

2020年度

授業評価アンケート(集計表)

開講年度

2020年度

火曜日4時限

嶋田 理博

自然科学の基礎

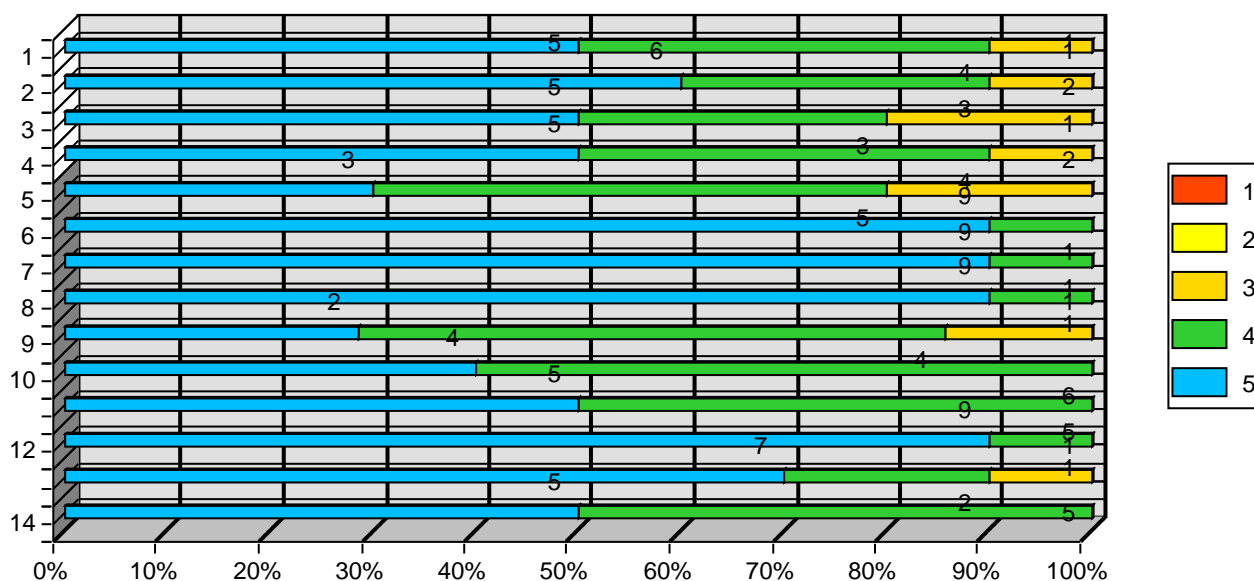
アンケート総数

10枚

5段階評価	5:そう思う	4:ややそう思う	3:あまりそう思わない	2:そう思わない	1:
-------	--------	----------	-------------	----------	----

1. (1)この授業に対する受講意識は高かった。
2. (2)この授業を受けるにあたって、受講マナーを守っていた。
3. (3)この授業を理解するために授業時間外の学修(予習・復習・宿題・レポート)
4. (4)授業の目標、内容評価法などを示したシラバス(講義要項)は、この授業
5. (5)この授業は自分にとって難しかった。
6. (6)この授業で提示された資料はわかりやすかった。
7. (7)この授業の先生の説明はわかりやすかった。
8. (8)この授業の話し方は聞き取りやすかった。
9. (9)この授業は学生の理解度を確認しながら進めていた。 ※オンデマンド授
10. (10)この授業は集中して取り組むことができた。
11. (11)この授業は授業以外の学修(予習・復習・宿題・レポート・自主的な課
12. (12)この科目に対する教員の熱意や意欲が感じられた。
13. (13)この授業の教員は授業時間を有効に使っていた。
14. (14)この授業は総合的にみて満足のいくものだった。

評価	5	4	3	2	1	平均
集計	5	4	1	0	0	4.4
集計	6	3	1	0	0	4.5
集計	5	3	2	0	0	4.3
集計	5	4	1	0	0	4.4
集計	3	5	2	0	0	4.1
集計	9	1	0	0	0	4.9
集計	9	1	0	0	0	4.9
集計	9	1	0	0	0	4.9
集計	2	4	1	0	0	4.14
集計	4	6	0	0	0	4.4
集計	5	5	0	0	0	4.5
集計	9	1	0	0	0	4.9
集計	7	2	1	0	0	4.6
集計	5	5	0	0	0	4.5



2020年度

授業評価アンケート(集計表)

開講年度

2020年度

火曜日4時限

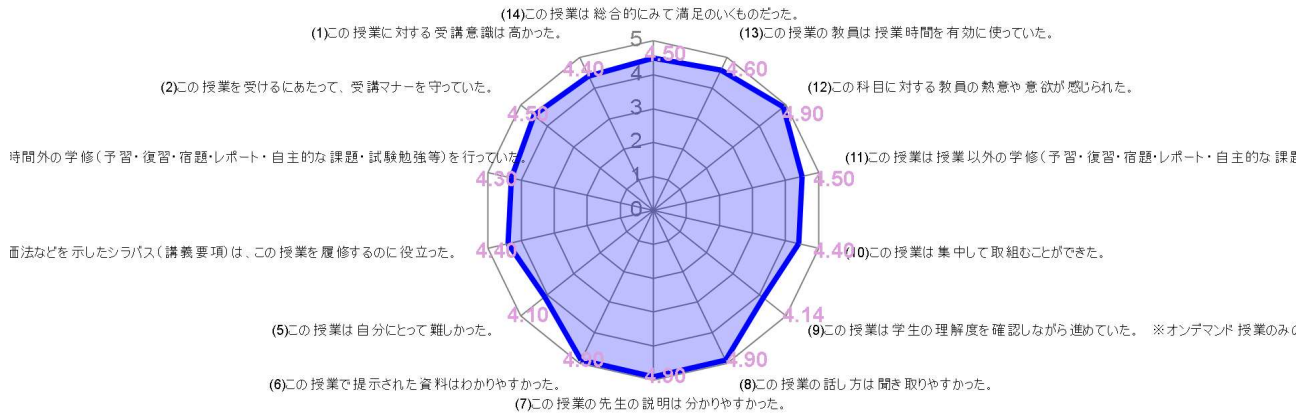
嶋田 理博

自然科学の基礎

アンケート総数

10 枚

5段階評価	5:そう思う	4:ややそう思う	3:あまりそう思わない	2:そう思わない	1:
-------	--------	----------	-------------	----------	----



2020年度 授業評価アンケート(集計表)

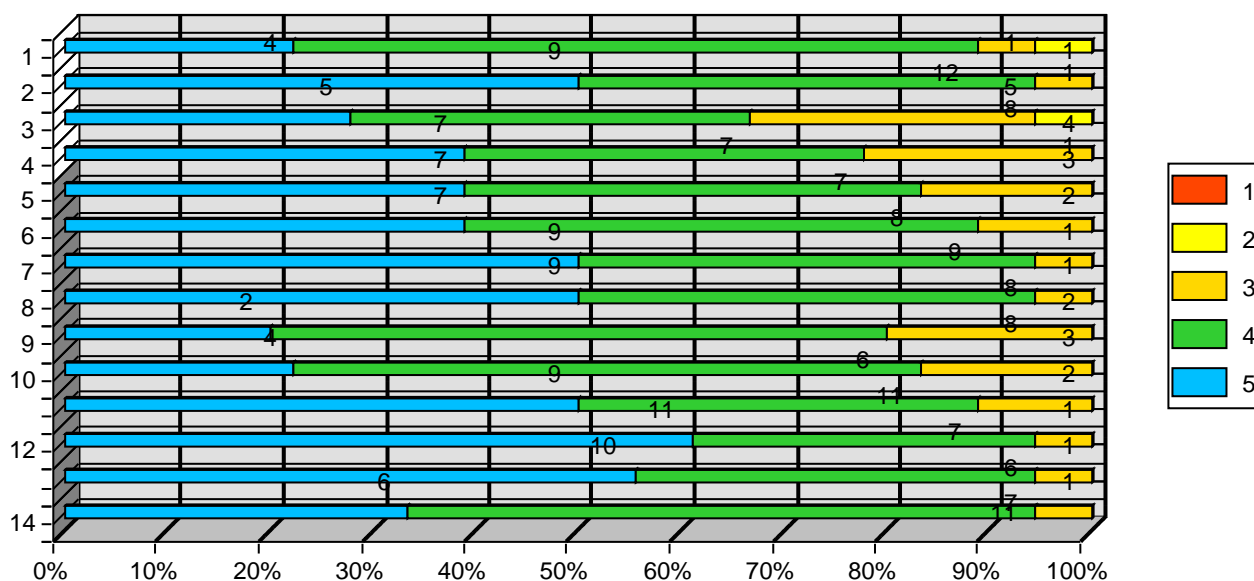
開講年度 2020年度 火曜日5時限 嶋田 理博
 自然科学の基礎

アンケート総数 18枚

5段階評価	5:そう思う	4:ややそう思う	3:あまりそう思わない	2:そう思わない	1:
-------	--------	----------	-------------	----------	----

1. (1)この授業に対する受講意識は高かった。
2. (2)この授業を受けるにあたって、受講マナーを守っていた。
3. (3)この授業を理解するために授業時間外の学修(予習・復習・宿題・レポート)
4. (4)授業の目標、内容評価法などを示したシラバス(講義要項)は、この授業
5. (5)この授業は自分にとって難しかった。
6. (6)この授業で提示された資料はわかりやすかった。
7. (7)この授業の先生の説明はわかりやすかった。
8. (8)この授業の話し方は聞き取りやすかった。
9. (9)この授業は学生の理解度を確認しながら進めていた。 ※オンデマンド授
10. (10)この授業は集中して取り組むことができた。
11. (11)この授業は授業以外の学修(予習・復習・宿題・レポート・自主的な課
12. (12)この科目に対する教員の熱意や意欲が感じられた。
13. (13)この授業の教員は授業時間を有効に使っていた。
14. (14)この授業は総合的にみて満足のものだった。

評価	5	4	3	2	1	平均
1. 集計	4	12	1	1	0	4.06
2. 集計	9	8	1	0	0	4.44
3. 集計	5	7	5	1	0	3.89
4. 集計	7	7	4	0	0	4.17
5. 集計	7	8	3	0	0	4.22
6. 集計	7	9	2	0	0	4.28
7. 集計	9	8	1	0	0	4.44
8. 集計	9	8	1	0	0	4.44
9. 集計	2	6	2	0	0	4
10. 集計	4	11	3	0	0	4.06
11. 集計	9	7	2	0	0	4.39
12. 集計	11	6	1	0	0	4.56
13. 集計	10	7	1	0	0	4.5
14. 集計	6	11	1	0	0	4.28



2020年度

授業評価アンケート(集計表)

開講年度

2020年度

火曜日5時限

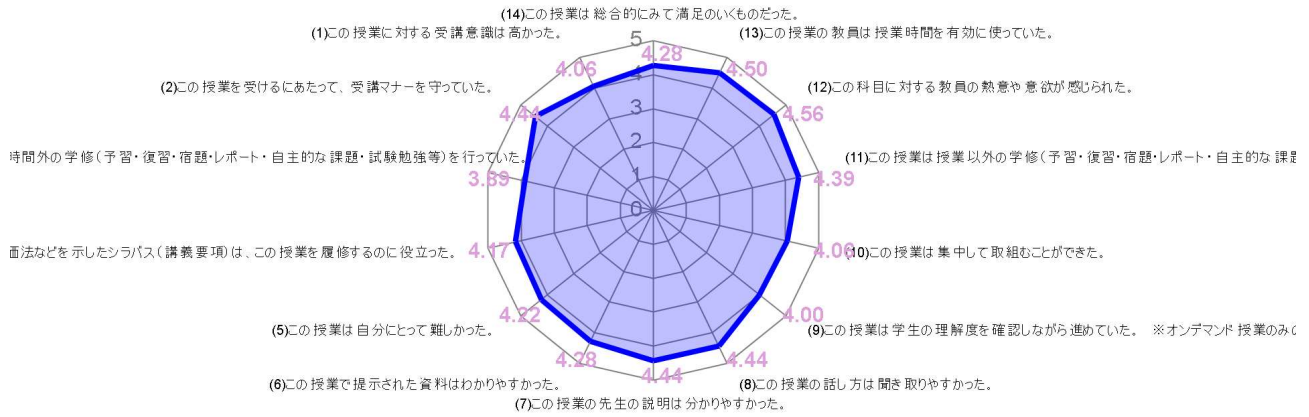
嶋田 理博

自然科学の基礎

アンケート総数

18 枚

5段階評価	5:そう思う	4:ややそう思う	3:あまりそう思わない	2:そう思わない	1:
-------	--------	----------	-------------	----------	----



2020年度 授業評価アンケート(集計表)

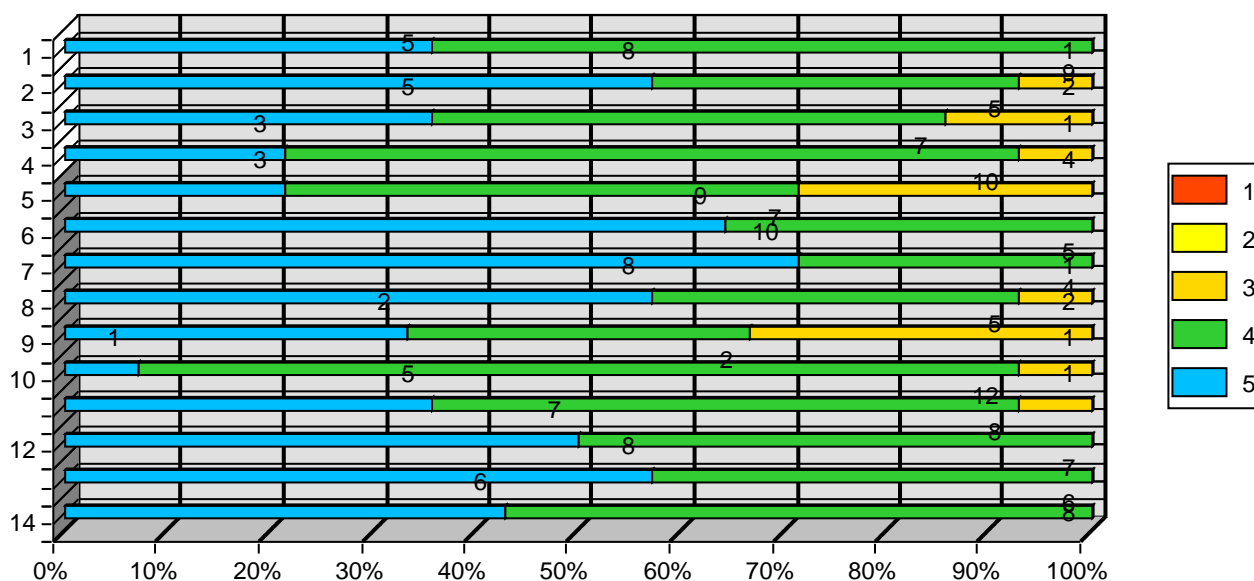
開講年度 2020年度 木曜日3時限 嶋田 理博
 情報と分析

アンケート総数 14 枚

5段階評価	5:そう思う	4:ややそう思う	3:あまりそう思わない	2:そう思わない	1:
-------	--------	----------	-------------	----------	----

1. (1)この授業に対する受講意識は高かった。
2. (2)この授業を受けるにあたって、受講マナーを守っていた。
3. (3)この授業を理解するために授業時間外の学修(予習・復習・宿題・レポート)
4. (4)授業の目標、内容評価法などを示したシラバス(講義要項)は、この授業
5. (5)この授業は自分にとって難しかった。
6. (6)この授業で提示された資料はわかりやすかった。
7. (7)この授業の先生の説明はわかりやすかった。
8. (8)この授業の話し方は聞き取りやすかった。
9. (9)この授業は学生の理解度を確認しながら進めていた。 ※オンデマンド授
10. (10)この授業は集中して取り組むことができた。
11. (11)この授業は授業以外の学修(予習・復習・宿題・レポート・自主的な課
12. (12)この科目に対する教員の熱意や意欲が感じられた。
13. (13)この授業の教員は授業時間を有効に使っていた。
14. (14)この授業は総合的にみて満足のいくものだった。

評価	5	4	3	2	1	平均
集計	5	9	0	0	0	4.36
集計	8	5	1	0	0	4.5
集計	5	7	2	0	0	4.21
集計	3	10	1	0	0	4.14
集計	3	7	4	0	0	3.93
集計	9	5	0	0	0	4.64
集計	10	4	0	0	0	4.71
集計	8	5	1	0	0	4.5
集計	2	2	2	0	0	4
集計	1	12	1	0	0	4
集計	5	8	1	0	0	4.29
集計	7	7	0	0	0	4.5
集計	8	6	0	0	0	4.57
集計	6	8	0	0	0	4.43



2020年度

授業評価アンケート(集計表)

開講年度

2020年度

木曜日3時限

嶋田 理博

情報と分析

アンケート総数

14 枚

5段階評価	5:そう思う	4:ややそう思う	3:あまりそう思わない	2:そう思わない	1:
-------	--------	----------	-------------	----------	----

