

# 2021年度 授業評価アンケート(集計表)

開講年度 2021年度

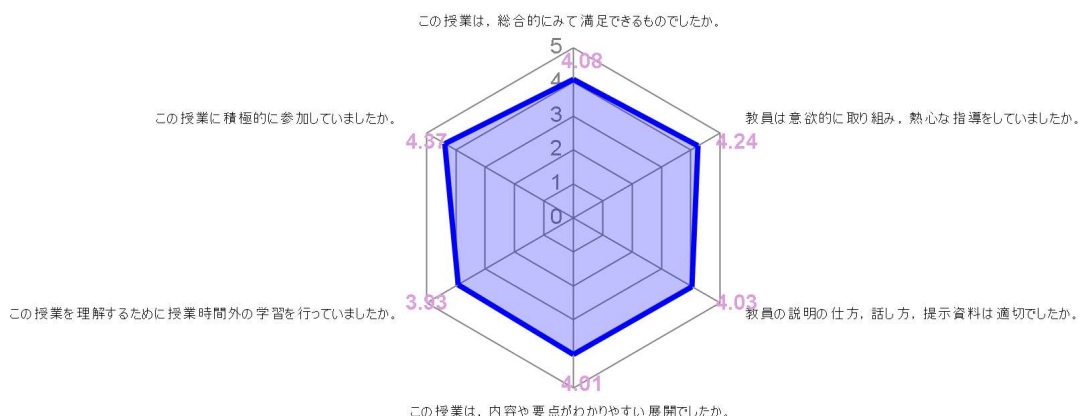
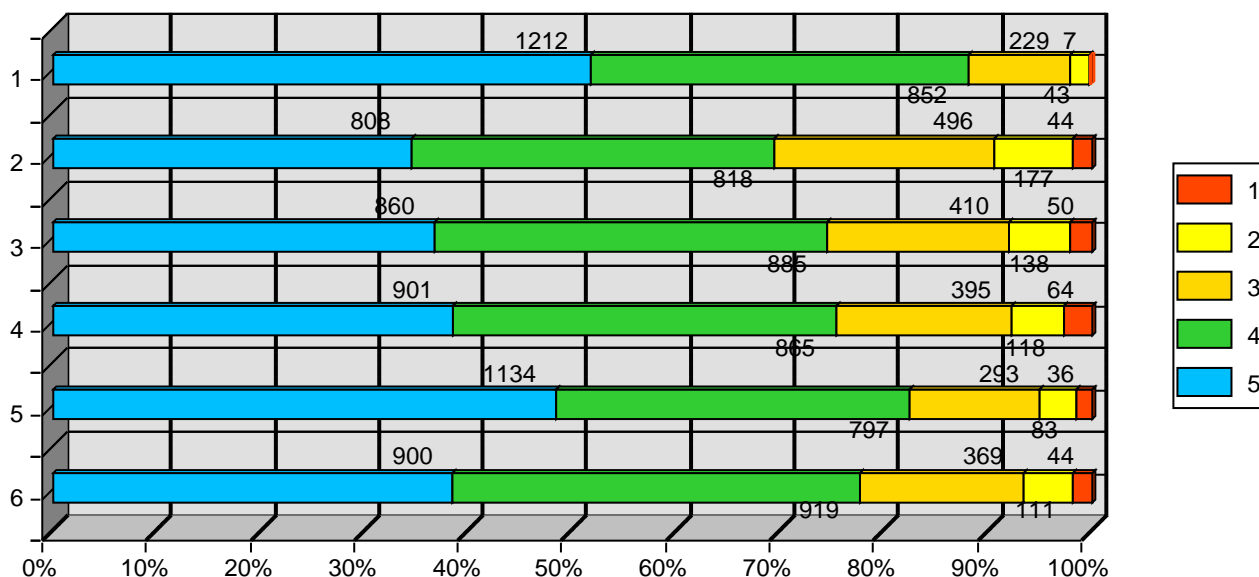
全体結果

アンケート総数 2343 枚

5段階評価	5:そう思う	4:ややそう思う	3:どちらともいえない	2:あまりそう思わない	1:そう思わない
-------	--------	----------	-------------	-------------	----------

1. この授業に積極的に参加していましたか。
2. この授業を理解するために授業時間外の学習を行っていましたか。
3. この授業は、内容や要点がわかりやすい展開でしたか。
4. 教員の説明の仕方、話し方、提示資料は適切でしたか。
5. 教員は意欲的に取り組み、熱心な指導をしていましたか。
6. この授業は、総合的にみて満足できるものでしたか。

評価	5	4	3	2	1	平均
集計	1212	852	229	43	7	4.37
集計	808	818	496	177	44	3.93
集計	860	885	410	138	50	4.01
集計	901	865	395	118	64	4.03
集計	1134	797	293	83	36	4.24
集計	900	919	369	111	44	4.08



# 2021年度 授業評価アンケート(集計表)

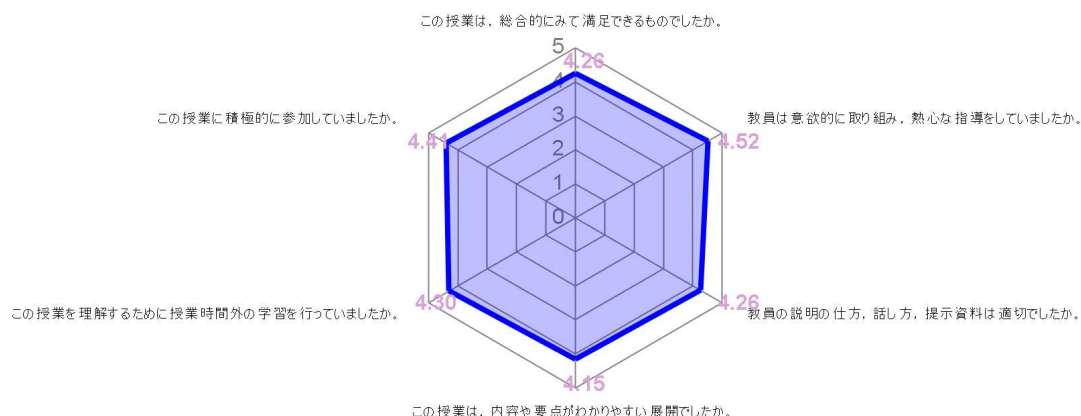
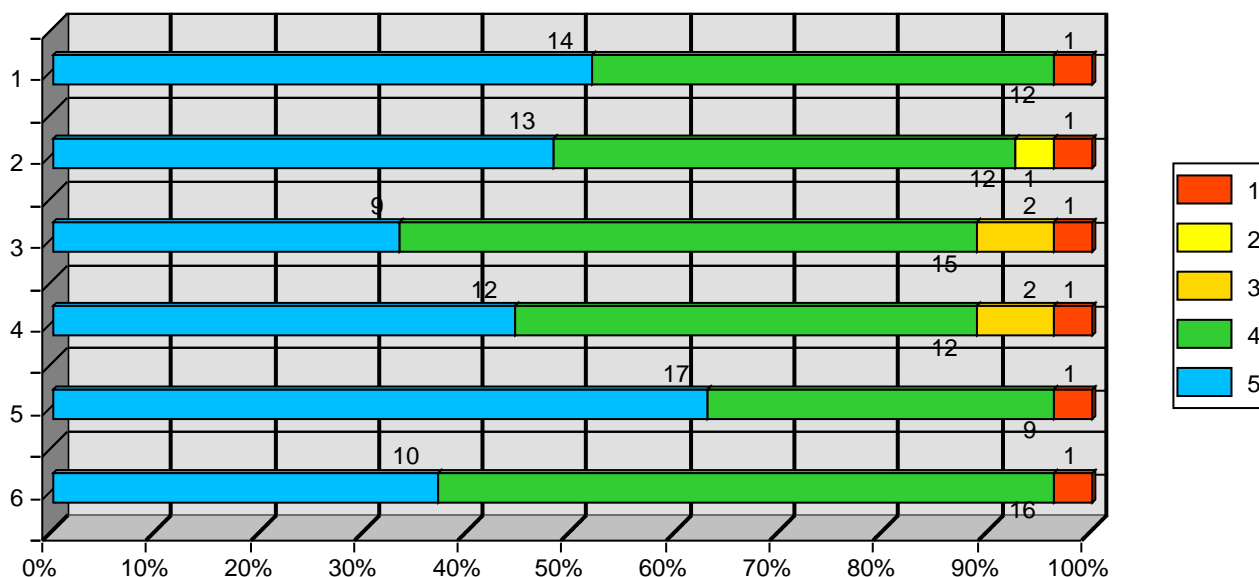
開講年度 2021年度 月曜日1時限 服部 律子  
母性看護援助論演習

アンケート総数 27枚

5段階評価	5:そう思う	4:ややそう思う	3:どちらともいえない	2:あまりそう思わない	1:そう思わない
-------	--------	----------	-------------	-------------	----------

- この授業に積極的に参加していましたか。
- この授業を理解するために授業時間外の学習を行っていましたか。
- この授業は、内容や要点がわかりやすい展開でしたか。
- 教員の説明の仕方、話し方、提示資料は適切でしたか。
- 教員は意欲的に取り組み、熱心な指導をしていましたか。
- この授業は、総合的にみて満足できるものでしたか。

評価	5	4	3	2	1	平均
1. この授業に積極的に参加していましたか。	14	12	0	0	1	4.41
2. この授業を理解するために授業時間外の学習を行っていましたか。	13	12	0	1	1	4.3
3. この授業は、内容や要点がわかりやすい展開でしたか。	9	15	2	0	1	4.15
4. 教員の説明の仕方、話し方、提示資料は適切でしたか。	12	12	2	0	1	4.26
5. 教員は意欲的に取り組み、熱心な指導をしていましたか。	17	9	0	0	1	4.52
6. この授業は、総合的にみて満足できるものでしたか。	10	16	0	0	1	4.26



# 2021年度 授業評価アンケート(集計表)

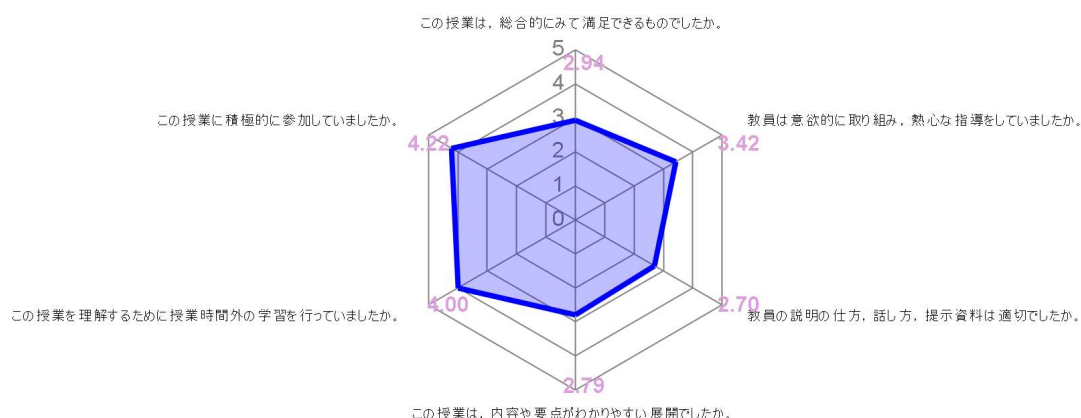
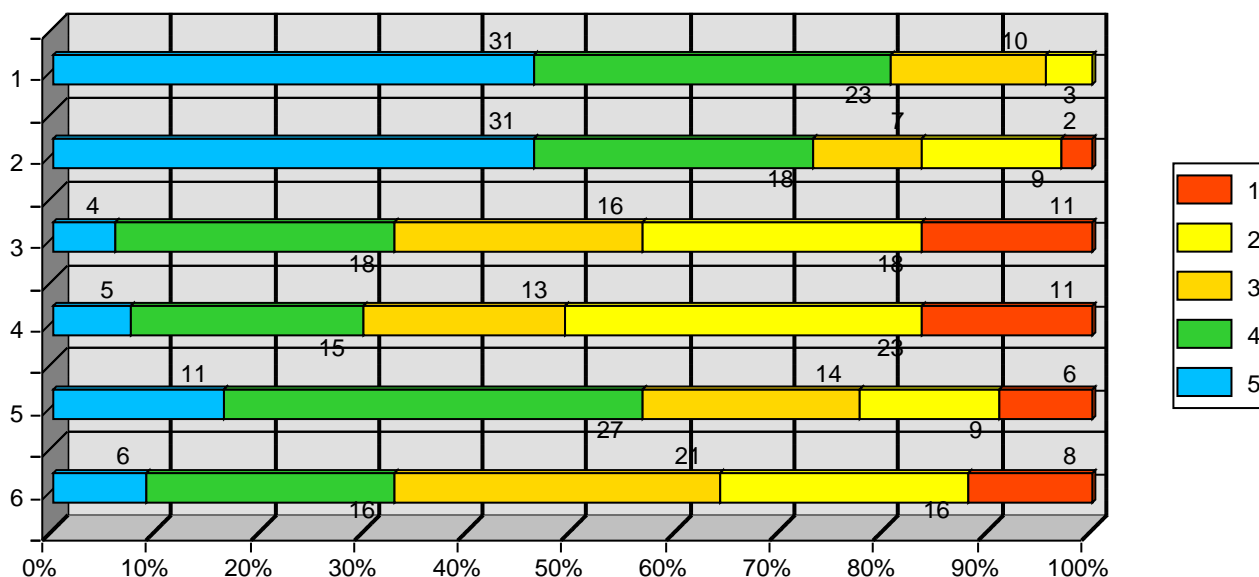
開講年度 2021年度 月曜日3時限 芝田 ゆかり  
 公衆衛生看護学概論

アンケート総数 67枚

5段階評価	5:そう思う	4:ややそう思う	3:どちらともいえない	2:あまりそう思わない	1:そう思わない
-------	--------	----------	-------------	-------------	----------

- この授業に積極的に参加していましたか。
- この授業を理解するために授業時間外の学習を行っていましたか。
- この授業は、内容や要点がわかりやすい展開でしたか。
- 教員の説明の仕方、話し方、提示資料は適切でしたか。
- 教員は意欲的に取り組み、熱心な指導をしていましたか。
- この授業は、総合的にみて満足できるものでしたか。

評価	5	4	3	2	1	平均
1. この授業に積極的に参加していましたか。	31	23	10	3	0	4.22
2. この授業を理解するために授業時間外の学習を行っていましたか。	31	18	7	9	2	4
3. この授業は、内容や要点がわかりやすい展開でしたか。	4	18	16	18	11	2.79
4. 教員の説明の仕方、話し方、提示資料は適切でしたか。	5	15	13	23	11	2.7
5. 教員は意欲的に取り組み、熱心な指導をしていましたか。	11	27	14	9	6	3.42
6. この授業は、総合的にみて満足できるものでしたか。	6	16	21	16	8	2.94



# 2021年度 授業評価アンケート(集計表)

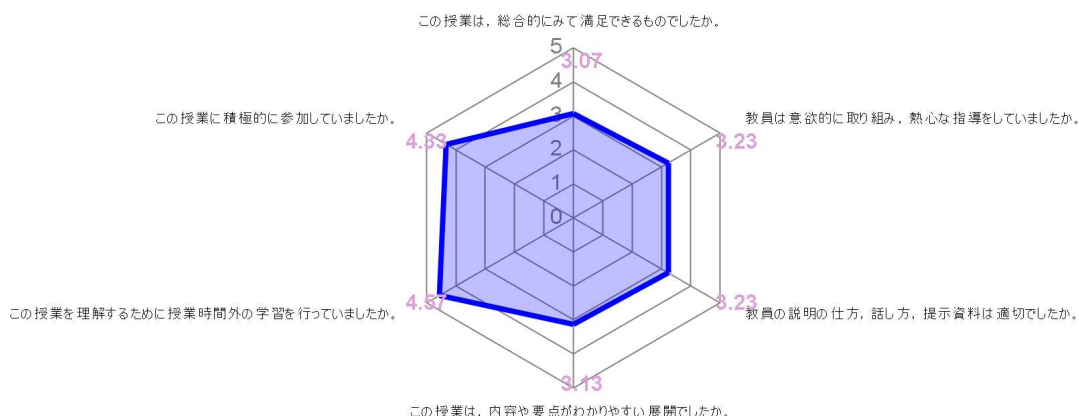
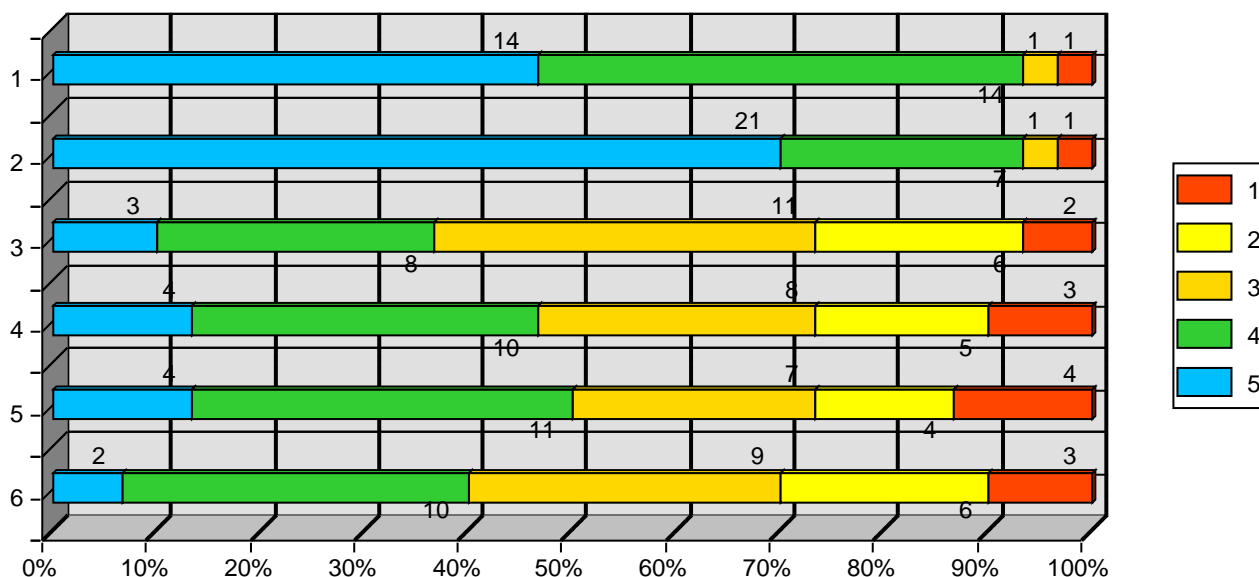
開講年度 2021年度 月曜日3時限 吉村 雅世  
 老年看護援助論演習

アンケート総数 30枚

5段階評価	5:そう思う	4:ややそう思う	3:どちらともいえない	2:あまりそう思わない	1:そう思わない
-------	--------	----------	-------------	-------------	----------

- この授業に積極的に参加していましたか。
- この授業を理解するために授業時間外の学習を行っていましたか。
- この授業は、内容や要点がわかりやすい展開でしたか。
- 教員の説明の仕方、話し方、提示資料は適切でしたか。
- 教員は意欲的に取り組み、熱心な指導をしていましたか。
- この授業は、総合的にみて満足できるものでしたか。

評価	5	4	3	2	1	平均
1. 積極的に参加	14	14	1	0	1	4.33
2. 授業外学習	21	7	1	0	1	4.57
3. 内容や要点	3	8	11	6	2	3.13
4. 教員の説明	4	10	8	5	3	3.23
5. 教員の意欲	4	11	7	4	4	3.23
6. 総合的に満足	2	10	9	6	3	3.07



# 2021年度 授業評価アンケート(集計表)

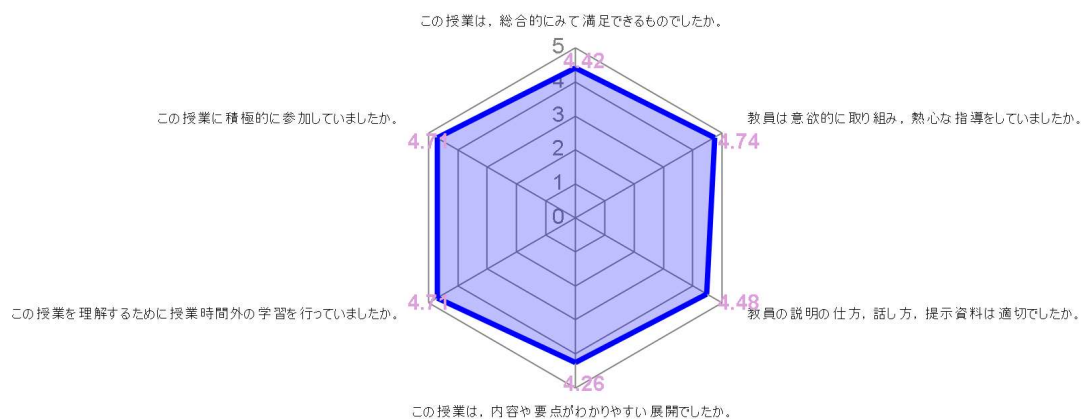
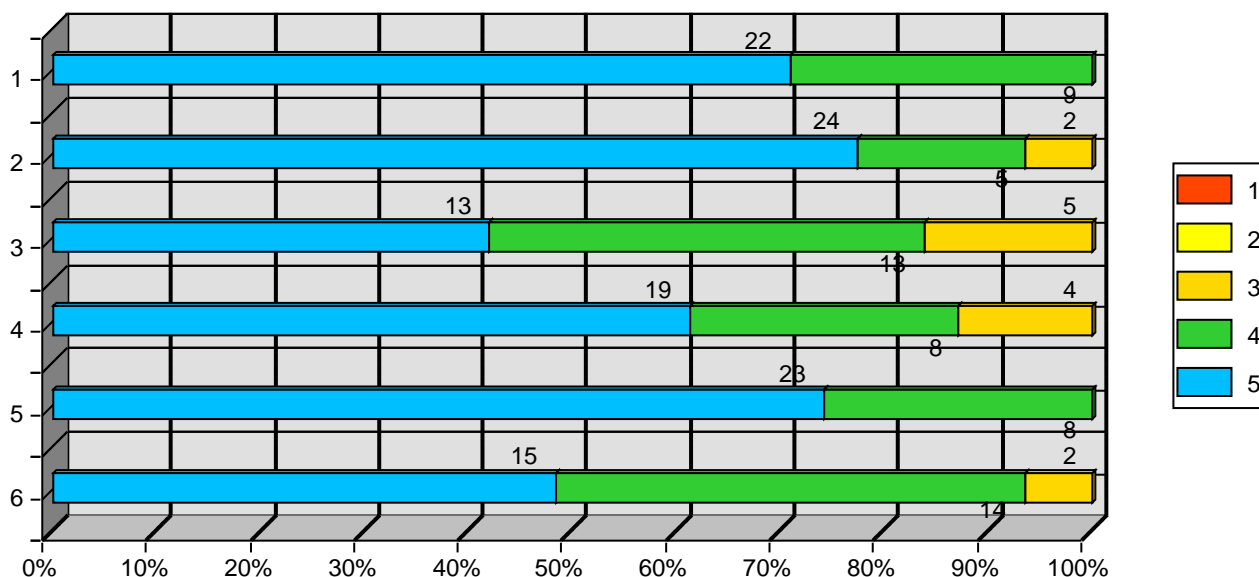
開講年度 2021年度 月曜日4時限 西菌 貞子  
ヘルスアセスメント

アンケート総数 31枚

5段階評価	5:そう思う	4:ややそう思う	3:どちらともいえない	2:あまりそう思わない	1:そう思わない
-------	--------	----------	-------------	-------------	----------

- この授業に積極的に参加していましたか。
- この授業を理解するために授業時間外の学習を行っていましたか。
- この授業は、内容や要点がわかりやすい展開でしたか。
- 教員の説明の仕方、話し方、提示資料は適切でしたか。
- 教員は意欲的に取り組み、熱心な指導をしていましたか。
- この授業は、総合的にみて満足できるものでしたか。

評価	5	4	3	2	1	平均
集計	22	9	0	0	0	4.71
集計	24	5	2	0	0	4.71
集計	13	13	5	0	0	4.26
集計	19	8	4	0	0	4.48
集計	23	8	0	0	0	4.74
集計	15	14	2	0	0	4.42



# 2021年度

# 授業評価アンケート(集計表)

開講年度

2021年度

月曜日5時限

西菌 貞子

ヘルスアセスメント

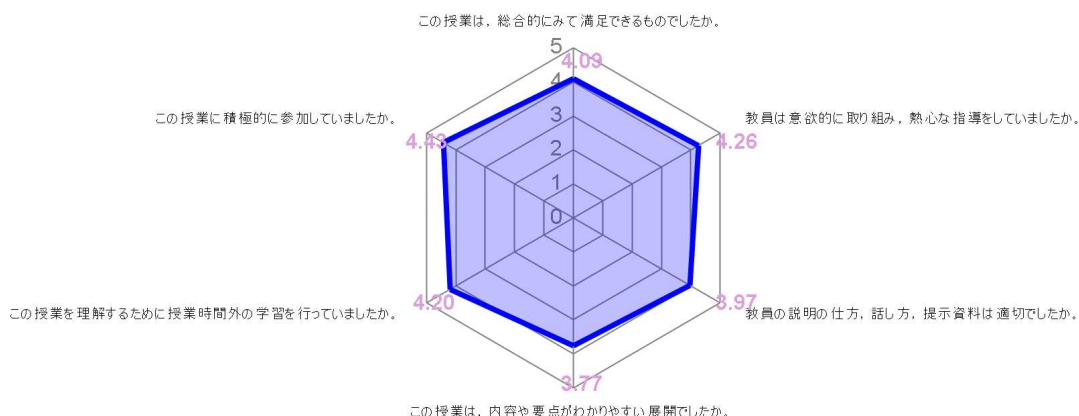
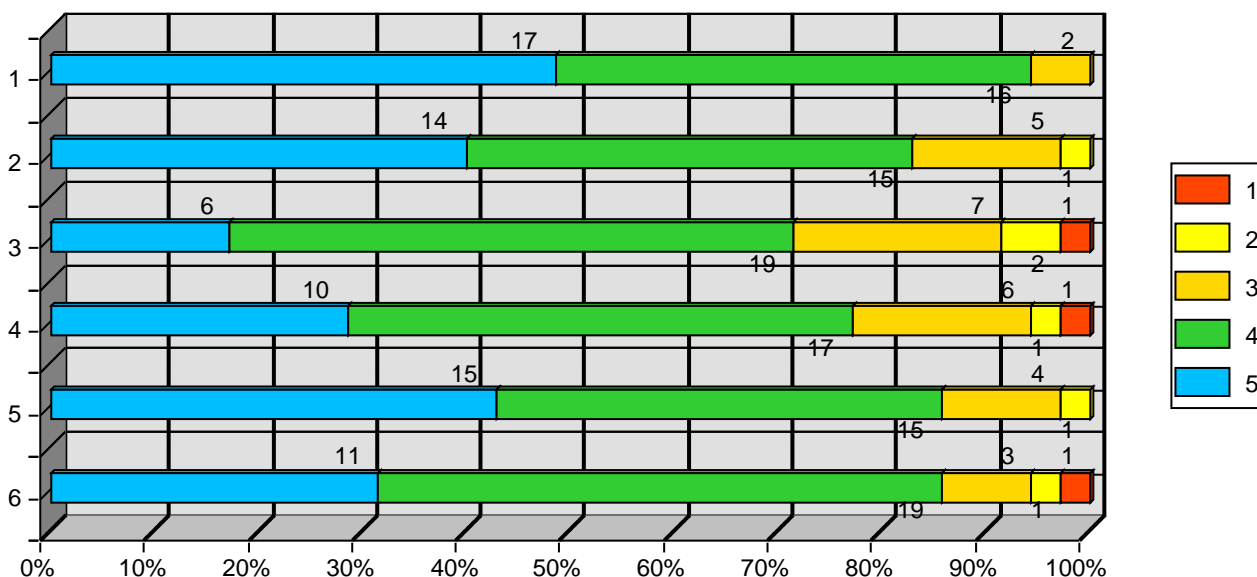
アンケート総数

35 枚

5段階評価	5:そう思う	4:ややそう思う	3:どちらともいえない	2:あまりそう思わない	1:そう思わない
-------	--------	----------	-------------	-------------	----------

- この授業に積極的に参加していましたか。
- この授業を理解するために授業時間外の学習を行っていましたか。
- この授業は、内容や要点がわかりやすい展開でしたか。
- 教員の説明の仕方、話し方、提示資料は適切でしたか。
- 教員は意欲的に取り組み、熱心な指導をしていましたか。
- この授業は、総合的にみて満足できるものでしたか。

評価	5	4	3	2	1	平均
集計	17	16	2	0	0	4.43
集計	14	15	5	1	0	4.2
集計	6	19	7	2	1	3.77
集計	10	17	6	1	1	3.97
集計	15	15	4	1	0	4.26
集計	11	19	3	1	1	4.09



# 2021年度 授業評価アンケート(集計表)

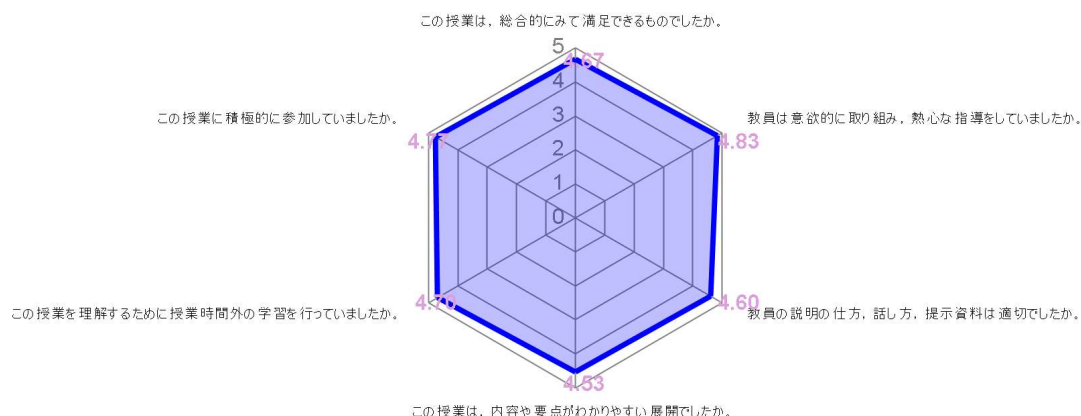
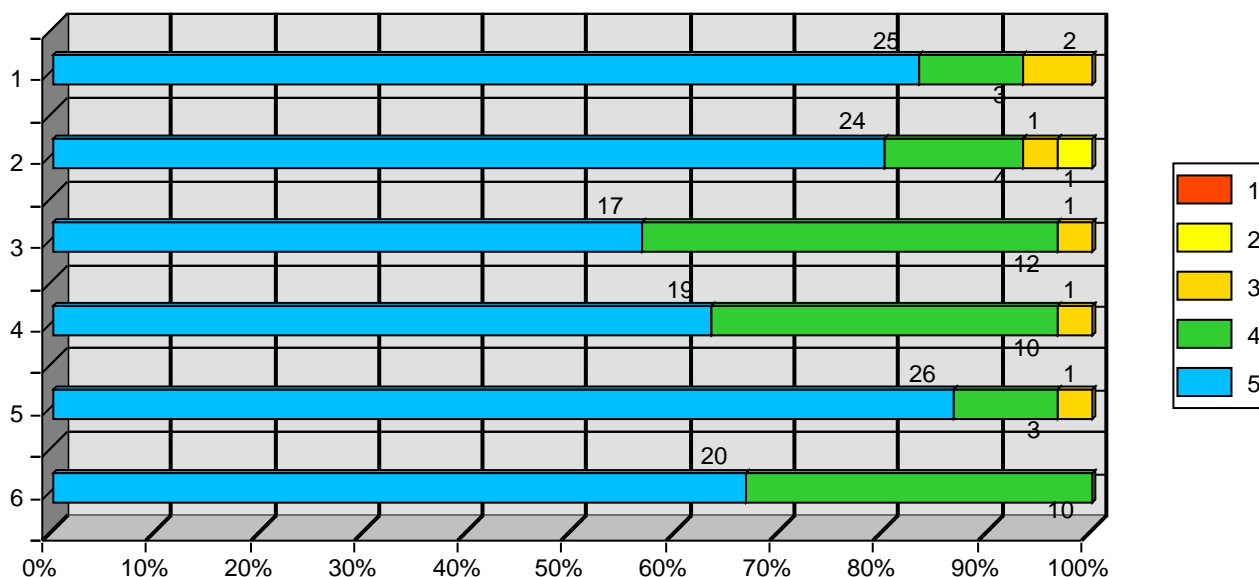
開講年度 2021年度 火曜日1時限 西菌 貞子  
 基礎看護技術演習Ⅱ

アンケート総数 30枚

5段階評価	5:そう思う	4:ややそう思う	3:どちらともいえない	2:あまりそう思わない	1:そう思わない
-------	--------	----------	-------------	-------------	----------

- この授業に積極的に参加していましたか。
- この授業を理解するために授業時間外の学習を行っていましたか。
- この授業は、内容や要点がわかりやすい展開でしたか。
- 教員の説明の仕方、話し方、提示資料は適切でしたか。
- 教員は意欲的に取り組み、熱心な指導をしていましたか。
- この授業は、総合的にみて満足できるものでしたか。

評価	5	4	3	2	1	平均
集計	25	3	2	0	0	4.77
集計	24	4	1	1	0	4.7
集計	17	12	1	0	0	4.53
集計	19	10	1	0	0	4.6
集計	26	3	1	0	0	4.83
集計	20	10	0	0	0	4.67



# 2021年度 授業評価アンケート(集計表)

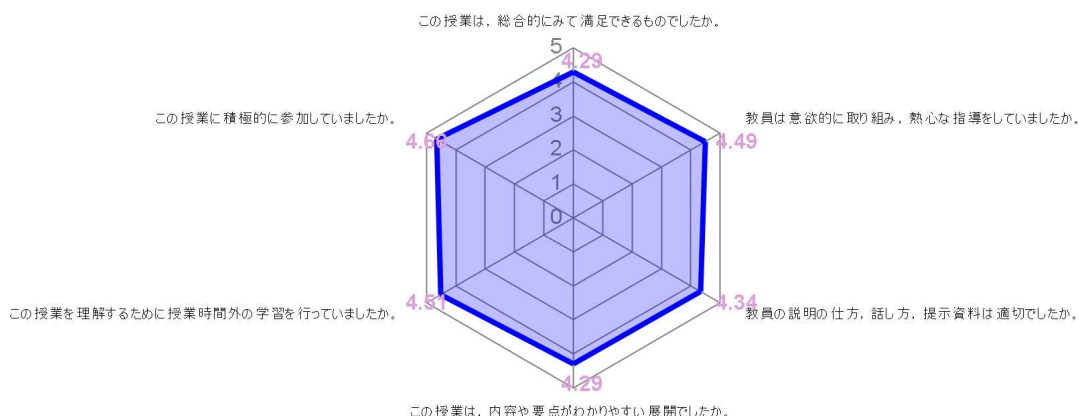
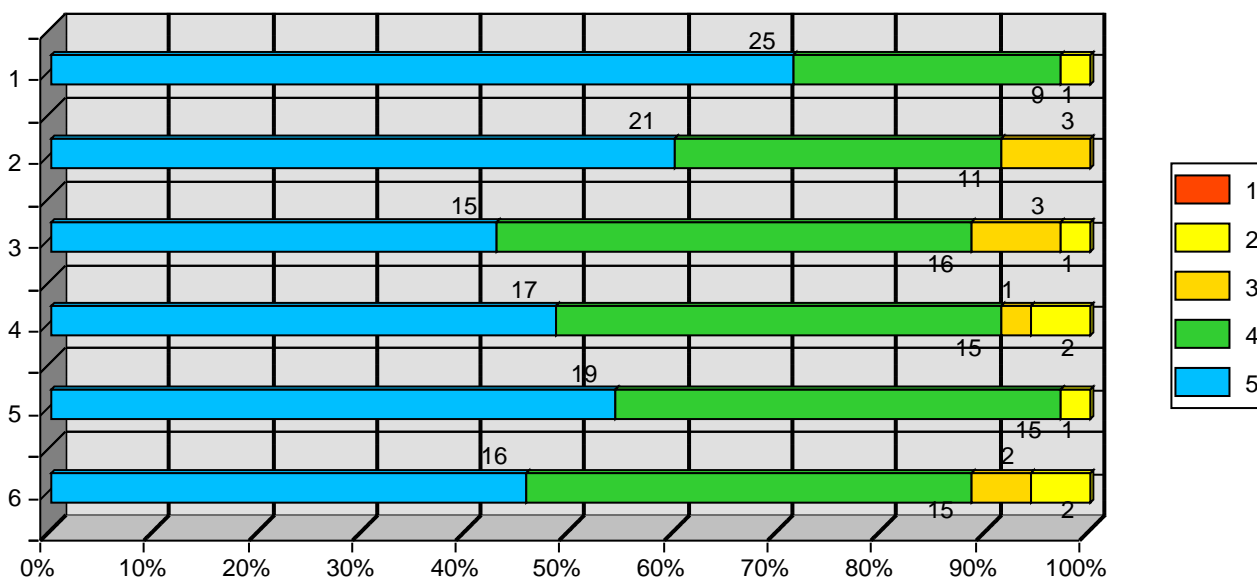
開講年度 2021年度 火曜日3時限 小林 由里  
基礎看護技術演習Ⅱ

アンケート総数 35枚

5段階評価	5:そう思う	4:ややそう思う	3:どちらともいえない	2:あまりそう思わない	1:そう思わない
-------	--------	----------	-------------	-------------	----------

- この授業に積極的に参加していましたか。
- この授業を理解するために授業時間外の学習を行っていましたか。
- この授業は、内容や要点がわかりやすい展開でしたか。
- 教員の説明の仕方、話し方、提示資料は適切でしたか。
- 教員は意欲的に取り組み、熱心な指導をしていましたか。
- この授業は、総合的にみて満足できるものでしたか。

評価	5	4	3	2	1	平均
1. 集計	25	9	0	1	0	4.66
2. 集計	21	11	3	0	0	4.51
3. 集計	15	16	3	1	0	4.29
4. 集計	17	15	1	2	0	4.34
5. 集計	19	15	0	1	0	4.49
6. 集計	16	15	2	2	0	4.29





# 2021年度 授業評価アンケート(集計表)

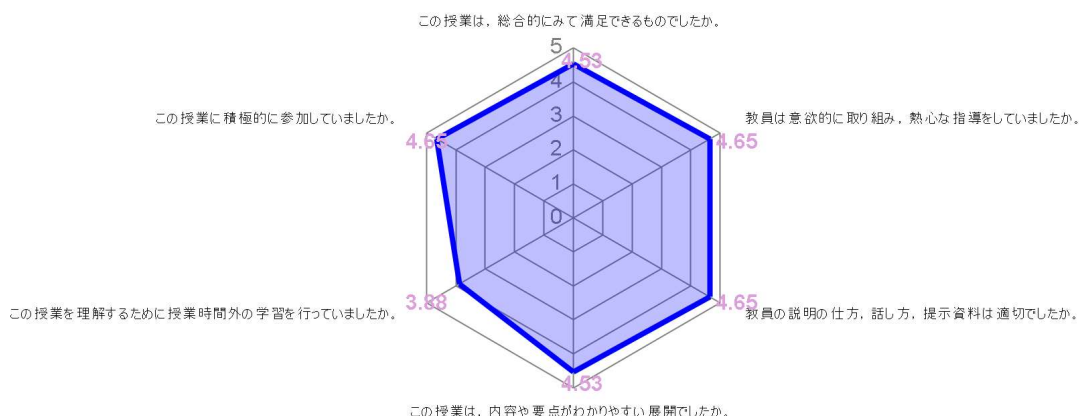
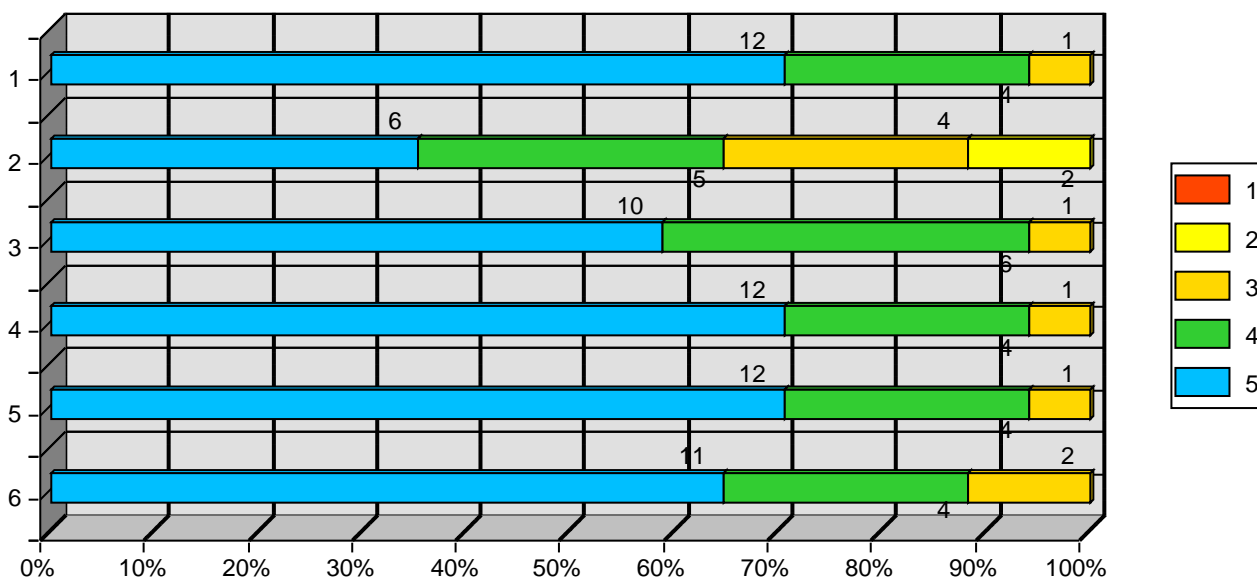
開講年度 2021年度 火曜日3時限 井上 葉子  
 公衆衛生看護学方法論 I

アンケート総数 17枚

5段階評価	5:そう思う	4:ややそう思う	3:どちらともいえない	2:あまりそう思わない	1:そう思わない
-------	--------	----------	-------------	-------------	----------

- この授業に積極的に参加していましたか。
- この授業を理解するために授業時間外の学習を行っていましたか。
- この授業は、内容や要点がわかりやすい展開でしたか。
- 教員の説明の仕方、話し方、提示資料は適切でしたか。
- 教員は意欲的に取り組み、熱心な指導をしていましたか。
- この授業は、総合的にみて満足できるものでしたか。

評価	5	4	3	2	1	平均
1. 積極的に参加	12	4	1	0	0	4.65
2. 授業時間外学習	6	5	4	2	0	3.88
3. 内容や要点の展開	10	6	1	0	0	4.53
4. 教員の説明	12	4	1	0	0	4.65
5. 教員の指導	12	4	1	0	0	4.65
6. 総合的満足	11	4	2	0	0	4.53



# 2021年度 授業評価アンケート(集計表)

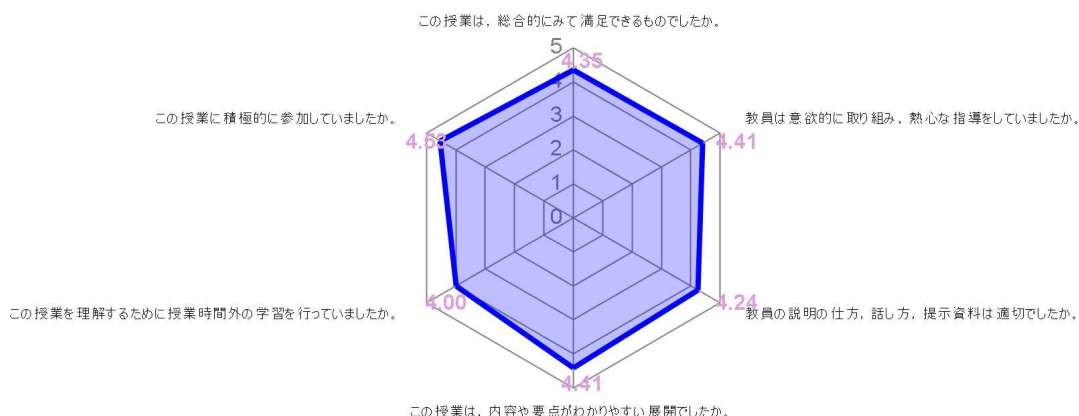
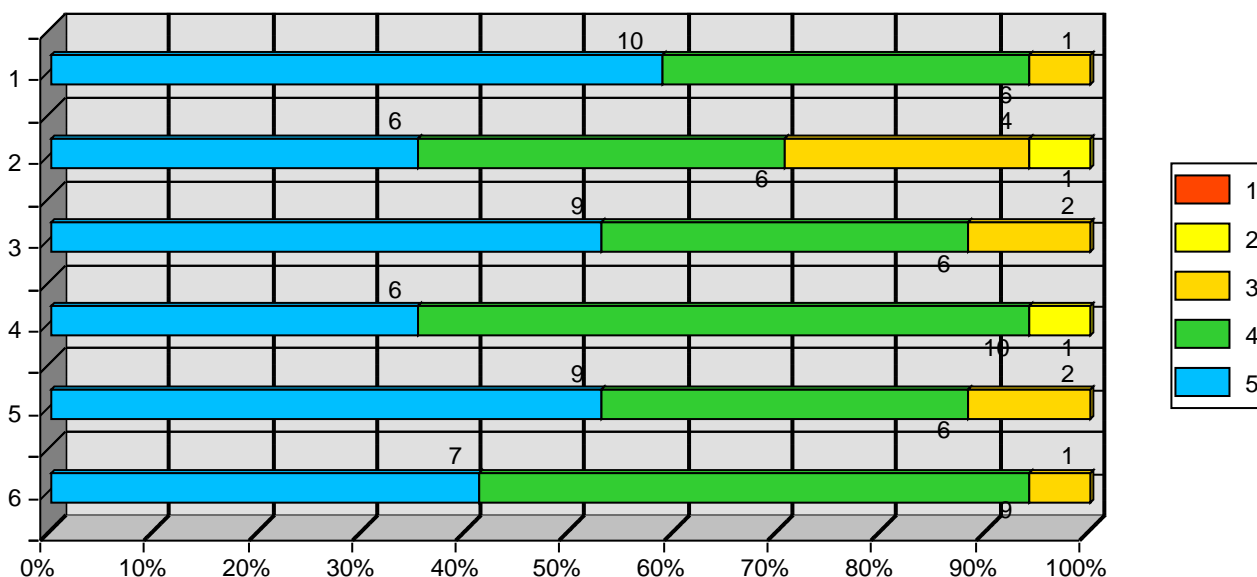
開講年度 2021年度 火曜日4時限 三浦 康代  
 公衆衛生看護学方法論Ⅱ

アンケート総数 17枚

5段階評価	5:そう思う	4:ややそう思う	3:どちらともいえない	2:あまりそう思わない	1:そう思わない
-------	--------	----------	-------------	-------------	----------

- この授業に積極的に参加していましたか。
- この授業を理解するために授業時間外の学習を行っていましたか。
- この授業は、内容や要点がわかりやすい展開でしたか。
- 教員の説明の仕方、話し方、提示資料は適切でしたか。
- 教員は意欲的に取り組み、熱心な指導をしていましたか。
- この授業は、総合的にみて満足できるものでしたか。

評価	5	4	3	2	1	平均
集計	10	6	1	0	0	4.53
集計	6	6	4	1	0	4
集計	9	6	2	0	0	4.41
集計	6	10	0	1	0	4.24
集計	9	6	2	0	0	4.41
集計	7	9	1	0	0	4.35



# 2021年度 授業評価アンケート(集計表)

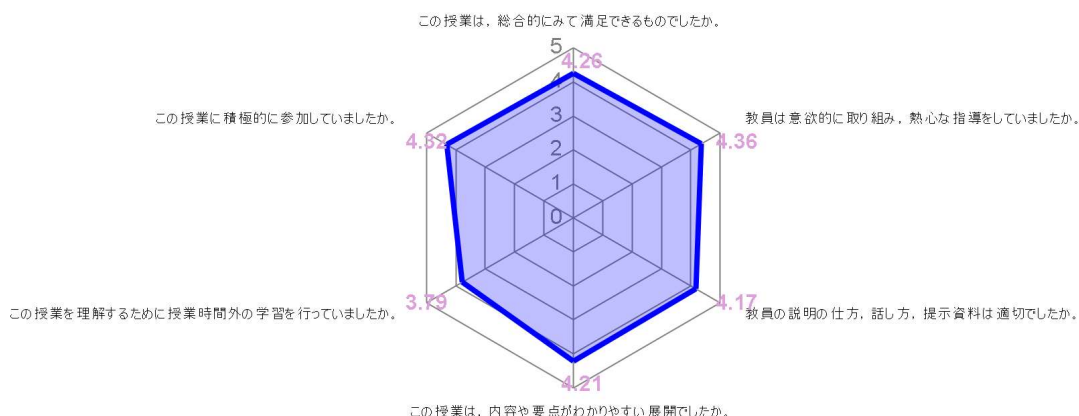
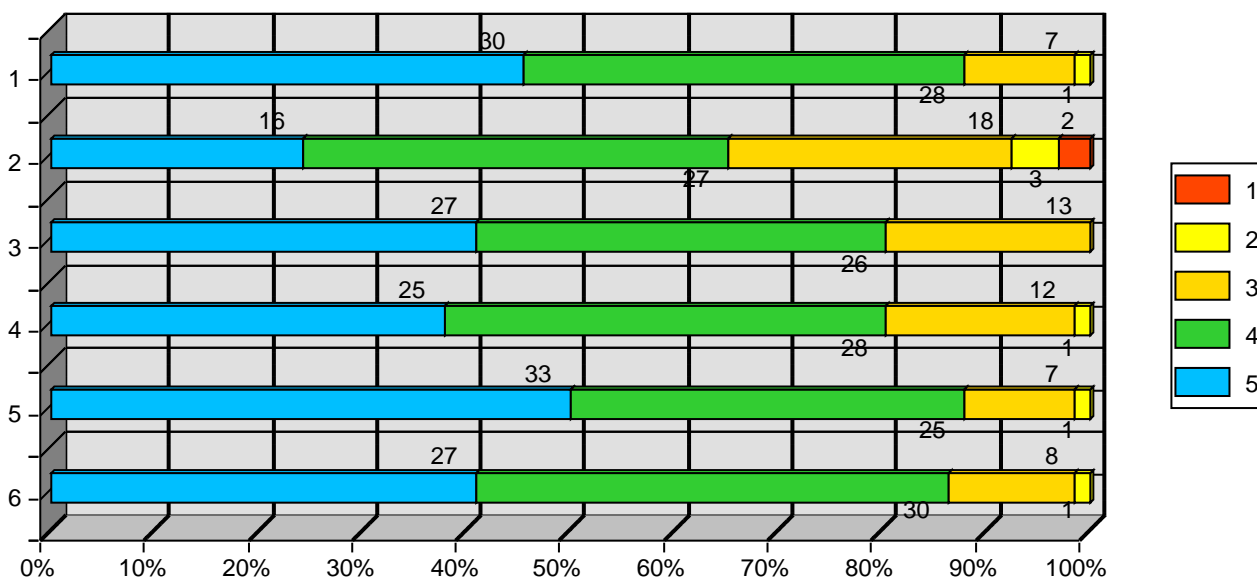
開講年度 2021年度 火曜日5時限 柴田 政彦  
 生化学

アンケート総数 66 枚

5段階評価	5:そう思う	4:ややそう思う	3:どちらともいえない	2:あまりそう思わない	1:そう思わない
-------	--------	----------	-------------	-------------	----------

1. この授業に積極的に参加していましたか。
2. この授業を理解するために授業時間外の学習を行っていましたか。
3. この授業は、内容や要点がわかりやすい展開でしたか。
4. 教員の説明の仕方、話し方、提示資料は適切でしたか。
5. 教員は意欲的に取り組み、熱心な指導をしていましたか。
6. この授業は、総合的にみて満足できるものでしたか。

評価	5	4	3	2	1	平均
1. 集計	30	28	7	1	0	4.32
2. 集計	16	27	18	3	2	3.79
3. 集計	27	26	13	0	0	4.21
4. 集計	25	28	12	1	0	4.17
5. 集計	33	25	7	1	0	4.36
6. 集計	27	30	8	1	0	4.26



# 2021年度

# 授業評価アンケート(集計表)

開講年度

2021年度

火曜日5時限

松浦 純平

成人看護学概論

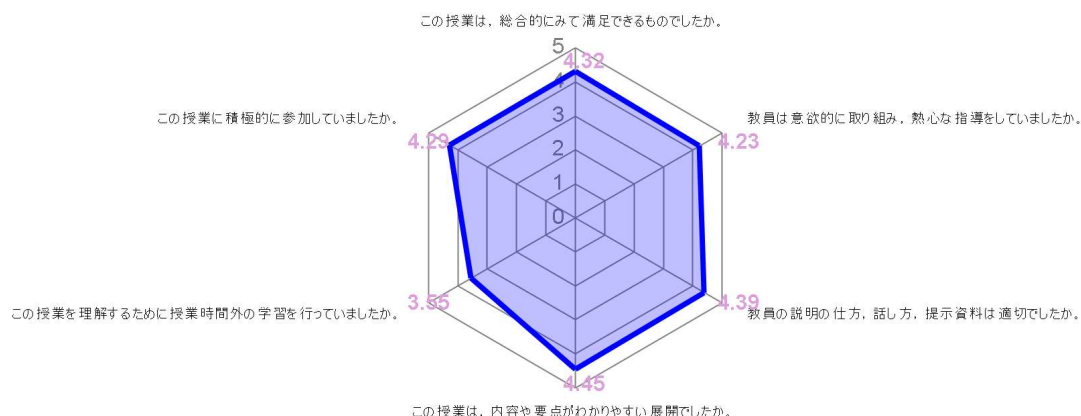
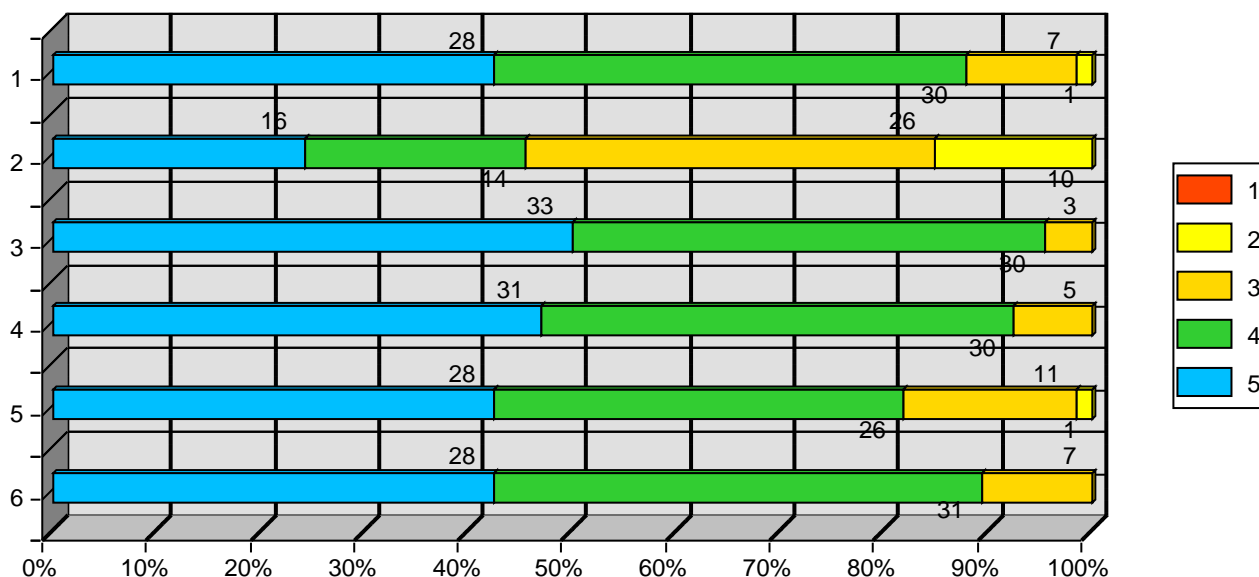
アンケート総数

66 枚

5段階評価	5:そう思う	4:ややそう思う	3:どちらともいえない	2:あまりそう思わない	1:そう思わない
-------	--------	----------	-------------	-------------	----------

1. この授業に積極的に参加していましたか。
2. この授業を理解するために授業時間外の学習を行っていましたか。
3. この授業は、内容や要点がわかりやすい展開でしたか。
4. 教員の説明の仕方、話し方、提示資料は適切でしたか。
5. 教員は意欲的に取り組み、熱心な指導をしていましたか。
6. この授業は、総合的にみて満足できるものでしたか。

評価	5	4	3	2	1	平均
集計	28	30	7	1	0	4.29
集計	16	14	26	10	0	3.55
集計	33	30	3	0	0	4.45
集計	31	30	5	0	0	4.39
集計	28	26	11	1	0	4.23
集計	28	31	7	0	0	4.32



# 2021年度 授業評価アンケート(集計表)

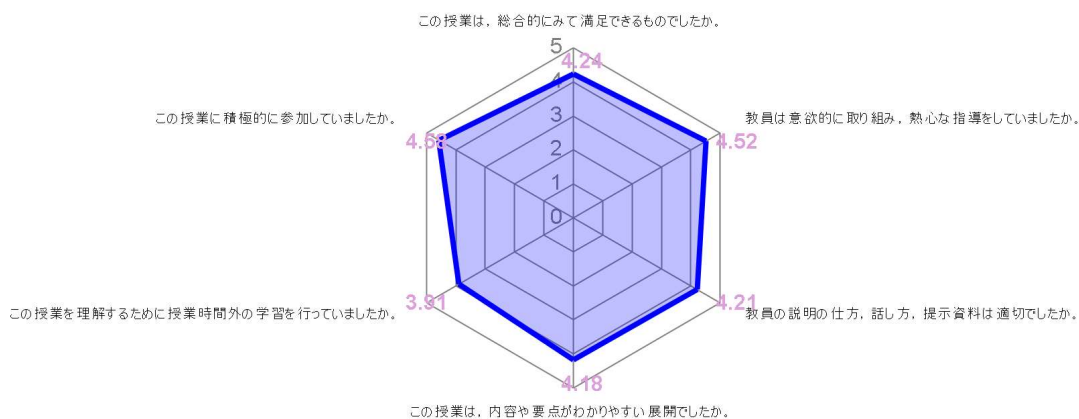
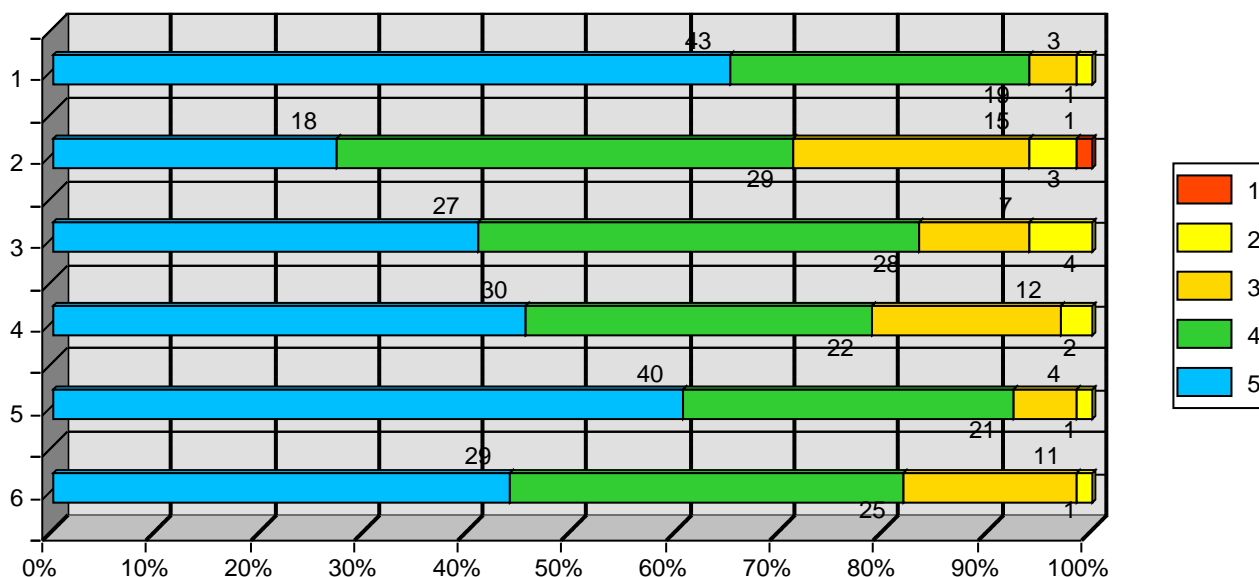
開講年度 2021年度 水曜日1時限 西菌 貞子  
看護学概論

アンケート総数 66 枚

5段階評価	5:そう思う	4:ややそう思う	3:どちらともいえない	2:あまりそう思わない	1:そう思わない
-------	--------	----------	-------------	-------------	----------

- この授業に積極的に参加していましたか。
- この授業を理解するために授業時間外の学習を行っていましたか。
- この授業は、内容や要点がわかりやすい展開でしたか。
- 教員の説明の仕方、話し方、提示資料は適切でしたか。
- 教員は意欲的に取り組み、熱心な指導をしていましたか。
- この授業は、総合的にみて満足できるものでしたか。

評価	5	4	3	2	1	平均
1.この授業に積極的に参加していましたか。	43	19	3	1	0	4.58
2.この授業を理解するために授業時間外の学習を行っていましたか。	18	29	15	3	1	3.91
3.この授業は、内容や要点がわかりやすい展開でしたか。	27	28	7	4	0	4.18
4.教員の説明の仕方、話し方、提示資料は適切でしたか。	30	22	12	2	0	4.21
5.教員は意欲的に取り組み、熱心な指導をしていましたか。	40	21	4	1	0	4.52
6.この授業は、総合的にみて満足できるものでしたか。	29	25	11	1	0	4.24



# 2021年度 授業評価アンケート(集計表)

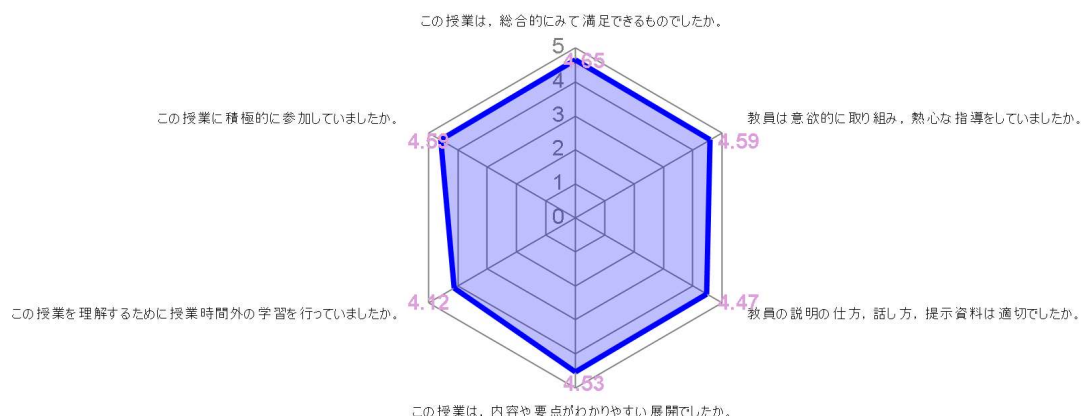
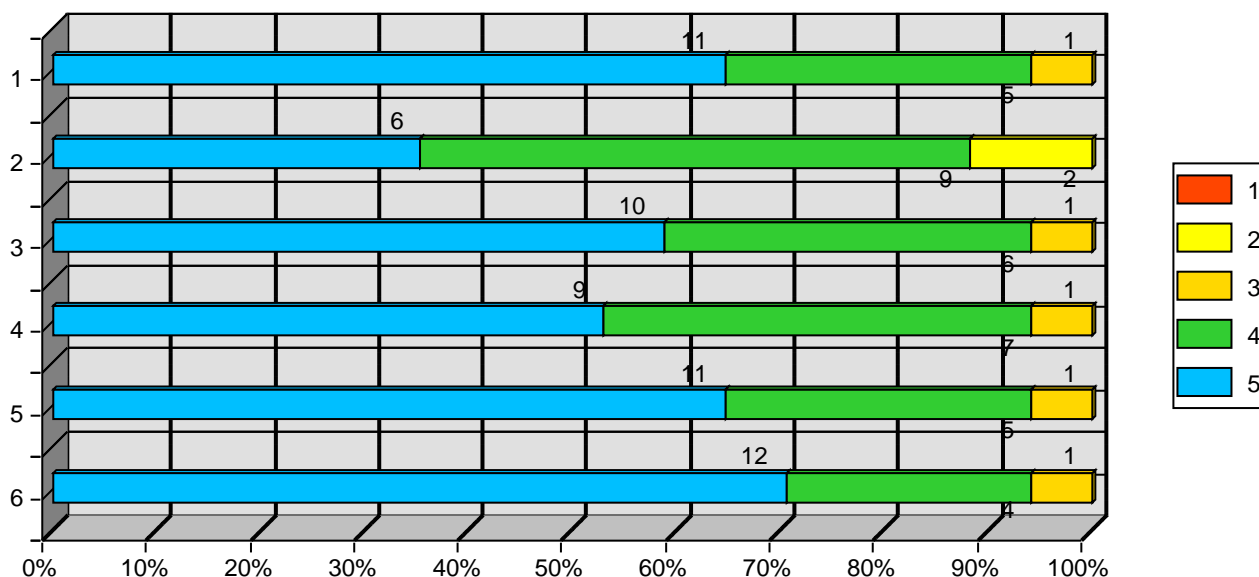
開講年度 2021年度 水曜日2時限 井上 葉子  
 公衆衛生看護学Ⅱ(学校保健)

アンケート総数 17枚

5段階評価	5:そう思う	4:ややそう思う	3:どちらともいえない	2:あまりそう思わない	1:そう思わない
-------	--------	----------	-------------	-------------	----------

- この授業に積極的に参加していましたか。
- この授業を理解するために授業時間外の学習を行っていましたか。
- この授業は、内容や要点がわかりやすい展開でしたか。
- 教員の説明の仕方、話し方、提示資料は適切でしたか。
- 教員は意欲的に取り組み、熱心な指導をしていましたか。
- この授業は、総合的にみて満足できるものでしたか。

評価	5	4	3	2	1	平均
1. 積極的に参加	11	5	1	0	0	4.59
2. 授業外学習	6	9	0	2	0	4.12
3. 内容や要点	10	6	1	0	0	4.53
4. 教員の説明	9	7	1	0	0	4.47
5. 教員の意欲	11	5	1	0	0	4.59
6. 総合的に満足	12	4	1	0	0	4.65



# 2021年度 授業評価アンケート(集計表)

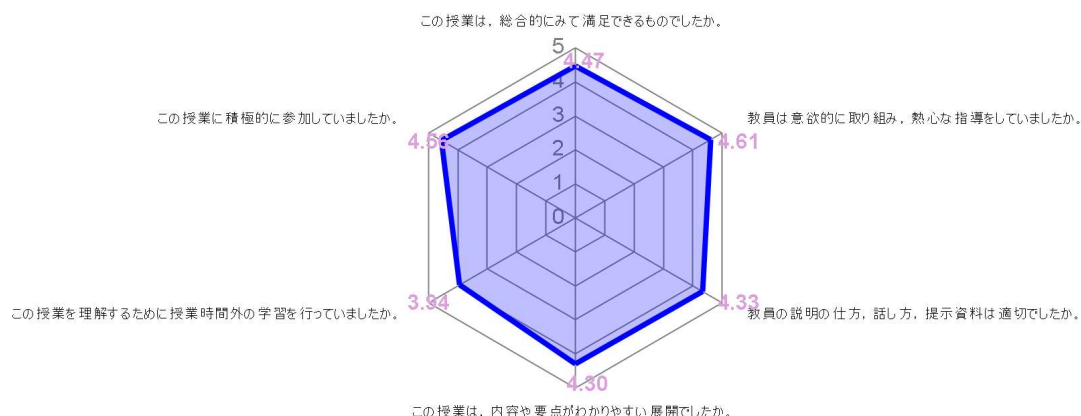
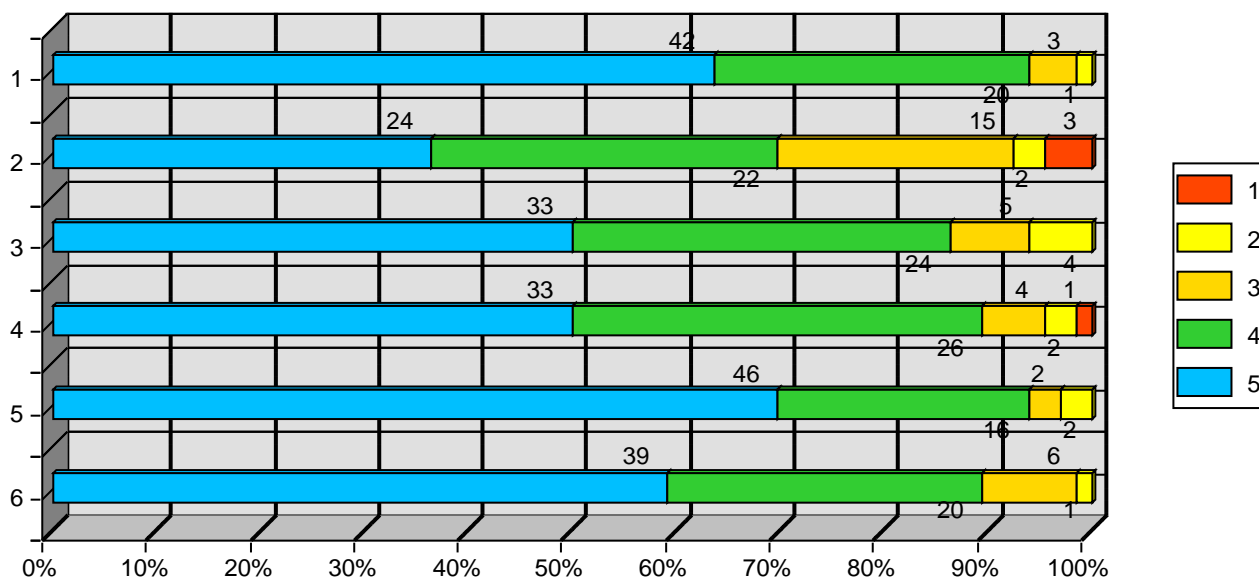
開講年度 2021年度 木曜日1時限 西菌 貞子  
看護コミュニケーション論

アンケート総数 66枚

5段階評価	5:そう思う	4:ややそう思う	3:どちらともいえない	2:あまりそう思わない	1:そう思わない
-------	--------	----------	-------------	-------------	----------

- この授業に積極的に参加していましたか。
- この授業を理解するために授業時間外の学習を行っていましたか。
- この授業は、内容や要点がわかりやすい展開でしたか。
- 教員の説明の仕方、話し方、提示資料は適切でしたか。
- 教員は意欲的に取り組み、熱心な指導をしていましたか。
- この授業は、総合的にみて満足できるものでしたか。

評価	5	4	3	2	1	平均
1. 集計	42	20	3	1	0	4.56
2. 集計	24	22	15	2	3	3.94
3. 集計	33	24	5	4	0	4.3
4. 集計	33	26	4	2	1	4.33
5. 集計	46	16	2	2	0	4.61
6. 集計	39	20	6	1	0	4.47



# 2021年度 授業評価アンケート(集計表)

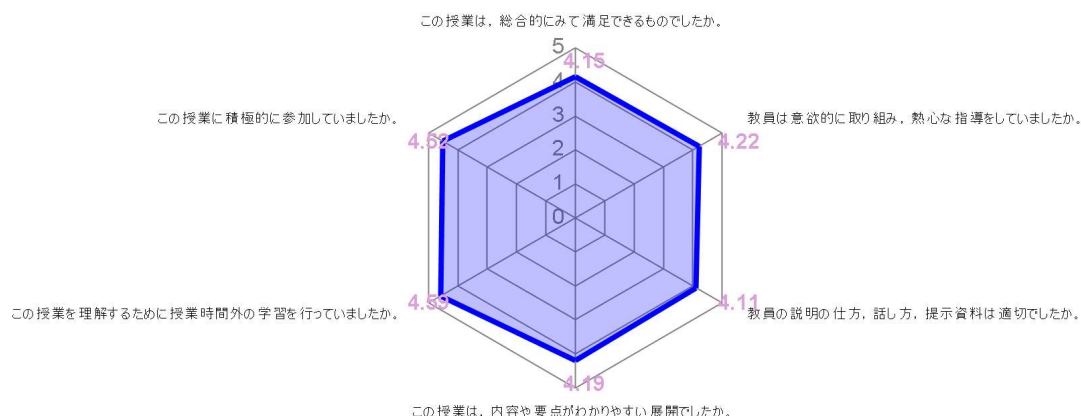
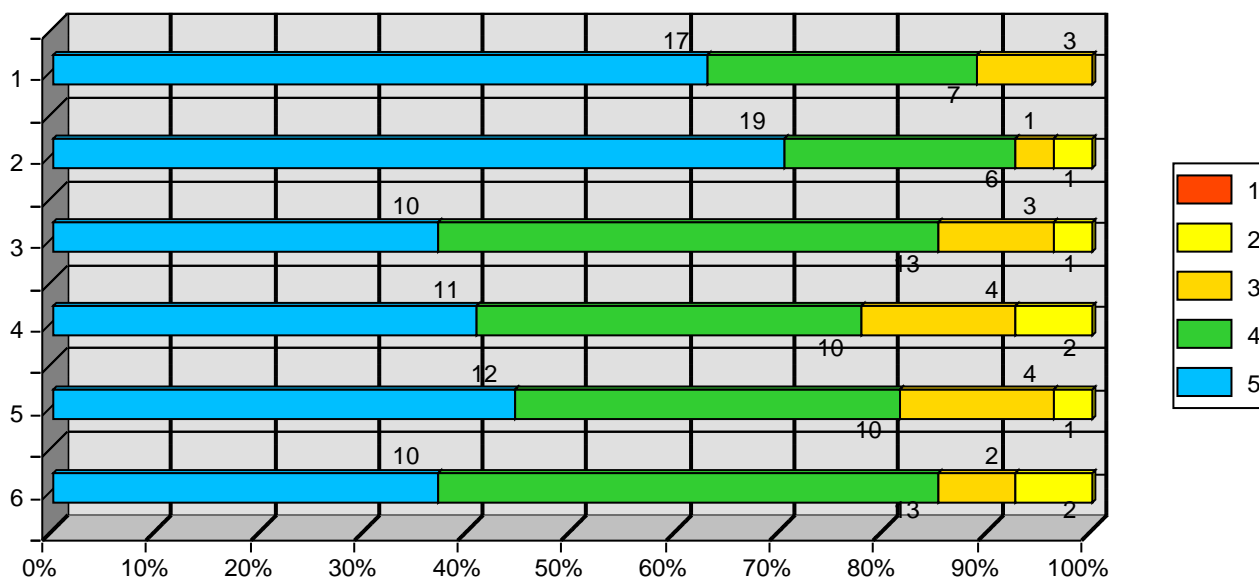
開講年度 2021年度 木曜日1時限 松浦 純平  
成人看護援助論演習

アンケート総数 27枚

5段階評価	5:そう思う	4:ややそう思う	3:どちらともいえない	2:あまりそう思わない	1:そう思わない
-------	--------	----------	-------------	-------------	----------

- この授業に積極的に参加していましたか。
- この授業を理解するために授業時間外の学習を行っていましたか。
- この授業は、内容や要点がわかりやすい展開でしたか。
- 教員の説明の仕方、話し方、提示資料は適切でしたか。
- 教員は意欲的に取り組み、熱心な指導をしていましたか。
- この授業は、総合的にみて満足できるものでしたか。

評価	5	4	3	2	1	平均
1. 積極的に参加	17	7	3	0	0	4.52
2. 授業外学習	19	6	1	1	0	4.59
3. 内容や要点	10	13	3	1	0	4.19
4. 教員の説明	11	10	4	2	0	4.11
5. 教員の意欲	12	10	4	1	0	4.22
6. 総合的に満足	10	13	2	2	0	4.15





# 2021年度

# 授業評価アンケート(集計表)

開講年度

2021年度

木曜日2時限

上野 栄一

保健医療学概論

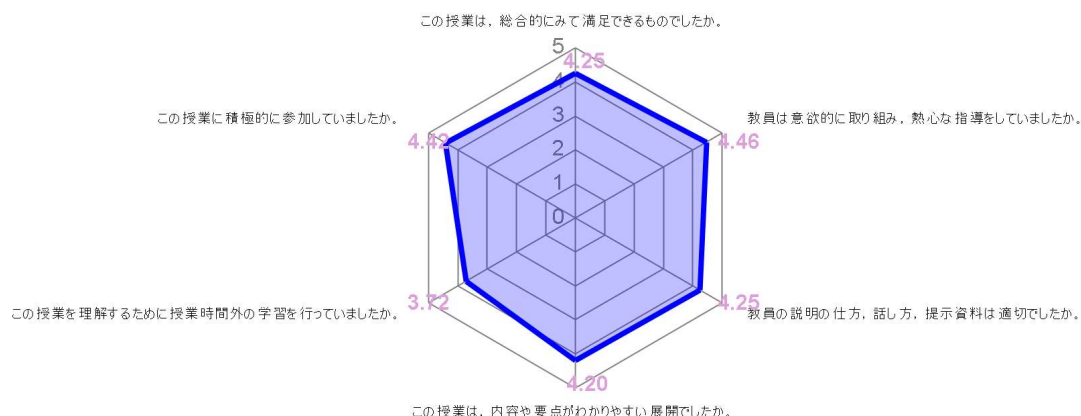
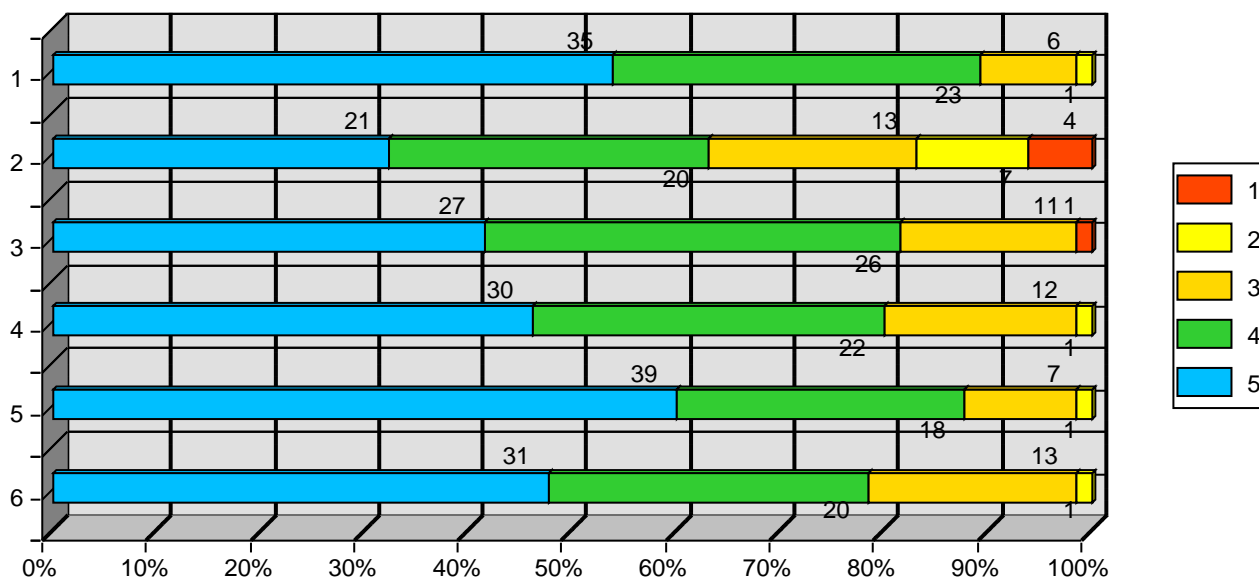
アンケート総数

65 枚

5段階評価	5:そう思う	4:ややそう思う	3:どちらともいえない	2:あまりそう思わない	1:そう思わない
-------	--------	----------	-------------	-------------	----------

1. この授業に積極的に参加していましたか。
2. この授業を理解するために授業時間外の学習を行っていましたか。
3. この授業は、内容や要点がわかりやすい展開でしたか。
4. 教員の説明の仕方、話し方、提示資料は適切でしたか。
5. 教員は意欲的に取り組み、熱心な指導をしていましたか。
6. この授業は、総合的にみて満足できるものでしたか。

評価	5	4	3	2	1	平均
1	35	23	6	1	0	4.42
2	21	20	13	7	4	3.72
3	27	26	11	0	1	4.2
4	30	22	12	1	0	4.25
5	39	18	7	1	0	4.46
6	31	20	13	1	0	4.25



# 2021年度 授業評価アンケート(集計表)

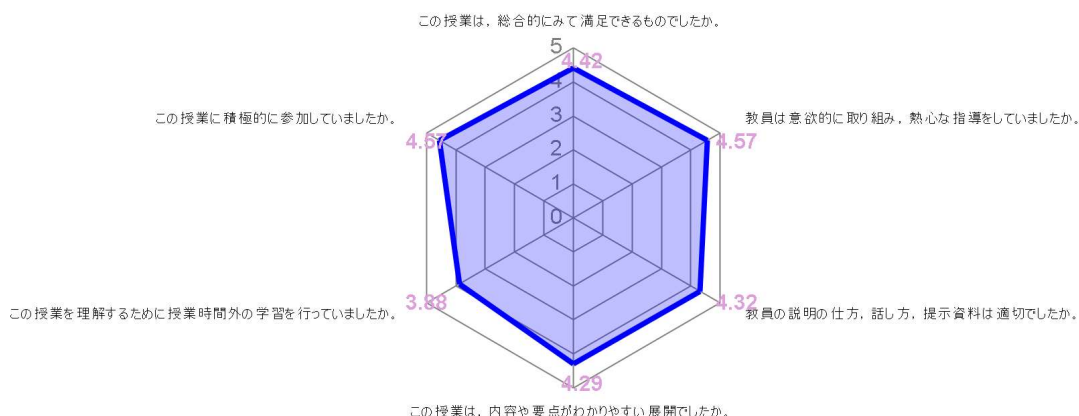
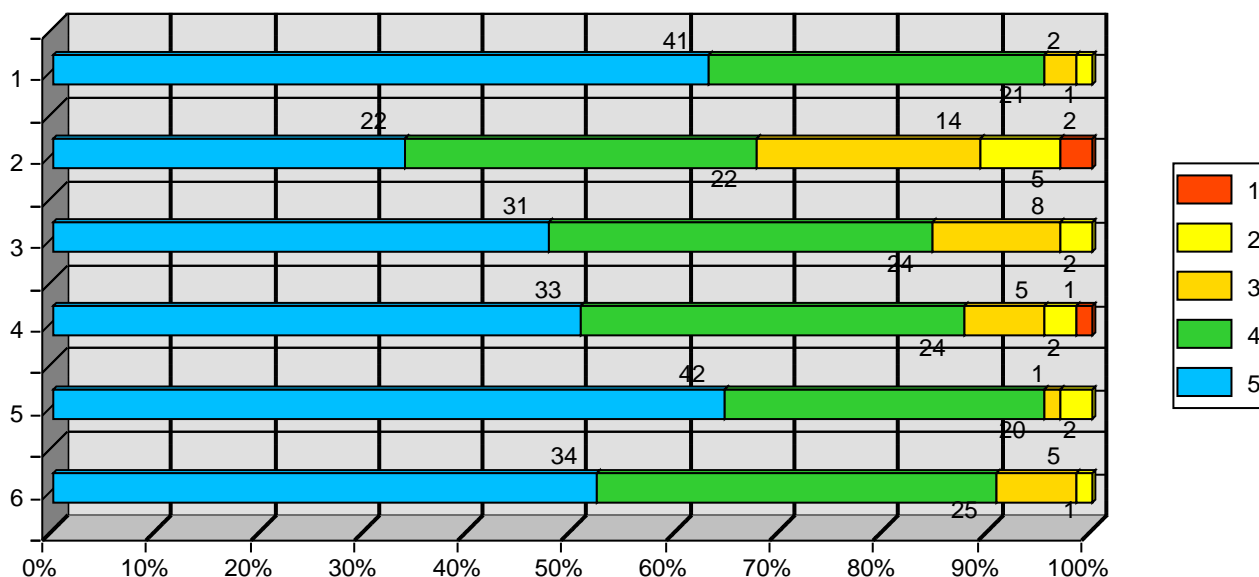
開講年度 2021年度 木曜日2時限 西菌 貞子  
看護倫理学

アンケート総数 65 枚

5段階評価	5:そう思う	4:ややそう思う	3:どちらともいえない	2:あまりそう思わない	1:そう思わない
-------	--------	----------	-------------	-------------	----------

- この授業に積極的に参加していましたか。
- この授業を理解するために授業時間外の学習を行っていましたか。
- この授業は、内容や要点がわかりやすい展開でしたか。
- 教員の説明の仕方、話し方、提示資料は適切でしたか。
- 教員は意欲的に取り組み、熱心な指導をしていましたか。
- この授業は、総合的にみて満足できるものでしたか。

評価	5	4	3	2	1	平均
1. 集計	41	21	2	1	0	4.57
2. 集計	22	22	14	5	2	3.88
3. 集計	31	24	8	2	0	4.29
4. 集計	33	24	5	2	1	4.32
5. 集計	42	20	1	2	0	4.57
6. 集計	34	25	5	1	0	4.42



# 2021年度 授業評価アンケート(集計表)

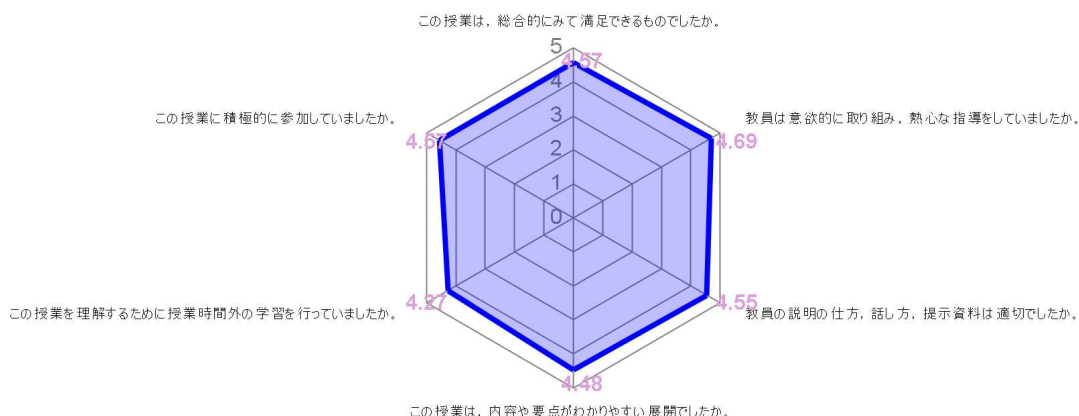
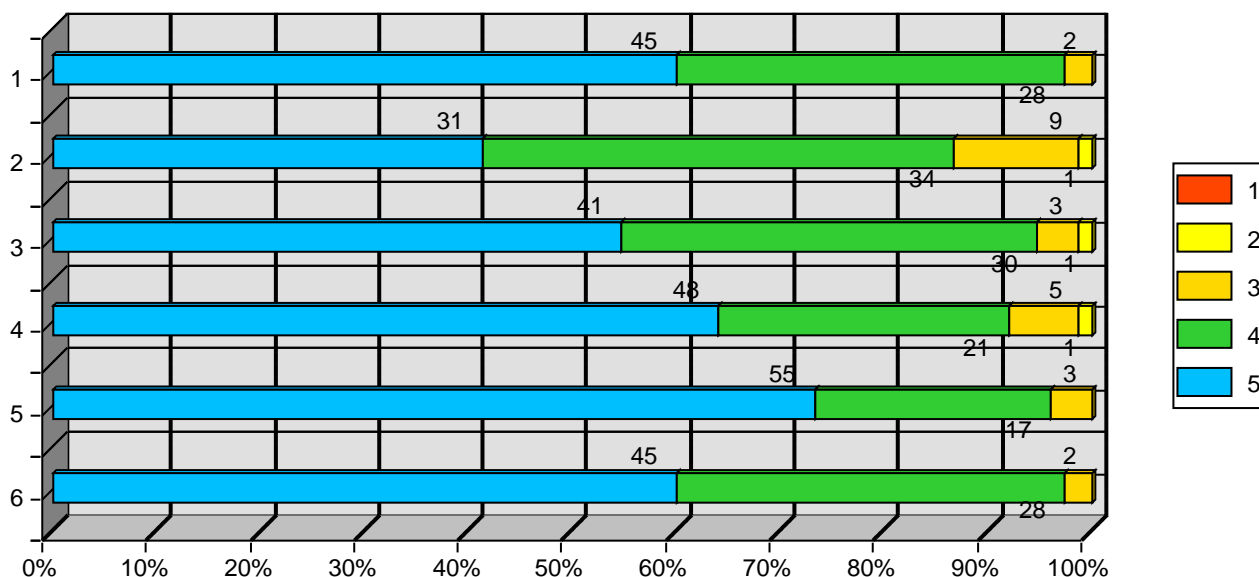
開講年度 2021年度 木曜日2時限 服部 律子  
母性看護学概論

アンケート総数 75 枚

5段階評価	5:そう思う	4:ややそう思う	3:どちらともいえない	2:あまりそう思わない	1:そう思わない
-------	--------	----------	-------------	-------------	----------

- この授業に積極的に参加していましたか。
- この授業を理解するために授業時間外の学習を行っていましたか。
- この授業は、内容や要点がわかりやすい展開でしたか。
- 教員の説明の仕方、話し方、提示資料は適切でしたか。
- 教員は意欲的に取り組み、熱心な指導をしていましたか。
- この授業は、総合的にみて満足できるものでしたか。

評価	5	4	3	2	1	平均
集計	45	28	2	0	0	4.57
集計	31	34	9	1	0	4.27
集計	41	30	3	1	0	4.48
集計	48	21	5	1	0	4.55
集計	55	17	3	0	0	4.69
集計	45	28	2	0	0	4.57



# 2021年度 授業評価アンケート(集計表)

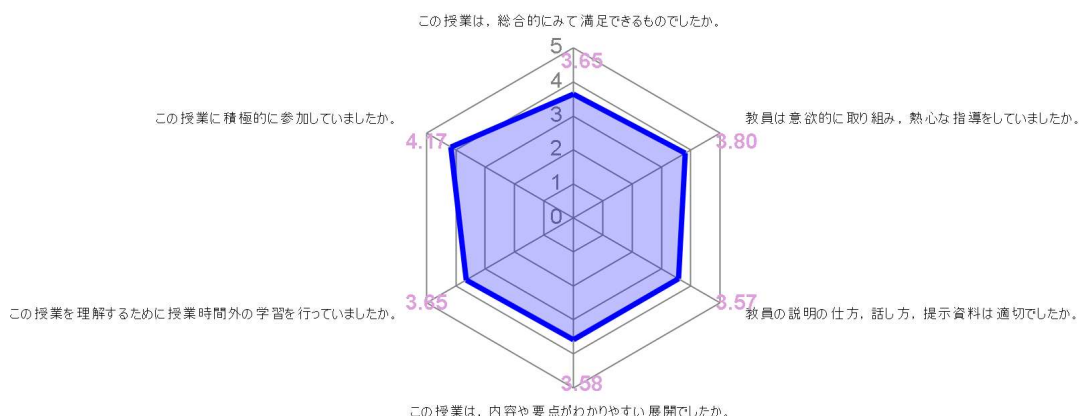
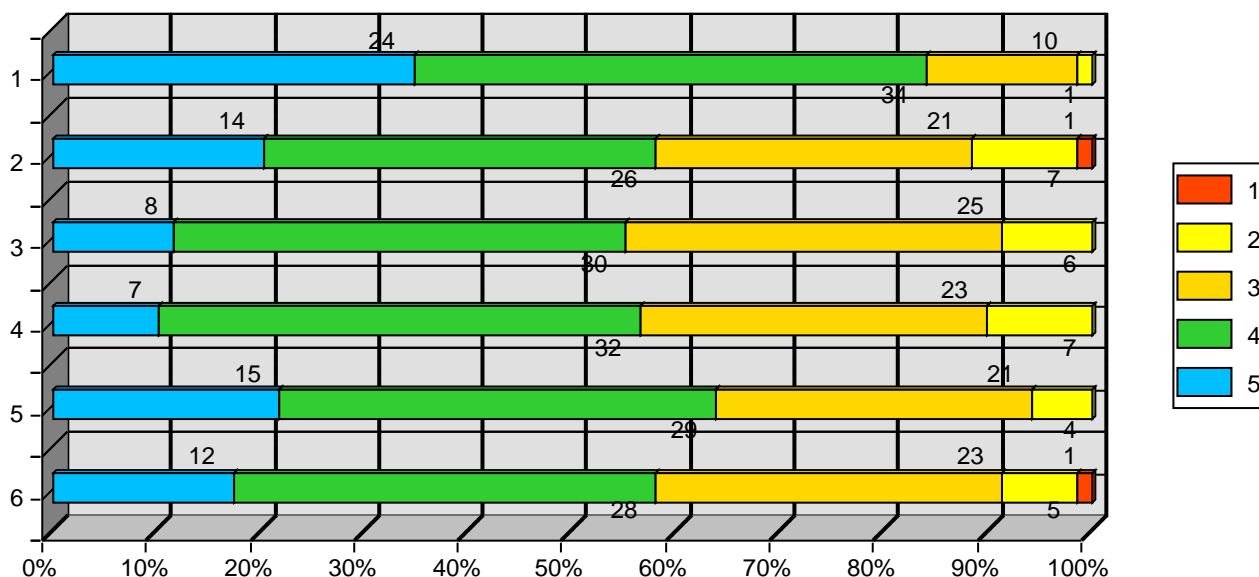
開講年度 2021年度 木曜日3時限 吉村 雅世  
 老年看護学概論

アンケート総数 69 枚

5段階評価	5:そう思う	4:ややそう思う	3:どちらともいえない	2:あまりそう思わない	1:そう思わない
-------	--------	----------	-------------	-------------	----------

- この授業に積極的に参加していましたか。
- この授業を理解するために授業時間外の学習を行っていましたか。
- この授業は、内容や要点がわかりやすい展開でしたか。
- 教員の説明の仕方、話し方、提示資料は適切でしたか。
- 教員は意欲的に取り組み、熱心な指導をしていましたか。
- この授業は、総合的にみて満足できるものでしたか。

評価	5	4	3	2	1	平均
1. 積極的に参加	24	34	10	1	0	4.17
2. 授業外学習	14	26	21	7	1	3.65
3. 内容や要点	8	30	25	6	0	3.58
4. 教員の説明	7	32	23	7	0	3.57
5. 教員の意欲	15	29	21	4	0	3.8
6. 総合的に	12	28	23	5	1	3.65



# 2021年度

# 授業評価アンケート(集計表)

開講年度

2021年度

木曜日3時限

上野 栄一

精神看護学概論

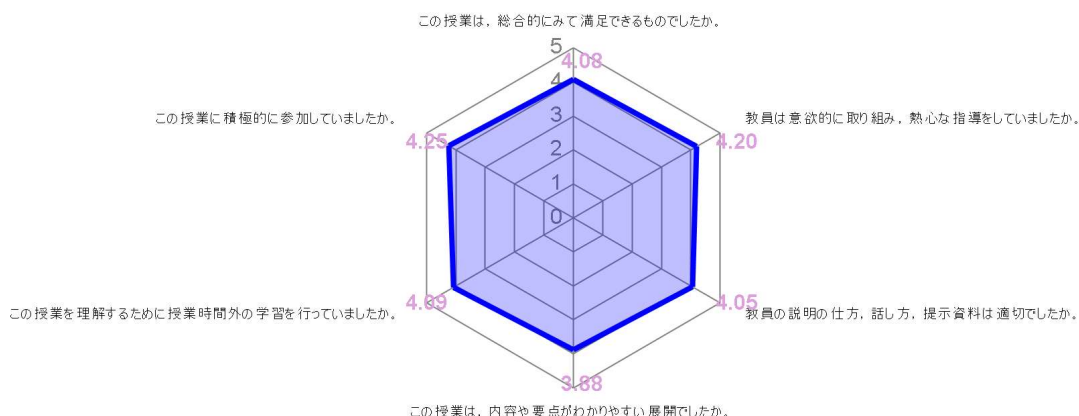
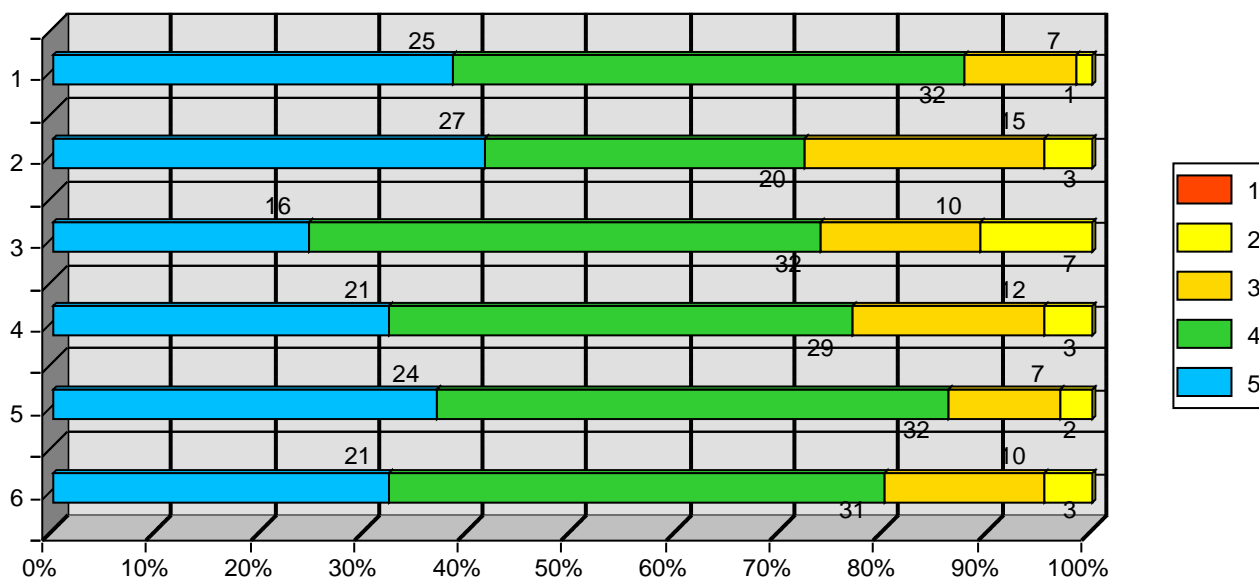
アンケート総数

65 枚

5段階評価	5:そう思う	4:ややそう思う	3:どちらともいえない	2:あまりそう思わない	1:そう思わない
-------	--------	----------	-------------	-------------	----------

1. この授業に積極的に参加していましたか。
2. この授業を理解するために授業時間外の学習を行っていましたか。
3. この授業は、内容や要点がわかりやすい展開でしたか。
4. 教員の説明の仕方、話し方、提示資料は適切でしたか。
5. 教員は意欲的に取り組み、熱心な指導をしていましたか。
6. この授業は、総合的にみて満足できるものでしたか。

評価	5	4	3	2	1	平均
1 集計	25	32	7	1	0	4.25
2 集計	27	20	15	3	0	4.09
3 集計	16	32	10	7	0	3.88
4 集計	21	29	12	3	0	4.05
5 集計	24	32	7	2	0	4.2
6 集計	21	31	10	3	0	4.08



# 2021年度

# 授業評価アンケート(集計表)

開講年度

2021年度

木曜日3時限

林 文子

小児看護援助論演習

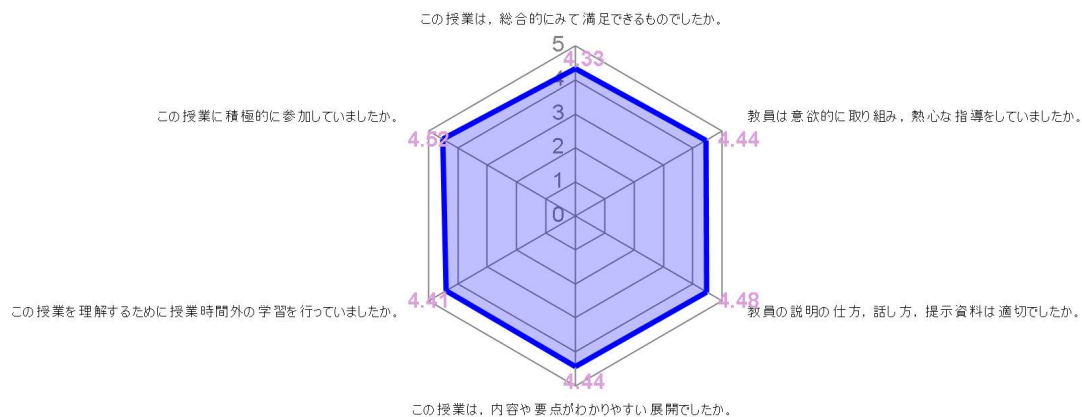
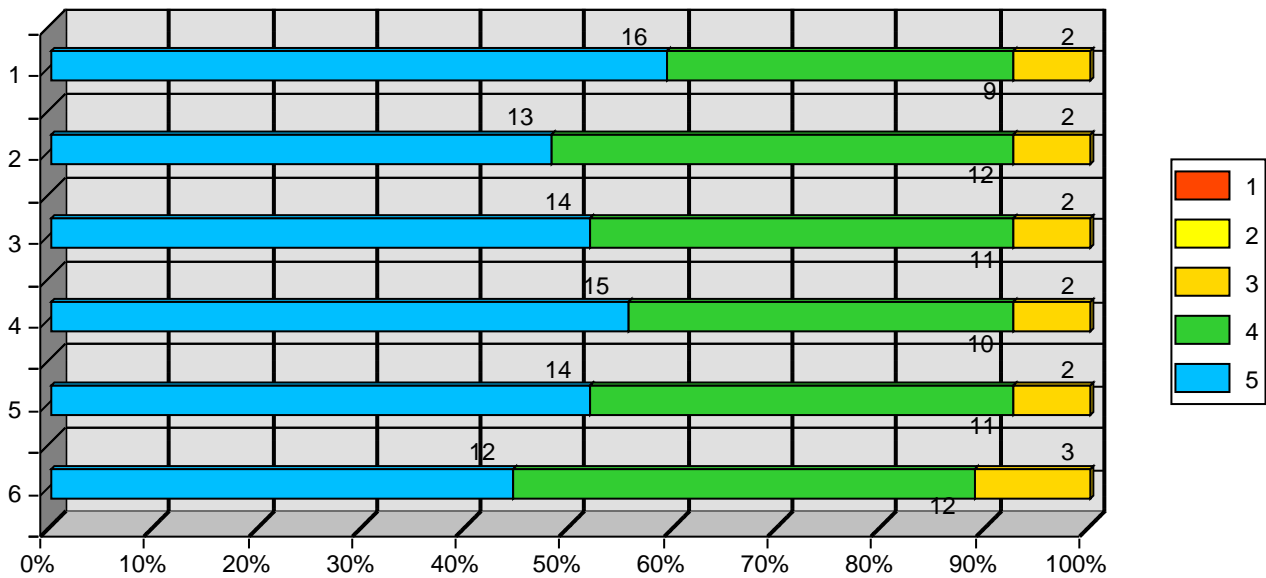
アンケート総数

27枚

5段階評価	5:そう思う	4:ややそう思う	3:どちらともいえない	2:あまりそう思わない	1:そう思わない
-------	--------	----------	-------------	-------------	----------

1. この授業に積極的に参加していましたか。
2. この授業を理解するために授業時間外の学習を行っていましたか。
3. この授業は、内容や要点がわかりやすい展開でしたか。
4. 教員の説明の仕方、話し方、提示資料は適切でしたか。
5. 教員は意欲的に取り組み、熱心な指導をしていましたか。
6. この授業は、総合的にみて満足できるものでしたか。

評価	5	4	3	2	1	平均
集計	16	9	2	0	0	4.52
集計	13	12	2	0	0	4.41
集計	14	11	2	0	0	4.44
集計	15	10	2	0	0	4.48
集計	14	11	2	0	0	4.44
集計	12	12	3	0	0	4.33



# 2021年度 授業評価アンケート(集計表)

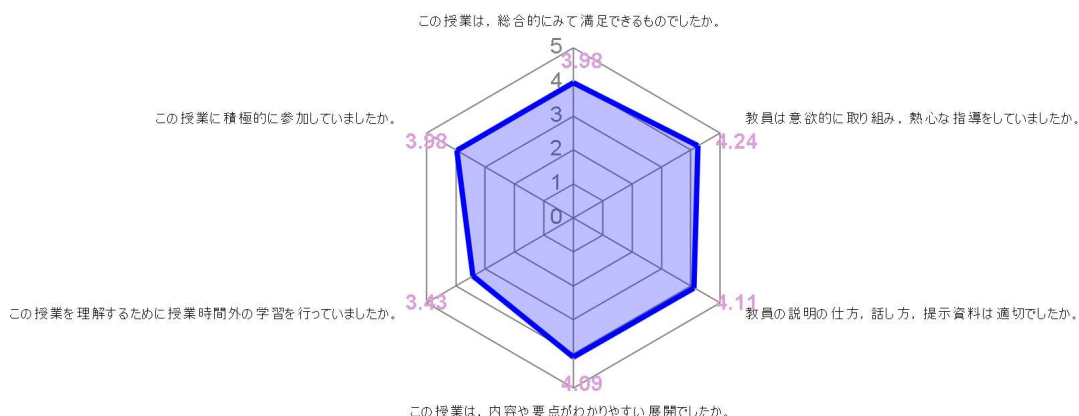
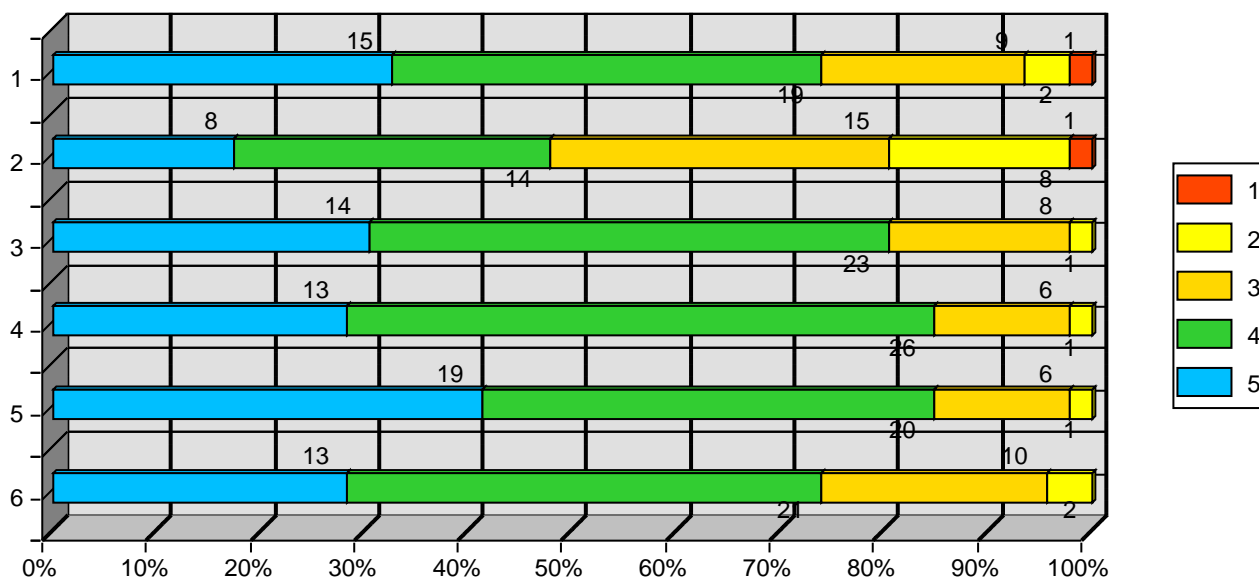
開講年度 2021年度 木曜日5時限 松村 あゆみ  
 公衆衛生看護学Ⅲ(産業保健)

アンケート総数 46枚

5段階評価	5:そう思う	4:ややそう思う	3:どちらともいえない	2:あまりそう思わない	1:そう思わない
-------	--------	----------	-------------	-------------	----------

- この授業に積極的に参加していましたか。
- この授業を理解するために授業時間外の学習を行っていましたか。
- この授業は、内容や要点がわかりやすい展開でしたか。
- 教員の説明の仕方、話し方、提示資料は適切でしたか。
- 教員は意欲的に取り組み、熱心な指導をしていましたか。
- この授業は、総合的にみて満足できるものでしたか。

評価	5	4	3	2	1	平均
1. 集計	15	19	9	2	1	3.98
2. 集計	8	14	15	8	1	3.43
3. 集計	14	23	8	1	0	4.09
4. 集計	13	26	6	1	0	4.11
5. 集計	19	20	6	1	0	4.24
6. 集計	13	21	10	2	0	3.98



# 2021年度

# 授業評価アンケート(集計表)

開講年度

2021年度

金曜日2時限

守本 とも子

在宅看護学概論

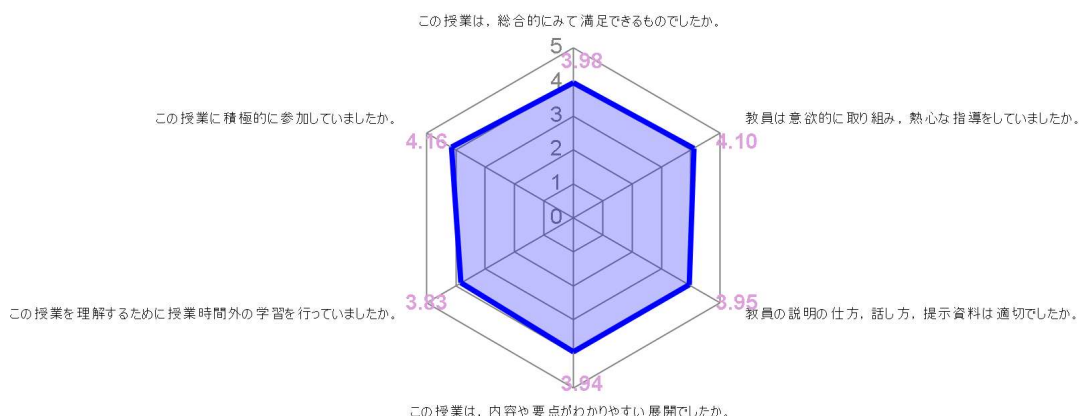
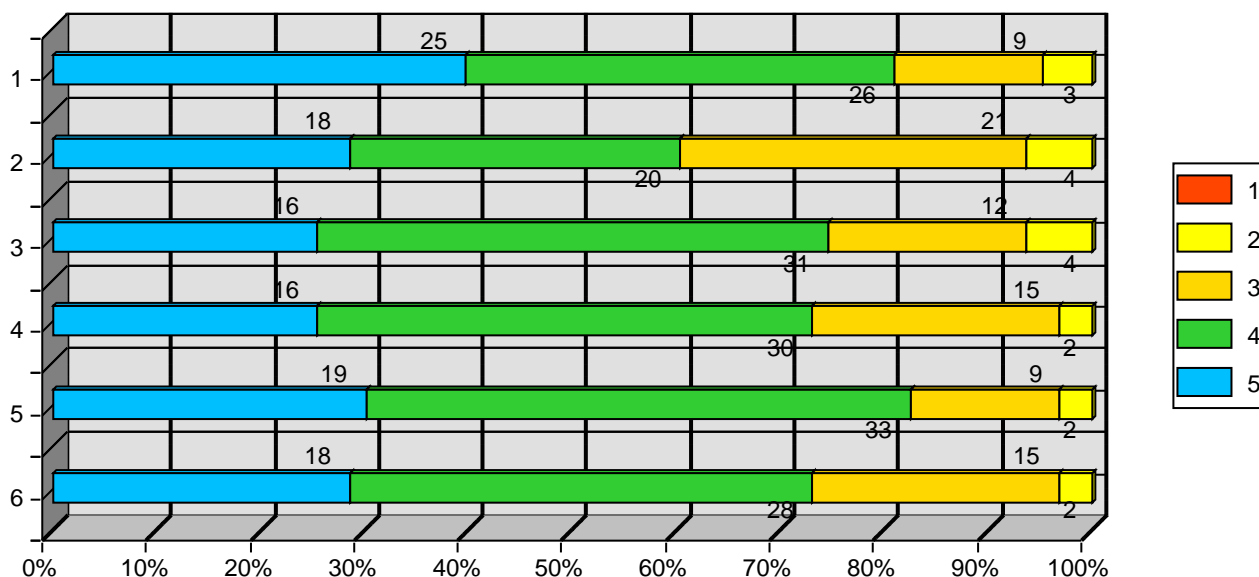
アンケート総数

63 枚

5段階評価	5:そう思う	4:ややそう思う	3:どちらともいえない	2:あまりそう思わない	1:そう思わない
-------	--------	----------	-------------	-------------	----------

1. この授業に積極的に参加していましたか。
2. この授業を理解するために授業時間外の学習を行っていましたか。
3. この授業は、内容や要点がわかりやすい展開でしたか。
4. 教員の説明の仕方、話し方、提示資料は適切でしたか。
5. 教員は意欲的に取り組み、熱心な指導をしていましたか。
6. この授業は、総合的にみて満足できるものでしたか。

評価	5	4	3	2	1	平均
集計	25	26	9	3	0	4.16
集計	18	20	21	4	0	3.83
集計	16	31	12	4	0	3.94
集計	16	30	15	2	0	3.95
集計	19	33	9	2	0	4.1
集計	18	28	15	2	0	3.98





# 2021年度 授業評価アンケート(集計表)

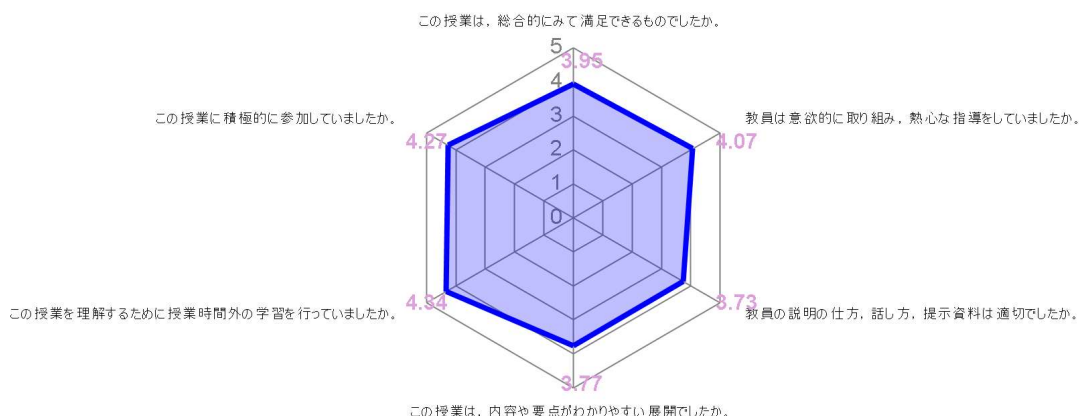
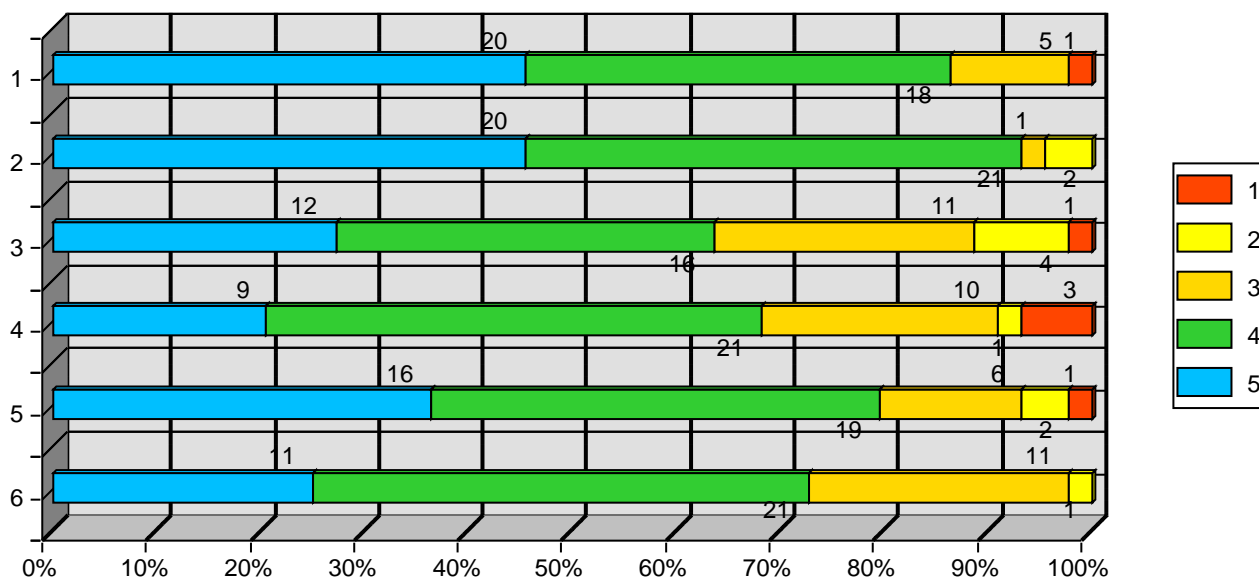
開講年度 2021年度 金曜日3時限 佐藤 郁代  
 在宅看護援助論演習

アンケート総数 44 枚

5段階評価	5:そう思う	4:ややそう思う	3:どちらともいえない	2:あまりそう思わない	1:そう思わない
-------	--------	----------	-------------	-------------	----------

- この授業に積極的に参加していましたか。
- この授業を理解するために授業時間外の学習を行っていましたか。
- この授業は、内容や要点がわかりやすい展開でしたか。
- 教員の説明の仕方、話し方、提示資料は適切でしたか。
- 教員は意欲的に取り組み、熱心な指導をしていましたか。
- この授業は、総合的にみて満足できるものでしたか。

評価	5	4	3	2	1	平均
1. この授業に積極的に参加していましたか。	20	18	5	0	1	4.27
2. この授業を理解するために授業時間外の学習を行っていましたか。	20	21	1	2	0	4.34
3. この授業は、内容や要点がわかりやすい展開でしたか。	12	16	11	4	1	3.77
4. 教員の説明の仕方、話し方、提示資料は適切でしたか。	9	21	10	1	3	3.73
5. 教員は意欲的に取り組み、熱心な指導をしていましたか。	16	19	6	2	1	4.07
6. この授業は、総合的にみて満足できるものでしたか。	11	21	11	1	0	3.95



# 2021年度 授業評価アンケート(集計表)

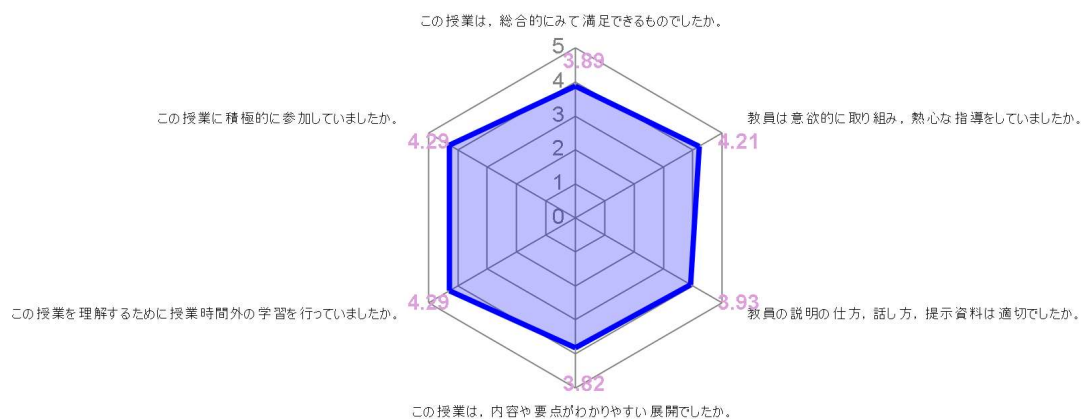
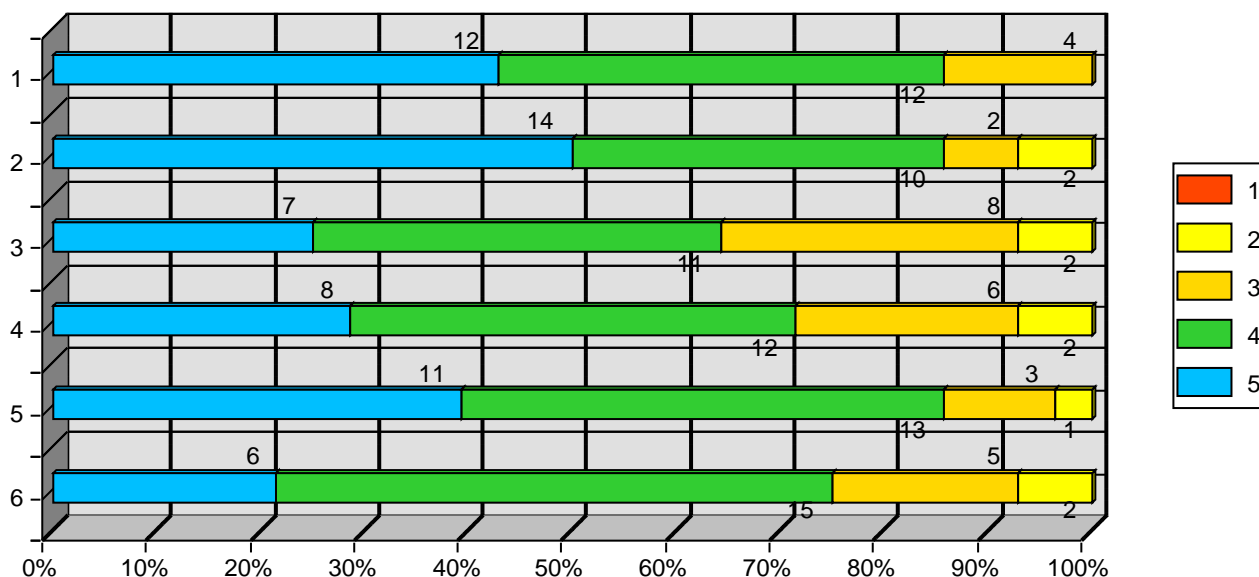
開講年度 2021年度 金曜日4時限 西出 順子  
 精神看護援助論演習

アンケート総数 28 枚

5段階評価	5:そう思う	4:ややそう思う	3:どちらともいえない	2:あまりそう思わない	1:そう思わない
-------	--------	----------	-------------	-------------	----------

- この授業に積極的に参加していましたか。
- この授業を理解するために授業時間外の学習を行っていましたか。
- この授業は、内容や要点がわかりやすい展開でしたか。
- 教員の説明の仕方、話し方、提示資料は適切でしたか。
- 教員は意欲的に取り組み、熱心な指導をしていましたか。
- この授業は、総合的にみて満足できるものでしたか。

評価	5	4	3	2	1	平均
1. 集計	12	12	4	0	0	4.29
2. 集計	14	10	2	2	0	4.29
3. 集計	7	11	8	2	0	3.82
4. 集計	8	12	6	2	0	3.93
5. 集計	11	13	3	1	0	4.21
6. 集計	6	15	5	2	0	3.89



# 2021年度 授業評価アンケート(集計表)

開講年度 2021年度 金曜日5時限 柴田 政彦  
 疾病治療論Ⅴ(生殖器系・精神疾患)

アンケート総数 68枚

5段階評価	5:そう思う	4:ややそう思う	3:どちらともいえない	2:あまりそう思わない	1:そう思わない
-------	--------	----------	-------------	-------------	----------

- この授業に積極的に参加していましたか。
- この授業を理解するために授業時間外の学習を行っていましたか。
- この授業は、内容や要点がわかりやすい展開でしたか。
- 教員の説明の仕方、話し方、提示資料は適切でしたか。
- 教員は意欲的に取り組み、熱心な指導をしていましたか。
- この授業は、総合的にみて満足できるものでしたか。

評価	5	4	3	2	1	平均
集計	34	28	5	1	0	4.4
集計	23	24	16	5	0	3.96
集計	38	23	7	0	0	4.46
集計	33	24	10	1	0	4.31
集計	34	27	7	0	0	4.4
集計	35	26	7	0	0	4.41

