

2021年度 授業評価アンケート(集計表)

開講年度 2021年度

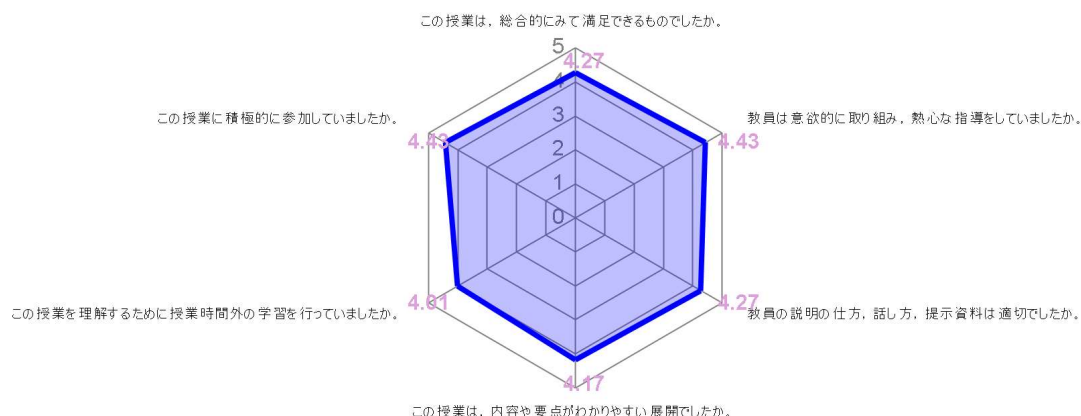
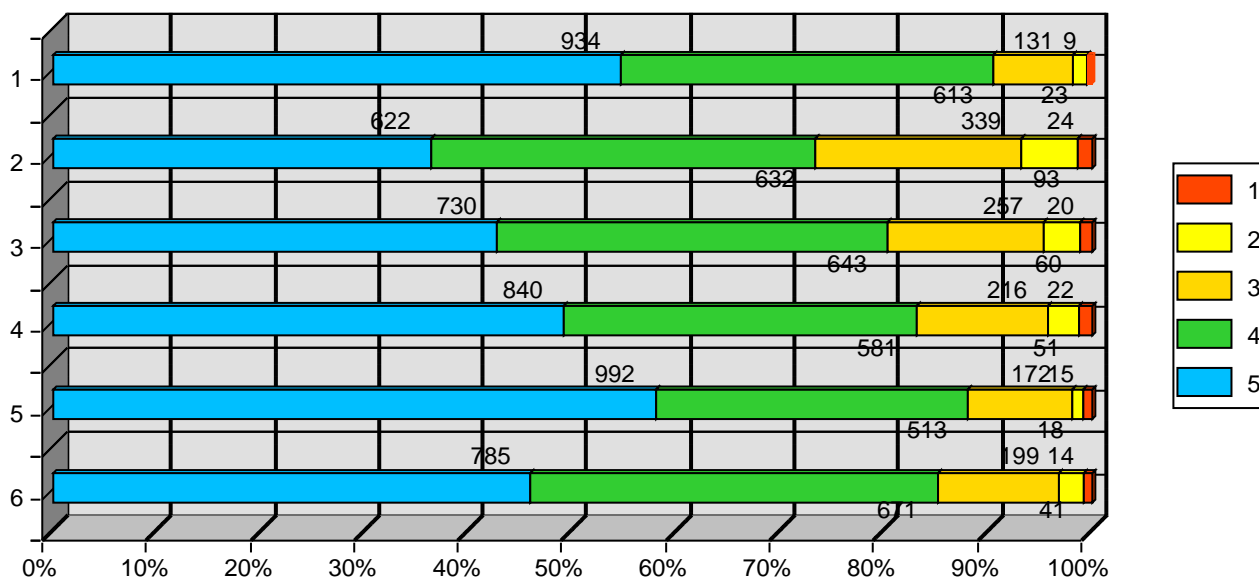
全体結果

アンケート総数 1710 枚

5段階評価	5:そう思う	4:ややそう思う	3:どちらともいえない	2:あまりそう思わない	1:そう思わない
-------	--------	----------	-------------	-------------	----------

- この授業に積極的に参加していましたか。
- この授業を理解するために授業時間外の学習を行っていましたか。
- この授業は、内容や要点がわかりやすい展開でしたか。
- 教員の説明の仕方、話し方、提示資料は適切でしたか。
- 教員は意欲的に取り組み、熱心な指導をしていましたか。
- この授業は、総合的にみて満足できるものでしたか。

評価	5	4	3	2	1	平均
集計	934	613	131	23	9	4.43
集計	622	632	339	93	24	4.01
集計	730	643	257	60	20	4.17
集計	840	581	216	51	22	4.27
集計	992	513	172	18	15	4.43
集計	785	671	199	41	14	4.27



2021年度 授業評価アンケート(集計表)

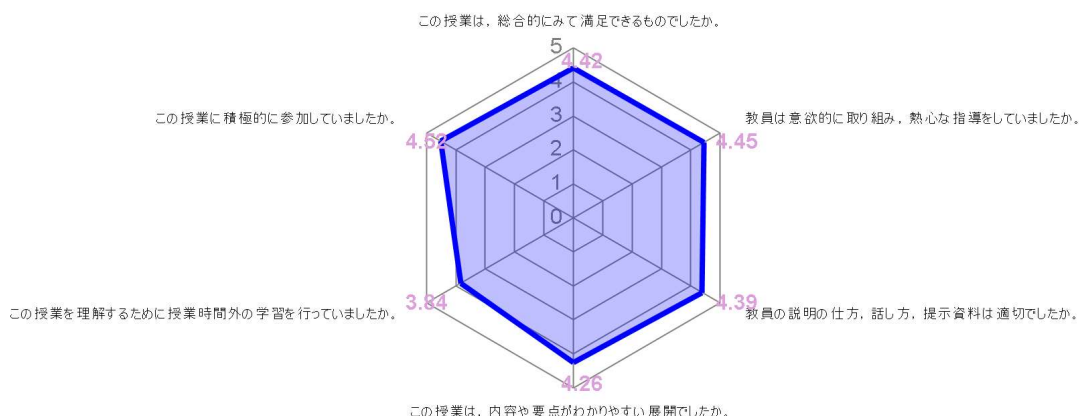
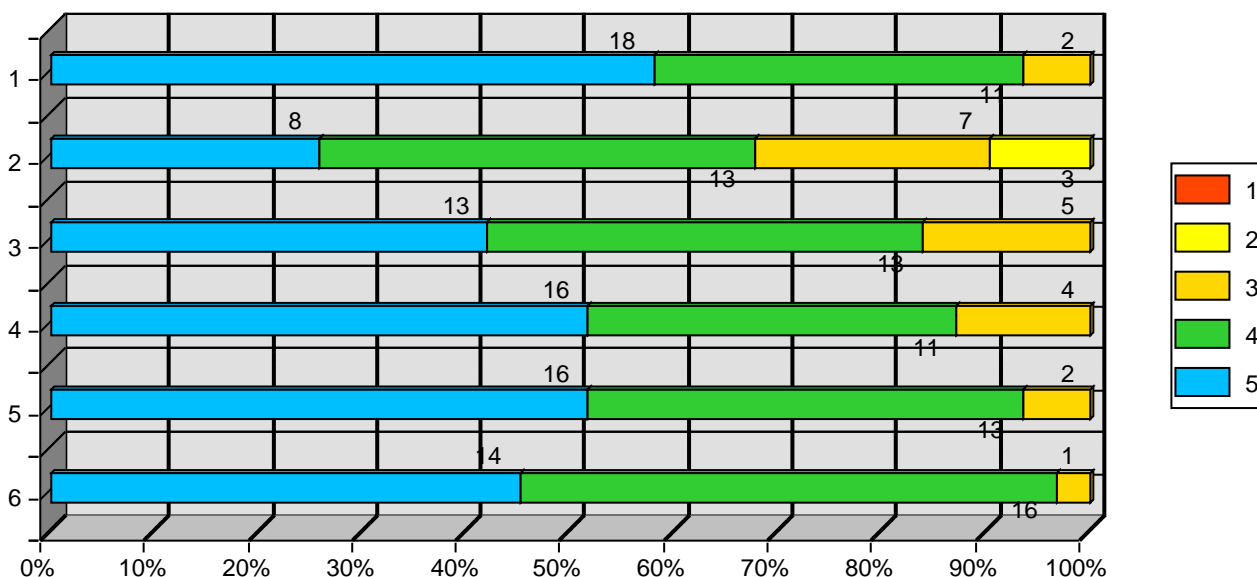
開講年度 2021年度 月曜日1時限 滝本 幸治
 物理療法学 I (総論)

アンケート総数 31 枚

5段階評価	5:そう思う	4:ややそう思う	3:どちらともいえない	2:あまりそう思わない	1:そう思わない
-------	--------	----------	-------------	-------------	----------

1. この授業に積極的に参加していましたか。
2. この授業を理解するために授業時間外の学習を行っていましたか。
3. この授業は、内容や要点がわかりやすい展開でしたか。
4. 教員の説明の仕方、話し方、提示資料は適切でしたか。
5. 教員は意欲的に取り組み、熱心な指導をしていましたか。
6. この授業は、総合的にみて満足できるものでしたか。

評価	5	4	3	2	1	平均
1. 集計	18	11	2	0	0	4.52
2. 集計	8	13	7	3	0	3.84
3. 集計	13	13	5	0	0	4.26
4. 集計	16	11	4	0	0	4.39
5. 集計	16	13	2	0	0	4.45
6. 集計	14	16	1	0	0	4.42



2021年度 授業評価アンケート(集計表)

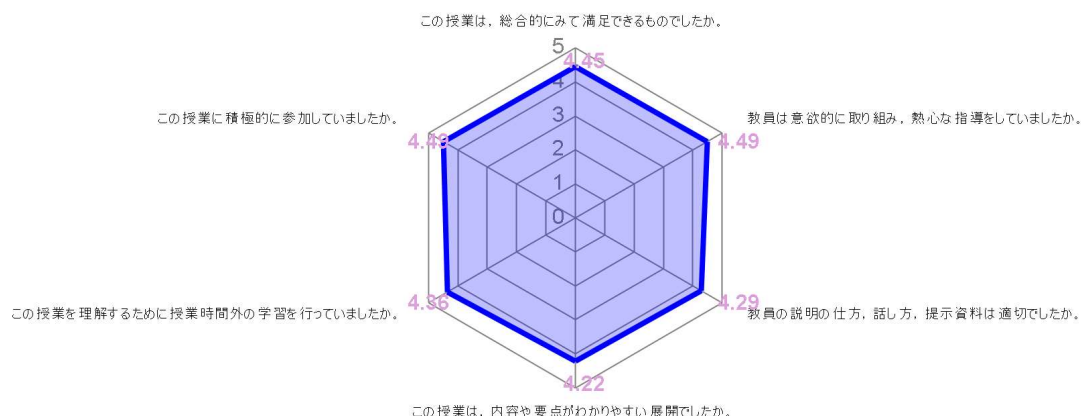
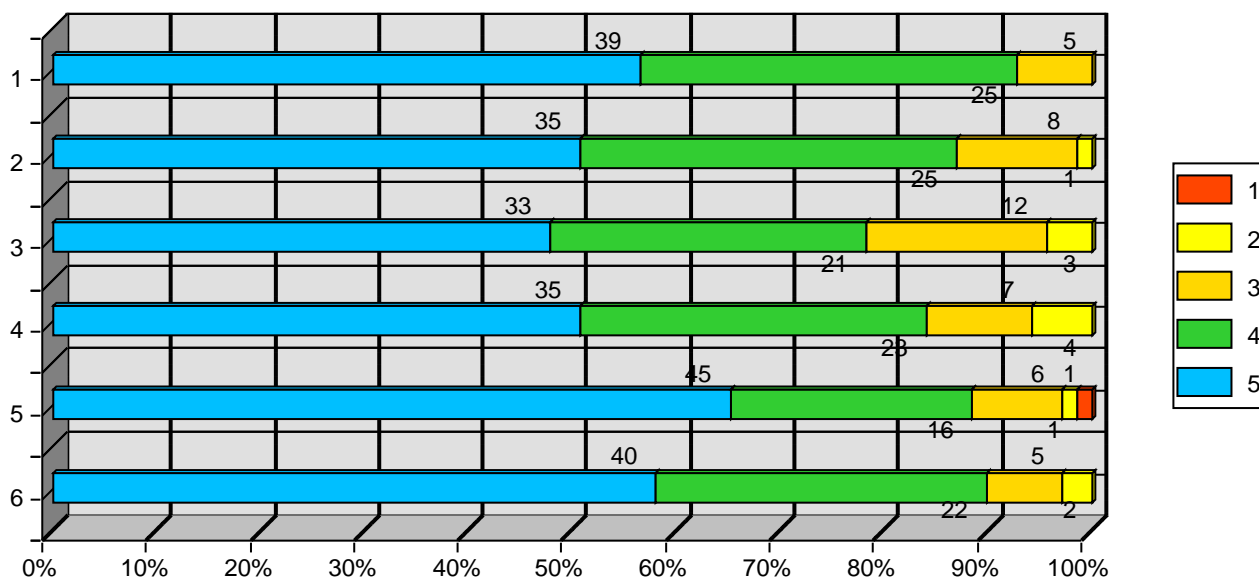
開講年度 2021年度 月曜日1時限 飯塚 照史
 人体構造実習

アンケート総数 69 枚

5段階評価	5:そう思う	4:ややそう思う	3:どちらともいえない	2:あまりそう思わない	1:そう思わない
-------	--------	----------	-------------	-------------	----------

- この授業に積極的に参加していましたか。
- この授業を理解するために授業時間外の学習を行っていましたか。
- この授業は、内容や要点がわかりやすい展開でしたか。
- 教員の説明の仕方、話し方、提示資料は適切でしたか。
- 教員は意欲的に取り組み、熱心な指導をしていましたか。
- この授業は、総合的にみて満足できるものでしたか。

評価	5	4	3	2	1	平均
1. 積極的に参加	39	25	5	0	0	4.49
2. 授業外学習	35	25	8	1	0	4.36
3. 内容や要点	33	21	12	3	0	4.22
4. 教員の説明	35	23	7	4	0	4.29
5. 教員の意欲	45	16	6	1	1	4.49
6. 総合的に満足	40	22	5	2	0	4.45



2021年度

授業評価アンケート(集計表)

開講年度

2021年度

月曜日2時限

阿波 邦彦

理学療法研究法

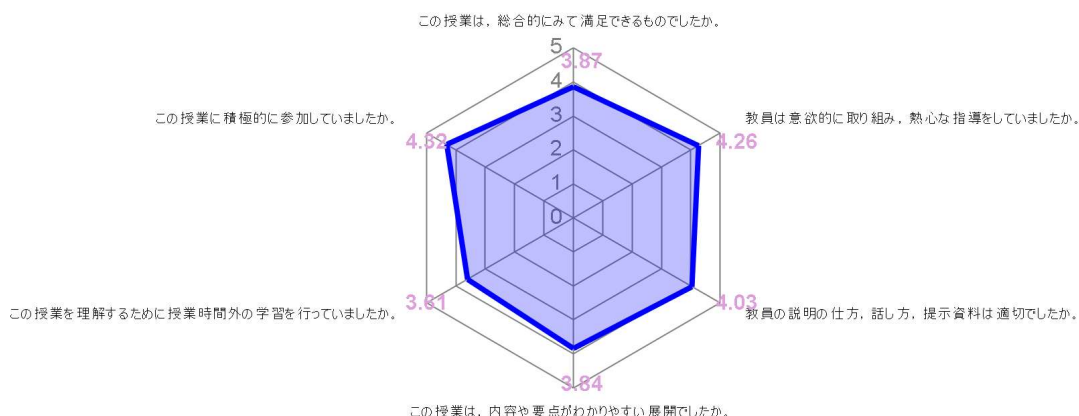
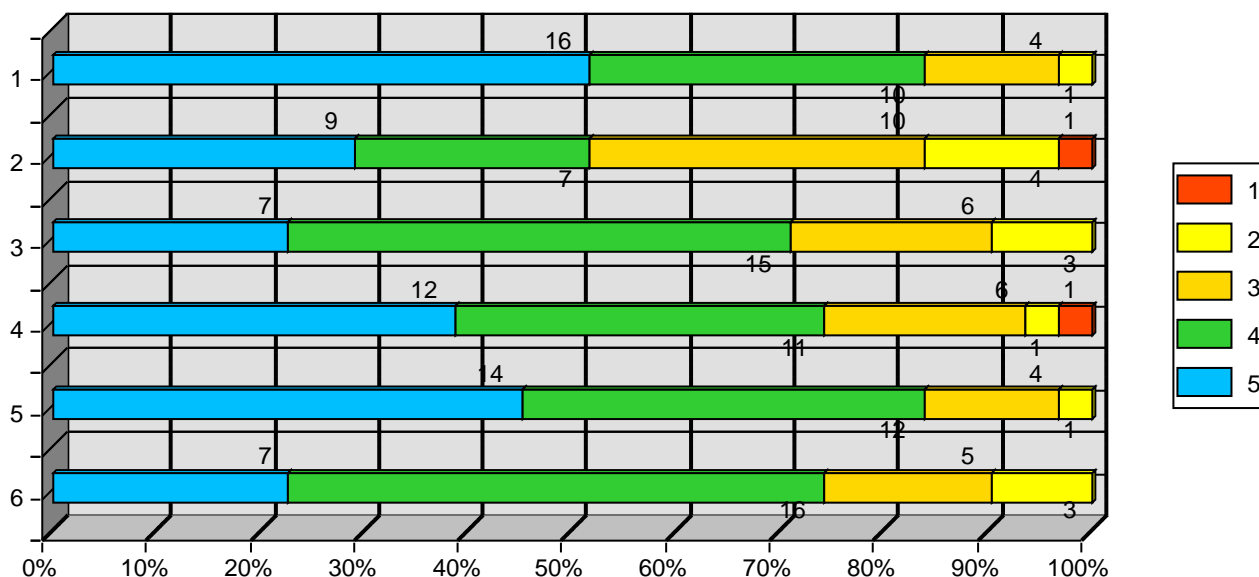
アンケート総数

31枚

5段階評価	5:そう思う	4:ややそう思う	3:どちらともいえない	2:あまりそう思わない	1:そう思わない
-------	--------	----------	-------------	-------------	----------

1. この授業に積極的に参加していましたか。
2. この授業を理解するために授業時間外の学習を行っていましたか。
3. この授業は、内容や要点がわかりやすい展開でしたか。
4. 教員の説明の仕方、話し方、提示資料は適切でしたか。
5. 教員は意欲的に取り組み、熱心な指導をしていましたか。
6. この授業は、総合的にみて満足できるものでしたか。

評価	5	4	3	2	1	平均
1 集計	16	10	4	1	0	4.32
2 集計	9	7	10	4	1	3.61
3 集計	7	15	6	3	0	3.84
4 集計	12	11	6	1	1	4.03
5 集計	14	12	4	1	0	4.26
6 集計	7	16	5	3	0	3.87



2021年度 授業評価アンケート(集計表)

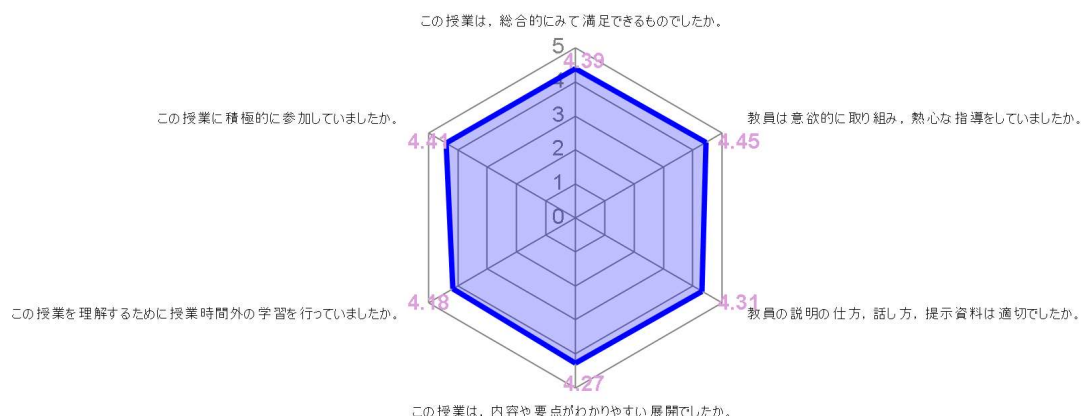
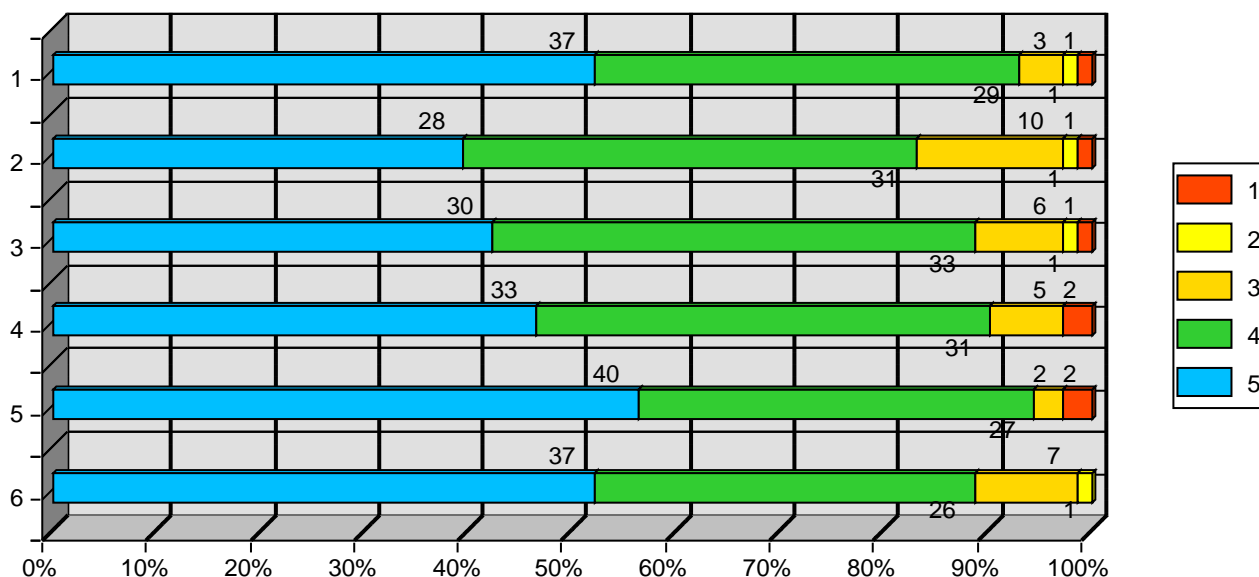
開講年度 2021年度 月曜日3時限 阿波 邦彦
 人体生理機能実習

アンケート総数 71枚

5段階評価	5:そう思う	4:ややそう思う	3:どちらともいえない	2:あまりそう思わない	1:そう思わない
-------	--------	----------	-------------	-------------	----------

- この授業に積極的に参加していましたか。
- この授業を理解するために授業時間外の学習を行っていましたか。
- この授業は、内容や要点がわかりやすい展開でしたか。
- 教員の説明の仕方、話し方、提示資料は適切でしたか。
- 教員は意欲的に取り組み、熱心な指導をしていましたか。
- この授業は、総合的にみて満足できるものでしたか。

評価	5	4	3	2	1	平均
1. 集計	37	29	3	1	1	4.41
2. 集計	28	31	10	1	1	4.18
3. 集計	30	33	6	1	1	4.27
4. 集計	33	31	5	0	2	4.31
5. 集計	40	27	2	0	2	4.45
6. 集計	37	26	7	1	0	4.39



2021年度 授業評価アンケート(集計表)

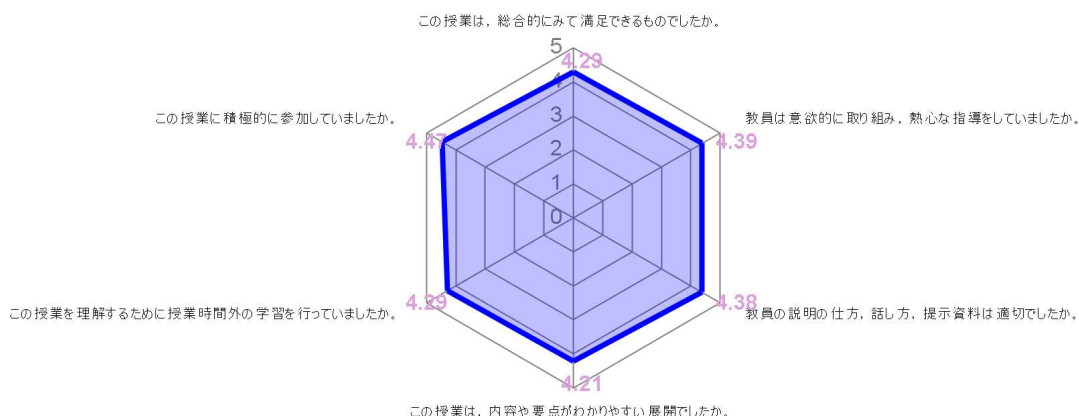
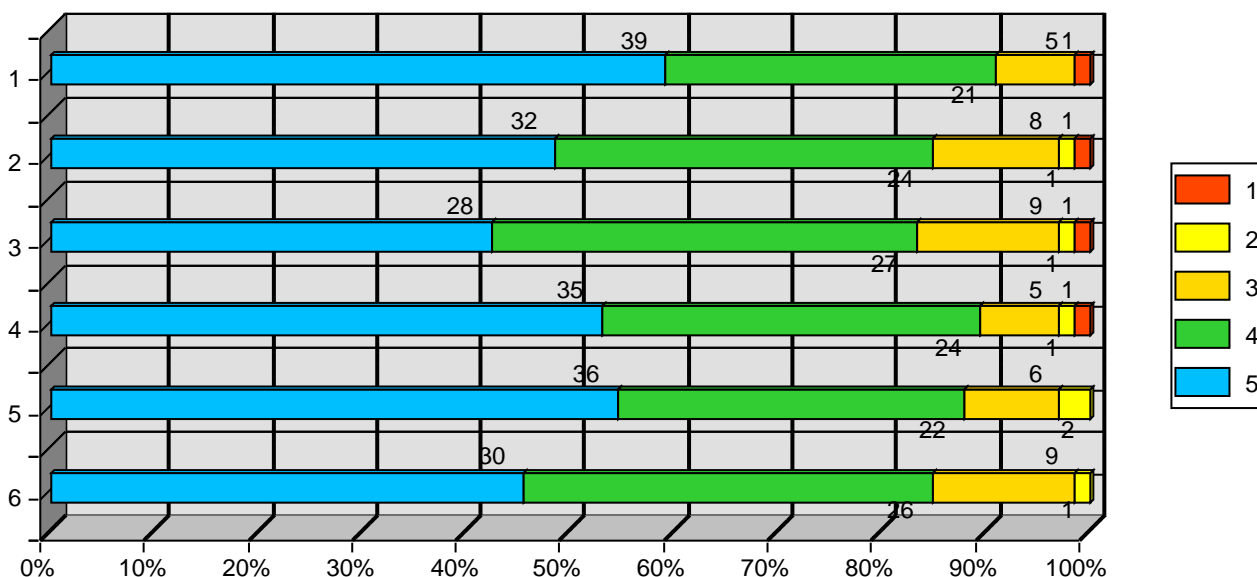
開講年度 2021年度 月曜日5時限 城野 靖朋
運動学演習

アンケート総数 66 枚

5段階評価	5:そう思う	4:ややそう思う	3:どちらともいえない	2:あまりそう思わない	1:そう思わない
-------	--------	----------	-------------	-------------	----------

- この授業に積極的に参加していましたか。
- この授業を理解するために授業時間外の学習を行っていましたか。
- この授業は、内容や要点がわかりやすい展開でしたか。
- 教員の説明の仕方、話し方、提示資料は適切でしたか。
- 教員は意欲的に取り組み、熱心な指導をしていましたか。
- この授業は、総合的にみて満足できるものでしたか。

評価	5	4	3	2	1	平均
1. 積極的に参加	39	21	5	0	1	4.47
2. 授業外学習	32	24	8	1	1	4.29
3. 内容や要点	28	27	9	1	1	4.21
4. 教員の説明	35	24	5	1	1	4.38
5. 教員の意欲	36	22	6	2	0	4.39
6. 総合的に	30	26	9	1	0	4.29



2021年度

授業評価アンケート(集計表)

開講年度

2021年度

火曜日1時限

山形 力生

作業療法概論

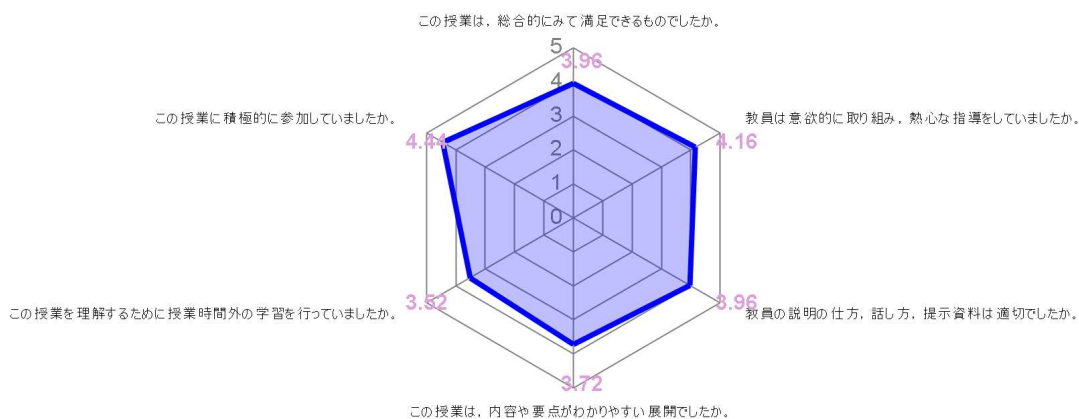
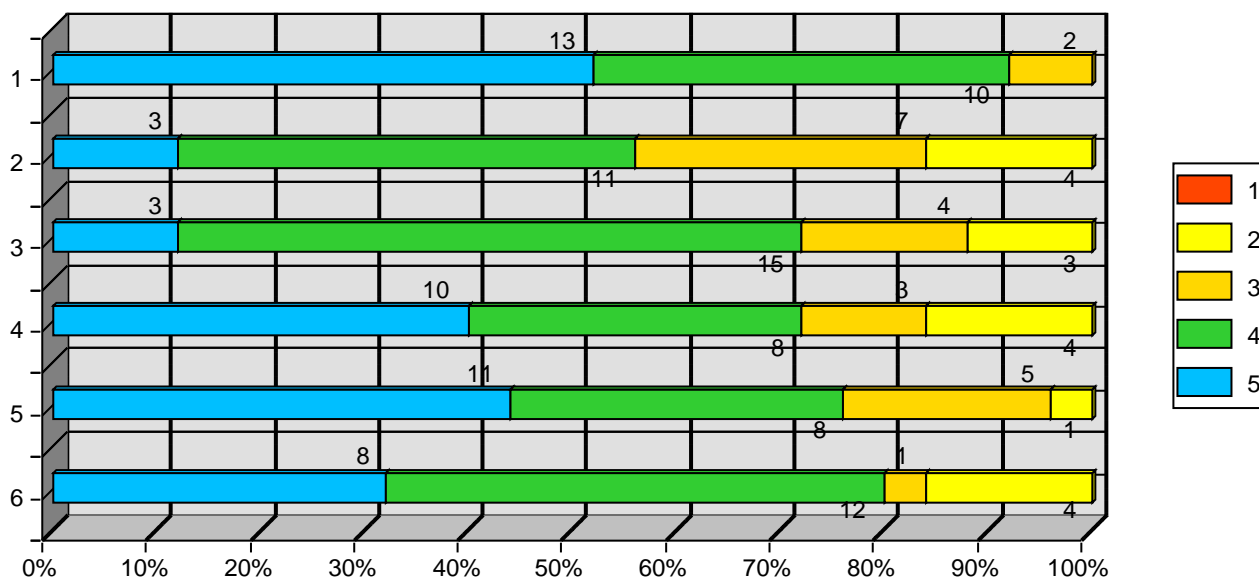
アンケート総数

25枚

5段階評価	5:そう思う	4:ややそう思う	3:どちらともいえない	2:あまりそう思わない	1:そう思わない
-------	--------	----------	-------------	-------------	----------

1. この授業に積極的に参加していましたか。
2. この授業を理解するために授業時間外の学習を行っていましたか。
3. この授業は、内容や要点がわかりやすい展開でしたか。
4. 教員の説明の仕方、話し方、提示資料は適切でしたか。
5. 教員は意欲的に取り組み、熱心な指導をしていましたか。
6. この授業は、総合的にみて満足できるものでしたか。

評価	5	4	3	2	1	平均
集計	13	10	2	0	0	4.44
集計	3	11	7	4	0	3.52
集計	3	15	4	3	0	3.72
集計	10	8	3	4	0	3.96
集計	11	8	5	1	0	4.16
集計	8	12	1	4	0	3.96



2021年度

授業評価アンケート(集計表)

開講年度

2021年度

火曜日2時限

橋本 雅至

運動学Ⅱ(各論)

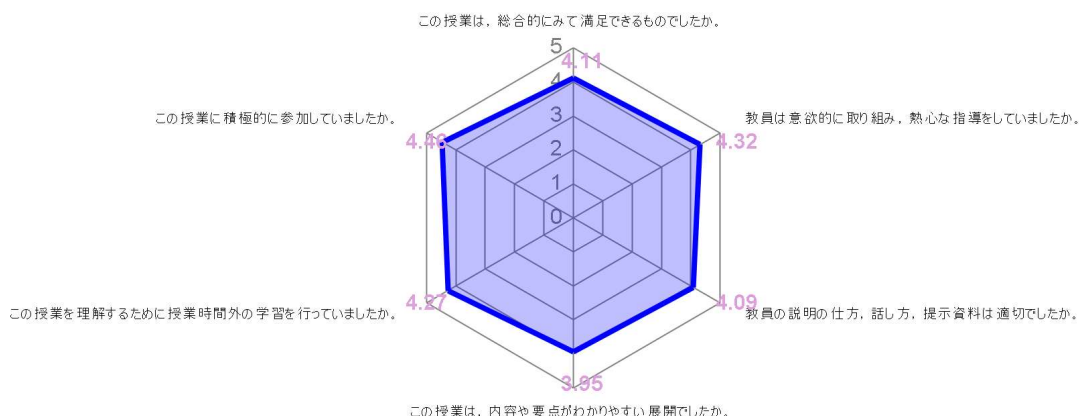
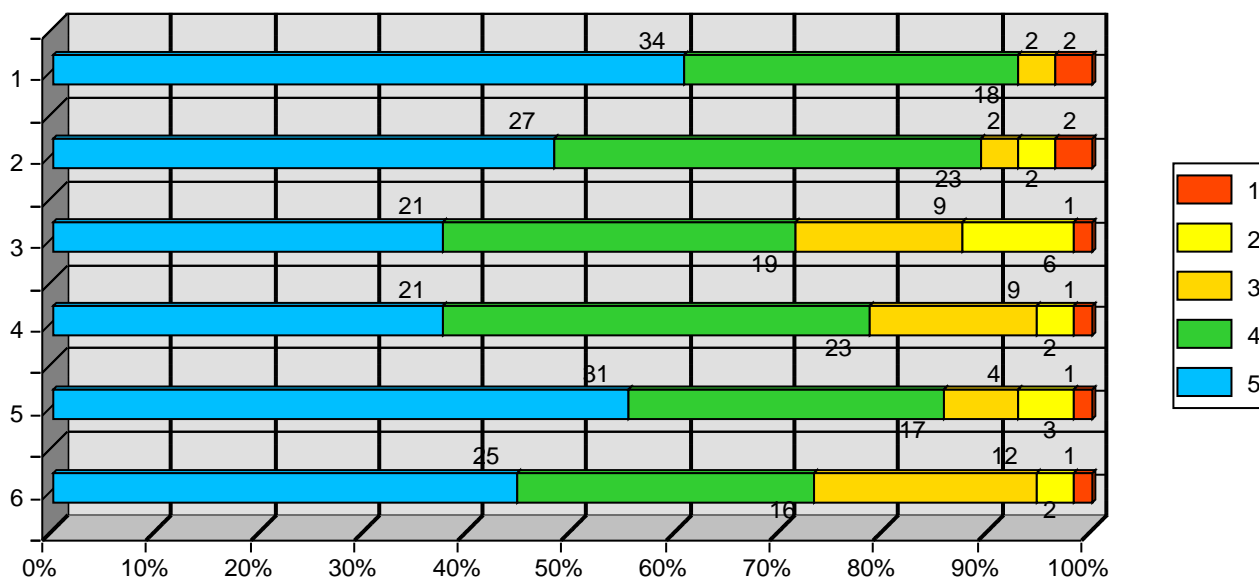
アンケート総数

56枚

5段階評価	5:そう思う	4:ややそう思う	3:どちらともいえない	2:あまりそう思わない	1:そう思わない
-------	--------	----------	-------------	-------------	----------

1. この授業に積極的に参加していましたか。
2. この授業を理解するために授業時間外の学習を行っていましたか。
3. この授業は、内容や要点がわかりやすい展開でしたか。
4. 教員の説明の仕方、話し方、提示資料は適切でしたか。
5. 教員は意欲的に取り組み、熱心な指導をしていましたか。
6. この授業は、総合的にみて満足できるものでしたか。

評価	5	4	3	2	1	平均
1	34	18	2	0	2	4.46
2	27	23	2	2	2	4.27
3	21	19	9	6	1	3.95
4	21	23	9	2	1	4.09
5	31	17	4	3	1	4.32
6	25	16	12	2	1	4.11



2021年度 授業評価アンケート(集計表)

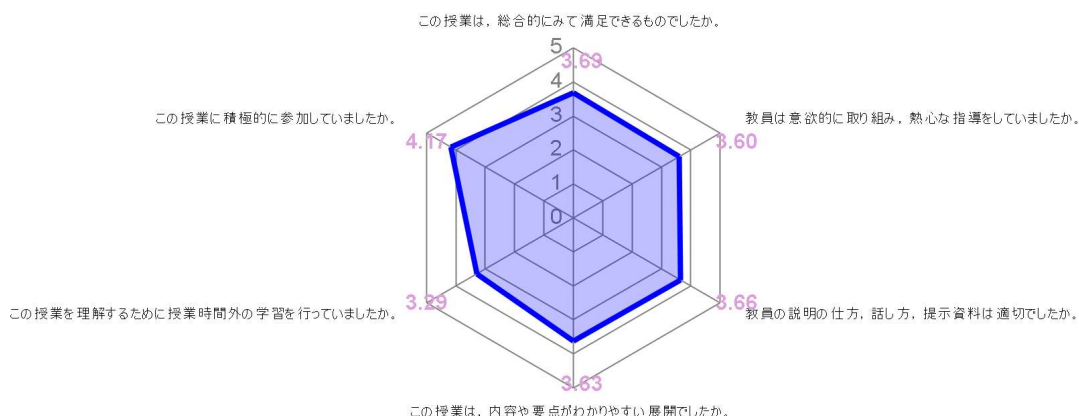
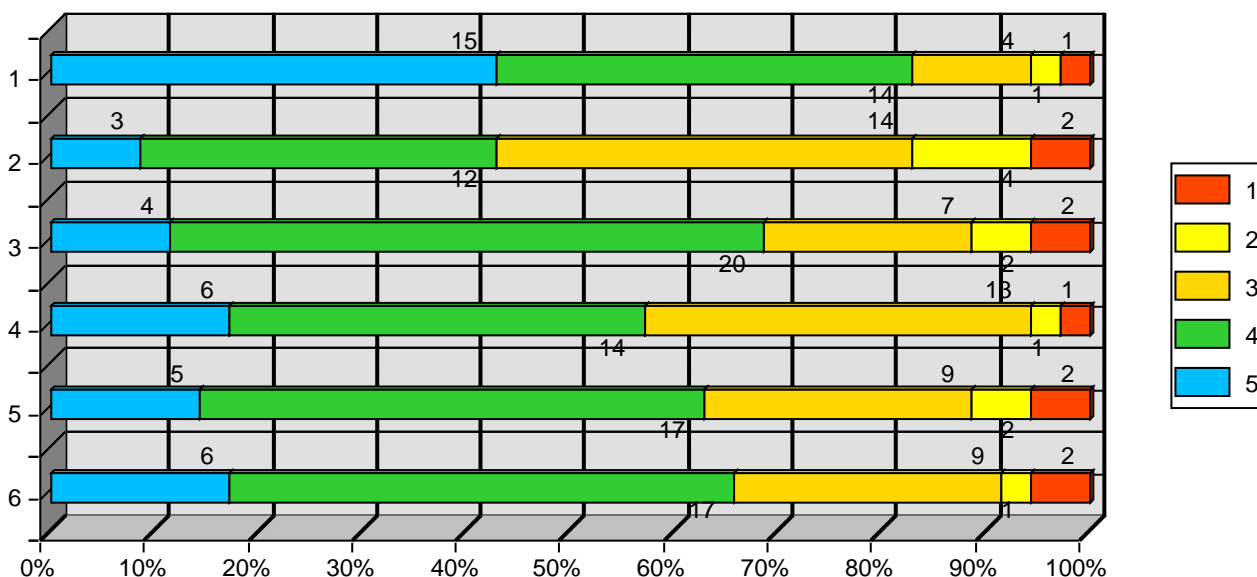
開講年度 2021年度 火曜日2時限 山形 力生
 福祉用具・生活環境論 I (総論)

アンケート総数 35 枚

5段階評価	5:そう思う	4:ややそう思う	3:どちらともいえない	2:あまりそう思わない	1:そう思わない
-------	--------	----------	-------------	-------------	----------

- この授業に積極的に参加していましたか。
- この授業を理解するために授業時間外の学習を行っていましたか。
- この授業は、内容や要点がわかりやすい展開でしたか。
- 教員の説明の仕方、話し方、提示資料は適切でしたか。
- 教員は意欲的に取り組み、熱心な指導をしていましたか。
- この授業は、総合的にみて満足できるものでしたか。

評価	5	4	3	2	1	平均
1. 積極的に参加	15	14	4	1	1	4.17
2. 授業外学習	3	12	14	4	2	3.29
3. 内容や要点	4	20	7	2	2	3.63
4. 教員の説明	6	14	13	1	1	3.66
5. 教員の意欲	5	17	9	2	2	3.6
6. 総合的に満足	6	17	9	1	2	3.69



2021年度 授業評価アンケート(集計表)

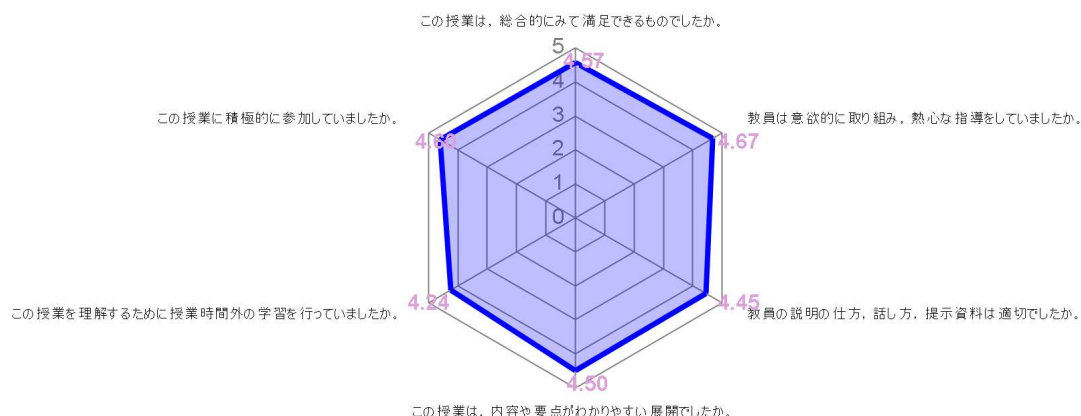
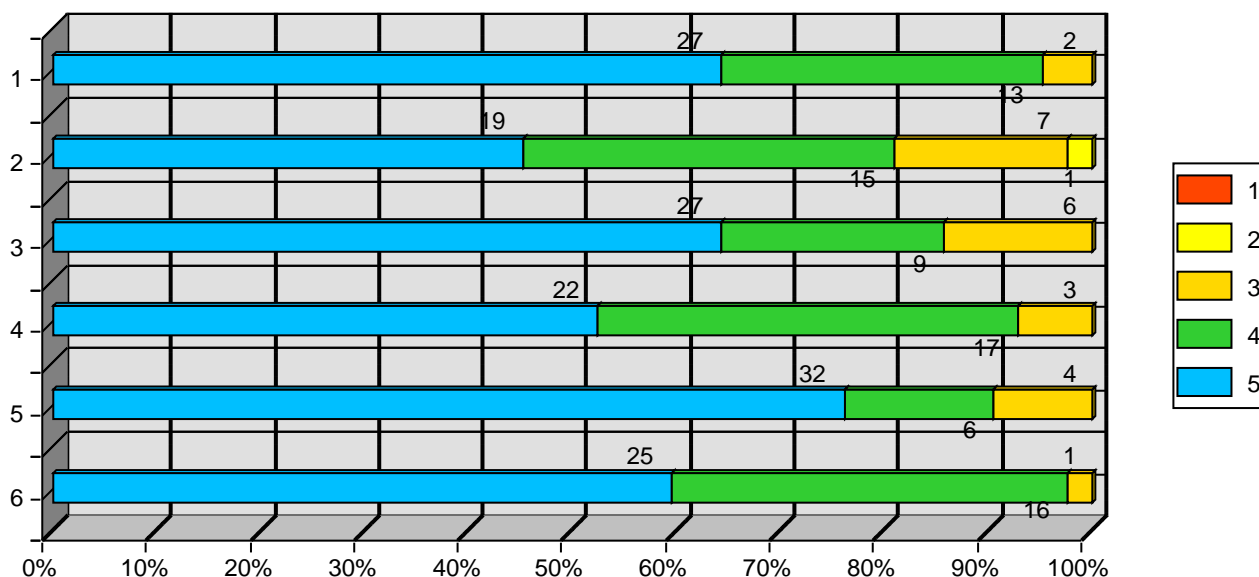
開講年度 2021年度 火曜日3時限 辻下 守弘
理学療法概論

アンケート総数 42枚

5段階評価	5:そう思う	4:ややそう思う	3:どちらともいえない	2:あまりそう思わない	1:そう思わない
-------	--------	----------	-------------	-------------	----------

- この授業に積極的に参加していましたか。
- この授業を理解するために授業時間外の学習を行っていましたか。
- この授業は、内容や要点がわかりやすい展開でしたか。
- 教員の説明の仕方、話し方、提示資料は適切でしたか。
- 教員は意欲的に取り組み、熱心な指導をしていましたか。
- この授業は、総合的にみて満足できるものでしたか。

評価	5	4	3	2	1	平均
1.この授業に積極的に参加していましたか。	27	13	2	0	0	4.6
2.この授業を理解するために授業時間外の学習を行っていましたか。	19	15	7	1	0	4.24
3.この授業は、内容や要点がわかりやすい展開でしたか。	27	9	6	0	0	4.5
4.教員の説明の仕方、話し方、提示資料は適切でしたか。	22	17	3	0	0	4.45
5.教員は意欲的に取り組み、熱心な指導をしていましたか。	32	6	4	0	0	4.67
6.この授業は、総合的にみて満足できるものでしたか。	25	16	1	0	0	4.57



2021年度

授業評価アンケート(集計表)

開講年度

2021年度

火曜日3時限

池田 耕二

日常生活動作学

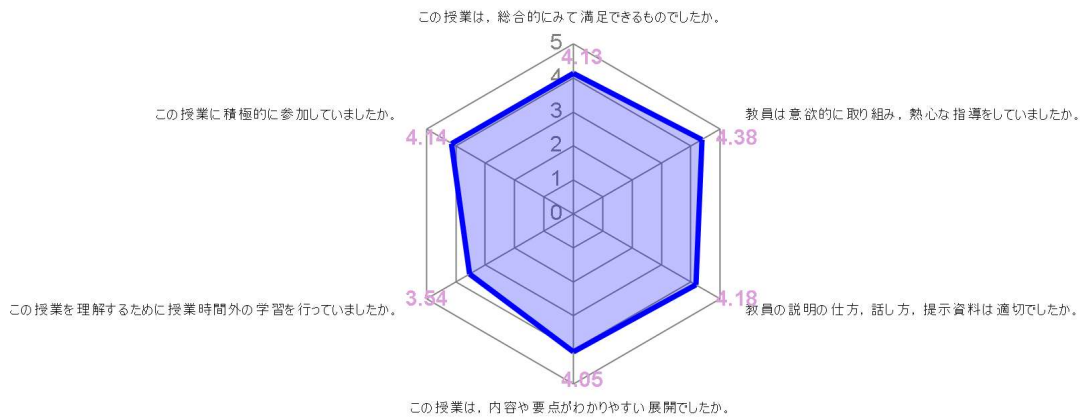
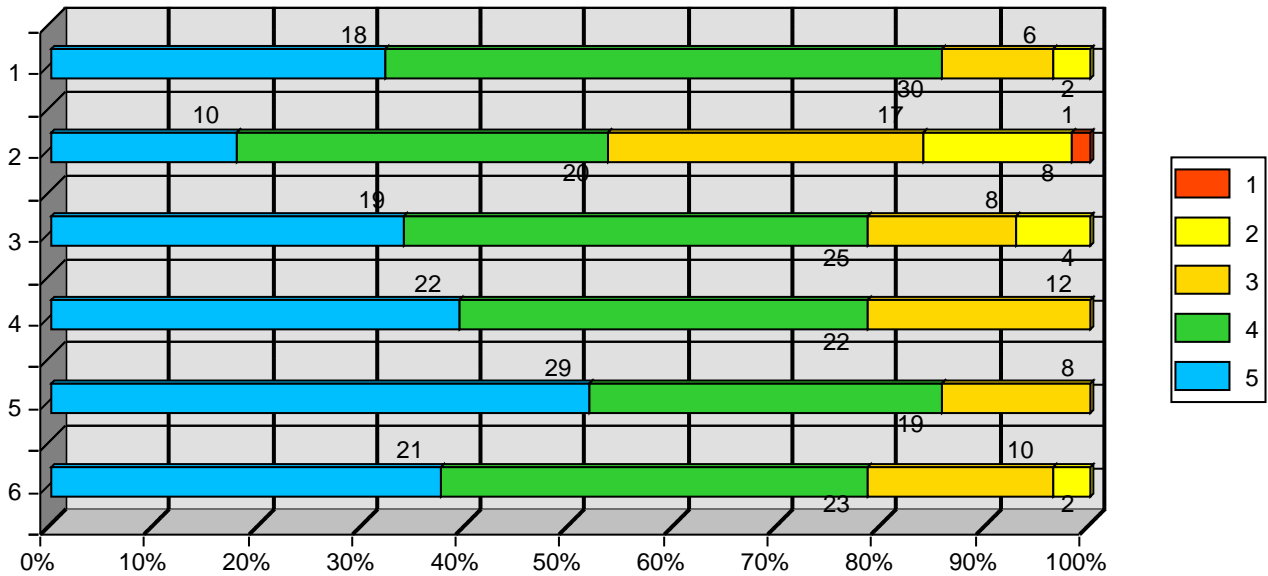
アンケート総数

56枚

5段階評価	5:そう思う	4:ややそう思う	3:どちらともいえない	2:あまりそう思わない	1:そう思わない
-------	--------	----------	-------------	-------------	----------

1. この授業に積極的に参加していましたか。
2. この授業を理解するために授業時間外の学習を行っていましたか。
3. この授業は、内容や要点がわかりやすい展開でしたか。
4. 教員の説明の仕方、話し方、提示資料は適切でしたか。
5. 教員は意欲的に取り組み、熱心な指導をしていましたか。
6. この授業は、総合的にみて満足できるものでしたか。

評価	5	4	3	2	1	平均
1	18	30	6	2	0	4.14
2	10	20	17	8	1	3.54
3	19	25	8	4	0	4.05
4	22	22	12	0	0	4.18
5	29	19	8	0	0	4.38
6	21	23	10	2	0	4.13



2021年度 授業評価アンケート(集計表)

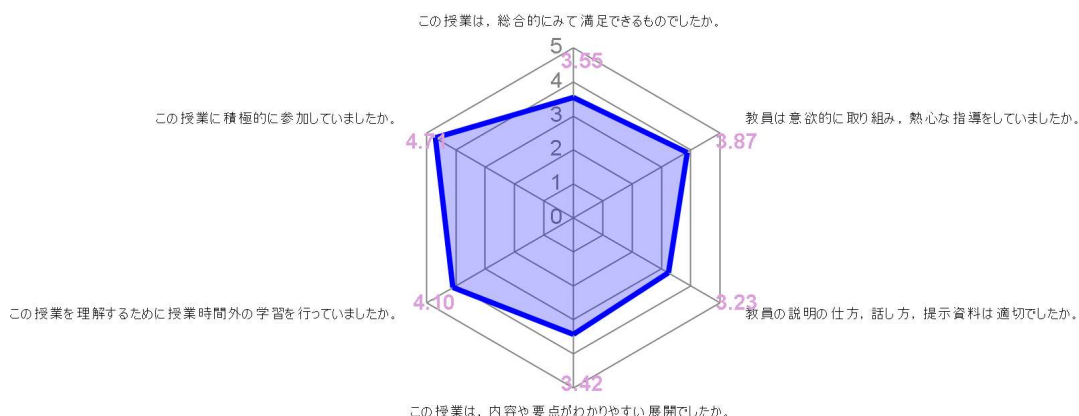
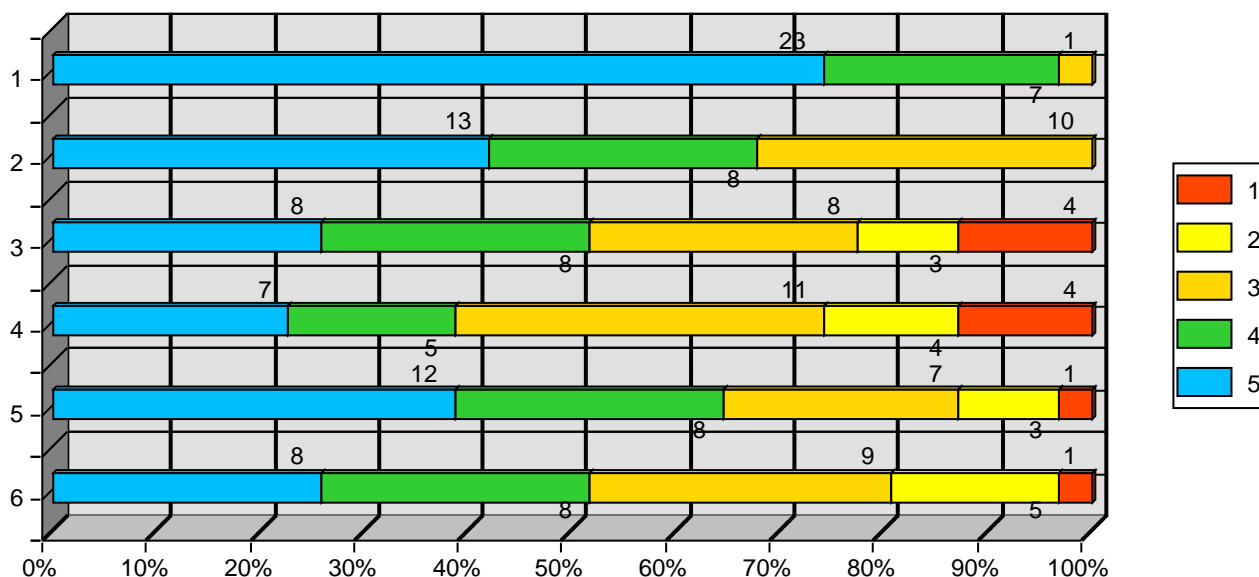
開講年度 2021年度 火曜日3時限 橋本 雅至
 筋骨格障害理学療法学 I (総論)

アンケート総数 31 枚

5段階評価	5:そう思う	4:ややそう思う	3:どちらともいえない	2:あまりそう思わない	1:そう思わない
-------	--------	----------	-------------	-------------	----------

- この授業に積極的に参加していましたか。
- この授業を理解するために授業時間外の学習を行っていましたか。
- この授業は、内容や要点がわかりやすい展開でしたか。
- 教員の説明の仕方、話し方、提示資料は適切でしたか。
- 教員は意欲的に取り組み、熱心な指導をしていましたか。
- この授業は、総合的にみて満足できるものでしたか。

評価	5	4	3	2	1	平均
1. 積極的に参加	23	7	1	0	0	4.71
2. 授業外学習	13	8	10	0	0	4.1
3. 内容展開	8	8	8	3	4	3.42
4. 説明の仕方	7	5	11	4	4	3.23
5. 意欲的な指導	12	8	7	3	1	3.87
6. 総合的満足	8	8	9	5	1	3.55



2021年度 授業評価アンケート(集計表)

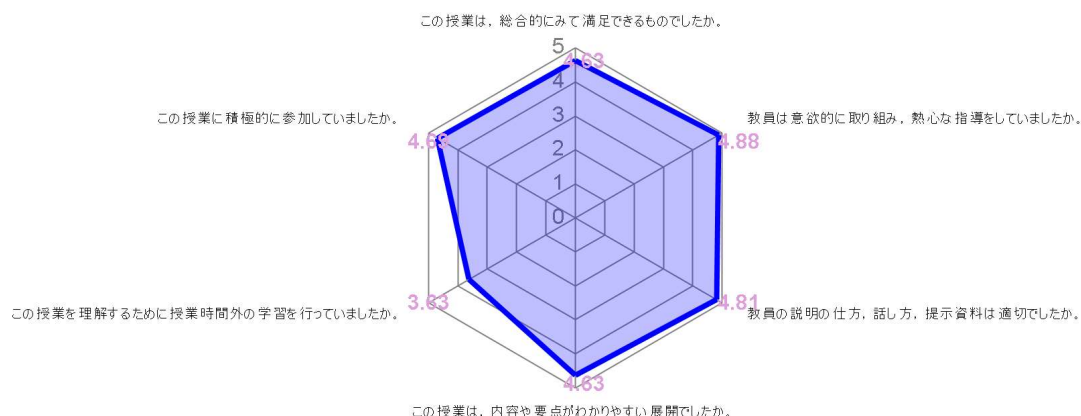
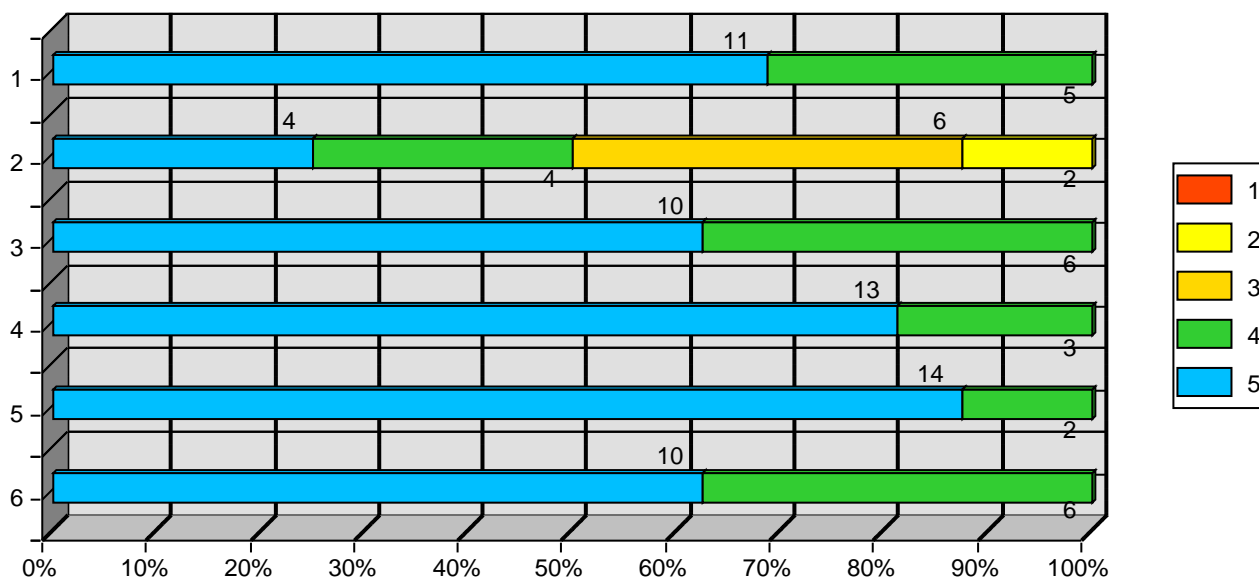
開講年度 2021年度 火曜日3時限 飯塚 照史
 身体障害作業療法学Ⅱ(運動器・難病)

アンケート総数 16枚

5段階評価	5:そう思う	4:ややそう思う	3:どちらともいえない	2:あまりそう思わない	1:そう思わない
-------	--------	----------	-------------	-------------	----------

- この授業に積極的に参加していましたか。
- この授業を理解するために授業時間外の学習を行っていましたか。
- この授業は、内容や要点がわかりやすい展開でしたか。
- 教員の説明の仕方、話し方、提示資料は適切でしたか。
- 教員は意欲的に取り組み、熱心な指導をしていましたか。
- この授業は、総合的にみて満足できるものでしたか。

評価	5	4	3	2	1	平均
1. 積極的に参加	11	5	0	0	0	4.69
2. 授業外学習	4	4	6	2	0	3.63
3. 内容や要点	10	6	0	0	0	4.63
4. 教員の説明	13	3	0	0	0	4.81
5. 教員の意欲	14	2	0	0	0	4.88
6. 総合的に満足	10	6	0	0	0	4.63



2021年度 授業評価アンケート(集計表)

開講年度 2021年度 水曜日5時限 藤田 信子

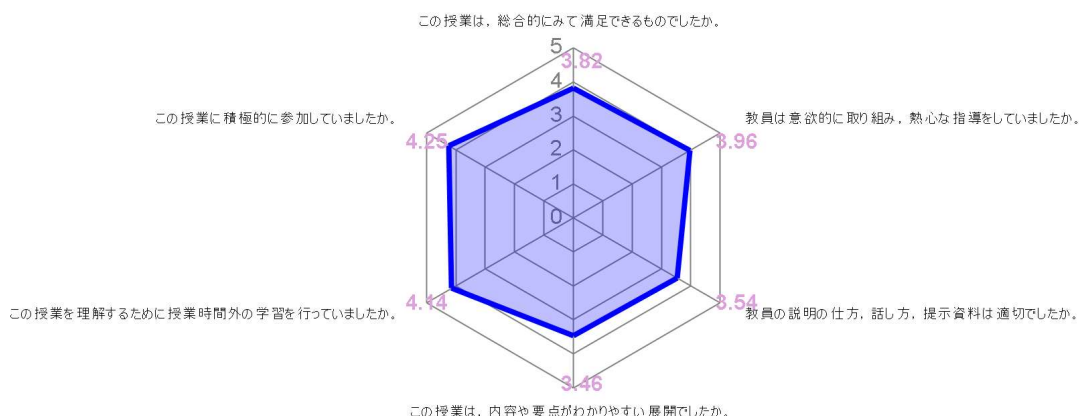
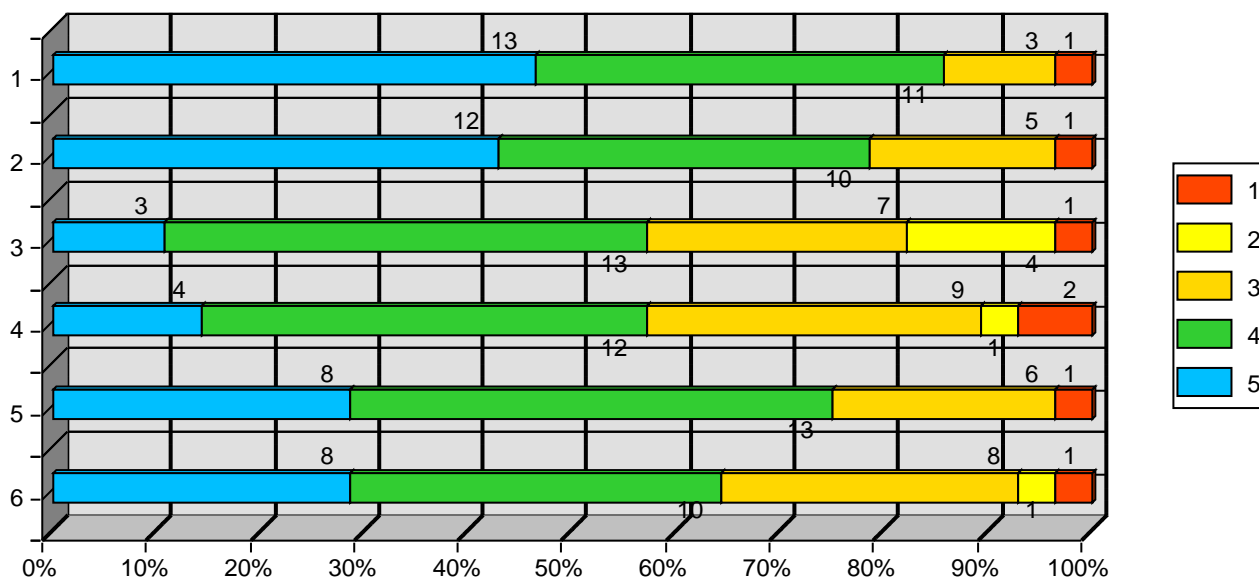
中枢神経障害理学療法学 I (総論)

アンケート総数 28 枚

5段階評価	5:そう思う	4:ややそう思う	3:どちらともいえない	2:あまりそう思わない	1:そう思わない
-------	--------	----------	-------------	-------------	----------

- この授業に積極的に参加していましたか。
- この授業を理解するために授業時間外の学習を行っていましたか。
- この授業は、内容や要点がわかりやすい展開でしたか。
- 教員の説明の仕方、話し方、提示資料は適切でしたか。
- 教員は意欲的に取り組み、熱心な指導をしていましたか。
- この授業は、総合的にみて満足できるものでしたか。

評価	5	4	3	2	1	平均
1. この授業に積極的に参加していましたか。	13	11	3	0	1	4.25
2. この授業を理解するために授業時間外の学習を行っていましたか。	12	10	5	0	1	4.14
3. この授業は、内容や要点がわかりやすい展開でしたか。	3	13	7	4	1	3.46
4. 教員の説明の仕方、話し方、提示資料は適切でしたか。	4	12	9	1	2	3.54
5. 教員は意欲的に取り組み、熱心な指導をしていましたか。	8	13	6	0	1	3.96
6. この授業は、総合的にみて満足できるものでしたか。	8	10	8	1	1	3.82



2021年度 授業評価アンケート(集計表)

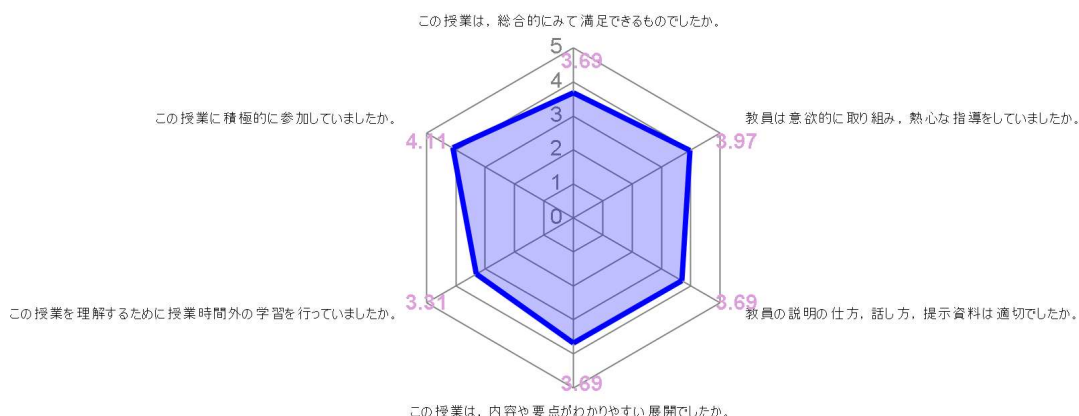
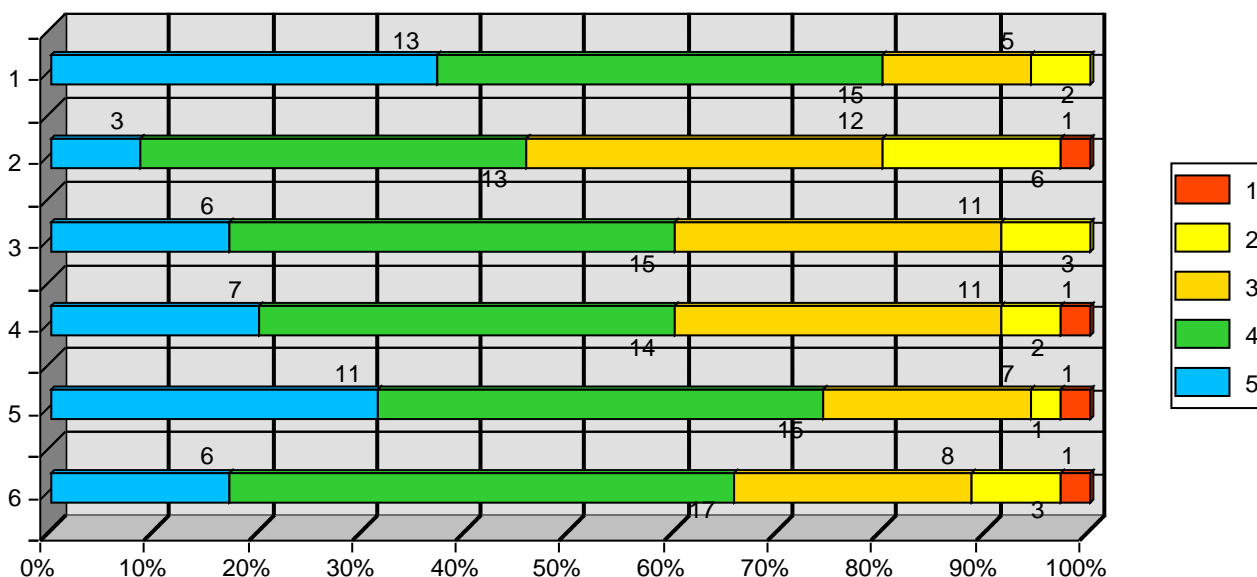
開講年度 2021年度 火曜日4時限 池田 耕二
 老年期障害理学療法学

アンケート総数 35 枚

5段階評価	5:そう思う	4:ややそう思う	3:どちらともいえない	2:あまりそう思わない	1:そう思わない
-------	--------	----------	-------------	-------------	----------

- この授業に積極的に参加していましたか。
- この授業を理解するために授業時間外の学習を行っていましたか。
- この授業は、内容や要点がわかりやすい展開でしたか。
- 教員の説明の仕方、話し方、提示資料は適切でしたか。
- 教員は意欲的に取り組み、熱心な指導をしていましたか。
- この授業は、総合的にみて満足できるものでしたか。

評価	5	4	3	2	1	平均
1. この授業に積極的に参加していましたか。	13	15	5	2	0	4.11
2. この授業を理解するために授業時間外の学習を行っていましたか。	3	13	12	6	1	3.31
3. この授業は、内容や要点がわかりやすい展開でしたか。	6	15	11	3	0	3.69
4. 教員の説明の仕方、話し方、提示資料は適切でしたか。	7	14	11	2	1	3.69
5. 教員は意欲的に取り組み、熱心な指導をしていましたか。	11	15	7	1	1	3.97
6. この授業は、総合的にみて満足できるものでしたか。	6	17	8	3	1	3.69



2021年度 授業評価アンケート(集計表)

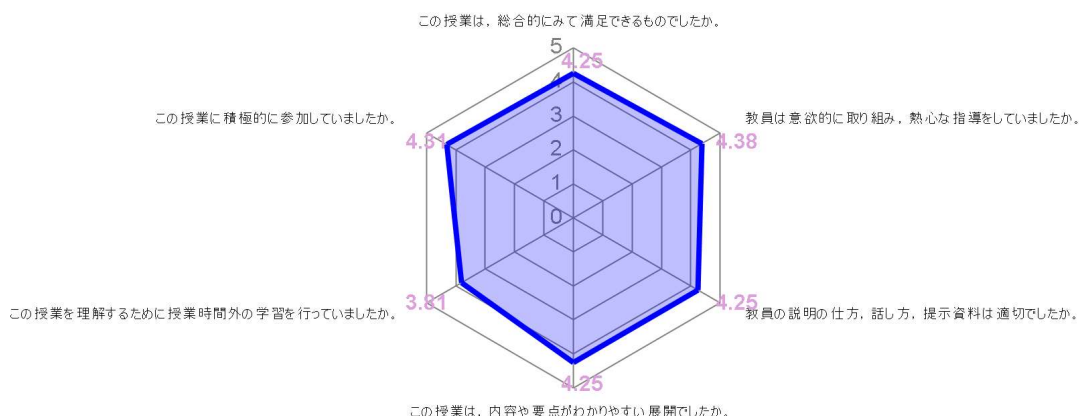
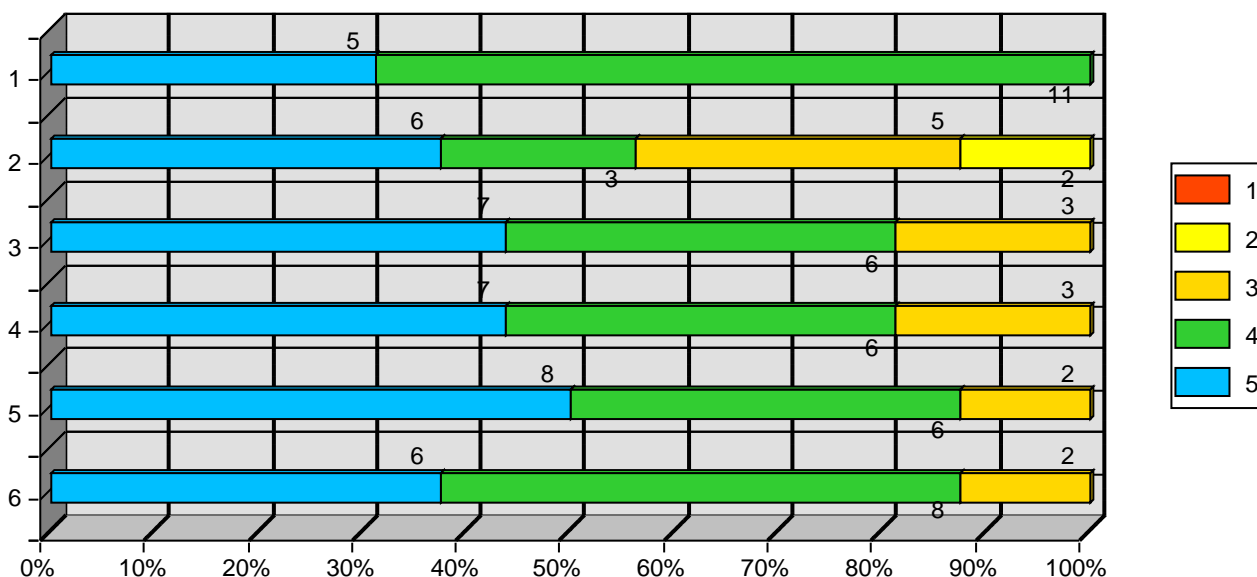
開講年度 2021年度 火曜日4時限 山形 力生
 身体障害作業療法学I(総論・脳神経系)

アンケート総数 16枚

5段階評価	5:そう思う	4:ややそう思う	3:どちらともいえない	2:あまりそう思わない	1:そう思わない
-------	--------	----------	-------------	-------------	----------

- この授業に積極的に参加していましたか。
- この授業を理解するために授業時間外の学習を行っていましたか。
- この授業は、内容や要点がわかりやすい展開でしたか。
- 教員の説明の仕方、話し方、提示資料は適切でしたか。
- 教員は意欲的に取り組み、熱心な指導をしていましたか。
- この授業は、総合的にみて満足できるものでしたか。

評価	5	4	3	2	1	平均
集計	5	11	0	0	0	4.31
集計	6	3	5	2	0	3.81
集計	7	6	3	0	0	4.25
集計	7	6	3	0	0	4.25
集計	8	6	2	0	0	4.38
集計	6	8	2	0	0	4.25



2021年度 授業評価アンケート(集計表)

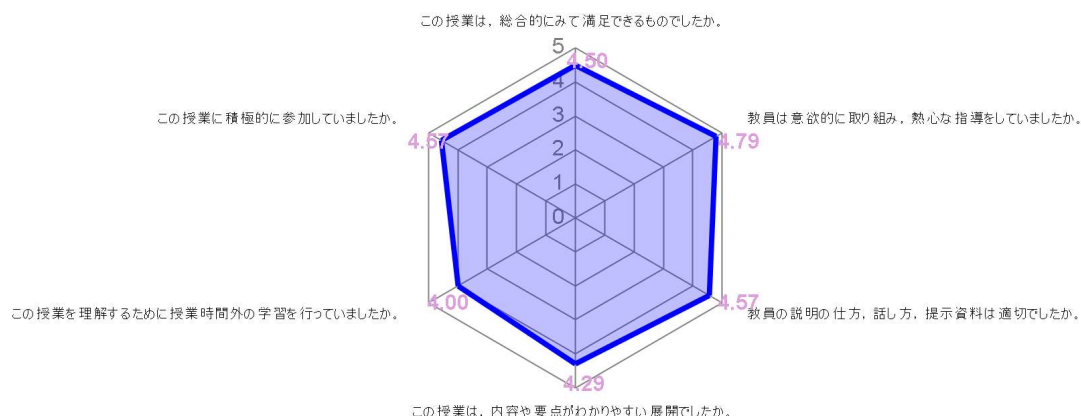
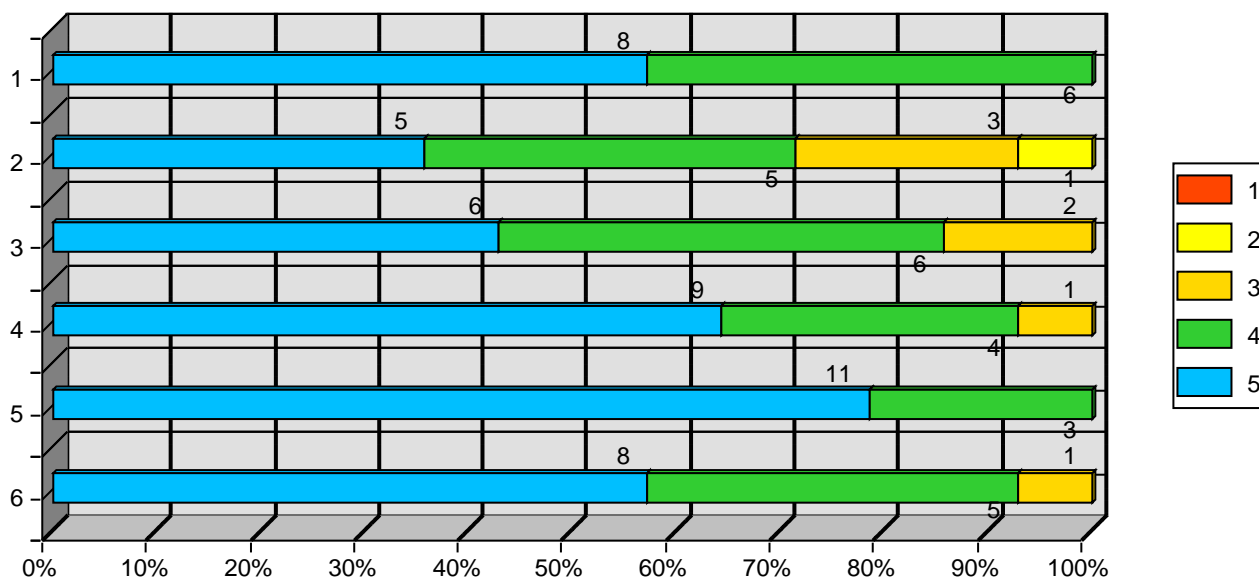
開講年度 2021年度 火曜日5時限 福原 啓太
 作業療法評価学Ⅱ(精神)

アンケート総数 14枚

5段階評価	5:そう思う	4:ややそう思う	3:どちらともいえない	2:あまりそう思わない	1:そう思わない
-------	--------	----------	-------------	-------------	----------

- この授業に積極的に参加していましたか。
- この授業を理解するために授業時間外の学習を行っていましたか。
- この授業は、内容や要点がわかりやすい展開でしたか。
- 教員の説明の仕方、話し方、提示資料は適切でしたか。
- 教員は意欲的に取り組み、熱心な指導をしていましたか。
- この授業は、総合的にみて満足できるものでしたか。

評価	5	4	3	2	1	平均
1. 積極的に参加	8	6	0	0	0	4.57
2. 授業時間外学習	5	5	3	1	0	4.00
3. 内容や要点の展開	6	6	2	0	0	4.29
4. 教員の説明	9	4	1	0	0	4.57
5. 教員の指導	11	3	0	0	0	4.79
6. 総合的満足	8	5	1	0	0	4.50



2021年度 授業評価アンケート(集計表)

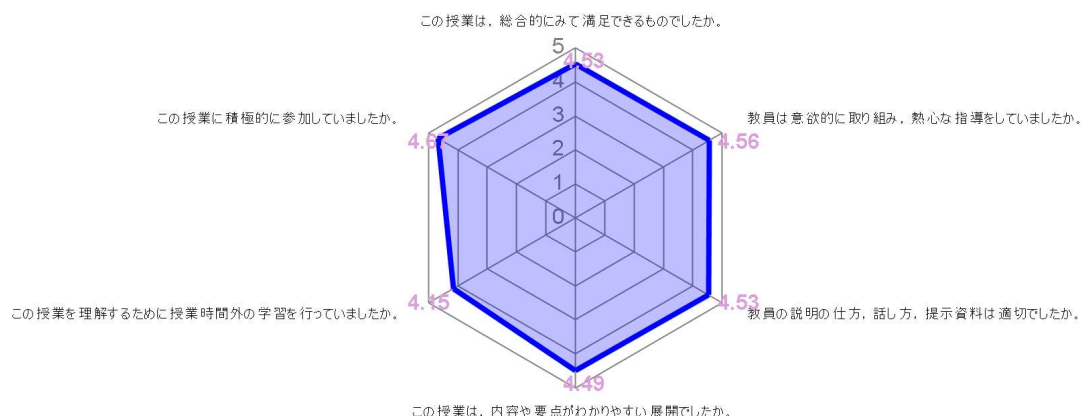
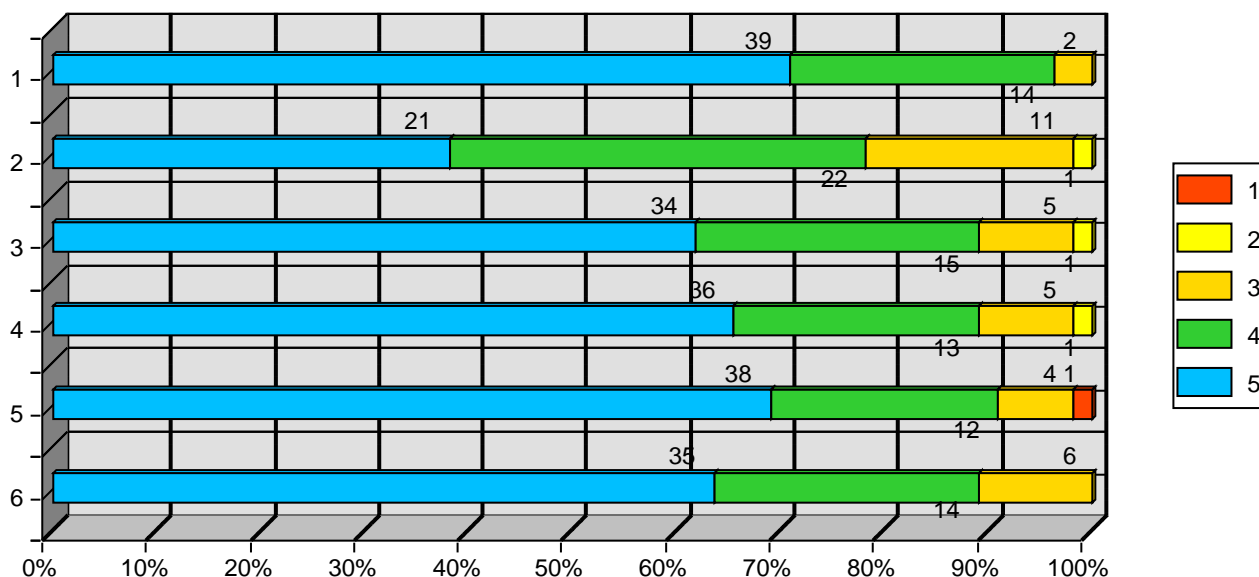
開講年度 2021年度 水曜日1時限 辻下 守弘
リハビリテーション概論

アンケート総数 55 枚

5段階評価	5:そう思う	4:ややそう思う	3:どちらともいえない	2:あまりそう思わない	1:そう思わない
-------	--------	----------	-------------	-------------	----------

- この授業に積極的に参加していましたか。
- この授業を理解するために授業時間外の学習を行っていましたか。
- この授業は、内容や要点がわかりやすい展開でしたか。
- 教員の説明の仕方、話し方、提示資料は適切でしたか。
- 教員は意欲的に取り組み、熱心な指導をしていましたか。
- この授業は、総合的にみて満足できるものでしたか。

評価	5	4	3	2	1	平均
1. 集計	39	14	2	0	0	4.67
2. 集計	21	22	11	1	0	4.15
3. 集計	34	15	5	1	0	4.49
4. 集計	36	13	5	1	0	4.53
5. 集計	38	12	4	0	1	4.56
6. 集計	35	14	6	0	0	4.53



2021年度 授業評価アンケート(集計表)

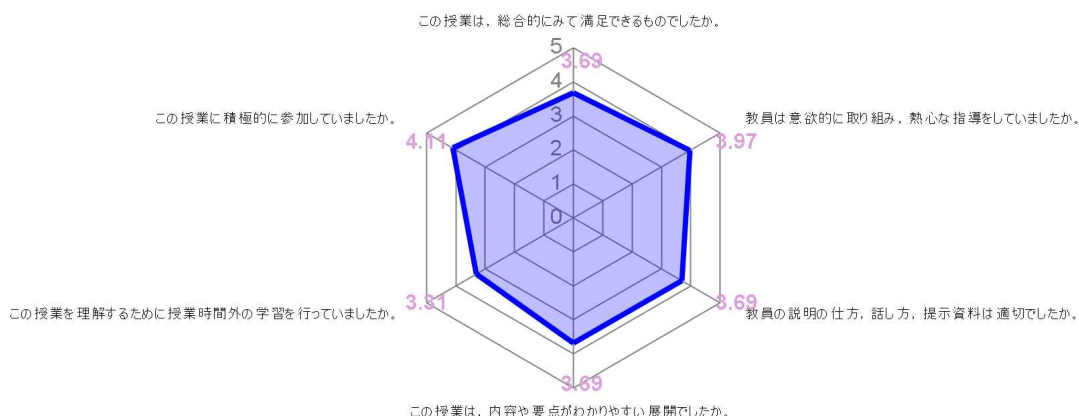
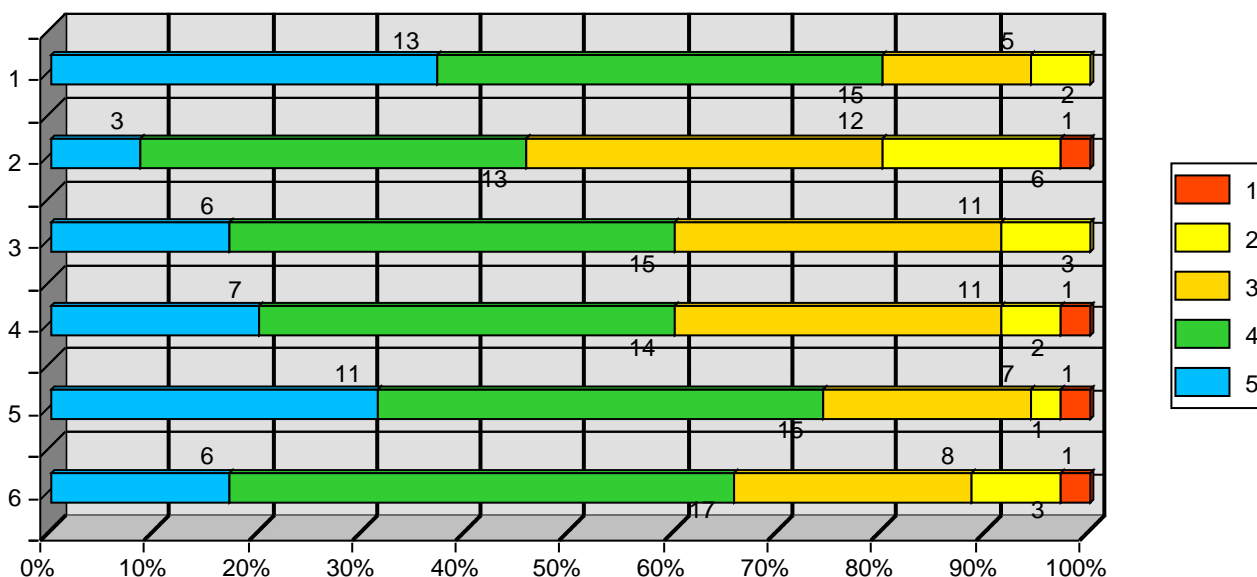
開講年度 2021年度 火曜日4時限 池田 耕二
 老年期障害理学療法学

アンケート総数 35 枚

5段階評価	5:そう思う	4:ややそう思う	3:どちらともいえない	2:あまりそう思わない	1:そう思わない
-------	--------	----------	-------------	-------------	----------

- この授業に積極的に参加していましたか。
- この授業を理解するために授業時間外の学習を行っていましたか。
- この授業は、内容や要点がわかりやすい展開でしたか。
- 教員の説明の仕方、話し方、提示資料は適切でしたか。
- 教員は意欲的に取り組み、熱心な指導をしていましたか。
- この授業は、総合的にみて満足できるものでしたか。

評価	5	4	3	2	1	平均
1. この授業に積極的に参加していましたか。	13	15	5	2	0	4.11
2. この授業を理解するために授業時間外の学習を行っていましたか。	3	13	12	6	1	3.31
3. この授業は、内容や要点がわかりやすい展開でしたか。	6	15	11	3	0	3.69
4. 教員の説明の仕方、話し方、提示資料は適切でしたか。	7	14	11	2	1	3.69
5. 教員は意欲的に取り組み、熱心な指導をしていましたか。	11	15	7	1	1	3.97
6. この授業は、総合的にみて満足できるものでしたか。	6	17	8	3	1	3.69



2021年度 授業評価アンケート(集計表)

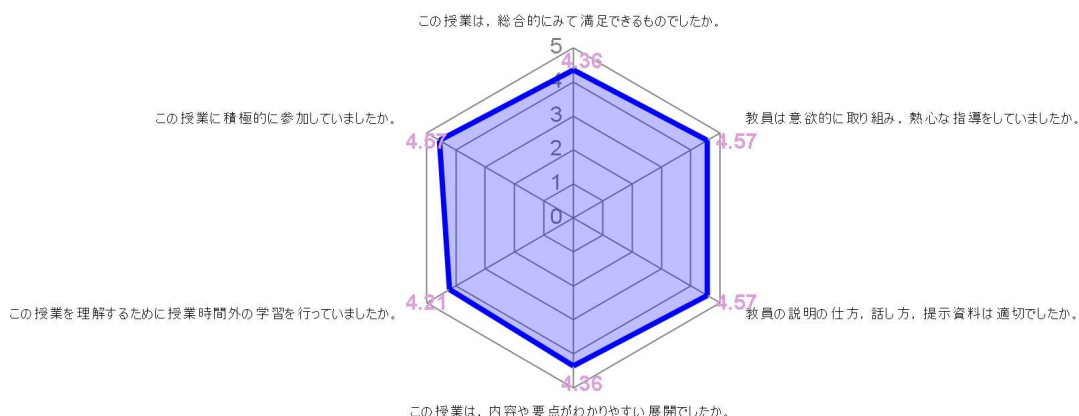
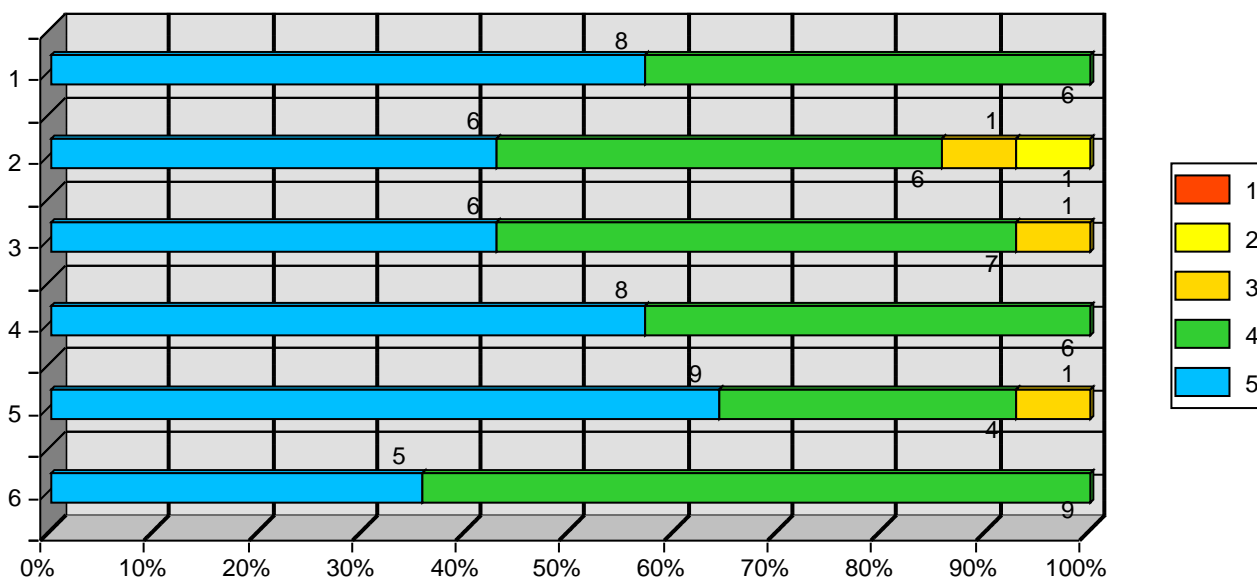
開講年度 2021年度 水曜日1時限 中田 修
 作業療法評価学I(身体)

アンケート総数 14枚

5段階評価	5:そう思う	4:ややそう思う	3:どちらともいえない	2:あまりそう思わない	1:そう思わない
-------	--------	----------	-------------	-------------	----------

- この授業に積極的に参加していましたか。
- この授業を理解するために授業時間外の学習を行っていましたか。
- この授業は、内容や要点がわかりやすい展開でしたか。
- 教員の説明の仕方、話し方、提示資料は適切でしたか。
- 教員は意欲的に取り組み、熱心な指導をしていましたか。
- この授業は、総合的にみて満足できるものでしたか。

評価	5	4	3	2	1	平均
1. 集計	8	6	0	0	0	4.57
2. 集計	6	6	1	1	0	4.21
3. 集計	6	7	1	0	0	4.36
4. 集計	8	6	0	0	0	4.57
5. 集計	9	4	1	0	0	4.57
6. 集計	5	9	0	0	0	4.36



2021年度 授業評価アンケート(集計表)

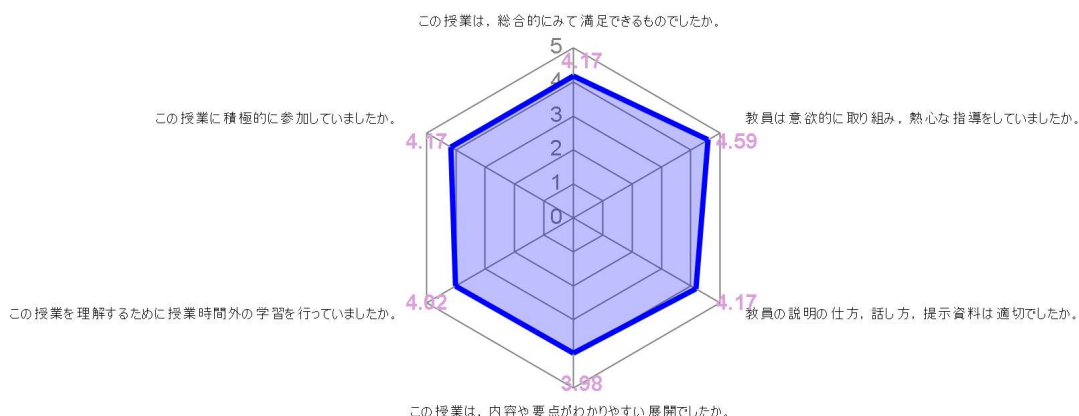
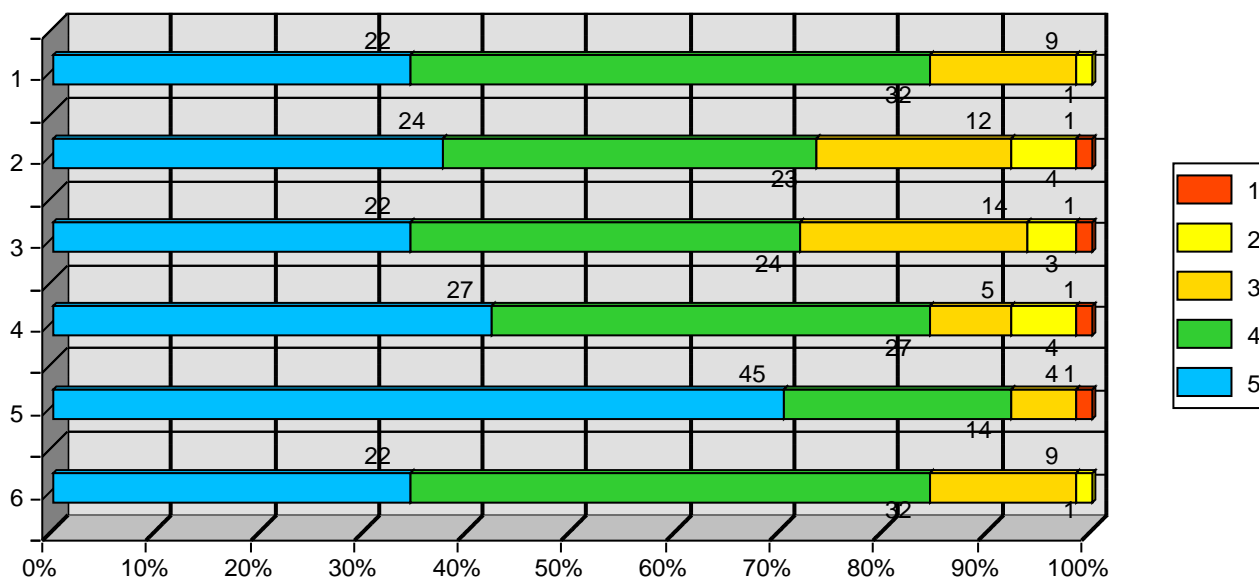
開講年度 2021年度 水曜日4時限 西川 隆
 神経内科学

アンケート総数 64 枚

5段階評価	5:そう思う	4:ややそう思う	3:どちらともいえない	2:あまりそう思わない	1:そう思わない
-------	--------	----------	-------------	-------------	----------

- この授業に積極的に参加していましたか。
- この授業を理解するために授業時間外の学習を行っていましたか。
- この授業は、内容や要点がわかりやすい展開でしたか。
- 教員の説明の仕方、話し方、提示資料は適切でしたか。
- 教員は意欲的に取り組み、熱心な指導をしていましたか。
- この授業は、総合的にみて満足できるものでしたか。

評価	5	4	3	2	1	平均
1. 積極的に参加	22	32	9	1	0	4.17
2. 授業外学習	24	23	12	4	1	4.02
3. 内容や要点	22	24	14	3	1	3.98
4. 教員の説明	27	27	5	4	1	4.17
5. 教員の意欲	45	14	4	0	1	4.59
6. 総合的に満足	22	32	9	1	0	4.17



2021年度 授業評価アンケート(集計表)

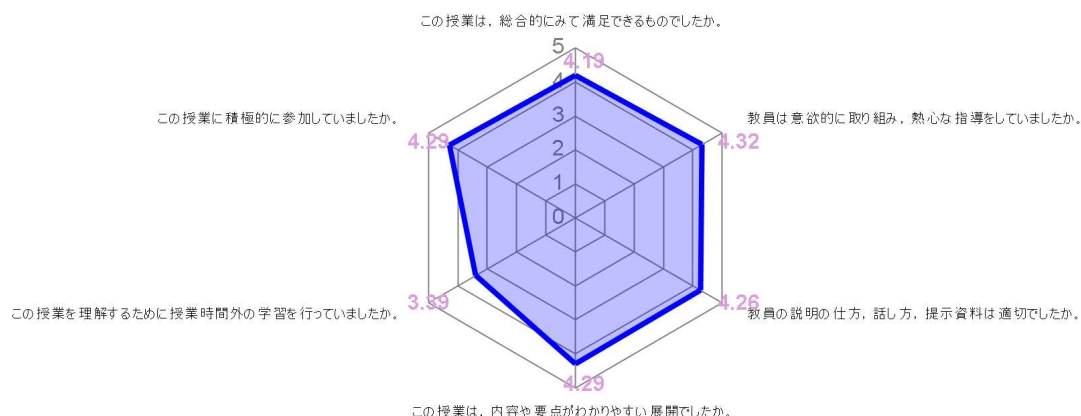
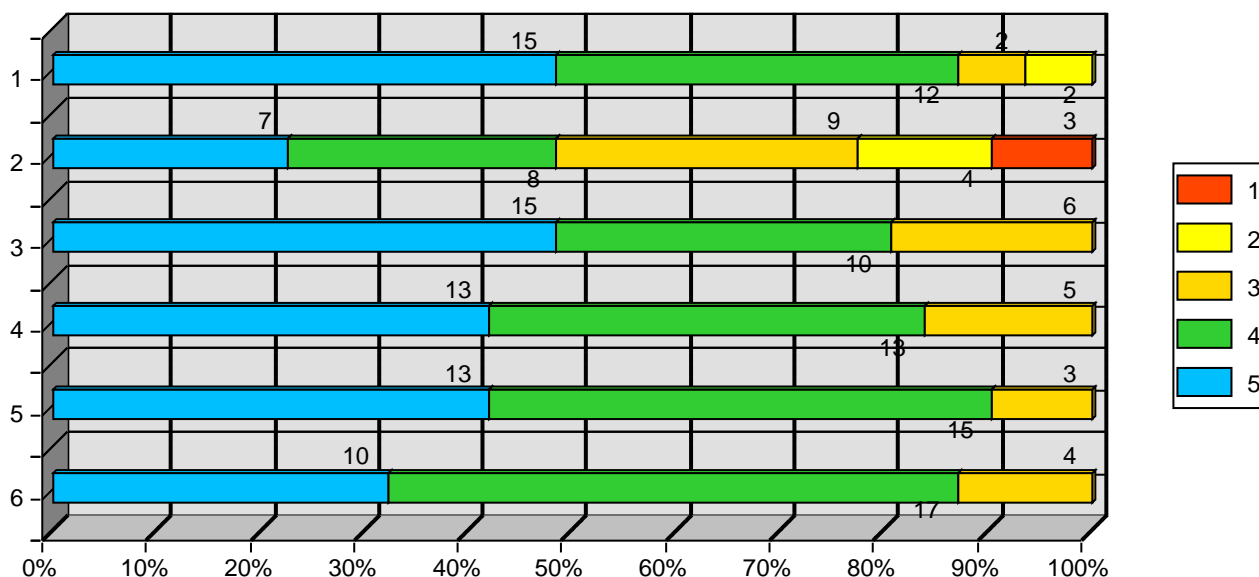
開講年度 2021年度 水曜日4時限 柴田 政彦
疼痛リハビリテーション学

アンケート総数 31枚

5段階評価	5:そう思う	4:ややそう思う	3:どちらともいえない	2:あまりそう思わない	1:そう思わない
-------	--------	----------	-------------	-------------	----------

- この授業に積極的に参加していましたか。
- この授業を理解するために授業時間外の学習を行っていましたか。
- この授業は、内容や要点がわかりやすい展開でしたか。
- 教員の説明の仕方、話し方、提示資料は適切でしたか。
- 教員は意欲的に取り組み、熱心な指導をしていましたか。
- この授業は、総合的にみて満足できるものでしたか。

評価	5	4	3	2	1	平均
1	15	12	2	2	0	4.29
2	7	8	9	4	3	3.39
3	15	10	6	0	0	4.29
4	13	13	5	0	0	4.26
5	13	15	3	0	0	4.32
6	10	17	4	0	0	4.19



2021年度 授業評価アンケート(集計表)

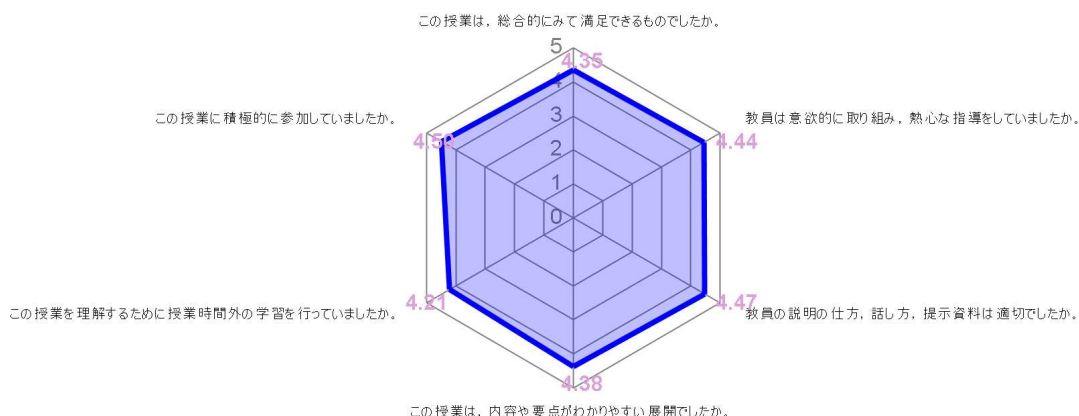
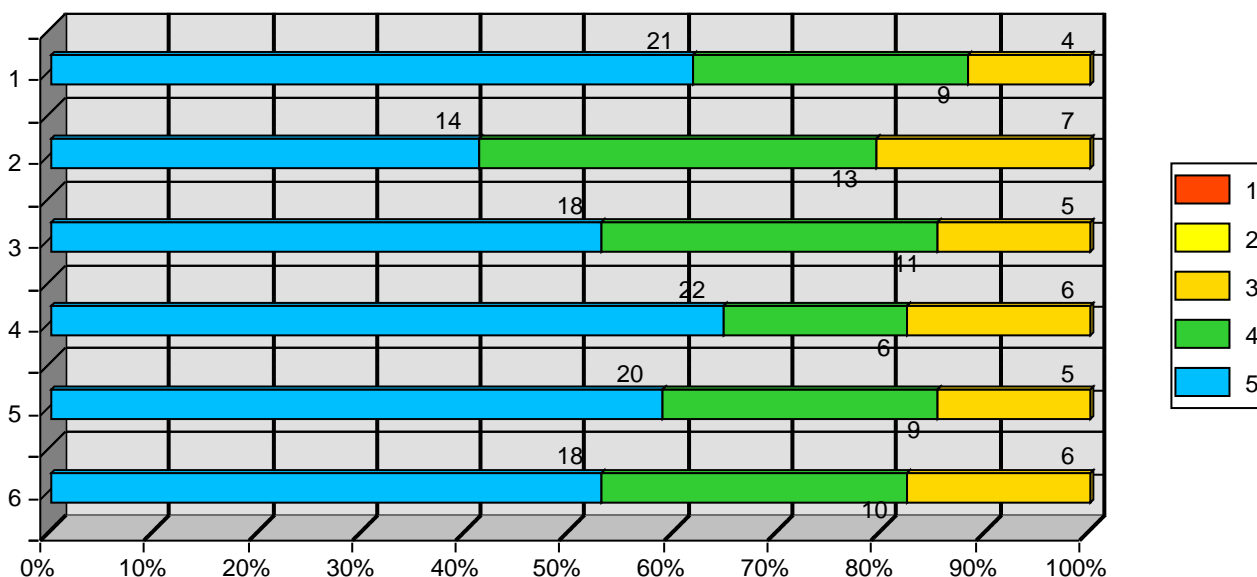
開講年度 2021年度 水曜日5時限 辻下 守弘
 基礎運動療法学

アンケート総数 34 枚

5段階評価	5:そう思う	4:ややそう思う	3:どちらともいえない	2:あまりそう思わない	1:そう思わない
-------	--------	----------	-------------	-------------	----------

- この授業に積極的に参加していましたか。
- この授業を理解するために授業時間外の学習を行っていましたか。
- この授業は、内容や要点がわかりやすい展開でしたか。
- 教員の説明の仕方、話し方、提示資料は適切でしたか。
- 教員は意欲的に取り組み、熱心な指導をしていましたか。
- この授業は、総合的にみて満足できるものでしたか。

評価	5	4	3	2	1	平均
1. 集計	21	9	4	0	0	4.5
2. 集計	14	13	7	0	0	4.21
3. 集計	18	11	5	0	0	4.38
4. 集計	22	6	6	0	0	4.47
5. 集計	20	9	5	0	0	4.44
6. 集計	18	10	6	0	0	4.35



2021年度 授業評価アンケート(集計表)

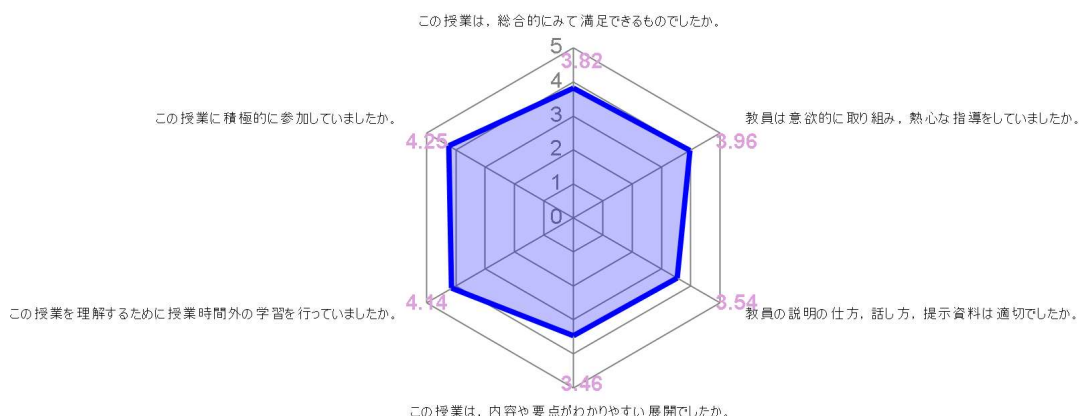
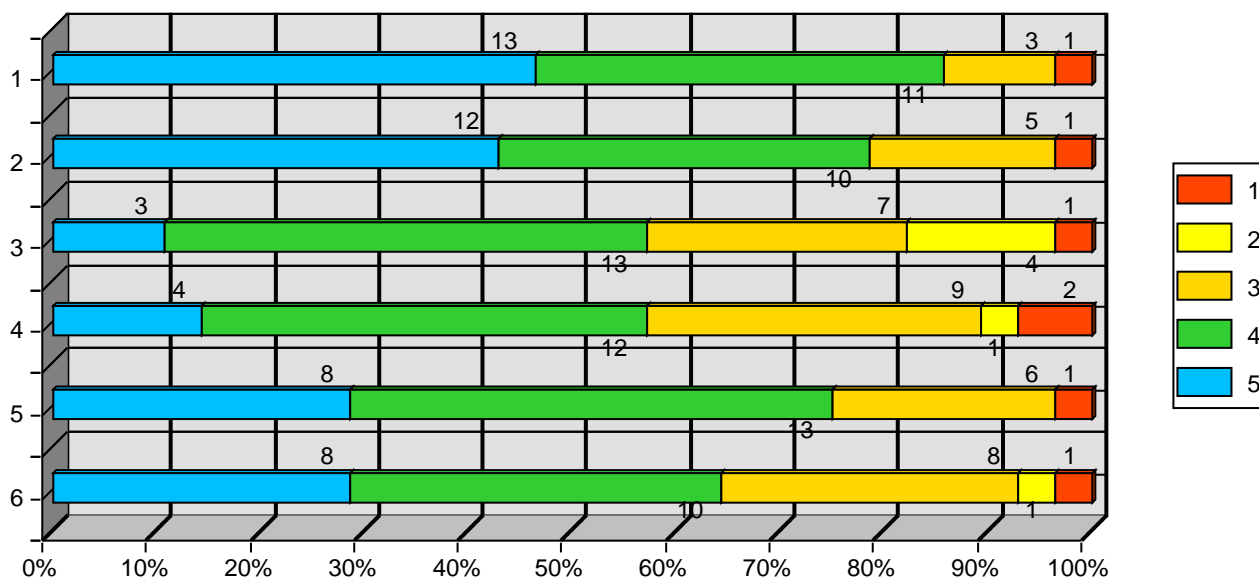
開講年度 2021年度 水曜日5時限 藤田 信子
 中枢神経障害理学療法学 I (総論)

アンケート総数 28 枚

5段階評価	5:そう思う	4:ややそう思う	3:どちらともいえない	2:あまりそう思わない	1:そう思わない
-------	--------	----------	-------------	-------------	----------

- この授業に積極的に参加していましたか。
- この授業を理解するために授業時間外の学習を行っていましたか。
- この授業は、内容や要点がわかりやすい展開でしたか。
- 教員の説明の仕方、話し方、提示資料は適切でしたか。
- 教員は意欲的に取り組み、熱心な指導をしていましたか。
- この授業は、総合的にみて満足できるものでしたか。

評価	5	4	3	2	1	平均
1. 集計	13	11	3	0	1	4.25
2. 集計	12	10	5	0	1	4.14
3. 集計	3	13	7	4	1	3.46
4. 集計	4	12	9	1	2	3.54
5. 集計	8	13	6	0	1	3.96
6. 集計	8	10	8	1	1	3.82



2021年度 授業評価アンケート(集計表)

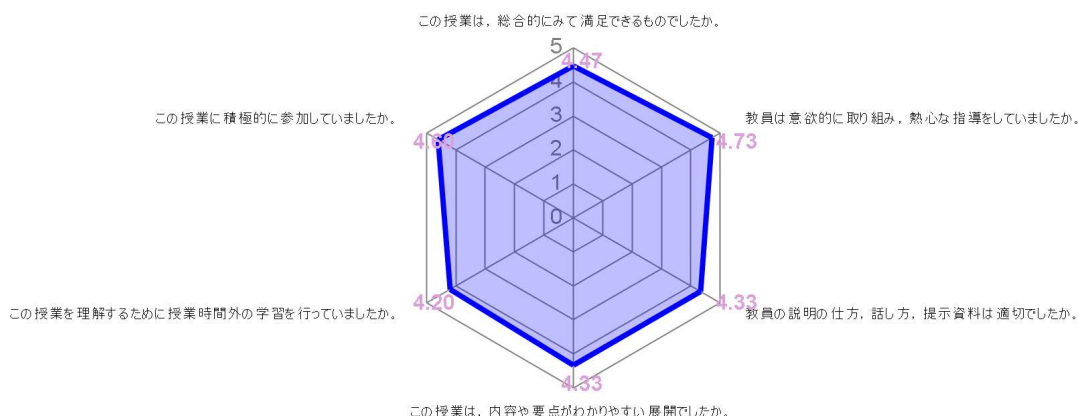
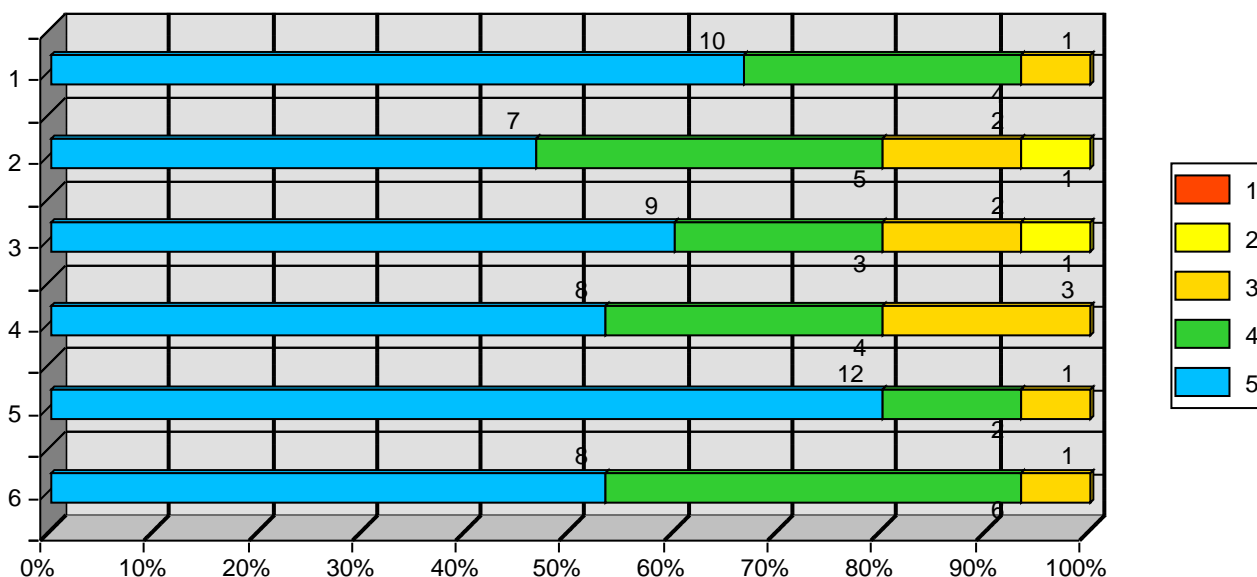
開講年度 2021年度 水曜日5時限 大浦 智子
 地域作業療法学I(総論)

アンケート総数 15枚

5段階評価	5:そう思う	4:ややそう思う	3:どちらともいえない	2:あまりそう思わない	1:そう思わない
-------	--------	----------	-------------	-------------	----------

- この授業に積極的に参加していましたか。
- この授業を理解するために授業時間外の学習を行っていましたか。
- この授業は、内容や要点がわかりやすい展開でしたか。
- 教員の説明の仕方、話し方、提示資料は適切でしたか。
- 教員は意欲的に取り組み、熱心な指導をしていましたか。
- この授業は、総合的にみて満足できるものでしたか。

評価	5	4	3	2	1	平均
集計	10	4	1	0	0	4.6
集計	7	5	2	1	0	4.2
集計	9	3	2	1	0	4.33
集計	8	4	3	0	0	4.33
集計	12	2	1	0	0	4.73
集計	8	6	1	0	0	4.47



2021年度 授業評価アンケート(集計表)

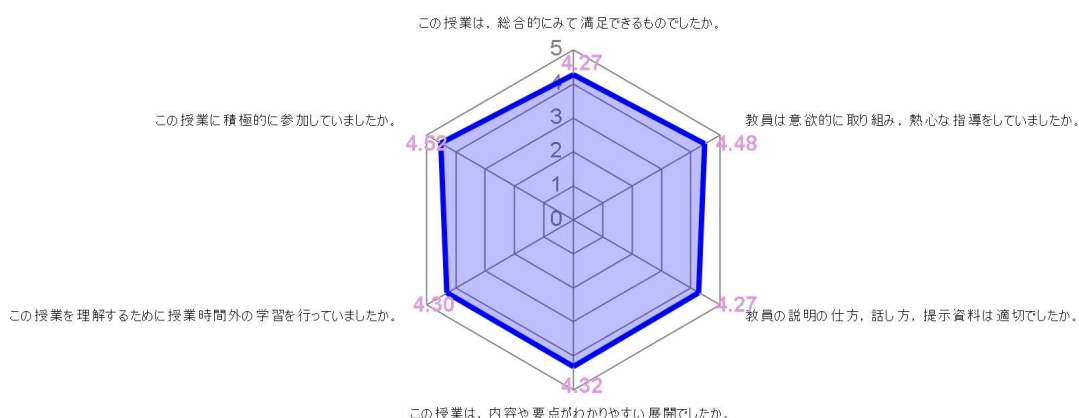
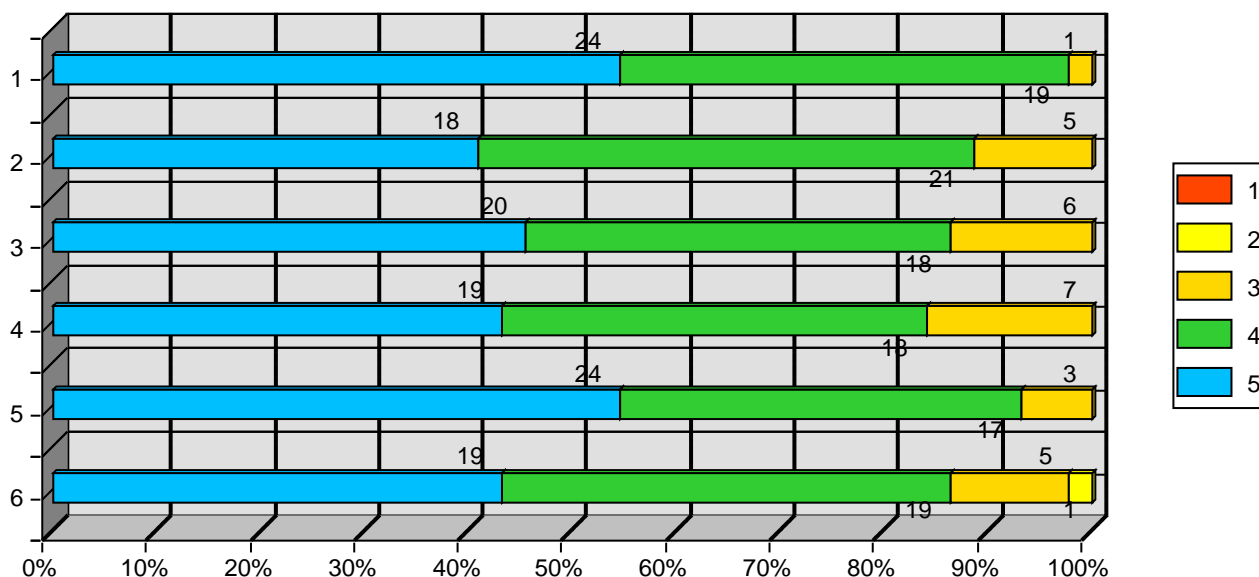
開講年度 2021年度 木曜日3時限 柴田 政彦
 内部障害学I(総論)

アンケート総数 44 枚

5段階評価	5:そう思う	4:ややそう思う	3:どちらともいえない	2:あまりそう思わない	1:そう思わない
-------	--------	----------	-------------	-------------	----------

- この授業に積極的に参加していましたか。
- この授業を理解するために授業時間外の学習を行っていましたか。
- この授業は、内容や要点がわかりやすい展開でしたか。
- 教員の説明の仕方、話し方、提示資料は適切でしたか。
- 教員は意欲的に取り組み、熱心な指導をしていましたか。
- この授業は、総合的にみて満足できるものでしたか。

評価	5	4	3	2	1	平均
1. 積極的に参加	24	19	1	0	0	4.52
2. 授業時間外学習	18	21	5	0	0	4.3
3. 内容や要点がわかりやすい	20	18	6	0	0	4.32
4. 教員の説明の仕方	19	18	7	0	0	4.27
5. 教員の意欲的な取り組み	24	17	3	0	0	4.48
6. 総合的に満足できる	19	19	5	1	0	4.27



2021年度 授業評価アンケート(集計表)

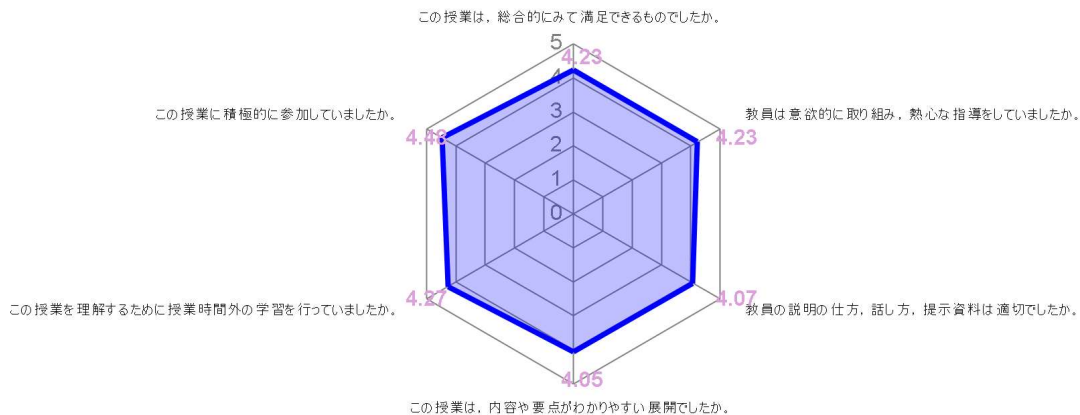
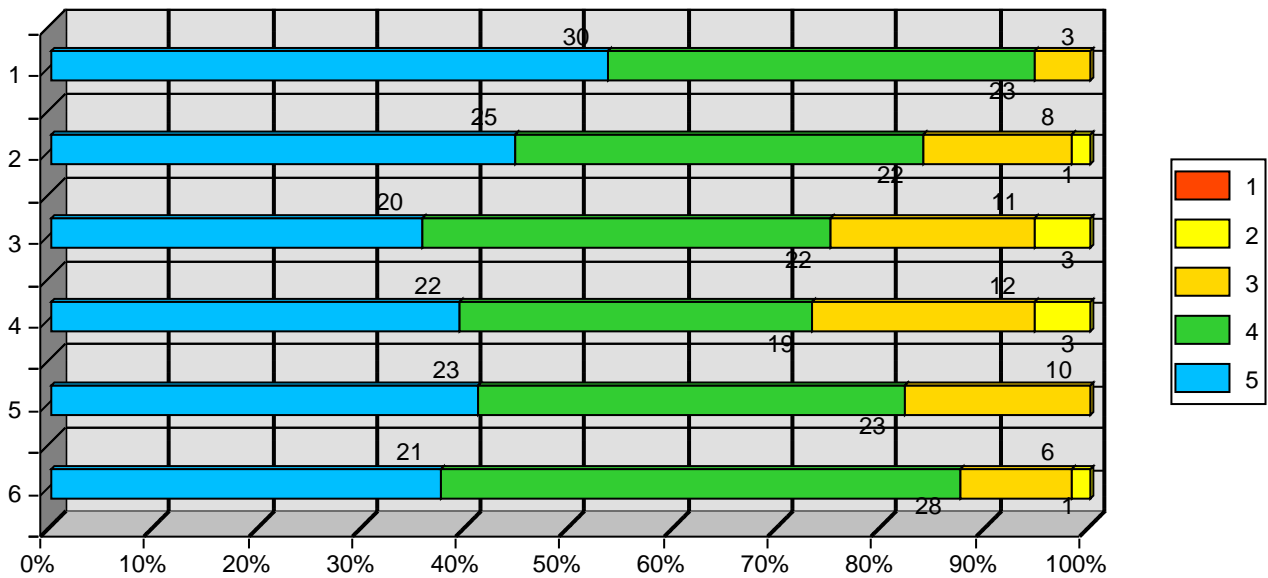
開講年度 2021年度 木曜日4時限 柴田 政彦
 人体機能学 I (植物性機能)

アンケート総数 56 枚

5段階評価	5:そう思う	4:ややそう思う	3:どちらともいえない	2:あまりそう思わない	1:そう思わない
-------	--------	----------	-------------	-------------	----------

- この授業に積極的に参加していましたか。
- この授業を理解するために授業時間外の学習を行っていましたか。
- この授業は、内容や要点がわかりやすい展開でしたか。
- 教員の説明の仕方、話し方、提示資料は適切でしたか。
- 教員は意欲的に取り組み、熱心な指導をしていましたか。
- この授業は、総合的にみて満足できるものでしたか。

評価	5	4	3	2	1	平均
1. 積極的に参加	30	23	3	0	0	4.48
2. 授業外学習	25	22	8	1	0	4.27
3. 内容や要点	20	22	11	3	0	4.05
4. 教員の説明	22	19	12	3	0	4.07
5. 教員の意欲	23	23	10	0	0	4.23
6. 総合的に満足	21	28	6	1	0	4.23



2021年度

授業評価アンケート(集計表)

開講年度

2021年度

木曜日4時限

藤田 信子

神経障害評価学

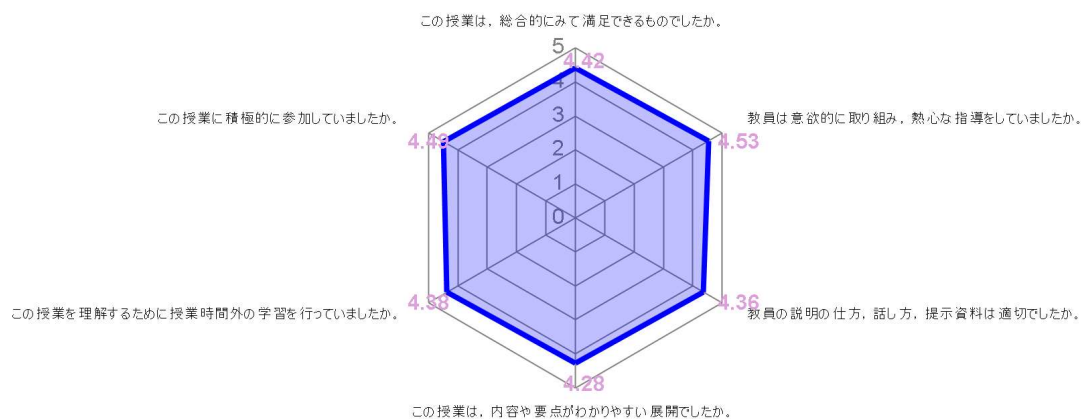
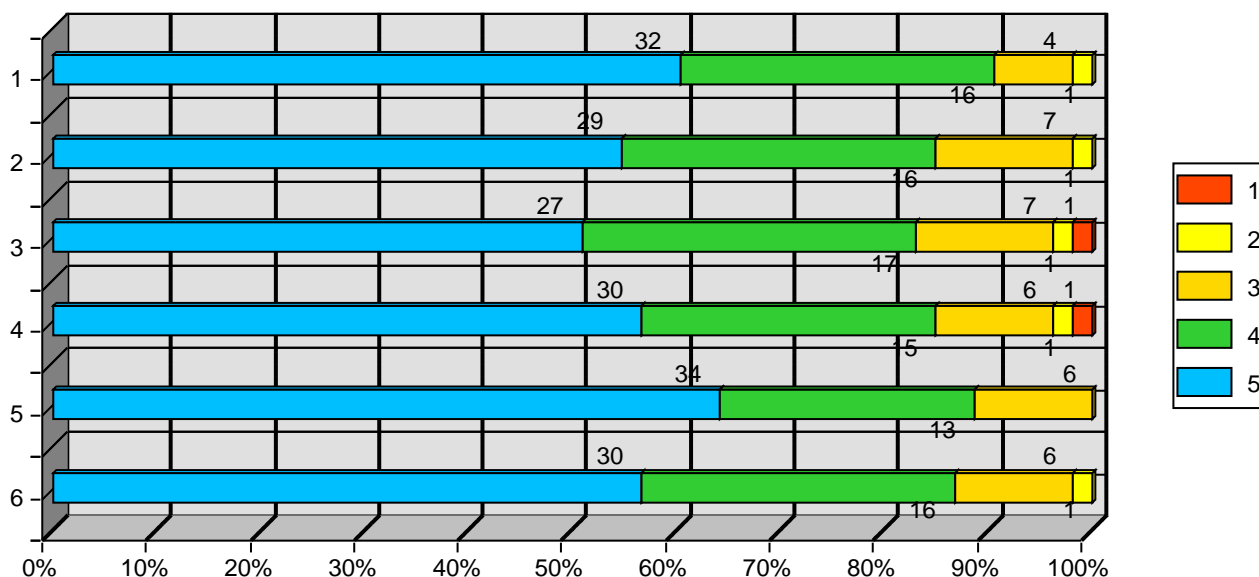
アンケート総数

53枚

5段階評価	5:そう思う	4:ややそう思う	3:どちらともいえない	2:あまりそう思わない	1:そう思わない
-------	--------	----------	-------------	-------------	----------

1. この授業に積極的に参加していましたか。
2. この授業を理解するために授業時間外の学習を行っていましたか。
3. この授業は、内容や要点がわかりやすい展開でしたか。
4. 教員の説明の仕方、話し方、提示資料は適切でしたか。
5. 教員は意欲的に取り組み、熱心な指導をしていましたか。
6. この授業は、総合的にみて満足できるものでしたか。

評価	5	4	3	2	1	平均
1. 集計	32	16	4	1	0	4.49
2. 集計	29	16	7	1	0	4.38
3. 集計	27	17	7	1	1	4.28
4. 集計	30	15	6	1	1	4.36
5. 集計	34	13	6	0	0	4.53
6. 集計	30	16	6	1	0	4.42



2021年度 授業評価アンケート(集計表)

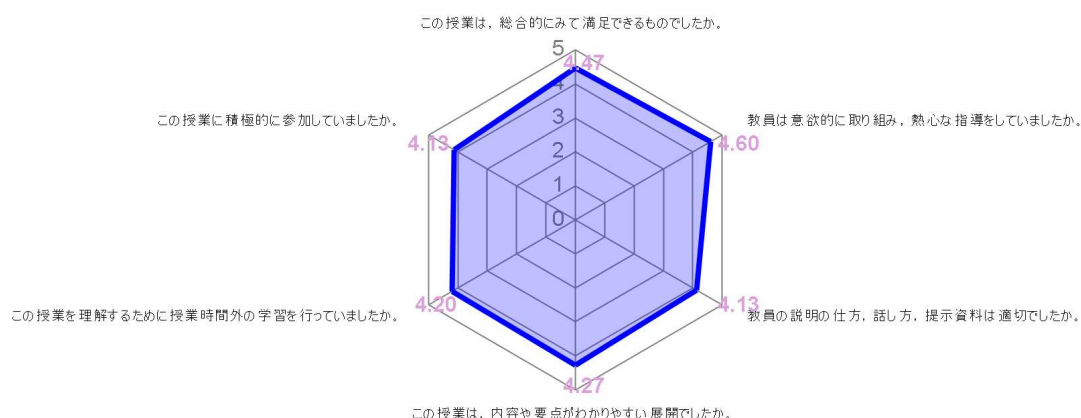
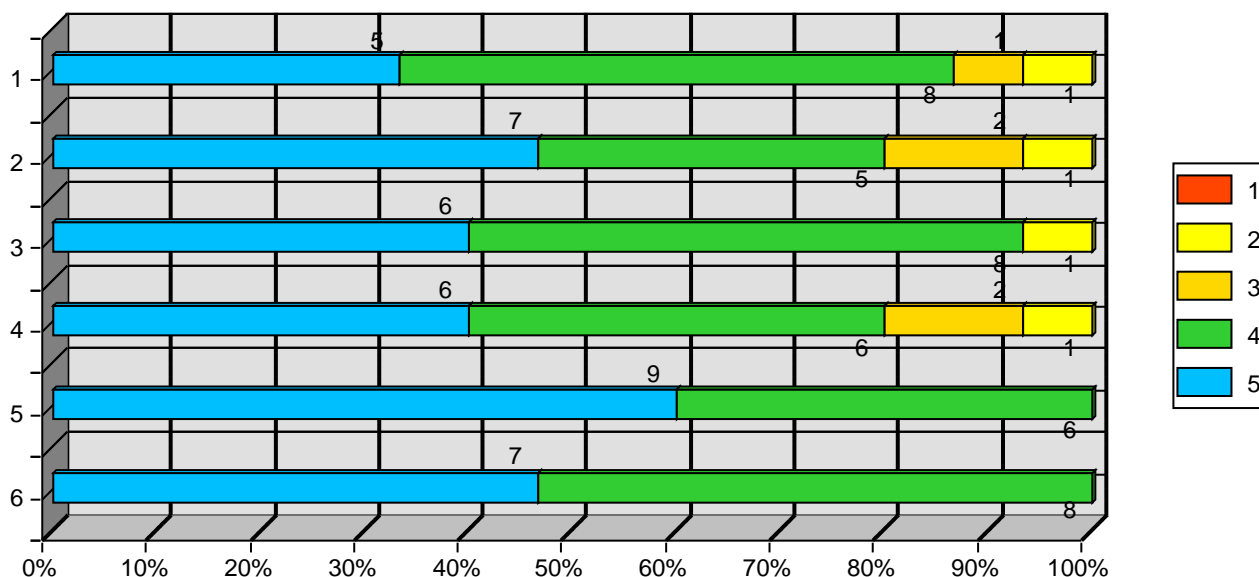
開講年度 2021年度 木曜日4時限 大浦 智子
基礎作業学

アンケート総数 15枚

5段階評価	5:そう思う	4:ややそう思う	3:どちらともいえない	2:あまりそう思わない	1:そう思わない
-------	--------	----------	-------------	-------------	----------

- この授業に積極的に参加していましたか。
- この授業を理解するために授業時間外の学習を行っていましたか。
- この授業は、内容や要点がわかりやすい展開でしたか。
- 教員の説明の仕方、話し方、提示資料は適切でしたか。
- 教員は意欲的に取り組み、熱心な指導をしていましたか。
- この授業は、総合的にみて満足できるものでしたか。

評価	5	4	3	2	1	平均
1	5	8	1	1	0	4.13
2	7	5	2	1	0	4.2
3	6	8	0	1	0	4.27
4	6	6	2	1	0	4.13
5	9	6	0	0	0	4.6
6	7	8	0	0	0	4.47



2021年度 授業評価アンケート(集計表)

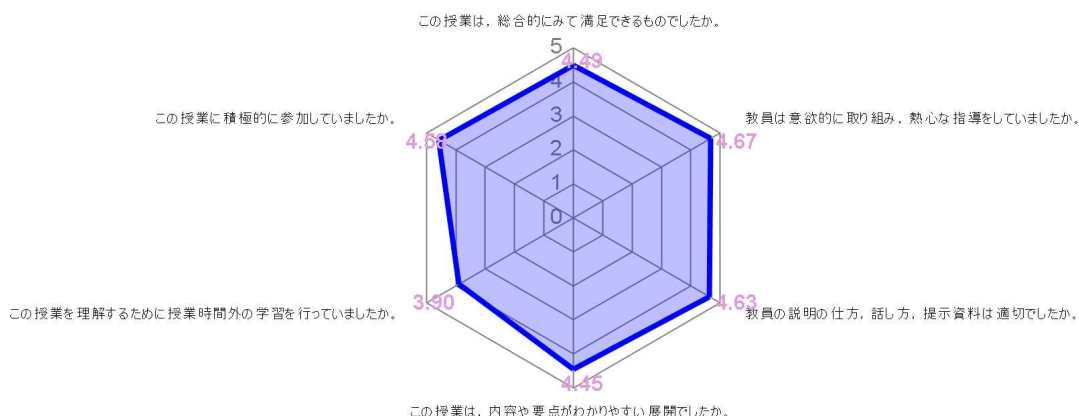
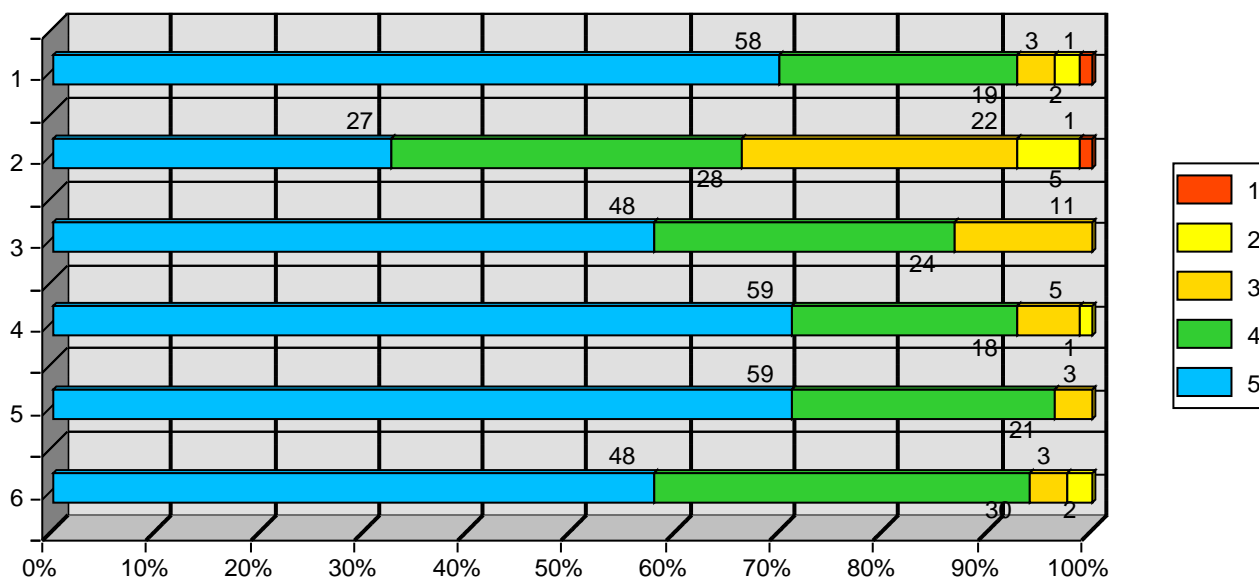
開講年度 2021年度 木曜日5時限 滝本 幸治
 運動学入門

アンケート総数 83 枚

5段階評価	5:そう思う	4:ややそう思う	3:どちらともいえない	2:あまりそう思わない	1:そう思わない
-------	--------	----------	-------------	-------------	----------

- この授業に積極的に参加していましたか。
- この授業を理解するために授業時間外の学習を行っていましたか。
- この授業は、内容や要点がわかりやすい展開でしたか。
- 教員の説明の仕方、話し方、提示資料は適切でしたか。
- 教員は意欲的に取り組み、熱心な指導をしていましたか。
- この授業は、総合的にみて満足できるものでしたか。

評価	5	4	3	2	1	平均
1	58	19	3	2	1	4.58
2	27	28	22	5	1	3.9
3	48	24	11	0	0	4.45
4	59	18	5	1	0	4.63
5	59	21	3	0	0	4.67
6	48	30	3	2	0	4.49



2021年度 授業評価アンケート(集計表)

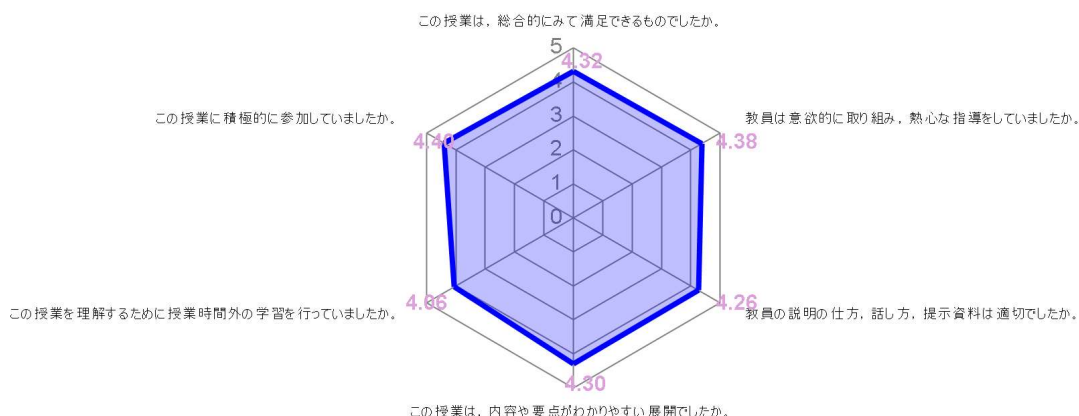
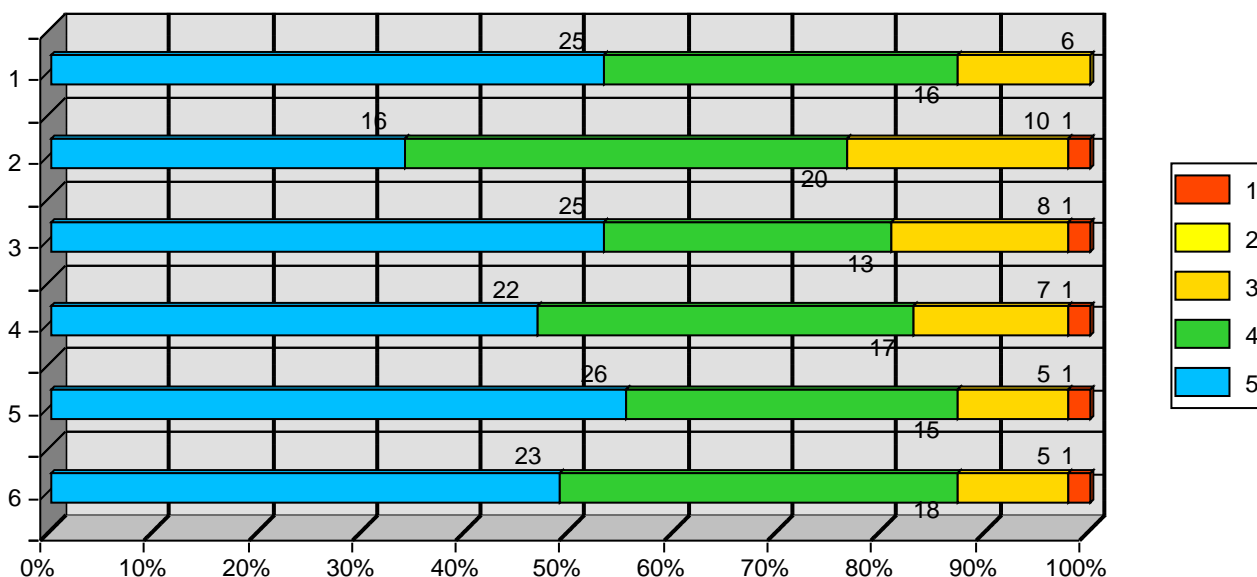
開講年度 2021年度 金曜日1時限 辻村 雅美
 国際リハビリテーション論

アンケート総数 47枚

5段階評価	5:そう思う	4:ややそう思う	3:どちらともいえない	2:あまりそう思わない	1:そう思わない
-------	--------	----------	-------------	-------------	----------

- この授業に積極的に参加していましたか。
- この授業を理解するために授業時間外の学習を行っていましたか。
- この授業は、内容や要点がわかりやすい展開でしたか。
- 教員の説明の仕方、話し方、提示資料は適切でしたか。
- 教員は意欲的に取り組み、熱心な指導をしていましたか。
- この授業は、総合的にみて満足できるものでしたか。

評価	5	4	3	2	1	平均
集計	25	16	6	0	0	4.4
集計	16	20	10	0	1	4.06
集計	25	13	8	0	1	4.3
集計	22	17	7	0	1	4.26
集計	26	15	5	0	1	4.38
集計	23	18	5	0	1	4.32



2021年度 授業評価アンケート(集計表)

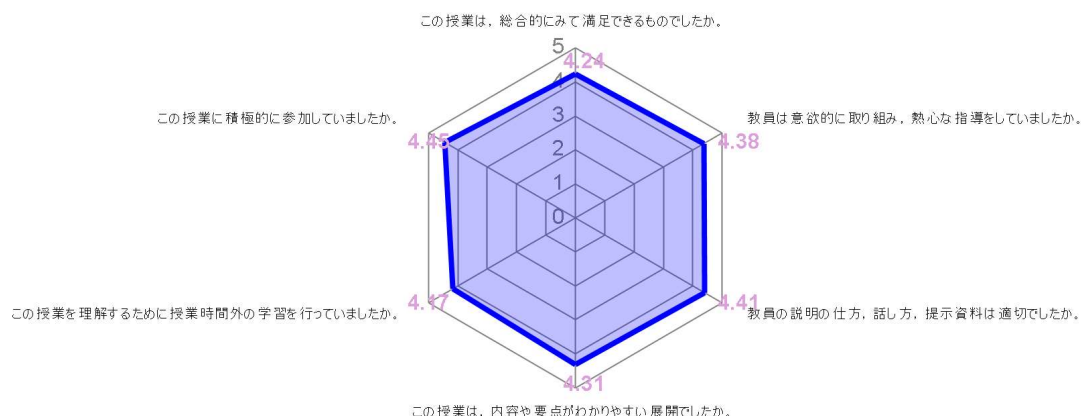
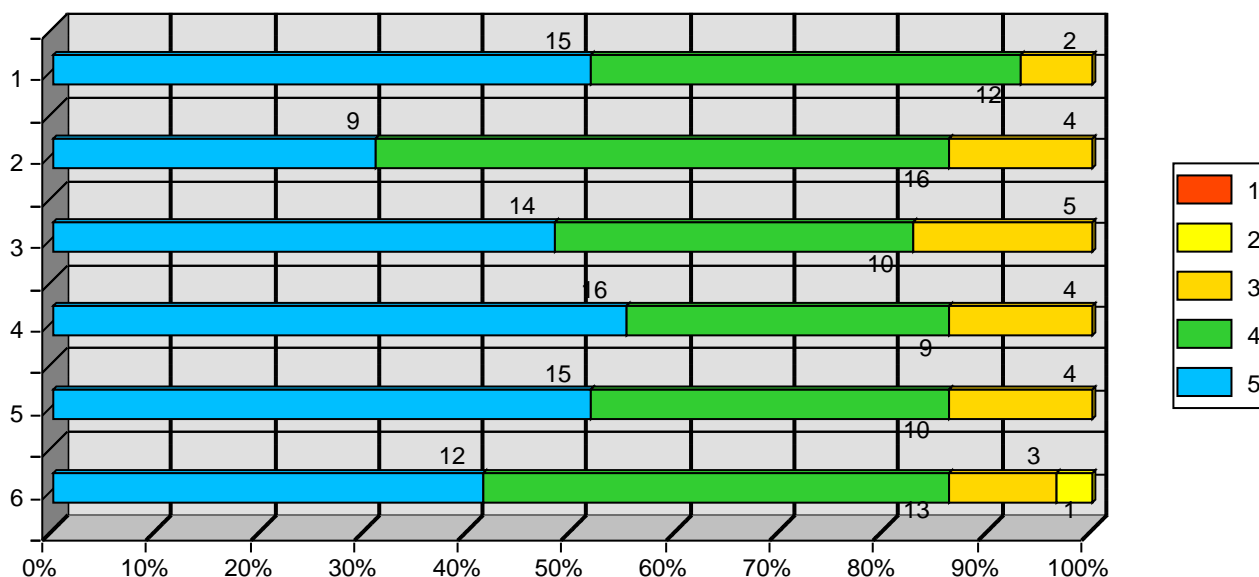
開講年度 2021年度 金曜日1時限 伊藤 健一
 内部障害理学療法学 I (総論)

アンケート総数 29 枚

5段階評価	5:そう思う	4:ややそう思う	3:どちらともいえない	2:あまりそう思わない	1:そう思わない
-------	--------	----------	-------------	-------------	----------

- この授業に積極的に参加していましたか。
- この授業を理解するために授業時間外の学習を行っていましたか。
- この授業は、内容や要点がわかりやすい展開でしたか。
- 教員の説明の仕方、話し方、提示資料は適切でしたか。
- 教員は意欲的に取り組み、熱心な指導をしていましたか。
- この授業は、総合的にみて満足できるものでしたか。

評価	5	4	3	2	1	平均
集計	15	12	2	0	0	4.45
集計	9	16	4	0	0	4.17
集計	14	10	5	0	0	4.31
集計	16	9	4	0	0	4.41
集計	15	10	4	0	0	4.38
集計	12	13	3	1	0	4.24



2021年度 授業評価アンケート(集計表)

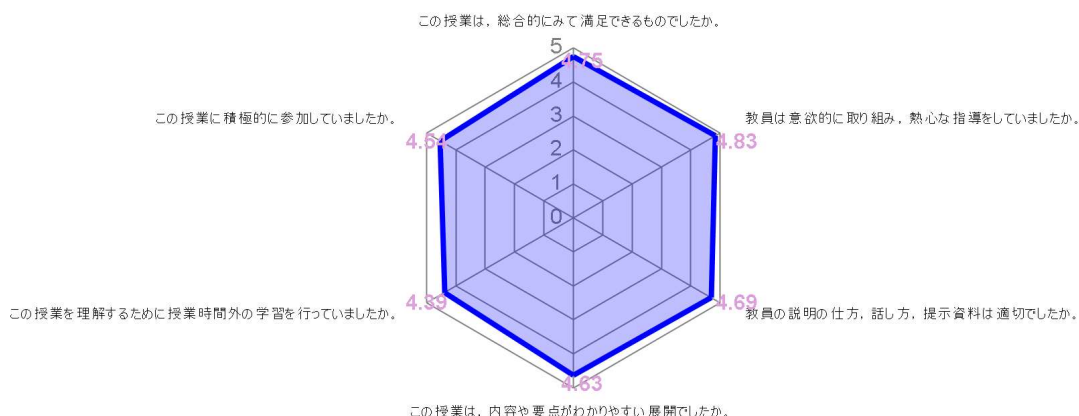
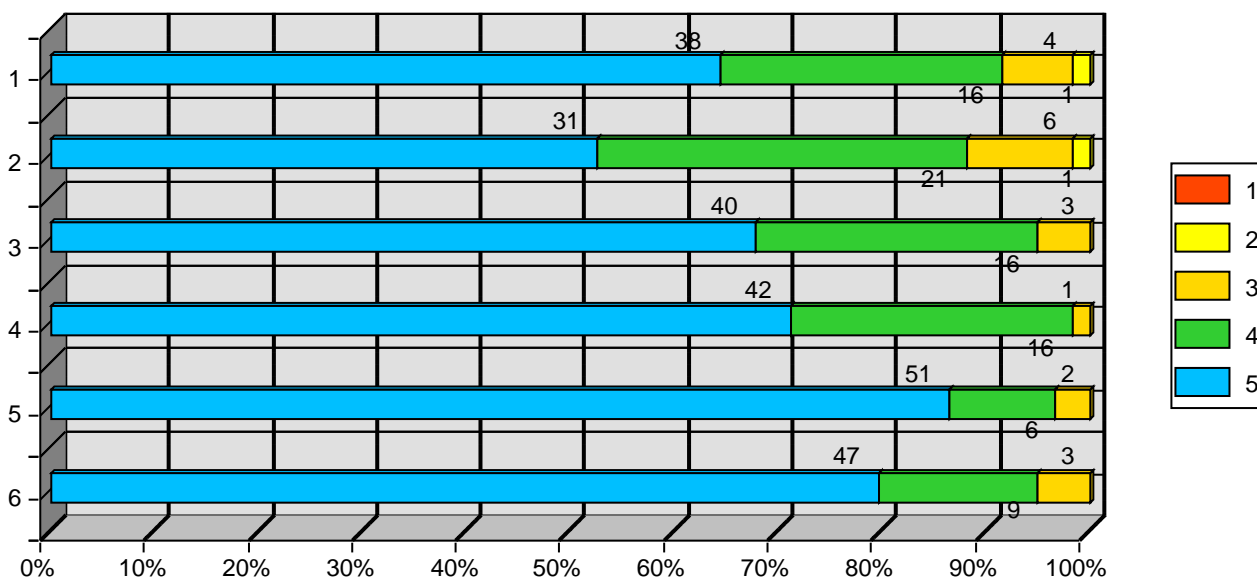
開講年度 2021年度 曜日無制限なし 辻下 守弘
 早期体験実習(理学療法)

アンケート総数 59枚

5段階評価	5:そう思う	4:ややそう思う	3:どちらともいえない	2:あまりそう思わない	1:そう思わない
-------	--------	----------	-------------	-------------	----------

- この授業に積極的に参加していましたか。
- この授業を理解するために授業時間外の学習を行っていましたか。
- この授業は、内容や要点がわかりやすい展開でしたか。
- 教員の説明の仕方、話し方、提示資料は適切でしたか。
- 教員は意欲的に取り組み、熱心な指導をしていましたか。
- この授業は、総合的にみて満足できるものでしたか。

評価	5	4	3	2	1	平均
1. 集計	38	16	4	1	0	4.54
2. 集計	31	21	6	1	0	4.39
3. 集計	40	16	3	0	0	4.63
4. 集計	42	16	1	0	0	4.69
5. 集計	51	6	2	0	0	4.83
6. 集計	47	9	3	0	0	4.75



2021年度 授業評価アンケート(集計表)

開講年度 2021年度 曜日無制限なし 山形 力生
 早期体験実習(作業療法)

アンケート総数 27枚

5段階評価	5:そう思う	4:ややそう思う	3:どちらともいえない	2:あまりそう思わない	1:そう思わない
-------	--------	----------	-------------	-------------	----------

1. この授業に積極的に参加していましたか。
2. この授業を理解するために授業時間外の学習を行っていましたか。
3. この授業は、内容や要点がわかりやすい展開でしたか。
4. 教員の説明の仕方、話し方、提示資料は適切でしたか。
5. 教員は意欲的に取り組み、熱心な指導をしていましたか。
6. この授業は、総合的にみて満足できるものでしたか。

評価	5	4	3	2	1	平均
集計	12	13	1	1	0	4.33
集計	11	12	3	1	0	4.22
集計	14	11	1	1	0	4.41
集計	20	6	0	0	1	4.63
集計	23	4	0	0	0	4.85
集計	17	9	1	0	0	4.59

