

2021年度 授業評価アンケート(集計表)

開講年度 2021年度

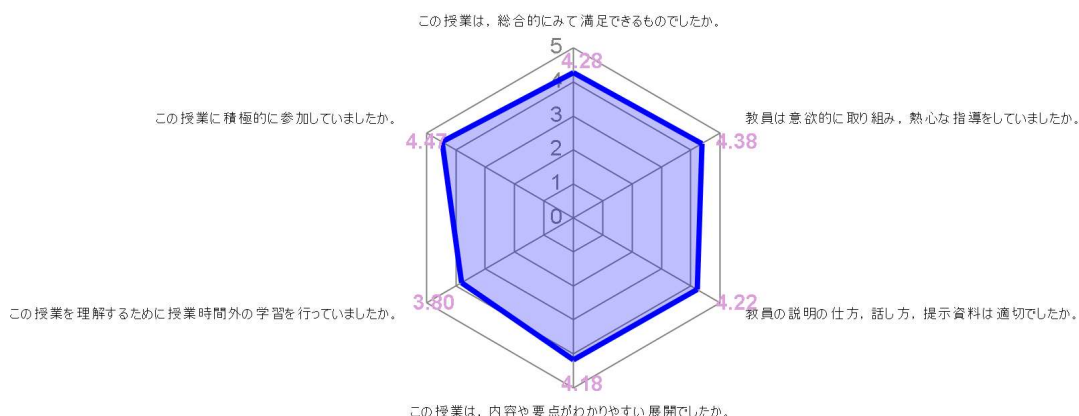
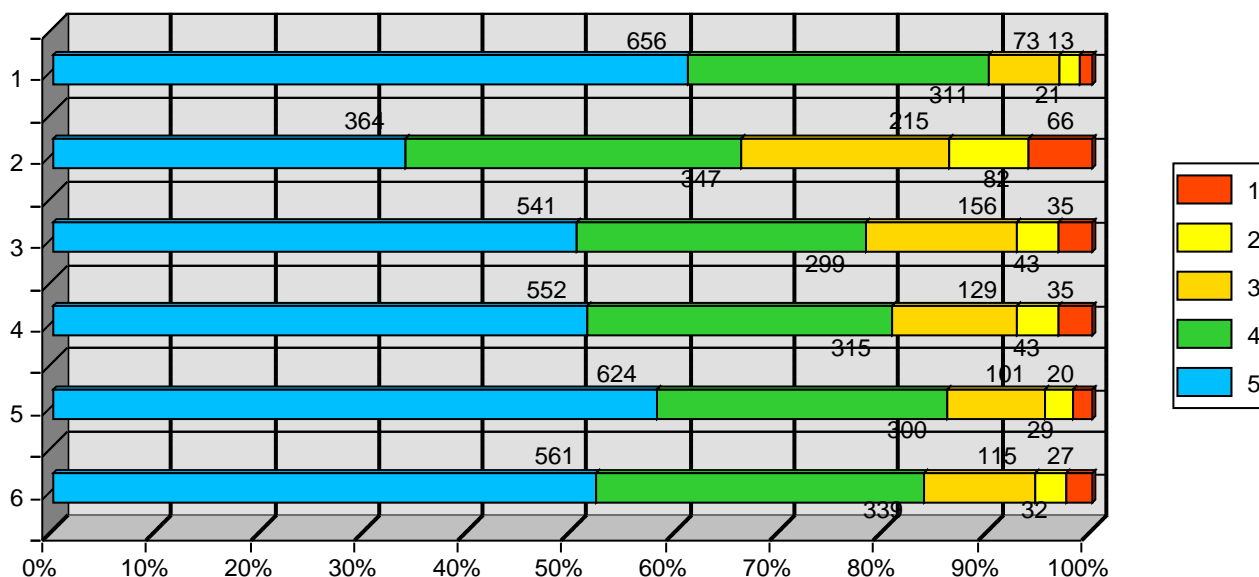
全体結果

アンケート総数 1074 枚

5段階評価	5:そう思う	4:ややそう思う	3:どちらともいえない	2:あまりそう思わない	1:そう思わない
-------	--------	----------	-------------	-------------	----------

1. この授業に積極的に参加していましたか。
2. この授業を理解するために授業時間外の学習を行っていましたか。
3. この授業は、内容や要点がわかりやすい展開でしたか。
4. 教員の説明の仕方、話し方、提示資料は適切でしたか。
5. 教員は意欲的に取り組み、熱心な指導をしていましたか。
6. この授業は、総合的にみて満足できるものでしたか。

評価	5	4	3	2	1	平均
1. 集計	656	311	73	21	13	4.47
2. 集計	364	347	215	82	66	3.8
3. 集計	541	299	156	43	35	4.18
4. 集計	552	315	129	43	35	4.22
5. 集計	624	300	101	29	20	4.38
6. 集計	561	339	115	32	27	4.28



2021年度 授業評価アンケート(集計表)

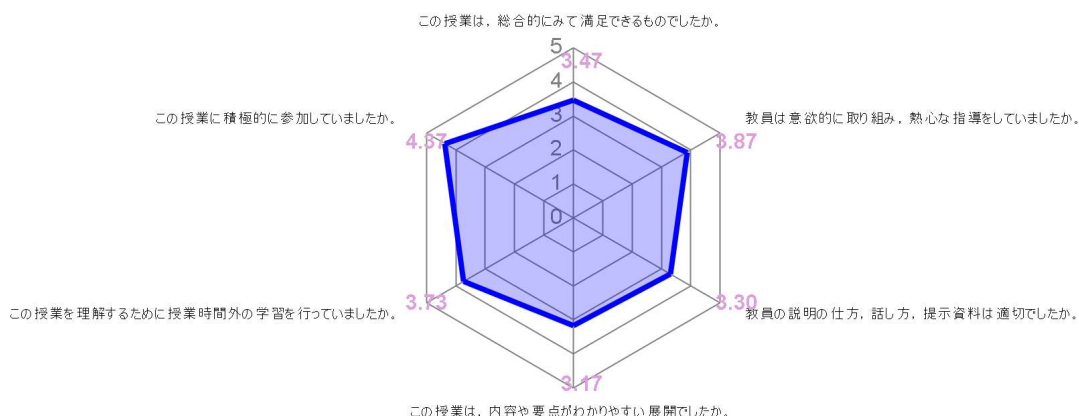
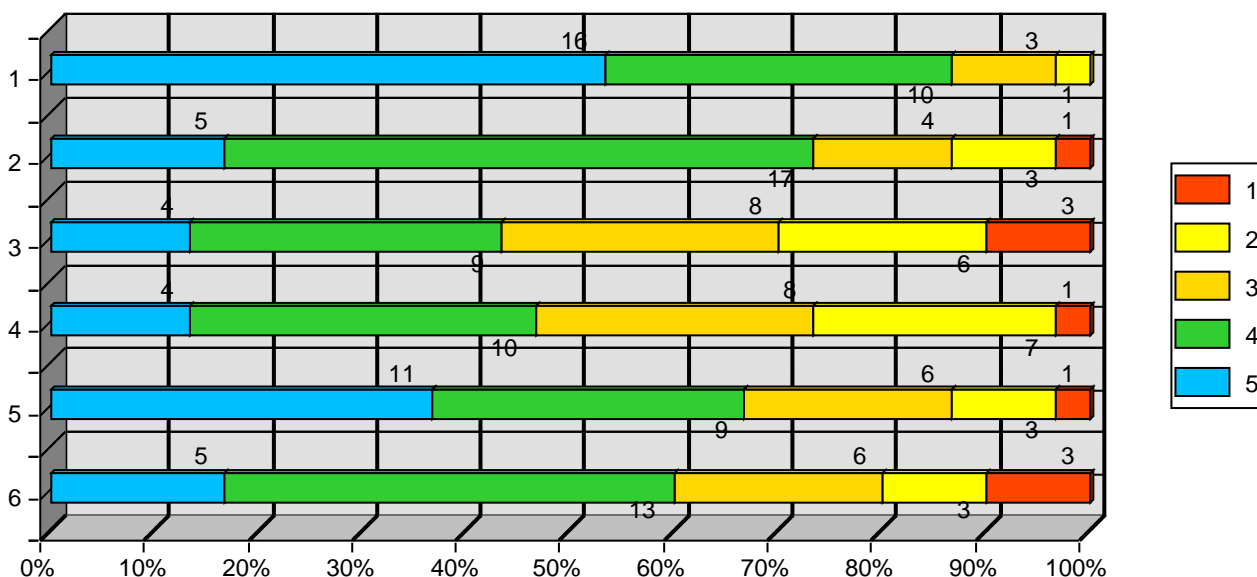
開講年度 2021年度 月曜日3時限 吉田 明史
 数学の世界

アンケート総数 30枚

5段階評価	5:そう思う	4:ややそう思う	3:どちらともいえない	2:あまりそう思わない	1:そう思わない
-------	--------	----------	-------------	-------------	----------

- この授業に積極的に参加していましたか。
- この授業を理解するために授業時間外の学習を行っていましたか。
- この授業は、内容や要点がわかりやすい展開でしたか。
- 教員の説明の仕方、話し方、提示資料は適切でしたか。
- 教員は意欲的に取り組み、熱心な指導をしていましたか。
- この授業は、総合的にみて満足できるものでしたか。

評価	5	4	3	2	1	平均
1. 積極的に参加	16	10	3	1	0	4.37
2. 授業外学習	5	17	4	3	1	3.73
3. 内容展開	4	9	8	6	3	3.17
4. 説明の仕方	4	10	8	7	1	3.3
5. 教員の意欲	11	9	6	3	1	3.87
6. 総合満足	5	13	6	3	3	3.47



2021年度

授業評価アンケート(集計表)

開講年度 2021年度
社会学

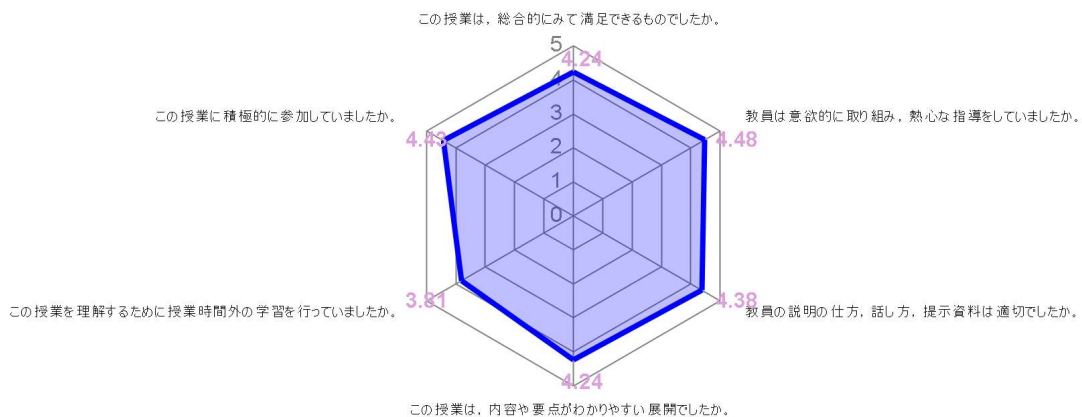
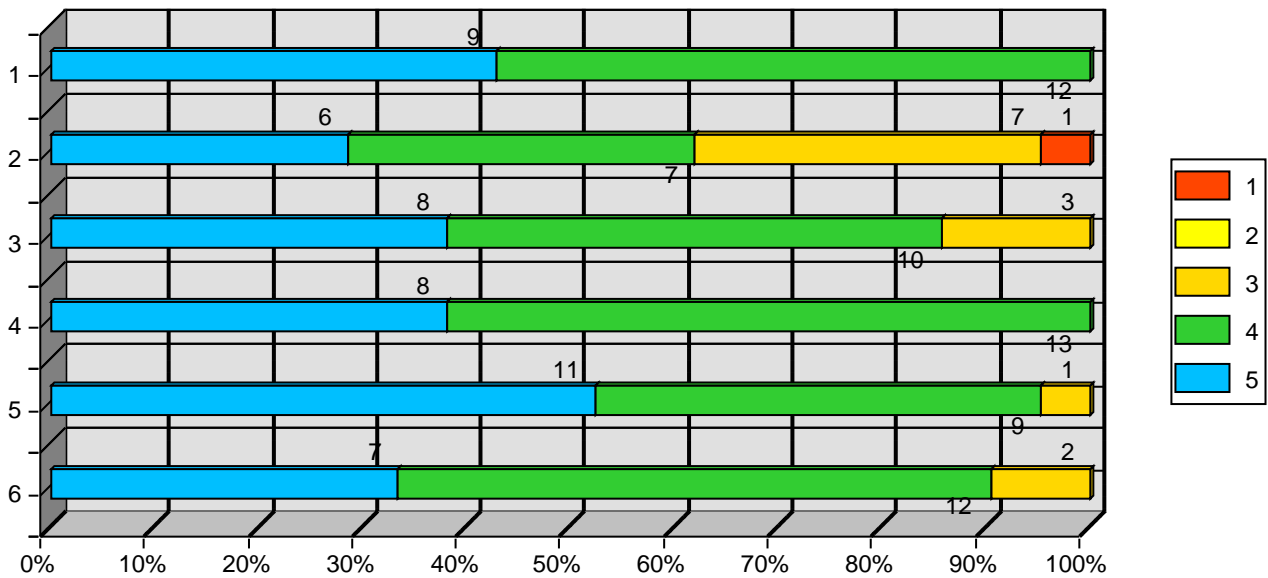
月曜日4時限 岡本 恵太

アンケート総数 21枚

5段階評価	5:そう思う	4:ややそう思う	3:どちらともいえない	2:あまりそう思わない	1:そう思わない
-------	--------	----------	-------------	-------------	----------

- この授業に積極的に参加していましたか。
- この授業を理解するために授業時間外の学習を行っていましたか。
- この授業は、内容や要点がわかりやすい展開でしたか。
- 教員の説明の仕方、話し方、提示資料は適切でしたか。
- 教員は意欲的に取り組み、熱心な指導をしていましたか。
- この授業は、総合的にみて満足できるものでしたか。

評価	5	4	3	2	1	平均
1. 積極的に参加	9	12	0	0	0	4.43
2. 授業外学習	6	7	7	0	1	3.81
3. 内容や要点	8	10	3	0	0	4.24
4. 教員の説明	8	13	0	0	0	4.38
5. 教員の意欲	11	9	1	0	0	4.48
6. 総合的に満足	7	12	2	0	0	4.24



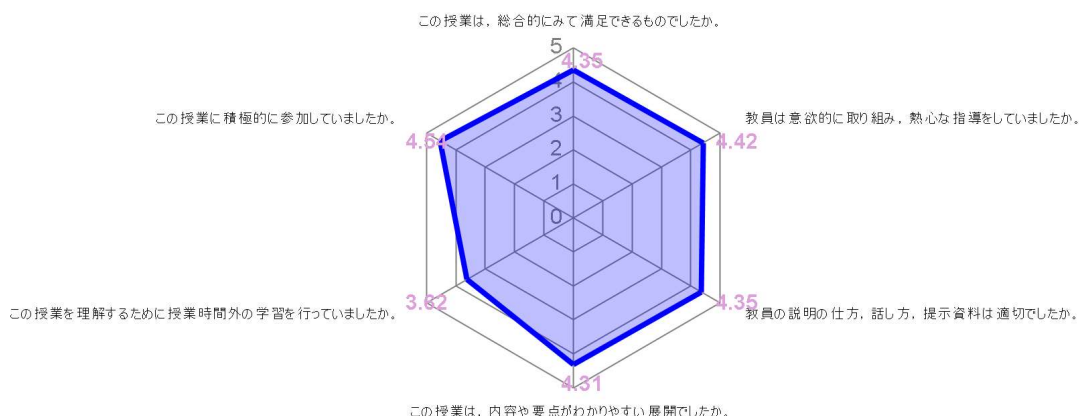
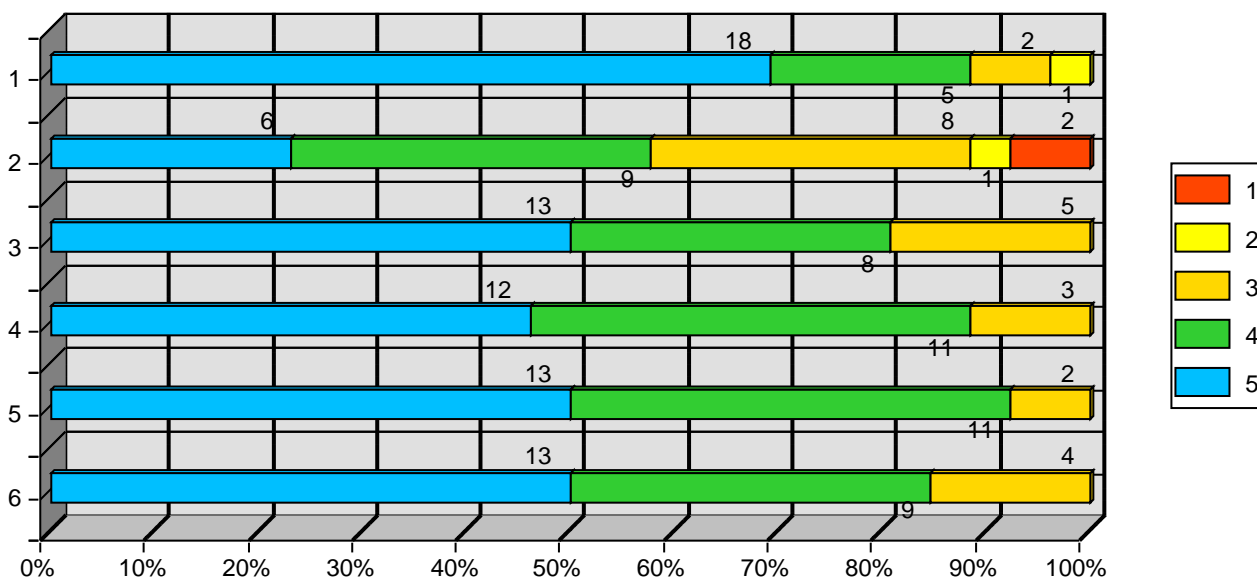
2021年度 授業評価アンケート(集計表)

開講年度 2021年度 火曜日1時限 オチャンテ カルロス
 英会話 I
 アンケート総数 26 枚

5段階評価	5:そう思う	4:ややそう思う	3:どちらともいえない	2:あまりそう思わない	1:そう思わない
-------	--------	----------	-------------	-------------	----------

- この授業に積極的に参加していましたか。
- この授業を理解するために授業時間外の学習を行っていましたか。
- この授業は、内容や要点がわかりやすい展開でしたか。
- 教員の説明の仕方、話し方、提示資料は適切でしたか。
- 教員は意欲的に取り組み、熱心な指導をしていましたか。
- この授業は、総合的にみて満足できるものでしたか。

評価	5	4	3	2	1	平均
1. 積極的に参加	18	5	2	1	0	4.54
2. 授業外学習	6	9	8	1	2	3.62
3. 内容や要点	13	8	5	0	0	4.31
4. 教員の説明	12	11	3	0	0	4.35
5. 教員の意欲	13	11	2	0	0	4.42
6. 総合的に満足	13	9	4	0	0	4.35



2021年度

授業評価アンケート(集計表)

開講年度 2021年度

火曜日2時限

オチャンテ カルロス

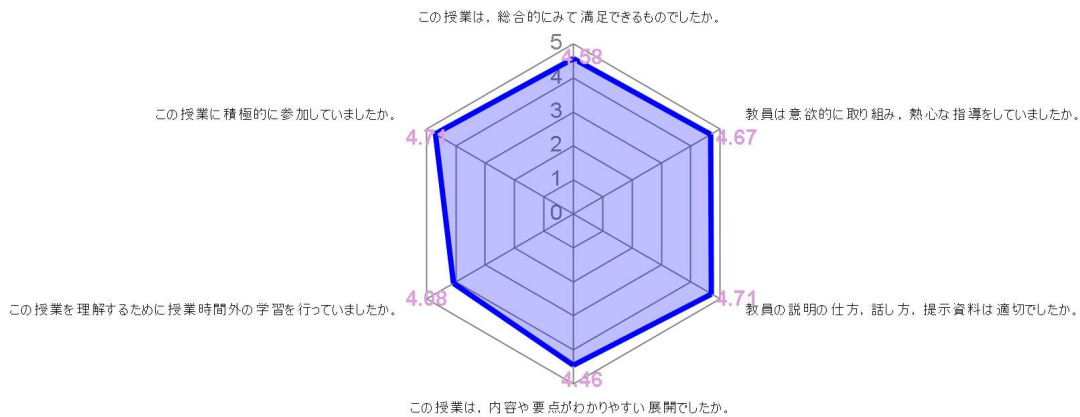
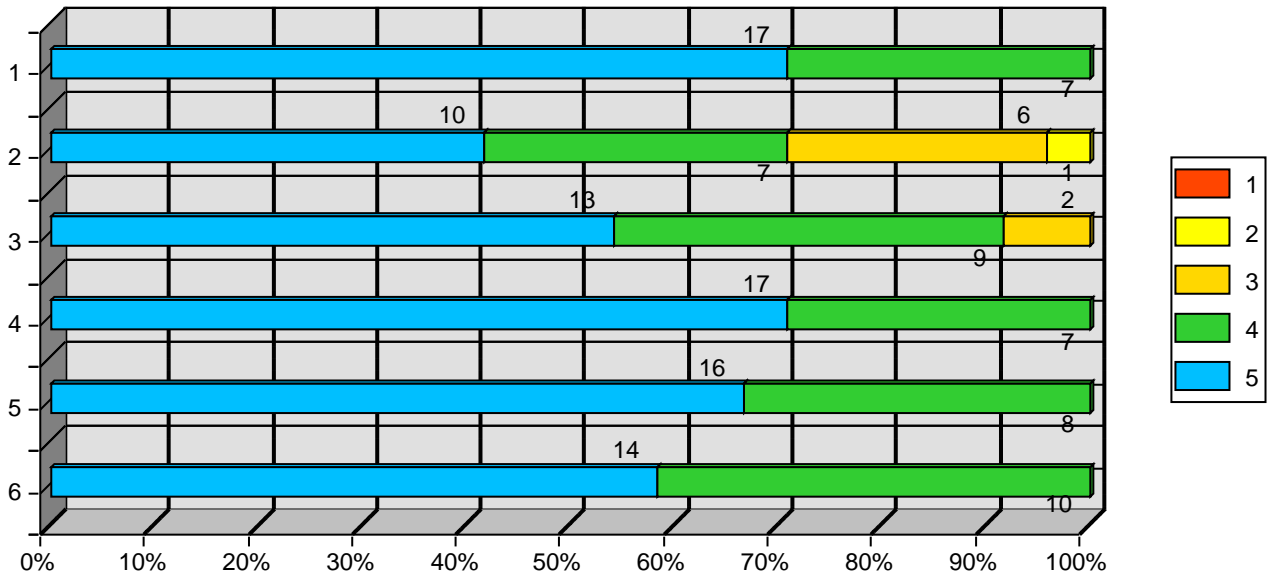
英会話 I

アンケート総数 24 枚

5段階評価	5:そう思う	4:ややそう思う	3:どちらともいえない	2:あまりそう思わない	1:そう思わない
-------	--------	----------	-------------	-------------	----------

1. この授業に積極的に参加していましたか。
2. この授業を理解するために授業時間外の学習を行っていましたか。
3. この授業は、内容や要点がわかりやすい展開でしたか。
4. 教員の説明の仕方、話し方、提示資料は適切でしたか。
5. 教員は意欲的に取り組み、熱心な指導をしていましたか。
6. この授業は、総合的にみて満足できるものでしたか。

評価	5	4	3	2	1	平均
1. 集計	17	7	0	0	0	4.71
2. 集計	10	7	6	1	0	4.08
3. 集計	13	9	2	0	0	4.46
4. 集計	17	7	0	0	0	4.71
5. 集計	16	8	0	0	0	4.67
6. 集計	14	10	0	0	0	4.58



2021年度 授業評価アンケート(集計表)

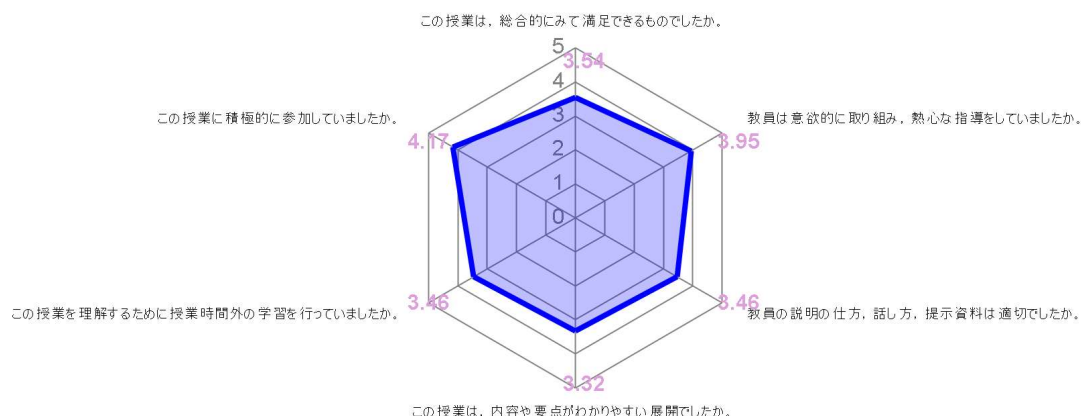
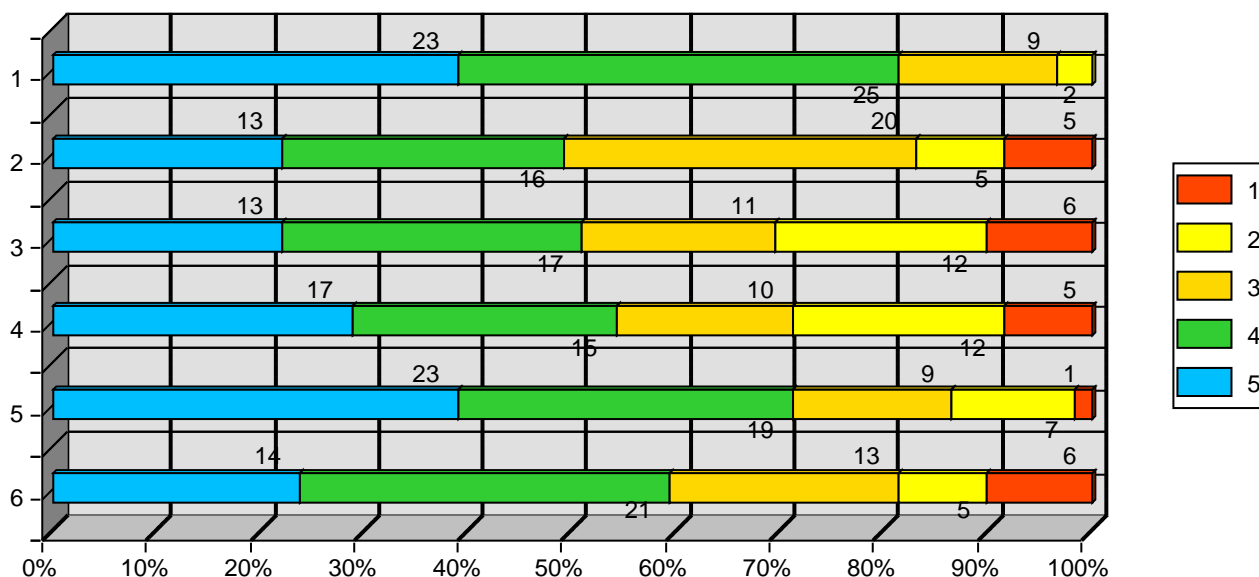
開講年度 2021年度 水曜日4時限 川端 咲子
文学

アンケート総数 59枚

5段階評価	5:そう思う	4:ややそう思う	3:どちらともいえない	2:あまりそう思わない	1:そう思わない
-------	--------	----------	-------------	-------------	----------

- この授業に積極的に参加していましたか。
- この授業を理解するために授業時間外の学習を行っていましたか。
- この授業は、内容や要点がわかりやすい展開でしたか。
- 教員の説明の仕方、話し方、提示資料は適切でしたか。
- 教員は意欲的に取り組み、熱心な指導をしていましたか。
- この授業は、総合的にみて満足できるものでしたか。

評価	5	4	3	2	1	平均
1. 積極的に参加	23	25	9	2	0	4.17
2. 授業外学習	13	16	20	5	5	3.46
3. 内容や要点	13	17	11	12	6	3.32
4. 教員の説明	17	15	10	12	5	3.46
5. 教員の意欲	23	19	9	7	1	3.95
6. 総合的に満足	14	21	13	5	6	3.54



2021年度

授業評価アンケート(集計表)

開講年度 2021年度
英会話 I

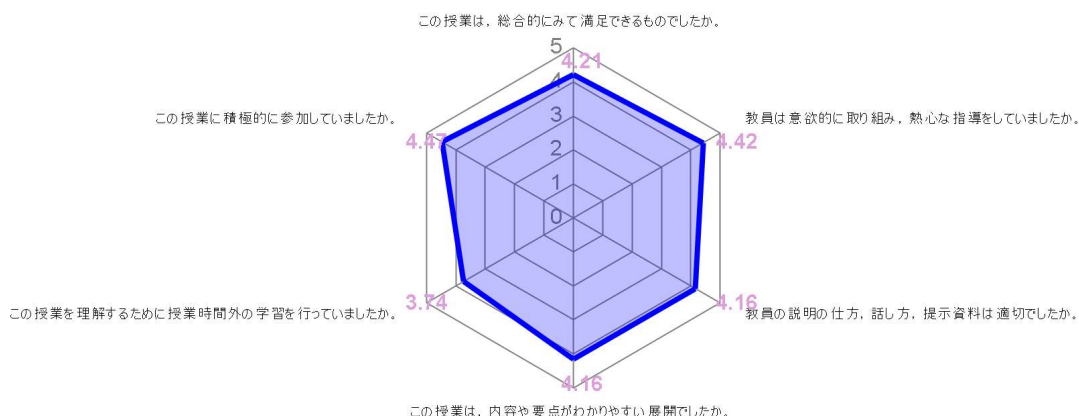
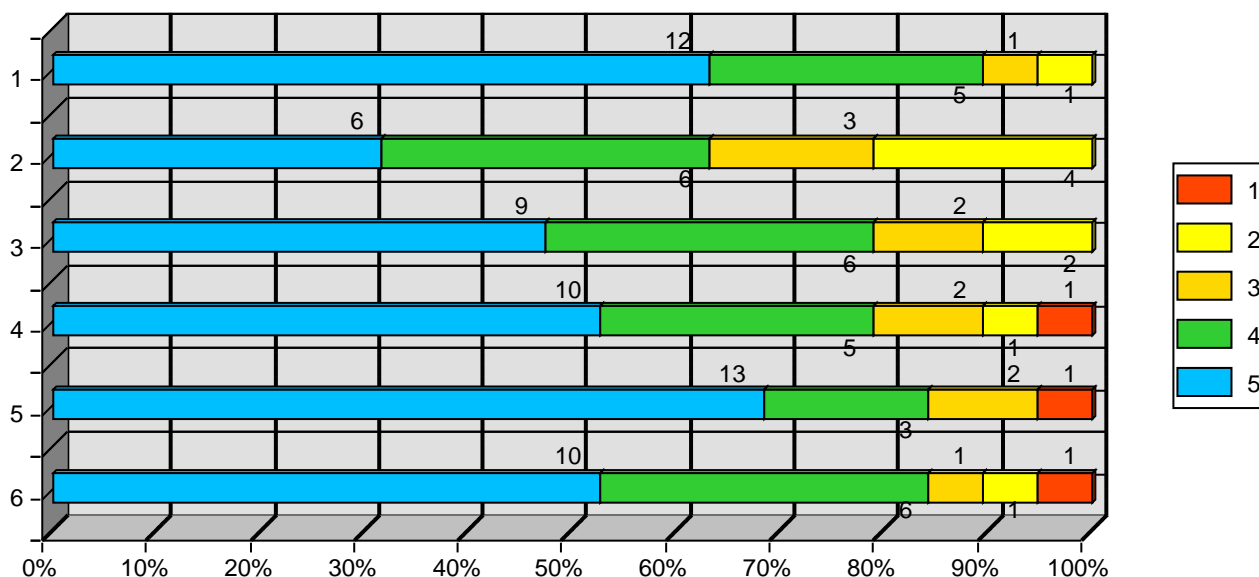
金曜日1時限 オチャンテ カルロス

アンケート総数 19枚

5段階評価	5:そう思う	4:ややそう思う	3:どちらともいえない	2:あまりそう思わない	1:そう思わない
-------	--------	----------	-------------	-------------	----------

- この授業に積極的に参加していましたか。
- この授業を理解するために授業時間外の学習を行っていましたか。
- この授業は、内容や要点がわかりやすい展開でしたか。
- 教員の説明の仕方、話し方、提示資料は適切でしたか。
- 教員は意欲的に取り組み、熱心な指導をしていましたか。
- この授業は、総合的にみて満足できるものでしたか。

評価	5	4	3	2	1	平均
1. 集計	12	5	1	1	0	4.47
2. 集計	6	6	3	4	0	3.74
3. 集計	9	6	2	2	0	4.16
4. 集計	10	5	2	1	1	4.16
5. 集計	13	3	2	0	1	4.42
6. 集計	10	6	1	1	1	4.21



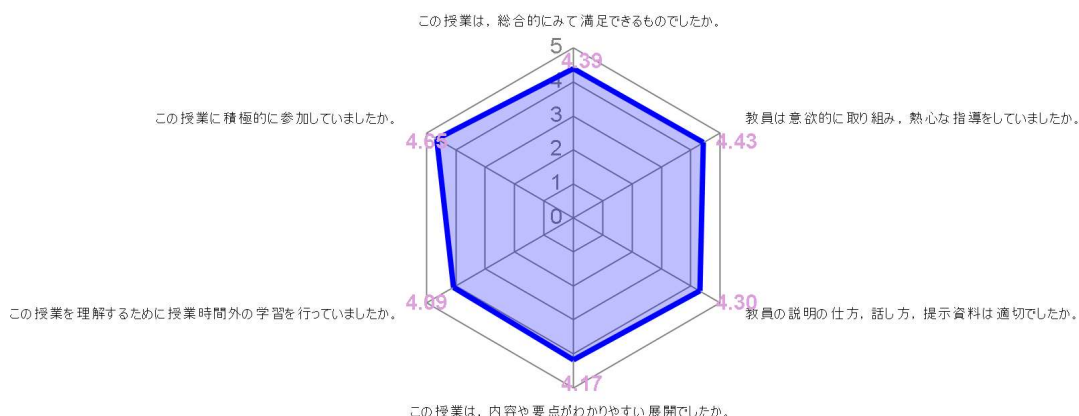
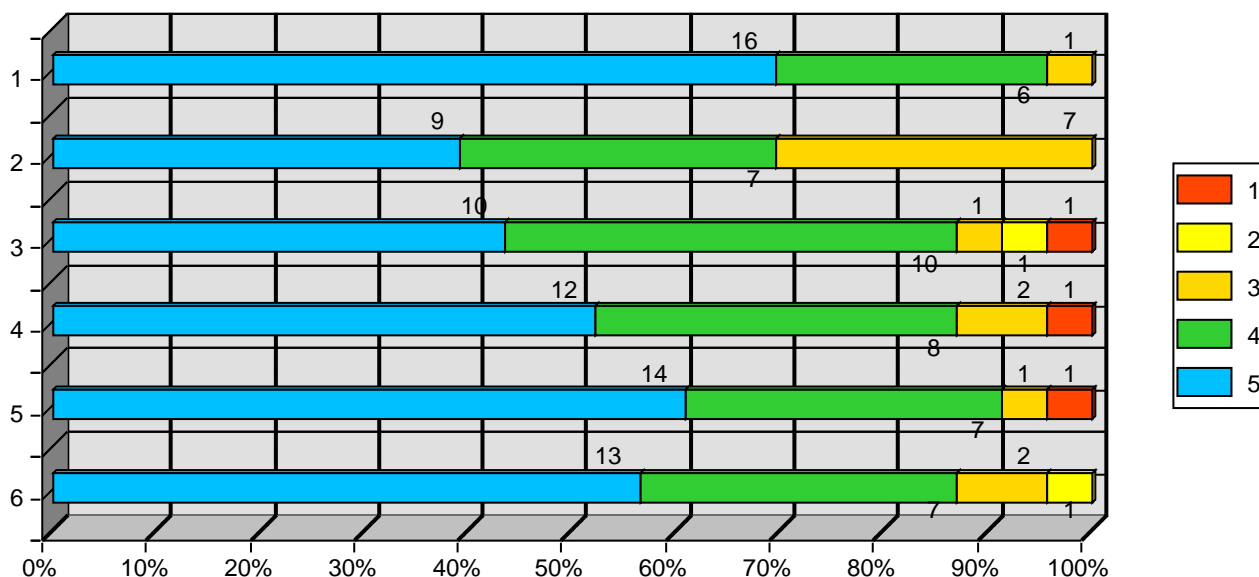
2021年度 授業評価アンケート(集計表)

開講年度 2021年度 金曜日2時限 オチャンテ カルロス
 英会話 I
 アンケート総数 23 枚

5段階評価	5:そう思う	4:ややそう思う	3:どちらともいえない	2:あまりそう思わない	1:そう思わない
-------	--------	----------	-------------	-------------	----------

- この授業に積極的に参加していましたか。
- この授業を理解するために授業時間外の学習を行っていましたか。
- この授業は、内容や要点がわかりやすい展開でしたか。
- 教員の説明の仕方、話し方、提示資料は適切でしたか。
- 教員は意欲的に取り組み、熱心な指導をしていましたか。
- この授業は、総合的にみて満足できるものでしたか。

評価	5	4	3	2	1	平均
集計	16	6	1	0	0	4.65
集計	9	7	7	0	0	4.09
集計	10	10	1	1	1	4.17
集計	12	8	2	0	1	4.3
集計	14	7	1	0	1	4.43
集計	13	7	2	1	0	4.39



2021年度 授業評価アンケート(集計表)

開講年度 2021年度 金曜日4時限 嶋田 理博

情報と分析

アンケート総数 16枚

5段階評価	5:そう思う	4:ややそう思う	3:どちらともいえない	2:あまりそう思わない	1:そう思わない
-------	--------	----------	-------------	-------------	----------

- この授業に積極的に参加していましたか。
- この授業を理解するために授業時間外の学習を行っていましたか。
- この授業は、内容や要点がわかりやすい展開でしたか。
- 教員の説明の仕方、話し方、提示資料は適切でしたか。
- 教員は意欲的に取り組み、熱心な指導をしていましたか。
- この授業は、総合的にみて満足できるものでしたか。

評価	5	4	3	2	1	平均
1. 積極的に参加	9	2	3	1	1	4.06
2. 授業外学習	2	8	3	0	3	3.38
3. 内容や要点	7	7	0	0	2	4.06
4. 教員の説明	9	5	0	1	1	4.25
5. 教員の意欲	11	3	0	0	2	4.31
6. 総合的に満足	9	5	0	0	2	4.19

