

2022年度 授業評価アンケート(集計表)

開講年度 2022年度 後期

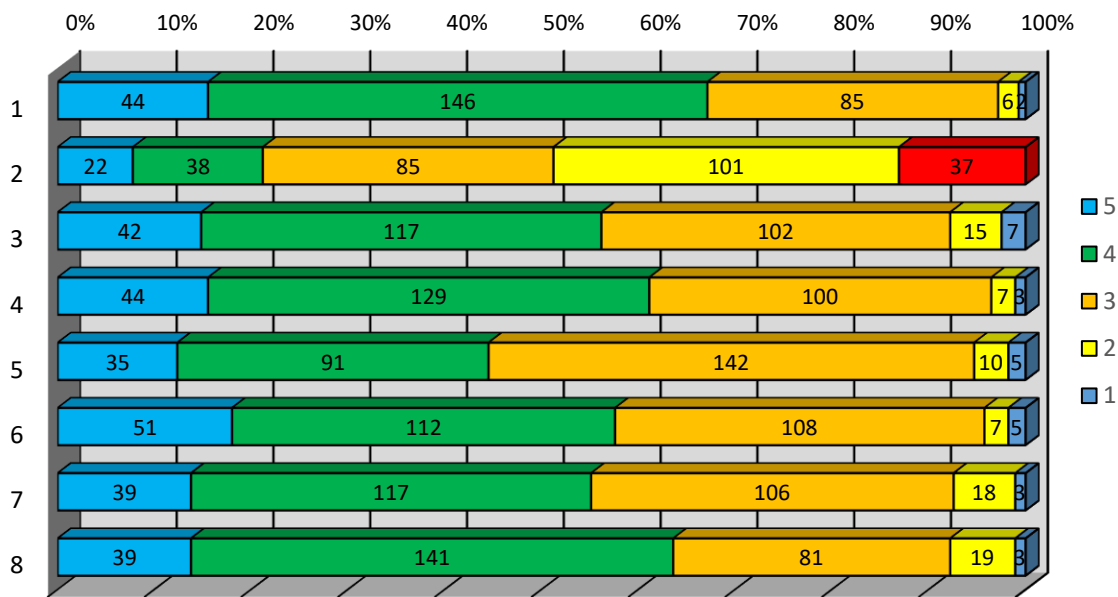
看護学科 専門科目 全体

アンケート総数 283 枚

5段階評価	5:5	4:4	3:3	2:2	1:1
-------	-----	-----	-----	-----	-----

- この授業に積極的に参加していますか。
- この授業を理解するのに1週間に授業時間外でどれほど学習をしていますか。
- 教員の説明はわかりやすいですか。
- 毎時間の授業の要点は明確ですか。
- 授業内容の分量は適切ですか。
- 教員の話し方は聞き取りやすいですか。
- 提示された資料(文字、図表など)はわかりやすいですか。
- この授業は、総合的にみて満足できるものでしたか。

	5	4	3	2	1	平均
1.この授業に積極的に参加していますか。	44	146	85	6	2	3.79
2.この授業を理解するのに1週間に授業時間外でどれほど学習をしていますか。	22	38	85	101	37	2.67
3.教員の説明はわかりやすいですか。	42	117	102	15	7	3.61
4.毎時間の授業の要点は明確ですか。	44	129	100	7	3	3.72
5.授業内容の分量は適切ですか。	35	91	142	10	5	3.50
6.教員の話し方は聞き取りやすいですか。	51	112	108	7	5	3.70
7.提示された資料(文字、図表など)はわかりやすいですか。	39	117	106	18	3	3.60
8.この授業は、総合的にみて満足できるものでしたか。	39	141	81	19	3	3.69



この授業は、総合的に見て満足できるものでしたか
(5段階評価) かなり満足、まあまあ満足、
どちらともいえない・普通、少し不満、かなり不満

この授業に積極的に参加していますか。
(5段階評価) とても積極的である、積極的である、
どちらともいえない、消極的である、
とても消極的である

この授業を理解するのに1週間に授業時間外で
どれほど学習をしていますか。
(5選択肢) 120分以上、120分未満、60分以上、
60分未満、していない

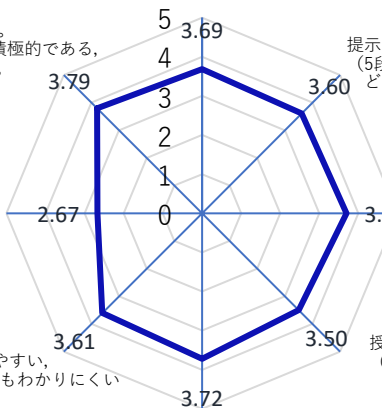
教員の説明はわかりやすいですか。
(5段階評価) とてもわかりやすい、わかりやすい、
どちらともいえない、わかりにくい、とてもわかりにくい

毎時間の授業の要点は明確ですか。
(5段階評価) とても明確であった、明確であった、
どちらともいえない、不明確であった、とても不明確であった

提示された資料(文字、図表など)はわかりやすいですか。
(5段階評価) とても読み取りやすい、読みやすい、
どちらともいえない、読み取りにくい、とても読み取りにくい

教員の話し方は聞き取りやすいですか。
(5段階評価) とても聞き取りやすい、聞き取りやすい、
どちらともいえない、聞き取りにくい、
かなり聞き取りにくい

授業内容の分量は適切ですか。
(5段階評価) とても多い、多い、
どちらともいえない、少ない、とても少ない



2022年度

授業評価アンケート(集計表)

開講年度

2022年度

火曜日3時限

服部 律子

母性看護援助論

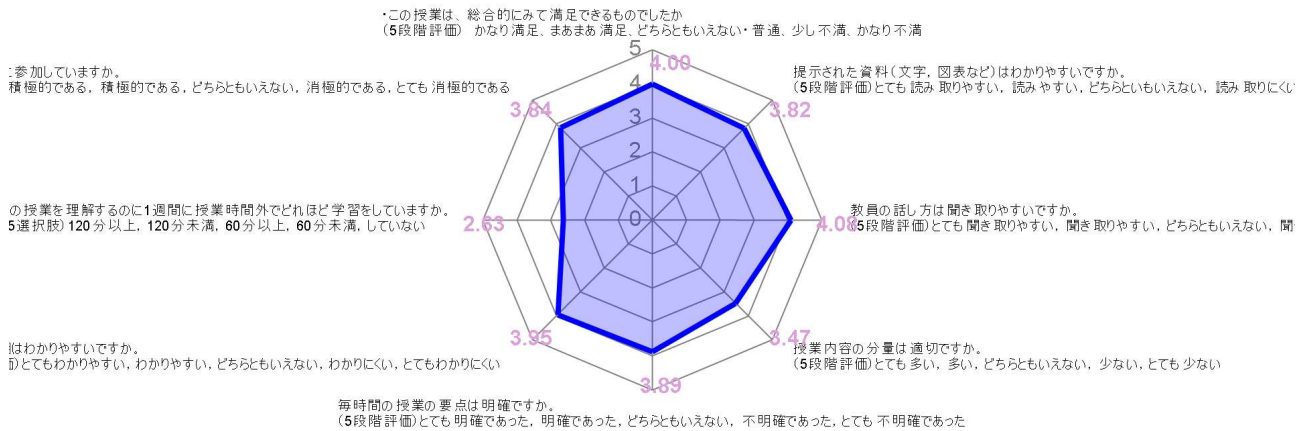
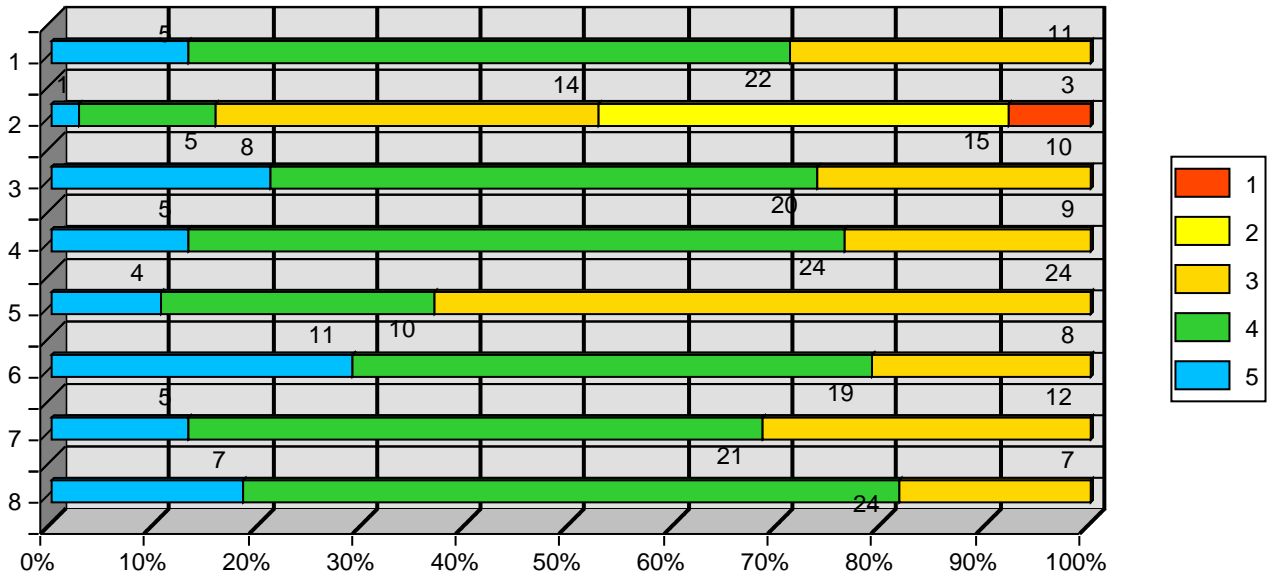
アンケート総数

38 枚

5段階評価	5:5	4:4	3:3	2:2	1:1
-------	-----	-----	-----	-----	-----

1. この授業に積極的に参加していますか。
2. この授業を理解するのに1週間に授業時間外でどれほど学習をしています
3. 教員の説明はわかりやすいですか。
4. 毎時間の授業の要点は明確ですか。
5. 授業内容の分量は適切ですか。
6. 教員の話し方は聞き取りやすいですか。
7. 提示された資料(文字, 図表など)はわかりやすいですか。
8. この授業は、総合的にみて満足できるものでしたか

評価	5	4	3	2	1	平均
1. 集計	5	22	11	0	0	3.84
2. 集計	1	5	14	15	3	2.63
3. 集計	8	20	10	0	0	3.95
4. 集計	5	24	9	0	0	3.89
5. 集計	4	10	24	0	0	3.47
6. 集計	11	19	8	0	0	4.08
7. 集計	5	21	12	0	0	3.82
8. 集計	7	24	7	0	0	4.00



2022年度

授業評価アンケート(集計表)

開講年度 2022年度

月曜日1時限

西川 隆

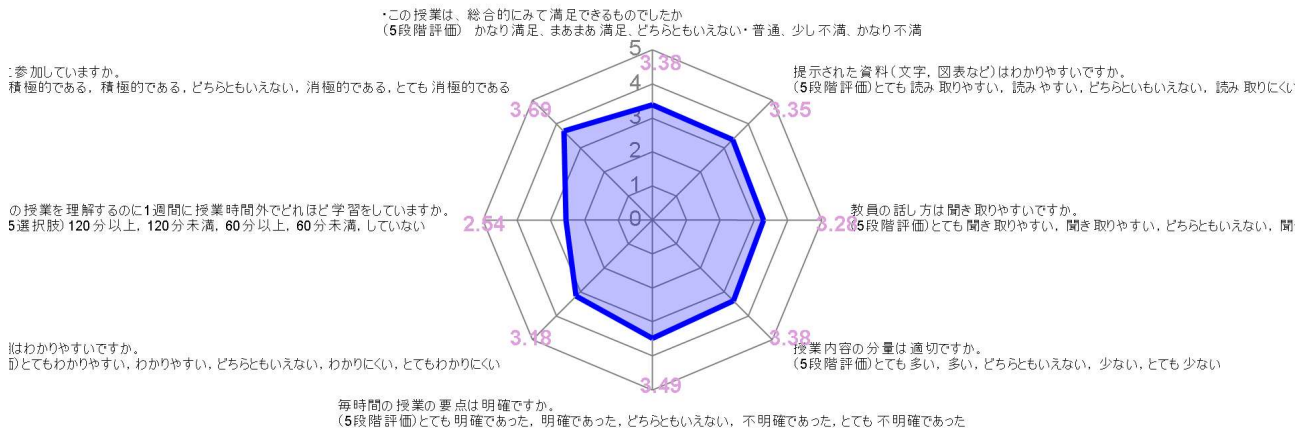
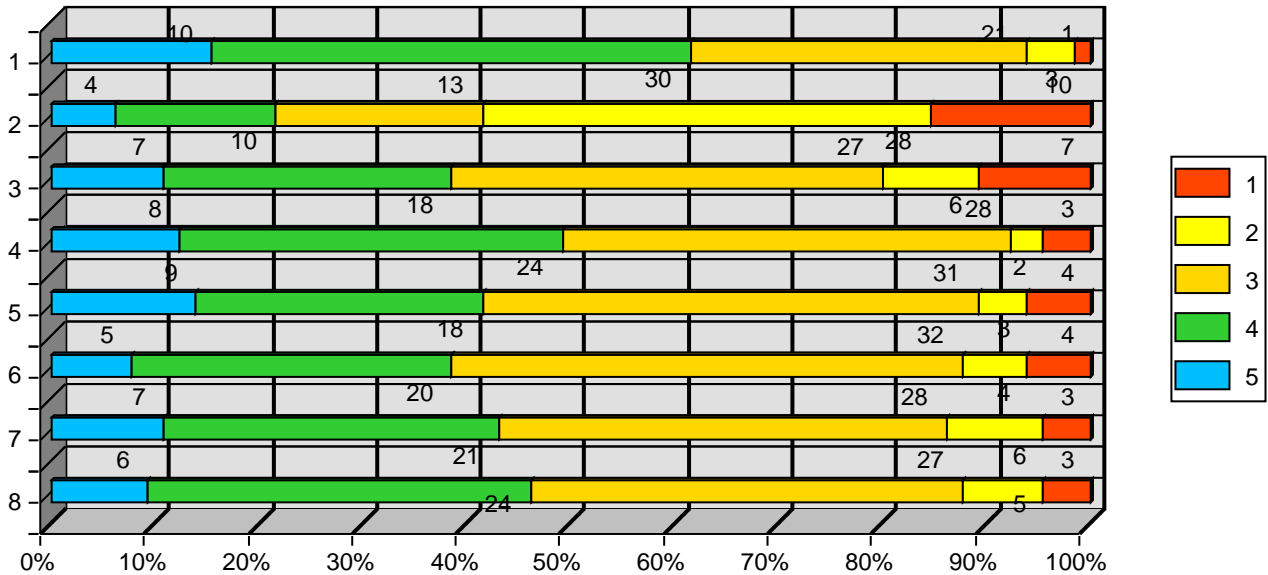
精神医学

アンケート総数 65 枚

5段階評価	5:5	4:4	3:3	2:2	1:1
-------	-----	-----	-----	-----	-----

- この授業に積極的に参加していますか。
- この授業を理解するのに1週間に授業時間外でどれほど学習をしています
- 教員の説明はわかりやすいですか。
- 毎時間の授業の要点は明確ですか。
- 授業内容の分量は適切ですか。
- 教員の話し方は聞き取りやすいですか。
- 提示された資料(文字, 図表など)はわかりやすいですか。
- この授業は、総合的にみて満足できるものでしたか

評価	5	4	3	2	1	平均
1	10	30	21	3	1	3.69
2	4	10	13	28	10	2.54
3	7	18	27	6	7	3.18
4	8	24	28	2	3	3.49
5	9	18	31	3	4	3.38
6	5	20	32	4	4	3.28
7	7	21	28	6	3	3.35
8	6	24	27	5	3	3.38



2022年度

授業評価アンケート(集計表)

開講年度

2022年度

月曜日4時限

吉村 雅世

老年看護援助論

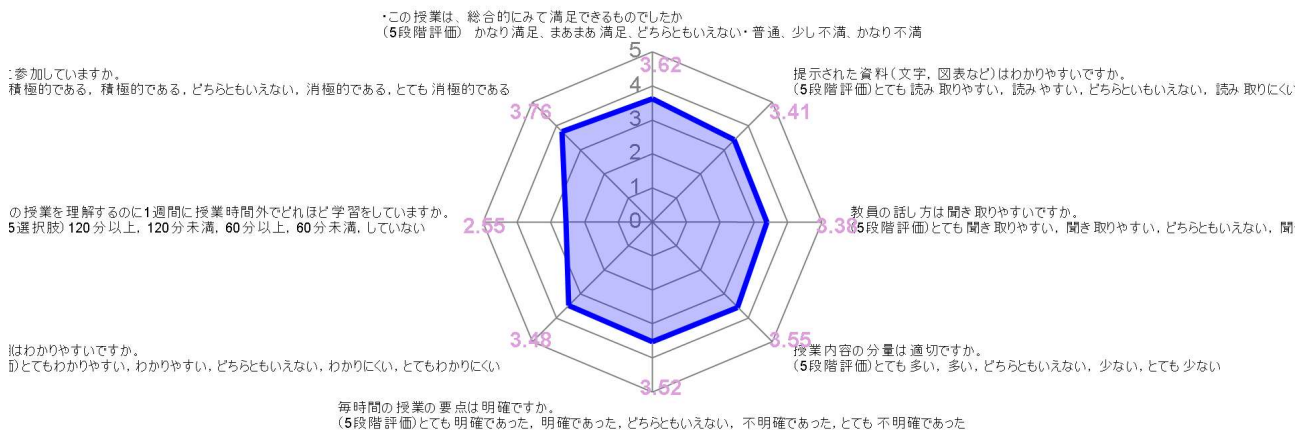
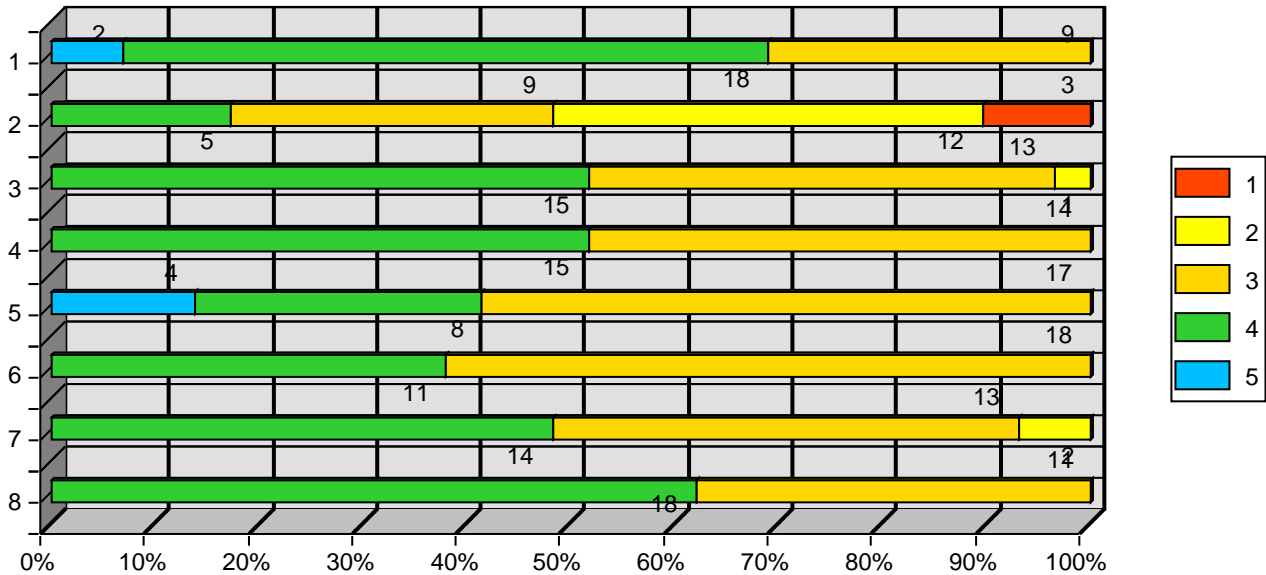
アンケート総数

29 枚

5段階評価	5:5	4:4	3:3	2:2	1:1
-------	-----	-----	-----	-----	-----

- この授業に積極的に参加していますか。
- この授業を理解するのに1週間に授業時間外でどれほど学習をしています
- 教員の説明はわかりやすいですか。
- 毎時間の授業の要点は明確ですか。
- 授業内容の分量は適切ですか。
- 教員の話し方は聞き取りやすいですか。
- 提示された資料(文字, 図表など)はわかりやすいですか。
- この授業は、総合的にみて満足できるものでしたか

評価	5	4	3	2	1	平均
1. 集計	2	18	9	0	0	3.76
2. 集計	0	5	9	12	3	2.55
3. 集計	0	15	13	1	0	3.48
4. 集計	0	15	14	0	0	3.52
5. 集計	4	8	17	0	0	3.55
6. 集計	0	11	18	0	0	3.38
7. 集計	0	14	13	2	0	3.41
8. 集計	0	18	11	0	0	3.62



2022年度 授業評価アンケート(集計表)

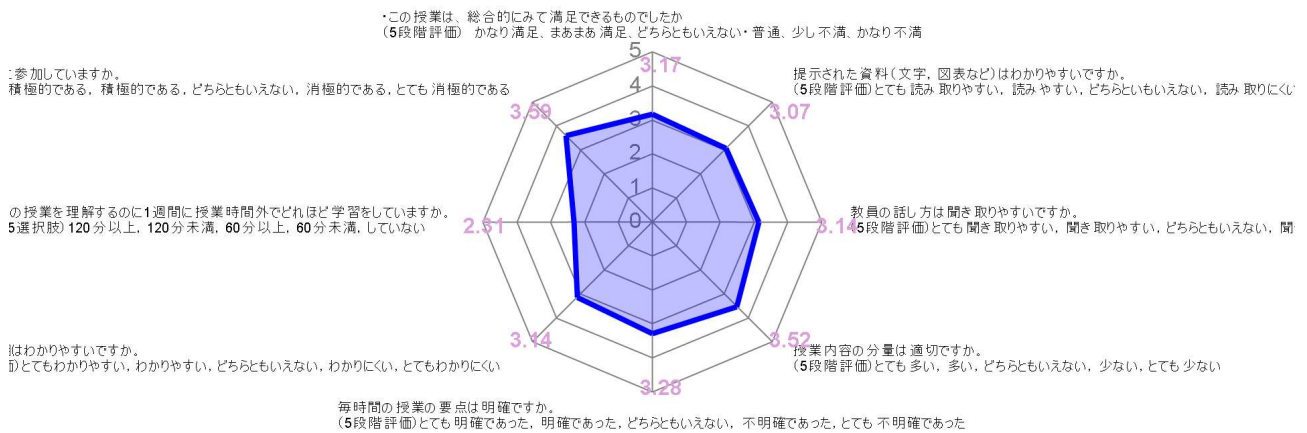
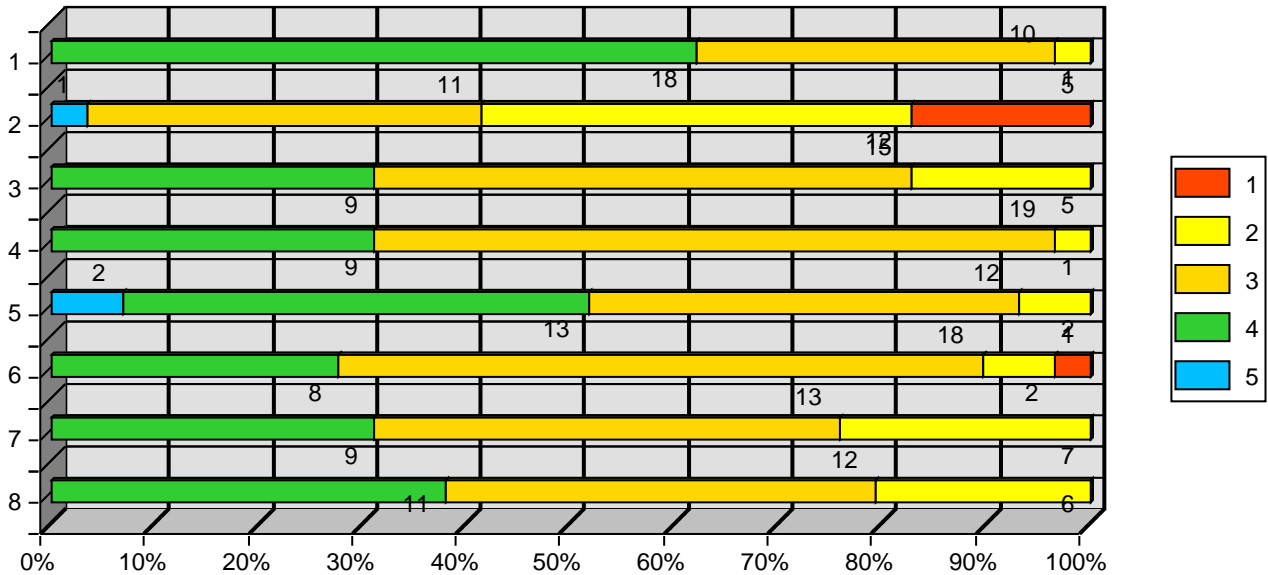
開講年度 2022年度 月曜日5時限 三浦 康代
 公衆衛生看護学 I (地域活動)

アンケート総数 29 枚

5段階評価	5:5	4:4	3:3	2:2	1:1
-------	-----	-----	-----	-----	-----

- この授業に積極的に参加していますか。
- この授業を理解するのに1週間に授業時間外でどれほど学習をしています
- 教員の説明はわかりやすいですか。
- 毎時間の授業の要点は明確ですか。
- 授業内容の分量は適切ですか。
- 教員の話し方は聞き取りやすいですか。
- 提示された資料(文字, 図表など)はわかりやすいですか。
- この授業は、総合的にみて満足できるものでしたか

評価	5	4	3	2	1	平均
1. 集計	0	18	10	1	0	3.59
2. 集計	1	0	11	12	5	2.31
3. 集計	0	9	15	5	0	3.14
4. 集計	0	9	19	1	0	3.28
5. 集計	2	13	12	2	0	3.52
6. 集計	0	8	18	2	1	3.14
7. 集計	0	9	13	7	0	3.07
8. 集計	0	11	12	6	0	3.17



2022年度

授業評価アンケート(集計表)

開講年度 2022年度

水曜日3時限

高橋 千香子

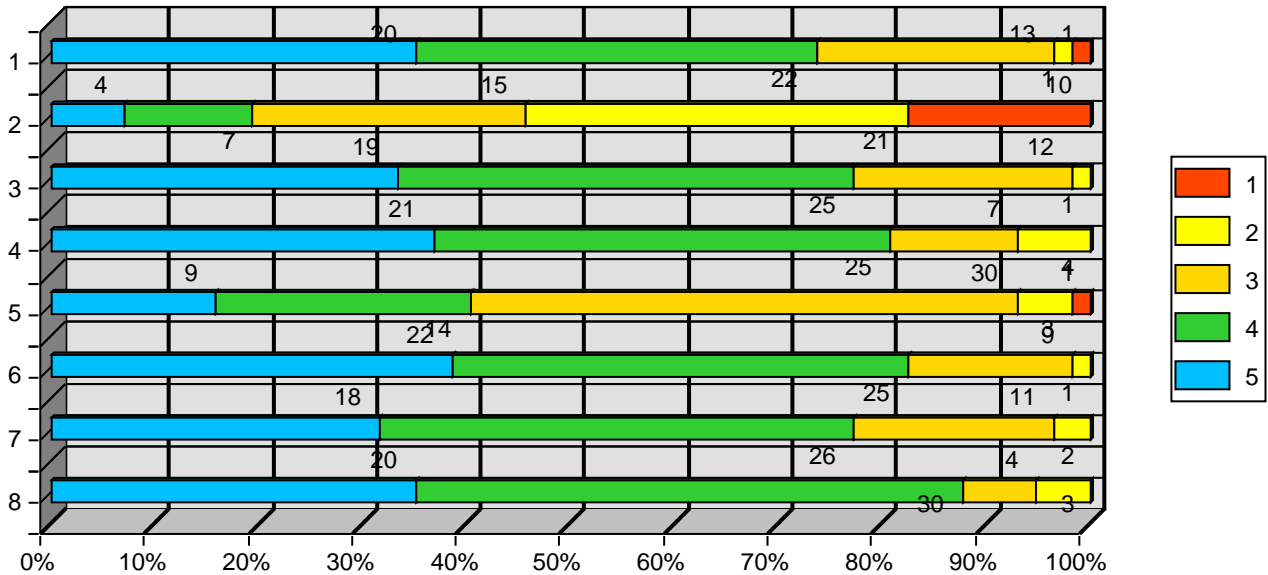
臨床心理

アンケート総数 57枚

5段階評価	5:5	4:4	3:3	2:2	1:1
-------	-----	-----	-----	-----	-----

1. この授業に積極的に参加していますか。
2. この授業を理解するのに1週間に授業時間外でどれほど学習をしています
3. 教員の説明はわかりやすいですか。
4. 毎時間の授業の要点は明確ですか。
5. 授業内容の分量は適切ですか。
6. 教員の話し方は聞き取りやすいですか。
7. 提示された資料(文字, 図表など)はわかりやすいですか。
8. この授業は、総合的にみて満足できるものでしたか

評価	5	4	3	2	1	平均
1	20	22	13	1	1	4.04
2	4	7	15	21	10	2.54
3	19	25	12	1	0	4.09
4	21	25	7	4	0	4.11
5	9	14	30	3	1	3.47
6	22	25	9	1	0	4.19
7	18	26	11	2	0	4.05
8	20	30	4	3	0	4.18



この授業は、総合的にみて満足できるものでしたか
(5段階評価) かなり満足、まあまあ満足、どちらともいえない・普通、少し不満、かなり不満

参加していますか。
積極的である、積極的である、どちらともいえない、消極的である、とても消極的である

提示された資料(文字, 図表など)はわかりやすいですか。
(5段階評価)とても読み取りやすい、読みやすい、どちらともいえない、読み取りにくい

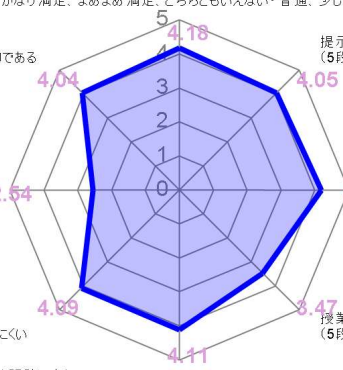
この授業を理解するのに1週間に授業時間外でどれほど学習をしていますか。
5選択(脱) 120分以上、120分未満、60分以上、60分未満、していない

教員の話し方は聞き取りやすいですか。
(5段階評価)とても聞き取りやすい、聞き取りやすい、どちらともいえない、聞き取りにくい

はわかりやすいですか。
とてもわかりやすい、わかりやすい、どちらともいえない、わかりにくい、とてもわかりにくい

授業内容の分量は適切ですか。
(5段階評価)とても多い、多い、どちらともいえない、少ない、とても少ない

毎時間の授業の要点は明確ですか。
(5段階評価)とても明確であった、明確であった、どちらともいえない、不明確であった、とても不明確であった



2022年度

授業評価アンケート(集計表)

開講年度

2022年度

木曜日1時限

西出 順子

精神看護援助論

アンケート総数

65 枚

5段階評価	5:5	4:4	3:3	2:2	1:1
-------	-----	-----	-----	-----	-----

- この授業に積極的に参加していますか。
- この授業を理解するのに1週間に授業時間外でどれほど学習をしています
- 教員の説明はわかりやすいですか。
- 毎時間の授業の要点は明確ですか。
- 授業内容の分量は適切ですか。
- 教員の話し方は聞き取りやすいですか。
- 提示された資料(文字, 図表など)はわかりやすいですか。
- この授業は、総合的にみて満足できるものでしたか

評価	5	4	3	2	1	平均
1. 集計	7	36	21	1	0	3.75
2. 集計	12	11	23	13	6	3.15
3. 集計	8	30	25	2	0	3.68
4. 集計	10	32	23	0	0	3.8
5. 集計	7	28	28	2	0	3.62
6. 集計	13	29	23	0	0	3.85
7. 集計	9	26	29	1	0	3.66
8. 集計	6	34	20	5	0	3.63

