

2022年度 授業評価アンケート(集計表)

開講年度 2022年度 後期

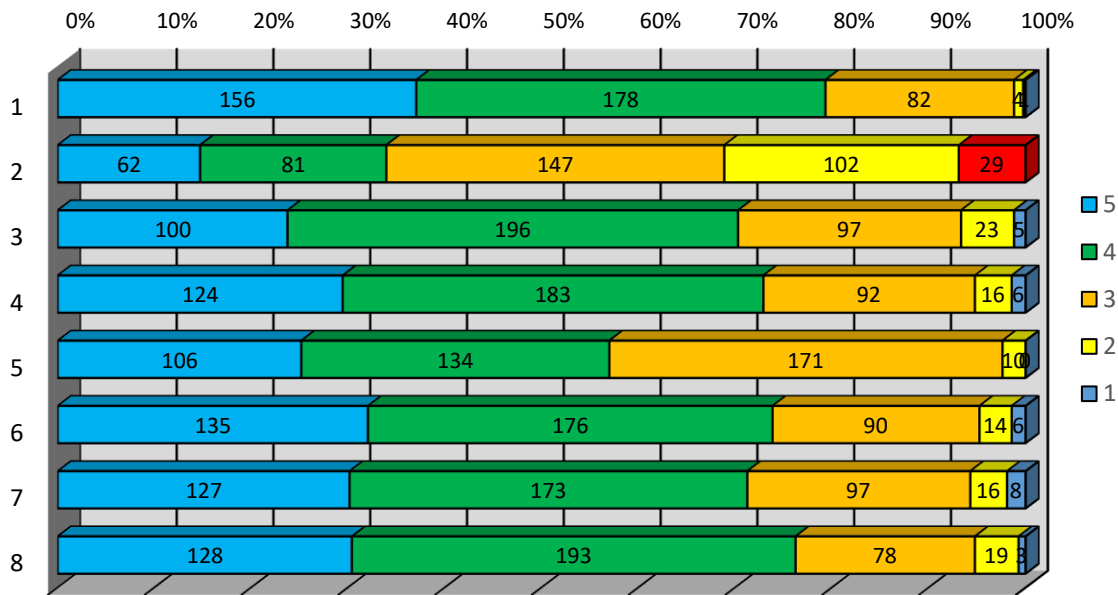
リハビリテーション学科 専門科目 全体

アンケート総数 421 枚

5段階評価	5:5	4:4	3:3	2:2	1:1
-------	-----	-----	-----	-----	-----

- 1.この授業に積極的に参加していますか。
- 2.この授業を理解するのに1週間に授業時間外でどれほど学習をしていますか。
- 3.教員の説明はわかりやすいですか。
- 4.毎時間の授業の要点は明確ですか。
- 5.授業内容の分量は適切ですか。
- 6.教員の話し方は聞き取りやすいですか。
- 7.提示された資料(文字, 図表など)はわかりやすいですか。
- 8.この授業は、総合的にみて満足できるものでしたか。

	5	4	3	2	1	平均
集計	156	178	82	4	1	4.15
集計	62	81	147	102	29	3.11
集計	100	196	97	23	5	3.86
集計	124	183	92	16	6	3.96
集計	106	134	171	10	0	3.80
集計	135	176	90	14	6	4.00
集計	127	173	97	16	8	3.94
集計	128	193	78	19	3	4.01



この授業は、総合的に見て満足できるものでしたか
(5段階評価) かなり満足、まあまあ満足、
どちらともいえない・普通、少し不満、かなり不満

この授業に積極的に参加していますか。
(5段階評価) とても積極的である、積極的である、
どちらともいえない、消極的である、
とても消極的である

この授業を理解するのに1週間に授業時間外で
どれほど学習をしていますか。
(5選択肢) 120分以上、120分未満、60分以上、
60分未満、していない

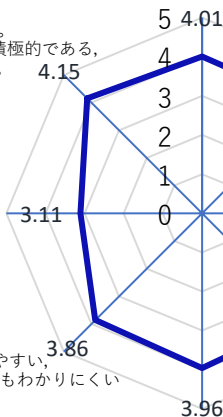
教員の説明はわかりやすいですか。
(5段階評価) とてもわかりやすい、わかりやすい、
どちらともいえない、わかりにくい、とてもわかりにくい

毎時間の授業の要点は明確ですか。
(5段階評価) とても明確であった、明確であった、
どちらともいえない、不明確であった、とても不明確であった

提示された資料(文字, 図表など)はわかりやすいですか。
(5段階評価) とても読み取りやすい、読みやすい、
どちらともいえない、読み取りにくい、とても読み取りにくい

教員の話し方は聞き取りやすいですか。
(5段階評価) とても聞き取りやすい、聞き取りやすい、
どちらともいえない、聞き取りにくい、
かなり聞き取りにくい

授業内容の分量は適切ですか。
(5段階評価) とても多い、多い、
どちらともいえない、少ない、とても少ない



2022年度

授業評価アンケート(集計表)

開講年度

2022年度

火曜日3時限

池田 耕二

運動学 I (総論)

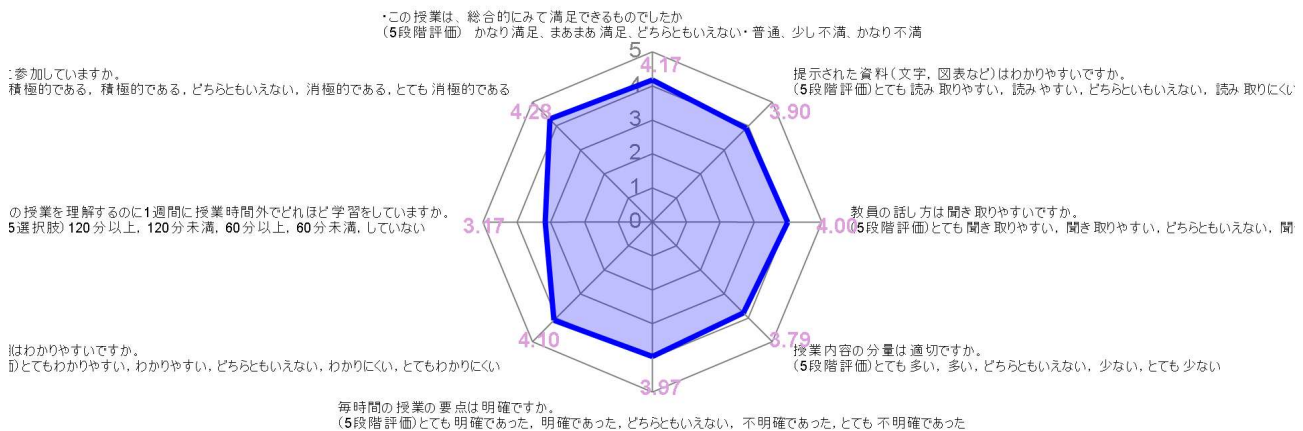
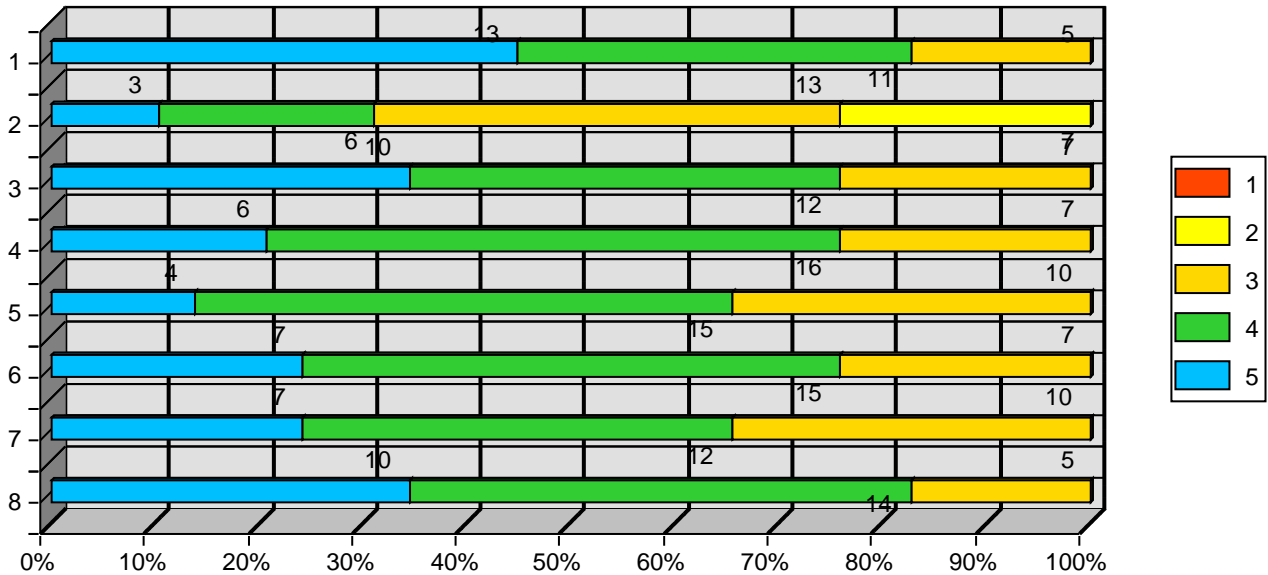
アンケート総数

29 枚

5段階評価	5:5	4:4	3:3	2:2	1:1
-------	-----	-----	-----	-----	-----

- この授業に積極的に参加していますか。
- この授業を理解するのに1週間に授業時間外でどれほど学習をしています
- 教員の説明はわかりやすいですか。
- 毎時間の授業の要点は明確ですか。
- 授業内容の分量は適切ですか。
- 教員の話し方は聞き取りやすいですか。
- 提示された資料(文字, 図表など)はわかりやすいですか。
- この授業は、総合的にみて満足できるものでしたか

評価	5	4	3	2	1	平均
集計	13	11	5	0	0	4.28
集計	3	6	13	7	0	3.17
集計	10	12	7	0	0	4.1
集計	6	16	7	0	0	3.97
集計	4	15	10	0	0	3.79
集計	7	15	7	0	0	4
集計	7	12	10	0	0	3.9
集計	10	14	5	0	0	4.17



2022年度 授業評価アンケート(集計表)

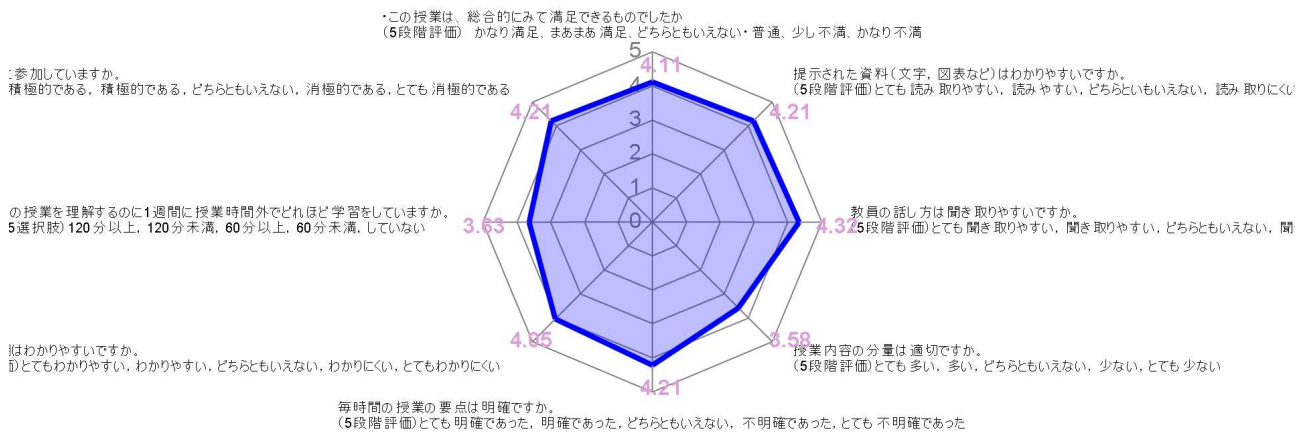
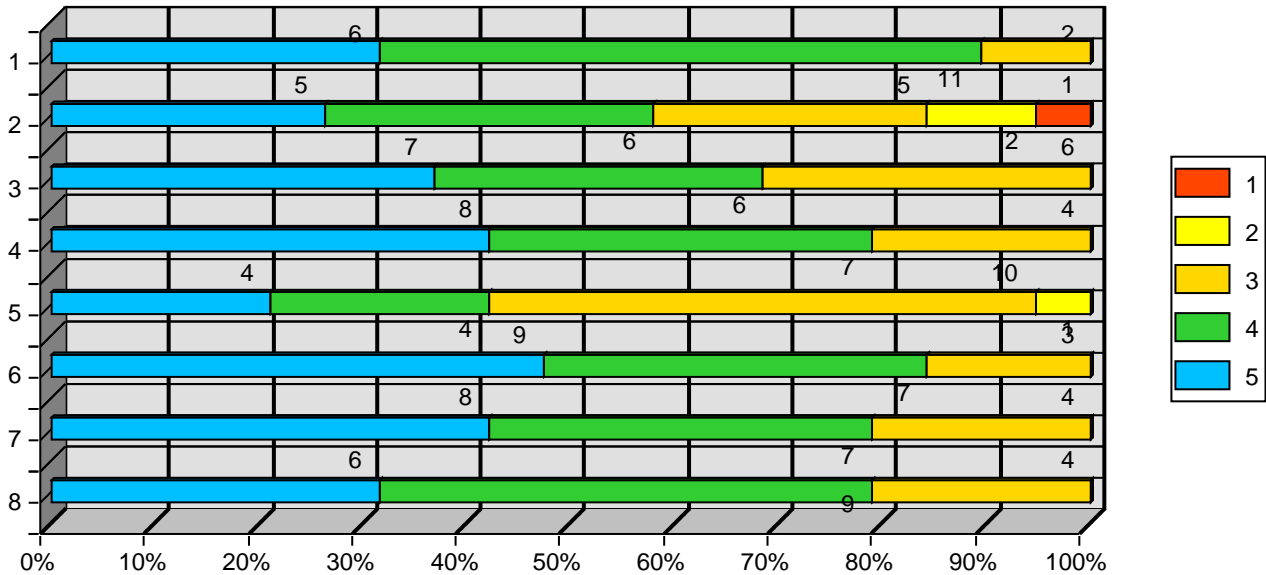
開講年度 2022年度 火曜日4時限 飯塚 照史
 作業療法評価学演習 I (身体)

アンケート総数 19 枚

5段階評価	5:5	4:4	3:3	2:2	1:1
-------	-----	-----	-----	-----	-----

- この授業に積極的に参加していますか。
- この授業を理解するのに1週間に授業時間外でどれほど学習をしています
- 教員の説明はわかりやすいですか。
- 毎時間の授業の要点は明確ですか。
- 授業内容の分量は適切ですか。
- 教員の話し方は聞き取りやすいですか。
- 提示された資料(文字, 図表など)はわかりやすいですか。
- この授業は、総合的にみて満足できるものでしたか

評価	5	4	3	2	1	平均
1. 集計	6	11	2	0	0	4.21
2. 集計	5	6	5	2	1	3.63
3. 集計	7	6	6	0	0	4.05
4. 集計	8	7	4	0	0	4.21
5. 集計	4	4	10	1	0	3.58
6. 集計	9	7	3	0	0	4.32
7. 集計	8	7	4	0	0	4.21
8. 集計	6	9	4	0	0	4.11



2022年度 授業評価アンケート(集計表)

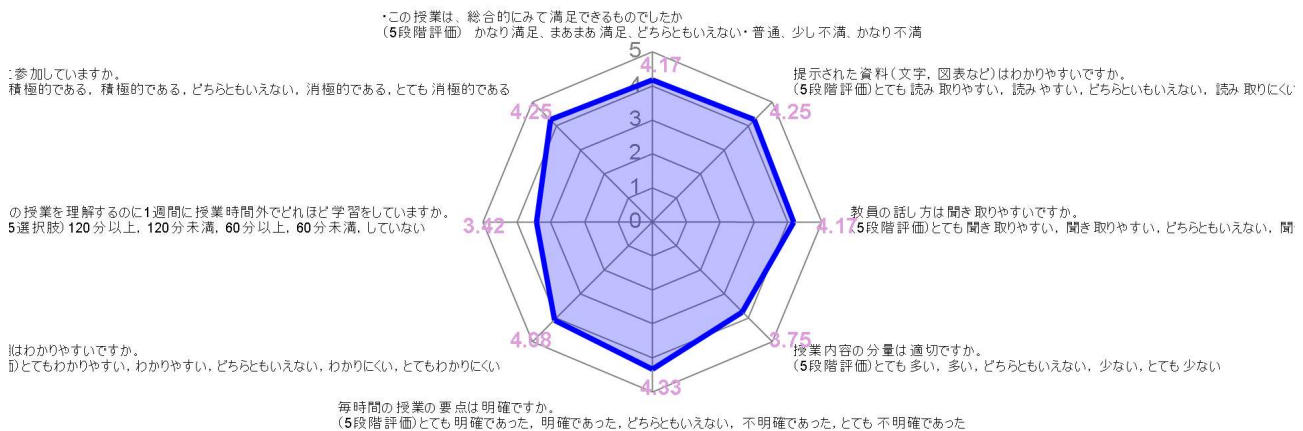
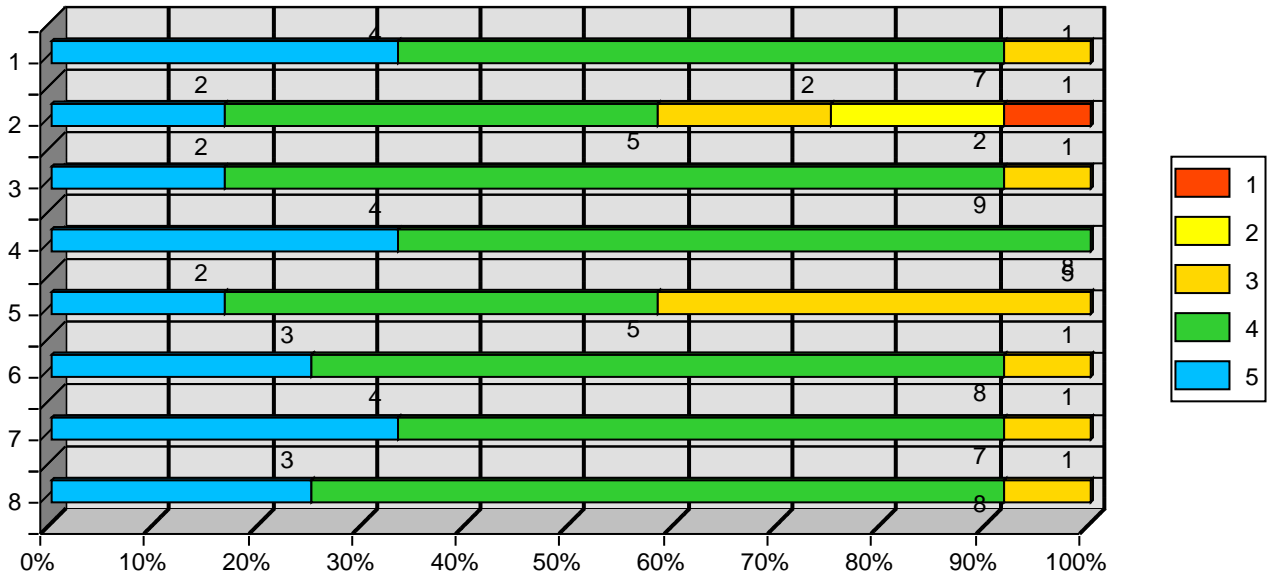
開講年度 2022年度 火曜日4時限 大浦 智子
 老年期障害作業療法学Ⅱ(各論)

アンケート総数 12枚

5段階評価	5:5	4:4	3:3	2:2	1:1
-------	-----	-----	-----	-----	-----

- この授業に積極的に参加していますか。
- この授業を理解するのに1週間に授業時間外でどれほど学習をしています
- 教員の説明はわかりやすいですか。
- 毎時間の授業の要点は明確ですか。
- 授業内容の分量は適切ですか。
- 教員の話し方は聞き取りやすいですか。
- 提示された資料(文字, 図表など)はわかりやすいですか。
- この授業は、総合的にみて満足できるものでしたか

評価	5	4	3	2	1	平均
1. 集計	4	7	1	0	0	4.25
2. 集計	2	5	2	2	1	3.42
3. 集計	2	9	1	0	0	4.08
4. 集計	4	8	0	0	0	4.33
5. 集計	2	5	5	0	0	3.75
6. 集計	3	8	1	0	0	4.17
7. 集計	4	7	1	0	0	4.25
8. 集計	3	8	1	0	0	4.17



2022年度 授業評価アンケート(集計表)

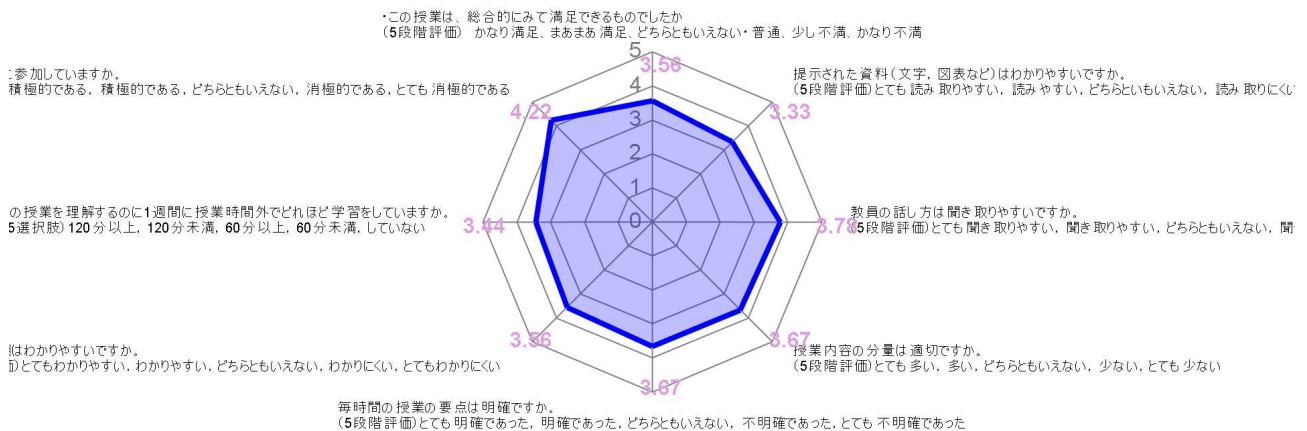
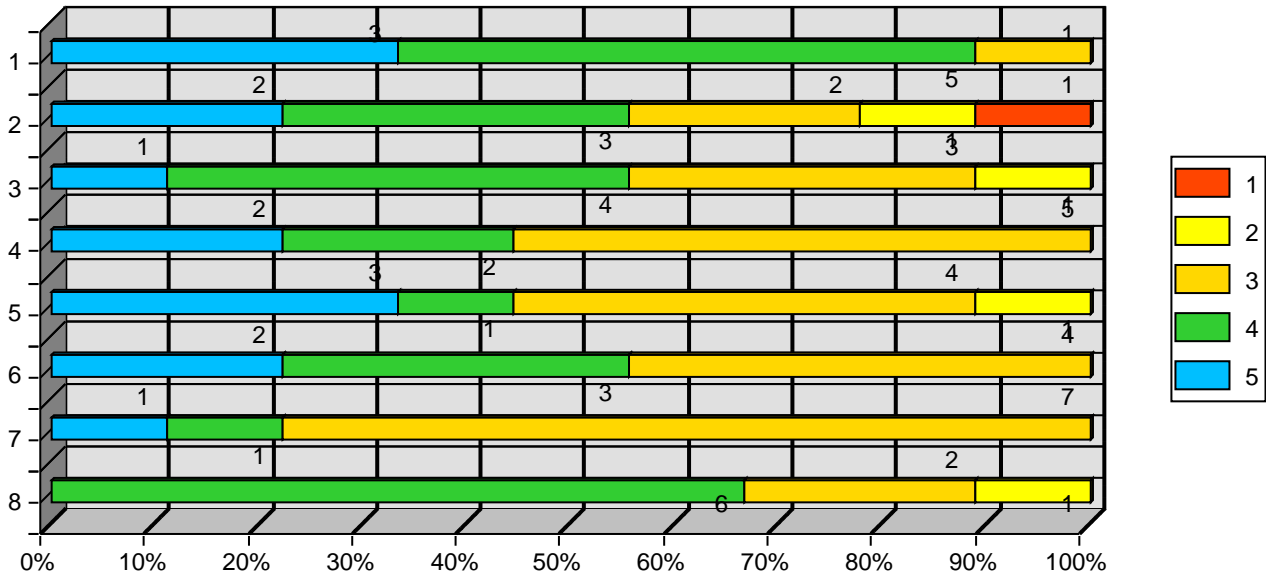
開講年度 2022年度 火曜日5時限 大浦 智子
 作業療法特論Ⅳ(老年期障害)

アンケート総数 9枚

5段階評価	5:5	4:4	3:3	2:2	1:1
-------	-----	-----	-----	-----	-----

- この授業に積極的に参加していますか。
- この授業を理解するのに1週間に授業時間外でどれほど学習をしています
- 教員の説明はわかりやすいですか。
- 毎時間の授業の要点は明確ですか。
- 授業内容の分量は適切ですか。
- 教員の話し方は聞き取りやすいですか。
- 提示された資料(文字, 図表など)はわかりやすいですか。
- この授業は、総合的にみて満足できるものでしたか

評価	5	4	3	2	1	平均
1. 集計	3	5	1	0	0	4.22
2. 集計	2	3	2	1	1	3.44
3. 集計	1	4	3	1	0	3.56
4. 集計	2	2	5	0	0	3.67
5. 集計	3	1	4	1	0	3.67
6. 集計	2	3	4	0	0	3.78
7. 集計	1	1	7	0	0	3.33
8. 集計	0	6	2	1	0	3.56



2022年度

授業評価アンケート(集計表)

開講年度

2022年度

金曜日1時限

坪内 善仁

作業技術学Ⅱ

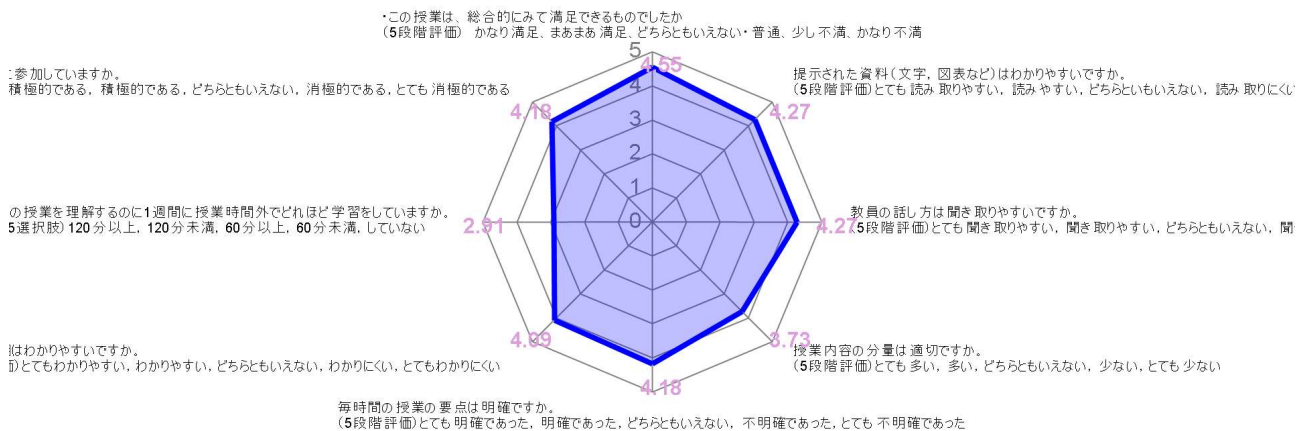
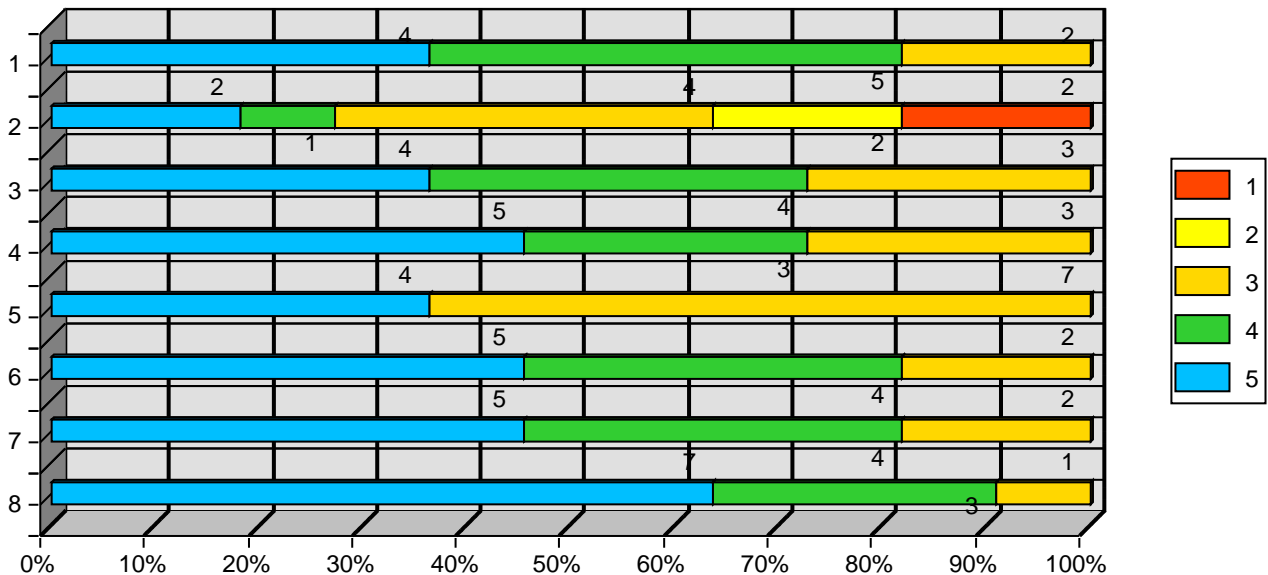
アンケート総数

11枚

5段階評価	5:5	4:4	3:3	2:2	1:1
-------	-----	-----	-----	-----	-----

- この授業に積極的に参加していますか。
- この授業を理解するのに1週間に授業時間外でどれほど学習をしています
- 教員の説明はわかりやすいですか。
- 毎時間の授業の要点は明確ですか。
- 授業内容の分量は適切ですか。
- 教員の話し方は聞き取りやすいですか。
- 提示された資料(文字, 図表など)はわかりやすいですか。
- この授業は、総合的にみて満足できるものでしたか

評価	5	4	3	2	1	平均
集計	4	5	2	0	0	4.18
集計	2	1	4	2	2	2.91
集計	4	4	3	0	0	4.09
集計	5	3	3	0	0	4.18
集計	4	0	7	0	0	3.73
集計	5	4	2	0	0	4.27
集計	5	4	2	0	0	4.27
集計	7	3	1	0	0	4.55



2022年度

授業評価アンケート(集計表)

開講年度

2022年度

金曜日1時限

坪内 善仁

作業技術学Ⅱ

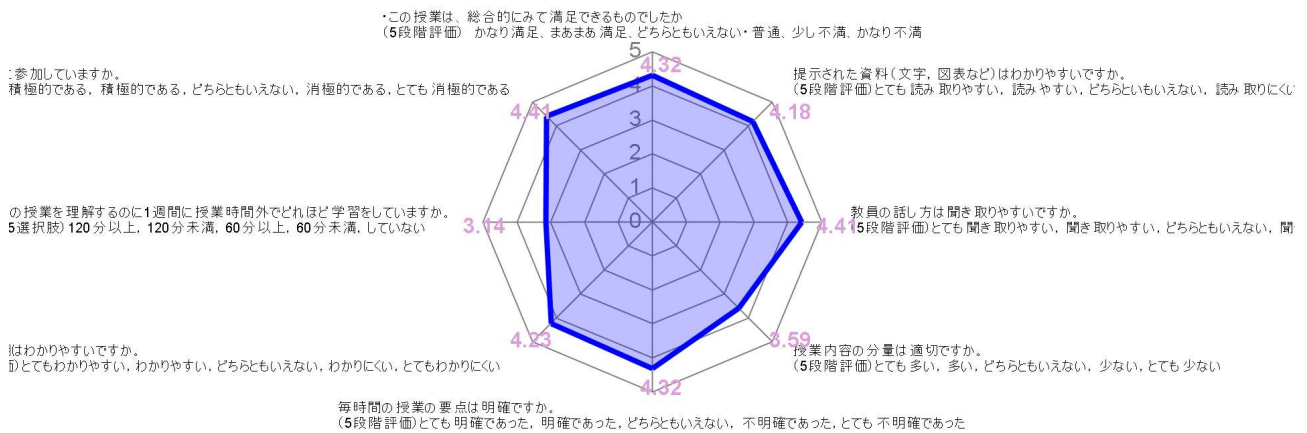
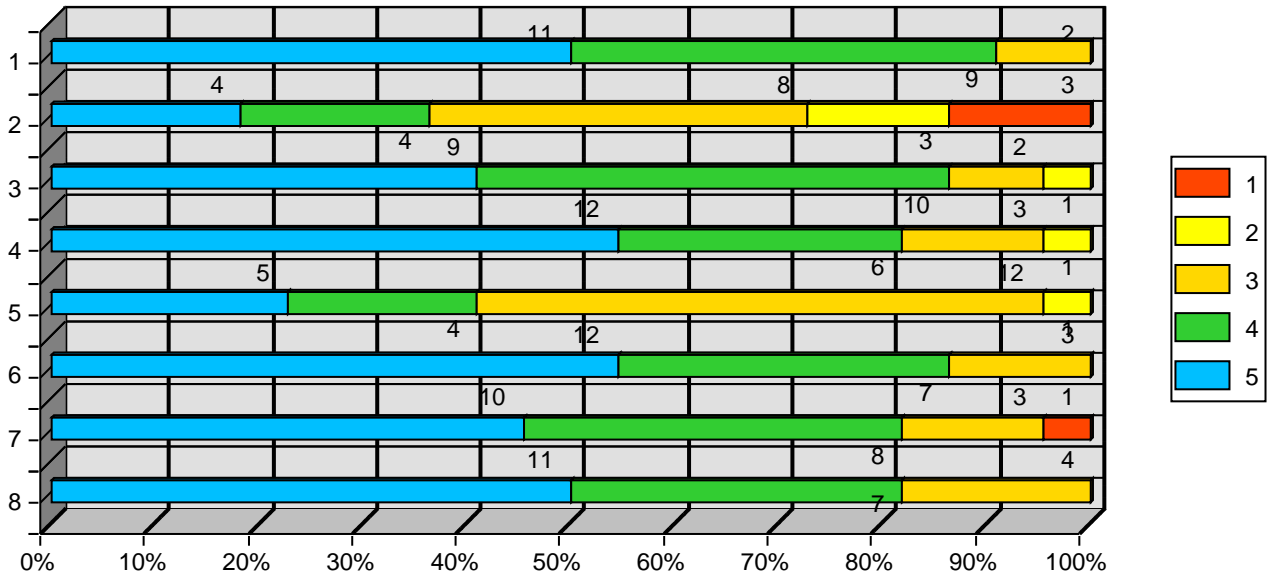
アンケート総数

22枚

5段階評価	5:5	4:4	3:3	2:2	1:1
-------	-----	-----	-----	-----	-----

- この授業に積極的に参加していますか。
- この授業を理解するのに1週間に授業時間外でどれほど学習をしています
- 教員の説明はわかりやすいですか。
- 毎時間の授業の要点は明確ですか。
- 授業内容の分量は適切ですか。
- 教員の話し方は聞き取りやすいですか。
- 提示された資料(文字, 図表など)はわかりやすいですか。
- この授業は、総合的にみて満足できるものでしたか

評価	5	4	3	2	1	平均
1	11	9	2	0	0	4.41
2	4	4	8	3	3	3.14
3	9	10	2	1	0	4.23
4	12	6	3	1	0	4.32
5	5	4	12	1	0	3.59
6	12	7	3	0	0	4.41
7	10	8	3	0	1	4.18
8	11	7	4	0	0	4.32



この授業は、総合的にみて満足できるものでしたか
(5段階評価) かなり満足、まあまあ満足、どちらともいえない・普通、少し不満、かなり不満

参加していますか。
積極的である、積極的である、どちらともいえない、消極的である、とても消極的である

提示された資料(文字, 図表など)はわかりやすいですか。
(5段階評価)とても読み取りやすい、読みやすい、どちらともいえない、読み取りにくい

この授業を理解するのに1週間に授業時間外でどれほど学習をしていますか。
5選択(脱) 120分以上、120分未満、60分以上、60分未満、していない

教員の話し方は聞き取りやすいですか。
(5段階評価)とても聞き取りやすい、聞き取りやすい、どちらともいえない、聞き取りにくい

はわかりやすいですか。
とてもわかりやすい、わかりやすい、どちらともいえない、わかりにくい、とてもわかりにくい

授業内容の分量は適切ですか。
(5段階評価)とても多い、多い、どちらともいえない、少ない、とても少ない

毎時間の授業の要点は明確ですか。
(5段階評価)とても明確であった、明確であった、どちらともいえない、不明確であった、とても不明確であった

2022年度

授業評価アンケート(集計表)

開講年度

2022年度

金曜日2時限

野田 優希

理学療法計画論

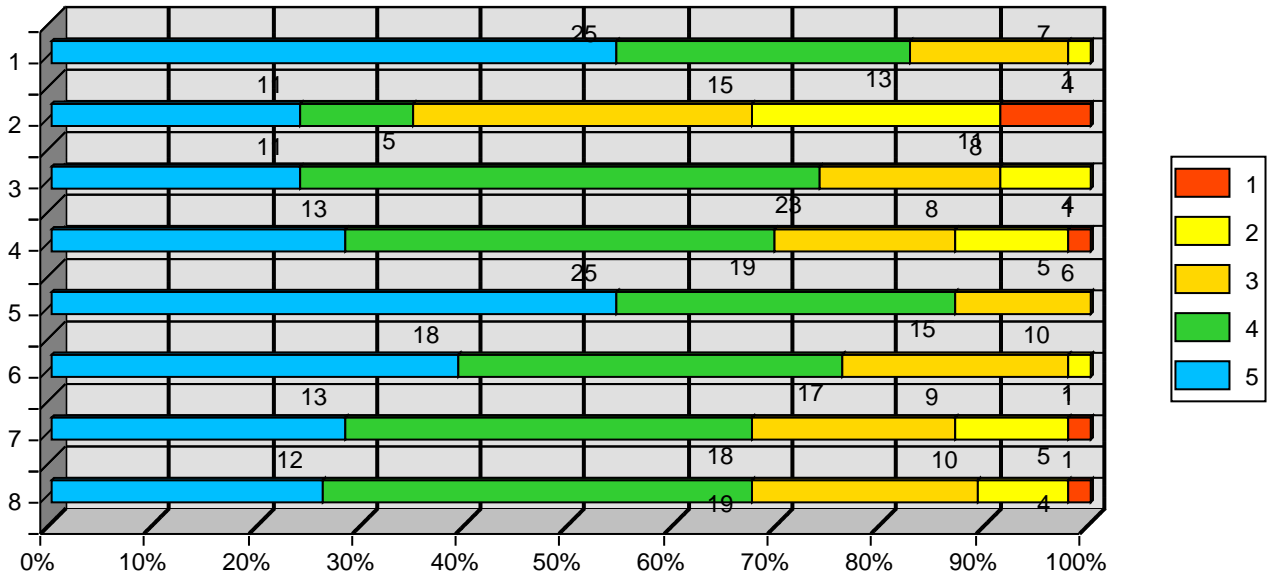
アンケート総数

46 枚

5段階評価	5:5	4:4	3:3	2:2	1:1
-------	-----	-----	-----	-----	-----

- この授業に積極的に参加していますか。
- この授業を理解するのに1週間に授業時間外でどれほど学習をしています
- 教員の説明はわかりやすいですか。
- 毎時間の授業の要点は明確ですか。
- 授業内容の分量は適切ですか。
- 教員の話し方は聞き取りやすいですか。
- 提示された資料(文字, 図表など)はわかりやすいですか。
- この授業は、総合的にみて満足できるものでしたか

評価	5	4	3	2	1	平均
1	25	13	7	1	0	4.35
2	11	5	15	11	4	3.17
3	11	23	8	4	0	3.89
4	13	19	8	5	1	3.83
5	25	15	6	0	0	4.41
6	18	17	10	1	0	4.13
7	13	18	9	5	1	3.8
8	12	19	10	4	1	3.8



この授業は、総合的にみて満足できるものでしたか
(5段階評価) かなり満足、まあまあ満足、どちらともいえない・普通、少し不満、かなり不満

参加していますか。
積極的である、積極的である、どちらともいえない、消極的である、とても消極的である

提示された資料(文字, 図表など)はわかりやすいですか。
(5段階評価)とても読み取りやすい、読みやすい、どちらともいえない、読み取りにくい

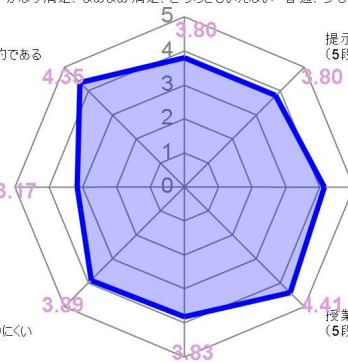
この授業を理解するのに1週間に授業時間外でどれほど学習をしていますか。
5選択(脱) 120分以上、120分未満、60分以上、60分未満、していない

教員の話し方は聞き取りやすいですか。
(5段階評価)とても聞き取りやすい、聞き取りやすい、どちらともいえない、聞き取りにくい

はわかりやすいですか。
とてもわかりやすい、わかりやすい、どちらともいえない、わかりにくい、とてもわかりにくい

授業内容の分量は適切ですか。
(5段階評価)とても多い、多い、どちらともいえない、少ない、とても少ない

毎時間の授業の要点は明確ですか。
(5段階評価)とても明確であった、明確であった、どちらともいえない、不明確であった、とても不明確であった



2022年度

授業評価アンケート(集計表)

開講年度

2022年度

金曜日2時限

中田 修

日常生活支援学Ⅱ(各論)

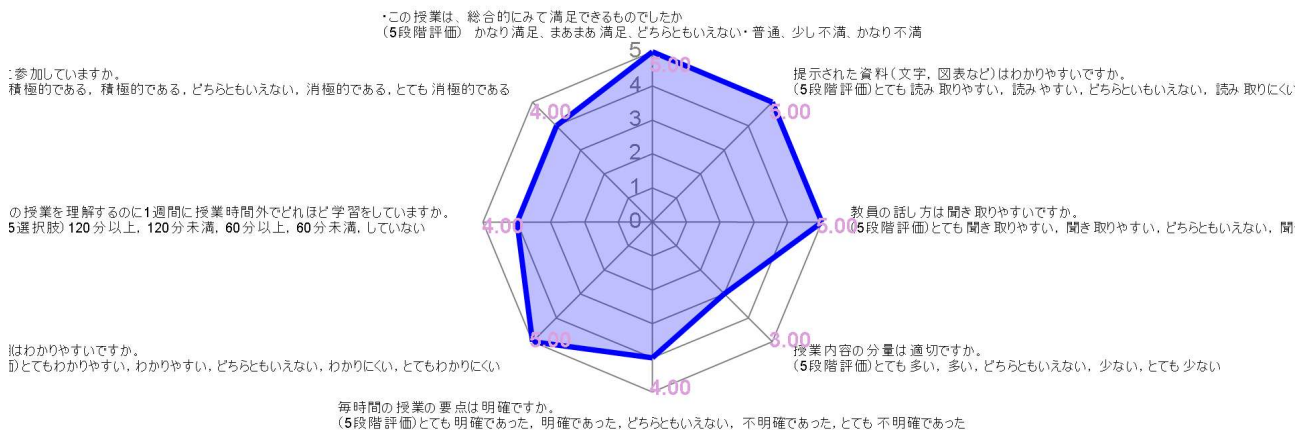
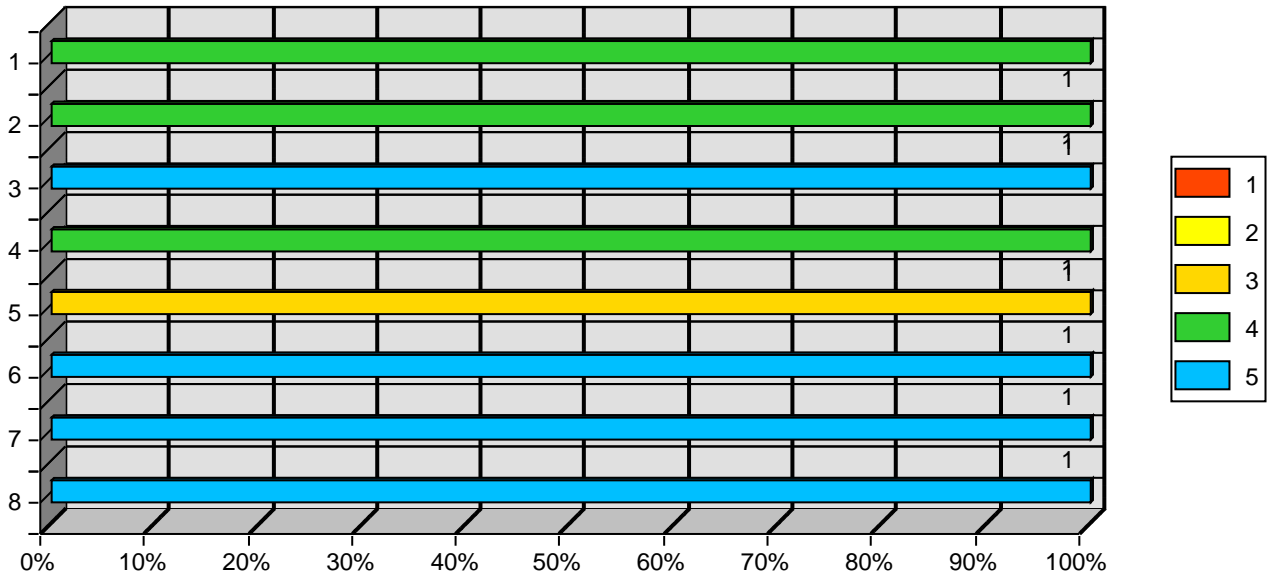
アンケート総数

1枚

5段階評価	5:5	4:4	3:3	2:2	1:1
-------	-----	-----	-----	-----	-----

- この授業に積極的に参加していますか。
- この授業を理解するのに1週間に授業時間外でどれほど学習をしています
- 教員の説明はわかりやすいですか。
- 毎時間の授業の要点は明確ですか。
- 授業内容の分量は適切ですか。
- 教員の話し方は聞き取りやすいですか。
- 提示された資料(文字, 図表など)はわかりやすいですか。
- この授業は、総合的にみて満足できるものでしたか

評価	5	4	3	2	1	平均
集計	0	1	0	0	0	4
集計	0	1	0	0	0	4
集計	1	0	0	0	0	5
集計	0	1	0	0	0	4
集計	0	0	1	0	0	3
集計	1	0	0	0	0	5
集計	1	0	0	0	0	5
集計	1	0	0	0	0	5



2022年度

授業評価アンケート(集計表)

開講年度

2022年度

金曜日2時限

中田 修

日常生活支援学Ⅱ(各論)

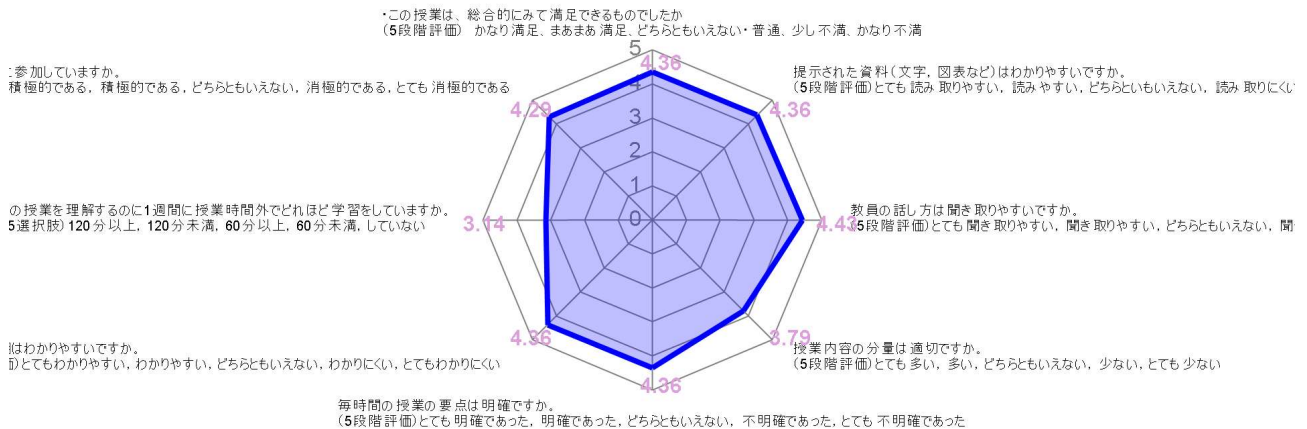
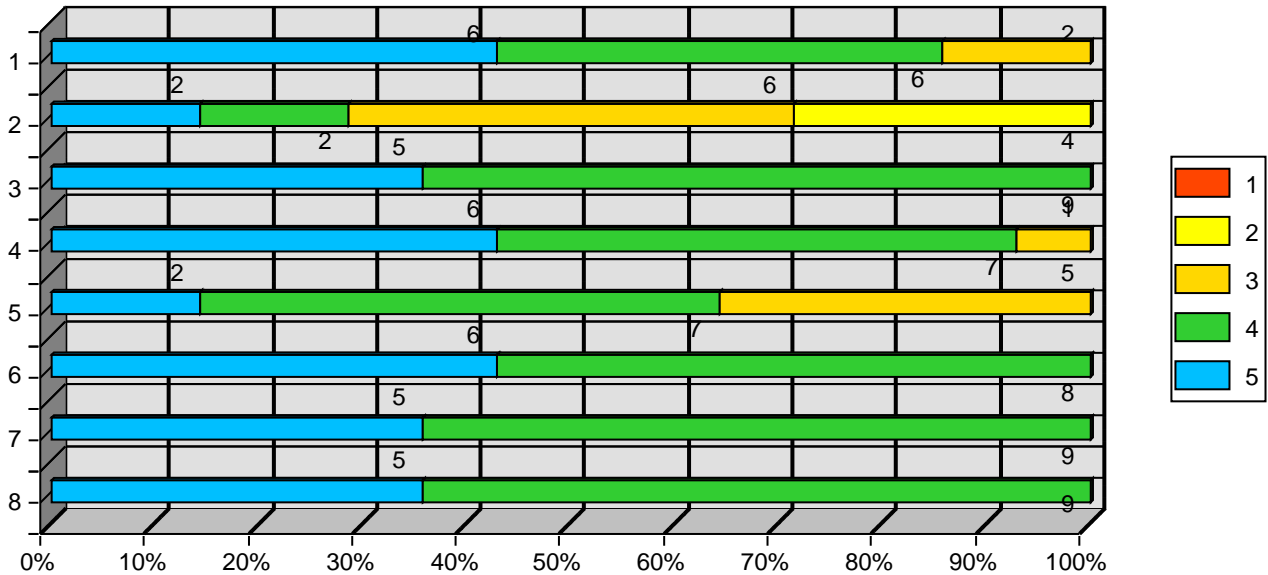
アンケート総数

14枚

5段階評価	5:5	4:4	3:3	2:2	1:1
-------	-----	-----	-----	-----	-----

- この授業に積極的に参加していますか。
- この授業を理解するのに1週間に授業時間外でどれほど学習をしています
- 教員の説明はわかりやすいですか。
- 毎時間の授業の要点は明確ですか。
- 授業内容の分量は適切ですか。
- 教員の話し方は聞き取りやすいですか。
- 提示された資料(文字, 図表など)はわかりやすいですか。
- この授業は、総合的にみて満足できるものでしたか

評価	5	4	3	2	1	平均
1. 積極的に参加していますか。	6	6	2	0	0	4.29
2. 1週間に授業時間外でどれほど学習をしています	2	2	6	4	0	3.14
3. 教員の説明はわかりやすいですか。	5	9	0	0	0	4.36
4. 毎時間の授業の要点は明確ですか。	6	7	1	0	0	4.36
5. 授業内容の分量は適切ですか。	2	7	5	0	0	3.79
6. 教員の話し方は聞き取りやすいですか。	6	8	0	0	0	4.43
7. 提示された資料(文字, 図表など)はわかりやすいですか。	5	9	0	0	0	4.36
8. この授業は、総合的にみて満足できるものでしたか	5	9	0	0	0	4.36



2022年度 授業評価アンケート(集計表)

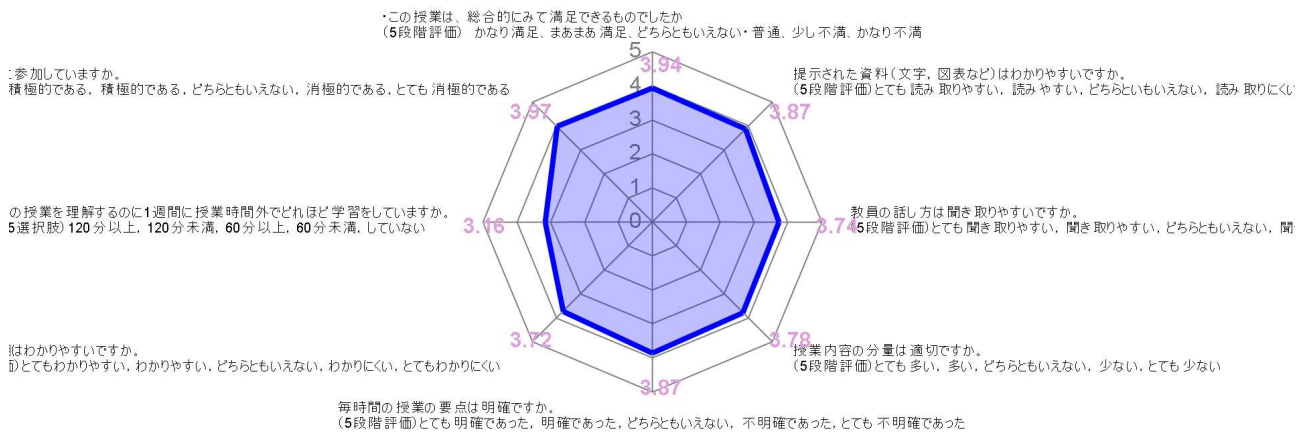
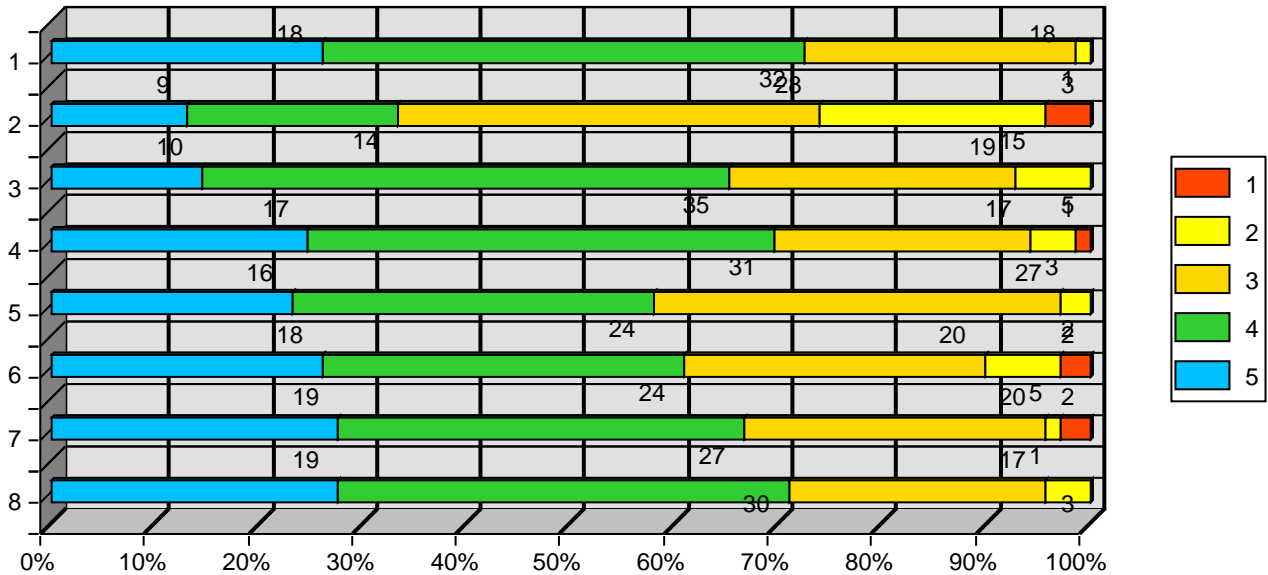
開講年度 2022年度 月曜日2時限 飯塚 照史
 人体構造学Ⅲ(神経・運動器)

アンケート総数 69 枚

5段階評価	5:5	4:4	3:3	2:2	1:1
-------	-----	-----	-----	-----	-----

- この授業に積極的に参加していますか。
- この授業を理解するのに1週間に授業時間外でどれほど学習をしています
- 教員の説明はわかりやすいですか。
- 毎時間の授業の要点は明確ですか。
- 授業内容の分量は適切ですか。
- 教員の話し方は聞き取りやすいですか。
- 提示された資料(文字, 図表など)はわかりやすいですか。
- この授業は、総合的にみて満足できるものでしたか

評価	5	4	3	2	1	平均
1. 積極的に参加していますか。	18	32	18	1	0	3.97
2. 1週間に授業時間外でどれほど学習をしています	9	14	28	15	3	3.16
3. 教員の説明はわかりやすいですか。	10	35	19	5	0	3.72
4. 毎時間の授業の要点は明確ですか。	17	31	17	3	1	3.87
5. 授業内容の分量は適切ですか。	16	24	27	2	0	3.78
6. 教員の話し方は聞き取りやすいですか。	18	24	20	5	2	3.74
7. 提示された資料(文字, 図表など)はわかりやすいですか。	19	27	20	1	2	3.87
8. この授業は、総合的にみて満足できるものでしたか	19	30	17	3	0	3.94



2022年度 授業評価アンケート(集計表)

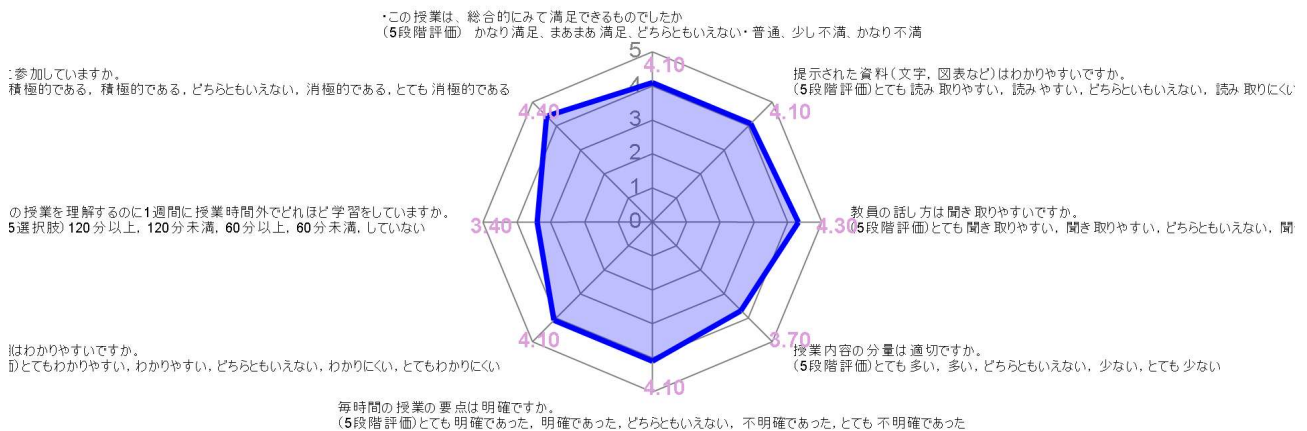
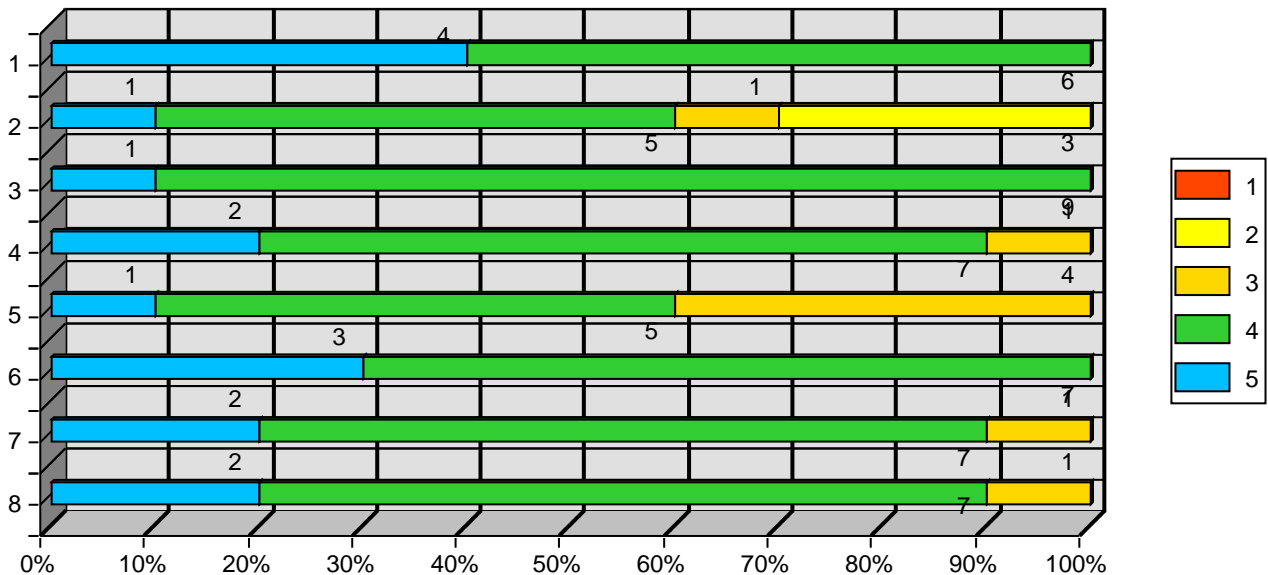
開講年度 2022年度 月曜日4時限 中田 修
 高次脳機能障害作業療法学Ⅱ(各論)

アンケート総数 10枚

5段階評価	5:5	4:4	3:3	2:2	1:1
-------	-----	-----	-----	-----	-----

- この授業に積極的に参加していますか。
- この授業を理解するのに1週間に授業時間外でどれほど学習をしています
- 教員の説明はわかりやすいですか。
- 毎時間の授業の要点は明確ですか。
- 授業内容の分量は適切ですか。
- 教員の話し方は聞き取りやすいですか。
- 提示された資料(文字, 図表など)はわかりやすいですか。
- この授業は、総合的にみて満足できるものでしたか

評価	5	4	3	2	1	平均
1. 集計	4	6	0	0	0	4.4
2. 集計	1	5	1	3	0	3.4
3. 集計	1	9	0	0	0	4.1
4. 集計	2	7	1	0	0	4.1
5. 集計	1	5	4	0	0	3.7
6. 集計	3	7	0	0	0	4.3
7. 集計	2	7	1	0	0	4.1
8. 集計	2	7	1	0	0	4.1



2022年度 授業評価アンケート(集計表)

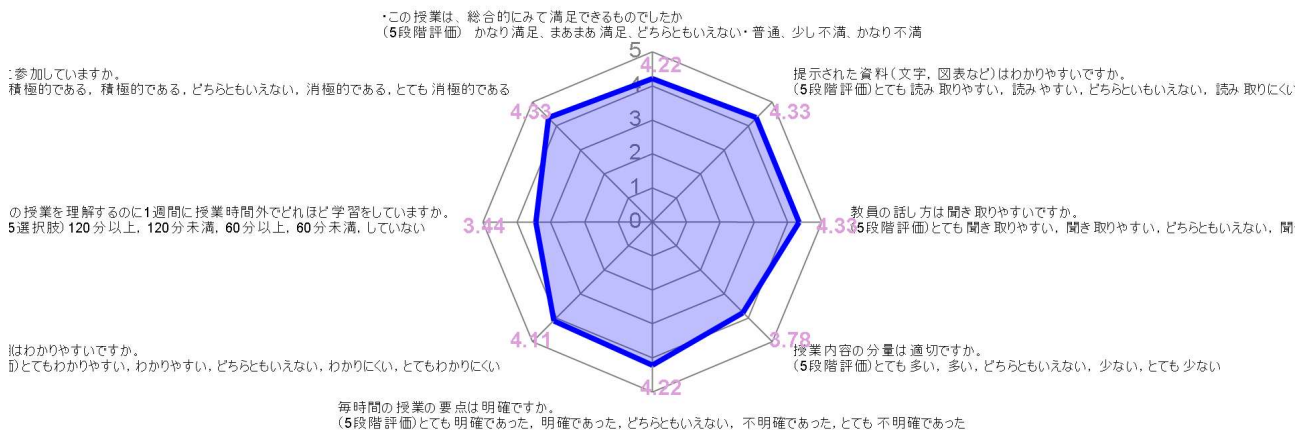
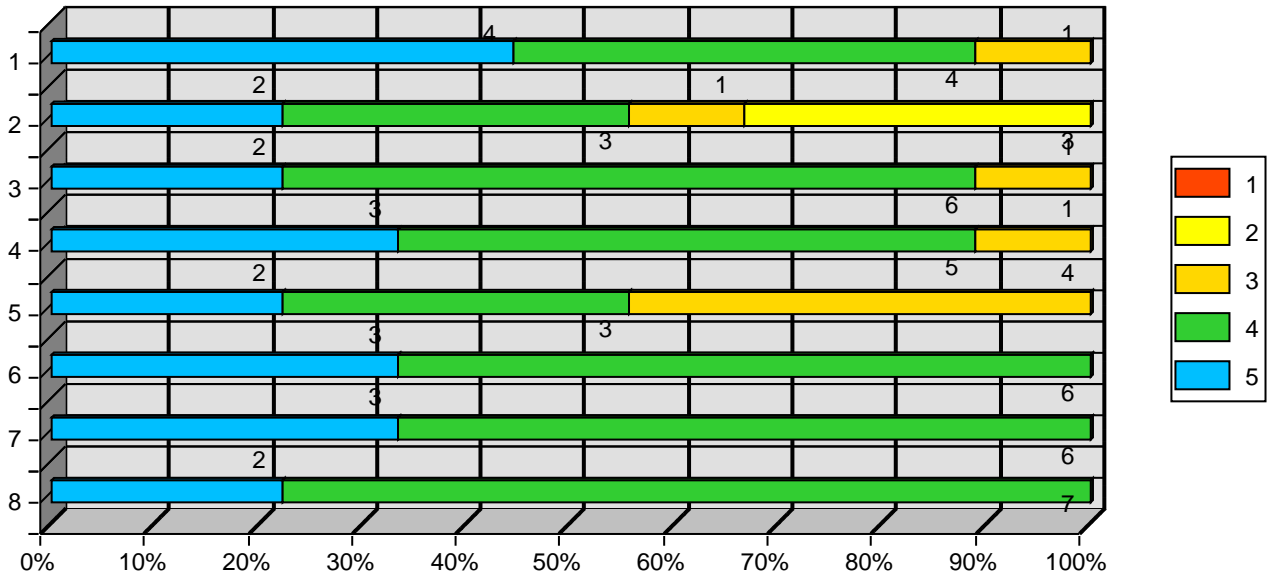
開講年度 2022年度 月曜日4時限 中田 修
 高次脳機能障害作業療法学Ⅱ(各論)

アンケート総数 9枚

5段階評価	5:5	4:4	3:3	2:2	1:1
-------	-----	-----	-----	-----	-----

- この授業に積極的に参加していますか。
- この授業を理解するのに1週間に授業時間外でどれほど学習をしています
- 教員の説明はわかりやすいですか。
- 毎時間の授業の要点は明確ですか。
- 授業内容の分量は適切ですか。
- 教員の話し方は聞き取りやすいですか。
- 提示された資料(文字, 図表など)はわかりやすいですか。
- この授業は、総合的にみて満足できるものでしたか

評価	5	4	3	2	1	平均
1. 集計	4	4	1	0	0	4.33
2. 集計	2	3	1	3	0	3.44
3. 集計	2	6	1	0	0	4.11
4. 集計	3	5	1	0	0	4.22
5. 集計	2	3	4	0	0	3.78
6. 集計	3	6	0	0	0	4.33
7. 集計	3	6	0	0	0	4.33
8. 集計	2	7	0	0	0	4.22



2022年度

授業評価アンケート(集計表)

開講年度

2022年度

水曜日1時限

坪内 善仁

地域作業療法学Ⅱ(各論)

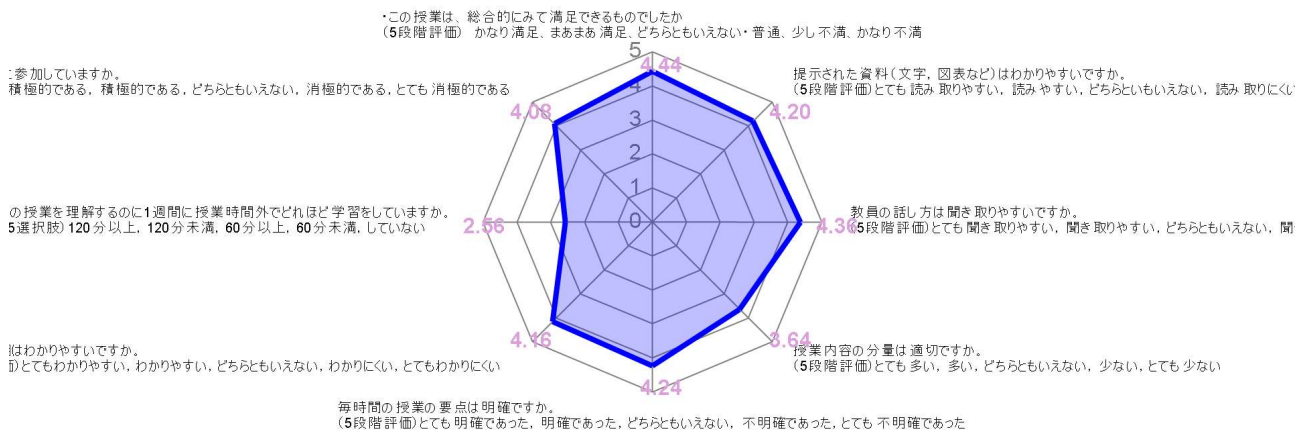
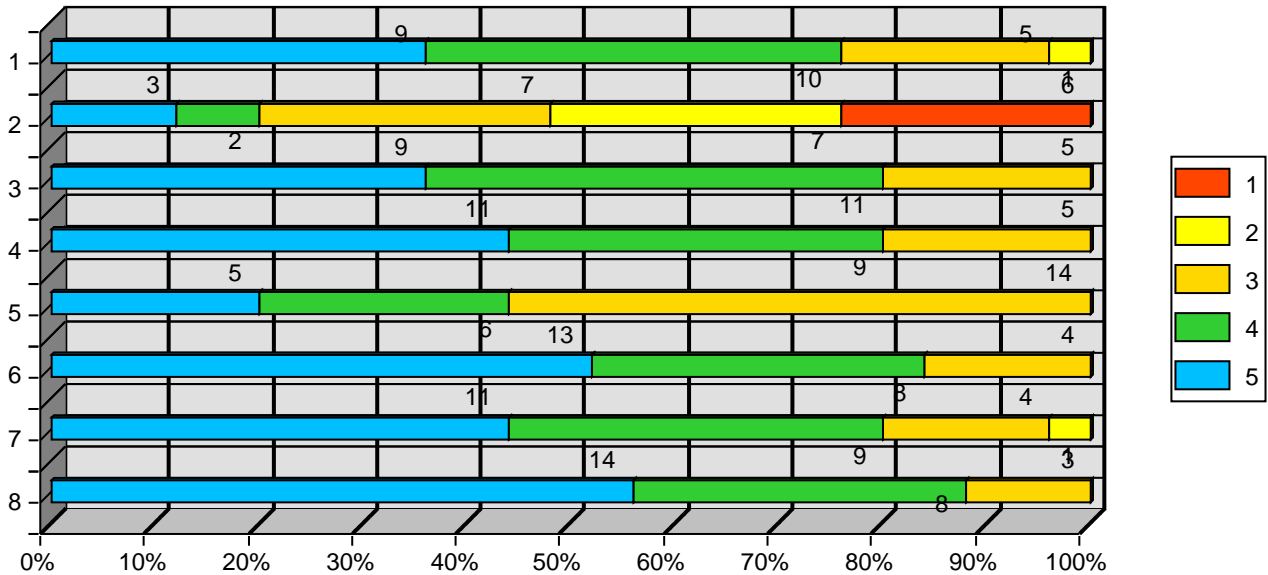
アンケート総数

25枚

5段階評価	5:5	4:4	3:3	2:2	1:1
-------	-----	-----	-----	-----	-----

- この授業に積極的に参加していますか。
- この授業を理解するのに1週間に授業時間外でどれほど学習をしています
- 教員の説明はわかりやすいですか。
- 毎時間の授業の要点は明確ですか。
- 授業内容の分量は適切ですか。
- 教員の話し方は聞き取りやすいですか。
- 提示された資料(文字, 図表など)はわかりやすいですか。
- この授業は、総合的にみて満足できるものでしたか

評価	5	4	3	2	1	平均
1. 集計	9	10	5	1	0	4.08
2. 集計	3	2	7	7	6	2.56
3. 集計	9	11	5	0	0	4.16
4. 集計	11	9	5	0	0	4.24
5. 集計	5	6	14	0	0	3.64
6. 集計	13	8	4	0	0	4.36
7. 集計	11	9	4	1	0	4.2
8. 集計	14	8	3	0	0	4.44



2022年度

授業評価アンケート(集計表)

開講年度

2022年度

木曜日1時限

山形 力生

生活環境整備論

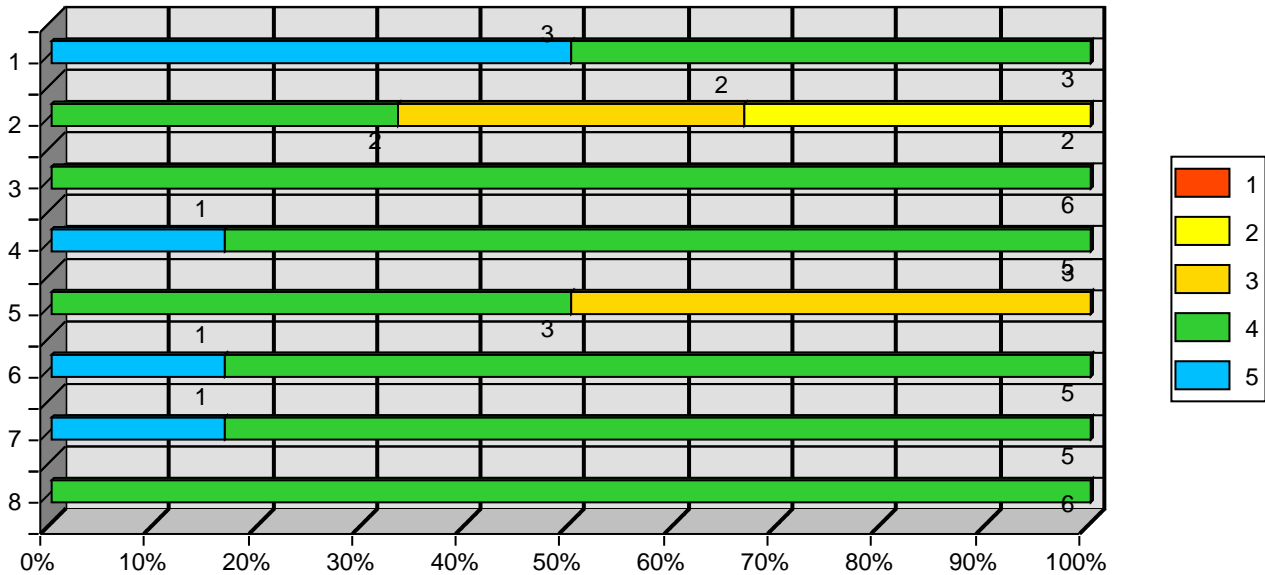
アンケート総数

6枚

5段階評価	5:5	4:4	3:3	2:2	1:1
-------	-----	-----	-----	-----	-----

- この授業に積極的に参加していますか。
- この授業を理解するのに1週間に授業時間外でどれほど学習をしています
- 教員の説明はわかりやすいですか。
- 毎時間の授業の要点は明確ですか。
- 授業内容の分量は適切ですか。
- 教員の話し方は聞き取りやすいですか。
- 提示された資料(文字, 図表など)はわかりやすいですか。
- この授業は、総合的にみて満足できるものでしたか

評価	5	4	3	2	1	平均
1. 集計	3	3	0	0	0	4.5
2. 集計	0	2	2	2	0	3
3. 集計	0	6	0	0	0	4
4. 集計	1	5	0	0	0	4.17
5. 集計	0	3	3	0	0	3.5
6. 集計	1	5	0	0	0	4.17
7. 集計	1	5	0	0	0	4.17
8. 集計	0	6	0	0	0	4



この授業は、総合的にみて満足できるものでしたか
(5段階評価) かなり満足、まあまあ満足、どちらともいえない・普通、少し不満、かなり不満

参加していますか。
積極的である、積極的である、どちらともいえない、消極的である、とても消極的である

提示された資料(文字, 図表など)はわかりやすいですか。
(5段階評価) とても読み取りやすい、読みやすい、どちらともいえない、読み取りにくい

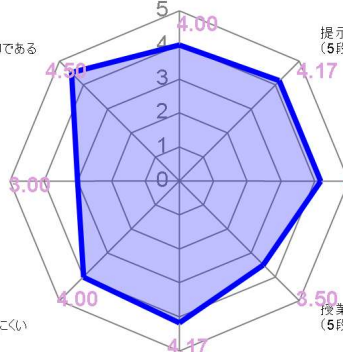
この授業を理解するのに1週間に授業時間外でどれほど学習をしていますか。
5選択(脱) 120分以上、120分未満、60分以上、60分未満、していない

教員の話し方は聞き取りやすいですか。
(5段階評価) とても聞き取りやすい、聞き取りやすい、どちらともいえない、聞き取りにくい

はわかりやすいですか。
とてもわかりやすい、わかりやすい、どちらともいえない、わかりにくい、とてもわかりにくい

授業内容の分量は適切ですか。
(5段階評価) とても多い、多い、どちらともいえない、少ない、とても少ない

毎時間の授業の要点は明確ですか。
(5段階評価) とても明確であった、明確であった、どちらともいえない、不明確であった、とても不明確であった



2022年度 授業評価アンケート(集計表)

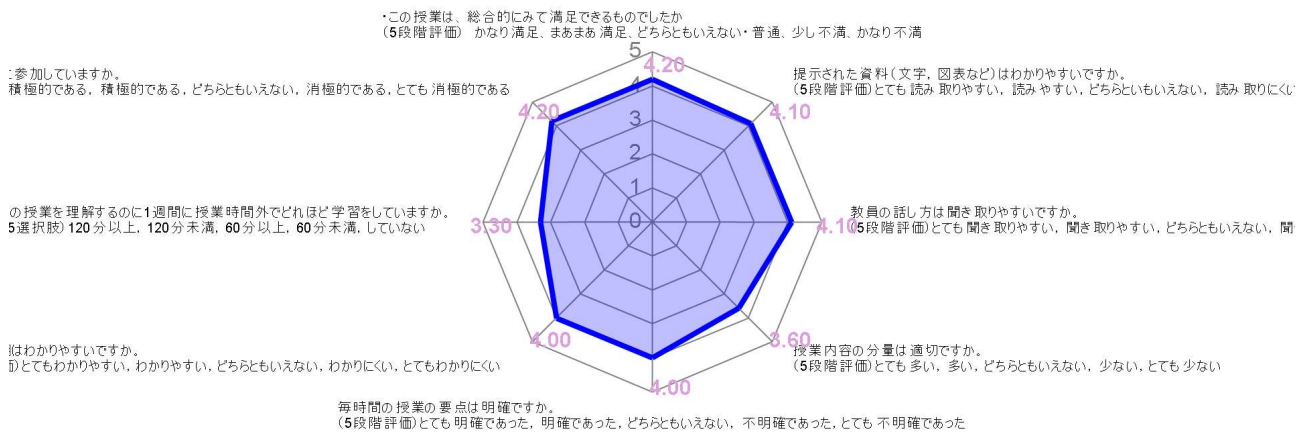
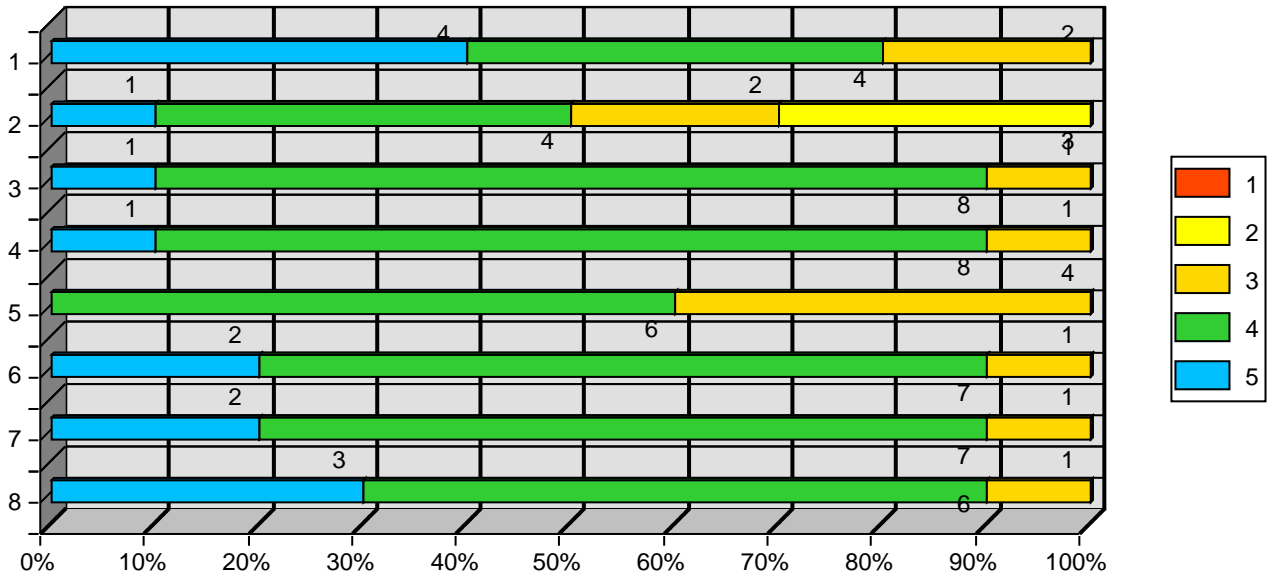
開講年度 2022年度 木曜日3時限 福原 啓太
 精神障害作業療法学Ⅱ(各論)

アンケート総数 10枚

5段階評価	5:5	4:4	3:3	2:2	1:1
-------	-----	-----	-----	-----	-----

- この授業に積極的に参加していますか。
- この授業を理解するのに1週間に授業時間外でどれほど学習をしています
- 教員の説明はわかりやすいですか。
- 毎時間の授業の要点は明確ですか。
- 授業内容の分量は適切ですか。
- 教員の話し方は聞き取りやすいですか。
- 提示された資料(文字, 図表など)はわかりやすいですか。
- この授業は、総合的にみて満足できるものでしたか

評価	5	4	3	2	1	平均
集計	4	4	2	0	0	4.2
集計	1	4	2	3	0	3.3
集計	1	8	1	0	0	4
集計	1	8	1	0	0	4
集計	0	6	4	0	0	3.6
集計	2	7	1	0	0	4.1
集計	2	7	1	0	0	4.1
集計	3	6	1	0	0	4.2



2022年度

授業評価アンケート(集計表)

開講年度

2022年度

木曜日3時限

柴田 政彦

痛み学概論

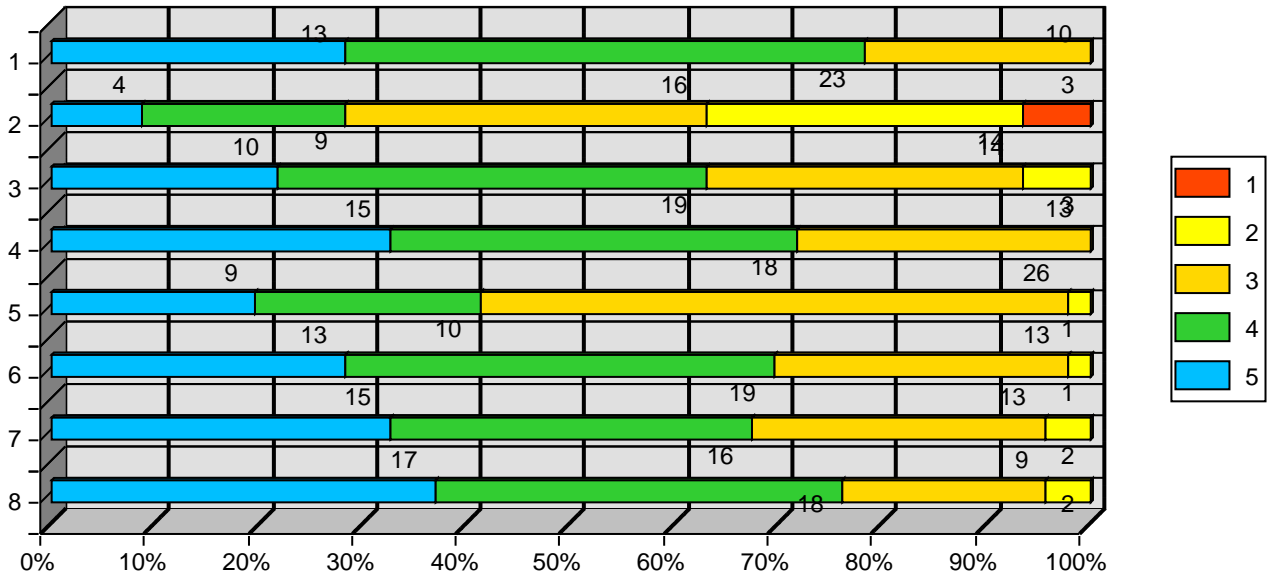
アンケート総数

46 枚

5段階評価	5:5	4:4	3:3	2:2	1:1
-------	-----	-----	-----	-----	-----

1. この授業に積極的に参加していますか。
2. この授業を理解するのに1週間に授業時間外でどれほど学習をしています
3. 教員の説明はわかりやすいですか。
4. 毎時間の授業の要点は明確ですか。
5. 授業内容の分量は適切ですか。
6. 教員の話し方は聞き取りやすいですか。
7. 提示された資料(文字, 図表など)はわかりやすいですか。
8. この授業は、総合的にみて満足できるものでしたか

評価	5	4	3	2	1	平均
集計	13	23	10	0	0	4.07
集計	4	9	16	14	3	2.93
集計	10	19	14	3	0	3.78
集計	15	18	13	0	0	4.04
集計	9	10	26	1	0	3.59
集計	13	19	13	1	0	3.96
集計	15	16	13	2	0	3.96
集計	17	18	9	2	0	4.09



この授業は、総合的にみて満足できるものでしたか
(5段階評価) かなり満足、まあまあ満足、どちらともいえない・普通、少し不満、かなり不満

参加していますか。
積極的である、積極的である、どちらともいえない、消極的である、とても消極的である

提示された資料(文字, 図表など)はわかりやすいですか。
(5段階評価) とても読み取りやすい、読みやすい、どちらともいえない、読み取りにくい

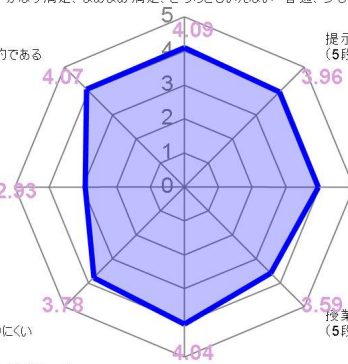
この授業を理解するのに1週間に授業時間外でどれほど学習をしていますか。
5選択(脱) 120分以上、120分未満、60分以上、60分未満、していない

教員の話し方は聞き取りやすいですか。
(5段階評価) とても聞き取りやすい、聞き取りやすい、どちらともいえない、聞き取りにくい

はわかりやすいですか。
とてもわかりやすい、わかりやすい、どちらともいえない、わかりにくい、とてもわかりにくい

授業内容の分量は適切ですか。
(5段階評価) とても多い、多い、どちらともいえない、少ない、とても少ない

毎時間の授業の要点は明確ですか。
(5段階評価) とても明確であった、明確であった、どちらともいえない、不明確であった、とても不明確であった



2022年度 授業評価アンケート(集計表)

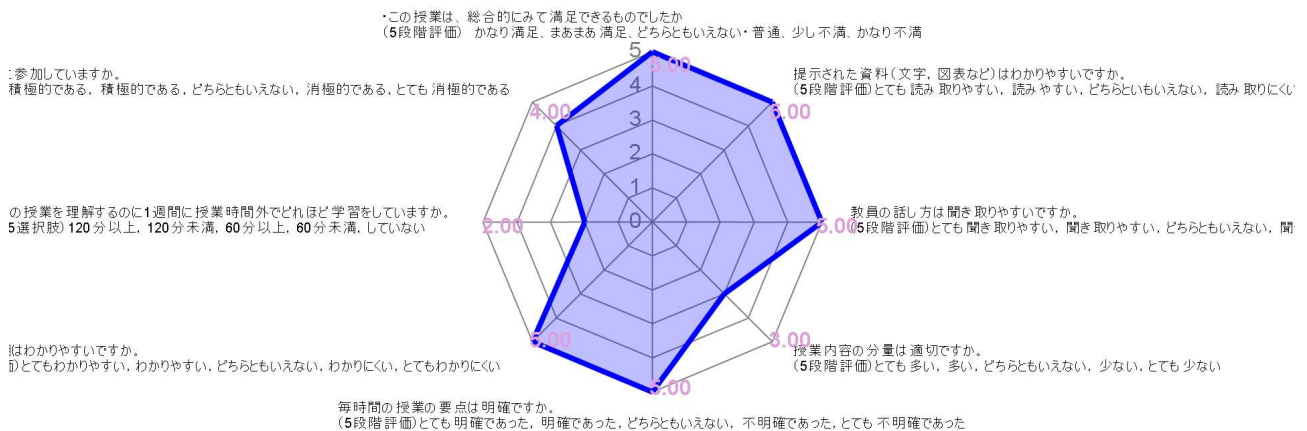
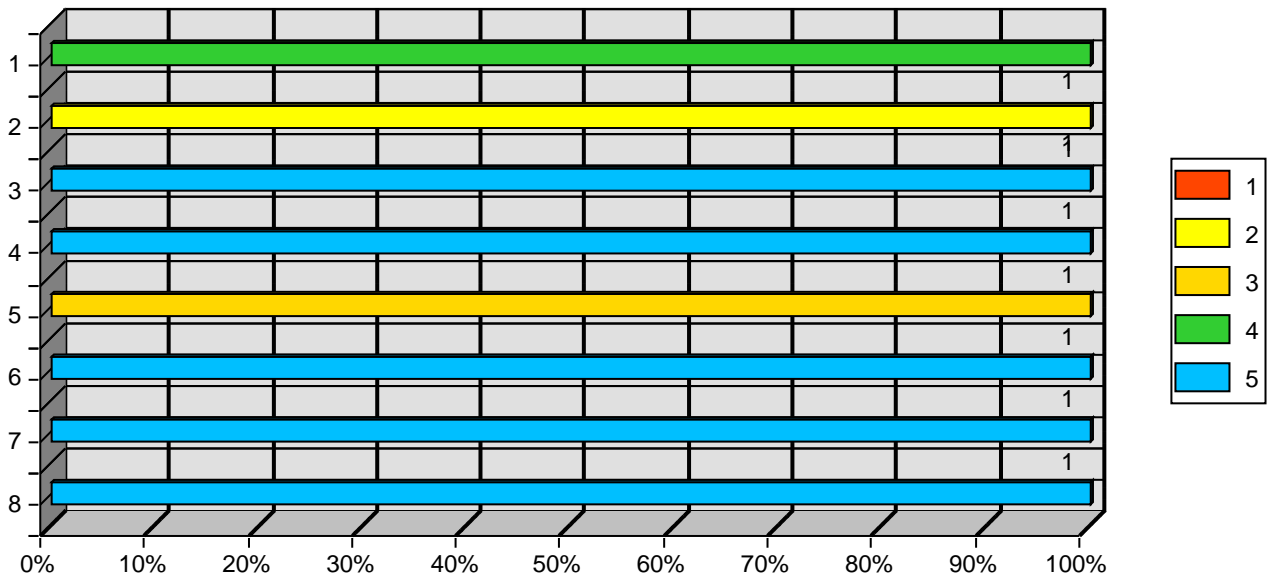
開講年度 2022年度 木曜日3時限 笹野 弘美
 福祉用具・生活環境論Ⅱ(各論)

アンケート総数 1枚

5段階評価	5:5	4:4	3:3	2:2	1:1
-------	-----	-----	-----	-----	-----

- この授業に積極的に参加していますか。
- この授業を理解するのに1週間に授業時間外でどれほど学習をしています
- 教員の説明はわかりやすいですか。
- 毎時間の授業の要点は明確ですか。
- 授業内容の分量は適切ですか。
- 教員の話し方は聞き取りやすいですか。
- 提示された資料(文字, 図表など)はわかりやすいですか。
- この授業は、総合的にみて満足できるものでしたか

評価	5	4	3	2	1	平均
集計	0	1	0	0	0	4
集計	0	0	0	1	0	2
集計	1	0	0	0	0	5
集計	1	0	0	0	0	5
集計	0	0	1	0	0	3
集計	1	0	0	0	0	5
集計	1	0	0	0	0	5
集計	1	0	0	0	0	5



2022年度

授業評価アンケート(集計表)

開講年度

2022年度

木曜日4時限

柴田 政彦

内部障害学Ⅱ(各論)

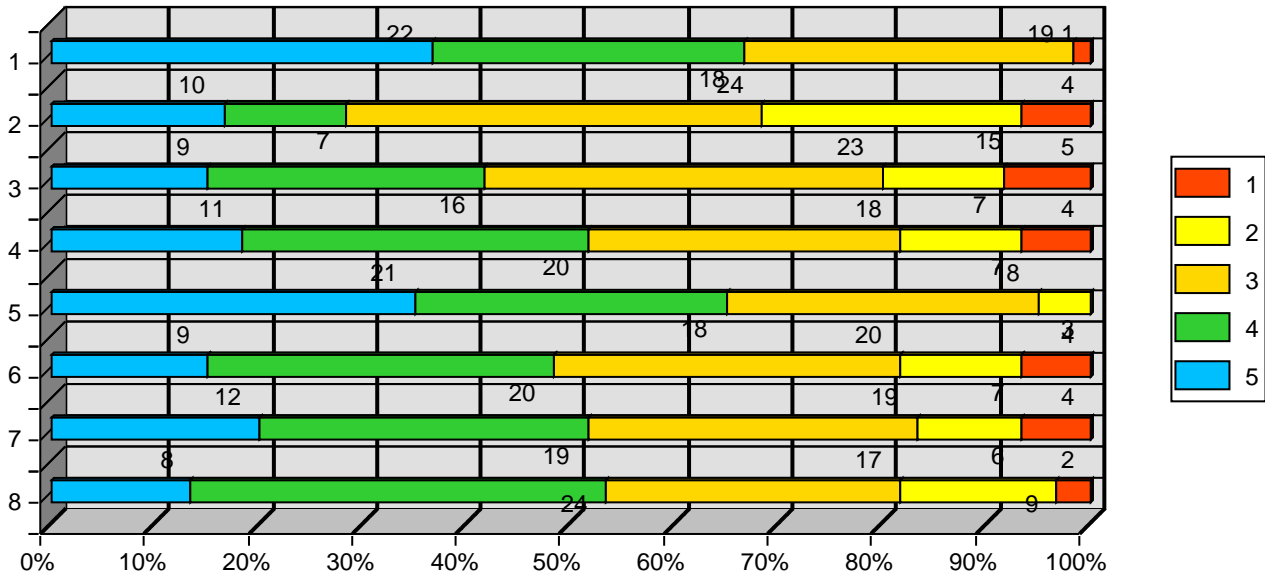
アンケート総数

60枚

5段階評価	5:5	4:4	3:3	2:2	1:1
-------	-----	-----	-----	-----	-----

1. この授業に積極的に参加していますか。
2. この授業を理解するのに1週間に授業時間外でどれほど学習をしています
3. 教員の説明はわかりやすいですか。
4. 毎時間の授業の要点は明確ですか。
5. 授業内容の分量は適切ですか。
6. 教員の話し方は聞き取りやすいですか。
7. 提示された資料(文字, 図表など)はわかりやすいですか。
8. この授業は、総合的にみて満足できるものでしたか

評価	5	4	3	2	1	平均
1	22	18	19	0	1	4
2	10	7	24	15	4	3.07
3	9	16	23	7	5	3.28
4	11	20	18	7	4	3.45
5	21	18	18	3	0	3.95
6	9	20	20	7	4	3.38
7	12	19	19	6	4	3.48
8	8	24	17	9	2	3.45



この授業は、総合的にみて満足できるものでしたか
(5段階評価) かなり満足、まあまあ満足、どちらともいえない・普通、少し不満、かなり不満

参加していますか。
積極的である、積極的である、どちらともいえない、消極的である、とても消極的である

提示された資料(文字, 図表など)はわかりやすいですか。
(5段階評価)とても読み取りやすい、読みやすい、どちらともいえない、読み取りにくい

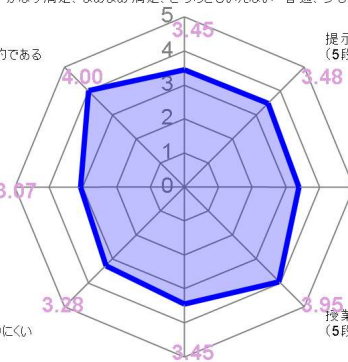
この授業を理解するのに1週間に授業時間外でどれほど学習をしていますか。
5選択(脱) 120分以上、120分未満、60分以上、60分未満、していない

教員の話し方は聞き取りやすいですか。
(5段階評価)とても聞き取りやすい、聞き取りやすい、どちらともいえない、聞き取りにくい

はわかりやすいですか。
とてもわかりやすい、わかりやすい、どちらともいえない、わかりにくい、とてもわかりにくい

授業内容の分量は適切ですか。
(5段階評価)とても多い、多い、どちらともいえない、少ない、とても少ない

毎時間の授業の要点は明確ですか。
(5段階評価)とても明確であった、明確であった、どちらともいえない、不明確であった、とても不明確であった



2022年度 授業評価アンケート(集計表)

開講年度 2022年度 木曜日5時限 福原 啓太
 作業療法評価学演習Ⅱ(精神)

アンケート総数 22枚

5段階評価	5:5	4:4	3:3	2:2	1:1
-------	-----	-----	-----	-----	-----

- この授業に積極的に参加していますか。
- この授業を理解するのに1週間に授業時間外でどれほど学習をしています
- 教員の説明はわかりやすいですか。
- 毎時間の授業の要点は明確ですか。
- 授業内容の分量は適切ですか。
- 教員の話し方は聞き取りやすいですか。
- 提示された資料(文字, 図表など)はわかりやすいですか。
- この授業は、総合的にみて満足できるものでしたか

評価	5	4	3	2	1	平均
1. 集計	7	9	5	1	0	4
2. 集計	1	2	11	7	1	2.77
3. 集計	7	9	4	2	0	3.95
4. 集計	6	11	5	0	0	4.05
5. 集計	3	8	10	1	0	3.59
6. 集計	9	11	2	0	0	4.32
7. 集計	7	11	3	1	0	4.09
8. 集計	7	12	3	0	0	4.18

