

2022年度 授業評価アンケート(集計表)

開講年度 2022年度

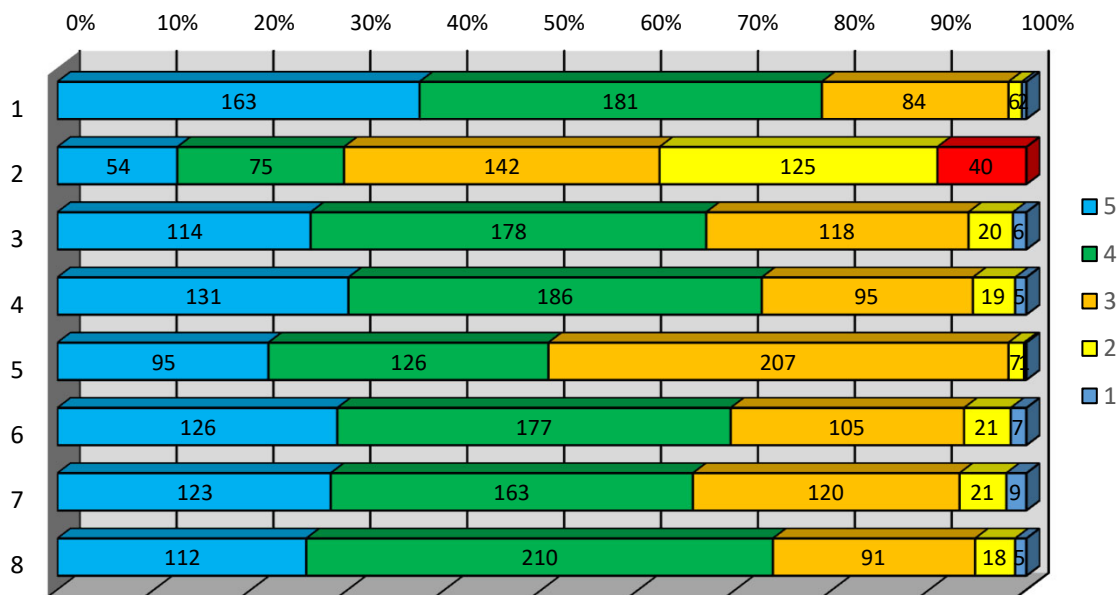
リハビリテーション学科 専門科目 全体

アンケート総数 436 枚

5段階評価	5:5	4:4	3:3	2:2	1:1
-------	-----	-----	-----	-----	-----

- 1.この授業に積極的に参加していますか。
- 2.この授業を理解するのに1週間に授業時間外でどれほど学習をしていますか。
- 3.教員の説明はわかりやすいですか。
- 4.毎時間の授業の要点は明確ですか。
- 5.授業内容の分量は適切ですか。
- 6.教員の話し方は聞き取りやすいですか。
- 7.提示された資料(文字, 図表など)はわかりやすいですか。
- 8.この授業は、総合的にみて満足できるものでしたか。

	5	4	3	2	1	平均
集計	163	181	84	6	2	4.14
集計	54	75	142	125	40	2.95
集計	114	178	118	20	6	3.86
集計	131	186	95	19	5	3.96
集計	95	126	207	7	1	3.70
集計	126	177	105	21	7	3.90
集計	123	163	120	21	9	3.85
集計	112	210	91	18	5	3.93

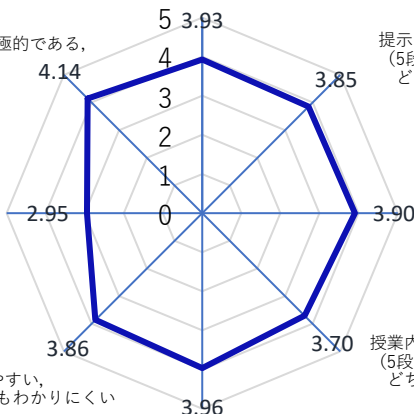


この授業は、総合的に見て満足できるものでしたか
(5段階評価) かなり満足、まあまあ満足、
どちらともいえない・普通、少し不満、かなり不満

この授業に積極的に参加していますか。
(5段階評価) とても積極的である、積極的である、
どちらともいえない、消極的である、
とても消極的である

この授業を理解するのに1週間に授業時間外で
どれほど学習をしていますか。
(5選択肢) 120分以上、120分未満、60分以上、
60分未満、していない

教員の説明はわかりやすいですか。
(5段階評価) とてもわかりやすい、わかりやすい、
どちらともいえない、わかりにくい、とてもわかりにくい



提示された資料(文字, 図表など)はわかりやすいですか。
(5段階評価) とても読み取りやすい、読みやすい、
どちらともいえない、読み取りにくい、とても読み取りにくい

教員の話し方は聞き取りやすいですか。
(5段階評価) とても聞き取りやすい、聞き取りやすい、
どちらともいえない、聞き取りにくい、
かなり聞き取りにくい

授業内容の分量は適切ですか。
(5段階評価) とても多い、多い、
どちらともいえない、少ない、とても少ない

毎時間の授業の要点は明確ですか。
(5段階評価) とても明確であった、明確であった、
どちらともいえない、不明確であった、とても不明確であった

2022年度

授業評価アンケート(集計表)

開講年度

2022年度

月曜日1時限

飯塚 照史

人体構造実習

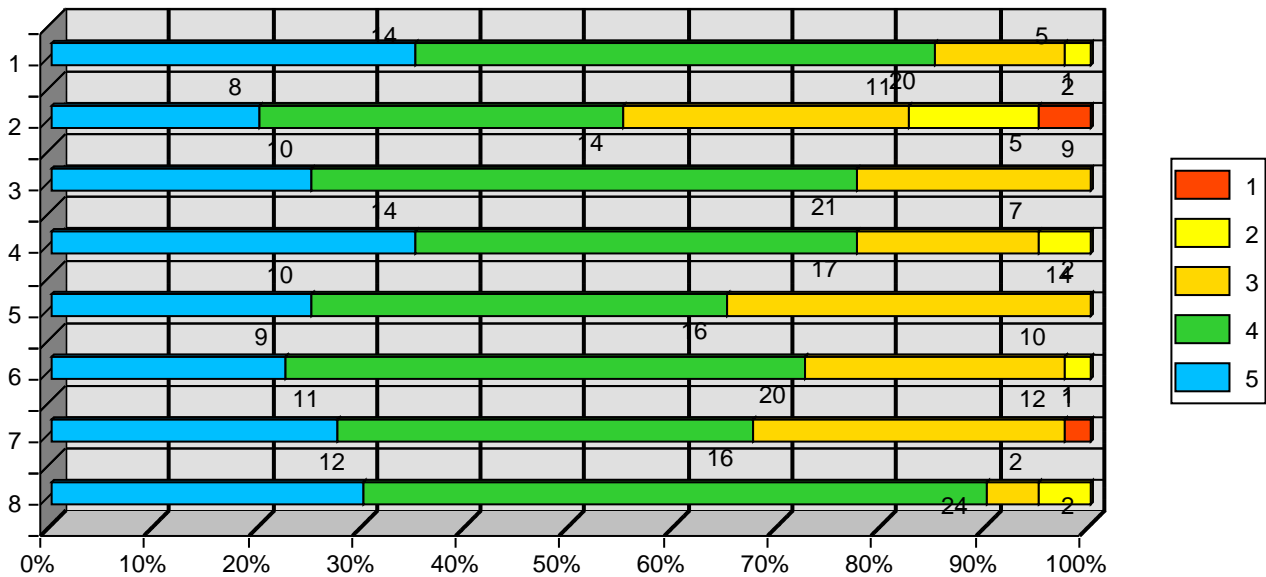
アンケート総数

40枚

5段階評価	5:5	4:4	3:3	2:2	1:1
-------	-----	-----	-----	-----	-----

- この授業に積極的に参加していますか。
- この授業を理解するのに1週間に授業時間外でどれほど学習をしています
- 教員の説明はわかりやすいですか。
- 毎時間の授業の要点は明確ですか。
- 授業内容の分量は適切ですか。
- 教員の話し方は聞き取りやすいですか。
- 提示された資料(文字, 図表など)はわかりやすいですか。
- この授業は、総合的にみて満足できるものでしたか

評価	5	4	3	2	1	平均
1	14	20	5	1	0	4.18
2	8	14	11	5	2	3.53
3	10	21	9	0	0	4.03
4	14	17	7	2	0	4.08
5	10	16	14	0	0	3.9
6	9	20	10	1	0	3.93
7	11	16	12	0	1	3.9
8	12	24	2	2	0	4.15



この授業は、総合的にみて満足できるものでしたか
(5段階評価) かなり満足、まあまあ満足、どちらともいえない・普通、少し不満、かなり不満

参加していますか。
積極的である、積極的である、どちらともいえない、消極的である、とても消極的である

提示された資料(文字, 図表など)はわかりやすいですか。
(5段階評価)とても読み取りやすい、読みやすい、どちらともいえない、読み取りにくい

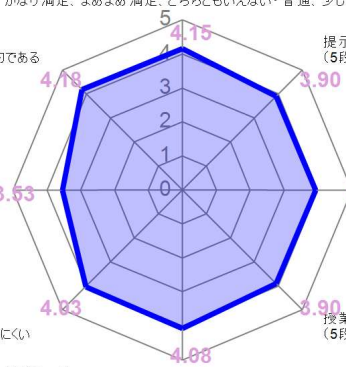
この授業を理解するのに1週間に授業時間外でどれほど学習をしていますか。
5選択(脱) 120分以上、120分未満、60分以上、60分未満、していない

教員の話し方は聞き取りやすいですか。
(5段階評価)とても聞き取りやすい、聞き取りやすい、どちらともいえない、聞き取りにくい

はわかりやすいですか。
とてもわかりやすい、わかりやすい、どちらともいえない、わかりにくい、とてもわかりにくい

授業内容の分量は適切ですか。
(5段階評価)とても多い、多い、どちらともいえない、少ない、とても少ない

毎時間の授業の要点は明確ですか。
(5段階評価)とても明確であった、明確であった、どちらともいえない、不明確であった、とても不明確であった



2022年度

授業評価アンケート(集計表)

開講年度

2022年度

月曜日3時限

城野 靖朋

運動学演習

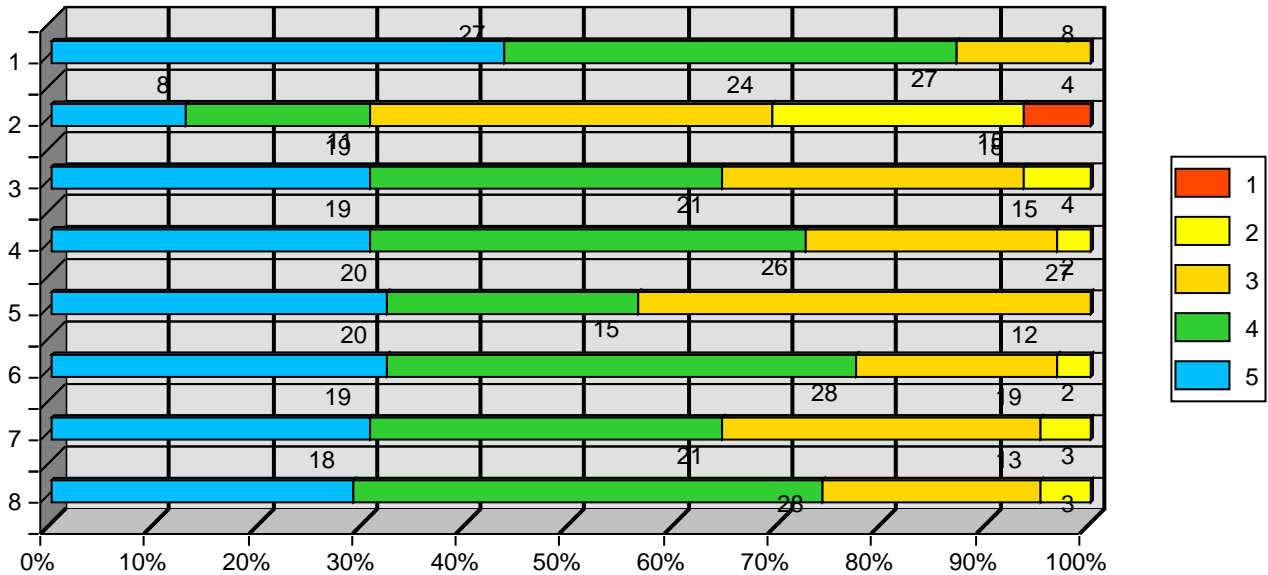
アンケート総数

62 枚

5段階評価	5:5	4:4	3:3	2:2	1:1
-------	-----	-----	-----	-----	-----

1. この授業に積極的に参加していますか。
2. この授業を理解するのに1週間に授業時間外でどれほど学習をしています
3. 教員の説明はわかりやすいですか。
4. 毎時間の授業の要点は明確ですか。
5. 授業内容の分量は適切ですか。
6. 教員の話し方は聞き取りやすいですか。
7. 提示された資料(文字, 図表など)はわかりやすいですか。
8. この授業は、総合的にみて満足できるものでしたか

評価	5	4	3	2	1	平均
1. 集計	27	27	8	0	0	4.31
2. 集計	8	11	24	15	4	3.06
3. 集計	19	21	18	4	0	3.89
4. 集計	19	26	15	2	0	4
5. 集計	20	15	27	0	0	3.89
6. 集計	20	28	12	2	0	4.06
7. 集計	19	21	19	3	0	3.9
8. 集計	18	28	13	3	0	3.98



この授業は、総合的にみて満足できるものでしたか
(5段階評価) かなり満足、まあまあ満足、どちらともいえない・普通、少し不満、かなり不満

参加していますか。
積極的である、積極的である、どちらともいえない、消極的である、とても消極的である

提示された資料(文字, 図表など)はわかりやすいですか。
(5段階評価) とても読み取りやすい、読みやすい、どちらともいえない、読み取りにくい

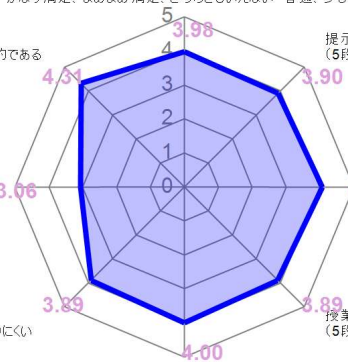
この授業を理解するのに1週間に授業時間外でどれほど学習をしていますか。
5選択(脱) 120分以上、120分未満、60分以上、60分未満、していない

教員の話し方は聞き取りやすいですか。
(5段階評価) とても聞き取りやすい、聞き取りやすい、どちらともいえない、聞き取りにくい

はわかりやすいですか。
とてもわかりやすい、わかりやすい、どちらともいえない、わかりにくい、とてもわかりにくい

授業内容の分量は適切ですか。
(5段階評価) とても多い、多い、どちらともいえない、少ない、とても少ない

毎時間の授業の要点は明確ですか。
(5段階評価) とても明確であった、明確であった、どちらともいえない、不明確であった、とても不明確であった



2022年度

授業評価アンケート(集計表)

開講年度

2022年度

月曜日4時限

阿波 邦彦

人体生理機能実習

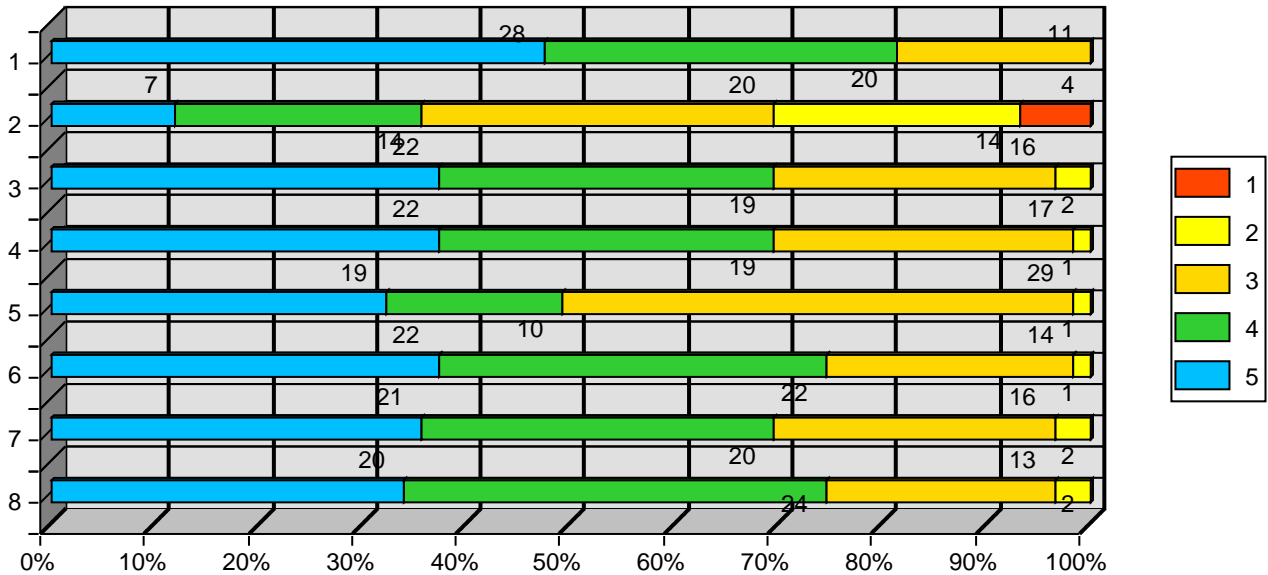
アンケート総数

59 枚

5段階評価	5:5	4:4	3:3	2:2	1:1
-------	-----	-----	-----	-----	-----

- この授業に積極的に参加していますか。
- この授業を理解するのに1週間に授業時間外でどれほど学習をしています
- 教員の説明はわかりやすいですか。
- 毎時間の授業の要点は明確ですか。
- 授業内容の分量は適切ですか。
- 教員の話し方は聞き取りやすいですか。
- 提示された資料(文字, 図表など)はわかりやすいですか。
- この授業は、総合的にみて満足できるものでしたか

評価	5	4	3	2	1	平均
1. 集計	28	20	11	0	0	4.29
2. 集計	7	14	20	14	4	3.1
3. 集計	22	19	16	2	0	4.03
4. 集計	22	19	17	1	0	4.05
5. 集計	19	10	29	1	0	3.8
6. 集計	22	22	14	1	0	4.1
7. 集計	21	20	16	2	0	4.02
8. 集計	20	24	13	2	0	4.05



この授業は、総合的にみて満足できるものでしたか
(5段階評価) かなり満足、まあまあ満足、どちらともいえない・普通、少し不満、かなり不満

参加していますか。
積極的である、積極的である、どちらともいえない、消極的である、とても消極的である

提示された資料(文字, 図表など)はわかりやすいですか。
(5段階評価) とても読み取りやすい、読みやすい、どちらともいえない、読み取りにくい

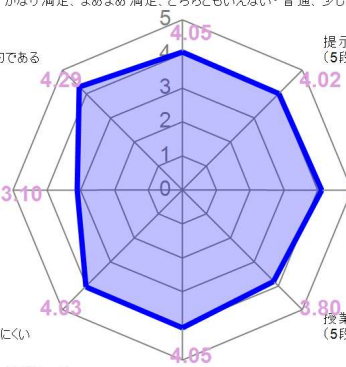
この授業を理解するのに1週間に授業時間外でどれほど学習をしていますか。
5選択(脱) 120分以上、120分未満、60分以上、60分未満、していない

教員の話し方は聞き取りやすいですか。
(5段階評価) とても聞き取りやすい、聞き取りやすい、どちらともいえない、聞き取りにくい

はわかりやすいですか。
とてもわかりやすい、わかりやすい、どちらともいえない、わかりにくい、とてもわかりにくい

授業内容の分量は適切ですか。
(5段階評価) とても多い、多い、どちらともいえない、少ない、とても少ない

毎時間の授業の要点は明確ですか。
(5段階評価) とても明確であった、明確であった、どちらともいえない、不明確であった、とても不明確であった



2022年度

授業評価アンケート(集計表)

開講年度

2022年度

月曜日4時限

山形 力生

日常生活支援学 I (総論)

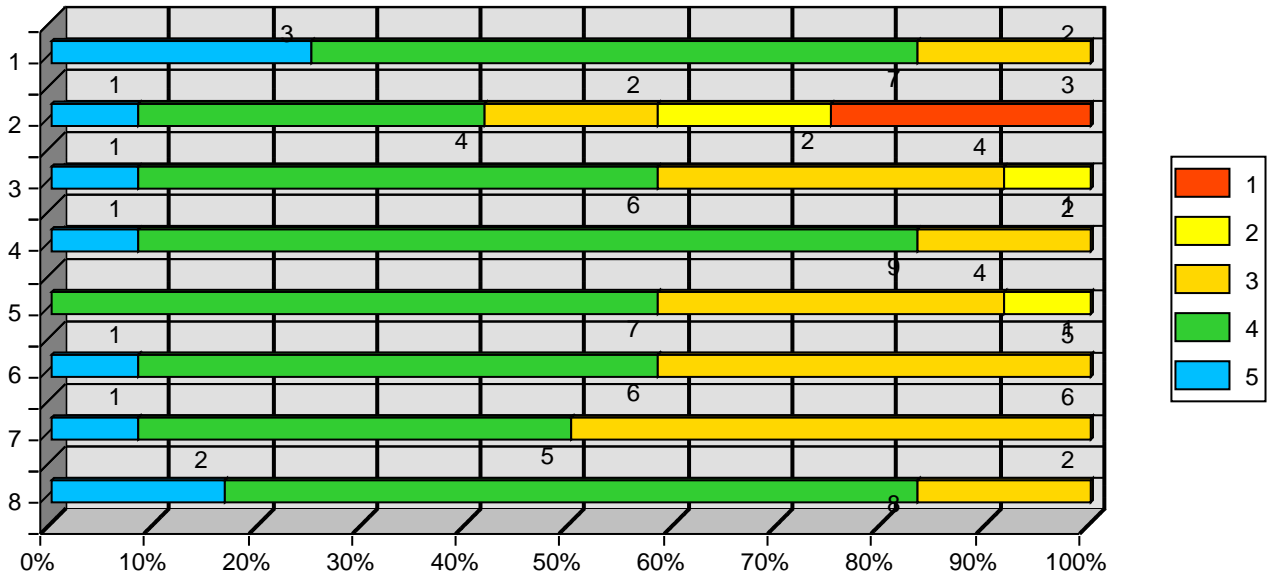
アンケート総数

12 枚

5段階評価	5:5	4:4	3:3	2:2	1:1
-------	-----	-----	-----	-----	-----

- この授業に積極的に参加していますか。
- この授業を理解するのに1週間に授業時間外でどれほど学習をしています
- 教員の説明はわかりやすいですか。
- 毎時間の授業の要点は明確ですか。
- 授業内容の分量は適切ですか。
- 教員の話し方は聞き取りやすいですか。
- 提示された資料(文字, 図表など)はわかりやすいですか。
- この授業は、総合的にみて満足できるものでしたか

評価	5	4	3	2	1	平均
集計	3	7	2	0	0	4.08
集計	1	4	2	2	3	2.83
集計	1	6	4	1	0	3.58
集計	1	9	2	0	0	3.92
集計	0	7	4	1	0	3.5
集計	1	6	5	0	0	3.67
集計	1	5	6	0	0	3.58
集計	2	8	2	0	0	4



この授業は、総合的にみて満足できるものでしたか
(5段階評価) かなり満足、まあまあ満足、どちらともいえない・普通、少し不満、かなり不満

参加していますか。
積極的である、積極的である、どちらともいえない、消極的である、とても消極的である

提示された資料(文字, 図表など)はわかりやすいですか。
(5段階評価)とても読み取りやすい、読みやすい、どちらともいえない、読み取りにくい

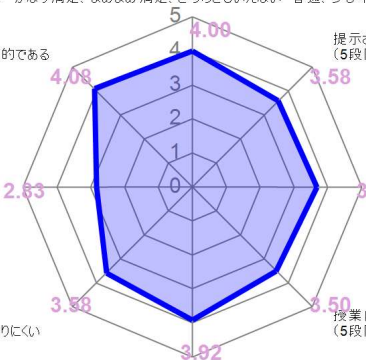
この授業を理解するのに1週間に授業時間外でどれほど学習をしていますか。
5選択(脱) 120分以上、120分未満、60分以上、60分未満、していない

教員の話し方は聞き取りやすいですか。
(5段階評価)とても聞き取りやすい、聞き取りやすい、どちらともいえない、聞き取りにくい

はわかりやすいですか。
とてもわかりやすい、わかりやすい、どちらともいえない、わかりにくい、とてもわかりにくい

授業内容の分量は適切ですか。
(5段階評価)とても多い、多い、どちらともいえない、少ない、とても少ない

毎時間の授業の要点は明確ですか。
(5段階評価)とても明確であった、明確であった、どちらともいえない、不明確であった、とても不明確であった



2022年度 授業評価アンケート(集計表)

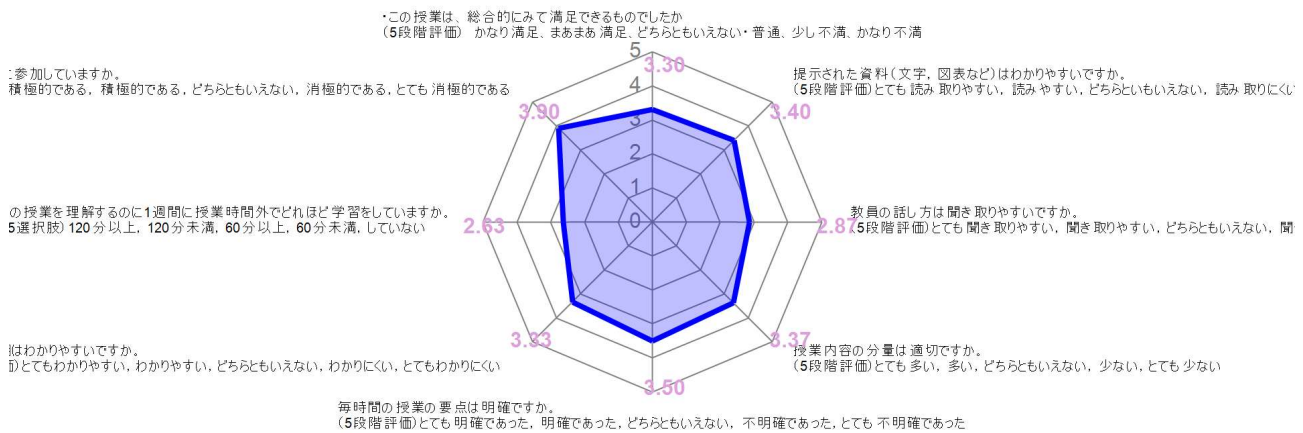
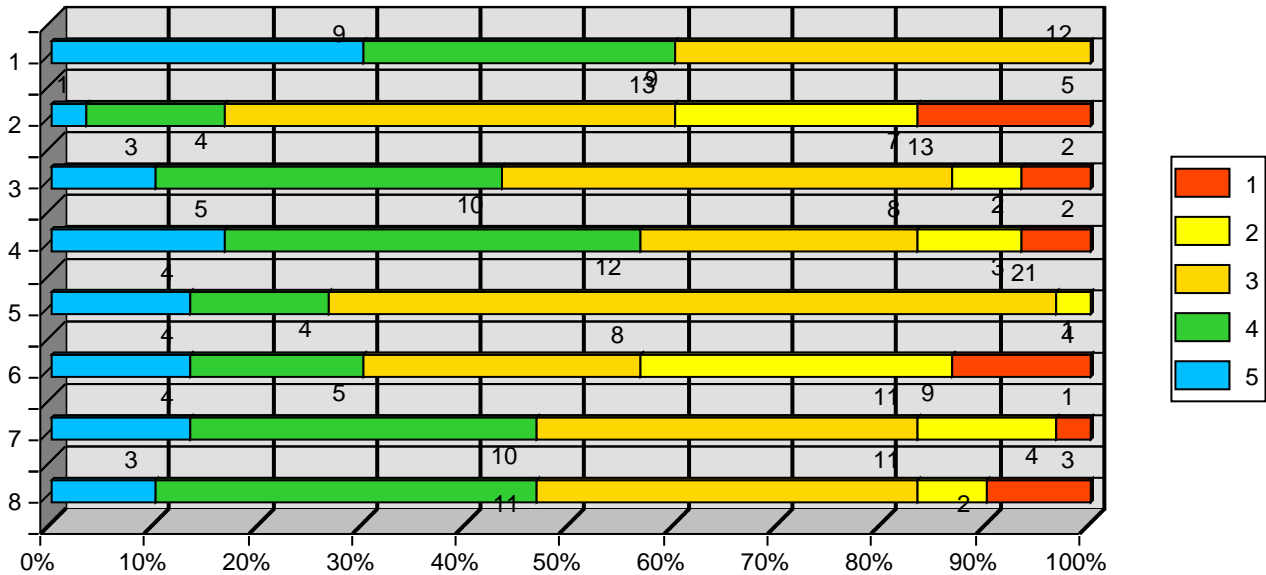
開講年度 2022年度 月曜日5時限 山形 力生
 福祉用具・生活環境論 I (総論)

アンケート総数 30枚

5段階評価	5:5	4:4	3:3	2:2	1:1
-------	-----	-----	-----	-----	-----

- この授業に積極的に参加していますか。
- この授業を理解するのに1週間に授業時間外でどれほど学習をしています
- 教員の説明はわかりやすいですか。
- 毎時間の授業の要点は明確ですか。
- 授業内容の分量は適切ですか。
- 教員の話し方は聞き取りやすいですか。
- 提示された資料(文字, 図表など)はわかりやすいですか。
- この授業は、総合的にみて満足できるものでしたか

評価	5	4	3	2	1	平均
1. 集計	9	9	12	0	0	3.9
2. 集計	1	4	13	7	5	2.63
3. 集計	3	10	13	2	2	3.33
4. 集計	5	12	8	3	2	3.5
5. 集計	4	4	21	1	0	3.37
6. 集計	4	5	8	9	4	2.87
7. 集計	4	10	11	4	1	3.4
8. 集計	3	11	11	2	3	3.3



2022年度

授業評価アンケート(集計表)

開講年度

2022年度

火曜日1時限

池田 耕二

老年期障害理学療法学

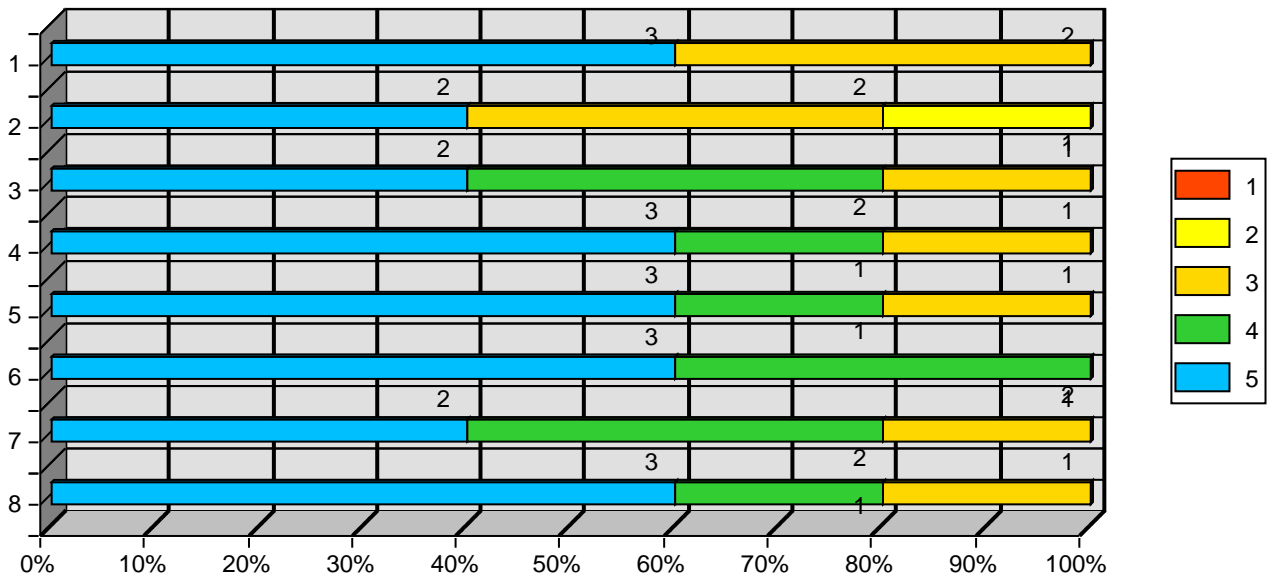
アンケート総数

6枚

5段階評価	5:5	4:4	3:3	2:2	1:1
-------	-----	-----	-----	-----	-----

- この授業に積極的に参加していますか。
- この授業を理解するのに1週間に授業時間外でどれほど学習をしています
- 教員の説明はわかりやすいですか。
- 毎時間の授業の要点は明確ですか。
- 授業内容の分量は適切ですか。
- 教員の話し方は聞き取りやすいですか。
- 提示された資料(文字, 図表など)はわかりやすいですか。
- この授業は、総合的にみて満足できるものでしたか

評価	5	4	3	2	1	平均
1. 集計	3	0	2	0	0	4.2
2. 集計	2	0	2	1	0	3.6
3. 集計	2	2	1	0	0	4.2
4. 集計	3	1	1	0	0	4.4
5. 集計	3	1	1	0	0	4.4
6. 集計	3	2	0	0	0	4.6
7. 集計	2	2	1	0	0	4.2
8. 集計	3	1	1	0	0	4.4



この授業は、総合的にみて満足できるものでしたか
(5段階評価) かなり満足、まあまあ満足、どちらともいえない・普通、少し不満、かなり不満

参加していますか。
積極的である、積極的である、どちらともいえない、消極的である、とても消極的である

提示された資料(文字, 図表など)はわかりやすいですか。
(5段階評価)とても読み取りやすい、読みやすい、どちらともいえない、読み取りにくい

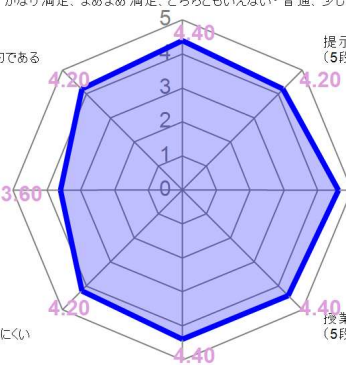
この授業を理解するのに1週間に授業時間外でどれほど学習をしていますか。
5選択(脱) 120分以上、120分未満、60分以上、60分未満、していない

教員の話し方は聞き取りやすいですか。
(5段階評価)とても聞き取りやすい、聞き取りやすい、どちらともいえない、聞き取りにくい

はわかりやすいですか。
とてもわかりやすい、わかりやすい、どちらともいえない、わかりにくい、とてもわかりにくい

授業内容の分量は適切ですか。
(5段階評価)とても多い、多い、どちらともいえない、少ない、とても少ない

毎時間の授業の要点は明確ですか。
(5段階評価)とても明確であった、明確であった、どちらともいえない、不明確であった、とても不明確であった



2022年度

授業評価アンケート(集計表)

開講年度

2022年度

火曜日1時限

山形 力生

作業療法概論

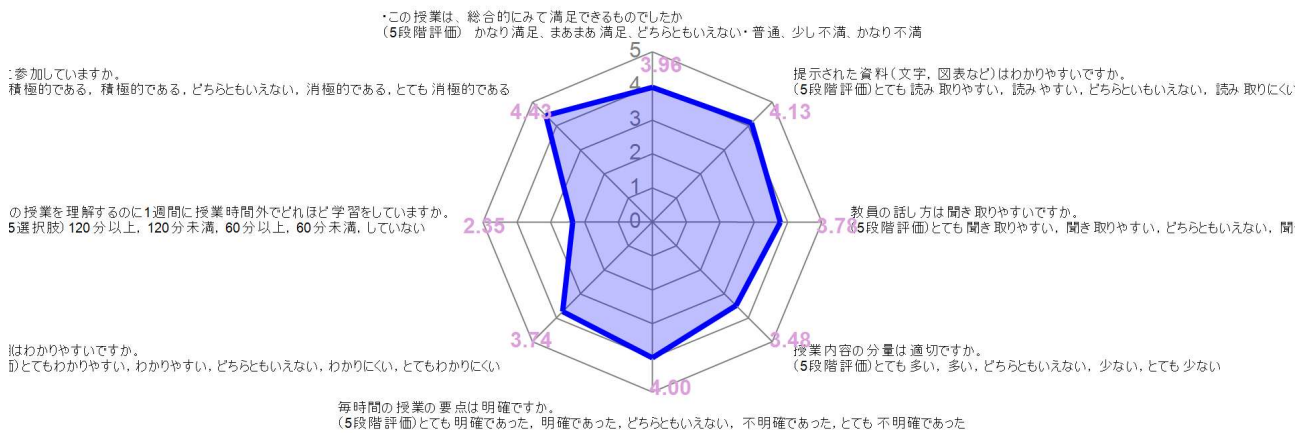
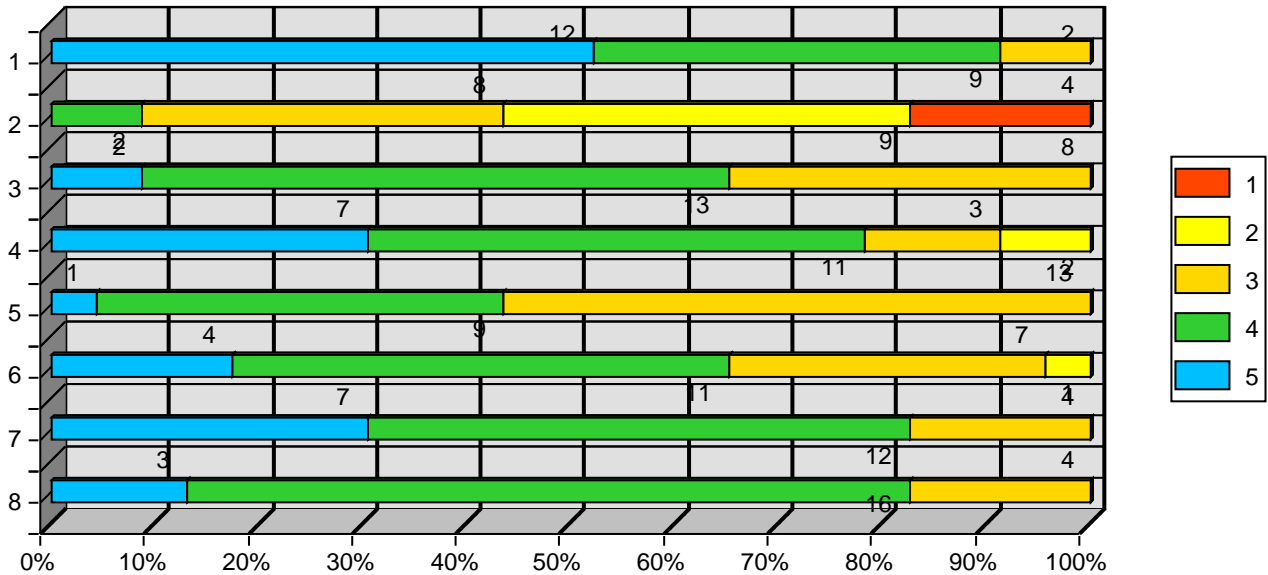
アンケート総数

23枚

5段階評価	5:5	4:4	3:3	2:2	1:1
-------	-----	-----	-----	-----	-----

- この授業に積極的に参加していますか。
- この授業を理解するのに1週間に授業時間外でどれほど学習をしていますか。
- 教員の説明はわかりやすいですか。
- 毎時間の授業の要点は明確ですか。
- 授業内容の分量は適切ですか。
- 教員の話し方は聞き取りやすいですか。
- 提示された資料(文字, 図表など)はわかりやすいですか。
- この授業は、総合的にみて満足できるものでしたか

評価	5	4	3	2	1	平均
1	12	9	2	0	0	4.43
2	0	2	8	9	4	2.35
3	2	13	8	0	0	3.74
4	7	11	3	2	0	4
5	1	9	13	0	0	3.48
6	4	11	7	1	0	3.78
7	7	12	4	0	0	4.13
8	3	16	4	0	0	3.96



2022年度

授業評価アンケート(集計表)

開講年度

2022年度

火曜日2時限

池田 耕二

地域理学療法学

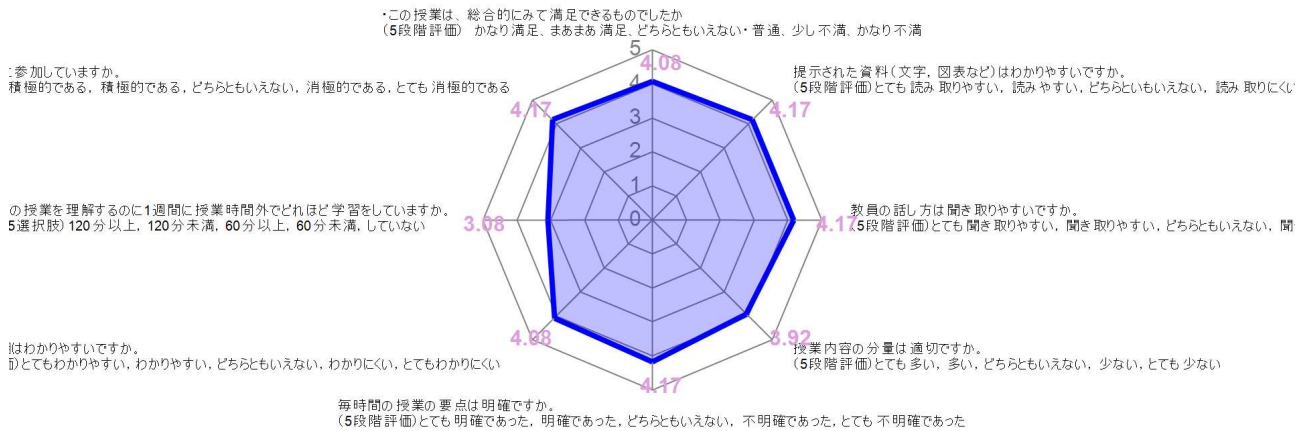
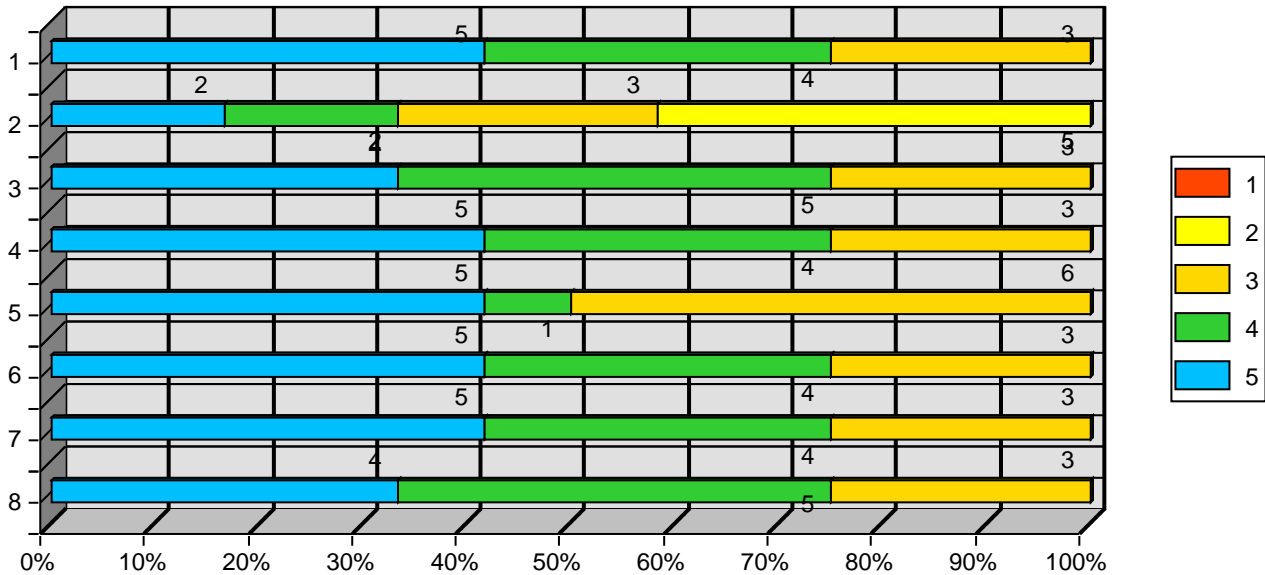
アンケート総数

24 枚

5段階評価	5:5	4:4	3:3	2:2	1:1
-------	-----	-----	-----	-----	-----

- この授業に積極的に参加していますか。
- この授業を理解するのに1週間に授業時間外でどれほど学習をしています
- 教員の説明はわかりやすいですか。
- 毎時間の授業の要点は明確ですか。
- 授業内容の分量は適切ですか。
- 教員の話し方は聞き取りやすいですか。
- 提示された資料(文字, 図表など)はわかりやすいですか。
- この授業は、総合的にみて満足できるものでしたか

評価	5	4	3	2	1	平均
集計	5	4	3	0	0	4.17
集計	2	2	3	5	0	3.08
集計	4	5	3	0	0	4.08
集計	5	4	3	0	0	4.17
集計	5	1	6	0	0	3.92
集計	5	4	3	0	0	4.17
集計	5	4	3	0	0	4.17
集計	4	5	3	0	0	4.08



2022年度 授業評価アンケート(集計表)

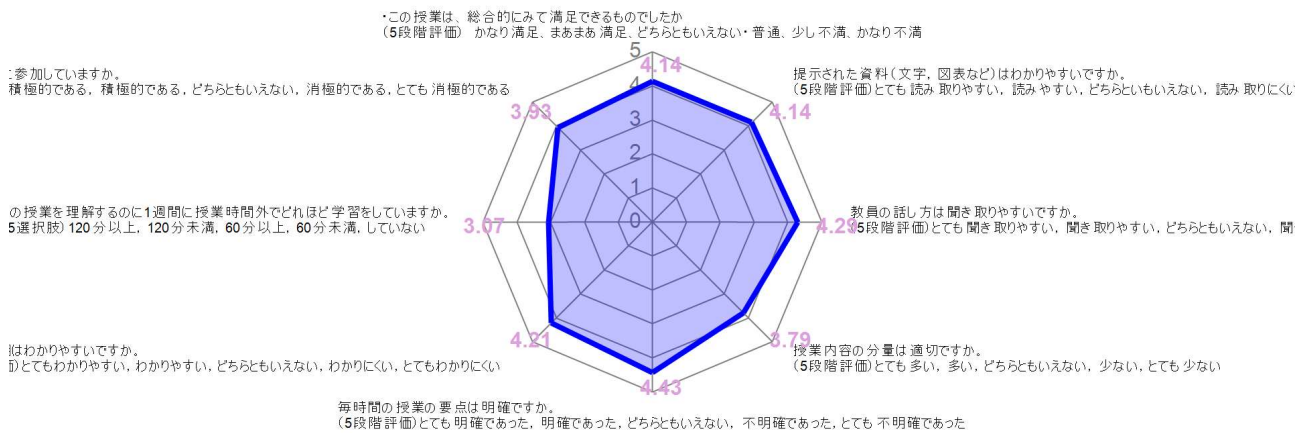
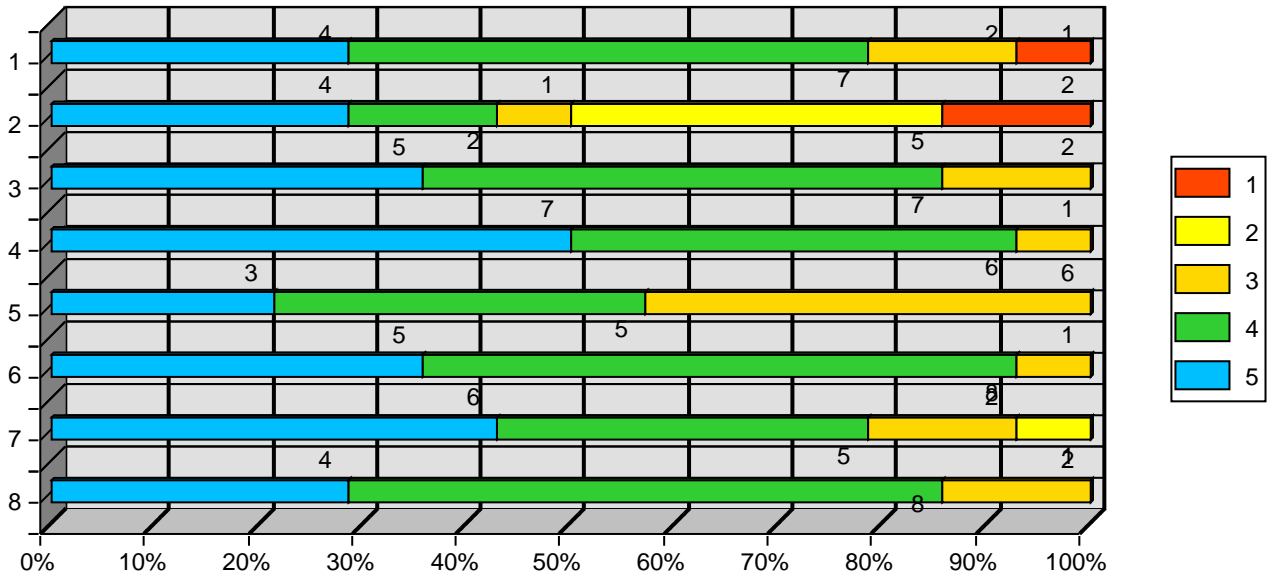
開講年度 2022年度 火曜日2時限 大浦 智子
 老年期障害作業療法学 I (総論)

アンケート総数 14 枚

5段階評価	5:5	4:4	3:3	2:2	1:1
-------	-----	-----	-----	-----	-----

- この授業に積極的に参加していますか。
- この授業を理解するのに1週間に授業時間外でどれほど学習をしています
- 教員の説明はわかりやすいですか。
- 毎時間の授業の要点は明確ですか。
- 授業内容の分量は適切ですか。
- 教員の話し方は聞き取りやすいですか。
- 提示された資料(文字, 図表など)はわかりやすいですか。
- この授業は、総合的にみて満足できるものでしたか

評価	5	4	3	2	1	平均
1	4	7	2	0	1	3.93
2	4	2	1	5	2	3.07
3	5	7	2	0	0	4.21
4	7	6	1	0	0	4.43
5	3	5	6	0	0	3.79
6	5	8	1	0	0	4.29
7	6	5	2	1	0	4.14
8	4	8	2	0	0	4.14



2022年度

授業評価アンケート(集計表)

開講年度

2022年度

火曜日3時限

滝本 幸治

運動学入門

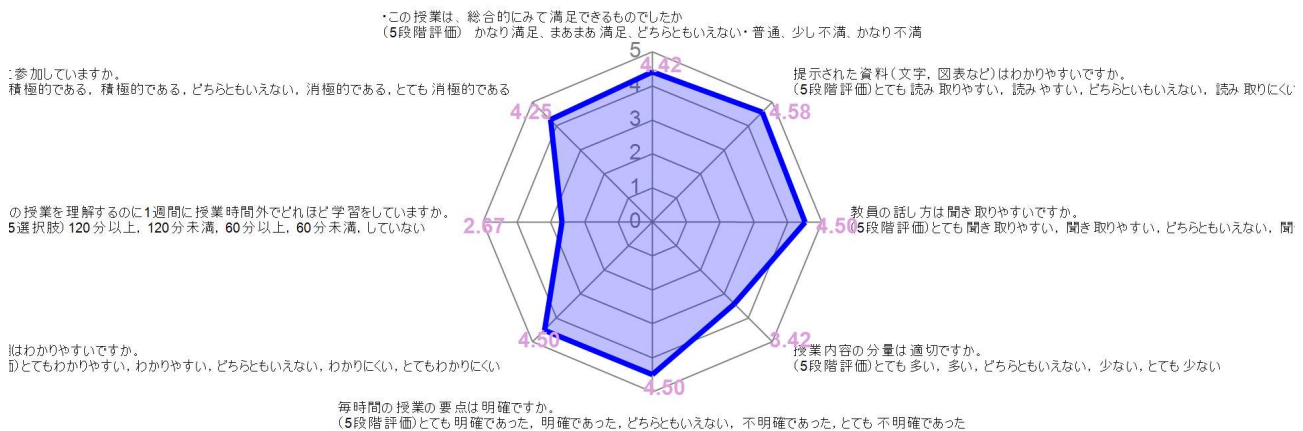
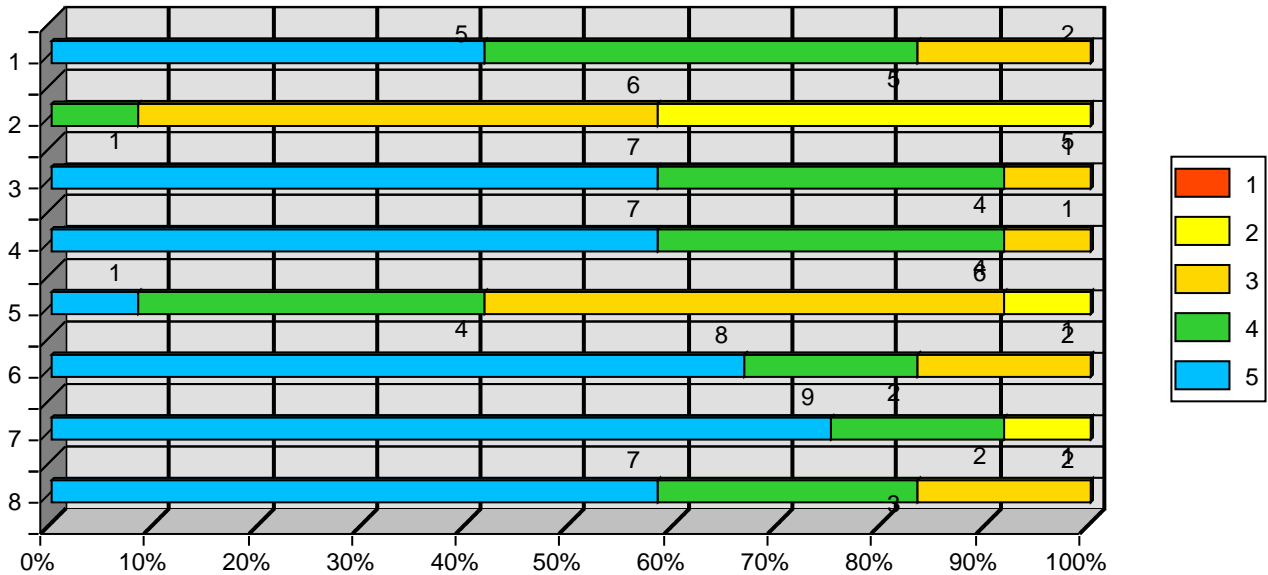
アンケート総数

12 枚

5段階評価	5:5	4:4	3:3	2:2	1:1
-------	-----	-----	-----	-----	-----

- この授業に積極的に参加していますか。
- この授業を理解するのに1週間に授業時間外でどれほど学習をしています
- 教員の説明はわかりやすいですか。
- 毎時間の授業の要点は明確ですか。
- 授業内容の分量は適切ですか。
- 教員の話し方は聞き取りやすいですか。
- 提示された資料(文字, 図表など)はわかりやすいですか。
- この授業は、総合的にみて満足できるものでしたか

評価	5	4	3	2	1	平均
1. 積極的に参加していますか。	5	5	2	0	0	4.25
2. 1週間に授業時間外でどれほど学習をしています	0	1	6	5	0	2.67
3. 教員の説明はわかりやすいですか。	7	4	1	0	0	4.5
4. 毎時間の授業の要点は明確ですか。	7	4	1	0	0	4.5
5. 授業内容の分量は適切ですか。	1	4	6	1	0	3.42
6. 教員の話し方は聞き取りやすいですか。	8	2	2	0	0	4.5
7. 提示された資料(文字, 図表など)はわかりやすいですか。	9	2	0	1	0	4.58
8. この授業は、総合的にみて満足できるものでしたか	7	3	2	0	0	4.42



2022年度 授業評価アンケート(集計表)

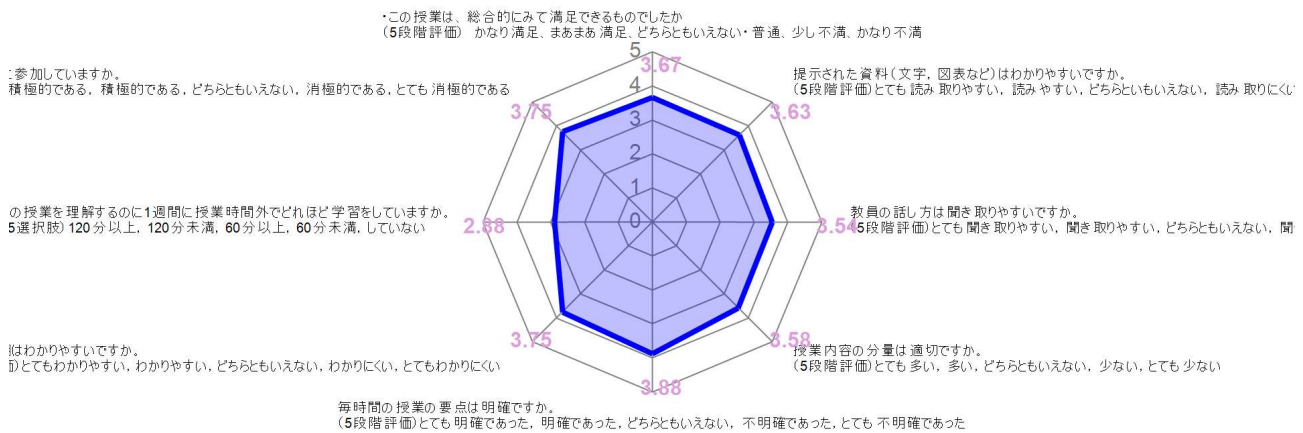
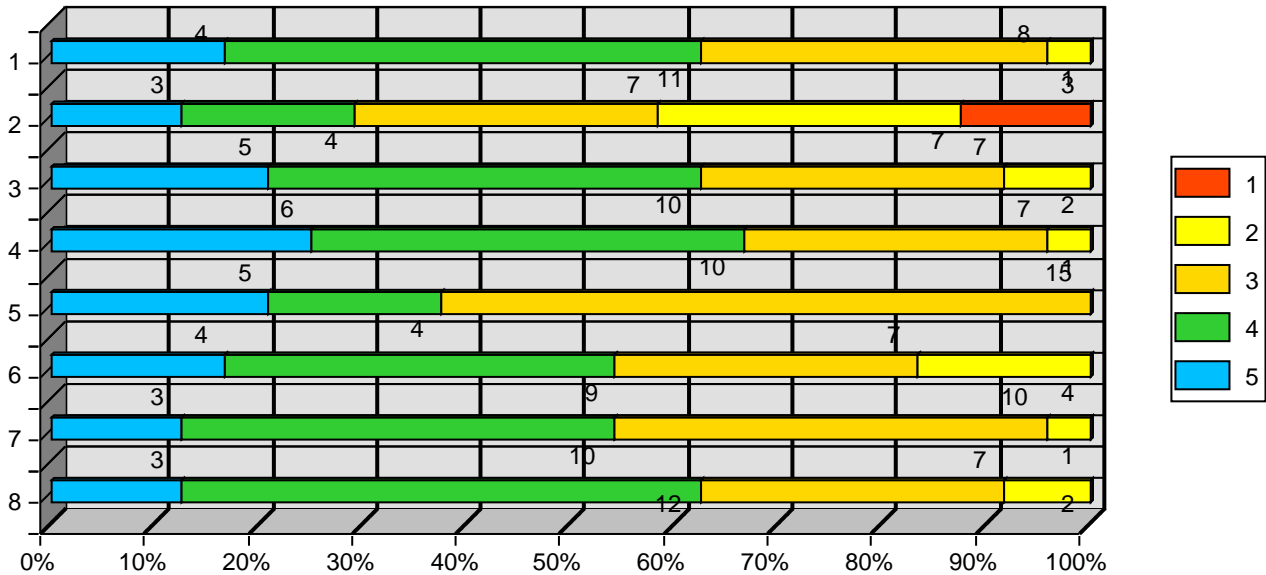
開講年度 2022年度 火曜日3時限 山形 力生
 身体障害作業療法学 I (総論・脳神経系)

アンケート総数 24 枚

5段階評価	5:5	4:4	3:3	2:2	1:1
-------	-----	-----	-----	-----	-----

- この授業に積極的に参加していますか。
- この授業を理解するのに1週間に授業時間外でどれほど学習をしています
- 教員の説明はわかりやすいですか。
- 毎時間の授業の要点は明確ですか。
- 授業内容の分量は適切ですか。
- 教員の話し方は聞き取りやすいですか。
- 提示された資料(文字, 図表など)はわかりやすいですか。
- この授業は、総合的にみて満足できるものでしたか

評価	5	4	3	2	1	平均
1. 積極的に参加していますか。	4	11	8	1	0	3.75
2. 1週間に授業時間外でどれほど学習をしています	3	4	7	7	3	2.88
3. 教員の説明はわかりやすいですか。	5	10	7	2	0	3.75
4. 毎時間の授業の要点は明確ですか。	6	10	7	1	0	3.88
5. 授業内容の分量は適切ですか。	5	4	15	0	0	3.58
6. 教員の話し方は聞き取りやすいですか。	4	9	7	4	0	3.54
7. 提示された資料(文字, 図表など)はわかりやすいですか。	3	10	10	1	0	3.63
8. この授業は、総合的にみて満足できるものでしたか	3	12	7	2	0	3.67



2022年度

授業評価アンケート(集計表)

開講年度

2022年度

火曜日3時限

大浦 智子

作業療法研究法

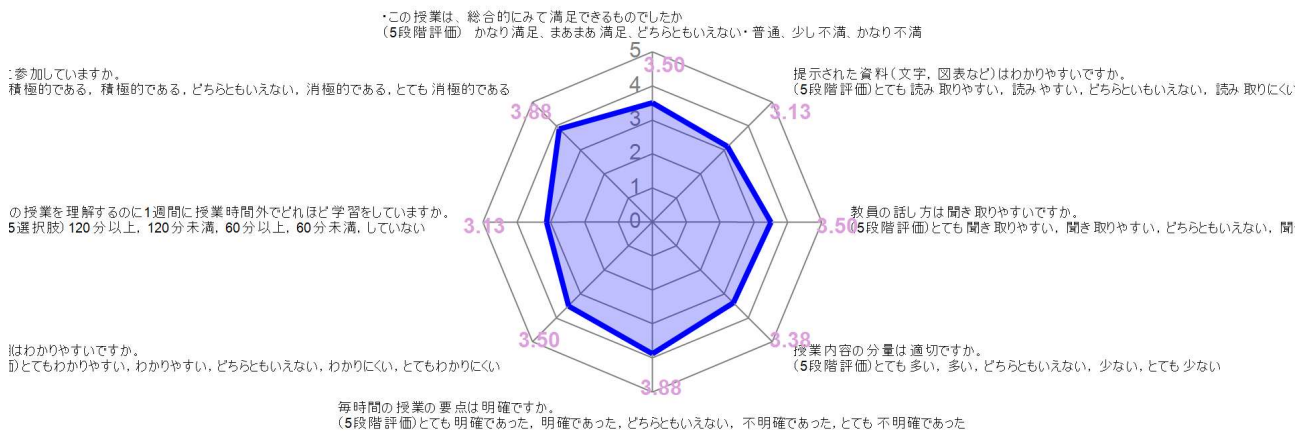
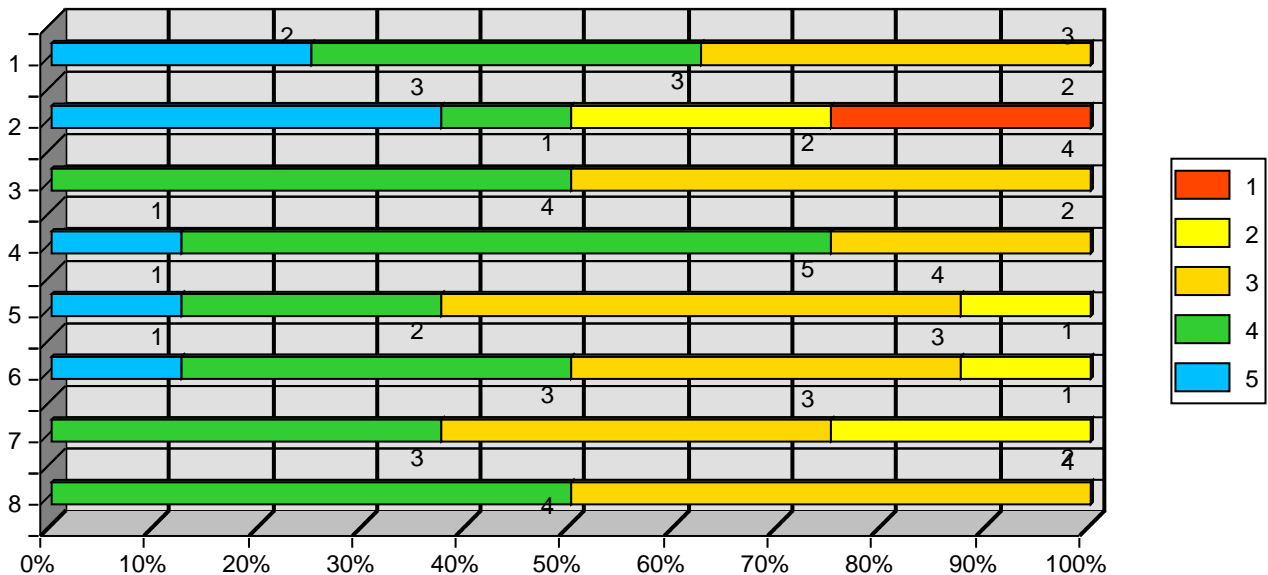
アンケート総数

8枚

5段階評価	5:5	4:4	3:3	2:2	1:1
-------	-----	-----	-----	-----	-----

- この授業に積極的に参加していますか。
- この授業を理解するのに1週間に授業時間外でどれほど学習をしています
- 教員の説明はわかりやすいですか。
- 毎時間の授業の要点は明確ですか。
- 授業内容の分量は適切ですか。
- 教員の話し方は聞き取りやすいですか。
- 提示された資料(文字, 図表など)はわかりやすいですか。
- この授業は、総合的にみて満足できるものでしたか

評価	5	4	3	2	1	平均
1. 積極的に参加していますか。	2	3	3	0	0	3.88
2. 1週間に授業時間外でどれほど学習をしています	3	1	0	2	2	3.13
3. 教員の説明はわかりやすいですか。	0	4	4	0	0	3.5
4. 毎時間の授業の要点は明確ですか。	1	5	2	0	0	3.88
5. 授業内容の分量は適切ですか。	1	2	4	1	0	3.38
6. 教員の話し方は聞き取りやすいですか。	1	3	3	1	0	3.5
7. 提示された資料(文字, 図表など)はわかりやすいですか。	0	3	3	2	0	3.13
8. この授業は、総合的にみて満足できるものでしたか	0	4	4	0	0	3.5



2022年度

授業評価アンケート(集計表)

開講年度

2022年度

火曜日5時限

大浦 智子

基礎作業学

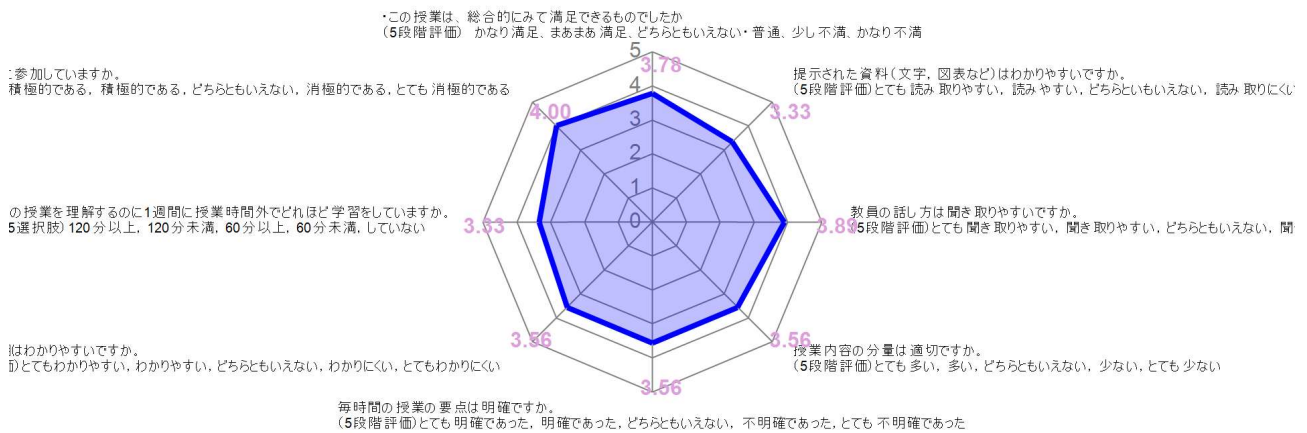
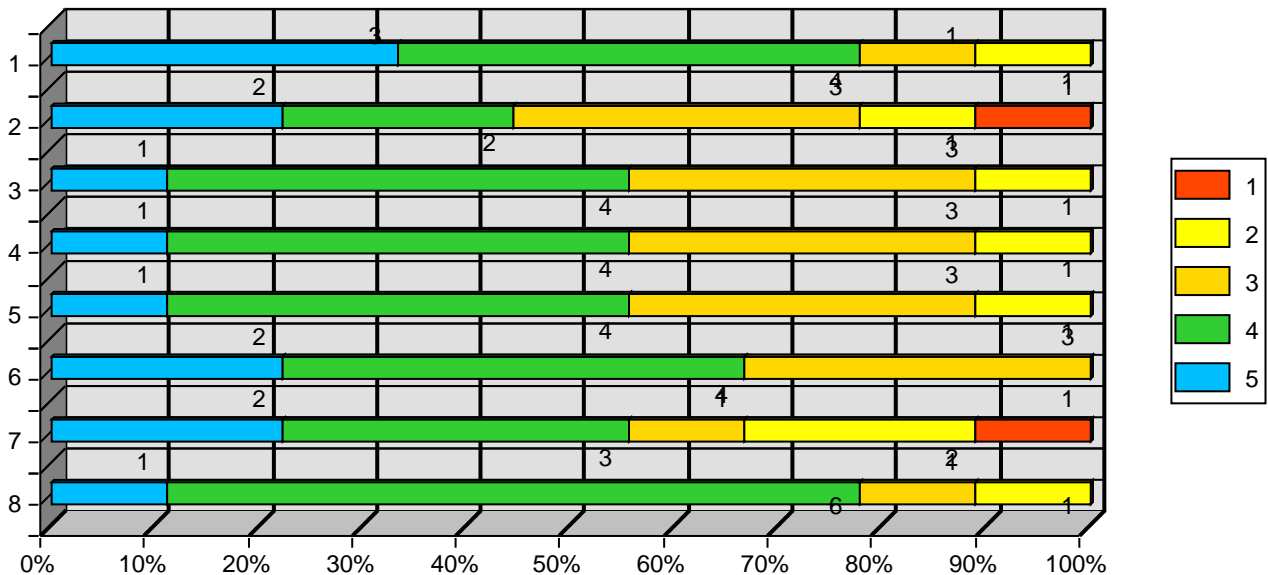
アンケート総数

9枚

5段階評価	5:5	4:4	3:3	2:2	1:1
-------	-----	-----	-----	-----	-----

1. この授業に積極的に参加していますか。
2. この授業を理解するのに1週間に授業時間外でどれほど学習をしています
3. 教員の説明はわかりやすいですか。
4. 毎時間の授業の要点は明確ですか。
5. 授業内容の分量は適切ですか。
6. 教員の話し方は聞き取りやすいですか。
7. 提示された資料(文字, 図表など)はわかりやすいですか。
8. この授業は、総合的にみて満足できるものでしたか

評価	5	4	3	2	1	平均
1. 集計	3	4	1	1	0	4
2. 集計	2	2	3	1	1	3.33
3. 集計	1	4	3	1	0	3.56
4. 集計	1	4	3	1	0	3.56
5. 集計	1	4	3	1	0	3.56
6. 集計	2	4	3	0	0	3.89
7. 集計	2	3	1	2	1	3.33
8. 集計	1	6	1	1	0	3.78



2022年度

授業評価アンケート(集計表)

開講年度

2022年度

水曜日1時限

大浦 智子

地域作業療法学 I (総論)

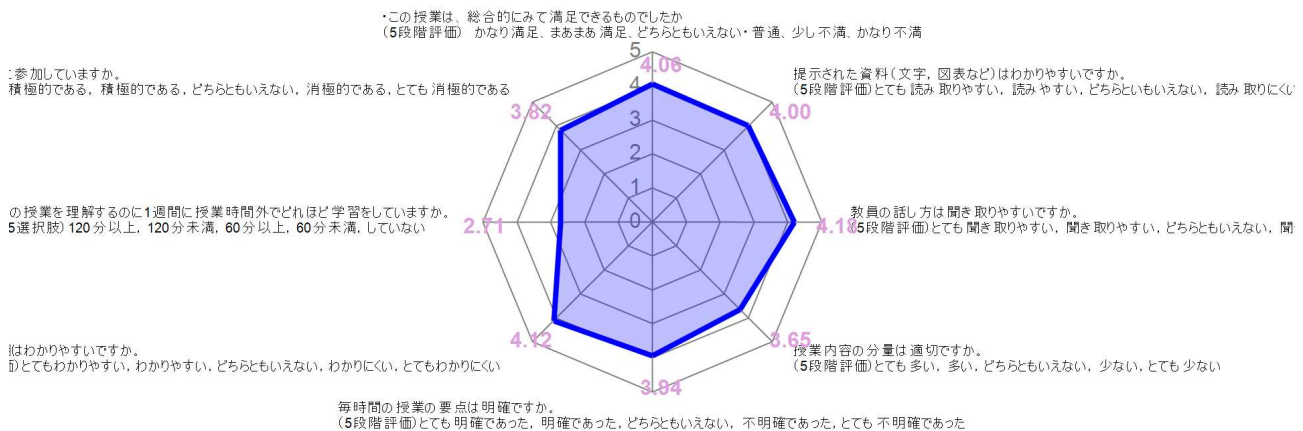
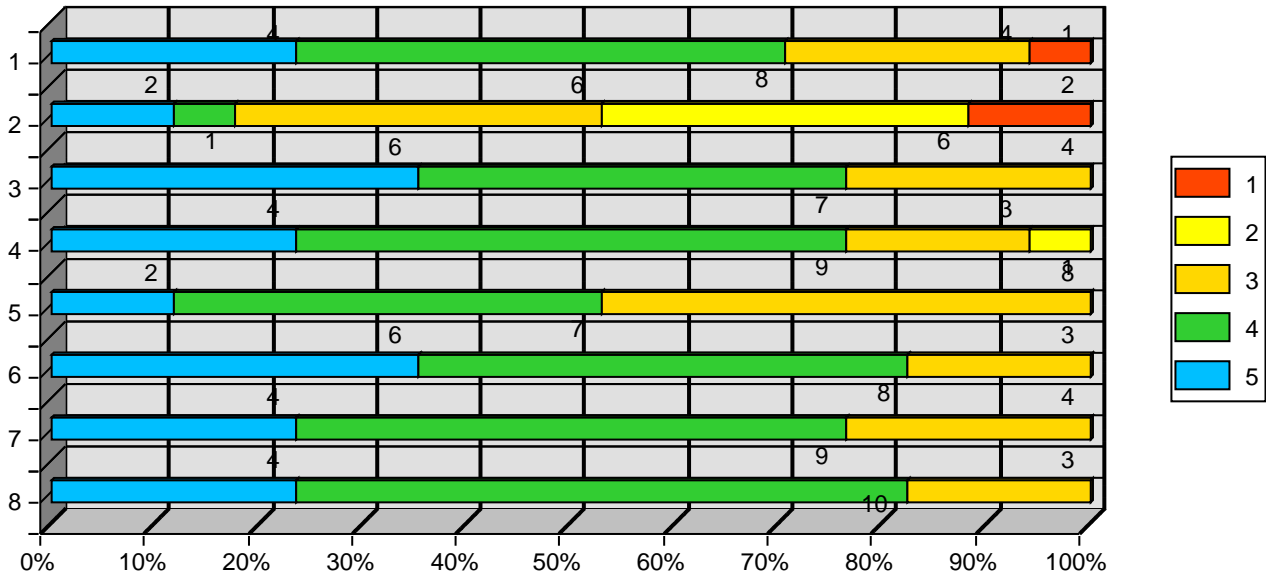
アンケート総数

17 枚

5段階評価	5:5	4:4	3:3	2:2	1:1
-------	-----	-----	-----	-----	-----

- この授業に積極的に参加していますか。
- この授業を理解するのに1週間に授業時間外でどれほど学習をしています
- 教員の説明はわかりやすいですか。
- 毎時間の授業の要点は明確ですか。
- 授業内容の分量は適切ですか。
- 教員の話し方は聞き取りやすいですか。
- 提示された資料(文字, 図表など)はわかりやすいですか。
- この授業は、総合的にみて満足できるものでしたか

評価	5	4	3	2	1	平均
集計	4	8	4	0	1	3.82
集計	2	1	6	6	2	2.71
集計	6	7	4	0	0	4.12
集計	4	9	3	1	0	3.94
集計	2	7	8	0	0	3.65
集計	6	8	3	0	0	4.18
集計	4	9	4	0	0	4
集計	4	10	3	0	0	4.06



2022年度 授業評価アンケート(集計表)

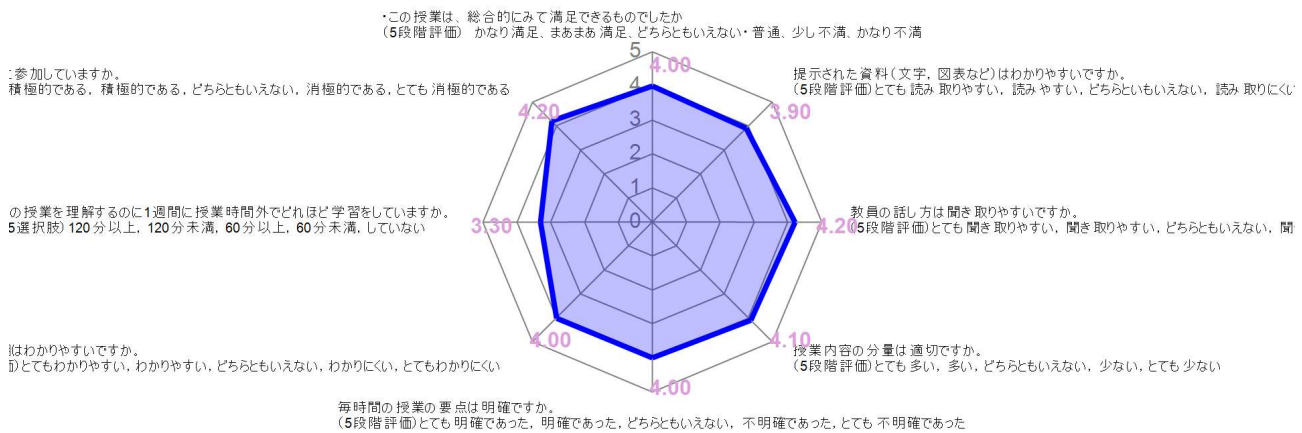
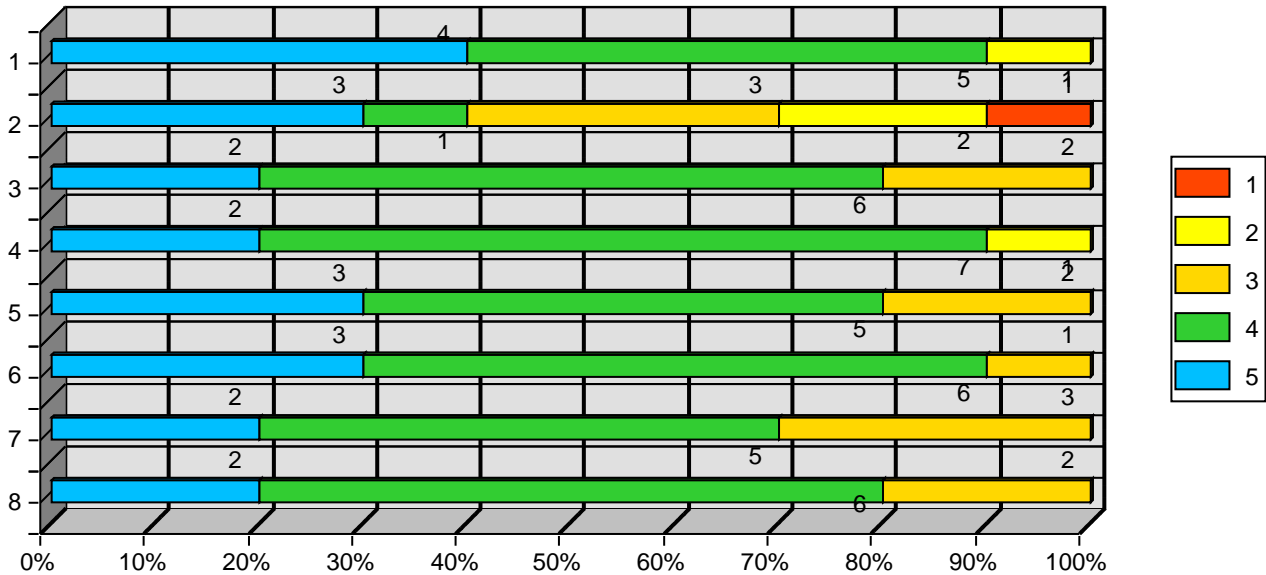
開講年度 2022年度 木曜日3時限 飯塚 照史
 身体障害作業療法学Ⅱ(運動器・難病)

アンケート総数 10枚

5段階評価	5:5	4:4	3:3	2:2	1:1
-------	-----	-----	-----	-----	-----

- この授業に積極的に参加していますか。
- この授業を理解するのに1週間に授業時間外でどれほど学習をしています
- 教員の説明はわかりやすいですか。
- 毎時間の授業の要点は明確ですか。
- 授業内容の分量は適切ですか。
- 教員の話し方は聞き取りやすいですか。
- 提示された資料(文字, 図表など)はわかりやすいですか。
- この授業は、総合的にみて満足できるものでしたか

評価	5	4	3	2	1	平均
1. 集計	4	5	0	1	0	4.2
2. 集計	3	1	3	2	1	3.3
3. 集計	2	6	2	0	0	4
4. 集計	2	7	0	1	0	4
5. 集計	3	5	2	0	0	4.1
6. 集計	3	6	1	0	0	4.2
7. 集計	2	5	3	0	0	3.9
8. 集計	2	6	2	0	0	4



2022年度 授業評価アンケート(集計表)

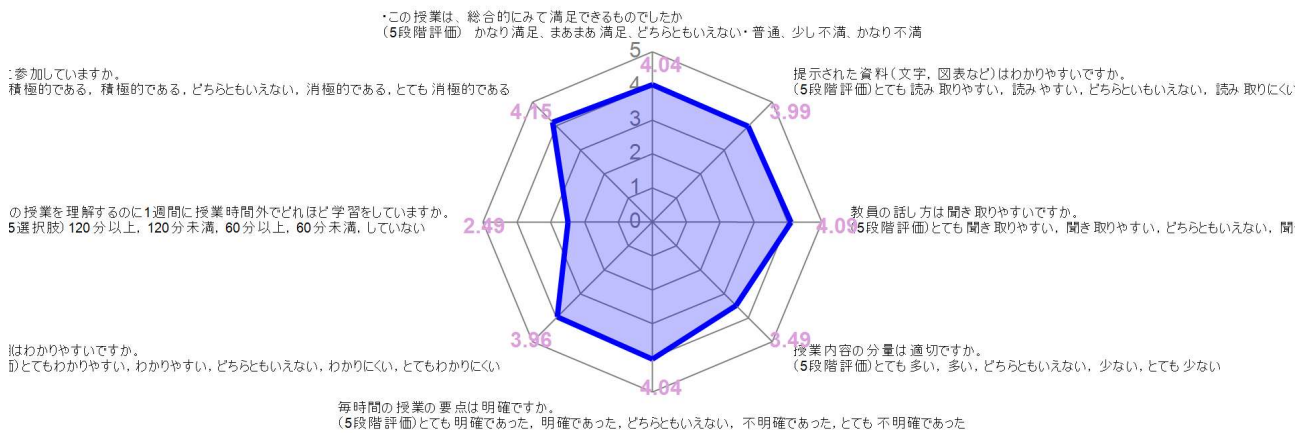
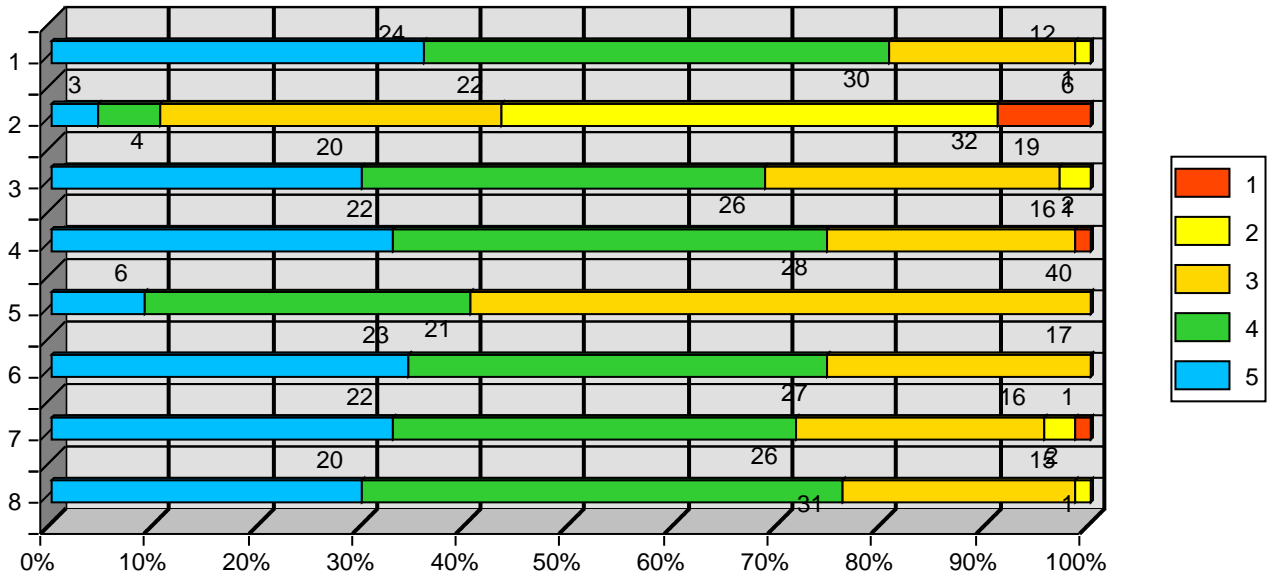
開講年度 2022年度 木曜日4時限 柴田 政彦
 人体機能学 I (植物性機能)

アンケート総数 67 枚

5段階評価	5:5	4:4	3:3	2:2	1:1
-------	-----	-----	-----	-----	-----

- この授業に積極的に参加していますか。
- この授業を理解するのに1週間に授業時間外でどれほど学習をしています
- 教員の説明はわかりやすいですか。
- 毎時間の授業の要点は明確ですか。
- 授業内容の分量は適切ですか。
- 教員の話し方は聞き取りやすいですか。
- 提示された資料(文字, 図表など)はわかりやすいですか。
- この授業は、総合的にみて満足できるものでしたか

評価	5	4	3	2	1	平均
1. 集計	24	30	12	1	0	4.15
2. 集計	3	4	22	32	6	2.49
3. 集計	20	26	19	2	0	3.96
4. 集計	22	28	16	0	1	4.04
5. 集計	6	21	40	0	0	3.49
6. 集計	23	27	17	0	0	4.09
7. 集計	22	26	16	2	1	3.99
8. 集計	20	31	15	1	0	4.04



2022年度

授業評価アンケート(集計表)

開講年度

2022年度

木曜日4時限

西川 隆

神経内科学

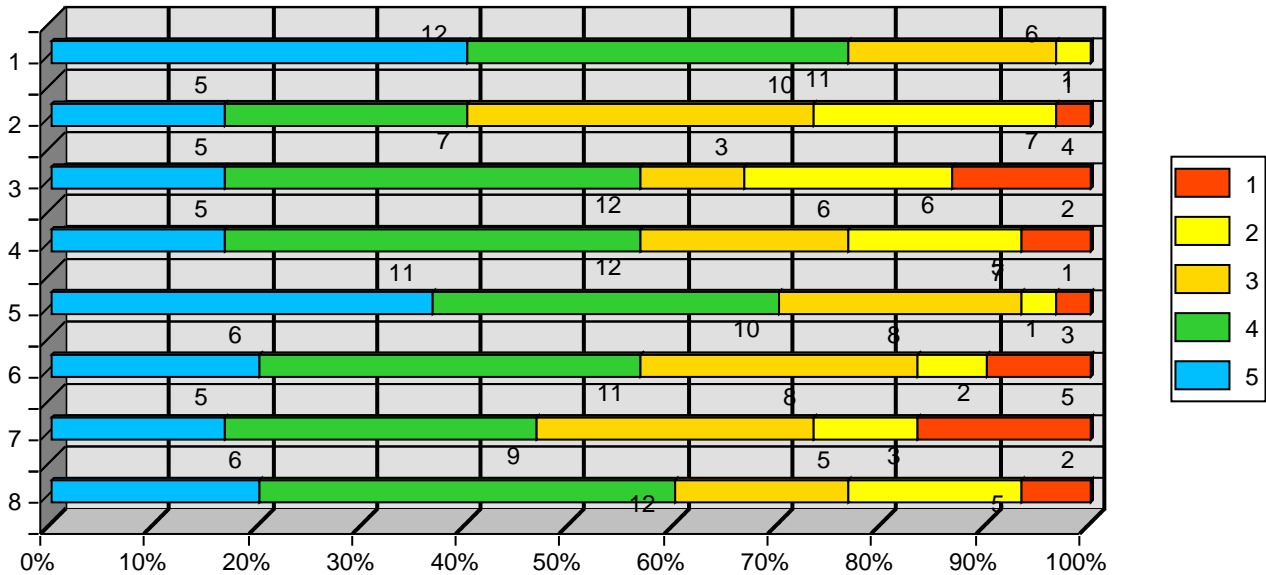
アンケート総数

30枚

5段階評価	5:5	4:4	3:3	2:2	1:1
-------	-----	-----	-----	-----	-----

- この授業に積極的に参加していますか。
- この授業を理解するのに1週間に授業時間外でどれほど学習をしています
- 教員の説明はわかりやすいですか。
- 毎時間の授業の要点は明確ですか。
- 授業内容の分量は適切ですか。
- 教員の話し方は聞き取りやすいですか。
- 提示された資料(文字, 図表など)はわかりやすいですか。
- この授業は、総合的にみて満足できるものでしたか

評価	5	4	3	2	1	平均
1. 集計	12	11	6	1	0	4.13
2. 集計	5	7	10	7	1	3.27
3. 集計	5	12	3	6	4	3.27
4. 集計	5	12	6	5	2	3.43
5. 集計	11	10	7	1	1	3.97
6. 集計	6	11	8	2	3	3.5
7. 集計	5	9	8	3	5	3.2
8. 集計	6	12	5	5	2	3.5



この授業は、総合的にみて満足できるものでしたか
(5段階評価) かなり満足、まあまあ満足、どちらともいえない・普通、少し不満、かなり不満

参加していますか。
積極的である、積極的である、どちらともいえない、消極的である、とても消極的である

提示された資料(文字, 図表など)はわかりやすいですか。
(5段階評価) とても読み取りやすい、読みやすい、どちらともいえない、読み取りにくい

この授業を理解するのに1週間に授業時間外でどれほど学習をしていますか。
5選択(脱) 120分以上、120分未満、60分以上、60分未満、していない

教員の話し方は聞き取りやすいですか。
(5段階評価) とても聞き取りやすい、聞き取りやすい、どちらともいえない、聞き取りにくい

はわかりやすいですか。
とてもわかりやすい、わかりやすい、どちらともいえない、わかりにくい、とてもわかりにくい

授業内容の分量は適切ですか。
(5段階評価) とても多い、多い、どちらともいえない、少ない、とても少ない

毎時間の授業の要点は明確ですか。
(5段階評価) とても明確であった、明確であった、どちらともいえない、不明確であった、とても不明確であった

