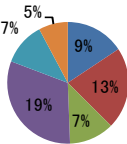


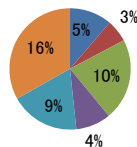
[A]この授業を履修した動機

- (17) 専門性を高めたい
- (18) 興味・関心を持った
- (19) 友達・先輩が取った
- (20) 時間割上の都合
- (21) 簡単に単位が取れそう
- (22) 必修だから



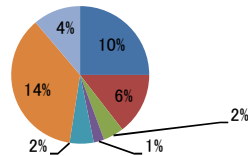
[B]あなたがこの授業で工夫してもらいたいと思うもの

- (23) 視聴覚教材の活用
- (24) IT教材の利用
- (25) 上手な板書
- (26) 話題・例示の妥当性
- (27) この中にはない
- (28) 満足している



[C]この授業で先生とどのような手段で交流をはかりたいですか。

- (29) 教室での対話
- (30) 教室外での対話
- (31) e-mail
- (32) オフィスアワー
- (33) レポートによる感想や意見
- (34) この中にはない
- (35) その他



I-① 経済学部所属教員 勤 (非常)

設問	回答	ア	イ	ウ	エ	オ	計
(1)	回答	44	58	27	9	0	138
	比率	31.9%	42.0%	19.6%	6.5%	0.0%	100%
(2)	回答	28	68	32	11	0	139
	比率	20.1%	48.9%	23.0%	7.9%	0.0%	100%
(3)	回答	9	45	44	39	0	137
	比率	6.6%	32.8%	32.1%	28.5%	0.0%	100%
(4)	回答	23	54	31	4	25	137
	比率	16.8%	39.4%	22.6%	2.9%	18.2%	100%
(5)	回答	21	54	62	1	1	139
	比率	15.1%	38.8%	44.6%	0.7%	0.7%	100%
(6)	回答	27	65	44	3	0	139
	比率	19.4%	46.8%	31.7%	2.2%	0.0%	100%
(7)	回答	28	60	37	14	0	139
	比率	20.1%	43.2%	26.6%	10.1%	0.0%	100%
(8)	回答	27	65	35	11	0	138
	比率	19.6%	47.1%	25.4%	8.0%	0.0%	100%
(9)	回答	42	68	22	6	0	138
	比率	30.4%	49.3%	15.9%	4.3%	0.0%	100%
(10)	回答	39	77	22	1	0	139
	比率	28.1%	55.4%	15.8%	0.7%	0.0%	100%
(11)	回答	27	64	31	15	0	137
	比率	19.7%	46.7%	22.6%	10.9%	0.0%	100%
(12)	回答	18	68	41	12	0	139
	比率	12.9%	48.9%	29.5%	8.6%	0.0%	100%

設問	回答	ア	イ	ウ	エ	オ	計
(13)	回答	21	70	37	10	0	138
	比率	15.2%	50.7%	26.8%	7.2%	0.0%	100%
(14)	回答	30	62	38	8	0	138
	比率	21.7%	44.9%	27.5%	5.8%	0.0%	100%
(15)	回答	30	66	33	10	0	139
	比率	21.6%	47.5%	23.7%	7.2%	0.0%	100%
(16)	回答	42	60	28	8	0	138
	比率	30.4%	43.5%	20.3%	5.8%	0.0%	100%

設問	回答	(17)	(18)	(19)	(20)	(21)	(22)	計
[A]	回答	30	42	23	60	22	15	192
	比率	9.4%	13.2%	7.2%	18.8%	6.9%	4.7%	60%

設問	回答	(23)	(24)	(25)	(26)	(27)	(28)	計
[B]	回答	17	9	33	14	28	50	151
	比率	5.3%	2.8%	10.3%	4.4%	8.8%	15.7%	47%

設問	回答	(29)	(30)	(31)	(32)	(33)	(34)	(35)	計
[C]	回答	31	18	6	3	7	45	5	115
	比率	9.7%	5.6%	1.9%	0.9%	2.2%	14.1%	1.6%	36%