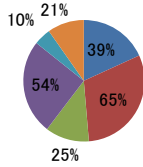


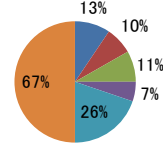
[A]この授業を履修した動機

- (17) 専門性を高めたい
- (18) 興味・関心を持った
- (19) 友達・先輩が取った
- (20) 時間割上の都合
- (21) 簡単に単位が取れそう
- (22) 必修だから



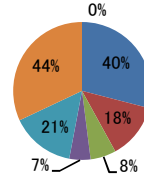
[B]あなたがこの授業で工夫してもらいたいと思うもの

- (23) 視聴覚教材の活用
- (24) IT教材の利用
- (25) 上手な板書
- (26) 話題・例示の妥当性
- (27) この中にはない
- (28) 満足している



[C]この授業で先生とどのような手段で交流をはかりたいですか。

- (29) 教室での対話
- (30) 教室外での対話
- (31) e-mail
- (32) オフィスアワー
- (33) レポートによる感想や意見
- (34) この中にはない
- (35) その他



I-④ 情報学部所属教員 (非常勤)

設問	回答	ア	イ	ウ	エ	オ	計
(1)	回答	52	42	11	4	0	109
	比率	47.7%	38.5%	10.1%	3.7%	0.0%	100%
(2)	回答	28	59	20	2	0	109
	比率	25.7%	54.1%	18.3%	1.8%	0.0%	100%
(3)	回答	9	26	46	25	0	106
	比率	8.5%	24.5%	43.4%	23.6%	0.0%	100%
(4)	回答	13	54	19	4	18	108
	比率	12.0%	50.0%	17.6%	3.7%	16.7%	100%
(5)	回答	8	26	65	8	1	108
	比率	7.4%	24.1%	60.2%	7.4%	0.9%	100%
(6)	回答	15	37	54	1	2	109
	比率	13.8%	33.9%	49.5%	0.9%	1.8%	100%
(7)	回答	24	56	24	5	0	109
	比率	22.0%	51.4%	22.0%	4.6%	0.0%	100%
(8)	回答	35	58	14	2	0	109
	比率	32.1%	53.2%	12.8%	1.8%	0.0%	100%
(9)	回答	43	59	6	1	0	109
	比率	39.4%	54.1%	5.5%	0.9%	0.0%	100%
(10)	回答	40	60	6	3	0	109
	比率	36.7%	55.0%	5.5%	2.8%	0.0%	100%
(11)	回答	20	58	19	10	0	107
	比率	18.7%	54.2%	17.8%	9.3%	0.0%	100%
(12)	回答	19	60	21	9	0	109
	比率	17.4%	55.0%	19.3%	8.3%	0.0%	100%

設問	回答	ア	イ	ウ	エ	オ	計
(13)	回答	19	65	20	4	0	108
	比率	17.6%	60.2%	18.5%	3.7%	0.0%	100%
(14)	回答	22	62	18	5	0	107
	比率	20.6%	57.9%	16.8%	4.7%	0.0%	100%
(15)	回答	28	62	12	6	0	108
	比率	25.9%	57.4%	11.1%	5.6%	0.0%	100%
(16)	回答	23	62	18	4	0	107
	比率	21.5%	57.9%	16.8%	3.7%	0.0%	100%

設問	回答	(17)	(18)	(19)	(20)	(21)	(22)	計
[A]	回答	28	47	18	39	7	15	154
	比率	38.9%	65.3%	25.0%	54.2%	9.7%	20.8%	214%

設問	回答	(23)	(24)	(25)	(26)	(27)	(28)	計
[B]	回答	9	7	8	5	19	48	96
	比率	12.5%	9.7%	11.1%	6.9%	26.4%	66.7%	133%

設問	回答	(29)	(30)	(31)	(32)	(33)	(34)	(35)	計
[C]	回答	29	13	6	5	15	32	0	100
	比率	40.3%	18.1%	8.3%	6.9%	20.8%	44.4%	0.0%	139%