

2021年度 授業評価アンケート(集計表)

開講年度 2021年度

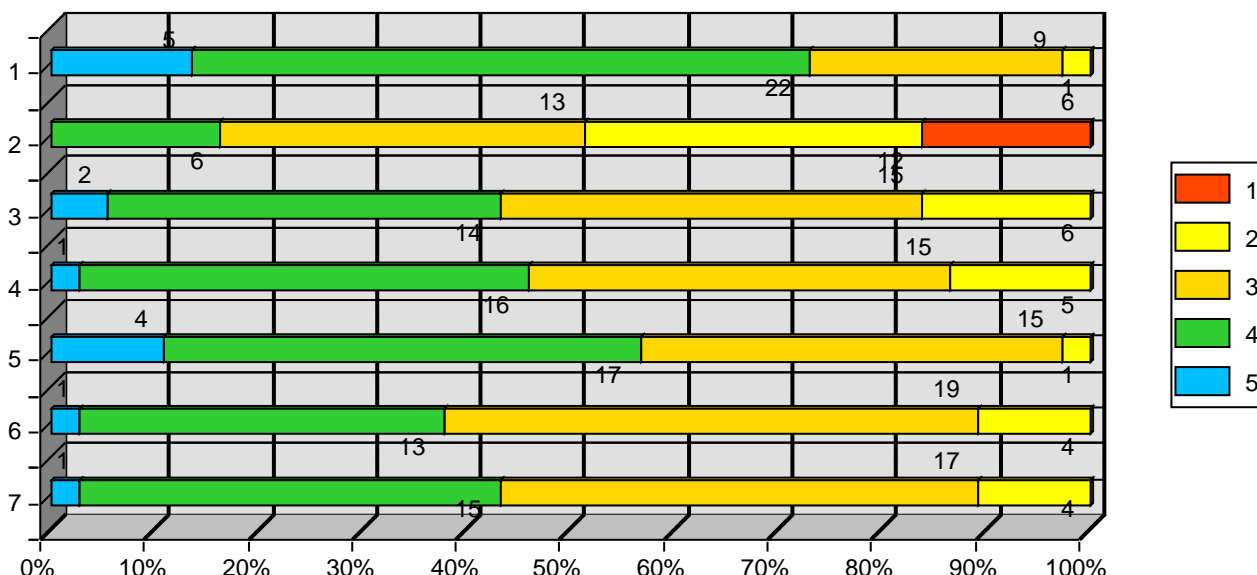
全体結果

アンケート総数 37枚

5段階評価	5:5	4:4	3:3	2:2	1:1
-------	-----	-----	-----	-----	-----

- この授業に積極的に参加していますか。
- この授業を理解するのに1週間に授業時間外でどれほど学習をしていますか。
- 教員の説明はわかりやすいですか。
- 毎時間の授業の要点は明確ですか。
- 授業内容の分量は適切ですか。
- 教員の話し方は聞き取りやすいですか。
- 提示された資料(文字, 図表など)はわかりやすいですか。

評価	5	4	3	2	1	平均
1	5	22	9	1	0	3.84
2	0	6	13	12	6	2.51
3	2	14	15	6	0	3.32
4	1	16	15	5	0	3.35
5	4	17	15	1	0	3.65
6	1	13	19	4	0	3.3
7	1	15	17	4	0	3.35



提示された資料(文字, 図表など)はわかりやすいですか。
(5段階評価)とても読み取りやすい, 読みやすい, どちらともいえない, 読み取りにくい, とても読み取りにくい

参加していますか。
積極的である, 積極的である, どちらともいえない, 消極的である, とても消極的である

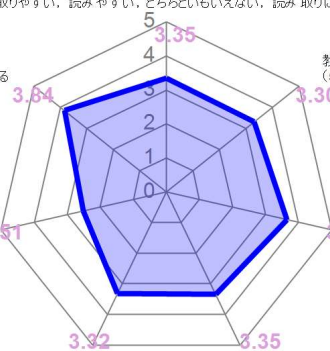
教員の話し方は聞き取りやすいですか。
(5段階評価)とても聞き取りやすい, 聞き取りやすい, どちらともいえない, 聞き取りにくい, とても聞き取りにくい

この授業を理解するのに1週間に授業時間外でどれほど学習をしていますか。
(5選択肢) 120分以上, 120分未満, 60分以上, 60分未満, していない

授業内容の分量は適切ですか。
(5段階評価)とても多い, 多い, どちらともいえない, 少ない, とても少ない

教員の説明はわかりやすいですか。
(5段階評価)とてもわかりやすい, わかりやすい, どちらともいえない, わかりにくい, とてもわかりにくい

毎時間の授業の要点は明確ですか。
(5段階評価)とても明確であった, 明確であった, どちらともいえない, 不明確であった, とても不明確であった



2021年度 授業評価アンケート(集計表)

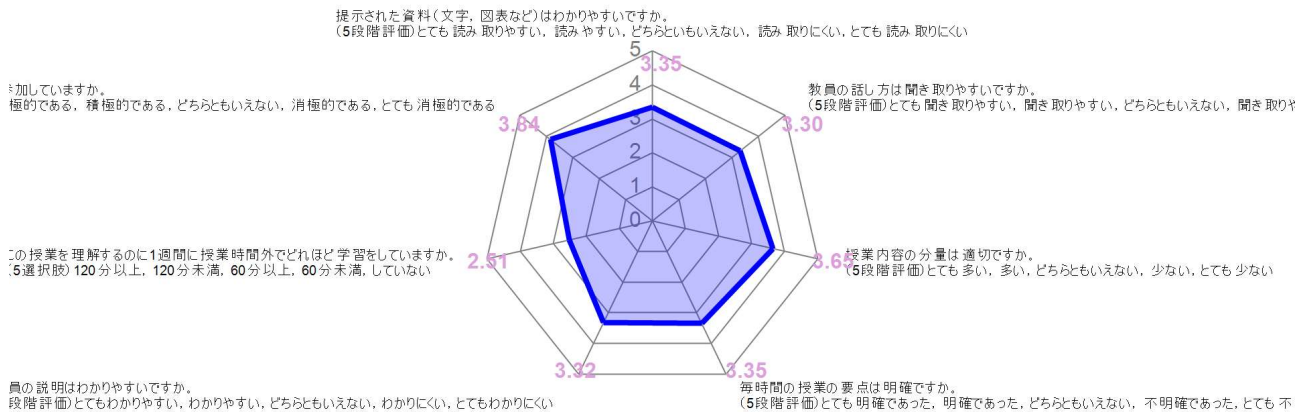
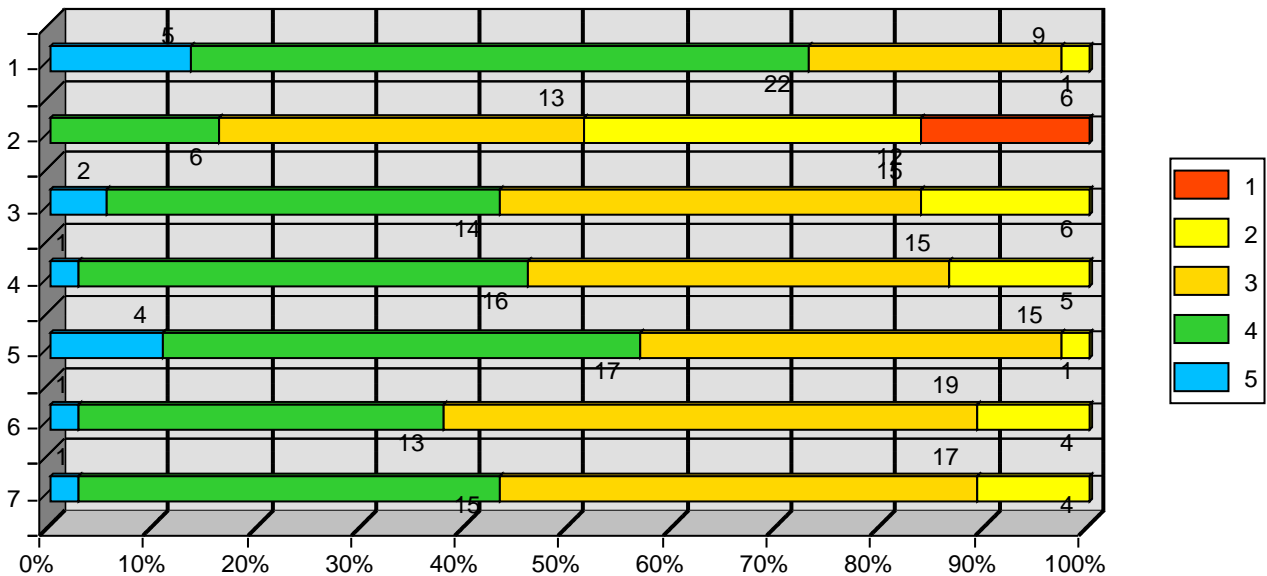
開講年度 2021年度 月曜日3時限 三浦 康代
 公衆衛生看護学 I (地域活動)

アンケート総数 37 枚

5段階評価	5:5	4:4	3:3	2:2	1:1
-------	-----	-----	-----	-----	-----

- この授業に積極的に参加していますか。
- この授業を理解するのに1週間に授業時間外でどれほど学習をしていますか。
- 教員の説明はわかりやすいですか。
- 毎時間の授業の要点は明確ですか。
- 授業内容の分量は適切ですか。
- 教員の話し方は聞き取りやすいですか。
- 提示された資料(文字, 図表など)はわかりやすいですか。

評価	5	4	3	2	1	平均
1	5	22	9	1	0	3.84
2	0	6	13	12	6	2.51
3	2	14	15	6	0	3.32
4	1	16	15	5	0	3.35
5	4	17	15	1	0	3.65
6	1	13	19	4	0	3.3
7	1	15	17	4	0	3.35



提示された資料(文字, 図表など)はわかりやすいですか。
 (5段階評価)とても読み取りやすい, 読みやすい, どちらともいえない, 読み取りにくい, とても読み取りにくい

参加していますか。
 積極的である, 積極的である, どちらともいえない, 消極的である, とても消極的である

教員の話し方は聞き取りやすいですか。
 (5段階評価)とても聞き取りやすい, 聞き取りやすい, どちらともいえない, 聞き取り

この授業を理解するのに1週間に授業時間外でどれほど学習をしていますか。
 (5選択肢) 120分以上, 120分未満, 60分以上, 60分未満, していない

授業内容の分量は適切ですか。
 (5段階評価)とても多い, 多い, どちらともいえない, 少ない, とても少ない

教員の説明はわかりやすいですか。
 (5段階評価)とてもわかりやすい, わかりやすい, どちらともいえない, わかりにくい, とてもわかりにくい

毎時間の授業の要点は明確ですか。
 (5段階評価)とても明確であった, 明確であった, どちらともいえない, 不明確であった, とても