

2021年度 授業評価アンケート(集計表)

開講年度 2021年度

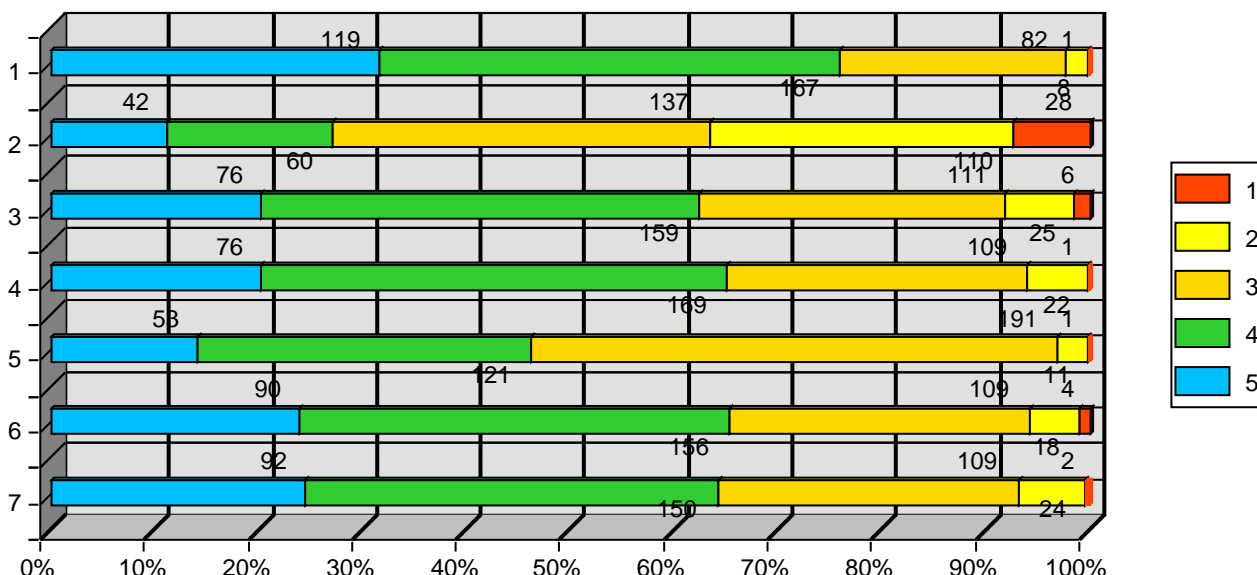
全体結果

アンケート総数 377枚

5段階評価	5:5	4:4	3:3	2:2	1:1
-------	-----	-----	-----	-----	-----

- この授業に積極的に参加していますか。
- この授業を理解するのに1週間に授業時間外でどれほど学習をしていますか。
- 教員の説明はわかりやすいですか。
- 毎時間の授業の要点は明確ですか。
- 授業内容の分量は適切ですか。
- 教員の話し方は聞き取りやすいですか。
- 提示された資料(文字、図表など)はわかりやすいですか。

評価	5	4	3	2	1	平均
1	119	167	82	8	1	4.05
2	42	60	137	110	28	2.94
3	76	159	111	25	6	3.73
4	76	169	109	22	1	3.79
5	53	121	191	11	1	3.57
6	90	156	109	18	4	3.82
7	92	150	109	24	2	3.81



提示された資料(文字、図表など)はわかりやすいですか。
(5段階評価)とても読み取りやすい、読みやすい、どちらともいえない、読み取りにくい、とても読み取りにくい

参加していますか。
積極的である、積極的である、どちらともいえない、消極的である、とても消極的である

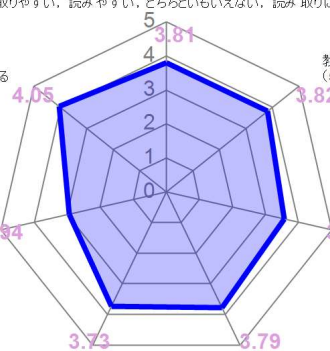
教員の話し方は聞き取りやすいですか。
(5段階評価)とても聞き取りやすい、聞き取りやすい、どちらともいえない、聞き取り

この授業を理解するのに1週間に授業時間外でどれほど学習をしていますか。
(5選択肢)120分以上、120分未満、60分以上、60分未満、していない

授業内容の分量は適切ですか。
(5段階評価)とても多い、多い、どちらともいえない、少ない、とても少ない

教員の説明はわかりやすいですか。
(5段階評価)とてもわかりやすい、わかりやすい、どちらともいえない、わかりにくい、とてもわかりにくい

毎時間の授業の要点は明確ですか。
(5段階評価)とても明確であった、明確であった、どちらともいえない、不明確であった、とても



2021年度 授業評価アンケート(集計表)

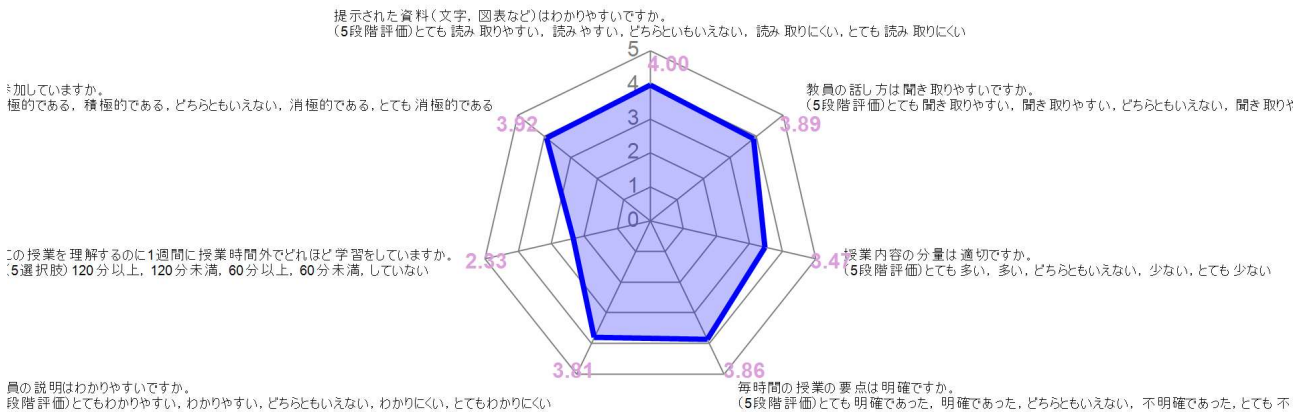
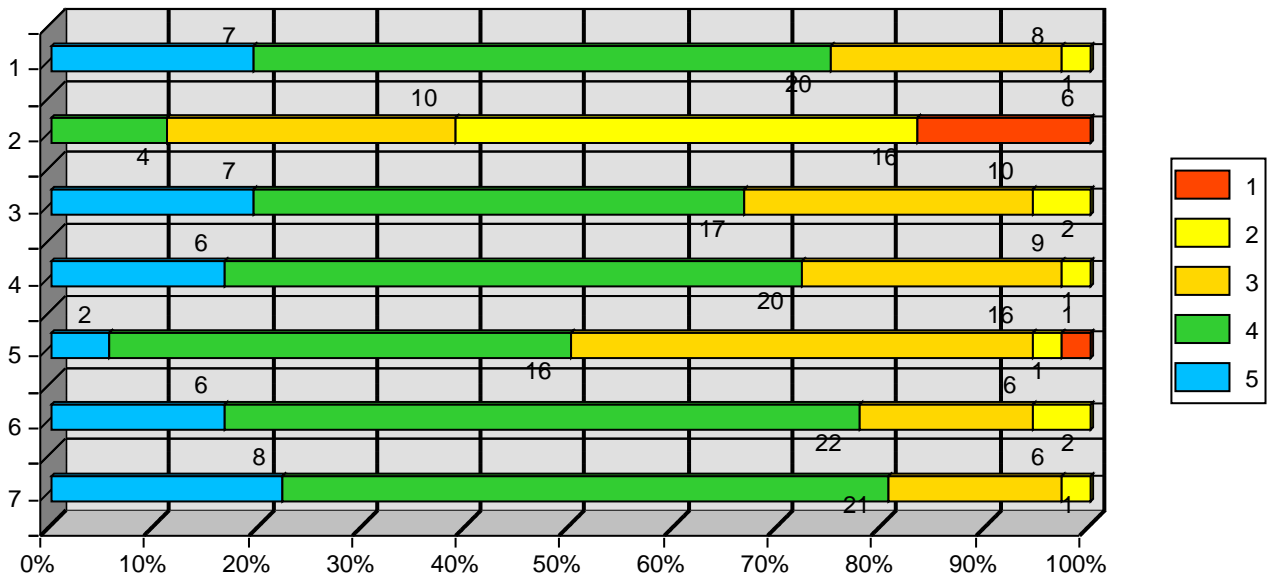
開講年度 2021年度 月曜日1時限 松浦 純平
成人看護援助論 I (急性期・周手術期)

アンケート総数 36 枚

5段階評価	5:5	4:4	3:3	2:2	1:1
-------	-----	-----	-----	-----	-----

- この授業に積極的に参加していますか。
- この授業を理解するのに1週間に授業時間外でどれほど学習をしていますか。
- 教員の説明はわかりやすいですか。
- 毎時間の授業の要点は明確ですか。
- 授業内容の分量は適切ですか。
- 教員の話し方は聞き取りやすいですか。
- 提示された資料(文字、図表など)はわかりやすいですか。

評価	5	4	3	2	1	平均
1	7	20	8	1	0	3.92
2	0	4	10	16	6	2.33
3	7	17	10	2	0	3.81
4	6	20	9	1	0	3.86
5	2	16	16	1	1	3.47
6	6	22	6	2	0	3.89
7	8	21	6	1	0	4



2021年度

授業評価アンケート(集計表)

開講年度

2021年度

月曜日2時限

小林 由里

基礎看護技術演習 I

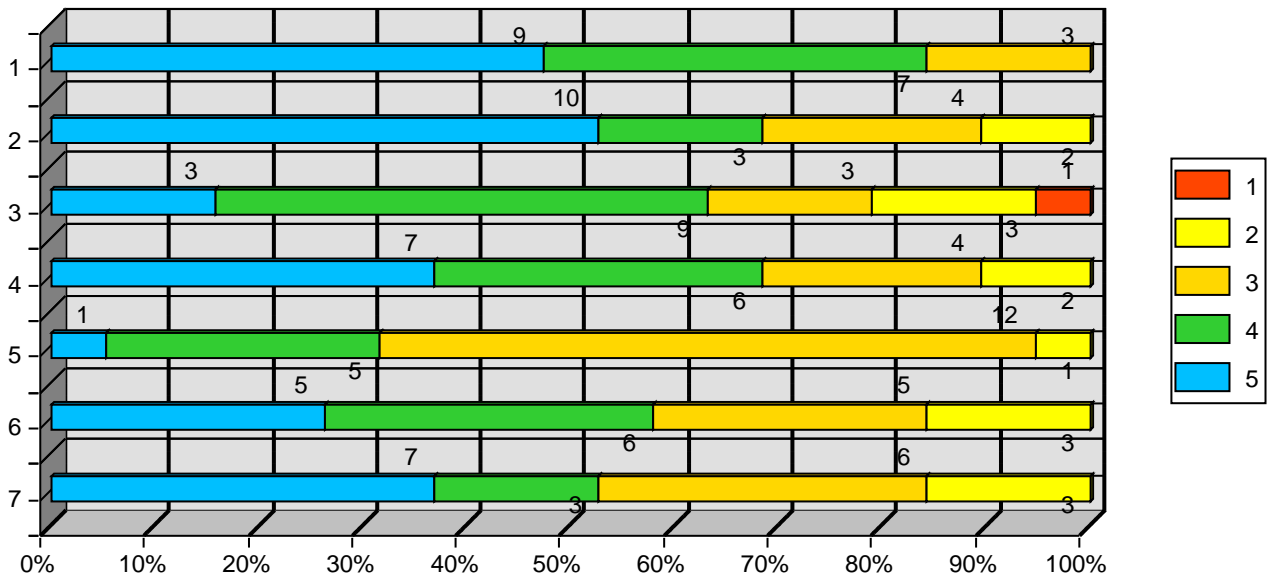
アンケート総数

19 枚

5段階評価	5:5	4:4	3:3	2:2	1:1
-------	-----	-----	-----	-----	-----

- この授業に積極的に参加していますか。
- この授業を理解するのに1週間に授業時間外でどれほど学習をしていますか。
- 教員の説明はわかりやすいですか。
- 毎時間の授業の要点は明確ですか。
- 授業内容の分量は適切ですか。
- 教員の話し方は聞き取りやすいですか。
- 提示された資料(文字, 図表など)はわかりやすいですか。

評価	5	4	3	2	1	平均
1	9	7	3	0	0	4.32
2	10	3	4	2	0	4.11
3	3	9	3	3	1	3.53
4	7	6	4	2	0	3.95
5	1	5	12	1	0	3.32
6	5	6	5	3	0	3.68
7	7	3	6	3	0	3.74



提示された資料(文字, 図表など)はわかりやすいですか。
(5段階評価)とても読み取りやすい, 読みやすい, どちらともいえない, 読み取りにくい, とても読み取りにくい

参加していますか。
積極的である, 積極的である, どちらともいえない, 消極的である, とても消極的である

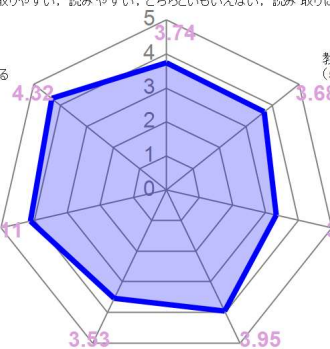
教員の話し方は聞き取りやすいですか。
(5段階評価)とても聞き取りやすい, 聞き取りやすい, どちらともいえない, 聞き取りにくい, とても聞き取りにくい

この授業を理解するのに1週間に授業時間外でどれほど学習をしていますか。
(5選択肢) 120分以上, 120分未満, 60分以上, 60分未満, していない

授業内容の分量は適切ですか。
(5段階評価)とても多い, 多い, どちらともいえない, 少ない, とても少ない

教員の説明はわかりやすいですか。
(5段階評価)とてもわかりやすい, わかりやすい, どちらともいえない, わかりにくい, とてもわかりにくい

毎時間の授業の要点は明確ですか。
(5段階評価)とても明確であった, 明確であった, どちらともいえない, 不明確であった, とても不明確であった



2021年度 授業評価アンケート(集計表)

開講年度 2021年度 月曜日2時限 松浦 純平

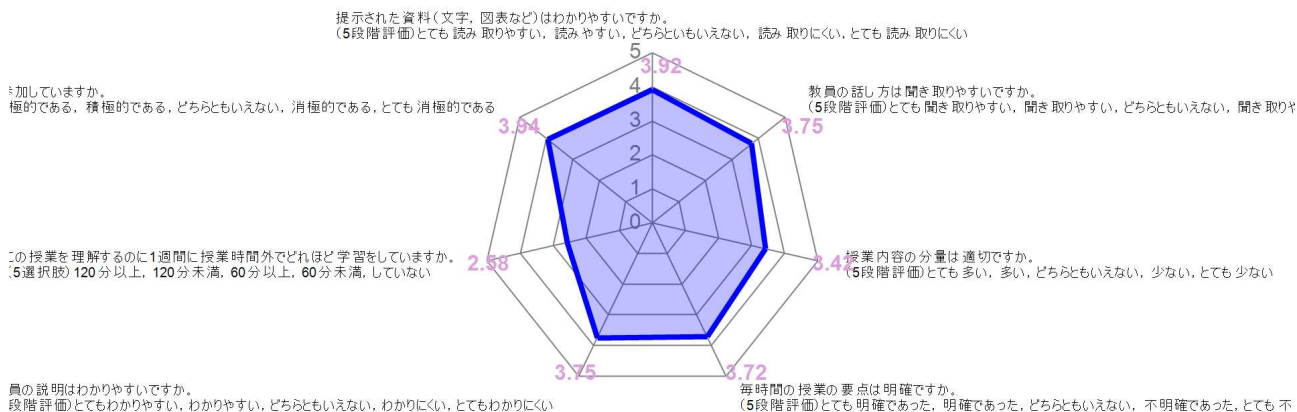
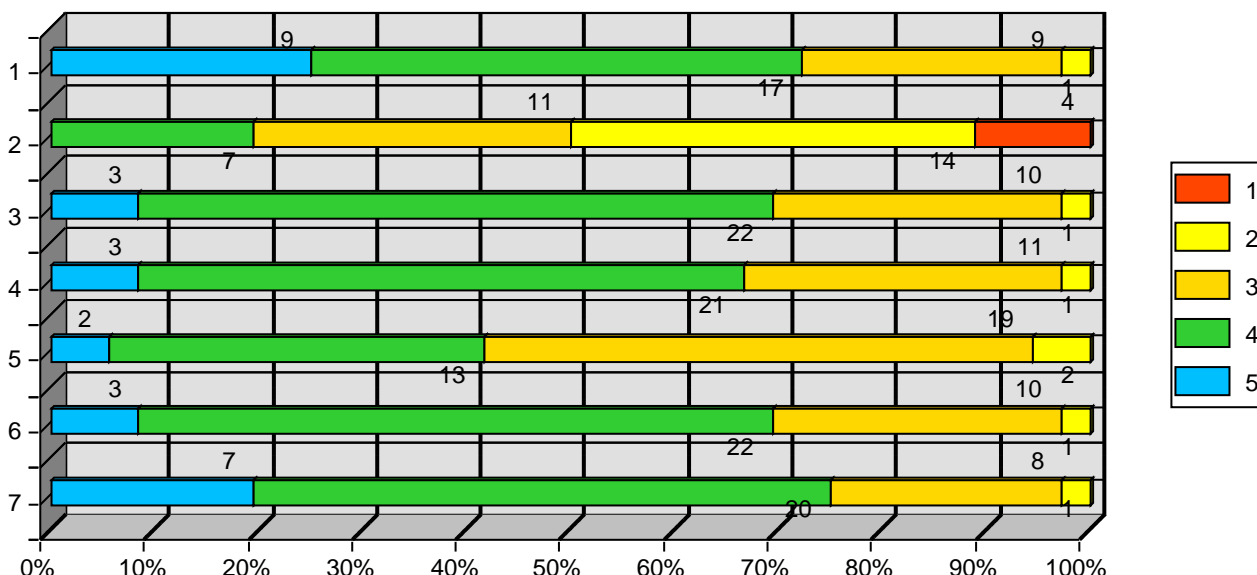
成人看護援助論Ⅱ(慢性期・回復期・終末期)

アンケート総数 36枚

5段階評価	5:5	4:4	3:3	2:2	1:1
-------	-----	-----	-----	-----	-----

- この授業に積極的に参加していますか。
- この授業を理解するのに1週間に授業時間外でどれほど学習をしていますか。
- 教員の説明はわかりやすいですか。
- 毎時間の授業の要点は明確ですか。
- 授業内容の分量は適切ですか。
- 教員の話し方は聞き取りやすいですか。
- 提示された資料(文字、図表など)はわかりやすいですか。

評価	5	4	3	2	1	平均
1. 積極的に参加していますか。	9	17	9	1	0	3.94
2. 1週間に授業時間外でどれほど学習をしていますか。	0	7	11	14	4	2.58
3. 教員の説明はわかりやすいですか。	3	22	10	1	0	3.75
4. 毎時間の授業の要点は明確ですか。	3	21	11	1	0	3.72
5. 授業内容の分量は適切ですか。	2	13	19	2	0	3.42
6. 教員の話し方は聞き取りやすいですか。	3	22	10	1	0	3.75
7. 提示された資料(文字、図表など)はわかりやすいですか。	7	20	8	1	0	3.92



2021年度

授業評価アンケート(集計表)

開講年度

2021年度

月曜日4時限

小林 由里

基礎看護技術演習 I

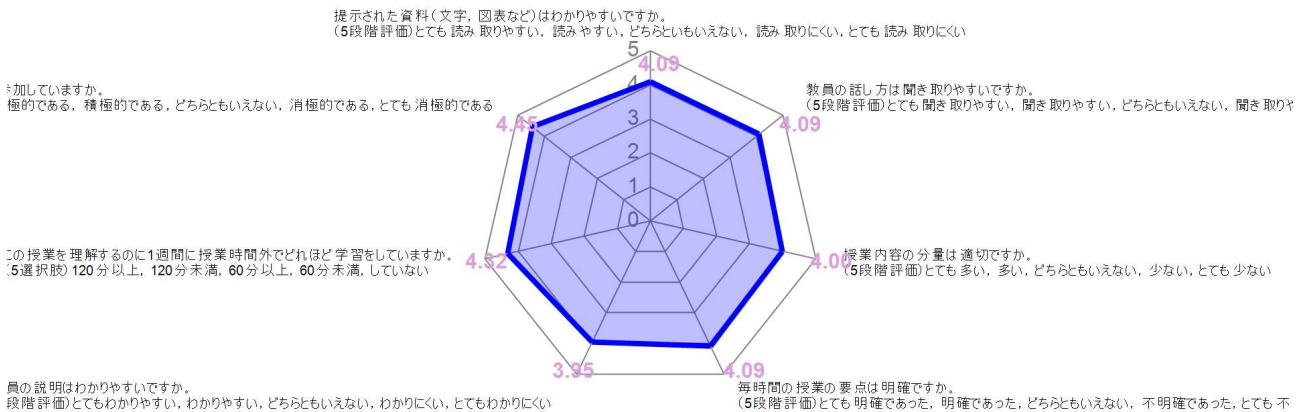
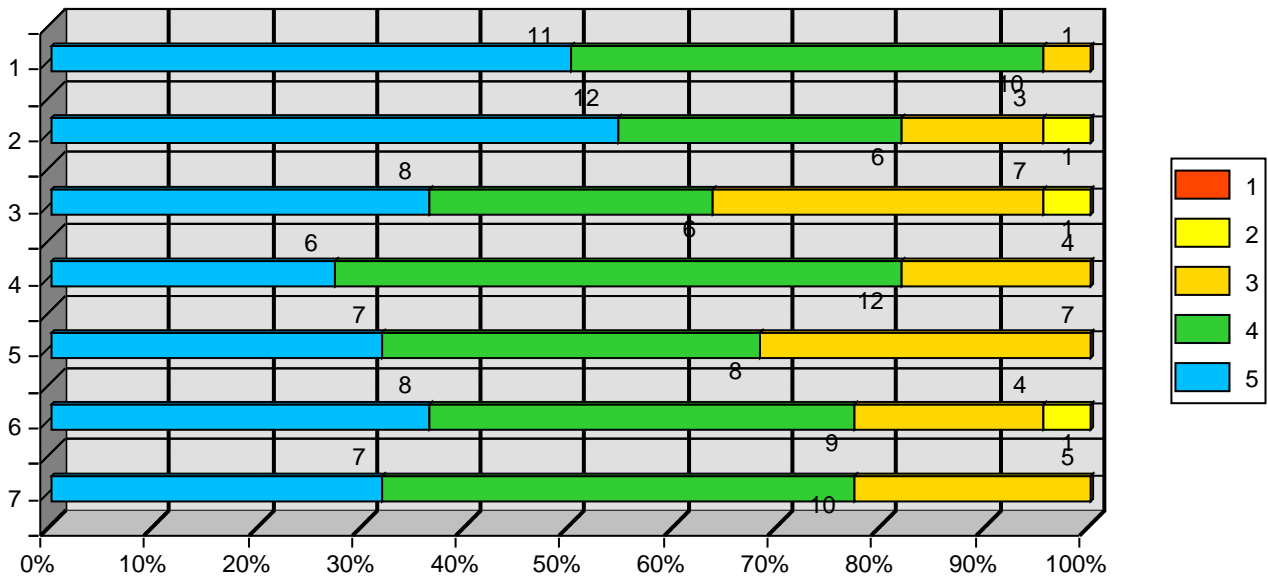
アンケート総数

22 枚

5段階評価	5:5	4:4	3:3	2:2	1:1
-------	-----	-----	-----	-----	-----

- この授業に積極的に参加していますか。
- この授業を理解するのに1週間に授業時間外でどれほど学習をしていますか。
- 教員の説明はわかりやすいですか。
- 毎時間の授業の要点は明確ですか。
- 授業内容の分量は適切ですか。
- 教員の話し方は聞き取りやすいですか。
- 提示された資料(文字, 図表など)はわかりやすいですか。

評価	5	4	3	2	1	平均
1	11	10	1	0	0	4.45
2	12	6	3	1	0	4.32
3	8	6	7	1	0	3.95
4	6	12	4	0	0	4.09
5	7	8	7	0	0	4
6	8	9	4	1	0	4.09
7	7	10	5	0	0	4.09



提示された資料(文字, 図表など)はわかりやすいですか。
(5段階評価)とても読み取りやすい, 読みやすい, どちらともいえない, 読み取りにくい, とても読み取りにくい

参加していますか。
積極的である, 積極的である, どちらともいえない, 消極的である, とても消極的である

教員の話し方は聞き取りやすいですか。
(5段階評価)とても聞き取りやすい, 聞き取りやすい, どちらともいえない, 聞き取りにくい, とても聞き取りにくい

この授業を理解するのに1週間に授業時間外でどれほど学習をしていますか。
(5選択肢) 120分以上, 120分未満, 60分以上, 60分未満, していない

授業内容の分量は適切ですか。
(5段階評価)とても多い, 多い, どちらともいえない, 少ない, とても少ない

教員の説明はわかりやすいですか。
(5段階評価)とてもわかりやすい, わかりやすい, どちらともいえない, わかりにくい, とてもわかりにくい

毎時間の授業の要点は明確ですか。
(5段階評価)とても明確であった, 明確であった, どちらともいえない, 不明確であった, とても不明確であった

2021年度

授業評価アンケート(集計表)

開講年度

2021年度

月曜日4時限

吉村 雅世

老年看護援助論

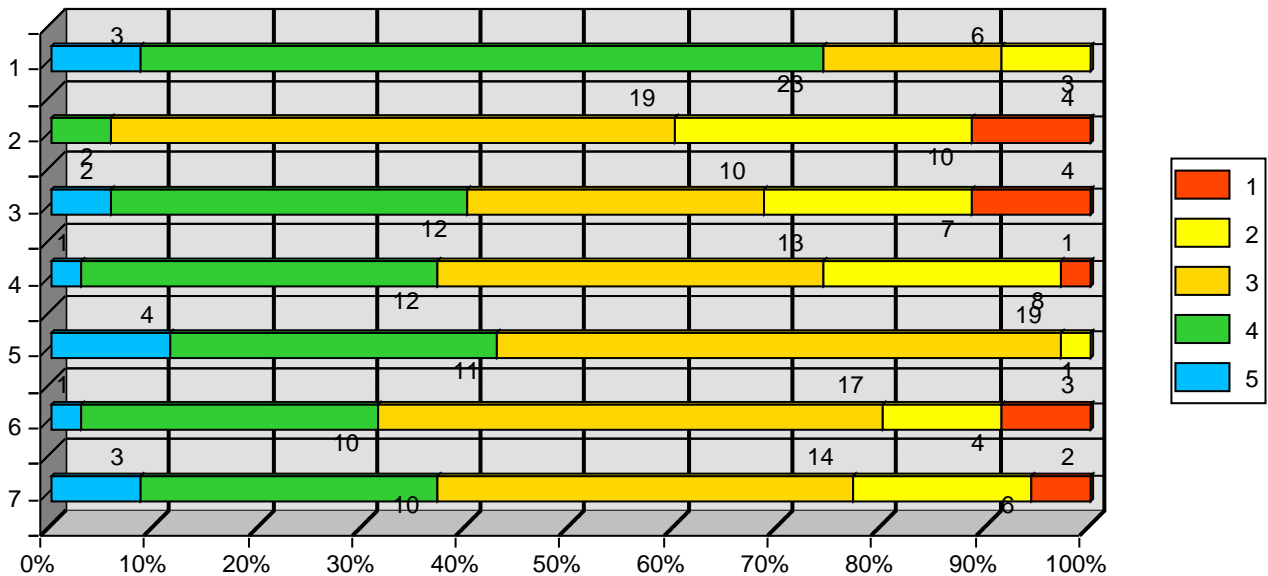
アンケート総数

35 枚

5段階評価	5:5	4:4	3:3	2:2	1:1
-------	-----	-----	-----	-----	-----

1. この授業に積極的に参加していますか。
2. この授業を理解するのに1週間に授業時間外でどれほど学習をしていますか。
3. 教員の説明はわかりやすいですか。
4. 毎時間の授業の要点は明確ですか。
5. 授業内容の分量は適切ですか。
6. 教員の話し方は聞き取りやすいですか。
7. 提示された資料(文字, 図表など)はわかりやすいですか。

評価	5	4	3	2	1	平均
1	3	23	6	3	0	3.74
2	0	2	19	10	4	2.54
3	2	12	10	7	4	3.03
4	1	12	13	8	1	3.11
5	4	11	19	1	0	3.51
6	1	10	17	4	3	3.06
7	3	10	14	6	2	3.17



提示された資料(文字, 図表など)はわかりやすいですか。
(5段階評価)とても読み取りやすい, 読みやすい, どちらともいえない, 読み取りにくい, とても読み取りにくい

参加していますか。
積極的である, 積極的である, どちらともいえない, 消極的である, とても消極的である

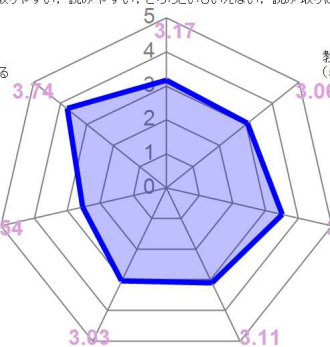
教員の話し方は聞き取りやすいですか。
(5段階評価)とても聞き取りやすい, 聞き取りやすい, どちらともいえない, 聞き取りにくい, とても聞き取りにくい

この授業を理解するのに1週間に授業時間外でどれほど学習をしていますか。
(5選択肢) 120分以上, 120分未満, 60分以上, 60分未満, していない

授業内容の分量は適切ですか。
(5段階評価)とても多い, 多い, どちらともいえない, 少ない, とても少ない

教員の説明はわかりやすいですか。
(5段階評価)とてもわかりやすい, わかりやすい, どちらともいえない, わかりにくい, とてもわかりにくい

毎時間の授業の要点は明確ですか。
(5段階評価)とても明確であった, 明確であった, どちらともいえない, 不明確であった, とても不明確であった



2021年度

授業評価アンケート(集計表)

開講年度

2021年度

火曜日2時限

佐藤 郁代

在宅看護援助論

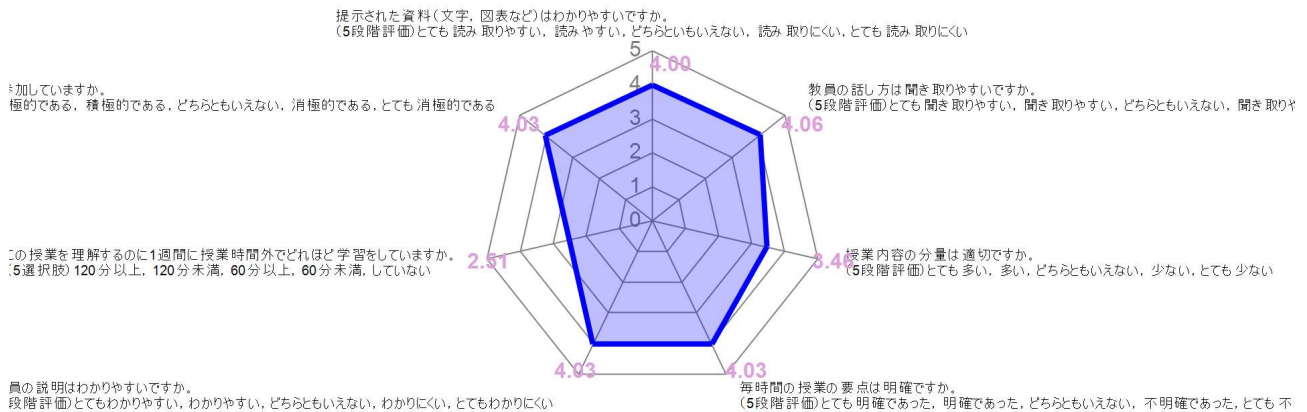
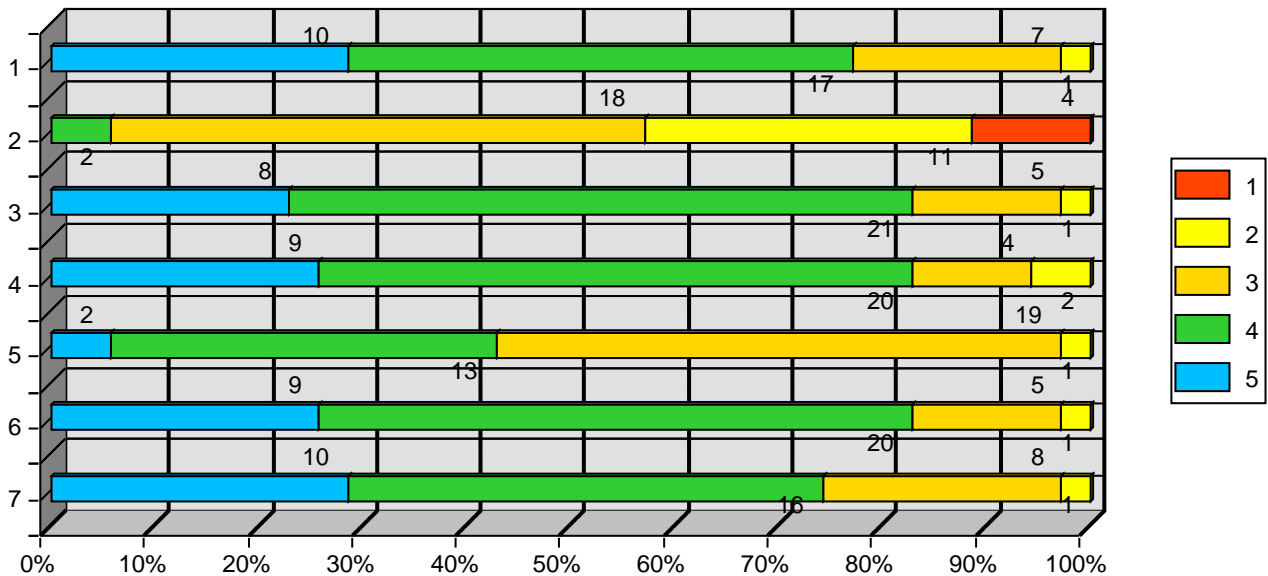
アンケート総数

35 枚

5段階評価	5:5	4:4	3:3	2:2	1:1
-------	-----	-----	-----	-----	-----

1. この授業に積極的に参加していますか。
2. この授業を理解するのに1週間に授業時間外でどれほど学習をしていますか。
3. 教員の説明はわかりやすいですか。
4. 毎時間の授業の要点は明確ですか。
5. 授業内容の分量は適切ですか。
6. 教員の話し方は聞き取りやすいですか。
7. 提示された資料(文字, 図表など)はわかりやすいですか。

評価	5	4	3	2	1	平均
1	10	17	7	1	0	4.03
2	0	2	18	11	4	2.51
3	8	21	5	1	0	4.03
4	9	20	4	2	0	4.03
5	2	13	19	1	0	3.46
6	9	20	5	1	0	4.06
7	10	16	8	1	0	4



提示された資料(文字, 図表など)はわかりやすいですか。
(5段階評価)とても読み取りやすい, 読みやすい, どちらともいえない, 読み取りにくい, とても読み取りにくい

参加していますか。
積極的である, 積極的である, どちらともいえない, 消極的である, とても消極的である

教員の話し方は聞き取りやすいですか。
(5段階評価)とても聞き取りやすい, 聞き取りやすい, どちらともいえない, 聞き取り

この授業を理解するのに1週間に授業時間外でどれほど学習をしていますか。
(5選択肢) 120分以上, 120分未満, 60分以上, 60分未満, していない

授業内容の分量は適切ですか。
(5段階評価)とても多い, 多い, どちらともいえない, 少ない, とても少ない

教員の説明はわかりやすいですか。
(5段階評価)とてもわかりやすい, わかりやすい, どちらともいえない, わかりにくい, とてもわかりにくい

毎時間の授業の要点は明確ですか。
(5段階評価)とても明確であった, 明確であった, どちらともいえない, 不明確であった, とても

2021年度

授業評価アンケート(集計表)

開講年度 2021年度
看護理論

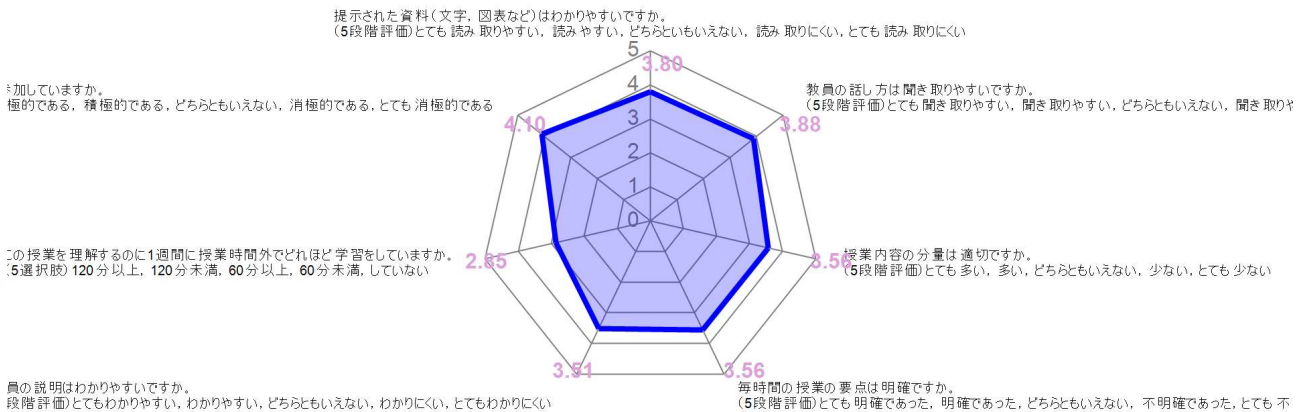
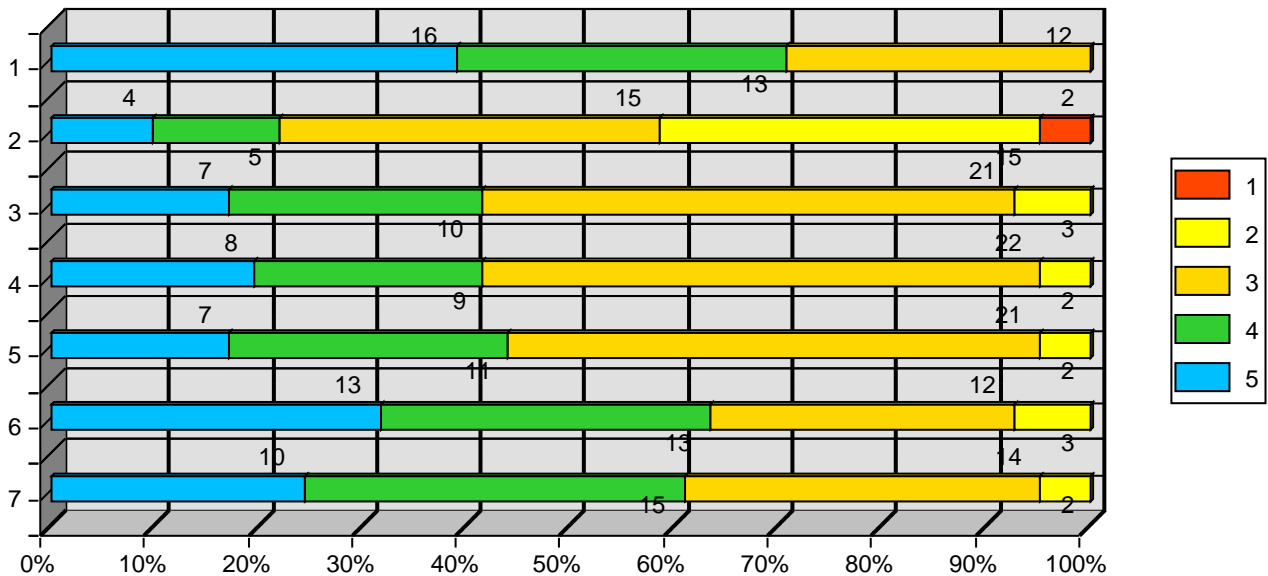
火曜日3時限 守本 とも子

アンケート総数 41枚

5段階評価	5:5	4:4	3:3	2:2	1:1
-------	-----	-----	-----	-----	-----

- この授業に積極的に参加していますか。
- この授業を理解するのに1週間に授業時間外でどれほど学習をしていますか。
- 教員の説明はわかりやすいですか。
- 毎時間の授業の要点は明確ですか。
- 授業内容の分量は適切ですか。
- 教員の話し方は聞き取りやすいですか。
- 提示された資料(文字、図表など)はわかりやすいですか。

評価	5	4	3	2	1	平均
1. 集計	16	13	12	0	0	4.1
2. 集計	4	5	15	15	2	2.85
3. 集計	7	10	21	3	0	3.51
4. 集計	8	9	22	2	0	3.56
5. 集計	7	11	21	2	0	3.56
6. 集計	13	13	12	3	0	3.88
7. 集計	10	15	14	2	0	3.8



2021年度

授業評価アンケート(集計表)

開講年度

2021年度

水曜日1時限

阪元 勇輝

環境化学の基礎

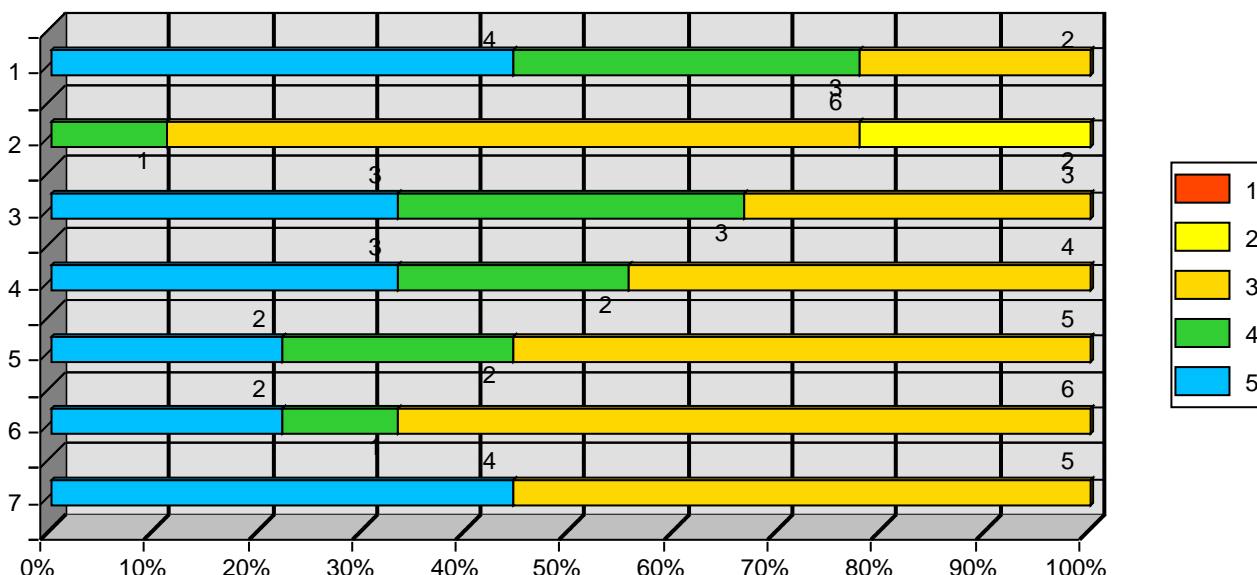
アンケート総数

9枚

5段階評価	5:5	4:4	3:3	2:2	1:1
-------	-----	-----	-----	-----	-----

- この授業に積極的に参加していますか。
- この授業を理解するのに1週間に授業時間外でどれほど学習をしていますか。
- 教員の説明はわかりやすいですか。
- 毎時間の授業の要点は明確ですか。
- 授業内容の分量は適切ですか。
- 教員の話し方は聞き取りやすいですか。
- 提示された資料(文字, 図表など)はわかりやすいですか。

評価	5	4	3	2	1	平均
1	4	3	2	0	0	4.22
2	0	1	6	2	0	2.89
3	3	3	3	0	0	4.00
4	3	2	4	0	0	3.89
5	2	2	5	0	0	3.67
6	2	1	6	0	0	3.56
7	4	0	5	0	0	3.89



提示された資料(文字, 図表など)はわかりやすいですか。
(5段階評価)とても読み取りやすい, 読みやすい, どちらともいえない, 読み取りにくい, とても読み取りにくい

参加していますか。
積極的である, 積極的である, どちらともいえない, 消極的である, とても消極的である

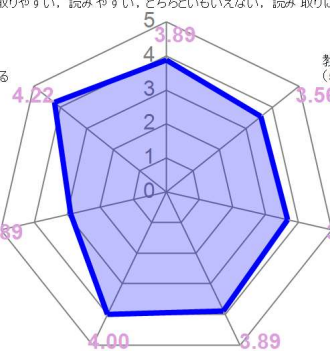
教員の話し方は聞き取りやすいですか。
(5段階評価)とても聞き取りやすい, 聞き取りやすい, どちらともいえない, 聞き取りにくい, とても聞き取りにくい

この授業を理解するのに1週間に授業時間外でどれほど学習をしていますか。
(5選択肢) 120分以上, 120分未満, 60分以上, 60分未満, していない

授業内容の分量は適切ですか。
(5段階評価)とても多い, 多い, どちらともいえない, 少ない, とても少ない

教員の説明はわかりやすいですか。
(5段階評価)とてもわかりやすい, わかりやすい, どちらともいえない, わかりにくい, とてもわかりにくい

毎時間の授業の要点は明確ですか。
(5段階評価)とても明確であった, 明確であった, どちらともいえない, 不明確であった, とても不明確であった



2021年度

授業評価アンケート(集計表)

開講年度

2021年度

水曜日4時限

阪元 勇輝

生活と環境

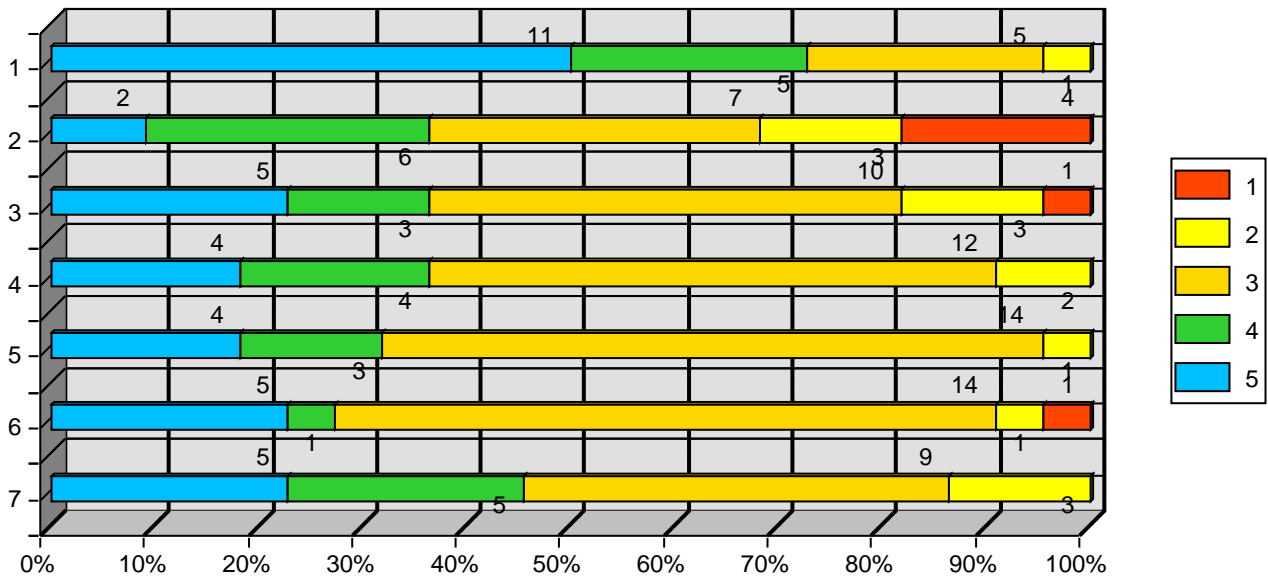
アンケート総数

22 枚

5段階評価	5:5	4:4	3:3	2:2	1:1
-------	-----	-----	-----	-----	-----

- この授業に積極的に参加していますか。
- この授業を理解するのに1週間に授業時間外でどれほど学習をしていますか。
- 教員の説明はわかりやすいですか。
- 毎時間の授業の要点は明確ですか。
- 授業内容の分量は適切ですか。
- 教員の話し方は聞き取りやすいですか。
- 提示された資料(文字、図表など)はわかりやすいですか。

評価	5	4	3	2	1	平均
1	11	5	5	1	0	4.18
2	2	6	7	3	4	2.95
3	5	3	10	3	1	3.36
4	4	4	12	2	0	3.45
5	4	3	14	1	0	3.45
6	5	1	14	1	1	3.36
7	5	5	9	3	0	3.55



提示された資料(文字、図表など)はわかりやすいですか。
(5段階評価)とても読み取りやすい、読みやすい、どちらともいえない、読み取りにくい、とても読み取りにくい

参加していますか。
積極的である、積極的である、どちらともいえない、消極的である、とても消極的である

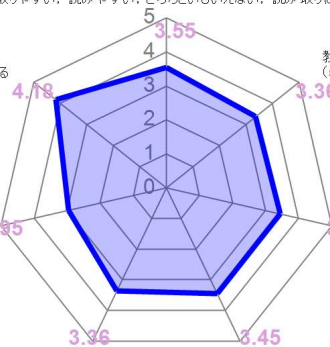
教員の話し方は聞き取りやすいですか。
(5段階評価)とても聞き取りやすい、聞き取りやすい、どちらともいえない、聞き取りにくい、とても聞き取りにくい

この授業を理解するのに1週間に授業時間外でどれほど学習をしていますか。
(5選択肢)120分以上、120分未満、60分以上、60分未満、していない

授業内容の分量は適切ですか。
(5段階評価)とても多い、多い、どちらともいえない、少ない、とても少ない

教員の説明はわかりやすいですか。
(5段階評価)とてもわかりやすい、わかりやすい、どちらともいえない、わかりにくい、とてもわかりにくい

毎時間の授業の要点は明確ですか。
(5段階評価)とても明確であった、明確であった、どちらともいえない、不明確であった、とても不明確であった



2021年度

授業評価アンケート(集計表)

開講年度 2021年度

木曜日1時限

西出 順子

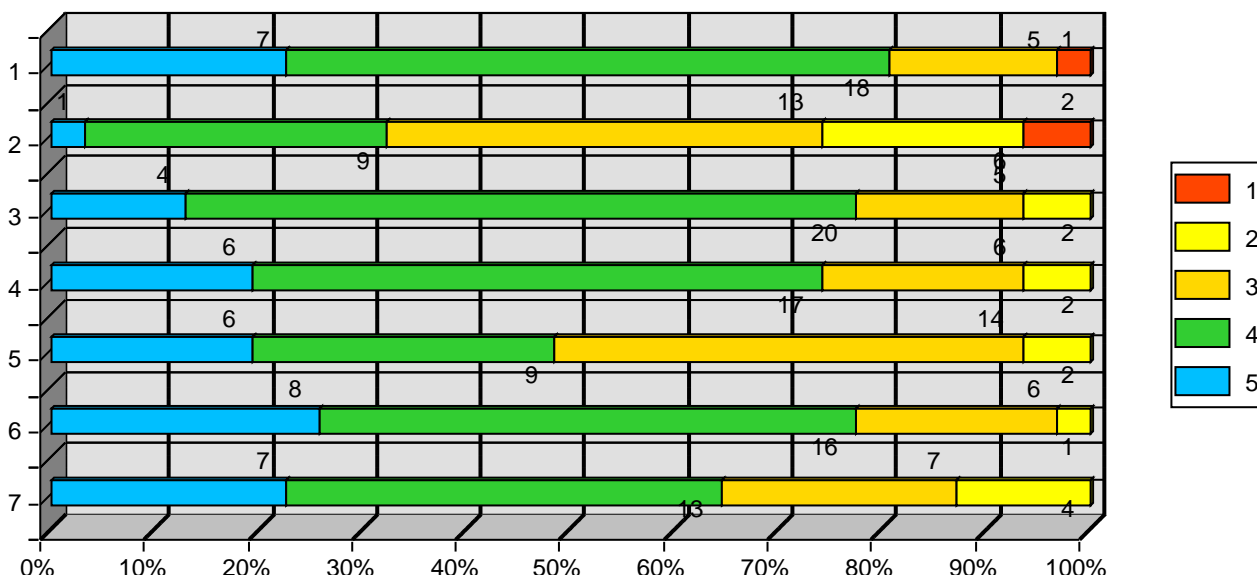
精神看護援助論

アンケート総数 31枚

5段階評価	5:5	4:4	3:3	2:2	1:1
-------	-----	-----	-----	-----	-----

- この授業に積極的に参加していますか。
- この授業を理解するのに1週間に授業時間外でどれほど学習をしていますか。
- 教員の説明はわかりやすいですか。
- 毎時間の授業の要点は明確ですか。
- 授業内容の分量は適切ですか。
- 教員の話し方は聞き取りやすいですか。
- 提示された資料(文字、図表など)はわかりやすいですか。

評価	5	4	3	2	1	平均
1	7	18	5	0	1	3.97
2	1	9	13	6	2	3.03
3	4	20	5	2	0	3.84
4	6	17	6	2	0	3.87
5	6	9	14	2	0	3.61
6	8	16	6	1	0	4
7	7	13	7	4	0	3.74



提示された資料(文字、図表など)はわかりやすいですか。
(5段階評価)とても読み取りやすい、読みやすい、どちらともいえない、読み取りにくい、とても読み取りにくい

参加していますか。
積極的である、積極的である、どちらともいえない、消極的である、とても消極的である

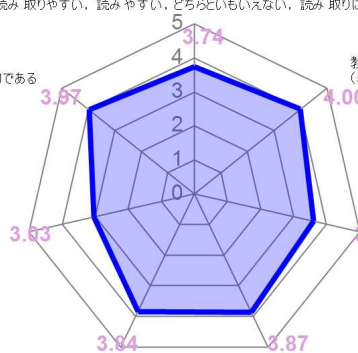
教員の話し方は聞き取りやすいですか。
(5段階評価)とても聞き取りやすい、聞き取りやすい、どちらともいえない、聞き取りにくい、とても聞き取りにくい

この授業を理解するのに1週間に授業時間外でどれほど学習をしていますか。
(5選択肢) 120分以上、120分未満、60分以上、60分未満、していない

授業内容の分量は適切ですか。
(5段階評価)とても多い、多い、どちらともいえない、少ない、とても少ない

教員の説明はわかりやすいですか。
(5段階評価)とてもわかりやすい、わかりやすい、どちらともいえない、わかりにくい、とてもわかりにくい

毎時間の授業の要点は明確ですか。
(5段階評価)とても明確であった、明確であった、どちらともいえない、不明確であった、とても不明確であった



2021年度

授業評価アンケート(集計表)

開講年度

2021年度

金曜日3時限

堀内 美由紀

災害看護学

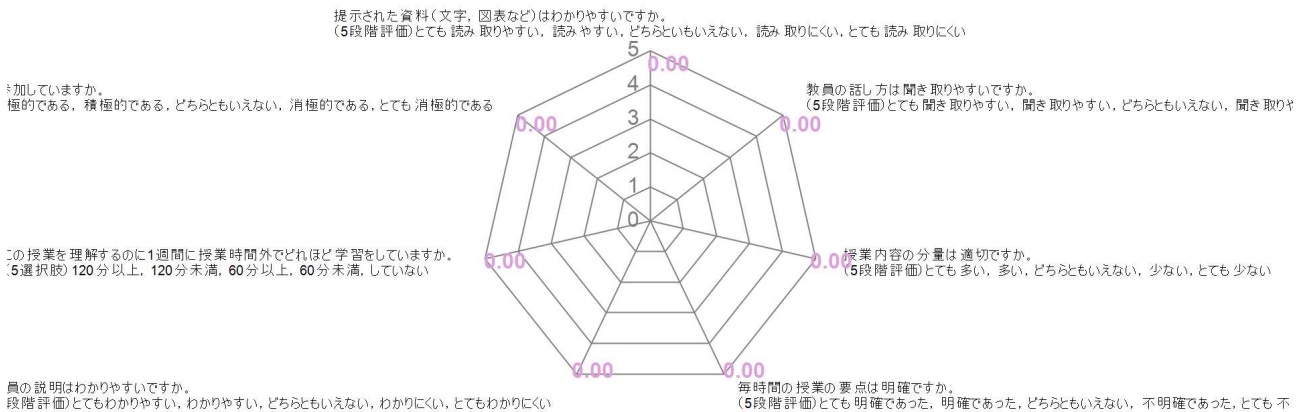
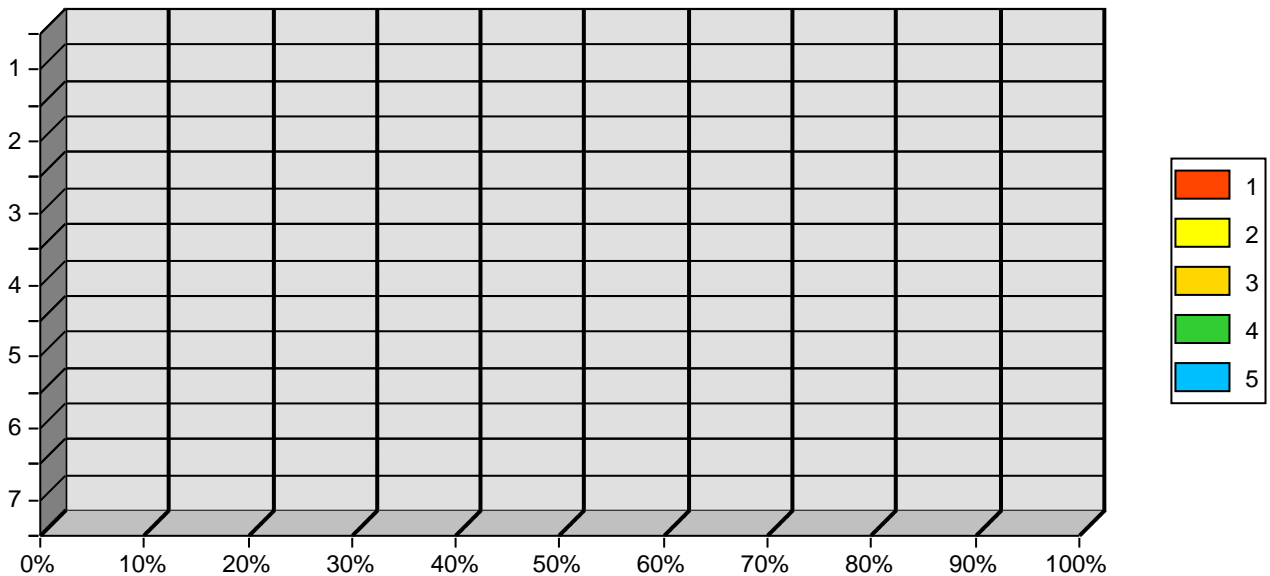
アンケート総数

0枚

5段階評価	5:5	4:4	3:3	2:2	1:1
-------	-----	-----	-----	-----	-----

- この授業に積極的に参加していますか。
- この授業を理解するのに1週間に授業時間外でどれほど学習をしていますか。
- 教員の説明はわかりやすいですか。
- 毎時間の授業の要点は明確ですか。
- 授業内容の分量は適切ですか。
- 教員の話し方は聞き取りやすいですか。
- 提示された資料(文字, 図表など)はわかりやすいですか。

評価	5	4	3	2	1	平均
集計	0	0	0	0	0	0
集計	0	0	0	0	0	0
集計	0	0	0	0	0	0
集計	0	0	0	0	0	0
集計	0	0	0	0	0	0
集計	0	0	0	0	0	0
集計	0	0	0	0	0	0



2021年度

授業評価アンケート(集計表)

開講年度

2021年度

金曜日4時限

柴田 政彦

疾病治療論Ⅲ(免疫・神経系)

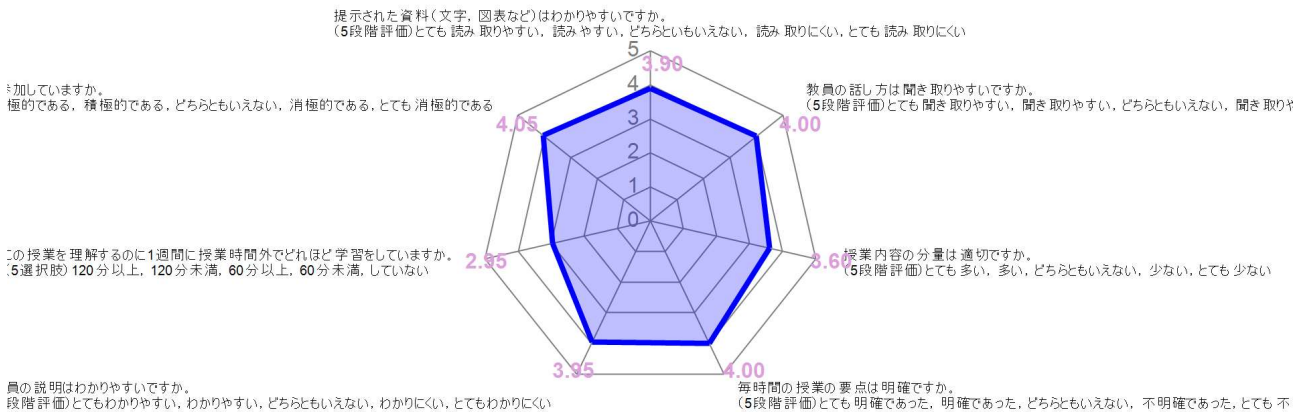
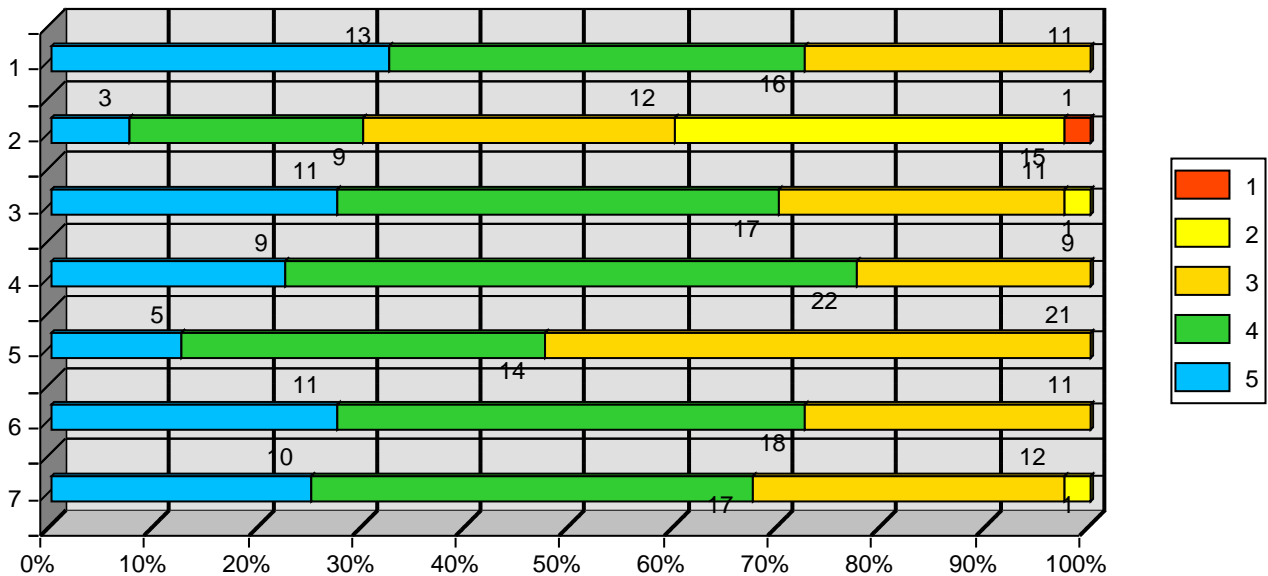
アンケート総数

40枚

5段階評価	5:5	4:4	3:3	2:2	1:1
-------	-----	-----	-----	-----	-----

- この授業に積極的に参加していますか。
- この授業を理解するのに1週間に授業時間外でどれほど学習をしていますか。
- 教員の説明はわかりやすいですか。
- 毎時間の授業の要点は明確ですか。
- 授業内容の分量は適切ですか。
- 教員の話し方は聞き取りやすいですか。
- 提示された資料(文字、図表など)はわかりやすいですか。

評価	5	4	3	2	1	平均
1	13	16	11	0	0	4.05
2	3	9	12	15	1	2.95
3	11	17	11	1	0	3.95
4	9	22	9	0	0	4
5	5	14	21	0	0	3.6
6	11	18	11	0	0	4
7	10	17	12	1	0	3.9



2021年度 授業評価アンケート(集計表)

開講年度 2021年度 金曜日5時限 柴田 政彦

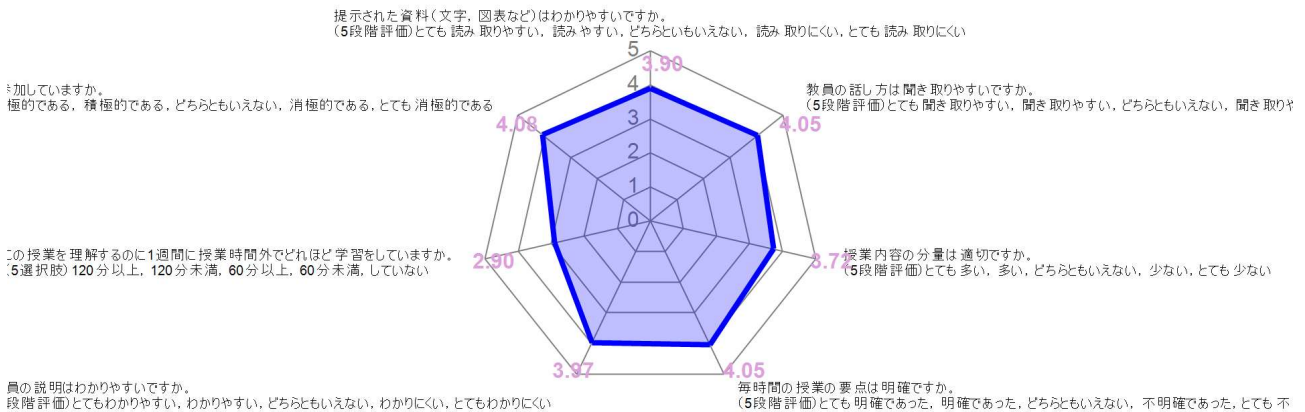
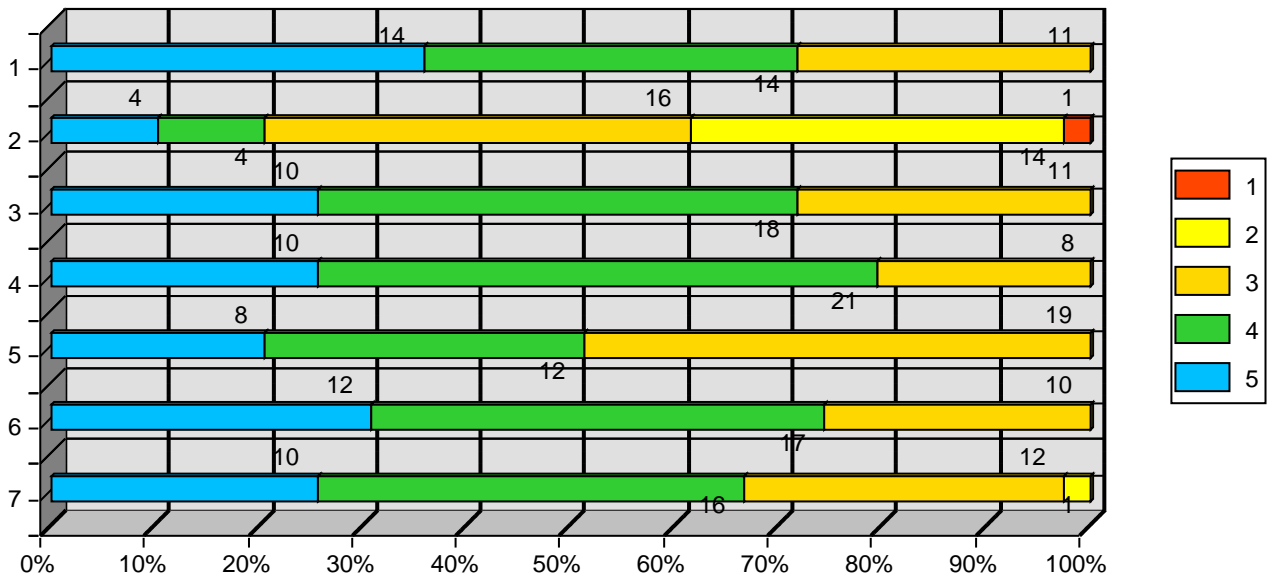
疾病治療論 I (呼吸器・循環器・血液造血器系)

アンケート総数 39 枚

5段階評価	5:5	4:4	3:3	2:2	1:1
-------	-----	-----	-----	-----	-----

- この授業に積極的に参加していますか。
- この授業を理解するのに1週間に授業時間外でどれほど学習をしていますか。
- 教員の説明はわかりやすいですか。
- 毎時間の授業の要点は明確ですか。
- 授業内容の分量は適切ですか。
- 教員の話し方は聞き取りやすいですか。
- 提示された資料(文字, 図表など)はわかりやすいですか。

評価	5	4	3	2	1	平均
1	14	14	11	0	0	4.08
2	4	4	16	14	1	2.9
3	10	18	11	0	0	3.97
4	10	21	8	0	0	4.05
5	8	12	19	0	0	3.72
6	12	17	10	0	0	4.05
7	10	16	12	1	0	3.9



2021年度

授業評価アンケート(集計表)

開講年度

2021年度

土曜日1時限

堀内 美由紀

統合看護論

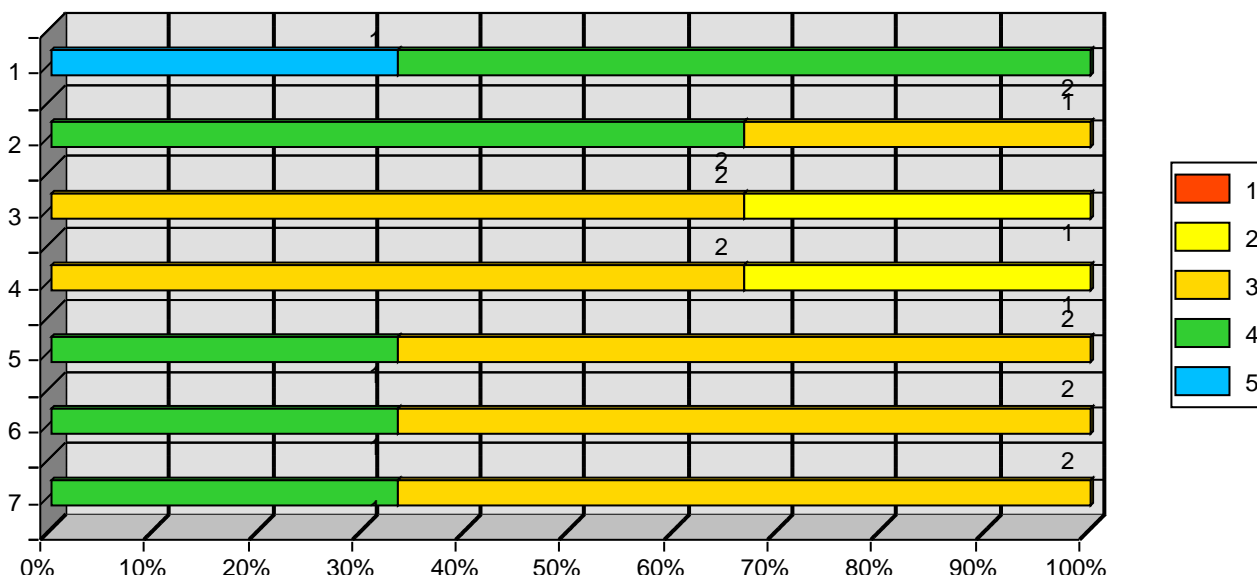
アンケート総数

3枚

5段階評価	5:5	4:4	3:3	2:2	1:1
-------	-----	-----	-----	-----	-----

- この授業に積極的に参加していますか。
- この授業を理解するのに1週間に授業時間外でどれほど学習をしていますか。
- 教員の説明はわかりやすいですか。
- 毎時間の授業の要点は明確ですか。
- 授業内容の分量は適切ですか。
- 教員の話し方は聞き取りやすいですか。
- 提示された資料(文字, 図表など)はわかりやすいですか。

評価	5	4	3	2	1	平均
1. 集計	1	2	0	0	0	4.33
2. 集計	0	2	1	0	0	3.67
3. 集計	0	0	2	1	0	2.67
4. 集計	0	0	2	1	0	2.67
5. 集計	0	1	2	0	0	3.33
6. 集計	0	1	2	0	0	3.33
7. 集計	0	1	2	0	0	3.33



提示された資料(文字, 図表など)はわかりやすいですか。
(5段階評価)とても読み取りやすい, 読みやすい, どちらともいえない, 読み取りにくい, とても読み取りにくい

参加していますか。
積極的である, 積極的である, どちらともいえない, 消極的である, とても消極的である

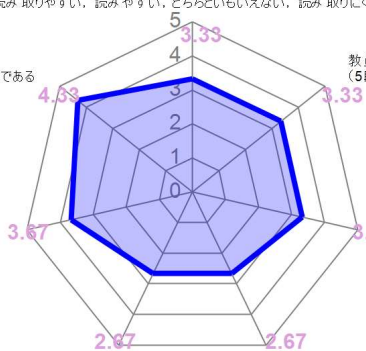
教員の話し方は聞き取りやすいですか。
(5段階評価)とても聞き取りやすい, 聞き取りやすい, どちらともいえない, 聞き取りにくい, とても聞き取りにくい

この授業を理解するのに1週間に授業時間外でどれほど学習をしていますか。
(5選択肢) 120分以上, 120分未満, 60分以上, 60分未満, していない

授業内容の分量は適切ですか。
(5段階評価)とても多い, 多い, どちらともいえない, 少ない, とても少ない

教員の説明はわかりやすいですか。
(5段階評価)とてもわかりやすい, わかりやすい, どちらともいえない, わかりにくい, とてもわかりにくい

毎時間の授業の要点は明確ですか。
(5段階評価)とても明確であった, 明確であった, どちらともいえない, 不明確であった, とても不明確であった



2021年度 授業評価アンケート(集計表)

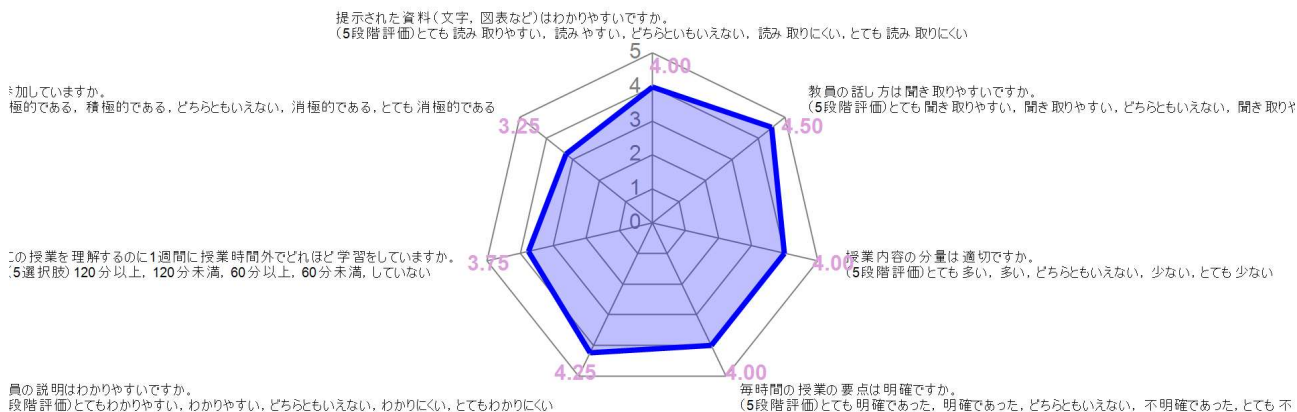
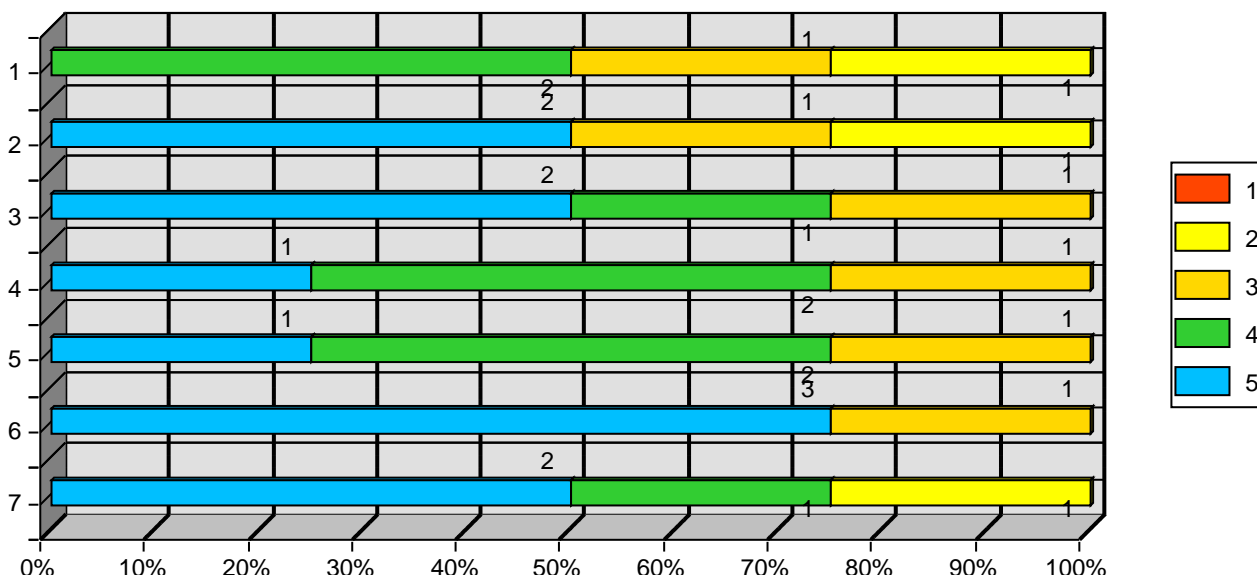
開講年度 2021年度 曜日無制限なし 松浦 純平
成人看護学実習 I (急性期・周手術期)

アンケート総数 4 枚

5段階評価	5:5	4:4	3:3	2:2	1:1
-------	-----	-----	-----	-----	-----

- この授業に積極的に参加していますか。
- この授業を理解するのに1週間に授業時間外でどれほど学習をしていますか。
- 教員の説明はわかりやすいですか。
- 毎時間の授業の要点は明確ですか。
- 授業内容の分量は適切ですか。
- 教員の話し方は聞き取りやすいですか。
- 提示された資料(文字、図表など)はわかりやすいですか。

評価	5	4	3	2	1	平均
1 集計	0	2	1	1	0	3.25
2 集計	2	0	1	1	0	3.75
3 集計	2	1	1	0	0	4.25
4 集計	1	2	1	0	0	4
5 集計	1	2	1	0	0	4
6 集計	3	0	1	0	0	4.5
7 集計	2	1	0	1	0	4



提示された資料(文字、図表など)はわかりやすいですか。
(5段階評価)とても読み取りやすい、読みやすい、どちらともいえない、読み取りにくい、とても読み取りにくい

参加していますか。
積極的である、積極的である、どちらともいえない、消極的である、とても消極的である

教員の話し方は聞き取りやすいですか。
(5段階評価)とても聞き取りやすい、聞き取りやすい、どちらともいえない、聞き取り

この授業を理解するのに1週間に授業時間外でどれほど学習をしていますか。
(5選択肢) 120分以上、120分未満、60分以上、60分未満、していない

授業内容の分量は適切ですか。
(5段階評価)とても多い、多い、どちらともいえない、少ない、とても少ない

教員の説明はわかりやすいですか。
(5段階評価)とてもわかりやすい、わかりやすい、どちらともいえない、わかりにくい、とてもわかりにくい

毎時間の授業の要点は明確ですか。
(5段階評価)とても明確であった、明確であった、どちらともいえない、不明確であった、とても

2021年度 授業評価アンケート(集計表)

開講年度 2021年度 曜日無制限なし 松浦 純平

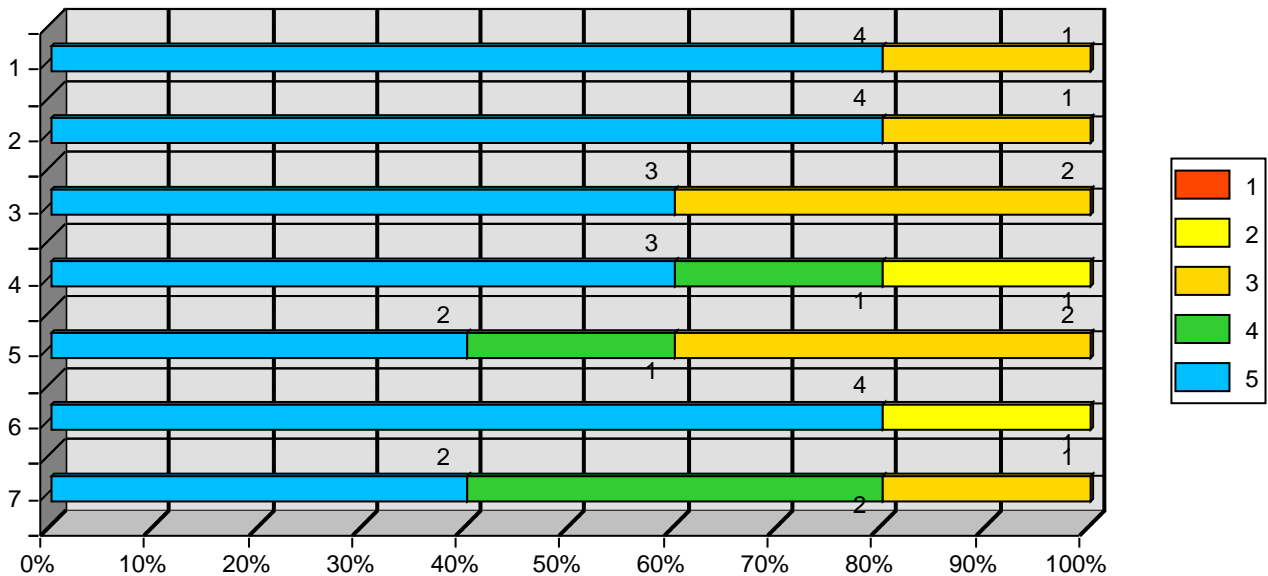
成人看護学実習Ⅱ(慢性期・回復期・終末期)

アンケート総数 5枚

5段階評価	5:5	4:4	3:3	2:2	1:1
-------	-----	-----	-----	-----	-----

- この授業に積極的に参加していますか。
- この授業を理解するのに1週間に授業時間外でどれほど学習をしていますか。
- 教員の説明はわかりやすいですか。
- 毎時間の授業の要点は明確ですか。
- 授業内容の分量は適切ですか。
- 教員の話し方は聞き取りやすいですか。
- 提示された資料(文字、図表など)はわかりやすいですか。

評価	5	4	3	2	1	平均
1. 集計	4	0	1	0	0	4.6
2. 集計	4	0	1	0	0	4.6
3. 集計	3	0	2	0	0	4.2
4. 集計	3	1	0	1	0	4.2
5. 集計	2	1	2	0	0	4.0
6. 集計	4	0	0	1	0	4.4
7. 集計	2	2	1	0	0	4.2



提示された資料(文字、図表など)はわかりやすいですか。
(5段階評価)とても読み取りやすい、読みやすい、どちらともいえない、読み取りにくい、とても読み取りにくい

参加していますか。
積極的である、積極的である、どちらともいえない、消極的である、とても消極的である

教員の話し方は聞き取りやすいですか。
(5段階評価)とても聞き取りやすい、聞き取りやすい、どちらともいえない、聞き取り

この授業を理解するのに1週間に授業時間外でどれほど学習をしていますか。
(5選択肢) 120分以上、120分未満、60分以上、60分未満、していない

授業内容の分量は適切ですか。
(5段階評価)とても多い、多い、どちらともいえない、少ない、とても少ない

教員の説明はわかりやすいですか。
(5段階評価)とてもわかりやすい、わかりやすい、どちらともいえない、わかりにくい、とてもわかりにくい

毎時間の授業の要点は明確ですか。
(5段階評価)とても明確であった、明確であった、どちらともいえない、不明確であった、とても

