

# 2021年度 授業評価アンケート(集計表)

開講年度 2021年度

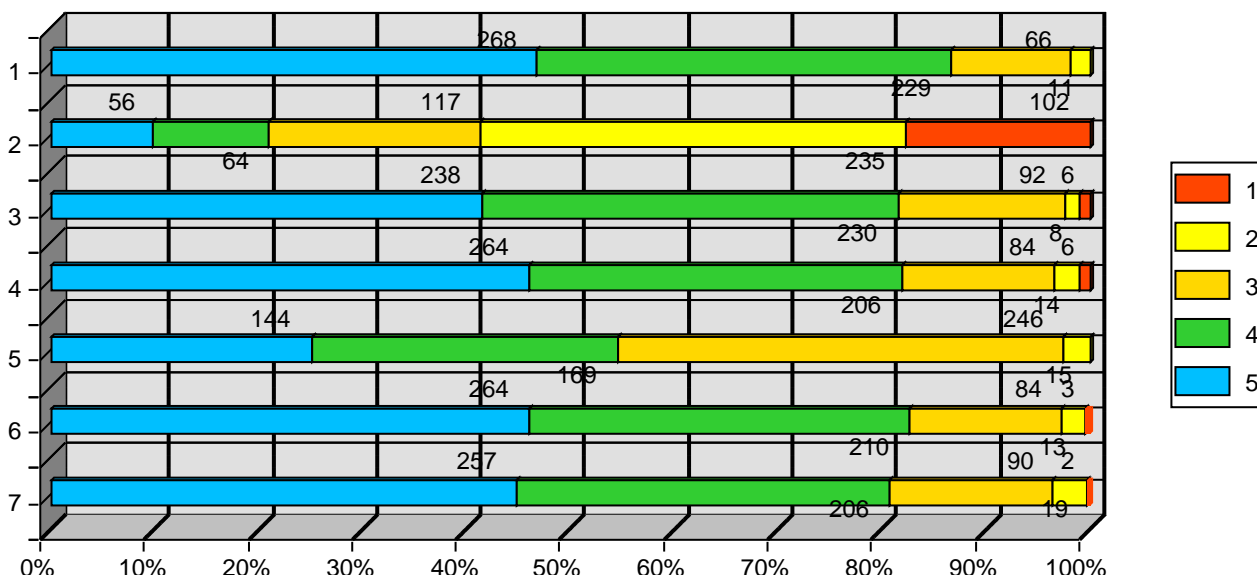
全体結果

アンケート総数 574 枚

5段階評価	5:5	4:4	3:3	2:2	1:1

- この授業に積極的に参加していますか。
- この授業を理解するのに1週間に授業時間外でどれほど学習をしていますか。
- 教員の説明はわかりやすいですか。
- 毎時間の授業の要点は明確ですか。
- 授業内容の分量は適切ですか。
- 教員の話し方は聞き取りやすいですか。
- 提示された資料(文字, 図表など)はわかりやすいですか。

評価	5	4	3	2	1	平均
1 集計	268	229	66	11	0	4.31
2 集計	56	64	117	235	102	2.54
3 集計	238	230	92	8	6	4.2
4 集計	264	206	84	14	6	4.23
5 集計	144	169	246	15	0	3.77
6 集計	264	210	84	13	3	4.25
7 集計	257	206	90	19	2	4.21



提示された資料(文字, 図表など)はわかりやすいですか。  
(5段階評価)とても読み取りやすい, 読みやすい, どちらともいえない, 読み取りにくい, とても読み取りにくい

参加していますか。  
積極的である, 積極的である, どちらともいえない, 消極的である, とても消極的である

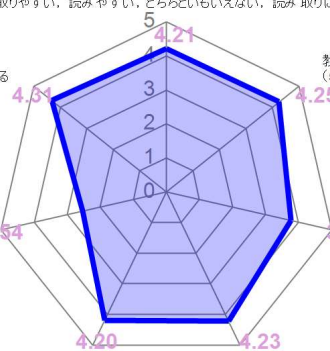
教員の話し方は聞き取りやすいですか。  
(5段階評価)とても聞き取りやすい, 聞き取りやすい, どちらともいえない, 聞き取りにくい, とても聞き取りにくい

この授業を理解するのに1週間に授業時間外でどれほど学習をしていますか。  
(5選択肢) 120分以上, 120分未満, 60分以上, 60分未満, していない

授業内容の分量は適切ですか。  
(5段階評価)とても多い, 多い, どちらともいえない, 少ない, とても少ない

教員の説明はわかりやすいですか。  
(5段階評価)とてもわかりやすい, わかりやすい, どちらともいえない, わかりにくい, とてもわかりにくい

毎時間の授業の要点は明確ですか。  
(5段階評価)とても明確であった, 明確であった, どちらともいえない, 不明確であった, とても不明確であった



# 2021年度

# 授業評価アンケート(集計表)

開講年度 2021年度

月曜日1時限

松岡 克典

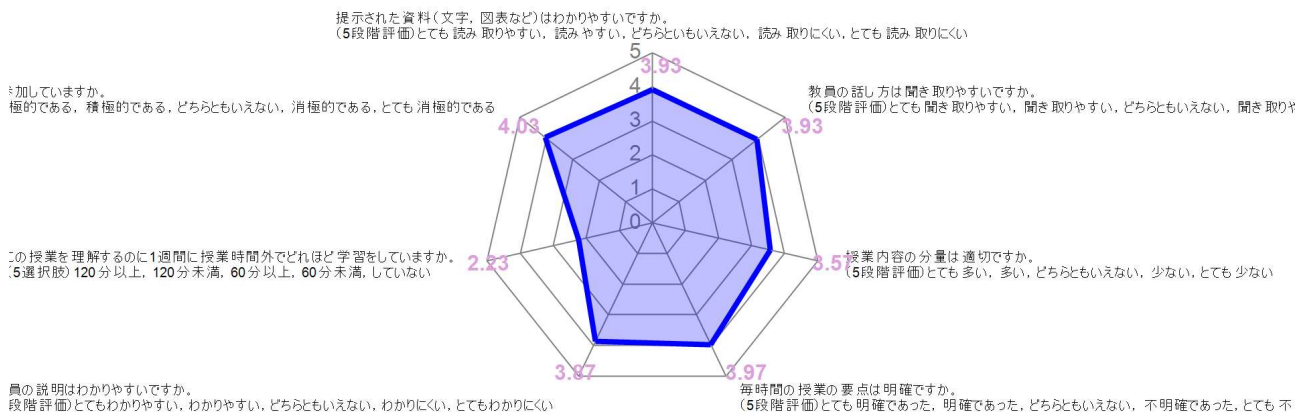
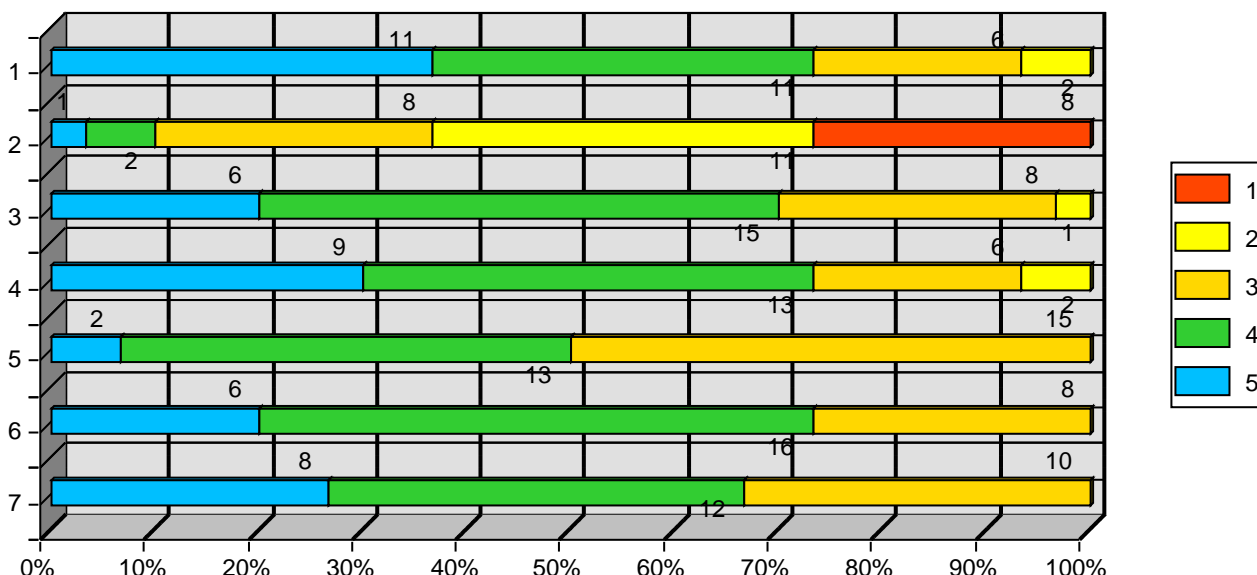
数の理解

アンケート総数 30枚

5段階評価	5:5	4:4	3:3	2:2	1:1
-------	-----	-----	-----	-----	-----

1. この授業に積極的に参加していますか。
2. この授業を理解するのに1週間に授業時間外でどれほど学習をしていますか。
3. 教員の説明はわかりやすいですか。
4. 毎時間の授業の要点は明確ですか。
5. 授業内容の分量は適切ですか。
6. 教員の話し方は聞き取りやすいですか。
7. 提示された資料(文字, 図表など)はわかりやすいですか。

評価	5	4	3	2	1	平均
1	11	11	6	2	0	4.03
2	1	2	8	11	8	2.23
3	6	15	8	1	0	3.87
4	9	13	6	2	0	3.97
5	2	13	15	0	0	3.57
6	6	16	8	0	0	3.93
7	8	12	10	0	0	3.93



# 2021年度

# 授業評価アンケート(集計表)

開講年度

2021年度

月曜日1時限

澁谷 友和

社会の理解

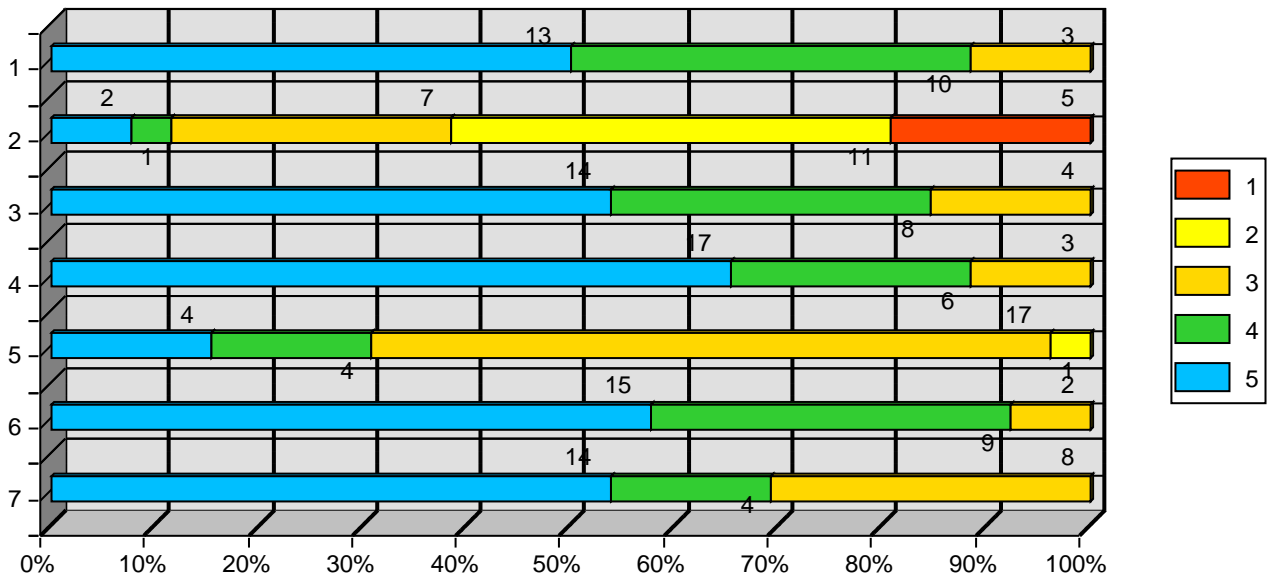
アンケート総数

26 枚

5段階評価	5:5	4:4	3:3	2:2	1:1
-------	-----	-----	-----	-----	-----

- この授業に積極的に参加していますか。
- この授業を理解するのに1週間に授業時間外でどれほど学習をしていますか。
- 教員の説明はわかりやすいですか。
- 毎時間の授業の要点は明確ですか。
- 授業内容の分量は適切ですか。
- 教員の話し方は聞き取りやすいですか。
- 提示された資料(文字, 図表など)はわかりやすいですか。

評価	5	4	3	2	1	平均
1 集計	13	10	3	0	0	4.38
2 集計	2	1	7	11	5	2.38
3 集計	14	8	4	0	0	4.38
4 集計	17	6	3	0	0	4.54
5 集計	4	4	17	1	0	3.42
6 集計	15	9	2	0	0	4.5
7 集計	14	4	8	0	0	4.23



提示された資料(文字, 図表など)はわかりやすいですか。  
(5段階評価)とても読み取りやすい, 読みやすい, どちらともいえない, 読み取りにくい, とても読み取りにくい

参加していますか。  
積極的である, 積極的である, どちらともいえない, 消極的である, とても消極的である

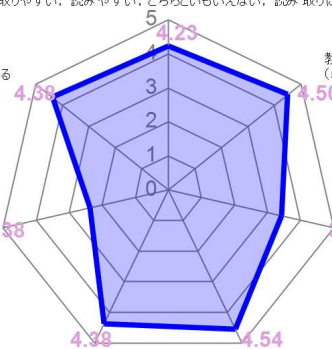
教員の話し方は聞き取りやすいですか。  
(5段階評価)とても聞き取りやすい, 聞き取りやすい, どちらともいえない, 聞き取りにくい, とても聞き取りにくい

この授業を理解するのに1週間に授業時間外でどれほど学習をしていますか。  
(5選択肢) 120分以上, 120分未満, 60分以上, 60分未満, していない

授業内容の分量は適切ですか。  
(5段階評価)とても多い, 多い, どちらともいえない, 少ない, とても少ない

教員の説明はわかりやすいですか。  
(5段階評価)とてもわかりやすい, わかりやすい, どちらともいえない, わかりにくい, とてもわかりにくい

毎時間の授業の要点は明確ですか。  
(5段階評価)とても明確であった, 明確であった, どちらともいえない, 不明確であった, とても不明確であった



# 2021年度

# 授業評価アンケート(集計表)

開講年度

2021年度

月曜日1時限

金山 憲正

教育と日本の伝統文化

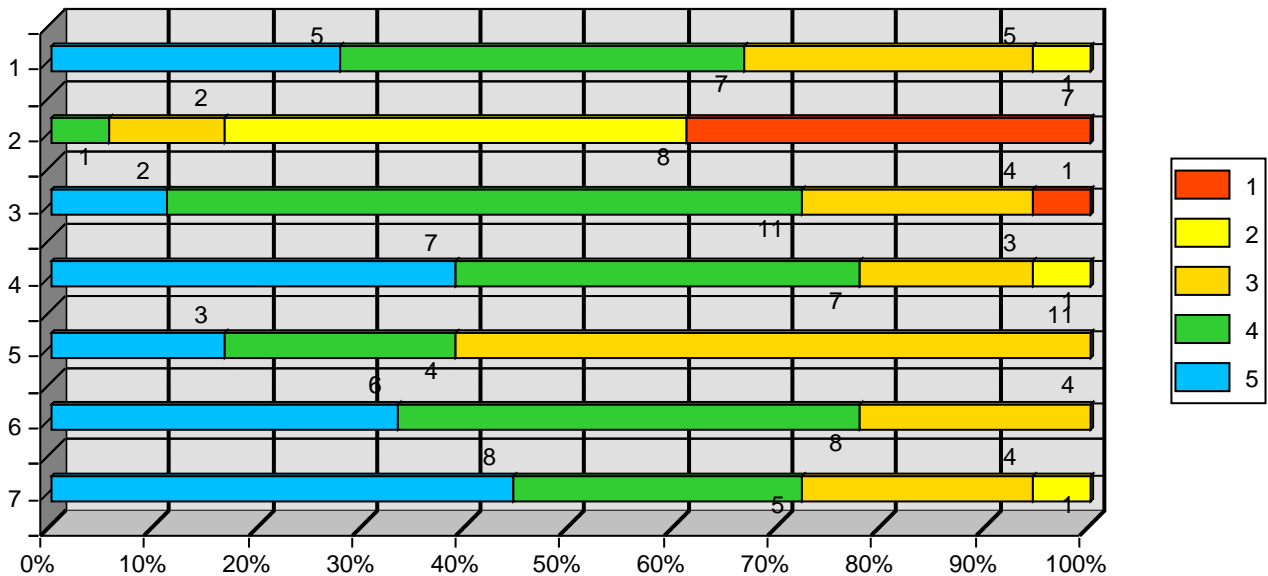
アンケート総数

18枚

5段階評価	5:5	4:4	3:3	2:2	1:1
-------	-----	-----	-----	-----	-----

- この授業に積極的に参加していますか。
- この授業を理解するのに1週間に授業時間外でどれほど学習をしていますか。
- 教員の説明はわかりやすいですか。
- 毎時間の授業の要点は明確ですか。
- 授業内容の分量は適切ですか。
- 教員の話し方は聞き取りやすいですか。
- 提示された資料(文字、図表など)はわかりやすいですか。

評価	5	4	3	2	1	平均
1	5	7	5	1	0	3.89
2	0	1	2	8	7	1.83
3	2	11	4	0	1	3.72
4	7	7	3	1	0	4.11
5	3	4	11	0	0	3.56
6	6	8	4	0	0	4.11
7	8	5	4	1	0	4.11



提示された資料(文字、図表など)はわかりやすいですか。  
(5段階評価)とても読み取りやすい、読みやすい、どちらともいえない、読み取りにくい、とても読み取りにくい

参加していますか。  
積極的である、積極的である、どちらともいえない、消極的である、とても消極的である

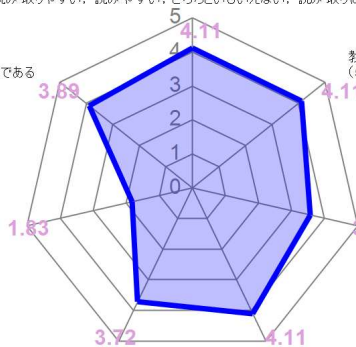
教員の話し方は聞き取りやすいですか。  
(5段階評価)とても聞き取りやすい、聞き取りやすい、どちらともいえない、聞き取りにくい、とても聞き取りにくい

この授業を理解するのに1週間に授業時間外でどれほど学習をしていますか。  
(5選択肢)120分以上、120分未満、60分以上、60分未満、していない

授業内容の分量は適切ですか。  
(5段階評価)とても多い、多い、どちらともいえない、少ない、とても少ない

教員の説明はわかりやすいですか。  
(5段階評価)とてもわかりやすい、わかりやすい、どちらともいえない、わかりにくい、とてもわかりにくい

毎時間の授業の要点は明確ですか。  
(5段階評価)とても明確であった、明確であった、どちらともいえない、不明確であった、とても不明確であった



# 2021年度

# 授業評価アンケート(集計表)

開講年度

2021年度

月曜日1時限

中島 栄之介

病弱者教育課程論と指導論

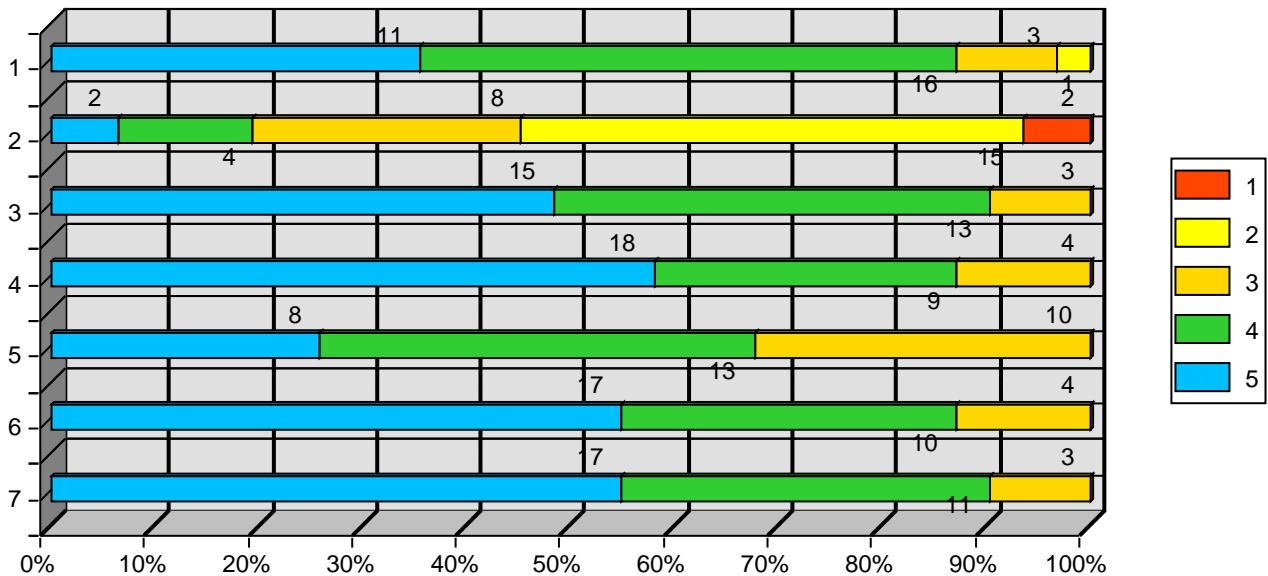
アンケート総数

31枚

5段階評価	5:5	4:4	3:3	2:2	1:1
-------	-----	-----	-----	-----	-----

1. この授業に積極的に参加していますか。
2. この授業を理解するのに1週間に授業時間外でどれほど学習をしていますか。
3. 教員の説明はわかりやすいですか。
4. 毎時間の授業の要点は明確ですか。
5. 授業内容の分量は適切ですか。
6. 教員の話し方は聞き取りやすいですか。
7. 提示された資料(文字, 図表など)はわかりやすいですか。

評価	5	4	3	2	1	平均
1	11	16	3	1	0	4.19
2	2	4	8	15	2	2.65
3	15	13	3	0	0	4.39
4	18	9	4	0	0	4.45
5	8	13	10	0	0	3.94
6	17	10	4	0	0	4.42
7	17	11	3	0	0	4.45



提示された資料(文字, 図表など)はわかりやすいですか。  
(5段階評価)とても読み取りやすい, 読みやすい, どちらともいえない, 読み取りにくい, とても読み取りにくい

参加していますか。  
積極的である, 積極的である, どちらともいえない, 消極的である, とても消極的である

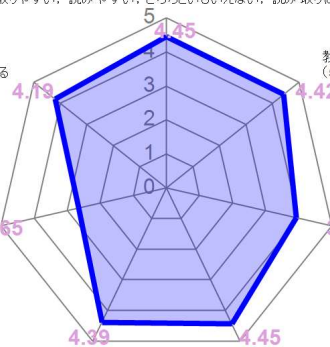
教員の話し方は聞き取りやすいですか。  
(5段階評価)とても聞き取りやすい, 聞き取りやすい, どちらともいえない, 聞き取り

この授業を理解するのに1週間に授業時間外でどれほど学習をしていますか。  
(5選択肢) 120分以上, 120分未満, 60分以上, 60分未満, していない

授業内容の分量は適切ですか。  
(5段階評価)とても多い, 多い, どちらともいえない, 少ない, とても少ない

教員の説明はわかりやすいですか。  
(5段階評価)とてもわかりやすい, わかりやすい, どちらともいえない, わかりにくい, とてもわかりにくい

毎時間の授業の要点は明確ですか。  
(5段階評価)とても明確であった, 明確であった, どちらともいえない, 不明確であった, とても



# 2021年度

# 授業評価アンケート(集計表)

開講年度 2021年度

月曜日2時限

松岡 克典

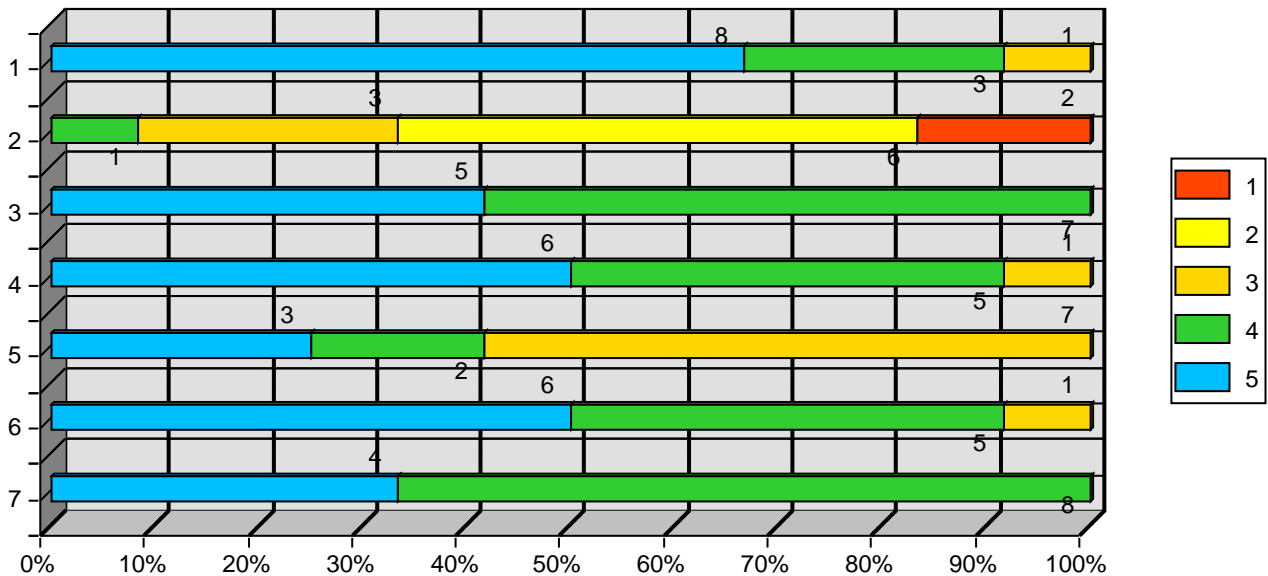
数の理解

アンケート総数 12枚

5段階評価	5:5	4:4	3:3	2:2	1:1
-------	-----	-----	-----	-----	-----

- この授業に積極的に参加していますか。
- この授業を理解するのに1週間に授業時間外でどれほど学習をしていますか。
- 教員の説明はわかりやすいですか。
- 毎時間の授業の要点は明確ですか。
- 授業内容の分量は適切ですか。
- 教員の話し方は聞き取りやすいですか。
- 提示された資料(文字、図表など)はわかりやすいですか。

評価	5	4	3	2	1	平均
1	8	3	1	0	0	4.58
2	0	1	3	6	2	2.25
3	5	7	0	0	0	4.42
4	6	5	1	0	0	4.42
5	3	2	7	0	0	3.67
6	6	5	1	0	0	4.42
7	4	8	0	0	0	4.33



提示された資料(文字、図表など)はわかりやすいですか。  
(5段階評価)とても読み取りやすい、読みやすい、どちらともいえない、読み取りにくい、とても読み取りにくい

参加していますか。  
積極的である、積極的である、どちらともいえない、消極的である、とても消極的である

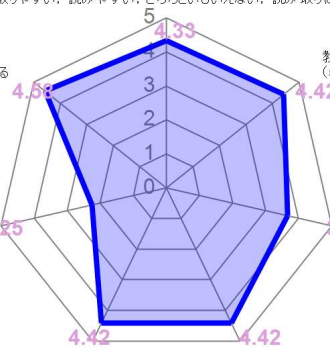
教員の話し方は聞き取りやすいですか。  
(5段階評価)とても聞き取りやすい、聞き取りやすい、どちらともいえない、聞き取りにくい、とても聞き取りにくい

この授業を理解するのに1週間に授業時間外でどれほど学習をしていますか。  
(5選択肢)120分以上、120分未満、60分以上、60分未満、していない

授業内容の分量は適切ですか。  
(5段階評価)とても多い、多い、どちらともいえない、少ない、とても少ない

教員の説明はわかりやすいですか。  
(5段階評価)とてもわかりやすい、わかりやすい、どちらともいえない、わかりにくい、とてもわかりにくい

毎時間の授業の要点は明確ですか。  
(5段階評価)とても明確であった、明確であった、どちらともいえない、不明確であった、とても不明確であった



# 2021年度

# 授業評価アンケート(集計表)

開講年度

2021年度

月曜日2時限

澁谷 友和

社会の理解

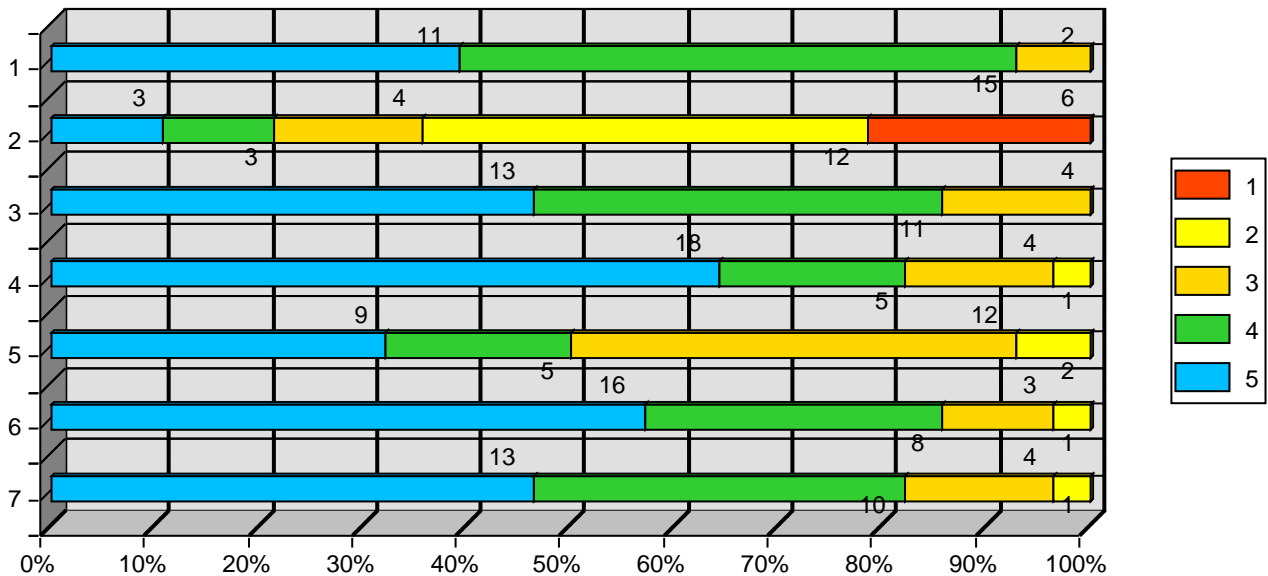
アンケート総数

28 枚

5段階評価	5:5	4:4	3:3	2:2	1:1
-------	-----	-----	-----	-----	-----

- この授業に積極的に参加していますか。
- この授業を理解するのに1週間に授業時間外でどれほど学習をしていますか。
- 教員の説明はわかりやすいですか。
- 毎時間の授業の要点は明確ですか。
- 授業内容の分量は適切ですか。
- 教員の話し方は聞き取りやすいですか。
- 提示された資料(文字, 図表など)はわかりやすいですか。

評価	5	4	3	2	1	平均
1	11	15	2	0	0	4.32
2	3	3	4	12	6	2.46
3	13	11	4	0	0	4.32
4	18	5	4	1	0	4.43
5	9	5	12	2	0	3.75
6	16	8	3	1	0	4.39
7	13	10	4	1	0	4.25



提示された資料(文字, 図表など)はわかりやすいですか。  
(5段階評価)とても読み取りやすい, 読みやすい, どちらともいえない, 読み取りにくい, とても読み取りにくい

参加していますか。  
積極的である, 積極的である, どちらともいえない, 消極的である, とても消極的である

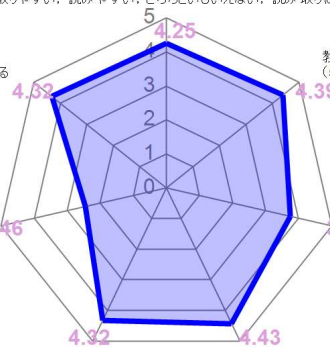
教員の話し方は聞き取りやすいですか。  
(5段階評価)とても聞き取りやすい, 聞き取りやすい, どちらともいえない, 聞き取りにくい, とても聞き取りにくい

この授業を理解するのに1週間に授業時間外でどれほど学習をしていますか。  
(5選択肢) 120分以上, 120分未満, 60分以上, 60分未満, していない

授業内容の分量は適切ですか。  
(5段階評価)とても多い, 多い, どちらともいえない, 少ない, とても少ない

教員の説明はわかりやすいですか。  
(5段階評価)とてもわかりやすい, わかりやすい, どちらともいえない, わかりにくい, とてもわかりにくい

毎時間の授業の要点は明確ですか。  
(5段階評価)とても明確であった, 明確であった, どちらともいえない, 不明確であった, とても不明確であった



# 2021年度 授業評価アンケート(集計表)

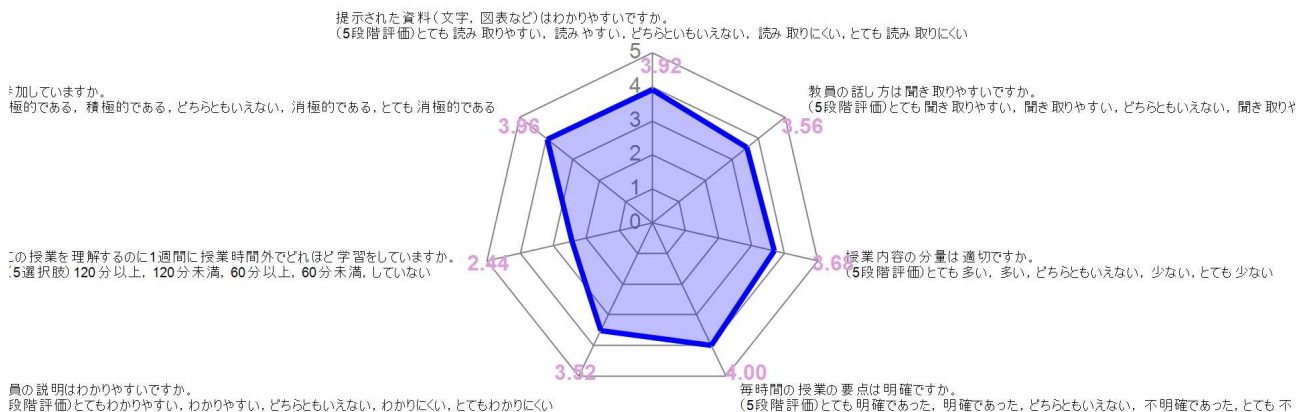
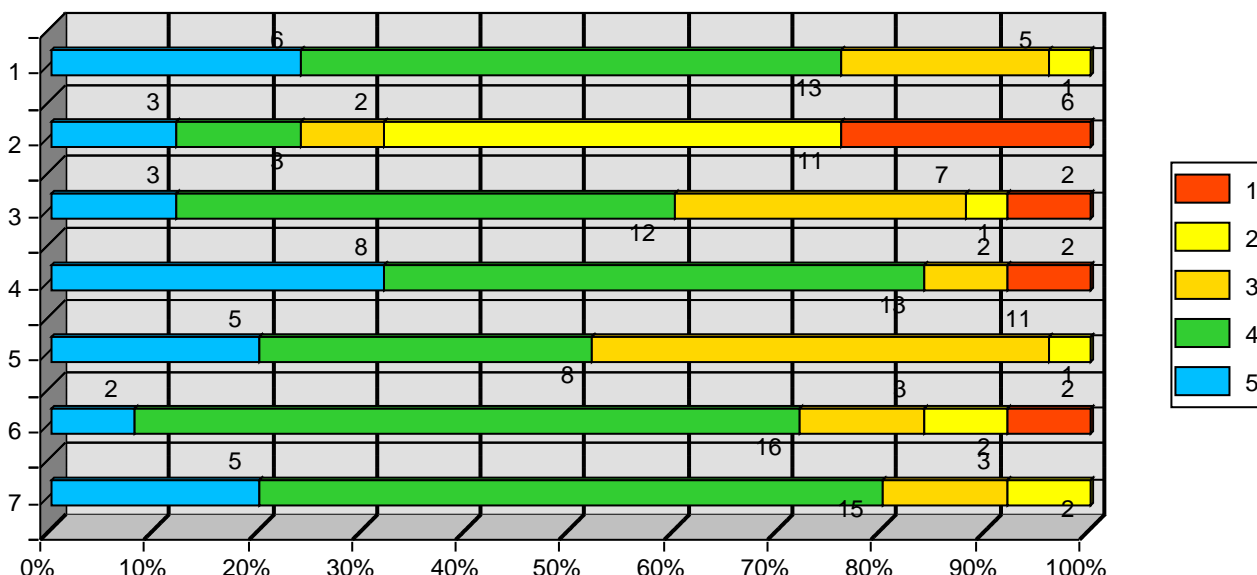
開講年度 2021年度 月曜日2時限 金山 憲正  
 教育方法・技術論B(中等)

アンケート総数 25 枚

5段階評価	5:5	4:4	3:3	2:2	1:1
-------	-----	-----	-----	-----	-----

- この授業に積極的に参加していますか。
- この授業を理解するのに1週間に授業時間外でどれほど学習をしていますか。
- 教員の説明はわかりやすいですか。
- 毎時間の授業の要点は明確ですか。
- 授業内容の分量は適切ですか。
- 教員の話し方は聞き取りやすいですか。
- 提示された資料(文字, 図表など)はわかりやすいですか。

評価	5	4	3	2	1	平均
1 集計	6	13	5	1	0	3.96
2 集計	3	3	2	11	6	2.44
3 集計	3	12	7	1	2	3.52
4 集計	8	13	2	0	2	4.00
5 集計	5	8	11	1	0	3.68
6 集計	2	16	3	2	2	3.56
7 集計	5	15	3	2	0	3.92





# 2021年度

# 授業評価アンケート(集計表)

開講年度

2021年度

月曜日3時限

岡本 恵太

教育社会学A(初等)

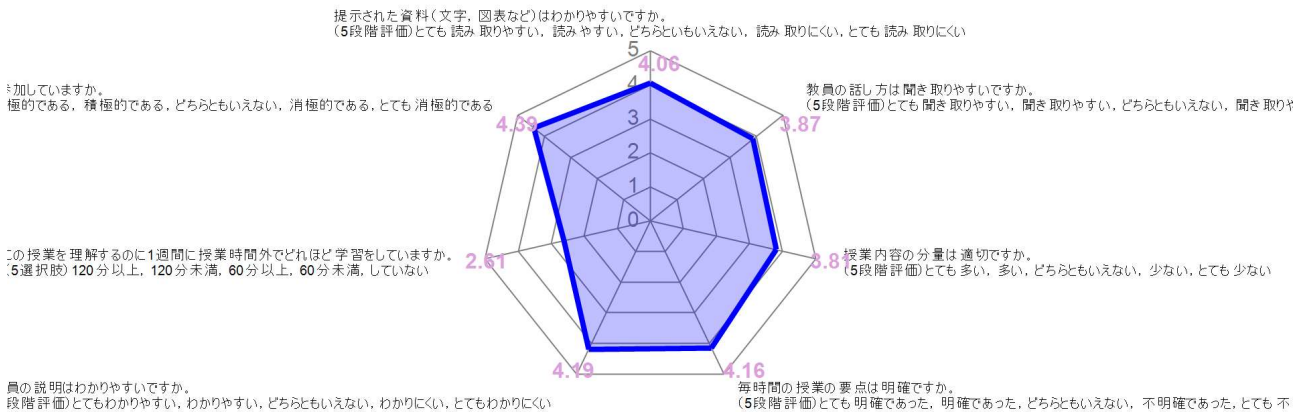
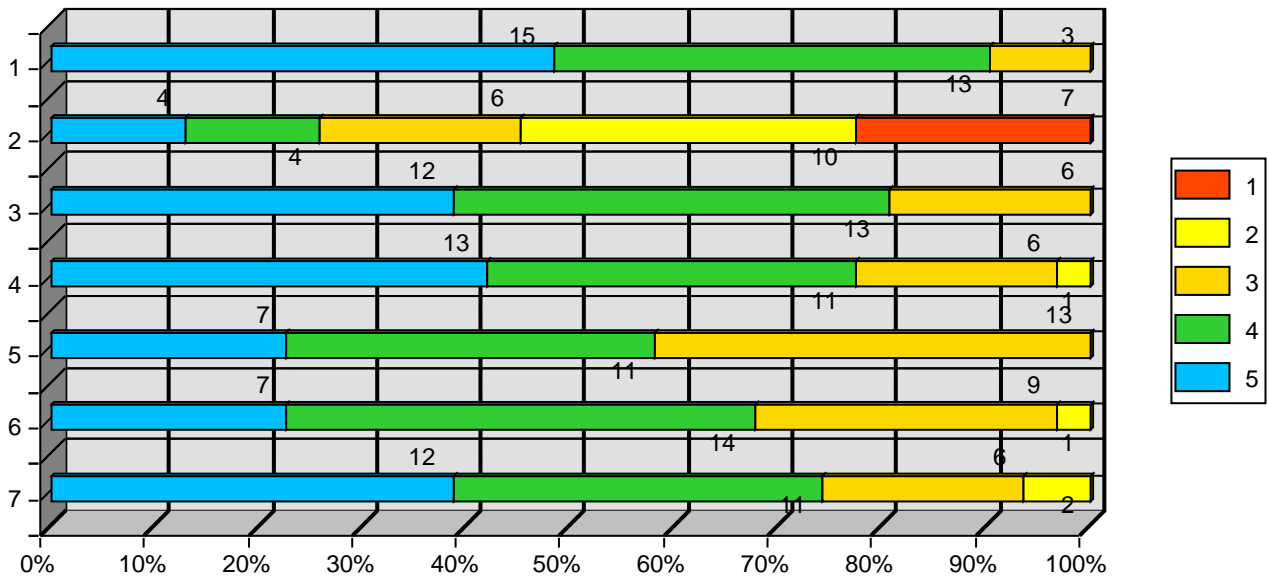
アンケート総数

31枚

5段階評価	5:5	4:4	3:3	2:2	1:1
-------	-----	-----	-----	-----	-----

- この授業に積極的に参加していますか。
- この授業を理解するのに1週間に授業時間外でどれほど学習をしていますか。
- 教員の説明はわかりやすいですか。
- 毎時間の授業の要点は明確ですか。
- 授業内容の分量は適切ですか。
- 教員の話し方は聞き取りやすいですか。
- 提示された資料(文字、図表など)はわかりやすいですか。

評価	5	4	3	2	1	平均
1	15	13	3	0	0	4.39
2	4	4	6	10	7	2.61
3	12	13	6	0	0	4.19
4	13	11	6	1	0	4.16
5	7	11	13	0	0	3.81
6	7	14	9	1	0	3.87
7	12	11	6	2	0	4.06



提示された資料(文字、図表など)はわかりやすいですか。  
(5段階評価)とても読み取りやすい、読みやすい、どちらともいえない、読み取りにくい、とても読み取りにくい

参加していますか。  
積極的である、積極的である、どちらともいえない、消極的である、とても消極的である

教員の話し方は聞き取りやすいですか。  
(5段階評価)とても聞き取りやすい、聞き取りやすい、どちらともいえない、聞き取りにくい、とても聞き取りにくい

この授業を理解するのに1週間に授業時間外でどれほど学習をしていますか。  
(5選択肢)120分以上、120分未満、60分以上、60分未満、していない

授業内容の分量は適切ですか。  
(5段階評価)とても多い、多い、どちらともいえない、少ない、とても少ない

教員の説明はわかりやすいですか。  
(5段階評価)とてもわかりやすい、わかりやすい、どちらともいえない、わかりにくい、とてもわかりにくい

毎時間の授業の要点は明確ですか。  
(5段階評価)とても明確であった、明確であった、どちらともいえない、不明確であった、とても不明確であった

# 2021年度 授業評価アンケート(集計表)

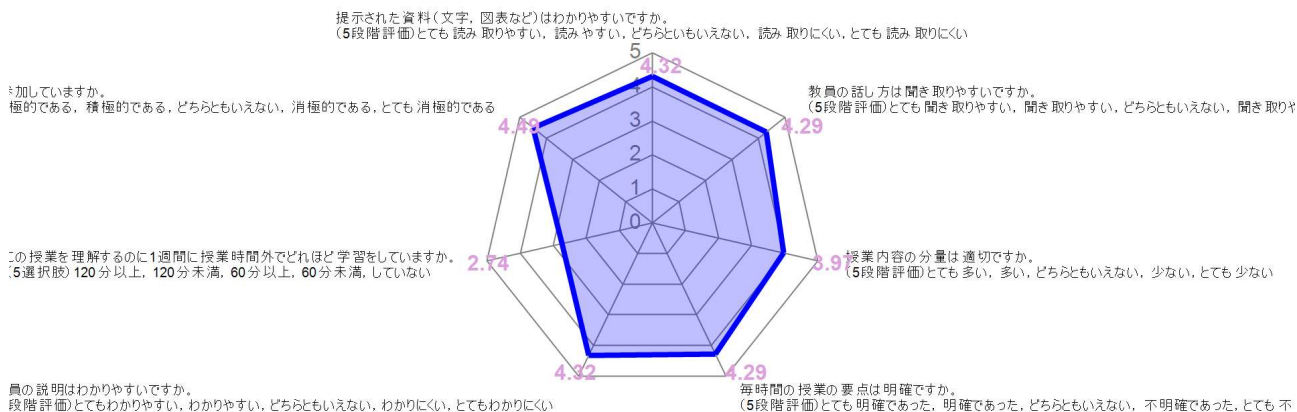
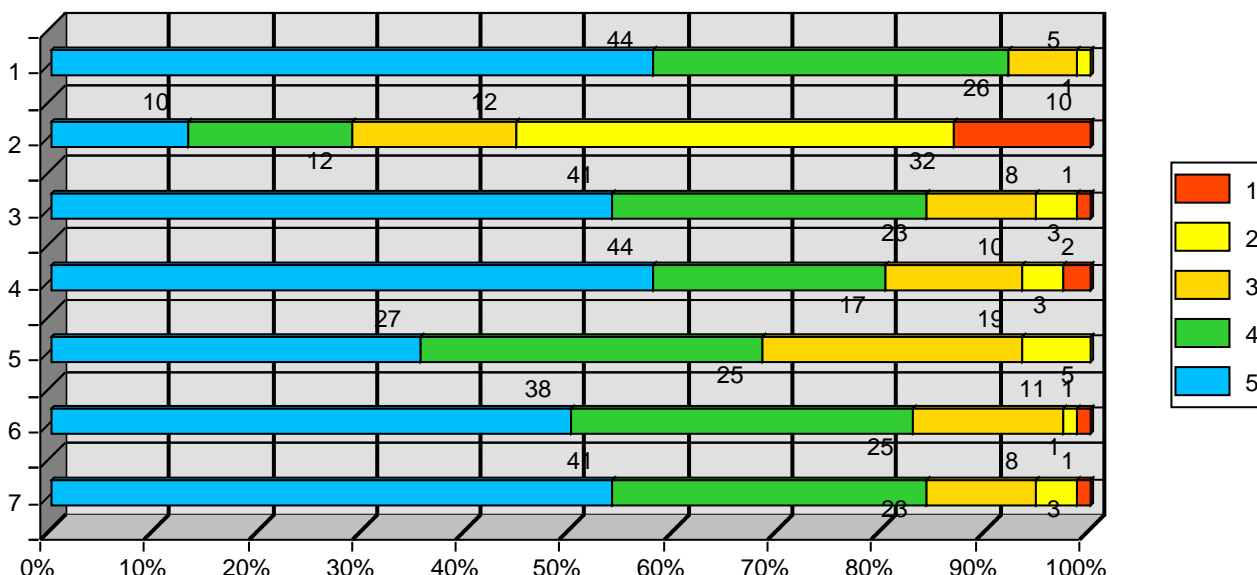
開講年度 2021年度 月曜日5時限 住本 克彦  
 生徒指導・進路指導論A(初等)

アンケート総数 76枚

5段階評価	5:5	4:4	3:3	2:2	1:1
-------	-----	-----	-----	-----	-----

- この授業に積極的に参加していますか。
- この授業を理解するのに1週間に授業時間外でどれほど学習をしていますか。
- 教員の説明はわかりやすいですか。
- 毎時間の授業の要点は明確ですか。
- 授業内容の分量は適切ですか。
- 教員の話し方は聞き取りやすいですか。
- 提示された資料(文字、図表など)はわかりやすいですか。

評価	5	4	3	2	1	平均
1. 集計	44	26	5	1	0	4.49
2. 集計	10	12	12	32	10	2.74
3. 集計	41	23	8	3	1	4.32
4. 集計	44	17	10	3	2	4.29
5. 集計	27	25	19	5	0	3.97
6. 集計	38	25	11	1	1	4.29
7. 集計	41	23	8	3	1	4.32



# 2021年度 授業評価アンケート(集計表)

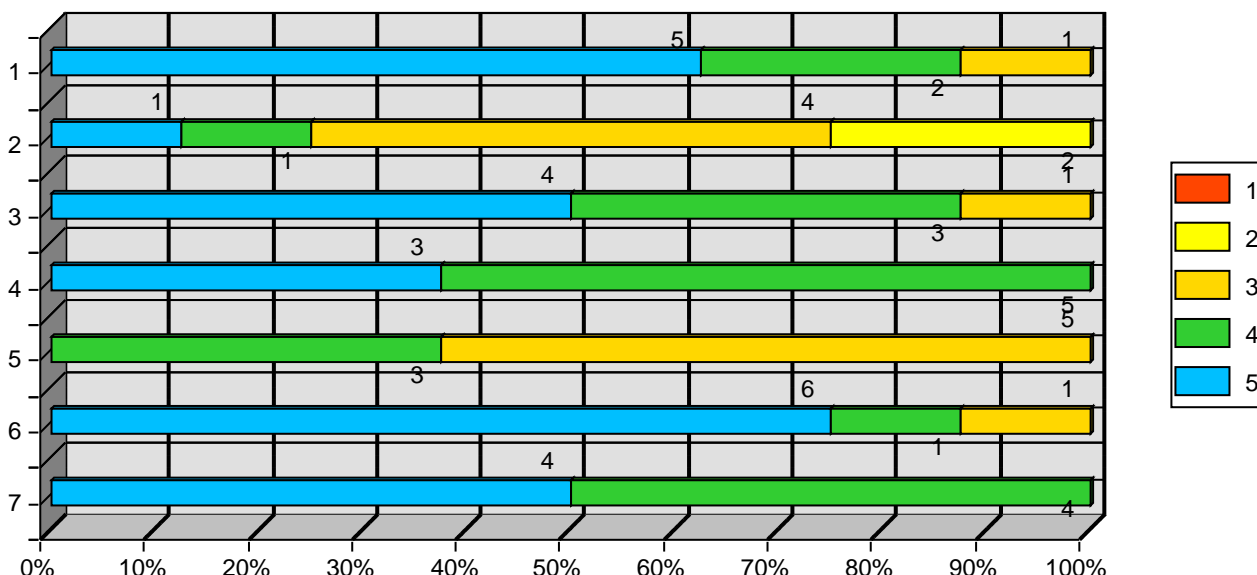
開講年度 2021年度 月曜日6時限 西江 なお子  
人間教育学ゼミナール I (基礎)

アンケート総数 8枚

5段階評価	5:5	4:4	3:3	2:2	1:1
-------	-----	-----	-----	-----	-----

- この授業に積極的に参加していますか。
- この授業を理解するのに1週間に授業時間外でどれほど学習をしていますか。
- 教員の説明はわかりやすいですか。
- 毎時間の授業の要点は明確ですか。
- 授業内容の分量は適切ですか。
- 教員の話し方は聞き取りやすいですか。
- 提示された資料(文字、図表など)はわかりやすいですか。

評価	5	4	3	2	1	平均
1	5	2	1	0	0	4.5
2	1	1	4	2	0	3.13
3	4	3	1	0	0	4.38
4	3	5	0	0	0	4.38
5	0	3	5	0	0	3.38
6	6	1	1	0	0	4.63
7	4	4	0	0	0	4.5



提示された資料(文字、図表など)はわかりやすいですか。  
(5段階評価)とても読み取りやすい、読みやすい、どちらともいえない、読み取りにくい、とても読み取りにくい

参加していますか。  
積極的である、積極的である、どちらともいえない、消極的である、とても消極的である

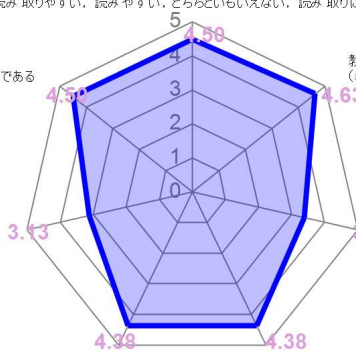
教員の話し方は聞き取りやすいですか。  
(5段階評価)とても聞き取りやすい、聞き取りやすい、どちらともいえない、聞き取りにくい、とても聞き取りにくい

この授業を理解するのに1週間に授業時間外でどれほど学習をしていますか。  
(5選択肢) 120分以上、120分未満、60分以上、60分未満、していない

授業内容の分量は適切ですか。  
(5段階評価)とても多い、多い、どちらともいえない、少ない、とても少ない

教員の説明はわかりやすいですか。  
(5段階評価)とてもわかりやすい、わかりやすい、どちらともいえない、わかりにくい、とてもわかりにくい

毎時間の授業の要点は明確ですか。  
(5段階評価)とても明確であった、明確であった、どちらともいえない、不明確であった、とても不明確であった



# 2021年度

# 授業評価アンケート(集計表)

開講年度 2021年度

火曜日1時限

オチャンテ カルロス

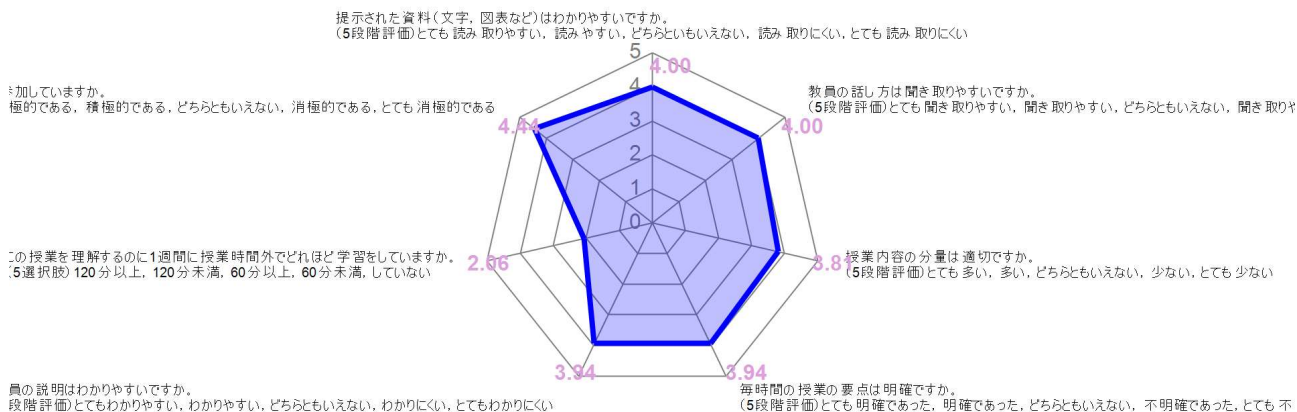
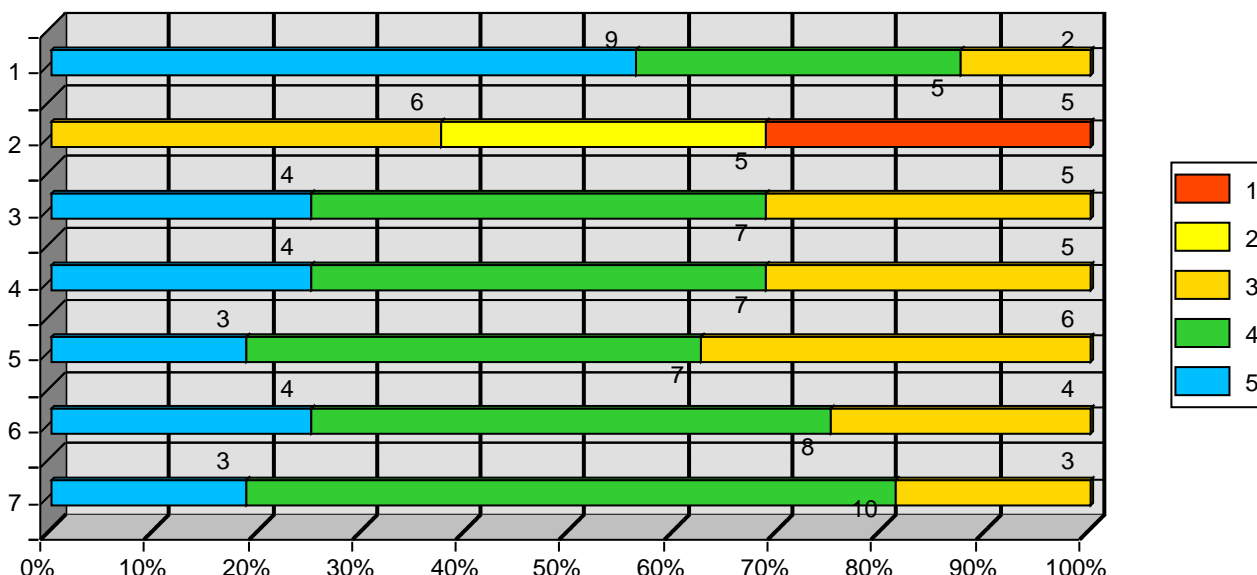
英会話Ⅱ

アンケート総数 16枚

5段階評価	5:5	4:4	3:3	2:2	1:1
-------	-----	-----	-----	-----	-----

- この授業に積極的に参加していますか。
- この授業を理解するのに1週間に授業時間外でどれほど学習をしていますか。
- 教員の説明はわかりやすいですか。
- 毎時間の授業の要点は明確ですか。
- 授業内容の分量は適切ですか。
- 教員の話し方は聞き取りやすいですか。
- 提示された資料(文字、図表など)はわかりやすいですか。

評価	5	4	3	2	1	平均
1	9	5	2	0	0	4.44
2	0	0	6	5	5	2.06
3	4	7	5	0	0	3.94
4	4	7	5	0	0	3.94
5	3	7	6	0	0	3.81
6	4	8	4	0	0	4
7	3	10	3	0	0	4



# 2021年度 授業評価アンケート(集計表)

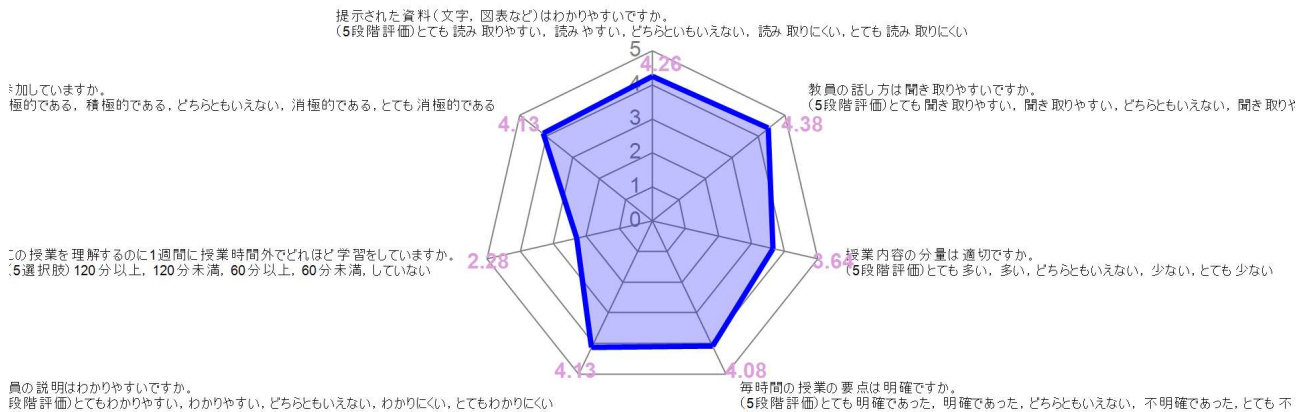
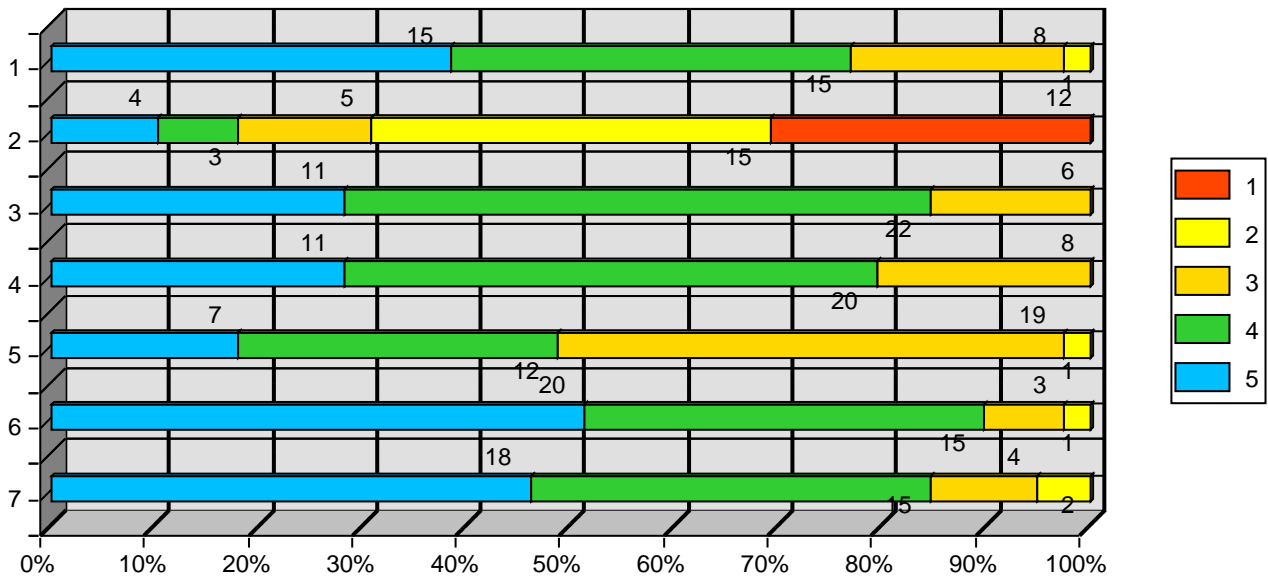
開講年度 2021年度 火曜日1時限 岡野 由美子  
 知的障害者教育課程論と指導論

アンケート総数 39枚

5段階評価	5:5	4:4	3:3	2:2	1:1
-------	-----	-----	-----	-----	-----

- この授業に積極的に参加していますか。
- この授業を理解するのに1週間に授業時間外でどれほど学習をしていますか。
- 教員の説明はわかりやすいですか。
- 毎時間の授業の要点は明確ですか。
- 授業内容の分量は適切ですか。
- 教員の話し方は聞き取りやすいですか。
- 提示された資料(文字、図表など)はわかりやすいですか。

評価	5	4	3	2	1	平均
1	15	15	8	1	0	4.13
2	4	3	5	15	12	2.28
3	11	22	6	0	0	4.13
4	11	20	8	0	0	4.08
5	7	12	19	1	0	3.64
6	20	15	3	1	0	4.38
7	18	15	4	2	0	4.26



提示された資料(文字、図表など)はわかりやすいですか。  
 (5段階評価)とても読み取りやすい、読みやすい、どちらともいえない、読み取りにくい、とても読み取りにくい

参加していますか。  
 積極的である、積極的である、どちらともいえない、消極的である、とても消極的である

教員の話し方は聞き取りやすいですか。  
 (5段階評価)とても聞き取りやすい、聞き取りやすい、どちらともいえない、聞き取りにくい、とても聞き取りにくい

この授業を理解するのに1週間に授業時間外でどれほど学習をしていますか。  
 (5選択肢)120分以上、120分未満、60分以上、60分未満、していない

授業内容の分量は適切ですか。  
 (5段階評価)とても多い、多い、どちらともいえない、少ない、とても少ない

教員の説明はわかりやすいですか。  
 (5段階評価)とてもわかりやすい、わかりやすい、どちらともいえない、わかりにくい、とてもわかりにくい

毎時間の授業の要点は明確ですか。  
 (5段階評価)とても明確であった、明確であった、どちらともいえない、不明確であった、とても不明確であった

# 2021年度

# 授業評価アンケート(集計表)

開講年度

2021年度

火曜日3時限

オチャンテ カルロス

外国語科指導法

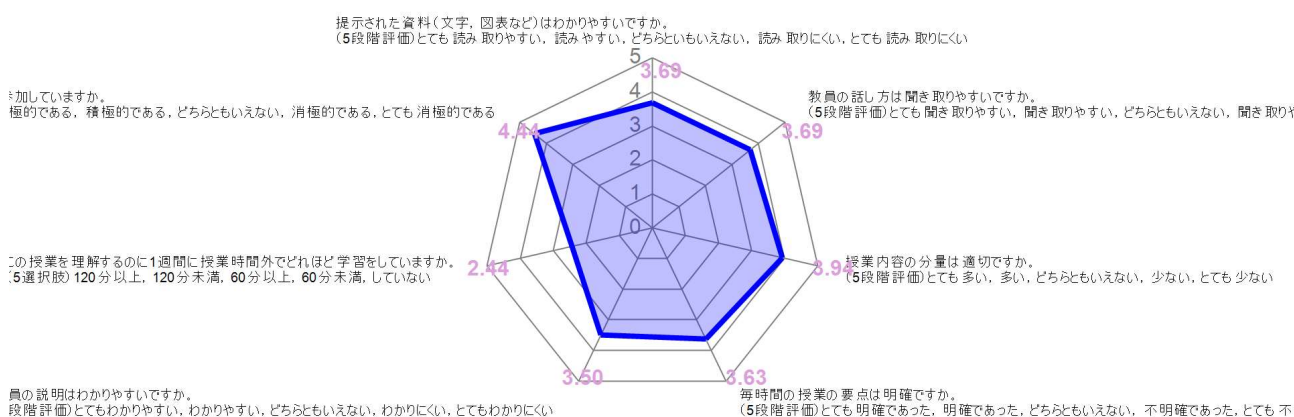
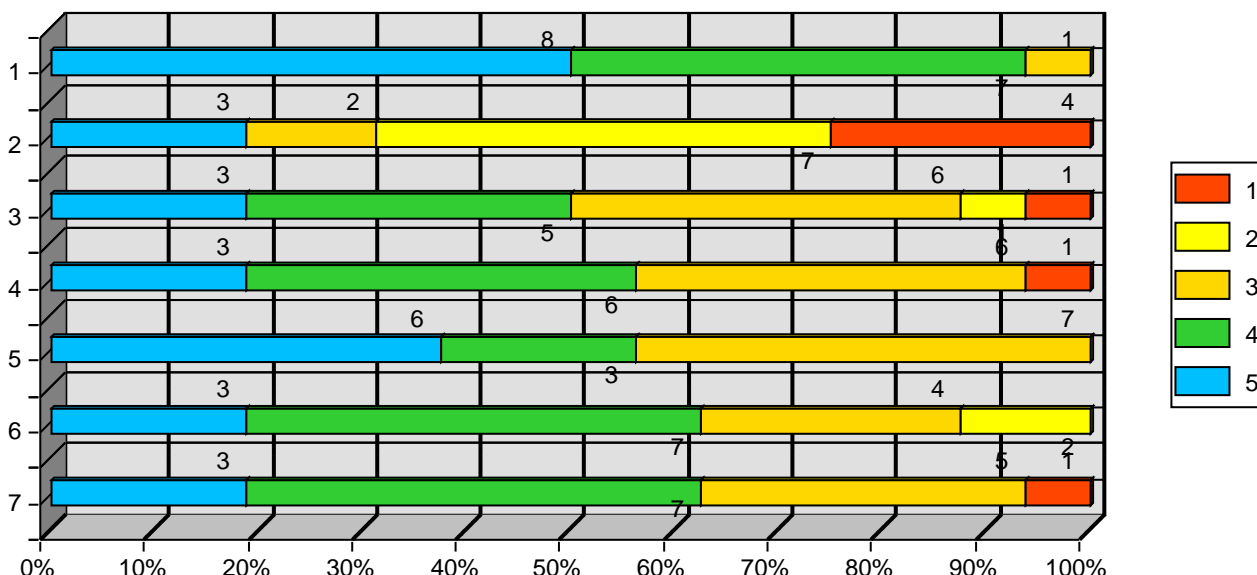
アンケート総数

16枚

5段階評価	5:5	4:4	3:3	2:2	1:1
-------	-----	-----	-----	-----	-----

- この授業に積極的に参加していますか。
- この授業を理解するのに1週間に授業時間外でどれほど学習をしていますか。
- 教員の説明はわかりやすいですか。
- 毎時間の授業の要点は明確ですか。
- 授業内容の分量は適切ですか。
- 教員の話し方は聞き取りやすいですか。
- 提示された資料(文字、図表など)はわかりやすいですか。

評価	5	4	3	2	1	平均
1	8	7	1	0	0	4.44
2	3	0	2	7	4	2.44
3	3	5	6	1	1	3.5
4	3	6	6	0	1	3.63
5	6	3	7	0	0	3.94
6	3	7	4	2	0	3.69
7	3	7	5	0	1	3.69



この授業に積極的に参加していますか。  
積極的である、積極的である、どちらともいえない、消極的である、とても消極的である

この授業を理解するのに1週間に授業時間外でどれほど学習をしていますか。  
(5選択肢) 120分以上、120分未満、60分以上、60分未満、していない

教員の説明はわかりやすいですか。  
(5段階評価)とてもわかりやすい、わかりやすい、どちらともいえない、わかりにくい、とてもわかりにくい

毎時間の授業の要点は明確ですか。  
(5段階評価)とても明確であった、明確であった、どちらともいえない、不明確であった、とても不明確であった

提示された資料(文字、図表など)はわかりやすいですか。  
(5段階評価)とても読み取りやすい、読みやすい、どちらともいえない、読み取りにくい、とても読み取りにくい

教員の話し方は聞き取りやすいですか。  
(5段階評価)とても聞き取りやすい、聞き取りやすい、どちらともいえない、聞き取りにくい、とても聞き取りにくい

授業内容の分量は適切ですか。  
(5段階評価)とても多い、多い、どちらともいえない、少ない、とても少ない

# 2021年度

# 授業評価アンケート(集計表)

開講年度

2021年度

火曜日3時限

森 一弘

体育実技の指導法

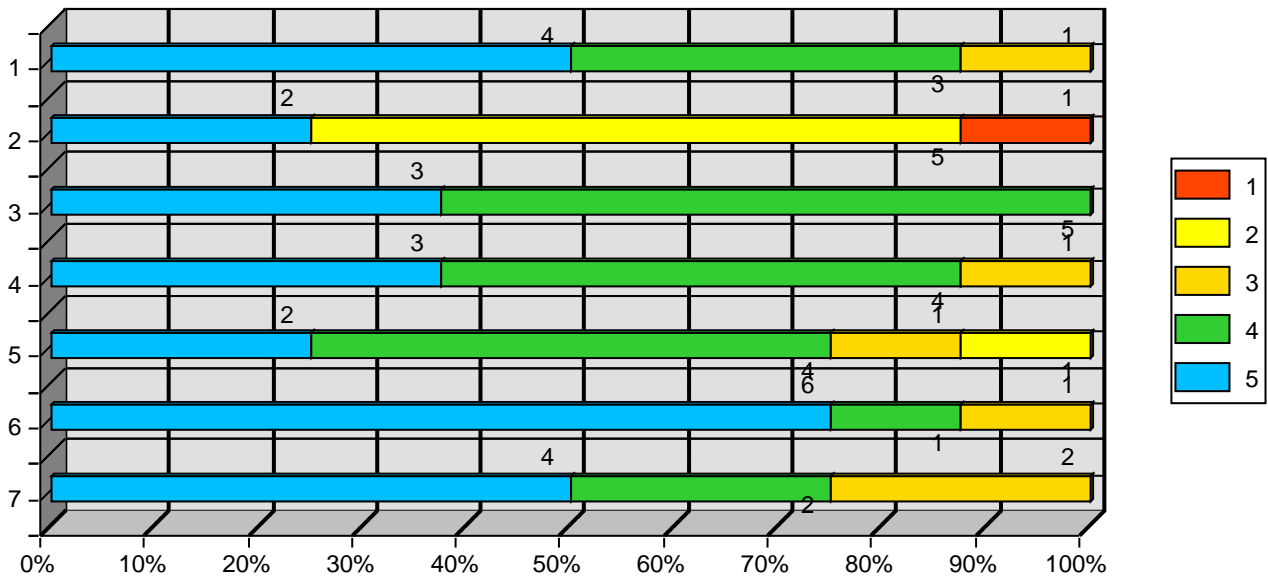
アンケート総数

8枚

5段階評価	5:5	4:4	3:3	2:2	1:1
-------	-----	-----	-----	-----	-----

- この授業に積極的に参加していますか。
- この授業を理解するのに1週間に授業時間外でどれほど学習をしていますか。
- 教員の説明はわかりやすいですか。
- 毎時間の授業の要点は明確ですか。
- 授業内容の分量は適切ですか。
- 教員の話し方は聞き取りやすいですか。
- 提示された資料(文字、図表など)はわかりやすいですか。

評価	5	4	3	2	1	平均
集計	4	3	1	0	0	4.38
集計	2	0	0	5	1	2.63
集計	3	5	0	0	0	4.38
集計	3	4	1	0	0	4.25
集計	2	4	1	1	0	3.88
集計	6	1	1	0	0	4.63
集計	4	2	2	0	0	4.25



提示された資料(文字、図表など)はわかりやすいですか。  
(5段階評価)とても読み取りやすい、読みやすい、どちらともいえない、読み取りにくい、とても読み取りにくい

参加していますか。  
積極的である、積極的である、どちらともいえない、消極的である、とても消極的である

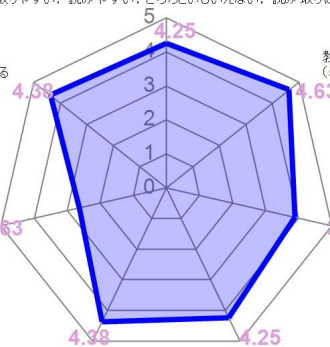
教員の話し方は聞き取りやすいですか。  
(5段階評価)とても聞き取りやすい、聞き取りやすい、どちらともいえない、聞き取りにくい、とても聞き取りにくい

この授業を理解するのに1週間に授業時間外でどれほど学習をしていますか。  
(5選択肢)120分以上、120分未満、60分以上、60分未満、していない

授業内容の分量は適切ですか。  
(5段階評価)とても多い、多い、どちらともいえない、少ない、とても少ない

教員の説明はわかりやすいですか。  
(5段階評価)とてもわかりやすい、わかりやすい、どちらともいえない、わかりにくい、とてもわかりにくい

毎時間の授業の要点は明確ですか。  
(5段階評価)とても明確であった、明確であった、どちらともいえない、不明確であった、とても不明確であった



# 2021年度 授業評価アンケート(集計表)

開講年度 2021年度 火曜日4時限 森 一弘

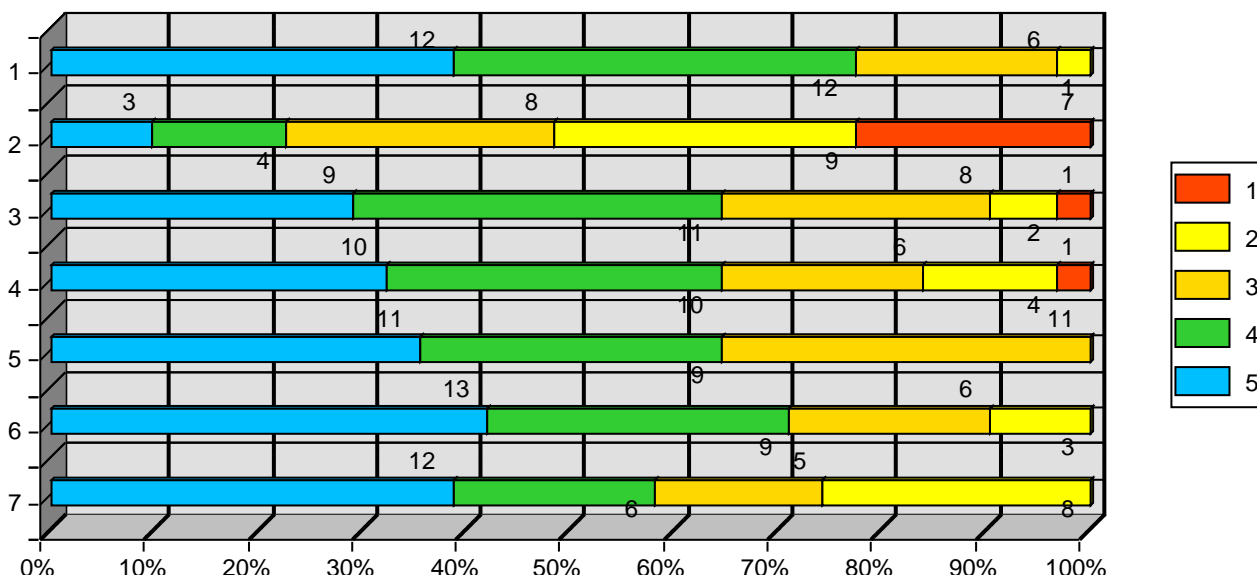
特別活動及び総合的な学習の時間の指導法B

アンケート総数 31枚

5段階評価	5:5	4:4	3:3	2:2	1:1
-------	-----	-----	-----	-----	-----

- この授業に積極的に参加していますか。
- この授業を理解するのに1週間に授業時間外でどれほど学習をしていますか。
- 教員の説明はわかりやすいですか。
- 毎時間の授業の要点は明確ですか。
- 授業内容の分量は適切ですか。
- 教員の話し方は聞き取りやすいですか。
- 提示された資料(文字、図表など)はわかりやすいですか。

評価	5	4	3	2	1	平均
1	12	12	6	1	0	4.13
2	3	4	8	9	7	2.58
3	9	11	8	2	1	3.81
4	10	10	6	4	1	3.77
5	11	9	11	0	0	4
6	13	9	6	3	0	4.03
7	12	6	5	8	0	3.71



提示された資料(文字、図表など)はわかりやすいですか。  
(5段階評価)とても読み取りやすい、読みやすい、どちらともいえない、読み取りにくい、とても読み取りにくい

参加していますか。  
積極的である、積極的である、どちらともいえない、消極的である、とても消極的である

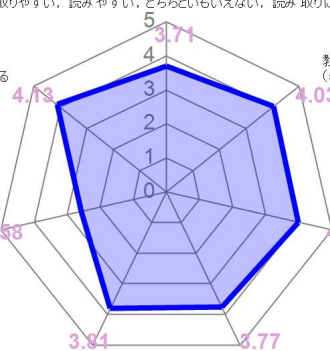
教員の話し方は聞き取りやすいですか。  
(5段階評価)とても聞き取りやすい、聞き取りやすい、どちらともいえない、聞き取りにくい、とても聞き取りにくい

この授業を理解するのに1週間に授業時間外でどれほど学習をしていますか。  
(5選択肢)120分以上、120分未満、60分以上、60分未満、していない

授業内容の分量は適切ですか。  
(5段階評価)とても多い、多い、どちらともいえない、少ない、とても少ない

教員の説明はわかりやすいですか。  
(5段階評価)とてもわかりやすい、わかりやすい、どちらともいえない、わかりにくい、とてもわかりにくい

毎時間の授業の要点は明確ですか。  
(5段階評価)とても明確であった、明確であった、どちらともいえない、不明確であった、とても不明確であった





# 2021年度 授業評価アンケート(集計表)

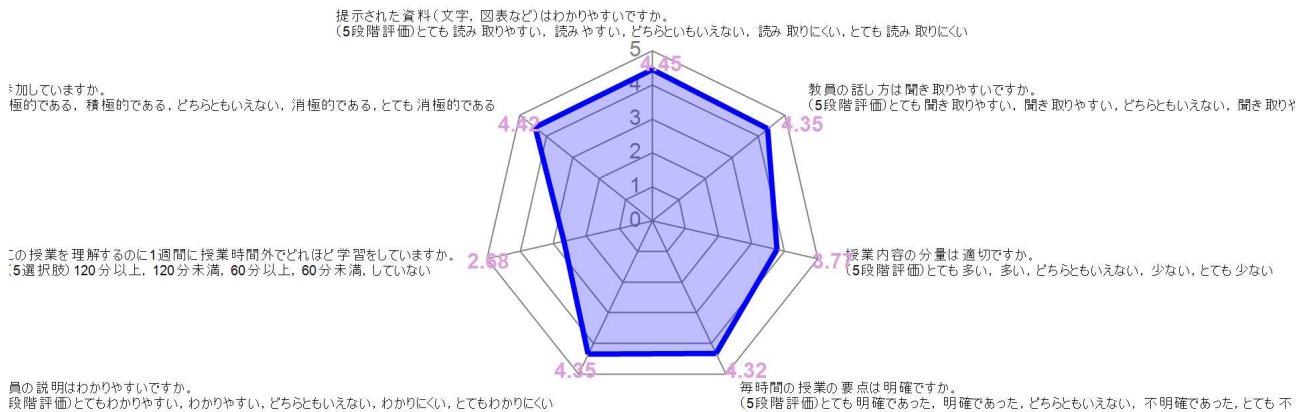
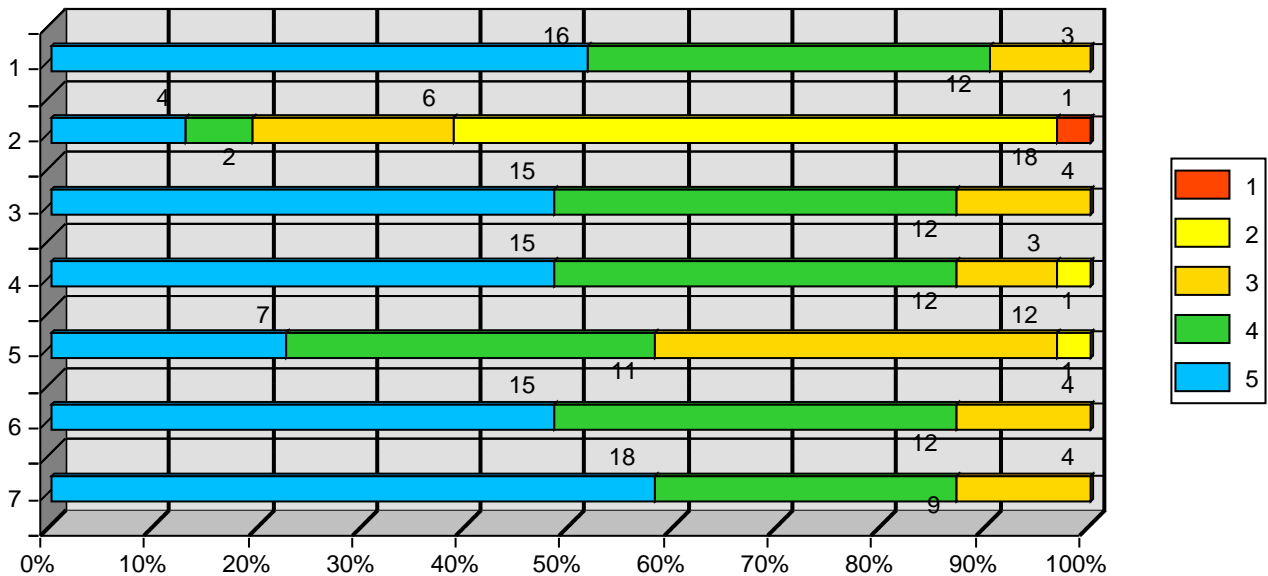
開講年度 2021年度 火曜日5時限 中島 栄之介  
 肢体不自由者教育課程論と指導論

アンケート総数 31枚

5段階評価	5:5	4:4	3:3	2:2	1:1
-------	-----	-----	-----	-----	-----

- この授業に積極的に参加していますか。
- この授業を理解するのに1週間に授業時間外でどれほど学習をしていますか。
- 教員の説明はわかりやすいですか。
- 毎時間の授業の要点は明確ですか。
- 授業内容の分量は適切ですか。
- 教員の話し方は聞き取りやすいですか。
- 提示された資料(文字, 図表など)はわかりやすいですか。

評価	5	4	3	2	1	平均
1	16	12	3	0	0	4.42
2	4	2	6	18	1	2.68
3	15	12	4	0	0	4.35
4	15	12	3	1	0	4.32
5	7	11	12	1	0	3.77
6	15	12	4	0	0	4.35
7	18	9	4	0	0	4.45



# 2021年度

# 授業評価アンケート(集計表)

開講年度

2021年度

水曜日1時限

松井 典夫

図工科指導法

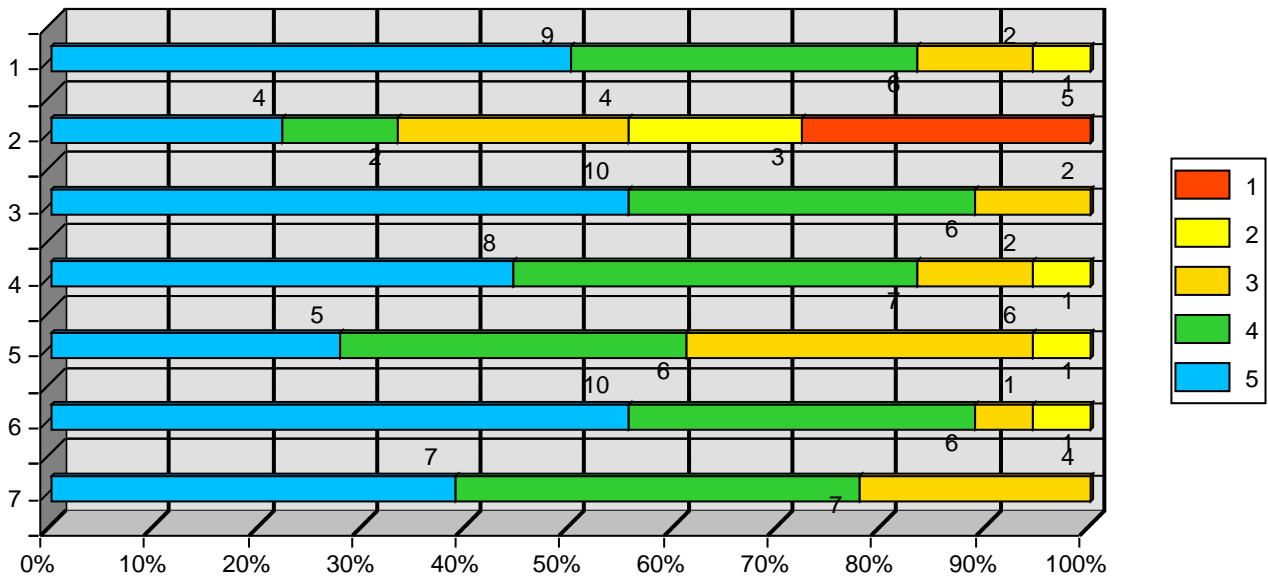
アンケート総数

18 枚

5段階評価	5:5	4:4	3:3	2:2	1:1
-------	-----	-----	-----	-----	-----

1. この授業に積極的に参加していますか。
2. この授業を理解するのに1週間に授業時間外でどれほど学習をしていますか。
3. 教員の説明はわかりやすいですか。
4. 毎時間の授業の要点は明確ですか。
5. 授業内容の分量は適切ですか。
6. 教員の話し方は聞き取りやすいですか。
7. 提示された資料(文字, 図表など)はわかりやすいですか。

評価	5	4	3	2	1	平均
1	9	6	2	1	0	4.28
2	4	2	4	3	5	2.83
3	10	6	2	0	0	4.44
4	8	7	2	1	0	4.22
5	5	6	6	1	0	3.83
6	10	6	1	1	0	4.39
7	7	7	4	0	0	4.17



提示された資料(文字, 図表など)はわかりやすいですか。  
(5段階評価)とても読み取りやすい, 読みやすい, どちらともいえない, 読み取りにくい, とても読み取りにくい

参加していますか。  
積極的である, 積極的である, どちらともいえない, 消極的である, とても消極的である

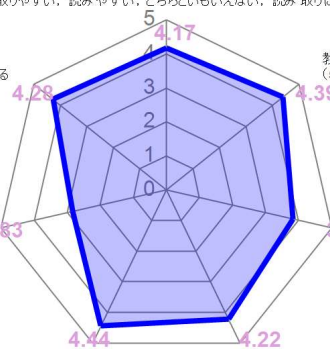
教員の話し方は聞き取りやすいですか。  
(5段階評価)とても聞き取りやすい, 聞き取りやすい, どちらともいえない, 聞き取りにくい, とても聞き取りにくい

この授業を理解するのに1週間に授業時間外でどれほど学習をしていますか。  
(5選択肢) 120分以上, 120分未満, 60分以上, 60分未満, していない

授業内容の分量は適切ですか。  
(5段階評価)とても多い, 多い, どちらともいえない, 少ない, とても少ない

教員の説明はわかりやすいですか。  
(5段階評価)とてもわかりやすい, わかりやすい, どちらともいえない, わかりにくい, とてもわかりにくい

毎時間の授業の要点は明確ですか。  
(5段階評価)とても明確であった, 明確であった, どちらともいえない, 不明確であった, とても不明確であった



# 2021年度 授業評価アンケート(集計表)

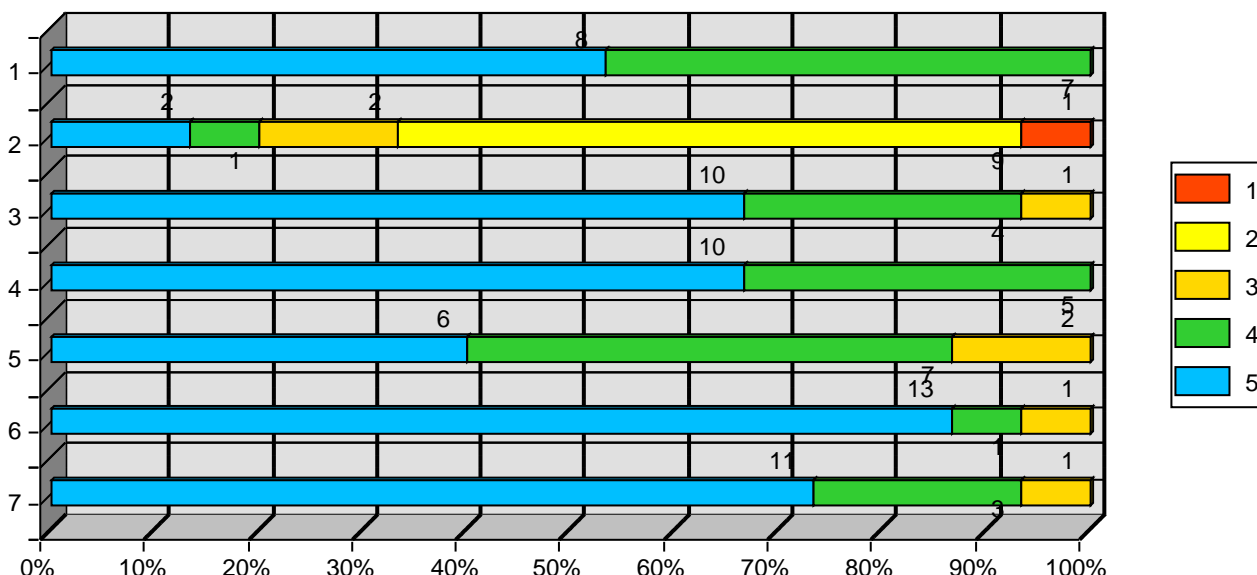
開講年度 2021年度 水曜日1時限 善野 八千子  
生活科指導法

アンケート総数 15枚

5段階評価	5:5	4:4	3:3	2:2	1:1
-------	-----	-----	-----	-----	-----

- この授業に積極的に参加していますか。
- この授業を理解するのに1週間に授業時間外でどれほど学習をしていますか。
- 教員の説明はわかりやすいですか。
- 毎時間の授業の要点は明確ですか。
- 授業内容の分量は適切ですか。
- 教員の話し方は聞き取りやすいですか。
- 提示された資料(文字、図表など)はわかりやすいですか。

評価	5	4	3	2	1	平均
1	8	7	0	0	0	4.53
2	2	1	2	9	1	2.6
3	10	4	1	0	0	4.6
4	10	5	0	0	0	4.67
5	6	7	2	0	0	4.27
6	13	1	1	0	0	4.8
7	11	3	1	0	0	4.67



提示された資料(文字、図表など)はわかりやすいですか。  
(5段階評価)とても読み取りやすい、読みやすい、どちらともいえない、読み取りにくい、とても読み取りにくい

参加していますか。  
積極的である、積極的である、どちらともいえない、消極的である、とても消極的である

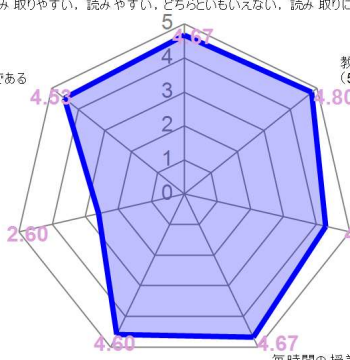
教員の話し方は聞き取りやすいですか。  
(5段階評価)とても聞き取りやすい、聞き取りやすい、どちらともいえない、聞き取りにくい、とても聞き取りにくい

この授業を理解するのに1週間に授業時間外でどれほど学習をしていますか。  
(5選択肢)120分以上、120分未満、60分以上、60分未満、していない

授業内容の分量は適切ですか。  
(5段階評価)とても多い、多い、どちらともいえない、少ない、とても少ない

教員の説明はわかりやすいですか。  
(5段階評価)とてもわかりやすい、わかりやすい、どちらともいえない、わかりにくい、とてもわかりにくい

毎時間の授業の要点は明確ですか。  
(5段階評価)とても明確であった、明確であった、どちらともいえない、不明確であった、とても不明確であった



# 2021年度

# 授業評価アンケート(集計表)

開講年度

2021年度

水曜日5時限

荻布 優子

発達障害者の心理

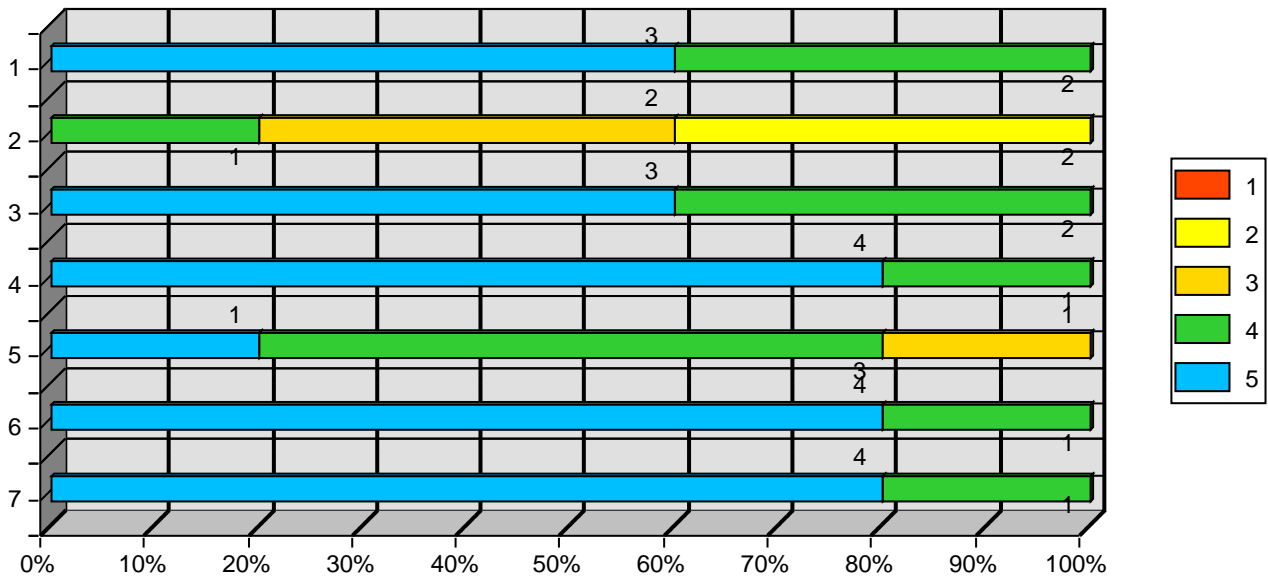
アンケート総数

5枚

5段階評価	5:5	4:4	3:3	2:2	1:1
-------	-----	-----	-----	-----	-----

- この授業に積極的に参加していますか。
- この授業を理解するのに1週間に授業時間外でどれほど学習をしていますか。
- 教員の説明はわかりやすいですか。
- 毎時間の授業の要点は明確ですか。
- 授業内容の分量は適切ですか。
- 教員の話し方は聞き取りやすいですか。
- 提示された資料(文字, 図表など)はわかりやすいですか。

評価	5	4	3	2	1	平均
集計	3	2	0	0	0	4.6
集計	0	1	2	2	0	2.8
集計	3	2	0	0	0	4.6
集計	4	1	0	0	0	4.8
集計	1	3	1	0	0	4
集計	4	1	0	0	0	4.8
集計	4	1	0	0	0	4.8



提示された資料(文字, 図表など)はわかりやすいですか。  
(5段階評価)とても読み取りやすい, 読みやすい, どちらともいえない, 読み取りにくい, とても読み取りにくい

参加していますか。  
積極的である, 積極的である, どちらともいえない, 消極的である, とても消極的である

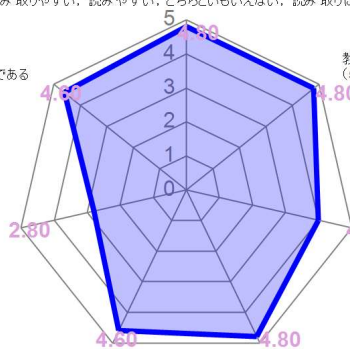
教員の話し方は聞き取りやすいですか。  
(5段階評価)とても聞き取りやすい, 聞き取りやすい, どちらともいえない, 聞き取りにくい, とても聞き取りにくい

この授業を理解するのに1週間に授業時間外でどれほど学習をしていますか。  
(5選択肢) 120分以上, 120分未満, 60分以上, 60分未満, していない

授業内容の分量は適切ですか。  
(5段階評価)とても多い, 多い, どちらともいえない, 少ない, とても少ない

教員の説明はわかりやすいですか。  
(5段階評価)とてもわかりやすい, わかりやすい, どちらともいえない, わかりにくい, とてもわかりにくい

毎時間の授業の要点は明確ですか。  
(5段階評価)とても明確であった, 明確であった, どちらともいえない, 不明確であった, とても不明確であった



# 2021年度 授業評価アンケート(集計表)

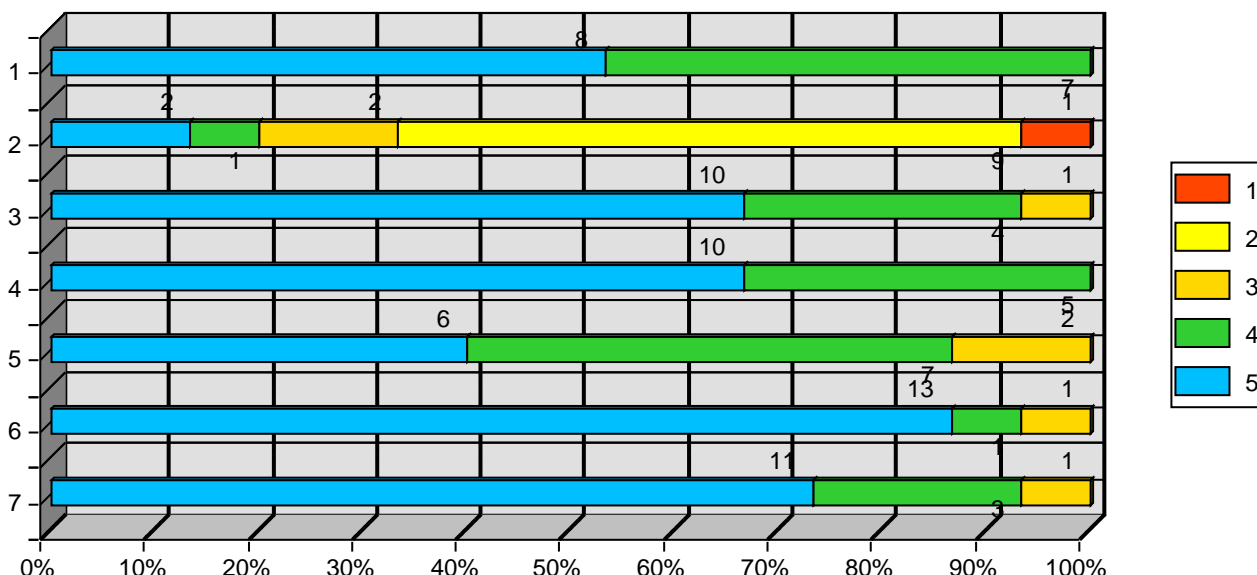
開講年度 2021年度 水曜日1時限 善野 八千子  
生活科指導法

アンケート総数 15枚

5段階評価	5:5	4:4	3:3	2:2	1:1
-------	-----	-----	-----	-----	-----

- この授業に積極的に参加していますか。
- この授業を理解するのに1週間に授業時間外でどれほど学習をしていますか。
- 教員の説明はわかりやすいですか。
- 毎時間の授業の要点は明確ですか。
- 授業内容の分量は適切ですか。
- 教員の話し方は聞き取りやすいですか。
- 提示された資料(文字、図表など)はわかりやすいですか。

評価	5	4	3	2	1	平均
1. 集計	8	7	0	0	0	4.53
2. 集計	2	1	2	9	1	2.6
3. 集計	10	4	1	0	0	4.6
4. 集計	10	5	0	0	0	4.67
5. 集計	6	7	2	0	0	4.27
6. 集計	13	1	1	0	0	4.8
7. 集計	11	3	1	0	0	4.67



提示された資料(文字、図表など)はわかりやすいですか。  
(5段階評価)とても読み取りやすい、読みやすい、どちらともいえない、読み取りにくい、とても読み取りにくい

参加していますか。  
積極的である、積極的である、どちらともいえない、消極的である、とても消極的である

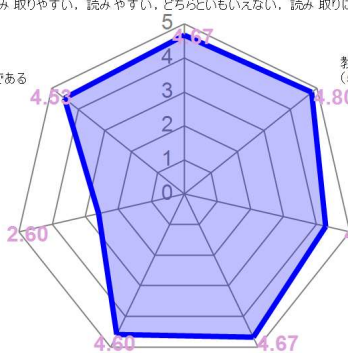
教員の話し方は聞き取りやすいですか。  
(5段階評価)とても聞き取りやすい、聞き取りやすい、どちらともいえない、聞き取りにくい、とても聞き取りにくい

この授業を理解するのに1週間に授業時間外でどれほど学習をしていますか。  
(5選択肢)120分以上、120分未満、60分以上、60分未満、していない

授業内容の分量は適切ですか。  
(5段階評価)とても多い、多い、どちらともいえない、少ない、とても少ない

教員の説明はわかりやすいですか。  
(5段階評価)とてもわかりやすい、わかりやすい、どちらともいえない、わかりにくい、とてもわかりにくい

毎時間の授業の要点は明確ですか。  
(5段階評価)とても明確であった、明確であった、どちらともいえない、不明確であった、とても不明確であった



# 2021年度

# 授業評価アンケート(集計表)

開講年度

2021年度

水曜日5時限

荻布 優子

発達障害者の心理

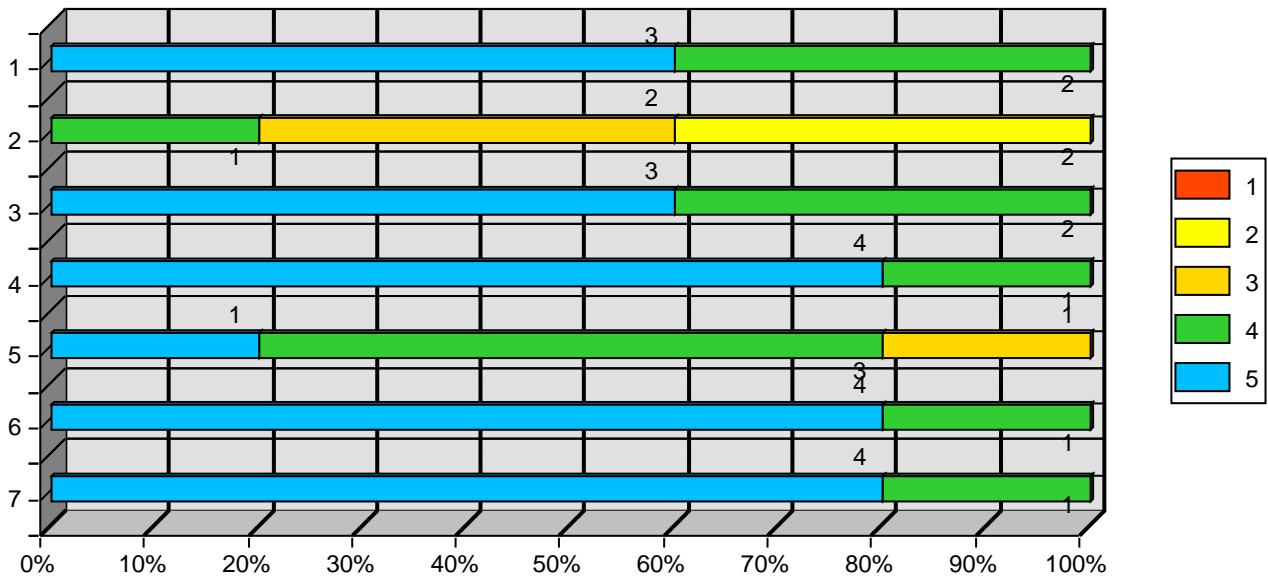
アンケート総数

5枚

5段階評価	5:5	4:4	3:3	2:2	1:1
-------	-----	-----	-----	-----	-----

1. この授業に積極的に参加していますか。
2. この授業を理解するのに1週間に授業時間外でどれほど学習をしていますか。
3. 教員の説明はわかりやすいですか。
4. 毎時間の授業の要点は明確ですか。
5. 授業内容の分量は適切ですか。
6. 教員の話し方は聞き取りやすいですか。
7. 提示された資料(文字, 図表など)はわかりやすいですか。

評価	5	4	3	2	1	平均
集計	3	2	0	0	0	4.6
集計	0	1	2	2	0	2.8
集計	3	2	0	0	0	4.6
集計	4	1	0	0	0	4.8
集計	1	3	1	0	0	4
集計	4	1	0	0	0	4.8
集計	4	1	0	0	0	4.8



提示された資料(文字, 図表など)はわかりやすいですか。  
(5段階評価)とても読み取りやすい, 読みやすい, どちらともいえない, 読み取りにくい, とても読み取りにくい

参加していますか。  
積極的である, 積極的である, どちらともいえない, 消極的である, とても消極的である

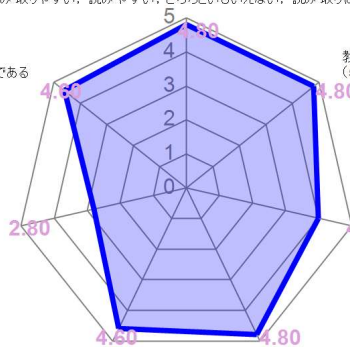
教員の話し方は聞き取りやすいですか。  
(5段階評価)とても聞き取りやすい, 聞き取りやすい, どちらともいえない, 聞き取りにくい, とても聞き取りにくい

この授業を理解するのに1週間に授業時間外でどれほど学習をしていますか。  
(5選択肢) 120分以上, 120分未満, 60分以上, 60分未満, していない

授業内容の分量は適切ですか。  
(5段階評価)とても多い, 多い, どちらともいえない, 少ない, とても少ない

教員の説明はわかりやすいですか。  
(5段階評価)とてもわかりやすい, わかりやすい, どちらともいえない, わかりにくい, とてもわかりにくい

毎時間の授業の要点は明確ですか。  
(5段階評価)とても明確であった, 明確であった, どちらともいえない, 不明確であった, とても不明確であった



# 2021年度 授業評価アンケート(集計表)

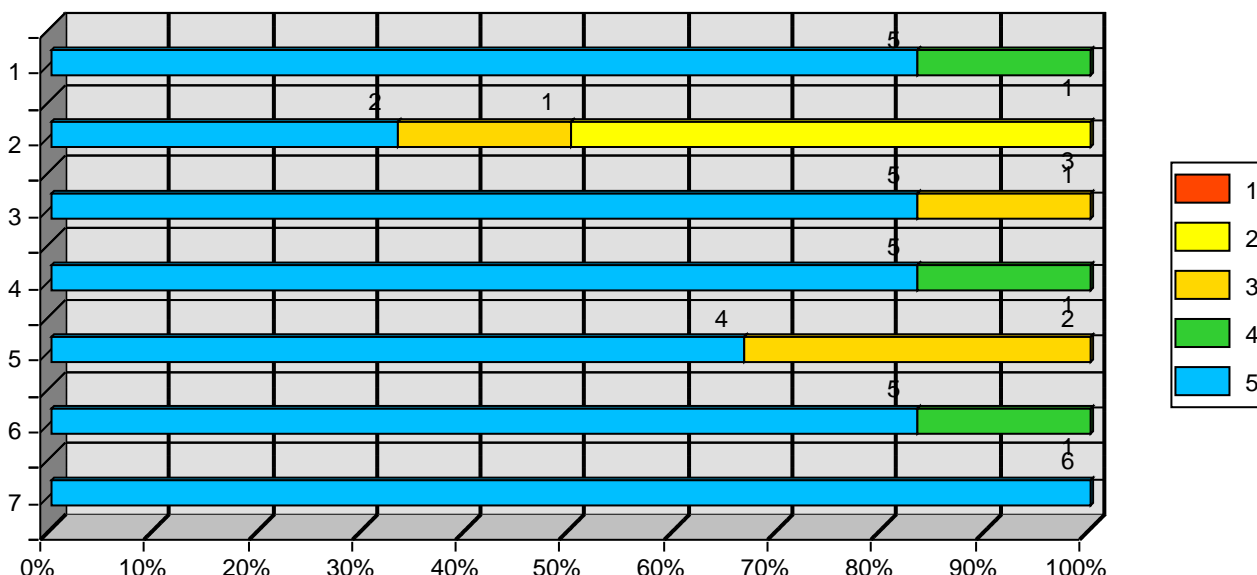
開講年度 2021年度 水曜日6時限 住本 克彦  
人間教育学ゼミナール I (基礎)

アンケート総数 6枚

5段階評価	5:5	4:4	3:3	2:2	1:1
-------	-----	-----	-----	-----	-----

- この授業に積極的に参加していますか。
- この授業を理解するのに1週間に授業時間外でどれほど学習をしていますか。
- 教員の説明はわかりやすいですか。
- 毎時間の授業の要点は明確ですか。
- 授業内容の分量は適切ですか。
- 教員の話し方は聞き取りやすいですか。
- 提示された資料(文字, 図表など)はわかりやすいですか。

評価	5	4	3	2	1	平均
集計	5	1	0	0	0	4.83
集計	2	0	1	3	0	3.17
集計	5	0	1	0	0	4.67
集計	5	1	0	0	0	4.83
集計	4	0	2	0	0	4.33
集計	5	1	0	0	0	4.83
集計	6	0	0	0	0	5



提示された資料(文字, 図表など)はわかりやすいですか。  
(5段階評価)とても読み取りやすい, 読みやすい, どちらともいえない, 読み取りにくい, とても読み取りにくい

参加していますか。  
積極的である, 積極的である, どちらともいえない, 消極的である, とても消極的である

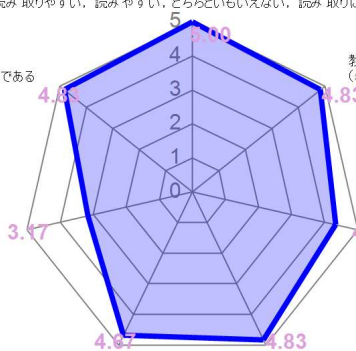
教員の話し方は聞き取りやすいですか。  
(5段階評価)とても聞き取りやすい, 聞き取りやすい, どちらともいえない, 聞き取り

この授業を理解するのに1週間に授業時間外でどれほど学習をしていますか。  
(5選択肢) 120分以上, 120分未満, 60分以上, 60分未満, していない

授業内容の分量は適切ですか。  
(5段階評価)とても多い, 多い, どちらともいえない, 少ない, とても少ない

教員の説明はわかりやすいですか。  
(5段階評価)とてもわかりやすい, わかりやすい, どちらともいえない, わかりにくい, とてもわかりにくい

毎時間の授業の要点は明確ですか。  
(5段階評価)とても明確であった, 明確であった, どちらともいえない, 不明確であった, とても



# 2021年度 授業評価アンケート(集計表)

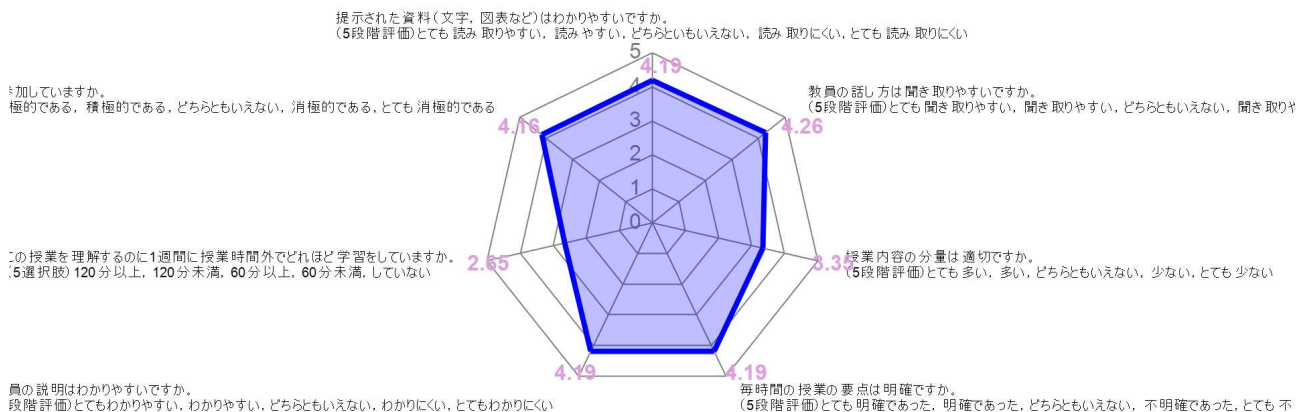
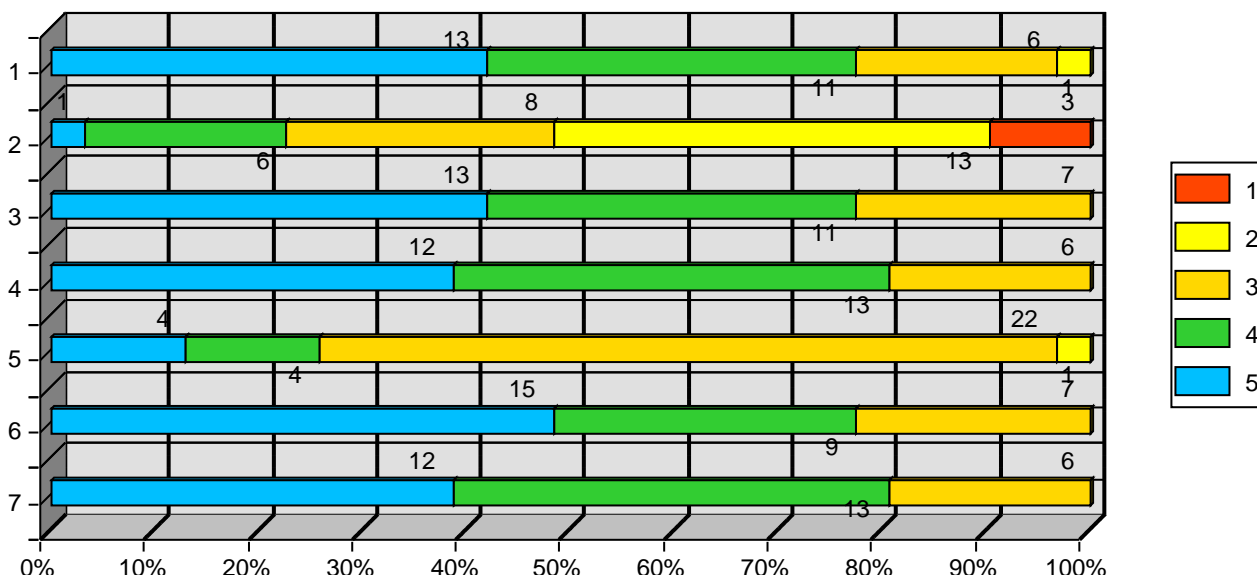
開講年度 2021年度 木曜日1時限 善野 八千子  
人間教育実践力開発演習Ⅲ

アンケート総数 31枚

5段階評価	5:5	4:4	3:3	2:2	1:1
-------	-----	-----	-----	-----	-----

- この授業に積極的に参加していますか。
- この授業を理解するのに1週間に授業時間外でどれほど学習をしていますか。
- 教員の説明はわかりやすいですか。
- 毎時間の授業の要点は明確ですか。
- 授業内容の分量は適切ですか。
- 教員の話し方は聞き取りやすいですか。
- 提示された資料(文字、図表など)はわかりやすいですか。

評価	5	4	3	2	1	平均
1	13	11	6	1	0	4.16
2	1	6	8	13	3	2.65
3	13	11	7	0	0	4.19
4	12	13	6	0	0	4.19
5	4	4	22	1	0	3.35
6	15	9	7	0	0	4.26
7	12	13	6	0	0	4.19





# 2021年度

# 授業評価アンケート(集計表)

開講年度

2021年度

木曜日4時限

荻布 優子

教職表現力演習 I

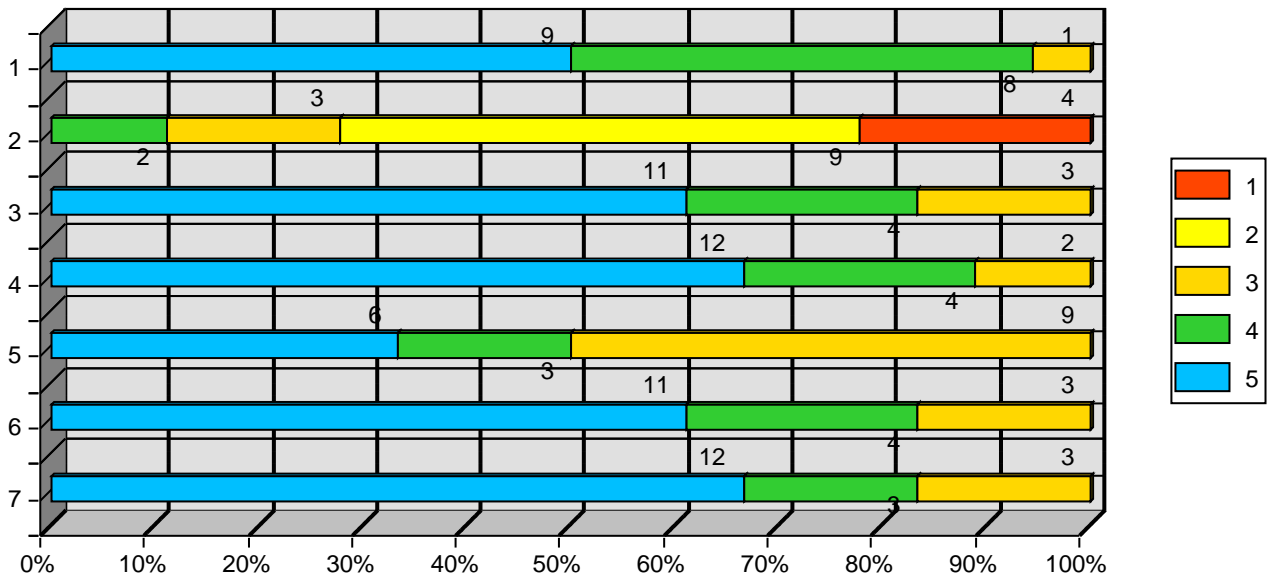
アンケート総数

18 枚

5段階評価	5:5	4:4	3:3	2:2	1:1
-------	-----	-----	-----	-----	-----

- この授業に積極的に参加していますか。
- この授業を理解するのに1週間に授業時間外でどれほど学習をしていますか。
- 教員の説明はわかりやすいですか。
- 毎時間の授業の要点は明確ですか。
- 授業内容の分量は適切ですか。
- 教員の話し方は聞き取りやすいですか。
- 提示された資料(文字, 図表など)はわかりやすいですか。

評価	5	4	3	2	1	平均
1	9	8	1	0	0	4.44
2	0	2	3	9	4	2.17
3	11	4	3	0	0	4.44
4	12	4	2	0	0	4.56
5	6	3	9	0	0	3.83
6	11	4	3	0	0	4.44
7	12	3	3	0	0	4.5



提示された資料(文字, 図表など)はわかりやすいですか。  
(5段階評価)とても読み取りやすい, 読みやすい, どちらともいえない, 読み取りにくい, とても読み取りにくい

参加していますか。  
積極的である, 積極的である, どちらともいえない, 消極的である, とても消極的である

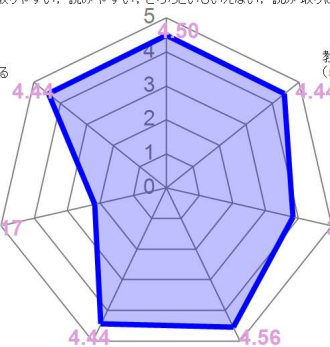
教員の話し方は聞き取りやすいですか。  
(5段階評価)とても聞き取りやすい, 聞き取りやすい, どちらともいえない, 聞き取りにくい, とても聞き取りにくい

この授業を理解するのに1週間に授業時間外でどれほど学習をしていますか。  
(5選択肢) 120分以上, 120分未満, 60分以上, 60分未満, していない

授業内容の分量は適切ですか。  
(5段階評価)とても多い, 多い, どちらともいえない, 少ない, とても少ない

教員の説明はわかりやすいですか。  
(5段階評価)とてもわかりやすい, わかりやすい, どちらともいえない, わかりにくい, とてもわかりにくい

毎時間の授業の要点は明確ですか。  
(5段階評価)とても明確であった, 明確であった, どちらともいえない, 不明確であった, とても不明確であった



# 2021年度 授業評価アンケート(集計表)

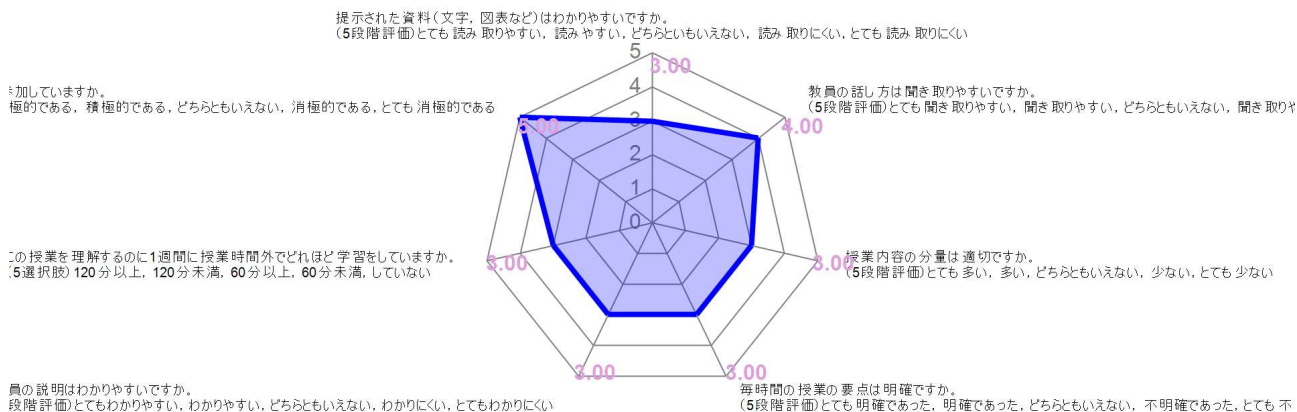
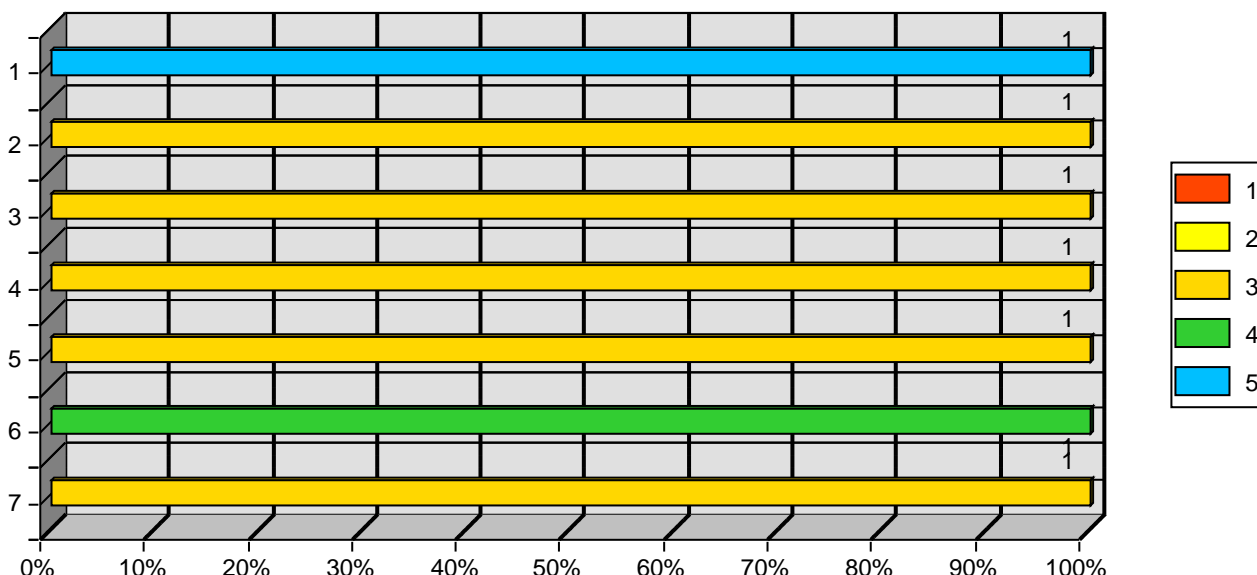
開講年度 2021年度 木曜日5時限 太田 雄久  
 教職実践演習(幼・小)

アンケート総数 1枚

5段階評価	5:5	4:4	3:3	2:2	1:1
-------	-----	-----	-----	-----	-----

- この授業に積極的に参加していますか。
- この授業を理解するのに1週間に授業時間外でどれほど学習をしていますか。
- 教員の説明はわかりやすいですか。
- 毎時間の授業の要点は明確ですか。
- 授業内容の分量は適切ですか。
- 教員の話し方は聞き取りやすいですか。
- 提示された資料(文字、図表など)はわかりやすいですか。

評価	5	4	3	2	1	平均
集計	1	0	0	0	0	5
集計	0	0	1	0	0	3
集計	0	0	1	0	0	3
集計	0	0	1	0	0	3
集計	0	1	0	0	0	4
集計	0	0	1	0	0	3



参加していますか。  
 極端的である、積極的である、どちらともいえない、消極的である、とても消極的である

この授業を理解するのに1週間に授業時間外でどれほど学習をしていますか。  
 (5選択肢) 120分以上、120分未満、60分以上、60分未満、していない

員の説明はわかりやすいですか。  
 (5段階評価)とてもわかりやすい、わかりやすい、どちらともいえない、わかりにくい、とてもわかりにくい

教員の話し方は聞き取りやすいですか。  
 (5段階評価)とても聞き取りやすい、聞き取りやすい、どちらともいえない、聞き取り

授業内容の分量は適切ですか。  
 (5段階評価)とても多い、多い、どちらともいえない、少ない、とても少ない

毎時間の授業の要点は明確ですか。  
 (5段階評価)とても明確であった、明確であった、どちらともいえない、不明確であった、とても

# 2021年度

# 授業評価アンケート(集計表)

開講年度

2021年度

木曜日5時限

西江 なお子

教職実践演習(幼・小)

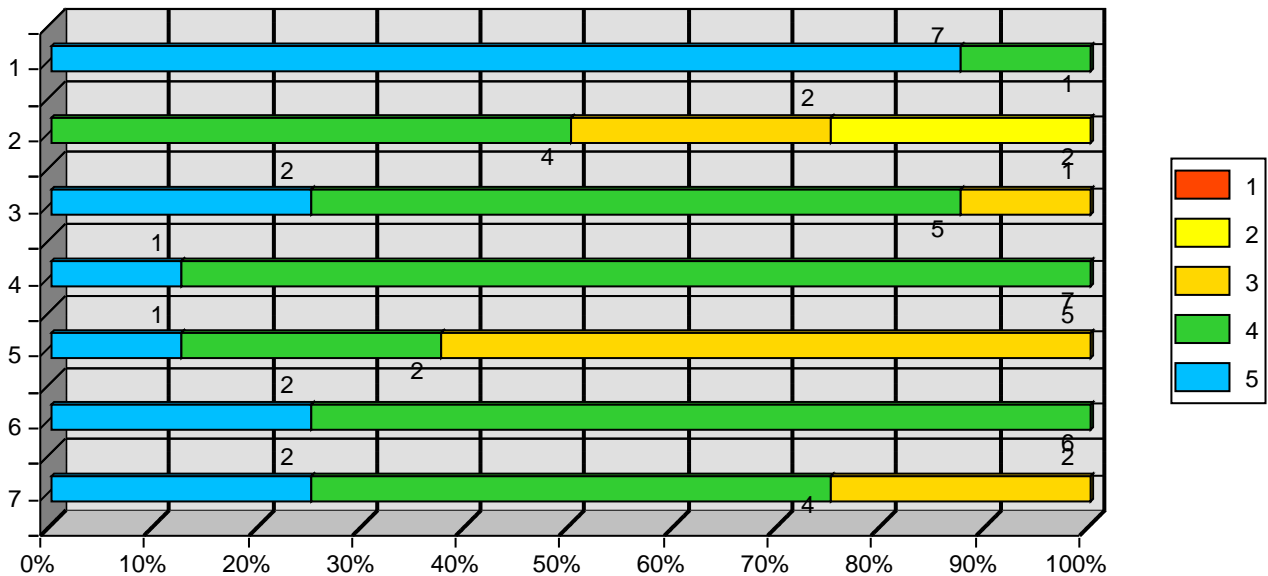
アンケート総数

8枚

5段階評価	5:5	4:4	3:3	2:2	1:1
-------	-----	-----	-----	-----	-----

- この授業に積極的に参加していますか。
- この授業を理解するのに1週間に授業時間外でどれほど学習をしていますか。
- 教員の説明はわかりやすいですか。
- 毎時間の授業の要点は明確ですか。
- 授業内容の分量は適切ですか。
- 教員の話し方は聞き取りやすいですか。
- 提示された資料(文字、図表など)はわかりやすいですか。

評価	5	4	3	2	1	平均
1	7	1	0	0	0	4.88
2	0	4	2	2	0	3.25
3	2	5	1	0	0	4.13
4	1	7	0	0	0	4.13
5	1	2	5	0	0	3.5
6	2	6	0	0	0	4.25
7	2	4	2	0	0	4



提示された資料(文字、図表など)はわかりやすいですか。  
(5段階評価)とても読み取りやすい、読みやすい、どちらともいえない、読み取りにくい、とても読み取りにくい

参加していますか。  
積極的である、積極的である、どちらともいえない、消極的である、とても消極的である

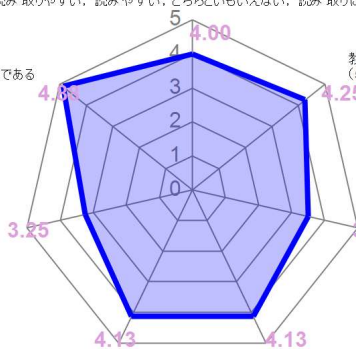
教員の話し方は聞き取りやすいですか。  
(5段階評価)とても聞き取りやすい、聞き取りやすい、どちらともいえない、聞き取りにくい、とても聞き取りにくい

この授業を理解するのに1週間に授業時間外でどれほど学習をしていますか。  
(5選択肢)120分以上、120分未満、60分以上、60分未満、していない

授業内容の分量は適切ですか。  
(5段階評価)とても多い、多い、どちらともいえない、少ない、とても少ない

教員の説明はわかりやすいですか。  
(5段階評価)とてもわかりやすい、わかりやすい、どちらともいえない、わかりにくい、とてもわかりにくい

毎時間の授業の要点は明確ですか。  
(5段階評価)とても明確であった、明確であった、どちらともいえない、不明確であった、とても不明確であった



# 2021年度

# 授業評価アンケート(集計表)

開講年度

2021年度

金曜日1時限

太田 雄久

基礎ゼミナールⅡ

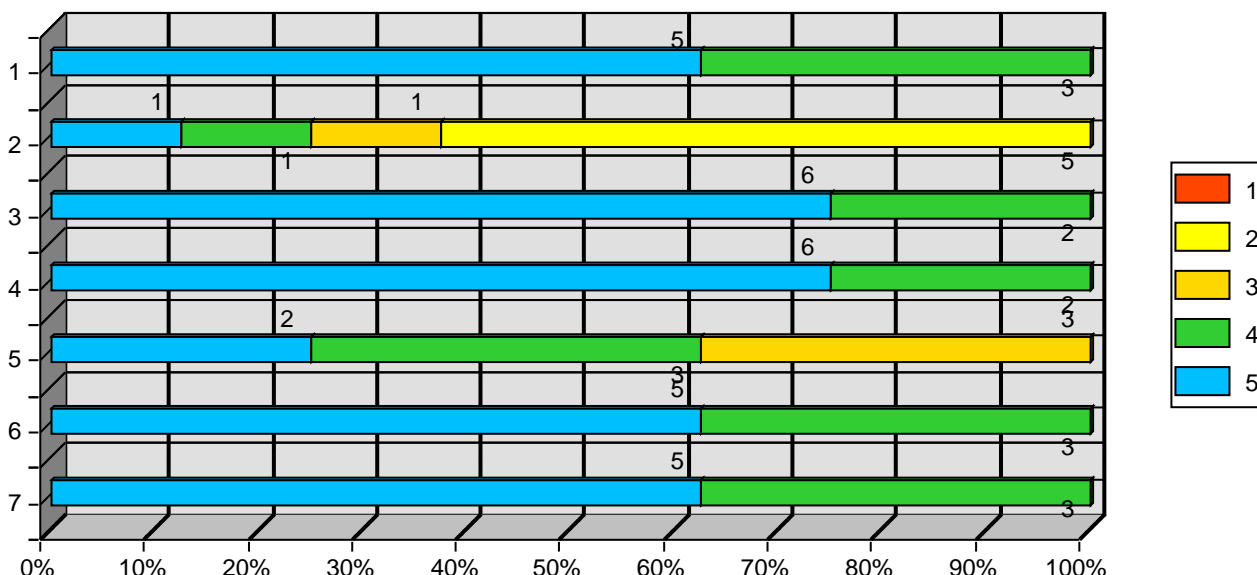
アンケート総数

8枚

5段階評価	5:5	4:4	3:3	2:2	1:1
-------	-----	-----	-----	-----	-----

- この授業に積極的に参加していますか。
- この授業を理解するのに1週間に授業時間外でどれほど学習をしていますか。
- 教員の説明はわかりやすいですか。
- 毎時間の授業の要点は明確ですか。
- 授業内容の分量は適切ですか。
- 教員の話し方は聞き取りやすいですか。
- 提示された資料(文字、図表など)はわかりやすいですか。

評価	5	4	3	2	1	平均
1. 集計	5	3	0	0	0	4.63
2. 集計	1	1	1	5	0	2.75
3. 集計	6	2	0	0	0	4.75
4. 集計	6	2	0	0	0	4.75
5. 集計	2	3	3	0	0	3.88
6. 集計	5	3	0	0	0	4.63
7. 集計	5	3	0	0	0	4.63



提示された資料(文字、図表など)はわかりやすいですか。  
(5段階評価)とても読み取りやすい、読みやすい、どちらともいえない、読み取りにくい、とても読み取りにくい

参加していますか。  
積極的である、積極的である、どちらともいえない、消極的である、とても消極的である

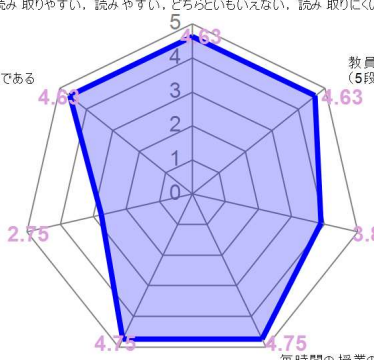
教員の話し方は聞き取りやすいですか。  
(5段階評価)とても聞き取りやすい、聞き取りやすい、どちらともいえない、聞き取りにくい、とても聞き取りにくい

この授業を理解するのに1週間に授業時間外でどれほど学習をしていますか。  
(5選択肢)120分以上、120分未満、60分以上、60分未満、していない

授業内容の分量は適切ですか。  
(5段階評価)とても多い、多い、どちらともいえない、少ない、とても少ない

教員の説明はわかりやすいですか。  
(5段階評価)とてもわかりやすい、わかりやすい、どちらともいえない、わかりにくい、とてもわかりにくい

毎時間の授業の要点は明確ですか。  
(5段階評価)とても明確であった、明確であった、どちらともいえない、不明確であった、とても不明確であった



# 2021年度

# 授業評価アンケート(集計表)

開講年度

2021年度

金曜日2時限

岡本 恵太

教職表現力演習 II

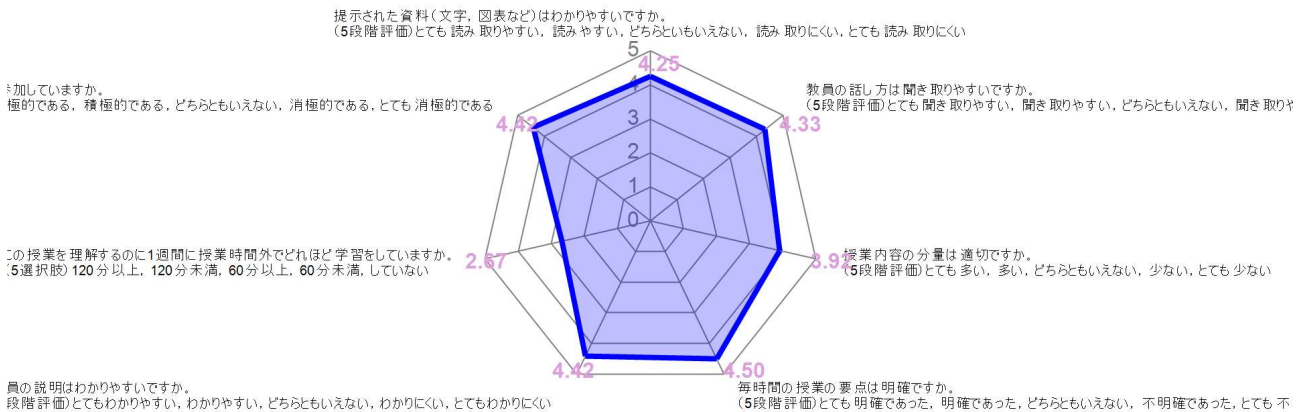
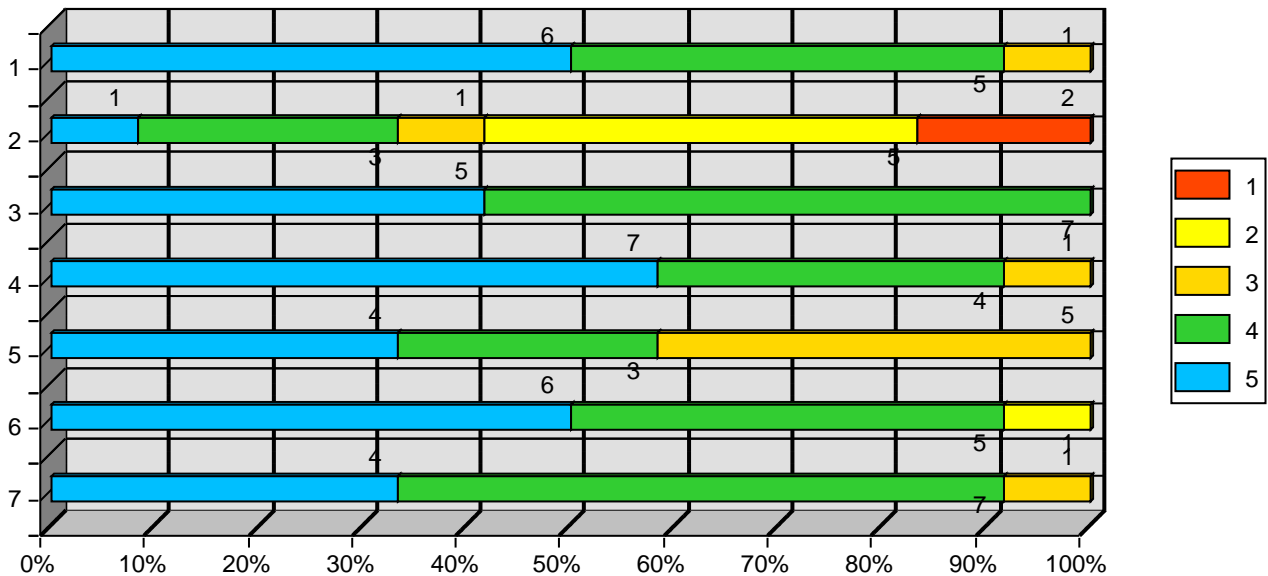
アンケート総数

12 枚

5段階評価	5:5	4:4	3:3	2:2	1:1
-------	-----	-----	-----	-----	-----

- この授業に積極的に参加していますか。
- この授業を理解するのに1週間に授業時間外でどれほど学習をしていますか。
- 教員の説明はわかりやすいですか。
- 毎時間の授業の要点は明確ですか。
- 授業内容の分量は適切ですか。
- 教員の話し方は聞き取りやすいですか。
- 提示された資料(文字, 図表など)はわかりやすいですか。

評価	5	4	3	2	1	平均
1	6	5	1	0	0	4.42
2	1	3	1	5	2	2.67
3	5	7	0	0	0	4.42
4	7	4	1	0	0	4.5
5	4	3	5	0	0	3.92
6	6	5	0	1	0	4.33
7	4	7	1	0	0	4.25



# 2021年度

# 授業評価アンケート(集計表)

開講年度

2021年度

金曜日2時限

岡野 由美子

教職表現力演習Ⅱ

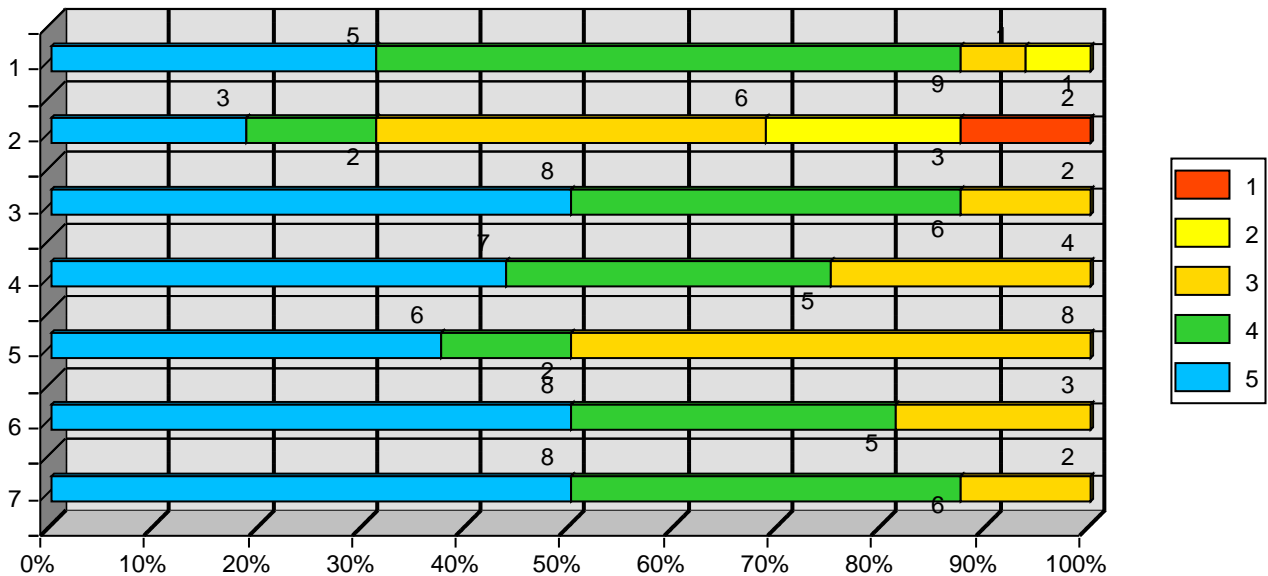
アンケート総数

16枚

5段階評価	5:5	4:4	3:3	2:2	1:1
-------	-----	-----	-----	-----	-----

- この授業に積極的に参加していますか。
- この授業を理解するのに1週間に授業時間外でどれほど学習をしていますか。
- 教員の説明はわかりやすいですか。
- 毎時間の授業の要点は明確ですか。
- 授業内容の分量は適切ですか。
- 教員の話し方は聞き取りやすいですか。
- 提示された資料(文字、図表など)はわかりやすいですか。

評価	5	4	3	2	1	平均
1	5	9	1	1	0	4.13
2	3	2	6	3	2	3.06
3	8	6	2	0	0	4.38
4	7	5	4	0	0	4.19
5	6	2	8	0	0	3.88
6	8	5	3	0	0	4.31
7	8	6	2	0	0	4.38



提示された資料(文字、図表など)はわかりやすいですか。  
(5段階評価)とても読み取りやすい、読みやすい、どちらともいえない、読み取りにくい、とても読み取りにくい

参加していますか。  
積極的である、積極的である、どちらともいえない、消極的である、とても消極的である

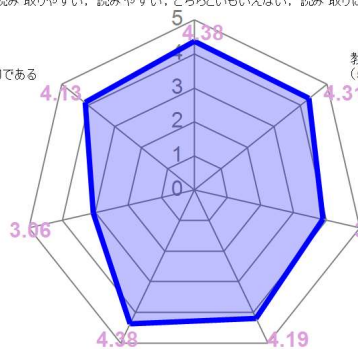
教員の話し方は聞き取りやすいですか。  
(5段階評価)とても聞き取りやすい、聞き取りやすい、どちらともいえない、聞き取りにくい、とても聞き取りにくい

この授業を理解するのに1週間に授業時間外でどれほど学習をしていますか。  
(5選択肢) 120分以上、120分未満、60分以上、60分未満、していない

授業内容の分量は適切ですか。  
(5段階評価)とても多い、多い、どちらともいえない、少ない、とても少ない

教員の説明はわかりやすいですか。  
(5段階評価)とてもわかりやすい、わかりやすい、どちらともいえない、わかりにくい、とてもわかりにくい

毎時間の授業の要点は明確ですか。  
(5段階評価)とても明確であった、明確であった、どちらともいえない、不明確であった、とても不明確であった



# 2021年度

# 授業評価アンケート(集計表)

開講年度

2021年度

金曜日2時限

松井 典夫

図工科指導法

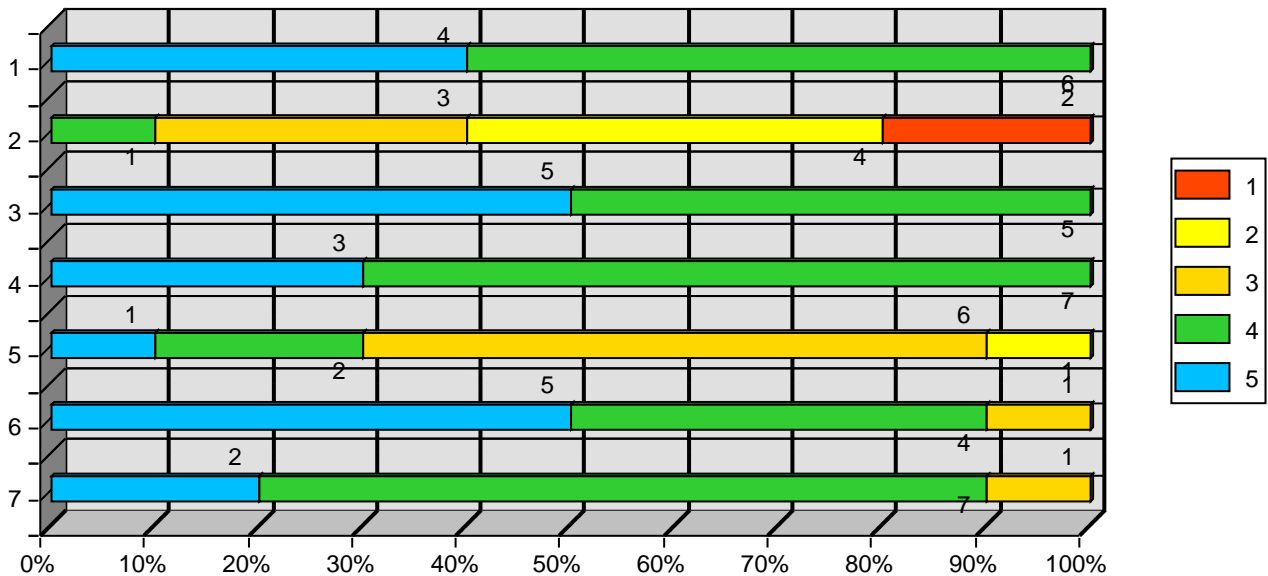
アンケート総数

10枚

5段階評価	5:5	4:4	3:3	2:2	1:1
-------	-----	-----	-----	-----	-----

- この授業に積極的に参加していますか。
- この授業を理解するのに1週間に授業時間外でどれほど学習をしていますか。
- 教員の説明はわかりやすいですか。
- 毎時間の授業の要点は明確ですか。
- 授業内容の分量は適切ですか。
- 教員の話し方は聞き取りやすいですか。
- 提示された資料(文字、図表など)はわかりやすいですか。

評価	5	4	3	2	1	平均
1 集計	4	6	0	0	0	4.4
2 集計	0	1	3	4	2	2.3
3 集計	5	5	0	0	0	4.5
4 集計	3	7	0	0	0	4.3
5 集計	1	2	6	1	0	3.3
6 集計	5	4	1	0	0	4.4
7 集計	2	7	1	0	0	4.1



提示された資料(文字、図表など)はわかりやすいですか。  
(5段階評価)とても読み取りやすい、読みやすい、どちらともいえない、読み取りにくい、とても読み取りにくい

参加していますか。  
積極的である、積極的である、どちらともいえない、消極的である、とても消極的である

教員の話し方は聞き取りやすいですか。  
(5段階評価)とても聞き取りやすい、聞き取りやすい、どちらともいえない、聞き取りにくい、とても聞き取りにくい

この授業を理解するのに1週間に授業時間外でどれほど学習をしていますか。  
(5選択肢) 120分以上、120分未満、60分以上、60分未満、していない

授業内容の分量は適切ですか。  
(5段階評価)とても多い、多い、どちらともいえない、少ない、とても少ない

教員の説明はわかりやすいですか。  
(5段階評価)とてもわかりやすい、わかりやすい、どちらともいえない、わかりにくい、とてもわかりにくい

毎時間の授業の要点は明確ですか。  
(5段階評価)とても明確であった、明確であった、どちらともいえない、不明確であった、とても不明確であった

