

2021年度 授業評価アンケート(集計表)

開講年度 2021年度

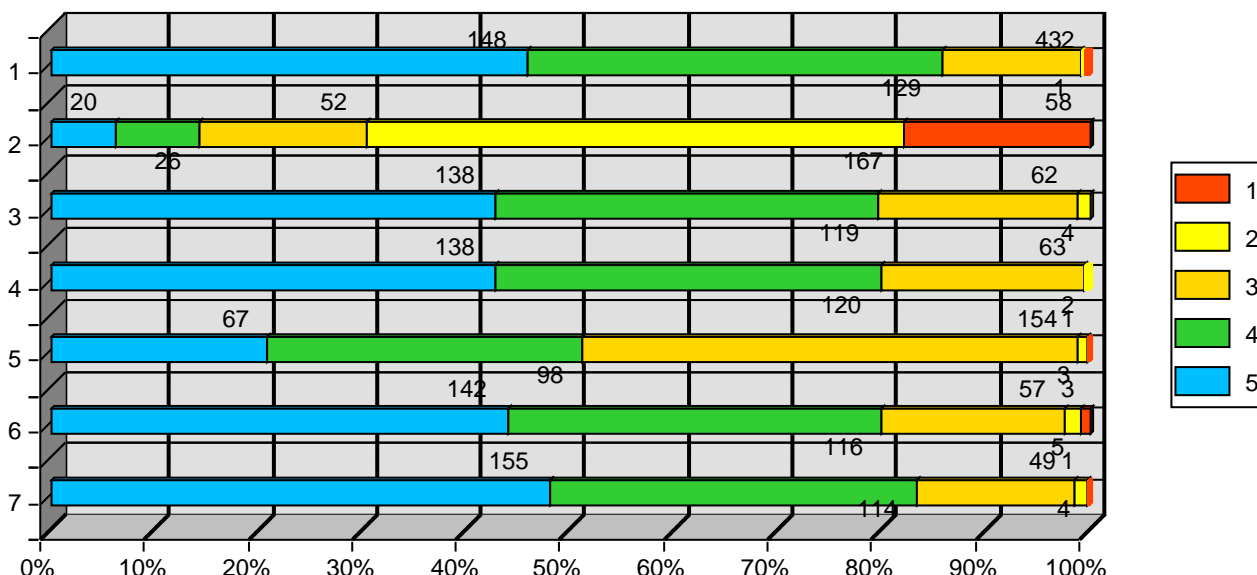
全体結果

アンケート総数 323枚

5段階評価	5:5	4:4	3:3	2:2	1:1
-------	-----	-----	-----	-----	-----

- この授業に積極的に参加していますか。
- この授業を理解するのに1週間に授業時間外でどれほど学習をしていますか。
- 教員の説明はわかりやすいですか。
- 毎時間の授業の要点は明確ですか。
- 授業内容の分量は適切ですか。
- 教員の話し方は聞き取りやすいですか。
- 提示された資料(文字、図表など)はわかりやすいですか。

評価	5	4	3	2	1	平均
1. 集計	148	129	43	1	2	4.3
2. 集計	20	26	52	167	58	2.33
3. 集計	138	119	62	4	0	4.21
4. 集計	138	120	63	2	0	4.22
5. 集計	67	98	154	3	1	3.7
6. 集計	142	116	57	5	3	4.2
7. 集計	155	114	49	4	1	4.29



提示された資料(文字、図表など)はわかりやすいですか。
(5段階評価)とても読み取りやすい、読みやすい、どちらともいえない、読み取りにくい、とても読み取りにくい

参加していますか。
積極的である、積極的である、どちらともいえない、消極的である、とても消極的である

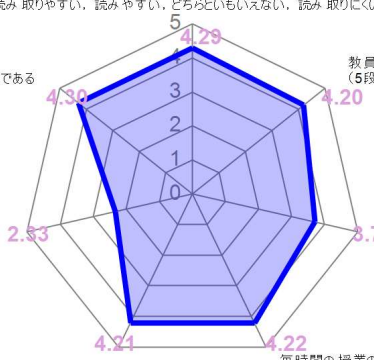
教員の話し方は聞き取りやすいですか。
(5段階評価)とても聞き取りやすい、聞き取りやすい、どちらともいえない、聞き取りにくい、とても聞き取りにくい

この授業を理解するのに1週間に授業時間外でどれほど学習をしていますか。
(5選択肢) 120分以上、120分未満、60分以上、60分未満、していない

授業内容の分量は適切ですか。
(5段階評価)とても多い、多い、どちらともいえない、少ない、とても少ない

教員の説明はわかりやすいですか。
(5段階評価)とてもわかりやすい、わかりやすい、どちらともいえない、わかりにくい、とてもわかりにくい

毎時間の授業の要点は明確ですか。
(5段階評価)とても明確であった、明確であった、どちらともいえない、不明確であった、とても不明確であった



2021年度

授業評価アンケート(集計表)

開講年度

2021年度

月曜日1時限

林 悠子

子どもと表現(体育)

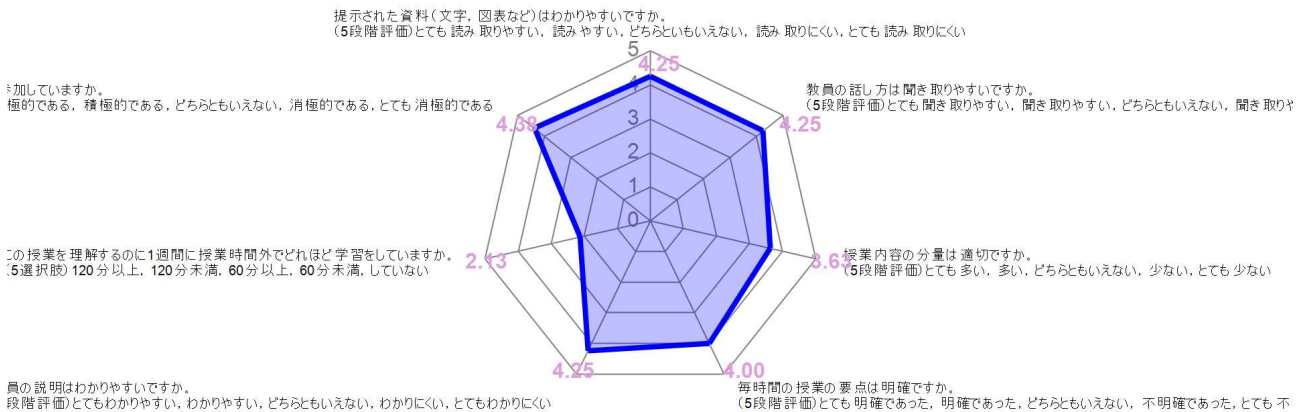
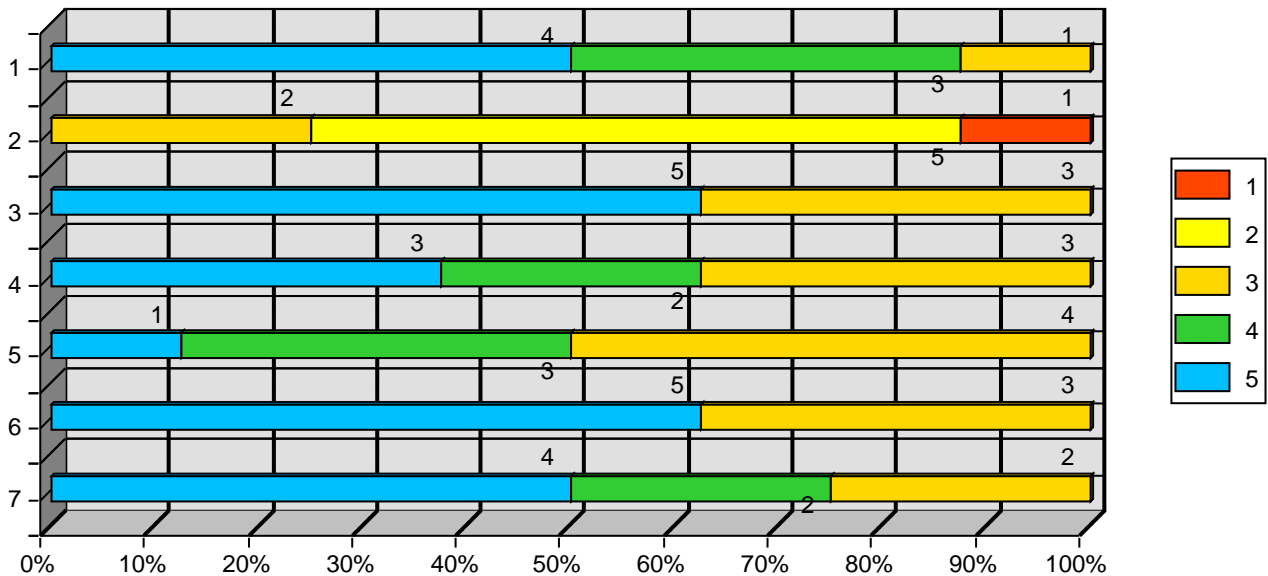
アンケート総数

8枚

5段階評価	5:5	4:4	3:3	2:2	1:1
-------	-----	-----	-----	-----	-----

1. この授業に積極的に参加していますか。
2. この授業を理解するのに1週間に授業時間外でどれほど学習をしていますか。
3. 教員の説明はわかりやすいですか。
4. 毎時間の授業の要点は明確ですか。
5. 授業内容の分量は適切ですか。
6. 教員の話し方は聞き取りやすいですか。
7. 提示された資料(文字, 図表など)はわかりやすいですか。

評価	5	4	3	2	1	平均
1	4	3	1	0	0	4.38
2	0	0	2	5	1	2.13
3	5	0	3	0	0	4.25
4	3	2	3	0	0	4.00
5	1	3	4	0	0	3.63
6	5	0	3	0	0	4.25
7	4	2	2	0	0	4.25



2021年度

授業評価アンケート(集計表)

開講年度

2021年度

月曜日2時限

間井谷 容代

子どもと健康

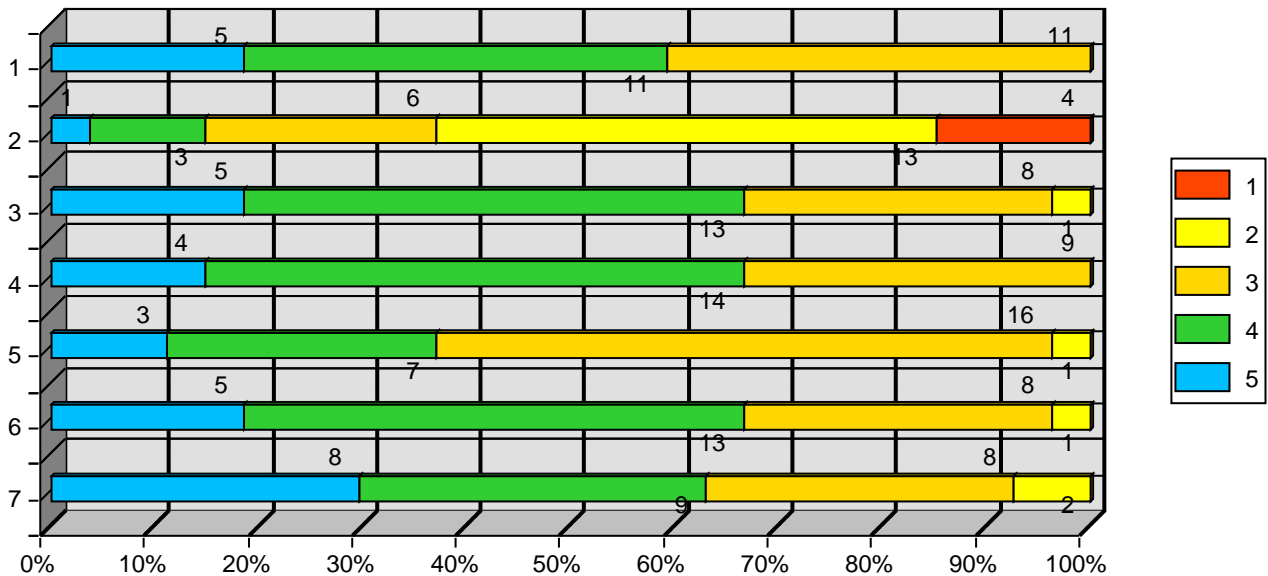
アンケート総数

27 枚

5段階評価	5:5	4:4	3:3	2:2	1:1
-------	-----	-----	-----	-----	-----

- この授業に積極的に参加していますか。
- この授業を理解するのに1週間に授業時間外でどれほど学習をしていますか。
- 教員の説明はわかりやすいですか。
- 毎時間の授業の要点は明確ですか。
- 授業内容の分量は適切ですか。
- 教員の話し方は聞き取りやすいですか。
- 提示された資料(文字、図表など)はわかりやすいですか。

評価	5	4	3	2	1	平均
1	5	11	11	0	0	3.78
2	1	3	6	13	4	2.41
3	5	13	8	1	0	3.81
4	4	14	9	0	0	3.81
5	3	7	16	1	0	3.44
6	5	13	8	1	0	3.81
7	8	9	8	2	0	3.85



提示された資料(文字、図表など)はわかりやすいですか。
(5段階評価)とても読み取りやすい、読みやすい、どちらともいえない、読み取りにくい、とても読み取りにくい

参加していますか。
積極的である、積極的である、どちらともいえない、消極的である、とても消極的である

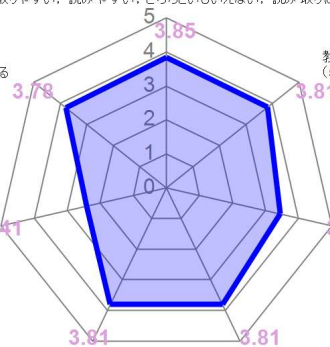
教員の話し方は聞き取りやすいですか。
(5段階評価)とても聞き取りやすい、聞き取りやすい、どちらともいえない、聞き取りにくい、とても聞き取りにくい

この授業を理解するのに1週間に授業時間外でどれほど学習をしていますか。
(5選択肢) 120分以上、120分未満、60分以上、60分未満、していない

授業内容の分量は適切ですか。
(5段階評価)とても多い、多い、どちらともいえない、少ない、とても少ない

教員の説明はわかりやすいですか。
(5段階評価)とてもわかりやすい、わかりやすい、どちらともいえない、わかりにくい、とてもわかりにくい

毎時間の授業の要点は明確ですか。
(5段階評価)とても明確であった、明確であった、どちらともいえない、不明確であった、とても不明確であった



2021年度

授業評価アンケート(集計表)

開講年度 2021年度

月曜日3時限

前田 綾子

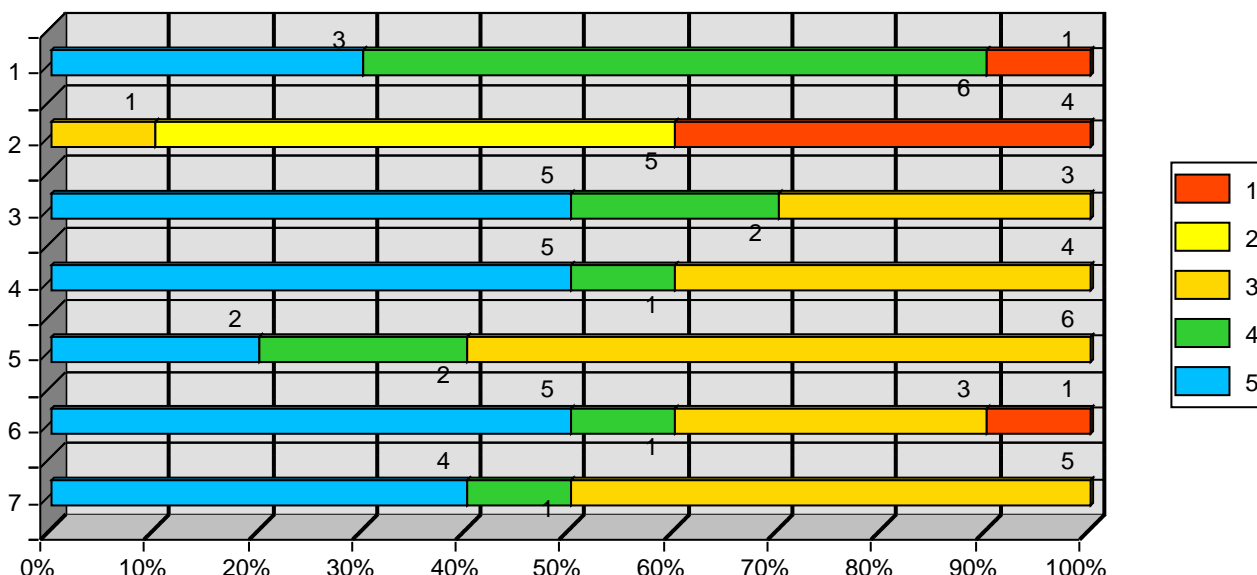
保育者論

アンケート総数 10枚

5段階評価	5:5	4:4	3:3	2:2	1:1
-------	-----	-----	-----	-----	-----

- この授業に積極的に参加していますか。
- この授業を理解するのに1週間に授業時間外でどれほど学習をしていますか。
- 教員の説明はわかりやすいですか。
- 毎時間の授業の要点は明確ですか。
- 授業内容の分量は適切ですか。
- 教員の話し方は聞き取りやすいですか。
- 提示された資料(文字、図表など)はわかりやすいですか。

評価	5	4	3	2	1	平均
1	3	6	0	0	1	4
2	0	0	1	5	4	1.7
3	5	2	3	0	0	4.2
4	5	1	4	0	0	4.1
5	2	2	6	0	0	3.6
6	5	1	3	0	1	3.9
7	4	1	5	0	0	3.9



提示された資料(文字、図表など)はわかりやすいですか。
(5段階評価)とても読み取りやすい、読みやすい、どちらともいえない、読み取りにくい、とても読み取りにくい

参加していますか。
積極的である、積極的である、どちらともいえない、消極的である、とても消極的である

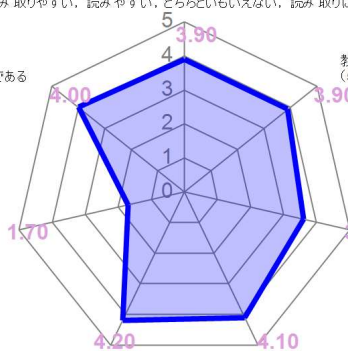
教員の話し方は聞き取りやすいですか。
(5段階評価)とても聞き取りやすい、聞き取りやすい、どちらともいえない、聞き取りにくい、とても聞き取りにくい

この授業を理解するのに1週間に授業時間外でどれほど学習をしていますか。
(5選択肢) 120分以上、120分未満、60分以上、60分未満、していない

授業内容の分量は適切ですか。
(5段階評価)とても多い、多い、どちらともいえない、少ない、とても少ない

教員の説明はわかりやすいですか。
(5段階評価)とてもわかりやすい、わかりやすい、どちらともいえない、わかりにくい、とてもわかりにくい

毎時間の授業の要点は明確ですか。
(5段階評価)とても明確であった、明確であった、どちらともいえない、不明確であった、とても不明確であった



2021年度

授業評価アンケート(集計表)

開講年度

2021年度

月曜日4時限

林 悠子

運動・健康の理解

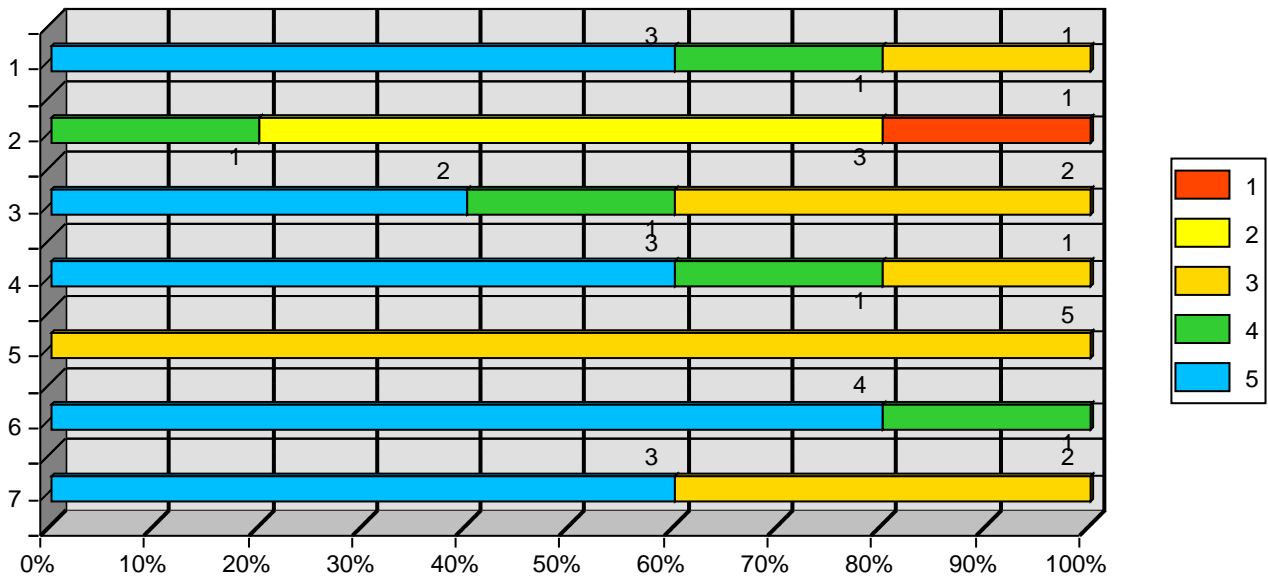
アンケート総数

5枚

5段階評価	5:5	4:4	3:3	2:2	1:1
-------	-----	-----	-----	-----	-----

- この授業に積極的に参加していますか。
- この授業を理解するのに1週間に授業時間外でどれほど学習をしていますか。
- 教員の説明はわかりやすいですか。
- 毎時間の授業の要点は明確ですか。
- 授業内容の分量は適切ですか。
- 教員の話し方は聞き取りやすいですか。
- 提示された資料(文字, 図表など)はわかりやすいですか。

評価	5	4	3	2	1	平均
集計	3	1	1	0	0	4.4
集計	0	1	0	3	1	2.2
集計	2	1	2	0	0	4
集計	3	1	1	0	0	4.4
集計	0	0	5	0	0	3
集計	4	1	0	0	0	4.8
集計	3	0	2	0	0	4.2



提示された資料(文字, 図表など)はわかりやすいですか。
(5段階評価)とても読み取りやすい, 読みやすい, どちらともいえない, 読み取りにくい, とても読み取りにくい

参加していますか。
積極的である, 積極的である, どちらともいえない, 消極的である, とても消極的である

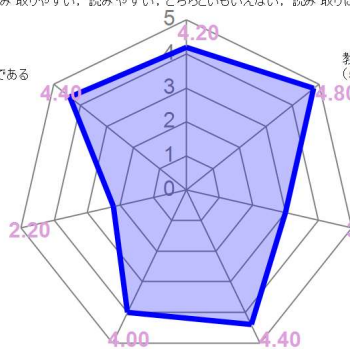
教員の話し方は聞き取りやすいですか。
(5段階評価)とても聞き取りやすい, 聞き取りやすい, どちらともいえない, 聞き取り

この授業を理解するのに1週間に授業時間外でどれほど学習をしていますか。
(5選択肢) 120分以上, 120分未満, 60分以上, 60分未満, していない

授業内容の分量は適切ですか。
(5段階評価)とても多い, 多い, どちらともいえない, 少ない, とても少ない

教員の説明はわかりやすいですか。
(5段階評価)とてもわかりやすい, わかりやすい, どちらともいえない, わかりにくい, とてもわかりにくい

毎時間の授業の要点は明確ですか。
(5段階評価)とても明確であった, 明確であった, どちらともいえない, 不明確であった, とても



2021年度

授業評価アンケート(集計表)

開講年度

2021年度

火曜日2時限

高岡 昌子

保育の心理学

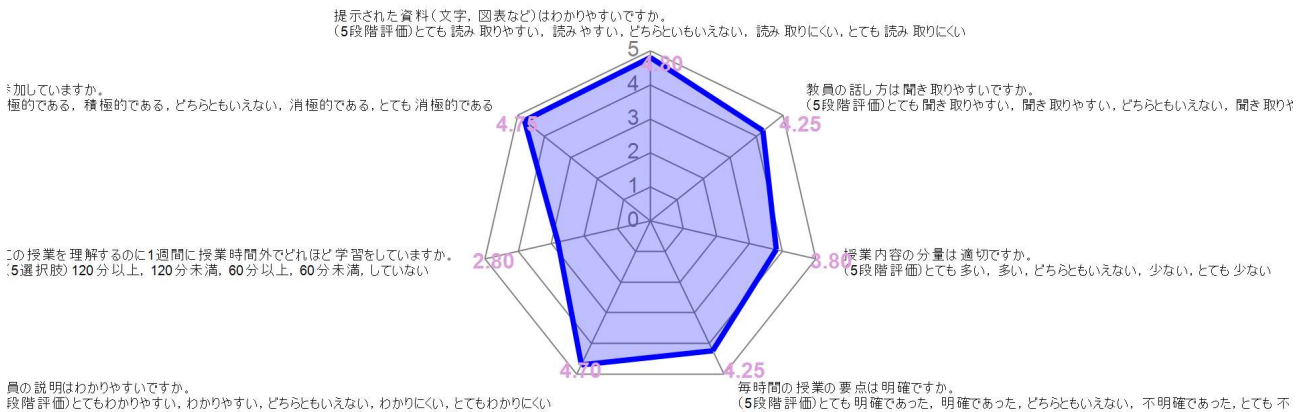
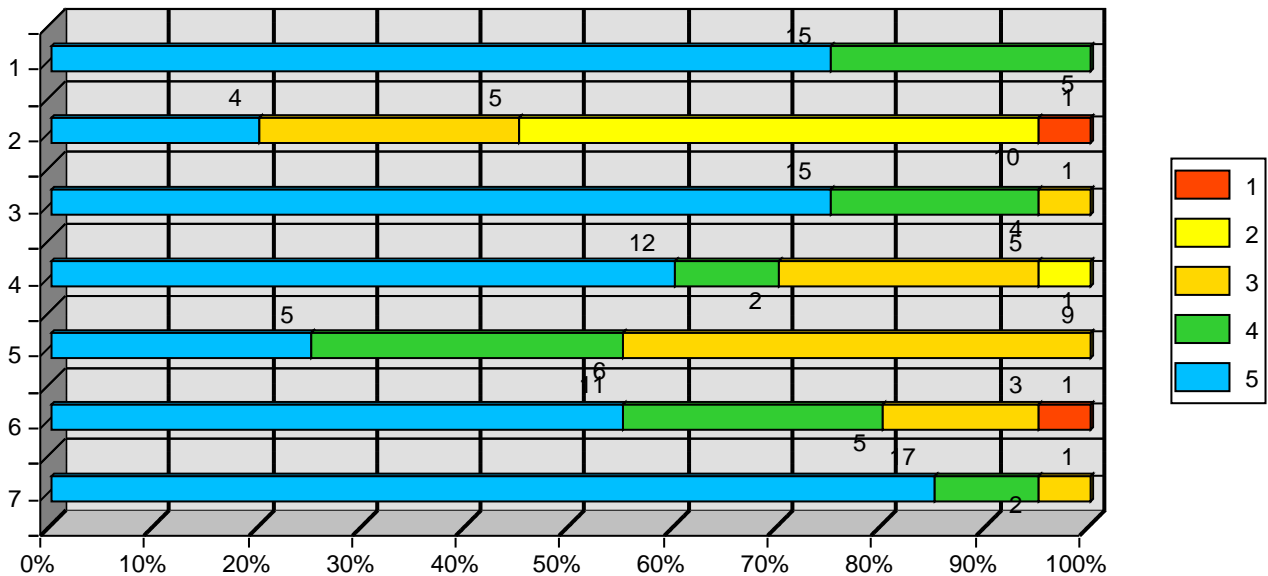
アンケート総数

20枚

5段階評価	5:5	4:4	3:3	2:2	1:1
-------	-----	-----	-----	-----	-----

- この授業に積極的に参加していますか。
- この授業を理解するのに1週間に授業時間外でどれほど学習をしていますか。
- 教員の説明はわかりやすいですか。
- 毎時間の授業の要点は明確ですか。
- 授業内容の分量は適切ですか。
- 教員の話し方は聞き取りやすいですか。
- 提示された資料(文字、図表など)はわかりやすいですか。

評価	5	4	3	2	1	平均
1	15	5	0	0	0	4.75
2	4	0	5	10	1	2.8
3	15	4	1	0	0	4.7
4	12	2	5	1	0	4.25
5	5	6	9	0	0	3.8
6	11	5	3	0	1	4.25
7	17	2	1	0	0	4.8



2021年度

授業評価アンケート(集計表)

開講年度

2021年度

火曜日2時限

高橋 千香子

子ども家庭支援の心理学

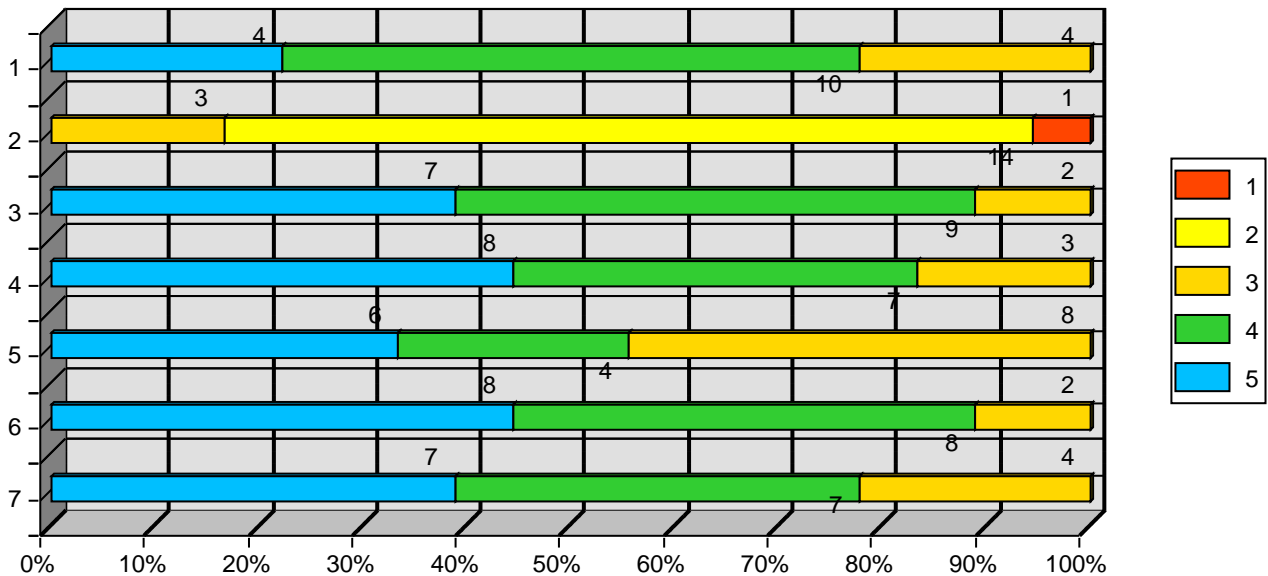
アンケート総数

18枚

5段階評価	5:5	4:4	3:3	2:2	1:1
-------	-----	-----	-----	-----	-----

- この授業に積極的に参加していますか。
- この授業を理解するのに1週間に授業時間外でどれほど学習をしていますか。
- 教員の説明はわかりやすいですか。
- 毎時間の授業の要点は明確ですか。
- 授業内容の分量は適切ですか。
- 教員の話し方は聞き取りやすいですか。
- 提示された資料(文字, 図表など)はわかりやすいですか。

評価	5	4	3	2	1	平均
1	4	10	4	0	0	4
2	0	0	3	14	1	2.11
3	7	9	2	0	0	4.28
4	8	7	3	0	0	4.28
5	6	4	8	0	0	3.89
6	8	8	2	0	0	4.33
7	7	7	4	0	0	4.17



提示された資料(文字, 図表など)はわかりやすいですか。
(5段階評価)とても読み取りやすい, 読みやすい, どちらともいえない, 読み取りにくい, とても読み取りにくい

参加していますか。
積極的である, 積極的である, どちらともいえない, 消極的である, とても消極的である

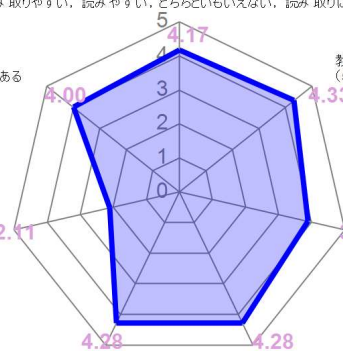
教員の話し方は聞き取りやすいですか。
(5段階評価)とても聞き取りやすい, 聞き取りやすい, どちらともいえない, 聞き取りにくい, とても聞き取りにくい

この授業を理解するのに1週間に授業時間外でどれほど学習をしていますか。
(5選択肢) 120分以上, 120分未満, 60分以上, 60分未満, していない

授業内容の分量は適切ですか。
(5段階評価)とても多い, 多い, どちらともいえない, 少ない, とても少ない

教員の説明はわかりやすいですか。
(5段階評価)とてもわかりやすい, わかりやすい, どちらともいえない, わかりにくい, とてもわかりにくい

毎時間の授業の要点は明確ですか。
(5段階評価)とても明確であった, 明確であった, どちらともいえない, 不明確であった, とても不明確であった



2021年度

授業評価アンケート(集計表)

開講年度

2021年度

火曜日3時限

高岡 昌子

子どもと人間関係の指導法

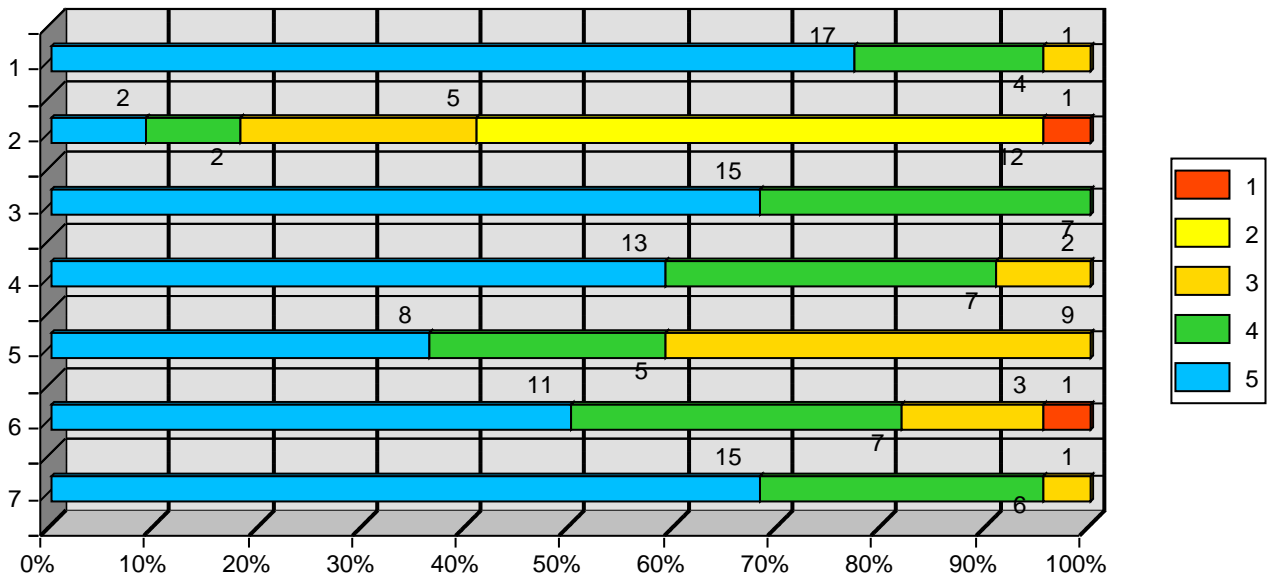
アンケート総数

22 枚

5段階評価	5:5	4:4	3:3	2:2	1:1
-------	-----	-----	-----	-----	-----

1. この授業に積極的に参加していますか。
2. この授業を理解するのに1週間に授業時間外でどれほど学習をしていますか。
3. 教員の説明はわかりやすいですか。
4. 毎時間の授業の要点は明確ですか。
5. 授業内容の分量は適切ですか。
6. 教員の話し方は聞き取りやすいですか。
7. 提示された資料(文字, 図表など)はわかりやすいですか。

評価	5	4	3	2	1	平均
1	17	4	1	0	0	4.73
2	2	2	5	12	1	2.64
3	15	7	0	0	0	4.68
4	13	7	2	0	0	4.5
5	8	5	9	0	0	3.95
6	11	7	3	0	1	4.23
7	15	6	1	0	0	4.64



提示された資料(文字, 図表など)はわかりやすいですか。
(5段階評価)とても読み取りやすい, 読みやすい, どちらともいえない, 読み取りにくい, とても読み取りにくい

参加していますか。
積極的である, 積極的である, どちらともいえない, 消極的である, とても消極的である

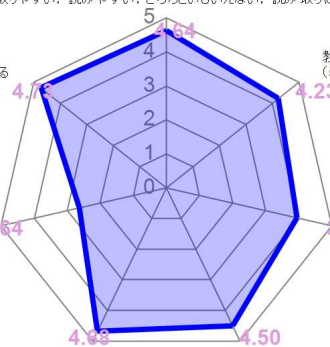
教員の話し方は聞き取りやすいですか。
(5段階評価)とても聞き取りやすい, 聞き取りやすい, どちらともいえない, 聞き取り

この授業を理解するのに1週間に授業時間外でどれほど学習をしていますか。
(5選択肢) 120分以上, 120分未満, 60分以上, 60分未満, していない

授業内容の分量は適切ですか。
(5段階評価)とても多い, 多い, どちらともいえない, 少ない, とても少ない

教員の説明はわかりやすいですか。
(5段階評価)とてもわかりやすい, わかりやすい, どちらともいえない, わかりにくい, とてもわかりにくい

毎時間の授業の要点は明確ですか。
(5段階評価)とても明確であった, 明確であった, どちらともいえない, 不明確であった, とても



2021年度

授業評価アンケート(集計表)

開講年度

2021年度

水曜日1時限

岩本 健一

社会的養護Ⅱ

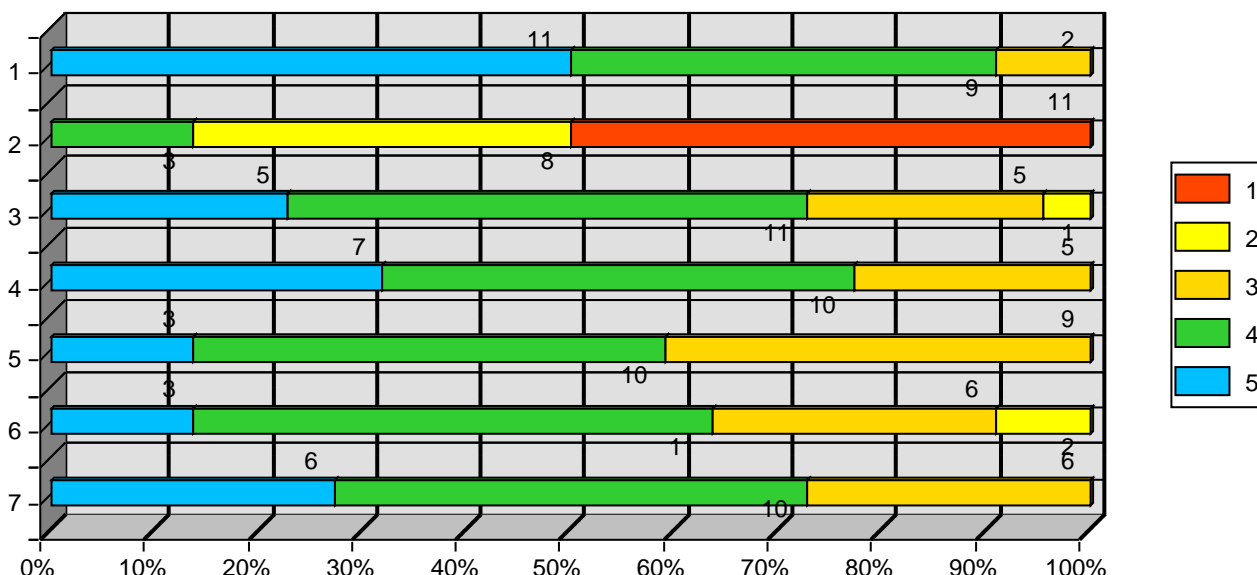
アンケート総数

22 枚

5段階評価	5:5	4:4	3:3	2:2	1:1
-------	-----	-----	-----	-----	-----

- この授業に積極的に参加していますか。
- この授業を理解するのに1週間に授業時間外でどれほど学習をしていますか。
- 教員の説明はわかりやすいですか。
- 毎時間の授業の要点は明確ですか。
- 授業内容の分量は適切ですか。
- 教員の話し方は聞き取りやすいですか。
- 提示された資料(文字、図表など)はわかりやすいですか。

評価	5	4	3	2	1	平均
1	11	9	2	0	0	4.41
2	0	3	0	8	11	1.77
3	5	11	5	1	0	3.91
4	7	10	5	0	0	4.09
5	3	10	9	0	0	3.73
6	3	11	6	2	0	3.68
7	6	10	6	0	0	4



提示された資料(文字、図表など)はわかりやすいですか。
(5段階評価)とても読み取りやすい、読みやすい、どちらともいえない、読み取りにくい、とても読み取りにくい

参加していますか。
積極的である、積極的である、どちらともいえない、消極的である、とても消極的である

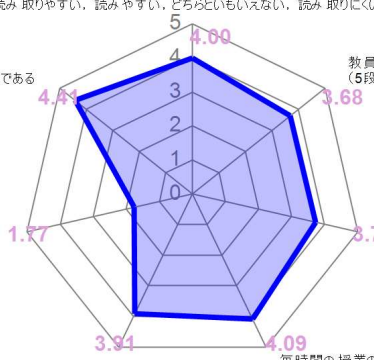
教員の話し方は聞き取りやすいですか。
(5段階評価)とても聞き取りやすい、聞き取りやすい、どちらともいえない、聞き取り

この授業を理解するのに1週間に授業時間外でどれほど学習をしていますか。
(5選択肢)120分以上、120分未満、60分以上、60分未満、していない

授業内容の分量は適切ですか。
(5段階評価)とても多い、多い、どちらともいえない、少ない、とても少ない

教員の説明はわかりやすいですか。
(5段階評価)とてもわかりやすい、わかりやすい、どちらともいえない、わかりにくい、とてもわかりにくい

毎時間の授業の要点は明確ですか。
(5段階評価)とても明確であった、明確であった、どちらともいえない、不明確であった、とても



2021年度

授業評価アンケート(集計表)

開講年度

2021年度

水曜日3時限

高岡 昌子

子どもと人間関係

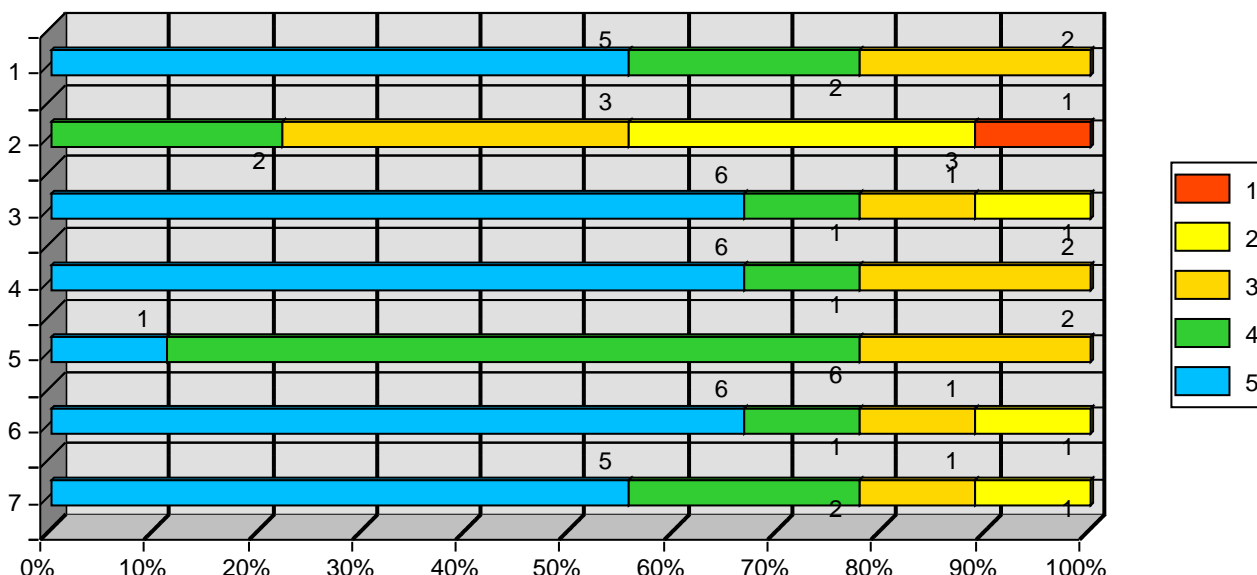
アンケート総数

9枚

5段階評価	5:5	4:4	3:3	2:2	1:1
-------	-----	-----	-----	-----	-----

1. この授業に積極的に参加していますか。
2. この授業を理解するのに1週間に授業時間外でどれほど学習をしていますか。
3. 教員の説明はわかりやすいですか。
4. 毎時間の授業の要点は明確ですか。
5. 授業内容の分量は適切ですか。
6. 教員の話し方は聞き取りやすいですか。
7. 提示された資料(文字, 図表など)はわかりやすいですか。

評価	5	4	3	2	1	平均
1. 集計	5	2	2	0	0	4.33
2. 集計	0	2	3	3	1	2.67
3. 集計	6	1	1	1	0	4.33
4. 集計	6	1	2	0	0	4.44
5. 集計	1	6	2	0	0	3.89
6. 集計	6	1	1	1	0	4.33
7. 集計	5	2	1	1	0	4.22



提示された資料(文字, 図表など)はわかりやすいですか。
(5段階評価)とても読み取りやすい, 読みやすい, どちらともいえない, 読み取りにくい, とても読み取りにくい

参加していますか。
積極的である, 積極的である, どちらともいえない, 消極的である, とても消極的である

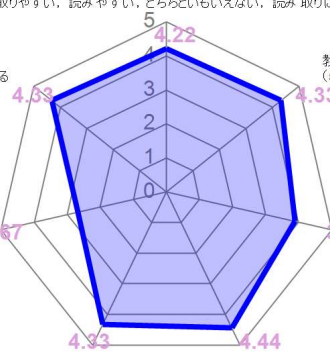
教員の話し方は聞き取りやすいですか。
(5段階評価)とても聞き取りやすい, 聞き取りやすい, どちらともいえない, 聞き取りにくい, とても聞き取りにくい

この授業を理解するのに1週間に授業時間外でどれほど学習をしていますか。
(5選択肢) 120分以上, 120分未満, 60分以上, 60分未満, していない

授業内容の分量は適切ですか。
(5段階評価)とても多い, 多い, どちらともいえない, 少ない, とても少ない

教員の説明はわかりやすいですか。
(5段階評価)とてもわかりやすい, わかりやすい, どちらともいえない, わかりにくい, とてもわかりにくい

毎時間の授業の要点は明確ですか。
(5段階評価)とても明確であった, 明確であった, どちらともいえない, 不明確であった, とても不明確であった



2021年度 授業評価アンケート(集計表)

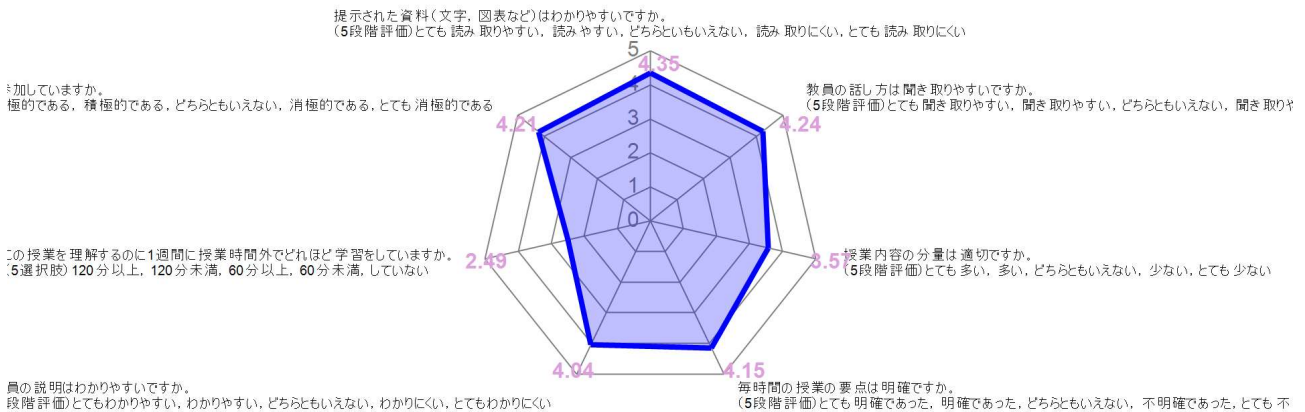
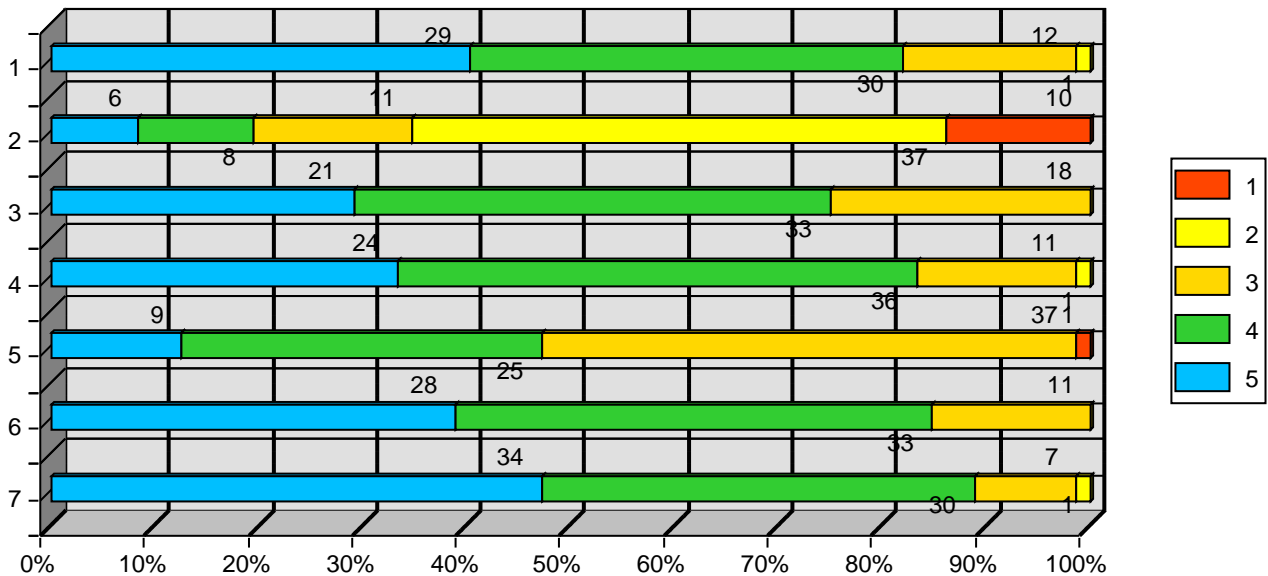
開講年度 2021年度 水曜日3時限 岡村 季光
 教育相談の理論と方法A(初等)

アンケート総数 72枚

5段階評価	5:5	4:4	3:3	2:2	1:1
-------	-----	-----	-----	-----	-----

- この授業に積極的に参加していますか。
- この授業を理解するのに1週間に授業時間外でどれほど学習をしていますか。
- 教員の説明はわかりやすいですか。
- 毎時間の授業の要点は明確ですか。
- 授業内容の分量は適切ですか。
- 教員の話し方は聞き取りやすいですか。
- 提示された資料(文字、図表など)はわかりやすいですか。

評価	5	4	3	2	1	平均
1	29	30	12	1	0	4.21
2	6	8	11	37	10	2.49
3	21	33	18	0	0	4.04
4	24	36	11	1	0	4.15
5	9	25	37	0	1	3.57
6	28	33	11	0	0	4.24
7	34	30	7	1	0	4.35



2021年度 授業評価アンケート(集計表)

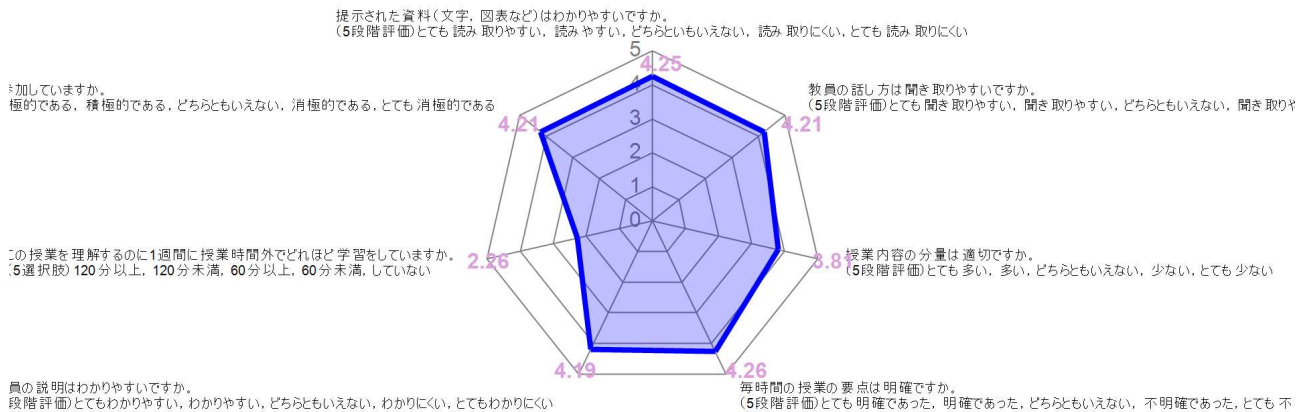
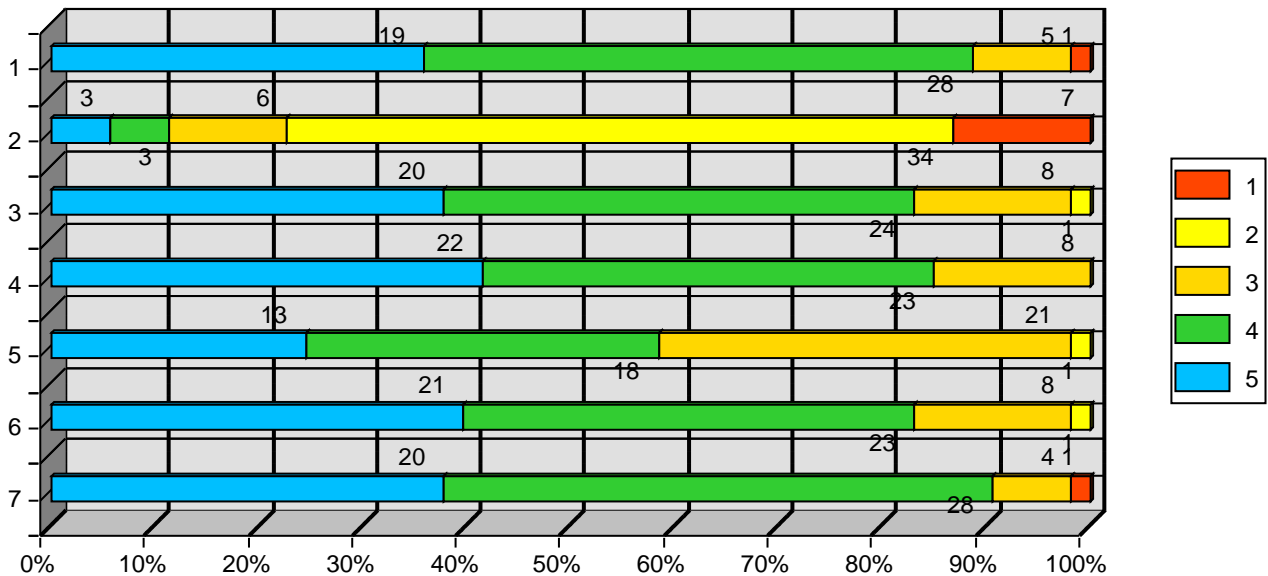
開講年度 2021年度 水曜日4時限 岡村 季光
 教育相談の理論と方法B(中等)

アンケート総数 53枚

5段階評価	5:5	4:4	3:3	2:2	1:1
-------	-----	-----	-----	-----	-----

- この授業に積極的に参加していますか。
- この授業を理解するのに1週間に授業時間外でどれほど学習をしていますか。
- 教員の説明はわかりやすいですか。
- 毎時間の授業の要点は明確ですか。
- 授業内容の分量は適切ですか。
- 教員の話し方は聞き取りやすいですか。
- 提示された資料(文字、図表など)はわかりやすいですか。

評価	5	4	3	2	1	平均
1	19	28	5	0	1	4.21
2	3	3	6	34	7	2.26
3	20	24	8	1	0	4.19
4	22	23	8	0	0	4.26
5	13	18	21	1	0	3.81
6	21	23	8	1	0	4.21
7	20	28	4	0	1	4.25



2021年度

授業評価アンケート(集計表)

開講年度

2021年度

水曜日6時限

岩本 健一

人間教育学ゼミナールⅡ(応用)

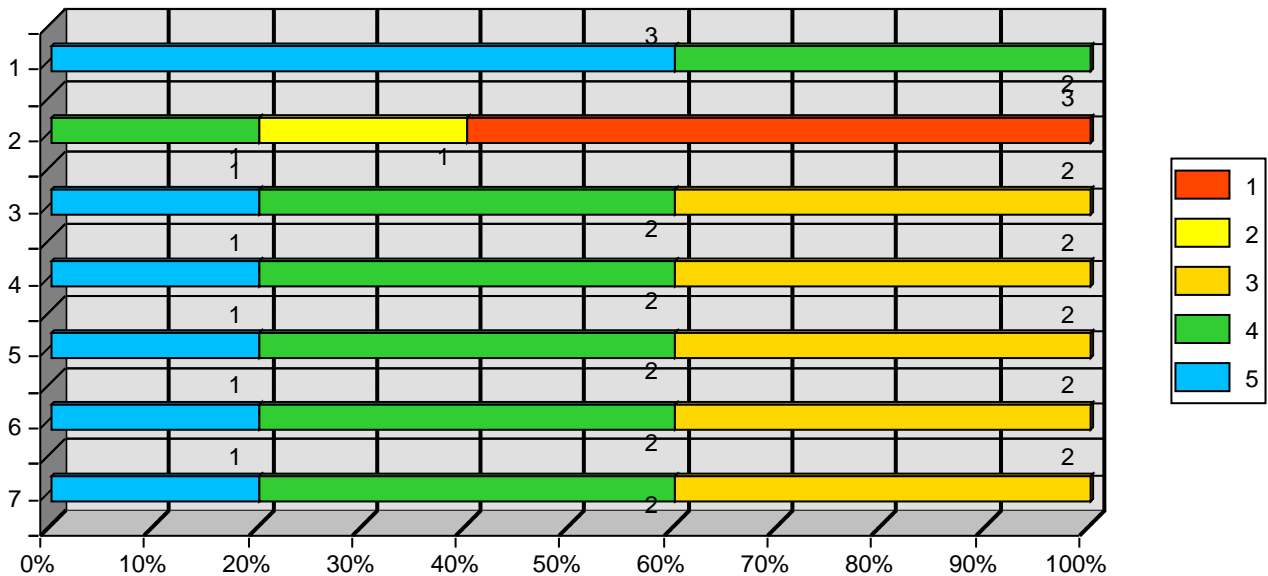
アンケート総数

5枚

5段階評価	5:5	4:4	3:3	2:2	1:1
-------	-----	-----	-----	-----	-----

- この授業に積極的に参加していますか。
- この授業を理解するのに1週間に授業時間外でどれほど学習をしていますか。
- 教員の説明はわかりやすいですか。
- 毎時間の授業の要点は明確ですか。
- 授業内容の分量は適切ですか。
- 教員の話し方は聞き取りやすいですか。
- 提示された資料(文字、図表など)はわかりやすいですか。

評価	5	4	3	2	1	平均
集計	3	2	0	0	0	4.6
集計	0	1	0	1	3	1.8
集計	1	2	2	0	0	3.8
集計	1	2	2	0	0	3.8
集計	1	2	2	0	0	3.8
集計	1	2	2	0	0	3.8
集計	1	2	2	0	0	3.8



提示された資料(文字、図表など)はわかりやすいですか。
(5段階評価)とても読み取りやすい、読みやすい、どちらともいえない、読み取りにくい、とても読み取りにくい

参加していますか。
積極的である、積極的である、どちらともいえない、消極的である、とても消極的である

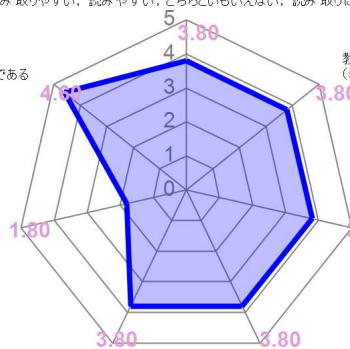
教員の話し方は聞き取りやすいですか。
(5段階評価)とても聞き取りやすい、聞き取りやすい、どちらともいえない、聞き取り

この授業を理解するのに1週間に授業時間外でどれほど学習をしていますか。
(5選択肢)120分以上、120分未満、60分以上、60分未満、していない

授業内容の分量は適切ですか。
(5段階評価)とても多い、多い、どちらともいえない、少ない、とても少ない

教員の説明はわかりやすいですか。
(5段階評価)とてもわかりやすい、わかりやすい、どちらともいえない、わかりにくい、とてもわかりにくい

毎時間の授業の要点は明確ですか。
(5段階評価)とても明確であった、明確であった、どちらともいえない、不明確であった、とても



2021年度

授業評価アンケート(集計表)

開講年度

2021年度

木曜日2時限

高橋 千香子

人間教育実践力開発演習Ⅱ

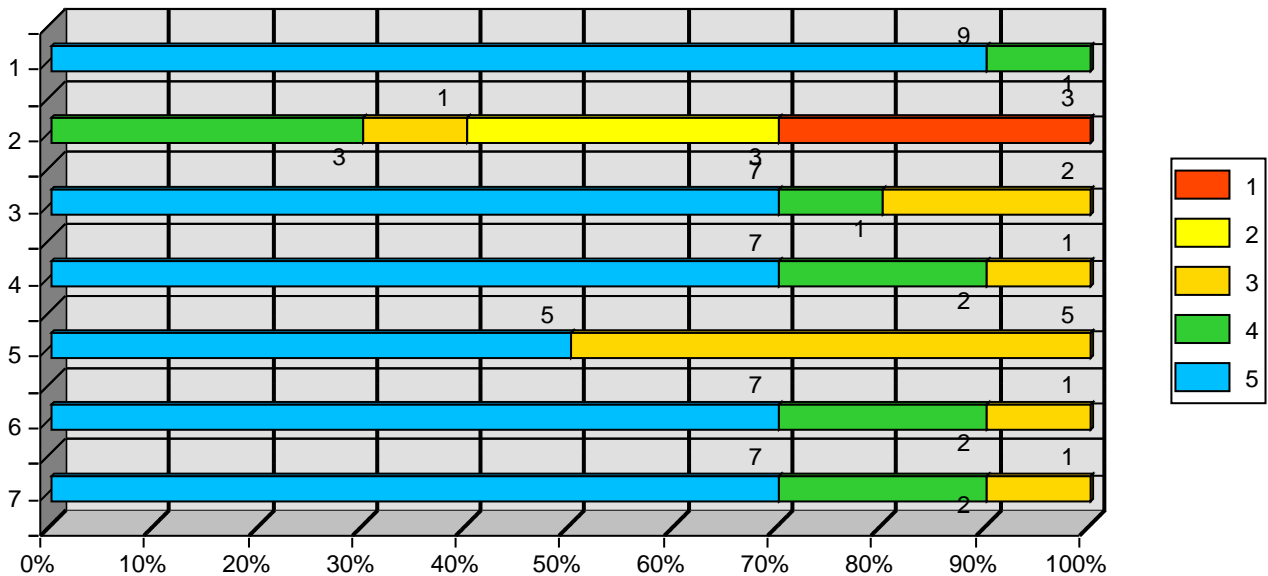
アンケート総数

10枚

5段階評価	5:5	4:4	3:3	2:2	1:1
-------	-----	-----	-----	-----	-----

1. この授業に積極的に参加していますか。
2. この授業を理解するのに1週間に授業時間外でどれほど学習をしていますか。
3. 教員の説明はわかりやすいですか。
4. 毎時間の授業の要点は明確ですか。
5. 授業内容の分量は適切ですか。
6. 教員の話し方は聞き取りやすいですか。
7. 提示された資料(文字, 図表など)はわかりやすいですか。

評価	5	4	3	2	1	平均
1. 集計	9	1	0	0	0	4.9
2. 集計	0	3	1	3	3	2.4
3. 集計	7	1	2	0	0	4.5
4. 集計	7	2	1	0	0	4.6
5. 集計	5	0	5	0	0	4
6. 集計	7	2	1	0	0	4.6
7. 集計	7	2	1	0	0	4.6



提示された資料(文字, 図表など)はわかりやすいですか。
(5段階評価)とても読み取りやすい, 読みやすい, どちらともいえない, 読み取りにくい, とても読み取りにくい

参加していますか。
積極的である, 積極的である, どちらともいえない, 消極的である, とても消極的である

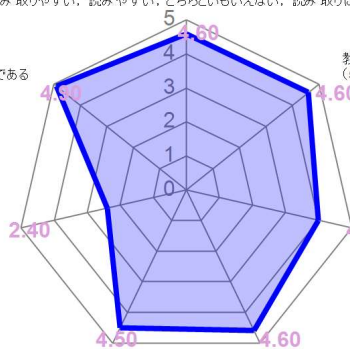
教員の話し方は聞き取りやすいですか。
(5段階評価)とても聞き取りやすい, 聞き取りやすい, どちらともいえない, 聞き取りにくい, とても聞き取りにくい

この授業を理解するのに1週間に授業時間外でどれほど学習をしていますか。
(5選択肢) 120分以上, 120分未満, 60分以上, 60分未満, していない

授業内容の分量は適切ですか。
(5段階評価)とても多い, 多い, どちらともいえない, 少ない, とても少ない

教員の説明はわかりやすいですか。
(5段階評価)とてもわかりやすい, わかりやすい, どちらともいえない, わかりにくい, とてもわかりにくい

毎時間の授業の要点は明確ですか。
(5段階評価)とても明確であった, 明確であった, どちらともいえない, 不明確であった, とても不明確であった



2021年度

授業評価アンケート(集計表)

開講年度

2021年度

木曜日3時限

高橋 千香子

子育て支援

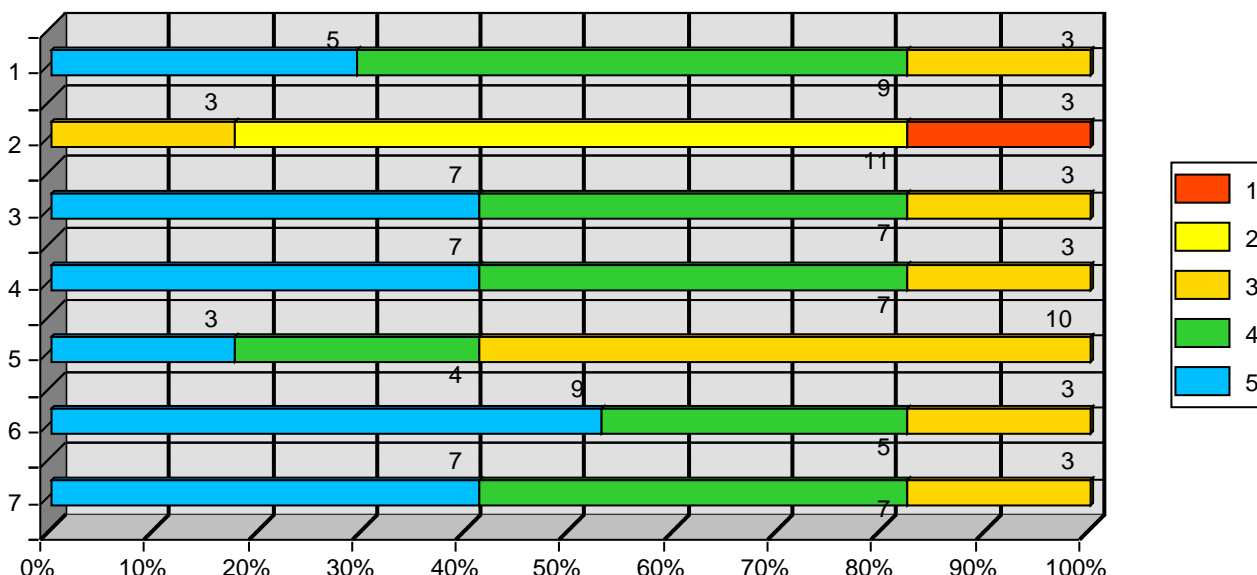
アンケート総数

17枚

5段階評価	5:5	4:4	3:3	2:2	1:1
-------	-----	-----	-----	-----	-----

- この授業に積極的に参加していますか。
- この授業を理解するのに1週間に授業時間外でどれほど学習をしていますか。
- 教員の説明はわかりやすいですか。
- 毎時間の授業の要点は明確ですか。
- 授業内容の分量は適切ですか。
- 教員の話し方は聞き取りやすいですか。
- 提示された資料(文字、図表など)はわかりやすいですか。

評価	5	4	3	2	1	平均
1. 集計	5	9	3	0	0	4.12
2. 集計	0	0	3	11	3	2
3. 集計	7	7	3	0	0	4.24
4. 集計	7	7	3	0	0	4.24
5. 集計	3	4	10	0	0	3.59
6. 集計	9	5	3	0	0	4.35
7. 集計	7	7	3	0	0	4.24



提示された資料(文字、図表など)はわかりやすいですか。
(5段階評価)とても読み取りやすい、読みやすい、どちらともいえない、読み取りにくい、とても読み取りにくい

参加していますか。
積極的である、積極的である、どちらともいえない、消極的である、とても消極的である

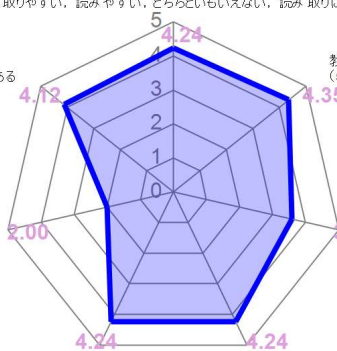
教員の話し方は聞き取りやすいですか。
(5段階評価)とても聞き取りやすい、聞き取りやすい、どちらともいえない、聞き取りにくい、とても聞き取りにくい

この授業を理解するのに1週間に授業時間外でどれほど学習をしていますか。
(5選択肢)120分以上、120分未満、60分以上、60分未満、していない

授業内容の分量は適切ですか。
(5段階評価)とても多い、多い、どちらともいえない、少ない、とても少ない

教員の説明はわかりやすいですか。
(5段階評価)とてもわかりやすい、わかりやすい、どちらともいえない、わかりにくい、とてもわかりにくい

毎時間の授業の要点は明確ですか。
(5段階評価)とても明確であった、明確であった、どちらともいえない、不明確であった、とても不明確であった



2021年度

授業評価アンケート(集計表)

開講年度

2021年度

木曜日4時限

前田 綾子

教職表現力演習 I

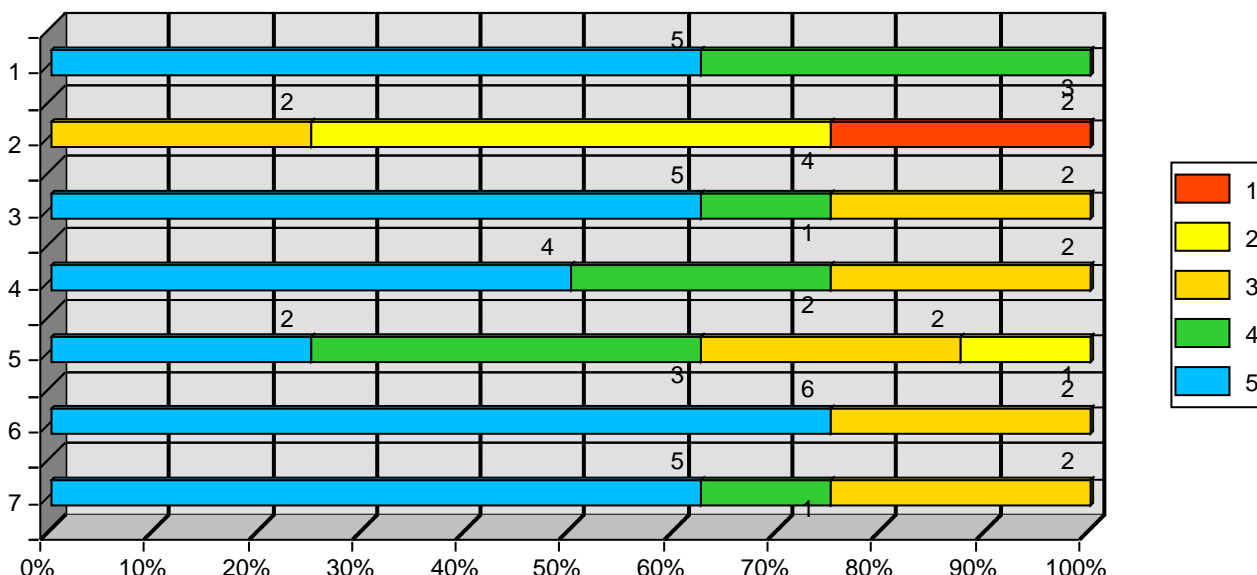
アンケート総数

8枚

5段階評価	5:5	4:4	3:3	2:2	1:1
-------	-----	-----	-----	-----	-----

- この授業に積極的に参加していますか。
- この授業を理解するのに1週間に授業時間外でどれほど学習をしていますか。
- 教員の説明はわかりやすいですか。
- 毎時間の授業の要点は明確ですか。
- 授業内容の分量は適切ですか。
- 教員の話し方は聞き取りやすいですか。
- 提示された資料(文字、図表など)はわかりやすいですか。

評価	5	4	3	2	1	平均
1	5	3	0	0	0	4.63
2	0	0	2	4	2	2
3	5	1	2	0	0	4.38
4	4	2	2	0	0	4.25
5	2	3	2	1	0	3.75
6	6	0	2	0	0	4.5
7	5	1	2	0	0	4.38



提示された資料(文字、図表など)はわかりやすいですか。
(5段階評価)とても読み取りやすい、読みやすい、どちらともいえない、読み取りにくい、とても読み取りにくい

参加していますか。
積極的である、積極的である、どちらともいえない、消極的である、とても消極的である

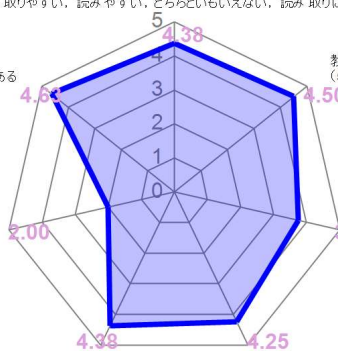
教員の話し方は聞き取りやすいですか。
(5段階評価)とても聞き取りやすい、聞き取りやすい、どちらともいえない、聞き取り

この授業を理解するのに1週間に授業時間外でどれほど学習をしていますか。
(5選択肢)120分以上、120分未満、60分以上、60分未満、していない

授業内容の分量は適切ですか。
(5段階評価)とても多い、多い、どちらともいえない、少ない、とても少ない

教員の説明はわかりやすいですか。
(5段階評価)とてもわかりやすい、わかりやすい、どちらともいえない、わかりにくい、とてもわかりにくい

毎時間の授業の要点は明確ですか。
(5段階評価)とても明確であった、明確であった、どちらともいえない、不明確であった、とても



2021年度 授業評価アンケート(集計表)

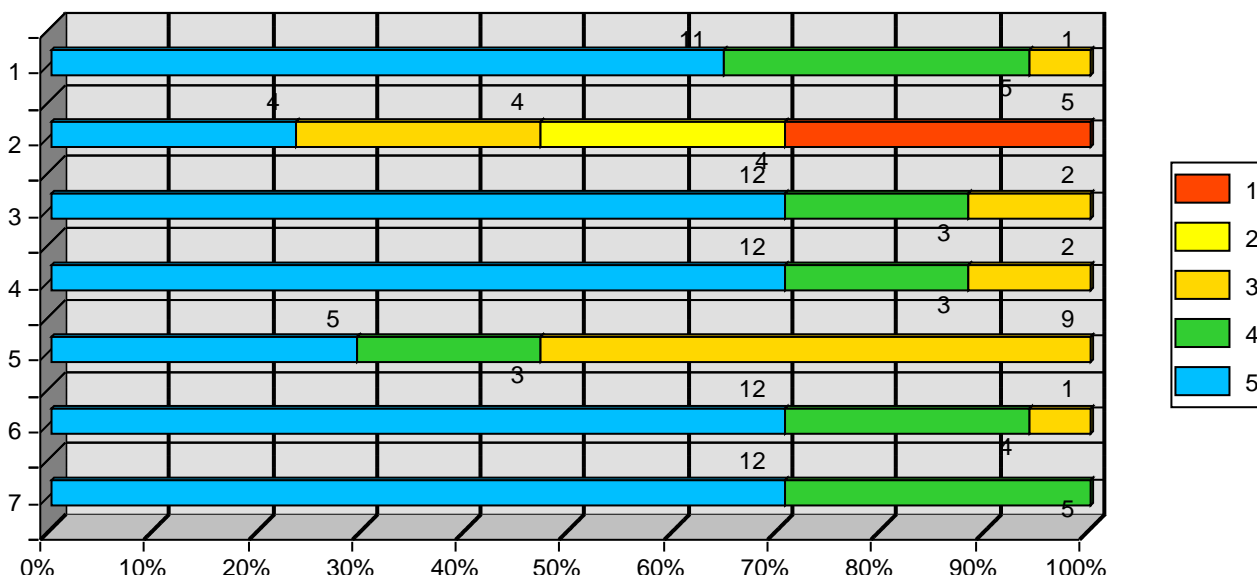
開講年度 2021年度 金曜日2時限 間井谷 容代
 教職表現力演習Ⅱ

アンケート総数 17枚

5段階評価	5:5	4:4	3:3	2:2	1:1
-------	-----	-----	-----	-----	-----

- この授業に積極的に参加していますか。
- この授業を理解するのに1週間に授業時間外でどれほど学習をしていますか。
- 教員の説明はわかりやすいですか。
- 毎時間の授業の要点は明確ですか。
- 授業内容の分量は適切ですか。
- 教員の話し方は聞き取りやすいですか。
- 提示された資料(文字、図表など)はわかりやすいですか。

評価	5	4	3	2	1	平均
1	11	5	1	0	0	4.59
2	4	0	4	4	5	2.65
3	12	3	2	0	0	4.59
4	12	3	2	0	0	4.59
5	5	3	9	0	0	3.76
6	12	4	1	0	0	4.65
7	12	5	0	0	0	4.71



提示された資料(文字、図表など)はわかりやすいですか。
 (5段階評価)とても読み取りやすい、読みやすい、どちらともいえない、読み取りにくい、とても読み取りにくい

参加していますか。
 積極的である、積極的である、どちらともいえない、消極的である、とても消極的である

教員の話し方は聞き取りやすいですか。
 (5段階評価)とても聞き取りやすい、聞き取りやすい、どちらともいえない、聞き取りにくい、とても聞き取りにくい

この授業を理解するのに1週間に授業時間外でどれほど学習をしていますか。
 (5選択肢)120分以上、120分未満、60分以上、60分未満、していない

授業内容の分量は適切ですか。
 (5段階評価)とても多い、多い、どちらともいえない、少ない、とても少ない

教員の説明はわかりやすいですか。
 (5段階評価)とてもわかりやすい、わかりやすい、どちらともいえない、わかりにくい、とてもわかりにくい

毎時間の授業の要点は明確ですか。
 (5段階評価)とても明確であった、明確であった、どちらともいえない、不明確であった、とても不明確であった

