

2021年度 授業評価アンケート(集計表)

開講年度 2021年度

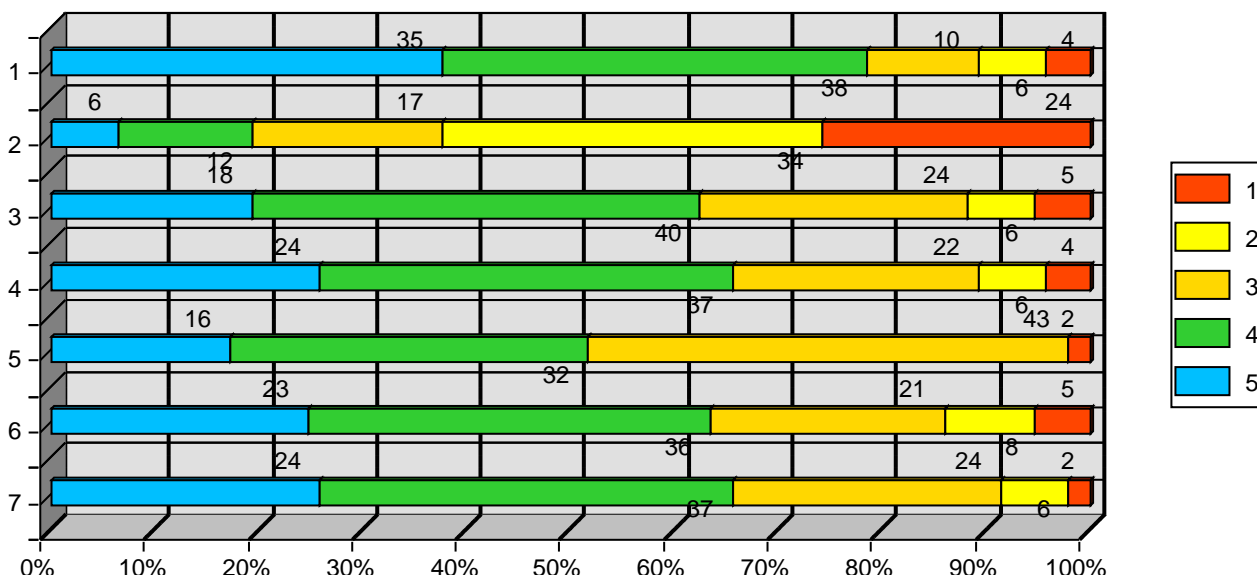
全体結果

アンケート総数 93 枚

5段階評価	5:5	4:4	3:3	2:2	1:1
-------	-----	-----	-----	-----	-----

- この授業に積極的に参加していますか。
- この授業を理解するのに1週間に授業時間外でどれほど学習をしていますか。
- 教員の説明はわかりやすいですか。
- 毎時間の授業の要点は明確ですか。
- 授業内容の分量は適切ですか。
- 教員の話し方は聞き取りやすいですか。
- 提示された資料(文字, 図表など)はわかりやすいですか。

評価	5	4	3	2	1	平均
1	35	38	10	6	4	4.01
2	6	12	17	34	24	2.38
3	18	40	24	6	5	3.65
4	24	37	22	6	4	3.76
5	16	32	43	0	2	3.65
6	23	36	21	8	5	3.69
7	24	37	24	6	2	3.81



提示された資料(文字, 図表など)はわかりやすいですか。
(5段階評価)とても読み取りやすい, 読みやすい, どちらともいえない, 読み取りにくい, とても読み取りにくい

参加していますか。
積極的である, 積極的である, どちらともいえない, 消極的である, とても消極的である

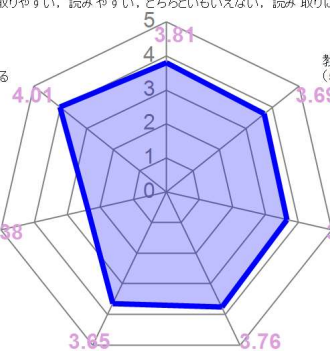
教員の話し方は聞き取りやすいですか。
(5段階評価)とても聞き取りやすい, 聞き取りやすい, どちらともいえない, 聞き取りにくい, とても聞き取りにくい

この授業を理解するのに1週間に授業時間外でどれほど学習をしていますか。
(5選択肢) 120分以上, 120分未満, 60分以上, 60分未満, していない

授業内容の分量は適切ですか。
(5段階評価)とても多い, 多い, どちらともいえない, 少ない, とても少ない

教員の説明はわかりやすいですか。
(5段階評価)とてもわかりやすい, わかりやすい, どちらともいえない, わかりにくい, とてもわかりにくい

毎時間の授業の要点は明確ですか。
(5段階評価)とても明確であった, 明確であった, どちらともいえない, 不明確であった, とても不明確であった



2021年度

授業評価アンケート(集計表)

開講年度

2021年度

月曜日1時限

正木 友則

ことばとコミュニケーション

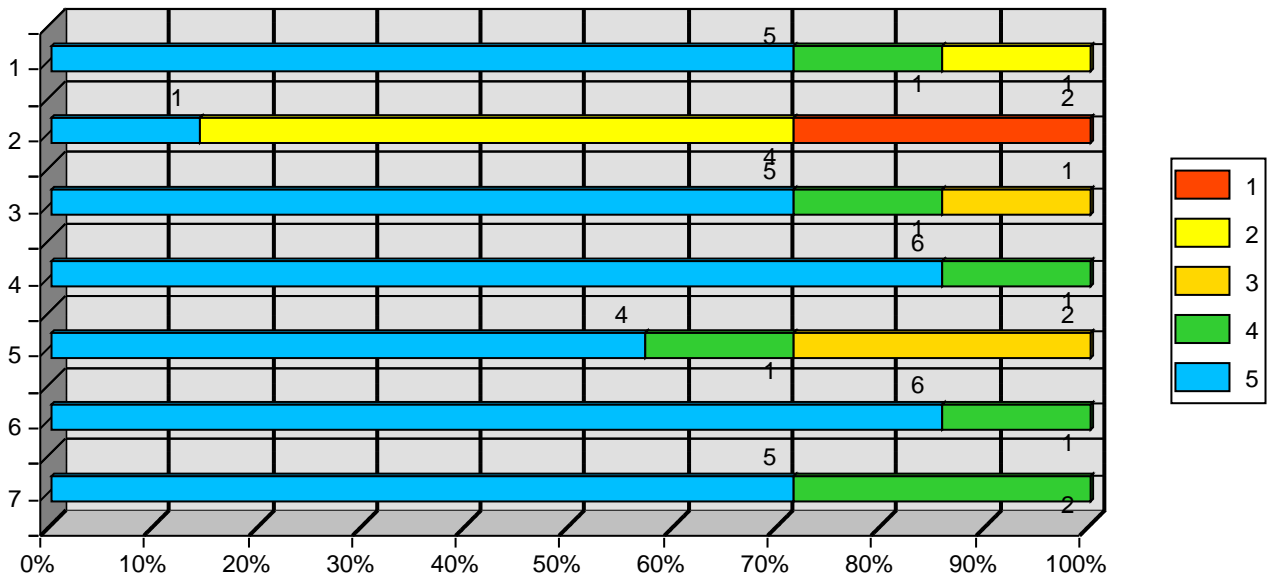
アンケート総数

7枚

5段階評価	5:5	4:4	3:3	2:2	1:1
-------	-----	-----	-----	-----	-----

- この授業に積極的に参加していますか。
- この授業を理解するのに1週間に授業時間外でどれほど学習をしていますか。
- 教員の説明はわかりやすいですか。
- 毎時間の授業の要点は明確ですか。
- 授業内容の分量は適切ですか。
- 教員の話し方は聞き取りやすいですか。
- 提示された資料(文字、図表など)はわかりやすいですか。

評価	5	4	3	2	1	平均
集計	5	1	0	1	0	4.43
集計	1	0	0	4	2	2.14
集計	5	1	1	0	0	4.57
集計	6	1	0	0	0	4.86
集計	4	1	2	0	0	4.29
集計	6	1	0	0	0	4.86
集計	5	2	0	0	0	4.71



提示された資料(文字、図表など)はわかりやすいですか。
(5段階評価)とても読み取りやすい、読みやすい、どちらともいえない、読み取りにくい、とても読み取りにくい

参加していますか。
積極的である、積極的である、どちらともいえない、消極的である、とても消極的である

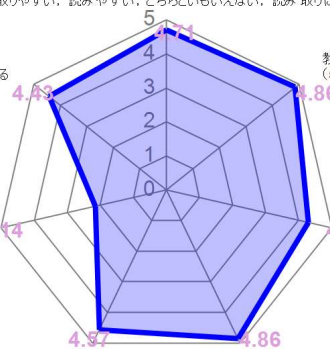
教員の話し方は聞き取りやすいですか。
(5段階評価)とても聞き取りやすい、聞き取りやすい、どちらともいえない、聞き取りにくい、とても聞き取りにくい

この授業を理解するのに1週間に授業時間外でどれほど学習をしていますか。
(5選択肢)120分以上、120分未満、60分以上、60分未満、していない

授業内容の分量は適切ですか。
(5段階評価)とても多い、多い、どちらともいえない、少ない、とても少ない

教員の説明はわかりやすいですか。
(5段階評価)とてもわかりやすい、わかりやすい、どちらともいえない、わかりにくい、とてもわかりにくい

毎時間の授業の要点は明確ですか。
(5段階評価)とても明確であった、明確であった、どちらともいえない、不明確であった、とても不明確であった



2021年度

授業評価アンケート(集計表)

開講年度

2021年度

月曜日2時限

正木 友則

国語科教育法Ⅲ

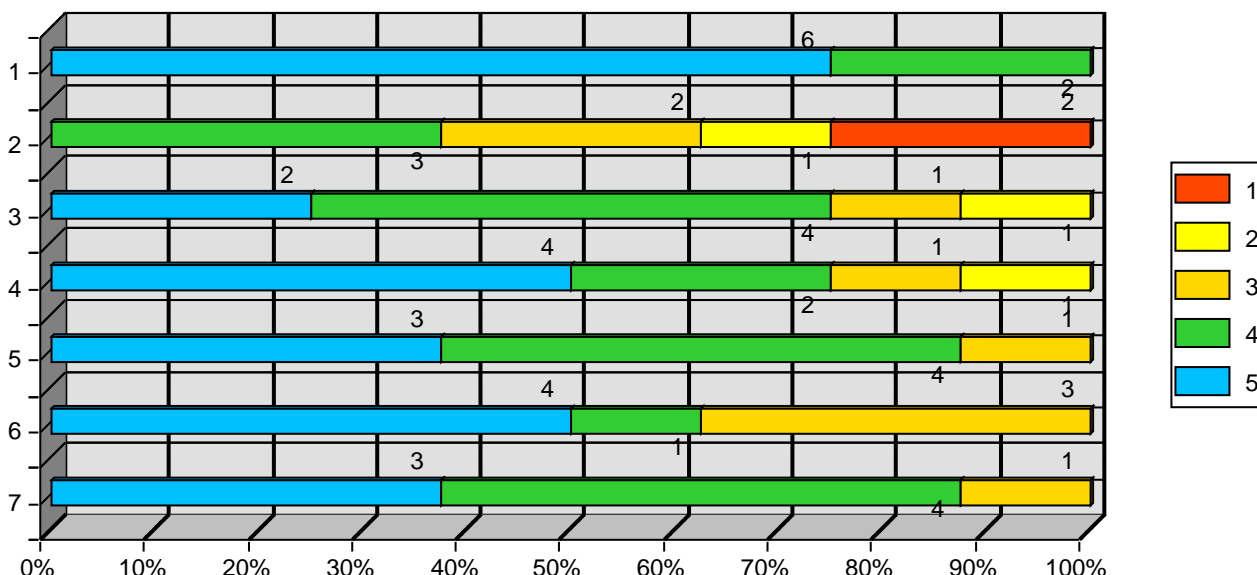
アンケート総数

8枚

5段階評価	5:5	4:4	3:3	2:2	1:1
-------	-----	-----	-----	-----	-----

- この授業に積極的に参加していますか。
- この授業を理解するのに1週間に授業時間外でどれほど学習をしていますか。
- 教員の説明はわかりやすいですか。
- 毎時間の授業の要点は明確ですか。
- 授業内容の分量は適切ですか。
- 教員の話し方は聞き取りやすいですか。
- 提示された資料(文字、図表など)はわかりやすいですか。

評価	5	4	3	2	1	平均
1	6	2	0	0	0	4.75
2	0	3	2	1	2	2.75
3	2	4	1	1	0	3.88
4	4	2	1	1	0	4.13
5	3	4	1	0	0	4.25
6	4	1	3	0	0	4.13
7	3	4	1	0	0	4.25



提示された資料(文字、図表など)はわかりやすいですか。
(5段階評価)とても読み取りやすい、読みやすい、どちらともいえない、読み取りにくい、とても読み取りにくい

参加していますか。
積極的である、積極的である、どちらともいえない、消極的である、とても消極的である

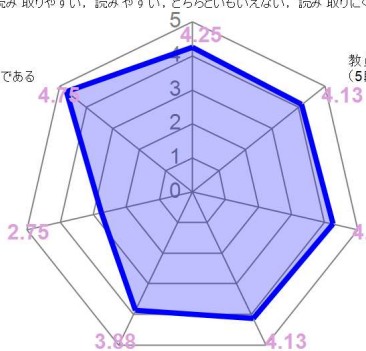
教員の話し方は聞き取りやすいですか。
(5段階評価)とても聞き取りやすい、聞き取りやすい、どちらともいえない、聞き取りにくい、とても聞き取りにくい

この授業を理解するのに1週間に授業時間外でどれほど学習をしていますか。
(5選択肢)120分以上、120分未満、60分以上、60分未満、していない

授業内容の分量は適切ですか。
(5段階評価)とても多い、多い、どちらともいえない、少ない、とても少ない

教員の説明はわかりやすいですか。
(5段階評価)とてもわかりやすい、わかりやすい、どちらともいえない、わかりにくい、とてもわかりにくい

毎時間の授業の要点は明確ですか。
(5段階評価)とても明確であった、明確であった、どちらともいえない、不明確であった、とても不明確であった



2021年度

授業評価アンケート(集計表)

開講年度 2021年度

月曜日2時限

桑原 祐子

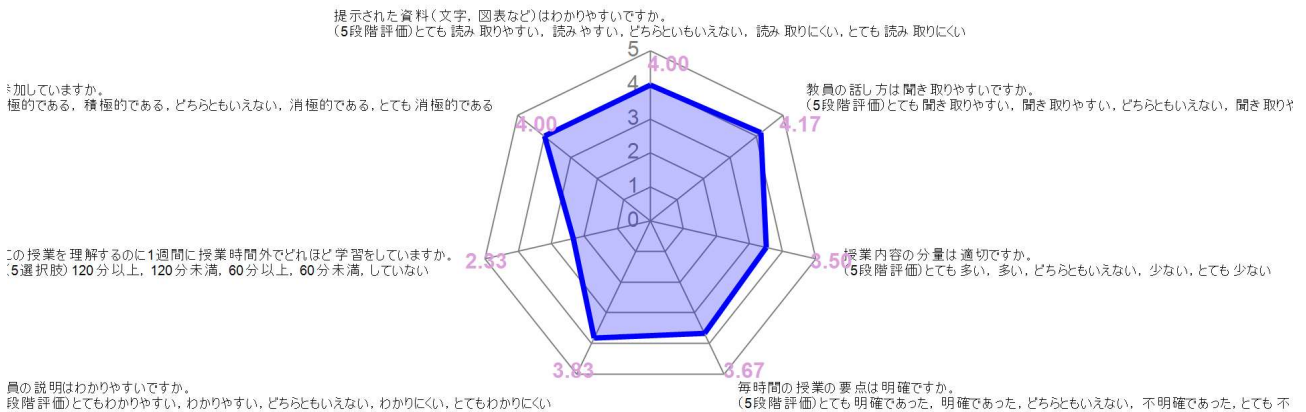
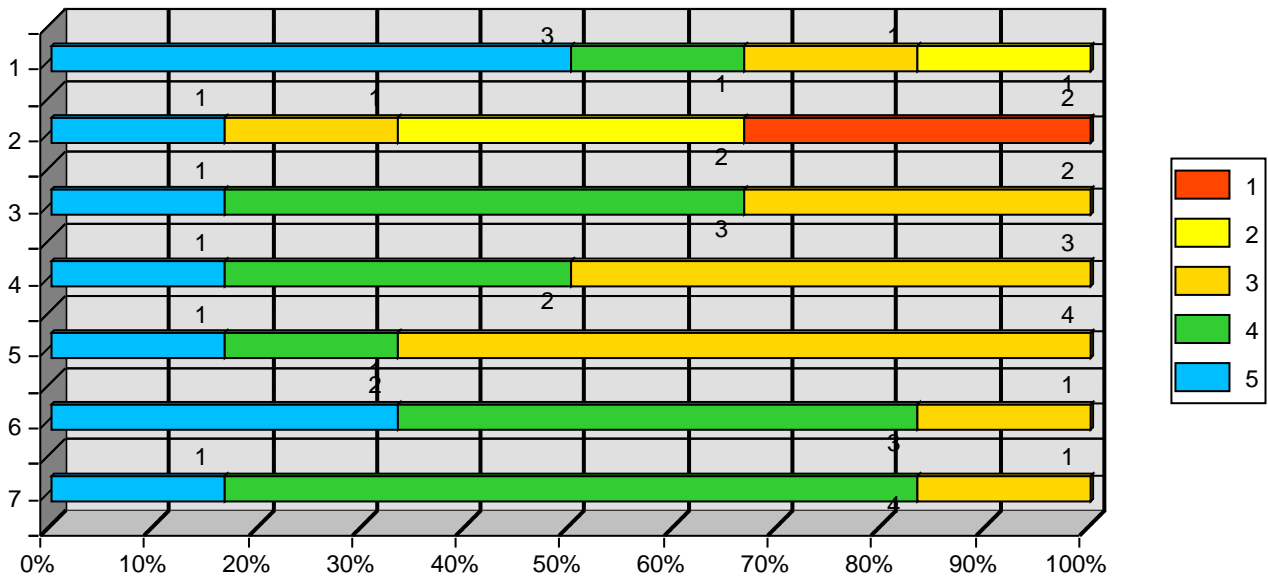
国語学 I

アンケート総数 6枚

5段階評価	5:5	4:4	3:3	2:2	1:1
-------	-----	-----	-----	-----	-----

- この授業に積極的に参加していますか。
- この授業を理解するのに1週間に授業時間外でどれほど学習をしていますか。
- 教員の説明はわかりやすいですか。
- 毎時間の授業の要点は明確ですか。
- 授業内容の分量は適切ですか。
- 教員の話し方は聞き取りやすいですか。
- 提示された資料(文字, 図表など)はわかりやすいですか。

評価	5	4	3	2	1	平均
1	3	1	1	1	0	4
2	1	0	1	2	2	2.33
3	1	3	2	0	0	3.83
4	1	2	3	0	0	3.67
5	1	1	4	0	0	3.5
6	2	3	1	0	0	4.17
7	1	4	1	0	0	4



2021年度

授業評価アンケート(集計表)

開講年度

2021年度

月曜日2時限

長谷川 栄子

国語科教育法 I

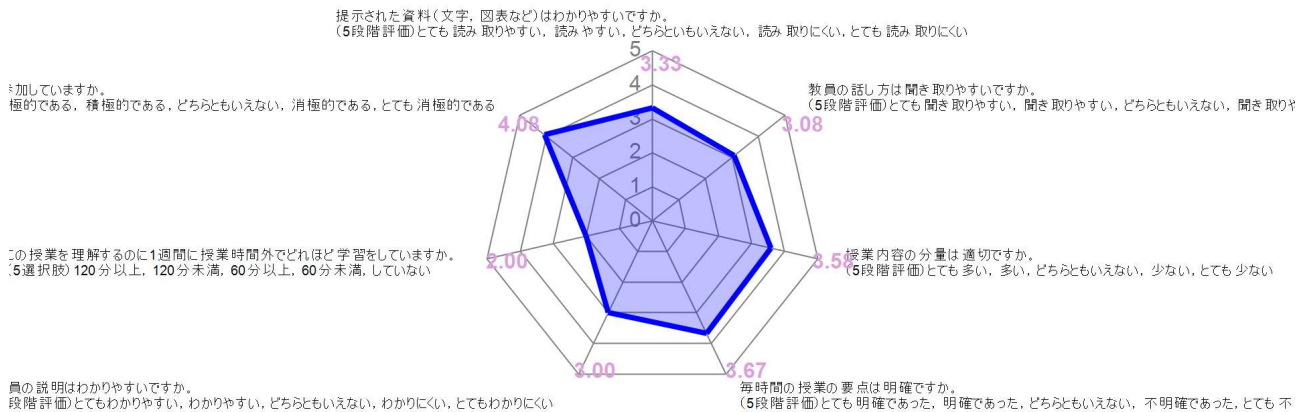
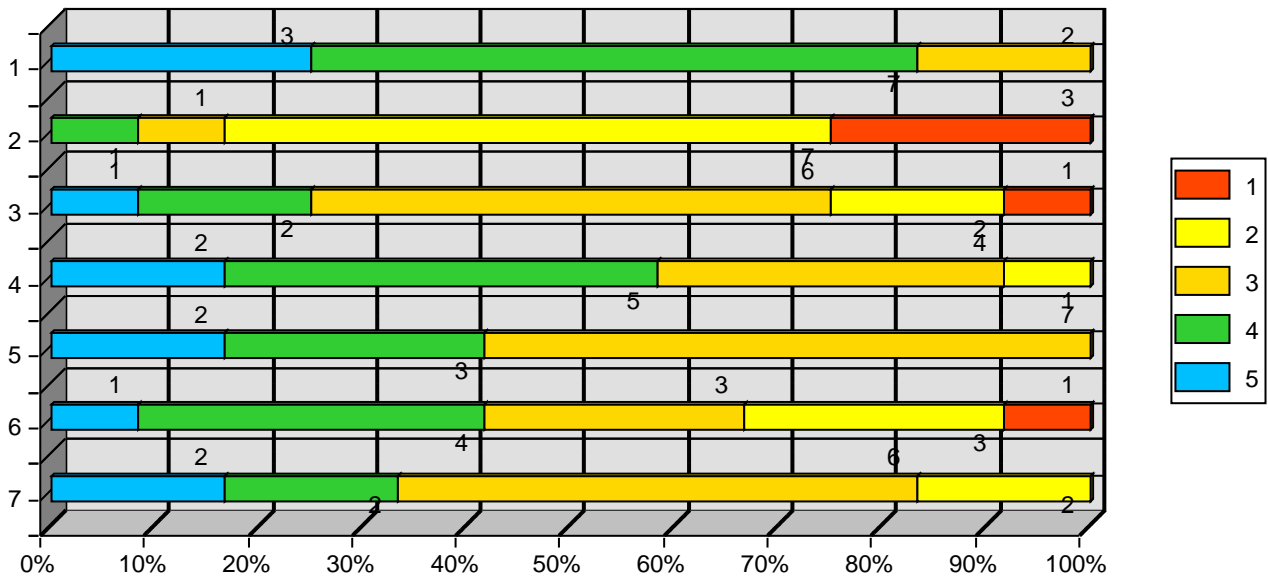
アンケート総数

12 枚

5段階評価	5:5	4:4	3:3	2:2	1:1
-------	-----	-----	-----	-----	-----

- この授業に積極的に参加していますか。
- この授業を理解するのに1週間に授業時間外でどれほど学習をしていますか。
- 教員の説明はわかりやすいですか。
- 毎時間の授業の要点は明確ですか。
- 授業内容の分量は適切ですか。
- 教員の話し方は聞き取りやすいですか。
- 提示された資料(文字, 図表など)はわかりやすいですか。

評価	5	4	3	2	1	平均
1	3	7	2	0	0	4.08
2	0	1	1	7	3	2
3	1	2	6	2	1	3
4	2	5	4	1	0	3.67
5	2	3	7	0	0	3.58
6	1	4	3	3	1	3.08
7	2	2	6	2	0	3.33



2021年度 授業評価アンケート(集計表)

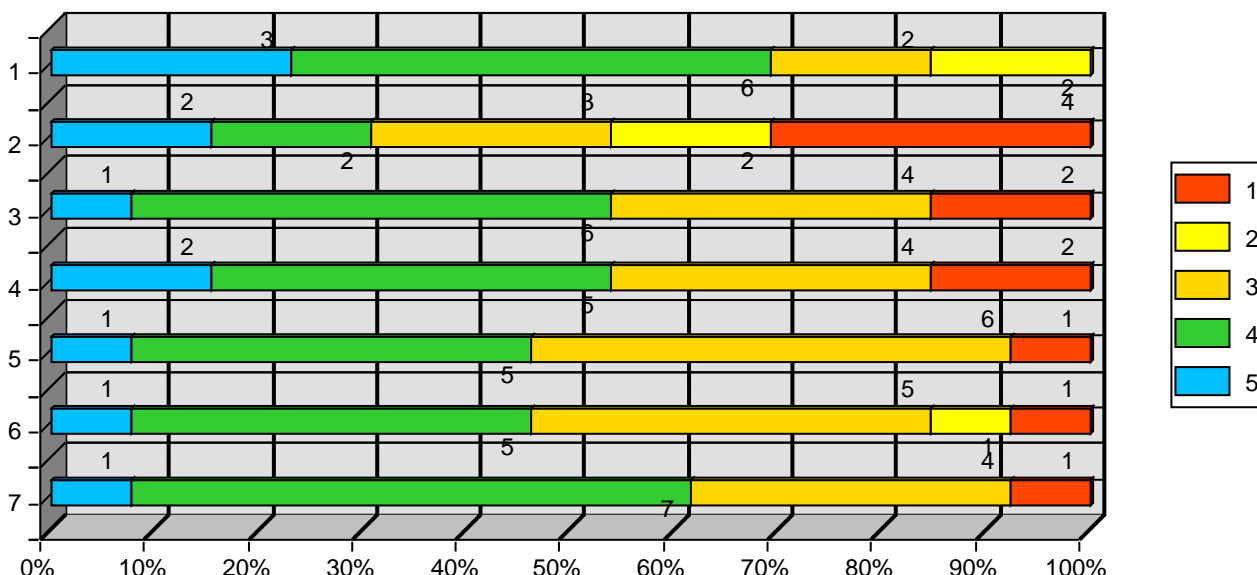
開講年度 2021年度 月曜日4時限 川端 咲子
国文学 I

アンケート総数 13 枚

5段階評価	5:5	4:4	3:3	2:2	1:1
-------	-----	-----	-----	-----	-----

- この授業に積極的に参加していますか。
- この授業を理解するのに1週間に授業時間外でどれほど学習をしていますか。
- 教員の説明はわかりやすいですか。
- 毎時間の授業の要点は明確ですか。
- 授業内容の分量は適切ですか。
- 教員の話し方は聞き取りやすいですか。
- 提示された資料(文字, 図表など)はわかりやすいですか。

評価	5	4	3	2	1	平均
1	3	6	2	2	0	3.77
2	2	2	3	2	4	2.69
3	1	6	4	0	2	3.31
4	2	5	4	0	2	3.38
5	1	5	6	0	1	3.38
6	1	5	5	1	1	3.31
7	1	7	4	0	1	3.54



提示された資料(文字, 図表など)はわかりやすいですか。
(5段階評価)とても読み取りやすい, 読みやすい, どちらともいえない, 読み取りにくい, とても読み取りにくい

参加していますか。
積極的である, 積極的である, どちらともいえない, 消極的である, とても消極的である

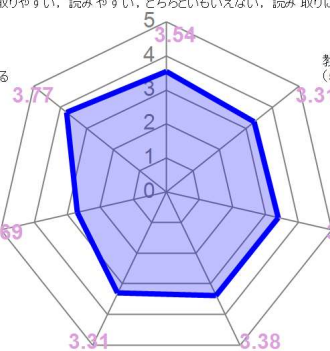
教員の話し方は聞き取りやすいですか。
(5段階評価)とても聞き取りやすい, 聞き取りやすい, どちらともいえない, 聞き取り

この授業を理解するのに1週間に授業時間外でどれほど学習をしていますか。
(5選択肢) 120分以上, 120分未満, 60分以上, 60分未満, していない

授業内容の分量は適切ですか。
(5段階評価)とても多い, 多い, どちらともいえない, 少ない, とても少ない

教員の説明はわかりやすいですか。
(5段階評価)とてもわかりやすい, わかりやすい, どちらともいえない, わかりにくい, とてもわかりにくい

毎時間の授業の要点は明確ですか。
(5段階評価)とても明確であった, 明確であった, どちらともいえない, 不明確であった, とても



2021年度 授業評価アンケート(集計表)

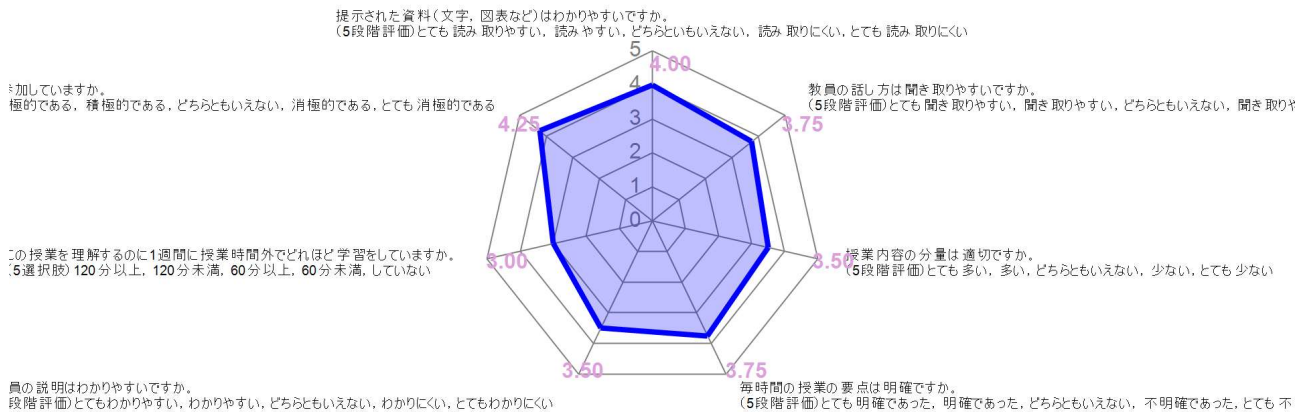
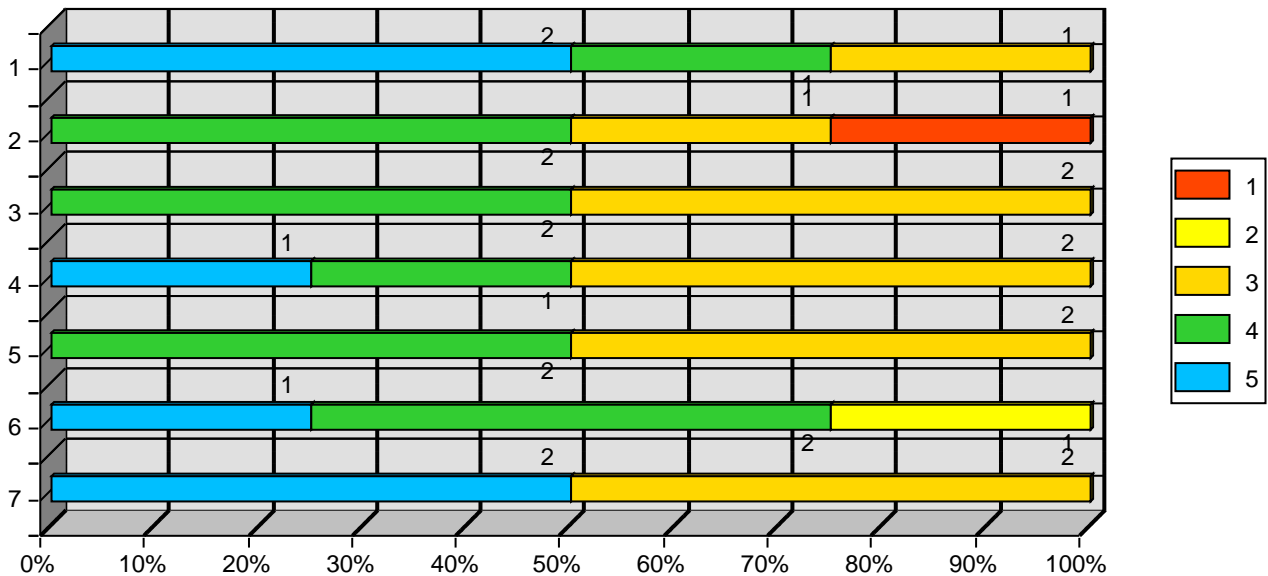
開講年度 2021年度 月曜日4時限 桑原 祐子
 語学・文学総合演習 I (国語学)

アンケート総数 4 枚

5段階評価	5:5	4:4	3:3	2:2	1:1
-------	-----	-----	-----	-----	-----

- この授業に積極的に参加していますか。
- この授業を理解するのに1週間に授業時間外でどれほど学習をしていますか。
- 教員の説明はわかりやすいですか。
- 毎時間の授業の要点は明確ですか。
- 授業内容の分量は適切ですか。
- 教員の話し方は聞き取りやすいですか。
- 提示された資料(文字, 図表など)はわかりやすいですか。

評価	5	4	3	2	1	平均
1 集計	2	1	1	0	0	4.25
2 集計	0	2	1	0	1	3
3 集計	0	2	2	0	0	3.5
4 集計	1	1	2	0	0	3.75
5 集計	0	2	2	0	0	3.5
6 集計	1	2	0	1	0	3.75
7 集計	2	0	2	0	0	4



1. この授業に積極的に参加していますか。
 極端的である, 積極的である, どちらともいえない, 消極的である, とても消極的である

2. この授業を理解するのに1週間に授業時間外でどれほど学習をしていますか。
 (5選択肢) 120分以上, 120分未満, 60分以上, 60分未満, していない

3. 教員の説明はわかりやすいですか。
 (5段階評価) とてもわかりやすい, わかりやすい, どちらともいえない, わかりにくい, とてもわかりにくい

提示された資料(文字, 図表など)はわかりやすいですか。
 (5段階評価) とても読み取りやすい, 読みやすい, どちらともいえない, 読み取りにくい, とても読み取りにくい

6. 教員の話し方は聞き取りやすいですか。
 (5段階評価) とても聞き取りやすい, 聞き取りやすい, どちらともいえない, 聞き取りにくい, とても聞き取りにくい

5. 授業内容の分量は適切ですか。
 (5段階評価) とても多い, 多い, どちらともいえない, 少ない, とても少ない

4. 毎時間の授業の要点は明確ですか。
 (5段階評価) とても明確であった, 明確であった, どちらともいえない, 不明確であった, とても不明確であった

2021年度 授業評価アンケート(集計表)

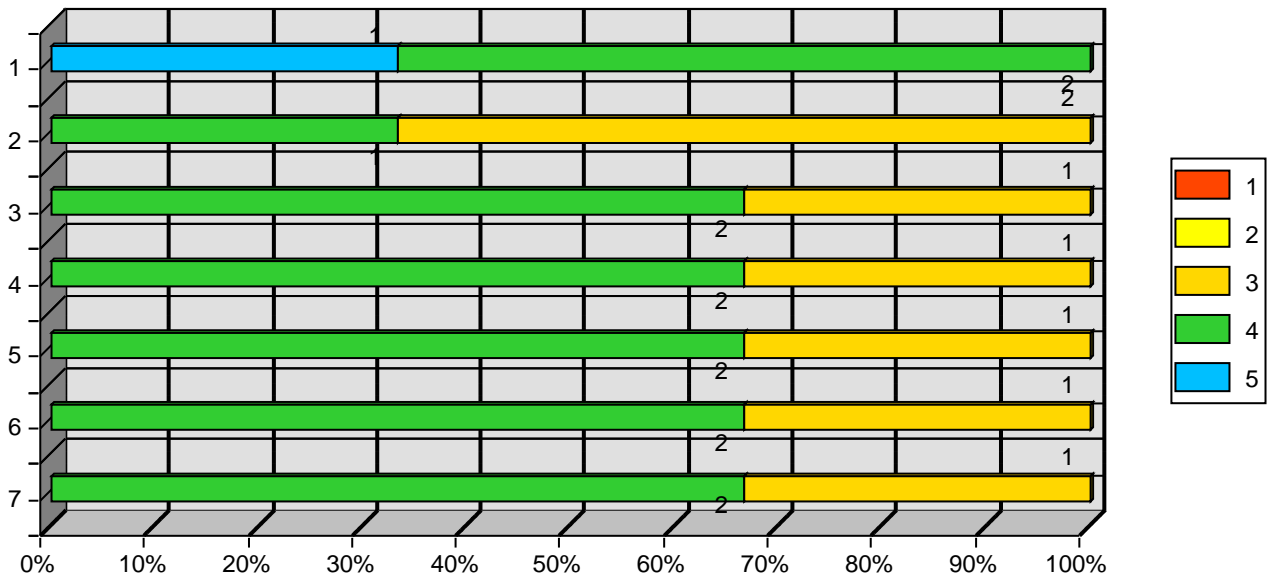
開講年度 2021年度 月曜日5時限 桑原 祐子
 語学・文学総合演習 I (国語学)

アンケート総数 3枚

5段階評価	5:5	4:4	3:3	2:2	1:1
-------	-----	-----	-----	-----	-----

- この授業に積極的に参加していますか。
- この授業を理解するのに1週間に授業時間外でどれほど学習をしていますか。
- 教員の説明はわかりやすいですか。
- 毎時間の授業の要点は明確ですか。
- 授業内容の分量は適切ですか。
- 教員の話し方は聞き取りやすいですか。
- 提示された資料(文字、図表など)はわかりやすいですか。

評価	5	4	3	2	1	平均
1 集計	1	2	0	0	0	4.33
2 集計	0	1	2	0	0	3.33
3 集計	0	2	1	0	0	3.67
4 集計	0	2	1	0	0	3.67
5 集計	0	2	1	0	0	3.67
6 集計	0	2	1	0	0	3.67
7 集計	0	2	1	0	0	3.67



提示された資料(文字、図表など)はわかりやすいですか。
 (5段階評価)とても読み取りやすい、読みやすい、どちらともいえない、読み取りにくい、とても読み取りにくい

参加していますか。
 積極的である、積極的である、どちらともいえない、消極的である、とても消極的である

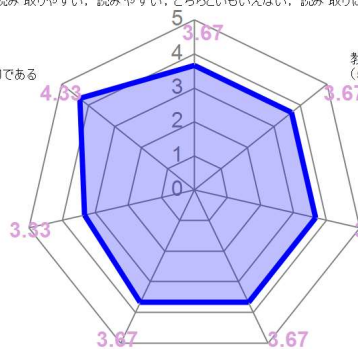
教員の話し方は聞き取りやすいですか。
 (5段階評価)とても聞き取りやすい、聞き取りやすい、どちらともいえない、聞き取りにくい、とても聞き取りにくい

この授業を理解するのに1週間に授業時間外でどれほど学習をしていますか。
 (5選択肢) 120分以上、120分未満、60分以上、60分未満、していない

授業内容の分量は適切ですか。
 (5段階評価)とても多い、多い、どちらともいえない、少ない、とても少ない

教員の説明はわかりやすいですか。
 (5段階評価)とてもわかりやすい、わかりやすい、どちらともいえない、わかりにくい、とてもわかりにくい

毎時間の授業の要点は明確ですか。
 (5段階評価)とても明確であった、明確であった、どちらともいえない、不明確であった、とても不明確であった



2021年度

授業評価アンケート(集計表)

開講年度

2021年度

月曜日5時限

長谷川 栄子

学習指導と学校図書館

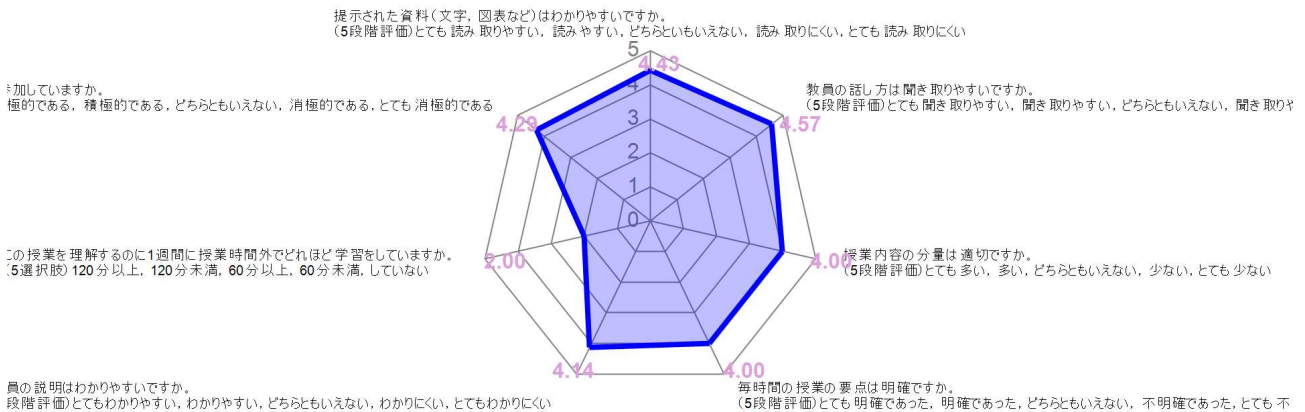
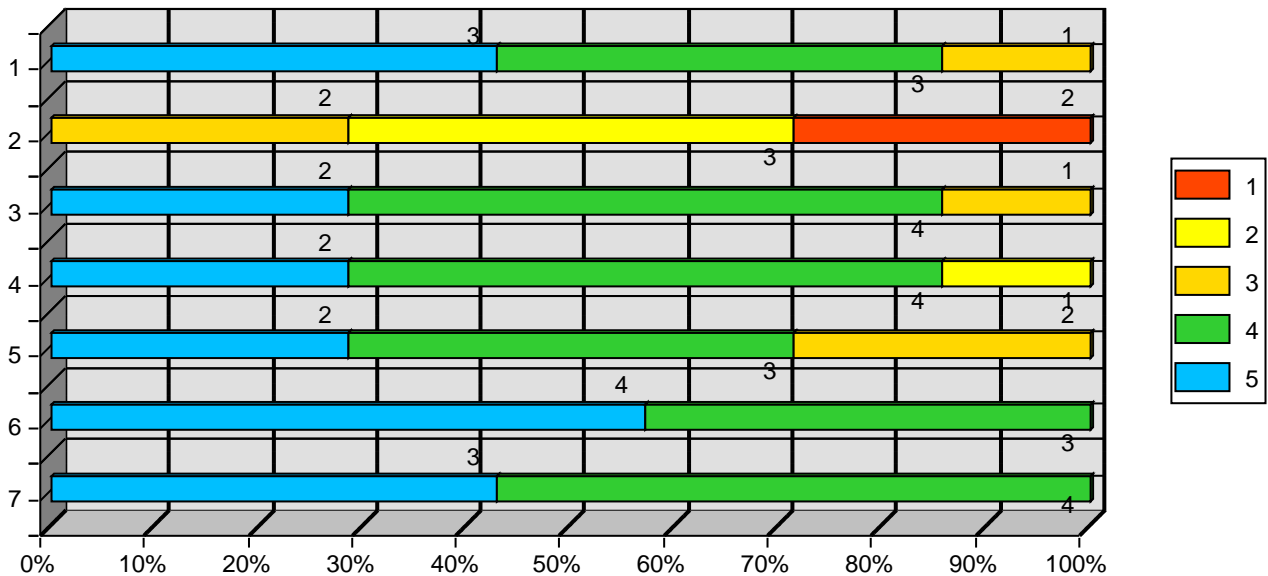
アンケート総数

7枚

5段階評価	5:5	4:4	3:3	2:2	1:1
-------	-----	-----	-----	-----	-----

- この授業に積極的に参加していますか。
- この授業を理解するのに1週間に授業時間外でどれほど学習をしていますか。
- 教員の説明はわかりやすいですか。
- 毎時間の授業の要点は明確ですか。
- 授業内容の分量は適切ですか。
- 教員の話し方は聞き取りやすいですか。
- 提示された資料(文字、図表など)はわかりやすいですか。

評価	5	4	3	2	1	平均
1	3	3	1	0	0	4.29
2	0	0	2	3	2	2
3	2	4	1	0	0	4.14
4	2	4	0	1	0	4
5	2	3	2	0	0	4
6	4	3	0	0	0	4.57
7	3	4	0	0	0	4.43



提示された資料(文字、図表など)はわかりやすいですか。
(5段階評価)とても読み取りやすい、読みやすい、どちらともいえない、読み取りにくい、とても読み取りにくい

参加していますか。
積極的である、積極的である、どちらともいえない、消極的である、とても消極的である

教員の話し方は聞き取りやすいですか。
(5段階評価)とても聞き取りやすい、聞き取りやすい、どちらともいえない、聞き取りにくい、とても聞き取りにくい

この授業を理解するのに1週間に授業時間外でどれほど学習をしていますか。
(5選択肢) 120分以上、120分未満、60分以上、60分未満、していない

授業内容の分量は適切ですか。
(5段階評価)とても多い、多い、どちらともいえない、少ない、とても少ない

教員の説明はわかりやすいですか。
(5段階評価)とてもわかりやすい、わかりやすい、どちらともいえない、わかりにくい、とてもわかりにくい

毎時間の授業の要点は明確ですか。
(5段階評価)とても明確であった、明確であった、どちらともいえない、不明確であった、とても不明確であった

2021年度 授業評価アンケート(集計表)

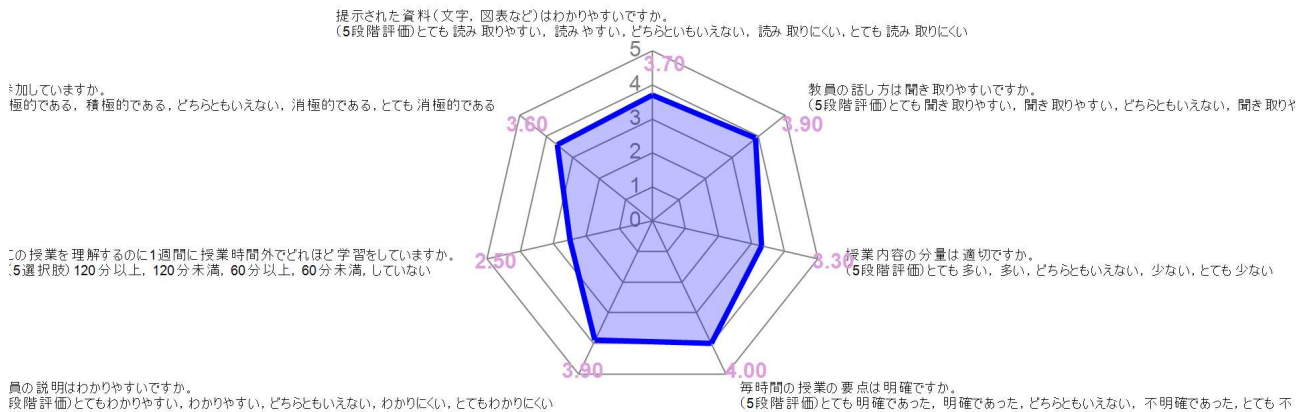
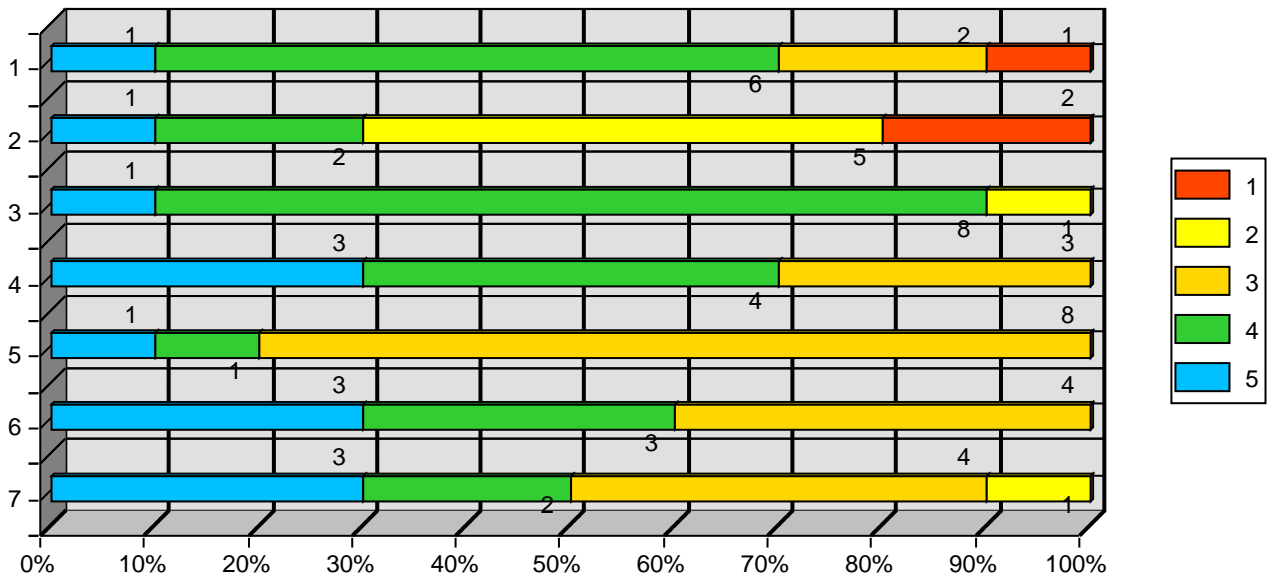
開講年度 2021年度 火曜日3時限 山田 明広
 語学・文学総合演習Ⅲ(漢文学)

アンケート総数 10枚

5段階評価	5:5	4:4	3:3	2:2	1:1
-------	-----	-----	-----	-----	-----

- この授業に積極的に参加していますか。
- この授業を理解するのに1週間に授業時間外でどれほど学習をしていますか。
- 教員の説明はわかりやすいですか。
- 毎時間の授業の要点は明確ですか。
- 授業内容の分量は適切ですか。
- 教員の話し方は聞き取りやすいですか。
- 提示された資料(文字、図表など)はわかりやすいですか。

評価	5	4	3	2	1	平均
1	1	6	2	0	1	3.6
2	1	2	0	5	2	2.5
3	1	8	0	1	0	3.9
4	3	4	3	0	0	4
5	1	1	8	0	0	3.3
6	3	3	4	0	0	3.9
7	3	2	4	1	0	3.7



2021年度 授業評価アンケート(集計表)

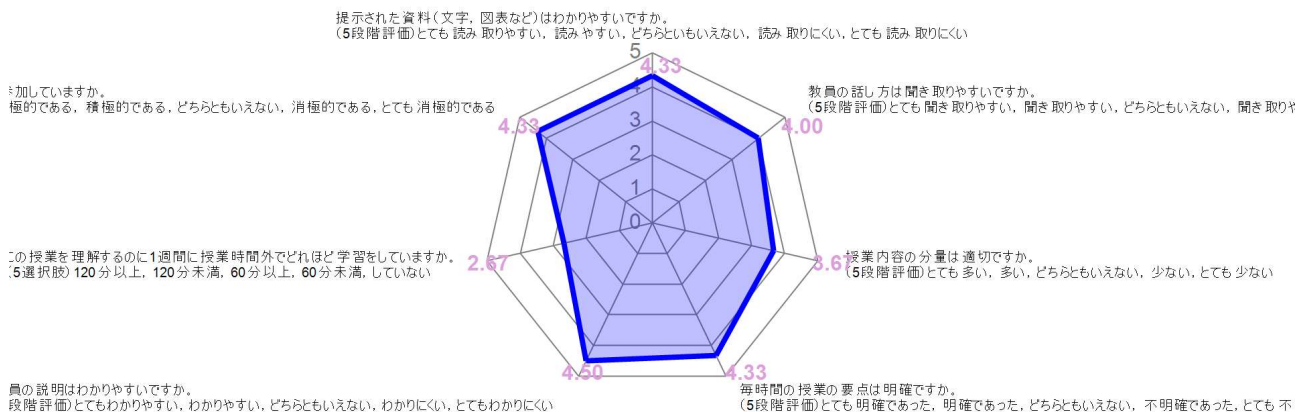
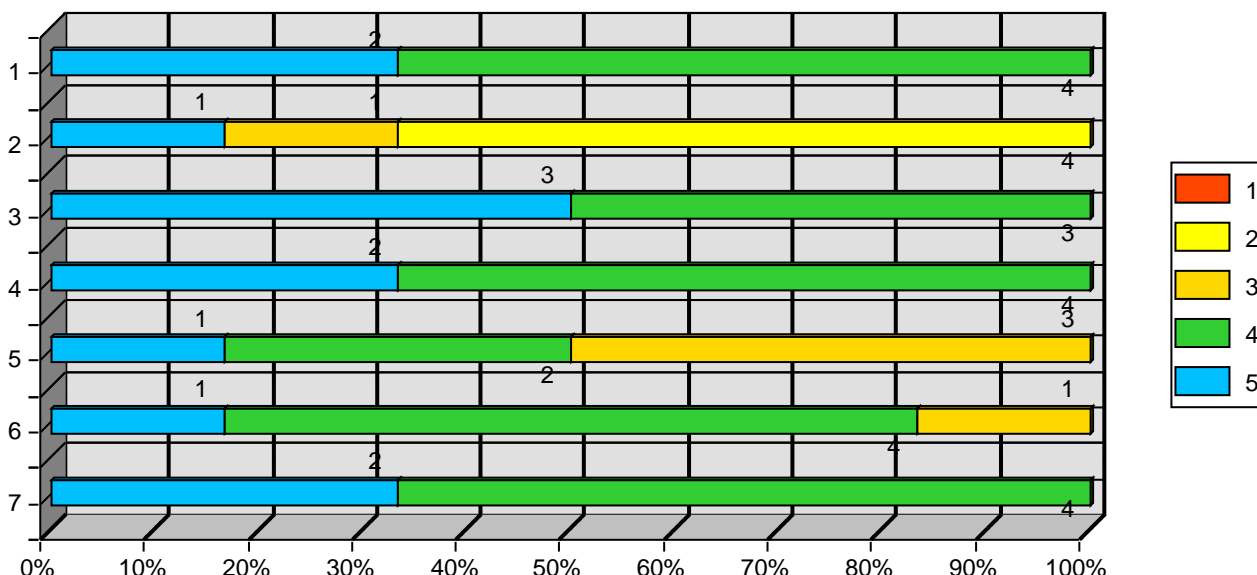
開講年度 2021年度 火曜日5時限 山田 明広
漢文学 I

アンケート総数 6枚

5段階評価	5:5	4:4	3:3	2:2	1:1
-------	-----	-----	-----	-----	-----

- この授業に積極的に参加していますか。
- この授業を理解するのに1週間に授業時間外でどれほど学習をしていますか。
- 教員の説明はわかりやすいですか。
- 毎時間の授業の要点は明確ですか。
- 授業内容の分量は適切ですか。
- 教員の話し方は聞き取りやすいですか。
- 提示された資料(文字, 図表など)はわかりやすいですか。

評価	5	4	3	2	1	平均
1. 集計	2	4	0	0	0	4.33
2. 集計	1	0	1	4	0	2.67
3. 集計	3	3	0	0	0	4.5
4. 集計	2	4	0	0	0	4.33
5. 集計	1	2	3	0	0	3.67
6. 集計	1	4	1	0	0	4
7. 集計	2	4	0	0	0	4.33



2021年度

授業評価アンケート(集計表)

開講年度 2021年度
奈良学

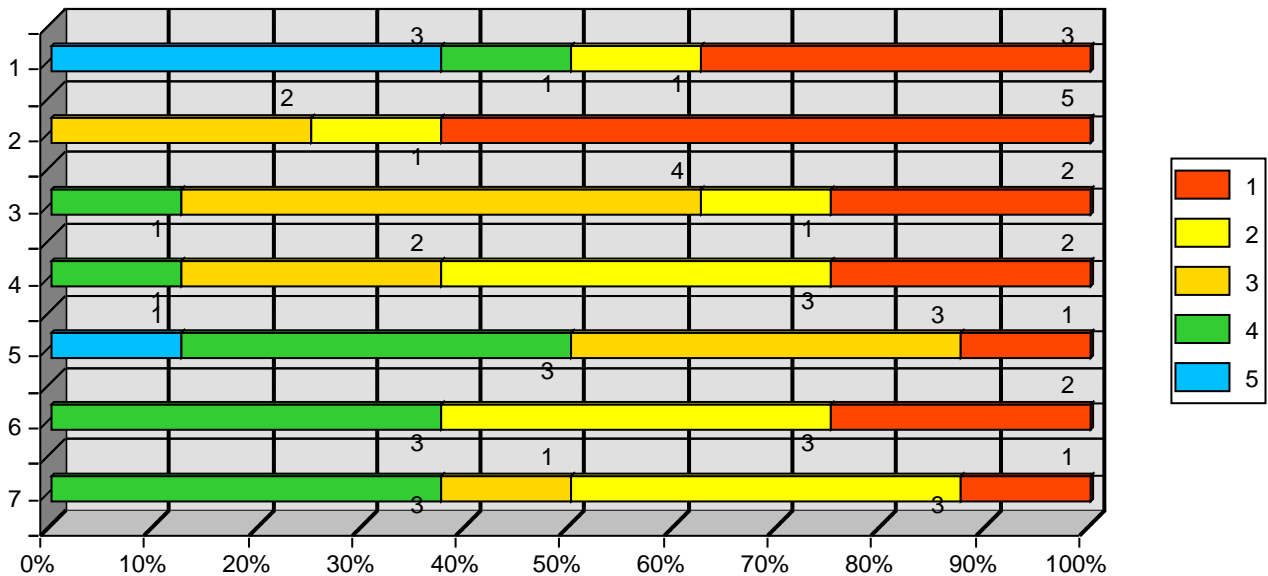
木曜日2時限 桑原 祐子

アンケート総数 8枚

5段階評価	5:5	4:4	3:3	2:2	1:1
-------	-----	-----	-----	-----	-----

- この授業に積極的に参加していますか。
- この授業を理解するのに1週間に授業時間外でどれほど学習をしていますか。
- 教員の説明はわかりやすいですか。
- 毎時間の授業の要点は明確ですか。
- 授業内容の分量は適切ですか。
- 教員の話し方は聞き取りやすいですか。
- 提示された資料(文字, 図表など)はわかりやすいですか。

評価	5	4	3	2	1	平均
集計	3	1	0	1	3	3
集計	0	0	2	1	5	1.63
集計	0	1	4	1	2	2.5
集計	0	1	2	3	2	2.25
集計	1	3	3	0	1	3.38
集計	0	3	0	3	2	2.5
集計	0	3	1	3	1	2.75



提示された資料(文字, 図表など)はわかりやすいですか。
(5段階評価)とても読み取りやすい, 読みやすい, どちらともいえない, 読み取りにくい, とても読み取りにくい

参加していますか。
積極的である, 積極的である, どちらともいえない, 消極的である, とても消極的である

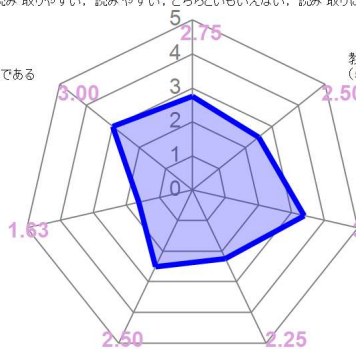
教員の話し方は聞き取りやすいですか。
(5段階評価)とても聞き取りやすい, 聞き取りやすい, どちらともいえない, 聞き取りにくい, とても聞き取りにくい

この授業を理解するのに1週間に授業時間外でどれほど学習をしていますか。
(5選択肢) 120分以上, 120分未満, 60分以上, 60分未満, していない

授業内容の分量は適切ですか。
(5段階評価)とても多い, 多い, どちらともいえない, 少ない, とても少ない

教員の説明はわかりやすいですか。
(5段階評価)とてもわかりやすい, わかりやすい, どちらともいえない, わかりにくい, とてもわかりにくい

毎時間の授業の要点は明確ですか。
(5段階評価)とても明確であった, 明確であった, どちらともいえない, 不明確であった, とても不明確であった



2021年度

授業評価アンケート(集計表)

開講年度

2021年度

木曜日4時限

川端 咲子

教職表現力演習 I

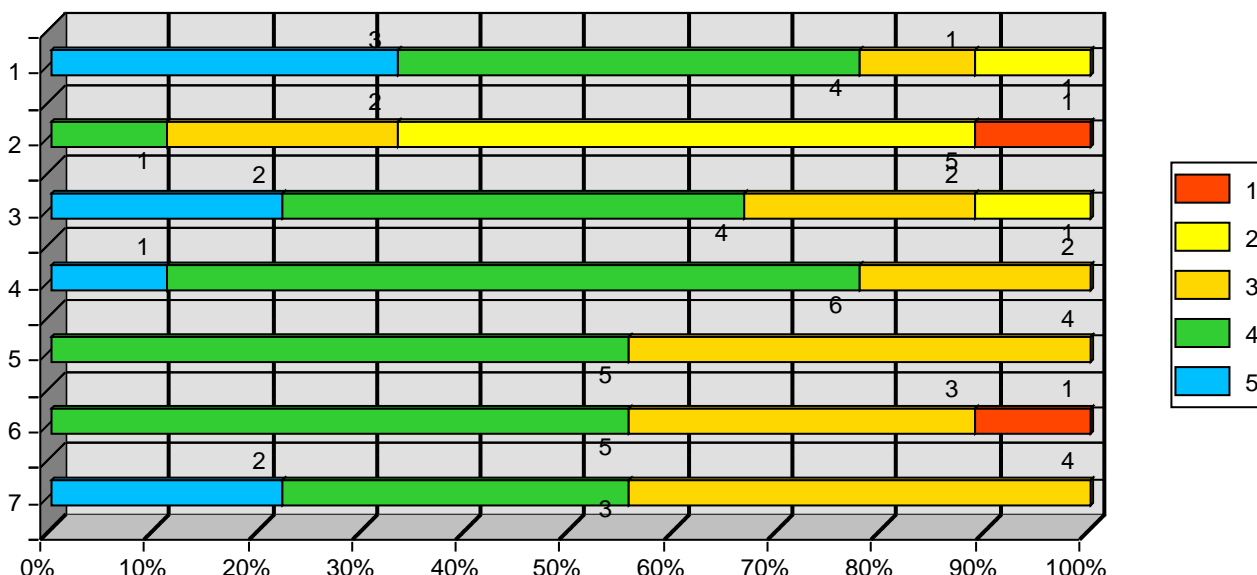
アンケート総数

9枚

5段階評価	5:5	4:4	3:3	2:2	1:1
-------	-----	-----	-----	-----	-----

- この授業に積極的に参加していますか。
- この授業を理解するのに1週間に授業時間外でどれほど学習をしていますか。
- 教員の説明はわかりやすいですか。
- 毎時間の授業の要点は明確ですか。
- 授業内容の分量は適切ですか。
- 教員の話し方は聞き取りやすいですか。
- 提示された資料(文字, 図表など)はわかりやすいですか。

評価	5	4	3	2	1	平均
1	3	4	1	1	0	4
2	0	1	2	5	1	2.33
3	2	4	2	1	0	3.78
4	1	6	2	0	0	3.89
5	0	5	4	0	0	3.56
6	0	5	3	0	1	3.33
7	2	3	4	0	0	3.78



提示された資料(文字, 図表など)はわかりやすいですか。
(5段階評価)とても読み取りやすい, 読みやすい, どちらともいえない, 読み取りにくい, とても読み取りにくい

参加していますか。
積極的である, 積極的である, どちらともいえない, 消極的である, とても消極的である

教員の話し方は聞き取りやすいですか。
(5段階評価)とても聞き取りやすい, 聞き取りやすい, どちらともいえない, 聞き取りにくい, とても聞き取りにくい

この授業を理解するのに1週間に授業時間外でどれほど学習をしていますか。
(5選択肢) 120分以上, 120分未満, 60分以上, 60分未満, していない

授業内容の分量は適切ですか。
(5段階評価)とても多い, 多い, どちらともいえない, 少ない, とても少ない

教員の説明はわかりやすいですか。
(5段階評価)とてもわかりやすい, わかりやすい, どちらともいえない, わかりにくい, とてもわかりにくい

毎時間の授業の要点は明確ですか。
(5段階評価)とても明確であった, 明確であった, どちらともいえない, 不明確であった, とても不明確であった

