

# 2021年度 授業評価アンケート(集計表)

開講年度 2021年度

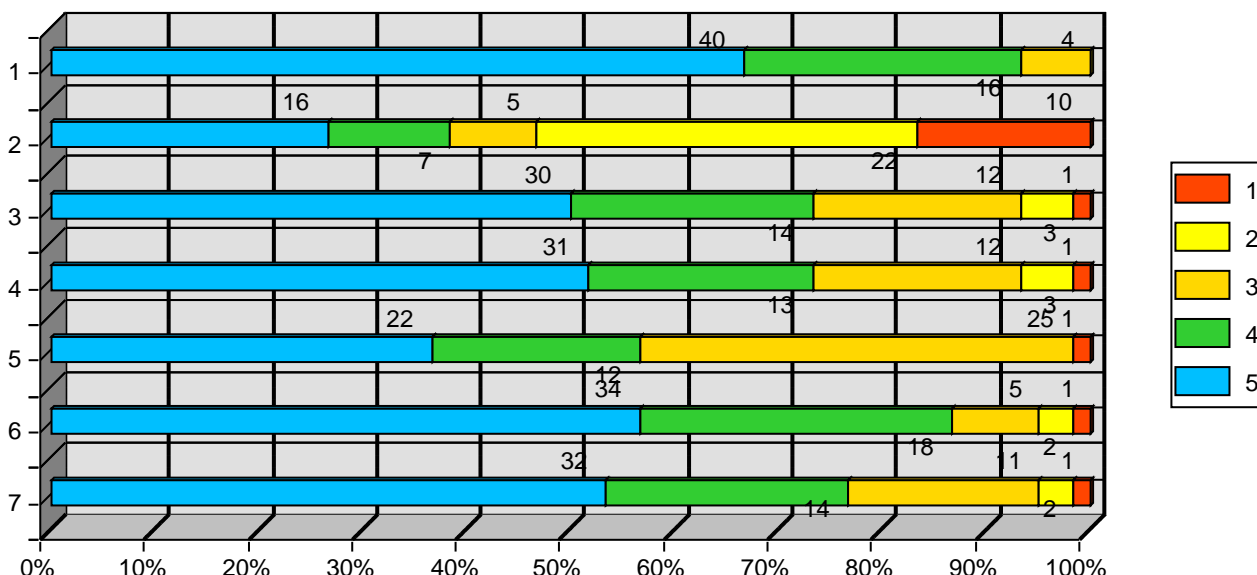
全体結果

アンケート総数 60枚

5段階評価	5:5	4:4	3:3	2:2	1:1
-------	-----	-----	-----	-----	-----

- この授業に積極的に参加していますか。
- この授業を理解するのに1週間に授業時間外でどれほど学習をしていますか。
- 教員の説明はわかりやすいですか。
- 毎時間の授業の要点は明確ですか。
- 授業内容の分量は適切ですか。
- 教員の話し方は聞き取りやすいですか。
- 提示された資料(文字、図表など)はわかりやすいですか。

評価	5	4	3	2	1	平均
1. 集計	40	16	4	0	0	4.6
2. 集計	16	7	5	22	10	2.95
3. 集計	30	14	12	3	1	4.15
4. 集計	31	13	12	3	1	4.17
5. 集計	22	12	25	0	1	3.9
6. 集計	34	18	5	2	1	4.37
7. 集計	32	14	11	2	1	4.23



提示された資料(文字、図表など)はわかりやすいですか。  
(5段階評価)とても読み取りやすい、読みやすい、どちらともいえない、読み取りにくい、とても読み取りにくい

参加していますか。  
積極的である、積極的である、どちらともいえない、消極的である、とても消極的である

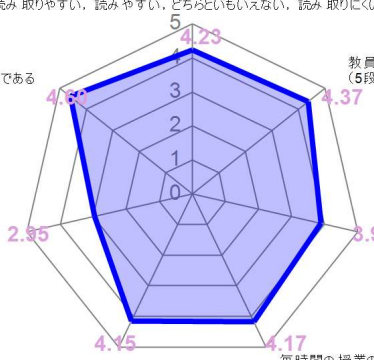
教員の話し方は聞き取りやすいですか。  
(5段階評価)とても聞き取りやすい、聞き取りやすい、どちらともいえない、聞き取りにくい、とても聞き取りにくい

この授業を理解するのに1週間に授業時間外でどれほど学習をしていますか。  
(5選択肢) 120分以上、120分未満、60分以上、60分未満、していない

授業内容の分量は適切ですか。  
(5段階評価)とても多い、多い、どちらともいえない、少ない、とても少ない

教員の説明はわかりやすいですか。  
(5段階評価)とてもわかりやすい、わかりやすい、どちらともいえない、わかりにくい、とてもわかりにくい

毎時間の授業の要点は明確ですか。  
(5段階評価)とても明確であった、明確であった、どちらともいえない、不明確であった、とても不明確であった



# 2021年度 授業評価アンケート(集計表)

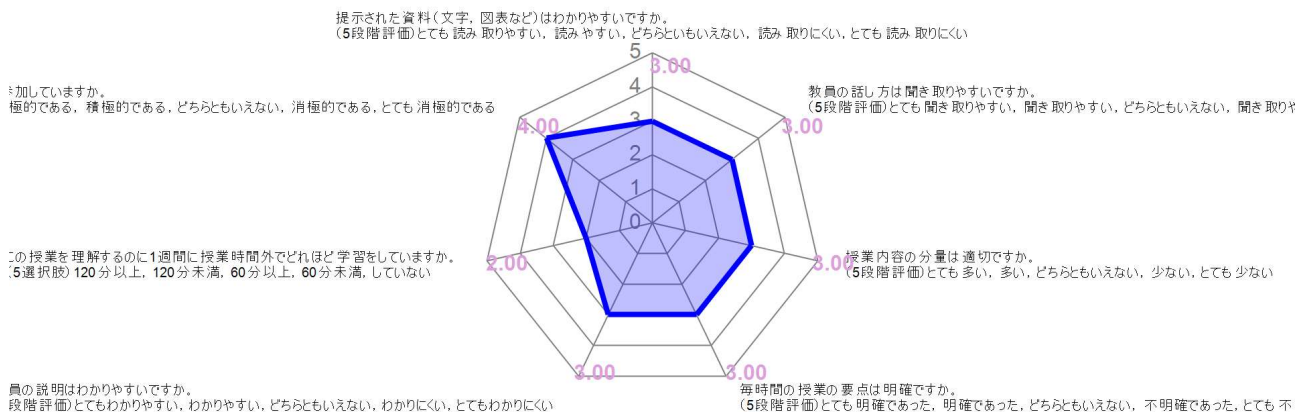
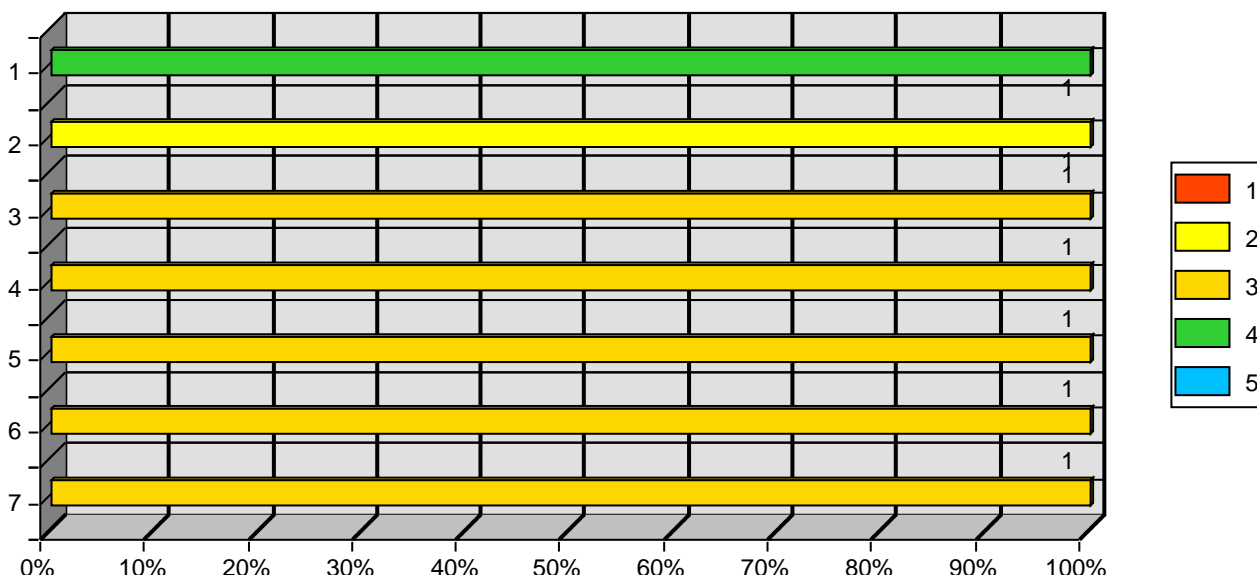
開講年度 2021年度 月曜日1時限 青山 雅哉  
器楽演習ⅡA(ピアノ)

アンケート総数 1枚

5段階評価	5:5	4:4	3:3	2:2	1:1
-------	-----	-----	-----	-----	-----

- この授業に積極的に参加していますか。
- この授業を理解するのに1週間に授業時間外でどれほど学習をしていますか。
- 教員の説明はわかりやすいですか。
- 毎時間の授業の要点は明確ですか。
- 授業内容の分量は適切ですか。
- 教員の話し方は聞き取りやすいですか。
- 提示された資料(文字、図表など)はわかりやすいですか。

評価	5	4	3	2	1	平均
集計	0	1	0	0	0	4
集計	0	0	0	1	0	2
集計	0	0	1	0	0	3
集計	0	0	1	0	0	3
集計	0	0	1	0	0	3
集計	0	0	1	0	0	3
集計	0	0	1	0	0	3



参加していますか。  
積極的である、積極的である、どちらともいえない、消極的である、とても消極的である

この授業を理解するのに1週間に授業時間外でどれほど学習をしていますか。  
(5選択肢) 120分以上、120分未満、60分以上、60分未満、していない

教員の説明はわかりやすいですか。  
(5段階評価)とてもわかりやすい、わかりやすい、どちらともいえない、わかりにくい、とてもわかりにくい

教員の話し方は聞き取りやすいですか。  
(5段階評価)とても聞き取りやすい、聞き取りやすい、どちらともいえない、聞き取りにくい、とても聞き取りにくい

授業内容の分量は適切ですか。  
(5段階評価)とても多い、多い、どちらともいえない、少ない、とても少ない

毎時間の授業の要点は明確ですか。  
(5段階評価)とても明確であった、明確であった、どちらともいえない、不明確であった、とても不明確であった

# 2021年度 授業評価アンケート(集計表)

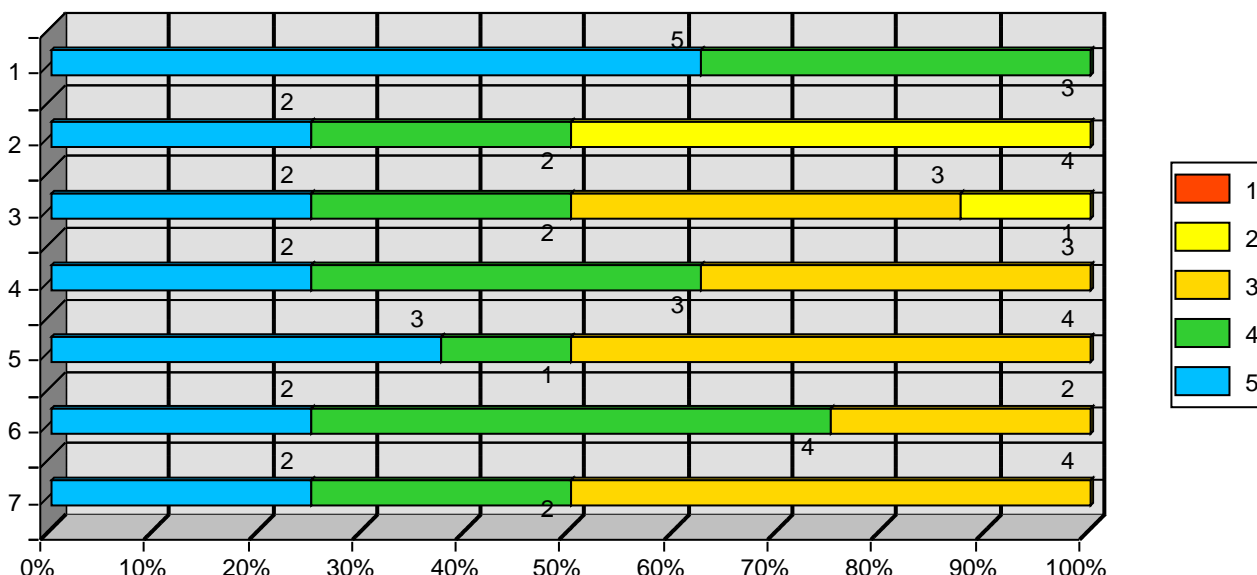
開講年度 2021年度 月曜日4時限 青山 雅哉  
音楽表現ⅡA(ピアノ・歌)

アンケート総数 8枚

5段階評価	5:5	4:4	3:3	2:2	1:1
-------	-----	-----	-----	-----	-----

- この授業に積極的に参加していますか。
- この授業を理解するのに1週間に授業時間外でどれほど学習をしていますか。
- 教員の説明はわかりやすいですか。
- 毎時間の授業の要点は明確ですか。
- 授業内容の分量は適切ですか。
- 教員の話し方は聞き取りやすいですか。
- 提示された資料(文字、図表など)はわかりやすいですか。

評価	5	4	3	2	1	平均
1	5	3	0	0	0	4.63
2	2	2	0	4	0	3.25
3	2	2	3	1	0	3.63
4	2	3	3	0	0	3.88
5	3	1	4	0	0	3.88
6	2	4	2	0	0	4
7	2	2	4	0	0	3.75



提示された資料(文字、図表など)はわかりやすいですか。  
(5段階評価)とても読み取りやすい、読みやすい、どちらともいえない、読み取りにくい、とても読み取りにくい

参加していますか。  
積極的である、積極的である、どちらともいえない、消極的である、とても消極的である

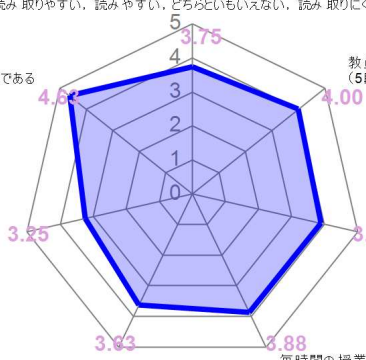
教員の話し方は聞き取りやすいですか。  
(5段階評価)とても聞き取りやすい、聞き取りやすい、どちらともいえない、聞き取りにくい、とても聞き取りにくい

この授業を理解するのに1週間に授業時間外でどれほど学習をしていますか。  
(5選択肢) 120分以上、120分未満、60分以上、60分未満、していない

授業内容の分量は適切ですか。  
(5段階評価)とても多い、多い、どちらともいえない、少ない、とても少ない

教員の説明はわかりやすいですか。  
(5段階評価)とてもわかりやすい、わかりやすい、どちらともいえない、わかりにくい、とてもわかりにくい

毎時間の授業の要点は明確ですか。  
(5段階評価)とても明確であった、明確であった、どちらともいえない、不明確であった、とても不明確であった



# 2021年度 授業評価アンケート(集計表)

開講年度 2021年度 火曜日2時限 森瀬 智子

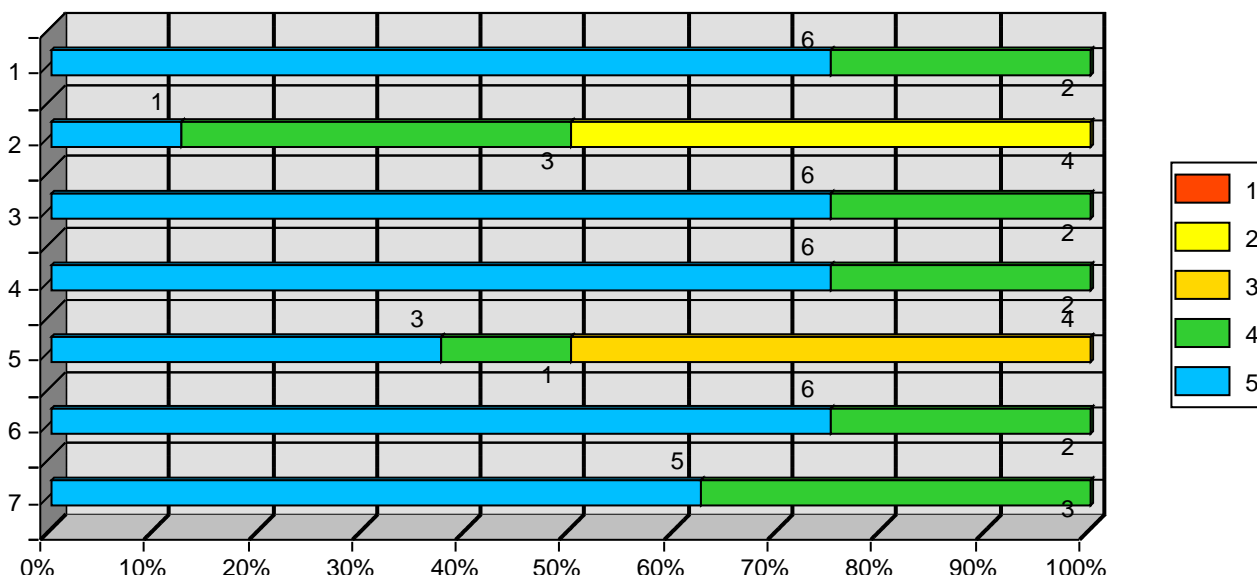
諸民族の音楽(日本伝統音楽を含む)

アンケート総数 8枚

5段階評価	5:5	4:4	3:3	2:2	1:1
-------	-----	-----	-----	-----	-----

- この授業に積極的に参加していますか。
- この授業を理解するのに1週間に授業時間外でどれほど学習をしていますか。
- 教員の説明はわかりやすいですか。
- 毎時間の授業の要点は明確ですか。
- 授業内容の分量は適切ですか。
- 教員の話し方は聞き取りやすいですか。
- 提示された資料(文字、図表など)はわかりやすいですか。

評価	5	4	3	2	1	平均
1	6	2	0	0	0	4.75
2	1	3	0	4	0	3.13
3	6	2	0	0	0	4.75
4	6	2	0	0	0	4.75
5	3	1	4	0	0	3.88
6	6	2	0	0	0	4.75
7	5	3	0	0	0	4.63



提示された資料(文字、図表など)はわかりやすいですか。  
(5段階評価)とても読み取りやすい、読みやすい、どちらともいえない、読み取りにくい、とても読み取りにくい

参加していますか。  
積極的である、積極的である、どちらともいえない、消極的である、とても消極的である

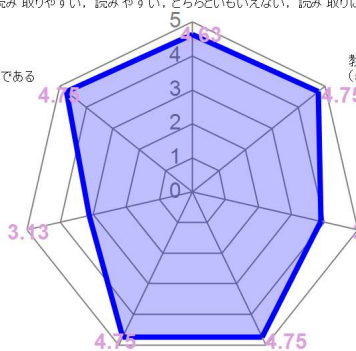
教員の話し方は聞き取りやすいですか。  
(5段階評価)とても聞き取りやすい、聞き取りやすい、どちらともいえない、聞き取りにくい、とても聞き取りにくい

この授業を理解するのに1週間に授業時間外でどれほど学習をしていますか。  
(5選択肢) 120分以上、120分未満、60分以上、60分未満、していない

授業内容の分量は適切ですか。  
(5段階評価)とても多い、多い、どちらともいえない、少ない、とても少ない

教員の説明はわかりやすいですか。  
(5段階評価)とてもわかりやすい、わかりやすい、どちらともいえない、わかりにくい、とてもわかりにくい

毎時間の授業の要点は明確ですか。  
(5段階評価)とても明確であった、明確であった、どちらともいえない、不明確であった、とても不明確であった



# 2021年度

# 授業評価アンケート(集計表)

開講年度 2021年度  
楽典

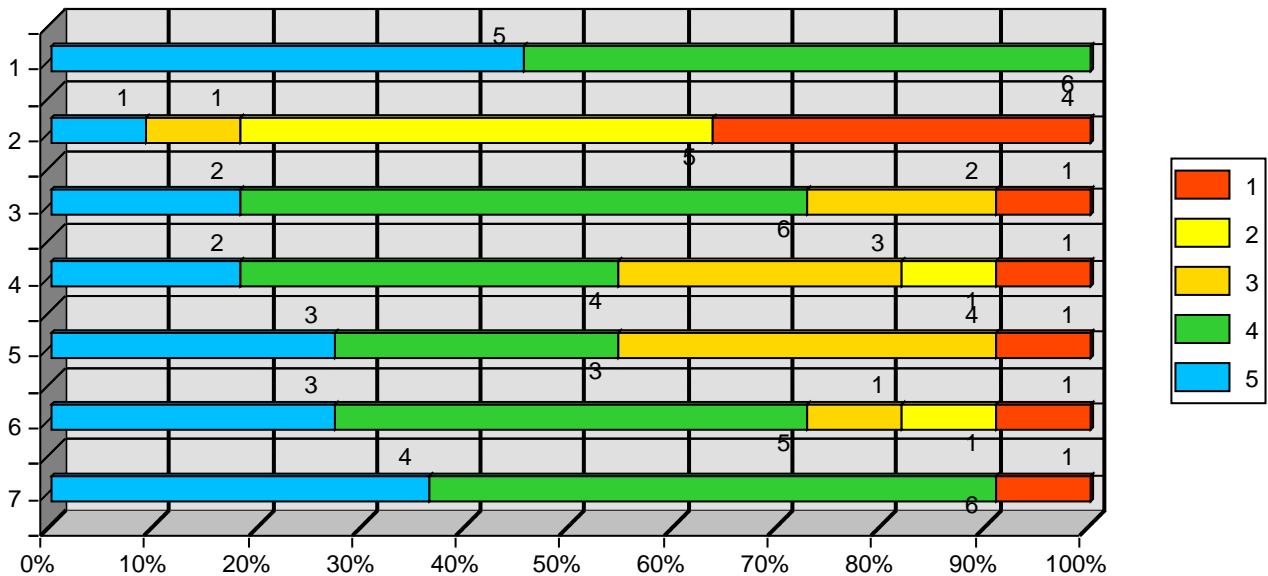
火曜日4時限 辻井 直幸

アンケート総数 11枚

5段階評価	5:5	4:4	3:3	2:2	1:1
-------	-----	-----	-----	-----	-----

- この授業に積極的に参加していますか。
- この授業を理解するのに1週間に授業時間外でどれほど学習をしていますか。
- 教員の説明はわかりやすいですか。
- 毎時間の授業の要点は明確ですか。
- 授業内容の分量は適切ですか。
- 教員の話し方は聞き取りやすいですか。
- 提示された資料(文字、図表など)はわかりやすいですか。

評価	5	4	3	2	1	平均
1	5	6	0	0	0	4.45
2	1	0	1	5	4	2
3	2	6	2	0	1	3.73
4	2	4	3	1	1	3.45
5	3	3	4	0	1	3.64
6	3	5	1	1	1	3.73
7	4	6	0	0	1	4.09



提示された資料(文字、図表など)はわかりやすいですか。  
(5段階評価)とても読み取りやすい、読みやすい、どちらともいえない、読み取りにくい、とても読み取りにくい

参加していますか。  
積極的である、積極的である、どちらともいえない、消極的である、とても消極的である

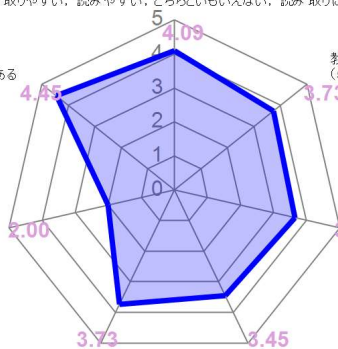
教員の話し方は聞き取りやすいですか。  
(5段階評価)とても聞き取りやすい、聞き取りやすい、どちらともいえない、聞き取りにくい、とても聞き取りにくい

この授業を理解するのに1週間に授業時間外でどれほど学習をしていますか。  
(5選択肢)120分以上、120分未満、60分以上、60分未満、していない

授業内容の分量は適切ですか。  
(5段階評価)とても多い、多い、どちらともいえない、少ない、とても少ない

教員の説明はわかりやすいですか。  
(5段階評価)とてもわかりやすい、わかりやすい、どちらともいえない、わかりにくい、とてもわかりにくい

毎時間の授業の要点は明確ですか。  
(5段階評価)とても明確であった、明確であった、どちらともいえない、不明確であった、とても不明確であった



# 2021年度

# 授業評価アンケート(集計表)

開講年度 2021年度

水曜日4時限

森瀬 智子

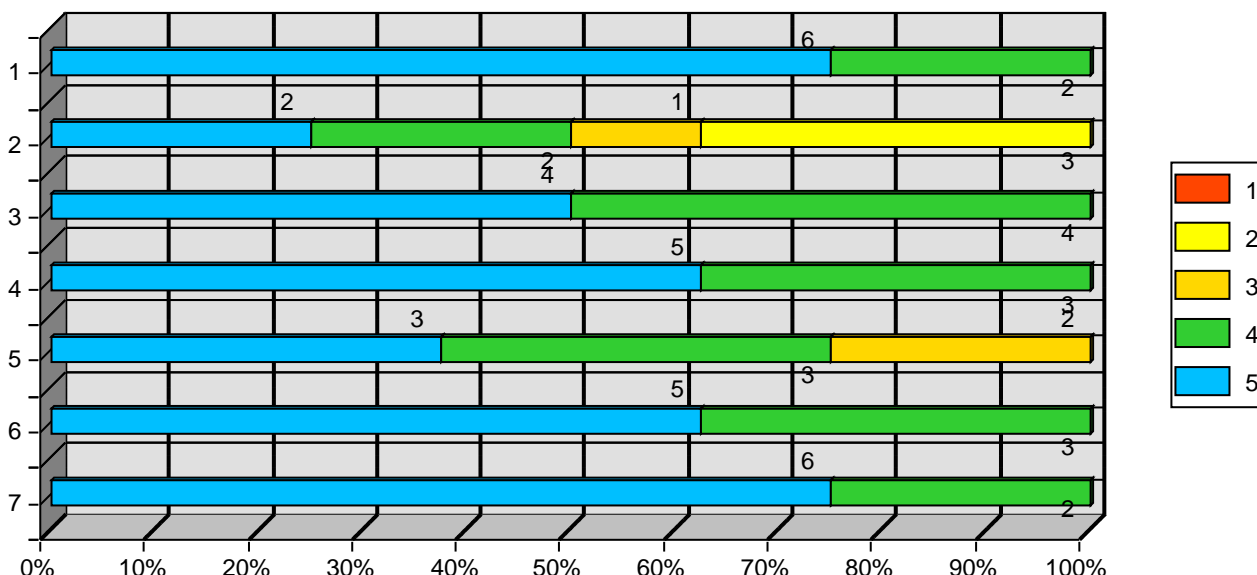
合唱Ⅱ

アンケート総数 8枚

5段階評価	5:5	4:4	3:3	2:2	1:1
-------	-----	-----	-----	-----	-----

- この授業に積極的に参加していますか。
- この授業を理解するのに1週間に授業時間外でどれほど学習をしていますか。
- 教員の説明はわかりやすいですか。
- 毎時間の授業の要点は明確ですか。
- 授業内容の分量は適切ですか。
- 教員の話し方は聞き取りやすいですか。
- 提示された資料(文字、図表など)はわかりやすいですか。

評価	5	4	3	2	1	平均
1	6	2	0	0	0	4.75
2	2	2	1	3	0	3.38
3	4	4	0	0	0	4.5
4	5	3	0	0	0	4.63
5	3	3	2	0	0	4.13
6	5	3	0	0	0	4.63
7	6	2	0	0	0	4.75



提示された資料(文字、図表など)はわかりやすいですか。  
(5段階評価)とても読み取りやすい、読みやすい、どちらともいえない、読み取りにくい、とても読み取りにくい

参加していますか。  
積極的である、積極的である、どちらともいえない、消極的である、とても消極的である

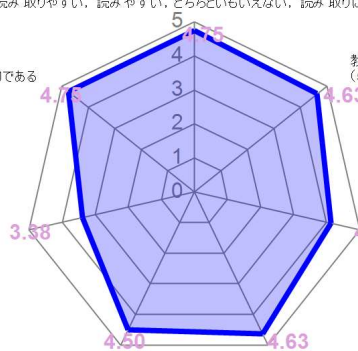
教員の話し方は聞き取りやすいですか。  
(5段階評価)とても聞き取りやすい、聞き取りやすい、どちらともいえない、聞き取りにくい、とても聞き取りにくい

この授業を理解するのに1週間に授業時間外でどれほど学習をしていますか。  
(5選択肢)120分以上、120分未満、60分以上、60分未満、していない

授業内容の分量は適切ですか。  
(5段階評価)とても多い、多い、どちらともいえない、少ない、とても少ない

教員の説明はわかりやすいですか。  
(5段階評価)とてもわかりやすい、わかりやすい、どちらともいえない、わかりにくい、とてもわかりにくい

毎時間の授業の要点は明確ですか。  
(5段階評価)とても明確であった、明確であった、どちらともいえない、不明確であった、とても不明確であった



# 2021年度

# 授業評価アンケート(集計表)

開講年度

2021年度

水曜日5時限

森瀬 智子

子どもと表現(音楽)

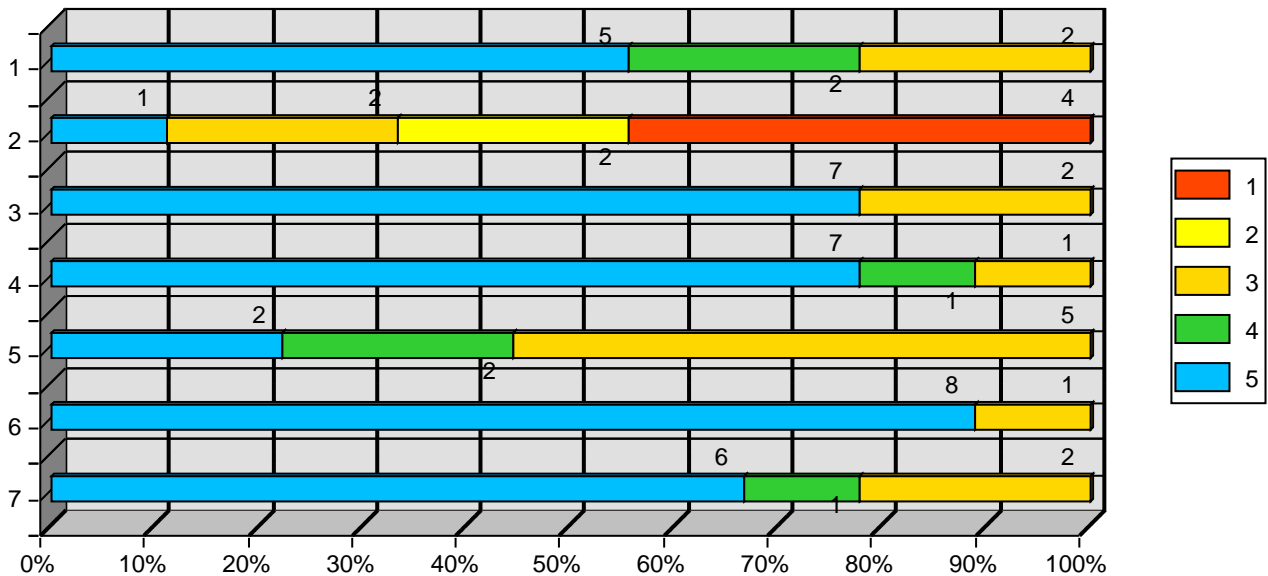
アンケート総数

9枚

5段階評価	5:5	4:4	3:3	2:2	1:1
-------	-----	-----	-----	-----	-----

- この授業に積極的に参加していますか。
- この授業を理解するのに1週間に授業時間外でどれほど学習をしていますか。
- 教員の説明はわかりやすいですか。
- 毎時間の授業の要点は明確ですか。
- 授業内容の分量は適切ですか。
- 教員の話し方は聞き取りやすいですか。
- 提示された資料(文字、図表など)はわかりやすいですか。

評価	5	4	3	2	1	平均
1	5	2	2	0	0	4.33
2	1	0	2	2	4	2.11
3	7	0	2	0	0	4.56
4	7	1	1	0	0	4.67
5	2	2	5	0	0	3.67
6	8	0	1	0	0	4.78
7	6	1	2	0	0	4.44



提示された資料(文字、図表など)はわかりやすいですか。  
(5段階評価)とても読み取りやすい、読みやすい、どちらともいえない、読み取りにくい、とても読み取りにくい

参加していますか。  
積極的である、積極的である、どちらともいえない、消極的である、とても消極的である

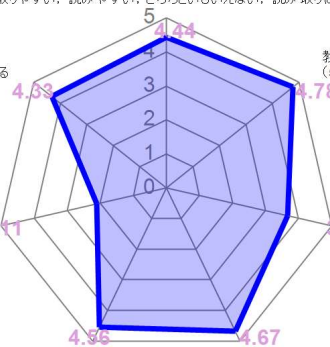
教員の話し方は聞き取りやすいですか。  
(5段階評価)とても聞き取りやすい、聞き取りやすい、どちらともいえない、聞き取り

この授業を理解するのに1週間に授業時間外でどれほど学習をしていますか。  
(5選択肢)120分以上、120分未満、60分以上、60分未満、していない

授業内容の分量は適切ですか。  
(5段階評価)とても多い、多い、どちらともいえない、少ない、とても少ない

員の説明はわかりやすいですか。  
(5段階評価)とてもわかりやすい、わかりやすい、どちらともいえない、わかりにくい、とてもわかりにくい

毎時間の授業の要点は明確ですか。  
(5段階評価)とても明確であった、明確であった、どちらともいえない、不明確であった、とても



# 2021年度

# 授業評価アンケート(集計表)

開講年度

2021年度

水曜日5時限

辻井 直幸

器楽演習Ⅱ(鍵盤楽器)

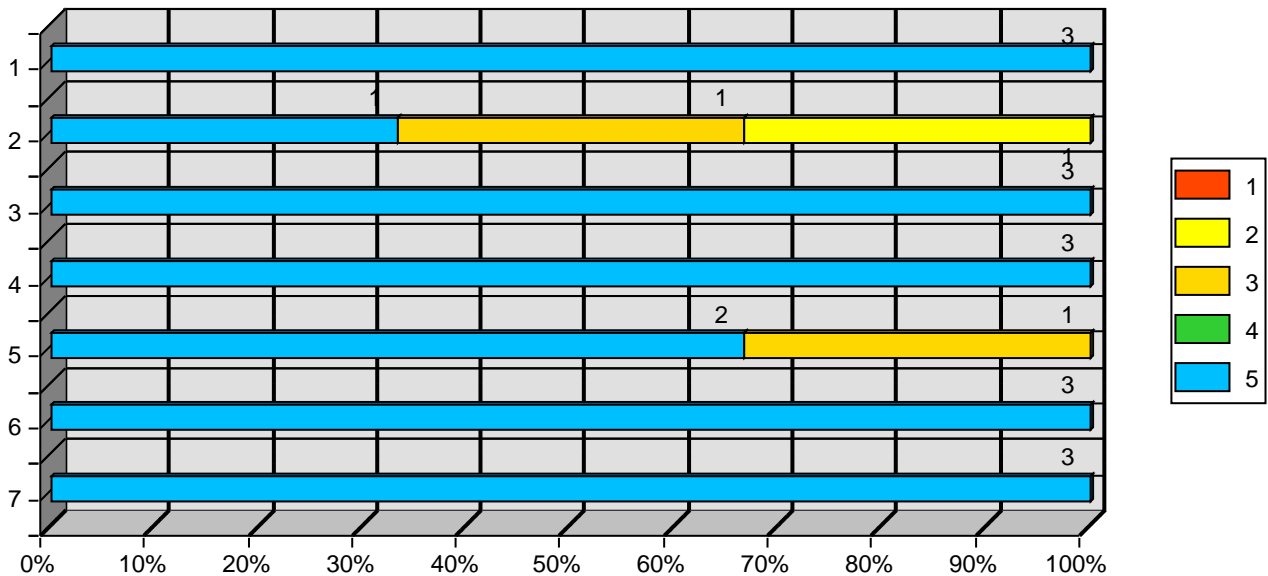
アンケート総数

3枚

5段階評価	5:5	4:4	3:3	2:2	1:1
-------	-----	-----	-----	-----	-----

1. この授業に積極的に参加していますか。
2. この授業を理解するのに1週間に授業時間外でどれほど学習をしていますか。
3. 教員の説明はわかりやすいですか。
4. 毎時間の授業の要点は明確ですか。
5. 授業内容の分量は適切ですか。
6. 教員の話し方は聞き取りやすいですか。
7. 提示された資料(文字, 図表など)はわかりやすいですか。

評価	5	4	3	2	1	平均
1. 集計	3	0	0	0	0	5
2. 集計	1	0	1	1	0	3.33
3. 集計	3	0	0	0	0	5
4. 集計	3	0	0	0	0	5
5. 集計	2	0	1	0	0	4.33
6. 集計	3	0	0	0	0	5
7. 集計	3	0	0	0	0	5



提示された資料(文字, 図表など)はわかりやすいですか。  
(5段階評価)とても読み取りやすい, 読みやすい, どちらともいえない, 読み取りにくい, とても読み取りにくい

参加していますか。  
積極的である, 積極的である, どちらともいえない, 消極的である, とても消極的である

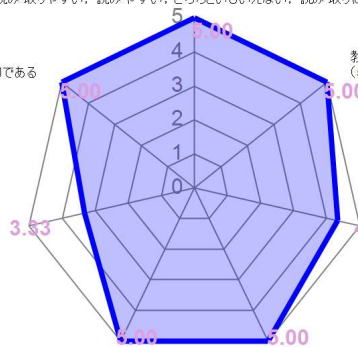
教員の話し方は聞き取りやすいですか。  
(5段階評価)とても聞き取りやすい, 聞き取りやすい, どちらともいえない, 聞き取りにくい, とても聞き取りにくい

この授業を理解するのに1週間に授業時間外でどれほど学習をしていますか。  
(5選択肢) 120分以上, 120分未満, 60分以上, 60分未満, していない

授業内容の分量は適切ですか。  
(5段階評価)とても多い, 多い, どちらともいえない, 少ない, とても少ない

教員の説明はわかりやすいですか。  
(5段階評価)とてもわかりやすい, わかりやすい, どちらともいえない, わかりにくい, とてもわかりにくい

毎時間の授業の要点は明確ですか。  
(5段階評価)とても明確であった, 明確であった, どちらともいえない, 不明確であった, とても不明確であった





# 2021年度

# 授業評価アンケート(集計表)

開講年度

2021年度

金曜日1時限

大西 雅博

基礎ゼミナールⅡ

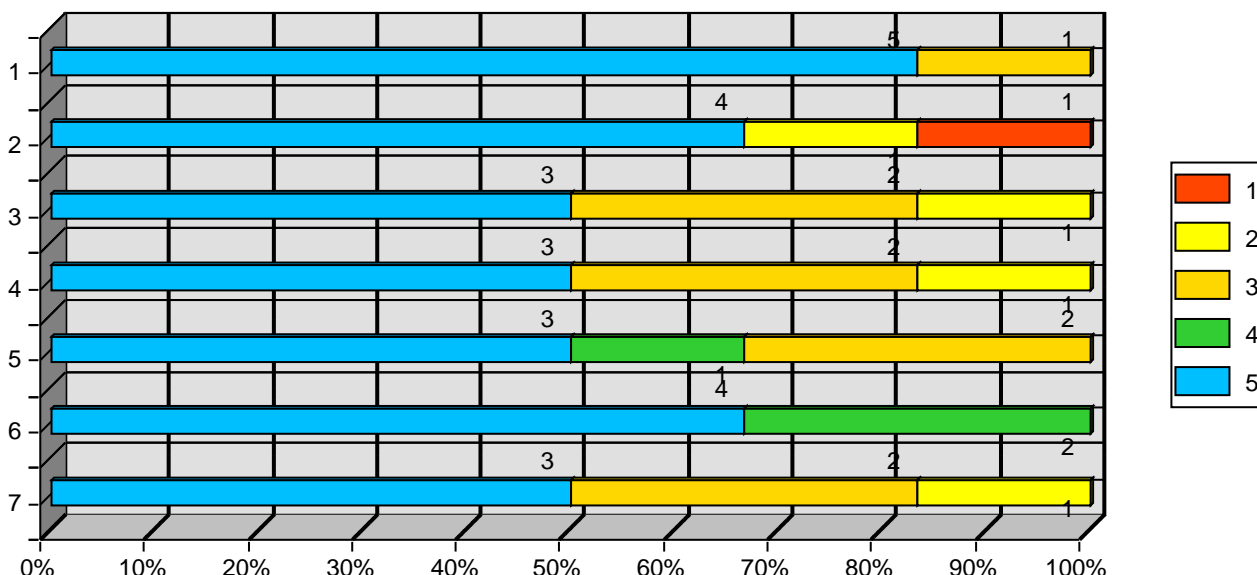
アンケート総数

6枚

5段階評価	5:5	4:4	3:3	2:2	1:1
-------	-----	-----	-----	-----	-----

- この授業に積極的に参加していますか。
- この授業を理解するのに1週間に授業時間外でどれほど学習をしていますか。
- 教員の説明はわかりやすいですか。
- 毎時間の授業の要点は明確ですか。
- 授業内容の分量は適切ですか。
- 教員の話し方は聞き取りやすいですか。
- 提示された資料(文字、図表など)はわかりやすいですか。

評価	5	4	3	2	1	平均
1	5	0	1	0	0	4.67
2	4	0	0	1	1	3.83
3	3	0	2	1	0	3.83
4	3	1	2	0	0	4.17
5	4	2	0	0	0	4.67
6	3	0	2	1	0	3.83



提示された資料(文字、図表など)はわかりやすいですか。  
(5段階評価)とても読み取りやすい、読みやすい、どちらともいえない、読み取りにくい、とても読み取りにくい

参加していますか。  
積極的である、積極的である、どちらともいえない、消極的である、とても消極的である

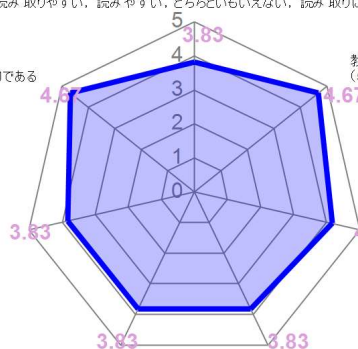
教員の話し方は聞き取りやすいですか。  
(5段階評価)とても聞き取りやすい、聞き取りやすい、どちらともいえない、聞き取りにくい、とても聞き取りにくい

この授業を理解するのに1週間に授業時間外でどれほど学習をしていますか。  
(5選択肢) 120分以上、120分未満、60分以上、60分未満、していない

授業内容の分量は適切ですか。  
(5段階評価)とても多い、多い、どちらともいえない、少ない、とても少ない

教員の説明はわかりやすいですか。  
(5段階評価)とてもわかりやすい、わかりやすい、どちらともいえない、わかりにくい、とてもわかりにくい

毎時間の授業の要点は明確ですか。  
(5段階評価)とても明確であった、明確であった、どちらともいえない、不明確であった、とても不明確であった



# 2021年度 授業評価アンケート(集計表)

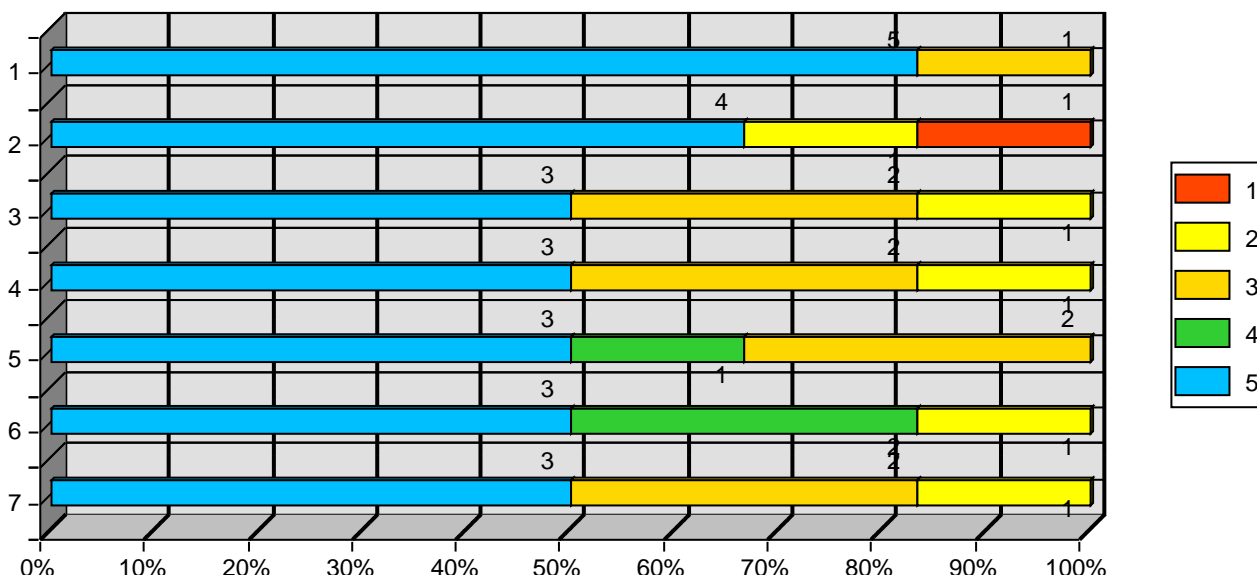
開講年度 2021年度 金曜日2時限 大西 雅博  
 教職表現力演習Ⅱ

アンケート総数 6枚

5段階評価	5:5	4:4	3:3	2:2	1:1
-------	-----	-----	-----	-----	-----

- この授業に積極的に参加していますか。
- この授業を理解するのに1週間に授業時間外でどれほど学習をしていますか。
- 教員の説明はわかりやすいですか。
- 毎時間の授業の要点は明確ですか。
- 授業内容の分量は適切ですか。
- 教員の話し方は聞き取りやすいですか。
- 提示された資料(文字、図表など)はわかりやすいですか。

評価	5	4	3	2	1	平均
1	5	0	1	0	0	4.67
2	4	0	0	1	1	3.83
3	3	0	2	1	0	3.83
4	3	1	2	0	0	4.17
5	3	2	0	1	0	4.17
6	3	0	2	1	0	3.83



提示された資料(文字、図表など)はわかりやすいですか。  
 (5段階評価)とても読み取りやすい、読みやすい、どちらともいえない、読み取りにくい、とても読み取りにくい

参加していますか。  
 積極的である、積極的である、どちらともいえない、消極的である、とても消極的である

教員の話し方は聞き取りやすいですか。  
 (5段階評価)とても聞き取りやすい、聞き取りやすい、どちらともいえない、聞き取りにくい、とても聞き取りにくい

この授業を理解するのに1週間に授業時間外でどれほど学習をしていますか。  
 (5選択肢)120分以上、120分未満、60分以上、60分未満、していない

授業内容の分量は適切ですか。  
 (5段階評価)とても多い、多い、どちらともいえない、少ない、とても少ない

教員の説明はわかりやすいですか。  
 (5段階評価)とてもわかりやすい、わかりやすい、どちらともいえない、わかりにくい、とてもわかりにくい

毎時間の授業の要点は明確ですか。  
 (5段階評価)とても明確であった、明確であった、どちらともいえない、不明確であった、とても不明確であった

