

2021年度 授業評価アンケート(集計表)

開講年度 2021年度

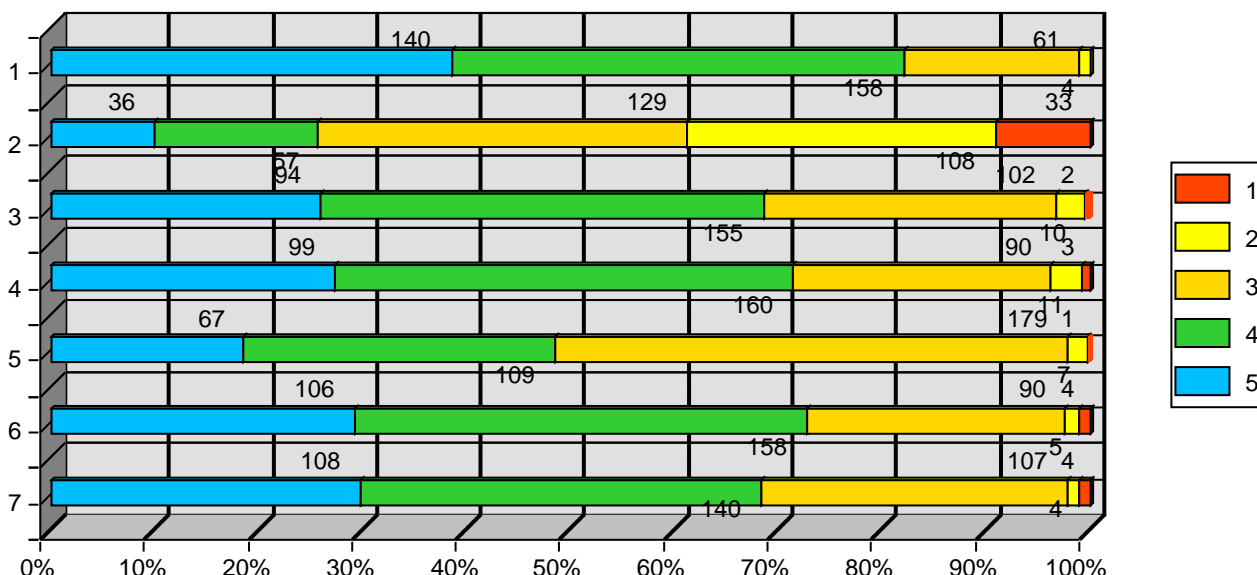
全体結果

アンケート総数 363 枚

5段階評価	5:5	4:4	3:3	2:2	1:1
-------	-----	-----	-----	-----	-----

- この授業に積極的に参加していますか。
- この授業を理解するのに1週間に授業時間外でどれほど学習をしていますか。
- 教員の説明はわかりやすいですか。
- 毎時間の授業の要点は明確ですか。
- 授業内容の分量は適切ですか。
- 教員の話し方は聞き取りやすいですか。
- 提示された資料(文字、図表など)はわかりやすいですか。

評価	5	4	3	2	1	平均
1	140	158	61	4	0	4.2
2	36	57	129	108	33	2.88
3	94	155	102	10	2	3.91
4	99	160	90	11	3	3.94
5	67	109	179	7	1	3.64
6	106	158	90	5	4	3.98
7	108	140	107	4	4	3.95



提示された資料(文字、図表など)はわかりやすいですか。
(5段階評価)とても読み取りやすい、読みやすい、どちらともいえない、読み取りにくい、とても読み取りにくい

参加していますか。
積極的である、積極的である、どちらともいえない、消極的である、とても消極的である

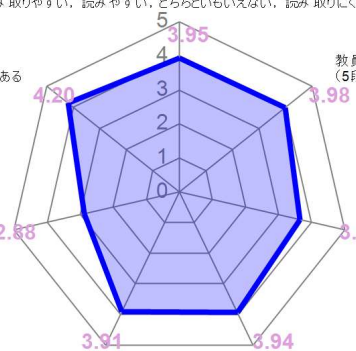
教員の話し方は聞き取りやすいですか。
(5段階評価)とても聞き取りやすい、聞き取りやすい、どちらともいえない、聞き取りにくい、とても聞き取りにくい

この授業を理解するのに1週間に授業時間外でどれほど学習をしていますか。
(5選択肢)120分以上、120分未満、60分以上、60分未満、していない

授業内容の分量は適切ですか。
(5段階評価)とても多い、多い、どちらともいえない、少ない、とても少ない

教員の説明はわかりやすいですか。
(5段階評価)とてもわかりやすい、わかりやすい、どちらともいえない、わかりにくい、とてもわかりにくい

毎時間の授業の要点は明確ですか。
(5段階評価)とても明確であった、明確であった、どちらともいえない、不明確であった、とても不明確であった



2021年度

授業評価アンケート(集計表)

開講年度

2021年度

月曜日1時限

滝本 幸治

物理療法学Ⅱ(各論)

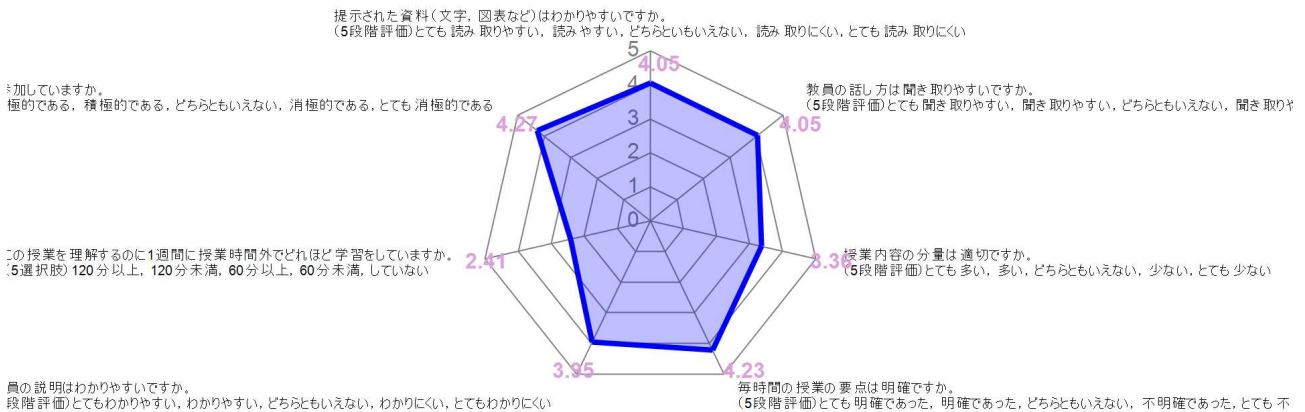
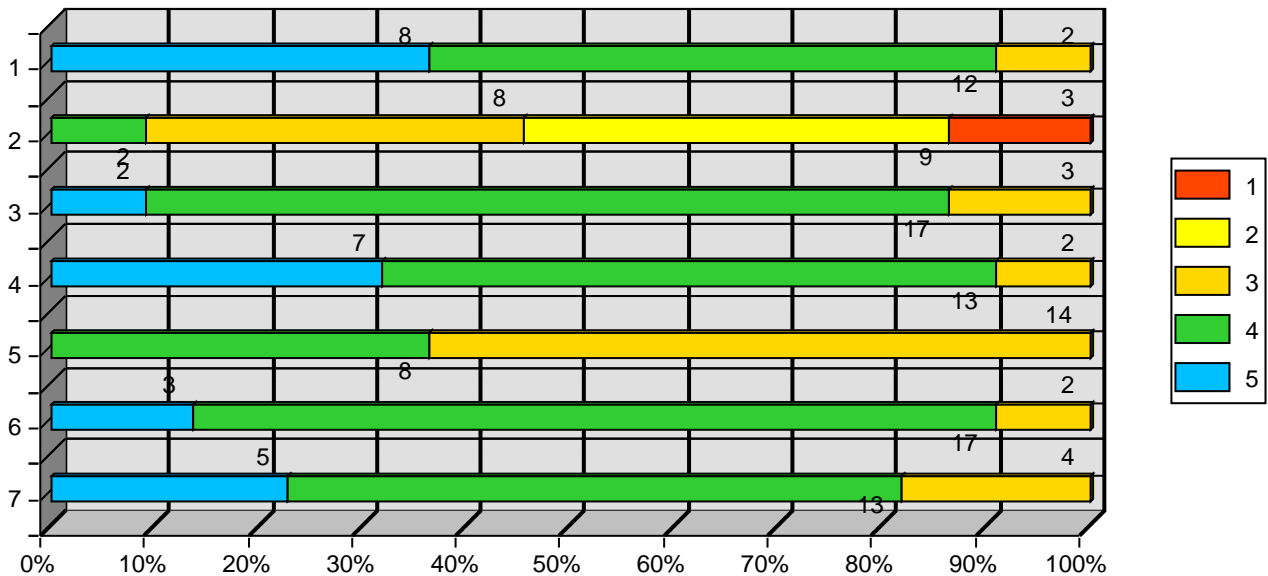
アンケート総数

22枚

5段階評価	5:5	4:4	3:3	2:2	1:1
-------	-----	-----	-----	-----	-----

- この授業に積極的に参加していますか。
- この授業を理解するのに1週間に授業時間外でどれほど学習をしていますか。
- 教員の説明はわかりやすいですか。
- 毎時間の授業の要点は明確ですか。
- 授業内容の分量は適切ですか。
- 教員の話し方は聞き取りやすいですか。
- 提示された資料(文字、図表など)はわかりやすいですか。

評価	5	4	3	2	1	平均
1	8	12	2	0	0	4.27
2	0	2	8	9	3	2.41
3	2	17	3	0	0	3.95
4	7	13	2	0	0	4.23
5	0	8	14	0	0	3.36
6	3	17	2	0	0	4.05
7	5	13	4	0	0	4.05



参加していますか。
積極的である、積極的である、どちらともいえない、消極的である、とても消極的である

この授業を理解するのに1週間に授業時間外でどれほど学習をしていますか。
(5選択肢) 120分以上、120分未満、60分以上、60分未満、していない

教員の説明はわかりやすいですか。
(5段階評価)とてもわかりやすい、わかりやすい、どちらともいえない、わかりにくい、とてもわかりにくい

提示された資料(文字、図表など)はわかりやすいですか。
(5段階評価)とても読み取りやすい、読みやすい、どちらともいえない、読み取りにくい、とても読み取りにくい

教員の話し方は聞き取りやすいですか。
(5段階評価)とても聞き取りやすい、聞き取りやすい、どちらともいえない、聞き取りにくい、とても聞き取りにくい

授業内容の分量は適切ですか。
(5段階評価)とても多い、多い、どちらともいえない、少ない、とても少ない

毎時間の授業の要点は明確ですか。
(5段階評価)とても明確であった、明確であった、どちらともいえない、不明確であった、とても不明確であった

2021年度

授業評価アンケート(集計表)

開講年度

2021年度

月曜日2時限

橋本 雅至

スポーツ障害理学療法学

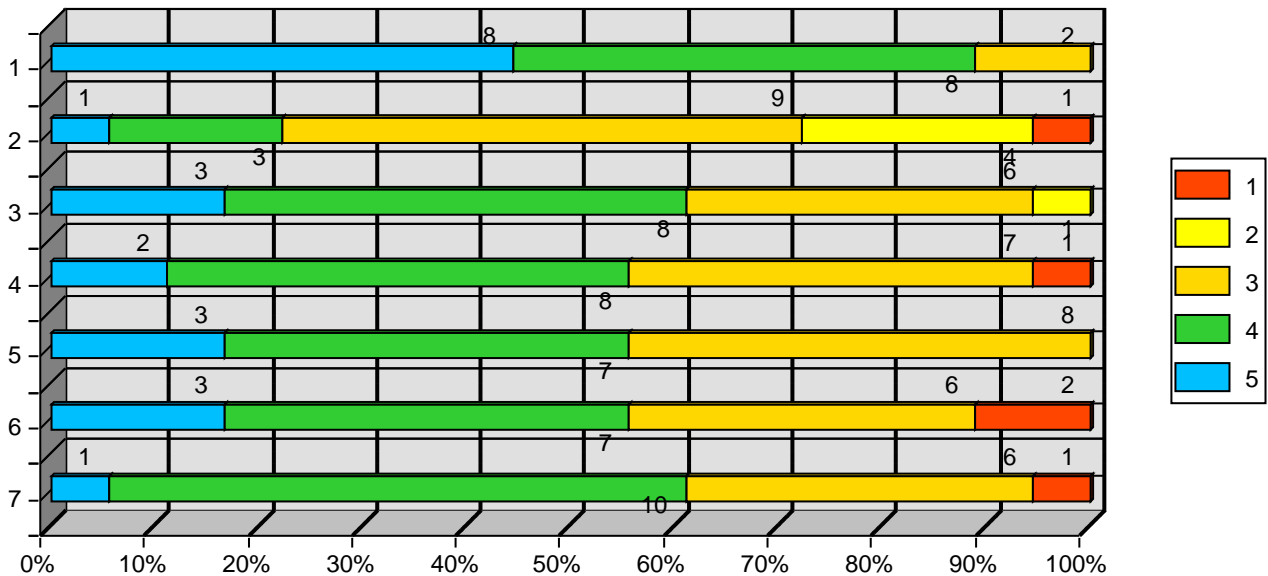
アンケート総数

18枚

5段階評価	5:5	4:4	3:3	2:2	1:1
-------	-----	-----	-----	-----	-----

- この授業に積極的に参加していますか。
- この授業を理解するのに1週間に授業時間外でどれほど学習をしていますか。
- 教員の説明はわかりやすいですか。
- 毎時間の授業の要点は明確ですか。
- 授業内容の分量は適切ですか。
- 教員の話し方は聞き取りやすいですか。
- 提示された資料(文字、図表など)はわかりやすいですか。

評価	5	4	3	2	1	平均
1	8	8	2	0	0	4.33
2	1	3	9	4	1	2.94
3	3	8	6	1	0	3.72
4	2	8	7	0	1	3.56
5	3	7	8	0	0	3.72
6	3	7	6	0	2	3.5
7	1	10	6	0	1	3.56



提示された資料(文字、図表など)はわかりやすいですか。
(5段階評価)とても読み取りやすい、読みやすい、どちらともいえない、読み取りにくい、とても読み取りにくい

参加していますか。
積極的である、積極的である、どちらともいえない、消極的である、とても消極的である

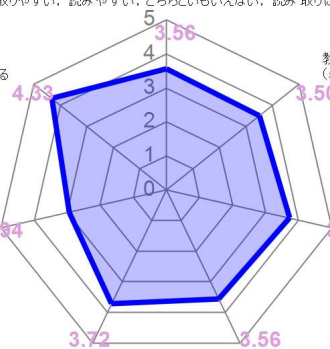
教員の話し方は聞き取りやすいですか。
(5段階評価)とても聞き取りやすい、聞き取りやすい、どちらともいえない、聞き取りにくい、とても聞き取りにくい

この授業を理解するのに1週間に授業時間外でどれほど学習をしていますか。
(5選択肢)120分以上、120分未満、60分以上、60分未満、していない

授業内容の分量は適切ですか。
(5段階評価)とても多い、多い、どちらともいえない、少ない、とても少ない

教員の説明はわかりやすいですか。
(5段階評価)とてもわかりやすい、わかりやすい、どちらともいえない、わかりにくい、とてもわかりにくい

毎時間の授業の要点は明確ですか。
(5段階評価)とても明確であった、明確であった、どちらともいえない、不明確であった、とても不明確であった



2021年度 授業評価アンケート(集計表)

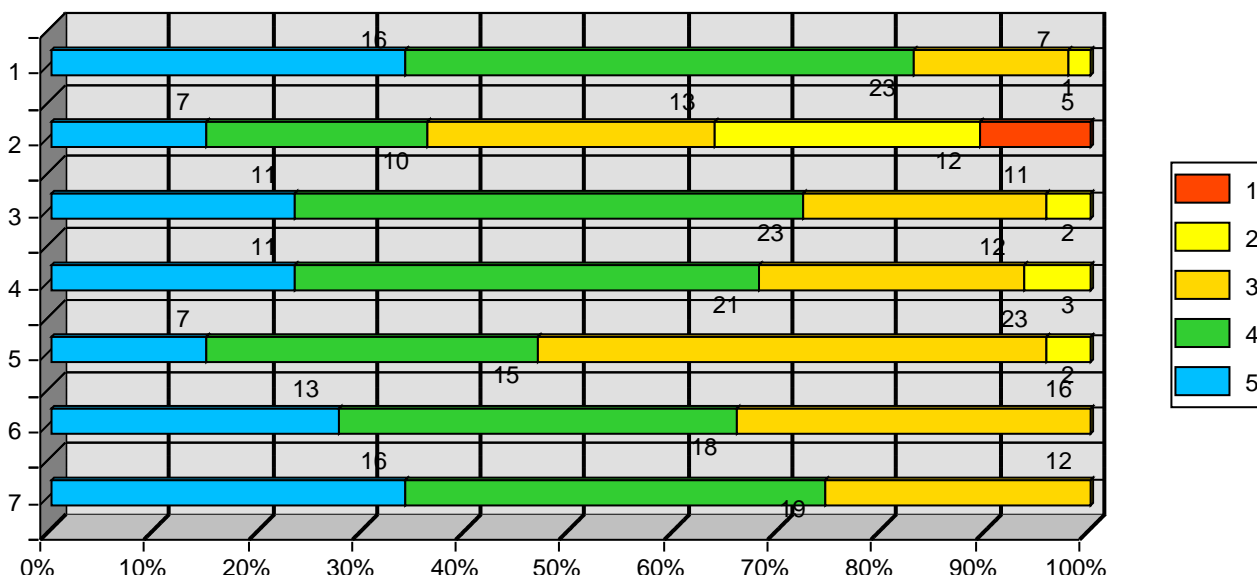
開講年度 2021年度 月曜日3時限 橋本 雅至
 スポーツ医学

アンケート総数 47枚

5段階評価	5:5	4:4	3:3	2:2	1:1
-------	-----	-----	-----	-----	-----

- この授業に積極的に参加していますか。
- この授業を理解するのに1週間に授業時間外でどれほど学習をしていますか。
- 教員の説明はわかりやすいですか。
- 毎時間の授業の要点は明確ですか。
- 授業内容の分量は適切ですか。
- 教員の話し方は聞き取りやすいですか。
- 提示された資料(文字, 図表など)はわかりやすいですか。

評価	5	4	3	2	1	平均
1	16	23	7	1	0	4.15
2	7	10	13	12	5	3.04
3	11	23	11	2	0	3.91
4	11	21	12	3	0	3.85
5	7	15	23	2	0	3.57
6	13	18	16	0	0	3.94
7	16	19	12	0	0	4.09



提示された資料(文字, 図表など)はわかりやすいですか。
 (5段階評価)とても読み取りやすい, 読みやすい, どちらともいえない, 読み取りにくい, とても読み取りにくい

参加していますか。
 積極的である, 積極的である, どちらともいえない, 消極的である, とても消極的である

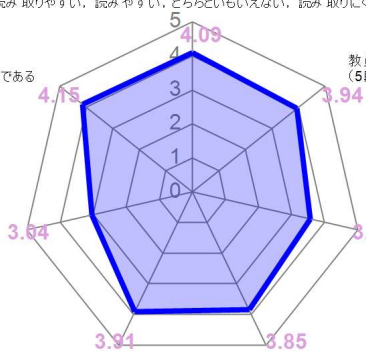
教員の話し方は聞き取りやすいですか。
 (5段階評価)とても聞き取りやすい, 聞き取りやすい, どちらともいえない, 聞き取りにくい, とても聞き取りにくい

この授業を理解するのに1週間に授業時間外でどれほど学習をしていますか。
 (5選択肢) 120分以上, 120分未満, 60分以上, 60分未満, していない

授業内容の分量は適切ですか。
 (5段階評価)とても多い, 多い, どちらともいえない, 少ない, とても少ない

教員の説明はわかりやすいですか。
 (5段階評価)とてもわかりやすい, わかりやすい, どちらともいえない, わかりにくい, とてもわかりにくい

毎時間の授業の要点は明確ですか。
 (5段階評価)とても明確であった, 明確であった, どちらともいえない, 不明確であった, とても不明確であった



2021年度

授業評価アンケート(集計表)

開講年度

2021年度

月曜日4時限

阿波 邦彦

人体機能学Ⅱ(動物性機能)

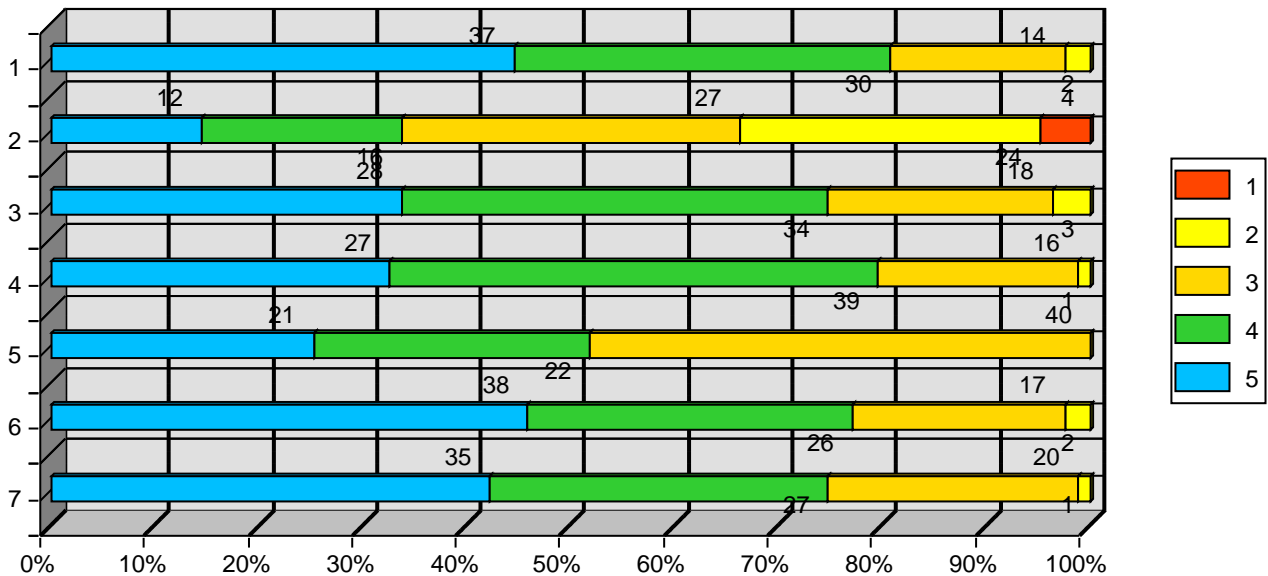
アンケート総数

83枚

5段階評価	5:5	4:4	3:3	2:2	1:1
-------	-----	-----	-----	-----	-----

- この授業に積極的に参加していますか。
- この授業を理解するのに1週間に授業時間外でどれほど学習をしていますか。
- 教員の説明はわかりやすいですか。
- 毎時間の授業の要点は明確ですか。
- 授業内容の分量は適切ですか。
- 教員の話し方は聞き取りやすいですか。
- 提示された資料(文字、図表など)はわかりやすいですか。

評価	5	4	3	2	1	平均
1	37	30	14	2	0	4.23
2	12	16	27	24	4	3.1
3	28	34	18	3	0	4.05
4	27	39	16	1	0	4.11
5	21	22	40	0	0	3.77
6	38	26	17	2	0	4.2
7	35	27	20	1	0	4.16



提示された資料(文字、図表など)はわかりやすいですか。
(5段階評価)とても読み取りやすい、読みやすい、どちらともいえない、読み取りにくい、とても読み取りにくい

参加していますか。
積極的である、積極的である、どちらともいえない、消極的である、とても消極的である

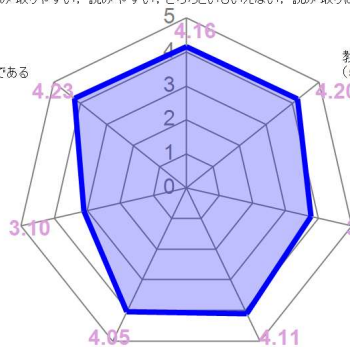
教員の話し方は聞き取りやすいですか。
(5段階評価)とても聞き取りやすい、聞き取りやすい、どちらともいえない、聞き取りにくい、とても聞き取りにくい

この授業を理解するのに1週間に授業時間外でどれほど学習をしていますか。
(5選択肢)120分以上、120分未満、60分以上、60分未満、していない

授業内容の分量は適切ですか。
(5段階評価)とても多い、多い、どちらともいえない、少ない、とても少ない

教員の説明はわかりやすいですか。
(5段階評価)とてもわかりやすい、わかりやすい、どちらともいえない、わかりにくい、とてもわかりにくい

毎時間の授業の要点は明確ですか。
(5段階評価)とても明確であった、明確であった、どちらともいえない、不明確であった、とても不明確であった



2021年度 授業評価アンケート(集計表)

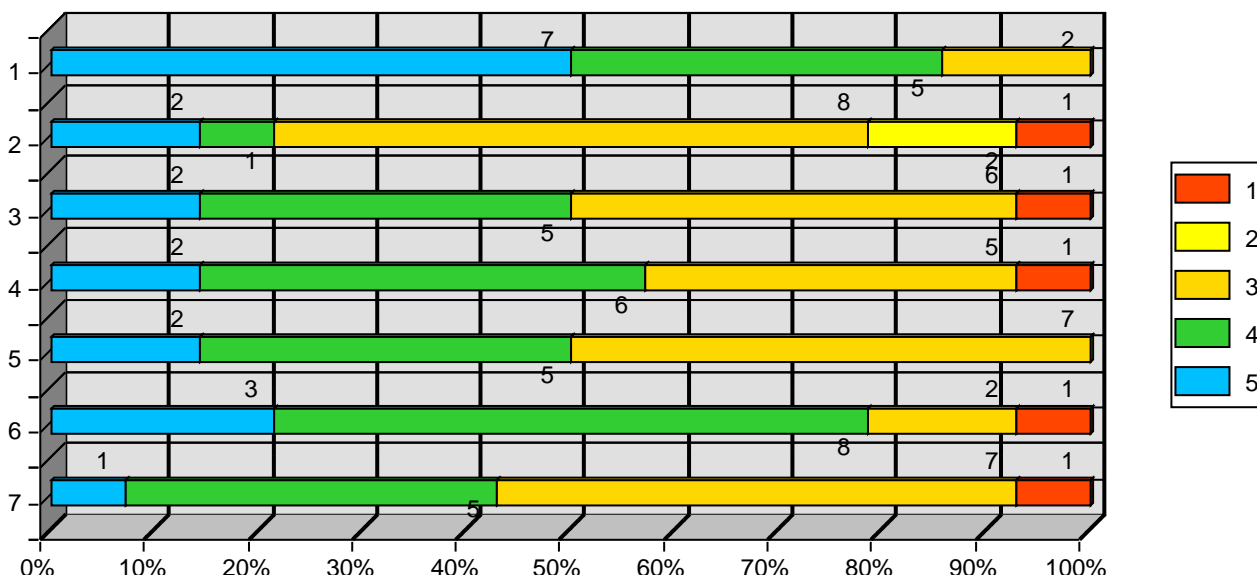
開講年度 2021年度 月曜日4時限 橋本 雅至
 筋骨格障害理学療法Ⅱ(各論)

アンケート総数 14枚

5段階評価	5:5	4:4	3:3	2:2	1:1
-------	-----	-----	-----	-----	-----

- この授業に積極的に参加していますか。
- この授業を理解するのに1週間に授業時間外でどれほど学習をしていますか。
- 教員の説明はわかりやすいですか。
- 毎時間の授業の要点は明確ですか。
- 授業内容の分量は適切ですか。
- 教員の話し方は聞き取りやすいですか。
- 提示された資料(文字、図表など)はわかりやすいですか。

評価	5	4	3	2	1	平均
1 集計	7	5	2	0	0	4.36
2 集計	2	1	8	2	1	3.07
3 集計	2	5	6	0	1	3.5
4 集計	2	6	5	0	1	3.57
5 集計	2	5	7	0	0	3.64
6 集計	3	8	2	0	1	3.86
7 集計	1	5	7	0	1	3.36



提示された資料(文字、図表など)はわかりやすいですか。
 (5段階評価)とても読み取りやすい、読みやすい、どちらともいえない、読み取りにくい、とても読み取りにくい

参加していますか。
 積極的である、積極的である、どちらともいえない、消極的である、とても消極的である

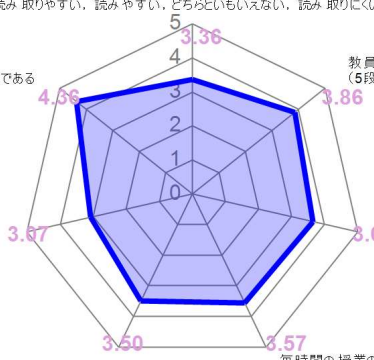
教員の話し方は聞き取りやすいですか。
 (5段階評価)とても聞き取りやすい、聞き取りやすい、どちらともいえない、聞き取りにくい、とても聞き取りにくい

この授業を理解するのに1週間に授業時間外でどれほど学習をしていますか。
 (5選択肢)120分以上、120分未満、60分以上、60分未満、していない

授業内容の分量は適切ですか。
 (5段階評価)とても多い、多い、どちらともいえない、少ない、とても少ない

教員の説明はわかりやすいですか。
 (5段階評価)とてもわかりやすい、わかりやすい、どちらともいえない、わかりにくい、とてもわかりにくい

毎時間の授業の要点は明確ですか。
 (5段階評価)とても明確であった、明確であった、どちらともいえない、不明確であった、とても不明確であった



2021年度

授業評価アンケート(集計表)

開講年度

2021年度

月曜日5時限

野田 優希

理学療法計画論

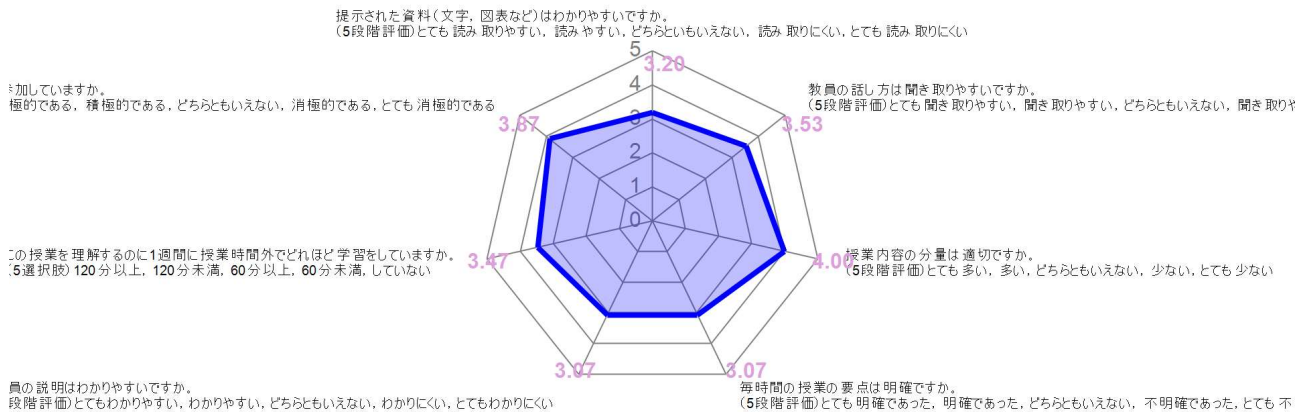
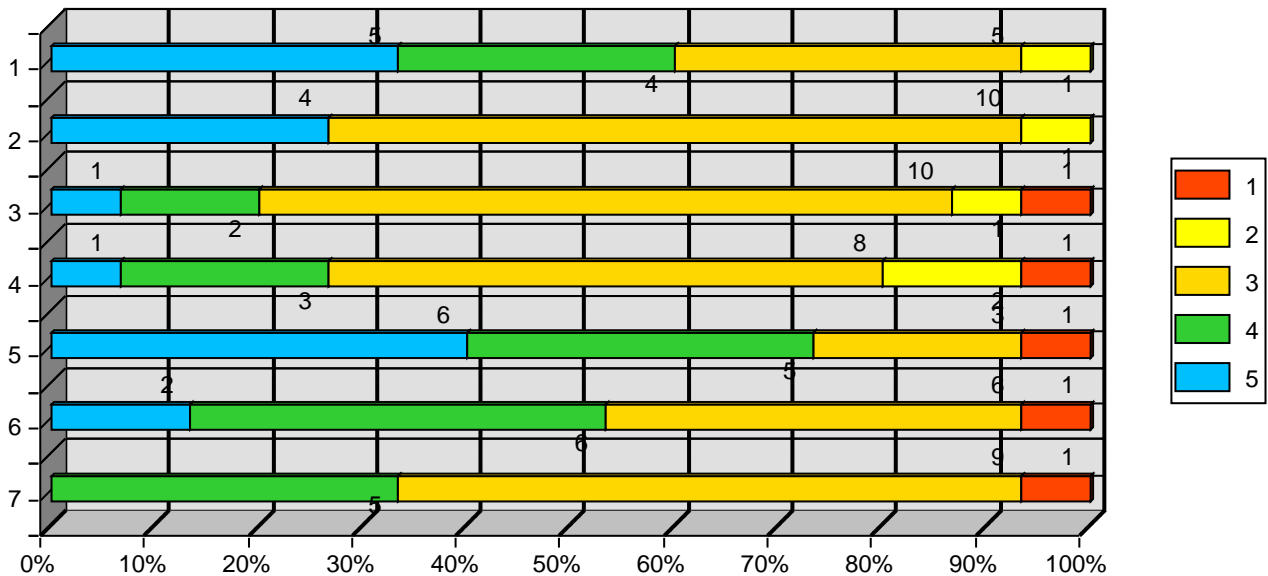
アンケート総数

15枚

5段階評価	5:5	4:4	3:3	2:2	1:1
-------	-----	-----	-----	-----	-----

- この授業に積極的に参加していますか。
- この授業を理解するのに1週間に授業時間外でどれほど学習をしていますか。
- 教員の説明はわかりやすいですか。
- 毎時間の授業の要点は明確ですか。
- 授業内容の分量は適切ですか。
- 教員の話し方は聞き取りやすいですか。
- 提示された資料(文字, 図表など)はわかりやすいですか。

評価	5	4	3	2	1	平均
1	5	4	5	1	0	3.87
2	4	0	10	1	0	3.47
3	1	2	10	1	1	3.07
4	1	3	8	2	1	3.07
5	6	5	3	0	1	4
6	2	6	6	0	1	3.53
7	0	5	9	0	1	3.2



提示された資料(文字, 図表など)はわかりやすいですか。
(5段階評価)とても読み取りやすい, 読みやすい, どちらともいえない, 読み取りにくい, とても読み取りにくい

参加していますか。
積極的である, 積極的である, どちらともいえない, 消極的である, とても消極的である

教員の話し方は聞き取りやすいですか。
(5段階評価)とても聞き取りやすい, 聞き取りやすい, どちらともいえない, 聞き取り

この授業を理解するのに1週間に授業時間外でどれほど学習をしていますか。
(5選択肢) 120分以上, 120分未満, 60分以上, 60分未満, していない

授業内容の分量は適切ですか。
(5段階評価)とても多い, 多い, どちらともいえない, 少ない, とても少ない

教員の説明はわかりやすいですか。
(5段階評価)とてもわかりやすい, わかりやすい, どちらともいえない, わかりにくい, とてもわかりにくい

毎時間の授業の要点は明確ですか。
(5段階評価)とても明確であった, 明確であった, どちらともいえない, 不明確であった, とても

2021年度

授業評価アンケート(集計表)

開講年度

2021年度

火曜日2時限

辻下 守弘

チーム医療論

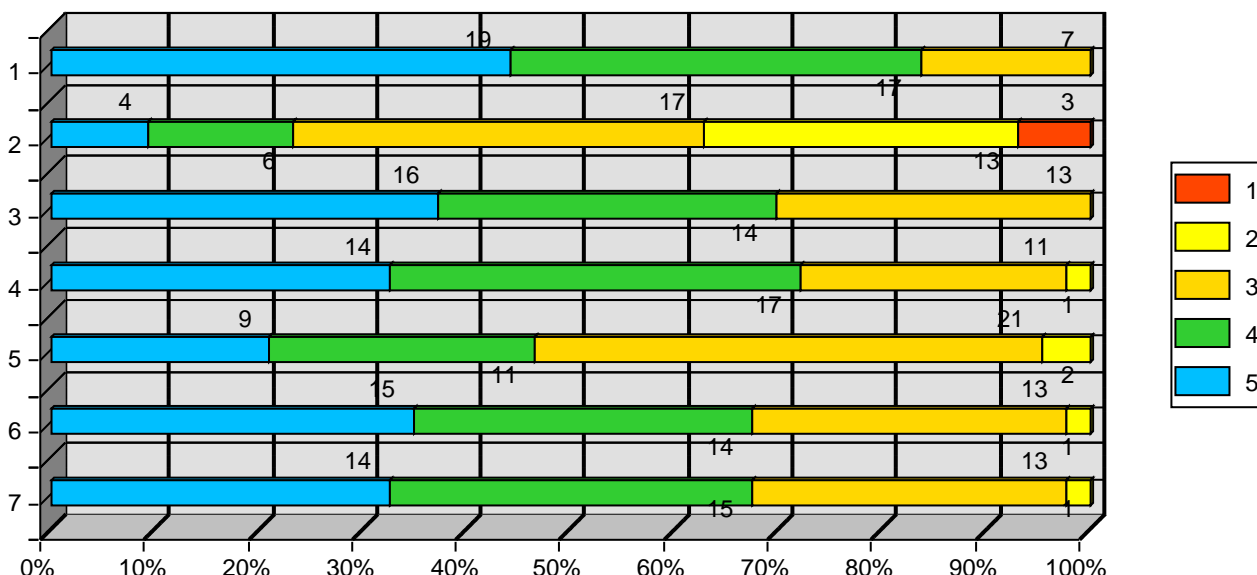
アンケート総数

43枚

5段階評価	5:5	4:4	3:3	2:2	1:1
-------	-----	-----	-----	-----	-----

- この授業に積極的に参加していますか。
- この授業を理解するのに1週間に授業時間外でどれほど学習をしていますか。
- 教員の説明はわかりやすいですか。
- 毎時間の授業の要点は明確ですか。
- 授業内容の分量は適切ですか。
- 教員の話し方は聞き取りやすいですか。
- 提示された資料(文字、図表など)はわかりやすいですか。

評価	5	4	3	2	1	平均
1. 集計	19	17	7	0	0	4.28
2. 集計	4	6	17	13	3	2.88
3. 集計	16	14	13	0	0	4.07
4. 集計	14	17	11	1	0	4.02
5. 集計	9	11	21	2	0	3.63
6. 集計	15	14	13	1	0	4.00
7. 集計	14	15	13	1	0	3.98



提示された資料(文字、図表など)はわかりやすいですか。
(5段階評価)とても読み取りやすい、読みやすい、どちらともいえない、読み取りにくい、とても読み取りにくい

参加していますか。
積極的である、積極的である、どちらともいえない、消極的である、とても消極的である

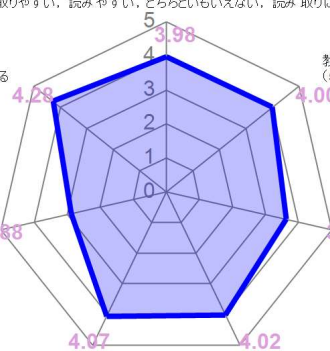
教員の話し方は聞き取りやすいですか。
(5段階評価)とても聞き取りやすい、聞き取りやすい、どちらともいえない、聞き取りにくい、とても聞き取りにくい

この授業を理解するのに1週間に授業時間外でどれほど学習をしていますか。
(5選択肢)120分以上、120分未満、60分以上、60分未満、していない

授業内容の分量は適切ですか。
(5段階評価)とても多い、多い、どちらともいえない、少ない、とても少ない

教員の説明はわかりやすいですか。
(5段階評価)とてもわかりやすい、わかりやすい、どちらともいえない、わかりにくい、とてもわかりにくい

毎時間の授業の要点は明確ですか。
(5段階評価)とても明確であった、明確であった、どちらともいえない、不明確であった、とても不明確であった



2021年度

授業評価アンケート(集計表)

開講年度

2021年度

火曜日3時限

池田 耕二

地域理学療法学演習

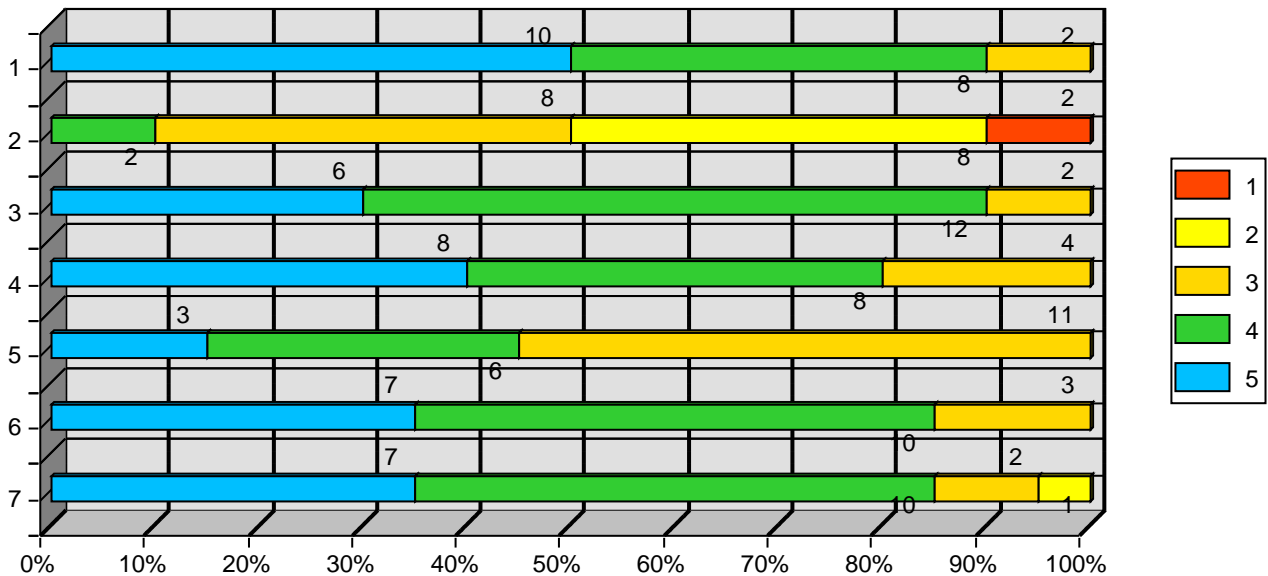
アンケート総数

20枚

5段階評価	5:5	4:4	3:3	2:2	1:1
-------	-----	-----	-----	-----	-----

- この授業に積極的に参加していますか。
- この授業を理解するのに1週間に授業時間外でどれほど学習をしていますか。
- 教員の説明はわかりやすいですか。
- 毎時間の授業の要点は明確ですか。
- 授業内容の分量は適切ですか。
- 教員の話し方は聞き取りやすいですか。
- 提示された資料(文字, 図表など)はわかりやすいですか。

評価	5	4	3	2	1	平均
集計	10	8	2	0	0	4.4
集計	0	2	8	8	2	2.5
集計	6	12	2	0	0	4.2
集計	8	8	4	0	0	4.2
集計	3	6	11	0	0	3.6
集計	7	10	3	0	0	4.2
集計	7	10	2	1	0	4.15



提示された資料(文字, 図表など)はわかりやすいですか。
(5段階評価)とても読み取りやすい, 読みやすい, どちらともいえない, 読み取りにくい, とても読み取りにくい

参加していますか。
積極的である, 積極的である, どちらともいえない, 消極的である, とても消極的である

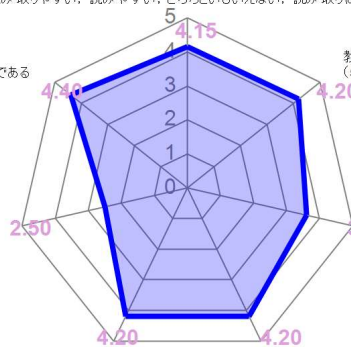
教員の話し方は聞き取りやすいですか。
(5段階評価)とても聞き取りやすい, 聞き取りやすい, どちらともいえない, 聞き取りにくい, とても聞き取りにくい

この授業を理解するのに1週間に授業時間外でどれほど学習をしていますか。
(5選択肢) 120分以上, 120分未満, 60分以上, 60分未満, していない

授業内容の分量は適切ですか。
(5段階評価)とても多い, 多い, どちらともいえない, 少ない, とても少ない

教員の説明はわかりやすいですか。
(5段階評価)とてもわかりやすい, わかりやすい, どちらともいえない, わかりにくい, とてもわかりにくい

毎時間の授業の要点は明確ですか。
(5段階評価)とても明確であった, 明確であった, どちらともいえない, 不明確であった, とても不明確であった



2021年度

授業評価アンケート(集計表)

開講年度

2021年度

木曜日1時限

柴田 政彦

痛み学概論

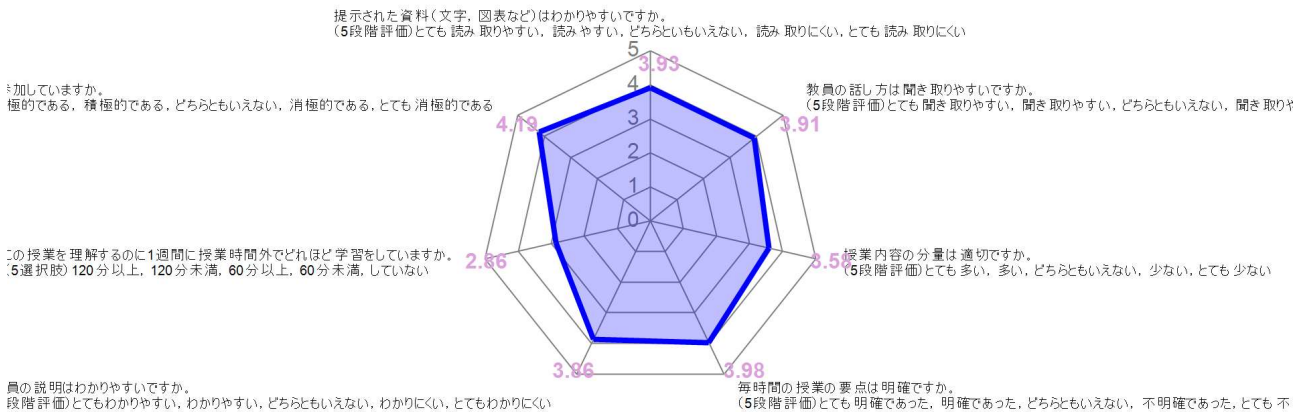
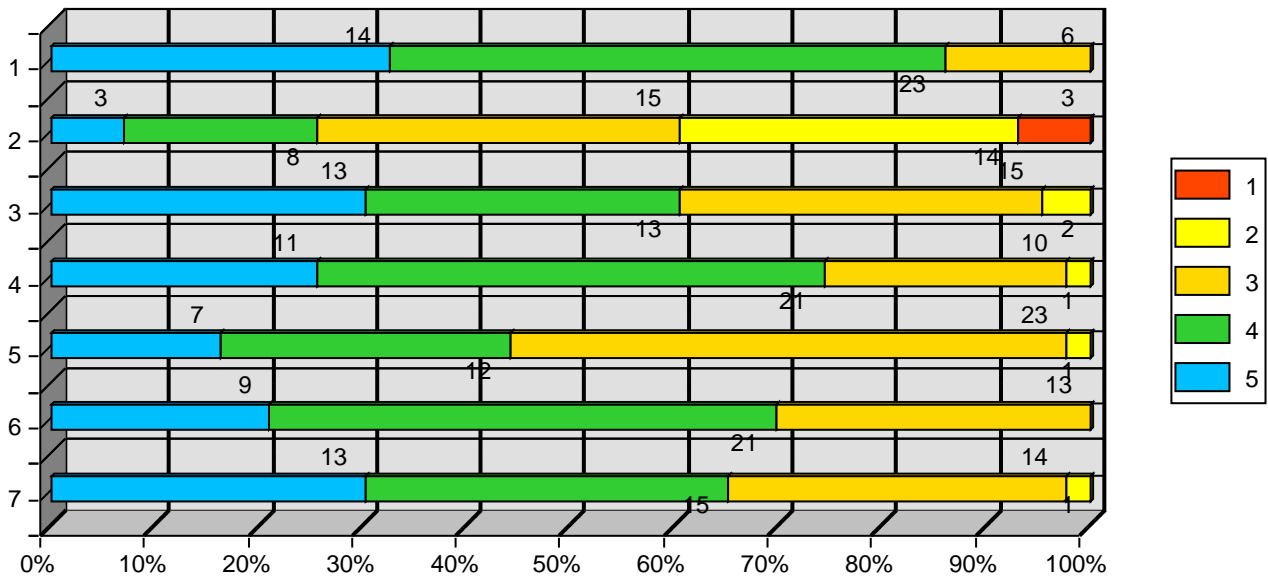
アンケート総数

43枚

5段階評価	5:5	4:4	3:3	2:2	1:1
-------	-----	-----	-----	-----	-----

- この授業に積極的に参加していますか。
- この授業を理解するのに1週間に授業時間外でどれほど学習をしていますか。
- 教員の説明はわかりやすいですか。
- 毎時間の授業の要点は明確ですか。
- 授業内容の分量は適切ですか。
- 教員の話し方は聞き取りやすいですか。
- 提示された資料(文字, 図表など)はわかりやすいですか。

評価	5	4	3	2	1	平均
1	14	23	6	0	0	4.19
2	3	8	15	14	3	2.86
3	13	13	15	2	0	3.86
4	11	21	10	1	0	3.98
5	7	12	23	1	0	3.58
6	9	21	13	0	0	3.91
7	13	15	14	1	0	3.93



提示された資料(文字, 図表など)はわかりやすいですか。
(5段階評価)とても読み取りやすい, 読みやすい, どちらともいえない, 読み取りにくい, とても読み取りにくい

参加していますか。
積極的である, 積極的である, どちらともいえない, 消極的である, とても消極的である

教員の話し方は聞き取りやすいですか。
(5段階評価)とても聞き取りやすい, 聞き取りやすい, どちらともいえない, 聞き取り

この授業を理解するのに1週間に授業時間外でどれほど学習をしていますか。
(5選択肢) 120分以上, 120分未満, 60分以上, 60分未満, していない

授業内容の分量は適切ですか。
(5段階評価)とても多い, 多い, どちらともいえない, 少ない, とても少ない

教員の説明はわかりやすいですか。
(5段階評価)とてもわかりやすい, わかりやすい, どちらともいえない, わかりにくい, とてもわかりにくい

毎時間の授業の要点は明確ですか。
(5段階評価)とても明確であった, 明確であった, どちらともいえない, 不明確であった, とても

2021年度 授業評価アンケート(集計表)

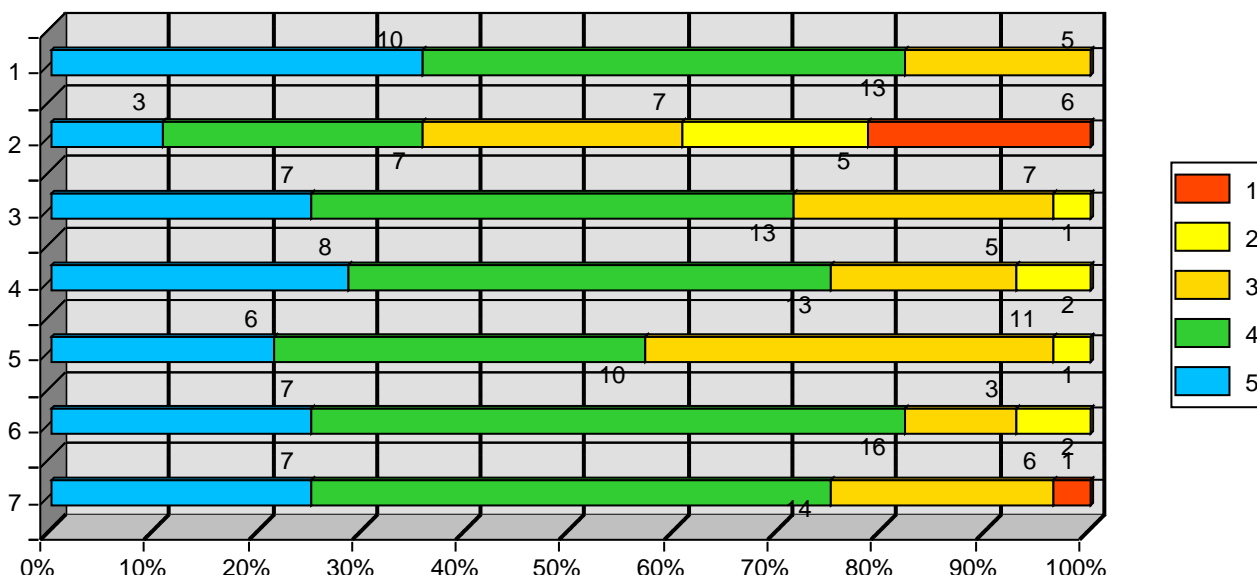
開講年度 2021年度 木曜日4時限 柴田 政彦
 内部障害学Ⅱ(各論)

アンケート総数 28枚

5段階評価	5:5	4:4	3:3	2:2	1:1
-------	-----	-----	-----	-----	-----

- この授業に積極的に参加していますか。
- この授業を理解するのに1週間に授業時間外でどれほど学習をしていますか。
- 教員の説明はわかりやすいですか。
- 毎時間の授業の要点は明確ですか。
- 授業内容の分量は適切ですか。
- 教員の話し方は聞き取りやすいですか。
- 提示された資料(文字、図表など)はわかりやすいですか。

評価	5	4	3	2	1	平均
1	10	13	5	0	0	4.18
2	3	7	7	5	6	2.86
3	7	13	7	1	0	3.93
4	8	13	5	2	0	3.96
5	6	10	11	1	0	3.75
6	7	16	3	2	0	4
7	7	14	6	0	1	3.93



提示された資料(文字、図表など)はわかりやすいですか。
 (5段階評価)とても読み取りやすい、読みやすい、どちらともいえない、読み取りにくい、とても読み取りにくい

参加していますか。
 積極的である、積極的である、どちらともいえない、消極的である、とても消極的である

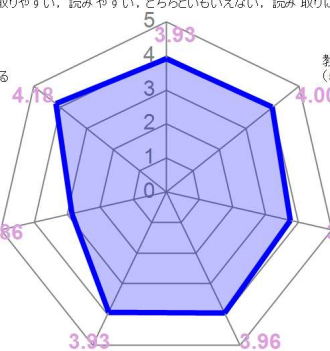
教員の話し方は聞き取りやすいですか。
 (5段階評価)とても聞き取りやすい、聞き取りやすい、どちらともいえない、聞き取りにくい、とても聞き取りにくい

この授業を理解するのに1週間に授業時間外でどれほど学習をしていますか。
 (5選択肢)120分以上、120分未満、60分以上、60分未満、していない

授業内容の分量は適切ですか。
 (5段階評価)とても多い、多い、どちらともいえない、少ない、とても少ない

教員の説明はわかりやすいですか。
 (5段階評価)とてもわかりやすい、わかりやすい、どちらともいえない、わかりにくい、とてもわかりにくい

毎時間の授業の要点は明確ですか。
 (5段階評価)とても明確であった、明確であった、どちらともいえない、不明確であった、とても不明確であった



2021年度

授業評価アンケート(集計表)

開講年度 2021年度

木曜日5時限

辻下 守弘

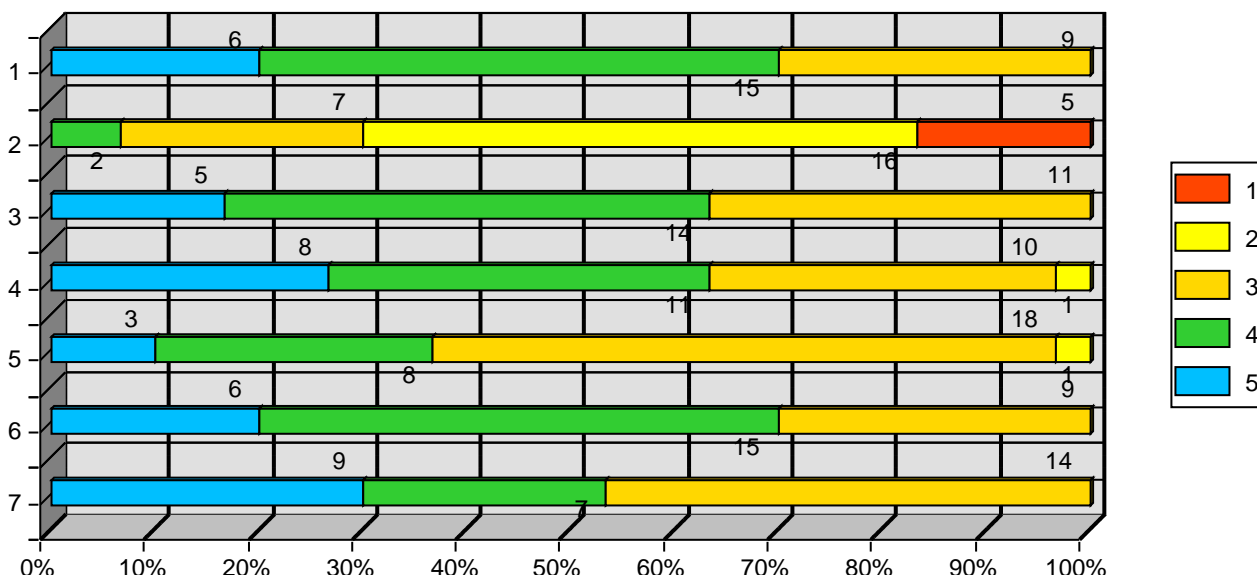
リハビリテーション論

アンケート総数 30枚

5段階評価	5:5	4:4	3:3	2:2	1:1
-------	-----	-----	-----	-----	-----

- この授業に積極的に参加していますか。
- この授業を理解するのに1週間に授業時間外でどれほど学習をしていますか。
- 教員の説明はわかりやすいですか。
- 毎時間の授業の要点は明確ですか。
- 授業内容の分量は適切ですか。
- 教員の話し方は聞き取りやすいですか。
- 提示された資料(文字、図表など)はわかりやすいですか。

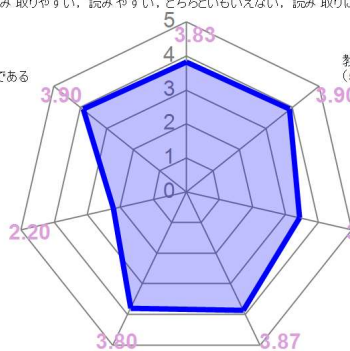
評価	5	4	3	2	1	平均
1. 積極的に参加していますか。	6	15	9	0	0	3.9
2. 1週間に授業時間外でどれほど学習をしていますか。	0	2	7	16	5	2.2
3. 教員の説明はわかりやすいですか。	5	14	11	0	0	3.8
4. 毎時間の授業の要点は明確ですか。	8	11	10	1	0	3.87
5. 授業内容の分量は適切ですか。	3	8	18	1	0	3.43
6. 教員の話し方は聞き取りやすいですか。	6	15	9	0	0	3.9
7. 提示された資料(文字、図表など)はわかりやすいですか。	9	7	14	0	0	3.83



提示された資料(文字、図表など)はわかりやすいですか。
(5段階評価)とても読み取りやすい、読みやすい、どちらともいえない、読み取りにくい、とても読み取りにくい

参加していますか。
積極的である、積極的である、どちらともいえない、消極的である、とても消極的である

教員の話し方は聞き取りやすいですか。
(5段階評価)とても聞き取りやすい、聞き取りやすい、どちらともいえない、聞き取りにくい、とても聞き取りにくい



この授業を理解するのに1週間に授業時間外でどれほど学習をしていますか。
(5選択肢) 120分以上、120分未満、60分以上、60分未満、していない

授業内容の分量は適切ですか。
(5段階評価)とても多い、多い、どちらともいえない、少ない、とても少ない

教員の説明はわかりやすいですか。
(5段階評価)とてもわかりやすい、わかりやすい、どちらともいえない、わかりにくい、とてもわかりにくい

毎時間の授業の要点は明確ですか。
(5段階評価)とても明確であった、明確であった、どちらともいえない、不明確であった、とても不明確であった