

2021年度 授業評価アンケート(集計表)

開講年度 2021年度

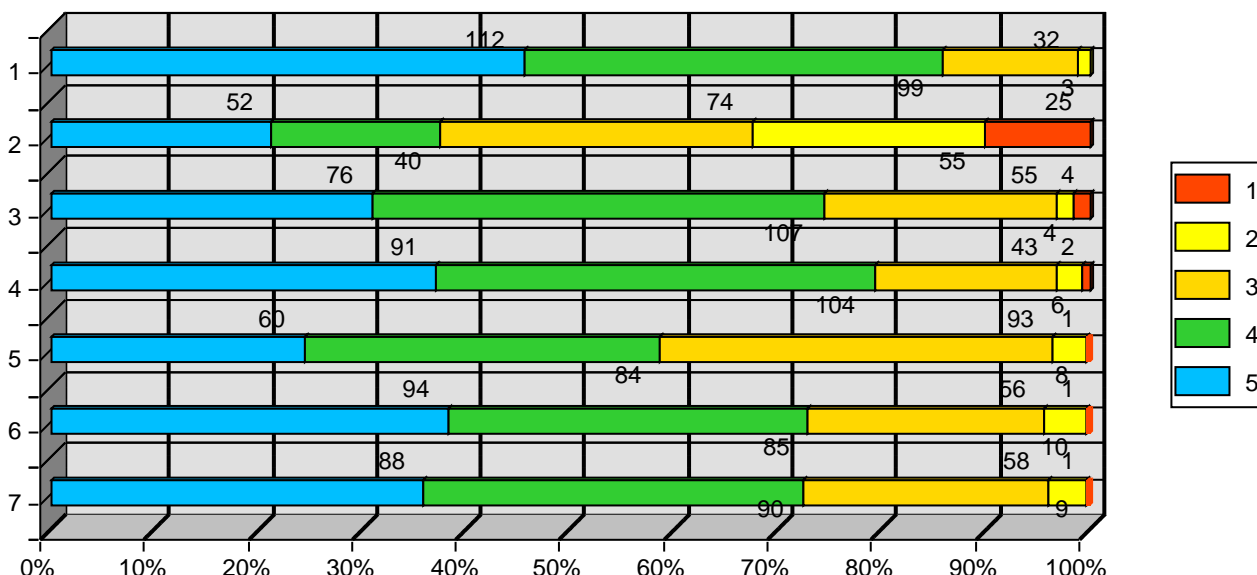
全体結果

アンケート総数 246 枚

5段階評価	5:5	4:4	3:3	2:2	1:1
-------	-----	-----	-----	-----	-----

- この授業に積極的に参加していますか。
- この授業を理解するのに1週間に授業時間外でどれほど学習をしていますか。
- 教員の説明はわかりやすいですか。
- 毎時間の授業の要点は明確ですか。
- 授業内容の分量は適切ですか。
- 教員の話し方は聞き取りやすいですか。
- 提示された資料(文字, 図表など)はわかりやすいですか。

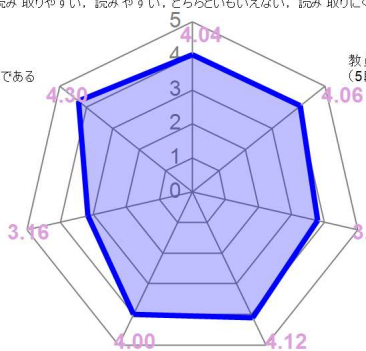
評価	5	4	3	2	1	平均
1	112	99	32	3	0	4.3
2	52	40	74	55	25	3.16
3	76	107	55	4	4	4
4	91	104	43	6	2	4.12
5	60	84	93	8	1	3.79
6	94	85	56	10	1	4.06
7	88	90	58	9	1	4.04



提示された資料(文字, 図表など)はわかりやすいですか。
(5段階評価)とても読み取りやすい, 読みやすい, どちらともいえない, 読み取りにくい, とても読み取りにくい

参加していますか。
積極的である, 積極的である, どちらともいえない, 消極的である, とても消極的である

教員の話し方は聞き取りやすいですか。
(5段階評価)とても聞き取りやすい, 聞き取りやすい, どちらともいえない, 聞き取りにくい, とても聞き取りにくい



この授業を理解するのに1週間に授業時間外でどれほど学習をしていますか。
(5選択肢) 120分以上, 120分未満, 60分以上, 60分未満, していない

授業内容の分量は適切ですか。
(5段階評価)とても多い, 多い, どちらともいえない, 少ない, とても少ない

教員の説明はわかりやすいですか。
(5段階評価)とてもわかりやすい, わかりやすい, どちらともいえない, わかりにくい, とてもわかりにくい

毎時間の授業の要点は明確ですか。
(5段階評価)とても明確であった, 明確であった, どちらともいえない, 不明確であった, とても不明確であった

2021年度

授業評価アンケート(集計表)

開講年度 2021年度

月曜日1時限

西川 隆

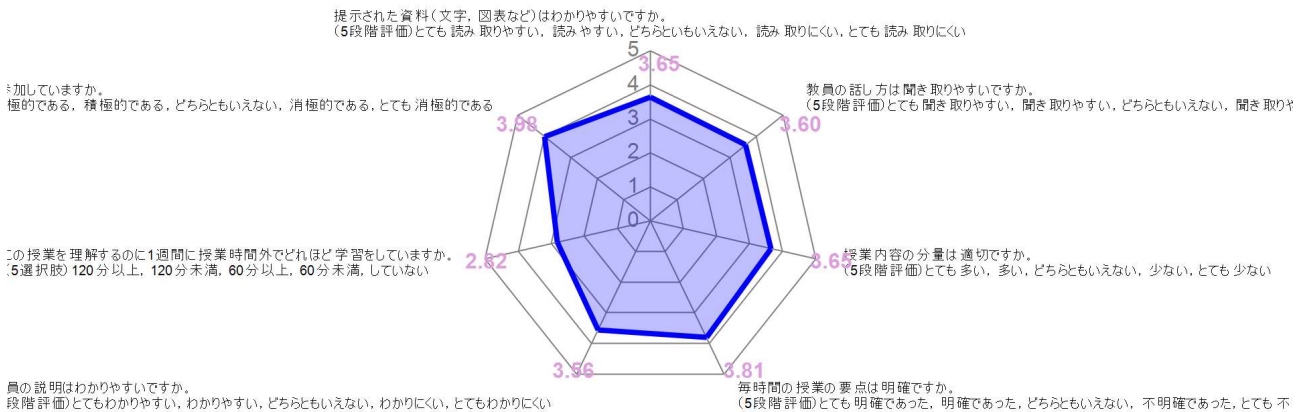
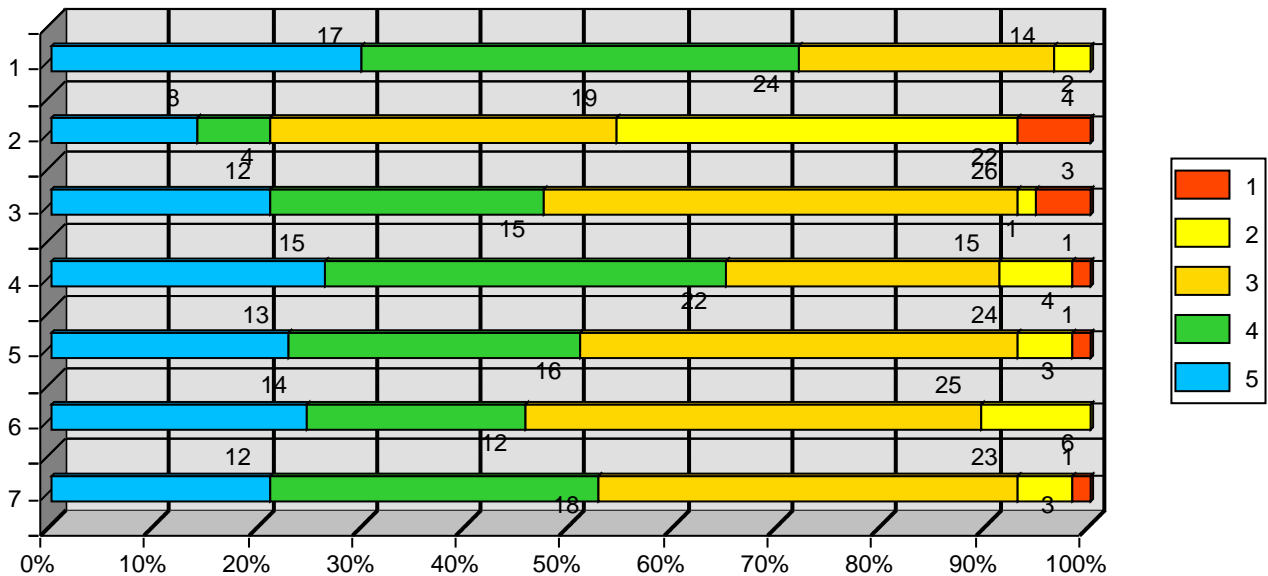
精神医学

アンケート総数 57枚

5段階評価	5:5	4:4	3:3	2:2	1:1
-------	-----	-----	-----	-----	-----

- この授業に積極的に参加していますか。
- この授業を理解するのに1週間に授業時間外でどれほど学習をしていますか。
- 教員の説明はわかりやすいですか。
- 毎時間の授業の要点は明確ですか。
- 授業内容の分量は適切ですか。
- 教員の話し方は聞き取りやすいですか。
- 提示された資料(文字, 図表など)はわかりやすいですか。

評価	5	4	3	2	1	平均
1	17	24	14	2	0	3.98
2	8	4	19	22	4	2.82
3	12	15	26	1	3	3.56
4	15	22	15	4	1	3.81
5	13	16	24	3	1	3.65
6	14	12	25	6	0	3.6
7	12	18	23	3	1	3.65



2021年度 授業評価アンケート(集計表)

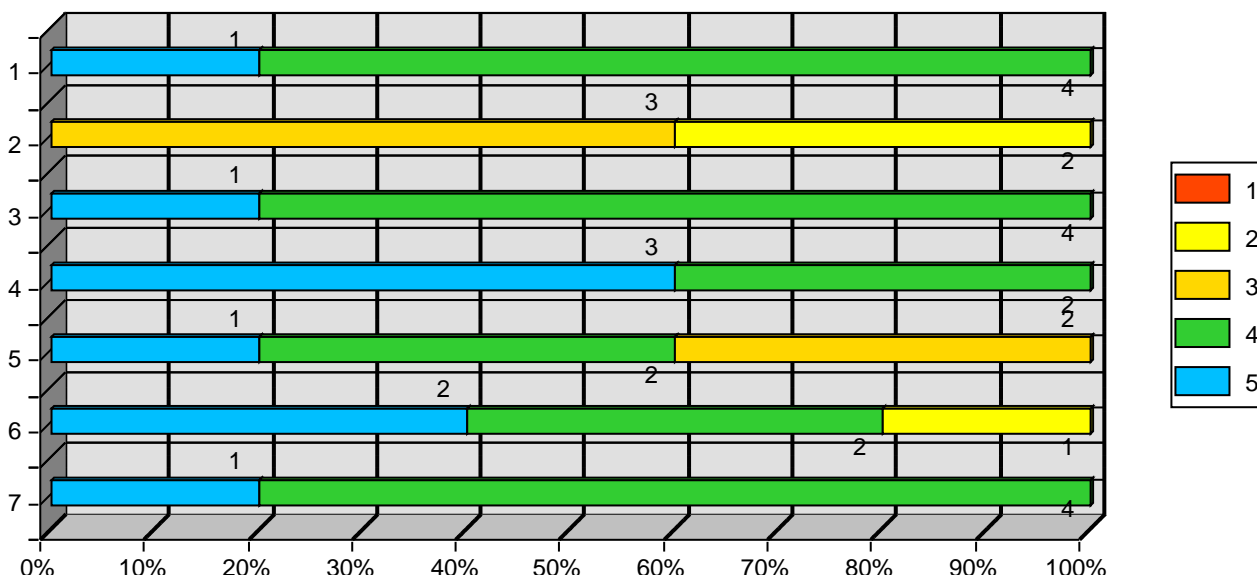
開講年度 2021年度 月曜日1時限 中田 修
 高次脳機能障害作業療法学Ⅱ(各論)

アンケート総数 5枚

5段階評価	5:5	4:4	3:3	2:2	1:1
-------	-----	-----	-----	-----	-----

- この授業に積極的に参加していますか。
- この授業を理解するのに1週間に授業時間外でどれほど学習をしていますか。
- 教員の説明はわかりやすいですか。
- 毎時間の授業の要点は明確ですか。
- 授業内容の分量は適切ですか。
- 教員の話し方は聞き取りやすいですか。
- 提示された資料(文字、図表など)はわかりやすいですか。

評価	5	4	3	2	1	平均
1 集計	1	4	0	0	0	4.2
2 集計	0	0	3	2	0	2.6
3 集計	1	4	0	0	0	4.2
4 集計	3	2	0	0	0	4.6
5 集計	1	2	2	0	0	3.8
6 集計	2	2	0	1	0	4
7 集計	1	4	0	0	0	4.2



提示された資料(文字、図表など)はわかりやすいですか。
 (5段階評価)とても読み取りやすい、読みやすい、どちらともいえない、読み取りにくい、とても読み取りにくい

参加していますか。
 積極的である、積極的である、どちらともいえない、消極的である、とても消極的である

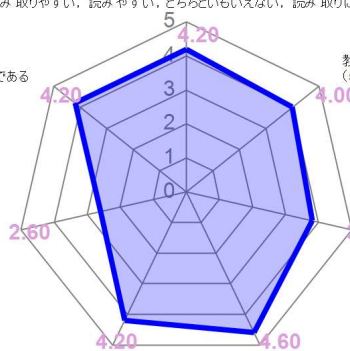
教員の話し方は聞き取りやすいですか。
 (5段階評価)とても聞き取りやすい、聞き取りやすい、どちらともいえない、聞き取りにくい、とても聞き取りにくい

この授業を理解するのに1週間に授業時間外でどれほど学習をしていますか。
 (5選択肢)120分以上、120分未満、60分以上、60分未満、していない

授業内容の分量は適切ですか。
 (5段階評価)とても多い、多い、どちらともいえない、少ない、とても少ない

教員の説明はわかりやすいですか。
 (5段階評価)とてもわかりやすい、わかりやすい、どちらともいえない、わかりにくい、とてもわかりにくい

毎時間の授業の要点は明確ですか。
 (5段階評価)とても明確であった、明確であった、どちらともいえない、不明確であった、とても不明確であった



2021年度 授業評価アンケート(集計表)

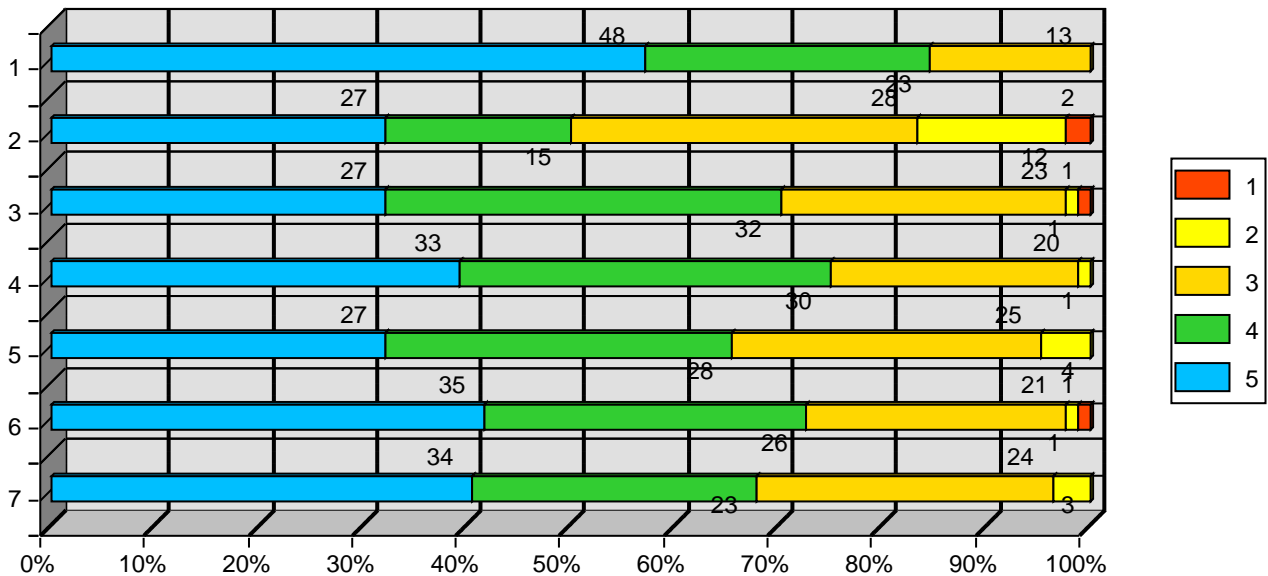
開講年度 2021年度 月曜日2時限 飯塚 照史
 人体構造学Ⅲ(神経・運動器)

アンケート総数 84枚

5段階評価	5:5	4:4	3:3	2:2	1:1
-------	-----	-----	-----	-----	-----

- この授業に積極的に参加していますか。
- この授業を理解するのに1週間に授業時間外でどれほど学習をしていますか。
- 教員の説明はわかりやすいですか。
- 毎時間の授業の要点は明確ですか。
- 授業内容の分量は適切ですか。
- 教員の話し方は聞き取りやすいですか。
- 提示された資料(文字、図表など)はわかりやすいですか。

評価	5	4	3	2	1	平均
1	48	23	13	0	0	4.42
2	27	15	28	12	2	3.63
3	27	32	23	1	1	3.99
4	33	30	20	1	0	4.13
5	27	28	25	4	0	3.93
6	35	26	21	1	1	4.11
7	34	23	24	3	0	4.05



提示された資料(文字、図表など)はわかりやすいですか。
 (5段階評価)とても読み取りやすい、読みやすい、どちらともいえない、読み取りにくい、とても読み取りにくい

参加していますか。
 積極的である、積極的である、どちらともいえない、消極的である、とても消極的である

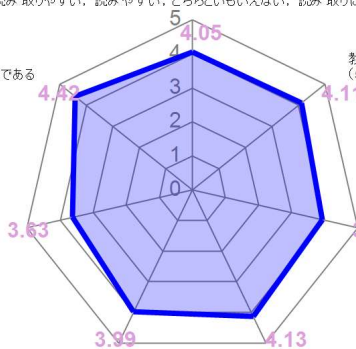
教員の話し方は聞き取りやすいですか。
 (5段階評価)とても聞き取りやすい、聞き取りやすい、どちらともいえない、聞き取りにくい、とても聞き取りにくい

この授業を理解するのに1週間に授業時間外でどれほど学習をしていますか。
 (5選択肢)120分以上、120分未満、60分以上、60分未満、していない

授業内容の分量は適切ですか。
 (5段階評価)とても多い、多い、どちらともいえない、少ない、とても少ない

教員の説明はわかりやすいですか。
 (5段階評価)とてもわかりやすい、わかりやすい、どちらともいえない、わかりにくい、とてもわかりにくい

毎時間の授業の要点は明確ですか。
 (5段階評価)とても明確であった、明確であった、どちらともいえない、不明確であった、とても不明確であった



2021年度 授業評価アンケート(集計表)

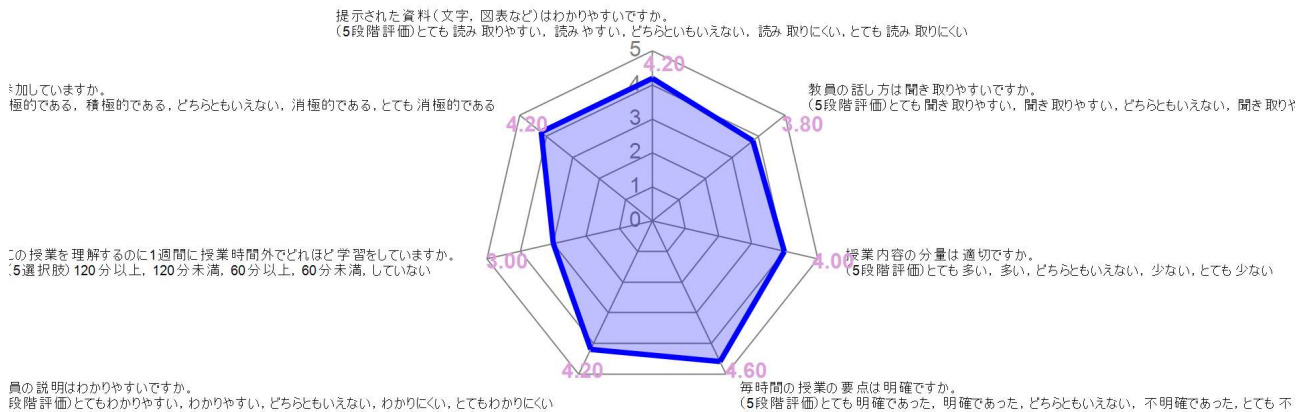
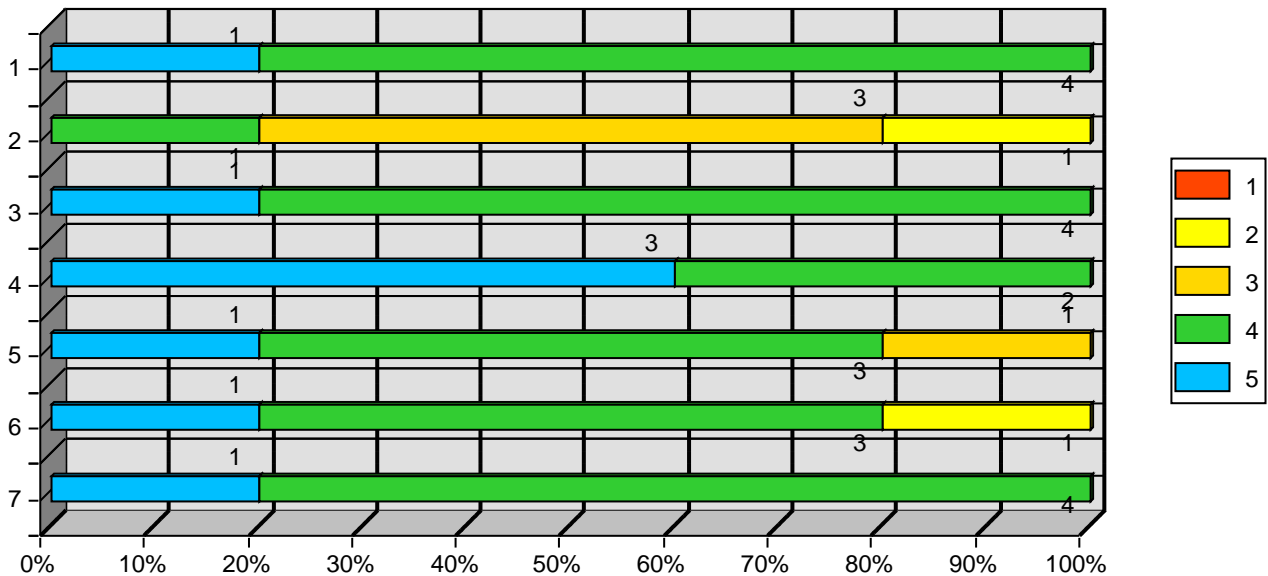
開講年度 2021年度 月曜日2時限 中田 修
 作業療法特論Ⅴ(高次脳機能障害)

アンケート総数 5枚

5段階評価	5:5	4:4	3:3	2:2	1:1
-------	-----	-----	-----	-----	-----

- この授業に積極的に参加していますか。
- この授業を理解するのに1週間に授業時間外でどれほど学習をしていますか。
- 教員の説明はわかりやすいですか。
- 毎時間の授業の要点は明確ですか。
- 授業内容の分量は適切ですか。
- 教員の話し方は聞き取りやすいですか。
- 提示された資料(文字、図表など)はわかりやすいですか。

評価	5	4	3	2	1	平均
1 集計	1	4	0	0	0	4.2
2 集計	0	1	3	1	0	3
3 集計	1	4	0	0	0	4.2
4 集計	3	2	0	0	0	4.6
5 集計	1	3	1	0	0	4
6 集計	1	3	0	1	0	3.8
7 集計	1	4	0	0	0	4.2



2021年度

授業評価アンケート(集計表)

開講年度

2021年度

火曜日2時限

坪内 善仁

作業技術学Ⅱ

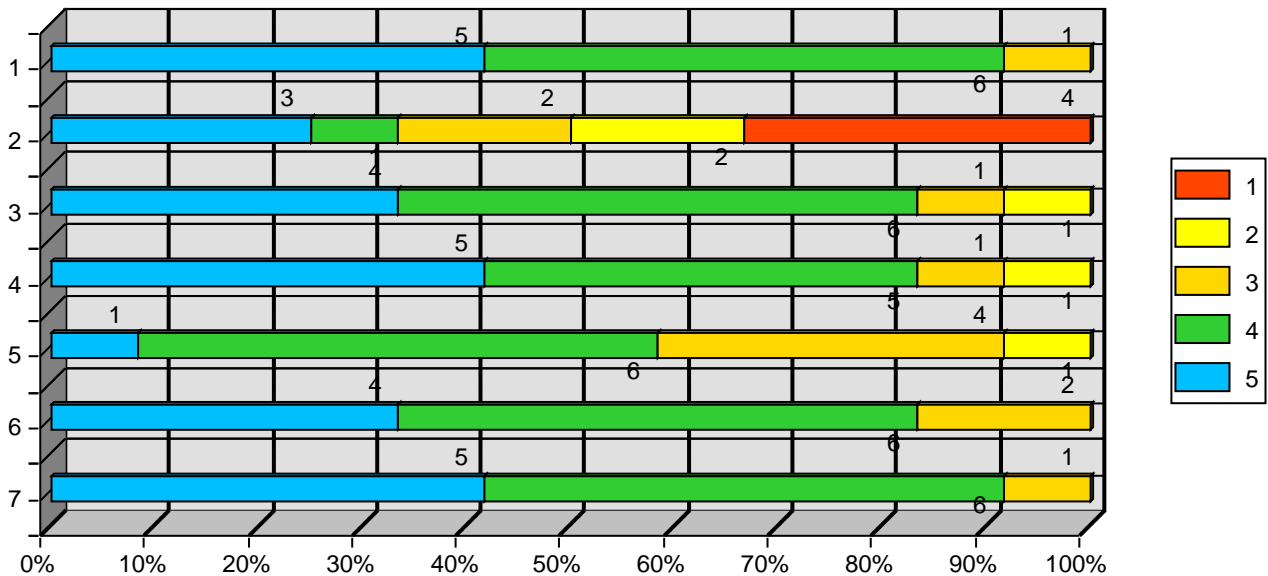
アンケート総数

12枚

5段階評価	5:5	4:4	3:3	2:2	1:1
-------	-----	-----	-----	-----	-----

- この授業に積極的に参加していますか。
- この授業を理解するのに1週間に授業時間外でどれほど学習をしていますか。
- 教員の説明はわかりやすいですか。
- 毎時間の授業の要点は明確ですか。
- 授業内容の分量は適切ですか。
- 教員の話し方は聞き取りやすいですか。
- 提示された資料(文字、図表など)はわかりやすいですか。

評価	5	4	3	2	1	平均
集計	5	6	1	0	0	4.33
集計	3	1	2	2	4	2.75
集計	4	6	1	1	0	4.08
集計	5	5	1	1	0	4.17
集計	1	6	4	1	0	3.58
集計	4	6	2	0	0	4.17
集計	5	6	1	0	0	4.33



提示された資料(文字、図表など)はわかりやすいですか。
(5段階評価)とても読み取りやすい、読みやすい、どちらともいえない、読み取りにくい、とても読み取りにくい

参加していますか。
積極的である、積極的である、どちらともいえない、消極的である、とても消極的である

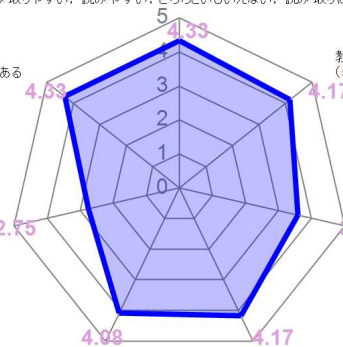
教員の話し方は聞き取りやすいですか。
(5段階評価)とても聞き取りやすい、聞き取りやすい、どちらともいえない、聞き取りにくい、とても聞き取りにくい

この授業を理解するのに1週間に授業時間外でどれほど学習をしていますか。
(5選択肢)120分以上、120分未満、60分以上、60分未満、していない

授業内容の分量は適切ですか。
(5段階評価)とても多い、多い、どちらともいえない、少ない、とても少ない

教員の説明はわかりやすいですか。
(5段階評価)とてもわかりやすい、わかりやすい、どちらともいえない、わかりにくい、とてもわかりにくい

毎時間の授業の要点は明確ですか。
(5段階評価)とても明確であった、明確であった、どちらともいえない、不明確であった、とても不明確であった



2021年度 授業評価アンケート(集計表)

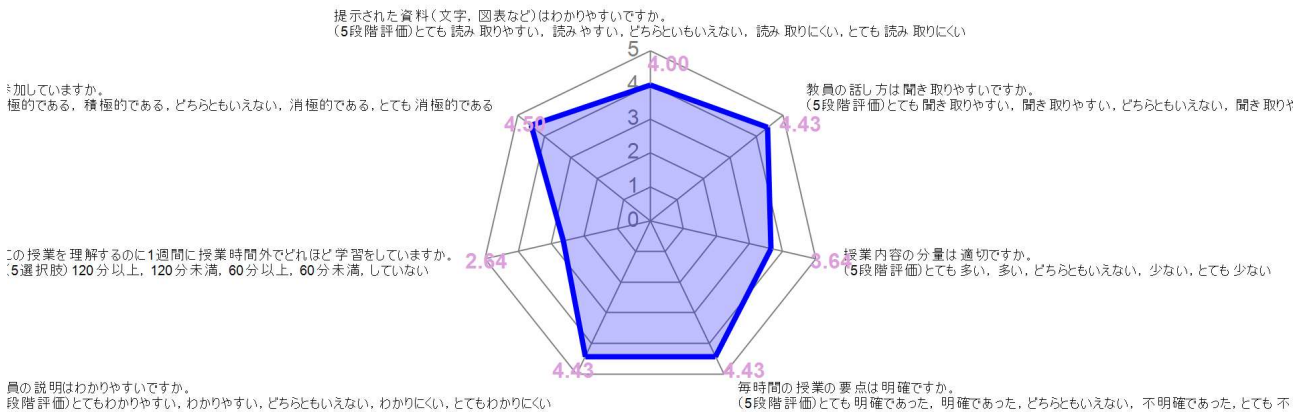
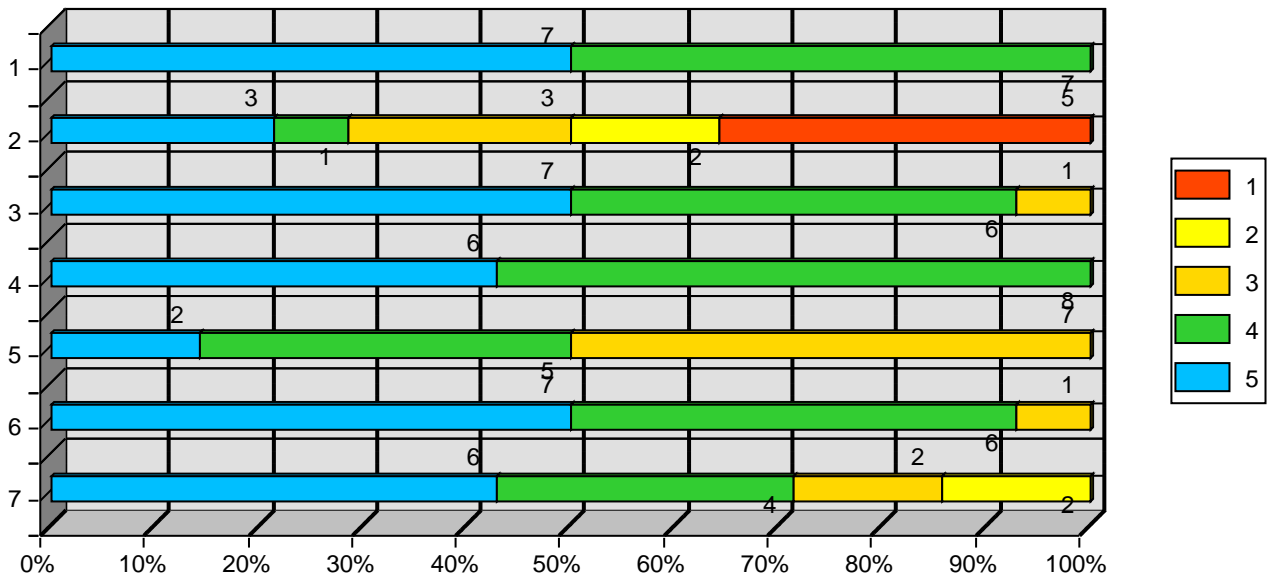
開講年度 2021年度 火曜日3時限 福原 啓太
 作業療法評価学演習Ⅱ(精神)

アンケート総数 14 枚

5段階評価	5:5	4:4	3:3	2:2	1:1
-------	-----	-----	-----	-----	-----

- この授業に積極的に参加していますか。
- この授業を理解するのに1週間に授業時間外でどれほど学習をしていますか。
- 教員の説明はわかりやすいですか。
- 毎時間の授業の要点は明確ですか。
- 授業内容の分量は適切ですか。
- 教員の話し方は聞き取りやすいですか。
- 提示された資料(文字, 図表など)はわかりやすいですか。

評価	5	4	3	2	1	平均
1 集計	7	7	0	0	0	4.5
2 集計	3	1	3	2	5	2.64
3 集計	7	6	1	0	0	4.43
4 集計	6	8	0	0	0	4.43
5 集計	2	5	7	0	0	3.64
6 集計	7	6	1	0	0	4.43
7 集計	6	4	2	2	0	4



2021年度 授業評価アンケート(集計表)

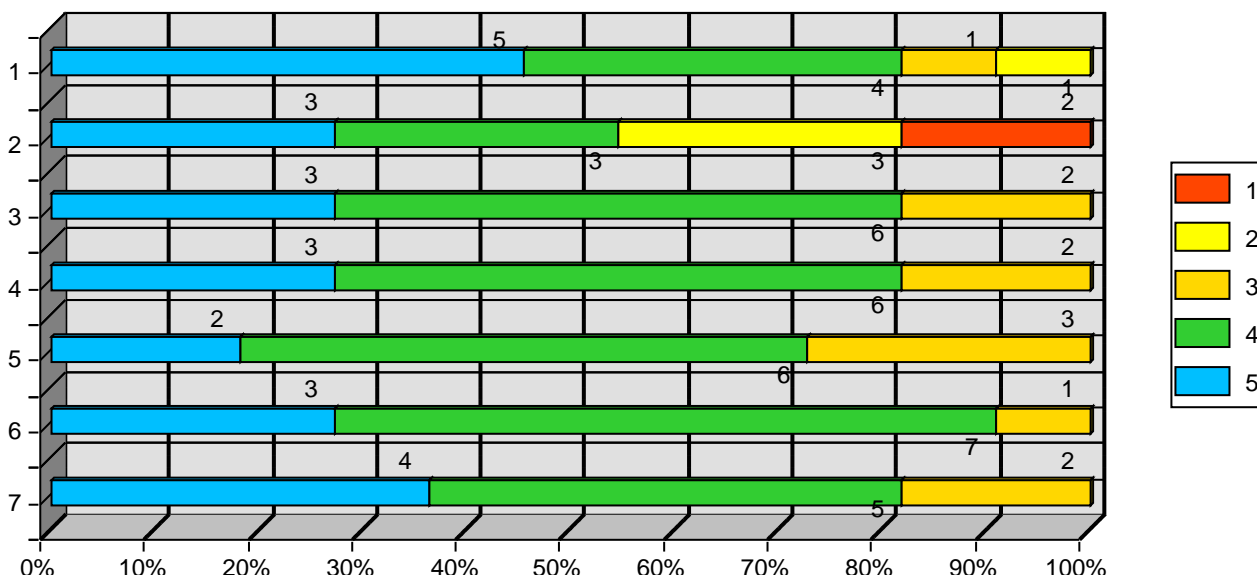
開講年度 2021年度 火曜日4時限 飯塚 照史
 作業療法評価学演習I(身体)

アンケート総数 11枚

5段階評価	5:5	4:4	3:3	2:2	1:1
-------	-----	-----	-----	-----	-----

- この授業に積極的に参加していますか。
- この授業を理解するのに1週間に授業時間外でどれほど学習をしていますか。
- 教員の説明はわかりやすいですか。
- 毎時間の授業の要点は明確ですか。
- 授業内容の分量は適切ですか。
- 教員の話し方は聞き取りやすいですか。
- 提示された資料(文字, 図表など)はわかりやすいですか。

評価	5	4	3	2	1	平均
1 集計	5	4	1	1	0	4.18
2 集計	3	3	0	3	2	3.18
3 集計	3	6	2	0	0	4.09
4 集計	3	6	2	0	0	4.09
5 集計	2	6	3	0	0	3.91
6 集計	3	7	1	0	0	4.18
7 集計	4	5	2	0	0	4.18



提示された資料(文字, 図表など)はわかりやすいですか。
 (5段階評価)とても読み取りやすい, 読みやすい, どちらともいえない, 読み取りにくい, とても読み取りにくい

参加していますか。
 積極的である, 積極的である, どちらともいえない, 消極的である, とても消極的である

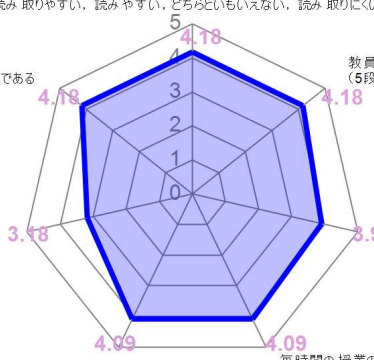
教員の話し方は聞き取りやすいですか。
 (5段階評価)とても聞き取りやすい, 聞き取りやすい, どちらともいえない, 聞き取りにくい, とても聞き取りにくい

この授業を理解するのに1週間に授業時間外でどれほど学習をしていますか。
 (5選択肢) 120分以上, 120分未満, 60分以上, 60分未満, していない

授業内容の分量は適切ですか。
 (5段階評価)とても多い, 多い, どちらともいえない, 少ない, とても少ない

教員の説明はわかりやすいですか。
 (5段階評価)とてもわかりやすい, わかりやすい, どちらともいえない, わかりにくい, とてもわかりにくい

毎時間の授業の要点は明確ですか。
 (5段階評価)とても明確であった, 明確であった, どちらともいえない, 不明確であった, とても不明確であった



2021年度 授業評価アンケート(集計表)

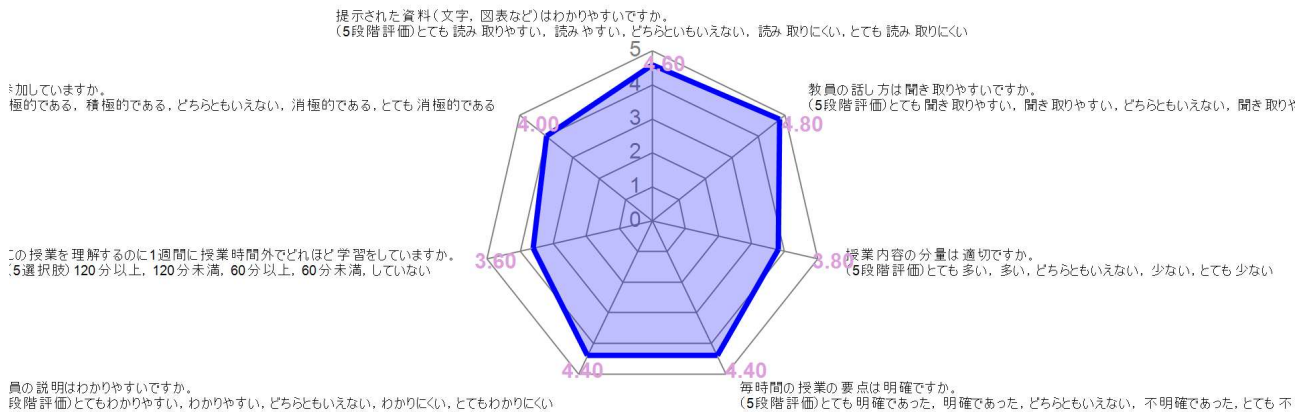
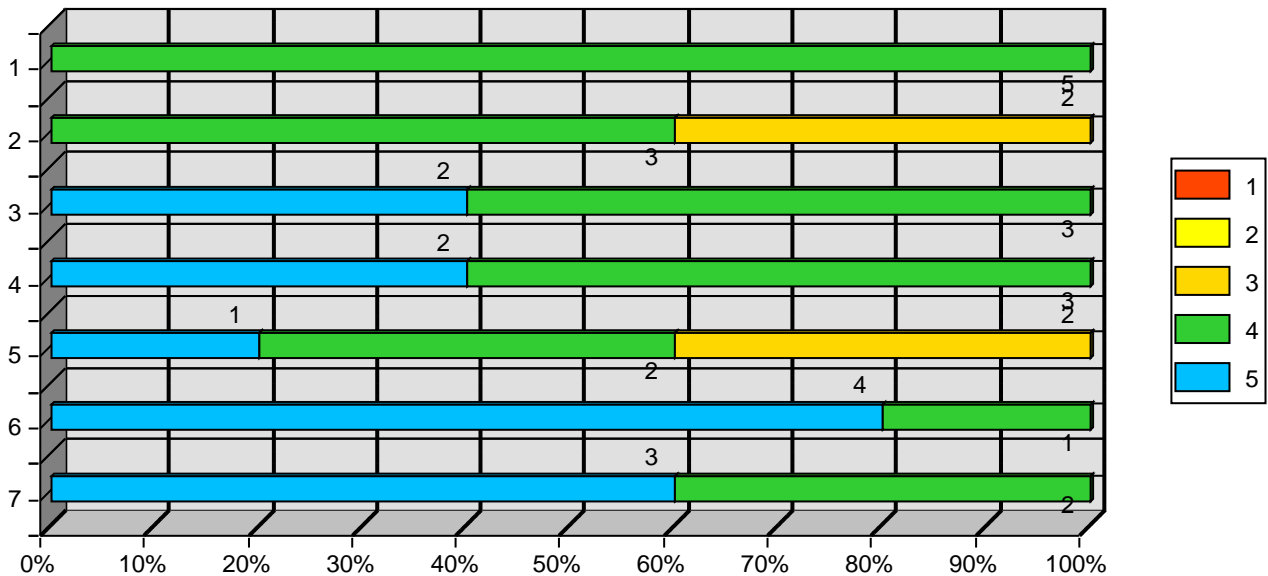
開講年度 2021年度 火曜日4時限 大浦 智子
 老年期障害作業療法学Ⅱ(各論)

アンケート総数 5枚

5段階評価	5:5	4:4	3:3	2:2	1:1
-------	-----	-----	-----	-----	-----

- この授業に積極的に参加していますか。
- この授業を理解するのに1週間に授業時間外でどれほど学習をしていますか。
- 教員の説明はわかりやすいですか。
- 毎時間の授業の要点は明確ですか。
- 授業内容の分量は適切ですか。
- 教員の話し方は聞き取りやすいですか。
- 提示された資料(文字、図表など)はわかりやすいですか。

評価	5	4	3	2	1	平均
集計	0	5	0	0	0	4
集計	0	3	2	0	0	3.6
集計	2	3	0	0	0	4.4
集計	2	3	0	0	0	4.4
集計	1	2	2	0	0	3.8
集計	4	1	0	0	0	4.8
集計	3	2	0	0	0	4.6



参加していますか。
 積極的である、積極的である、どちらともいえない、消極的である、とても消極的である

この授業を理解するのに1週間に授業時間外でどれほど学習をしていますか。
 (5選択肢) 120分以上、120分未満、60分以上、60分未満、していない

教員の説明はわかりやすいですか。
 (5段階評価)とてもわかりやすい、わかりやすい、どちらともいえない、わかりにくい、とてもわかりにくい

教員の話し方は聞き取りやすいですか。
 (5段階評価)とても聞き取りやすい、聞き取りやすい、どちらともいえない、聞き取りにくい、とても聞き取りにくい

授業内容の分量は適切ですか。
 (5段階評価)とても多い、多い、どちらともいえない、少ない、とても少ない

毎時間の授業の要点は明確ですか。
 (5段階評価)とても明確であった、明確であった、どちらともいえない、不明確であった、とても不明確であった

2021年度

授業評価アンケート(集計表)

開講年度

2021年度

火曜日5時限

中島 大貴

作業技術学I

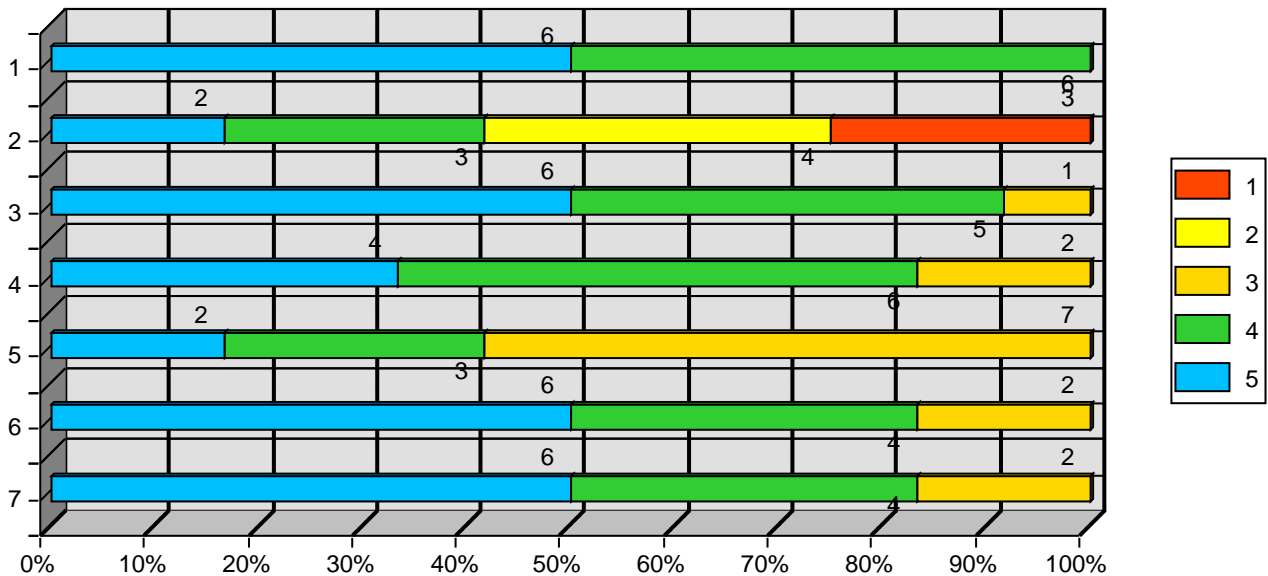
アンケート総数

12枚

5段階評価	5:5	4:4	3:3	2:2	1:1
-------	-----	-----	-----	-----	-----

- この授業に積極的に参加していますか。
- この授業を理解するのに1週間に授業時間外でどれほど学習をしていますか。
- 教員の説明はわかりやすいですか。
- 毎時間の授業の要点は明確ですか。
- 授業内容の分量は適切ですか。
- 教員の話し方は聞き取りやすいですか。
- 提示された資料(文字、図表など)はわかりやすいですか。

評価	5	4	3	2	1	平均
集計	6	6	0	0	0	4.5
集計	2	3	0	4	3	2.75
集計	6	5	1	0	0	4.42
集計	4	6	2	0	0	4.17
集計	2	3	7	0	0	3.58
集計	6	4	2	0	0	4.33
集計	6	4	2	0	0	4.33



提示された資料(文字、図表など)はわかりやすいですか。
(5段階評価)とても読み取りやすい、読みやすい、どちらともいえない、読み取りにくい、とても読み取りにくい

参加していますか。
積極的である、積極的である、どちらともいえない、消極的である、とても消極的である

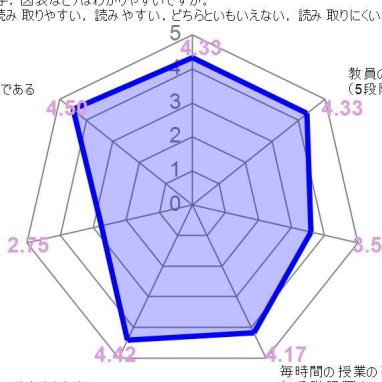
教員の話し方は聞き取りやすいですか。
(5段階評価)とても聞き取りやすい、聞き取りやすい、どちらともいえない、聞き取りにくい、とても聞き取りにくい

この授業を理解するのに1週間に授業時間外でどれほど学習をしていますか。
(5選択肢) 120分以上、120分未満、60分以上、60分未満、していない

授業内容の分量は適切ですか。
(5段階評価)とても多い、多い、どちらともいえない、少ない、とても少ない

教員の説明はわかりやすいですか。
(5段階評価)とてもわかりやすい、わかりやすい、どちらともいえない、わかりにくい、とてもわかりにくい

毎時間の授業の要点は明確ですか。
(5段階評価)とても明確であった、明確であった、どちらともいえない、不明確であった、とても不明確であった



2021年度 授業評価アンケート(集計表)

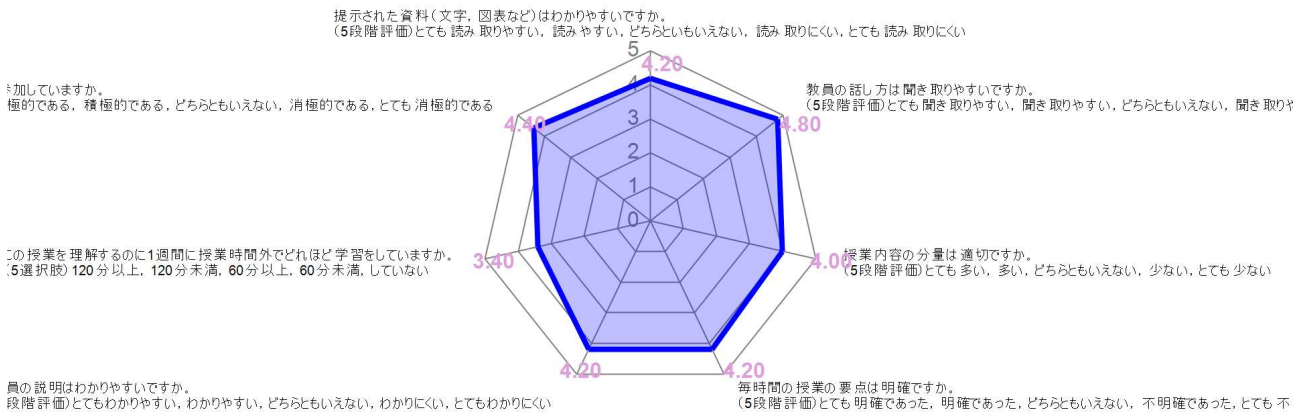
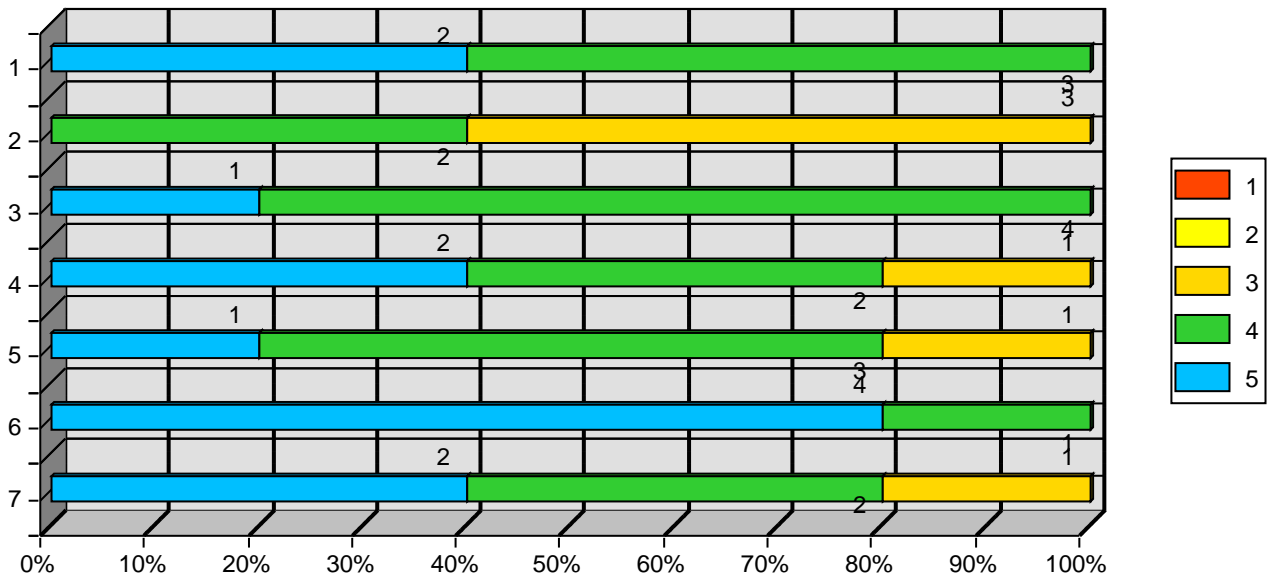
開講年度 2021年度 火曜日5時限 大浦 智子
 作業療法特論Ⅳ(老年期障害)

アンケート総数 5枚

5段階評価	5:5	4:4	3:3	2:2	1:1
-------	-----	-----	-----	-----	-----

- この授業に積極的に参加していますか。
- この授業を理解するのに1週間に授業時間外でどれほど学習をしていますか。
- 教員の説明はわかりやすいですか。
- 毎時間の授業の要点は明確ですか。
- 授業内容の分量は適切ですか。
- 教員の話し方は聞き取りやすいですか。
- 提示された資料(文字、図表など)はわかりやすいですか。

評価	5	4	3	2	1	平均
1. 集計	2	3	0	0	0	4.4
2. 集計	0	2	3	0	0	3.4
3. 集計	1	4	0	0	0	4.2
4. 集計	2	2	1	0	0	4.2
5. 集計	1	3	1	0	0	4
6. 集計	4	1	0	0	0	4.8
7. 集計	2	2	1	0	0	4.2



2021年度

授業評価アンケート(集計表)

開講年度

2021年度

水曜日1時限

坪内 善仁

地域作業療法学Ⅱ(各論)

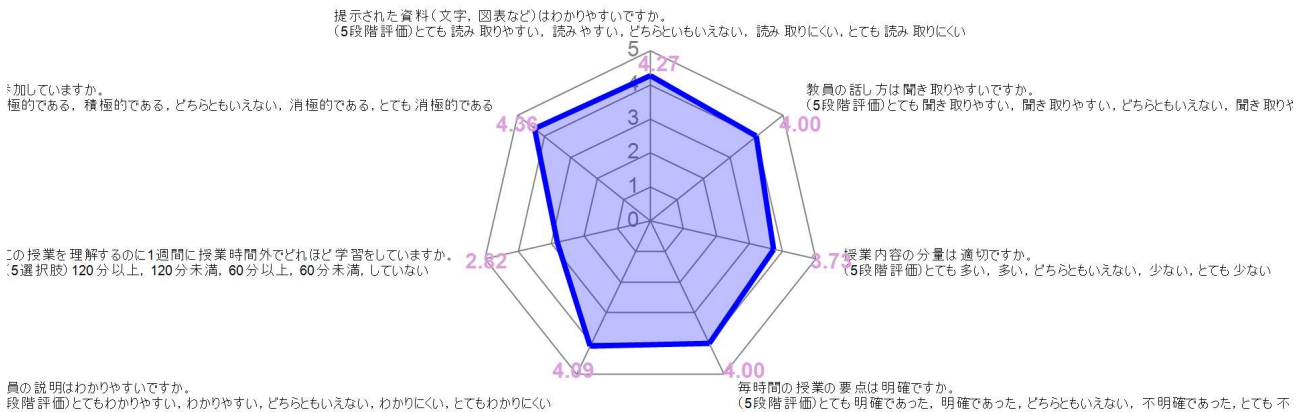
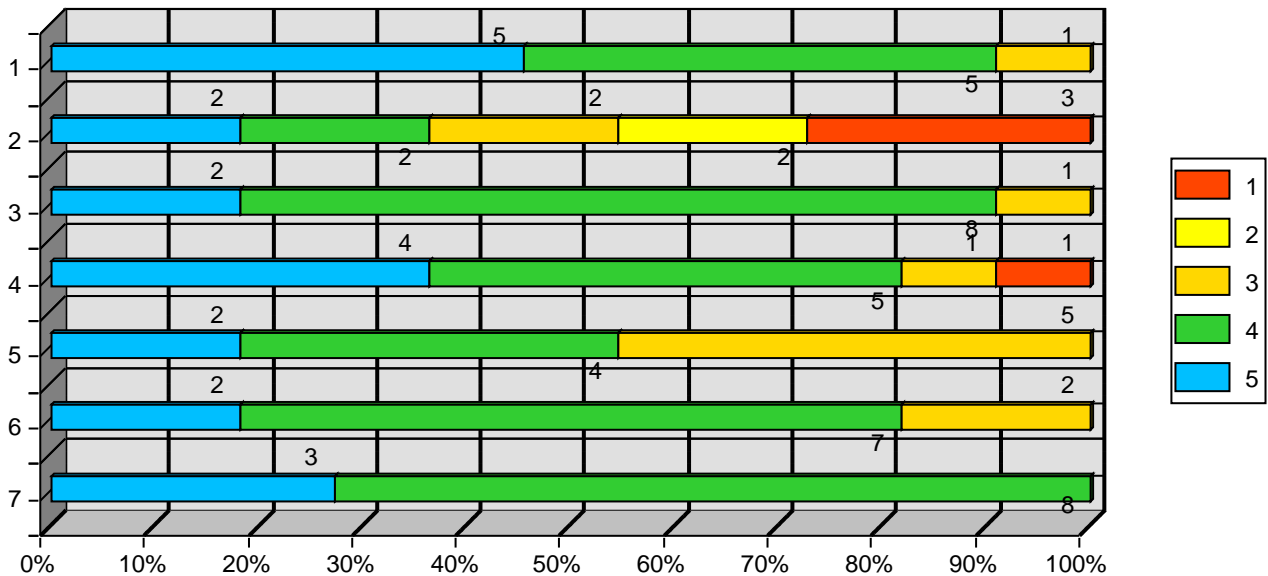
アンケート総数

11枚

5段階評価	5:5	4:4	3:3	2:2	1:1
-------	-----	-----	-----	-----	-----

- この授業に積極的に参加していますか。
- この授業を理解するのに1週間に授業時間外でどれほど学習をしていますか。
- 教員の説明はわかりやすいですか。
- 毎時間の授業の要点は明確ですか。
- 授業内容の分量は適切ですか。
- 教員の話し方は聞き取りやすいですか。
- 提示された資料(文字、図表など)はわかりやすいですか。

評価	5	4	3	2	1	平均
1	5	5	1	0	0	4.36
2	2	2	2	2	3	2.82
3	2	8	1	0	0	4.09
4	4	5	1	0	1	4
5	2	4	5	0	0	3.73
6	2	7	2	0	0	4
7	3	8	0	0	0	4.27



1. この授業に積極的に参加していますか。
極端的である、積極的である、どちらともいえない、消極的である、とても消極的である

2. この授業を理解するのに1週間に授業時間外でどれほど学習をしていますか。
(5選択肢) 120分以上、120分未満、60分以上、60分未満、していない

3. 教員の説明はわかりやすいですか。
(5段階評価) とてもわかりやすい、わかりやすい、どちらともいえない、わかりにくい、とてもわかりにくい

7. 提示された資料(文字、図表など)はわかりやすいですか。
(5段階評価) とても読み取りやすい、読みやすい、どちらともいえない、読み取りにくい、とても読み取りにくい

6. 教員の話し方は聞き取りやすいですか。
(5段階評価) とても聞き取りやすい、聞き取りやすい、どちらともいえない、聞き取りにくい、とても聞き取りにくい

4. 毎時間の授業の要点は明確ですか。
(5段階評価) とても明確であった、明確であった、どちらともいえない、不明確であった、とても不明確であった

5. 授業内容の分量は適切ですか。
(5段階評価) とても多い、多い、どちらともいえない、少ない、とても少ない

2021年度 授業評価アンケート(集計表)

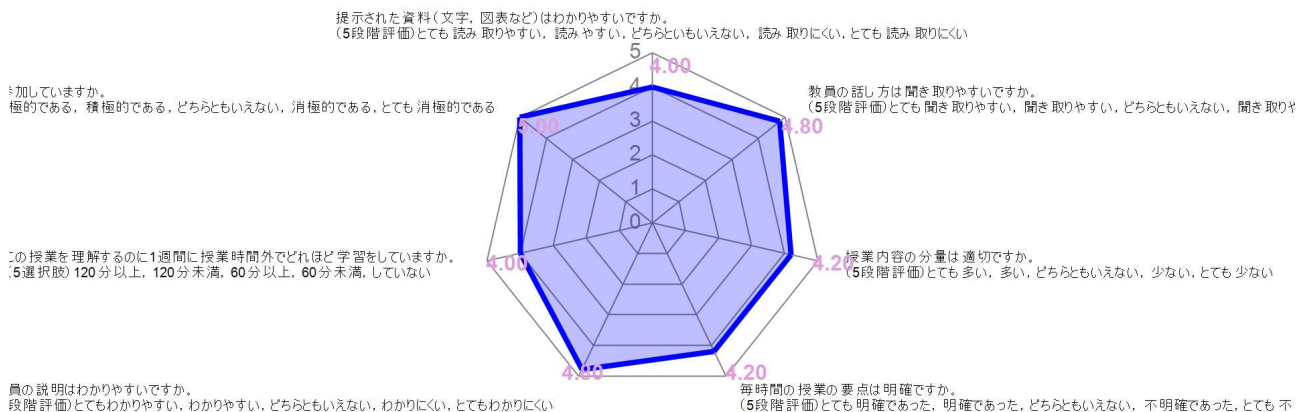
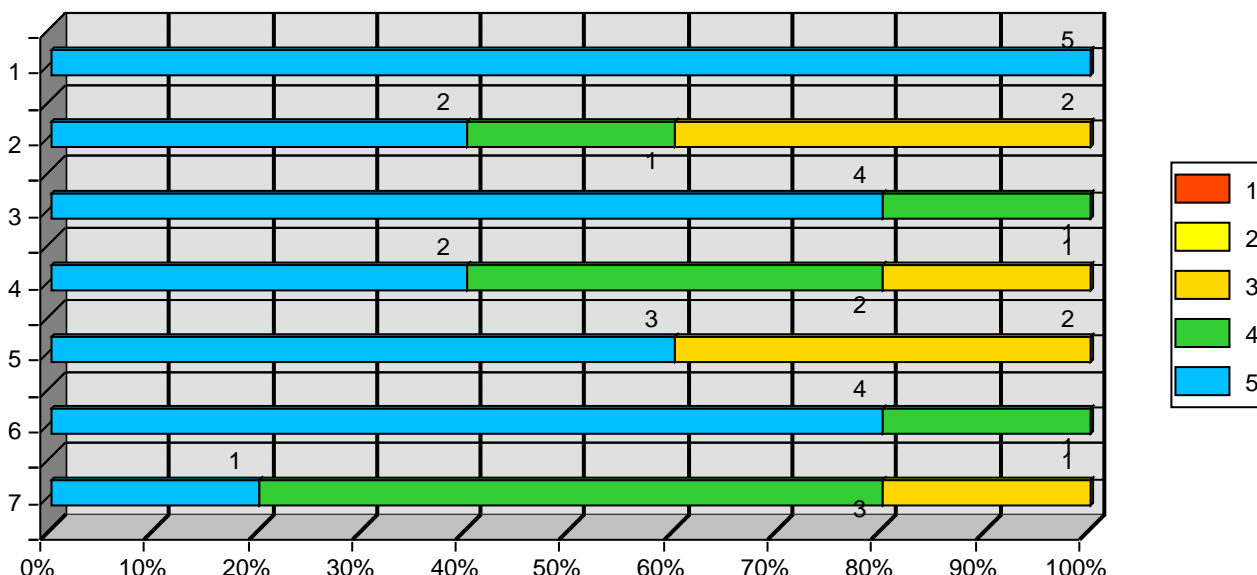
開講年度 2021年度 水曜日2時限 山形 力生
客観的臨床能力演習(作業療法)

アンケート総数 5枚

5段階評価	5:5	4:4	3:3	2:2	1:1
-------	-----	-----	-----	-----	-----

- この授業に積極的に参加していますか。
- この授業を理解するのに1週間に授業時間外でどれほど学習をしていますか。
- 教員の説明はわかりやすいですか。
- 毎時間の授業の要点は明確ですか。
- 授業内容の分量は適切ですか。
- 教員の話し方は聞き取りやすいですか。
- 提示された資料(文字、図表など)はわかりやすいですか。

評価	5	4	3	2	1	平均
集計	5	0	0	0	0	5
集計	2	1	2	0	0	4
集計	4	1	0	0	0	4.8
集計	2	2	1	0	0	4.2
集計	3	0	2	0	0	4.2
集計	4	1	0	0	0	4.8
集計	1	3	1	0	0	4



提示された資料(文字、図表など)はわかりやすいですか。
(5段階評価)とても読み取りやすい、読みやすい、どちらともいえない、読み取りにくい、とても読み取りにくい

参加していますか。
積極的である、積極的である、どちらともいえない、消極的である、とても消極的である

教員の話し方は聞き取りやすいですか。
(5段階評価)とても聞き取りやすい、聞き取りやすい、どちらともいえない、聞き取りにくい、とても聞き取りにくい

この授業を理解するのに1週間に授業時間外でどれほど学習をしていますか。
(5選択肢) 120分以上、120分未満、60分以上、60分未満、していない

授業内容の分量は適切ですか。
(5段階評価)とても多い、多い、どちらともいえない、少ない、とても少ない

教員の説明はわかりやすいですか。
(5段階評価)とてもわかりやすい、わかりやすい、どちらともいえない、わかりにくい、とてもわかりにくい

毎時間の授業の要点は明確ですか。
(5段階評価)とても明確であった、明確であった、どちらともいえない、不明確であった、とても不明確であった

2021年度

授業評価アンケート(集計表)

開講年度

2021年度

木曜日1時限

山形 力生

生活環境整備論

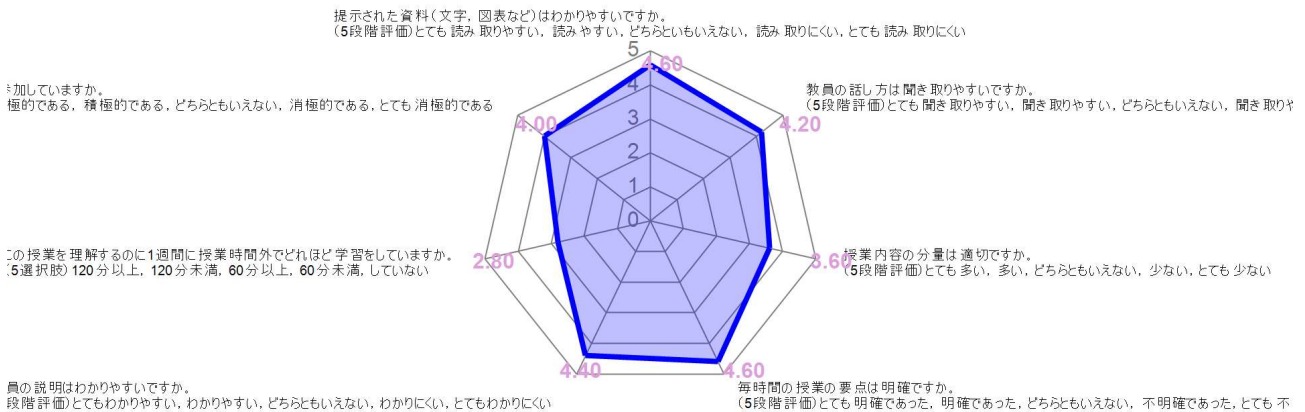
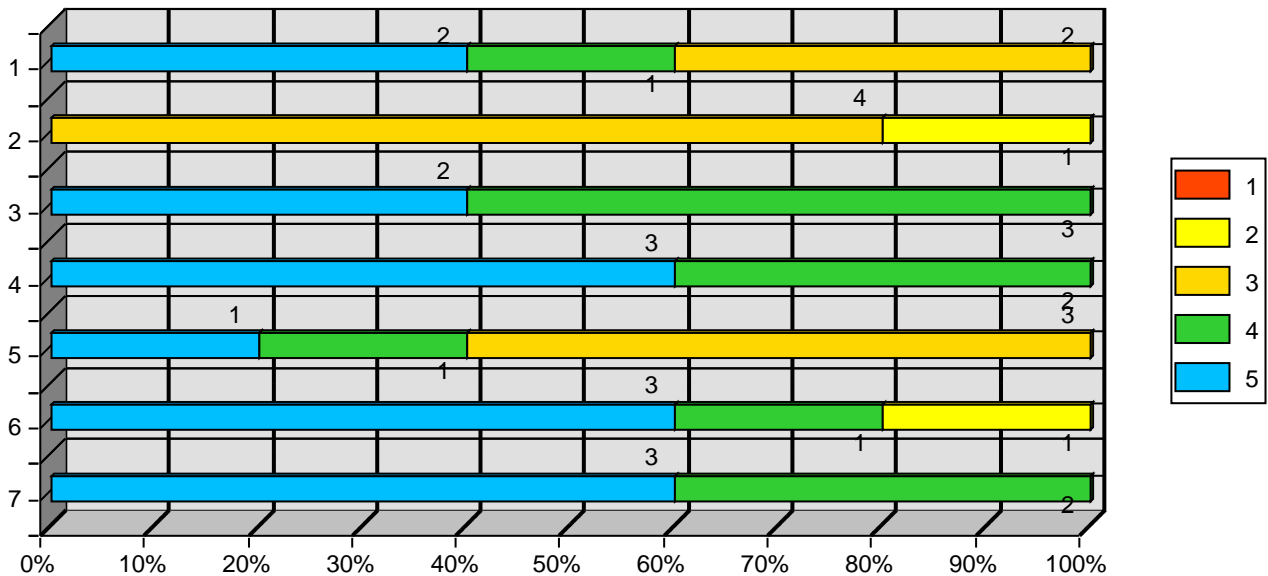
アンケート総数

5枚

5段階評価	5:5	4:4	3:3	2:2	1:1
-------	-----	-----	-----	-----	-----

- この授業に積極的に参加していますか。
- この授業を理解するのに1週間に授業時間外でどれほど学習をしていますか。
- 教員の説明はわかりやすいですか。
- 毎時間の授業の要点は明確ですか。
- 授業内容の分量は適切ですか。
- 教員の話し方は聞き取りやすいですか。
- 提示された資料(文字, 図表など)はわかりやすいですか。

評価	5	4	3	2	1	平均
1	2	1	2	0	0	4
2	0	0	4	1	0	2.8
3	2	3	0	0	0	4.4
4	3	2	0	0	0	4.6
5	1	1	3	0	0	3.6
6	3	1	0	1	0	4.2
7	3	2	0	0	0	4.6



2021年度 授業評価アンケート(集計表)

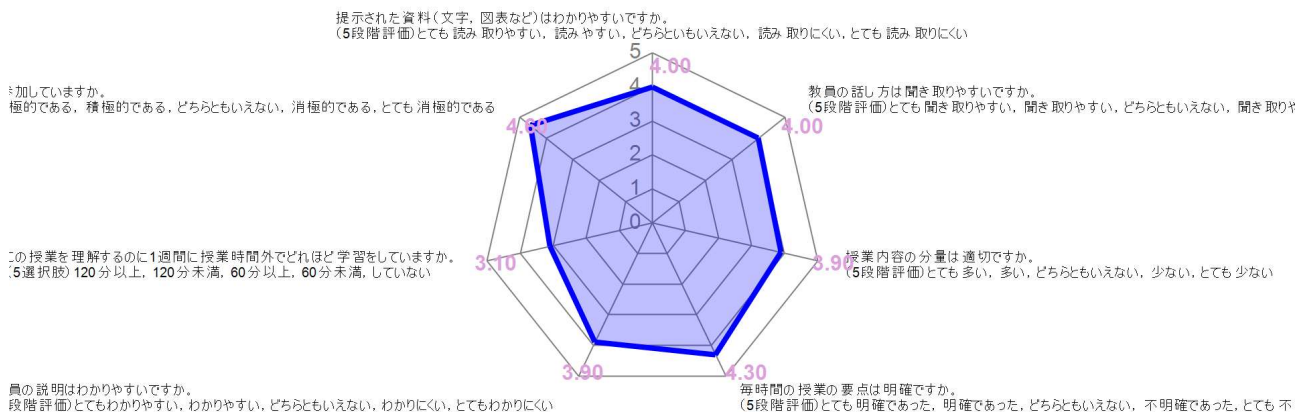
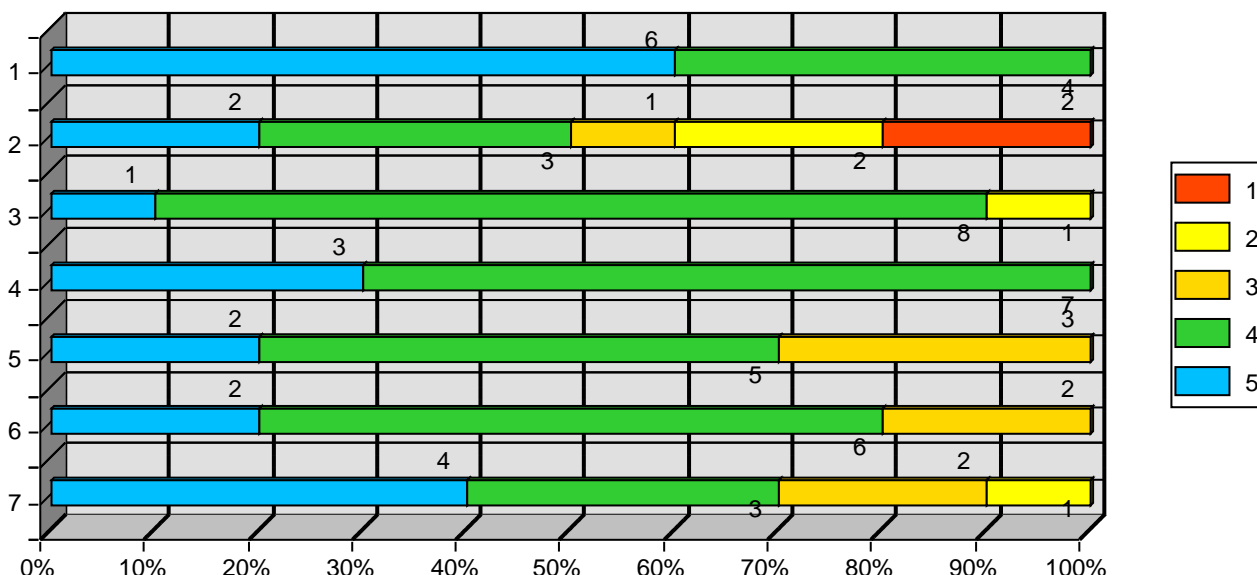
開講年度 2021年度 木曜日3時限 山形 力生
 身体障害作業療法学Ⅲ(応用)

アンケート総数 10枚

5段階評価	5:5	4:4	3:3	2:2	1:1
-------	-----	-----	-----	-----	-----

- この授業に積極的に参加していますか。
- この授業を理解するのに1週間に授業時間外でどれほど学習をしていますか。
- 教員の説明はわかりやすいですか。
- 毎時間の授業の要点は明確ですか。
- 授業内容の分量は適切ですか。
- 教員の話し方は聞き取りやすいですか。
- 提示された資料(文字、図表など)はわかりやすいですか。

評価	5	4	3	2	1	平均
1 集計	6	4	0	0	0	4.6
2 集計	2	3	1	2	2	3.1
3 集計	1	8	0	1	0	3.9
4 集計	3	7	0	0	0	4.3
5 集計	2	5	3	0	0	3.9
6 集計	2	6	2	0	0	4
7 集計	4	3	2	1	0	4



2021年度

授業評価アンケート(集計表)

開講年度

2021年度

木曜日3時限

福原 啓太

精神障害作業療法学Ⅱ(各論)

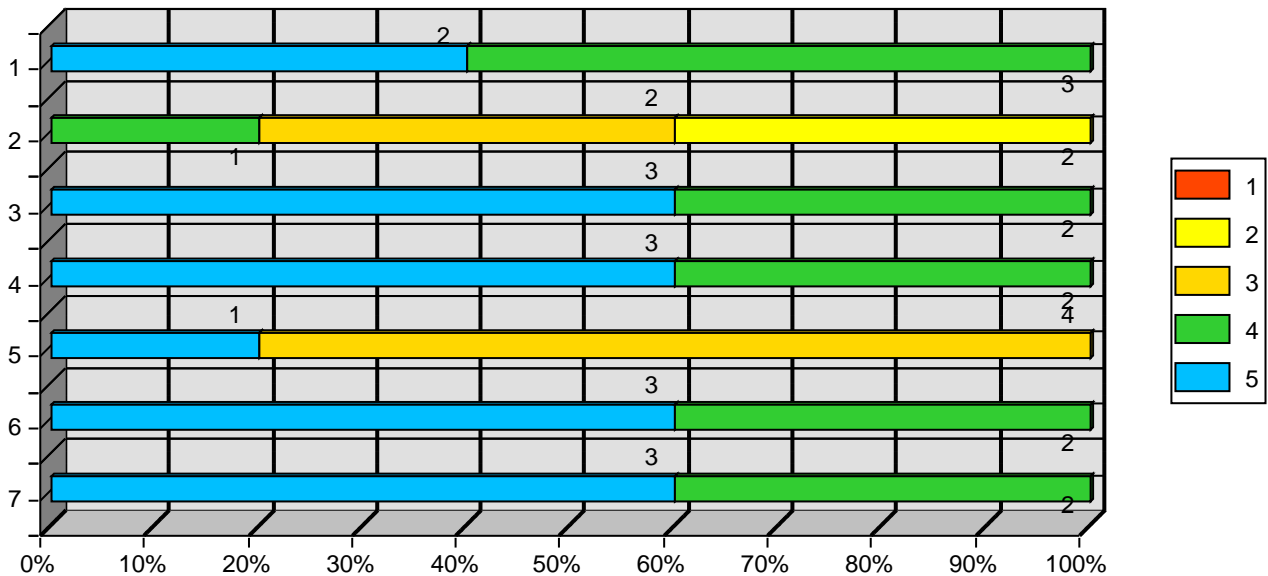
アンケート総数

5枚

5段階評価	5:5	4:4	3:3	2:2	1:1
-------	-----	-----	-----	-----	-----

- この授業に積極的に参加していますか。
- この授業を理解するのに1週間に授業時間外でどれほど学習をしていますか。
- 教員の説明はわかりやすいですか。
- 毎時間の授業の要点は明確ですか。
- 授業内容の分量は適切ですか。
- 教員の話し方は聞き取りやすいですか。
- 提示された資料(文字、図表など)はわかりやすいですか。

評価	5	4	3	2	1	平均
1. 集計	2	3	0	0	0	4.4
2. 集計	0	1	2	2	0	2.8
3. 集計	3	2	0	0	0	4.6
4. 集計	3	2	0	0	0	4.6
5. 集計	1	0	4	0	0	3.4
6. 集計	3	2	0	0	0	4.6
7. 集計	3	2	0	0	0	4.6



提示された資料(文字、図表など)はわかりやすいですか。
(5段階評価)とても読み取りやすい、読みやすい、どちらともいえない、読み取りにくい、とても読み取りにくい

参加していますか。
積極的である、積極的である、どちらともいえない、消極的である、とても消極的である

教員の話し方は聞き取りやすいですか。
(5段階評価)とても聞き取りやすい、聞き取りやすい、どちらともいえない、聞き取りにくい、とても聞き取りにくい

この授業を理解するのに1週間に授業時間外でどれほど学習をしていますか。
(5選択肢) 120分以上、120分未満、60分以上、60分未満、していない

授業内容の分量は適切ですか。
(5段階評価)とても多い、多い、どちらともいえない、少ない、とても少ない

教員の説明はわかりやすいですか。
(5段階評価)とてもわかりやすい、わかりやすい、どちらともいえない、わかりにくい、とてもわかりにくい

毎時間の授業の要点は明確ですか。
(5段階評価)とても明確であった、明確であった、どちらともいえない、不明確であった、とても不明確であった

