

2022年度 授業評価アンケート(集計表)

開講年度 2022年度

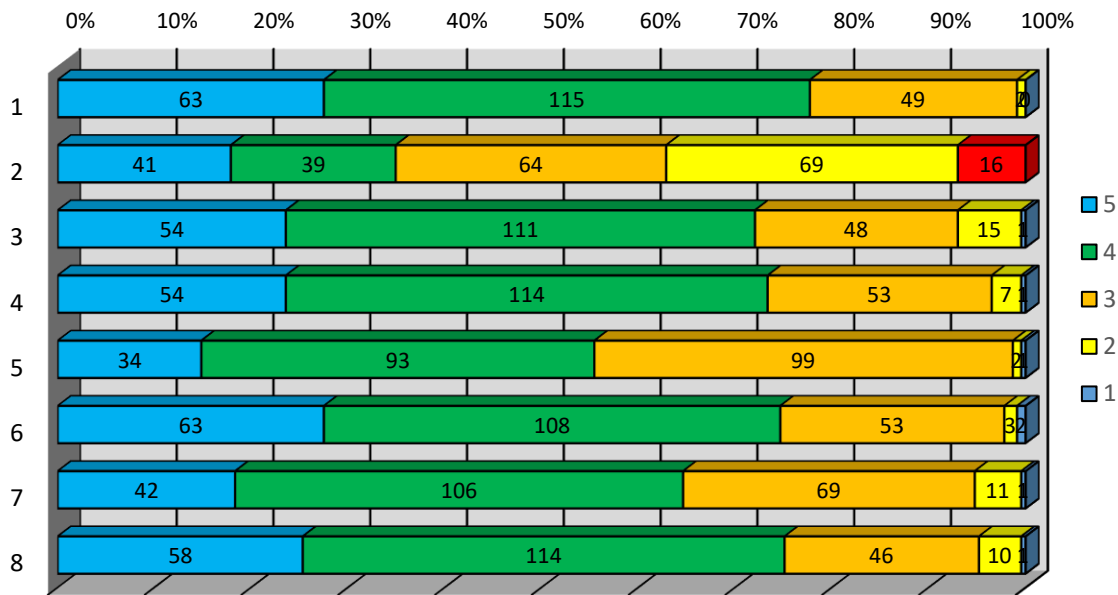
看護学科 専門科目 全体

アンケート総数 229 枚

5段階評価	5:5	4:4	3:3	2:2	1:1
-------	-----	-----	-----	-----	-----

- 1.この授業に積極的に参加していますか。
- 2.この授業を理解するのに1週間に授業時間外でどれほど学習をしていますか。
- 3.教員の説明はわかりやすいですか。
- 4.毎時間の授業の要点は明確ですか。
- 5.授業内容の分量は適切ですか。
- 6.教員の話し方は聞き取りやすいですか。
- 7.提示された資料(文字, 図表など)はわかりやすいですか。
- 8.この授業は、総合的にみて満足できるものでしたか。

	5	4	3	2	1	平均
集計	63	115	49	2	0	4.04
集計	41	39	64	69	16	3.09
集計	54	111	48	15	1	3.88
集計	54	114	53	7	1	3.93
集計	34	93	99	2	1	3.69
集計	63	108	53	3	2	3.99
集計	42	106	69	11	1	3.77
集計	58	114	46	10	1	3.95



この授業は、総合的に見て満足できるものでしたか
(5段階評価) かなり満足、まあまあ満足、
どちらともいえない・普通、少し不満、かなり不満

この授業に積極的に参加していますか。
(5段階評価) とても積極的である、積極的である、
どちらともいえない、消極的である、
とても消極的である

この授業を理解するのに1週間に授業時間外で
どれほど学習をしていますか。
(5選択肢) 120分以上、120分未満、60分以上、
60分未満、していない

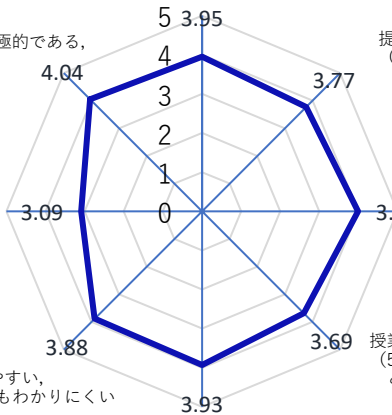
教員の説明はわかりやすいですか。
(5段階評価) とてもわかりやすい、わかりやすい、
どちらともいえない、わかりにくい、とてもわかりにくい

毎時間の授業の要点は明確ですか。
(5段階評価) とても明確であった、明確であった、
どちらともいえない、不明確であった、とても不明確であった

提示された資料(文字, 図表など)はわかりやすいですか。
(5段階評価) とても読み取りやすい、読みやすい、
どちらともいえない、読み取りにくい、とても読み取りにくい

教員の話し方は聞き取りやすいですか。
(5段階評価) とても聞き取りやすい、聞き取りやすい、
どちらともいえない、聞き取りにくい、
かなり聞き取りにくい

授業内容の分量は適切ですか。
(5段階評価) とても多い、多い、
どちらともいえない、少ない、とても少ない



2022年度 授業評価アンケート(集計表)

開講年度 2022年度 火曜日3時限 井上 葉子

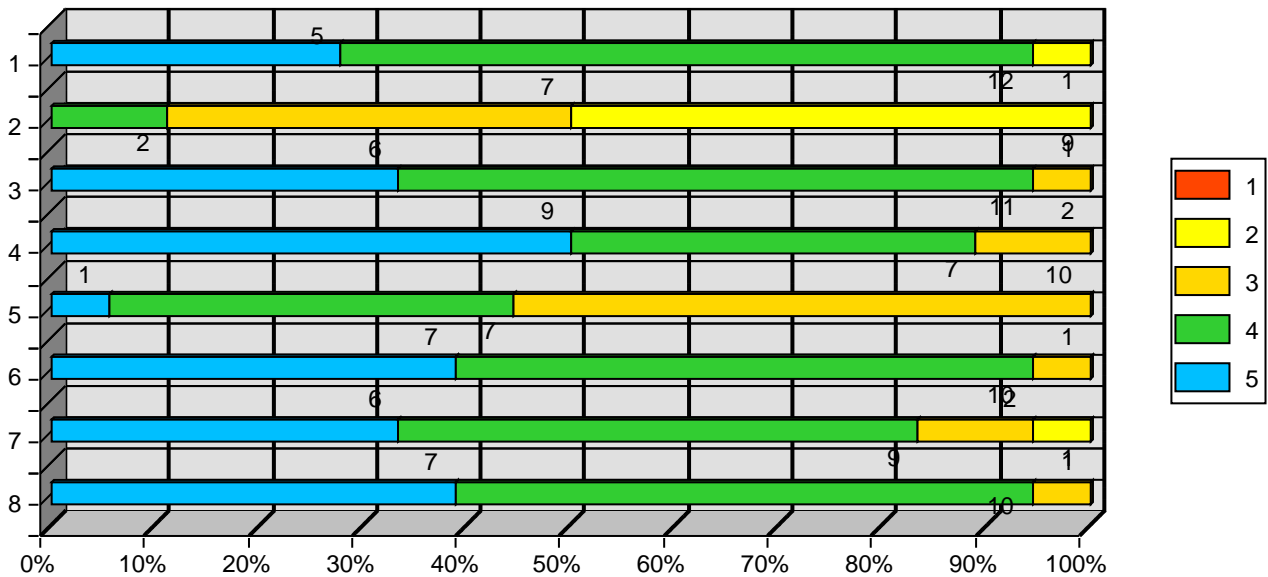
公衆衛生看護学方法論 I (健康増進能力を高め

アンケート総数 18 枚

5段階評価	5:5	4:4	3:3	2:2	1:1
-------	-----	-----	-----	-----	-----

- この授業に積極的に参加していますか。
- この授業を理解するのに1週間に授業時間外でどれほど学習をしています
- 教員の説明はわかりやすいですか。
- 毎時間の授業の要点は明確ですか。
- 授業内容の分量は適切ですか。
- 教員の話し方は聞き取りやすいですか。
- 提示された資料(文字, 図表など)はわかりやすいですか。
- この授業は、総合的にみて満足できるものでしたか

評価	5	4	3	2	1	平均
集計	5	12	0	1	0	4.17
集計	0	2	7	9	0	2.61
集計	6	11	1	0	0	4.28
集計	9	7	2	0	0	4.39
集計	1	7	10	0	0	3.5
集計	7	10	1	0	0	4.33
集計	6	9	2	1	0	4.11
集計	7	10	1	0	0	4.33



この授業は、総合的にみて満足できるものでしたか
(5段階評価) かなり満足、まあまあ満足、どちらともいえない・普通、少し不満、かなり不満

参加していますか。
積極的である、積極的である、どちらともいえない、消極的である、とても消極的である

提示された資料(文字, 図表など)はわかりやすいですか。
(5段階評価) とても読み取りやすい、読みやすい、どちらともいえない、読み取りにくい

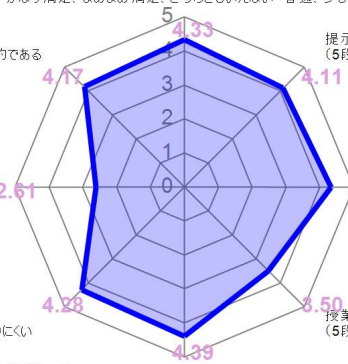
この授業を理解するのに1週間に授業時間外でどれほど学習をしていますか。
5選択(脱) 120分以上、120分未満、60分以上、60分未満、していない

教員の話し方は聞き取りやすいですか。
(5段階評価) とても聞き取りやすい、聞き取りやすい、どちらともいえない、聞き取りにくい

はわかりやすいですか。
とてもわかりやすい、わかりやすい、どちらともいえない、わかりにくい、とてもわかりにくい

授業内容の分量は適切ですか。
(5段階評価) とても多い、多い、どちらともいえない、少ない、とても少ない

毎時間の授業の要点は明確ですか。
(5段階評価) とても明確であった、明確であった、どちらともいえない、不明確であった、とても不明確であった



2022年度 授業評価アンケート(集計表)

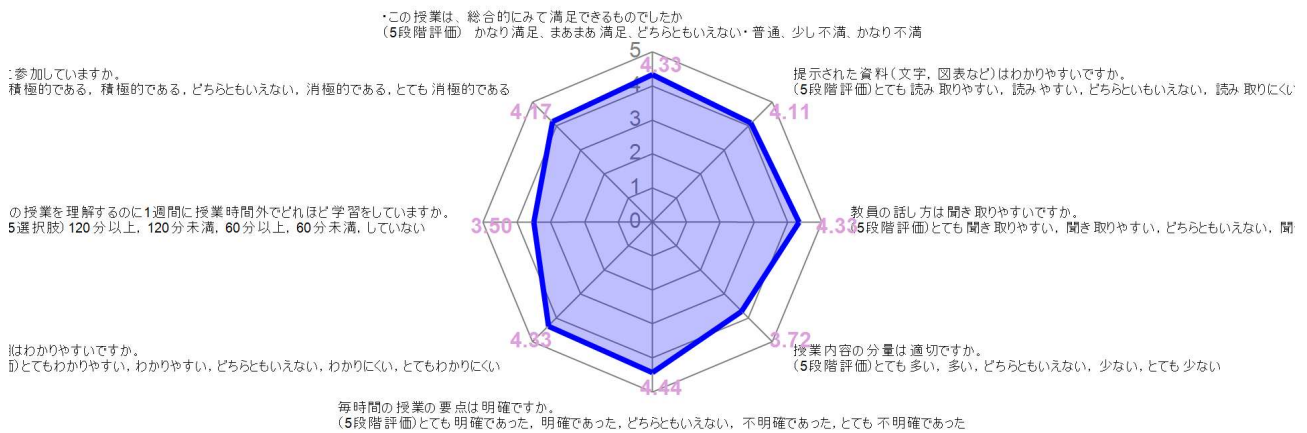
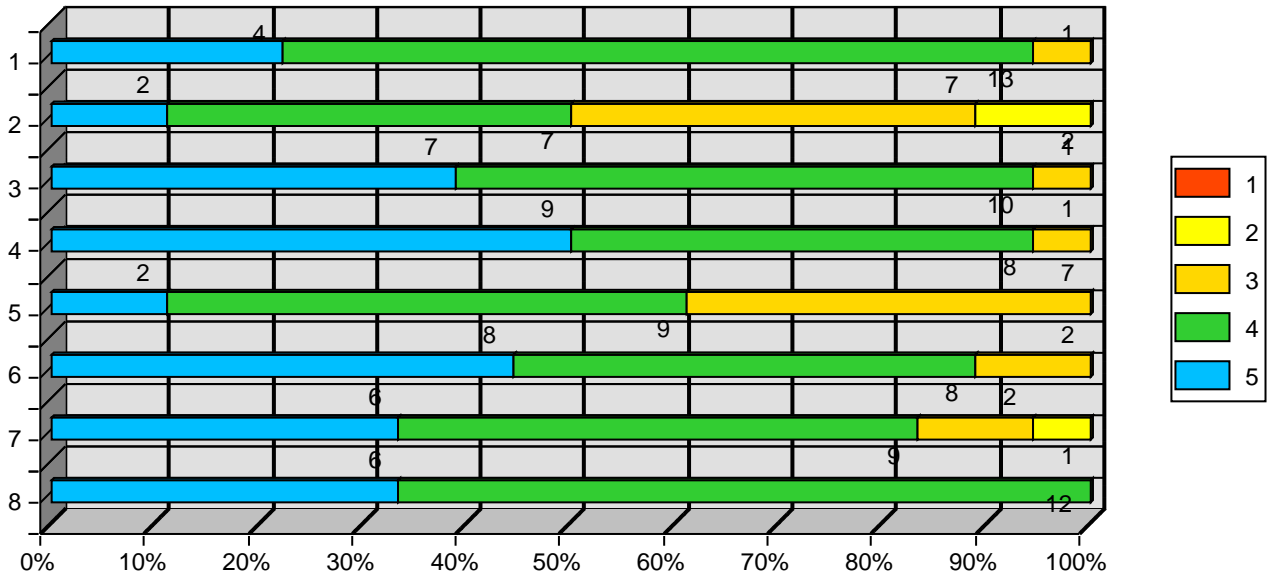
開講年度 2022年度 水曜日2時限 井上 葉子
 公衆衛生看護学Ⅱ(学校保健)

アンケート総数 18枚

5段階評価	5:5	4:4	3:3	2:2	1:1
-------	-----	-----	-----	-----	-----

- この授業に積極的に参加していますか。
- この授業を理解するのに1週間に授業時間外でどれほど学習をしています
- 教員の説明はわかりやすいですか。
- 毎時間の授業の要点は明確ですか。
- 授業内容の分量は適切ですか。
- 教員の話し方は聞き取りやすいですか。
- 提示された資料(文字、図表など)はわかりやすいですか。
- この授業は、総合的にみて満足できるものでしたか

評価	5	4	3	2	1	平均
1. 集計	4	13	1	0	0	4.17
2. 集計	2	7	7	2	0	3.5
3. 集計	7	10	1	0	0	4.33
4. 集計	9	8	1	0	0	4.44
5. 集計	2	9	7	0	0	3.72
6. 集計	8	8	2	0	0	4.33
7. 集計	6	9	2	1	0	4.11
8. 集計	6	12	0	0	0	4.33



2022年度

授業評価アンケート(集計表)

開講年度

2022年度

木曜日1時限

吉村 雅世

老年看護援助論演習

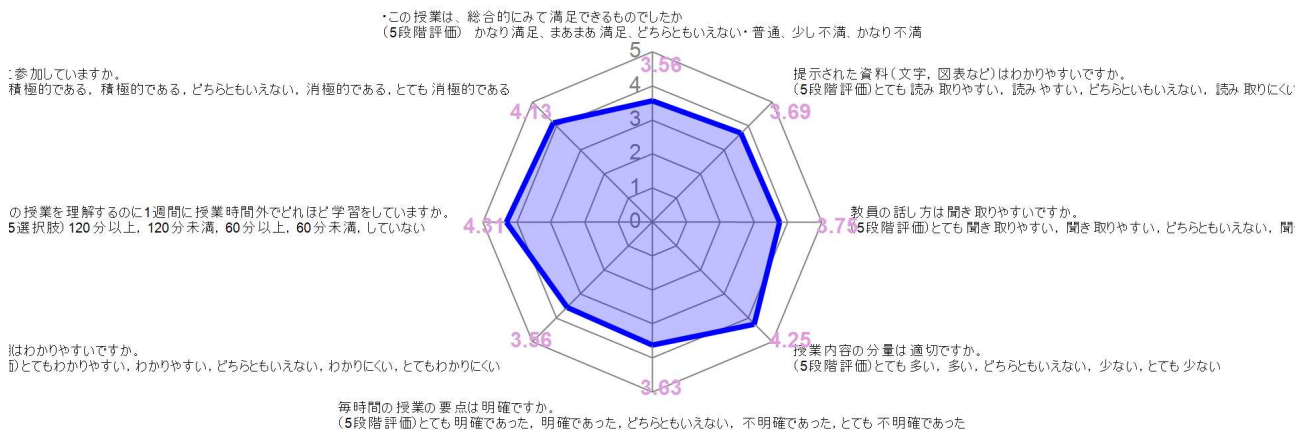
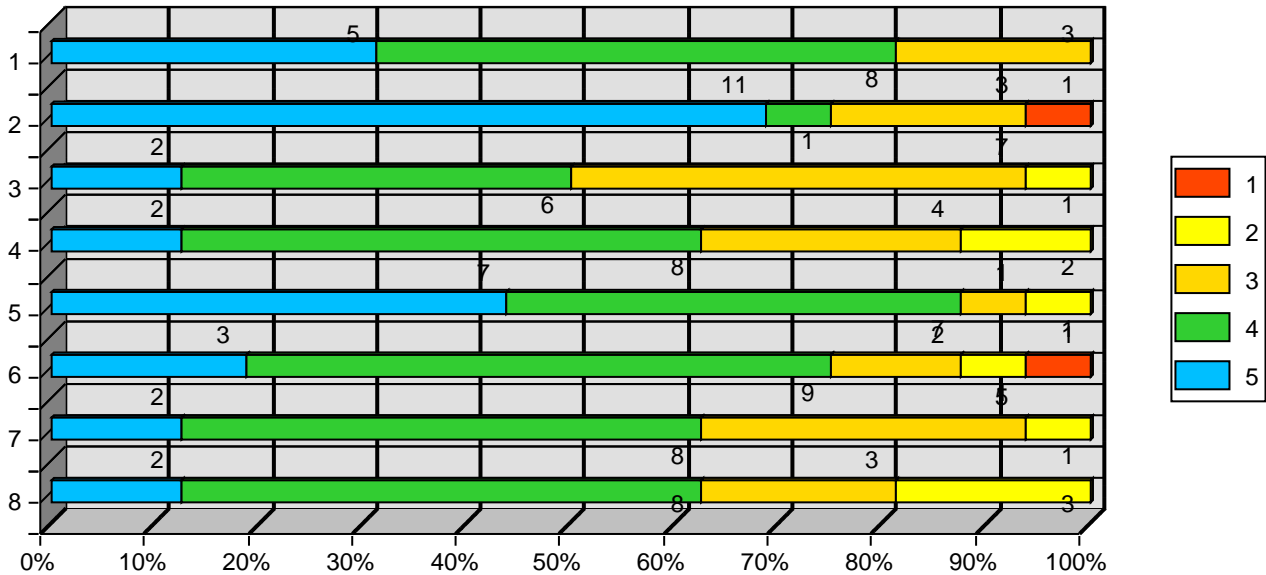
アンケート総数

16枚

5段階評価	5:5	4:4	3:3	2:2	1:1
-------	-----	-----	-----	-----	-----

- この授業に積極的に参加していますか。
- この授業を理解するのに1週間に授業時間外でどれほど学習をしています
- 教員の説明はわかりやすいですか。
- 毎時間の授業の要点は明確ですか。
- 授業内容の分量は適切ですか。
- 教員の話し方は聞き取りやすいですか。
- 提示された資料(文字, 図表など)はわかりやすいですか。
- この授業は、総合的にみて満足できるものでしたか

評価	5	4	3	2	1	平均
1. 集計	5	8	3	0	0	4.13
2. 集計	11	1	3	0	1	4.31
3. 集計	2	6	7	1	0	3.56
4. 集計	2	8	4	2	0	3.63
5. 集計	7	7	1	1	0	4.25
6. 集計	3	9	2	1	1	3.75
7. 集計	2	8	5	1	0	3.69
8. 集計	2	8	3	3	0	3.56



2022年度

授業評価アンケート(集計表)

開講年度

2022年度

木曜日2時限

服部 律子

母性看護学概論

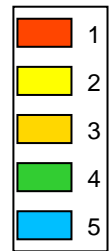
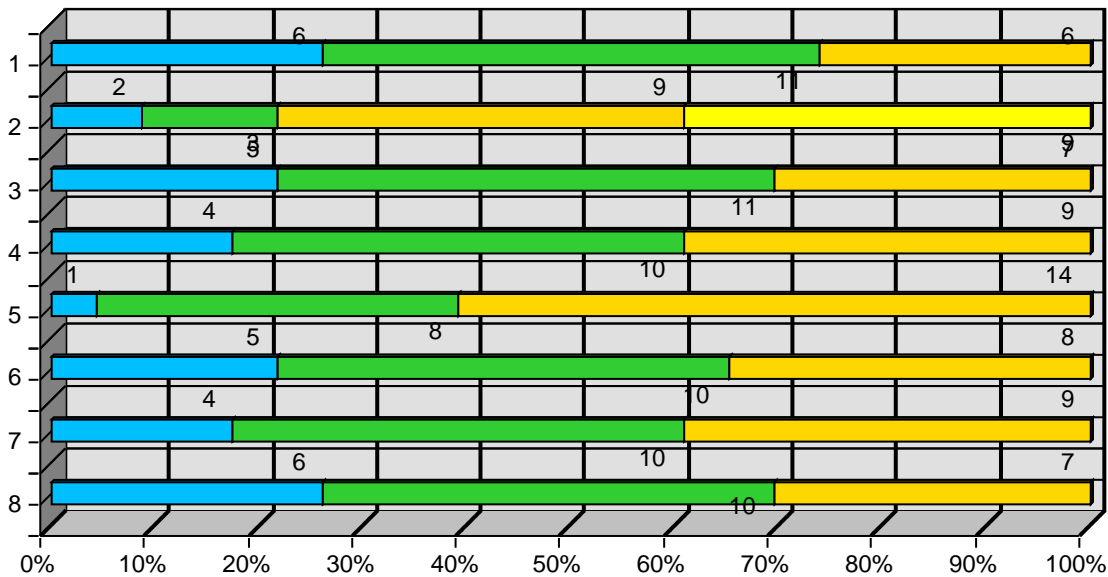
アンケート総数

23 枚

5段階評価	5:5	4:4	3:3	2:2	1:1
-------	-----	-----	-----	-----	-----

- この授業に積極的に参加していますか。
- この授業を理解するのに1週間に授業時間外でどれほど学習をしています
- 教員の説明はわかりやすいですか。
- 毎時間の授業の要点は明確ですか。
- 授業内容の分量は適切ですか。
- 教員の話し方は聞き取りやすいですか。
- 提示された資料(文字, 図表など)はわかりやすいですか。
- この授業は、総合的にみて満足できるものでしたか

評価	5	4	3	2	1	平均
1. 集計	6	11	6	0	0	4
2. 集計	2	3	9	9	0	2.91
3. 集計	5	11	7	0	0	3.91
4. 集計	4	10	9	0	0	3.78
5. 集計	1	8	14	0	0	3.43
6. 集計	5	10	8	0	0	3.87
7. 集計	4	10	9	0	0	3.78
8. 集計	6	10	7	0	0	3.96



この授業は、総合的にみて満足できるものでしたか
(5段階評価) かなり満足、まあまあ満足、どちらともいえない・普通、少し不満、かなり不満

参加していますか。
積極的である、積極的である、どちらともいえない、消極的である、とても消極的である

提示された資料(文字, 図表など)はわかりやすいですか。
(5段階評価)とても読み取りやすい、読みやすい、どちらともいえない、読み取りにくい

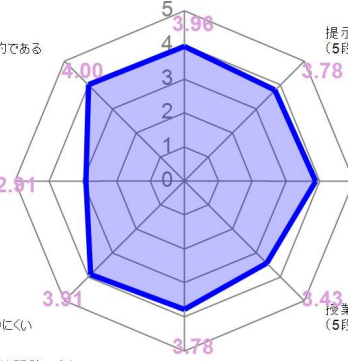
この授業を理解するのに1週間に授業時間外でどれほど学習をしていますか。
5選択(脱) 120分以上、120分未満、60分以上、60分未満、していない

教員の話し方は聞き取りやすいですか。
(5段階評価)とても聞き取りやすい、聞き取りやすい、どちらともいえない、聞き取りにくい

はわかりやすいですか。
とてもわかりやすい、わかりやすい、どちらともいえない、わかりにくい、とてもわかりにくい

授業内容の分量は適切ですか。
(5段階評価)とても多い、多い、どちらともいえない、少ない、とても少ない

毎時間の授業の要点は明確ですか。
(5段階評価)とても明確であった、明確であった、どちらともいえない、不明確であった、とても不明確であった



2022年度

授業評価アンケート(集計表)

開講年度

2022年度

木曜日2時限

吉村 雅世

老年看護援助論演習

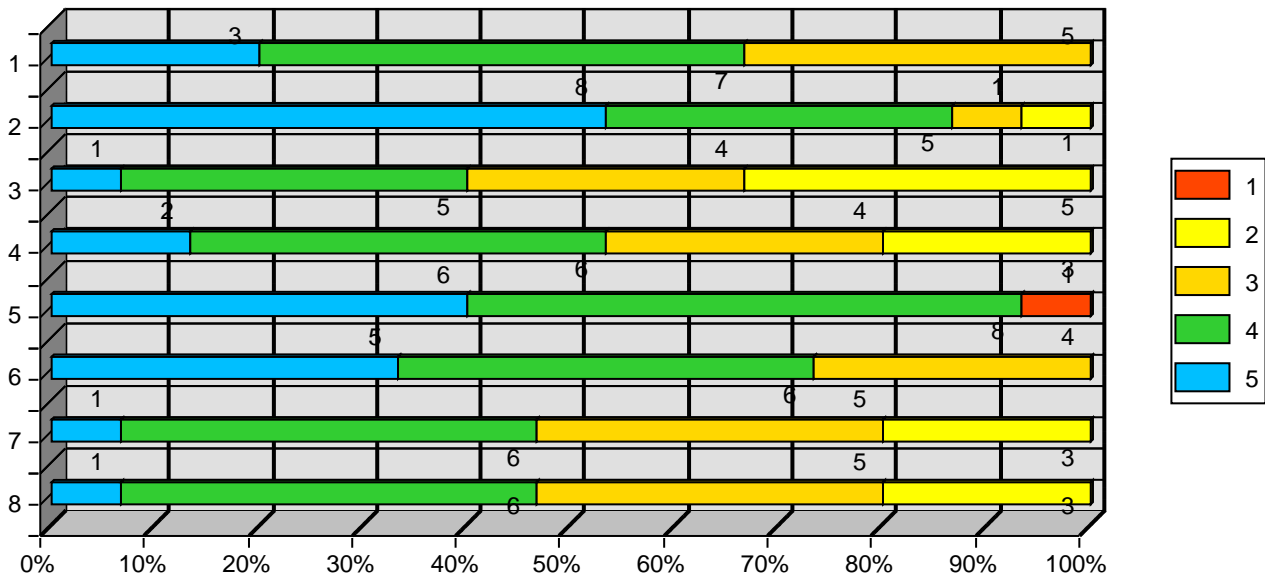
アンケート総数

15 枚

5段階評価	5:5	4:4	3:3	2:2	1:1
-------	-----	-----	-----	-----	-----

- この授業に積極的に参加していますか。
- この授業を理解するのに1週間に授業時間外でどれほど学習をしています
- 教員の説明はわかりやすいですか。
- 毎時間の授業の要点は明確ですか。
- 授業内容の分量は適切ですか。
- 教員の話し方は聞き取りやすいですか。
- 提示された資料(文字, 図表など)はわかりやすいですか。
- この授業は、総合的にみて満足できるものでしたか

評価	5	4	3	2	1	平均
集計	3	7	5	0	0	3.87
集計	8	5	1	1	0	4.33
集計	1	5	4	5	0	3.13
集計	2	6	4	3	0	3.47
集計	6	8	0	0	1	4.2
集計	5	6	4	0	0	4.07
集計	1	6	5	3	0	3.33
集計	1	6	5	3	0	3.33



この授業は、総合的にみて満足できるものでしたか
(5段階評価) かなり満足、まあまあ満足、どちらともいえない・普通、少し不満、かなり不満

参加していますか。
積極的である、積極的である、どちらともいえない、消極的である、とても消極的である

提示された資料(文字, 図表など)はわかりやすいですか。
(5段階評価)とても読み取りやすい、読みやすい、どちらともいえない、読み取りにくい

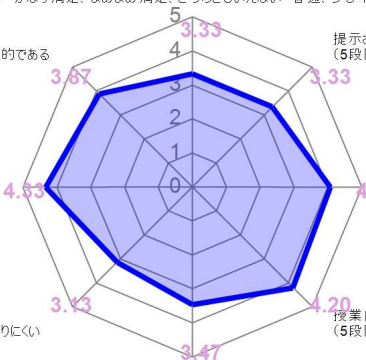
この授業を理解するのに1週間に授業時間外でどれほど学習をしていますか。
5選択(脱) 120分以上、120分未満、60分以上、60分未満、していない

教員の話し方は聞き取りやすいですか。
(5段階評価)とても聞き取りやすい、聞き取りやすい、どちらともいえない、聞き取りにくい

はわかりやすいですか。
とてもわかりやすい、わかりやすい、どちらともいえない、わかりにくい、とてもわかりにくい

授業内容の分量は適切ですか。
(5段階評価)とても多い、多い、どちらともいえない、少ない、とても少ない

毎時間の授業の要点は明確ですか。
(5段階評価)とても明確であった、明確であった、どちらともいえない、不明確であった、とても不明確であった



2022年度

授業評価アンケート(集計表)

開講年度

2022年度

木曜日3時限

上野 栄一

精神看護学概論

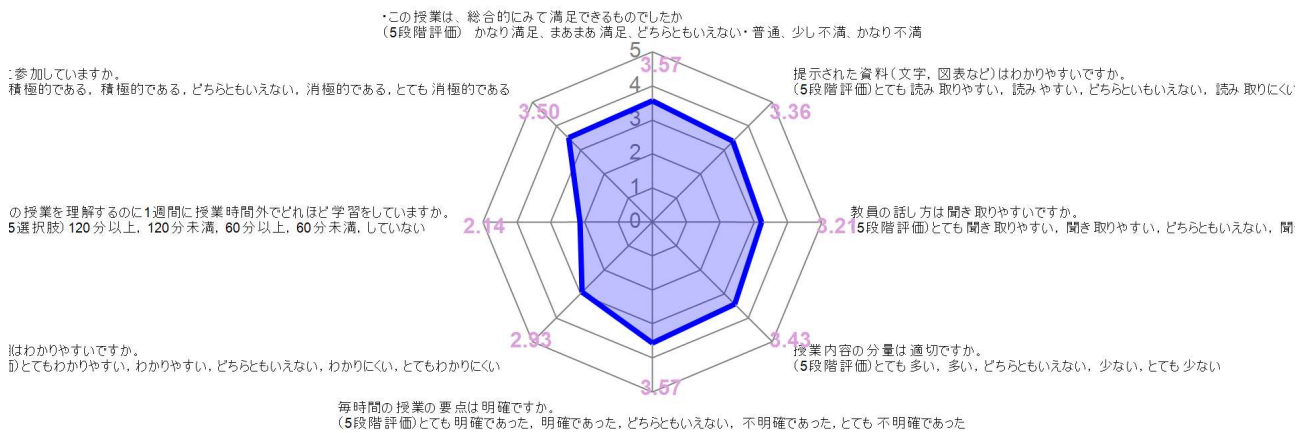
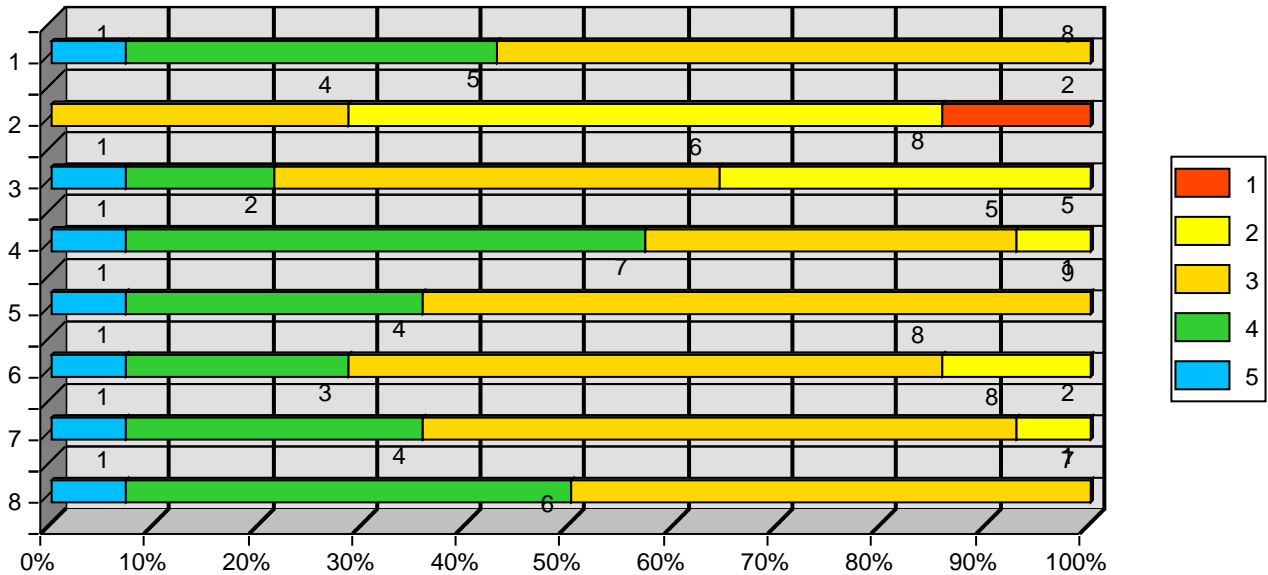
アンケート総数

14 枚

5段階評価	5:5	4:4	3:3	2:2	1:1
-------	-----	-----	-----	-----	-----

1. この授業に積極的に参加していますか。
2. この授業を理解するのに1週間に授業時間外でどれほど学習をしています
3. 教員の説明はわかりやすいですか。
4. 毎時間の授業の要点は明確ですか。
5. 授業内容の分量は適切ですか。
6. 教員の話し方は聞き取りやすいですか。
7. 提示された資料(文字, 図表など)はわかりやすいですか。
8. この授業は、総合的にみて満足できるものでしたか

評価	5	4	3	2	1	平均
1. 集計	1	5	8	0	0	3.5
2. 集計	0	0	4	8	2	2.14
3. 集計	1	2	6	5	0	2.93
4. 集計	1	7	5	1	0	3.57
5. 集計	1	4	9	0	0	3.43
6. 集計	1	3	8	2	0	3.21
7. 集計	1	4	8	1	0	3.36
8. 集計	1	6	7	0	0	3.57



2022年度

授業評価アンケート(集計表)

開講年度

2022年度

木曜日3時限

松浦 純平

成人看護援助論演習

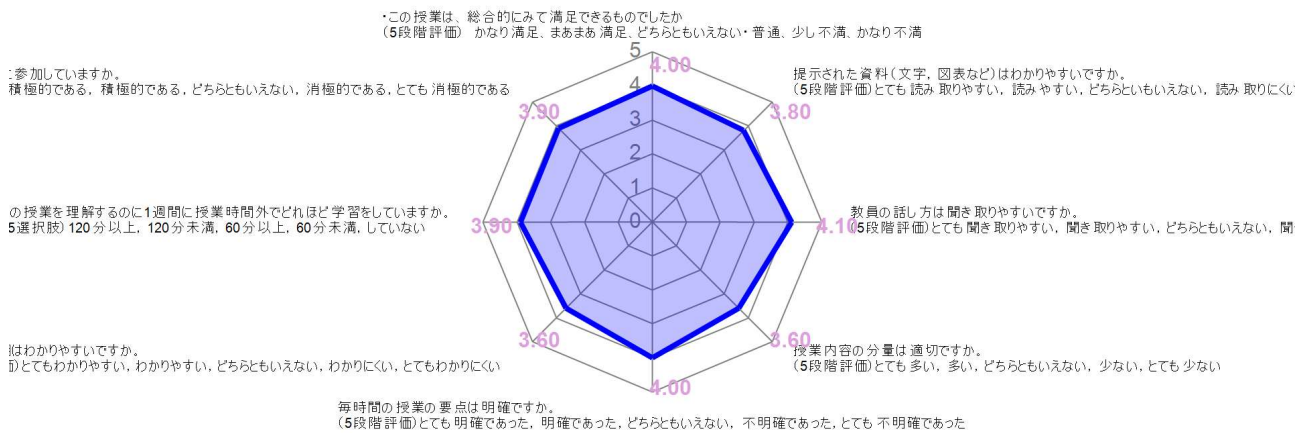
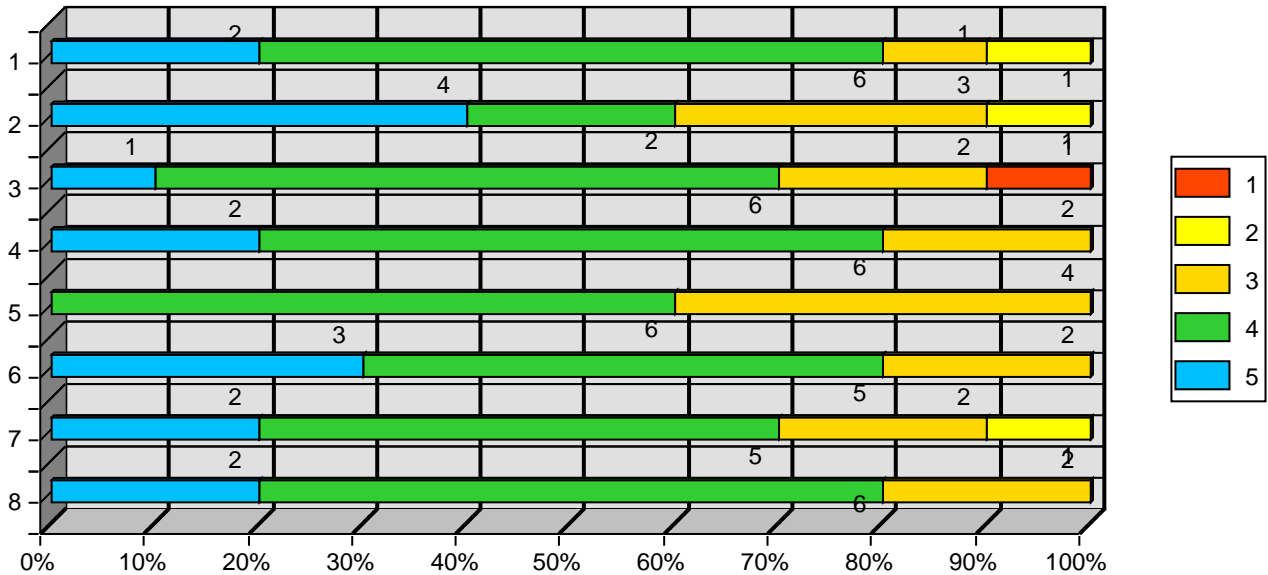
アンケート総数

10枚

5段階評価	5:5	4:4	3:3	2:2	1:1
-------	-----	-----	-----	-----	-----

- この授業に積極的に参加していますか。
- この授業を理解するのに1週間に授業時間外でどれほど学習をしていますか。
- 教員の説明はわかりやすいですか。
- 毎時間の授業の要点は明確ですか。
- 授業内容の分量は適切ですか。
- 教員の話し方は聞き取りやすいですか。
- 提示された資料(文字、図表など)はわかりやすいですか。
- この授業は、総合的にみて満足できるものでしたか

評価	5	4	3	2	1	平均
1. 集計	2	6	1	1	0	3.9
2. 集計	4	2	3	1	0	3.9
3. 集計	1	6	2	0	1	3.6
4. 集計	2	6	2	0	0	4
5. 集計	0	6	4	0	0	3.6
6. 集計	3	5	2	0	0	4.1
7. 集計	2	5	2	1	0	3.8
8. 集計	2	6	2	0	0	4



2022年度

授業評価アンケート(集計表)

開講年度

2022年度

木曜日4時限

松浦 純平

成人看護援助論演習

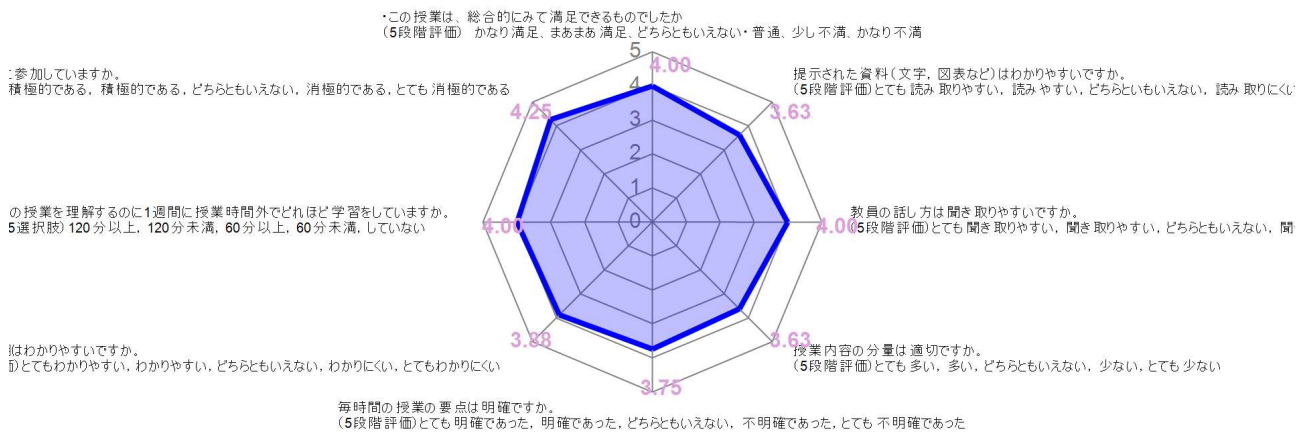
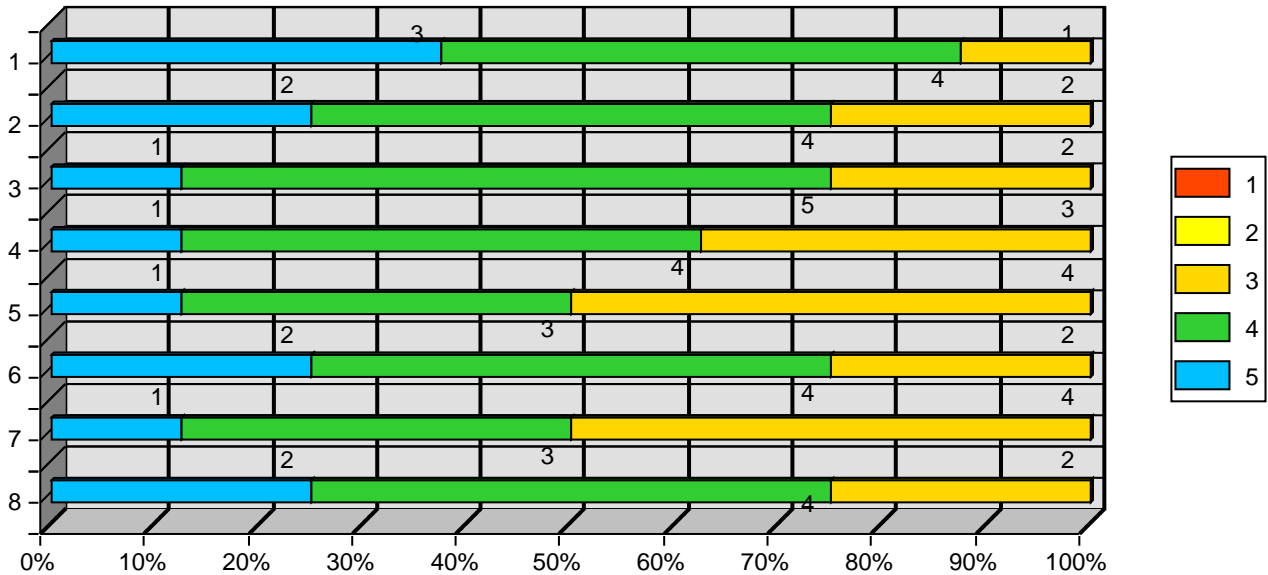
アンケート総数

8枚

5段階評価	5:5	4:4	3:3	2:2	1:1
-------	-----	-----	-----	-----	-----

1. この授業に積極的に参加していますか。
2. この授業を理解するのに1週間に授業時間外でどれほど学習をしています
3. 教員の説明はわかりやすいですか。
4. 毎時間の授業の要点は明確ですか。
5. 授業内容の分量は適切ですか。
6. 教員の話し方は聞き取りやすいですか。
7. 提示された資料(文字, 図表など)はわかりやすいですか。
8. この授業は、総合的にみて満足できるものでしたか

評価	5	4	3	2	1	平均
1. 集計	3	4	1	0	0	4.25
2. 集計	2	4	2	0	0	4
3. 集計	1	5	2	0	0	3.88
4. 集計	1	4	3	0	0	3.75
5. 集計	1	3	4	0	0	3.63
6. 集計	2	4	2	0	0	4
7. 集計	1	3	4	0	0	3.63
8. 集計	2	4	2	0	0	4



2022年度 授業評価アンケート(集計表)

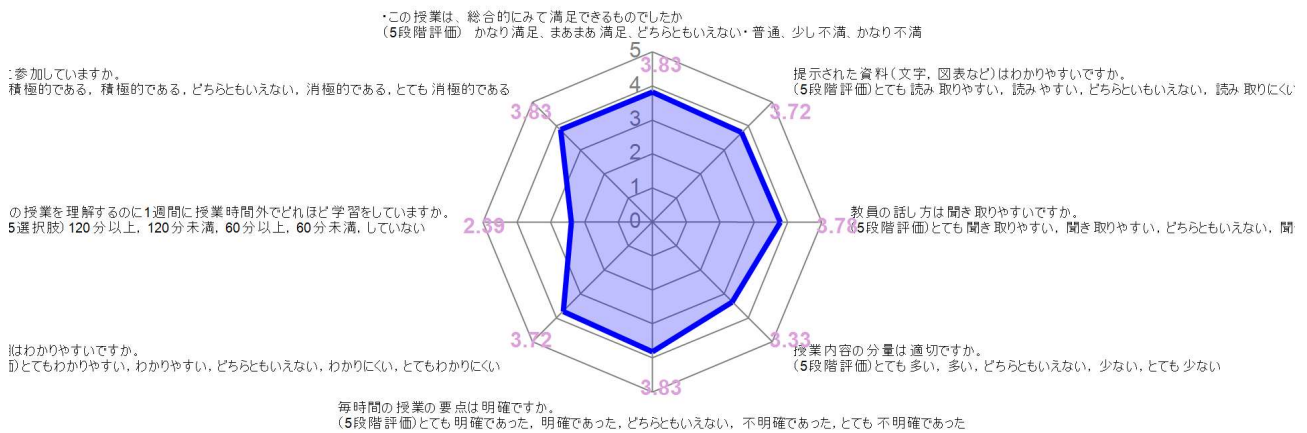
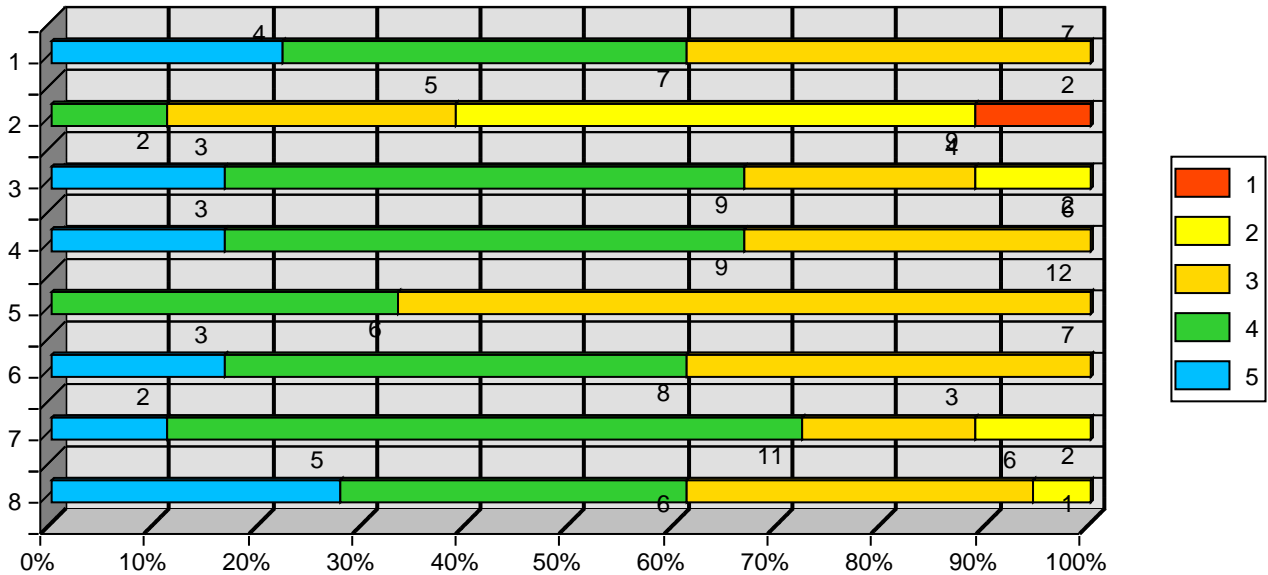
開講年度 2022年度 木曜日5時限 松村 あゆみ
 公衆衛生看護学Ⅲ(産業保健)

アンケート総数 18枚

5段階評価	5:5	4:4	3:3	2:2	1:1
-------	-----	-----	-----	-----	-----

- この授業に積極的に参加していますか。
- この授業を理解するのに1週間に授業時間外でどれほど学習をしています
- 教員の説明はわかりやすいですか。
- 毎時間の授業の要点は明確ですか。
- 授業内容の分量は適切ですか。
- 教員の話し方は聞き取りやすいですか。
- 提示された資料(文字, 図表など)はわかりやすいですか。
- この授業は、総合的にみて満足できるものでしたか

評価	5	4	3	2	1	平均
1. 集計	4	7	7	0	0	3.83
2. 集計	0	2	5	9	2	2.39
3. 集計	3	9	4	2	0	3.72
4. 集計	3	9	6	0	0	3.83
5. 集計	0	6	12	0	0	3.33
6. 集計	3	8	7	0	0	3.78
7. 集計	2	11	3	2	0	3.72
8. 集計	5	6	6	1	0	3.83



2022年度

授業評価アンケート(集計表)

開講年度

2022年度

金曜日1時限

西出 順子

精神看護援助論演習

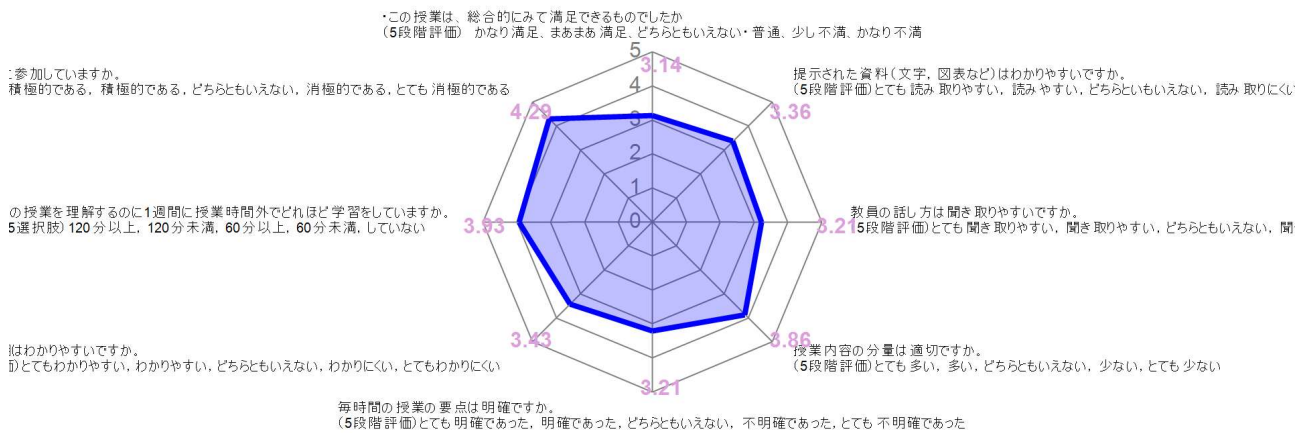
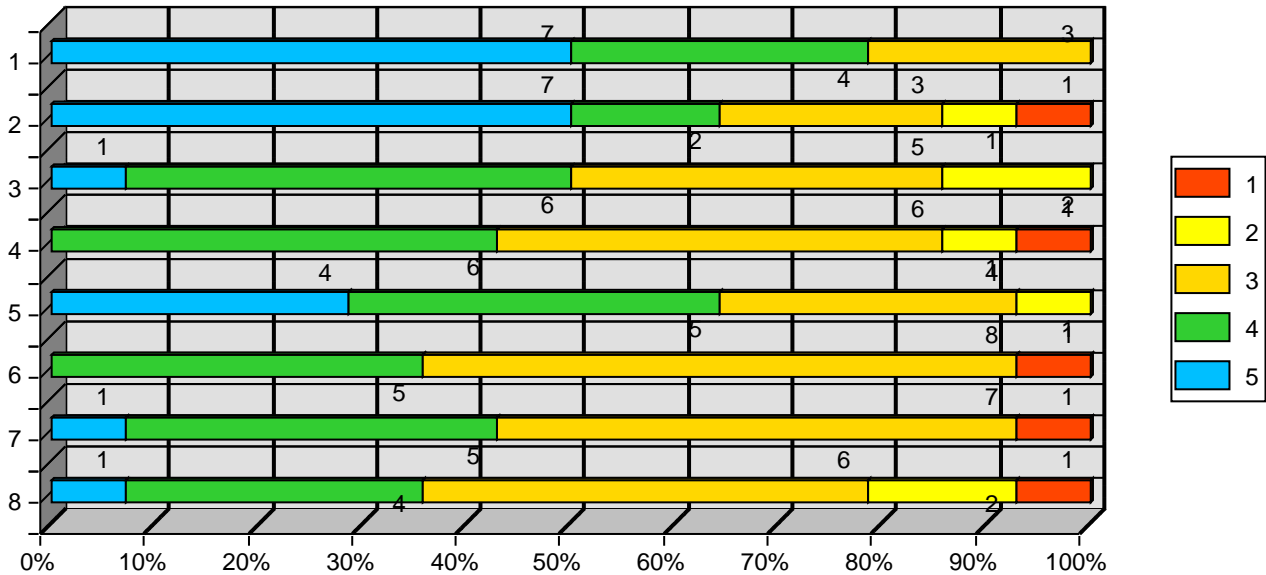
アンケート総数

14 枚

5段階評価	5:5	4:4	3:3	2:2	1:1
-------	-----	-----	-----	-----	-----

1. この授業に積極的に参加していますか。
2. この授業を理解するのに1週間に授業時間外でどれほど学習をしています
3. 教員の説明はわかりやすいですか。
4. 毎時間の授業の要点は明確ですか。
5. 授業内容の分量は適切ですか。
6. 教員の話し方は聞き取りやすいですか。
7. 提示された資料(文字, 図表など)はわかりやすいですか。
8. この授業は、総合的にみて満足できるものでしたか

評価	5	4	3	2	1	平均
集計	7	4	3	0	0	4.29
集計	7	2	3	1	1	3.93
集計	1	6	5	2	0	3.43
集計	0	6	6	1	1	3.21
集計	4	5	4	1	0	3.86
集計	0	5	8	0	1	3.21
集計	1	5	7	0	1	3.36
集計	1	4	6	2	1	3.14



2022年度

授業評価アンケート(集計表)

開講年度

2022年度

金曜日2時限

西出 順子

精神看護援助論演習

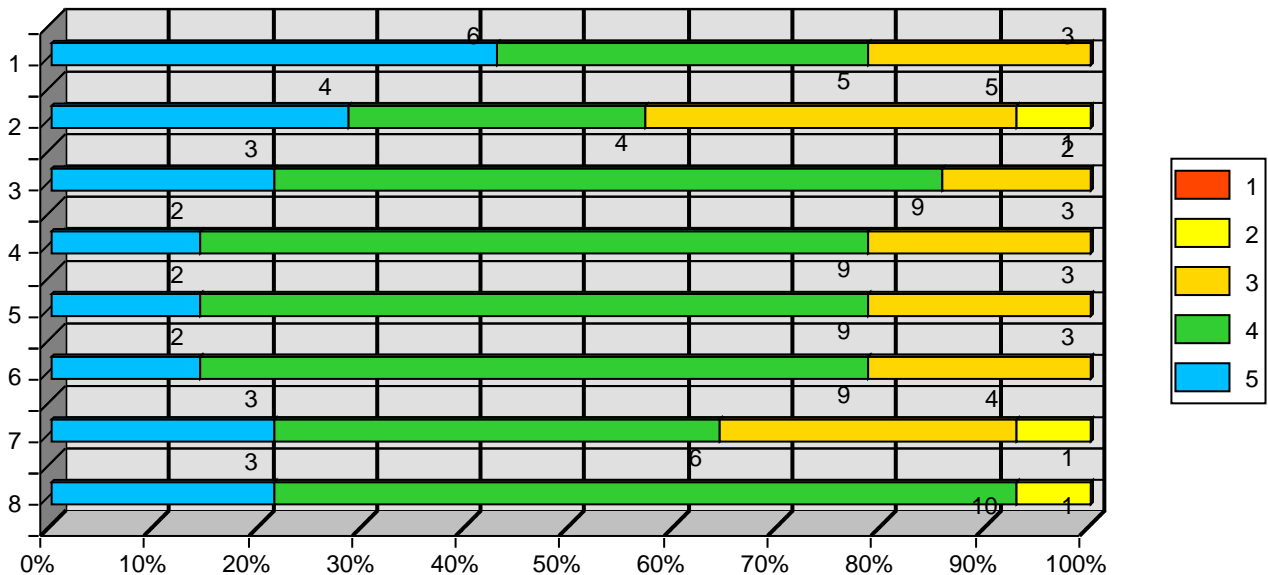
アンケート総数

14 枚

5段階評価	5:5	4:4	3:3	2:2	1:1
-------	-----	-----	-----	-----	-----

1. この授業に積極的に参加していますか。
2. この授業を理解するのに1週間に授業時間外でどれほど学習をしています
3. 教員の説明はわかりやすいですか。
4. 毎時間の授業の要点は明確ですか。
5. 授業内容の分量は適切ですか。
6. 教員の話し方は聞き取りやすいですか。
7. 提示された資料(文字, 図表など)はわかりやすいですか。
8. この授業は、総合的にみて満足できるものでしたか

評価	5	4	3	2	1	平均
集計	6	5	3	0	0	4.21
集計	4	4	5	1	0	3.79
集計	3	9	2	0	0	4.07
集計	2	9	3	0	0	3.93
集計	2	9	3	0	0	3.93
集計	2	9	3	0	0	3.93
集計	3	6	4	1	0	3.79
集計	3	10	0	1	0	4.07



この授業は、総合的にみて満足できるものでしたか
(5段階評価) かなり満足、まあまあ満足、どちらともいえない・普通、少し不満、かなり不満

参加していますか。
積極的である、積極的である、どちらともいえない、消極的である、とても消極的である

提示された資料(文字, 図表など)はわかりやすいですか。
(5段階評価)とても読み取りやすい、読みやすい、どちらともいえない、読み取りにくい

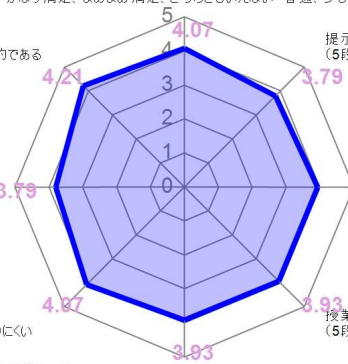
この授業を理解するのに1週間に授業時間外でどれほど学習をしていますか。
5選択(脱) 120分以上、120分未満、60分以上、60分未満、していない

教員の話し方は聞き取りやすいですか。
(5段階評価)とても聞き取りやすい、聞き取りやすい、どちらともいえない、聞き取りにくい

はわかりやすいですか。
とてもわかりやすい、わかりやすい、どちらともいえない、わかりにくい、とてもわかりにくい

授業内容の分量は適切ですか。
(5段階評価)とても多い、多い、どちらともいえない、少ない、とても少ない

毎時間の授業の要点は明確ですか。
(5段階評価)とても明確であった、明確であった、どちらともいえない、不明確であった、とても不明確であった



2022年度 授業評価アンケート(集計表)

開講年度 2022年度 金曜日5時限 柴田 政彦
 疾病治療論Ⅴ(生殖器系・精神疾患)

アンケート総数 61枚

5段階評価	5:5	4:4	3:3	2:2	1:1
-------	-----	-----	-----	-----	-----

- この授業に積極的に参加していますか。
- この授業を理解するのに1週間に授業時間外でどれほど学習をしています
- 教員の説明はわかりやすいですか。
- 毎時間の授業の要点は明確ですか。
- 授業内容の分量は適切ですか。
- 教員の話し方は聞き取りやすいですか。
- 提示された資料(文字, 図表など)はわかりやすいですか。
- この授業は、総合的にみて満足できるものでしたか

評価	5	4	3	2	1	平均
1	17	33	11	0	0	4.1
2	1	7	15	28	10	2.36
3	23	31	7	0	0	4.26
4	19	34	8	0	0	4.18
5	9	21	31	0	0	3.64
6	24	31	6	0	0	4.3
7	13	30	18	0	0	3.92
8	22	32	7	0	0	4.25

