

2022年度 授業評価アンケート(集計表)

開講年度 2022年度

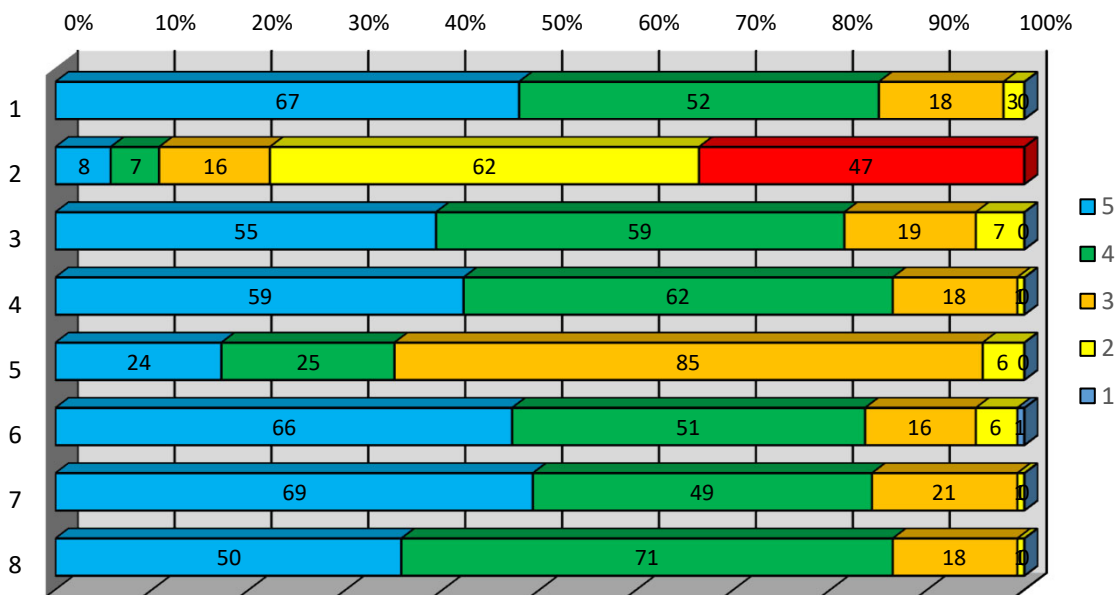
共通教育科目 全体

アンケート総数 140 枚

5段階評価	5:5	4:4	3:3	2:2	1:1
-------	-----	-----	-----	-----	-----

- 1.この授業に積極的に参加していますか。
- 2.この授業を理解するのに1週間に授業時間外でどれほど学習をしていますか。
- 3.教員の説明はわかりやすいですか。
- 4.毎時間の授業の要点は明確ですか。
- 5.授業内容の分量は適切ですか。
- 6.教員の話し方は聞き取りやすいですか。
- 7.提示された資料(文字, 図表など)はわかりやすいですか。
- 8.この授業は、総合的にみて満足できるものでしたか。

	5	4	3	2	1	平均
集計	67	52	18	3	0	4.31
集計	8	7	16	62	47	2.05
集計	55	59	19	7	0	4.16
集計	59	62	18	1	0	4.28
集計	24	25	85	6	0	3.48
集計	66	51	16	6	1	4.25
集計	69	49	21	1	0	4.33
集計	50	71	18	1	0	4.21



この授業は、総合的に見て満足できるものでしたか
(5段階評価) かなり満足、まあまあ満足、
どちらともいえない・普通、少し不満、かなり不満

この授業に積極的に参加していますか。
(5段階評価) とても積極的である、積極的である、
どちらともいえない、消極的である、
とても消極的である

この授業を理解するのに1週間に授業時間外で
どれほど学習をしていますか。
(5選択肢) 120分以上、120分未満、60分以上、
60分未満、していない

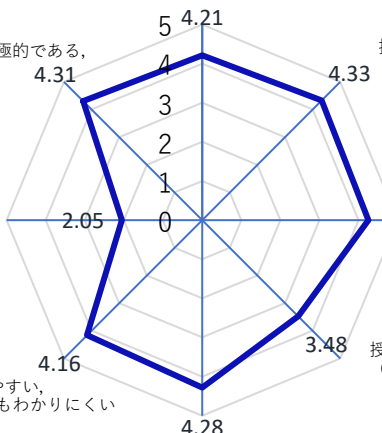
教員の説明はわかりやすいですか。
(5段階評価) とてもわかりやすい、わかりやすい、
どちらともいえない、わかりにくい、とてもわかりにくい

毎時間の授業の要点は明確ですか。
(5段階評価) とても明確であった、明確であった、
どちらともいえない、不明確であった、とても不明確であった

提示された資料(文字, 図表など)はわかりやすいですか。
(5段階評価) とても読み取りやすい、読みやすい、
どちらともいえない、読み取りにくい、とても読み取りにくい

教員の話し方は聞き取りやすいですか。
(5段階評価) とても聞き取りやすい、聞き取りやすい、
どちらともいえない、聞き取りにくい、
かなり聞き取りにくい

授業内容の分量は適切ですか。
(5段階評価) とても多い、多い、
どちらともいえない、少ない、とても少ない



2022年度

授業評価アンケート(集計表)

開講年度

2022年度

月曜日3時限

葛城 元

数学の世界

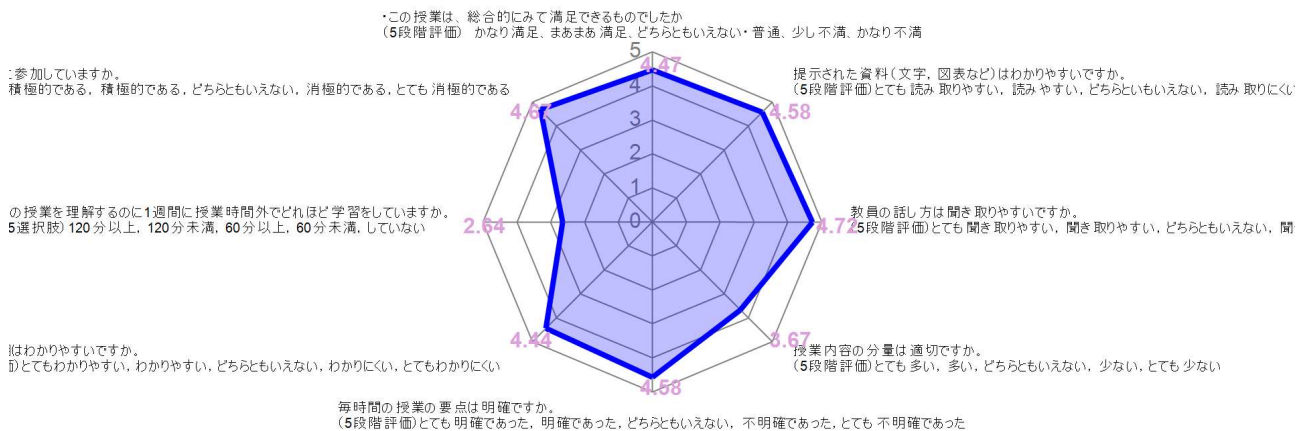
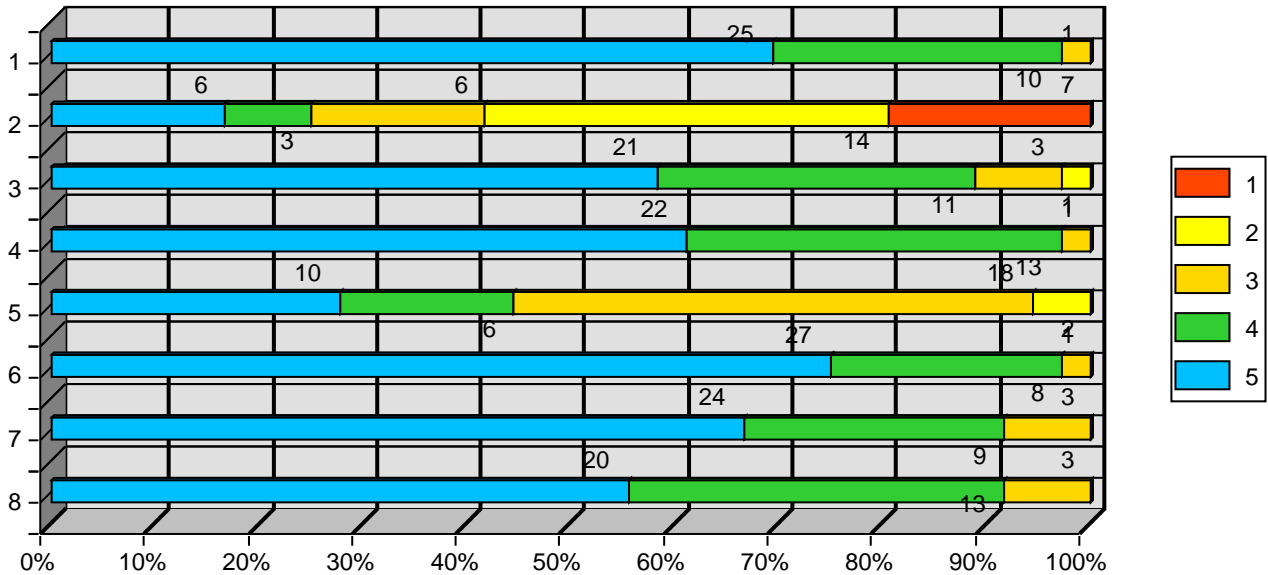
アンケート総数

36 枚

5段階評価	5:5	4:4	3:3	2:2	1:1
-------	-----	-----	-----	-----	-----

- この授業に積極的に参加していますか。
- この授業を理解するのに1週間に授業時間外でどれほど学習をしています
- 教員の説明はわかりやすいですか。
- 毎時間の授業の要点は明確ですか。
- 授業内容の分量は適切ですか。
- 教員の話し方は聞き取りやすいですか。
- 提示された資料(文字, 図表など)はわかりやすいですか。
- この授業は、総合的にみて満足できるものでしたか

評価	5	4	3	2	1	平均
1	25	10	1	0	0	4.67
2	6	3	6	14	7	2.64
3	21	11	3	1	0	4.44
4	22	13	1	0	0	4.58
5	10	6	18	2	0	3.67
6	27	8	1	0	0	4.72
7	24	9	3	0	0	4.58
8	20	13	3	0	0	4.47



2022年度

授業評価アンケート(集計表)

開講年度 2022年度

火曜日1時限

オチャンテ カルロス

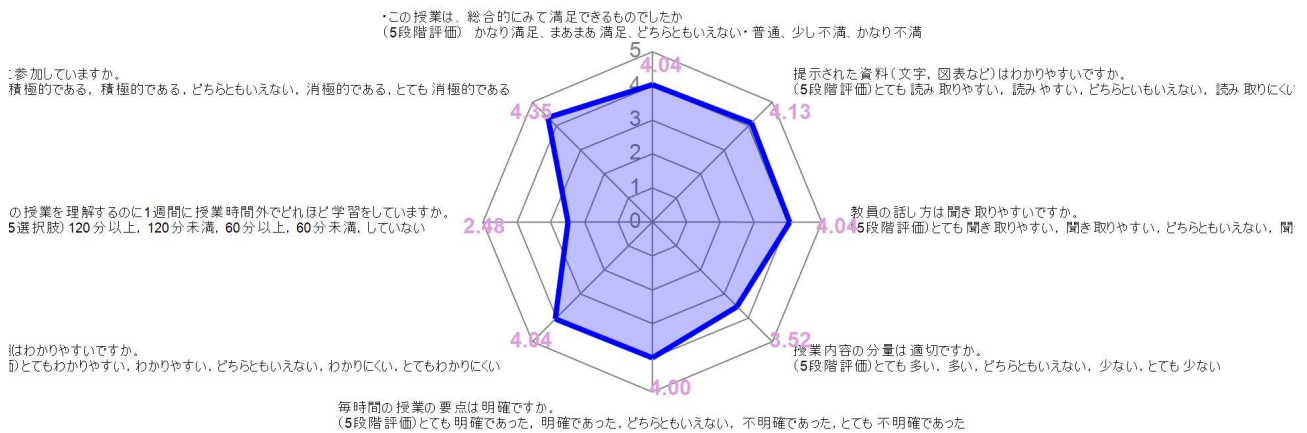
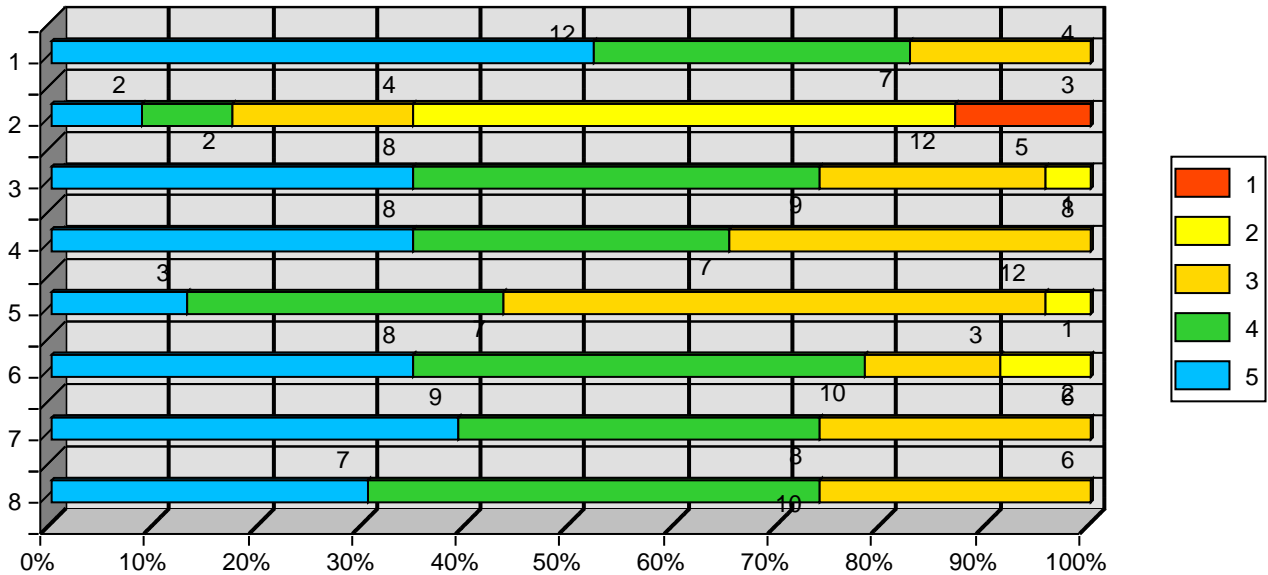
英会話 I

アンケート総数 23 枚

5段階評価	5:5	4:4	3:3	2:2	1:1
-------	-----	-----	-----	-----	-----

1. この授業に積極的に参加していますか。
2. この授業を理解するのに1週間に授業時間外でどれほど学習をしています
3. 教員の説明はわかりやすいですか。
4. 毎時間の授業の要点は明確ですか。
5. 授業内容の分量は適切ですか。
6. 教員の話し方は聞き取りやすいですか。
7. 提示された資料(文字, 図表など)はわかりやすいですか。
8. この授業は、総合的にみて満足できるものでしたか

評価	5	4	3	2	1	平均
集計	12	7	4	0	0	4.35
集計	2	2	4	12	3	2.48
集計	8	9	5	1	0	4.04
集計	8	7	8	0	0	4
集計	3	7	12	1	0	3.52
集計	8	10	3	2	0	4.04
集計	9	8	6	0	0	4.13
集計	7	10	6	0	0	4.04



2022年度

授業評価アンケート(集計表)

開講年度

2022年度

火曜日3時限

嶋田 理博

情報機器の操作

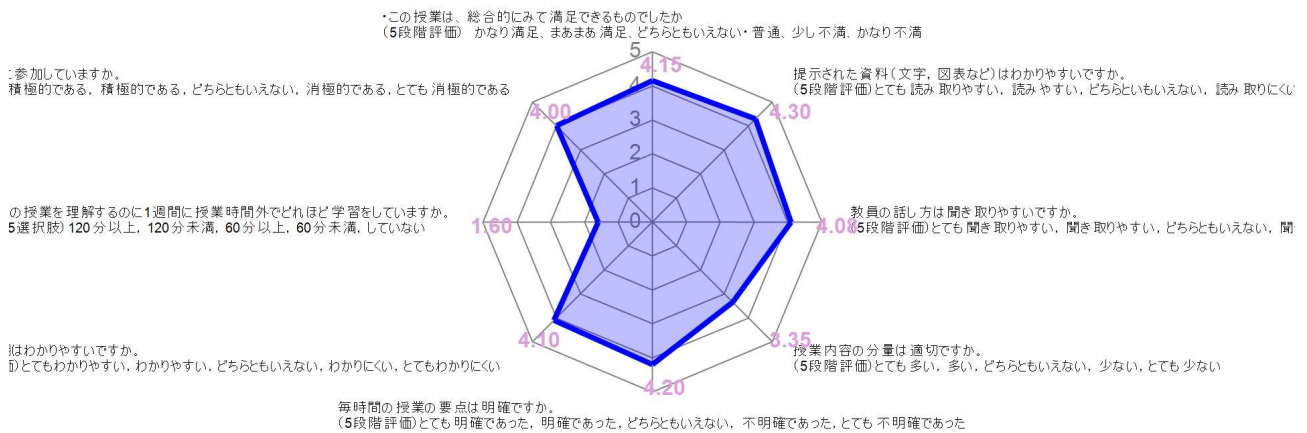
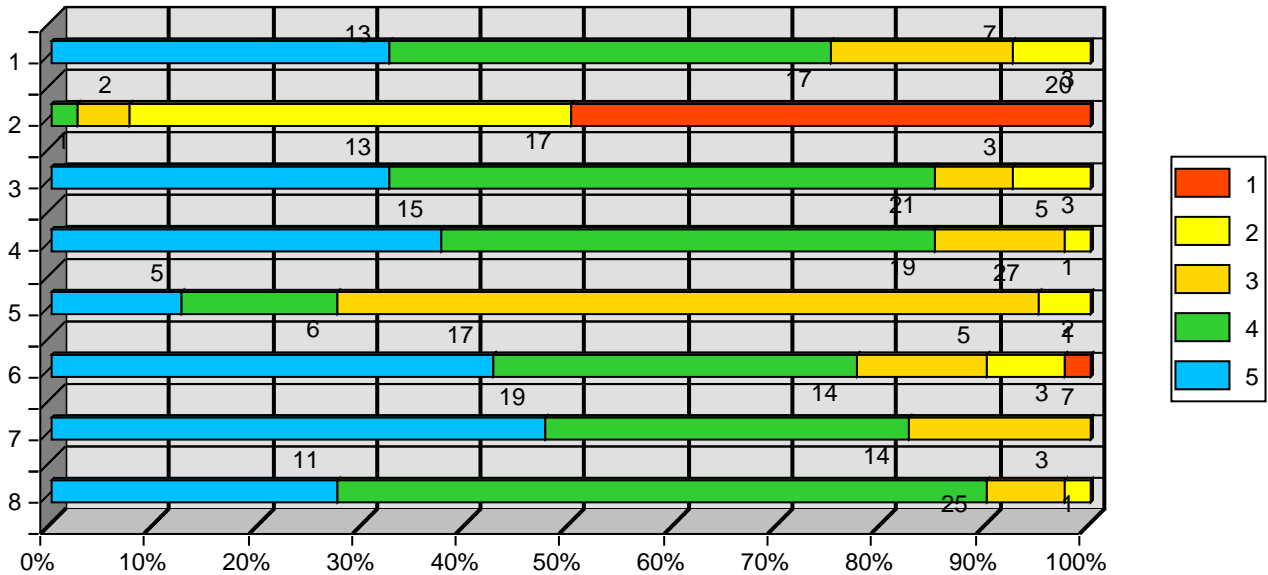
アンケート総数

40 枚

5段階評価	5:5	4:4	3:3	2:2	1:1
-------	-----	-----	-----	-----	-----

1. この授業に積極的に参加していますか。
2. この授業を理解するのに1週間に授業時間外でどれほど学習をしています
3. 教員の説明はわかりやすいですか。
4. 毎時間の授業の要点は明確ですか。
5. 授業内容の分量は適切ですか。
6. 教員の話し方は聞き取りやすいですか。
7. 提示された資料(文字, 図表など)はわかりやすいですか。
8. この授業は、総合的にみて満足できるものでしたか

評価	5	4	3	2	1	平均
集計	13	17	7	3	0	4
集計	0	1	2	17	20	1.6
集計	13	21	3	3	0	4.1
集計	15	19	5	1	0	4.2
集計	5	6	27	2	0	3.35
集計	17	14	5	3	1	4.08
集計	19	14	7	0	0	4.3
集計	11	25	3	1	0	4.15



2022年度

授業評価アンケート(集計表)

開講年度

2022年度

火曜日4時限

嶋田 理博

情報機器の操作

アンケート総数

41 枚

5段階評価	5:5	4:4	3:3	2:2	1:1
-------	-----	-----	-----	-----	-----

- この授業に積極的に参加していますか。
- この授業を理解するのに1週間に授業時間外でどれほど学習をしています
- 教員の説明はわかりやすいですか。
- 毎時間の授業の要点は明確ですか。
- 授業内容の分量は適切ですか。
- 教員の話し方は聞き取りやすいですか。
- 提示された資料(文字, 図表など)はわかりやすいですか。
- この授業は、総合的にみて満足できるものでしたか

評価	5	4	3	2	1	平均
1	17	18	6	0	0	4.27
2	0	1	4	19	17	1.73
3	13	18	8	2	0	4.02
4	14	23	4	0	0	4.24
5	6	6	28	1	0	3.41
6	14	19	7	1	0	4.12
7	17	18	5	1	0	4.24
8	12	23	6	0	0	4.15

