

令和5年 【後期】

授業評価アンケート

集計結果

ーリハビリテーション学科ー

2023年度

授業評価アンケート(集計表)

開講年度 2023年度

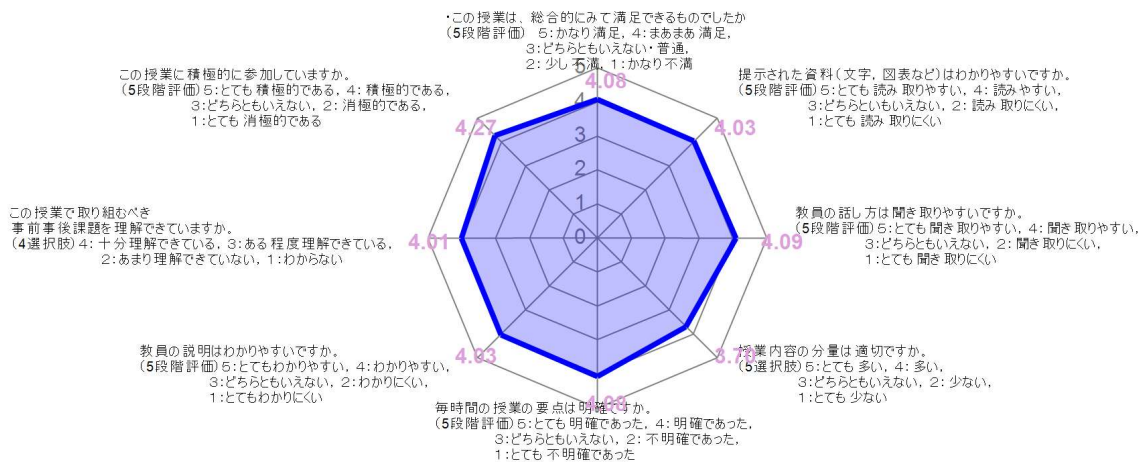
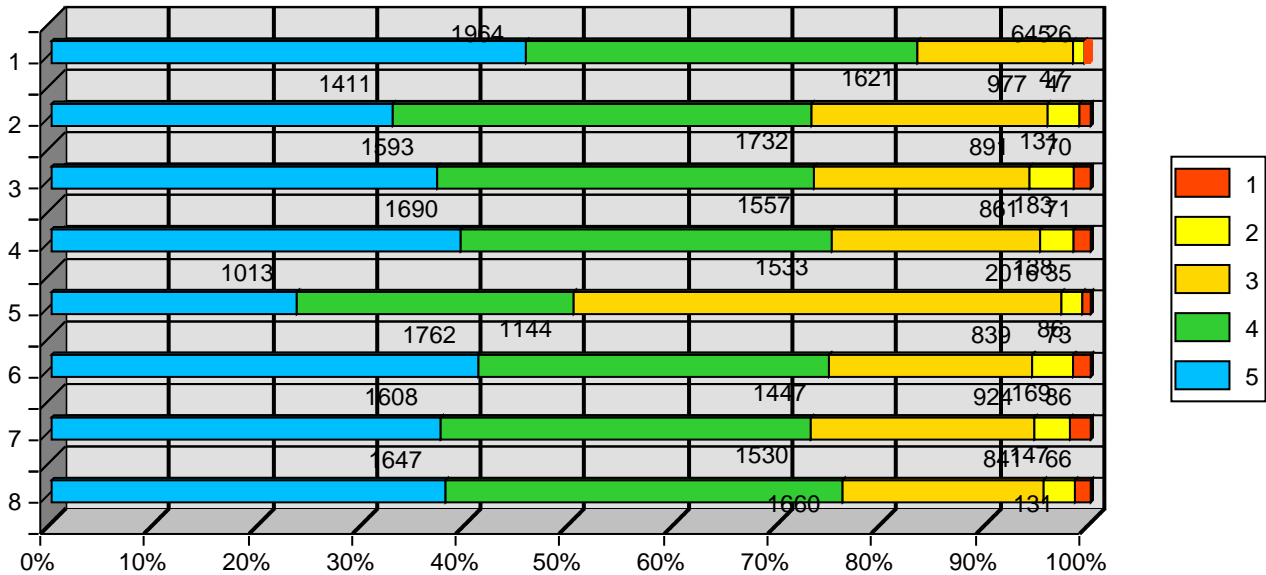
全体結果

アンケート総数 4345 枚

5段階評価	5:5	4:4	3:3	2:2	1:1
-------	-----	-----	-----	-----	-----

- この授業に積極的に参加していますか。
- この授業で取り組むべき事前事後課題を理解できていますか。
- 教員の説明はわかりやすいですか。
- 毎時間の授業の要点は明確ですか。
- 授業内容の分量は適切ですか。
- 教員の話し方は聞き取りやすいですか。
- 提示された資料(文字, 図表など)はわかりやすいですか。
- この授業は、総合的にみて満足できるものでしたか

評価	5	4	3	2	1	平均
1. この授業に積極的に参加していますか。	1964	1621	645	47	26	4.27
2. この授業で取り組むべき事前事後課題を理解できていますか。	1411	1732	977	131	47	4.01
3. 教員の説明はわかりやすいですか。	1593	1557	891	183	70	4.03
4. 毎時間の授業の要点は明確ですか。	1690	1533	861	138	71	4.08
5. 授業内容の分量は適切ですか。	1013	1144	2016	86	35	3.7
6. 教員の話し方は聞き取りやすいですか。	1762	1447	839	169	73	4.09
7. 提示された資料(文字, 図表など)はわかりやすいですか。	1608	1530	924	147	86	4.03
8. この授業は、総合的にみて満足できるものでしたか	1647	1660	841	131	66	4.08



頁	曜日・時限	科目名
1	月曜1限	高次脳機能障害作業療法学Ⅱ（各論）
2	月曜1限	精神医学
3	月曜2限	スポーツ障害理学療法学
4	月曜2限	作業療法特論Ⅴ（高次脳機能障害）
5	月曜2限	人体構造学Ⅲ
6	月曜3限	スポーツ医学
7	月曜3限	内部障害理学療法学Ⅱ（各論）
8	月曜3限	日常生活支援学Ⅱ（各論）
9	月曜4限	人体機能学Ⅱ
10	月曜4限	内部障害理学療法学演習
11	月曜5限	筋骨格障害理学療法学Ⅱ（各論）
12	月曜5限	人体構造学Ⅱ
13	火曜1限	チーム医療論
14	火曜2限	臨床運動学
15	火曜3限	運動学Ⅰ
16	火曜3限	作業療法総合演習
17	火曜4限	身体障害作業療法学Ⅲ（応用）
18	火曜4限	物理療法学Ⅱ（各論）
19	火曜5限	神経筋障害理学療法学
20	火曜5限	日常生活動作学演習
21	火曜5限	発達障害作業療法学Ⅰ（総論）
22	水曜1限	職場管理論
23	水曜1限	人体構造学演習
24	水曜3限	臨床心理
25	水曜4限	作業療法卒業研究
26	水曜4限	作業療法評価学演習Ⅰ（身体）
27	水曜4限	地域理学療法学演習
28	水曜5限	医療リスクマネジメント
29	水曜5限	運動器障害評価学
30	水曜5限	地域作業療法学Ⅱ（各論）
31	木曜1限	生活環境整備論
32	木曜1限	中枢神経障害理学療法学Ⅱ（各論）
33	木曜3限	精神障害作業療法学Ⅱ（各論）
34	木曜3限	福祉用具・生活環境論Ⅱ（各論）
35	木曜4限	作業療法特論Ⅱ（精神障害）
36	木曜4限	内部障害評価学
37	木曜5限	作業療法評価学演習Ⅱ（精神）
38	金曜1限	内部障害学Ⅱ（各論）
	以下、結果のみ	
39	月曜1限	先端リハビリテーション論
39	火曜1限	整形外科Ⅱ（各論）
40	火曜1限	老年期障害作業療法学Ⅱ（各論）
40	火曜2限	救命救急学概論
41	火曜2限	作業技術学Ⅰ
41	火曜4限	義肢装具学Ⅱ（各論）
42	火曜5限	作業療法特論Ⅳ（老年期障害）
42	水曜1限	リハビリテーション行動科学
43	水曜2限	客観的臨床能力演習（作業療法）
43	水曜2限	客観的臨床能力演習（理学療法）
44	水曜4限	理学療法卒業研究
44	木曜2限	心身医学概論

■ 学生さんからの意見等に対する回答 (改善策・コメント等)

意見は特になかった

■ 自己評価及び今後の授業改善について

事前事後の課題を理解しているという項目に対して、どちらともいえないと答えた学生が他の項目よりも多いことから、事前事後学習内容を教示する必要がある

2023年度 授業評価アンケート(集計表)

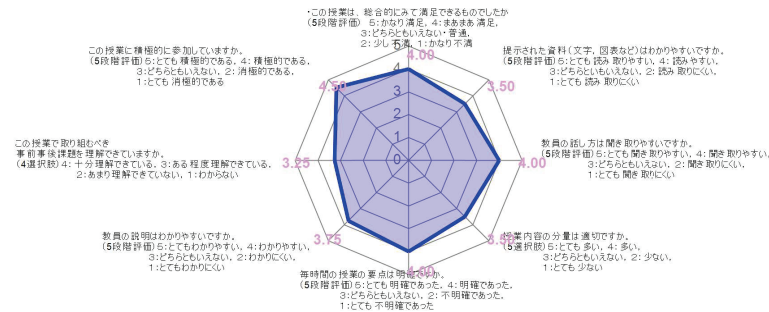
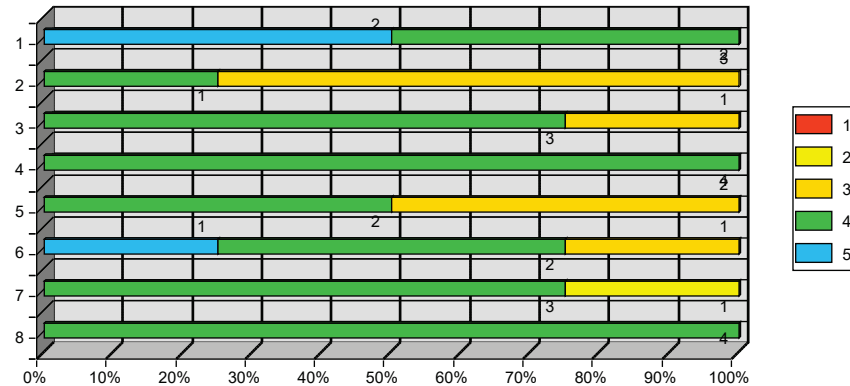
開講年度 2023年度 月曜日1時限 中田 修
高次脳機能障害作業療法学II(各論)

アンケート総数 4枚

5段階評価	5:5	4:4	3:3	2:2	1:1
-------	-----	-----	-----	-----	-----

- この授業に積極的に参加していますか。
- この授業で取り組むべき
- 教員の説明はわかりやすいですか。
- 毎時間の授業の要点は明確ですか。
- 授業内容の分量は適切ですか。
- 教員の話し方は聞き取りやすいですか。
- 提示された資料(文字, 図表など)はわかりやすいですか。
- この授業は、総合的にみて満足できるものでしたか

評価	5	4	3	2	1	平均
集計	2	2	0	0	0	4.5
集計	0	1	3	0	0	3.25
集計	0	3	1	0	0	3.75
集計	0	4	0	0	0	4
集計	0	2	2	0	0	3.5
集計	1	2	1	0	0	4
集計	0	3	0	1	0	3.5
集計	0	4	0	0	0	4



【凡例】

- この授業に積極的に参加していますか。
5 とても積極的である 4 積極的である 3 どちらともいえない 2 消極的である 1 とても消極的である
- この授業を理解するのに1週間に授業時間外でどれほど学習をしていますか。
5 120分以上 4 120分未満 3 60分以上 2 60分未満 1 していない
- 教員の説明はわかりやすいですか。
5 とてもわかりやすい 4 わかりやすい 3 どちらともいえない 2 わかりにくい 1 とてもわかりにくい
- 毎時間の授業の要点は明確ですか。
5 とても明確であった 4 明確であった 3 どちらともいえない 2 不明確であった 1 とても不明確であった
- 授業内容の分量は適切ですか。
5 とても多い 4 多い 3 どちらともいえない 2 少ない 1 とても少ない
- 教員の話し方は聞き取りやすいですか。
5 とても聞き取りやすい 4 聞き取りやすい 3 どちらともいえない 2 聞き取りにくい 1 とても聞き取りにくい
- 提示された資料(文字, 図表など)はわかりやすいですか。
5 とても読み取りやすい 4 読みやすい 3 どちらともいえない 2 読みにくい 1 とても読みにくい
- この授業は、総合的にみて満足できるものでしたか。
5 かなり満足 4 まあまあ満足 3 どちらともいえない・普通 2 少し不満 1 かなり不満

2023年度

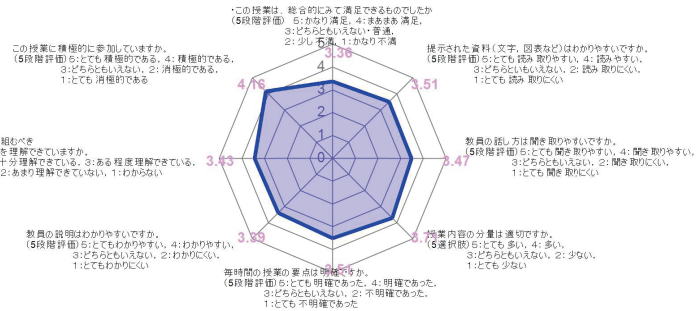
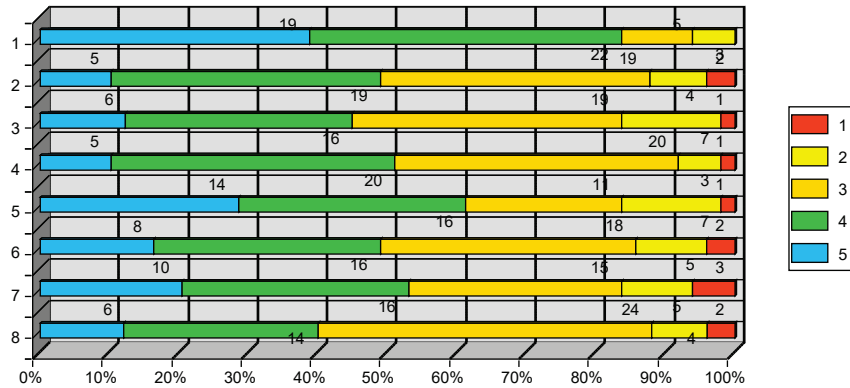
授業評価アンケート(集計表)

開講年度 2023年度 月曜日1時限 西川 隆
 精神医学
 アンケート総数 50枚

5段階評価	5.5	4.4	3.3	2.2	1.1
-------	-----	-----	-----	-----	-----

- この授業に積極的に参加していますか。
- この授業で取り組むべき
- 教員の説明はわかりやすいですか。
- 毎時間の授業の要点は明確ですか。
- 授業内容の分量は適切ですか。
- 教員の話し方は聞き取りやすいですか。
- 提示された資料(文字、図表など)はわかりやすいですか。
- この授業は、総合的にみて満足できるものでしたか

評価	5	4	3	2	1	平均
集計	19	22	5	3	0	4.16
集計	5	19	19	4	2	3.43
集計	6	16	19	7	1	3.39
集計	5	20	20	3	1	3.51
集計	14	16	11	7	1	3.71
集計	8	16	18	5	2	3.47
集計	10	16	15	5	3	3.51
集計	6	14	24	4	2	3.36



2023年度後期 精神医学 月曜 1限 西川 隆

■ 学生さんからの意見等に対する回答 (改善策・コメント等)

受講者の授業アンケートでは、例年のことながら、評価に大きな差がみられます。記述欄には、授業の良かった点として、「説明が丁寧である」、「解説が丁寧な所です」、「精神的な面での様々な疾患を学べたことです」、「毎時間する内容が明確で、とてもやりやすかった」など肯定的な感想もいただきましたが、全く逆に、授業の改善・工夫が必要な点として、「ごちゃごちゃしてて何言ってるかあんまりわからなかった」「講義のプリントの量が多すぎる。どこが重要なかわかりづらい」「資料の量を減らす、もうちょっとわかりやすい資料作成を願う」

■ 自己評価及び今後の授業改善について

私の授業の目標は、将来医療・保健分野の専門職者となる人材を育成することです。教育一般に共通する理念は、学生個々人の潜在的能力を最大限に成長させるということにあると思いますが、医療・保健専門職者の教育においては、将来彼らに生命と健康を委ねることになる患者・障がい者への責任に応え得る能力と資質を養成することが最大の目的であると言わねばなりません。医療・保健に従事する者の行動は対象者の生命の安全と健康に直結するので、専門職者には厳格な倫理と正しい医学的知識が求められます。受講した学生が十分に知識を習得でき

【凡例】

- この授業に積極的に参加していますか。
5 とても積極的である 4 積極的である 3 どちらともいえない 2 消極的である 1 とても消極的である
- この授業を理解するのに1週間に授業時間外でどれほど学習をしていますか。
5 120分以上 4 120分未満 3 60分以上 2 60分未満 1 していない
- 教員の説明はわかりやすいですか。
5 とてもわかりやすい 4 わかりやすい 3 どちらともいえない 2 わかりにくい 1 とてもわかりにくい
- 毎時間の授業の要点は明確ですか。
5 とても明確であった 4 明確であった 3 どちらともいえない 2 不明確であった 1 とても不明確であった
- 授業内容の分量は適切ですか。
5 とても多い 4 多い 3 どちらともいえない 2 少ない 1 とても少ない
- 教員の話し方は聞き取りやすいですか。
5 とても聞き取りやすい 4 聞き取りやすい 3 どちらともいえない 2 聞き取りにくい 1 とても聞き取りにくい
- 提示された資料(文字、図表など)はわかりやすいですか。
5 とても読み取りやすい 4 読みやすい 3 どちらともいえない 2 読みにくい 1 とても読みにくい
- この授業は、総合的にみて満足できるものでしたか。
5 かなり満足 4 まあまあ満足 3 どちらともいえない・普通 2 少し不満 1 かなり不満

2023年度

授業評価アンケート(集計表)

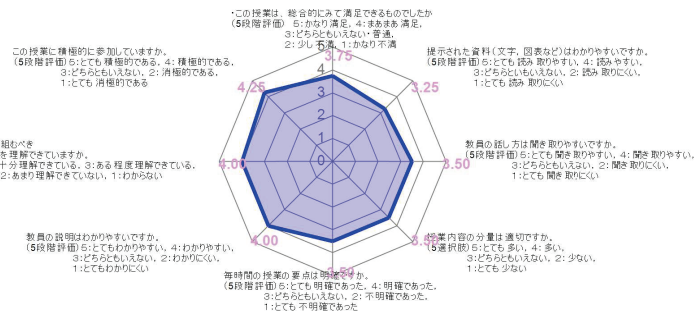
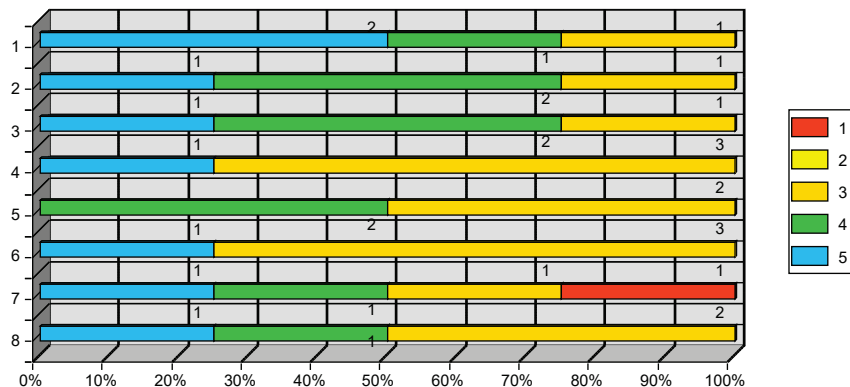
開講年度 2023年度 月曜日2時限 野田 優希
スポーツ障害理学療法学

アンケート総数 4枚

5段階評価	5:5	4:4	3:3	2:2	1:1
-------	-----	-----	-----	-----	-----

- この授業に積極的に参加していますか。
- この授業で取り組むべき
- 教員の説明はわかりやすいですか。
- 毎時間の授業の要点は明確ですか。
- 授業内容の分量は適切ですか。
- 教員の話し方は聞き取りやすいですか。
- 提示された資料(文字, 図表など)はわかりやすいですか。
- この授業は、総合的にみて満足できるものでしたか

評価	5	4	3	2	1	平均
集計	2	1	1	0	0	4.25
集計	1	2	1	0	0	4
集計	1	2	1	0	0	4
集計	1	0	3	0	0	3.5
集計	0	2	2	0	0	3.5
集計	1	0	3	0	0	3.5
集計	1	1	1	0	1	3.25
集計	1	1	2	0	0	3.75



2023年度後期 スポーツ障害理学療法学 月曜 2限 野田優希

■ 学生さんからの意見等に対する回答 (改善策・コメント等)

テストに出し部分に対して、資料で説明がないとの意見をいただきました。説明は書いてありましたが、より詳しい説明を心がけようと思います。

■ 自己評価及び今後の授業改善について

全ての資料に対して、丁寧に説明文を記載することはしないが、重要なポイントはしっかりと講義を聞いてメモをとれるように、重要な点を意識させられるようにします。

【凡例】

- この授業に積極的に参加していますか。
5 とても積極的である 4 積極的である 3 どちらともいえない 2 消極的である 1 とても消極的である
- この授業を理解するのに1週間に授業時間外でどれほど学習をしていますか。
5 120分以上 4 120分未満 3 60分以上 2 60分未満 1 していない
- 教員の説明はわかりやすいですか。
5 とてもわかりやすい 4 わかりやすい 3 どちらともいえない 2 わかりにくい 1 とてもわかりにくい
- 毎時間の授業の要点は明確ですか。
5 とても明確であった 4 明確であった 3 どちらともいえない 2 不明確であった 1 とても不明確であった
- 授業内容の分量は適切ですか。
5 とても多い 4 多い 3 どちらともいえない 2 少ない 1 とても少ない
- 教員の話し方は聞き取りやすいですか。
5 とても聞き取りやすい 4 聞き取りやすい 3 どちらともいえない 2 聞き取りにくい 1 とても聞き取りにくい
- 提示された資料(文字, 図表など)はわかりやすいですか。
5 とても読み取りやすい 4 読みやすい 3 どちらともいえない 2 読みにくい 1 とても読みにくい
- この授業は、総合的にみて満足できるものでしたか。
5 かなり満足 4 まあまあ満足 3 どちらともいえない・普通 2 少し不満 1 かなり不満

■ 学生さんからの意見等に対する回答(改善策・コメント等)

学生からの意見の記載はなかった

2023年度 授業評価アンケート(集計表)

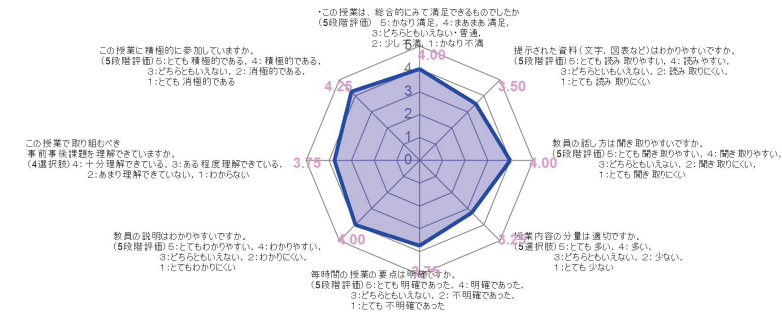
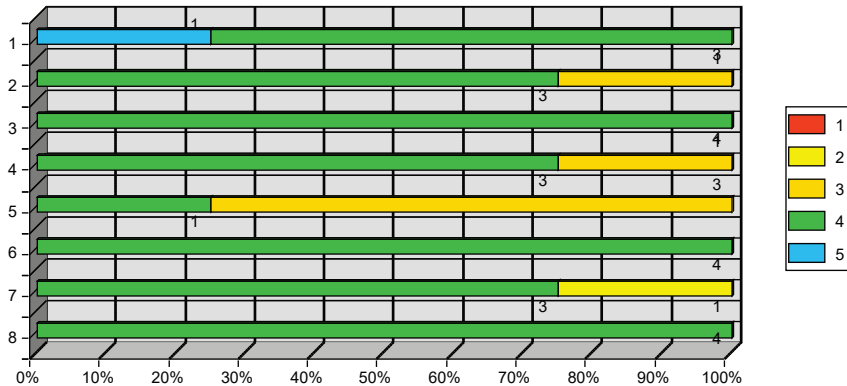
開講年度 2023年度 月曜日2時限 中田 修
 作業療法特論Ⅴ(高次脳機能障害)

アンケート総数 4枚

5段階評価	5:5	4:4	3:3	2:2	1:1
-------	-----	-----	-----	-----	-----

評価	5	4	3	2	1	平均
1.この授業に積極的に参加していますか。	1	3	0	0	0	4.25
2.この授業で取り組むべき	0	3	1	0	0	3.75
3.教員の説明はわかりやすいですか。	0	4	0	0	0	4
4.毎時間の授業の要点は明確ですか。	0	3	1	0	0	3.75
5.授業内容の分量は適切ですか。	0	1	3	0	0	3.25
6.教員の話し方は聞き取りやすいですか。	0	4	0	0	0	4
7.提示された資料(文字,図表など)はわかりやすいですか。	0	3	0	1	0	3.5
8.この授業は、総合的にみて満足できるものでしたか	0	4	0	0	0	4

- この授業に積極的に参加していますか。
- この授業で取り組むべき
- 教員の説明はわかりやすいですか。
- 毎時間の授業の要点は明確ですか。
- 授業内容の分量は適切ですか。
- 教員の話し方は聞き取りやすいですか。
- 提示された資料(文字,図表など)はわかりやすいですか。
- この授業は、総合的にみて満足できるものでしたか



■ 自己評価及び今後の授業改善について

授業内容の分量に関して多いと回答した学生が一定数見られたので、今後はもう少しコンパクトにポイントを抑えた講義を行うように心がける

【凡例】

- この授業に積極的に参加していますか。
 5 とても積極的である 4 積極的である 3 どちらともいえない 2 消極的である 1 とても消極的である
- この授業を理解するのに1週間に授業時間外でどれほど学習をしていますか。
 5 120分以上 4 120分未満 3 60分以上 2 60分未満 1 していない
- 教員の説明はわかりやすいですか。
 5 とてもわかりやすい 4 わかりやすい 3 どちらともいえない 2 わかりにくい 1 とてもわかりにくい
- 毎時間の授業の要点は明確ですか。
 5 とても明確であった 4 明確であった 3 どちらともいえない 2 不明確であった 1 とても不明確であった
- 授業内容の分量は適切ですか。
 5 とても多い 4 多い 3 どちらともいえない 2 少ない 1 とても少ない
- 教員の話し方は聞き取りやすいですか。
 5 とても聞き取りやすい 4 聞き取りやすい 3 どちらともいえない 2 聞き取りにくい 1 とても聞き取りにくい
- 提示された資料(文字,図表など)はわかりやすいですか。
 5 とても読み取りやすい 4 読みやすい 3 どちらともいえない 2 読みにくい 1 とても読みにくい
- この授業は、総合的にみて満足できるものでしたか。
 5 かなり満足 4 まあまあ満足 3 どちらともいえない・普通 2 少し不満 1 かなり不満

■ 学生さんからの意見等に対する回答 (改善策・コメント等)

スケッチを取り入れた授業で教員もスケッチしながら実施しているが、その見にくさの問題やスケッチのスピードの問題などは、暗記しなければならない量が多い科目なので非常に悩ましく難しい問題だと感じている。すべてのスケッチを動画に撮って復習できるよう教材化しているため、そちらでの補填も含め、しっかり暗記するようにして欲しい。

■ 自己評価及び今後の授業改善について

暗記するポイントを絞るなど、覚えなければいけない範囲を狭められないかは引き続き検討していく。現在行っている実施したスケッチ動画の公開は継続して行い、学習支援に努めたい。

【凡例】

- この授業に積極的に参加していますか。
5 とても積極的である 4 積極的である 3 どちらともいえない 2 消極的である 1 とても消極的である
- この授業を理解するのに1週間に授業時間外でどれほど学習をしていますか。
5 120分以上 4 120分未満 3 60分以上 2 60分未満 1 していない
- 教員の説明はわかりやすいですか。
5 とてもわかりやすい 4 わかりやすい 3 どちらともいえない 2 わかりにくい 1 とてもわかりにくい
- 毎時間の授業の要点は明確ですか。
5 とても明確であった 4 明確であった 3 どちらともいえない 2 不明確であった 1 とても不明確であった
- 授業内容の分量は適切ですか。
5 とても多い 4 多い 3 どちらともいえない 2 少ない 1 とても少ない
- 教員の話し方は聞き取りやすいですか。
5 とても聞き取りやすい 4 聞き取りやすい 3 どちらともいえない 2 聞き取りにくい 1 とても聞き取りにくい
- 提示された資料(文字,図表など)はわかりやすいですか。
5 とても読み取りやすい 4 読みやすい 3 どちらともいえない 2 読みにくい 1 とても読みにくい
- この授業は、総合的にみて満足できるものでしたか。
5 かなり満足 4 まあまあ満足 3 どちらともいえない・普通 2 少し不満 1 かなり不満

2023年度

授業評価アンケート(集計表)

開講年度 2023年度 月曜日2時限 城野 靖朋

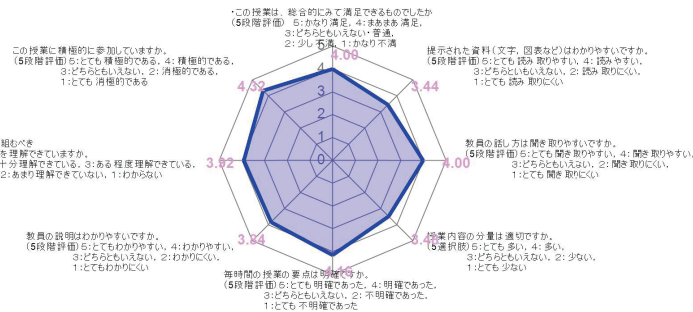
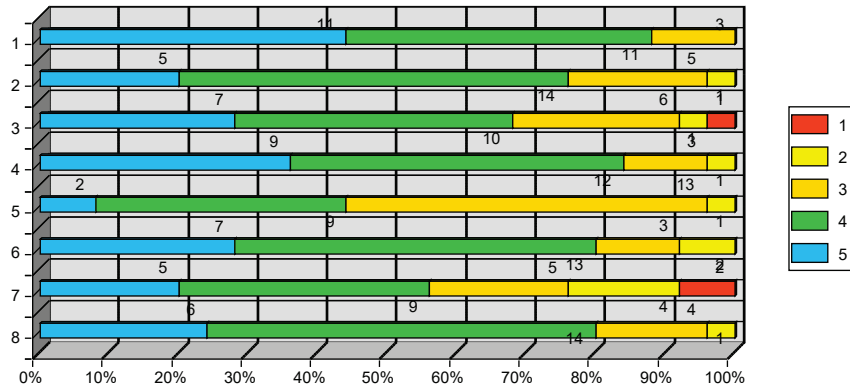
人体構造学Ⅲ

アンケート総数 25 枚

5段階評価	5:5	4:4	3:3	2:2	1:1
-------	-----	-----	-----	-----	-----

- この授業に積極的に参加していますか。
- この授業で取り組むべき
- 教員の説明はわかりやすいですか。
- 毎時間の授業の要点は明確ですか。
- 授業内容の分量は適切ですか。
- 教員の話し方は聞き取りやすいですか。
- 提示された資料(文字,図表など)はわかりやすいですか。
- この授業は、総合的にみて満足できるものでしたか

評価	5	4	3	2	1	平均
集計	11	11	3	0	0	4.32
集計	5	14	5	1	0	3.92
集計	7	10	6	1	1	3.84
集計	9	12	3	1	0	4.16
集計	2	9	13	1	0	3.48
集計	7	13	3	2	0	4
集計	5	9	5	4	2	3.44
集計	6	14	4	1	0	4



2023年度

授業評価アンケート(集計表)

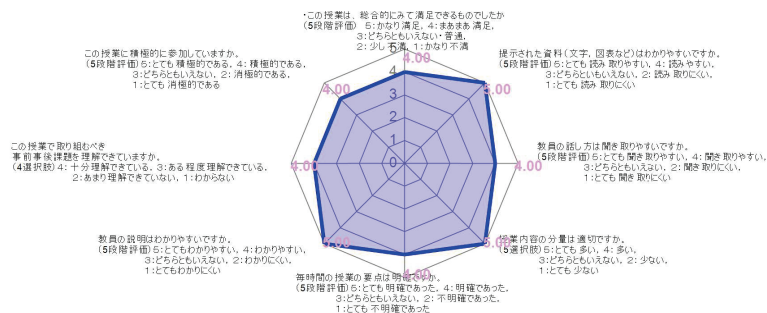
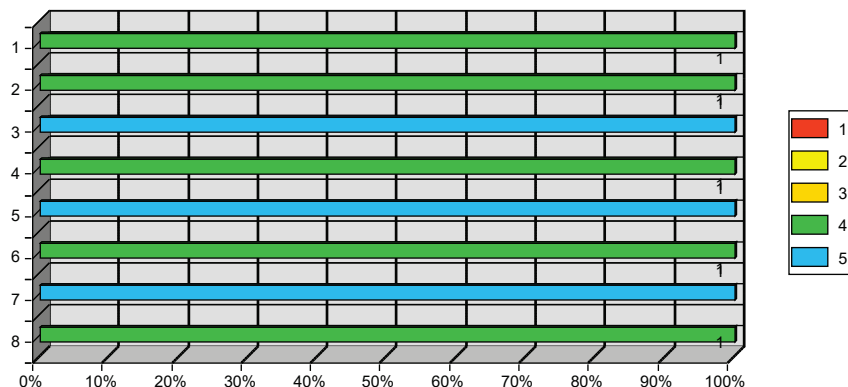
開講年度 2023年度 月曜日3時限 橋本 雅至
スポーツ医学

アンケート総数 1枚

5段階評価	5:5	4:4	3:3	2:2	1:1
-------	-----	-----	-----	-----	-----

- この授業に積極的に参加していますか。
- この授業で取り組むべき
- 教員の説明はわかりやすいですか。
- 毎時間の授業の要点は明確ですか。
- 授業内容の分量は適切ですか。
- 教員の話し方は聞き取りやすいですか。
- 提示された資料(文字、図表など)はわかりやすいですか。
- この授業は、総合的にみて満足できるものでしたか

評価	5	4	3	2	1	平均
集計	0	1	0	0	0	4
集計	0	1	0	0	0	4
集計	1	0	0	0	0	5
集計	0	1	0	0	0	4
集計	1	0	0	0	0	5
集計	0	1	0	0	0	4
集計	1	0	0	0	0	5
集計	0	1	0	0	0	4



2023年度後期 スポーツ医学 火曜 2限 橋本雅至

■ 学生さんからの意見等に対する回答 (改善策・コメント等)

回答するコメントは無し。

■ 自己評価及び今後の授業改善について

講義の進行方法などを事前に十分説明する。

【凡例】

- この授業に積極的に参加していますか。
5 とても積極的である 4 積極的である 3 どちらともいえない 2 消極的である 1 とても消極的である
- この授業を理解するのに1週間に授業時間外でどれほど学習をしていますか。
5 120分以上 4 120分未満 3 60分以上 2 60分未満 1 していない
- 教員の説明はわかりやすいですか。
5 とてもわかりやすい 4 わかりやすい 3 どちらともいえない 2 わかりにくい 1 とてもわかりにくい
- 毎時間の授業の要点は明確ですか。
5 とても明確であった 4 明確であった 3 どちらともいえない 2 不明確であった 1 とても不明確であった
- 授業内容の分量は適切ですか。
5 とても多い 4 多い 3 どちらともいえない 2 少ない 1 とても少ない
- 教員の話し方は聞き取りやすいですか。
5 とても聞き取りやすい 4 聞き取りやすい 3 どちらともいえない 2 聞き取りにくい 1 とても聞き取りにくい
- 提示された資料(文字、図表など)はわかりやすいですか。
5 とても読み取りやすい 4 読みやすい 3 どちらともいえない 2 読みにくい 1 とても読みにくい
- この授業は、総合的にみて満足できるものでしたか。
5 かなり満足 4 まあまあ満足 3 どちらともいえない・普通 2 少し不満 1 かなり不満

2023年度 授業評価アンケート(集計表)

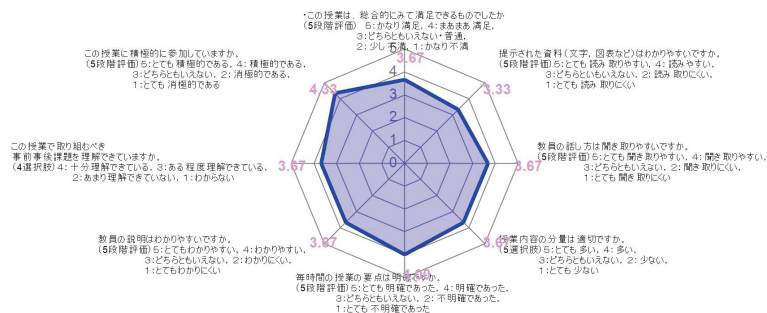
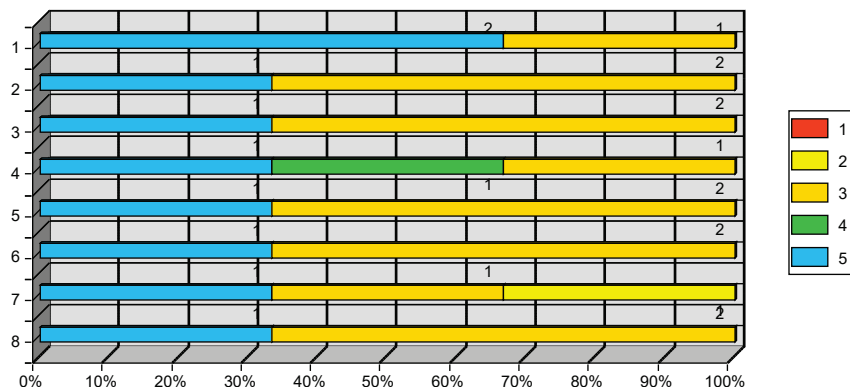
開講年度 2023年度 月曜日3時限 伊藤 健一
内部障害理学療法Ⅱ(各論)

アンケート総数 3枚

5段階評価	5:5	4:4	3:3	2:2	1:1
-------	-----	-----	-----	-----	-----

- この授業に積極的に参加していますか。
- この授業で取り組むべき
- 教員の説明はわかりやすいですか。
- 毎時間の授業の要点は明確ですか。
- 授業内容の分量は適切ですか。
- 教員の話し方は聞き取りやすいですか。
- 提示された資料(文字、図表など)はわかりやすいですか。
- この授業は、総合的にみて満足できるものでしたか

評価	5	4	3	2	1	平均
集計	2	0	1	0	0	4.33
集計	1	0	2	0	0	3.67
集計	1	0	2	0	0	3.67
集計	1	1	1	0	0	4
集計	1	0	2	0	0	3.67
集計	1	0	2	0	0	3.67
集計	1	0	1	1	0	3.33
集計	1	0	2	0	0	3.67



2023年度後期 内部障害理学療法Ⅱ 月曜 3時限 伊藤健一

■ 学生さんからの意見等に対する回答(改善策・コメント等)

自由記述なし

■ 自己評価及び今後の授業改善について

資料がわかりにくいようなので、図表を多用するなどの改良を検討します。

【凡例】

- この授業に積極的に参加していますか。
5 とても積極的である 4 積極的である 3 どちらともいえない 2 消極的である 1 とても消極的である
- この授業を理解するのに1週間に授業時間外でどれほど学習をしていますか。
5 120分以上 4 120分未満 3 60分以上 2 60分未満 1 していない
- 教員の説明はわかりやすいですか。
5 とてもわかりやすい 4 わかりやすい 3 どちらともいえない 2 わかりにくい 1 とてもわかりにくい
- 毎時間の授業の要点は明確ですか。
5 とても明確であった 4 明確であった 3 どちらともいえない 2 不明確であった 1 とても不明確であった
- 授業内容の分量は適切ですか。
5 とても多い 4 多い 3 どちらともいえない 2 少ない 1 とても少ない
- 教員の話し方は聞き取りやすいですか。
5 とても聞き取りやすい 4 聞き取りやすい 3 どちらともいえない 2 聞き取りにくい 1 とても聞き取りにくい
- 提示された資料(文字、図表など)はわかりやすいですか。
5 とても読み取りやすい 4 読みやすい 3 どちらともいえない 2 読みにくい 1 とても読みにくい
- この授業は、総合的にみて満足できるものでしたか。
5 かなり満足 4 まあまあ満足 3 どちらともいえない・普通 2 少し不満 1 かなり不満

2023年度 授業評価アンケート(集計表)

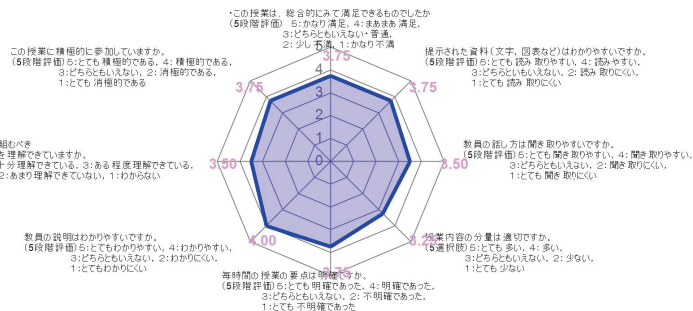
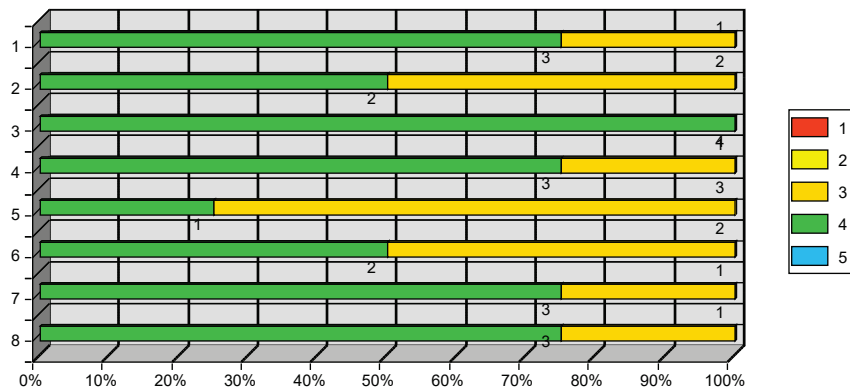
開講年度 2023年度 月曜日3時限 中田 修
 日常生活支援学Ⅱ(各論)

アンケート総数 4枚

5段階評価	5.5	4.4	3.3	2.2	1.1
-------	-----	-----	-----	-----	-----

- この授業に積極的に参加していますか。
- この授業で取り組むべき
- 教員の説明はわかりやすいですか。
- 毎時間の授業の要点は明確ですか。
- 授業内容の分量は適切ですか。
- 教員の話し方は聞き取りやすいですか。
- 提示された資料(文字、図表など)はわかりやすいですか。
- この授業は、総合的にみて満足できるものでしたか

評価	5	4	3	2	1	平均
集計	0	3	1	0	0	3.75
集計	0	2	2	0	0	3.5
集計	0	4	0	0	0	4
集計	0	3	1	0	0	3.75
集計	0	1	3	0	0	3.25
集計	0	2	2	0	0	3.5
集計	0	3	1	0	0	3.75
集計	0	3	1	0	0	3.75



2023年度後期 日常生活支援学Ⅱ(各論) 月曜 3時限 中田 修

■ 学生さんからの意見等に対する回答(改善策・コメント等)

コメントはなかった

■ 自己評価及び今後の授業改善について

授業内容の分量に関して多いと回答した学生が一定数見られたので、今後はもう少しコンパクトにポイントを抑えた講義を行うように心がける

【凡例】

- この授業に積極的に参加していますか。
 5 とても積極的である 4 積極的である 3 どちらともいえない 2 消極的である 1 とても消極的である
- この授業を理解するのに1週間に授業時間外でどれほど学習をしていますか。
 5 120分以上 4 120分未満 3 60分以上 2 60分未満 1 していない
- 教員の説明はわかりやすいですか。
 5 とてもわかりやすい 4 わかりやすい 3 どちらともいえない 2 わかりにくい 1 とてもわかりにくい
- 毎時間の授業の要点は明確ですか。
 5 とても明確であった 4 明確であった 3 どちらともいえない 2 不明確であった 1 とても不明確であった
- 授業内容の分量は適切ですか。
 5 とても多い 4 多い 3 どちらともいえない 2 少ない 1 とても少ない
- 教員の話し方は聞き取りやすいですか。
 5 とても聞き取りやすい 4 聞き取りやすい 3 どちらともいえない 2 聞き取りにくい 1 とても聞き取りにくい
- 提示された資料(文字、図表など)はわかりやすいですか。
 5 とても読み取りやすい 4 読みやすい 3 どちらともいえない 2 読みにくい 1 とても読みにくい
- この授業は、総合的にみて満足できるものでしたか。
 5 かなり満足 4 まあまあ満足 3 どちらともいえない・普通 2 少し不満 1 かなり不満

2023年度

授業評価アンケート(集計表)

開講年度 2023年度 月曜日4時限 野中 紘士

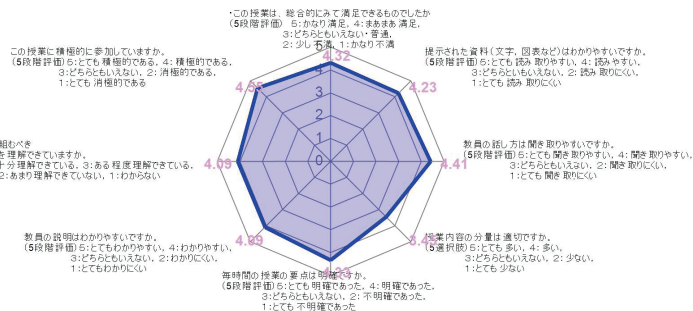
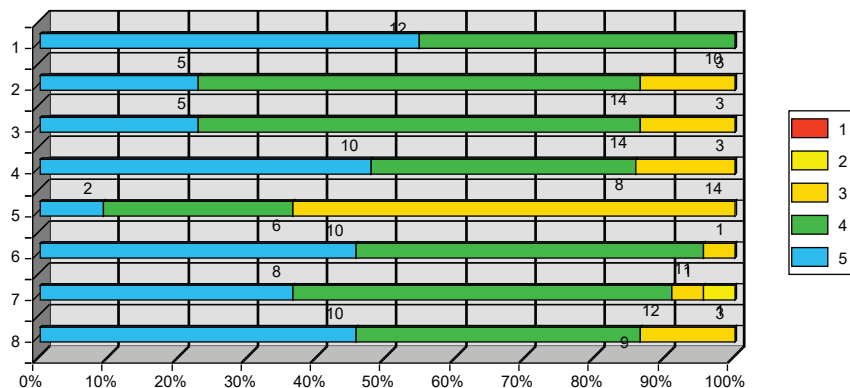
人体機能学Ⅱ

アンケート総数 22 枚

5段階評価	5:5	4:4	3:3	2:2	1:1
-------	-----	-----	-----	-----	-----

評価	5	4	3	2	1	平均
集計	12	10	0	0	0	4.55
集計	5	14	3	0	0	4.09
集計	5	14	3	0	0	4.09
集計	10	8	3	0	0	4.33
集計	2	6	14	0	0	3.45
集計	10	11	1	0	0	4.41
集計	8	12	1	1	0	4.23
集計	10	9	3	0	0	4.32

- この授業に積極的に参加していますか。
- この授業で取り組むべき
- 教員の説明はわかりやすいですか。
- 毎時間の授業の要点は明確ですか。
- 授業内容の分量は適切ですか。
- 教員の話し方は聞き取りやすいですか。
- 提示された資料(文字, 図表など)はわかりやすいですか。
- この授業は、総合的にみて満足できるものでしたか



2023 年度後期 人体機能学Ⅱ 月曜 4 限 野中紘士

■ 学生さんからの意見等に対する回答 (改善策・コメント等)

「先生のテンションが上がりすぎて、図が何書いてるかわからなくなる時があった」と回答がありました。冷静に開設できるように努めます。

■ 自己評価及び今後の授業改善について

おおむね高評価をしていただいています。一方で、資料のわかりやすさについて評価が低い学生が見受けられました。資料を見直しわかりやすい資料作りに努めます。

【凡例】

- この授業に積極的に参加していますか。
5 とても積極的である 4 積極的である 3 どちらともいえない 2 消極的である 1 とても消極的である
- この授業を理解するのに1週間に授業時間外でどれほど学習をしていますか。
5 120分以上 4 120分未満 3 60分以上 2 60分未満 1 していない
- 教員の説明はわかりやすいですか。
5 とてもわかりやすい 4 わかりやすい 3 どちらともいえない 2 わかりにくい 1 とてもわかりにくい
- 毎時間の授業の要点は明確ですか。
5 とても明確であった 4 明確であった 3 どちらともいえない 2 不明確であった 1 とても不明確であった
- 授業内容の分量は適切ですか。
5 とても多い 4 多い 3 どちらともいえない 2 少ない 1 とても少ない
- 教員の話し方は聞き取りやすいですか。
5 とても聞き取りやすい 4 聞き取りやすい 3 どちらともいえない 2 聞き取りにくい 1 とても聞き取りにくい
- 提示された資料(文字, 図表など)はわかりやすいですか。
5 とても読み取りやすい 4 読みやすい 3 どちらともいえない 2 読みにくい 1 とても読みにくい
- この授業は、総合的にみて満足できるものでしたか。
5 かなり満足 4 まあまあ満足 3 どちらともいえない・普通 2 少し不満 1 かなり不満

2023年度 授業評価アンケート(集計表)

開講年度 2023年度 月曜日4時限 伊藤 健一

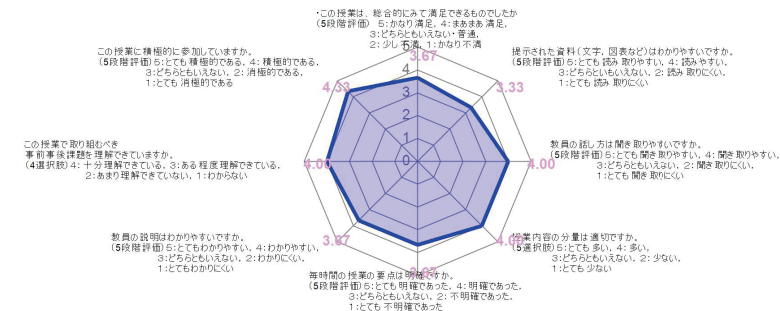
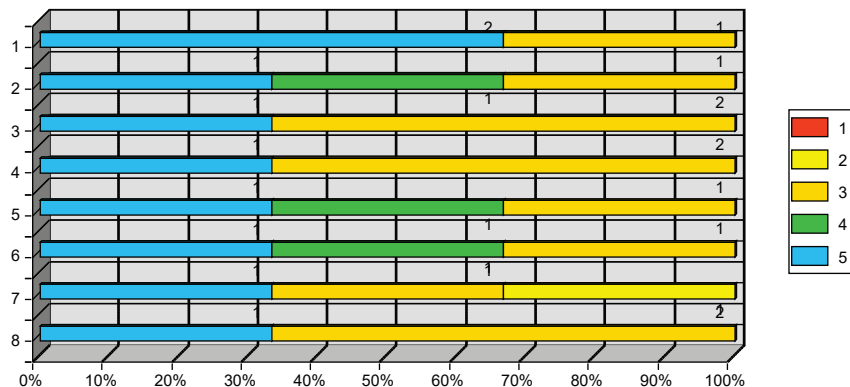
内部障害理学療法学演習

アンケート総数 3枚

5段階評価	5:5	4:4	3:3	2:2	1:1
-------	-----	-----	-----	-----	-----

- この授業に積極的に参加していますか。
- この授業で取り組むべき
- 教員の説明はわかりやすいですか。
- 毎時間の授業の要点は明確ですか。
- 授業内容の分量は適切ですか。
- 教員の話し方は聞き取りやすいですか。
- 提示された資料(文字、図表など)はわかりやすいですか。
- この授業は、総合的にみて満足できるものでしたか

評価	5	4	3	2	1	平均
集計	2	0	1	0	0	4.33
集計	1	1	1	0	0	4
集計	1	0	2	0	0	3.67
集計	1	0	2	0	0	3.67
集計	1	1	1	0	0	4
集計	1	1	1	0	0	4
集計	1	0	1	1	0	3.33
集計	1	0	2	0	0	3.67



2023年度後期 内部障害理学療法演習 月曜 4時限 伊藤健一

■ 学生さんからの意見等に対する回答 (改善策・コメント等)

自由記述なし

■ 自己評価及び今後の授業改善について

資料がわかりにくいようなので、可能な限り図表を多用し改良したいと思います。

【凡例】

- この授業に積極的に参加していますか。
5 とても積極的である 4 積極的である 3 どちらともいえない 2 消極的である 1 とても消極的である
- この授業を理解するのに1週間に授業時間外でどれほど学習をしていますか。
5 120分以上 4 120分未満 3 60分以上 2 60分未満 1 していない
- 教員の説明はわかりやすいですか。
5 とてもわかりやすい 4 わかりやすい 3 どちらともいえない 2 わかりにくい 1 とてもわかりにくい
- 毎時間の授業の要点は明確ですか。
5 とても明確であった 4 明確であった 3 どちらともいえない 2 不明確であった 1 とても不明確であった
- 授業内容の分量は適切ですか。
5 とても多い 4 多い 3 どちらともいえない 2 少ない 1 とても少ない
- 教員の話し方は聞き取りやすいですか。
5 とても聞き取りやすい 4 聞き取りやすい 3 どちらともいえない 2 聞き取りにくい 1 とても聞き取りにくい
- 提示された資料(文字、図表など)はわかりやすいですか。
5 とても読み取りやすい 4 読みやすい 3 どちらともいえない 2 読みにくい 1 とても読みにくい
- この授業は、総合的にみて満足できるものでしたか。
5 かなり満足 4 まあまあ満足 3 どちらともいえない・普通 2 少し不満 1 かなり不満

2023年度 授業評価アンケート(集計表)

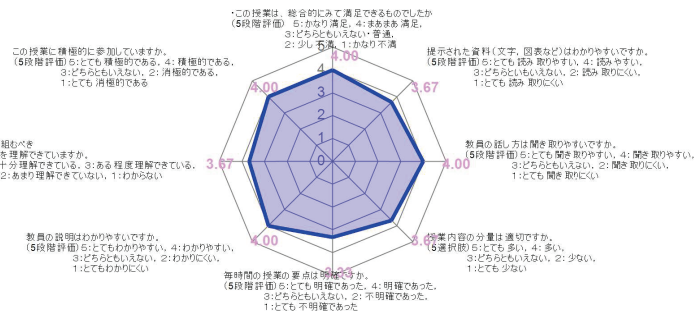
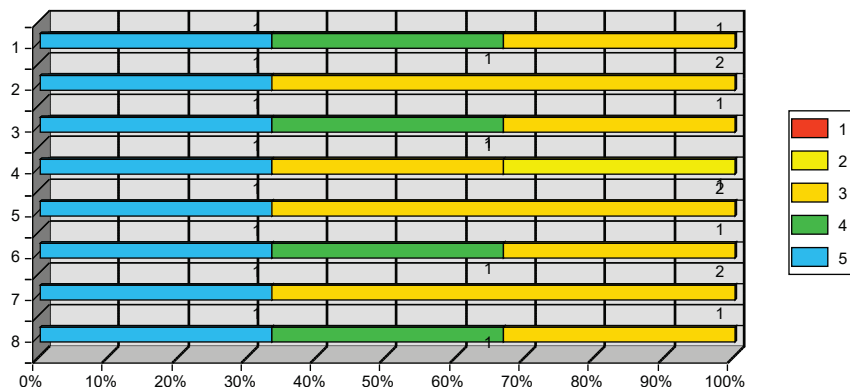
開講年度 2023年度 月曜日5時限 橋本 雅至
 筋骨格障害理学療法学Ⅱ(各論)

アンケート総数 3枚

5段階評価	5:5	4:4	3:3	2:2	1:1
-------	-----	-----	-----	-----	-----

- この授業に積極的に参加していますか。
- この授業で取り組むべき
- 教員の説明はわかりやすいですか。
- 毎時間の授業の要点は明確ですか。
- 授業内容の分量は適切ですか。
- 教員の話し方は聞き取りやすいですか。
- 提示された資料(文字, 図表など)はわかりやすいですか。
- この授業は、総合的にみて満足できるものでしたか

評価	5	4	3	2	1	平均
集計	1	1	1	0	0	4
集計	1	0	2	0	0	3.67
集計	1	1	1	0	0	4
集計	1	0	1	1	0	3.33
集計	1	0	2	0	0	3.67
集計	1	1	1	0	0	4
集計	1	0	2	0	0	3.67
集計	1	1	1	0	0	4



2023年度後期 筋骨格障害理学療法学Ⅱ(各論) 月曜 5時限 橋本雅至

■ 学生さんからの意見等に対する回答 (改善策・コメント等)

回答するコメントは無し。

■ 自己評価及び今後の授業改善について

講義の進行方法などを事前に十分説明する。

【凡例】

- この授業に積極的に参加していますか。
 5 とても積極的である 4 積極的である 3 どちらともいえない 2 消極的である 1 とても消極的である
- この授業を理解するのに1週間に授業時間外でどれほど学習をしていますか。
 5 120分以上 4 120分未満 3 60分以上 2 60分未満 1 していない
- 教員の説明はわかりやすいですか。
 5 とてもわかりやすい 4 わかりやすい 3 どちらともいえない 2 わかりにくい 1 とてもわかりにくい
- 毎時間の授業の要点は明確ですか。
 5 とても明確であった 4 明確であった 3 どちらともいえない 2 不明確であった 1 とても不明確であった
- 授業内容の分量は適切ですか。
 5 とても多い 4 多い 3 どちらともいえない 2 少ない 1 とても少ない
- 教員の話し方は聞き取りやすいですか。
 5 とても聞き取りやすい 4 聞き取りやすい 3 どちらともいえない 2 聞き取りにくい 1 とても聞き取りにくい
- 提示された資料(文字, 図表など)はわかりやすいですか。
 5 とても読み取りやすい 4 読みやすい 3 どちらともいえない 2 読みにくい 1 とても読みにくい
- この授業は、総合的にみて満足できるものでしたか。
 5 かなり満足 4 まあまあ満足 3 どちらともいえない・普通 2 少し不満 1 かなり不満

2023年度

授業評価アンケート(集計表)

開講年度 2023年度 月曜日5時限 阿波 邦彦

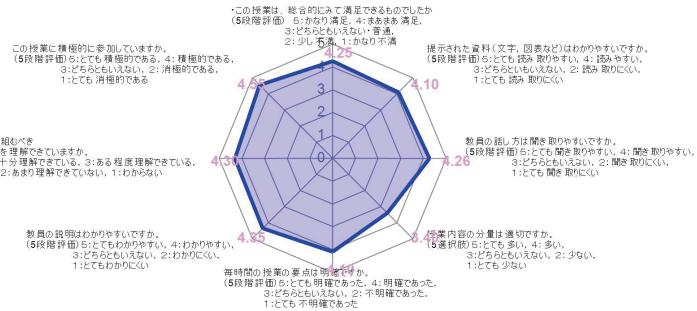
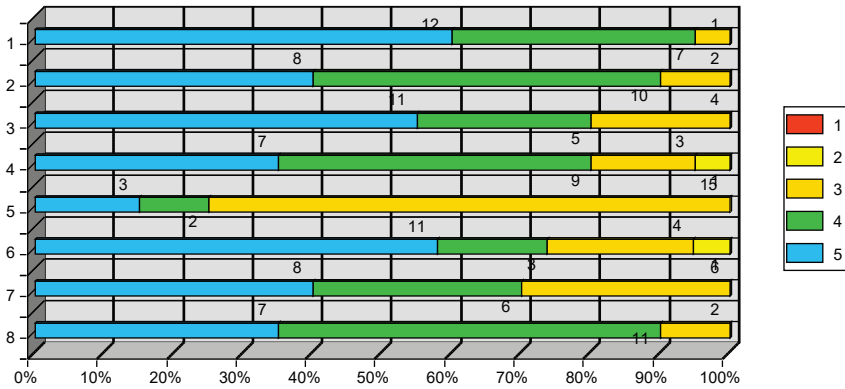
人体構造学Ⅱ

アンケート総数 20枚

5段階評価	5:5	4:4	3:3	2:2	1:1
-------	-----	-----	-----	-----	-----

評価	5	4	3	2	1	平均
集計	12	7	1	0	0	4.55
集計	8	10	2	0	0	4.3
集計	11	5	4	0	0	4.35
集計	7	9	3	1	0	4.1
集計	3	2	15	0	0	3.4
集計	11	3	4	1	0	4.26
集計	8	6	6	0	0	4.1
集計	7	11	2	0	0	4.25

- この授業に積極的に参加していますか。
- この授業で取り組むべき
- 教員の説明はわかりやすいですか。
- 毎時間の授業の要点は明確ですか。
- 授業内容の分量は適切ですか。
- 教員の話し方は聞き取りやすいですか。
- 提示された資料(文字, 図表など)はわかりやすいですか。
- この授業は、総合的にみて満足できるものでしたか



2023年度前期 人体構造学Ⅱ 月曜 5時限 阿波邦彦

■ 学生さんからの意見等に対する回答 (改善策・コメント等)

資料の穴埋めを口頭での説明と黒板への板書で行っていたが、分かりにくかったとのコメントがあった。穴埋めの解答は、教科書のページ番号を伝えていたが、今年度はより丁寧に対応していく。なお、穴埋めの解答を用意すると、授業への参加度の低下が懸念されるため、解答の配布については検討が必要と考える。

■ 自己評価及び今後の授業改善について

授業評価の平均は比較的良好ではあったものの、授業中の穴埋めや図示する課題が多く、学生が正しい/誤りであることを確実に認識できるよう指示、説明を行っていく必要がある。

【凡例】

- この授業に積極的に参加していますか。
5 とても積極的である 4 積極的である 3 どちらともいえない 2 消極的である 1 とても消極的である
- この授業を理解するのに1週間に授業時間外でどれほど学習をしていますか。
5 120分以上 4 120分未満 3 60分以上 2 60分未満 1 していない
- 教員の説明はわかりやすいですか。
5 とてもわかりやすい 4 わかりやすい 3 どちらともいえない 2 わかりにくい 1 とてもわかりにくい
- 毎時間の授業の要点は明確ですか。
5 とても明確であった 4 明確であった 3 どちらともいえない 2 不明確であった 1 とても不明確であった
- 授業内容の分量は適切ですか。
5 とても多い 4 多い 3 どちらともいえない 2 少ない 1 とても少ない
- 教員の話し方は聞き取りやすいですか。
5 とても聞き取りやすい 4 聞き取りやすい 3 どちらともいえない 2 聞き取りにくい 1 とても聞き取りにくい
- 提示された資料(文字, 図表など)はわかりやすいですか。
5 とても読み取りやすい 4 読みやすい 3 どちらともいえない 2 読みにくい 1 とても読みにくい
- この授業は、総合的にみて満足できるものでしたか。
5 かなり満足 4 まあまあ満足 3 どちらともいえない・普通 2 少し不満 1 かなり不満

2023年度

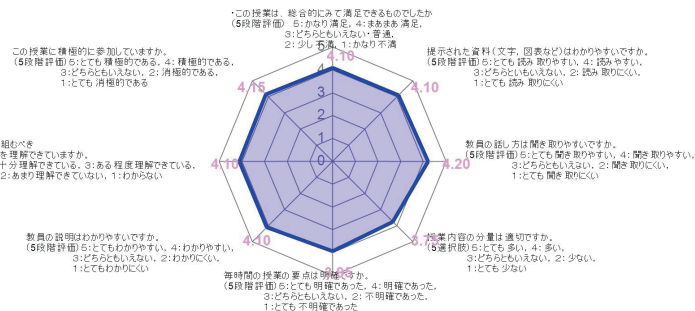
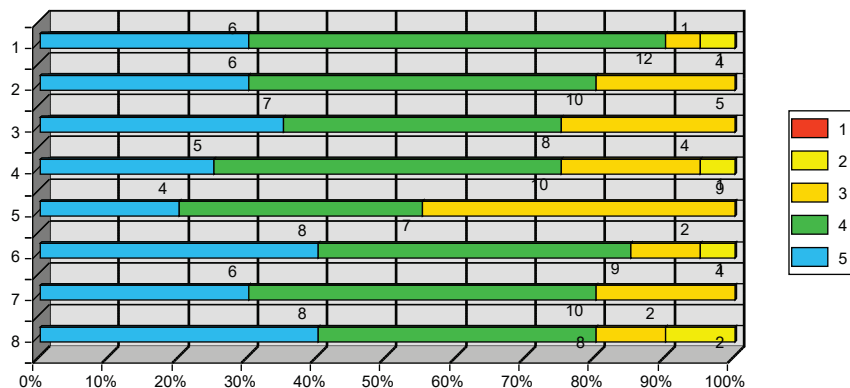
授業評価アンケート(集計表)

開講年度 2023年度 火曜日1時限 辻下 守弘
 チーム医療論
 アンケート総数 20枚

5段階評価	5:5	4:4	3:3	2:2	1:1
-------	-----	-----	-----	-----	-----

- この授業に積極的に参加していますか。
- この授業で取り組むべき
- 教員の説明はわかりやすいですか。
- 毎時間の授業の要点は明確ですか。
- 授業内容の分量は適切ですか。
- 教員の話し方は聞き取りやすいですか。
- 提示された資料(文字、図表など)はわかりやすいですか。
- この授業は、総合的にみて満足できるものでしたか

評価	5	4	3	2	1	平均
集計	6	12	1	1	0	4.15
集計	6	10	4	0	0	4.1
集計	7	8	5	0	0	4.1
集計	5	10	4	1	0	3.95
集計	4	7	9	0	0	3.75
集計	8	9	2	1	0	4.2
集計	6	10	4	0	0	4.1
集計	8	8	2	2	0	4.1



2023年度後期 チーム医療論 火曜 1限 辻下守弘

■ 学生さんからの意見等に対する回答 (改善策・コメント等)

授業評価では全体的に満足度が高い結果となっていた。点数が低かったのは、授業内容の分量であったため、今後は伝えるべき情報量を整理厳選していきたい。また、コメントの中に抑揚がないという指摘があったため、抑揚をつけた長文の説明にならないように努めていきたい。

■ 自己評価及び今後の授業改善について

リハビリテーション医療においてセラピストが身に付けておくべき知識を授業内容に必要な最低限盛り込んでいると考えられるが、授業内容の分量が多いという指摘があったため、今後は授業内容の分量を整理厳選して減らしていきたいと考えている。学生にとっては聞きなれない専門用語が多いため、授業内でどうしても理解しておくべき専門用語をピックアップした自己学習資料の作成を進めている。毎授業後にはクラスルームを使って、授業内容の復習課題を出題しており、授業で覚えておくべきポイントと期末試験の出題範囲を明確にするよう努めている。

【凡例】

- この授業に積極的に参加していますか。
 5 とても積極的である 4 積極的である 3 どちらともいえない 2 消極的である 1 とても消極的である
- この授業を理解するのに1週間に授業時間外でどれほど学習をしていますか。
 5 120分以上 4 120分未満 3 60分以上 2 60分未満 1 していない
- 教員の説明はわかりやすいですか。
 5 とてもわかりやすい 4 わかりやすい 3 どちらともいえない 2 わかりにくい 1 とてもわかりにくい
- 毎時間の授業の要点は明確ですか。
 5 とても明確であった 4 明確であった 3 どちらともいえない 2 不明確であった 1 とても不明確であった
- 授業内容の分量は適切ですか。
 5 とても多い 4 多い 3 どちらともいえない 2 少ない 1 とても少ない
- 教員の話し方は聞き取りやすいですか。
 5 とても聞き取りやすい 4 聞き取りやすい 3 どちらともいえない 2 聞き取りにくい 1 とても聞き取りにくい
- 提示された資料(文字、図表など)はわかりやすいですか。
 5 とても読み取りやすい 4 読みやすい 3 どちらともいえない 2 読みにくい 1 とても読みにくい
- この授業は、総合的にみて満足できるものでしたか。
 5 かなり満足 4 まあまあ満足 3 どちらともいえない・普通 2 少し不満 1 かなり不満

2023年度

授業評価アンケート(集計表)

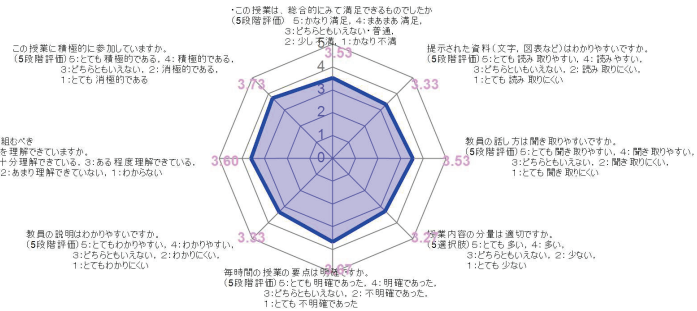
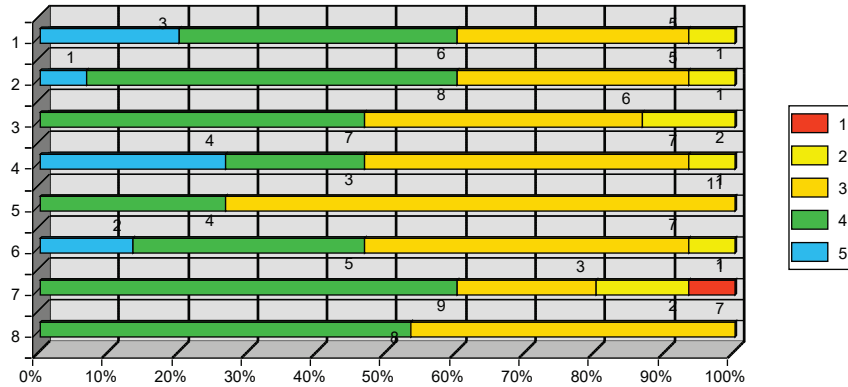
開講年度 2023年度 火曜日2時限 藤田 信子
臨床運動学

アンケート総数 15枚

5段階評価	5:5	4:4	3:3	2:2	1:1
-------	-----	-----	-----	-----	-----

- この授業に積極的に参加していますか。
- この授業で取り組むべき
- 教員の説明はわかりやすいですか。
- 毎時間の授業の要点は明確ですか。
- 授業内容の分量は適切ですか。
- 教員の話し方は聞き取りやすいですか。
- 提示された資料(文字、図表など)はわかりやすいですか。
- この授業は、総合的にみて満足できるものでしたか

評価	5	4	3	2	1	平均
集計	3	6	5	1	0	3.73
集計	1	8	5	1	0	3.6
集計	0	7	6	2	0	3.33
集計	4	3	7	1	0	3.67
集計	0	4	11	0	0	3.27
集計	2	5	7	1	0	3.53
集計	0	9	3	2	1	3.33
集計	0	8	7	0	0	3.53



2023年度後期 臨床運動学 火曜 2限 藤田 信子

■ 学生さんからの意見等に対する回答 (改善策・コメント等)

本科目の満足度について、半分以上の学生さんが満足できると答えていた。特に、患者さんの動画を見せることで理解が深まったという意見があったので、今後も視覚教材を多く取り入れていきたい。

■ 自己評価及び今後の授業改善について

歩行分析や、動作分析を行うために必要な運動学、運動力学、解剖学などの知識を積み重ねながら、今後もわかりやすい授業ができるよう努めていきたい。

【凡例】

- この授業に積極的に参加していますか。
5 とても積極的である 4 積極的である 3 どちらともいえない 2 消極的である 1 とても消極的である
- この授業で取り組むべき 事前事後課題を理解できていますか。
4 十分理解できている 3 ある程度理解できている 2 あまり理解できていない 1 わからない
- 教員の説明はわかりやすいですか。
5 とてもわかりやすい 4 わかりやすい 3 どちらともいえない 2 わかりにくい 1 とてもわかりにくい
- 毎時間の授業の要点は明確ですか。
5 とても明確であった 4 明確であった 3 どちらともいえない 2 不明確であった 1 とても不明確であった
- 授業内容の分量は適切ですか。
5 とても多い 4 多い 3 どちらともいえない 2 少ない 1 とても少ない
- 教員の話し方は聞き取りやすいですか。
5 とても聞き取りやすい 4 聞き取りやすい 3 どちらともいえない 2 聞き取りにくい 1 とても聞き取りにくい
- 提示された資料(文字、図表など)はわかりやすいですか。
5 とても読み取りやすい 4 読みやすい 3 どちらともいえない 2 読みにくい 1 とても読みにくい
- この授業は、総合的にみて満足できるものでしたか。
5 かなり満足 4 まあまあ満足 3 どちらともいえない・普通 2 少し不満 1 かなり不満

2023年度

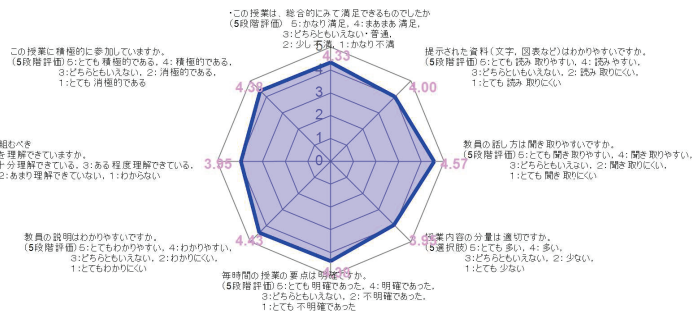
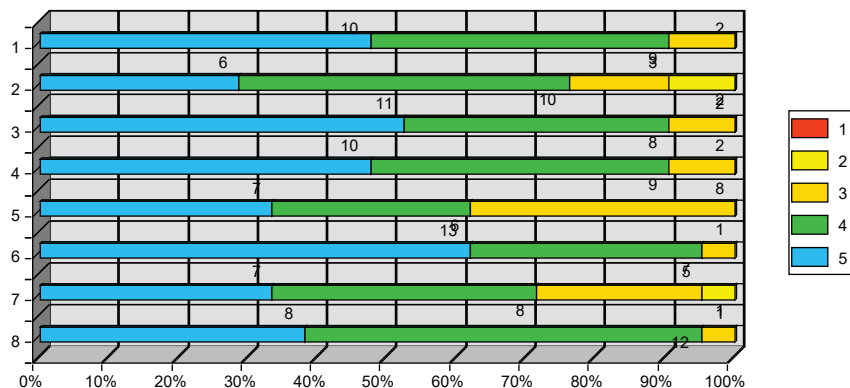
授業評価アンケート(集計表)

開講年度 2023年度 火曜日3時限 滝本 幸治
 運動学 I
 アンケート総数 21 枚

5段階評価	5:5	4:4	3:3	2:2	1:1
-------	-----	-----	-----	-----	-----

- この授業に積極的に参加していますか。
- この授業で取り組むべき
- 教員の説明はわかりやすいですか。
- 毎時間の授業の要点は明確ですか。
- 授業内容の分量は適切ですか。
- 教員の話し方は聞き取りやすいですか。
- 提示された資料(文字、図表など)はわかりやすいですか。
- この授業は、総合的にみて満足できるものでしたか

評価	5	4	3	2	1	平均
集計	10	9	2	0	0	4.38
集計	6	10	3	2	0	3.95
集計	11	8	2	0	0	4.43
集計	10	9	2	0	0	4.38
集計	7	6	8	0	0	3.95
集計	13	7	1	0	0	4.57
集計	7	8	5	1	0	4
集計	8	12	1	0	0	4.33



2023年度後期 運動学 I 火曜 3時限 滝本 幸治

■ 学生さんからの意見等に対する回答 (改善策・コメント等)

学生からは、「先生の臨床でのお話をたくさん聞くことができ、モチベーションに繋がった。」「実際に先生が動きを踏まえた説明をしてくれるので分かりやすかった。」などの意見があった。これを受け、学生が関心をもって学習に取り組み、加えて学習内容を理解しやすいよう心掛けた授業を今後も継続する。

■ 自己評価及び今後の授業改善について

全体として肯定的な回答であったが、授業外での学習時間が乏しいため (3.95)、必要に応じて学習課題・資料を提供し、学生がより能動的に取り組めるよう配慮する。

【凡例】

- この授業に積極的に参加していますか。
 5 とても積極的である 4 積極的である 3 どちらともいえない 2 消極的である 1 とても消極的である
- この授業で取り組むべき 事前事後課題を理解できていますか。
 4 十分理解できている 3 ある程度理解できている 2 あまり理解できていない 1 わからない
- 教員の説明はわかりやすいですか。
 5 とてもわかりやすい 4 わかりやすい 3 どちらともいえない 2 わかりにくい 1 とてもわかりにくい
- 毎時間の授業の要点は明確ですか。
 5 とても明確であった 4 明確であった 3 どちらともいえない 2 不明確であった 1 とても不明確であった
- 授業内容の分量は適切ですか。
 5 とても多い 4 多い 3 どちらともいえない 2 少ない 1 とても少ない
- 教員の話し方は聞き取りやすいですか。
 5 とても聞き取りやすい 4 聞き取りやすい 3 どちらともいえない 2 聞き取りにくい 1 とても聞き取りにくい
- 提示された資料(文字、図表など)はわかりやすいですか。
 5 とても読み取りやすい 4 読みやすい 3 どちらともいえない 2 読みにくい 1 とても読みにくい
- この授業は、総合的にみて満足できるものでしたか。
 5 かなり満足 4 まあまあ満足 3 どちらともいえない・普通 2 少し不満 1 かなり不満

2023年度

授業評価アンケート(集計表)

開講年度 2023年度 火曜日3時限 中田 修

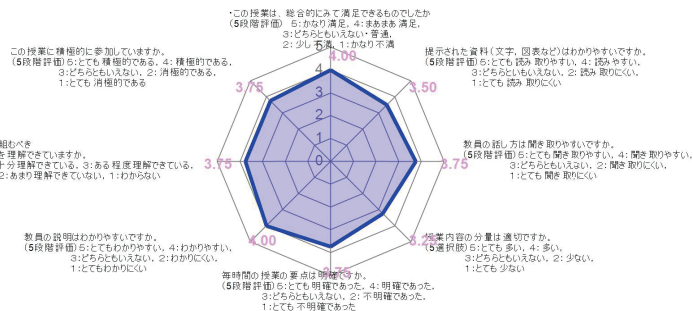
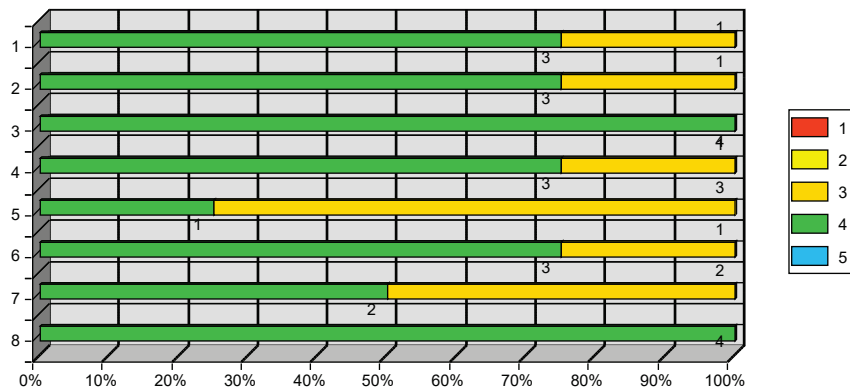
作業療法総合演習

アンケート総数 4枚

5段階評価	5:5	4:4	3:3	2:2	1:1
-------	-----	-----	-----	-----	-----

- この授業に積極的に参加していますか。
- この授業で取り組むべき
- 教員の説明はわかりやすいですか。
- 毎時間の授業の要点は明確ですか。
- 授業内容の分量は適切ですか。
- 教員の話し方は聞き取りやすいですか。
- 提示された資料(文字、図表など)はわかりやすいですか。
- この授業は、総合的にみて満足できるものでしたか

評価	5	4	3	2	1	平均
集計	0	3	1	0	0	3.75
集計	0	3	1	0	0	3.75
集計	0	4	0	0	0	4
集計	0	3	1	0	0	3.75
集計	0	1	3	0	0	3.25
集計	0	3	1	0	0	3.75
集計	0	2	2	0	0	3.5
集計	0	4	0	0	0	4



2023年度後期 作業療法総合演習 火曜 3限 中田 修

■ 学生さんからの意見等に対する回答 (改善策・コメント等)

コメントは特に見られなかった

■ 自己評価及び今後の授業改善について

資料の判りやすさにする評価が、他の項目に比べて若干低くなっている。資料に関しては講義ごとに配布するようにしているが、今後は講義で示しているデータ等も掲載可能なものは配布するなどして、復習しやすさに重点をおくこととした。

【凡例】

- この授業に積極的に参加していますか。
5 とても積極的である 4 積極的である 3 どちらともいえない 2 消極的である 1 とても消極的である
- この授業で取り組むべき 事前事後課題を理解できていますか。
4 十分理解できている 3 ある程度理解できている 2 あまり理解できていない 1 わからない
- 教員の説明はわかりやすいですか。
5 とてもわかりやすい 4 わかりやすい 3 どちらともいえない 2 わかりにくい 1 とてもわかりにくい
- 毎時間の授業の要点は明確ですか。
5 とても明確であった 4 明確であった 3 どちらともいえない 2 不明確であった 1 とても不明確であった
- 授業内容の分量は適切ですか。
5 とても多い 4 多い 3 どちらともいえない 2 少ない 1 とても少ない
- 教員の話し方は聞き取りやすいですか。
5 とても聞き取りやすい 4 聞き取りやすい 3 どちらともいえない 2 聞き取りにくい 1 とても聞き取りにくい
- 提示された資料(文字、図表など)はわかりやすいですか。
5 とても読み取りやすい 4 読みやすい 3 どちらともいえない 2 読みにくい 1 とても読みにくい
- この授業は、総合的にみて満足できるものでしたか。
5 かなり満足 4 まあまあ満足 3 どちらともいえない・普通 2 少し不満 1 かなり不満

2023年度 授業評価アンケート(集計表)

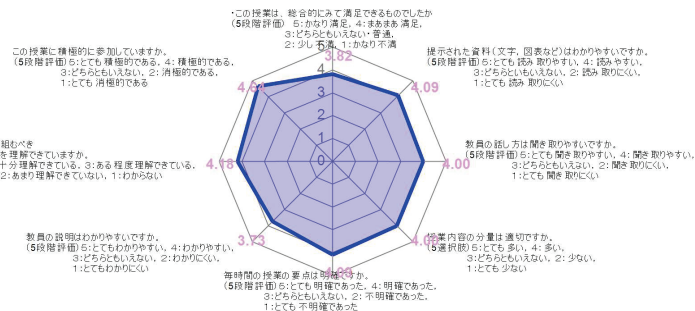
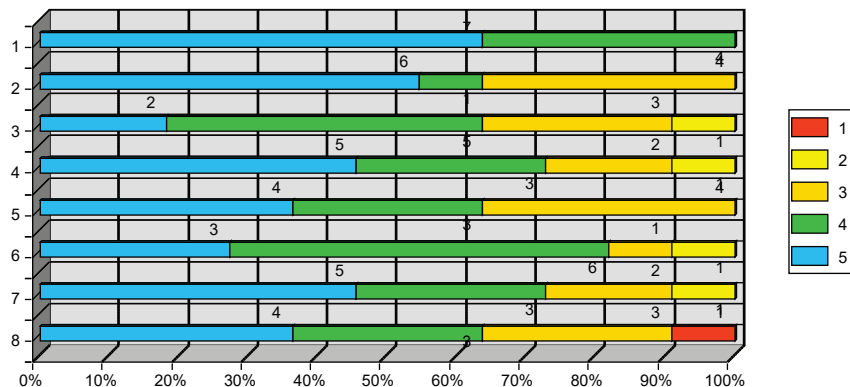
開講年度 2023年度 火曜日4時限 山形 力生
身体障害作業療法学Ⅲ(応用)

アンケート総数 11枚

5段階評価	5:5	4:4	3:3	2:2	1:1
-------	-----	-----	-----	-----	-----

- この授業に積極的に参加していますか。
- この授業で取り組むべき
- 教員の説明はわかりやすいですか。
- 毎時間の授業の要点は明確ですか。
- 授業内容の分量は適切ですか。
- 教員の話し方は聞き取りやすいですか。
- 提示された資料(文字、図表など)はわかりやすいですか。
- この授業は、総合的にみて満足できるものでしたか

評価	5	4	3	2	1	平均
集計	7	4	0	0	0	4.64
集計	6	1	4	0	0	4.18
集計	2	5	3	1	0	3.73
集計	5	3	2	1	0	4.09
集計	4	3	4	0	0	4
集計	3	6	1	1	0	4
集計	5	3	2	1	0	4.09
集計	4	3	3	0	1	3.82



2023年度後期 身体障害作業療法学Ⅲ 火曜 4限 山形 力生

■ 学生さんからの意見等に対する回答(改善策・コメント等)

特に学生からのコメントはなかった。

■ 自己評価及び今後の授業改善について

アンケート結果は概ね学生全体の平均に近く、大きな問題はないと考えた。少数の低い評価をしている学生がおり、今後できるだけ学生の個性にも配慮していきたい。

【凡例】

- この授業に積極的に参加していますか。
5 とても積極的である 4 積極的である 3 どちらともいえない 2 消極的である 1 とても消極的である
- この授業で取り組むべき 事前事後課題を理解できていますか。
4 十分理解できている 3 ある程度理解できている 2 あまり理解できていない 1 わからない
- 教員の説明はわかりやすいですか。
5 とてもわかりやすい 4 わかりやすい 3 どちらともいえない 2 わかりにくい 1 とてもわかりにくい
- 毎時間の授業の要点は明確ですか。
5 とても明確であった 4 明確であった 3 どちらともいえない 2 不明確であった 1 とても不明確であった
- 授業内容の分量は適切ですか。
5 とても多い 4 多い 3 どちらともいえない 2 少ない 1 とても少ない
- 教員の話し方は聞き取りやすいですか。
5 とても聞き取りやすい 4 聞き取りやすい 3 どちらともいえない 2 聞き取りにくい 1 とても聞き取りにくい
- 提示された資料(文字、図表など)はわかりやすいですか。
5 とても読み取りやすい 4 読みやすい 3 どちらともいえない 2 読みにくい 1 とても読みにくい
- この授業は、総合的にみて満足できるものでしたか。
5 かなり満足 4 まあまあ満足 3 どちらともいえない・普通 2 少し不満 1 かなり不満

■ 学生さんからの意見等に対する回答 (改善策・コメント等)

学生からのコメントはない。なお、本授業で扱う内容は、実際の現場では実践力を問われる内容であるため、臨床においてどのような傷病・症状に物理療法が適応されるのか、生理学的理論やエビデンスに基づく効果などについて、学生が理解できるよう授業では心掛ける。

2023年度 授業評価アンケート(集計表)

開講年度 2023年度 火曜日4時限 滝本 幸治

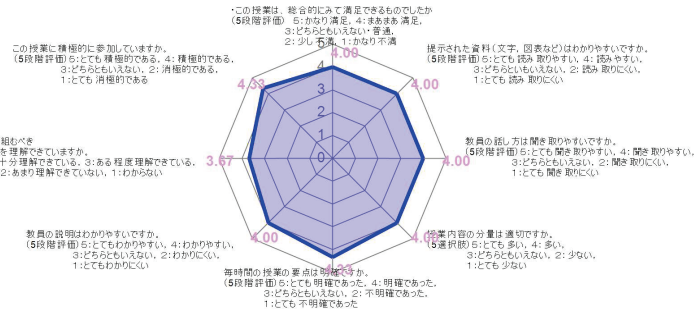
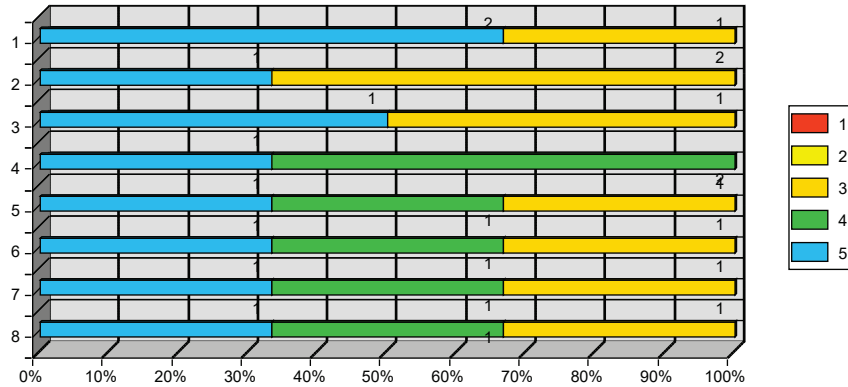
物理療法学Ⅱ(各論)

アンケート総数 3枚

5段階評価	5:5	4:4	3:3	2:2	1:1
-------	-----	-----	-----	-----	-----

- この授業に積極的に参加していますか。
- この授業で取り組むべき
- 教員の説明はわかりやすいですか。
- 毎時間の授業の要点は明確ですか。
- 授業内容の分量は適切ですか。
- 教員の話し方は聞き取りやすいですか。
- 提示された資料(文字、図表など)はわかりやすいですか。
- この授業は、総合的にみて満足できるものでしたか

評価	5	4	3	2	1	平均
集計	2	0	1	0	0	4.33
集計	1	0	2	0	0	3.67
集計	1	0	1	0	0	4
集計	1	2	0	0	0	4.33
集計	1	1	1	0	0	4
集計	1	1	1	0	0	4
集計	1	1	1	0	0	4
集計	1	1	1	0	0	4



■ 自己評価及び今後の授業改善について

全体として肯定的な回答であったが、授業で取り組むべき事事前事後課題の理解が3.67とやや低いため、シラバスの授業計画に基づき学生に理解が行き届くよう配慮する。

【凡例】

- この授業に積極的に参加していますか。
5 とても積極的である 4 積極的である 3 どちらともいえない 2 消極的である 1 とても消極的である
- この授業で取り組むべき 事前事後課題を理解できていますか。
4 十分理解できている 3 ある程度理解できている 2 あまり理解できていない 1 わからない
- 教員の説明はわかりやすいですか。
5 とてもわかりやすい 4 わかりやすい 3 どちらともいえない 2 わかりにくい 1 とてもわかりにくい
- 毎時間の授業の要点は明確ですか。
5 とても明確であった 4 明確であった 3 どちらともいえない 2 不明確であった 1 とても不明確であった
- 授業内容の分量は適切ですか。
5 とても多い 4 多い 3 どちらともいえない 2 少ない 1 とても少ない
- 教員の話し方は聞き取りやすいですか。
5 とても聞き取りやすい 4 聞き取りやすい 3 どちらともいえない 2 聞き取りにくい 1 とても聞き取りにくい
- 提示された資料(文字、図表など)はわかりやすいですか。
5 とても読み取りやすい 4 読みやすい 3 どちらともいえない 2 読みにくい 1 とても読みにくい
- この授業は、総合的にみて満足できるものでしたか。
5 かなり満足 4 まあまあ満足 3 どちらともいえない・普通 2 少し不満 1 かなり不満

2023年度

授業評価アンケート(集計表)

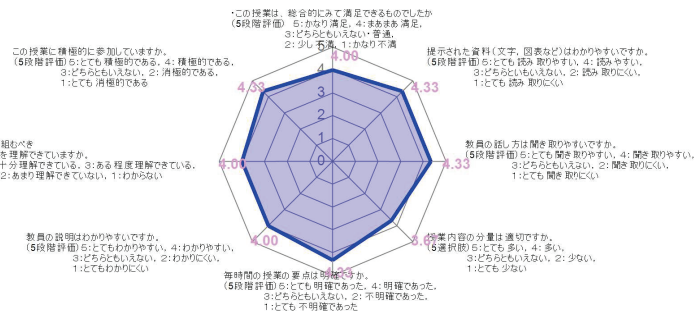
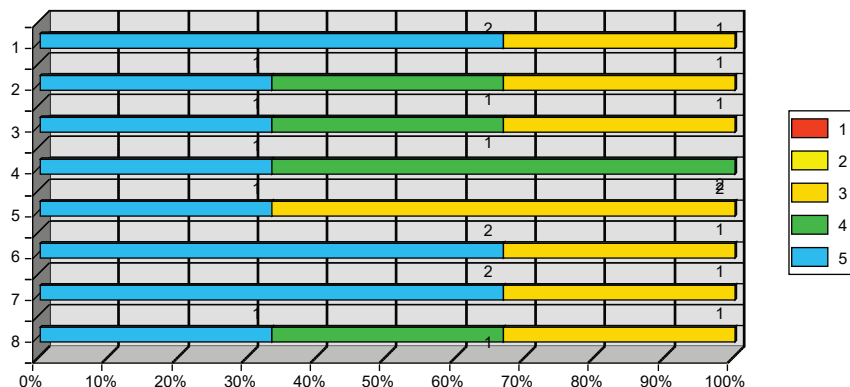
開講年度 2023年度 火曜日5時限 辻下 守弘
神経筋障害理学療法学

アンケート総数 3枚

5段階評価	5:5	4:4	3:3	2:2	1:1
-------	-----	-----	-----	-----	-----

評価	5	4	3	2	1	平均
集計	2	0	1	0	0	4.33
集計	1	1	1	0	0	4
集計	1	1	1	0	0	4
集計	1	2	0	0	0	4.33
集計	1	0	2	0	0	3.67
集計	2	0	1	0	0	4.33
集計	2	0	1	0	0	4.33
集計	1	1	1	0	0	4

- この授業に積極的に参加していますか。
- この授業で取り組むべき
- 教員の説明はわかりやすいですか。
- 毎時間の授業の要点は明確ですか。
- 授業内容の分量は適切ですか。
- 教員の話し方は聞き取りやすいですか。
- 提示された資料(文字, 図表など)はわかりやすいですか。
- この授業は、総合的にみて満足できるものでしたか



2023年度後期 神経筋障害理学療法学 火曜 5時 限 辻下守弘

■ 学生さんからの意見等に対する回答 (改善策・コメント等)

授業評価は全般的に満足度が高かったが、授業の分量がやや満足度が低かったため、今後は伝える情報を整理することで効率的な学習が進むように努めたい。

■ 自己評価及び今後の授業改善について

神経筋障害は、医学的検査・診断から治療まで幅広い知識が必要となるため、授業資料の情報量が多くなる傾向にあるため、一枚一枚のスライドに掲載する情報量を整理厳選して、学生が消化不良とならないように工夫したい。クラスルームでの授業復習課題を出題し、授業内容を振り返る機会を増やすことで、習得すべき授業内容の定着を図っていきたいと考えている。

【凡例】

- この授業に積極的に参加していますか。
5 とても積極的である 4 積極的である 3 どちらともいえない 2 消極的である 1 とても消極的である
- この授業を理解するのに1週間に授業時間外でどれほど学習をしていますか。
5 120分以上 4 120分未満 3 60分以上 2 60分未満 1 していない
- 教員の説明はわかりやすいですか。
5 とてもわかりやすい 4 わかりやすい 3 どちらともいえない 2 わかりにくい 1 とてもわかりにくい
- 毎時間の授業の要点は明確ですか。
5 とても明確であった 4 明確であった 3 どちらともいえない 2 不明確であった 1 とても不明確であった
- 授業内容の分量は適切ですか。
5 とても多い 4 多い 3 どちらともいえない 2 少ない 1 とても少ない
- 教員の話し方は聞き取りやすいですか。
5 とても聞き取りやすい 4 聞き取りやすい 3 どちらともいえない 2 聞き取りにくい 1 とても聞き取りにくい
- 提示された資料(文字, 図表など)はわかりやすいですか。
5 とても読み取りやすい 4 読みやすい 3 どちらともいえない 2 読みにくい 1 とても読みにくい
- この授業は、総合的にみて満足できるものでしたか。
5 かなり満足 4 まあまあ満足 3 どちらともいえない・普通 2 少し不満 1 かなり不満

2023年度

授業評価アンケート(集計表)

開講年度 2023年度 火曜日5時限 吉川 義之

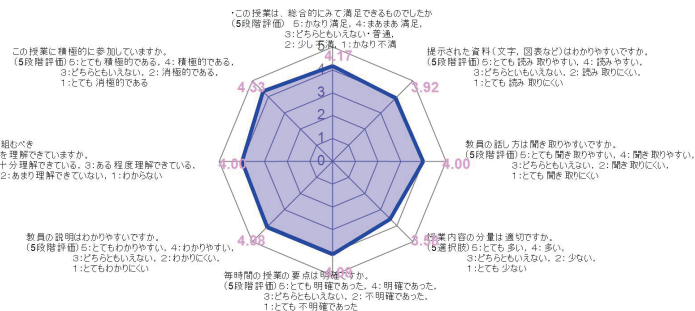
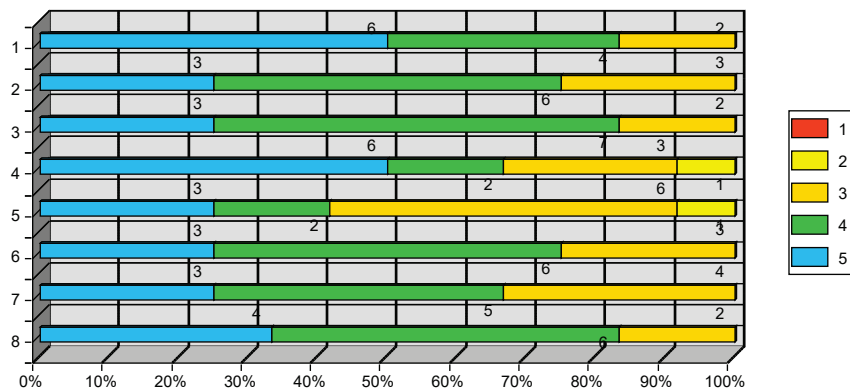
日常生活動作学演習

アンケート総数 12枚

5段階評価	5.5	4.4	3.3	2.2	1.1
-------	-----	-----	-----	-----	-----

- この授業に積極的に参加していますか。
- この授業で取り組むべき
- 教員の説明はわかりやすいですか。
- 毎時間の授業の要点は明確ですか。
- 授業内容の分量は適切ですか。
- 教員の話し方は聞き取りやすいですか。
- 提示された資料(文字, 図表など)はわかりやすいですか。
- この授業は、総合的にみて満足できるものでしたか

評価	5	4	3	2	1	平均
集計	6	4	2	0	0	4.33
集計	3	6	3	0	0	4
集計	3	7	2	0	0	4.08
集計	6	2	3	1	0	4.08
集計	3	2	6	1	0	3.58
集計	3	6	3	0	0	4
集計	3	5	4	0	0	3.92
集計	4	6	2	0	0	4.17



2023年度後期 日常生活動作学 金曜 4限 吉川義之

■ 学生さんからの意見等に対する回答 (改善策・コメント等)

家庭での学習時間が少ないため家庭での学習ができるような内容に変更しようと思います。

■ 自己評価及び今後の授業改善について

教科書に記載されていない資料の配布を検討します。

【凡例】

- この授業に積極的に参加していますか。
5 とても積極的である 4 積極的である 3 どちらともいえない 2 消極的である 1 とても消極的である
- この授業を理解するのに1週間に授業時間外でどれほど学習をしていますか。
5 120分以上 4 120分未満 3 60分以上 2 60分未満 1 していない
- 教員の説明はわかりやすいですか。
5 とてもわかりやすい 4 わかりやすい 3 どちらともいえない 2 わかりにくい 1 とてもわかりにくい
- 毎時間の授業の要点は明確ですか。
5 とても明確であった 4 明確であった 3 どちらともいえない 2 不明確であった 1 とても不明確であった
- 授業内容の分量は適切ですか。
5 とても多い 4 多い 3 どちらともいえない 2 少ない 1 とても少ない
- 教員の話し方は聞き取りやすいですか。
5 とても聞き取りやすい 4 聞き取りやすい 3 どちらともいえない 2 聞き取りにくい 1 とても聞き取りにくい
- 提示された資料(文字, 図表など)はわかりやすいですか。
5 とても読み取りやすい 4 読みやすい 3 どちらともいえない 2 読みにくい 1 とても読みにくい
- この授業は、総合的にみて満足できるものでしたか。
5 かなり満足 4 まあまあ満足 3 どちらともいえない・普通 2 少し不満 1 かなり不満

2023年度 授業評価アンケート(集計表)

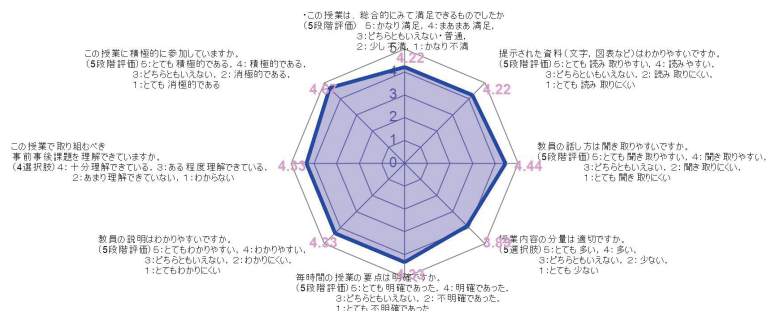
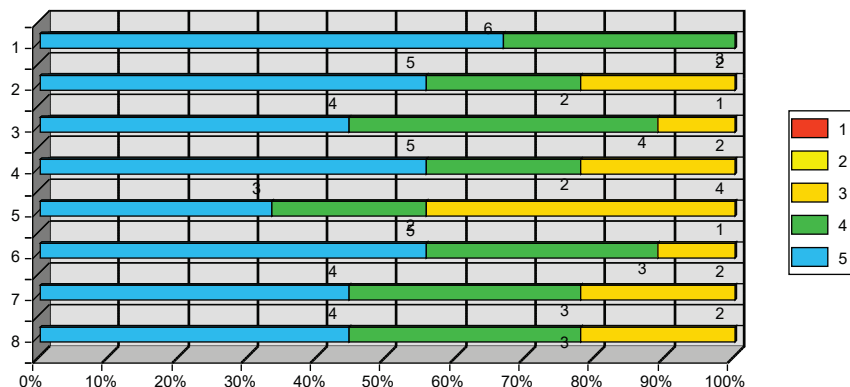
開講年度 2023年度 火曜日5時限 宮嶋 愛弓
発達障害作業療法学Ⅰ(総論)

アンケート総数 9枚

5段階評価	5:5	4:4	3:3	2:2	1:1
-------	-----	-----	-----	-----	-----

- この授業に積極的に参加していますか。
- この授業で取り組むべき
- 教員の説明はわかりやすいですか。
- 毎時間の授業の要点は明確ですか。
- 授業内容の分量は適切ですか。
- 教員の話し方は聞き取りやすいですか。
- 提示された資料(文字, 図表など)はわかりやすいですか。
- この授業は、総合的にみて満足できるものでしたか

評価	5	4	3	2	1	平均
集計	6	3	0	0	0	4.67
集計	5	2	2	0	0	4.33
集計	4	4	1	0	0	4.33
集計	5	2	2	0	0	4.33
集計	3	2	4	0	0	3.89
集計	5	3	1	0	0	4.44
集計	4	3	2	0	0	4.22
集計	4	3	2	0	0	4.22



2023年度後期 発達障害作業療法学Ⅰ(総論) 火曜 5時限 宮嶋 愛弓

■ 学生さんからの意見等に対する回答(改善策・コメント等)

6名中5名がかなり満足・まあまあ満足と答えていた。しかし27名中6名の回答であったため、全体へのアンケート回答率の確保が課題と考える。

■ 自己評価及び今後の授業改善について

これまではズームでのオンデマンドの授業であったが、来年度は対面での授業展開へ変更となるため、様々な変更が必要であり、準備している。

【凡例】

- この授業に積極的に参加していますか。
5 とても積極的である 4 積極的である 3 どちらともいえない 2 消極的である 1 とても消極的である
- この授業を理解するのに1週間に授業時間外でどれほど学習をしていますか。
5 120分以上 4 120分未満 3 60分以上 2 60分未満 1 していない
- 教員の説明はわかりやすいですか。
5 とてもわかりやすい 4 わかりやすい 3 どちらともいえない 2 わかりにくい 1 とてもわかりにくい
- 毎時間の授業の要点は明確ですか。
5 とても明確であった 4 明確であった 3 どちらともいえない 2 不明確であった 1 とても不明確であった
- 授業内容の分量は適切ですか。
5 とても多い 4 多い 3 どちらともいえない 2 少ない 1 とても少ない
- 教員の話し方は聞き取りやすいですか。
5 とても聞き取りやすい 4 聞き取りやすい 3 どちらともいえない 2 聞き取りにくい 1 とても聞き取りにくい
- 提示された資料(文字, 図表など)はわかりやすいですか。
5 とても読み取りやすい 4 読みやすい 3 どちらともいえない 2 読みにくい 1 とても読みにくい
- この授業は、総合的にみて満足できるものでしたか。
5 かなり満足 4 まあまあ満足 3 どちらともいえない・普通 2 少し不満 1 かなり不満

■ 学生さんからの意見等に対する回答（改善策・コメント等）

学問としての内容に留まらず、実務内容と教育者としての目線の教授が含まれており、その課題は学生の皆さんには難しく感じたかもしれませんが、ただし、理学療法士・作業療法士として勤務する上で、そして未来の優秀な後輩を養成していくためには重要な部分なので興味を持って受講していただければと思います。

■ 自己評価及び今後の授業改善について

課題の目的をより明確に説明したいと思います。授業内容の容量を減らすことは、国家試験や卒業業務を鑑みると難しいですが教授の方法を工夫したいと思います。

【凡例】

- この授業に積極的に参加していますか。
5 とても積極的である 4 積極的である 3 どちらともいえない 2 消極的である 1 とても消極的である
- この授業を理解するのに1週間に授業時間外でどれほど学習をしていますか。
5 120分以上 4 120分未満 3 60分以上 2 60分未満 1 していない
- 教員の説明はわかりやすいですか。
5 とてもわかりやすい 4 わかりやすい 3 どちらともいえない 2 わかりにくい 1 とてもわかりにくい
- 毎時間の授業の要点は明確ですか。
5 とても明確であった 4 明確であった 3 どちらともいえない 2 不明確であった 1 とても不明確であった
- 授業内容の分量は適切ですか。
5 とても多い 4 多い 3 どちらともいえない 2 少ない 1 とても少ない
- 教員の話し方は聞き取りやすいですか。
5 とても聞き取りやすい 4 聞き取りやすい 3 どちらともいえない 2 聞き取りにくい 1 とても聞き取りにくい
- 提示された資料(文字,図表など)はわかりやすいですか。
5 とても読み取りやすい 4 読みやすい 3 どちらともいえない 2 読みにくい 1 とても読みにくい
- この授業は、総合的にみて満足できるものでしたか。
5 かなり満足 4 まあまあ満足 3 どちらともいえない・普通 2 少し不満 1 かなり不満

2023年度 授業評価アンケート(集計表)

開講年度 2023年度 水曜日1時限 伊藤 健一

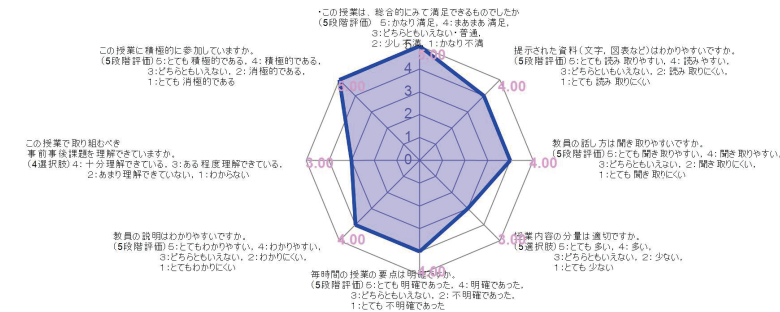
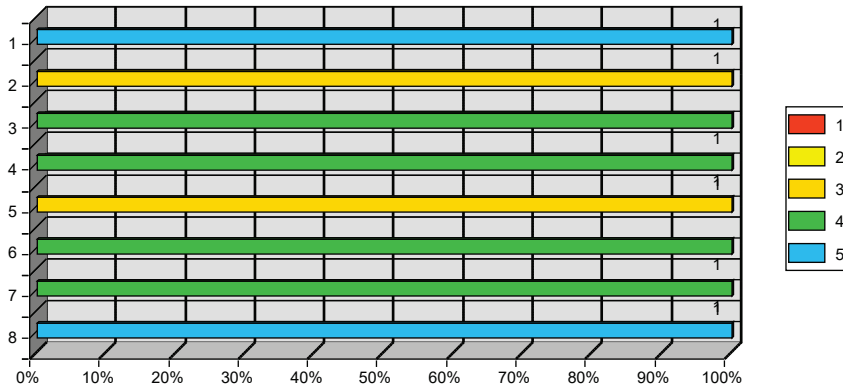
職場管理論

アンケート総数 1枚

5段階評価	5.5	4.4	3.3	2.2	1.1
-------	-----	-----	-----	-----	-----

- この授業に積極的に参加していますか。
- この授業で取り組むべき
- 教員の説明はわかりやすいですか。
- 毎時間の授業の要点は明確ですか。
- 授業内容の分量は適切ですか。
- 教員の話し方は聞き取りやすいですか。
- 提示された資料(文字,図表など)はわかりやすいですか。
- この授業は、総合的にみて満足できるものでしたか

評価	5	4	3	2	1	平均
集計	1	0	0	0	0	5
集計	0	0	1	0	0	3
集計	0	1	0	0	0	4
集計	0	1	0	0	0	4
集計	0	0	1	0	0	3
集計	0	1	0	0	0	4
集計	0	1	0	0	0	4
集計	1	0	0	0	0	5



2023年度

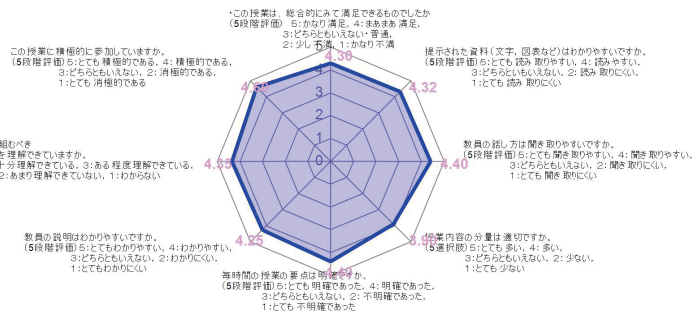
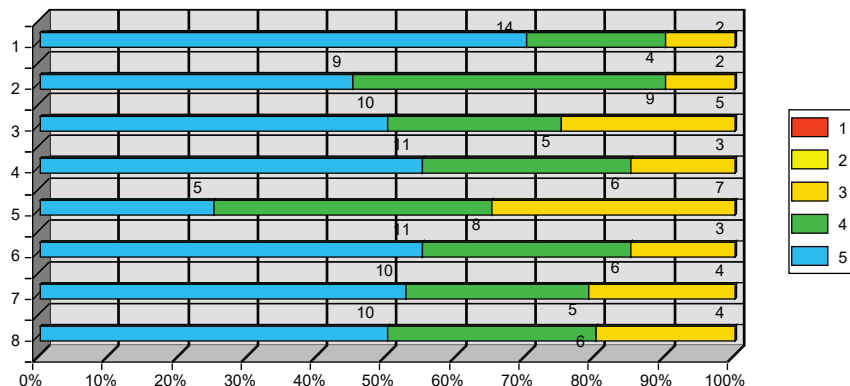
授業評価アンケート(集計表)

開講年度 2023年度 水曜日1時限 飯塚 照史
 人体構造学演習
 アンケート総数 20枚

5段階評価	5:5	4:4	3:3	2:2	1:1
-------	-----	-----	-----	-----	-----

- この授業に積極的に参加していますか。
- この授業で取り組むべき
- 教員の説明はわかりやすいですか。
- 毎時間の授業の要点は明確ですか。
- 授業内容の分量は適切ですか。
- 教員の話し方は聞き取りやすいですか。
- 提示された資料(文字, 図表など)はわかりやすいですか。
- この授業は、総合的にみて満足できるものでしたか

評価	5	4	3	2	1	平均
集計	14	4	2	0	0	4.6
集計	9	9	2	0	0	4.35
集計	10	5	5	0	0	4.25
集計	11	6	3	0	0	4.4
集計	5	8	7	0	0	3.9
集計	11	6	3	0	0	4.4
集計	10	5	4	0	0	4.32
集計	10	6	4	0	0	4.3



2023年度後期 人体構造学演習 月曜 1限 飯塚照史

■ 学生さんからの意見等に対する回答 (改善策・コメント等)

本授業では前期で学んだ解剖学について再度單元ごとに復習し、それを実際に触れるという演習である。主には授業内で完結できる事柄であり、内容的には一度学習している。各回で実技試験を入れることで、講義外でも確認を促し反復学習としている。その点では、学生にとっては分かりやすかったと思う。

■ 自己評価及び今後の授業改善について

本科目内容は如何に覚えるかが重要でありこれまで様々な工夫をしてきた。現状で一定の効果は見出されるためしばらくは変更しない。

【凡例】

- この授業に積極的に参加していますか。
5 とても積極的である 4 積極的である 3 どちらともいえない 2 消極的である 1 とても消極的である
- この授業を理解するのに1週間に授業時間外でどれほど学習をしていますか。
5 120分以上 4 120分未満 3 60分以上 2 60分未満 1 していない
- 教員の説明はわかりやすいですか。
5 とてもわかりやすい 4 わかりやすい 3 どちらともいえない 2 わかりにくい 1 とてもわかりにくい
- 毎時間の授業の要点は明確ですか。
5 とても明確であった 4 明確であった 3 どちらともいえない 2 不明確であった 1 とても不明確であった
- 授業内容の分量は適切ですか。
5 とても多い 4 多い 3 どちらともいえない 2 少ない 1 とても少ない
- 教員の話し方は聞き取りやすいですか。
5 とても聞き取りやすい 4 聞き取りやすい 3 どちらともいえない 2 聞き取りにくい 1 とても聞き取りにくい
- 提示された資料(文字, 図表など)はわかりやすいですか。
5 とても読み取りやすい 4 読みやすい 3 どちらともいえない 2 読みにくい 1 とても読みにくい
- この授業は、総合的にみて満足できるものでしたか。
5 かなり満足 4 まあまあ満足 3 どちらともいえない・普通 2 少し不満 1 かなり不満

2023年度

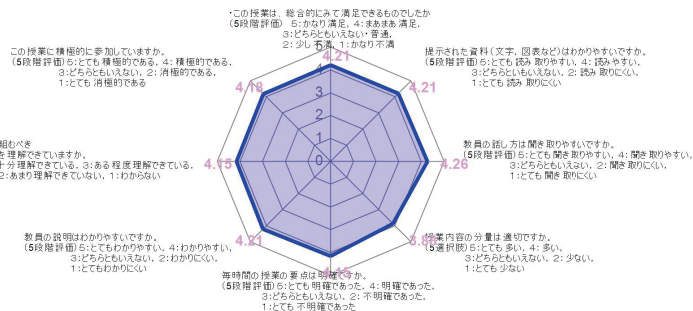
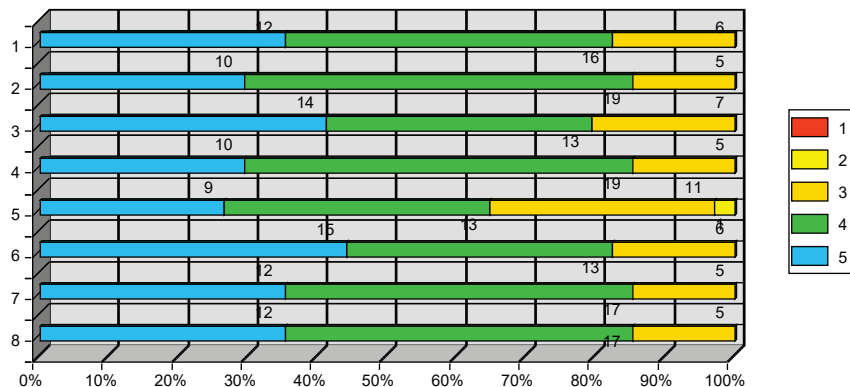
授業評価アンケート(集計表)

開講年度 2023年度 水曜日3時限 高橋 千香子
臨床心理
アンケート総数 34 枚

5段階評価	5:5	4:4	3:3	2:2	1:1
-------	-----	-----	-----	-----	-----

- この授業に積極的に参加していますか。
- この授業で取り組むべき
- 教員の説明はわかりやすいですか。
- 毎時間の授業の要点は明確ですか。
- 授業内容の分量は適切ですか。
- 教員の話し方は聞き取りやすいですか。
- 提示された資料(文字, 図表など)はわかりやすいですか。
- この授業は、総合的にみて満足できるものでしたか

評価	5	4	3	2	1	平均
集計	12	16	6	0	0	4.18
集計	10	19	5	0	0	4.15
集計	14	13	7	0	0	4.21
集計	10	19	5	0	0	4.15
集計	9	13	11	1	0	3.88
集計	15	13	6	0	0	4.26
集計	12	17	5	0	0	4.21
集計	12	17	5	0	0	4.21



2023年度後期 臨床心理 水曜 3限 高橋千香子

■ 学生さんからの意見等に対する回答 (改善策・コメント等)

「授業で使用するパワーポイントを、欠席した時のためにクラスルームにアップしてほしい」という意見があった。基本的には授業中に書き取りながら学習してほしいため、欠席者については、希望があれば個別に提示することとしたい。

■ 自己評価及び今後の授業改善について

総合的満足度は4.21であり、全体平均よりは上回っていた。自由記述では「聞きやすかった」「質問などを講義の最初に全体で教えてくださる」「検査票を見せてくれたり動画があったので分かりやすかった」などのコメントを得た。受講者数の多い科目であるが、できる限り個々の理解度に気を配りながら授業をすすめていきたい。

【凡例】

- この授業に積極的に参加していますか。
5 とても積極的である 4 積極的である 3 どちらともいえない 2 消極的である 1 とても消極的である
- この授業を理解するのに1週間に授業時間外でどれほど学習をしていますか。
5 120分以上 4 120分未満 3 60分以上 2 60分未満 1 していない
- 教員の説明はわかりやすいですか。
5 とてもわかりやすい 4 わかりやすい 3 どちらともいえない 2 わかりにくい 1 とてもわかりにくい
- 毎時間の授業の要点は明確ですか。
5 とても明確であった 4 明確であった 3 どちらともいえない 2 不明確であった 1 とても不明確であった
- 授業内容の分量は適切ですか。
5 とても多い 4 多い 3 どちらともいえない 2 少ない 1 とても少ない
- 教員の話し方は聞き取りやすいですか。
5 とても聞き取りやすい 4 聞き取りやすい 3 どちらともいえない 2 聞き取りにくい 1 とても聞き取りにくい
- 提示された資料(文字, 図表など)はわかりやすいですか。
5 とても読み取りやすい 4 読みやすい 3 どちらともいえない 2 読みにくい 1 とても読みにくい
- この授業は、総合的にみて満足できるものでしたか。
5 かなり満足 4 まあまあ満足 3 どちらともいえない・普通 2 少し不満 1 かなり不満

2023年度

授業評価アンケート(集計表)

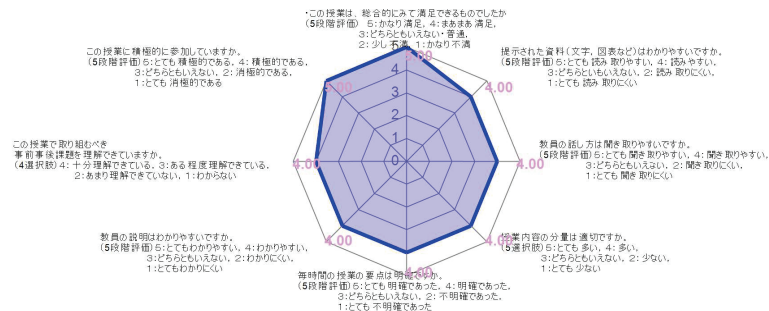
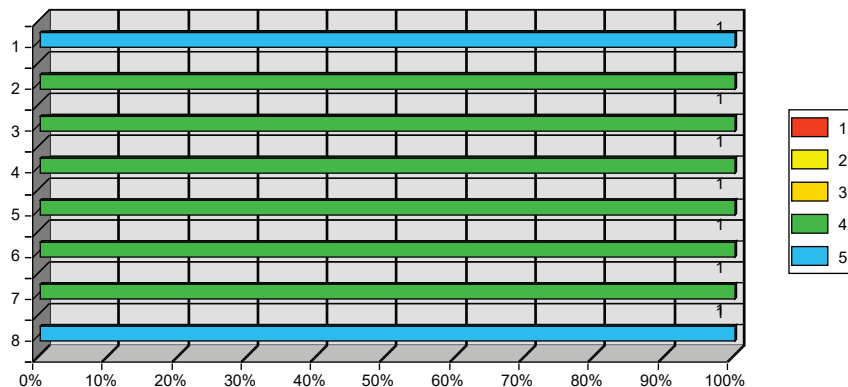
開講年度 2023年度 水曜日4時限 飯塚 照史
 作業療法卒業研究

アンケート総数 1枚

5段階評価	5:5	4:4	3:3	2:2	1:1
-------	-----	-----	-----	-----	-----

- この授業に積極的に参加していますか。
- この授業で取り組むべき
- 教員の説明はわかりやすいですか。
- 毎時間の授業の要点は明確ですか。
- 授業内容の分量は適切ですか。
- 教員の話し方は聞き取りやすいですか。
- 提示された資料(文字, 図表など)はわかりやすいですか。
- この授業は、総合的にみて満足できるものでしたか

評価	5	4	3	2	1	平均
集計	1	0	0	0	0	5
集計	0	1	0	0	0	4
集計	0	1	0	0	0	4
集計	0	1	0	0	0	4
集計	0	1	0	0	0	4
集計	0	1	0	0	0	4
集計	0	1	0	0	0	4
集計	1	0	0	0	0	5



2023年度後期 作業療法卒業研究 集中曜 集中 飯塚照史

■ 学生さんからの意見等に対する回答 (改善策・コメント等)

1名だけの回答であり、全体的な傾向は分からない。また、ゼミ単位で指導方法が異なり、一概に評価することは出来ない。そもそも本科目をアンケート項目として選択すること自体がナンセンス。学生も本科目についての感想を回答するのは困難であろう。

■ 自己評価及び今後の授業改善について

ゼミ単位で検討すれば良い。改善は常にしている。

【凡例】

- この授業に積極的に参加していますか。
5 とても積極的である 4 積極的である 3 どちらともいえない 2 消極的である 1 とても消極的である
- この授業を理解するのに1週間に授業時間外でどれほど学習をしていますか。
5 120分以上 4 120分未満 3 60分以上 2 60分未満 1 していない
- 教員の説明はわかりやすいですか。
5 とてもわかりやすい 4 わかりやすい 3 どちらともいえない 2 わかりにくい 1 とてもわかりにくい
- 毎時間の授業の要点は明確ですか。
5 とても明確であった 4 明確であった 3 どちらともいえない 2 不明確であった 1 とても不明確であった
- 授業内容の分量は適切ですか。
5 とても多い 4 多い 3 どちらともいえない 2 少ない 1 とても少ない
- 教員の話し方は聞き取りやすいですか。
5 とても聞き取りやすい 4 聞き取りやすい 3 どちらともいえない 2 聞き取りにくい 1 とても聞き取りにくい
- 提示された資料(文字,図表など)はわかりやすいですか。
5 とても読み取りやすい 4 読みやすい 3 どちらともいえない 2 読みにくい 1 とても読みにくい
- この授業は、総合的にみて満足できるものでしたか。
5 かなり満足 4 まあまあ満足 3 どちらともいえない・普通 2 少し不満 1 かなり不満

2023年度 授業評価アンケート(集計表)

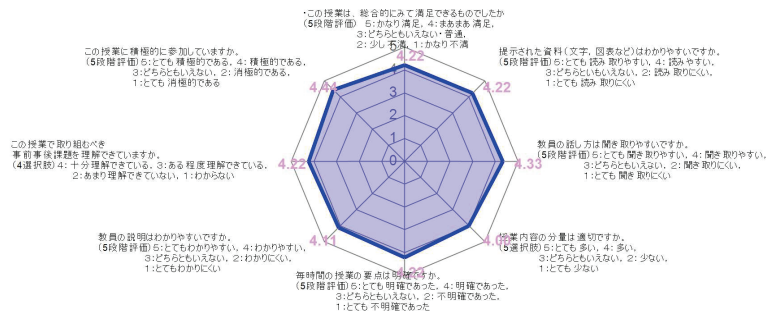
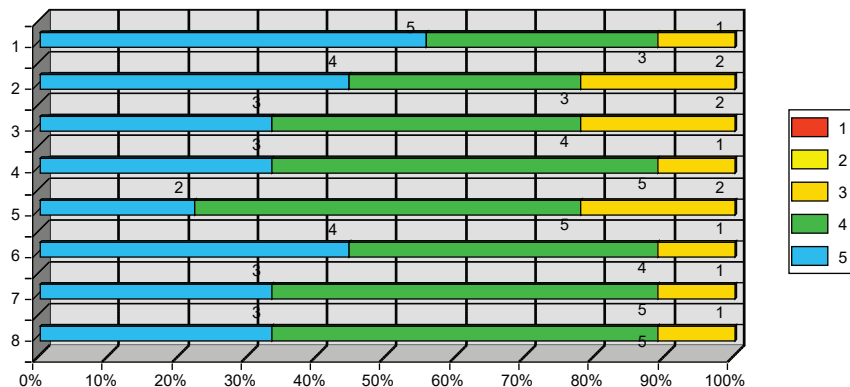
開講年度 2023年度 水曜日4時限 飯塚 照史
 作業療法評価学演習Ⅰ(身体)

アンケート総数 9枚

5段階評価	5:5	4:4	3:3	2:2	1:1
-------	-----	-----	-----	-----	-----

- この授業に積極的に参加していますか。
- この授業で取り組むべき
- 教員の説明はわかりやすいですか。
- 毎時間の授業の要点は明確ですか。
- 授業内容の分量は適切ですか。
- 教員の話し方は聞き取りやすいですか。
- 提示された資料(文字, 図表など)はわかりやすいですか。
- この授業は、総合的にみて満足できるものでしたか

評価	5	4	3	2	1	平均
集計	5	3	1	0	0	4.44
集計	4	3	2	0	0	4.22
集計	3	4	2	0	0	4.11
集計	3	5	1	0	0	4.22
集計	2	5	2	0	0	4
集計	4	4	1	0	0	4.33
集計	3	5	1	0	0	4.22
集計	3	5	1	0	0	4.22



2023年度後期 作業療法評価学演習Ⅰ 水曜 4時限 飯塚照史

■ 学生さんからの意見等に対する回答 (改善策・コメント等)

実践で用いる各種評価技術を習得する科目であり、教科書を個人で学び実技テストで確認するという方法をとっている。一部座学も行う。実践的であることから分かりにくい事柄は少ないように思う。

■ 自己評価及び今後の授業改善について

実践を踏まえれば教科書に基づく教示内容が古くなっている。より実践的とするため、教科書にないが多用されている評価方法についても教示したいと思う。

【凡例】

- この授業に積極的に参加していますか。
5 とても積極的である 4 積極的である 3 どちらともいえない 2 消極的である 1 とても消極的である
- この授業を理解するのに1週間に授業時間外でどれほど学習をしていますか。
5 120分以上 4 120分未満 3 60分以上 2 60分未満 1 していない
- 教員の説明はわかりやすいですか。
5 とてもわかりやすい 4 わかりやすい 3 どちらともいえない 2 わかりにくい 1 とてもわかりにくい
- 毎時間の授業の要点は明確ですか。
5 とても明確であった 4 明確であった 3 どちらともいえない 2 不明確であった 1 とても不明確であった
- 授業内容の分量は適切ですか。
5 とても多い 4 多い 3 どちらともいえない 2 少ない 1 とても少ない
- 教員の話し方は聞き取りやすいですか。
5 とても聞き取りやすい 4 聞き取りやすい 3 どちらともいえない 2 聞き取りにくい 1 とても聞き取りにくい
- 提示された資料(文字,図表など)はわかりやすいですか。
5 とても読み取りやすい 4 読みやすい 3 どちらともいえない 2 読みにくい 1 とても読みにくい
- この授業は、総合的にみて満足できるものでしたか。
5 かなり満足 4 まあまあ満足 3 どちらともいえない・普通 2 少し不満 1 かなり不満

2023年度

授業評価アンケート(集計表)

開講年度 2023年度 水曜日4時限 笹野 弘美

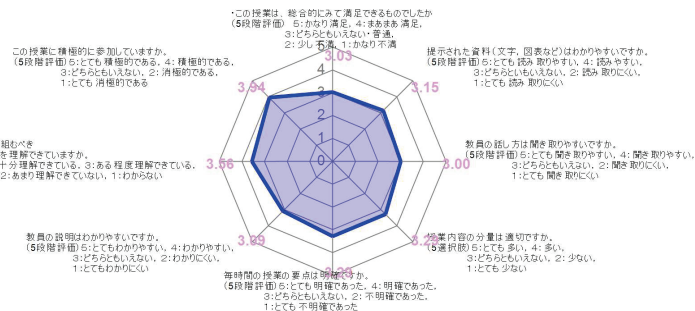
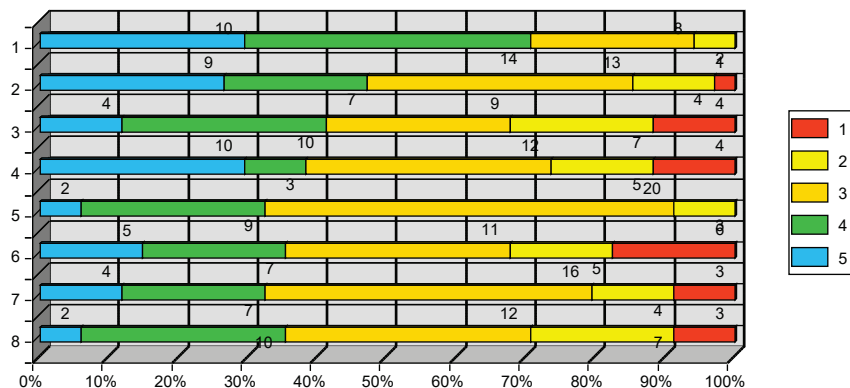
地域理学療法学演習

アンケート総数 34 枚

5段階評価	5:5	4:4	3:3	2:2	1:1
-------	-----	-----	-----	-----	-----

- この授業に積極的に参加していますか。
- この授業で取り組むべき
- 教員の説明はわかりやすいですか。
- 毎時間の授業の要点は明確ですか。
- 授業内容の分量は適切ですか。
- 教員の話し方は聞き取りやすいですか。
- 提示された資料(文字, 図表など)はわかりやすいですか。
- この授業は、総合的にみて満足できるものでしたか

評価	5	4	3	2	1	平均
集計	10	14	8	2	0	3.94
集計	9	7	13	4	1	3.56
集計	4	10	9	7	4	3.09
集計	10	3	12	5	4	3.29
集計	2	9	20	3	0	3.29
集計	5	7	11	5	6	3
集計	4	7	16	4	3	3.15
集計	2	10	12	7	3	3.03



2023年度後期 地域理学療法学演習 水曜 4時限 笹野弘美

■ 学生さんからの意見等に対する回答 (改善策・コメント等)

前年度の意見を踏まえて改善しながら行っているが、授業の内容や進め方に関して1名の意見で変更することは無い。

■ 自己評価及び今後の授業改善について

学生から同じような内容の複数の意見があった場合は、次年度の講義開始時に学生の意見を聞き改善可能かどうか検討する。

【凡例】

- この授業に積極的に参加していますか。
 - 5 とても積極的である 4 積極的である 3 どちらともいえない 2 消極的である 1 とても消極的である
- この授業を理解するのに1週間に授業時間外でどれほど学習をしていますか。
 - 5 120分以上 4 120分未満 3 60分以上 2 60分未満 1 していない
- 教員の説明はわかりやすいですか。
 - 5 とてもわかりやすい 4 わかりやすい 3 どちらともいえない 2 わかりにくい 1 とてもわかりにくい
- 毎時間の授業の要点は明確ですか。
 - 5 とても明確であった 4 明確であった 3 どちらともいえない 2 不明確であった 1 とても不明確であった
- 授業内容の分量は適切ですか。
 - 5 とても多い 4 多い 3 どちらともいえない 2 少ない 1 とても少ない
- 教員の話し方は聞き取りやすいですか。
 - 5 とても聞き取りやすい 4 聞き取りやすい 3 どちらともいえない 2 聞き取りにくい 1 とても聞き取りにくい
- 提示された資料(文字, 図表など)はわかりやすいですか。
 - 5 とても読み取りやすい 4 読みやすい 3 どちらともいえない 2 読みにくい 1 とても読みにくい
- この授業は、総合的にみて満足できるものでしたか。
 - 5 かなり満足 4 まあまあ満足 3 どちらともいえない・普通 2 少し不満 1 かなり不満

2023年度

授業評価アンケート(集計表)

開講年度 2023年度 水曜日5時限 阿波 邦彦

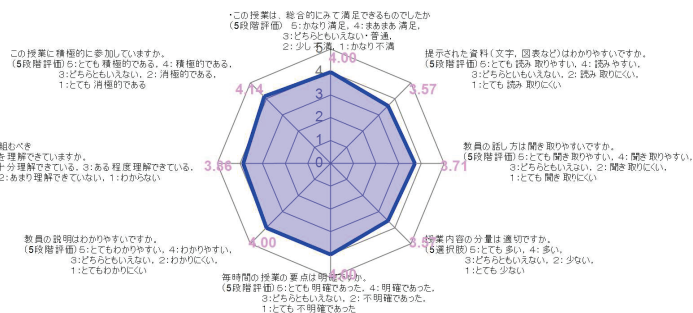
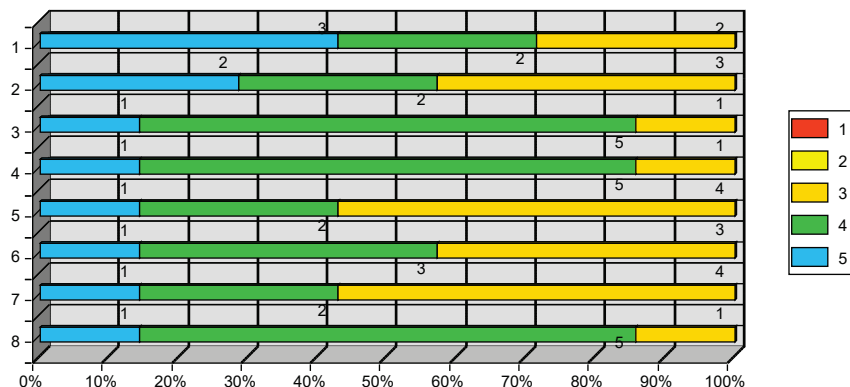
医療リスクマネジメント

アンケート総数 7枚

5段階評価	5:5	4:4	3:3	2:2	1:1
-------	-----	-----	-----	-----	-----

- この授業に積極的に参加していますか。
- この授業で取り組むべき
- 教員の説明はわかりやすいですか。
- 毎時間の授業の要点は明確ですか。
- 授業内容の分量は適切ですか。
- 教員の話し方は聞き取りやすいですか。
- 提示された資料(文字、図表など)はわかりやすいですか。
- この授業は、総合的にみて満足できるものでしたか

評価	5	4	3	2	1	平均
集計	3	2	2	0	0	4.14
集計	2	2	3	0	0	3.86
集計	1	5	1	0	0	4
集計	1	5	1	0	0	4
集計	1	2	4	0	0	3.57
集計	1	3	3	0	0	3.71
集計	1	2	4	0	0	3.57
集計	1	5	1	0	0	4



2023年度前期 医療リスクマネジメント 水曜 5限 阿波邦彦

■ 学生さんからの意見等に対する回答 (改善策・コメント等)

授業ではゼミ単位に分かれてグループワークを行っているが、学生さんから「ゼミの特性による偏った意見になるのではないか」との意見をいただいた。グループワークではゼミの特性がある程度出現する可能性は捨てきれないが、発表を行う過程で様々な観点があることを伝えている。ただし、発表がなかったり協議したままで情報の共有がなされないような状況になるだけ作らないよう検討していく。

■ 自己評価及び今後の授業改善について

提示した資料について、そして授業内容の分量について、どちらともいえないが半数以上を占めていた。結果平均は全体結果よりも低値を示していたため、今年度は分かりやすく資料を提供するとともに分量調整を行っていく。

【凡例】

- この授業に積極的に参加していますか。
5 とても積極的である 4 積極的である 3 どちらともいえない 2 消極的である 1 とても消極的である
- この授業を理解するのに1週間に授業時間外でどれほど学習をしていますか。
5 120分以上 4 120分未満 3 60分以上 2 60分未満 1 していない
- 教員の説明はわかりやすいですか。
5 とてもわかりやすい 4 わかりやすい 3 どちらともいえない 2 わかりにくい 1 とてもわかりにくい
- 毎時間の授業の要点は明確ですか。
5 とても明確であった 4 明確であった 3 どちらともいえない 2 不明確であった 1 とても不明確であった
- 授業内容の分量は適切ですか。
5 とても多い 4 多い 3 どちらともいえない 2 少ない 1 とても少ない
- 教員の話し方は聞き取りやすいですか。
5 とても聞き取りやすい 4 聞き取りやすい 3 どちらともいえない 2 聞き取りにくい 1 とても聞き取りにくい
- 提示された資料(文字、図表など)はわかりやすいですか。
5 とても読み取りやすい 4 読みやすい 3 どちらともいえない 2 読みにくい 1 とても読みにくい
- この授業は、総合的にみて満足できるものでしたか。
5 かなり満足 4 まあまあ満足 3 どちらともいえない・普通 2 少し不満 1 かなり不満

2023年度

授業評価アンケート(集計表)

開講年度 2023年度 水曜日5時限 池田 耕二

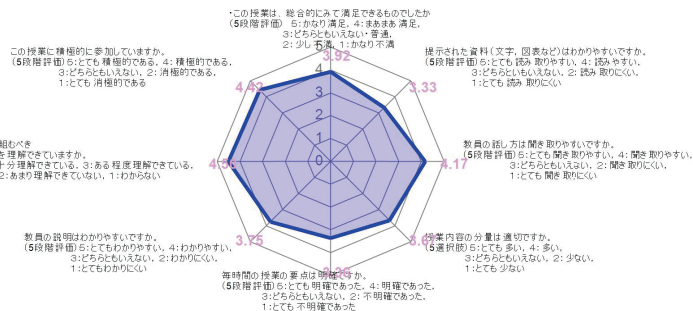
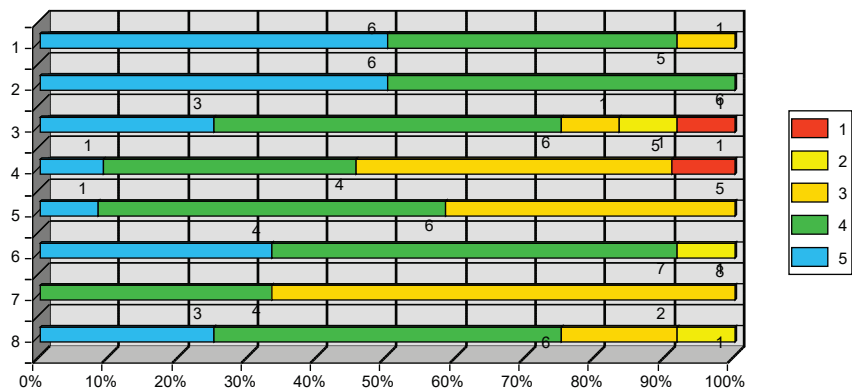
運動器障害評価学

アンケート総数 12枚

5段階評価	5:5	4:4	3:3	2:2	1:1
-------	-----	-----	-----	-----	-----

- この授業に積極的に参加していますか。
- この授業で取り組むべき
- 教員の説明はわかりやすいですか。
- 毎時間の授業の要点は明確ですか。
- 授業内容の分量は適切ですか。
- 教員の話し方は聞き取りやすいですか。
- 提示された資料(文字, 図表など)はわかりやすいですか。
- この授業は、総合的にみて満足できるものでしたか

評価	5	4	3	2	1	平均
集計	6	5	1	0	0	4.42
集計	6	6	0	0	0	4.5
集計	3	6	1	1	1	3.75
集計	1	4	5	0	1	3.36
集計	1	6	5	0	0	3.67
集計	4	7	0	1	0	4.17
集計	0	4	8	0	0	3.33
集計	3	6	2	1	0	3.92



2023年度後期 運動器障害評価学 水曜 5時限 池田耕二

■ 学生さんからの意見等に対する回答 (改善策・コメント等)

試験問題の出し方については、再考する

■ 自己評価及び今後の授業改善について

講義時間外の自習(練習)の必要性について学生に再考させる必要がある。

【凡例】

- この授業に積極的に参加していますか。
5 とても積極的である 4 積極的である 3 どちらともいえない 2 消極的である 1 とても消極的である
- この授業を理解するのに1週間に授業時間外でどれほど学習をしていますか。
5 120分以上 4 120分未満 3 60分以上 2 60分未満 1 していない
- 教員の説明はわかりやすいですか。
5 とてもわかりやすい 4 わかりやすい 3 どちらともいえない 2 わかりにくい 1 とてもわかりにくい
- 毎時間の授業の要点は明確ですか。
5 とても明確であった 4 明確であった 3 どちらともいえない 2 不明確であった 1 とても不明確であった
- 授業内容の分量は適切ですか。
5 とても多い 4 多い 3 どちらともいえない 2 少ない 1 とても少ない
- 教員の話し方は聞き取りやすいですか。
5 とても聞き取りやすい 4 聞き取りやすい 3 どちらともいえない 2 聞き取りにくい 1 とても聞き取りにくい
- 提示された資料(文字, 図表など)はわかりやすいですか。
5 とても読み取りやすい 4 読みやすい 3 どちらともいえない 2 読みにくい 1 とても読みにくい
- この授業は、総合的にみて満足できるものでしたか。
5 かなり満足 4 まあまあ満足 3 どちらともいえない・普通 2 少し不満 1 かなり不満

2023年度 授業評価アンケート(集計表)

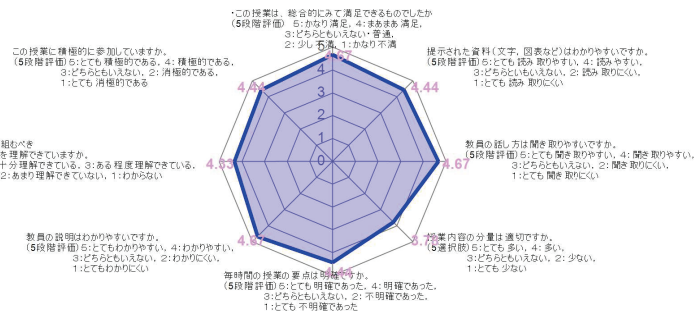
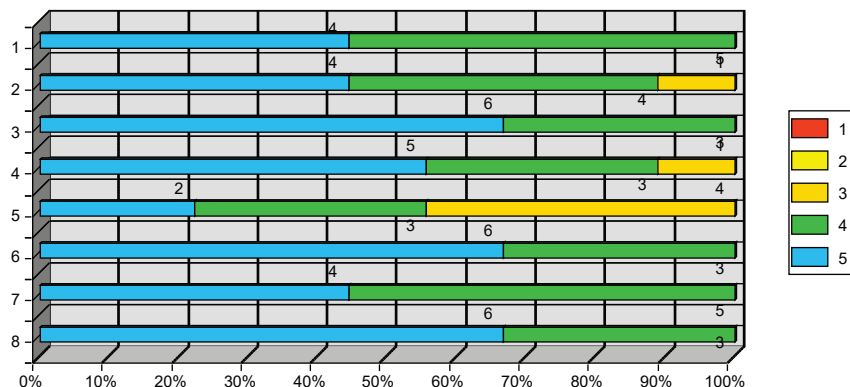
開講年度 2023年度 水曜日5時限 中島 大貴
地域作業療法学Ⅱ(各論)

アンケート総数 9枚

5段階評価	5:5	4:4	3:3	2:2	1:1
-------	-----	-----	-----	-----	-----

- この授業に積極的に参加していますか。
- この授業で取り組むべき
- 教員の説明はわかりやすいですか。
- 毎時間の授業の要点は明確ですか。
- 授業内容の分量は適切ですか。
- 教員の話し方は聞き取りやすいですか。
- 提示された資料(文字、図表など)はわかりやすいですか。
- この授業は、総合的にみて満足できるものでしたか

評価	5	4	3	2	1	平均
集計	4	5	0	0	0	4.44
集計	4	4	1	0	0	4.33
集計	6	3	0	0	0	4.67
集計	5	3	1	0	0	4.44
集計	2	3	4	0	0	3.78
集計	6	3	0	0	0	4.67
集計	4	5	0	0	0	4.44
集計	6	3	0	0	0	4.67



2023年度後期 地域作業療法学Ⅱ 水曜 5時限 中島 大貴

■ 学生さんからの意見等に対する回答(改善策・コメント等)

全体的な傾向と比較し、本講義では一定の評価が得られたと考える。一方で、講義内容の分量については、どちらともいえないという意見が一定数あり、講義の分量については再検討が必要であるとする。学生の講義内容に対する理解度を得るためにも、講義の展開や1回あたりの情報量は工夫したい。

■ 自己評価及び今後の授業改善について

本講義では、実際に高齢者の健康増進事業に参画し、体験的な学修ができるよう設計している。この点は、実習や臨床後も活用できる知識・コミュニケーション能力を養えると考えているため、今後も継続したい。一方で、講義内容の分量については、今年度より再検討し、より理解を得られる講義展開としていきたい。

【凡例】

- この授業に積極的に参加していますか。
5 とても積極的である 4 積極的である 3 どちらともいえない 2 消極的である 1 とても消極的である
- この授業で取り組むべき 事前事後課題を理解できていますか。
4 十分理解できている 3 ある程度理解できている 2 あまり理解できていない 1 わからない
- 教員の説明はわかりやすいですか。
5 とてもわかりやすい 4 わかりやすい 3 どちらともいえない 2 わかりにくい 1 とてもわかりにくい
- 毎時間の授業の要点は明確ですか。
5 とても明確であった 4 明確であった 3 どちらともいえない 2 不明確であった 1 とても不明確であった
- 授業内容の分量は適切ですか。
5 とても多い 4 多い 3 どちらともいえない 2 少ない 1 とても少ない
- 教員の話し方は聞き取りやすいですか。
5 とても聞き取りやすい 4 聞き取りやすい 3 どちらともいえない 2 聞き取りにくい 1 とても聞き取りにくい
- 提示された資料(文字、図表など)はわかりやすいですか。
5 とても読み取りやすい 4 読みやすい 3 どちらともいえない 2 読みにくい 1 とても読みにくい
- この授業は、総合的にみて満足できるものでしたか。
5 かなり満足 4 まあまあ満足 3 どちらともいえない・普通 2 少し不満 1 かなり不満

2023年度

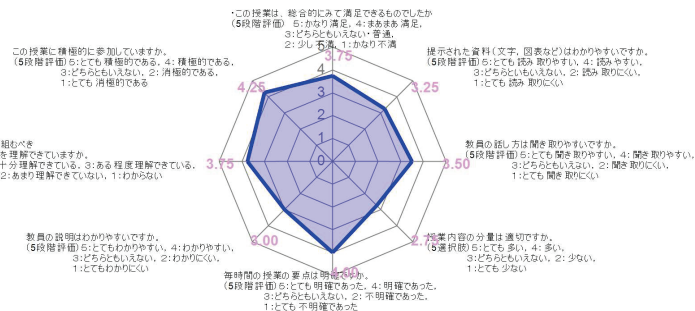
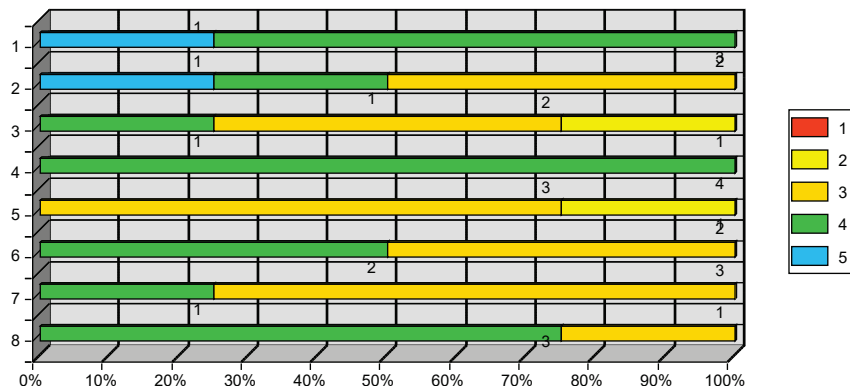
授業評価アンケート(集計表)

開講年度 2023年度 木曜日1時限 山形 力生
生活環境整備論
アンケート総数 4枚

5段階評価	5:5	4:4	3:3	2:2	1:1
-------	-----	-----	-----	-----	-----

- この授業に積極的に参加していますか。
- この授業で取り組むべき
- 教員の説明はわかりやすいですか。
- 毎時間の授業の要点は明確ですか。
- 授業内容の分量は適切ですか。
- 教員の話し方は聞き取りやすいですか。
- 提示された資料(文字、図表など)はわかりやすいですか。
- この授業は、総合的にみて満足できるものでしたか

評価	5	4	3	2	1	平均
集計	1	3	0	0	0	4.25
集計	1	1	2	0	0	3.75
集計	0	1	2	1	0	3
集計	0	4	0	0	0	4
集計	0	0	3	1	0	2.75
集計	0	2	2	0	0	3.5
集計	0	1	3	0	0	3.25
集計	0	3	1	0	0	3.75



2023年度後期 生活環境整備論 木曜 1限 山形 力生

■ 学生さんからの意見等に対する回答 (改善策・コメント等)

特に学生からのコメントはなかった。

■ 自己評価及び今後の授業改善について

アンケート結果は、「授業の分量」および「説明のわかりやすさ」以外は概ね学生全体の平均に近かった。回答者が4名と受講者の一部であり、授業の評価として情報が不足していると考えるが、前述の2点は意識して授業改善に反映していきたい。

【凡例】

- この授業に積極的に参加していますか。
5 とても積極的である 4 積極的である 3 どちらともいえない 2 消極的である 1 とても消極的である
- この授業で取り組むべき 事前事後課題を理解できていますか。
4 十分理解できている 3 ある程度理解できている 2 あまり理解できていない 1 わからない
- 教員の説明はわかりやすいですか。
5 とてもわかりやすい 4 わかりやすい 3 どちらともいえない 2 わかりにくい 1 とてもわかりにくい
- 毎時間の授業の要点は明確ですか。
5 とても明確であった 4 明確であった 3 どちらともいえない 2 不明確であった 1 とても不明確であった
- 授業内容の分量は適切ですか。
5 とても多い 4 多い 3 どちらともいえない 2 少ない 1 とても少ない
- 教員の話し方は聞き取りやすいですか。
5 とても聞き取りやすい 4 聞き取りやすい 3 どちらともいえない 2 聞き取りにくい 1 とても聞き取りにくい
- 提示された資料(文字、図表など)はわかりやすいですか。
5 とても読み取りやすい 4 読みやすい 3 どちらともいえない 2 読みにくい 1 とても読みにくい
- この授業は、総合的にみて満足できるものでしたか。
5 かなり満足 4 まあまあ満足 3 どちらともいえない・普通 2 少し不満 1 かなり不満

2023年度 授業評価アンケート(集計表)

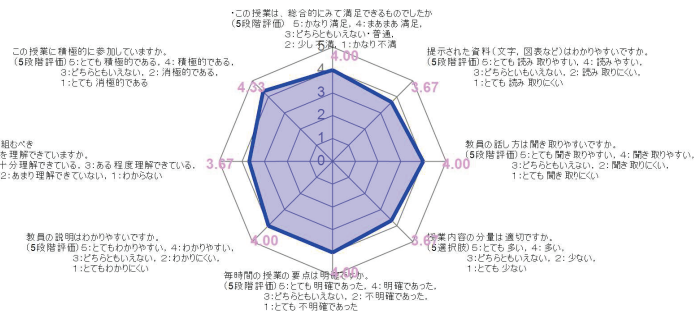
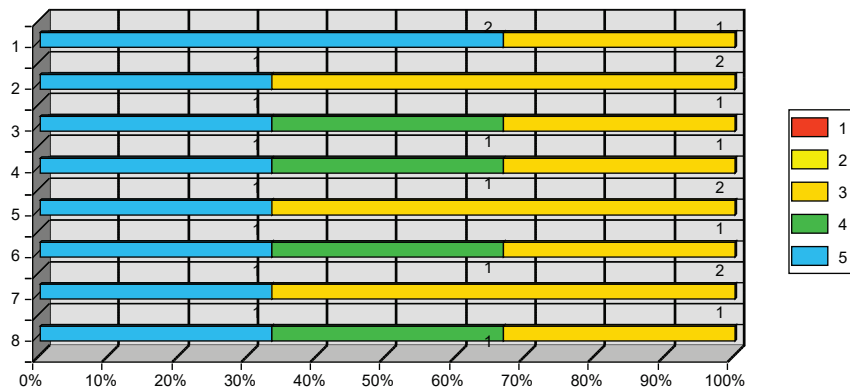
開講年度 2023年度 木曜日1時限 藤田 信子
 中枢神経障害理学療法学Ⅱ(各論)

アンケート総数 3枚

5段階評価	5:5	4:4	3:3	2:2	1:1
-------	-----	-----	-----	-----	-----

- この授業に積極的に参加していますか。
- この授業で取り組むべき
- 教員の説明はわかりやすいですか。
- 毎時間の授業の要点は明確ですか。
- 授業内容の分量は適切ですか。
- 教員の話し方は聞き取りやすいですか。
- 提示された資料(文字、図表など)はわかりやすいですか。
- この授業は、総合的にみて満足できるものでしたか

評価	5	4	3	2	1	平均
集計	2	0	1	0	0	4.33
集計	1	0	2	0	0	3.67
集計	1	1	1	0	0	4
集計	1	1	1	0	0	4
集計	1	0	2	0	0	3.67
集計	1	1	1	0	0	4
集計	1	0	2	0	0	3.67
集計	1	1	1	0	0	4



2023年度後期 中枢神経理学療法学Ⅱ 木曜 1限 藤田 信子

■ 学生さんからの意見等に対する回答 (改善策・コメント等)

少数の学生さんの意見であったが、3分の2以上が授業を評価するとしていた。より、実地に近く、実技演習などを多く含む授業にしていきたい。

■ 自己評価及び今後の授業改善について

実習を目前としている講座であるため、歩行分析と評価の意義、方法を徹底的に身に付けて実習に臨む準備をしていきたい。これまでも脳卒中ペーパーペイシエントの例を挙げ、問題点を挙げられるよう、統合と解釈の過程についても講義を行っているが、さらにペーパーペイシエントについて考える機会を増やしていきたい。

【凡例】

- この授業に積極的に参加していますか。
 5 とても積極的である 4 積極的である 3 どちらともいえない 2 消極的である 1 とても消極的である
- この授業で取り組むべき 事前事後課題を理解できていますか。
 4 十分理解できている 3 ある程度理解できている 2 あまり理解できていない 1 わからない
- 教員の説明はわかりやすいですか。
 5 とてもわかりやすい 4 わかりやすい 3 どちらともいえない 2 わかりにくい 1 とてもわかりにくい
- 毎時間の授業の要点は明確ですか。
 5 とても明確であった 4 明確であった 3 どちらともいえない 2 不明確であった 1 とても不明確であった
- 授業内容の分量は適切ですか。
 5 とても多い 4 多い 3 どちらともいえない 2 少ない 1 とても少ない
- 教員の話し方は聞き取りやすいですか。
 5 とても聞き取りやすい 4 聞き取りやすい 3 どちらともいえない 2 聞き取りにくい 1 とても聞き取りにくい
- 提示された資料(文字、図表など)はわかりやすいですか。
 5 とても読み取りやすい 4 読みやすい 3 どちらともいえない 2 読みにくい 1 とても読みにくい
- この授業は、総合的にみて満足できるものでしたか。
 5 かなり満足 4 まあまあ満足 3 どちらともいえない・普通 2 少し不満 1 かなり不満

2023年度 授業評価アンケート(集計表)

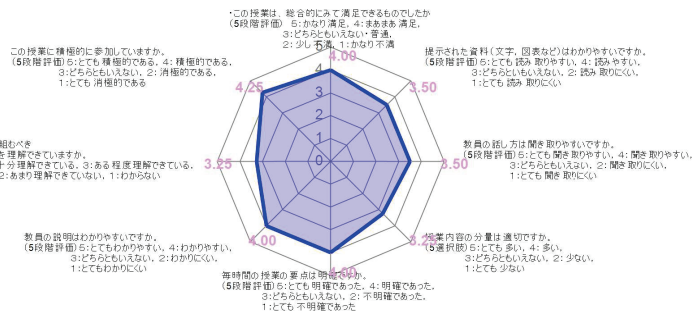
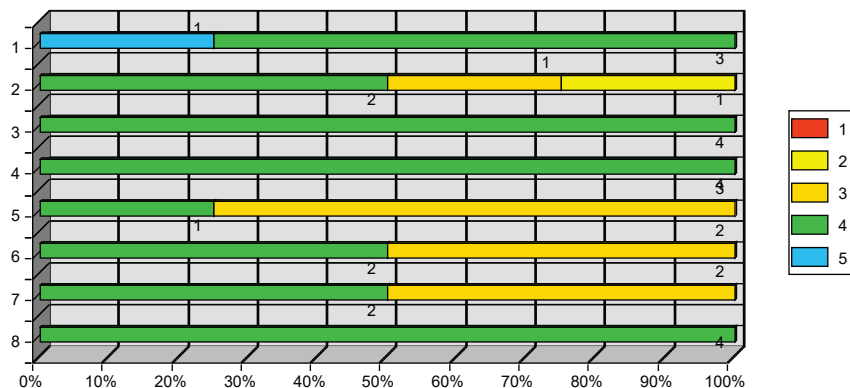
開講年度 2023年度 木曜日3時限 福原 啓太
精神障害作業療法学Ⅱ(各論)

アンケート総数 4枚

5段階評価	5:5	4:4	3:3	2:2	1:1
-------	-----	-----	-----	-----	-----

- この授業に積極的に参加していますか。
- この授業で取り組むべき
- 教員の説明はわかりやすいですか。
- 毎時間の授業の要点は明確ですか。
- 授業内容の分量は適切ですか。
- 教員の話し方は聞き取りやすいですか。
- 提示された資料(文字、図表など)はわかりやすいですか。
- この授業は、総合的にみて満足できるものでしたか

評価	5	4	3	2	1	平均
集計	1	3	0	0	0	4.25
集計	0	2	1	1	0	3.25
集計	0	4	0	0	0	4
集計	0	4	0	0	0	4
集計	0	1	3	0	0	3.25
集計	0	2	2	0	0	3.5
集計	0	2	2	0	0	3.5
集計	0	4	0	0	0	4



2023年度後期 精神障害作業療法学Ⅱ(各論) 木曜 3時限 福原啓太

■ 学生さんからの意見等に対する回答(改善策・コメント等)

意見は特になし。

■ 自己評価及び今後の授業改善について

学生に精神科作業療法実演をしてもらうよう授業を展開したが、うまくできていない学生が多かった。前年度の学生の例示などを今後していきたい。

【凡例】

- この授業に積極的に参加していますか。
5 とても積極的である 4 積極的である 3 どちらともいえない 2 消極的である 1 とても消極的である
- この授業を理解するのに1週間に授業時間外でどれほど学習をしていますか。
5 120分以上 4 120分未満 3 60分以上 2 60分未満 1 していない
- 教員の説明はわかりやすいですか。
5 とてもわかりやすい 4 わかりやすい 3 どちらともいえない 2 わかりにくい 1 とてもわかりにくい
- 毎時間の授業の要点は明確ですか。
5 とても明確であった 4 明確であった 3 どちらともいえない 2 不明確であった 1 とても不明確であった
- 授業内容の分量は適切ですか。
5 とても多い 4 多い 3 どちらともいえない 2 少ない 1 とても少ない
- 教員の話し方は聞き取りやすいですか。
5 とても聞き取りやすい 4 聞き取りやすい 3 どちらともいえない 2 聞き取りにくい 1 とても聞き取りにくい
- 提示された資料(文字、図表など)はわかりやすいですか。
5 とても読み取りやすい 4 読みやすい 3 どちらともいえない 2 読みにくい 1 とても読みにくい
- この授業は、総合的にみて満足できるものでしたか。
5 かなり満足 4 まあまあ満足 3 どちらともいえない・普通 2 少し不満 1 かなり不満

2023年度 授業評価アンケート(集計表)

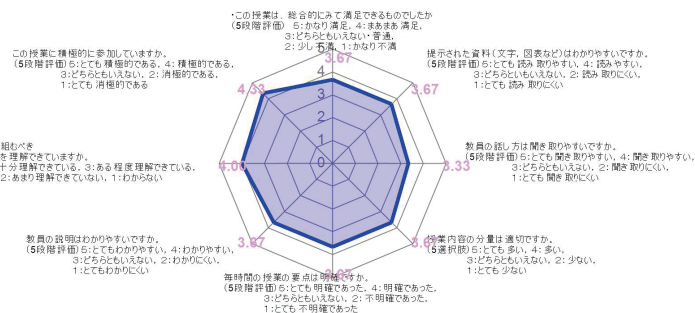
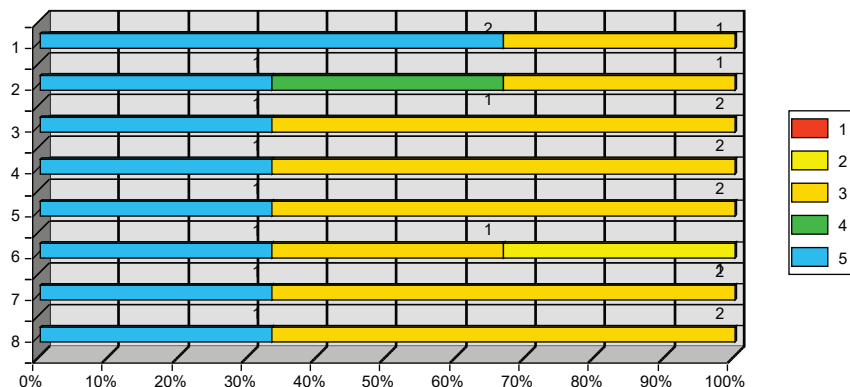
開講年度 2023年度 木曜日3時限 笹野 弘美
 福祉用具・生活環境論Ⅱ(各論)

アンケート総数 3枚

5段階評価	5:5	4:4	3:3	2:2	1:1
-------	-----	-----	-----	-----	-----

- この授業に積極的に参加していますか。
- この授業で取り組むべき
- 教員の説明はわかりやすいですか。
- 毎時間の授業の要点は明確ですか。
- 授業内容の分量は適切ですか。
- 教員の話し方は聞き取りやすいですか。
- 提示された資料(文字、図表など)はわかりやすいですか。
- この授業は、総合的にみて満足できるものでしたか

評価	5	4	3	2	1	平均
集計	2	0	1	0	0	4.33
集計	1	1	1	0	0	4
集計	1	0	2	0	0	3.67
集計	1	0	2	0	0	3.67
集計	1	0	2	0	0	3.67
集計	1	0	1	1	0	3.33
集計	1	0	2	0	0	3.67
集計	1	0	2	0	0	3.67



2023年度後期 福祉用具・生活環境論Ⅱ 木曜 3時限 笹野弘美

■ 学生さんからの意見等に対する回答(改善策・コメント等)

コメントは無かった

■ 自己評価及び今後の授業改善について

特にコメントが無かったため、次年度も同様の進め方で実施する。

【凡例】

- この授業に積極的に参加していますか。
 5 とても積極的である 4 積極的である 3 どちらともいえない 2 消極的である 1 とても消極的である
- この授業を理解するのに1週間に授業時間外でどれほど学習をしていますか。
 5 120分以上 4 120分未満 3 60分以上 2 60分未満 1 していない
- 教員の説明はわかりやすいですか。
 5 とてもわかりやすい 4 わかりやすい 3 どちらともいえない 2 わかりにくい 1 とてもわかりにくい
- 毎時間の授業の要点は明確ですか。
 5 とても明確であった 4 明確であった 3 どちらともいえない 2 不明確であった 1 とても不明確であった
- 授業内容の分量は適切ですか。
 5 とても多い 4 多い 3 どちらともいえない 2 少ない 1 とても少ない
- 教員の話し方は聞き取りやすいですか。
 5 とても聞き取りやすい 4 聞き取りやすい 3 どちらともいえない 2 聞き取りにくい 1 とても聞き取りにくい
- 提示された資料(文字、図表など)はわかりやすいですか。
 5 とても読み取りやすい 4 読みやすい 3 どちらともいえない 2 読みにくい 1 とても読みにくい
- この授業は、総合的にみて満足できるものでしたか。
 5 かなり満足 4 まあまあ満足 3 どちらともいえない・普通 2 少し不満 1 かなり不満

2023年度 授業評価アンケート(集計表)

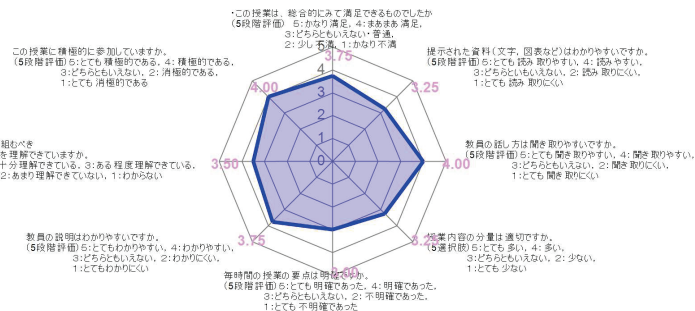
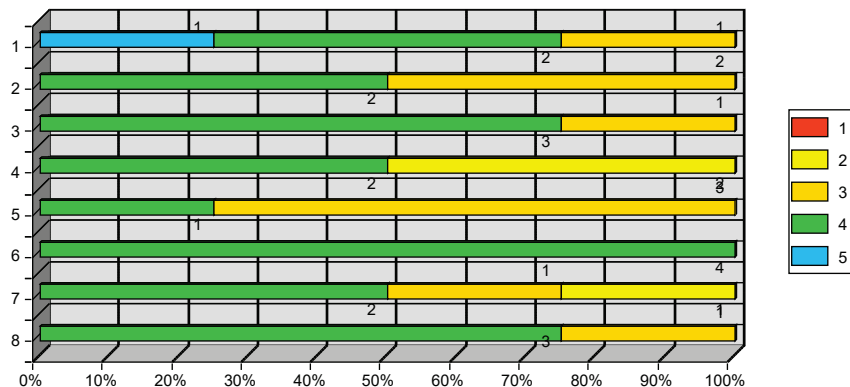
開講年度 2023年度 木曜日4時限 福原 啓太
 作業療法特論Ⅱ(精神障害)

アンケート総数 4枚

5段階評価	5:5	4:4	3:3	2:2	1:1
-------	-----	-----	-----	-----	-----

- この授業に積極的に参加していますか。
- この授業で取り組むべき
- 教員の説明はわかりやすいですか。
- 毎時間の授業の要点は明確ですか。
- 授業内容の分量は適切ですか。
- 教員の話し方は聞き取りやすいですか。
- 提示された資料(文字、図表など)はわかりやすいですか。
- この授業は、総合的にみて満足できるものでしたか

評価	5	4	3	2	1	平均
集計	1	2	1	0	0	4
集計	0	2	2	0	0	3.5
集計	0	3	1	0	0	3.75
集計	0	2	0	2	0	3
集計	0	1	3	0	0	3.25
集計	0	4	0	0	0	4
集計	0	2	1	1	0	3.25
集計	0	3	1	0	0	3.75



2023年度後期 作業療法特論Ⅱ(精神障害) 木曜 4限 福原啓太

■ 学生さんからの意見等に対する回答(改善策・コメント等)

意見は特になし。

■ 自己評価及び今後の授業改善について

国家試験問題を中心に知識の定着を図ったが、学生によっては勉強方法の取り組み方がわかっていない学生がいた。学生が自主的に勉強できるように勉強方法のサポートを次年度は検討したい。

【凡例】

- この授業に積極的に参加していますか。
 5 とても積極的である 4 積極的である 3 どちらともいえない 2 消極的である 1 とても消極的である
- この授業を理解するのに1週間に授業時間外でどれほど学習をしていますか。
 5 120分以上 4 120分未満 3 60分以上 2 60分未満 1 していない
- 教員の説明はわかりやすいですか。
 5 とてもわかりやすい 4 わかりやすい 3 どちらともいえない 2 わかりにくい 1 とてもわかりにくい
- 毎時間の授業の要点は明確ですか。
 5 とても明確であった 4 明確であった 3 どちらともいえない 2 不明確であった 1 とても不明確であった
- 授業内容の分量は適切ですか。
 5 とても多い 4 多い 3 どちらともいえない 2 少ない 1 とても少ない
- 教員の話し方は聞き取りやすいですか。
 5 とても聞き取りやすい 4 聞き取りやすい 3 どちらともいえない 2 聞き取りにくい 1 とても聞き取りにくい
- 提示された資料(文字、図表など)はわかりやすいですか。
 5 とても読み取りやすい 4 読みやすい 3 どちらともいえない 2 読みにくい 1 とても読みにくい
- この授業は、総合的にみて満足できるものでしたか。
 5 かなり満足 4 まあまあ満足 3 どちらともいえない・普通 2 少し不満 1 かなり不満

2023年度

授業評価アンケート(集計表)

開講年度 2023年度 木曜日4時限 伊藤 健一

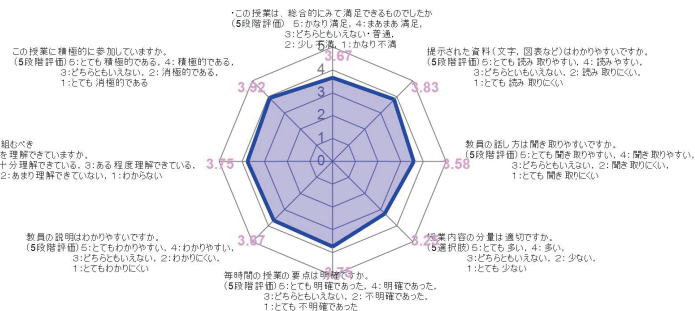
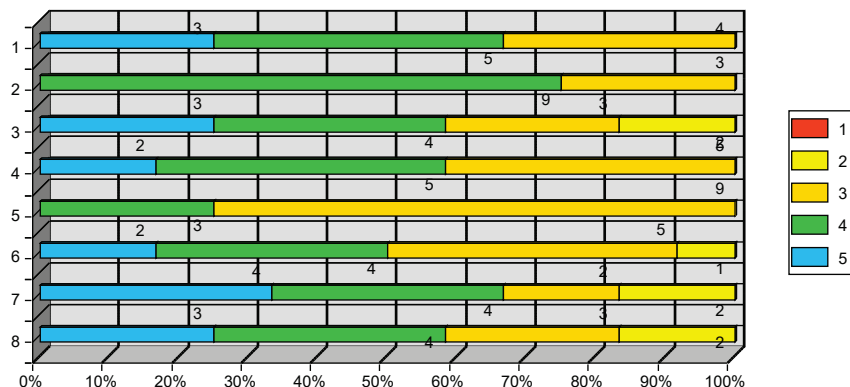
内部障害評価学

アンケート総数 12枚

5段階評価	5:5	4:4	3:3	2:2	1:1
-------	-----	-----	-----	-----	-----

- この授業に積極的に参加していますか。
- この授業で取り組むべき
- 教員の説明はわかりやすいですか。
- 毎時間の授業の要点は明確ですか。
- 授業内容の分量は適切ですか。
- 教員の話し方は聞き取りやすいですか。
- 提示された資料(文字, 図表など)はわかりやすいですか。
- この授業は、総合的にみて満足できるものでしたか

評価	5	4	3	2	1	平均
集計	3	5	4	0	0	3.92
集計	0	9	3	0	0	3.75
集計	3	4	3	2	0	3.67
集計	2	5	5	0	0	3.75
集計	0	3	9	0	0	3.25
集計	2	4	5	1	0	3.58
集計	4	4	2	2	0	3.83
集計	3	4	3	2	0	3.67



2023年度後期 内部障害評価学 木曜日4時限 伊藤健一

■ 学生さんからの意見等に対する回答 (改善策・コメント等)

自由記述なし

■ 自己評価及び今後の授業改善について

全体的に改善の余地があると考えられる。これは本科目が2年後期科目ということで病気や障害イメージが十分でないことに関連していると考えられるため、これらのイメージを定着させた上で本題部分を展開していきたい。

【凡例】

- この授業に積極的に参加していますか。
5 とても積極的である 4 積極的である 3 どちらともいえない 2 消極的である 1 とても消極的である
- この授業を理解するのに1週間に授業時間外でどれほど学習をしていますか。
5 120分以上 4 120分未満 3 60分以上 2 60分未満 1 していない
- 教員の説明はわかりやすいですか。
5 とてもわかりやすい 4 わかりやすい 3 どちらともいえない 2 わかりにくい 1 とてもわかりにくい
- 毎時間の授業の要点は明確ですか。
5 とても明確であった 4 明確であった 3 どちらともいえない 2 不明確であった 1 とても不明確であった
- 授業内容の分量は適切ですか。
5 とても多い 4 多い 3 どちらともいえない 2 少ない 1 とても少ない
- 教員の話し方は聞き取りやすいですか。
5 とても聞き取りやすい 4 聞き取りやすい 3 どちらともいえない 2 聞き取りにくい 1 とても聞き取りにくい
- 提示された資料(文字, 図表など)はわかりやすいですか。
5 とても読み取りやすい 4 読みやすい 3 どちらともいえない 2 読みにくい 1 とても読みにくい
- この授業は、総合的にみて満足できるものでしたか。
5 かなり満足 4 まあまあ満足 3 どちらともいえない・普通 2 少し不満 1 かなり不満

2023年度 授業評価アンケート(集計表)

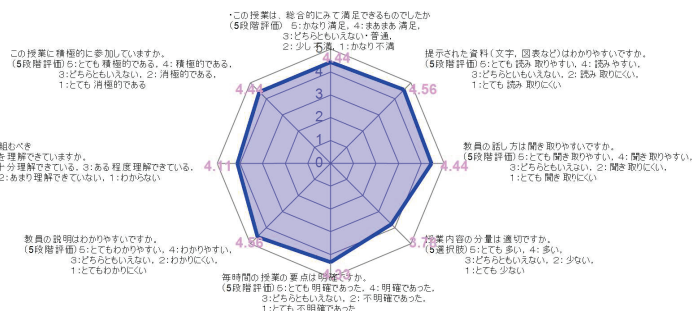
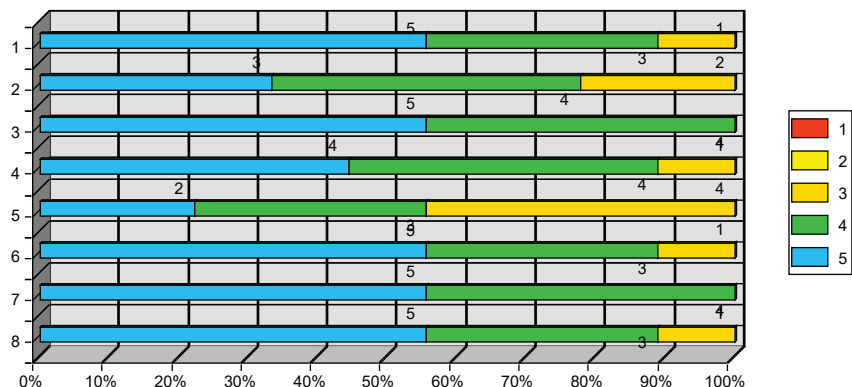
開講年度 2023年度 木曜日5時限 福原 啓太
 作業療法評価学演習Ⅱ(精神)

アンケート総数 9枚

5段階評価	5:5	4:4	3:3	2:2	1:1
-------	-----	-----	-----	-----	-----

- この授業に積極的に参加していますか。
- この授業で取り組むべき
- 教員の説明はわかりやすいですか。
- 毎時間の授業の要点は明確ですか。
- 授業内容の分量は適切ですか。
- 教員の話し方は聞き取りやすいですか。
- 提示された資料(文字, 図表など)はわかりやすいですか。
- この授業は、総合的にみて満足できるものでしたか

評価	5	4	3	2	1	平均
集計	5	3	1	0	0	4.44
集計	3	4	2	0	0	4.11
集計	5	4	0	0	0	4.56
集計	4	4	1	0	0	4.33
集計	2	3	4	0	0	3.78
集計	5	3	1	0	0	4.44
集計	5	4	0	0	0	4.56
集計	5	3	1	0	0	4.44



2023年度後期 作業療法評価学演習Ⅱ(精神) 木曜 5時限 福原啓太

■ 学生さんからの意見等に対する回答(改善策・コメント等)

授業の良かった点について「実際に評価を自分たちでやってみたこと」のコメントがあった。そのほかは特になし。

■ 自己評価及び今後の授業改善について

次年度においても可能な限り評価の実演ができる授業展開を心がけていく。

【凡例】

- この授業に積極的に参加していますか。
 5 とても積極的である 4 積極的である 3 どちらともいえない 2 消極的である 1 とても消極的である
- この授業を理解するのに1週間に授業時間外でどれほど学習をしていますか。
 5 120分以上 4 120分未満 3 60分以上 2 60分未満 1 していない
- 教員の説明はわかりやすいですか。
 5 とてもわかりやすい 4 わかりやすい 3 どちらともいえない 2 わかりにくい 1 とてもわかりにくい
- 毎時間の授業の要点は明確ですか。
 5 とても明確であった 4 明確であった 3 どちらともいえない 2 不明確であった 1 とても不明確であった
- 授業内容の分量は適切ですか。
 5 とても多い 4 多い 3 どちらともいえない 2 少ない 1 とても少ない
- 教員の話し方は聞き取りやすいですか。
 5 とても聞き取りやすい 4 聞き取りやすい 3 どちらともいえない 2 聞き取りにくい 1 とても聞き取りにくい
- 提示された資料(文字, 図表など)はわかりやすいですか。
 5 とても読み取りやすい 4 読みやすい 3 どちらともいえない 2 読みにくい 1 とても読みにくい
- この授業は、総合的にみて満足できるものでしたか。
 5 かなり満足 4 まあまあ満足 3 どちらともいえない・普通 2 少し不満 1 かなり不満

2023年度

授業評価アンケート(集計表)

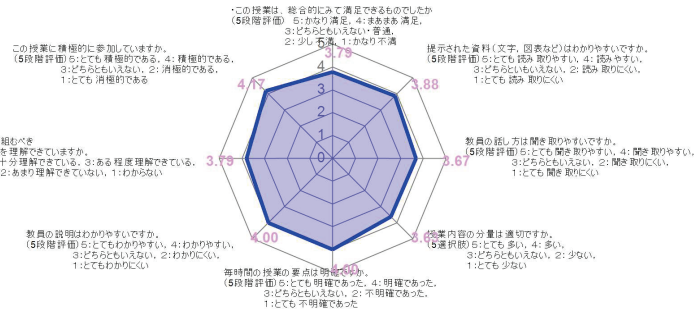
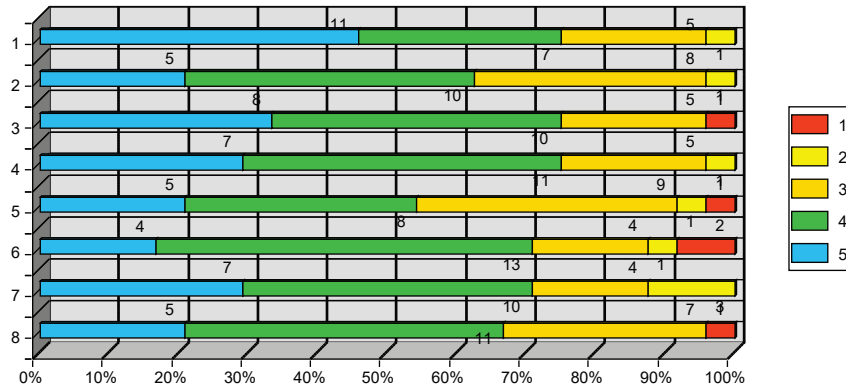
開講年度 2023年度 金曜日1時限 西川 隆
 内部障害学Ⅱ(各論)

アンケート総数 24枚

5段階評価	5:5	4:4	3:3	2:2	1:1
-------	-----	-----	-----	-----	-----

評価	5	4	3	2	1	平均
集計	11	7	5	1	0	4.17
集計	5	10	8	1	0	3.79
集計	8	10	5	0	1	4
集計	7	11	5	1	0	4
集計	5	8	9	1	1	3.63
集計	4	13	4	1	2	3.67
集計	7	10	4	3	0	3.88
集計	5	11	7	0	1	3.79

- この授業に積極的に参加していますか。
- この授業で取り組むべき
- 教員の説明はわかりやすいですか。
- 毎時間の授業の要点は明確ですか。
- 授業内容の分量は適切ですか。
- 教員の話し方は聞き取りやすいですか。
- 提示された資料(文字, 図表など)はわかりやすいですか。
- この授業は、総合的にみて満足できるものでしたか



2023年度後期 内部障害学Ⅱ 水曜 1限 西川 隆

■ 学生さんからの意見等に対する回答 (改善策・コメント等)

今年度の内部障害学Ⅱは受講者75名中23名に再試験を課し、最終的に10名が不合格でした。授業では、熱心にスライド画面を見て私の解説に耳を傾けてくれている受講者もいれば、スマホをいじっている人、ほとんどの時間机に突っ伏している人などもあるので、成績に大きなばらつきが生じることは予想していました。国試で出題されてきた項目に重点を置いて解説し、過去問をできるだけ多く紹介するなど、授業への注意が持続するように工夫はしていますが、それに対する反応も結局は主体的な受講態度如何にかかっているのだと思います。それに

■ 自己評価及び今後の授業改善について

私の授業の目標は、将来医療・保健分野の専門職者となる人材を育成することです。教育一般に共通する理念は、学生個々人の潜在的能力を最大限に成長させるということにあると思いますが、医療・保健専門職者の教育においては、将来彼らに生命と健康を委ねることになる患者・障がい者への責任に応え得る能力と資質を養成することが最大の目的であると言わねばなりません。医療・保健に従事する者の行動は対象者の生命の安全と健康に直結するので、専門職者には厳格な倫理と正しい医学的知識が求められます。受講した学生が十分に知識を習得でき

【凡例】

- この授業に積極的に参加していますか。
 5 とても積極的である 4 積極的である 3 どちらともいえない 2 消極的である 1 とても消極的である
- この授業を理解するのに1週間に授業時間外でどれほど学習をしていますか。
 5 120分以上 4 120分未満 3 60分以上 2 60分未満 1 していない
- 教員の説明はわかりやすいですか。
 5 とてもわかりやすい 4 わかりやすい 3 どちらともいえない 2 わかりにくい 1 とてもわかりにくい
- 毎時間の授業の要点は明確ですか。
 5 とても明確であった 4 明確であった 3 どちらともいえない 2 不明確であった 1 とても不明確であった
- 授業内容の分量は適切ですか。
 5 とても多い 4 多い 3 どちらともいえない 2 少ない 1 とても少ない
- 教員の話し方は聞き取りやすいですか。
 5 とても聞き取りやすい 4 聞き取りやすい 3 どちらともいえない 2 聞き取りにくい 1 とても聞き取りにくい
- 提示された資料(文字, 図表など)はわかりやすいですか。
 5 とても読み取りやすい 4 読みやすい 3 どちらともいえない 2 読みにくい 1 とても読みにくい
- この授業は、総合的にみて満足できるものでしたか。
 5 かなり満足 4 まあまあ満足 3 どちらともいえない・普通 2 少し不満 1 かなり不満

2023年度

授業評価アンケート(集計表)

開講年度 2023年度 月曜日1時限 長嶋 洋一

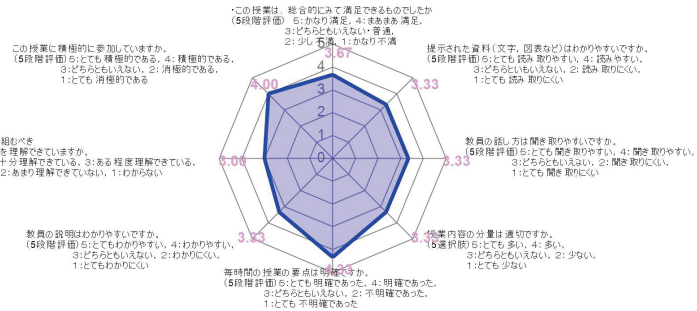
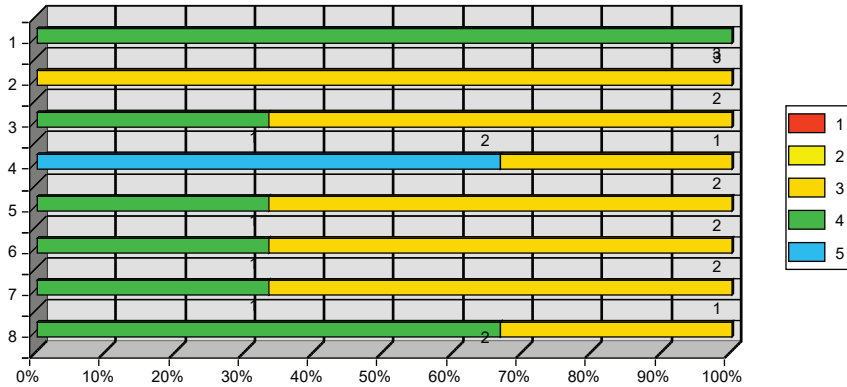
先端リハビリテーション論

アンケート総数 3枚

5段階評価	5:5	4:4	3:3	2:2	1:1
-------	-----	-----	-----	-----	-----

- この授業に積極的に参加していますか。
- この授業で取り組むべき
- 教員の説明はわかりやすいですか。
- 毎時間の授業の要点は明確ですか。
- 授業内容の分量は適切ですか。
- 教員の話し方は聞き取りやすいですか。
- 提示された資料(文字、図表など)はわかりやすいですか。
- この授業は、総合的にみて満足できるものでしたか

評価	5	4	3	2	1	平均
集計	0	3	0	0	0	4
集計	0	0	3	0	0	3
集計	0	1	2	0	0	3.33
集計	2	0	1	0	0	4.33
集計	0	1	2	0	0	3.33
集計	0	1	2	0	0	3.33
集計	0	1	2	0	0	3.33
集計	0	2	1	0	0	3.67



2023年度

授業評価アンケート(集計表)

開講年度 2023年度 火曜日1時限 西松 秀和

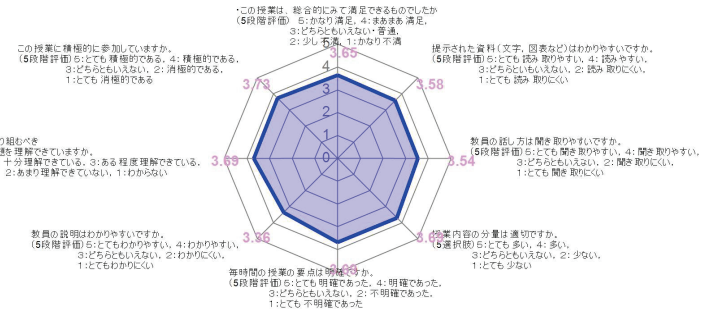
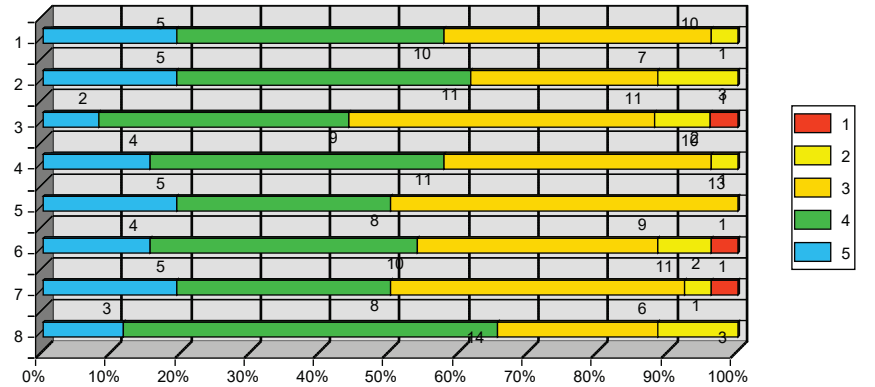
整形外科学II(各論)

アンケート総数 26枚

5段階評価	5:5	4:4	3:3	2:2	1:1
-------	-----	-----	-----	-----	-----

- この授業に積極的に参加していますか。
- この授業で取り組むべき
- 教員の説明はわかりやすいですか。
- 毎時間の授業の要点は明確ですか。
- 授業内容の分量は適切ですか。
- 教員の話し方は聞き取りやすいですか。
- 提示された資料(文字、図表など)はわかりやすいですか。
- この授業は、総合的にみて満足できるものでしたか

評価	5	4	3	2	1	平均
集計	5	10	10	1	0	3.73
集計	5	11	7	3	0	3.69
集計	2	9	11	2	1	3.36
集計	4	11	10	1	0	3.69
集計	5	8	13	0	0	3.69
集計	4	10	9	2	1	3.54
集計	5	8	11	1	1	3.58
集計	3	14	6	3	0	3.65



2023年度 授業評価アンケート(集計表)

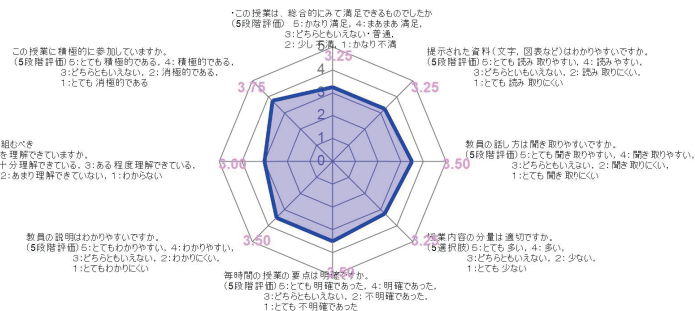
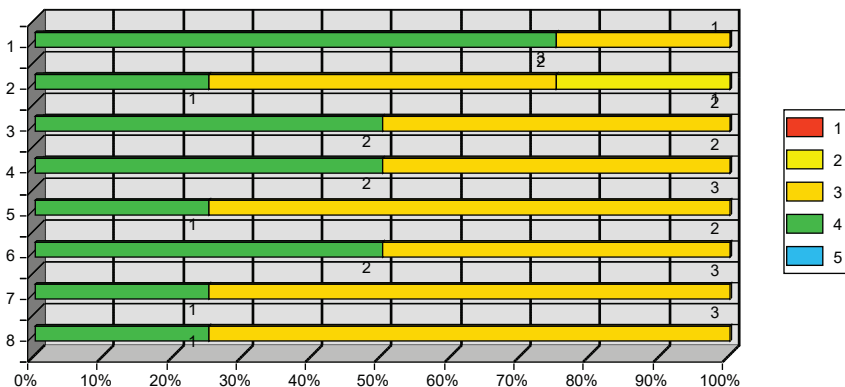
開講年度 2023年度 火曜日1時限 山形 カ生
 老年期障害作業療法学Ⅱ(各論)

アンケート総数 4枚

5段階評価	5:5	4:4	3:3	2:2	1:1
-------	-----	-----	-----	-----	-----

- この授業に積極的に参加していますか。
- この授業で取り組むべき
- 教員の説明はわかりやすいですか。
- 毎時間の授業の要点は明確ですか。
- 授業内容の分量は適切ですか。
- 教員の話し方は聞き取りやすいですか。
- 提示された資料(文字、図表など)はわかりやすいですか。
- この授業は、総合的にみて満足できるものでしたか

評価	5	4	3	2	1	平均
集計	0	3	1	0	0	3.75
集計	0	1	2	1	0	3
集計	0	2	2	0	0	3.5
集計	0	2	2	0	0	3.5
集計	0	1	3	0	0	3.25
集計	0	2	2	0	0	3.5
集計	0	1	3	0	0	3.25
集計	0	1	3	0	0	3.25



2023年度 授業評価アンケート(集計表)

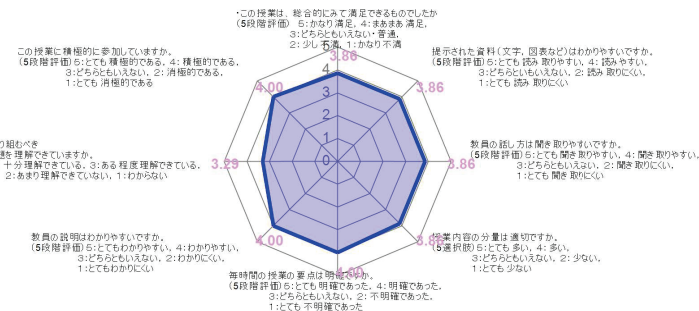
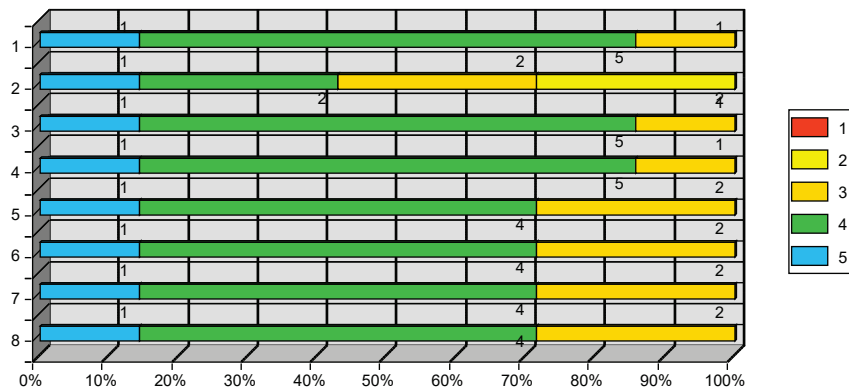
開講年度 2023年度 火曜日2時限 西本 泰久
 救命救急学概論

アンケート総数 7枚

5段階評価	5:5	4:4	3:3	2:2	1:1
-------	-----	-----	-----	-----	-----

- この授業に積極的に参加していますか。
- この授業で取り組むべき
- 教員の説明はわかりやすいですか。
- 毎時間の授業の要点は明確ですか。
- 授業内容の分量は適切ですか。
- 教員の話し方は聞き取りやすいですか。
- 提示された資料(文字、図表など)はわかりやすいですか。
- この授業は、総合的にみて満足できるものでしたか

評価	5	4	3	2	1	平均
集計	1	5	1	0	0	4
集計	1	2	2	2	0	3.29
集計	1	5	1	0	0	4
集計	1	5	1	0	0	4
集計	1	4	2	0	0	3.86
集計	1	4	2	0	0	3.86
集計	1	4	2	0	0	3.86
集計	1	4	2	0	0	3.86



2023年度

授業評価アンケート(集計表)

開講年度 2023年度 火曜日2時限 中島 大貴

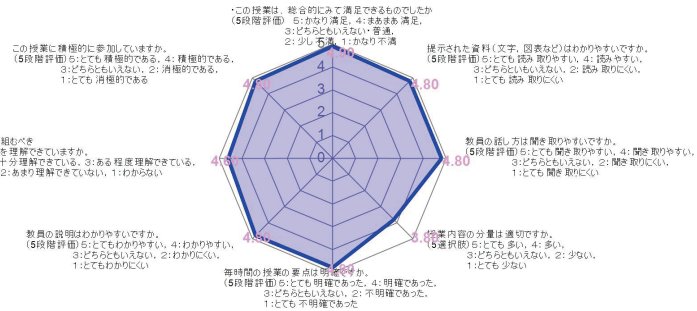
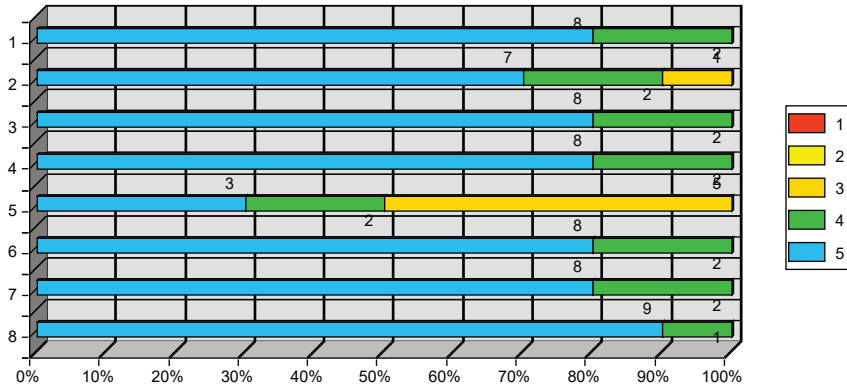
作業技術学 I

アンケート総数 10 枚

5段階評価	5.5	4.4	3.3	2.2	1.1
-------	-----	-----	-----	-----	-----

- この授業に積極的に参加していますか。
- この授業で取り組むべき
- 教員の説明はわかりやすいですか。
- 毎時間の授業の要点は明確ですか。
- 授業内容の分量は適切ですか。
- 教員の話し方は聞き取りやすいですか。
- 提示された資料(文字、図表など)はわかりやすいですか。
- この授業は、総合的にみて満足できるものでしたか

評価	5	4	3	2	1	平均
集計	8	2	0	0	0	4.8
集計	7	2	1	0	0	4.6
集計	8	2	0	0	0	4.8
集計	8	2	0	0	0	4.8
集計	3	2	5	0	0	3.8
集計	8	2	0	0	0	4.8
集計	8	2	0	0	0	4.8
集計	9	1	0	0	0	4.9



2023年度

授業評価アンケート(集計表)

開講年度 2023年度 火曜日4時限 川村 博文

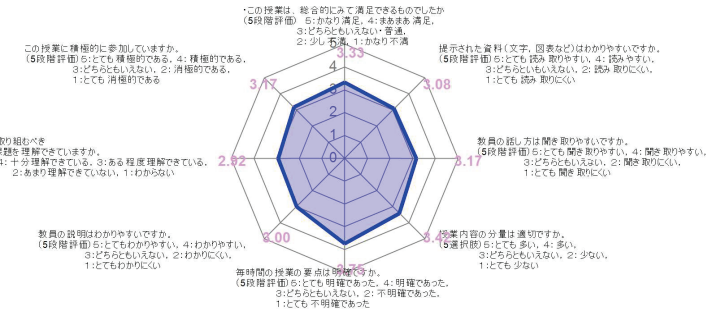
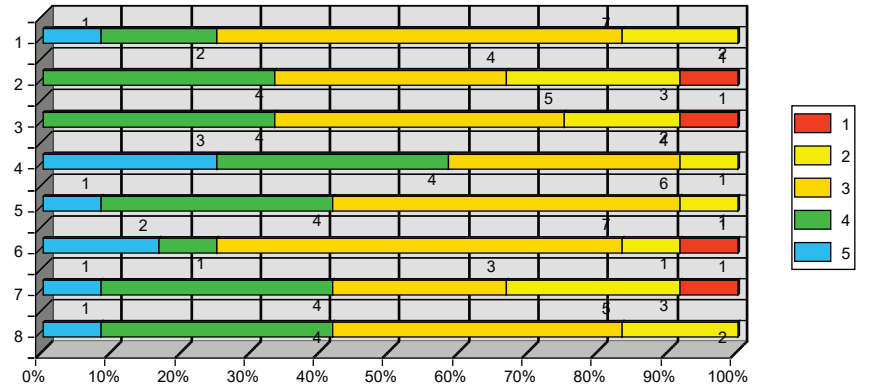
義肢装具学 II (各論)

アンケート総数 12 枚

5段階評価	5.5	4.4	3.3	2.2	1.1
-------	-----	-----	-----	-----	-----

- この授業に積極的に参加していますか。
- この授業で取り組むべき
- 教員の説明はわかりやすいですか。
- 毎時間の授業の要点は明確ですか。
- 授業内容の分量は適切ですか。
- 教員の話し方は聞き取りやすいですか。
- 提示された資料(文字、図表など)はわかりやすいですか。
- この授業は、総合的にみて満足できるものでしたか

評価	5	4	3	2	1	平均
集計	1	2	7	2	0	3.17
集計	0	4	4	3	1	2.92
集計	0	4	5	2	1	3
集計	3	4	4	1	0	3.75
集計	1	4	6	1	0	3.42
集計	2	1	7	1	1	3.17
集計	1	4	3	3	1	3.08
集計	1	4	5	2	0	3.33



2023年度

授業評価アンケート(集計表)

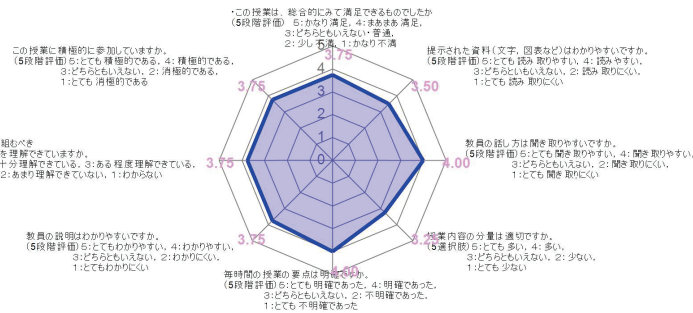
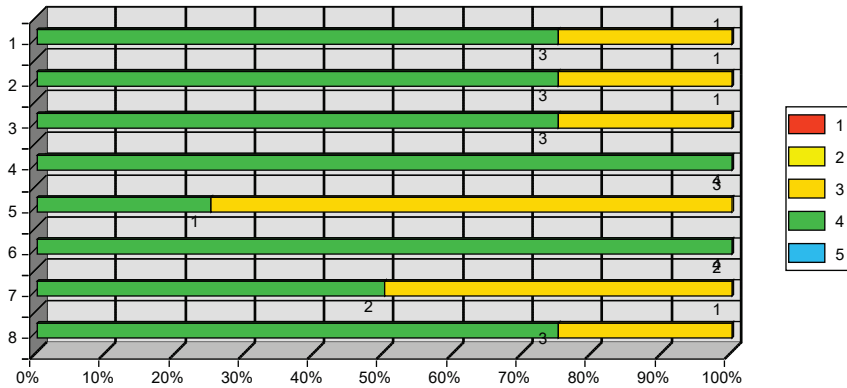
開講年度 2023年度 火曜日5時限 中島 大貴
 作業療法特論Ⅳ(老年期障害)

アンケート総数 4枚

5段階評価	5.5	4.4	3.3	2.2	1.1
-------	-----	-----	-----	-----	-----

- この授業に積極的に参加していますか。
- この授業で取り組むべき
- 教員の説明はわかりやすいですか。
- 毎時間の授業の要点は明確ですか。
- 授業内容の分量は適切ですか。
- 教員の話し方は聞き取りやすいですか。
- 提示された資料(文字、図表など)はわかりやすいですか。
- この授業は、総合的にみて満足できるものでしたか

評価	5	4	3	2	1	平均
集計	0	3	1	0	0	3.75
集計	0	3	1	0	0	3.75
集計	0	3	1	0	0	3.75
集計	0	4	0	0	0	4
集計	0	1	3	0	0	3.25
集計	0	4	0	0	0	4
集計	0	2	2	0	0	3.5
集計	0	3	1	0	0	3.75



2023年度

授業評価アンケート(集計表)

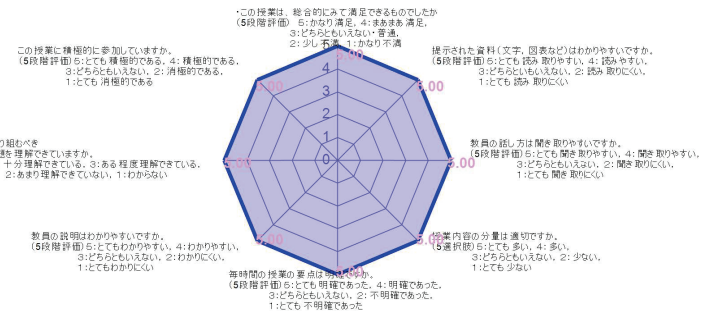
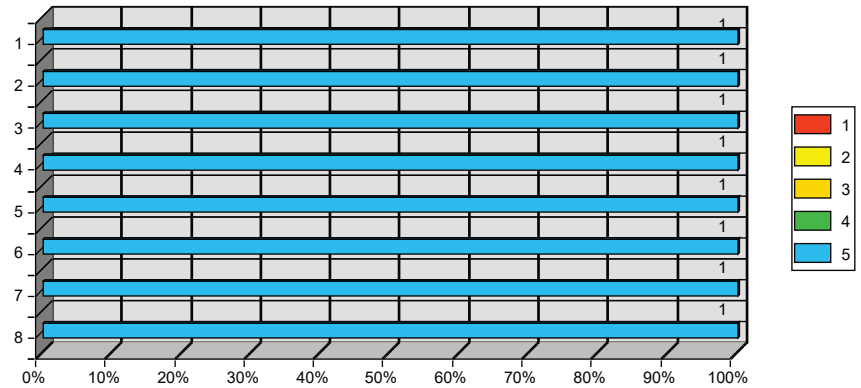
開講年度 2023年度 水曜日1時限 辻下 守弘
 リハビリテーション行動科学

アンケート総数 1枚

5段階評価	5.5	4.4	3.3	2.2	1.1
-------	-----	-----	-----	-----	-----

- この授業に積極的に参加していますか。
- この授業で取り組むべき
- 教員の説明はわかりやすいですか。
- 毎時間の授業の要点は明確ですか。
- 授業内容の分量は適切ですか。
- 教員の話し方は聞き取りやすいですか。
- 提示された資料(文字、図表など)はわかりやすいですか。
- この授業は、総合的にみて満足できるものでしたか

評価	5	4	3	2	1	平均
集計	1	0	0	0	0	5
集計	1	0	0	0	0	5
集計	1	0	0	0	0	5
集計	1	0	0	0	0	5
集計	1	0	0	0	0	5
集計	1	0	0	0	0	5
集計	1	0	0	0	0	5
集計	1	0	0	0	0	5



2023年度 授業評価アンケート(集計表)

開講年度 2023年度 水曜日2時限 山形 力生

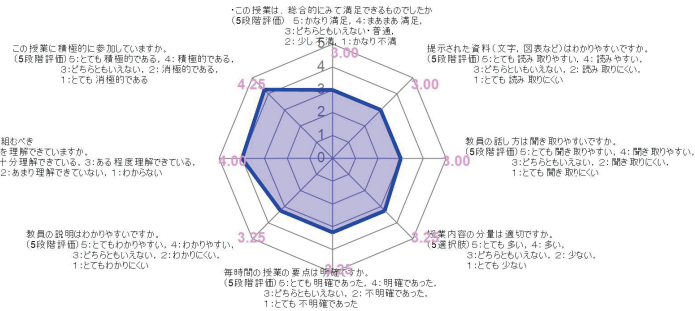
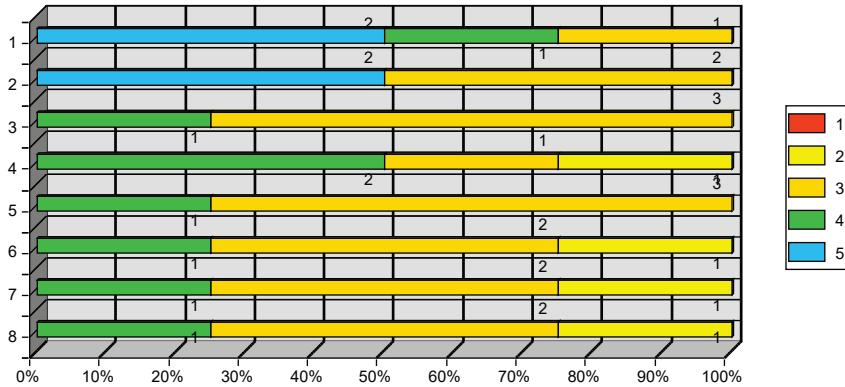
客観的臨床能力演習(作業療法)

アンケート総数 4枚

5段階評価	5.5	4.4	3.3	2.2	1.1
-------	-----	-----	-----	-----	-----

- この授業に積極的に参加していますか。
- この授業で取り組むべき
- 教員の説明はわかりやすいですか。
- 毎時間の授業の要点は明確ですか。
- 授業内容の分量は適切ですか。
- 教員の話し方は聞き取りやすいですか。
- 提示された資料(文字、図表など)はわかりやすいですか。
- この授業は、総合的にみて満足できるものでしたか

評価	5	4	3	2	1	平均
集計	2	1	1	0	0	4.25
集計	2	0	2	0	0	4
集計	0	1	3	0	0	3.25
集計	0	2	1	1	0	3.25
集計	0	1	3	0	0	3.25
集計	0	1	2	1	0	3
集計	0	1	2	1	0	3
集計	0	1	2	1	0	3



2023年度 授業評価アンケート(集計表)

開講年度 2023年度 水曜日2時限 辻下 守弘

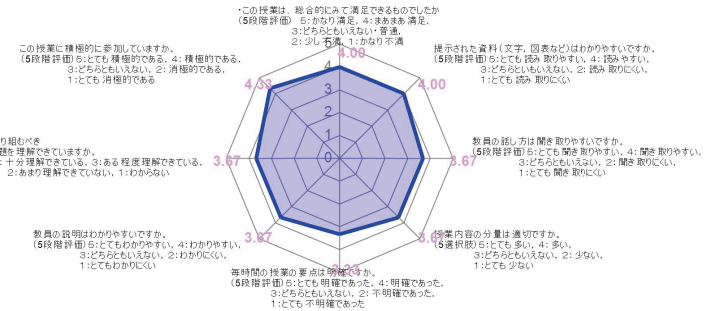
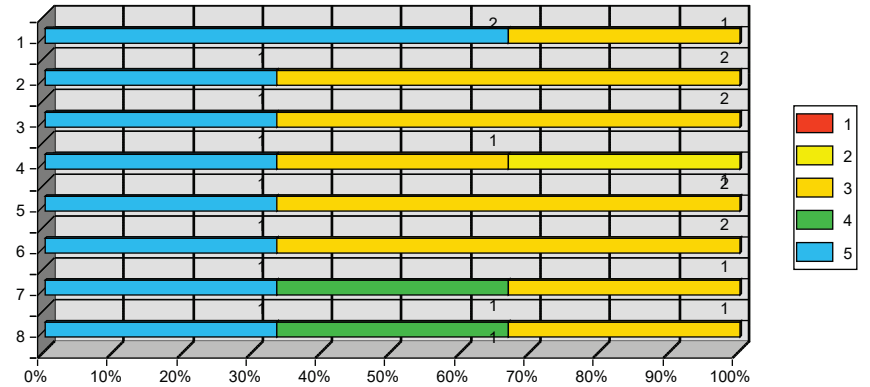
客観的臨床能力演習(理学療法)

アンケート総数 3枚

5段階評価	5.5	4.4	3.3	2.2	1.1
-------	-----	-----	-----	-----	-----

- この授業に積極的に参加していますか。
- この授業で取り組むべき
- 教員の説明はわかりやすいですか。
- 毎時間の授業の要点は明確ですか。
- 授業内容の分量は適切ですか。
- 教員の話し方は聞き取りやすいですか。
- 提示された資料(文字、図表など)はわかりやすいですか。
- この授業は、総合的にみて満足できるものでしたか

評価	5	4	3	2	1	平均
集計	2	0	1	0	0	4.33
集計	1	0	2	0	0	3.67
集計	1	0	2	0	0	3.67
集計	1	0	1	1	0	3.33
集計	1	0	2	0	0	3.67
集計	1	0	2	0	0	3.67
集計	1	1	1	0	0	4
集計	1	1	1	0	0	4



2023年度

授業評価アンケート(集計表)

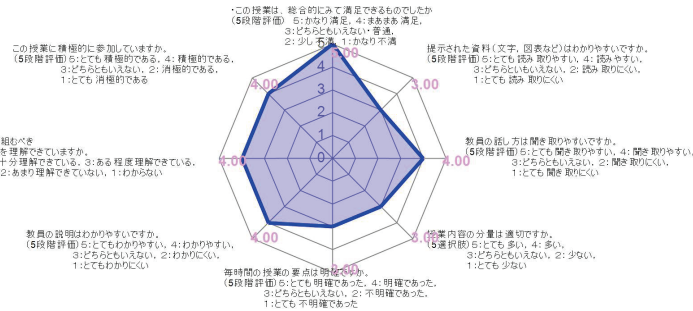
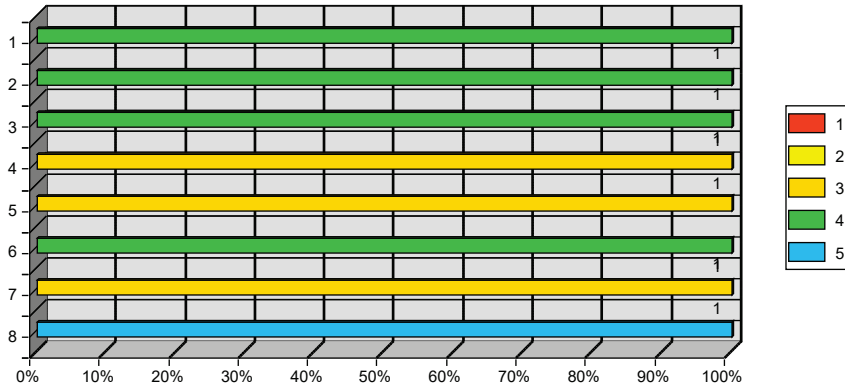
開講年度 2023年度 水曜日4時限 辻下 守弘
理学療法卒業研究

アンケート総数 1枚

5段階評価	5:5	4:4	3:3	2:2	1:1
-------	-----	-----	-----	-----	-----

- この授業に積極的に参加していますか。
- この授業で取り組むべき
- 教員の説明はわかりやすいですか。
- 毎時間の授業の要点は明確ですか。
- 授業内容の分量は適切ですか。
- 教員の話し方は聞き取りやすいですか。
- 提示された資料(文字、図表など)はわかりやすいですか。
- この授業は、総合的にみて満足できるものでしたか

評価	5	4	3	2	1	平均
集計	0	1	0	0	0	4
集計	0	1	0	0	0	4
集計	0	1	0	0	0	4
集計	0	0	1	0	0	3
集計	0	0	1	0	0	3
集計	0	1	0	0	0	4
集計	0	0	1	0	0	3
集計	1	0	0	0	0	5



2023年度

授業評価アンケート(集計表)

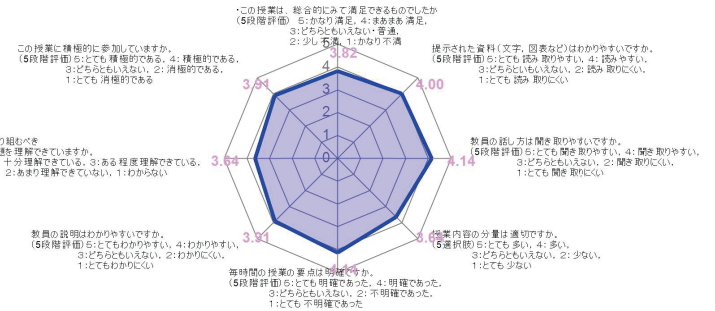
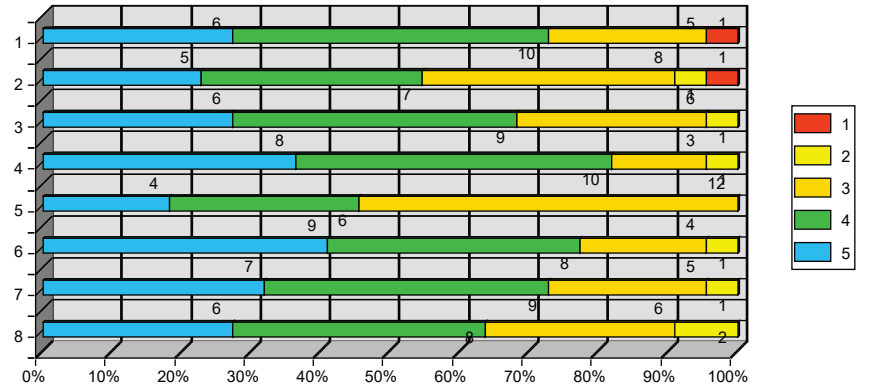
開講年度 2023年度 木曜日2時限 志田 有子
心身医学概論

アンケート総数 22枚

5段階評価	5:5	4:4	3:3	2:2	1:1
-------	-----	-----	-----	-----	-----

- この授業に積極的に参加していますか。
- この授業で取り組むべき
- 教員の説明はわかりやすいですか。
- 毎時間の授業の要点は明確ですか。
- 授業内容の分量は適切ですか。
- 教員の話し方は聞き取りやすいですか。
- 提示された資料(文字、図表など)はわかりやすいですか。
- この授業は、総合的にみて満足できるものでしたか

評価	5	4	3	2	1	平均
集計	6	10	5	0	1	3.91
集計	5	7	8	1	1	3.64
集計	6	9	6	1	0	3.91
集計	8	10	3	1	0	4.14
集計	4	6	12	0	0	3.64
集計	9	8	4	1	0	4.14
集計	7	9	5	1	0	4
集計	6	8	6	2	0	3.82



2023年度

授業評価アンケート(集計表)

開講年度 2023年度 木曜日2時限 福西 知史

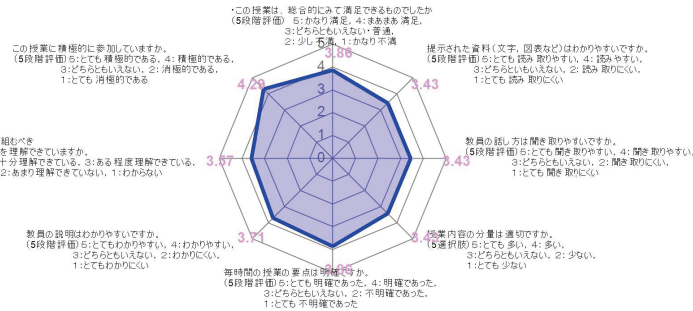
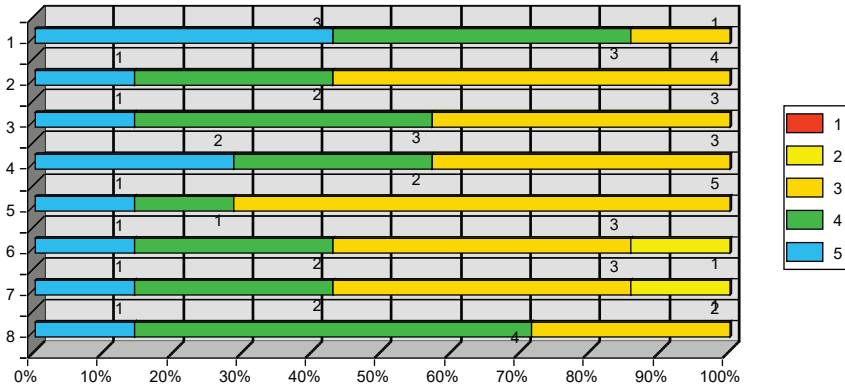
認知発達障害ケア

アンケート総数 7枚

5段階評価	5.5	4.4	3.3	2.2	1.1
-------	-----	-----	-----	-----	-----

- この授業に積極的に参加していますか。
- この授業で取り組むべき
- 教員の説明はわかりやすいですか。
- 毎時間の授業の要点は明確ですか。
- 授業内容の分量は適切ですか。
- 教員の話し方は聞き取りやすいですか。
- 提示された資料(文字、図表など)はわかりやすいですか。
- この授業は、総合的にみて満足できるものでしたか

評価	5	4	3	2	1	平均
集計	3	3	1	0	0	4.29
集計	1	2	4	0	0	3.57
集計	1	3	3	0	0	3.71
集計	2	2	3	0	0	3.86
集計	1	1	5	0	0	3.43
集計	1	2	3	1	0	3.43
集計	1	2	3	1	0	3.43
集計	1	4	2	0	0	3.86



2023年度

授業評価アンケート(集計表)

開講年度 2023年度 金曜日1時限 辻下 守弘

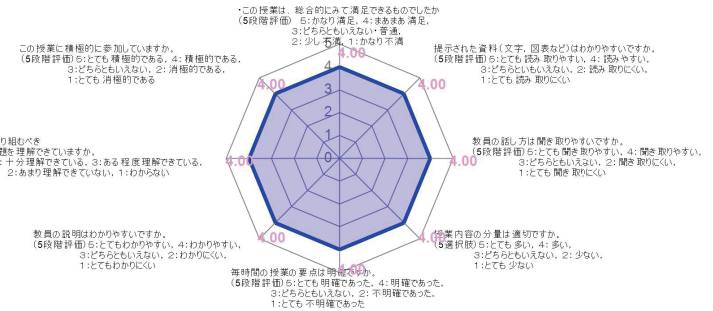
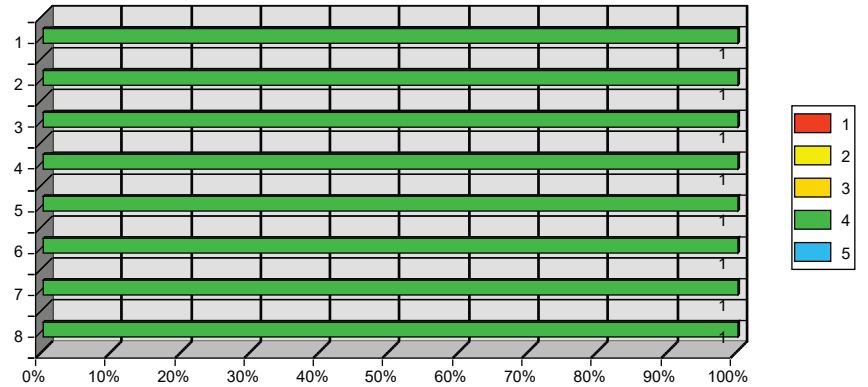
チーム医療論演習

アンケート総数 1枚

5段階評価	5.5	4.4	3.3	2.2	1.1
-------	-----	-----	-----	-----	-----

- この授業に積極的に参加していますか。
- この授業で取り組むべき
- 教員の説明はわかりやすいですか。
- 毎時間の授業の要点は明確ですか。
- 授業内容の分量は適切ですか。
- 教員の話し方は聞き取りやすいですか。
- 提示された資料(文字、図表など)はわかりやすいですか。
- この授業は、総合的にみて満足できるものでしたか

評価	5	4	3	2	1	平均
集計	0	1	0	0	0	4
集計	0	1	0	0	0	4
集計	0	1	0	0	0	4
集計	0	1	0	0	0	4
集計	0	1	0	0	0	4
集計	0	1	0	0	0	4
集計	0	1	0	0	0	4
集計	0	1	0	0	0	4



2023年度

授業評価アンケート(集計表)

開講年度 2023年度 金曜日2時限

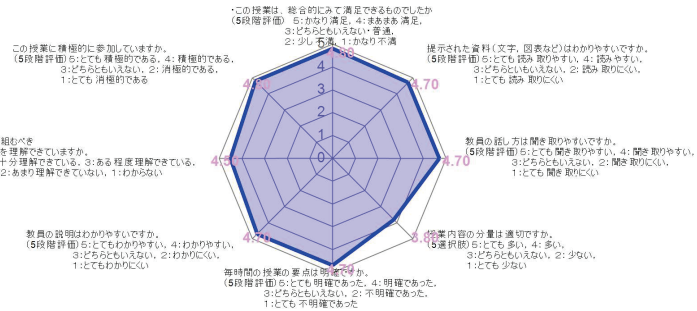
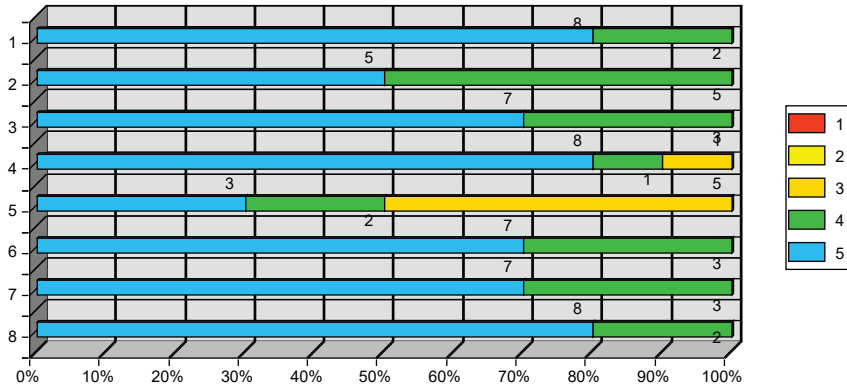
作業技術学Ⅱ

アンケート総数 10枚

5段階評価	5.5	4.4	3.3	2.2	1.1
-------	-----	-----	-----	-----	-----

- この授業に積極的に参加していますか。
- この授業で取り組むべき
- 教員の説明はわかりやすいですか。
- 毎時間の授業の要点は明確ですか。
- 授業内容の分量は適切ですか。
- 教員の話し方は聞き取りやすいですか。
- 提示された資料(文字、図表など)はわかりやすいですか。
- この授業は、総合的にみて満足できるものでしたか

評価	5	4	3	2	1	平均
集計	8	2	0	0	0	4.8
集計	5	5	0	0	0	4.5
集計	7	3	0	0	0	4.7
集計	8	1	1	0	0	4.7
集計	3	2	5	0	0	3.8
集計	7	3	0	0	0	4.7
集計	7	3	0	0	0	4.7
集計	8	2	0	0	0	4.8



2023年度

授業評価アンケート(集計表)

開講年度 2023年度 金曜日2時限 橋本 雅至

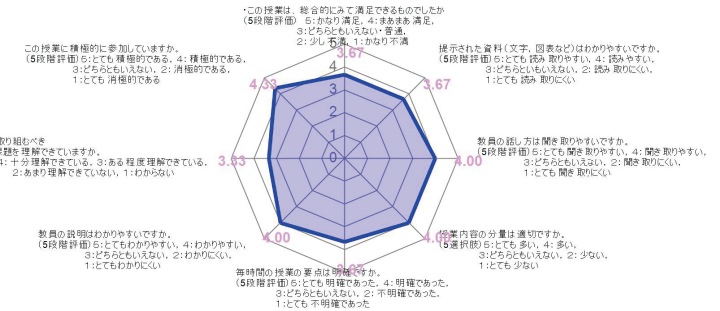
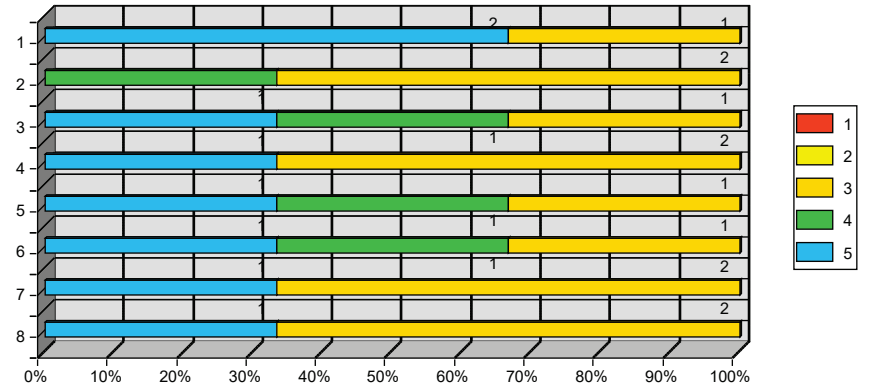
理学療法計画論

アンケート総数 3枚

5段階評価	5.5	4.4	3.3	2.2	1.1
-------	-----	-----	-----	-----	-----

- この授業に積極的に参加していますか。
- この授業で取り組むべき
- 教員の説明はわかりやすいですか。
- 毎時間の授業の要点は明確ですか。
- 授業内容の分量は適切ですか。
- 教員の話し方は聞き取りやすいですか。
- 提示された資料(文字、図表など)はわかりやすいですか。
- この授業は、総合的にみて満足できるものでしたか

評価	5	4	3	2	1	平均
集計	2	0	1	0	0	4.33
集計	0	1	2	0	0	3.33
集計	1	1	1	0	0	4
集計	1	0	2	0	0	3.67
集計	1	1	1	0	0	4
集計	1	1	1	0	0	4
集計	1	0	2	0	0	3.67
集計	1	0	2	0	0	3.67



2023年度

授業評価アンケート(集計表)

開講年度 2023年度 金曜日3時限 五味田 裕
薬理学概論

アンケート総数 22枚

5段階評価	5:5	4:4	3:3	2:2	1:1
-------	-----	-----	-----	-----	-----

- この授業に積極的に参加していますか。
- この授業で取り組むべき
- 教員の説明はわかりやすいですか。
- 毎時間の授業の要点は明確ですか。
- 授業内容の分量は適切ですか。
- 教員の話し方は聞き取りやすいですか。
- 提示された資料(文字、図表など)はわかりやすいですか。
- この授業は、総合的にみて満足できるものでしたか

評価	5	4	3	2	1	平均
集計	4	7	7	3	1	3.45
集計	2	5	9	3	3	3
集計	1	5	7	4	5	2.68
集計	1	6	8	3	4	2.86
集計	7	4	9	1	1	3.68
集計	1	6	6	4	5	2.73
集計	1	5	10	3	3	2.91
集計	1	5	12	1	3	3

