

令和5年 【前期】

授業評価アンケート

集計結果

ーリハビリテーション学科ー

2023年度

授業評価アンケート(集計表)

開講年度 2023年度

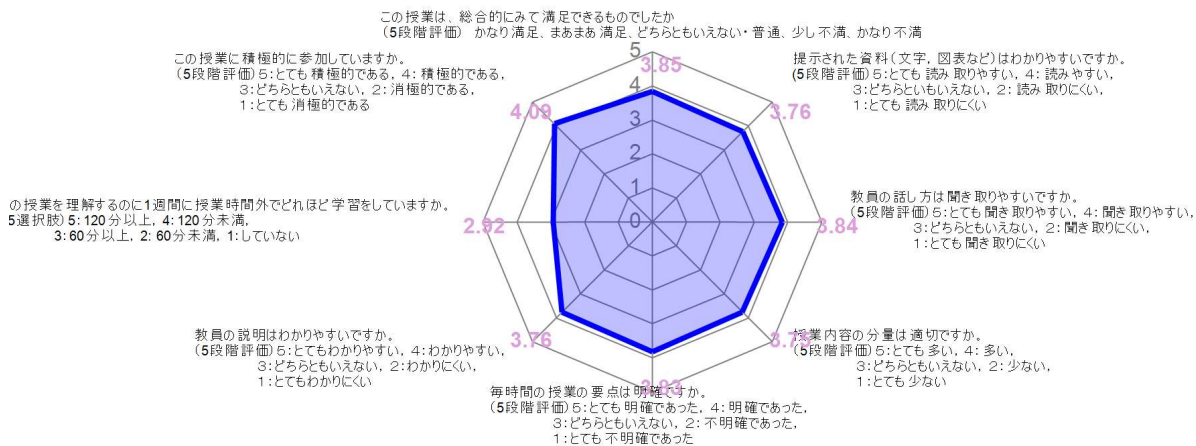
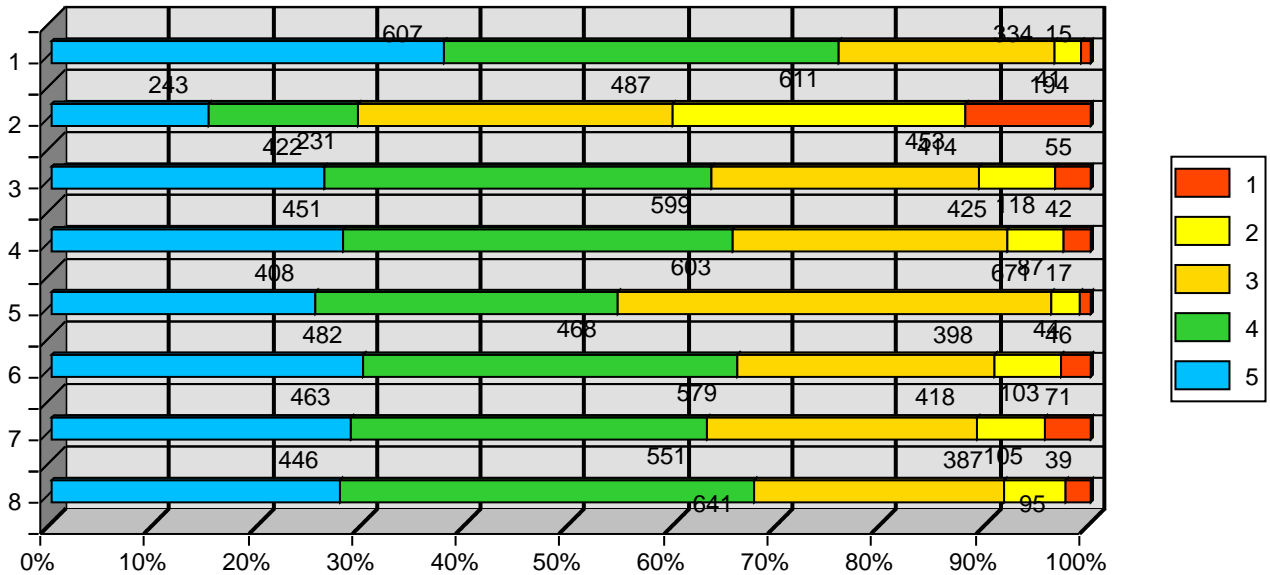
全体結果

アンケート総数 1608 枚

5段階評価	5:5	4:4	3:3	2:2	1:1
-------	-----	-----	-----	-----	-----

- この授業に積極的に参加していますか。
- この授業を理解するのに1週間に授業時間外でどれほど学習をしていますか。
- 教員の説明はわかりやすいですか。
- 毎時間の授業の要点は明確ですか。
- 授業内容の分量は適切ですか。
- 教員の話し方は聞き取りやすいですか。
- 提示された資料(文字、図表など)はわかりやすいですか。
- この授業は、総合的にみて満足できるものでしたか

評価	5	4	3	2	1	平均
1. 集計	607	611	334	41	15	4.09
2. 集計	243	231	487	453	194	2.92
3. 集計	422	599	414	118	55	3.76
4. 集計	451	603	425	87	42	3.83
5. 集計	408	468	671	44	17	3.75
6. 集計	482	579	398	103	46	3.84
7. 集計	463	551	418	105	71	3.76
8. 集計	446	641	387	95	39	3.85



頁	曜日・時限	科目名
1	月曜1限	人体構造学 I
2	月曜2限	リハビリテーション医学
4	月曜2限	運動学 II (各論)
5	月曜3限	運動学演習
6	月曜3限	義肢装具学
7	月曜3限	理学療法研究法
8	月曜4限	人体生理機能実習
10	月曜4限	日常生活支援学 I (総論)
11	月曜4限	物理療法学 I (総論)
12	月曜5限	ラーニングスキルズ
14	月曜5限	作業療法特論 I (身体障害)
15	月曜5限	福祉用具・生活環境論 I (総論)
16	火曜1限	作業療法概論
17	火曜1限	老年期障害理学療法学
18	火曜2限	筋骨格障害理学療法学 I (総論)
19	火曜2限	身体障害作業療法学 II (運動器・難病)
20	火曜2限	地域理学療法学
21	火曜2限	理学療法概論
22	火曜3限	人体構造実習
24	火曜4限	基礎運動療法学
25	火曜4限	身体障害作業療法学 I (総論・脳神経系)
26	火曜4限	中枢神経障害理学療法学 I (総論)
27	火曜4限	老年期障害作業療法学 I (総論)
28	火曜5限	義肢装具学 I (総論)
29	火曜5限	地域作業療法学 I (総論)
30	水曜1限	リハビリテーション概論
31	水曜4限	疼痛リハビリテーション学
32	水曜5限	内部障害学 I (総論)
33	木曜1限	内部障害理学療法学 I (総論)
34	木曜3限	作業療法研究法
35	木曜3限	痛み学概論
36	木曜3限	理学療法評価学
37	木曜4限	基礎作業学
38	木曜4限	神経障害評価学
39	木曜4限	人体機能学 I
40	金曜1限	高次脳機能障害作業療法学 I (総論)
41	金曜2限	精神障害作業療法学 I (総論)
42	金曜3限	神経内科学
44	金曜4限	作業療法評価学 I (身体)
45	金曜4限	日常生活動作学

2023年度

授業評価アンケート(集計表)

開講年度 2023年度 月曜日1時限 飯塚 照史

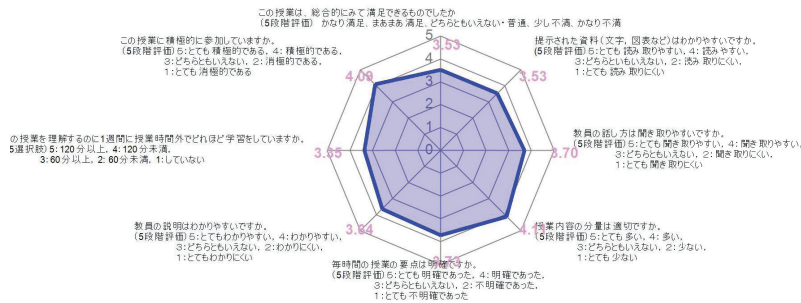
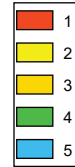
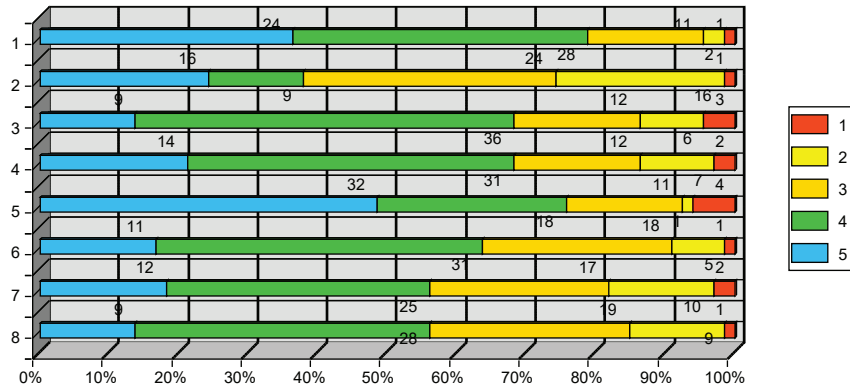
人体構造学 I

アンケート総数 66 枚

5段階評価	5.5	4.4	3.3	2.2	1.1
-------	-----	-----	-----	-----	-----

- この授業に積極的に参加していますか。
- この授業を理解するのに1週間に授業時間外でどれほど学習をしていますか。
- 教員の説明はわかりやすいですか。
- 毎時間の授業の要点は明確ですか。
- 授業内容の分量は適切ですか。
- 教員の話し方は聞き取りやすいですか。
- 提示された資料(文字, 図表など)はわかりやすいですか。
- この授業は、総合的にみて満足できるものでしたか

評価	5	4	3	2	1	平均
集計	24	28	11	2	1	4.09
集計	16	9	24	16	1	3.35
集計	9	36	12	6	3	3.64
集計	14	31	12	7	2	3.73
集計	32	18	11	1	4	4.11
集計	11	31	18	5	1	3.7
集計	12	25	17	10	2	3.53
集計	9	28	19	9	1	3.53



2023年度前期 人体構造学 I 月曜 1時限 飯塚照史

■ 学生さんからの意見等に対する回答 (改善策・コメント等)

量が多いというコメントが散見されたが、必須部分として重要な骨格、筋を選択した結果である。これ以上の割愛は困難と考える。今年度においては、記憶する量を減らし、試験範囲を当初時に開示したうえで、随所に口頭試問を入れることで知識の定着を図っている。本科目の運用よりも、学生個人の学習習慣をつけることが優先と考える。講義内では学習の仕方も教示した。学生状況に合わせて、学習方法を教示する時間を多くするべきかは継続して検討する。資料内で誤っている箇所があるとの指摘があるが、教科書と表現が異なる部分であり誤りではない。今後は講義内で説明を追加することで対応する。

■ 自己評価及び今後の授業改善について

入学間もない時期での専門基礎科目であり、難しく感じるであろうことは否めない。しかし、後期の科目と一体となって、基礎としての骨格における解剖を伝えている。より定着させるには、学習方法を逐次教示していく必要があろう。

【凡例】

- この授業に積極的に参加していますか。
 - 5 とても積極的である 4 積極的である 3 どちらともいえない 2 消極的である 1 とても消極的である
- この授業を理解するのに1週間に授業時間外でどれほど学習をしていますか。
 - 5 120分以上 4 120分未満 3 60分以上 2 60分未満 1 していない
- 教員の説明はわかりやすいですか。
 - 5 とてもわかりやすい 4 わかりやすい 3 どちらともいえない 2 わかりにくい 1 とてもわかりにくい
- 毎時間の授業の要点は明確ですか。
 - 5 とても明確であった 4 明確であった 3 どちらともいえない 2 不明確であった 1 とても不明確であった
- 授業内容の分量は適切ですか。
 - 5 とても多い 4 多い 3 どちらともいえない 2 少ない 1 とても少ない
- 教員の話し方は聞き取りやすいですか。
 - 5 とても聞き取りやすい 4 聞き取りやすい 3 どちらともいえない 2 聞き取りにくい 1 とても聞き取りにくい
- 提示された資料(文字, 図表など)はわかりやすいですか。
 - 5 とても読み取りやすい 4 読みやすい 3 どちらともいえない 2 読みにくい 1 とても読みにくい
- この授業は、総合的にみて満足できるものでしたか。
 - 5 かなり満足 4 まあまあ満足 3 どちらともいえない・普通 2 少し不満 1 かなり不満

2023年度

授業評価アンケート(集計表)

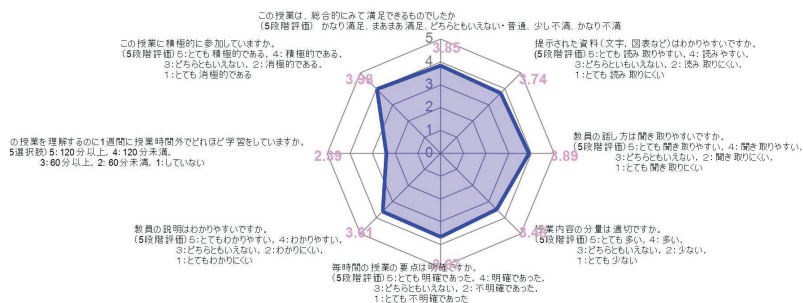
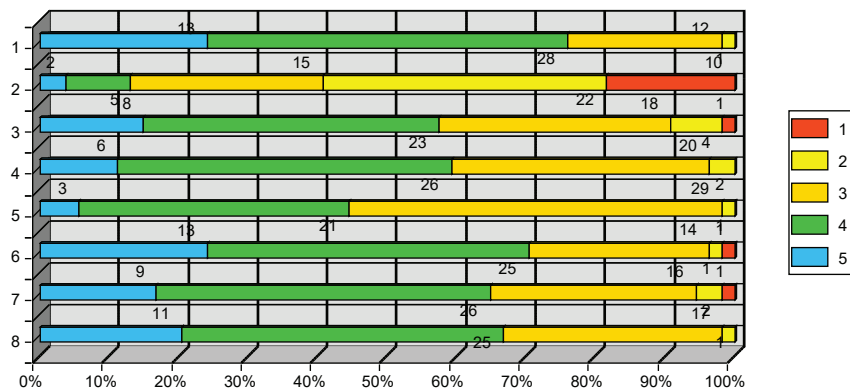
開講年度 2023年度 月曜日2時限 辻下 守弘
リハビリテーション医学

アンケート総数 54 枚

5段階評価	5:5	4:4	3:3	2:2	1:1
-------	-----	-----	-----	-----	-----

- この授業に積極的に参加していますか。
- この授業を理解するのに1週間に授業時間外でどれほど学習をしていますか。
- 教員の説明はわかりやすいですか。
- 毎時間の授業の要点は明確ですか。
- 授業内容の分量は適切ですか。
- 教員の話し方は聞き取りやすいですか。
- 提示された資料(文字, 図表など)はわかりやすいですか。
- この授業は、総合的にみて満足できるものでしたか

評価	5	4	3	2	1	平均
集計	13	28	12	1	0	3.98
集計	2	5	15	22	10	2.39
集計	8	23	18	4	1	3.61
集計	6	26	20	2	0	3.67
集計	3	21	29	1	0	3.48
集計	13	25	14	1	1	3.89
集計	9	26	16	2	1	3.74
集計	11	25	17	1	0	3.85



2023年度前期 リハビリテーション医学 月曜 2時限 城野靖朋

■学生さんからの意見等に対する回答(改善策・コメント等)

オムニバス科目ではあったが、新しい知識を学べることへの肯定的なコメントがあり、1年生科目としては目的に合致した授業が展開できて

■自己評価及び今後の授業改善について

オムニバス科目ではあったが、自己学習時間について全体アンケートの平均が 2.92 (5が多い5段階評価) なのに対して本科目は 2.39 であった。自己学習時間につながるような資料を準備するなどして対応していきたい。

【凡例】

- この授業に積極的に参加していますか。
5 とても積極的である 4 積極的である 3 どちらともいえない 2 消極的である 1 とても消極的である
- この授業を理解するのに1週間に授業時間外でどれほど学習をしていますか。
5 120分以上 4 120分未満 3 60分以上 2 60分未満 1 していない
- 教員の説明はわかりやすいですか。
5 とてもわかりやすい 4 わかりやすい 3 どちらともいえない 2 わかりにくい 1 とてもわかりにくい
- 毎時間の授業の要点は明確ですか。
5 とても明確であった 4 明確であった 3 どちらともいえない 2 不明確であった 1 とても不明確であった
- 授業内容の分量は適切ですか。
5 とても多い 4 多い 3 どちらともいえない 2 少ない 1 とても少ない
- 教員の話し方は聞き取りやすいですか。
5 とても聞き取りやすい 4 聞き取りやすい 3 どちらともいえない 2 聞き取りにくい 1 とても聞き取りにくい
- 提示された資料(文字, 図表など)はわかりやすいですか。
5 とても読み取りやすい 4 読みやすい 3 どちらともいえない 2 読みにくい 1 とても読みにくい
- この授業は、総合的にみて満足できるものでしたか。
5 かなり満足 4 まあまあ満足 3 どちらともいえない・普通 2 少し不満 1 かなり不満

■学生さんからの意見等に対する回答（改善策・コメント等）

地域理学など他領域のリハビリテーション医学に関する知識が広く学べたという評価や授業後に配信する授業復習課題が学習のモチベーションを高めたなど、授業に対して高評価を得た。特にマイナスの評価はなかったが、授業以外の学習時間が短いことが気になる点ではあった。

■自己評価及び今後の授業改善について

本授業では辻下以外に6人のリハビリテーション学科教員が授業を担当したことで、幅広い知識と考え方を学べたと理解している。ただし、次年度以降はリハビリテーション医学を専門とする医師に担当いただく予定であり、より深い知識が身につくものと期待している。今後もリハビリテーション医学ではリハビリテーション医療に関する幅広い知識を学習させること、教科書を機能的に利用し、授業復習課題と連携することで授業以外の学習時間を拡大し、より学習のモチベーションを高めていきたいと考えている。

【凡例】

- 1.この授業に積極的に参加していますか。
5 とても積極的である 4 積極的である 3 どちらともいえない 2 消極的である 1 とても消極的である
- 2.この授業を理解するのに1週間に授業時間外でどれほど学習をしていますか。
5 120分以上 4 120分未満 3 60分以上 2 60分未満 1 していない
- 3.教員の説明はわかりやすいですか。
5 とてもわかりやすい 4 わかりやすい 3 どちらともいえない 2 わかりにくい 1 とてもわかりにくい
- 4.毎時間の授業の要点は明確ですか。
5 とても明確であった 4 明確であった 3 どちらともいえない 2 不明確であった 1 とても不明確であった
- 5.授業内容の分量は適切ですか。
5 とても多い 4 多い 3 どちらともいえない 2 少ない 1 とても少ない
- 6.教員の話し方は聞き取りやすいですか。
5 とても聞き取りやすい 4 聞き取りやすい 3 どちらともいえない 2 聞き取りにくい 1 とても聞き取りにくい
- 7.提示された資料(文字,図表など)はわかりやすいですか。
5 とても読み取りやすい 4 読みやすい 3 どちらともいえない 2 読みにくい 1 とても読みにくい
- 8.この授業は、総合的にみて満足できるものでしたか。
5 かなり満足 4 まあまあ満足 3 どちらともいえない・普通 2 少し不満 1 かなり不満

2023年度

授業評価アンケート(集計表)

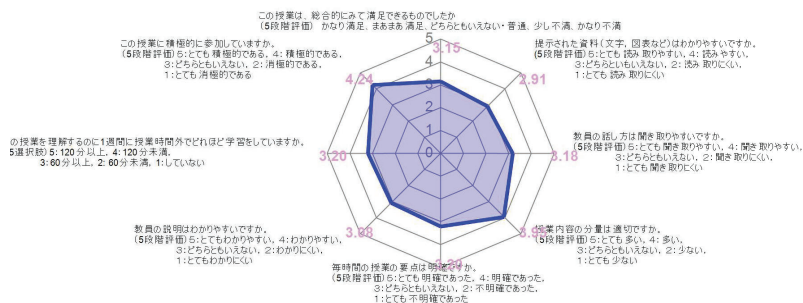
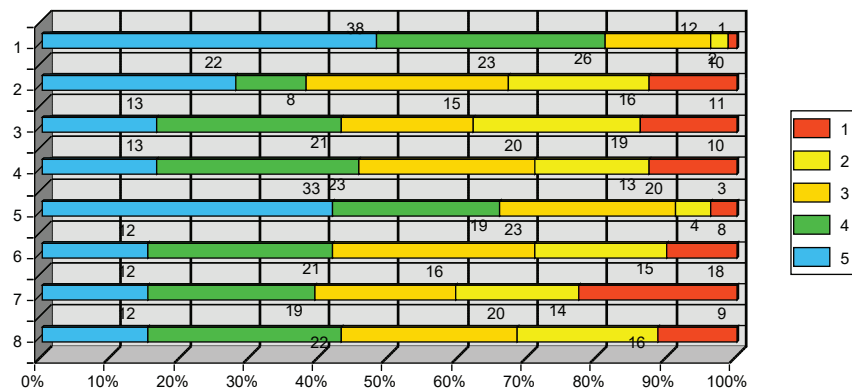
開講年度 2023年度 月曜日2時限 橋本 雅至
運動学Ⅱ(各論)

アンケート総数 79枚

5段階評価	5:5	4:4	3:3	2:2	1:1
-------	-----	-----	-----	-----	-----

- この授業に積極的に参加していますか。
- この授業を理解するのに1週間に授業時間外でどれほど学習をしていますか。
- 教員の説明はわかりやすいですか。
- 毎時間の授業の要点は明確ですか。
- 授業内容の分量は適切ですか。
- 教員の話し方は聞き取りやすいですか。
- 提示された資料(文字、図表など)はわかりやすいですか。
- この授業は、総合的にみて満足できるものでしたか

評価	5	4	3	2	1	平均
集計	38	26	12	2	1	4.24
集計	22	8	23	16	10	3.2
集計	13	21	15	19	11	3.08
集計	13	23	20	13	10	3.2
集計	33	19	20	4	3	3.95
集計	12	21	23	15	8	3.18
集計	12	19	16	14	18	2.91
集計	12	22	20	16	9	3.15



2023年度前期 運動学Ⅱ 火曜 3限 橋本雅至

■ 学生さんからの意見等に対する回答 (改善策・コメント等)

講義の進行方法について初講時に説明をしているが、十分に理解していない学生がいるように考える。講義で扱う内容が多く、講義時にポイントを説明しているが、学生が主体的にノートを取り、理解が十分でないところを質問するように常に促している。多くの学生が、学生同士で確認しても不明瞭であったところを講義外でも質問に来るので、漏れのないように対応している。今回の学生のコメントから、講義の進行の早さなどは改善の余地があると考えられるが、講義ごとに確認をしていくように心がけたいと考える。

■ 自己評価及び今後の授業改善について

講義時に繰り返し、講義方法を説明する。

【凡例】

- この授業に積極的に参加していますか。
5 とても積極的である 4 積極的である 3 どちらともいえない 2 消極的である 1 とても消極的である
- この授業を理解するのに1週間に授業時間外でどれほど学習をしていますか。
5 120分以上 4 120分未満 3 60分以上 2 60分未満 1 していない
- 教員の説明はわかりやすいですか。
5 とてもわかりやすい 4 わかりやすい 3 どちらともいえない 2 わかりにくい 1 とてもわかりにくい
- 毎時間の授業の要点は明確ですか。
5 とても明確であった 4 明確であった 3 どちらともいえない 2 不明確であった 1 とても不明確であった
- 授業内容の分量は適切ですか。
5 とても多い 4 多い 3 どちらともいえない 2 少ない 1 とても少ない
- 教員の話し方は聞き取りやすいですか。
5 とても聞き取りやすい 4 聞き取りやすい 3 どちらともいえない 2 聞き取りにくい 1 とても聞き取りにくい
- 提示された資料(文字、図表など)はわかりやすいですか。
5 とても読み取りやすい 4 読みやすい 3 どちらともいえない 2 読みにくい 1 とても読みにくい
- この授業は、総合的にみて満足できるものでしたか。
5 かなり満足 4 まあまあ満足 3 どちらともいえない・普通 2 少し不満 1 かなり不満

2023年度

授業評価アンケート(集計表)

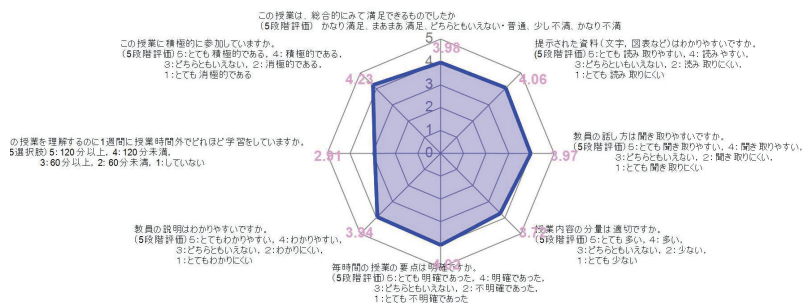
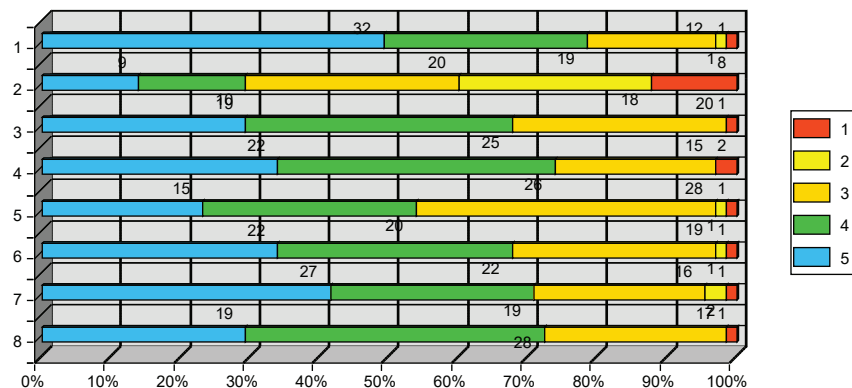
開講年度 2023年度 月曜日3時限 城野 靖朋
運動学演習

アンケート総数 65 枚

5段階評価	5:5	4:4	3:3	2:2	1:1
-------	-----	-----	-----	-----	-----

- この授業に積極的に参加していますか。
- この授業を理解するのに1週間に授業時間外でどれほど学習をしていますか。
- 教員の説明はわかりやすいですか。
- 毎時間の授業の要点は明確ですか。
- 授業内容の分量は適切ですか。
- 教員の話し方は聞き取りやすいですか。
- 提示された資料(文字、図表など)はわかりやすいですか。
- この授業は、総合的にみて満足できるものでしたか

評価	5	4	3	2	1	平均
集計	32	19	12	1	1	4.23
集計	9	10	20	18	8	2.91
集計	19	25	20	0	1	3.94
集計	22	26	15	0	2	4.02
集計	15	20	28	1	1	3.72
集計	22	22	19	1	1	3.97
集計	27	19	16	2	1	4.06
集計	19	28	17	0	1	3.98



2023年度前期 運動学演習 月曜 3限 城野靖朋

■ 学生さんからの意見等に対する回答 (改善策・コメント等)

グループワーク中心でグループの良さを感じている学生もいるようですが、グループ学習を通して協調性も身につけて欲しいと感じています。対応としては、グループワークの様子にもっと目を配るように取り組みたいと考えています。

■ 自己評価及び今後の授業改善について

演習科目であるため演習時間内で多くの演習を実施してもらうよう計画していましたが、それをもってか自己学習時間が短い結果になりました。自己学習のポイントを提示するなどして自己学習も促していきたい。

【凡例】

- この授業に積極的に参加していますか。
5 とても積極的である 4 積極的である 3 どちらともいえない 2 消極的である 1 とても消極的である
- この授業を理解するのに1週間に授業時間外でどれほど学習をしていますか。
5 120分以上 4 120分未満 3 60分以上 2 60分未満 1 していない
- 教員の説明はわかりやすいですか。
5 とてもわかりやすい 4 わかりやすい 3 どちらともいえない 2 わかりにくい 1 とてもわかりにくい
- 毎時間の授業の要点は明確ですか。
5 とても明確であった 4 明確であった 3 どちらともいえない 2 不明確であった 1 とても不明確であった
- 授業内容の分量は適切ですか。
5 とても多い 4 多い 3 どちらともいえない 2 少ない 1 とても少ない
- 教員の話し方は聞き取りやすいですか。
5 とても聞き取りやすい 4 聞き取りやすい 3 どちらともいえない 2 聞き取りにくい 1 とても聞き取りにくい
- 提示された資料(文字、図表など)はわかりやすいですか。
5 とても読み取りやすい 4 読みやすい 3 どちらともいえない 2 読みにくい 1 とても読みにくい
- この授業は、総合的にみて満足できるものでしたか。
5 かなり満足 4 まあまあ満足 3 どちらともいえない・普通 2 少し不満 1 かなり不満

2023年度

授業評価アンケート(集計表)

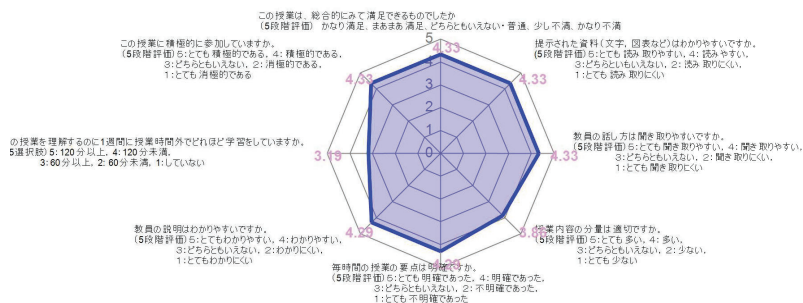
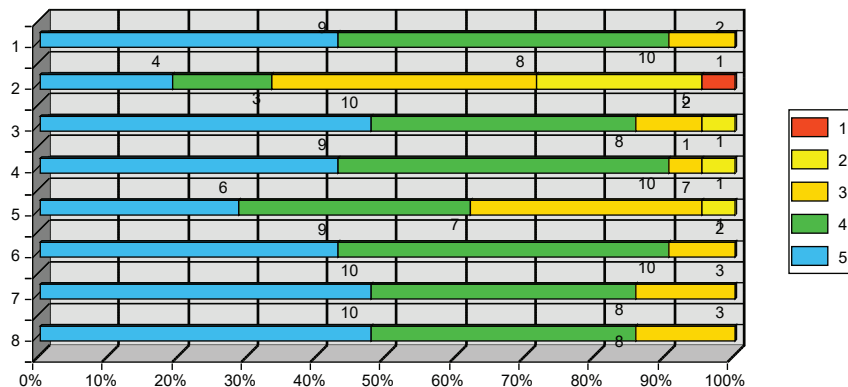
開講年度 2023年度 月曜日3時限 飯塚 照史
義肢装具学

アンケート総数 21 枚

5段階評価	5:5	4:4	3:3	2:2	1:1
-------	-----	-----	-----	-----	-----

- この授業に積極的に参加していますか。
- この授業を理解するのに1週間に授業時間外でどれほど学習をしていますか。
- 教員の説明はわかりやすいですか。
- 毎時間の授業の要点は明確ですか。
- 授業内容の分量は適切ですか。
- 教員の話し方は聞き取りやすいですか。
- 提示された資料(文字、図表など)はわかりやすいですか。
- この授業は、総合的にみて満足できるものでしたか

評価	5	4	3	2	1	平均
集計	9	10	2	0	0	4.33
集計	4	3	8	5	1	3.19
集計	10	8	2	1	0	4.29
集計	9	10	1	1	0	4.29
集計	6	7	7	1	0	3.86
集計	9	10	2	0	0	4.33
集計	10	8	3	0	0	4.33
集計	10	8	3	0	0	4.33



2023年度前期 義肢装具学 火曜 5限 飯塚照史

■ 学生さんからの意見等に対する回答 (改善策・コメント等)

装具作製における学生の評価は高く、「楽しかった」との意見が聞かれた。実践場面の供覧も含めて行ったことで、理解が深まったものと捉えられる。

■ 自己評価及び今後の授業改善について

各回で作製した装具を記録に残すことで復習としての意義ももたすことが出来ている。これを就職後も閲覧して実践を行っており、今後も継続して行う。

【凡例】

- この授業に積極的に参加していますか。
5 とても積極的である 4 積極的である 3 どちらともいえない 2 消極的である 1 とても消極的である
- この授業を理解するのに1週間に授業時間外でどれほど学習をしていますか。
5 120分以上 4 120分未満 3 60分以上 2 60分未満 1 していない
- 教員の説明はわかりやすいですか。
5 とてもわかりやすい 4 わかりやすい 3 どちらともいえない 2 わかりにくい 1 とてもわかりにくい
- 毎時間の授業の要点は明確ですか。
5 とても明確であった 4 明確であった 3 どちらともいえない 2 不明確であった 1 とても不明確であった
- 授業内容の分量は適切ですか。
5 とても多い 4 多い 3 どちらともいえない 2 少ない 1 とても少ない
- 教員の話し方は聞き取りやすいですか。
5 とても聞き取りやすい 4 聞き取りやすい 3 どちらともいえない 2 聞き取りにくい 1 とても聞き取りにくい
- 提示された資料(文字、図表など)はわかりやすいですか。
5 とても読み取りやすい 4 読みやすい 3 どちらともいえない 2 読みにくい 1 とても読みにくい
- この授業は、総合的にみて満足できるものでしたか。
5 かなり満足 4 まあまあ満足 3 どちらともいえない・普通 2 少し不満 1 かなり不満

2023年度

授業評価アンケート(集計表)

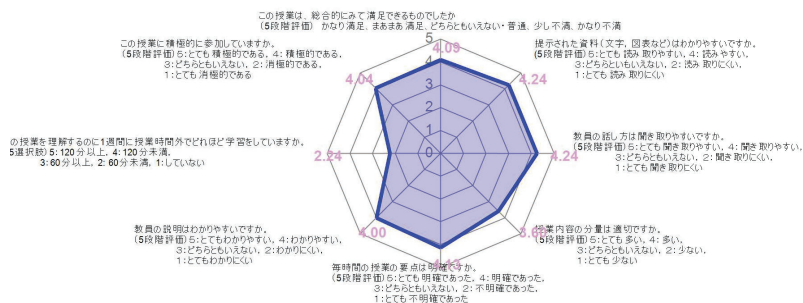
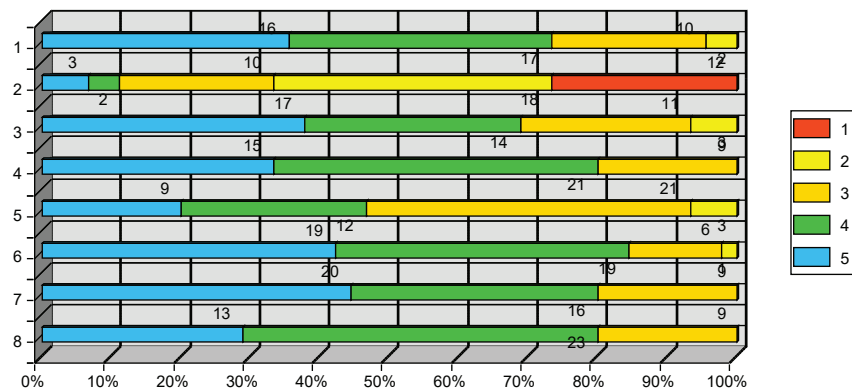
開講年度 2023年度 月曜日3時限 阿波 邦彦
理学療法研究法

アンケート総数 45 枚

5段階評価	5:5	4:4	3:3	2:2	1:1
-------	-----	-----	-----	-----	-----

- この授業に積極的に参加していますか。
- この授業を理解するのに1週間に授業時間外でどれほど学習をしていますか。
- 教員の説明はわかりやすいですか。
- 毎時間の授業の要点は明確ですか。
- 授業内容の分量は適切ですか。
- 教員の話し方は聞き取りやすいですか。
- 提示された資料(文字, 図表など)はわかりやすいですか。
- この授業は、総合的にみて満足できるものでしたか

評価	5	4	3	2	1	平均
集計	16	17	10	2	0	4.04
集計	3	2	10	18	12	2.24
集計	17	14	11	3	0	4
集計	15	21	9	0	0	4.13
集計	9	12	21	3	0	3.6
集計	19	19	6	1	0	4.24
集計	20	16	9	0	0	4.24
集計	13	23	9	0	0	4.09



2023年度前期 理学療法研究法 月曜 3時限 阿波邦彦

■ 学生さんからの意見等に対する回答 (改善策・コメント等)

講義を進めていく中で、「いつ、どういう場面で研究法が活用されるのか、必要となるのか」を適宜、伝えていくことをより明確にしていく。

■ 自己評価及び今後の授業改善について

研究法において倫理的指針やデザイン、統計学的要素の重要性を伝えていくことに注力していく。

【凡例】

- この授業に積極的に参加していますか。
5 とても積極的である 4 積極的である 3 どちらともいえない 2 消極的である 1 とても消極的である
- この授業を理解するのに1週間に授業時間外でどれほど学習をしていますか。
5 120分以上 4 120分未満 3 60分以上 2 60分未満 1 していない
- 教員の説明はわかりやすいですか。
5 とてもわかりやすい 4 わかりやすい 3 どちらともいえない 2 わかりにくい 1 とてもわかりにくい
- 毎時間の授業の要点は明確ですか。
5 とても明確であった 4 明確であった 3 どちらともいえない 2 不明確であった 1 とても不明確であった
- 授業内容の分量は適切ですか。
5 とても多い 4 多い 3 どちらともいえない 2 少ない 1 とても少ない
- 教員の話し方は聞き取りやすいですか。
5 とても聞き取りやすい 4 聞き取りやすい 3 どちらともいえない 2 聞き取りにくい 1 とても聞き取りにくい
- 提示された資料(文字, 図表など)はわかりやすいですか。
5 とても読み取りやすい 4 読みやすい 3 どちらともいえない 2 読みにくい 1 とても読みにくい
- この授業は、総合的にみて満足できるものでしたか。
5 かなり満足 4 まあまあ満足 3 どちらともいえない・普通 2 少し不満 1 かなり不満

2023年度

授業評価アンケート(集計表)

開講年度 2023年度 月曜日4時限 阿波 邦彦

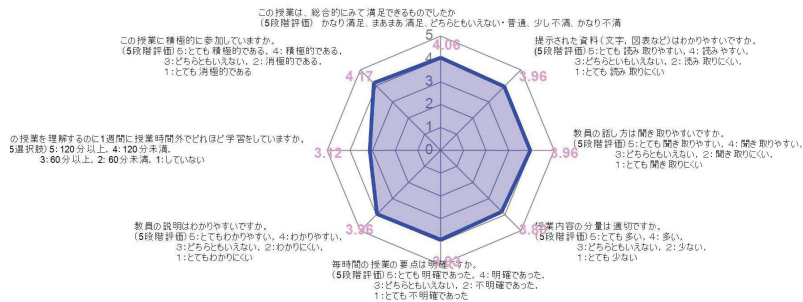
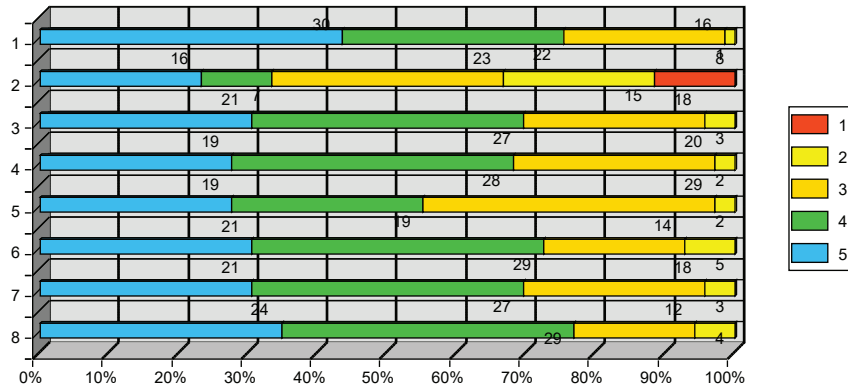
人体生理機能実習

アンケート総数 69枚

5段階評価	5:5	4:4	3:3	2:2	1:1
-------	-----	-----	-----	-----	-----

- この授業に積極的に参加していますか。
- この授業を理解するのに1週間に授業時間外でどれほど学習をしていますか。
- 教員の説明はわかりやすいですか。
- 毎時間の授業の要点は明確ですか。
- 授業内容の分量は適切ですか。
- 教員の話し方は聞き取りやすいですか。
- 提示された資料(文字, 図表など)はわかりやすいですか。
- この授業は、総合的にみて満足できるものでしたか

評価	5	4	3	2	1	平均
集計	30	22	16	1	0	4.17
集計	16	7	23	15	8	3.12
集計	21	27	18	3	0	3.96
集計	19	28	20	2	0	3.93
集計	19	19	29	2	0	3.8
集計	21	29	14	5	0	3.96
集計	21	27	18	3	0	3.96
集計	24	29	12	4	0	4.06



2023年度前期 人体生理機能実習 月曜 3限 阿波邦彦

■ 学生さんからの意見等に対する回答 (改善策・コメント等)

学生さんからの意見として、不十分な説明にとどまっていることを指摘してもらった。これについて、演習内容を講義していく過程で不必要な発言を是正し、質問などに対する説明は真摯に対応していくことに注力していく。

■ 自己評価及び今後の授業改善について

グループワークを積極的に行ったことが、様々な課題に積極的に取り組むことが可能であった。同時に、学生が興味のあることについて調べていく自発性の促しにつながったと推察する。一方で、事象の説明をするときなどは真摯に説明することを意識しなければいけないと再認識した。

【凡例】

- この授業に積極的に参加していますか。
5 とても積極的である 4 積極的である 3 どちらともいえない 2 消極的である 1 とても消極的である
- この授業を理解するのに1週間に授業時間外でどれほど学習をしていますか。
5 120分以上 4 120分未満 3 60分以上 2 60分未満 1 していない
- 教員の説明はわかりやすいですか。
5 とてもわかりやすい 4 わかりやすい 3 どちらともいえない 2 わかりにくい 1 とてもわかりにくい
- 毎時間の授業の要点は明確ですか。
5 とても明確であった 4 明確であった 3 どちらともいえない 2 不明確であった 1 とても不明確であった
- 授業内容の分量は適切ですか。
5 とても多い 4 多い 3 どちらともいえない 2 少ない 1 とても少ない
- 教員の話し方は聞き取りやすいですか。
5 とても聞き取りやすい 4 聞き取りやすい 3 どちらともいえない 2 聞き取りにくい 1 とても聞き取りにくい
- 提示された資料(文字, 図表など)はわかりやすいですか。
5 とても読み取りやすい 4 読みやすい 3 どちらともいえない 2 読みにくい 1 とても読みにくい
- この授業は、総合的にみて満足できるものでしたか。
5 かなり満足 4 まあまあ満足 3 どちらともいえない・普通 2 少し不満 1 かなり不満

■学生さんからの意見等に対する回答（改善策・コメント等）

アクティブに学習に取り組んでいる旨のコメントがあり、グループワークや発表といったアクティブな学習方法は引き続き続けていきたい。

■自己評価及び今後の授業改善について

本科目の自己学習時間についてアンケート結果は 3.12（5 が多い 5 段階評価）であった。これは全体アンケートの平均が 2.92 より 0.2 ポイント高かったため、アクティブに学習に取り組んでいる旨のコメントは受講生全体の結果としても現れている。引き続きアクティブに学習に取り組めるようなグループワークや発表といったアクティブな学習方法を続けていきたい。

【凡例】

- 1.この授業に積極的に参加していますか。
5 とても積極的である 4 積極的である 3 どちらともいえない 2 消極的である 1 とても消極的である
- 2.この授業を理解するのに1週間に授業時間外でどれほど学習をしていますか。
5 120分以上 4 120分未満 3 60分以上 2 60分未満 1 していない
- 3.教員の説明はわかりやすいですか。
5 とてもわかりやすい 4 わかりやすい 3 どちらともいえない 2 わかりにくい 1 とてもわかりにくい
- 4.毎時間の授業の要点は明確ですか。
5 とても明確であった 4 明確であった 3 どちらともいえない 2 不明確であった 1 とても不明確であった
- 5.授業内容の分量は適切ですか。
5 とても多い 4 多い 3 どちらともいえない 2 少ない 1 とても少ない
- 6.教員の話し方は聞き取りやすいですか。
5 とても聞き取りやすい 4 聞き取りやすい 3 どちらともいえない 2 聞き取りにくい 1 とても聞き取りにくい
- 7.提示された資料(文字,図表など)はわかりやすいですか。
5 とても読み取りやすい 4 読みやすい 3 どちらともいえない 2 読みにくい 1 とても読みにくい
- 8.この授業は、総合的にみて満足できるものでしたか。
5 かなり満足 4 まあまあ満足 3 どちらともいえない・普通 2 少し不満 1 かなり不満

2023年度 授業評価アンケート(集計表)

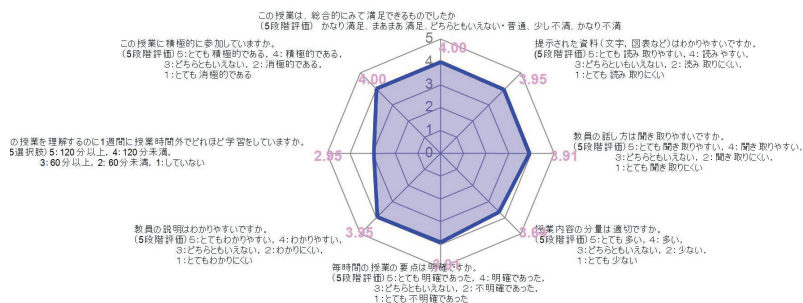
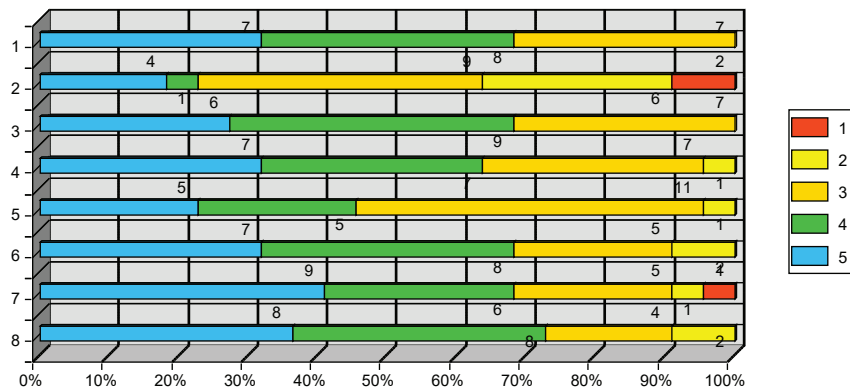
開講年度 2023年度 月曜日4時限 山形 力生
日常生活支援学Ⅰ(総論)

アンケート総数 22枚

5段階評価	5:5	4:4	3:3	2:2	1:1
-------	-----	-----	-----	-----	-----

- この授業に積極的に参加していますか。
- この授業を理解するのに1週間に授業時間外でどれほど学習をしていますか。
- 教員の説明はわかりやすいですか。
- 毎時間の授業の要点は明確ですか。
- 授業内容の分量は適切ですか。
- 教員の話し方は聞き取りやすいですか。
- 提示された資料(文字、図表など)はわかりやすいですか。
- この授業は、総合的にみて満足できるものでしたか。

評価	5	4	3	2	1	平均
集計	7	8	7	0	0	4
集計	4	1	9	6	2	2.95
集計	6	9	7	0	0	3.95
集計	7	7	7	1	0	3.91
集計	5	5	11	1	0	3.64
集計	7	8	5	2	0	3.91
集計	9	6	5	1	1	3.95
集計	8	8	4	2	0	4



2023年度前期 日常生活支援学Ⅰ(総論) 月曜 4限 山形 力生

■ 学生さんからの意見等に対する回答(改善策・コメント等)

特に学生からの意見はなかった。

■ 自己評価及び今後の授業改善について

全体結果の平均点数と差がなく、授業評価は大きな問題はないと考えた。しかしながら、少数とはいえ低評価の学生もおり、できるだけ学生の個別性もみながら授業展開を考えていきたいと思っています。

【凡例】

- この授業に積極的に参加していますか。
5 とても積極的である 4 積極的である 3 どちらともいえない 2 消極的である 1 とても消極的である
- この授業を理解するのに1週間に授業時間外でどれほど学習をしていますか。
5 120分以上 4 120分未満 3 60分以上 2 60分未満 1 していない
- 教員の説明はわかりやすいですか。
5 とてもわかりやすい 4 わかりやすい 3 どちらともいえない 2 わかりにくい 1 とてもわかりにくい
- 毎時間の授業の要点は明確ですか。
5 とても明確であった 4 明確であった 3 どちらともいえない 2 不明確であった 1 とても不明確であった
- 授業内容の分量は適切ですか。
5 とても多い 4 多い 3 どちらともいえない 2 少ない 1 とても少ない
- 教員の話し方は聞き取りやすいですか。
5 とても聞き取りやすい 4 聞き取りやすい 3 どちらともいえない 2 聞き取りにくい 1 とても聞き取りにくい
- 提示された資料(文字、図表など)はわかりやすいですか。
5 とても読み取りやすい 4 読みやすい 3 どちらともいえない 2 読みにくい 1 とても読みにくい
- この授業は、総合的にみて満足できるものでしたか。
5 かなり満足 4 まあまあ満足 3 どちらともいえない・普通 2 少し不満 1 かなり不満

2023年度 授業評価アンケート(集計表)

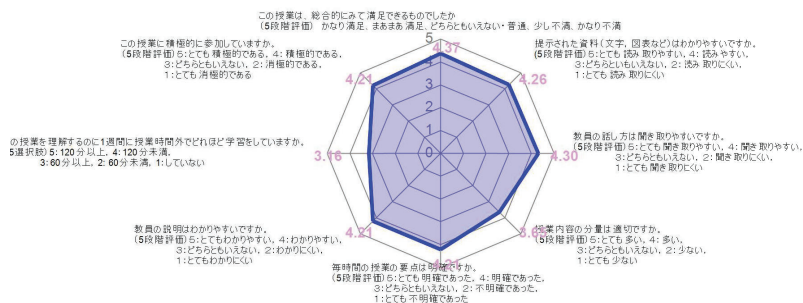
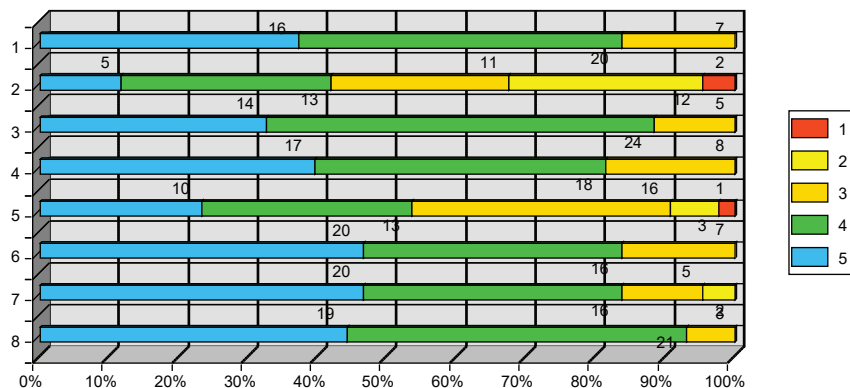
開講年度 2023年度 月曜日4時限 滝本 幸治
物理療法学 I (総論)

アンケート総数 43枚

5段階評価	5:5	4:4	3:3	2:2	1:1
-------	-----	-----	-----	-----	-----

- この授業に積極的に参加していますか。
- この授業を理解するのに1週間に授業時間外でどれほど学習をしていますか。
- 教員の説明はわかりやすいですか。
- 毎時間の授業の要点は明確ですか。
- 授業内容の分量は適切ですか。
- 教員の話し方は聞き取りやすいですか。
- 提示された資料(文字、図表など)はわかりやすいですか。
- この授業は、総合的にみて満足できるものでしたか。

評価	5	4	3	2	1	平均
集計	16	20	7	0	0	4.21
集計	5	13	11	12	2	3.16
集計	14	24	5	0	0	4.21
集計	17	18	8	0	0	4.21
集計	10	13	16	3	1	3.65
集計	20	16	7	0	0	4.3
集計	20	16	5	2	0	4.26
集計	19	21	3	0	0	4.37



2023年度前期 物理療法学 I 月曜 4時限 滝本幸治

■ 学生さんからの意見等に対する回答 (改善策・コメント等)

授業資料の見やすさについては、肯定的な意見を頂いたため、引き続き学生にとって見やすく理解しやすい授業資料の作成を継続する。また、計算が必要な課題において、計算が苦手な学生がいることを伺わせるコメントがあったが、難度の高い計算を扱うことはないため、考え方・解法を丁寧に解説するよう心掛ける。

■ 自己評価及び今後の授業改善について

全体として肯定的な回答であったが、授業外での学習時間が乏しいため、必要に応じて学習課題・資料を提供し、学修目標が達成できるよう支援する。

【凡例】

- この授業に積極的に参加していますか。
5 とても積極的である 4 積極的である 3 どちらともいえない 2 消極的である 1 とても消極的である
- この授業を理解するのに1週間に授業時間外でどれほど学習をしていますか。
5 120分以上 4 120分未満 3 60分以上 2 60分未満 1 していない
- 教員の説明はわかりやすいですか。
5 とてもわかりやすい 4 わかりやすい 3 どちらともいえない 2 わかりにくい 1 とてもわかりにくい
- 毎時間の授業の要点は明確ですか。
5 とても明確であった 4 明確であった 3 どちらともいえない 2 不明確であった 1 とても不明確であった
- 授業内容の分量は適切ですか。
5 とても多い 4 多い 3 どちらともいえない 2 少ない 1 とても少ない
- 教員の話し方は聞き取りやすいですか。
5 とても聞き取りやすい 4 聞き取りやすい 3 どちらともいえない 2 聞き取りにくい 1 とても聞き取りにくい
- 提示された資料(文字、図表など)はわかりやすいですか。
5 とても読み取りやすい 4 読みやすい 3 どちらともいえない 2 読みにくい 1 とても読みにくい
- この授業は、総合的にみて満足できるものでしたか。
5 かなり満足 4 まあまあ満足 3 どちらともいえない・普通 2 少し不満 1 かなり不満

2023年度

授業評価アンケート(集計表)

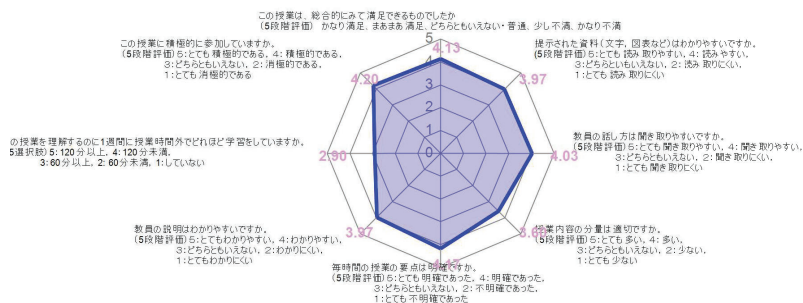
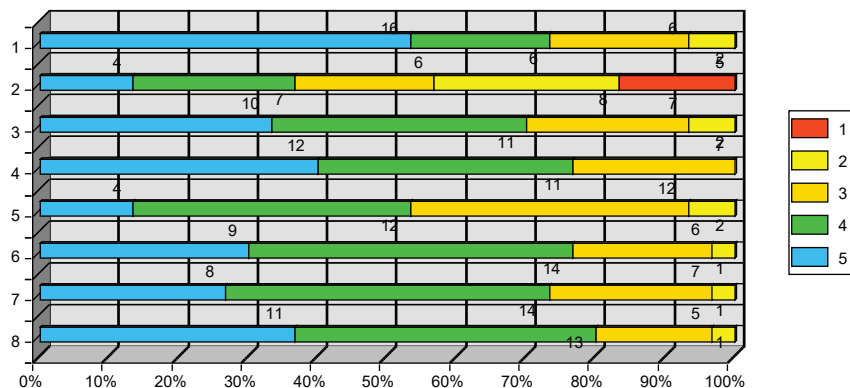
開講年度 2023年度 月曜日5時限 山形 力生
ラーニングスキルズ

アンケート総数 30 枚

5段階評価	5:5	4:4	3:3	2:2	1:1
-------	-----	-----	-----	-----	-----

- この授業に積極的に参加していますか。
- この授業を理解するのに1週間に授業時間外でどれほど学習をしていますか。
- 教員の説明はわかりやすいですか。
- 毎時間の授業の要点は明確ですか。
- 授業内容の分量は適切ですか。
- 教員の話し方は聞き取りやすいですか。
- 提示された資料(文字、図表など)はわかりやすいですか。
- この授業は、総合的にみて満足できるものでしたか。

評価	5	4	3	2	1	平均
集計	16	6	6	2	0	4.2
集計	4	7	6	8	5	2.9
集計	10	11	7	2	0	3.97
集計	12	11	7	0	0	4.17
集計	4	12	12	2	0	3.6
集計	9	14	6	1	0	4.03
集計	8	14	7	1	0	3.97
集計	11	13	5	1	0	4.13



2023年度前期 ラーニングスキルズ 月曜 5時限 山形 力生

■ 学生さんからの意見等に対する回答 (改善策・コメント等)

特に学生からの意見はなかった。

■ 自己評価及び今後の授業改善について

この科目は各ゼミ毎に行われており、多くの教員で行われている。そのためゼミ毎に学生の評価も異なると考えられる。しかしながら、全体的には良い評価を得られているという印象があった。

【凡例】

- この授業に積極的に参加していますか。
5 とても積極的である 4 積極的である 3 どちらともいえない 2 消極的である 1 とても消極的である
- この授業を理解するのに1週間に授業時間外でどれほど学習をしていますか。
5 120分以上 4 120分未満 3 60分以上 2 60分未満 1 していない
- 教員の説明はわかりやすいですか。
5 とてもわかりやすい 4 わかりやすい 3 どちらともいえない 2 わかりにくい 1 とてもわかりにくい
- 毎時間の授業の要点は明確ですか。
5 とても明確であった 4 明確であった 3 どちらともいえない 2 不明確であった 1 とても不明確であった
- 授業内容の分量は適切ですか。
5 とても多い 4 多い 3 どちらともいえない 2 少ない 1 とても少ない
- 教員の話し方は聞き取りやすいですか。
5 とても聞き取りやすい 4 聞き取りやすい 3 どちらともいえない 2 聞き取りにくい 1 とても聞き取りにくい
- 提示された資料(文字、図表など)はわかりやすいですか。
5 とても読み取りやすい 4 読みやすい 3 どちらともいえない 2 読みにくい 1 とても読みにくい
- この授業は、総合的にみて満足できるものでしたか。
5 かなり満足 4 まあまあ満足 3 どちらともいえない・普通 2 少し不満 1 かなり不満

■学生さんからの意見等に対する回答（改善策・コメント等）

小人数グループワークに対して肯定的なコメントがあるなど、個別的な指導が行える学習スタイルが効果的だったと考えられる。

■自己評価及び今後の授業改善について

発表資料の使い方などの使い方が身についたというコメントがあったため、引き続き大学での学習の基礎となるスキルを個性を持って指導していく必要があると考えている。

【凡例】

- 1.この授業に積極的に参加していますか。
5 とても積極的である 4 積極的である 3 どちらともいえない 2 消極的である 1 とても消極的である
- 2.この授業を理解するのに1週間に授業時間外でどれほど学習をしていますか。
5 120分以上 4 120分未満 3 60分以上 2 60分未満 1 していない
- 3.教員の説明はわかりやすいですか。
5 とてもわかりやすい 4 わかりやすい 3 どちらともいえない 2 わかりにくい 1 とてもわかりにくい
- 4.毎時間の授業の要点は明確ですか。
5 とても明確であった 4 明確であった 3 どちらともいえない 2 不明確であった 1 とても不明確であった
- 5.授業内容の分量は適切ですか。
5 とても多い 4 多い 3 どちらともいえない 2 少ない 1 とても少ない
- 6.教員の話し方は聞き取りやすいですか。
5 とても聞き取りやすい 4 聞き取りやすい 3 どちらともいえない 2 聞き取りにくい 1 とても聞き取りにくい
- 7.提示された資料(文字,図表など)はわかりやすいですか。
5 とても読み取りやすい 4 読みやすい 3 どちらともいえない 2 読みにくい 1 とても読みにくい
- 8.この授業は、総合的にみて満足できるものでしたか。
5 かなり満足 4 まあまあ満足 3 どちらともいえない・普通 2 少し不満 1 かなり不満

■ 学生さんからの意見等に対する回答 (改善策・コメント等)

受傷時の写真を残酷という意見もあるが、受け止め方はそれぞれであるし、何よりも患者自身の現病歴や治療方針を知る上で重要である。講義内では見たくなければ目をそらせば良いことは周知しており、対応の必要性はないと考えている。
 その他、難しく感じる要素も多いかと推測されるが、特論としての位置づけであり、大学としてより高度な専門性を伝えるために、必要な内容と認識している。今後は、講義終了後にアンケートを取る等の対応にて分からないところを汲むような対応をしていくことが必要かと思う。

■ 自己評価及び今後の授業改善について

視聴覚教材を多く取り入れ、外傷ではなく手そのものに興味を持つような仕掛けにする。そのうえで、機能制限による問題点を考察するような授業展開にする。

【凡例】

- この授業に積極的に参加していますか。
5 とても積極的である 4 積極的である 3 どちらともいえない 2 消極的である 1 とても消極的である
- この授業を理解するのに1週間に授業時間外でどれほど学習をしていますか。
5 120分以上 4 120分未満 3 60分以上 2 60分未満 1 していない
- 教員の説明はわかりやすいですか。
5 とてもわかりやすい 4 わかりやすい 3 どちらともいえない 2 わかりにくい 1 とてもわかりにくい
- 毎時間の授業の要点は明確ですか。
5 とても明確であった 4 明確であった 3 どちらともいえない 2 不明確であった 1 とても不明確であった
- 授業内容の分量は適切ですか。
5 とても多い 4 多い 3 どちらともいえない 2 少ない 1 とても少ない
- 教員の話し方は聞き取りやすいですか。
5 とても聞き取りやすい 4 聞き取りやすい 3 どちらともいえない 2 聞き取りにくい 1 とても聞き取りにくい
- 提示された資料(文字,図表など)はわかりやすいですか。
5 とても読み取りやすい 4 読みやすい 3 どちらともいえない 2 読みにくい 1 とても読みにくい
- この授業は、総合的にみて満足できるものでしたか。
5 かなり満足 4 まあまあ満足 3 どちらともいえない・普通 2 少し不満 1 かなり不満

2023年度 授業評価アンケート(集計表)

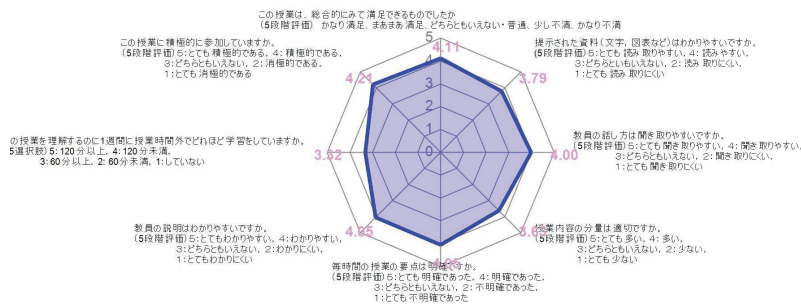
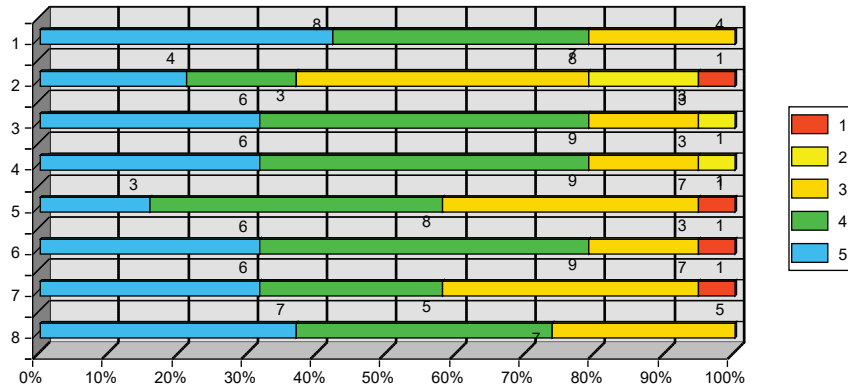
開講年度 2023年度 月曜日5時限 飯塚 照史
 作業療法特論Ⅰ(身体障害)

アンケート総数 19枚

5段階評価	5.5	4.4	3.3	2.2	1.1
-------	-----	-----	-----	-----	-----

- この授業に積極的に参加していますか。
- この授業を理解するのに1週間に授業時間外でどれほど学習をしています
- 教員の説明はわかりやすいですか。
- 毎時間の授業の要点は明確ですか。
- 授業内容の分量は適切ですか。
- 教員の話し方は聞き取りやすいですか。
- 提示された資料(文字,図表など)はわかりやすいですか。
- この授業は、総合的にみて満足できるものでしたか

評価	5	4	3	2	1	平均
集計	8	7	4	0	0	4.21
集計	4	3	8	3	1	3.32
集計	6	9	3	1	0	4.05
集計	6	9	3	1	0	4.05
集計	3	8	7	0	1	3.63
集計	6	9	3	0	1	4
集計	6	5	7	0	1	3.79
集計	7	7	5	0	0	4.11



■ 学生さんからの意見等に対する回答（改善策・コメント等）

特に学生からの意見はなかった。

■ 自己評価及び今後の授業改善について

非常に多人数の講義であり、学生それぞれの様子を把握しながら授業を展開するのが難しいと感じることが多い。授業評価ではどの点数にもばらついて分布しており捉え方が難しいが、「良くない」に回答している学生もおり、今後も意識して授業展開を考えていきたいと思ひます。

【凡例】

- この授業に積極的に参加していますか。
5 とても積極的である 4 積極的である 3 どちらともいえない 2 消極的である 1 とても消極的である
- この授業を理解するのに1週間に授業時間外でどれほど学習をしていますか。
5 120分以上 4 120分未満 3 60分以上 2 60分未満 1 していない
- 教員の説明はわかりやすいですか。
5 とてもわかりやすい 4 わかりやすい 3 どちらともいえない 2 わかりにくい 1 とてもわかりにくい
- 毎時間の授業の要点は明確ですか。
5 とても明確であった 4 明確であった 3 どちらともいえない 2 不明確であった 1 とても不明確であった
- 授業内容の分量は適切ですか。
5 とても多い 4 多い 3 どちらともいえない 2 少ない 1 とても少ない
- 教員の話し方は聞き取りやすいですか。
5 とても聞き取りやすい 4 聞き取りやすい 3 どちらともいえない 2 聞き取りにくい 1 とても聞き取りにくい
- 提示された資料(文字,図表など)はわかりやすいですか。
5 とても読み取りやすい 4 読みやすい 3 どちらともいえない 2 読みにくい 1 とても読みにくい
- この授業は、総合的にみて満足できるものでしたか。
5 かなり満足 4 まあまあ満足 3 どちらともいえない・普通 2 少し不満 1 かなり不満

2023年度 授業評価アンケート(集計表)

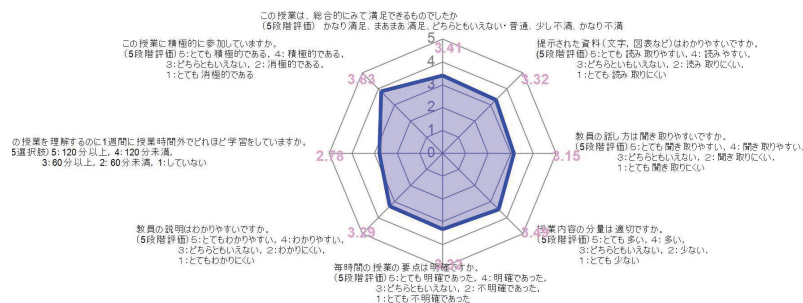
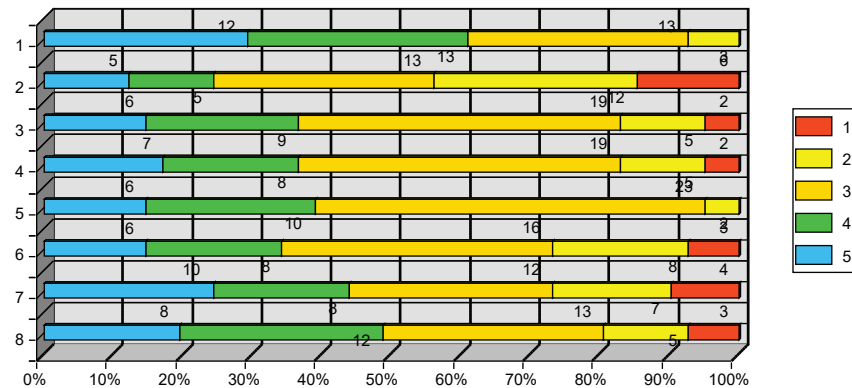
開講年度 2023年度 月曜日5時限 山形 力生
福祉用具・生活環境論Ⅰ（総論）

アンケート総数 41枚

5段階評価	5:5	4:4	3:3	2:2	1:1
-------	-----	-----	-----	-----	-----

- この授業に積極的に参加していますか。
- この授業を理解するのに1週間に授業時間外でどれほど学習をしています
- 教員の説明はわかりやすいですか。
- 毎時間の授業の要点は明確ですか。
- 授業内容の分量は適切ですか。
- 教員の話し方は聞き取りやすいですか。
- 提示された資料(文字,図表など)はわかりやすいですか。
- この授業は、総合的にみて満足できるものでしたか

評価	5	4	3	2	1	平均
集計	12	13	13	3	0	3.83
集計	5	5	13	12	6	2.78
集計	6	9	19	5	2	3.29
集計	7	8	19	5	2	3.32
集計	6	10	23	2	0	3.49
集計	6	8	16	8	3	3.15
集計	10	8	12	7	4	3.32
集計	8	12	13	5	3	3.41



2023年度

授業評価アンケート(集計表)

開講年度 2023年度 火曜日1時限 山形 力生

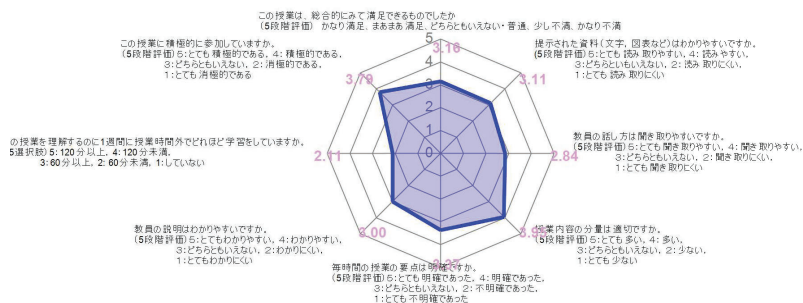
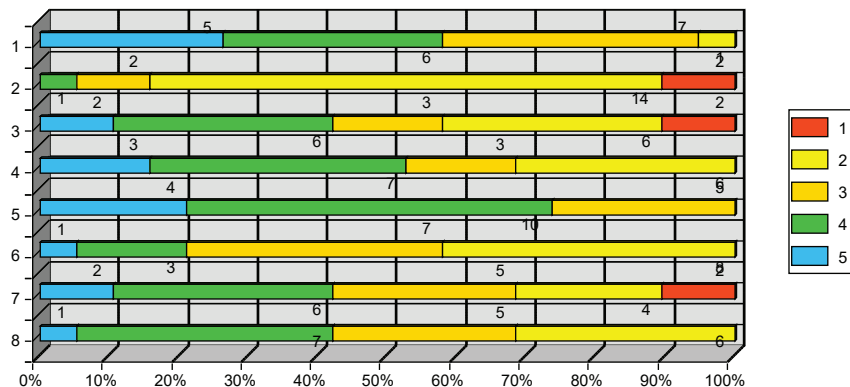
作業療法概論

アンケート総数 19枚

5段階評価	5:5	4:4	3:3	2:2	1:1
-------	-----	-----	-----	-----	-----

- この授業に積極的に参加していますか。
- この授業を理解するのに1週間に授業時間外でどれほど学習をしていますか。
- 教員の説明はわかりやすいですか。
- 毎時間の授業の要点は明確ですか。
- 授業内容の分量は適切ですか。
- 教員の話し方は聞き取りやすいですか。
- 提示された資料(文字、図表など)はわかりやすいですか。
- この授業は、総合的にみて満足できるものでしたか。

評価	5	4	3	2	1	平均
集計	5	6	7	1	0	3.79
集計	0	1	2	14	2	2.11
集計	2	6	3	6	2	3
集計	3	7	3	6	0	3.37
集計	4	10	5	0	0	3.95
集計	1	3	7	8	0	2.84
集計	2	6	5	4	2	3.11
集計	1	7	5	6	0	3.16



2023年度前期 作業療法概論 火曜 1限 山形 力生

■ 学生さんからの意見等に対する回答 (改善策・コメント等)

特に学生からの意見はなかった。

■ 自己評価及び今後の授業改善について

どの評価項目も「良い」傾向の評価と「良くない」傾向の評価に分かれており、個人差が大きいという印象であった。1年生で初めての作業療法の専門科目であり、学生によれば難しいと感じる部分があるかと思えます。今後は、学生の理解力にも合わせた工夫等を行ってきたいと思います。

【凡例】

- この授業に積極的に参加していますか。
5 とても積極的である 4 積極的である 3 どちらともいえない 2 消極的である 1 とても消極的である
- この授業を理解するのに1週間に授業時間外でどれほど学習をしていますか。
5 120分以上 4 120分未満 3 60分以上 2 60分未満 1 していない
- 教員の説明はわかりやすいですか。
5 とてもわかりやすい 4 わかりやすい 3 どちらともいえない 2 わかりにくい 1 とてもわかりにくい
- 毎時間の授業の要点は明確ですか。
5 とても明確であった 4 明確であった 3 どちらともいえない 2 不明確であった 1 とても不明確であった
- 授業内容の分量は適切ですか。
5 とても多い 4 多い 3 どちらともいえない 2 少ない 1 とても少ない
- 教員の話し方は聞き取りやすいですか。
5 とても聞き取りやすい 4 聞き取りやすい 3 どちらともいえない 2 聞き取りにくい 1 とても聞き取りにくい
- 提示された資料(文字、図表など)はわかりやすいですか。
5 とても読み取りやすい 4 読みやすい 3 どちらともいえない 2 読みにくい 1 とても読みにくい
- この授業は、総合的にみて満足できるものでしたか。
5 かなり満足 4 まあまあ満足 3 どちらともいえない・普通 2 少し不満 1 かなり不満

2023年度 授業評価アンケート(集計表)

開講年度 2023年度 火曜日1時限 池田 耕二

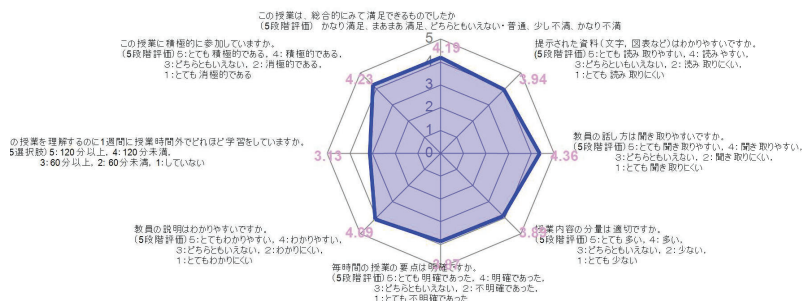
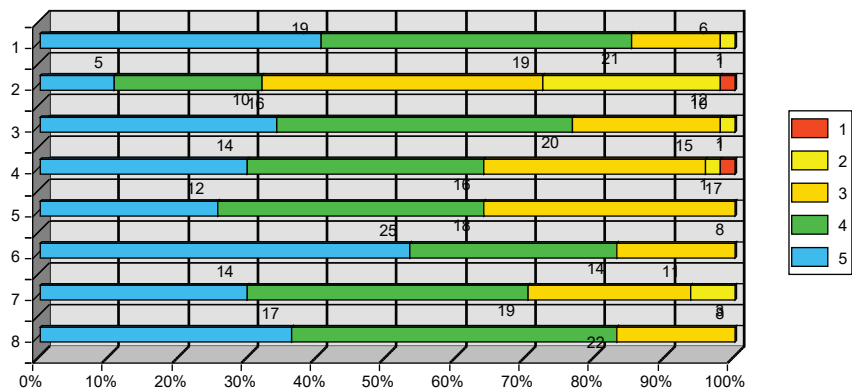
老年期障害理学療法学

アンケート総数 47 枚

5段階評価	5:5	4:4	3:3	2:2	1:1
-------	-----	-----	-----	-----	-----

- この授業に積極的に参加していますか。
- この授業を理解するのに1週間に授業時間外でどれほど学習をしていますか。
- 教員の説明はわかりやすいですか。
- 毎時間の授業の要点は明確ですか。
- 授業内容の分量は適切ですか。
- 教員の話し方は聞き取りやすいですか。
- 提示された資料(文字、図表など)はわかりやすいですか。
- この授業は、総合的にみて満足できるものでしたか

評価	5	4	3	2	1	平均
集計	19	21	6	1	0	4.23
集計	5	10	19	12	1	3.13
集計	16	20	10	1	0	4.09
集計	14	16	15	1	1	3.87
集計	12	18	17	0	0	3.89
集計	25	14	8	0	0	4.36
集計	14	19	11	3	0	3.94
集計	17	22	8	0	0	4.19



2023年度前期 老年期障害理学療法学 火曜 1時限 池田耕二

■ 学生さんからの意見等に対する回答 (改善策・コメント等)

臨床の話はととりいれることは継続し、一人学生が要点が明確ではない(1点)としていることに注意を払い、次年度は講義をすすめたい。

■ 自己評価及び今後の授業改善について

教科書を全部網羅できないので、すすめかたや伝え方に注意を払いながらすすめたい。

【凡例】

- この授業に積極的に参加していますか。
5 とても積極的である 4 積極的である 3 どちらともいえない 2 消極的である 1 とても消極的である
- この授業を理解するのに1週間に授業時間外でどれほど学習をしていますか。
5 120分以上 4 120分未満 3 60分以上 2 60分未満 1 していない
- 教員の説明はわかりやすいですか。
5 とてもわかりやすい 4 わかりやすい 3 どちらともいえない 2 わかりにくい 1 とてもわかりにくい
- 毎時間の授業の要点は明確ですか。
5 とても明確であった 4 明確であった 3 どちらともいえない 2 不明確であった 1 とても不明確であった
- 授業内容の分量は適切ですか。
5 とても多い 4 多い 3 どちらともいえない 2 少ない 1 とても少ない
- 教員の話し方は聞き取りやすいですか。
5 とても聞き取りやすい 4 聞き取りやすい 3 どちらともいえない 2 聞き取りにくい 1 とても聞き取りにくい
- 提示された資料(文字、図表など)はわかりやすいですか。
5 とても読み取りやすい 4 読みやすい 3 どちらともいえない 2 読みにくい 1 とても読みにくい
- この授業は、総合的にみて満足できるものでしたか。
5 かなり満足 4 まあまあ満足 3 どちらともいえない・普通 2 少し不満 1 かなり不満

2023年度 授業評価アンケート(集計表)

開講年度 2023年度 火曜日2時限 橋本 雅至

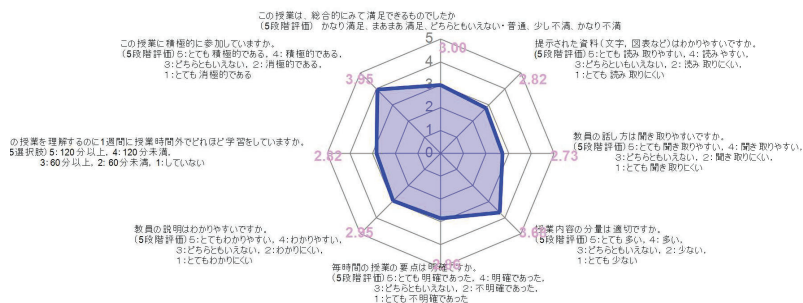
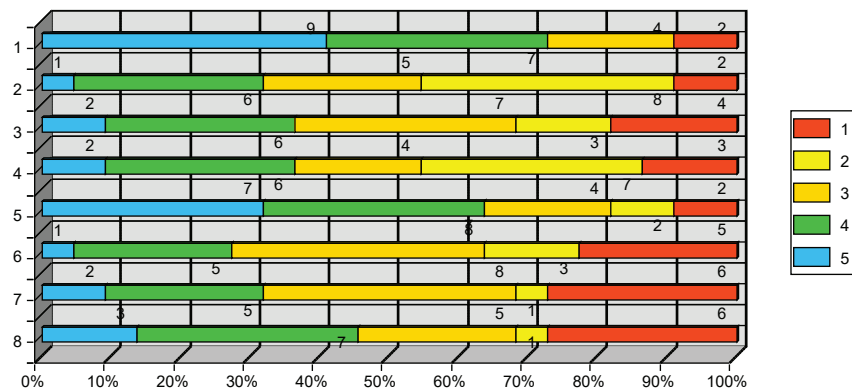
筋骨格障害理学療法学Ⅰ(総論)

アンケート総数 22枚

5段階評価	5:5	4:4	3:3	2:2	1:1
-------	-----	-----	-----	-----	-----

- この授業に積極的に参加していますか。
- この授業を理解するのに1週間に授業時間外でどれほど学習をしていますか。
- 教員の説明はわかりやすいですか。
- 毎時間の授業の要点は明確ですか。
- 授業内容の分量は適切ですか。
- 教員の話し方は聞き取りやすいですか。
- 提示された資料(文字、図表など)はわかりやすいですか。
- この授業は、総合的にみて満足できるものでしたか。

評価	5	4	3	2	1	平均
集計	9	7	4	0	2	3.95
集計	1	6	5	8	2	2.82
集計	2	6	7	3	4	2.95
集計	2	6	4	7	3	2.86
集計	7	7	4	2	2	3.68
集計	1	5	8	3	5	2.73
集計	2	5	8	1	6	2.82
集計	3	7	5	1	6	3



2023年度前期 筋骨格障害理学療法学Ⅰ(総論) 火曜 2限 橋本雅至

■ 学生さんからの意見等に対する回答(改善策・コメント等)

講義の進行方法について初講時に説明をしているが、十分に理解していない学生がいるように考える。講義で扱う内容が多く、講義時にポイントを説明しているが、学生が主体的にノートを取り、理解が十分でないところを質問するように常に促している。多くの学生が、学生同士で確認しても不明瞭であったところを講義外でも質問に来るので、漏れのないように対応している。今回の学生のコメントから、講義の進行の早さなどは改善の余地があると考えられるが、講義ごとに確認をしていくように心がけたいと考える。

■ 自己評価及び今後の授業改善について

講義の進行方法、ノートをとること、疑問がある場合は必ず質問することなど講義の際に説明を繰り返す。

【凡例】

- この授業に積極的に参加していますか。
5 とても積極的である 4 積極的である 3 どちらともいえない 2 消極的である 1 とても消極的である
- この授業を理解するのに1週間に授業時間外でどれほど学習をしていますか。
5 120分以上 4 120分未満 3 60分以上 2 60分未満 1 していない
- 教員の説明はわかりやすいですか。
5 とてもわかりやすい 4 わかりやすい 3 どちらともいえない 2 わかりにくい 1 とてもわかりにくい
- 毎時間の授業の要点は明確ですか。
5 とても明確であった 4 明確であった 3 どちらともいえない 2 不明確であった 1 とても不明確であった
- 授業内容の分量は適切ですか。
5 とても多い 4 多い 3 どちらともいえない 2 少ない 1 とても少ない
- 教員の話し方は聞き取りやすいですか。
5 とても聞き取りやすい 4 聞き取りやすい 3 どちらともいえない 2 聞き取りにくい 1 とても聞き取りにくい
- 提示された資料(文字、図表など)はわかりやすいですか。
5 とても読み取りやすい 4 読みやすい 3 どちらともいえない 2 読みにくい 1 とても読みにくい
- この授業は、総合的にみて満足できるものでしたか。
5 かなり満足 4 まあまあ満足 3 どちらともいえない・普通 2 少し不満 1 かなり不満

2023年度 授業評価アンケート(集計表)

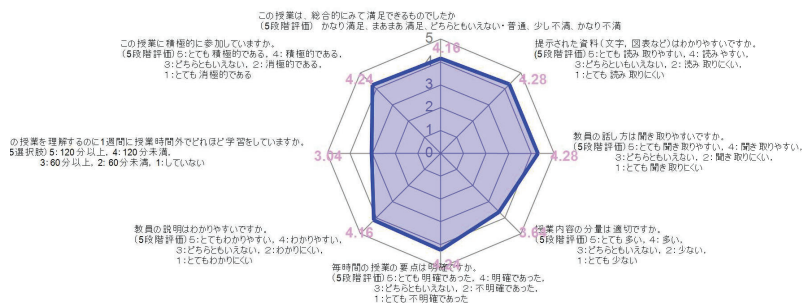
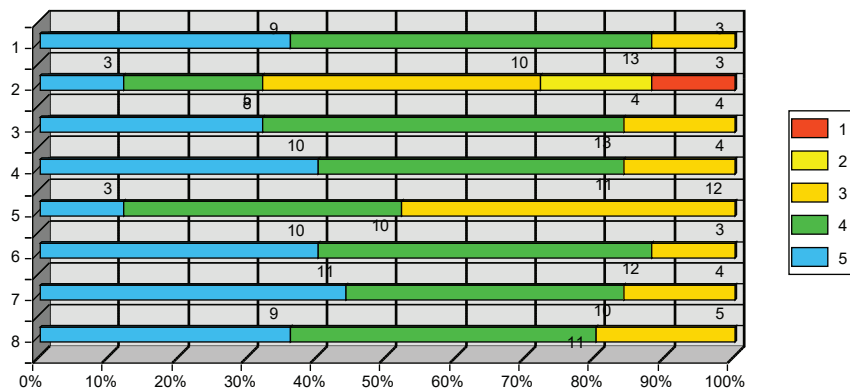
開講年度 2023年度 火曜日2時限 飯塚 照史
 身体障害作業療法学Ⅱ(運動器・難病)

アンケート総数 25枚

5段階評価	5:5	4:4	3:3	2:2	1:1
-------	-----	-----	-----	-----	-----

- この授業に積極的に参加していますか。
- この授業を理解するのに1週間に授業時間外でどれほど学習をしていますか。
- 教員の説明はわかりやすいですか。
- 毎時間の授業の要点は明確ですか。
- 授業内容の分量は適切ですか。
- 教員の話し方は聞き取りやすいですか。
- 提示された資料(文字、図表など)はわかりやすいですか。
- この授業は、総合的にみて満足できるものでしたか

評価	5	4	3	2	1	平均
集計	9	13	3	0	0	4.24
集計	3	5	10	4	3	3.04
集計	8	13	4	0	0	4.16
集計	10	11	4	0	0	4.24
集計	3	10	12	0	0	3.64
集計	10	12	3	0	0	4.28
集計	11	10	4	0	0	4.28
集計	9	11	5	0	0	4.16



2023年度前期 身体障害作業療法学Ⅱ 火曜 2時限 飯塚照史

■ 学生さんからの意見等に対する回答 (改善策・コメント等)

動画や写真をふんだんに使用し、PBLとして教示した。併せて、学生に逐次あてて意見を聞く等して、学生の理解度に応じて進めることが出来た。各回のポイントについては、毎回小テストと質問を聞く用紙を配布し、次回講義には、その質問への回答から進めた。以上の取り組みにより学生から高評価を得られたと考えられる。

■ 自己評価及び今後の授業改善について

専門領域であり、教科書にある基礎知識とともに実践場面でのジレンマも併せて教示した。今後もこの方向性で講義を進める。

【凡例】

- この授業に積極的に参加していますか。
5 とても積極的である 4 積極的である 3 どちらともいえない 2 消極的である 1 とても消極的である
- この授業を理解するのに1週間に授業時間外でどれほど学習をしていますか。
5 120分以上 4 120分未満 3 60分以上 2 60分未満 1 していない
- 教員の説明はわかりやすいですか。
5 とてもわかりやすい 4 わかりやすい 3 どちらともいえない 2 わかりにくい 1 とてもわかりにくい
- 毎時間の授業の要点は明確ですか。
5 とても明確であった 4 明確であった 3 どちらともいえない 2 不明確であった 1 とても不明確であった
- 授業内容の分量は適切ですか。
5 とても多い 4 多い 3 どちらともいえない 2 少ない 1 とても少ない
- 教員の話し方は聞き取りやすいですか。
5 とても聞き取りやすい 4 聞き取りやすい 3 どちらともいえない 2 聞き取りにくい 1 とても聞き取りにくい
- 提示された資料(文字、図表など)はわかりやすいですか。
5 とても読み取りやすい 4 読みやすい 3 どちらともいえない 2 読みにくい 1 とても読みにくい
- この授業は、総合的にみて満足できるものでしたか。
5 かなり満足 4 まあまあ満足 3 どちらともいえない・普通 2 少し不満 1 かなり不満

2023年度

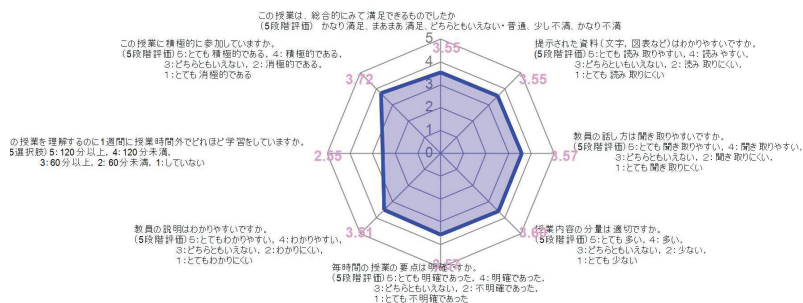
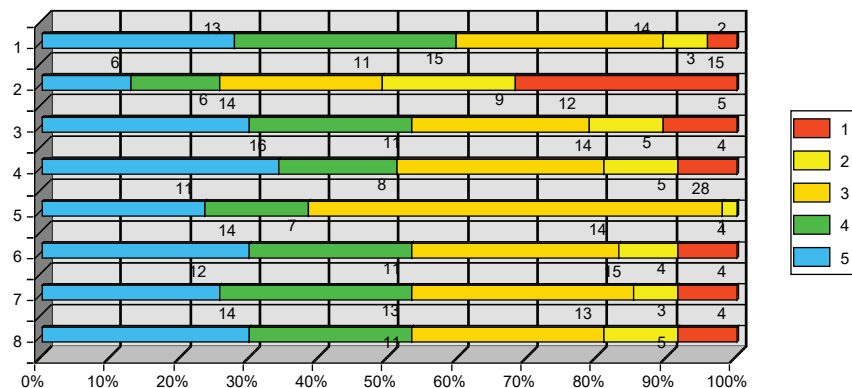
授業評価アンケート(集計表)

開講年度 2023年度 火曜日2時限 笹野 弘美
地域理学療法学
アンケート総数 47枚

5段階評価	5:5	4:4	3:3	2:2	1:1
-------	-----	-----	-----	-----	-----

- この授業に積極的に参加していますか。
- この授業を理解するのに1週間に授業時間外でどれほど学習をしていますか。
- 教員の説明はわかりやすいですか。
- 毎時間の授業の要点は明確ですか。
- 授業内容の分量は適切ですか。
- 教員の話し方は聞き取りやすいですか。
- 提示された資料(文字、図表など)はわかりやすいですか。
- この授業は、総合的にみて満足できるものでしたか

評価	5	4	3	2	1	平均
集計	13	15	14	3	2	3.72
集計	6	6	11	9	15	2.55
集計	14	11	12	5	5	3.51
集計	16	8	14	5	4	3.57
集計	11	7	28	1	0	3.6
集計	14	11	14	4	4	3.57
集計	12	13	15	3	4	3.55
集計	14	11	13	5	4	3.55



2023年度前期 地域理学療法学 火曜 2時限 笹野弘美

■ 学生さんからの意見等に対する回答 (改善策・コメント等)

楽しい授業とのコメントと資料が多く教員が1人で話して自己満足というコメント、両極端だった。この授業は演習ではないため「教える」ことが基本であるが、今後は学生が理解しているかをその都度確認しながら進める。資料については復習のためにも必要なので、今後も配布するが、分量を検討する。

■ 自己評価及び今後の授業改善について

どの項目も概ね 3.5 強という結果であり可もなく不可もなくという状況であるが、わかりにくいというコメントもあったため説明方法について検討するとともに、学生が積極的に授業に参加できるように授業の進め方を検討する。

【凡例】

- この授業に積極的に参加していますか。
5 とても積極的である 4 積極的である 3 どちらともいえない 2 消極的である 1 とても消極的である
- この授業を理解するのに1週間に授業時間外でどれほど学習をしていますか。
5 120分以上 4 120分未満 3 60分以上 2 60分未満 1 していない
- 教員の説明はわかりやすいですか。
5 とてもわかりやすい 4 わかりやすい 3 どちらともいえない 2 わかりにくい 1 とてもわかりにくい
- 毎時間の授業の要点は明確ですか。
5 とても明確であった 4 明確であった 3 どちらともいえない 2 不明確であった 1 とても不明確であった
- 授業内容の分量は適切ですか。
5 とても多い 4 多い 3 どちらともいえない 2 少ない 1 とても少ない
- 教員の話し方は聞き取りやすいですか。
5 とても聞き取りやすい 4 聞き取りやすい 3 どちらともいえない 2 聞き取りにくい 1 とても聞き取りにくい
- 提示された資料(文字、図表など)はわかりやすいですか。
5 とても読み取りやすい 4 読みやすい 3 どちらともいえない 2 読みにくい 1 とても読みにくい
- この授業は、総合的にみて満足できるものでしたか。
5 かなり満足 4 まあまあ満足 3 どちらともいえない・普通 2 少し不満 1 かなり不満

2023年度

授業評価アンケート(集計表)

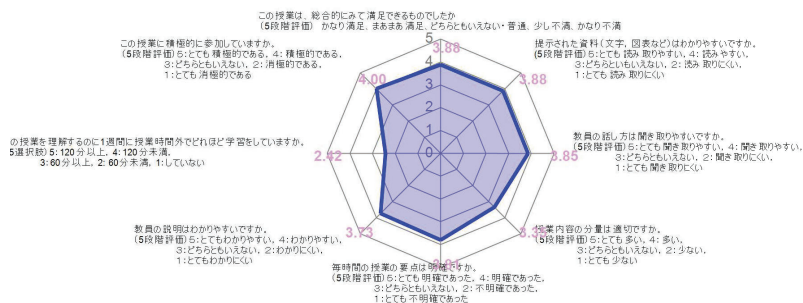
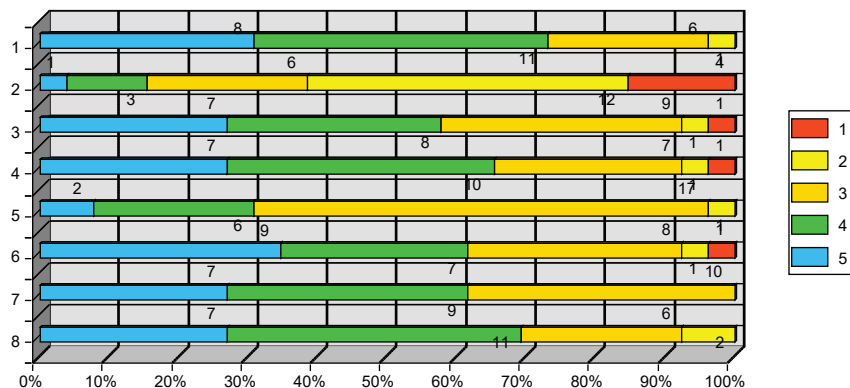
開講年度 2023年度 火曜日2時限 辻下 守弘
理学療法概論

アンケート総数 26 枚

5段階評価	5:5	4:4	3:3	2:2	1:1
-------	-----	-----	-----	-----	-----

- この授業に積極的に参加していますか。
- この授業を理解するのに1週間に授業時間外でどれほど学習をしていますか。
- 教員の説明はわかりやすいですか。
- 毎時間の授業の要点は明確ですか。
- 授業内容の分量は適切ですか。
- 教員の話し方は聞き取りやすいですか。
- 提示された資料(文字, 図表など)はわかりやすいですか。
- この授業は、総合的にみて満足できるものでしたか

評価	5	4	3	2	1	平均
集計	8	11	6	1	0	4
集計	1	3	6	12	4	2.42
集計	7	8	9	1	1	3.73
集計	7	10	7	1	1	3.81
集計	2	6	17	1	0	3.35
集計	9	7	8	1	1	3.85
集計	7	9	10	0	0	3.88
集計	7	11	6	2	0	3.88



2023年度前期 理学療法概論 火曜 2時限 辻下守弘

■ 学生さんからの意見等に対する回答 (改善策・コメント等)

わかりやすくよかった、授業復習課題が学習のモチベーションを高めたという高評価のコメントを得た。改善してほしいという指摘事項は特になかった。今後もわかりやすい授業に努め、授業復習課題を継続させたいと考えている。

■ 自己評価及び今後の授業改善について

今後も理学療法概論では理学療法を初めて学ぶ学生を意識して、わかりやすい授業に努めること、教科書を機能的に利用し、授業復習課題と連携することで授業以外の学習時間を拡大し、より学習のモチベーションを高めていきたいと考えている。

【凡例】

- この授業に積極的に参加していますか。
5 とても積極的である 4 積極的である 3 どちらともいえない 2 消極的である 1 とても消極的である
- この授業を理解するのに1週間に授業時間外でどれほど学習をしていますか。
5 120分以上 4 120分未満 3 60分以上 2 60分未満 1 していない
- 教員の説明はわかりやすいですか。
5 とてもわかりやすい 4 わかりやすい 3 どちらともいえない 2 わかりにくい 1 とてもわかりにくい
- 毎時間の授業の要点は明確ですか。
5 とても明確であった 4 明確であった 3 どちらともいえない 2 不明確であった 1 とても不明確であった
- 授業内容の分量は適切ですか。
5 とても多い 4 多い 3 どちらともいえない 2 少ない 1 とても少ない
- 教員の話し方は聞き取りやすいですか。
5 とても聞き取りやすい 4 聞き取りやすい 3 どちらともいえない 2 聞き取りにくい 1 とても聞き取りにくい
- 提示された資料(文字, 図表など)はわかりやすいですか。
5 とても読み取りやすい 4 読みやすい 3 どちらともいえない 2 読みにくい 1 とても読みにくい
- この授業は、総合的にみて満足できるものでしたか。
5 かなり満足 4 まあまあ満足 3 どちらともいえない・普通 2 少し不満 1 かなり不満

2023年度 授業評価アンケート(集計表)

開講年度 2023年度 火曜日3時限 飯塚 照史

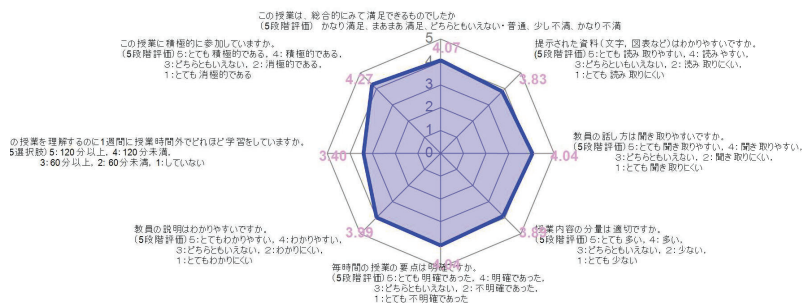
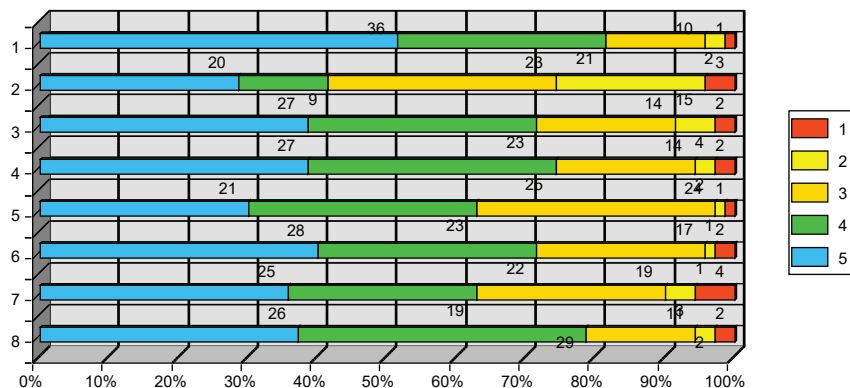
人体構造実習

アンケート総数 70枚

5段階評価	5:5	4:4	3:3	2:2	1:1
-------	-----	-----	-----	-----	-----

- この授業に積極的に参加していますか。
- この授業を理解するのに1週間に授業時間外でどれほど学習をしていますか。
- 教員の説明はわかりやすいですか。
- 毎時間の授業の要点は明確ですか。
- 授業内容の分量は適切ですか。
- 教員の話し方は聞き取りやすいですか。
- 提示された資料(文字, 図表など)はわかりやすいですか。
- この授業は、総合的にみて満足できるものでしたか

評価	5	4	3	2	1	平均
集計	36	21	10	2	1	4.27
集計	20	9	23	15	3	3.4
集計	27	23	14	4	2	3.99
集計	27	25	14	2	2	4.04
集計	21	23	24	1	1	3.89
集計	28	22	17	1	2	4.04
集計	25	19	19	3	4	3.83
集計	26	29	11	2	2	4.07



2023年度前期 人体構造実習 火曜 3限 城野靖朋

■ 学生さんからの意見等に対する回答 (改善策・コメント等)

勉強量が多いことで学習が進んだことに対する肯定的なコメント、私の担当しているスケッチ学習で理解が進んだという肯定的なコメントがある一方で、勉強量が多いことへ否定的なコメント、私の担当しているスケッチ学習に対するスピードや難しさに対する否定的なコメント、があるなど賛否両論のコメントであった。否定コメントに対する回答としては次の通りである。「学習量が多く暗記中心の科目であることから学習時間の確保、授業中の集中した受講の必要であるため、現在の学習量から減らすことはできない。スケッチは構造の位置関係を理解するために重要な課題である。実際分量は多いので、提供している復習用の教材の利用など、授業時間外の学習にも取り組むとともに、分からないところはすぐに教員に相談するなど学習を進めていってください。」

■ 自己評価及び今後の授業改善について

本科目への積極的な参加についてのアンケート結果は 4.27 (5 が多い 5 段階評価)、満足度は 4.07 であった。これは全体アンケートの平均が 4.09、3.85 よりもそれぞれ 0.18 と 0.22 ポイント高かった。このことは、授業内容の分量が 0.14 ポイント高いという結果にもかかわらず、全体としては十分に学習に取り組んでいる結果だと考えられる。引き続き、学習量が多く集中して取り組む必要のある科目であることを理解してもらい、学習に取り組んでもらえるように取り組んでいく。

【凡例】

- この授業に積極的に参加していますか。
5 とても積極的である 4 積極的である 3 どちらともいえない 2 消極的である 1 とても消極的である
- この授業を理解するのに1週間に授業時間外でどれほど学習をしていますか。
5 120分以上 4 120分未満 3 60分以上 2 60分未満 1 していない
- 教員の説明はわかりやすいですか。
5 とてもわかりやすい 4 わかりやすい 3 どちらともいえない 2 わかりにくい 1 とてもわかりにくい
- 毎時間の授業の要点は明確ですか。
5 とても明確であった 4 明確であった 3 どちらともいえない 2 不明確であった 1 とても不明確であった
- 授業内容の分量は適切ですか。
5 とても多い 4 多い 3 どちらともいえない 2 少ない 1 とても少ない
- 教員の話し方は聞き取りやすいですか。
5 とても聞き取りやすい 4 聞き取りやすい 3 どちらともいえない 2 聞き取りにくい 1 とても聞き取りにくい
- 提示された資料(文字, 図表など)はわかりやすいですか。
5 とても読み取りやすい 4 読みやすい 3 どちらともいえない 2 読みにくい 1 とても読みにくい
- この授業は、総合的にみて満足できるものでしたか。
5 かなり満足 4 まあまあ満足 3 どちらともいえない・普通 2 少し不満 1 かなり不満

■学生さんからの意見等に対する回答（改善策・コメント等）

「分かり易い」との意見を複数からあった。2年次前期ということもあり、作業療法の実践をイメージしやすいよう症例供覧を随所に入れ、教科書に記載されるものの理解を深めるような構成としている。奏功した結果と思われる。一方で、教示内容が多くなりすぎる傾向があるため、より効率的な教示方法を模索する。

■自己評価及び今後の授業改善について

教示内容を厳選するとともに時流に沿った事柄も取り入れることで、より能動的な学習につながる仕掛けをしたいと思う。

【凡例】

- 1.この授業に積極的に参加していますか。
5 とても積極的である 4 積極的である 3 どちらともいえない 2 消極的である 1 とても消極的である
- 2.この授業を理解するのに1週間に授業時間外でどれほど学習をしていますか。
5 120分以上 4 120分未満 3 60分以上 2 60分未満 1 していない
- 3.教員の説明はわかりやすいですか。
5 とてもわかりやすい 4 わかりやすい 3 どちらともいえない 2 わかりにくい 1 とてもわかりにくい
- 4.毎時間の授業の要点は明確ですか。
5 とても明確であった 4 明確であった 3 どちらともいえない 2 不明確であった 1 とても不明確であった
- 5.授業内容の分量は適切ですか。
5 とても多い 4 多い 3 どちらともいえない 2 少ない 1 とても少ない
- 6.教員の話し方は聞き取りやすいですか。
5 とても聞き取りやすい 4 聞き取りやすい 3 どちらともいえない 2 聞き取りにくい 1 とても聞き取りにくい
- 7.提示された資料(文字,図表など)はわかりやすいですか。
5 とても読み取りやすい 4 読みやすい 3 どちらともいえない 2 読みにくい 1 とても読みにくい
- 8.この授業は、総合的にみて満足できるものでしたか。
5 かなり満足 4 まあまあ満足 3 どちらともいえない・普通 2 少し不満 1 かなり不満

■学生さんからの意見等に対する回答（改善策・コメント等）

「触診のテストが毎週あったので、毎日のように勉強する習慣がついて良かった！」という意見が多い一方で、「触診の実技テストの起始停止が、前日に覚えて頭に入っていない人が多いので、テストの形式を改良したほうがいいと思う。」がある。「できない」ということを講義や教員の責任とする風潮がアンケートにより助長されている感がある。本科目のルールとして当初に伝えている事柄であり、各回毎に学習時間を設けている。さらに周知徹底を図る。

■自己評価及び今後の授業改善について

隔週での実技試験は繰り返し学習となり、有用であった。また、学生間での教示にもつながり、骨格筋に対する解剖の修得にもつながったものと考えられる。以降もこの講義形式で行う。

【凡例】

- 1.この授業に積極的に参加していますか。
5 とても積極的である 4 積極的である 3 どちらともいえない 2 消極的である 1 とても消極的である
- 2.この授業を理解するのに1週間に授業時間外でどれほど学習をしていますか。
5 120分以上 4 120分未満 3 60分以上 2 60分未満 1 していない
- 3.教員の説明はわかりやすいですか。
5 とてもわかりやすい 4 わかりやすい 3 どちらともいえない 2 わかりにくい 1 とてもわかりにくい
- 4.毎時間の授業の要点は明確ですか。
5 とても明確であった 4 明確であった 3 どちらともいえない 2 不明確であった 1 とても不明確であった
- 5.授業内容の分量は適切ですか。
5 とても多い 4 多い 3 どちらともいえない 2 少ない 1 とても少ない
- 6.教員の話し方は聞き取りやすいですか。
5 とても聞き取りやすい 4 聞き取りやすい 3 どちらともいえない 2 聞き取りにくい 1 とても聞き取りにくい
- 7.提示された資料(文字,図表など)はわかりやすいですか。
5 とても読み取りやすい 4 読みやすい 3 どちらともいえない 2 読みにくい 1 とても読みにくい
- 8.この授業は、総合的にみて満足できるものでしたか。
5 かなり満足 4 まあまあ満足 3 どちらともいえない・普通 2 少し不満 1 かなり不満

2023年度

授業評価アンケート(集計表)

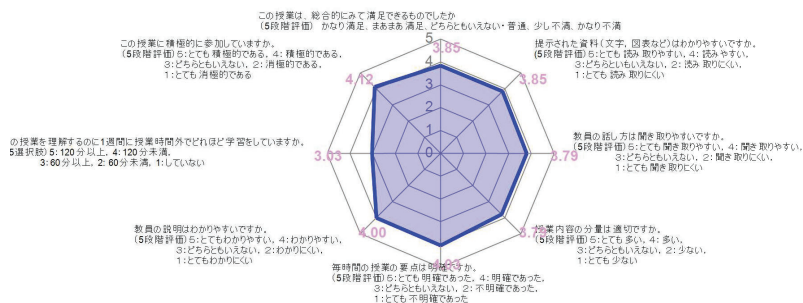
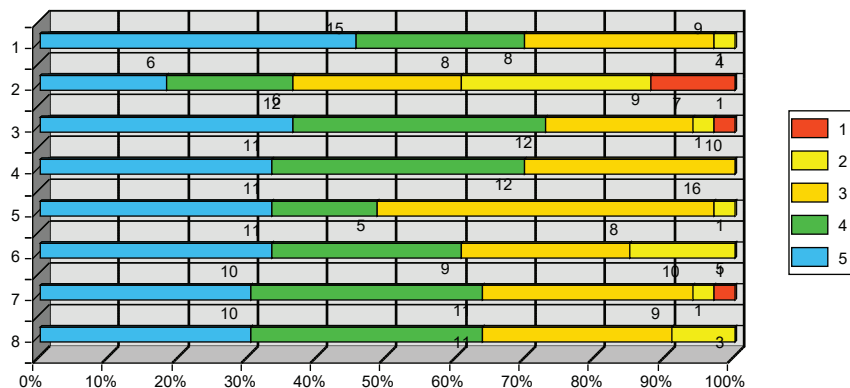
開講年度 2023年度 火曜日4時限 辻下 守弘
基礎運動療法学

アンケート総数 33 枚

5段階評価	5:5	4:4	3:3	2:2	1:1
-------	-----	-----	-----	-----	-----

- この授業に積極的に参加していますか。
- この授業を理解するのに1週間に授業時間外でどれほど学習をしていますか。
- 教員の説明はわかりやすいですか。
- 毎時間の授業の要点は明確ですか。
- 授業内容の分量は適切ですか。
- 教員の話し方は聞き取りやすいですか。
- 提示された資料(文字, 図表など)はわかりやすいですか。
- この授業は、総合的にみて満足できるものでしたか

評価	5	4	3	2	1	平均
集計	15	8	9	1	0	4.12
集計	6	6	8	9	4	3.03
集計	12	12	7	1	1	4
集計	11	12	10	0	0	4.03
集計	11	5	16	1	0	3.79
集計	11	9	8	5	0	3.79
集計	10	11	10	1	1	3.85
集計	10	11	9	3	0	3.85



2023年度前期 基礎運動療法学 火曜 4限 辻下守弘

■ 学生さんからの意見等に対する回答 (改善策・コメント等)

学生からの意見などは特になかった。

■ 自己評価及び今後の授業改善について

学生が何を学んでいるか自覚させる上で、教科書に沿った授業展開を行ったことが、授業への理解度を高めたと考えている。また、授業後には必ず授業復習課題を配信することで、授業以外での学習を促すとともに、学習の重要ポイントを明確にして、学習意欲を高めることになったと考えている。

【凡例】

- この授業に積極的に参加していますか。
5 とても積極的である 4 積極的である 3 どちらともいえない 2 消極的である 1 とても消極的である
- この授業を理解するのに1週間に授業時間外でどれほど学習をしていますか。
5 120分以上 4 120分未満 3 60分以上 2 60分未満 1 していない
- 教員の説明はわかりやすいですか。
5 とてもわかりやすい 4 わかりやすい 3 どちらともいえない 2 わかりにくい 1 とてもわかりにくい
- 毎時間の授業の要点は明確ですか。
5 とても明確であった 4 明確であった 3 どちらともいえない 2 不明確であった 1 とても不明確であった
- 授業内容の分量は適切ですか。
5 とても多い 4 多い 3 どちらともいえない 2 少ない 1 とても少ない
- 教員の話し方は聞き取りやすいですか。
5 とても聞き取りやすい 4 聞き取りやすい 3 どちらともいえない 2 聞き取りにくい 1 とても聞き取りにくい
- 提示された資料(文字, 図表など)はわかりやすいですか。
5 とても読み取りやすい 4 読みやすい 3 どちらともいえない 2 読みにくい 1 とても読みにくい
- この授業は、総合的にみて満足できるものでしたか。
5 かなり満足 4 まあまあ満足 3 どちらともいえない・普通 2 少し不満 1 かなり不満

2023年度 授業評価アンケート(集計表)

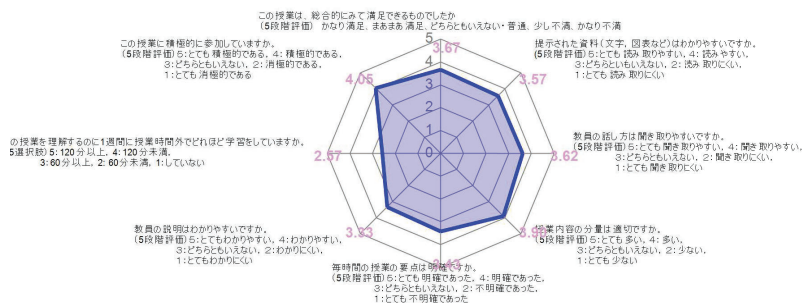
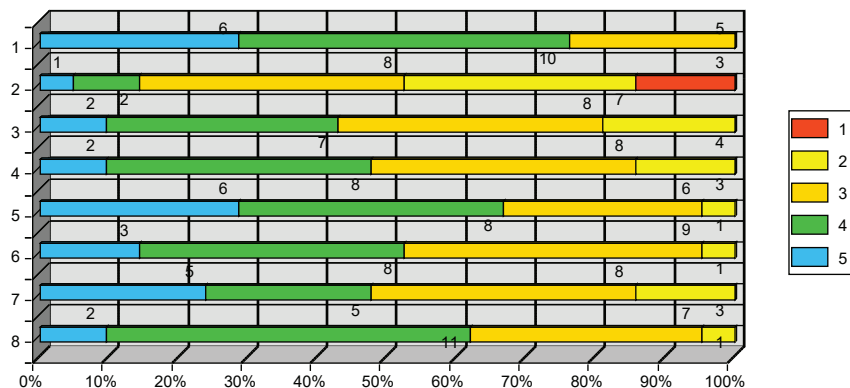
開講年度 2023年度 火曜日4時限 山形 力生
身体障害作業療法学Ⅰ(総論・脳神経系)

アンケート総数 21枚

5段階評価	5:5	4:4	3:3	2:2	1:1
-------	-----	-----	-----	-----	-----

- この授業に積極的に参加していますか。
- この授業を理解するのに1週間に授業時間外でどれほど学習をしていますか。
- 教員の説明はわかりやすいですか。
- 毎時間の授業の要点は明確ですか。
- 授業内容の分量は適切ですか。
- 教員の話し方は聞き取りやすいですか。
- 提示された資料(文字、図表など)はわかりやすいですか。
- この授業は、総合的にみて満足できるものでしたか。

評価	5	4	3	2	1	平均
集計	6	10	5	0	0	4.05
集計	1	2	8	7	3	2.57
集計	2	7	8	4	0	3.33
集計	2	8	8	3	0	3.43
集計	6	8	6	1	0	3.9
集計	3	8	9	1	0	3.62
集計	5	5	8	3	0	3.57
集計	2	11	7	1	0	3.67



2023年度前期 身体障害作業療法学Ⅰ(総論・脳神経系) 火曜 4限 山形 力生

■ 学生さんからの意見等に対する回答(改善策・コメント等)

特に学生からの意見はなかった。

■ 自己評価及び今後の授業改善について

全体結果の平均点数と差がなく、授業評価は大きな問題はないと考えた。しかしながら、少数とはいえ低評価の学生もおり、できるだけ学生の個別性もみながら授業展開を考えていきたいと思っています。

【凡例】

- この授業に積極的に参加していますか。
5 とても積極的である 4 積極的である 3 どちらともいえない 2 消極的である 1 とても消極的である
- この授業を理解するのに1週間に授業時間外でどれほど学習をしていますか。
5 120分以上 4 120分未満 3 60分以上 2 60分未満 1 していない
- 教員の説明はわかりやすいですか。
5 とてもわかりやすい 4 わかりやすい 3 どちらともいえない 2 わかりにくい 1 とてもわかりにくい
- 毎時間の授業の要点は明確ですか。
5 とても明確であった 4 明確であった 3 どちらともいえない 2 不明確であった 1 とても不明確であった
- 授業内容の分量は適切ですか。
5 とても多い 4 多い 3 どちらともいえない 2 少ない 1 とても少ない
- 教員の話し方は聞き取りやすいですか。
5 とても聞き取りやすい 4 聞き取りやすい 3 どちらともいえない 2 聞き取りにくい 1 とても聞き取りにくい
- 提示された資料(文字、図表など)はわかりやすいですか。
5 とても読み取りやすい 4 読みやすい 3 どちらともいえない 2 読みにくい 1 とても読みにくい
- この授業は、総合的にみて満足できるものでしたか。
5 かなり満足 4 まあまあ満足 3 どちらともいえない・普通 2 少し不満 1 かなり不満

■ 学生さんからの意見等に対する回答 (改善策・コメント等)

脳卒中の急性期・回復期・維持期全ての病期における理学療法の目的、治療方法、リスク管理は異なる。患者の病態の変化に応じた適切な理学療法を理解できるように、できるだけリアルな患者の情報、患者の画像、映像などを工夫して授業が行えるよう努めている。概ね、学生の理解が得られているようであるが、さらに症例の紹介を通じた病態の説明、治療の詳細が必要であると考える。

■ 自己評価及び今後の授業改善について

脳卒中の急性期・回復期・維持期全ての病期における理学療法の目的、治療方法、リスク管理は異なる。患者の病態の変化に応じた適切な理学療法を理解できるように、できるだけリアルな患者の情報、患者の画像、映像などを工夫して授業が行えるよう努めている。概ね、学生の理解が得られているようであるが、さらに症例の紹介を通じた病態の説明、治療の詳細が必要であると考える。

【凡例】

- この授業に積極的に参加していますか。
5 とても積極的である 4 積極的である 3 どちらともいえない 2 消極的である 1 とても消極的である
- この授業を理解するのに1週間に授業時間外でどれほど学習をしていますか。
5 120分以上 4 120分未満 3 60分以上 2 60分未満 1 していない
- 教員の説明はわかりやすいですか。
5 とてもわかりやすい 4 わかりやすい 3 どちらともいえない 2 わかりにくい 1 とてもわかりにくい
- 毎時間の授業の要点は明確ですか。
5 とても明確であった 4 明確であった 3 どちらともいえない 2 不明確であった 1 とても不明確であった
- 授業内容の分量は適切ですか。
5 とても多い 4 多い 3 どちらともいえない 2 少ない 1 とても少ない
- 教員の話し方は聞き取りやすいですか。
5 とても聞き取りやすい 4 聞き取りやすい 3 どちらともいえない 2 聞き取りにくい 1 とても聞き取りにくい
- 提示された資料(文字,図表など)はわかりやすいですか。
5 とても読み取りやすい 4 読みやすい 3 どちらともいえない 2 読みにくい 1 とても読みにくい
- この授業は、総合的にみて満足できるものでしたか。
5 かなり満足 4 まあまあ満足 3 どちらともいえない・普通 2 少し不満 1 かなり不満

2023年度 授業評価アンケート(集計表)

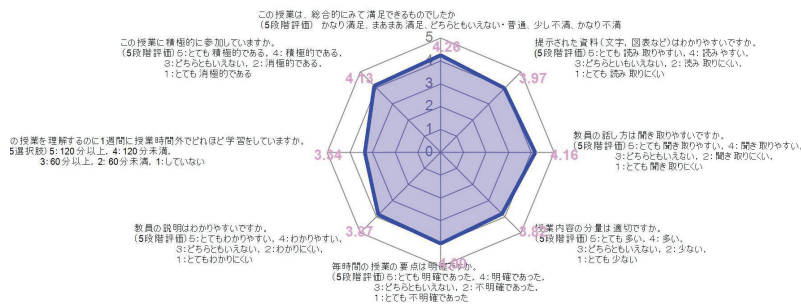
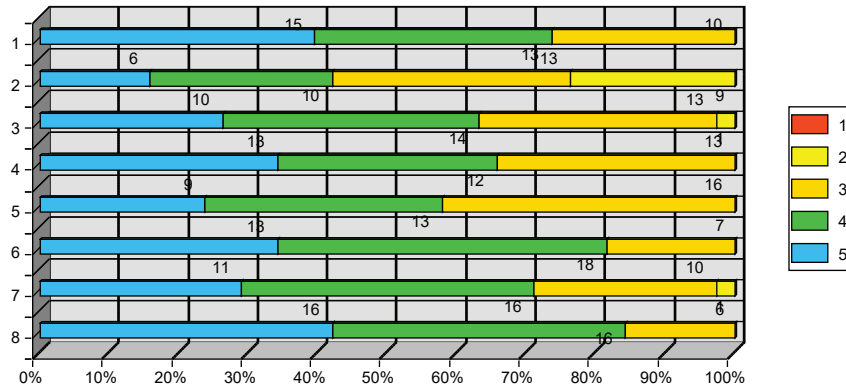
開講年度 2023年度 火曜日4時限 藤田 信子
中枢神経障害理学療法 I (総論)

アンケート総数 38 枚

5段階評価	5:5	4:4	3:3	2:2	1:1
-------	-----	-----	-----	-----	-----

- この授業に積極的に参加していますか。
- この授業を理解するのに1週間に授業時間外でどれほど学習をしています
- 教員の説明はわかりやすいですか。
- 毎時間の授業の要点は明確ですか。
- 授業内容の分量は適切ですか。
- 教員の話し方は聞き取りやすいですか。
- 提示された資料(文字,図表など)はわかりやすいですか。
- この授業は、総合的にみて満足できるものでしたか

評価	5	4	3	2	1	平均
集計	15	13	10	0	0	4.13
集計	6	10	13	9	0	3.34
集計	10	14	13	1	0	3.87
集計	13	12	13	0	0	4
集計	9	13	16	0	0	3.82
集計	13	18	7	0	0	4.16
集計	11	16	10	1	0	3.97
集計	16	16	6	0	0	4.26



2023年度 授業評価アンケート(集計表)

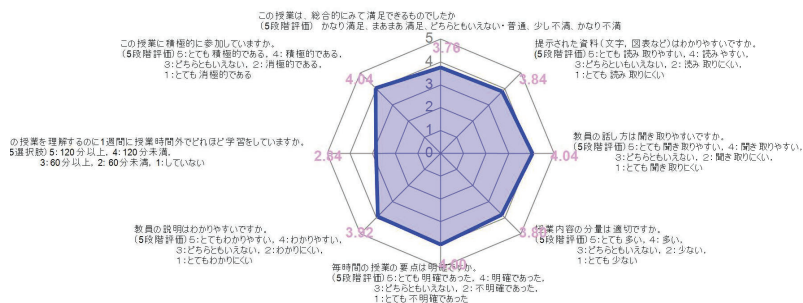
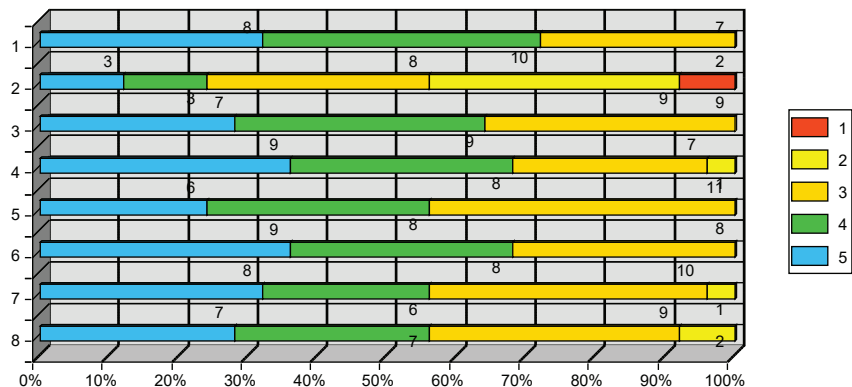
開講年度 2023年度 火曜日4時限 大浦 智子
 老年期障害作業療法学Ⅰ(総論)

アンケート総数 25枚

5段階評価	5:5	4:4	3:3	2:2	1:1
-------	-----	-----	-----	-----	-----

- この授業に積極的に参加していますか。
- この授業を理解するのに1週間に授業時間外でどれほど学習をしていますか。
- 教員の説明はわかりやすいですか。
- 毎時間の授業の要点は明確ですか。
- 授業内容の分量は適切ですか。
- 教員の話し方は聞き取りやすいですか。
- 提示された資料(文字、図表など)はわかりやすいですか。
- この授業は、総合的にみて満足できるものでしたか。

評価	5	4	3	2	1	平均
集計	8	10	7	0	0	4.04
集計	3	3	8	9	2	2.84
集計	7	9	9	0	0	3.92
集計	9	8	7	1	0	4
集計	6	8	11	0	0	3.8
集計	9	8	8	0	0	4.04
集計	8	6	10	1	0	3.84
集計	7	7	9	2	0	3.76



2023年度前期 老年期作業療法学Ⅰ 火曜 4時限 大浦智子

■ 学生さんからの意見等に対する回答 (改善策・コメント等)

コメントなし

■ 自己評価及び今後の授業改善について

授業時間外の学習時間をとっていない学生がいることは残念であり、学習習慣をつける工夫が必要と考える。

【凡例】

- この授業に積極的に参加していますか。
 5 とても積極的である 4 積極的である 3 どちらともいえない 2 消極的である 1 とても消極的である
- この授業を理解するのに1週間に授業時間外でどれほど学習をしていますか。
 5 120分以上 4 120分未満 3 60分以上 2 60分未満 1 していない
- 教員の説明はわかりやすいですか。
 5 とてもわかりやすい 4 わかりやすい 3 どちらともいえない 2 わかりにくい 1 とてもわかりにくい
- 毎時間の授業の要点は明確ですか。
 5 とても明確であった 4 明確であった 3 どちらともいえない 2 不明確であった 1 とても不明確であった
- 授業内容の分量は適切ですか。
 5 とても多い 4 多い 3 どちらともいえない 2 少ない 1 とても少ない
- 教員の話し方は聞き取りやすいですか。
 5 とても聞き取りやすい 4 聞き取りやすい 3 どちらともいえない 2 聞き取りにくい 1 とても聞き取りにくい
- 提示された資料(文字、図表など)はわかりやすいですか。
 5 とても読み取りやすい 4 読みやすい 3 どちらともいえない 2 読みにくい 1 とても読みにくい
- この授業は、総合的にみて満足できるものでしたか。
 5 かなり満足 4 まあまあ満足 3 どちらともいえない・普通 2 少し不満 1 かなり不満

2023年度 授業評価アンケート(集計表)

開講年度 2023年度 火曜日5時限 飯塚 照史

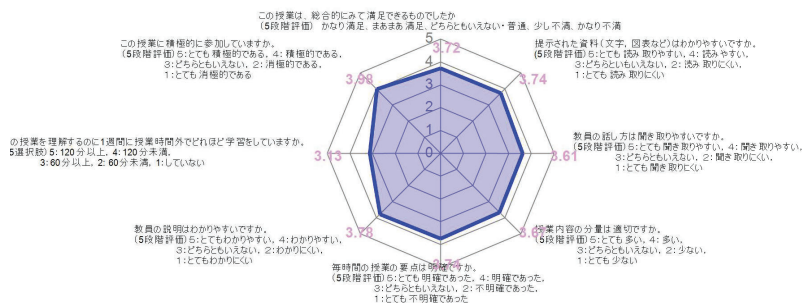
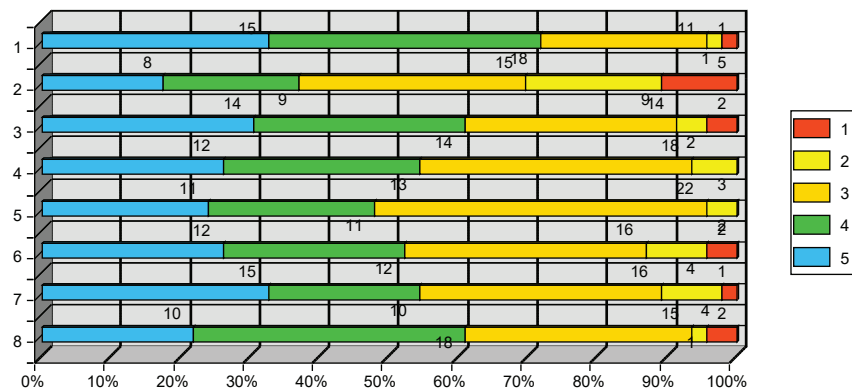
義肢装具学 I (総論)

アンケート総数 46 枚

5段階評価	5:5	4:4	3:3	2:2	1:1
-------	-----	-----	-----	-----	-----

- この授業に積極的に参加していますか。
- この授業を理解するのに1週間に授業時間外でどれほど学習をしていますか。
- 教員の説明はわかりやすいですか。
- 毎時間の授業の要点は明確ですか。
- 授業内容の分量は適切ですか。
- 教員の話し方は聞き取りやすいですか。
- 提示された資料(文字, 図表など)はわかりやすいですか。
- この授業は、総合的にみて満足できるものでしたか

評価	5	4	3	2	1	平均
集計	15	18	11	1	1	3.98
集計	8	9	15	9	5	3.13
集計	14	14	14	2	2	3.78
集計	12	13	18	3	0	3.74
集計	11	11	22	2	0	3.67
集計	12	12	16	4	2	3.61
集計	15	10	16	4	1	3.74
集計	10	18	15	1	2	3.72



2023年度前期 義肢装具学 I 火曜 5時限 飯塚照史

■ 学生さんからの意見等に対する回答 (改善策・コメント等)

本科目は理学療法学生に対するものであり、作業療法士として自身が担当した5コマは、すべて対面講義にて対応した。実際の装具を作製する実習や、体験、三角巾の使用等を取り入れ、座学での知識を確認するようにした。その結果、一定の肯定的意見をもらえたと思う。一方で、非常勤講師についてはすべてZoomにて対応し、原則として教科書に沿った内容であり、さらに高度な話も多かったため、難しいと感じた学生も多かったと思われる。

■ 自己評価及び今後の授業改善について

来年度からは新カリとなり担当から外れる。改善するならば全面的に対面とすべきと思う。また、実際に触れる等の演習を多く取り入れることは必須と考えられる。

【凡例】

- この授業に積極的に参加していますか。
5 とても積極的である 4 積極的である 3 どちらともいえない 2 消極的である 1 とても消極的である
- この授業を理解するのに1週間に授業時間外でどれほど学習をしていますか。
5 120分以上 4 120分未満 3 60分以上 2 60分未満 1 していない
- 教員の説明はわかりやすいですか。
5 とてもわかりやすい 4 わかりやすい 3 どちらともいえない 2 わかりにくい 1 とてもわかりにくい
- 毎時間の授業の要点は明確ですか。
5 とても明確であった 4 明確であった 3 どちらともいえない 2 不明確であった 1 とても不明確であった
- 授業内容の分量は適切ですか。
5 とても多い 4 多い 3 どちらともいえない 2 少ない 1 とても少ない
- 教員の話し方は聞き取りやすいですか。
5 とても聞き取りやすい 4 聞き取りやすい 3 どちらともいえない 2 聞き取りにくい 1 とても聞き取りにくい
- 提示された資料(文字, 図表など)はわかりやすいですか。
5 とても読み取りやすい 4 読みやすい 3 どちらともいえない 2 読みにくい 1 とても読みにくい
- この授業は、総合的にみて満足できるものでしたか。
5 かなり満足 4 まあまあ満足 3 どちらともいえない・普通 2 少し不満 1 かなり不満

2023年度

授業評価アンケート(集計表)

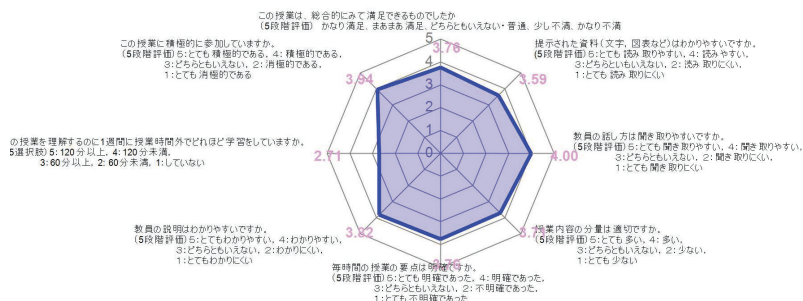
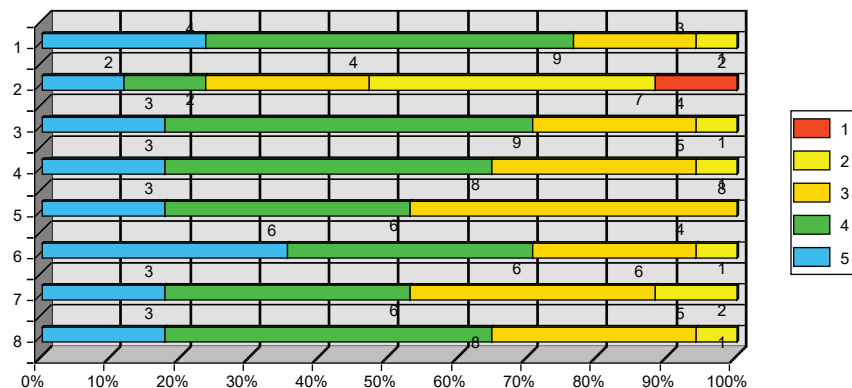
開講年度 2023年度 火曜日5時限 大浦 智子
地域作業療法学Ⅰ(総論)

アンケート総数 17枚

5段階評価	5:5	4:4	3:3	2:2	1:1
-------	-----	-----	-----	-----	-----

- この授業に積極的に参加していますか。
- この授業を理解するのに1週間に授業時間外でどれほど学習をしていますか。
- 教員の説明はわかりやすいですか。
- 毎時間の授業の要点は明確ですか。
- 授業内容の分量は適切ですか。
- 教員の話し方は聞き取りやすいですか。
- 提示された資料(文字、図表など)はわかりやすいですか。
- この授業は、総合的にみて満足できるものでしたか

評価	5	4	3	2	1	平均
集計	4	9	3	1	0	3.94
集計	2	2	4	7	2	2.71
集計	3	9	4	1	0	3.82
集計	3	8	5	1	0	3.76
集計	3	6	8	0	0	3.71
集計	6	6	4	1	0	4
集計	3	6	6	2	0	3.59
集計	3	8	5	1	0	3.76



2023年度前期 地域作業療法学Ⅰ 火曜 5時限 大浦智子

■ 学生さんからの意見等に対する回答(改善策・コメント等)

試験対策として覚えきれないなどの内容のコメントが1件あったが、当該科目の理解を深めるための配布資料であることを十分に周知できていなかったことは残念である。

■ 自己評価及び今後の授業改善について

覚える科目ではなく、理解する科目であるという認識を促す必要がある。

【凡例】

- この授業に積極的に参加していますか。
5 とても積極的である 4 積極的である 3 どちらともいえない 2 消極的である 1 とても消極的である
- この授業を理解するのに1週間に授業時間外でどれほど学習をしていますか。
5 120分以上 4 120分未満 3 60分以上 2 60分未満 1 していない
- 教員の説明はわかりやすいですか。
5 とてもわかりやすい 4 わかりやすい 3 どちらともいえない 2 わかりにくい 1 とてもわかりにくい
- 毎時間の授業の要点は明確ですか。
5 とても明確であった 4 明確であった 3 どちらともいえない 2 不明確であった 1 とても不明確であった
- 授業内容の分量は適切ですか。
5 とても多い 4 多い 3 どちらともいえない 2 少ない 1 とても少ない
- 教員の話し方は聞き取りやすいですか。
5 とても聞き取りやすい 4 聞き取りやすい 3 どちらともいえない 2 聞き取りにくい 1 とても聞き取りにくい
- 提示された資料(文字、図表など)はわかりやすいですか。
5 とても読み取りやすい 4 読みやすい 3 どちらともいえない 2 読みにくい 1 とても読みにくい
- この授業は、総合的にみて満足できるものでしたか。
5 かなり満足 4 まあまあ満足 3 どちらともいえない・普通 2 少し不満 1 かなり不満

2023年度

授業評価アンケート(集計表)

開講年度 2023年度 水曜日1時限 辻下 守弘

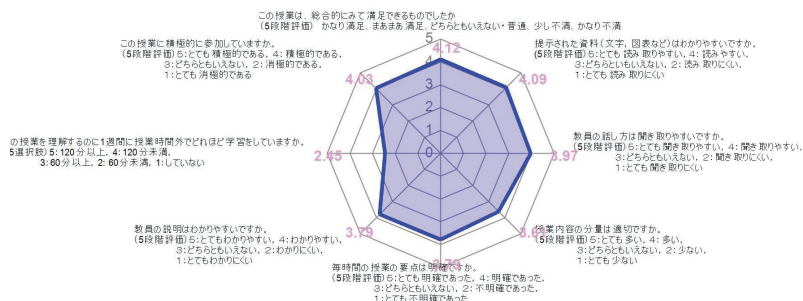
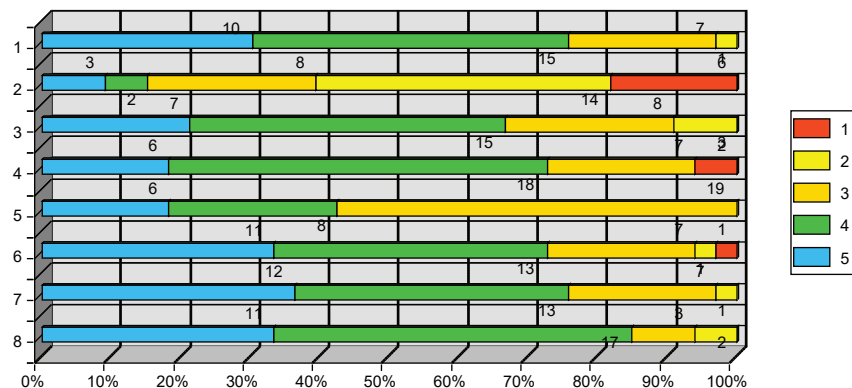
リハビリテーション概論

アンケート総数 33 枚

5段階評価	5:5	4:4	3:3	2:2	1:1
-------	-----	-----	-----	-----	-----

- この授業に積極的に参加していますか。
- この授業を理解するのに1週間に授業時間外でどれほど学習をしていますか。
- 教員の説明はわかりやすいですか。
- 毎時間の授業の要点は明確ですか。
- 授業内容の分量は適切ですか。
- 教員の話し方は聞き取りやすいですか。
- 提示された資料(文字, 図表など)はわかりやすいですか。
- この授業は、総合的にみて満足できるものでしたか。

評価	5	4	3	2	1	平均
集計	10	15	7	1	0	4.03
集計	3	2	8	14	6	2.45
集計	7	15	8	3	0	3.79
集計	6	18	7	0	2	3.79
集計	6	8	19	0	0	3.61
集計	11	13	7	1	1	3.97
集計	12	13	7	1	0	4.09
集計	11	17	3	2	0	4.12



2023年度前期 リハビリテーション概論 水曜 1限 辻下守弘

■ 学生さんからの意見等に対する回答 (改善策・コメント等)

学生からは、わかりやすくよかった、教員の熱意が伝わりやる気になった、具体的な事例を使った講義でよく分かったなど高評価であった。特に改善の要望などの指摘はなかった。今後も熱意を持ち、多くの事例を提示することで学習へのモチベーションを高めたいと考えている。

■ 自己評価及び今後の授業改善について

多くの学生が授業に対してわかりやすいと回答していた背景には、教員自身の臨床体験を具体的な事例として提示したことが良かったと考えている。授業では教科書と有機的に連携して、授業以外の時間も授業復習課題を取り組むことで学習への意欲を維持させたことが高評価につながったと考えている。今後は、授業復習課題の内容をより充実させるとともにeラーニング教材を併用することで、より学習意欲を高めていきたいと考えている。

【凡例】

- この授業に積極的に参加していますか。
5 とても積極的である 4 積極的である 3 どちらともいえない 2 消極的である 1 とても消極的である
- この授業を理解するのに1週間に授業時間外でどれほど学習をしていますか。
5 120分以上 4 120分未満 3 60分以上 2 60分未満 1 していない
- 教員の説明はわかりやすいですか。
5 とてもわかりやすい 4 わかりやすい 3 どちらともいえない 2 わかりにくい 1 とてもわかりにくい
- 毎時間の授業の要点は明確ですか。
5 とても明確であった 4 明確であった 3 どちらともいえない 2 不明確であった 1 とても不明確であった
- 授業内容の分量は適切ですか。
5 とても多い 4 多い 3 どちらともいえない 2 少ない 1 とても少ない
- 教員の話し方は聞き取りやすいですか。
5 とても聞き取りやすい 4 聞き取りやすい 3 どちらともいえない 2 聞き取りにくい 1 とても聞き取りにくい
- 提示された資料(文字, 図表など)はわかりやすいですか。
5 とても読み取りやすい 4 読みやすい 3 どちらともいえない 2 読みにくい 1 とても読みにくい
- この授業は、総合的にみて満足できるものでしたか。
5 かなり満足 4 まあまあ満足 3 どちらともいえない・普通 2 少し不満 1 かなり不満

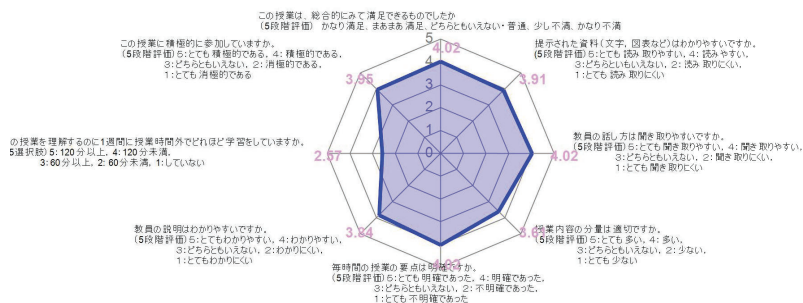
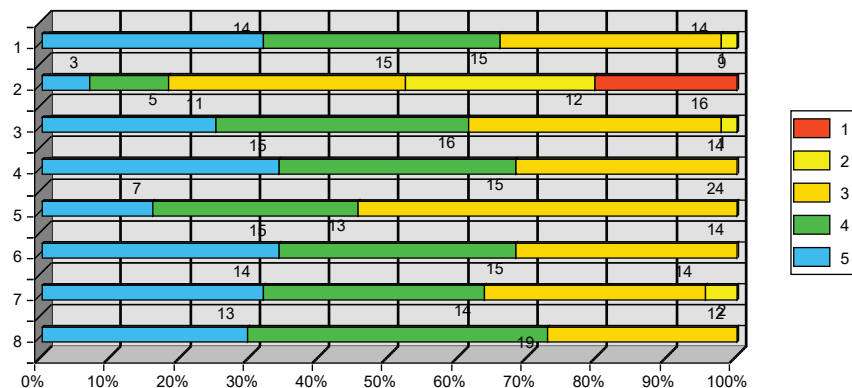
2023年度 授業評価アンケート(集計表)

開講年度 2023年度 水曜日4時限 柴田 政彦
 疼痛リハビリテーション学
 アンケート総数 44 枚

5段階評価	5:5	4:4	3:3	2:2	1:1
-------	-----	-----	-----	-----	-----

- この授業に積極的に参加していますか。
- この授業を理解するのに1週間に授業時間外でどれほど学習をしていますか。
- 教員の説明はわかりやすいですか。
- 毎時間の授業の要点は明確ですか。
- 授業内容の分量は適切ですか。
- 教員の話し方は聞き取りやすいですか。
- 提示された資料(文字、図表など)はわかりやすいですか。
- この授業は、総合的にみて満足できるものでしたか。

評価	5	4	3	2	1	平均
集計	14	15	14	1	0	3.95
集計	3	5	15	12	9	2.57
集計	11	16	16	1	0	3.84
集計	15	15	14	0	0	4.02
集計	7	13	24	0	0	3.61
集計	15	15	14	0	0	4.02
集計	14	14	14	2	0	3.91
集計	13	19	12	0	0	4.02



2023年度前期 疼痛リハビリテーション学 木曜 5限 前田吉樹

■ 学生さんからの意見等に対する回答 (改善策・コメント等)

コメントが特にありませんでした。

■ 自己評価及び今後の授業改善について

本当に、コメントがないということが大変残念です。もっと学生に興味を持ってもらえるような授業にしたいと思います。

【凡例】

- この授業に積極的に参加していますか。
5 とても積極的である 4 積極的である 3 どちらともいえない 2 消極的である 1 とても消極的である
- この授業を理解するのに1週間に授業時間外でどれほど学習をしていますか。
5 120分以上 4 120分未満 3 60分以上 2 60分未満 1 していない
- 教員の説明はわかりやすいですか。
5 とてもわかりやすい 4 わかりやすい 3 どちらともいえない 2 わかりにくい 1 とてもわかりにくい
- 毎時間の授業の要点は明確ですか。
5 とても明確であった 4 明確であった 3 どちらともいえない 2 不明確であった 1 とても不明確であった
- 授業内容の分量は適切ですか。
5 とても多い 4 多い 3 どちらともいえない 2 少ない 1 とても少ない
- 教員の話し方は聞き取りやすいですか。
5 とても聞き取りやすい 4 聞き取りやすい 3 どちらともいえない 2 聞き取りにくい 1 とても聞き取りにくい
- 提示された資料(文字、図表など)はわかりやすいですか。
5 とても読み取りやすい 4 読みやすい 3 どちらともいえない 2 読みにくい 1 とても読みにくい
- この授業は、総合的にみて満足できるものでしたか。
5 かなり満足 4 まあまあ満足 3 どちらともいえない・普通 2 少し不満 1 かなり不満

2023年度 授業評価アンケート(集計表)

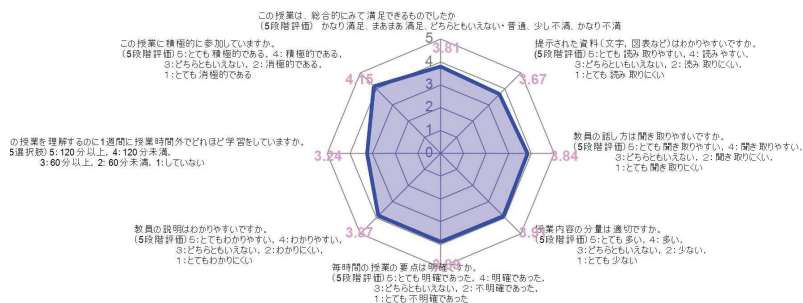
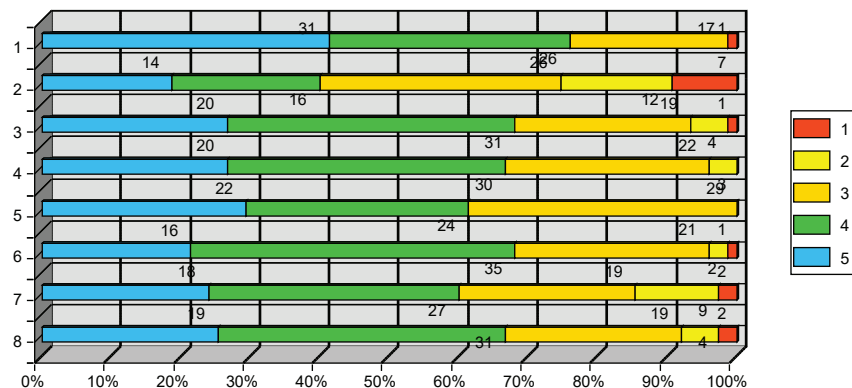
開講年度 2023年度 水曜日5時限 柴田 政彦
 内部障害学 I (総論)

アンケート総数 75 枚

5段階評価	5.5	4.4	3.3	2.2	1.1
-------	-----	-----	-----	-----	-----

- この授業に積極的に参加していますか。
- この授業を理解するのに1週間に授業時間外でどれほど学習をしていますか。
- 教員の説明はわかりやすいですか。
- 毎時間の授業の要点は明確ですか。
- 授業内容の分量は適切ですか。
- 教員の話し方は聞き取りやすいですか。
- 提示された資料(文字、図表など)はわかりやすいですか。
- この授業は、総合的にみて満足できるものでしたか

評価	5	4	3	2	1	平均
集計	31	26	17	0	1	4.15
集計	14	16	26	12	7	3.24
集計	20	31	19	4	1	3.87
集計	20	30	22	3	0	3.89
集計	22	24	29	0	0	3.91
集計	16	35	21	2	1	3.84
集計	18	27	19	9	2	3.67
集計	19	31	19	4	2	3.81



2023年度前期 内部障害学 I 水曜 5時限 柴田政彦

■ 学生さんからの意見等に対する回答 (改善策・コメント等)

分かりやすかったという意見があった反面、難しかったという意見もあった。試験結果が判断すると、理解不十分である学生がかなりいると思われるため内容を見直し、試験点数が上がるようレベルを下げることを検討している。

■ 自己評価及び今後の授業改善について

焦点を絞って全員が理解できる量と内容を心がけたい。

【凡例】

- この授業に積極的に参加していますか。
 5 とても積極的である 4 積極的である 3 どちらともいえない 2 消極的である 1 とても消極的である
- この授業を理解するのに1週間に授業時間外でどれほど学習をしていますか。
 5 120分以上 4 120分未満 3 60分以上 2 60分未満 1 していない
- 教員の説明はわかりやすいですか。
 5 とてもわかりやすい 4 わかりやすい 3 どちらともいえない 2 わかりにくい 1 とてもわかりにくい
- 毎時間の授業の要点は明確ですか。
 5 とても明確であった 4 明確であった 3 どちらともいえない 2 不明確であった 1 とても不明確であった
- 授業内容の分量は適切ですか。
 5 とても多い 4 多い 3 どちらともいえない 2 少ない 1 とても少ない
- 教員の話し方は聞き取りやすいですか。
 5 とても聞き取りやすい 4 聞き取りやすい 3 どちらともいえない 2 聞き取りにくい 1 とても聞き取りにくい
- 提示された資料(文字、図表など)はわかりやすいですか。
 5 とても読み取りやすい 4 読みやすい 3 どちらともいえない 2 読みにくい 1 とても読みにくい
- この授業は、総合的にみて満足できるものでしたか。
 5 かなり満足 4 まあまあ満足 3 どちらともいえない・普通 2 少し不満 1 かなり不満

2023年度 授業評価アンケート(集計表)

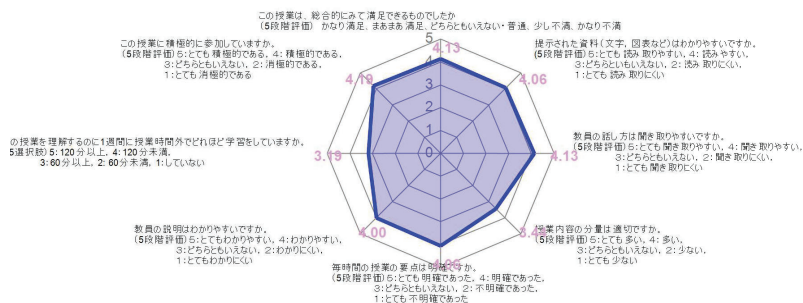
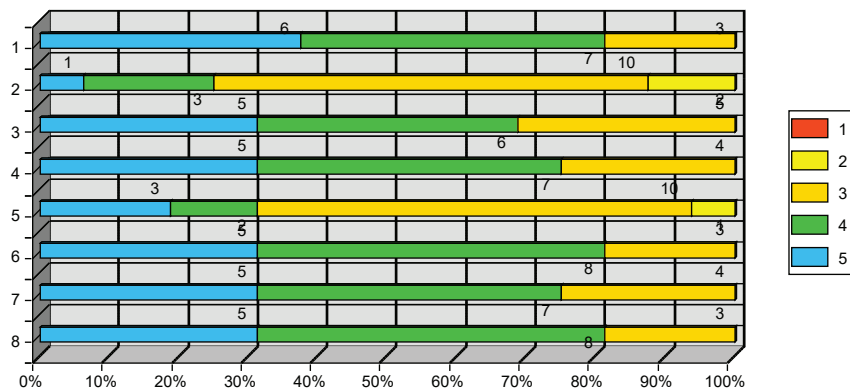
開講年度 2023年度 木曜日1時限 伊藤 健一
 内部障害理学療法 I (総論)

アンケート総数 16 枚

5段階評価	5:5	4:4	3:3	2:2	1:1
-------	-----	-----	-----	-----	-----

- この授業に積極的に参加していますか。
- この授業を理解するのに1週間に授業時間外でどれほど学習をしていますか。
- 教員の説明はわかりやすいですか。
- 毎時間の授業の要点は明確ですか。
- 授業内容の分量は適切ですか。
- 教員の話し方は聞き取りやすいですか。
- 提示された資料(文字、図表など)はわかりやすいですか。
- この授業は、総合的にみて満足できるものでしたか。

評価	5	4	3	2	1	平均
集計	6	7	3	0	0	4.19
集計	1	3	10	2	0	3.19
集計	5	6	5	0	0	4
集計	5	7	4	0	0	4.06
集計	3	2	10	1	0	3.44
集計	5	8	3	0	0	4.13
集計	5	7	4	0	0	4.06
集計	5	8	3	0	0	4.13



2023年度前期 内部障害理学療法 I 木曜 1 限 伊藤健一

■ 学生さんからの意見等に対する回答 (改善策・コメント等)

対応すべきコメントはなし

■ 自己評価及び今後の授業改善について

ほとんどの項目で4以上の評価であったが、自宅学習と授業内容の量について3点台であった。前者については反転学習等の頻度を増やすことで対応したいと考えている。後者については前任校での内容から2/3にボリュームを抑えている。また国家試験内容と卒業時に修得すべき内容を考慮するとこれ以上の削減は難しい。

【凡例】

- この授業に積極的に参加していますか。
5 とても積極的である 4 積極的である 3 どちらともいえない 2 消極的である 1 とても消極的である
- この授業を理解するのに1週間に授業時間外でどれほど学習をしていますか。
5 120分以上 4 120分未満 3 60分以上 2 60分未満 1 していない
- 教員の説明はわかりやすいですか。
5 とてもわかりやすい 4 わかりやすい 3 どちらともいえない 2 わかりにくい 1 とてもわかりにくい
- 毎時間の授業の要点は明確ですか。
5 とても明確であった 4 明確であった 3 どちらともいえない 2 不明確であった 1 とても不明確であった
- 授業内容の分量は適切ですか。
5 とても多い 4 多い 3 どちらともいえない 2 少ない 1 とても少ない
- 教員の話し方は聞き取りやすいですか。
5 とても聞き取りやすい 4 聞き取りやすい 3 どちらともいえない 2 聞き取りにくい 1 とても聞き取りにくい
- 提示された資料(文字、図表など)はわかりやすいですか。
5 とても読み取りやすい 4 読みやすい 3 どちらともいえない 2 読みにくい 1 とても読みにくい
- この授業は、総合的にみて満足できるものでしたか。
5 かなり満足 4 まあまあ満足 3 どちらともいえない・普通 2 少し不満 1 かなり不満

2023年度

授業評価アンケート(集計表)

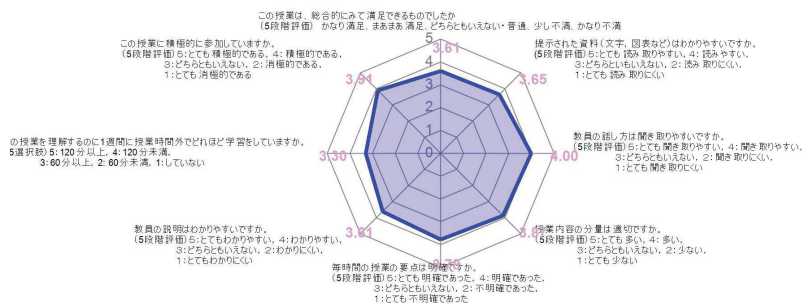
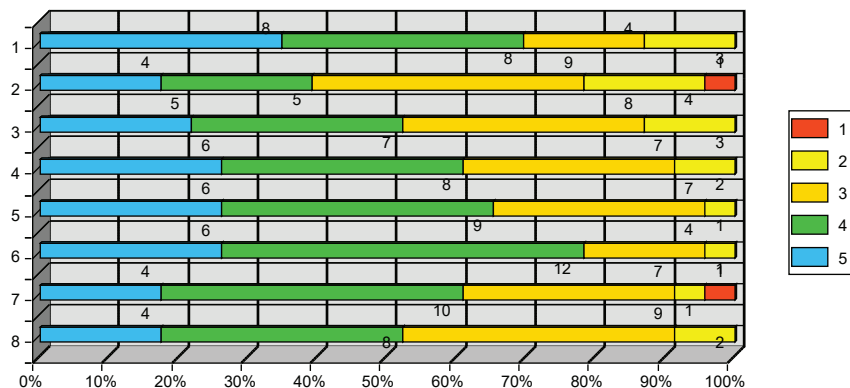
開講年度 2023年度 木曜日3時限 大浦 智子
 作業療法研究法

アンケート総数 23枚

5段階評価	5:5	4:4	3:3	2:2	1:1
-------	-----	-----	-----	-----	-----

- この授業に積極的に参加していますか。
- この授業を理解するのに1週間に授業時間外でどれほど学習をしていますか。
- 教員の説明はわかりやすいですか。
- 毎時間の授業の要点は明確ですか。
- 授業内容の分量は適切ですか。
- 教員の話し方は聞き取りやすいですか。
- 提示された資料(文字、図表など)はわかりやすいですか。
- この授業は、総合的にみて満足できるものでしたか

評価	5	4	3	2	1	平均
集計	8	8	4	3	0	3.91
集計	4	5	9	4	1	3.3
集計	5	7	8	3	0	3.61
集計	6	8	7	2	0	3.78
集計	6	9	7	1	0	3.87
集計	6	12	4	1	0	4
集計	4	10	7	1	1	3.65
集計	4	8	9	2	0	3.61



2023年度前期 作業療法研究法 木曜 3限 大浦智子

■ 学生さんからの意見等に対する回答 (改善策・コメント等)

試験 2 週間前の課題について否定的なコメントが 1 件あったが、授業目標や課題の意義について十分理解されていないの見受けられる内容であるため、さらなる説明が必要であったと考えます。

■ 自己評価及び今後の授業改善について

課題を課していたため学習時間は一定時間確保されていたようだが、課題の目的を全学生が理解できるようにする必要がある。

【凡例】

- この授業に積極的に参加していますか。
 5 とても積極的である 4 積極的である 3 どちらともいえない 2 消極的である 1 とても消極的である
- この授業を理解するのに1週間に授業時間外でどれほど学習をしていますか。
 5 120分以上 4 120分未満 3 60分以上 2 60分未満 1 していない
- 教員の説明はわかりやすいですか。
 5 とてもわかりやすい 4 わかりやすい 3 どちらともいえない 2 わかりにくい 1 とてもわかりにくい
- 毎時間の授業の要点は明確ですか。
 5 とても明確であった 4 明確であった 3 どちらともいえない 2 不明確であった 1 とても不明確であった
- 授業内容の分量は適切ですか。
 5 とても多い 4 多い 3 どちらともいえない 2 少ない 1 とても少ない
- 教員の話し方は聞き取りやすいですか。
 5 とても聞き取りやすい 4 聞き取りやすい 3 どちらともいえない 2 聞き取りにくい 1 とても聞き取りにくい
- 提示された資料(文字、図表など)はわかりやすいですか。
 5 とても読み取りやすい 4 読みやすい 3 どちらともいえない 2 読みにくい 1 とても読みにくい
- この授業は、総合的にみて満足できるものでしたか。
 5 かなり満足 4 まあまあ満足 3 どちらともいえない・普通 2 少し不満 1 かなり不満

2023年度

授業評価アンケート(集計表)

開講年度 2023年度 木曜日3時限 柴田 政彦

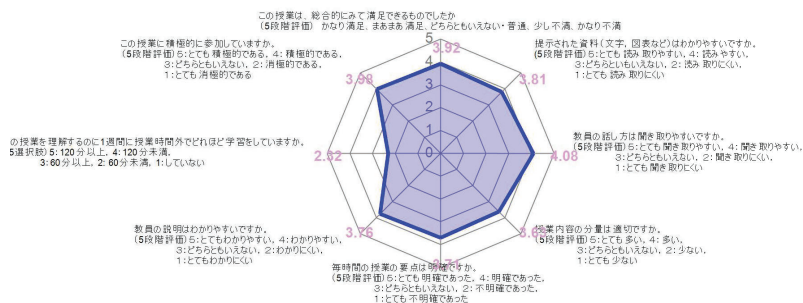
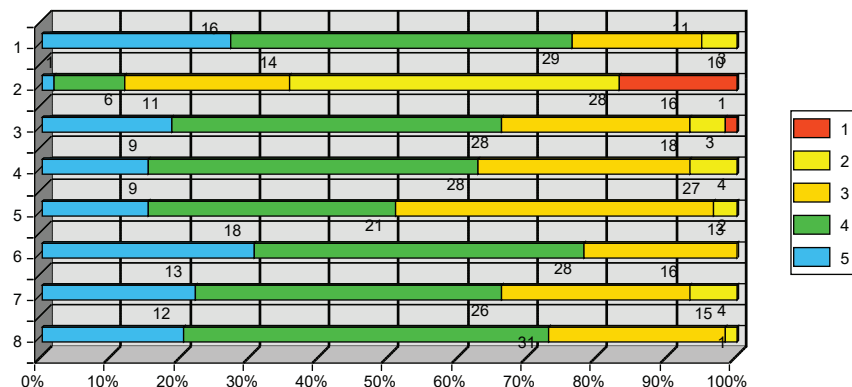
痛み学概論

アンケート総数 59枚

5段階評価	5:5	4:4	3:3	2:2	1:1
-------	-----	-----	-----	-----	-----

- この授業に積極的に参加していますか。
- この授業を理解するのに1週間に授業時間外でどれほど学習をしていますか。
- 教員の説明はわかりやすいですか。
- 毎時間の授業の要点は明確ですか。
- 授業内容の分量は適切ですか。
- 教員の話し方は聞き取りやすいですか。
- 提示された資料(文字、図表など)はわかりやすいですか。
- この授業は、総合的にみて満足できるものでしたか。

評価	5	4	3	2	1	平均
集計	16	29	11	3	0	3.98
集計	1	6	14	28	10	2.32
集計	11	28	16	3	1	3.76
集計	9	28	18	4	0	3.71
集計	9	21	27	2	0	3.63
集計	18	28	13	0	0	4.08
集計	13	26	16	4	0	3.81
集計	12	31	15	1	0	3.92



2023年度前期 痛み学概論 木曜 3時限 前田吉樹

■ 学生さんからの意見等に対する回答 (改善策・コメント等)

「実際に痛みを測ったり、体験したりする授業を1コマ作ってほしい」→3年生の疼痛リハビリテーション学で、実際に実験してデータをとって勉強してもらった授業を実施しています。「もうちょっと資料をわかりやすく(細かく)してほしい」→痛みという曖昧なものを取り扱っている関係上、なかなか「AはBだ!」という明確なことを書くのが難しいから、ぼんやりとした資料になっているのかもしれない。

■ 自己評価及び今後の授業改善について

賛否ともに意見が少ないと感じた。無関心であることは否定されるよりも辛いこと。一番よくないことなので、もっと皆に参加してもらえようような授業を心がけたい。

【凡例】

- この授業に積極的に参加していますか。
5 とても積極的である 4 積極的である 3 どちらともいえない 2 消極的である 1 とても消極的である
- この授業を理解するのに1週間に授業時間外でどれほど学習をしていますか。
5 120分以上 4 120分未満 3 60分以上 2 60分未満 1 していない
- 教員の説明はわかりやすいですか。
5 とてもわかりやすい 4 わかりやすい 3 どちらともいえない 2 わかりにくい 1 とてもわかりにくい
- 毎時間の授業の要点は明確ですか。
5 とても明確であった 4 明確であった 3 どちらともいえない 2 不明確であった 1 とても不明確であった
- 授業内容の分量は適切ですか。
5 とても多い 4 多い 3 どちらともいえない 2 少ない 1 とても少ない
- 教員の話し方は聞き取りやすいですか。
5 とても聞き取りやすい 4 聞き取りやすい 3 どちらともいえない 2 聞き取りにくい 1 とても聞き取りにくい
- 提示された資料(文字、図表など)はわかりやすいですか。
5 とても読み取りやすい 4 読みやすい 3 どちらともいえない 2 読みにくい 1 とても読みにくい
- この授業は、総合的にみて満足できるものでしたか。
5 かなり満足 4 まあまあ満足 3 どちらともいえない・普通 2 少し不満 1 かなり不満

2023年度 授業評価アンケート(集計表)

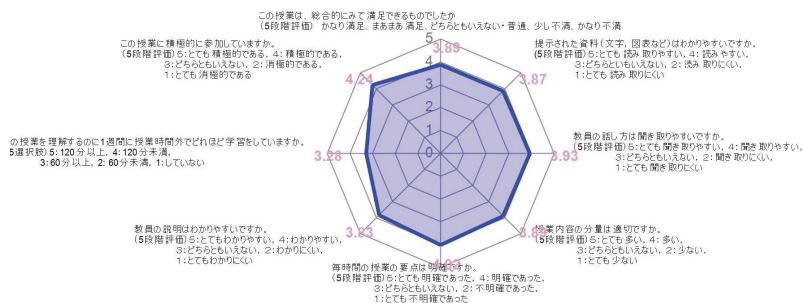
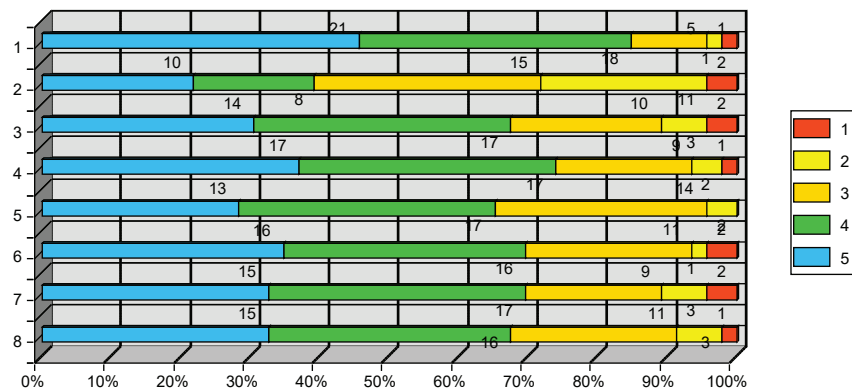
開講年度 2023年度 木曜日3時限 藤田 信子
理学療法評価学

アンケート総数 46枚

5段階評価	5:5	4:4	3:3	2:2	1:1
-------	-----	-----	-----	-----	-----

- この授業に積極的に参加していますか。
- この授業を理解するのに1週間に授業時間外でどれほど学習をしていますか。
- 教員の説明はわかりやすいですか。
- 毎時間の授業の要点は明確ですか。
- 授業内容の分量は適切ですか。
- 教員の話し方は聞き取りやすいですか。
- 提示された資料(文字, 図表など)はわかりやすいですか。
- この授業は、総合的にみて満足できるものでしたか

評価	5	4	3	2	1	平均
集計	21	18	5	1	1	4.24
集計	10	8	15	11	2	3.28
集計	14	17	10	3	2	3.83
集計	17	17	9	2	1	4.02
集計	13	17	14	2	0	3.89
集計	16	16	11	1	2	3.93
集計	15	17	9	3	2	3.87
集計	15	16	11	3	1	3.89



2023年度前期 理学療法評価学 木曜 3時限 藤田信子

■ 学生さんからの意見等に対する回答 (改善策・コメント等)

「わかりにくい」という意見について。理学療法の初歩である ICF や評価の項目、面談の方法の意味・意義の理解を深めるため、授業では社会の身近な事象を例として説明をする工夫などを行っている。例えば授業中に現代の日本・世界の社会問題(障害者の社会進出、感染症による経済・医療問題など)を例えとして用いることもあるが、新聞やインターネットなどでニュースに触れる機会が少ない学生も少なからずいたことから、授業内容に工夫が必要であると考え。 「色付きのレジメを求める」学生さんの意見もあったようだが、基本的にレジメは白黒で配布しており、CTやMRIなどの画像では明瞭な画像を提供できるよう努めている。わかりにくいレジメについては、再度見直して修正していくように努めたい。オムニバス教員(滝本)のレジメについては好評であったので、今後も継続していく。

■ 自己評価及び今後の授業改善について

本科目は、理学療法を志す者がまず最初に患者を診るための視点、方法、そして「臨床推論」と呼ばれる理学療法プロセスの基礎を学ぶ授業である。理学療法の初歩を学ぶ学生にとって、ICF や評価の項目、面談の方法の意味・意義を理解することは困難であることから、授業では社会の身近な事象を例として説明をする工夫などを行っている。例えば授業中に現代の日本・世界の社会問題(障害者の社会進出、感染症による経済・医療問題など)を例えとして用いることもある。今後の授業改善として、実際に新聞やインターネットから日本の社会問題を実際に抄読する機会を授業中に与え、理学療法士に求められる「臨床推論」の能力と同様に問題解決能力を高めるといったアクティブラーニングが必要であると感じている。

【凡例】

- この授業に積極的に参加していますか。
5 とても積極的である 4 積極的である 3 どちらともいえない 2 消極的である 1 とても消極的である
- この授業を理解するのに1週間に授業時間外でどれほど学習をしていますか。
5 120分以上 4 120分未満 3 60分以上 2 60分未満 1 していない
- 教員の説明はわかりやすいですか。
5 とてもわかりやすい 4 わかりやすい 3 どちらともいえない 2 わかりにくい 1 とてもわかりにくい
- 毎時間の授業の要点は明確ですか。
5 とても明確であった 4 明確であった 3 どちらともいえない 2 不明確であった 1 とても不明確であった
- 授業内容の分量は適切ですか。
5 とても多い 4 多い 3 どちらともいえない 2 少ない 1 とても少ない
- 教員の話し方は聞き取りやすいですか。
5 とても聞き取りやすい 4 聞き取りやすい 3 どちらともいえない 2 聞き取りにくい 1 とても聞き取りにくい
- 提示された資料(文字, 図表など)はわかりやすいですか。
5 とても読み取りやすい 4 読みやすい 3 どちらともいえない 2 読みにくい 1 とても読みにくい
- この授業は、総合的にみて満足できるものでしたか。
5 かなり満足 4 まあまあ満足 3 どちらともいえない・普通 2 少し不満 1 かなり不満

2023年度

授業評価アンケート(集計表)

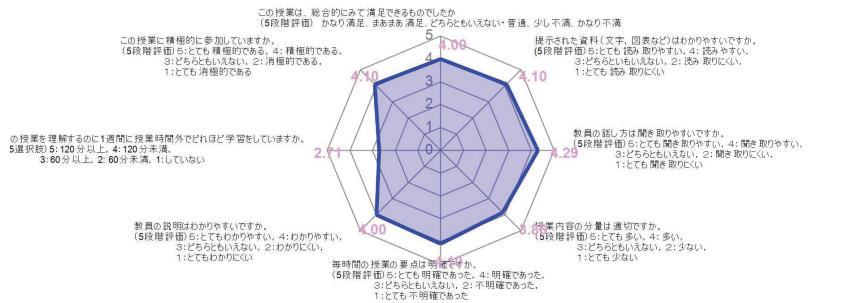
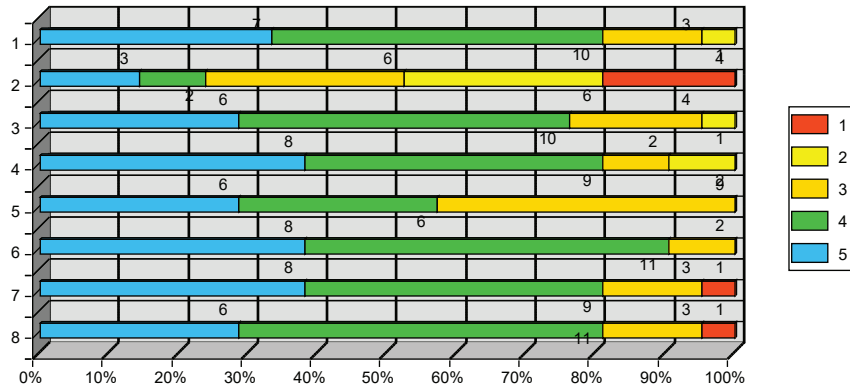
開講年度 2023年度 木曜日4時限 大浦 智子
基礎作業学

アンケート総数 21 枚

5段階評価	5:5	4:4	3:3	2:2	1:1
-------	-----	-----	-----	-----	-----

- この授業に積極的に参加していますか。
- この授業を理解するのに1週間に授業時間外でどれほど学習をしていますか。
- 教員の説明はわかりやすいですか。
- 毎時間の授業の要点は明確ですか。
- 授業内容の分量は適切ですか。
- 教員の話し方は聞き取りやすいですか。
- 提示された資料(文字, 図表など)はわかりやすいですか。
- この授業は、総合的にみて満足できるものでしたか

評価	5	4	3	2	1	平均
集計	7	10	3	1	0	4.1
集計	3	2	6	6	4	2.71
集計	6	10	4	1	0	4
集計	8	9	2	2	0	4.1
集計	6	6	9	0	0	3.86
集計	8	11	2	0	0	4.29
集計	8	9	3	0	1	4.1
集計	6	11	3	0	1	4



2023 年度前期 基礎作業学 木曜 4 限 大浦智子

■ 学生さんからの意見等に対する回答 (改善策・コメント等)

資料や中間のテストへの肯定的コメントもあり総合的な満足は平均を上回っていたが、授業時間外の学習時間が平均を下回っており、学習習慣をどのようにして定着していくかが課題と考えます。

■ 自己評価及び今後の授業改善について

学習習慣をどのようにして定着してもらうかが課題である。

【凡例】

- この授業に積極的に参加していますか。
5 とても積極的である 4 積極的である 3 どちらともいえない 2 消極的である 1 とても消極的である
- この授業を理解するのに1週間に授業時間外でどれほど学習をしていますか。
5 120分以上 4 120分未満 3 60分以上 2 60分未満 1 していない
- 教員の説明はわかりやすいですか。
5 とてもわかりやすい 4 わかりやすい 3 どちらともいえない 2 わかりにくい 1 とてもわかりにくい
- 毎時間の授業の要点は明確ですか。
5 とても明確であった 4 明確であった 3 どちらともいえない 2 不明確であった 1 とても不明確であった
- 授業内容の分量は適切ですか。
5 とても多い 4 多い 3 どちらともいえない 2 少ない 1 とても少ない
- 教員の話し方は聞き取りやすいですか。
5 とても聞き取りやすい 4 聞き取りやすい 3 どちらともいえない 2 聞き取りにくい 1 とても聞き取りにくい
- 提示された資料(文字,図表など)はわかりやすいですか。
5 とても読み取りやすい 4 読みやすい 3 どちらともいえない 2 読みにくい 1 とても読みにくい
- この授業は、総合的にみて満足できるものでしたか。
5 かなり満足 4 まあまあ満足 3 どちらともいえない・普通 2 少し不満 1 かなり不満

2023年度 授業評価アンケート(集計表)

開講年度 2023年度 木曜日4時限 藤田 信子

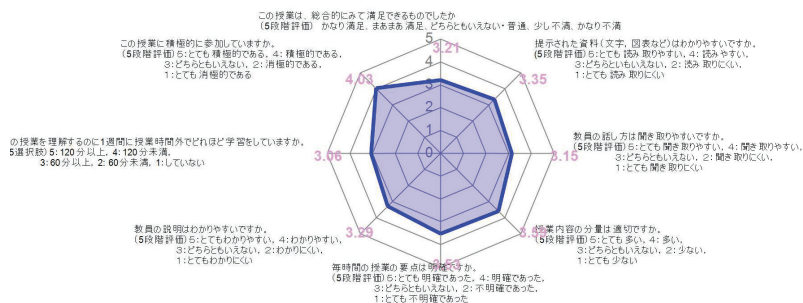
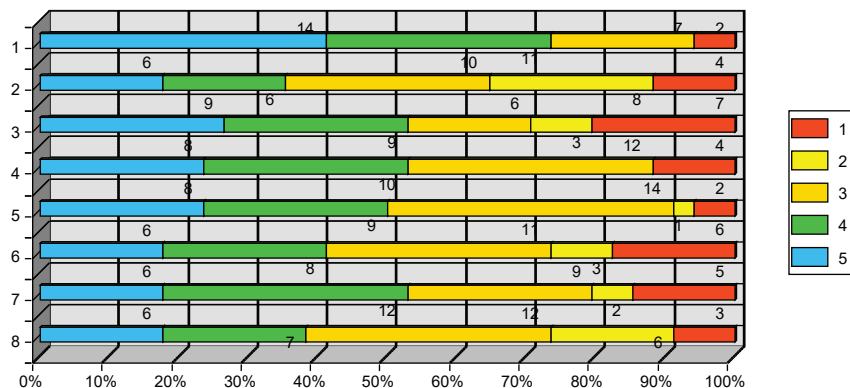
神経障害評価学

アンケート総数 34 枚

5段階評価	5:5	4:4	3:3	2:2	1:1
-------	-----	-----	-----	-----	-----

- この授業に積極的に参加していますか。
- この授業を理解するのに1週間に授業時間外でどれほど学習をしていますか。
- 教員の説明はわかりやすいですか。
- 毎時間の授業の要点は明確ですか。
- 授業内容の分量は適切ですか。
- 教員の話し方は聞き取りやすいですか。
- 提示された資料(文字、図表など)はわかりやすいですか。
- この授業は、総合的にみて満足できるものでしたか。

評価	5	4	3	2	1	平均
集計	14	11	7	0	2	4.03
集計	6	6	10	8	4	3.06
集計	9	9	6	3	7	3.29
集計	8	10	12	0	4	3.53
集計	8	9	14	1	2	3.59
集計	6	8	11	3	6	3.15
集計	6	12	9	2	5	3.35
集計	6	7	12	6	3	3.21



2023年度前期 神経障害評価学 木曜 4時限 藤田信子

■ 学生さんからの意見等に対する回答 (改善策・コメント等)

「試験が明らかに後半の人が有利である」といった意見があり、試験問題の漏洩があった可能性も感じられるが、その事実はない。もし教員の知らないところで漏洩があったのであれば非常に残念に思う。実技試験の前に「漏洩があった場合、漏洩した者、漏洩の利益を受けた者の両者は本授業の修得が不可能となる」と学生全員に厳しく告知しているので、私は学生さんたちの責任ある行動を信じている。もしくは、「試験が明らかに後半が有利」と考えるのは、後半になれば本番前に練習をする時間があるということかもしれないが、練習する時間は試験日まで十分に十分あったのではないだろうか。今後、試験に不公平感が起こらないよう実技試験の順番や方法を修正する必要があると考えるが、学生さんたちも試験日までに念入りに実技練習を行い自信を持って試験に臨んでほしい。「レジュメがわかりにくい」という意見に対しては再度、見直して修正したい。「えこひいきをしている」という意見については詳細が良くわからないが、例えば授業中に前列の学生さんに質問をしがちであったり、授業終了後に質問に来る学生さんに対応していることに対しての意見であるならば、これからは授業中に全ての学生さんに触れあい会話ができるよう、努めていきたい。

■ 自己評価及び今後の授業改善について

全ての評価において同じことが言えるが、評価は実施して結果を出すことが目的でなく、結果が何を表すのか考え、そして理解することが重要である。そのため、これまで神経障害評価学では一つ一つの評価項目に関わる解剖学・生理学の知識の整理も含めて授業を行っていた。そのため授業内容が濃密となり、説明が多くなり授業が早く進むと感じた可能性がある。今後は基礎知識の整理は資料や参考図書の紹介を利用するなど工夫し、実技の時間を増やすなどの改善を行いたい。

【凡例】

- この授業に積極的に参加していますか。
5 とても積極的である 4 積極的である 3 どちらともいえない 2 消極的である 1 とても消極的である
- この授業を理解するのに1週間に授業時間外でどれほど学習をしていますか。
5 120分以上 4 120分未満 3 60分以上 2 60分未満 1 していない
- 教員の説明はわかりやすいですか。
5 とてもわかりやすい 4 わかりやすい 3 どちらともいえない 2 わかりにくい 1 とてもわかりにくい
- 毎時間の授業の要点は明確ですか。
5 とても明確であった 4 明確であった 3 どちらともいえない 2 不明確であった 1 とても不明確であった
- 授業内容の分量は適切ですか。
5 とても多い 4 多い 3 どちらともいえない 2 少ない 1 とても少ない
- 教員の話し方は聞き取りやすいですか。
5 とても聞き取りやすい 4 聞き取りやすい 3 どちらともいえない 2 聞き取りにくい 1 とても聞き取りにくい
- 提示された資料(文字、図表など)はわかりやすいですか。
5 とても読み取りやすい 4 読みやすい 3 どちらともいえない 2 読みにくい 1 とても読みにくい
- この授業は、総合的にみて満足できるものでしたか。
5 かなり満足 4 まあまあ満足 3 どちらともいえない・普通 2 少し不満 1 かなり不満

2023年度

授業評価アンケート(集計表)

開講年度 2023年度 木曜日4時限 柴田 政彦

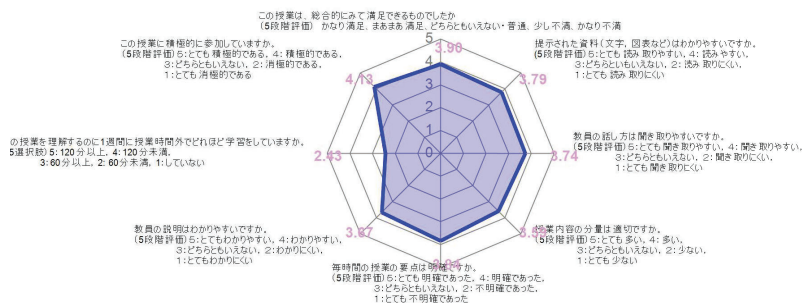
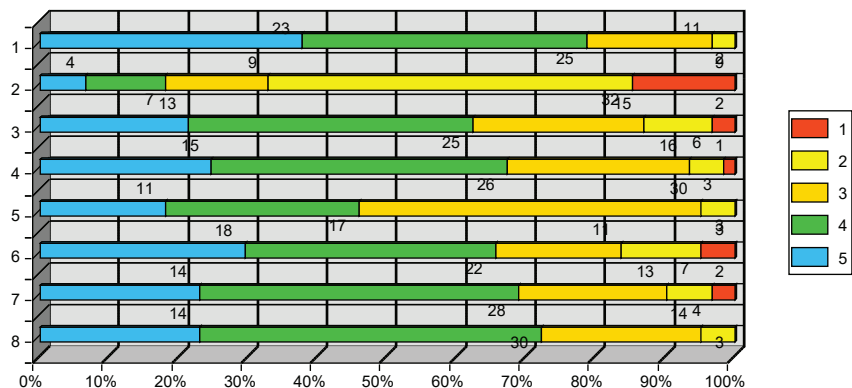
人体機能学 I

アンケート総数 61 枚

5段階評価	5:5	4:4	3:3	2:2	1:1
-------	-----	-----	-----	-----	-----

- この授業に積極的に参加していますか。
- この授業を理解するのに1週間に授業時間外でどれほど学習をしていますか。
- 教員の説明はわかりやすいですか。
- 毎時間の授業の要点は明確ですか。
- 授業内容の分量は適切ですか。
- 教員の話し方は聞き取りやすいですか。
- 提示された資料(文字、図表など)はわかりやすいですか。
- この授業は、総合的にみて満足できるものでしたか。

評価	5	4	3	2	1	平均
集計	23	25	11	2	0	4.13
集計	4	7	9	32	9	2.43
集計	13	25	15	6	2	3.67
集計	15	26	16	3	1	3.84
集計	11	17	30	3	0	3.59
集計	18	22	11	7	3	3.74
集計	14	28	13	4	2	3.79
集計	14	30	14	3	0	3.9



2023年度前期 人体機能学 I 木曜 4時限 柴田政彦

■ 学生さんからの意見等に対する回答 (改善策・コメント等)

分かりやすかったという意見が多かった。

■ 自己評価及び今後の授業改善について

分かりやすかったという意見が多かった割に試験の結果が予想を下回っていた。試験問題が難しいようなので改善する。

【凡例】

- この授業に積極的に参加していますか。
5 とても積極的である 4 積極的である 3 どちらともいえない 2 消極的である 1 とても消極的である
- この授業を理解するのに1週間に授業時間外でどれほど学習をしていますか。
5 120分以上 4 120分未満 3 60分以上 2 60分未満 1 していない
- 教員の説明はわかりやすいですか。
5 とてもわかりやすい 4 わかりやすい 3 どちらともいえない 2 わかりにくい 1 とてもわかりにくい
- 毎時間の授業の要点は明確ですか。
5 とても明確であった 4 明確であった 3 どちらともいえない 2 不明確であった 1 とても不明確であった
- 授業内容の分量は適切ですか。
5 とても多い 4 多い 3 どちらともいえない 2 少ない 1 とても少ない
- 教員の話し方は聞き取りやすいですか。
5 とても聞き取りやすい 4 聞き取りやすい 3 どちらともいえない 2 聞き取りにくい 1 とても聞き取りにくい
- 提示された資料(文字、図表など)はわかりやすいですか。
5 とても読み取りやすい 4 読みやすい 3 どちらともいえない 2 読みにくい 1 とても読みにくい
- この授業は、総合的にみて満足できるものでしたか。
5 かなり満足 4 まあまあ満足 3 どちらともいえない・普通 2 少し不満 1 かなり不満

2023年度 授業評価アンケート(集計表)

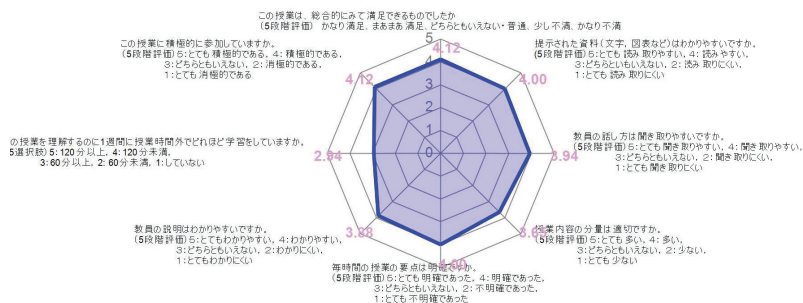
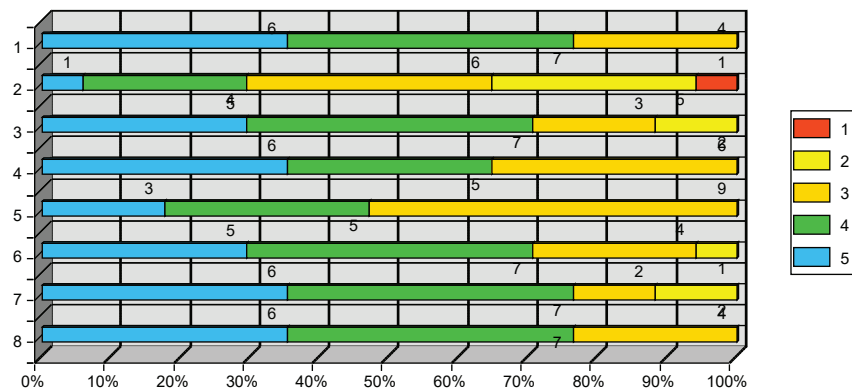
開講年度 2023年度 金曜日1時限 西川 隆
高次脳機能障害作業療法学Ⅰ(総論)

アンケート総数 17枚

5段階評価	5:5	4:4	3:3	2:2	1:1
-------	-----	-----	-----	-----	-----

- この授業に積極的に参加していますか。
- この授業を理解するのに1週間に授業時間外でどれほど学習をしていますか。
- 教員の説明はわかりやすいですか。
- 毎時間の授業の要点は明確ですか。
- 授業内容の分量は適切ですか。
- 教員の話し方は聞き取りやすいですか。
- 提示された資料(文字、図表など)はわかりやすいですか。
- この授業は、総合的にみて満足できるものでしたか

評価	5	4	3	2	1	平均
集計	6	7	4	0	0	4.12
集計	1	4	6	5	1	2.94
集計	5	7	3	2	0	3.88
集計	6	5	6	0	0	4
集計	3	5	9	0	0	3.65
集計	5	7	4	1	0	3.94
集計	6	7	2	2	0	4
集計	6	7	4	0	0	4.12



2023年度前期 高次脳機能障害作業療法学Ⅰ(総論) 金曜 1時限 中田 修

■ 学生さんからの意見等に対する回答(改善策・コメント等)

特に学生からの意見はなかった

■ 自己評価及び今後の授業改善について

「図や先生がお話しされる例があり理解しやすかった。」との記載があり、さらに具体的な症例や、図表を示しながら講義を行う必要性を感じた。

【凡例】

- この授業に積極的に参加していますか。
5 とても積極的である 4 積極的である 3 どちらともいえない 2 消極的である 1 とても消極的である
- この授業を理解するのに1週間に授業時間外でどれほど学習をしていますか。
5 120分以上 4 120分未満 3 60分以上 2 60分未満 1 していない
- 教員の説明はわかりやすいですか。
5 とてもわかりやすい 4 わかりやすい 3 どちらともいえない 2 わかりにくい 1 とてもわかりにくい
- 毎時間の授業の要点は明確ですか。
5 とても明確であった 4 明確であった 3 どちらともいえない 2 不明確であった 1 とても不明確であった
- 授業内容の分量は適切ですか。
5 とても多い 4 多い 3 どちらともいえない 2 少ない 1 とても少ない
- 教員の話し方は聞き取りやすいですか。
5 とても聞き取りやすい 4 聞き取りやすい 3 どちらともいえない 2 聞き取りにくい 1 とても聞き取りにくい
- 提示された資料(文字、図表など)はわかりやすいですか。
5 とても読み取りやすい 4 読みやすい 3 どちらともいえない 2 読みにくい 1 とても読みにくい
- この授業は、総合的にみて満足できるものでしたか。
5 かなり満足 4 まあまあ満足 3 どちらともいえない・普通 2 少し不満 1 かなり不満

2023年度 授業評価アンケート(集計表)

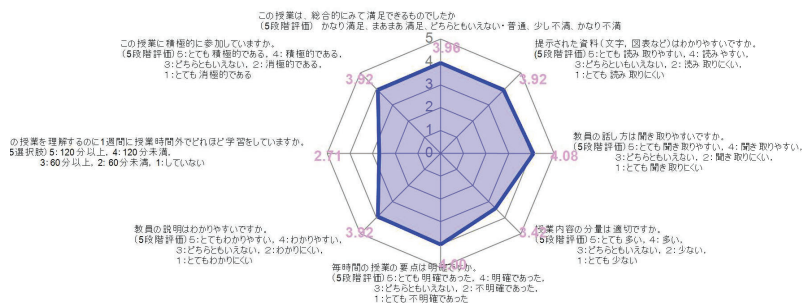
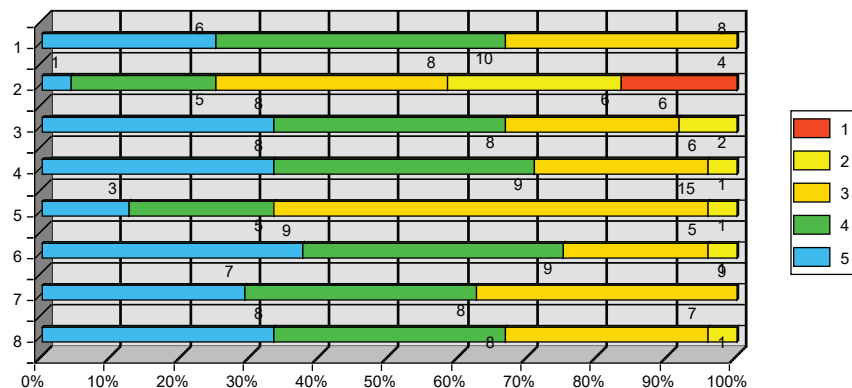
開講年度 2023年度 金曜日2時限 西川 隆
精神障害作業療法学Ⅰ(総論)

アンケート総数 24枚

5段階評価	5:5	4:4	3:3	2:2	1:1
-------	-----	-----	-----	-----	-----

- この授業に積極的に参加していますか。
- この授業を理解するのに1週間に授業時間外でどれほど学習をしていますか。
- 教員の説明はわかりやすいですか。
- 毎時間の授業の要点は明確ですか。
- 授業内容の分量は適切ですか。
- 教員の話し方は聞き取りやすいですか。
- 提示された資料(文字、図表など)はわかりやすいですか。
- この授業は、総合的にみて満足できるものでしたか。

評価	5	4	3	2	1	平均
集計	6	10	8	0	0	3.92
集計	1	5	8	6	4	2.71
集計	8	8	6	2	0	3.92
集計	8	9	6	1	0	4
集計	3	5	15	1	0	3.42
集計	9	9	5	1	0	4.08
集計	7	8	9	0	0	3.92
集計	8	8	7	1	0	3.96



2023年度前期 精神障害作業療法学Ⅰ(総論) 金曜 2時限 福原啓太

■ 学生さんからの意見等に対する回答(改善策・コメント等)

プリントがわかりやすい、などの記載があったが、ほとんどが空欄であった。精神科領域であるため、情報提供が文字情報になることが多い。そのため授業内では可能な限り、視覚的な情報を図、文字で提供している。

■ 自己評価及び今後の授業改善について

授業時間外での学習時間が非常に低い傾向にあった。そのため、授業の振り返りができるような課題提供をして効率的な学習ができるように努めていきたい。授業内容の分量が多いという回答が目立つ結果であった。授業内容の質を落とさない形で分量を減らす方法を検討していきたい。

【凡例】

- この授業に積極的に参加していますか。
5 とても積極的である 4 積極的である 3 どちらともいえない 2 消極的である 1 とても消極的である
- この授業を理解するのに1週間に授業時間外でどれほど学習をしていますか。
5 120分以上 4 120分未満 3 60分以上 2 60分未満 1 していない
- 教員の説明はわかりやすいですか。
5 とてもわかりやすい 4 わかりやすい 3 どちらともいえない 2 わかりにくい 1 とてもわかりにくい
- 毎時間の授業の要点は明確ですか。
5 とても明確であった 4 明確であった 3 どちらともいえない 2 不明確であった 1 とても不明確であった
- 授業内容の分量は適切ですか。
5 とても多い 4 多い 3 どちらともいえない 2 少ない 1 とても少ない
- 教員の話し方は聞き取りやすいですか。
5 とても聞き取りやすい 4 聞き取りやすい 3 どちらともいえない 2 聞き取りにくい 1 とても聞き取りにくい
- 提示された資料(文字、図表など)はわかりやすいですか。
5 とても読み取りやすい 4 読みやすい 3 どちらともいえない 2 読みにくい 1 とても読みにくい
- この授業は、総合的にみて満足できるものでしたか。
5 かなり満足 4 まあまあ満足 3 どちらともいえない・普通 2 少し不満 1 かなり不満

■ 学生さんからの意見等に対する回答 (改善策・コメント等)

2023年度 授業評価アンケート(集計表)

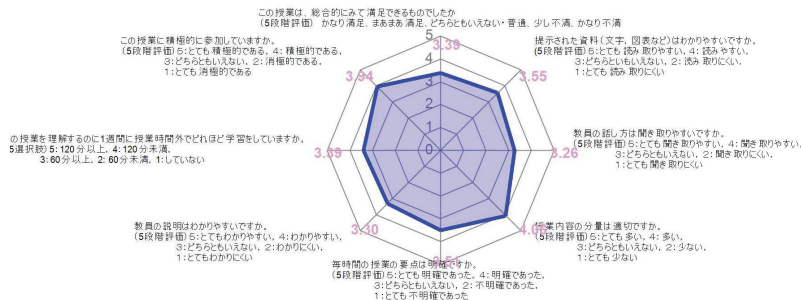
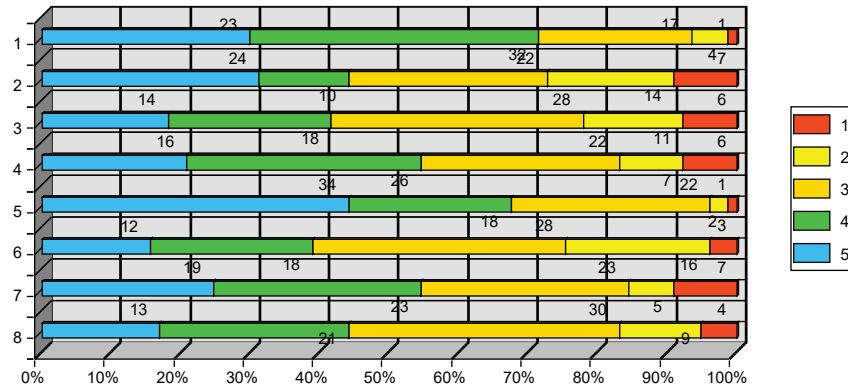
開講年度 2023年度 金曜日3時限 西川 隆
 神経内科学

アンケート総数 77枚

5段階評価	5:5	4:4	3:3	2:2	1:1
-------	-----	-----	-----	-----	-----

- この授業に積極的に参加していますか。
- この授業を理解するのに1週間に授業時間外でどれほど学習をしています
- 教員の説明はわかりやすいですか。
- 毎時間の授業の要点は明確ですか。
- 授業内容の分量は適切ですか。
- 教員の話し方は聞き取りやすいですか。
- 提示された資料(文字、図表など)はわかりやすいですか。
- この授業は、総合的にみて満足できるものでしたか

評価	5	4	3	2	1	平均
集計	23	32	17	4	1	3.94
集計	24	10	22	14	7	3.39
集計	14	18	28	11	6	3.3
集計	16	26	22	7	6	3.51
集計	34	18	22	2	1	4.06
集計	12	18	28	16	3	3.26
集計	19	23	23	5	7	3.55
集計	13	21	30	9	4	3.39



受講者 84 名という大人数の授業であり、熱心にスライド画面を見て解説に耳を傾ける人からずっと机に突っ伏している人まで、受講者の態度にはかなりの温度差があり、それに対応して受講者の授業に対する評価にもかなりの差がみられました。そして、期末試験では 15 人が不合格でしたので、授業の成果は不十分であったと受け留めています。

アンケートの記述のコメントでは、「資料がとてもわかりやすく、親切。質問に伺えば丁寧に教えてくれる。」「違うスライドなども使って図が見れてわかりやすいと思いました。資料も読みやすいです。」「先生は生徒としっかり向き合って、ダメなことはダメだと注意してくれる唯一の先生であり、熱心さがある。微候などでどのような動きをするのか真似をみせてくれるからわかりやすい。」「覚えなれないといけないことが多すぎるので自主的に勉強する時間が増えた。」「毎回詳しく内容を教えて頂いているので、授業中に頭の中で症状などの出方などが想像しやすいです。」「レジュメが見やすくわかりやすい」「私たちのために授業プリントを工夫してくれてとても嬉しいです。」など肯定的な感想もいただき、ありがたい励ましと感謝しておりますが、

一方、これらとほとんど真逆の感想も含めて、「講義資料に問題がある点」「試験範囲が膨大であり、一つ一つを丁寧に覚えることが難しい。」「生徒たちの授業態度、悪すぎる。先生によって態度を変える。理学と再履修生がうるさい。うるさすぎるのでしっかりと席順を守って欲しい。」「講義内容が多いのに説明が速すぎるため、メモを取るのも大変だし内容も入りにくいいためもう少し要約して話したりして頂きたい。」「量が多すぎると感じる」「要点がまとめられていない。配られた資料を読むだけではなく資料内容を詳しく話して欲しい」「少し資料が分かりにくい」という批判的な指摘もいただきました。

なお、下記の指摘には少し説明を加えさせていただきます。「量がとても多いなと思いました。またテストの前の週までぎりに授業を詰めるのをできればやめてほしいなと思いました。」

回答：量がが多いのは、神経内科学という教科自体の複雑さと重要性によるところが多いので、了解を願うほかありません。また、テストの前週の補講は、5月の大雨による一斉休講によって余儀なくされたものであり、私の都合による補講ではありません。

「課題の提出時間が朝の 9 時という微妙な時間、23.59 にすればいいのにあえて 9 時にしてある。またプリントを配って話すため聞き取れない時が非常に困る。やめて頂きたいです。」

回答：課題の提出時間を朝の 9 時にしたのは、例年、日付が変わった深夜や朝に提出する人もいるので、それを救済するために設定したのでした。このようなことまで非難されるとは思いませんでした。また、「プリントを配って話すため聞き取れない時が非常に困る。」という状況が理解できません。私は毎回の授業前の休み時間中に資料を教室の前に置き、受講者は各自それを取って事業開始までに着席することになっているので、配りながら話すということは、今年度は一度もなかったのではないのでしょうか。

授業では、重要な知識が受講者の記憶に留まるように、私自身が経験したエピソードを含めて解説することを心掛けています。しかし、少なからぬ受講生が居眠りやスマホをいじっている姿を前にすると、紹介している多くの患者さんたちの苦難が認められているような悲嘆の思いを抱かざるを得ません。医学、医療とはヒューマニズムに根差した崇高な営為であり、それを学ぶ人には厳格で誠実な姿勢が求められます。私もできるだけ解り易い解説を心掛けるので、学生の皆さんも授業中は集中して受講されるようお願いいたします。

■自己評価及び今後の授業改善について

受講者 84 名のうち期末試験不合格 15 名、欠課 4 名の計 19 名が再履修となったので、授業の成果は不十分であったとしか言えません。また、受講者の授業に対する評価も、否定的な人が少なからずいたことは、まだまだ授業の改善が求められていると受け留めています。しかし、受講生の態度にも改善すべき点が多々あることは指摘しておきたいと思います。大半の人は熱心に受講されていると思いますが、一部のしかし決して少数とは言えない人たちは、前回配布したプリントを持参せず、スライド画面や講師の顔に目を向けずに、ずっとスマホをいじっていたり、机に突っ伏して眠っていたりします。私語に対して注意を与えたことも何度かありました。また、期限までに授業課題を提出しない人が毎回 10 名近くいました。今後の努力としては、知識の面では国家試験レベルを最低限の目安とし、明解で記憶に残るような解説をするよう心掛けます。しかし、単に医学的知識を伝授することだけが私の務めではありません。それに劣らず、3 年後に受講者たちが人の命と健康を預かる医療従事者になるために必要な倫理観と誠実で勤勉な職業的態度を身に付けさせることも自らの重要な任務と心得ています。受講者の皆さんも自らの不十分な点を克服し、授業を通じて成長されることを願ってやみません。

【凡例】

- 1.この授業に積極的に参加していますか。
5 とても積極的である 4 積極的である 3 どちらともいえない 2 消極的である 1 とても消極的である
- 2.この授業を理解するのに1週間に授業時間外でどれほど学習をしていますか。
5 120分以上 4 120分未満 3 60分以上 2 60分未満 1 していない
- 3.教員の説明はわかりやすいですか。
5 とてもわかりやすい 4 わかりやすい 3 どちらともいえない 2 わかりにくい 1 とてもわかりにくい
- 4.毎時間の授業の要点は明確ですか。
5 とても明確であった 4 明確であった 3 どちらともいえない 2 不明確であった 1 とても不明確であった
- 5.授業内容の分量は適切ですか。
5 とても多い 4 多い 3 どちらともいえない 2 少ない 1 とても少ない
- 6.教員の話し方は聞き取りやすいですか。
5 とても聞き取りやすい 4 聞き取りやすい 3 どちらともいえない 2 聞き取りにくい 1 とても聞き取りにくい
- 7.提示された資料(文字,図表など)はわかりやすいですか。
5 とても読み取りやすい 4 読みやすい 3 どちらともいえない 2 読みにくい 1 とても読みにくい
- 8.この授業は、総合的にみて満足できるものでしたか。
5 かなり満足 4 まあまあ満足 3 どちらともいえない・普通 2 少し不満 1 かなり不満

2023年度 授業評価アンケート(集計表)

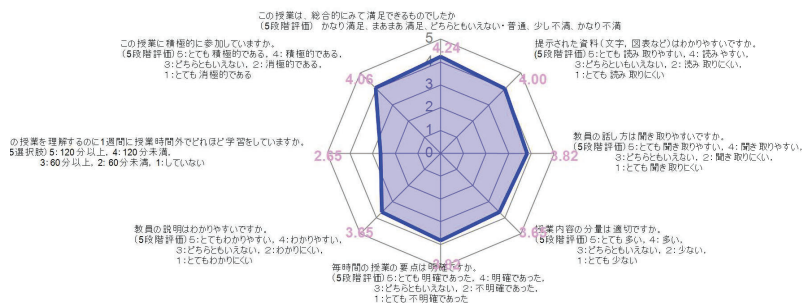
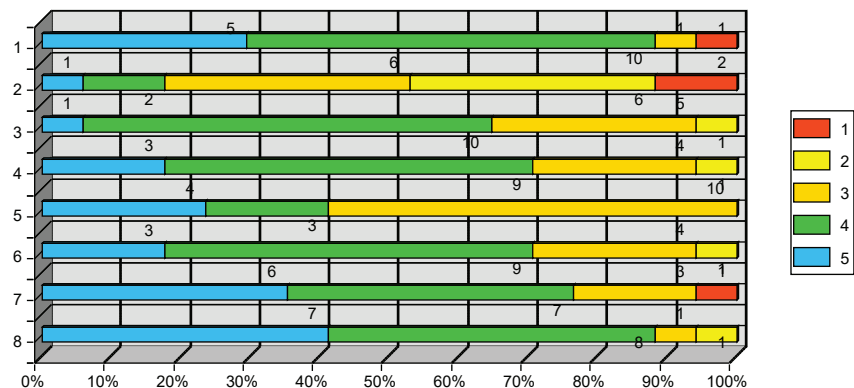
開講年度 2023年度 金曜日4時限 中田 修
 作業療法評価学Ⅰ(身体)

アンケート総数 17枚

5段階評価	5:5	4:4	3:3	2:2	1:1
-------	-----	-----	-----	-----	-----

- この授業に積極的に参加していますか。
- この授業を理解するのに1週間に授業時間外でどれほど学習をしていますか。
- 教員の説明はわかりやすいですか。
- 毎時間の授業の要点は明確ですか。
- 授業内容の分量は適切ですか。
- 教員の話し方は聞き取りやすいですか。
- 提示された資料(文字、図表など)はわかりやすいですか。
- この授業は、総合的にみて満足できるものでしたか。

評価	5	4	3	2	1	平均
集計	5	10	1	0	1	4.06
集計	1	2	6	6	2	2.65
集計	1	10	5	1	0	3.65
集計	3	9	4	1	0	3.82
集計	4	3	10	0	0	3.65
集計	3	9	4	1	0	3.82
集計	6	7	3	0	1	4
集計	7	8	1	1	0	4.24



2023年度前期 作業療法評価学Ⅰ(身体) 金曜 4時限 中田 修

■ 学生さんからの意見等に対する回答(改善策・コメント等)

特に学生からのコメントはなかった

■ 自己評価及び今後の授業改善について

学生からは実技を友人同士で行ってよかったとの記載があったことから、演習の割合をもう少し高くすることを検討したい

【凡例】

- この授業に積極的に参加していますか。
 5 とても積極的である 4 積極的である 3 どちらともいえない 2 消極的である 1 とても消極的である
- この授業を理解するのに1週間に授業時間外でどれほど学習をしていますか。
 5 120分以上 4 120分未満 3 60分以上 2 60分未満 1 していない
- 教員の説明はわかりやすいですか。
 5 とてもわかりやすい 4 わかりやすい 3 どちらともいえない 2 わかりにくい 1 とてもわかりにくい
- 毎時間の授業の要点は明確ですか。
 5 とても明確であった 4 明確であった 3 どちらともいえない 2 不明確であった 1 とても不明確であった
- 授業内容の分量は適切ですか。
 5 とても多い 4 多い 3 どちらともいえない 2 少ない 1 とても少ない
- 教員の話し方は聞き取りやすいですか。
 5 とても聞き取りやすい 4 聞き取りやすい 3 どちらともいえない 2 聞き取りにくい 1 とても聞き取りにくい
- 提示された資料(文字、図表など)はわかりやすいですか。
 5 とても読み取りやすい 4 読みやすい 3 どちらともいえない 2 読みにくい 1 とても読みにくい
- この授業は、総合的にみて満足できるものでしたか。
 5 かなり満足 4 まあまあ満足 3 どちらともいえない・普通 2 少し不満 1 かなり不満

2023年度

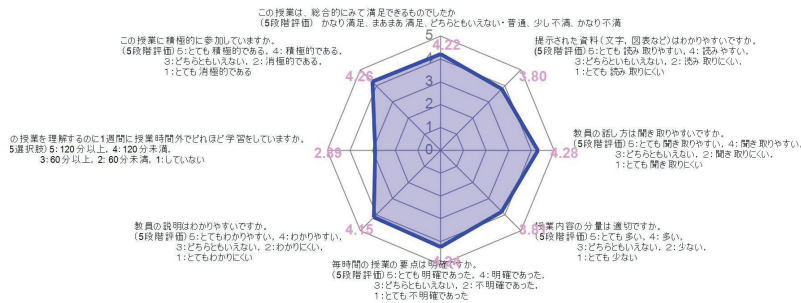
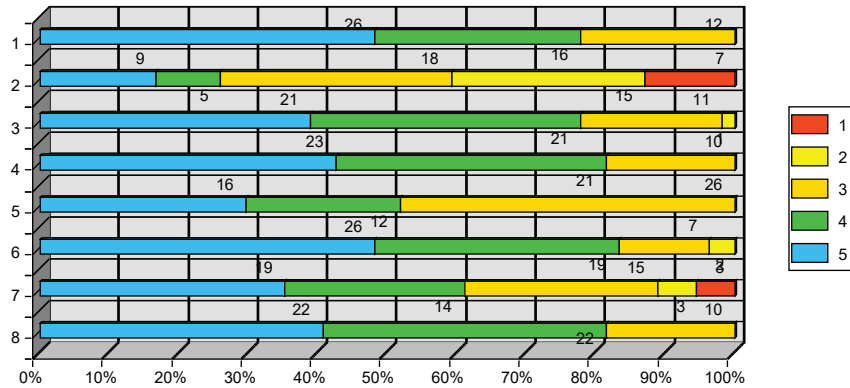
授業評価アンケート(集計表)

開講年度 2023年度 金曜日4時限 吉川 義之
 日常生活動作学
 アンケート総数 54 枚

5段階評価	5:5	4:4	3:3	2:2	1:1
-------	-----	-----	-----	-----	-----

- この授業に積極的に参加していますか。
- この授業を理解するのに1週間に授業時間外でどれほど学習をしていますか。
- 教員の説明はわかりやすいですか。
- 毎時間の授業の要点は明確ですか。
- 授業内容の分量は適切ですか。
- 教員の話し方は聞き取りやすいですか。
- 提示された資料(文字, 図表など)はわかりやすいですか。
- この授業は、総合的にみて満足できるものでしたか

評価	5	4	3	2	1	平均
集計	26	16	12	0	0	4.26
集計	9	5	18	15	7	2.89
集計	21	21	11	1	0	4.15
集計	23	21	10	0	0	4.24
集計	16	12	26	0	0	3.81
集計	26	19	7	2	0	4.28
集計	19	14	15	3	3	3.8
集計	22	22	10	0	0	4.22



2023年度前期 日常生活動作学 金曜 4限 吉川義之

■ 学生さんからの意見等に対する回答 (改善策・コメント等)

「臨床的な話があってイメージしやすかった。」「小テストなどで復習する機会があるのが良かった」との意見があったため、この点については継続する。一方、「教科書に載っていない資料を配布してほしい」という意見があったため、今後は配布するようにする。

■ 自己評価及び今後の授業改善について

全体的に評価も高かったため、現在の講義スタイルを継続する。資料の配布については、可能な限り配布するようにする。

【凡例】

- この授業に積極的に参加していますか。
 5 とても積極的である 4 積極的である 3 どちらともいえない 2 消極的である 1 とても消極的である
- この授業を理解するのに1週間に授業時間外でどれほど学習をしていますか。
 5 120分以上 4 120分未満 3 60分以上 2 60分未満 1 していない
- 教員の説明はわかりやすいですか。
 5 とてもわかりやすい 4 わかりやすい 3 どちらともいえない 2 わかりにくい 1 とてもわかりにくい
- 毎時間の授業の要点は明確ですか。
 5 とても明確であった 4 明確であった 3 どちらともいえない 2 不明確であった 1 とても不明確であった
- 授業内容の分量は適切ですか。
 5 とても多い 4 多い 3 どちらともいえない 2 少ない 1 とても少ない
- 教員の話し方は聞き取りやすいですか。
 5 とても聞き取りやすい 4 聞き取りやすい 3 どちらともいえない 2 聞き取りにくい 1 とても聞き取りにくい
- 提示された資料(文字, 図表など)はわかりやすいですか。
 5 とても読み取りやすい 4 読みやすい 3 どちらともいえない 2 読みにくい 1 とても読みにくい
- この授業は、総合的にみて満足できるものでしたか。
 5 かなり満足 4 まあまあ満足 3 どちらともいえない・普通 2 少し不満 1 かなり不満