

令和6年 【前期】

授業評価アンケート

集計結果

—看護学科—

2024年度

授業評価アンケート(集計表)

開講年度 2024年度

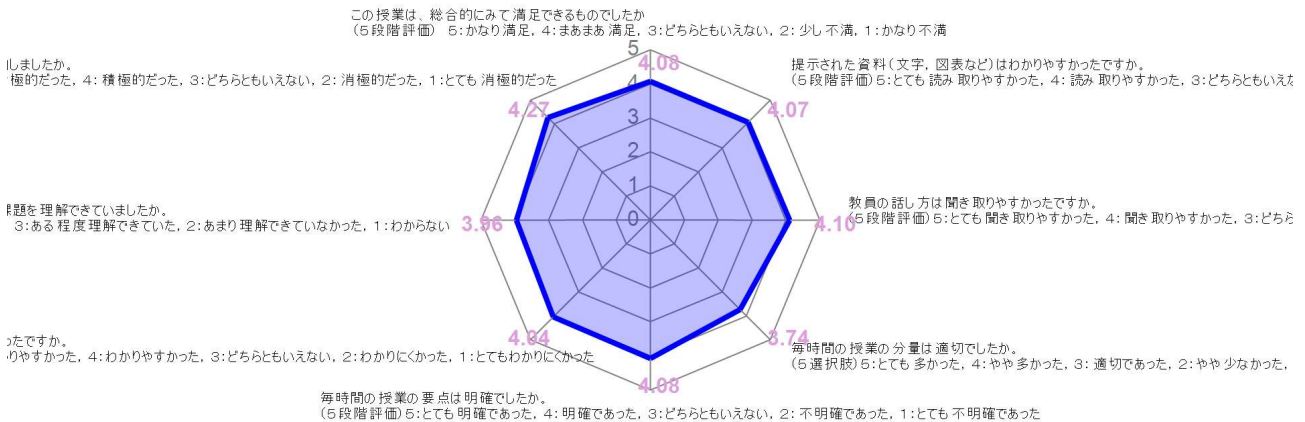
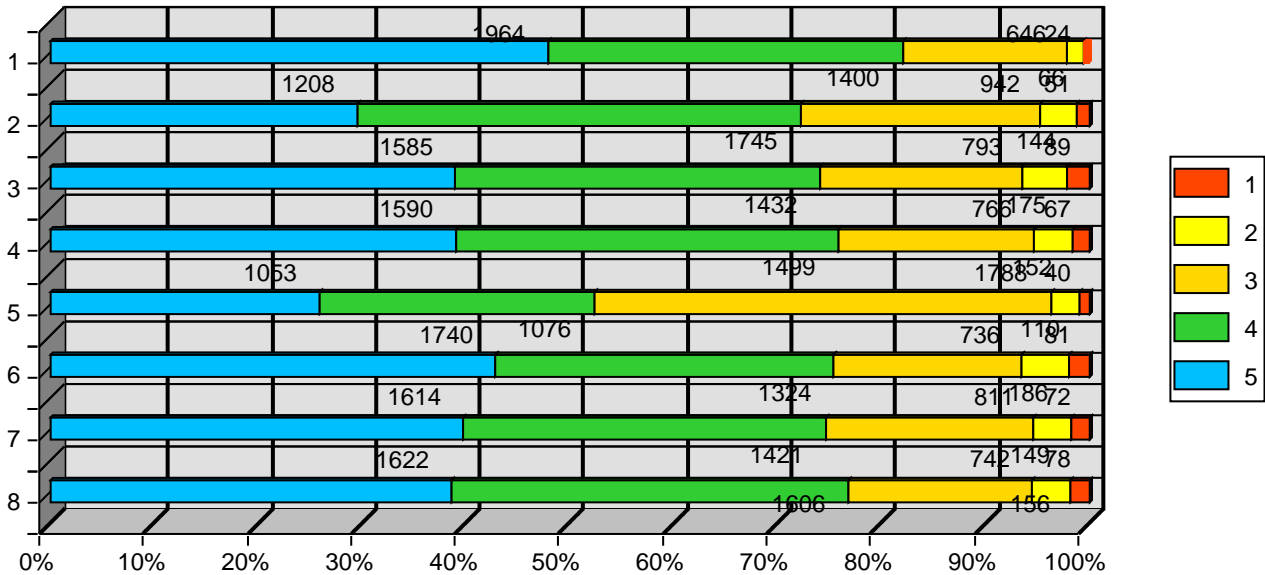
大学全体結果

アンケート総数 4204 枚

5段階評価	5:5	4:4	3:3	2:2	1:1
-------	-----	-----	-----	-----	-----

- この授業に積極的に参加しましたか。
- この授業で取り組むべき事前事後課題を理解できていましたか。
- 教員の説明はわかりやすかったですか。
- 毎時間の授業の要点は明確でしたか。
- 毎時間の授業の分量は適切でしたか。
- 教員の話し方は聞き取りやすかったですか。
- 提示された資料(文字、図表など)はわかりやすかったですか。
- この授業は、総合的にみて満足できるものでしたか

評価	5	4	3	2	1	平均
1. この授業に積極的に参加しましたか。	1964	1400	646	66	24	4.27
2. この授業で取り組むべき事前事後課題を理解できていましたか。	1208	1745	942	144	51	3.96
3. 教員の説明はわかりやすかったですか。	1585	1432	793	175	89	4.04
4. 毎時間の授業の要点は明確でしたか。	1590	1499	766	152	67	4.08
5. 毎時間の授業の分量は適切でしたか。	1053	1076	1788	110	40	3.74
6. 教員の話し方は聞き取りやすかったですか。	1740	1324	736	186	81	4.1
7. 提示された資料(文字、図表など)はわかりやすかったですか。	1614	1421	811	149	72	4.07
8. この授業は、総合的にみて満足できるものでしたか	1622	1606	742	156	78	4.08



目次

1	コミュニケーション論
2	栄養学
2	看護学概論Ⅰ（看護の役割・機能と対象理解）
3	看護技術の基礎Ⅱ（診療・治療支援）
4	看護技術の基礎Ⅱ（診療・治療支援）
5	看護実践プロセスの基盤Ⅰ（情報の評価と課題発見）
5	公衆衛生看護学Ⅲ（産業保健）
6	公衆衛生看護学方法論Ⅰ（健康増進能力を高める支援と評価）
7	公衆衛生看護学方法論Ⅱ（健康課題の発見と事業化）
7	疾病治療論Ⅱ（消化吸収・内分泌・代謝・排泄・造血機能の障害）
8	疾病治療論Ⅲ（脳神経・運動・感覚・精神機能の障害）
9	社会福祉学
9	助産学概論
10	小児看護学概論
11	人体構造機能学Ⅰ
11	成人老年看護援助論演習Ⅱ（障害適応とエンドオブライフへの支援）
12	成人老年看護学概論
14	精神看護援助論演習
15	精神看護学概論
15	地域・在宅看護学概論
16	発達心理学
16	微生物学
17	病理学
17	保健医療概論
18	保健医療福祉行政論Ⅰ（社会保障・社会福祉の理念と制度）
19	母性看護学概論

以下の科目は回答者が10名未満のため掲載せず

ターミナルケア論
チーム医療論
ペインコントロール論
リプロダクティブヘルス学
家族看護学
感染看護
看護管理学
公衆衛生看護学概論
公衆衛生看護学診断演習
国際看護論
周産期医学
小児看護援助論演習
成人老年看護援助論演習Ⅰ（生命維持の破綻から健康回復への支援）
成人老年看護援助論演習Ⅱ（障害適応とエンドオブライフへの支援）
精神看護援助論演習
卒業研究Ⅰ
地域・在宅看護援助論演習Ⅰ（在宅療養支援）
地域・在宅看護援助論演習Ⅱ（広域支援）
母性看護援助論演習
母性看護援助論演習

2024年度

授業評価アンケート(集計表)

開講年度 2024年度 月曜日4時限 小林 由里

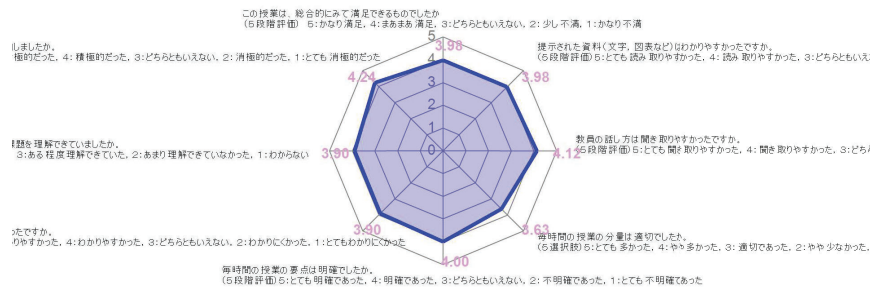
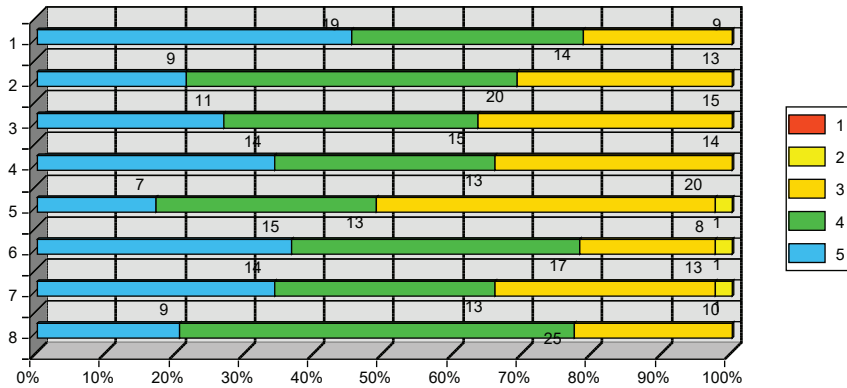
コミュニケーション論

アンケート総数 44 枚

5段階評価	5:5	4:4	3:3	2:2	1:1
-------	-----	-----	-----	-----	-----

評価	5	4	3	2	1	平均
集計	19	14	9	0	0	4.24
集計	9	20	13	0	0	3.9
集計	11	15	15	0	0	3.9
集計	14	13	14	0	0	4
集計	7	13	20	1	0	3.63
集計	15	17	8	1	0	4.12
集計	14	13	13	1	0	3.98
集計	9	25	10	0	0	3.98

- この授業に積極的に参加しましたか。
- この授業で取り組むべき事前事後課題を理解できていましたか。
- 教員の説明はわかりやすかったですか。
- 毎時間の授業の要点は明確でしたか。
- 毎時間の授業の分量は適切でしたか。
- 教員の話し方は聞き取りやすかったですか。
- 提示された資料(文字, 図表など)はわかりやすかったですか。
- この授業は、総合的にみて満足できるものでしたか



実際に教員が看護師役・患者役となり、事例を演示したことは、患者-看護師関係のコミュニケーション場面をイメージしやすかったようですので、引き続き活用していきます。ホワイトボードの板書が走り書きなどは、改善いたします。1回授業が終わるまでに最後までいけなかった授業はクラスルームなどでまとめて配信してほしいというご意見がありました。資料はすべて配布しており、内容も次回に回して実施しています。

■自己評価及び今後の授業改善について

この授業では、他者とのコミットとは、単なる言葉のやり取りではなく、相手の思いや目的を共有することであること、また相手に関心を持ち、相手が何をコミットしたいのかを知るために、医療者としてのコミュニケーション力の獲得をねらいとしています。普段のコミュニケーションでの問題に気づけるよう、身近な事例を用いたことや、患者-看護師関係のコミュニケーション場面の教員による演示は、イメージしやすかったという学生からの評価があり、引き続き活用していきます。人前でのロールプレイが苦手だという意見もありましたが、これから、様々な人とコミットする力の獲得のために、この授業がその第一歩と考え、積極的に主体的に参加してもらえるよう工夫していきたいと考えます。

【アンケート内容】

- この授業に積極的に参加しましたか。
5とても積極的だった, 4積極的だった, 3どちらともいえない, 2消極的だった, 1とても消極的だった
- この授業で取り組むべき事前事後課題を理解できていましたか。
4十分理解できていた, 3ある程度理解できていた, 2あまり理解できていなかった, 1わからない
- 教員の説明はわかりやすかったですか。
5とてもわかりやすかった, 4わかりやすかった, 3どちらともいえない, 2わかりにくかった, 1とてもわかりにくかった
- 毎時間の授業の要点は明確でしたか。
5とても明確であった, 4明確であった, 3どちらともいえない, 2不明確であった, 1とても不明確であった
- 毎時間の授業の分量は適切でしたか。
5とても多かった, 4やや多かった, 3適切であった, 2やや少なかった, 1とても少なかった
- 教員の話し方は聞き取りやすかったですか。
5とても聞き取りやすかった, 4聞き取りやすかった, 3どちらともいえない, 2聞き取りにくかった, 1とても聞き取りにくかった
- 提示された資料(文字, 図表など)はわかりやすかったですか。
5とても読み取りやすかった, 4読み取りやすかった, 3どちらともいえない, 2読み取りにくかった, 1とても読み取りにくかった
- この授業は、総合的にみて満足できるものでしたか
5かなり満足, 4まあまあ満足, 3どちらともいえない, 2少し不満, 1かなり不満

2024年度

授業評価アンケート(集計表)

開講年度 2024年度 水曜日5時限 河合 洋見

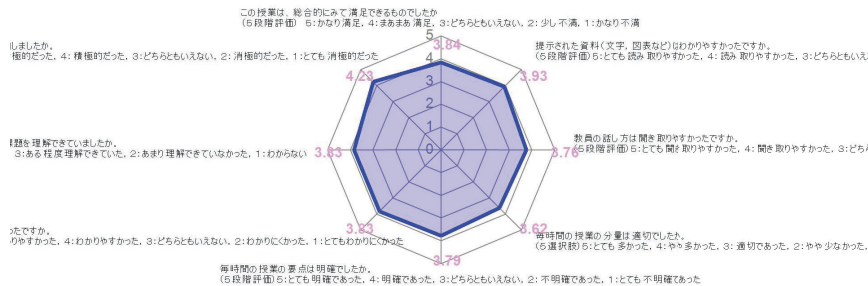
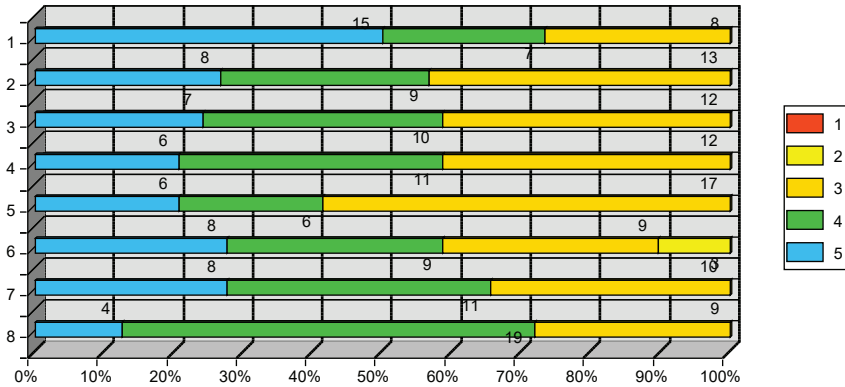
栄養学

アンケート総数 32枚

5段階評価	5.5	4.4	3.3	2.2	1.1
-------	-----	-----	-----	-----	-----

- この授業に積極的に参加しましたか。
- この授業で取り組むべき事前事後課題を理解できていましたか。
- 教員の説明はわかりやすかったですか。
- 毎時間の授業の要点は明確でしたか。
- 毎時間の授業の分量は適切でしたか。
- 教員の話し方は聞き取りやすかったですか。
- 提示された資料(文字、図表など)はわかりやすかったですか。
- この授業は、総合的にみて満足できるものでしたか

評価	5	4	3	2	1	平均
集計	15	7	8	0	0	4.23
集計	8	9	13	0	0	3.83
集計	7	10	12	0	0	3.83
集計	6	11	12	0	0	3.79
集計	6	6	17	0	0	3.62
集計	8	9	9	3	0	3.76
集計	8	11	10	0	0	3.93
集計	4	19	9	0	0	3.84



2024年度

授業評価アンケート(集計表)

開講年度 2024年度 水曜日2時限 西園 貞子

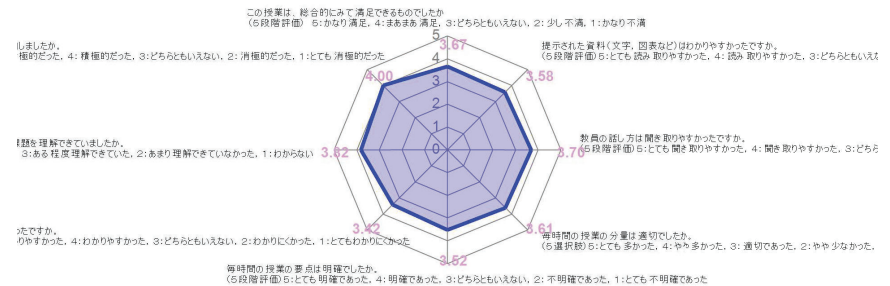
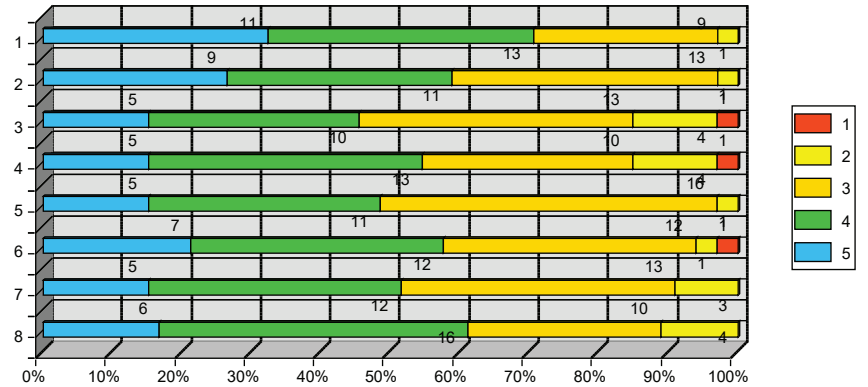
看護学概論 I (看護の役割・機能と対象理解)

アンケート総数 36枚

5段階評価	5.5	4.4	3.3	2.2	1.1
-------	-----	-----	-----	-----	-----

- この授業に積極的に参加しましたか。
- この授業で取り組むべき事前事後課題を理解できていましたか。
- 教員の説明はわかりやすかったですか。
- 毎時間の授業の要点は明確でしたか。
- 毎時間の授業の分量は適切でしたか。
- 教員の話し方は聞き取りやすかったですか。
- 提示された資料(文字、図表など)はわかりやすかったですか。
- この授業は、総合的にみて満足できるものでしたか

評価	5	4	3	2	1	平均
集計	11	13	9	1	0	4
集計	9	11	13	1	0	3.82
集計	5	10	13	4	1	3.42
集計	5	13	10	4	1	3.52
集計	5	11	16	1	0	3.61
集計	7	12	12	1	1	3.7
集計	5	12	13	3	0	3.58
集計	6	16	10	4	0	3.67



2024年度 授業評価アンケート(集計表)

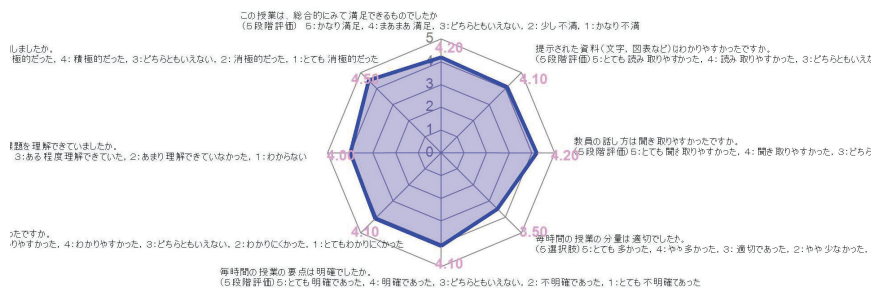
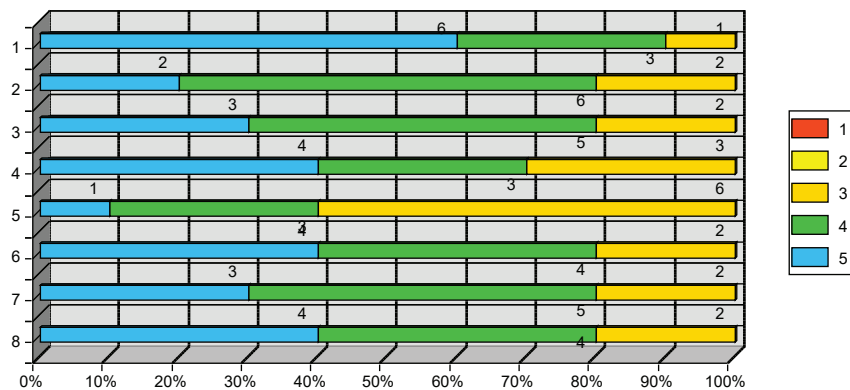
開講年度 2024年度 火曜日1時限 小林 由里
 看護技術の基礎Ⅱ(診療・治療支援)

アンケート総数 10枚

5段階評価	5:5	4:4	3:3	2:2	1:1
-------	-----	-----	-----	-----	-----

- この授業に積極的に参加しましたか。
- この授業で取り組むべき事前事後課題を理解できていましたか。
- 教員の説明はわかりやすかったですか。
- 毎時間の授業の要点は明確でしたか。
- 毎時間の授業の分量は適切でしたか。
- 教員の話し方は聞き取りやすかったですか。
- 提示された資料(文字、図表など)はわかりやすかったですか。
- この授業は、総合的にみて満足できるものでしたか

評価	5	4	3	2	1	平均
集計	6	3	1	0	0	4.5
集計	2	6	2	0	0	4
集計	3	5	2	0	0	4.1
集計	4	3	3	0	0	4.1
集計	1	3	6	0	0	3.5
集計	4	4	2	0	0	4.2
集計	3	5	2	0	0	4.1
集計	4	4	2	0	0	4.2



2024年度 授業評価アンケート(集計表)

開講年度 2024年度 火曜日2時限 小林 由里

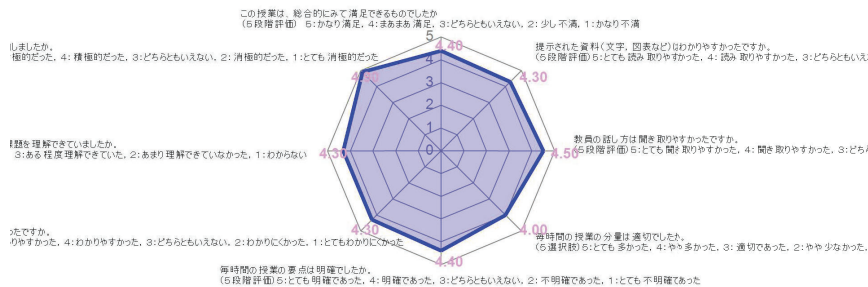
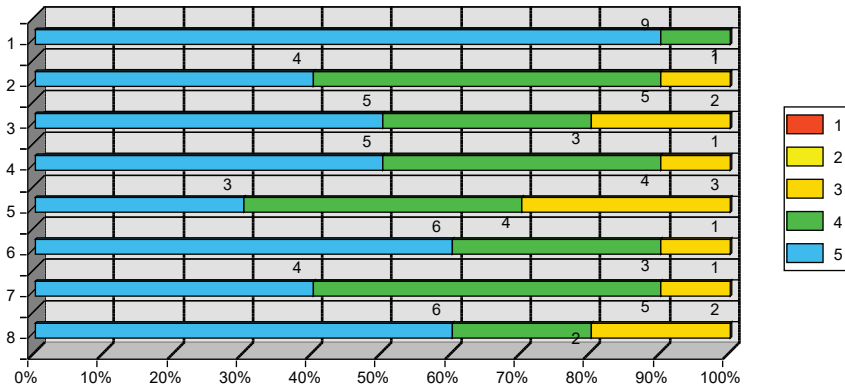
看護技術の基礎Ⅱ(診療・治療支援)

アンケート総数 10枚

5段階評価	5:5	4:4	3:3	2:2	1:1
-------	-----	-----	-----	-----	-----

評価	5	4	3	2	1	平均
集計	9	1	0	0	0	4.9
集計	4	5	1	0	0	4.3
集計	5	3	2	0	0	4.3
集計	5	4	1	0	0	4.4
集計	3	4	3	0	0	4
集計	6	3	1	0	0	4.5
集計	4	5	1	0	0	4.3
集計	6	2	2	0	0	4.4

- この授業に積極的に参加しましたか。
- この授業で取り組むべき事前事後課題を理解できていましたか。
- 教員の説明はわかりやすかったですか。
- 毎時間の授業の要点は明確でしたか。
- 毎時間の授業の分量は適切でしたか。
- 教員の話し方は聞き取りやすかったですか。
- 提示された資料(文字, 図表など)はわかりやすかったですか。
- この授業は、総合的にみて満足できるものでしたか



2024年度前期 看護技術の基礎Ⅱ(診療・治療支援) 火曜 2時限 小林 由里 松浦尚子 井上理子 森本早紀 西園貞子

■学生さんからの意見等に対する回答(改善策・コメント等)

課題の書き方や内容が分かりにくいというご意見が一部ありました。看護技術の基礎Ⅱを履修するにあたり、人体構造機能学等、既習の知識を活用して患者の状況をアセスメントし、自分なりのケア計画を立案する課題としてしています。書き方を重要視しておらず、また授業内のディスカッションで自分の学習内容をさらにブラッシュアップすることに意味があると考えています。課題に関して質問も受け付けておりますので、分かりにくい場合は質問してください。

■自己評価及び今後の授業改善について

この授業は、人体構造機能学等の既習内容とつなげて思考する内容であり、方法論ではなく、援助の内容や方法を患者の状況に合わせて判断することを重要視しています。自分で疑問を持ち、調べ、思考したことを授業・演習で確認しながら学びを深めるといふねらいがあります。学生からの評価から、「丁寧に技術の根拠、意味を教えてもらった」「提示された課題から自分で患者のアセスメントを考え、実際に演習を行うことができたので、とても身についたと感じた」などのご意見があり、概ね目標達成できたと考えています。一貫した患者事例を設定し、継続して看護する内容で課題提示や演習の展開を行ったことも学生にとって具体的なイメージがしやすかったようです。今後も継続していきたいと考えています。

【アンケート内容】

- この授業に積極的に参加しましたか。
5とても積極的だった, 4積極的だった, 3どちらともいえない, 2消極的だった, 1とても消極的だった
- この授業で取り組むべき事前事後課題を理解できていましたか。
4十分理解できていた, 3ある程度理解できていた, 2あまり理解できていなかった, 1わからない
- 教員の説明はわかりやすかったですか。
5とてもわかりやすかった, 4わかりやすかった, 3どちらともいえない, 2わかりにくかった, 1とてもわかりにくかった
- 毎時間の授業の要点は明確でしたか。
5とても明確であった, 4明確であった, 3どちらともいえない, 2不明確であった, 1とても不明確であった
- 毎時間の授業の分量は適切でしたか。
5とても多かった, 4やや多かった, 3適切であった, 2やや少なかった, 1とても少なかった
- 教員の話し方は聞き取りやすかったですか。
5とても聞き取りやすかった, 4聞き取りやすかった, 3どちらともいえない, 2聞き取りにくかった, 1とても聞き取りにくかった
- 提示された資料(文字, 図表など)はわかりやすかったですか。
5とても読み取りやすかった, 4読み取りやすかった, 3どちらともいえない, 2読み取りにくかった, 1とても読み取りにくかった
- この授業は、総合的にみて満足できるものでしたか
5かなり満足, 4まあまあ満足, 3どちらともいえない, 2少し不満, 1かなり不満

2024年度 授業評価アンケート(集計表)

開講年度 2024年度 火曜日3時限 西園 貞子

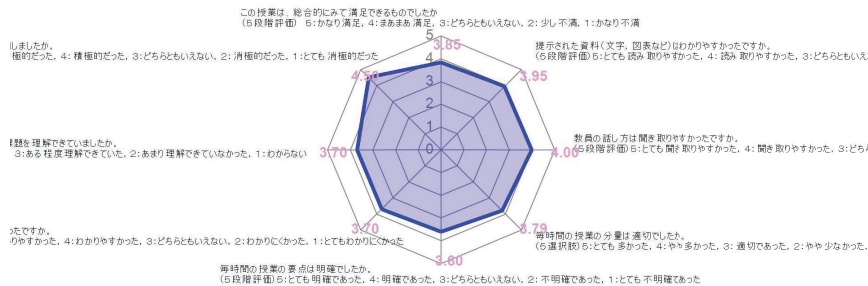
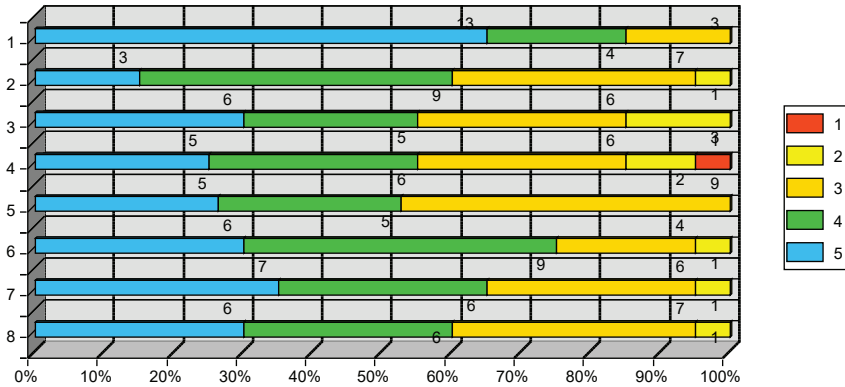
看護実践プロセスの基盤Ⅰ(情報の評価と課題発

アンケート総数 20枚

5段階評価	5.5	4.4	3.3	2.2	1.1
-------	-----	-----	-----	-----	-----

- この授業に積極的に参加しましたか。
- この授業で取り組むべき事前事後課題を理解できていましたか。
- 教員の説明はわかりやすかったですか。
- 毎時間の授業の要点は明確でしたか。
- 毎時間の授業の分量は適切でしたか。
- 教員の話し方は聞き取りやすかったですか。
- 提示された資料(文字、図表など)はわかりやすかったですか。
- この授業は、総合的にみて満足できるものでしたか

評価	5	4	3	2	1	平均
集計	13	4	3	0	0	4.5
集計	3	9	7	1	0	3.7
集計	6	5	6	3	0	3.7
集計	5	6	6	2	1	3.6
集計	5	5	9	0	0	3.79
集計	6	9	4	1	0	4
集計	7	6	6	1	0	3.95
集計	6	6	7	1	0	3.85



2024年度 授業評価アンケート(集計表)

開講年度 2024年度 月曜日4時限 松本 泉美

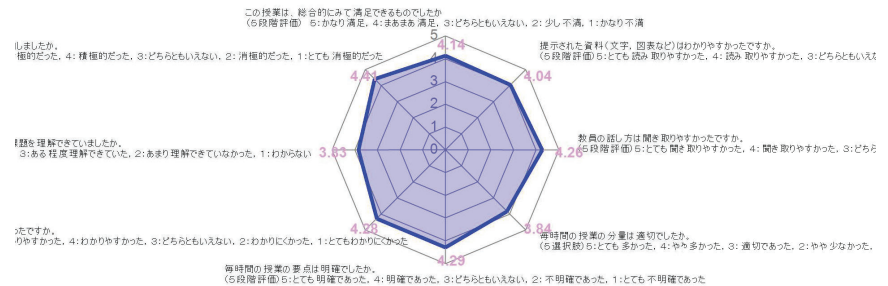
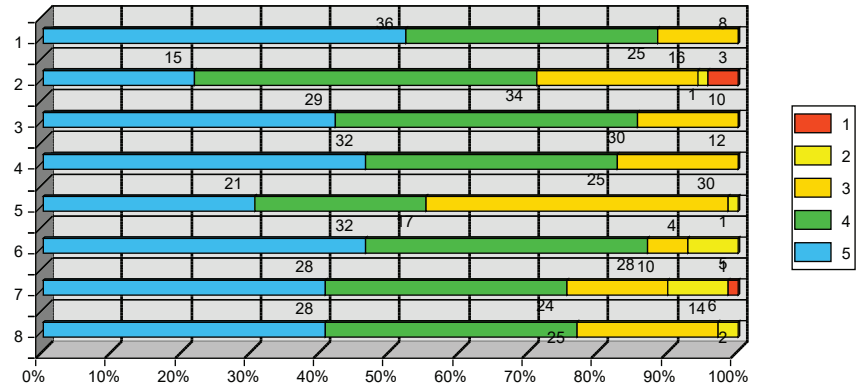
公衆衛生看護学Ⅲ(産業保健)

アンケート総数 69枚

5段階評価	5.5	4.4	3.3	2.2	1.1
-------	-----	-----	-----	-----	-----

- この授業に積極的に参加しましたか。
- この授業で取り組むべき事前事後課題を理解できていましたか。
- 教員の説明はわかりやすかったですか。
- 毎時間の授業の要点は明確でしたか。
- 毎時間の授業の分量は適切でしたか。
- 教員の話し方は聞き取りやすかったですか。
- 提示された資料(文字、図表など)はわかりやすかったですか。
- この授業は、総合的にみて満足できるものでしたか

評価	5	4	3	2	1	平均
集計	36	25	8	0	0	4.41
集計	15	34	16	1	3	3.83
集計	29	30	10	0	0	4.28
集計	32	25	12	0	0	4.29
集計	21	17	30	1	0	3.84
集計	32	28	4	5	0	4.26
集計	28	24	10	6	1	4.04
集計	28	25	14	2	0	4.14



2024年度 授業評価アンケート(集計表)

開講年度 2024年度 水曜日4時限 井上 葉子

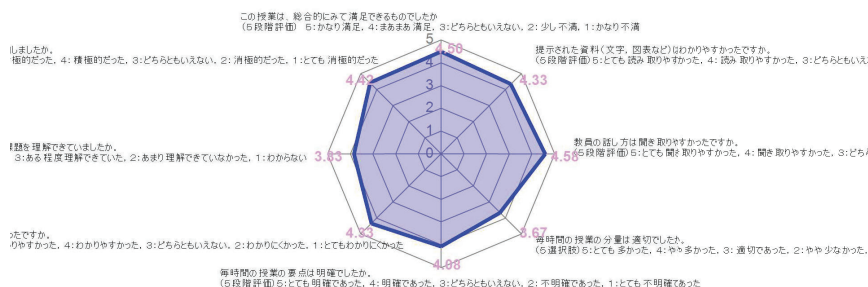
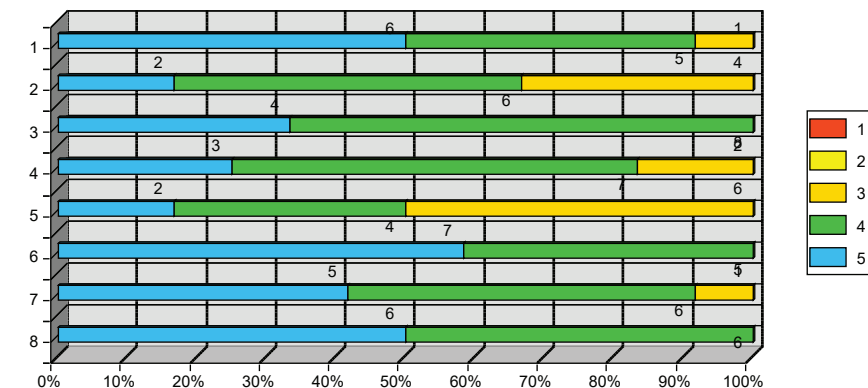
公衆衛生看護学方法論Ⅰ(健康増進能力を高め

アンケート総数 12枚

5段階評価	5:5	4:4	3:3	2:2	1:1
-------	-----	-----	-----	-----	-----

- この授業に積極的に参加しましたか。
- この授業で取り組むべき事前事後課題を理解できていましたか。
- 教員の説明はわかりやすかったですか。
- 毎時間の授業の要点は明確でしたか。
- 毎時間の授業の分量は適切でしたか。
- 教員の話し方は聞き取りやすかったですか。
- 提示された資料(文字、図表など)はわかりやすかったですか。
- この授業は、総合的にみて満足できるものでしたか

評価	5	4	3	2	1	平均
集計	6	5	1	0	0	4.42
集計	2	6	4	0	0	3.83
集計	4	8	0	0	0	4.33
集計	3	7	2	0	0	4.08
集計	2	4	6	0	0	3.67
集計	7	5	0	0	0	4.58
集計	5	6	1	0	0	4.33
集計	6	6	0	0	0	4.5



2024年度前期 公衆衛生看護学方法論Ⅰ(健康増進能力を高める支援と評価) 水曜 4時限 井上 葉子

■ 学生さんからの意見等に対する回答(改善策・コメント等)

この科目担当者は高橋晶講師です

■ 自己評価及び今後の授業改善について

この科目の担当者は高橋晶講師です。

【アンケート内容】

- この授業に積極的に参加しましたか。
5とても積極的だった, 4積極的だった, 3どちらともいえない, 2消極的だった, 1とても消極的だった
- この授業で取り組むべき事前事後課題を理解できていましたか。
4十分理解できていた, 3ある程度理解できていた, 2あまり理解できていなかった, 1わからない
- 教員の説明はわかりやすかったですか。
5とてもわかりやすかった, 4わかりやすかった, 3どちらともいえない, 2わかりにくかった, 1とてもわかりにくかった
- 毎時間の授業の要点は明確でしたか。
5とても明確であった, 4明確であった, 3どちらともいえない, 2不明確であった, 1とても不明確であった
- 毎時間の授業の分量は適切でしたか。
5とても多かった, 4やや多かった, 3適切であった, 2やや少なかった, 1とても少なかった
- 教員の話し方は聞き取りやすかったですか。
5とても聞き取りやすかった, 4聞き取りやすかった, 3どちらともいえない, 2聞き取りにくかった, 1とても聞き取りにくかった
- 提示された資料(文字、図表など)はわかりやすかったですか。
5とても読み取りやすかった, 4読み取りやすかった, 3どちらともいえない, 2読み取りにくかった, 1とても読み取りにくかった
- この授業は、総合的にみて満足できるものでしたか
5かなり満足, 4まあまあ満足, 3どちらともいえない, 2少し不満, 1かなり不満

2024年度 授業評価アンケート(集計表)

開講年度 2024年度 水曜日5時限 井上 葉子

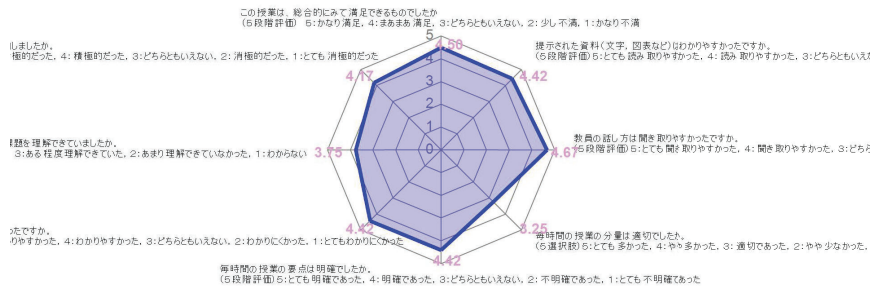
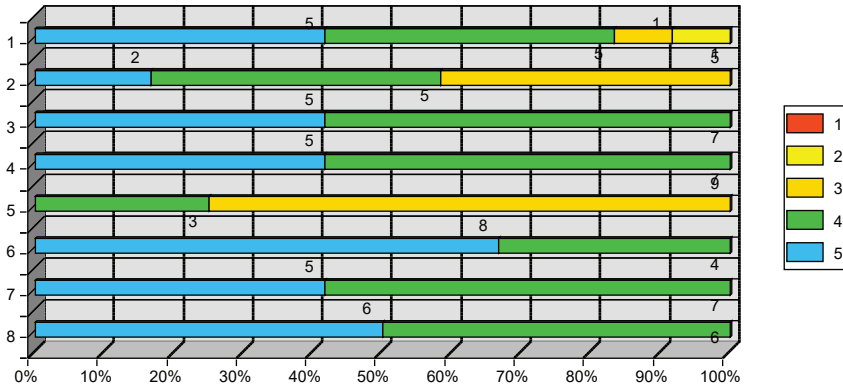
公衆衛生看護学方法論Ⅱ (健康課題の発見と事

アンケート総数 12枚

5段階評価	5.5	4.4	3.3	2.2	1.1
-------	-----	-----	-----	-----	-----

- この授業に積極的に参加しましたか。
- この授業で取り組むべき事前事後課題を理解できていましたか。
- 教員の説明はわかりやすかったですか。
- 毎時間の授業の要点は明確でしたか。
- 毎時間の授業の分量は適切でしたか。
- 教員の話し方は聞き取りやすかったですか。
- 提示された資料(文字、図表など)はわかりやすかったですか。
- この授業は、総合的にみて満足できるものでしたか

評価	5	4	3	2	1	平均
集計	5	5	1	1	0	4.17
集計	2	5	5	0	0	3.75
集計	5	7	0	0	0	4.42
集計	5	7	0	0	0	4.42
集計	0	3	9	0	0	3.25
集計	8	4	0	0	0	4.67
集計	5	7	0	0	0	4.42
集計	6	6	0	0	0	4.5



2024年度 授業評価アンケート(集計表)

開講年度 2024年度 金曜日5時限 瀧 順一郎

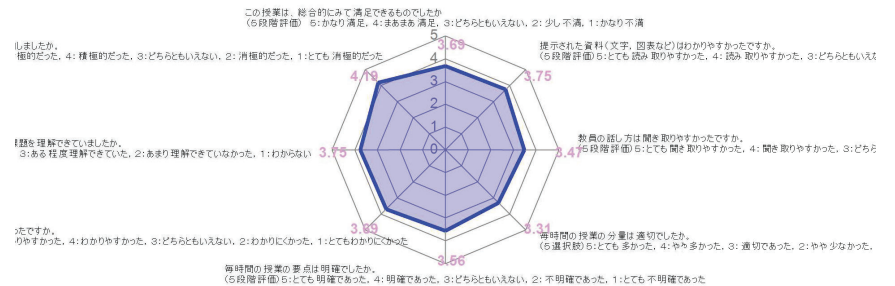
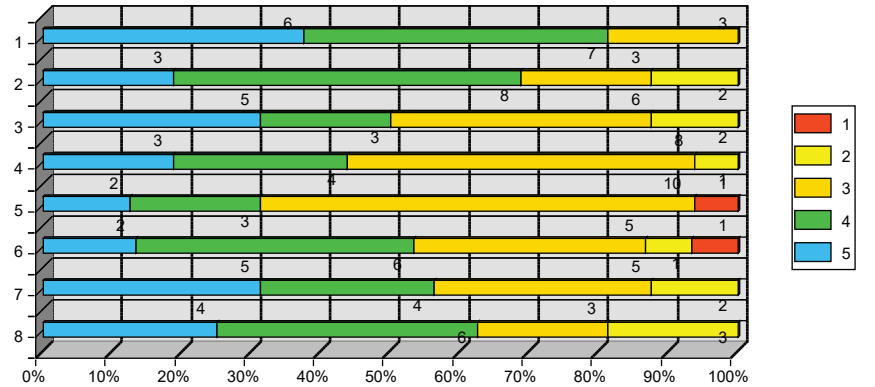
疾病治療論Ⅱ (消化吸収・内分泌・代謝・排泄・

アンケート総数 16枚

5段階評価	5.5	4.4	3.3	2.2	1.1
-------	-----	-----	-----	-----	-----

- この授業に積極的に参加しましたか。
- この授業で取り組むべき事前事後課題を理解できていましたか。
- 教員の説明はわかりやすかったですか。
- 毎時間の授業の要点は明確でしたか。
- 毎時間の授業の分量は適切でしたか。
- 教員の話し方は聞き取りやすかったですか。
- 提示された資料(文字、図表など)はわかりやすかったですか。
- この授業は、総合的にみて満足できるものでしたか

評価	5	4	3	2	1	平均
集計	6	7	3	0	0	4.19
集計	3	8	3	2	0	3.75
集計	5	3	6	2	0	3.69
集計	3	4	8	1	0	3.56
集計	2	3	10	0	1	3.31
集計	2	6	5	1	1	3.47
集計	5	4	5	2	0	3.75
集計	4	6	3	3	0	3.69



2024年度 授業評価アンケート(集計表)

開講年度 2024年度 火曜日5時限 柴田 政彦

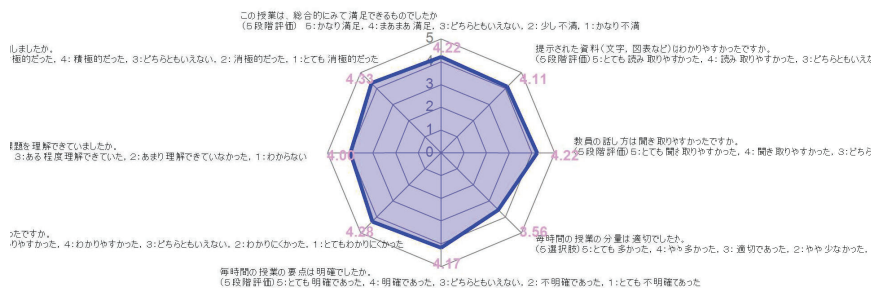
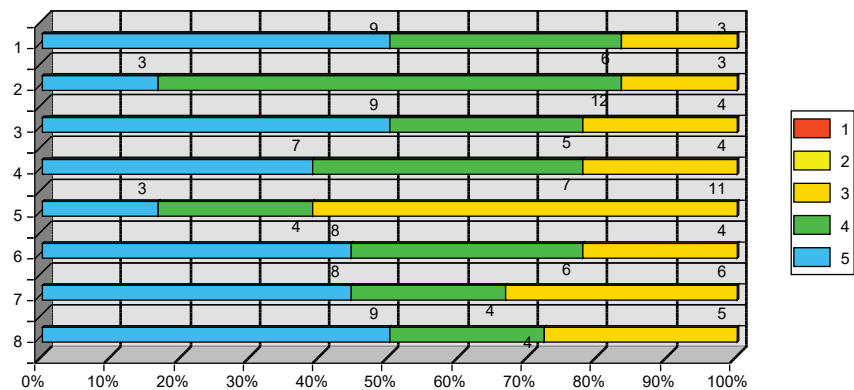
疾病治療論Ⅲ(脳神経・運動・感覚・精神機能の

アンケート総数 18枚

5段階評価	5:5	4:4	3:3	2:2	1:1
-------	-----	-----	-----	-----	-----

- この授業に積極的に参加しましたか。
- この授業で取り組むべき事前事後課題を理解できていましたか。
- 教員の説明はわかりやすかったですか。
- 毎時間の授業の要点は明確でしたか。
- 毎時間の授業の分量は適切でしたか。
- 教員の話し方は聞き取りやすかったですか。
- 提示された資料(文字、図表など)はわかりやすかったですか。
- この授業は、総合的にみて満足できるものでしたか

評価	5	4	3	2	1	平均
集計	9	6	3	0	0	4.33
集計	3	12	3	0	0	4
集計	9	5	4	0	0	4.28
集計	7	7	4	0	0	4.17
集計	3	4	11	0	0	3.56
集計	8	6	4	0	0	4.22
集計	8	4	6	0	0	4.11
集計	9	4	5	0	0	4.22



2024年度前期 疾病治療論Ⅲ(脳神経・運動・感覚・精神機能の障害) 火曜 5時限 柴田 政彦
 ■学生さんからの意見等に対する回答(改善策・コメント等)

分かりやすいという意見が多かったので今のやり方で継続

■自己評価及び今後の授業改善について

分かりやすいという意見が多かったので今のやり方で継続

【アンケート内容】

- この授業に積極的に参加しましたか。
 5とても積極的だった, 4積極的だった, 3どちらともいえない, 2消極的だった, 1とても消極的だった
- この授業で取り組むべき事前事後課題を理解できていましたか。
 4十分理解できていた, 3ある程度理解できていた, 2あまり理解できていなかった, 1わからない
- 教員の説明はわかりやすかったですか。
 5とてもわかりやすかった, 4わかりやすかった, 3どちらともいえない, 2わかりにくかった, 1とてもわかりにくかった
- 毎時間の授業の要点は明確でしたか。
 5とても明確であった, 4明確であった, 3どちらともいえない, 2不明確であった, 1とても不明確であった
- 毎時間の授業の分量は適切でしたか。
 5とても多かった, 4やや多かった, 3適切であった, 2やや少なかった, 1とても少なかった
- 教員の話し方は聞き取りやすかったですか。
 5とても聞き取りやすかった, 4聞き取りやすかった, 3どちらともいえない, 2聞き取りにくかった, 1とても聞き取りにくかった
- 提示された資料(文字、図表など)はわかりやすかったですか。
 5とても読み取りやすかった, 4読み取りやすかった, 3どちらともいえない, 2読み取りにくかった, 1とても読み取りにくかった
- この授業は、総合的にみて満足できるものでしたか
 5かなり満足, 4まあまあ満足, 3どちらともいえない, 2少し不満, 1かなり不満

2024年度

授業評価アンケート(集計表)

開講年度 2024年度 水曜日1時限 山本 永人

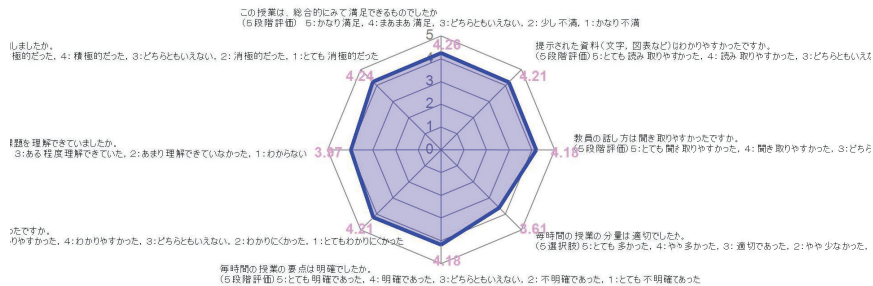
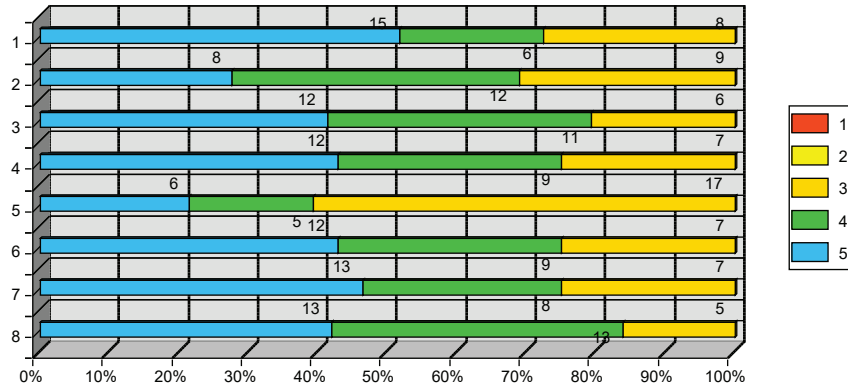
社会福祉学

アンケート総数 31枚

5段階評価	5:5	4:4	3:3	2:2	1:1
-------	-----	-----	-----	-----	-----

- この授業に積極的に参加しましたか。
- この授業で取り組むべき事前事後課題を理解できていましたか。
- 教員の説明はわかりやすかったですか。
- 毎時間の授業の要点は明確でしたか。
- 毎時間の授業の分量は適切でしたか。
- 教員の話し方は聞き取りやすかったですか。
- 提示された資料(文字、図表など)はわかりやすかったですか。
- この授業は、総合的にみて満足できるものでしたか

評価	5	4	3	2	1	平均
集計	15	6	8	0	0	4.24
集計	8	12	9	0	0	3.97
集計	12	11	6	0	0	4.21
集計	12	9	7	0	0	4.18
集計	6	5	17	0	0	3.61
集計	12	9	7	0	0	4.18
集計	13	8	7	0	0	4.21
集計	13	13	5	0	0	4.26



2024年度

授業評価アンケート(集計表)

開講年度 2024年度 水曜日3時限 服部 律子

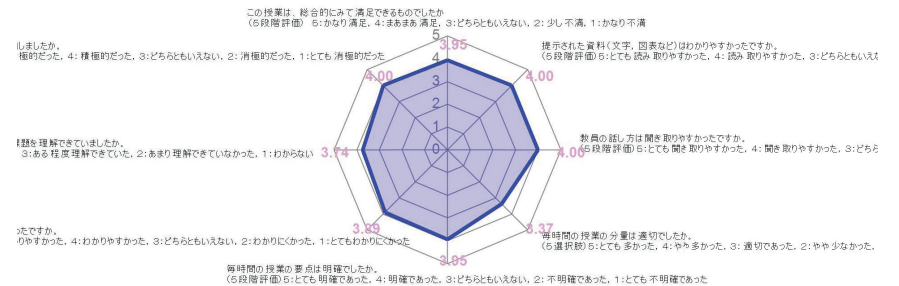
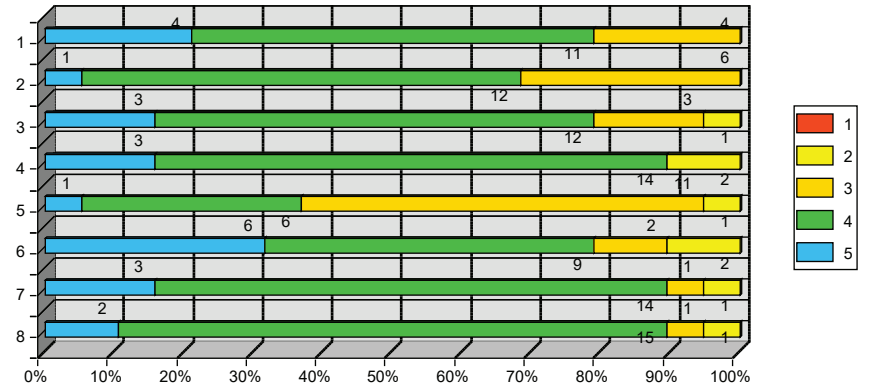
助産学概論

アンケート総数 19枚

5段階評価	5:5	4:4	3:3	2:2	1:1
-------	-----	-----	-----	-----	-----

- この授業に積極的に参加しましたか。
- この授業で取り組むべき事前事後課題を理解できていましたか。
- 教員の説明はわかりやすかったですか。
- 毎時間の授業の要点は明確でしたか。
- 毎時間の授業の分量は適切でしたか。
- 教員の話し方は聞き取りやすかったですか。
- 提示された資料(文字、図表など)はわかりやすかったですか。
- この授業は、総合的にみて満足できるものでしたか

評価	5	4	3	2	1	平均
集計	4	11	4	0	0	4
集計	1	12	6	0	0	3.74
集計	3	12	3	1	0	3.89
集計	3	14	0	2	0	3.95
集計	1	6	11	1	0	3.37
集計	6	9	2	2	0	4
集計	3	14	1	1	0	4
集計	2	15	1	1	0	3.95



2024年度

授業評価アンケート(集計表)

開講年度 2024年度 金曜日2時限 小池 伝一

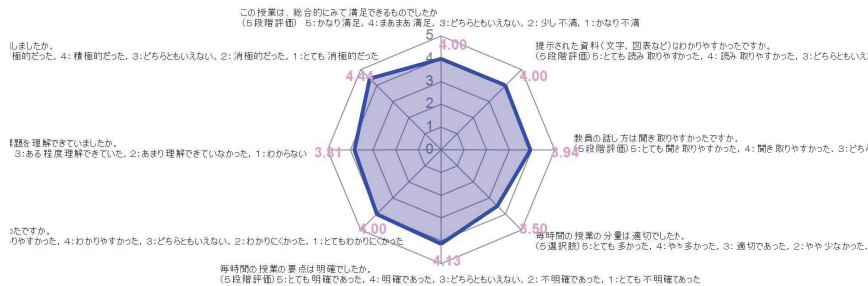
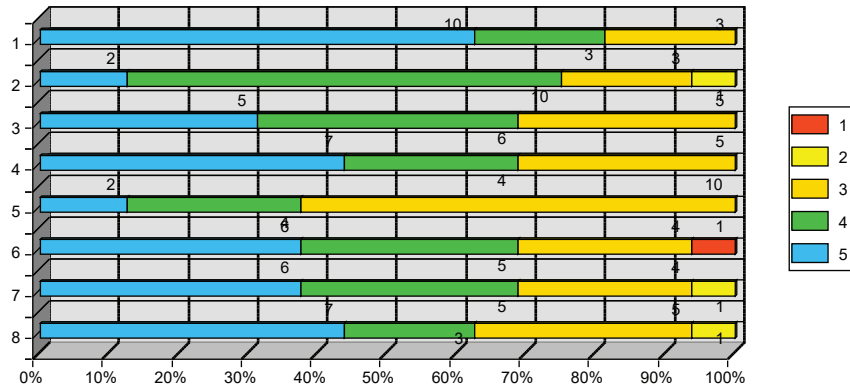
小児看護学概論

アンケート総数 16枚

5段階評価	5.5	4.4	3.3	2.2	1.1
-------	-----	-----	-----	-----	-----

- この授業に積極的に参加しましたか。
- この授業で取り組むべき事前事後課題を理解できていましたか。
- 教員の説明はわかりやすかったですか。
- 毎時間の授業の要点は明確でしたか。
- 毎時間の授業の分量は適切でしたか。
- 教員の話し方は聞き取りやすかったですか。
- 提示された資料(文字、図表など)はわかりやすかったですか。
- この授業は、総合的にみて満足できるものでしたか

評価	5	4	3	2	1	平均
集計	10	3	3	0	0	4.44
集計	2	10	3	1	0	3.81
集計	5	6	5	0	0	4
集計	7	4	5	0	0	4.13
集計	2	4	10	0	0	3.5
集計	6	5	4	0	1	3.94
集計	6	5	4	1	0	4
集計	7	3	5	1	0	4



2024年度前期 小児看護学概論 金曜 2限 小池 伝一
 ■学生さんからの意見等に対する回答(改善策・コメント等)

課題について詳細の説明をして欲しいとのことでした。第1回目に配布物を使用した詳細の説明だけでなく、毎回配布物を用いて説明を繰り返していきたいと思います。

■自己評価及び今後の授業改善について

学生から講義はとても分かり易い、適度な声ではっきり伝達していたとの評価があった。その点は、来年度以降も継続していく。課題の詳細説明については、講義の度に毎回、繰り返し説明していく。

【アンケート内容】

- この授業に積極的に参加しましたか。
 5とても積極的だった, 4積極的だった, 3どちらともいえない, 2消極的だった, 1とても消極的だった
- この授業で取り組むべき事前事後課題を理解できていましたか。
 4十分理解できていた, 3ある程度理解できていた, 2あまり理解できていなかった, 1わからない
- 教員の説明はわかりやすかったですか。
 5とてもわかりやすかった, 4わかりやすかった, 3どちらともいえない, 2わかりにくかった, 1とてもわかりにくかった
- 毎時間の授業の要点は明確でしたか。
 5とても明確であった, 4明確であった, 3どちらともいえない, 2不明確であった, 1とても不明確であった
- 毎時間の授業の分量は適切でしたか。
 5とても多かった, 4やや多かった, 3適切であった, 2やや少なかった, 1とても少なかった
- 教員の話し方は聞き取りやすかったですか。
 5とても聞き取りやすかった, 4聞き取りやすかった, 3どちらともいえない, 2聞き取りにくかった, 1とても聞き取りにくかった
- 提示された資料(文字、図表など)はわかりやすかったですか。
 5とても読み取りやすかった, 4読み取りやすかった, 3どちらともいえない, 2読み取りにくかった, 1とても読み取りにくかった
- この授業は、総合的にみて満足できるものでしたか
 5かなり満足, 4まあまあ満足, 3どちらともいえない, 2少し不満, 1かなり不満

2024年度

授業評価アンケート(集計表)

開講年度 2024年度 木曜日3時限 村岡 潔

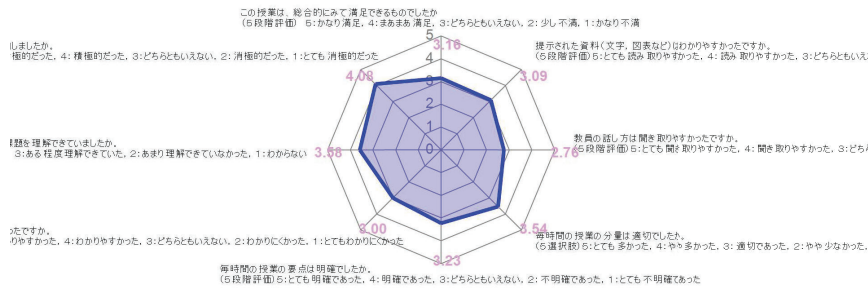
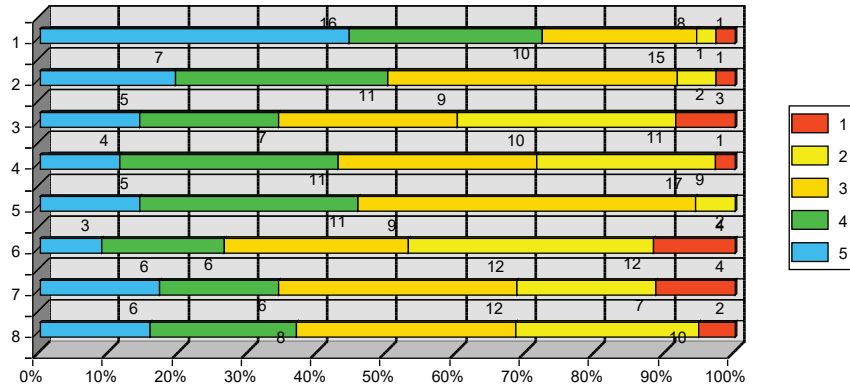
人体構造機能学 I

アンケート総数 38 枚

5段階評価	5:5	4:4	3:3	2:2	1:1
-------	-----	-----	-----	-----	-----

- この授業に積極的に参加しましたか。
- この授業で取り組むべき事前事後課題を理解できていましたか。
- 教員の説明はわかりやすかったですか。
- 毎時間の授業の要点は明確でしたか。
- 毎時間の授業の分量は適切でしたか。
- 教員の話し方は聞き取りやすかったですか。
- 提示された資料(文字, 図表など)はわかりやすかったですか。
- この授業は、総合的にみて満足できるものでしたか

評価	5	4	3	2	1	平均
集計	16	10	8	1	1	4.08
集計	7	11	15	2	1	3.58
集計	5	7	9	11	3	3
集計	4	11	10	9	1	3.23
集計	5	11	17	2	0	3.54
集計	3	6	9	12	4	2.76
集計	6	6	12	7	4	3.09
集計	6	8	12	10	2	3.16



2024年度

授業評価アンケート(集計表)

開講年度 2024年度 木曜日4時限 臼井 キミカ

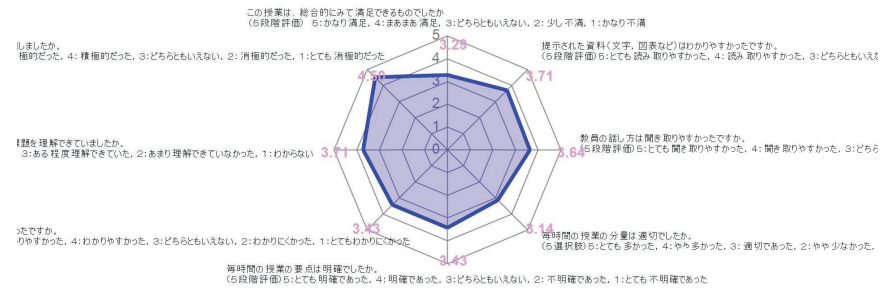
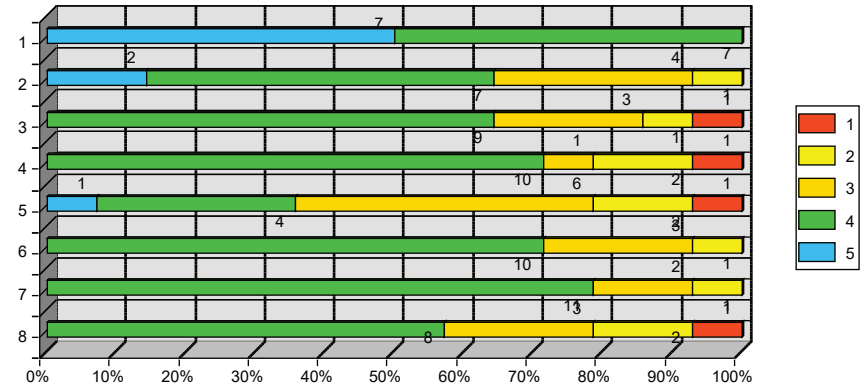
成人老年看護援助論演習Ⅱ(障害適応とエンドオ

アンケート総数 14 枚

5段階評価	5:5	4:4	3:3	2:2	1:1
-------	-----	-----	-----	-----	-----

- この授業に積極的に参加しましたか。
- この授業で取り組むべき事前事後課題を理解できていましたか。
- 教員の説明はわかりやすかったですか。
- 毎時間の授業の要点は明確でしたか。
- 毎時間の授業の分量は適切でしたか。
- 教員の話し方は聞き取りやすかったですか。
- 提示された資料(文字, 図表など)はわかりやすかったですか。
- この授業は、総合的にみて満足できるものでしたか

評価	5	4	3	2	1	平均
集計	7	7	0	0	0	4.5
集計	2	7	4	1	0	3.71
集計	0	9	3	1	1	3.43
集計	0	10	1	2	1	3.43
集計	1	4	6	2	1	3.14
集計	0	10	3	1	0	3.64
集計	0	11	2	1	0	3.71
集計	0	8	3	2	1	3.29



2024年度

授業評価アンケート(集計表)

開講年度 2024年度 月曜日1時限 岩本 淳子

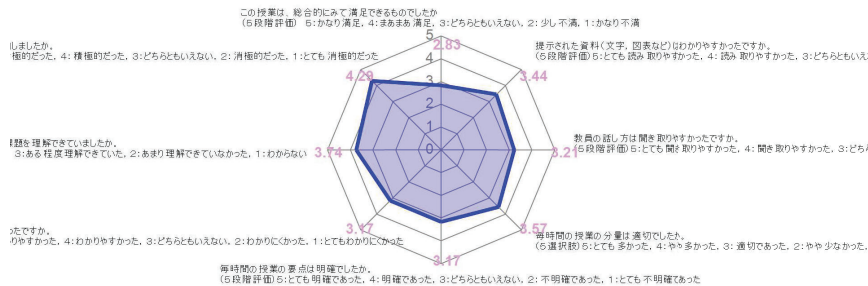
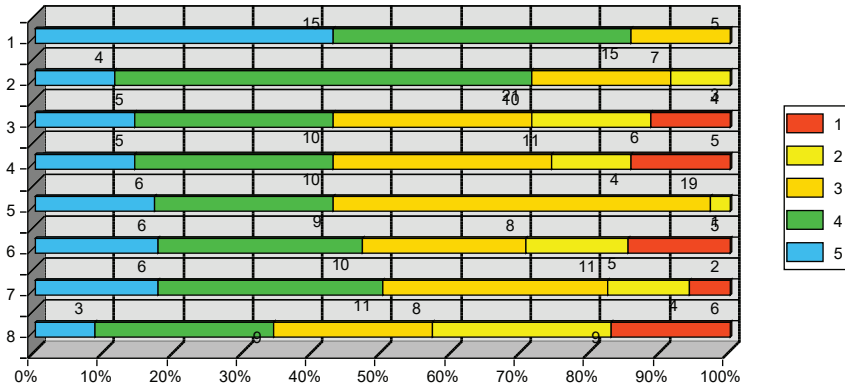
成人老年看護学概論

アンケート総数 35枚

5段階評価	5.5	4.4	3.3	2.2	1.1
-------	-----	-----	-----	-----	-----

- この授業に積極的に参加しましたか。
- この授業で取り組むべき事前事後課題を理解できていましたか。
- 教員の説明はわかりやすかったですか。
- 毎時間の授業の要点は明確でしたか。
- 毎時間の授業の分量は適切でしたか。
- 教員の話し方は聞き取りやすかったですか。
- 提示された資料(文字、図表など)はわかりやすかったですか。
- この授業は、総合的にみて満足できるものでしたか

評価	5	4	3	2	1	平均
集計	15	15	5	0	0	4.29
集計	4	21	7	3	0	3.74
集計	5	10	10	6	4	3.17
集計	5	10	11	4	5	3.17
集計	6	9	19	1	0	3.57
集計	6	10	8	5	5	3.21
集計	6	11	11	4	2	3.44
集計	3	9	8	9	6	2.83



複数の教員で担当していますので、ご意見を頂いた内容は真摯に受け止め改善していきたいと考えています。学生さんも「事前学習-授業-振り返り」の習慣をつけていきましょう。授業を受けるだけでなく、前後の学習や振り返りがあって深い学びや長期記憶に残ります。

事後学習の内容が事前・事後の学習課題は、評価の際に日常の学習への取り組みとして参考にさせていただくと説明しています。

また、授業資料はバラバラの状態を持ち歩くと紛失の恐れがあります。何よりもファイルに綴じていくと後で見返した際に学習の流れがわかり、学習内容を管理して必要なときにすぐにアクセスできるようになります。

「ファイル整理をしていない生徒に対して全員の前で注意するのは、成人・老年看護学概論に必要なことであり、プリントを探す時間で授業の遅れを取るはその生徒だけであるため、全員の前で言う必要はない」という意見についてはもっともですが、今回概論の授業で話題を提供した理由は、他にもあります。

授業資料をどう管理しているかを聞くことと意外と綴じていない学生さんが多かったのがこれから困るのではないかと思います。

2年生前期は「概論」の授業資料ですが、2年生後期には援助論が2科目、3年前期は援助論演習が2科目予定されています。概論の経過別看護の、例えば、急性期・回復期の看護の資料は、援助論1や援助論演習1の授業資料と合わせてファイルすると、臨地実習の1（急性期）2（回復期）に大いに活用できるようになります。

看護の学習は授業が終了すれば、定期試験が終了すればそれで終わりではありません。学修した知識を統合して個別の看護場面に適応していくことが求められます。2年生後期には援助論 60時間×2科目分の授業資料が増えていくことになります。援助論を学ぶときは概論の知識が基盤になりますし、援助論演習を学ぶときは、概論と援助論の知識が基盤になります。実習ではすべての知識の統合が必要です。国試はすべての科目が対象になります。

一定の文脈で学習したことを必要な時に必要な箇所を確認し課題に取り組むためには、日ごろから事前学習や振り返り、授業資料をファイルに綴じていくことは大事なことです。他の方法を知らないやったことがないという方にはお勧めの方法で、多くの学生さんには授業と全く無関係な話ではないと考えています。

そうした話をするときには大事なことをできるだけ客観的に繰り返し説明する傾向にあります。学習内容を統合して活用していく学習の主体は学生さんで、誰も代わりに務めることはできません。学びにおいてより主体的で自己主導的に学んでいくための行為と自分のやりたいことを日々の学習にバランスよく取り込んでいけることを期待していますし、声も大きいので学生さんに「威圧的」という印象を与えたかもしれないと反省しています。しかし、学生さんを押しさえつけたり支配したりするような意図は全くありませんし、「叱る」「怒る」つもりもありません。

今後は授業資料を綴じていないことを「叱られた」「怒られた」と感情的に受け止められないような説明の仕方に気を付けます（但し、教育の質の低下につながる教員間で生じた出来事については学生さんに迷惑がからないよう厳正に対処します）。

2年生後期の科目のガイダンスでも各科目のつながりを説明しますので、授業資料を綴じる意味をご自身でも考えてください。

■自己評価及び今後の授業改善について

2名の担当教員で学生からの授業評価アンケートの内容を真摯に受け止め、次年度の授業改善に繋いでいきたい。

・授業の振り返りはできるだけ多くの学生からの意見や感想を次の授業の前に紹介している。学生からは他の学生の学習の様子がよく理解できると好評を得ているのでこれからも継続していく。

・事後学習はほとんどが授業のふりかえり、質問・感想・意見を記入してもらうので、「事後学習」がわかりにくいということはないと考えられるが、学生へ周知できるよう徹底していきたい。また、事前学習・事後学習内容は平常点として評価することを授業の1回目に説明しているが、念のため、説明内容に対して理解したことを確認していくことにする。

・2年生の前期は各領域の概論が始まり、しかも学習の難易度は高くなることを予測しても全体の授業評価と比べると平均点は低い。定期試験の平均点は低くはないが、覚えて回答する問題と記述式解答問題では記述式問題の回答率が低いので、「学習の取り組みの意欲」はあるものの「思考力・判断力・表現力」「主体的に学習に取り組む態度」の形成を支援していくことが課題である。

【アンケート内容】

1. この授業に積極的に参加しましたか。
5とても積極的だった, 4積極的だった, 3どちらともいえない, 2消極的だった, 1とても消極的だった
2. この授業で取り組むべき事前事後課題を理解できていましたか。
4十分理解できていた, 3ある程度理解できていた, 2あまり理解できていなかった, 1わからない
3. 教員の説明はわかりやすかったですか。
5とてもわかりやすかった, 4わかりやすかった, 3どちらともいえない, 2わかりにくかった, 1とてもわかりにくかった
4. 毎時間の授業の要点は明確でしたか。
5とても明確であった, 4明確であった, 3どちらともいえない, 2不明確であった, 1とても不明確であった
5. 毎時間の授業の分量は適切でしたか。
5とても多かった, 4やや多かった, 3適切であった, 2やや少なかった, 1とても少なかった
6. 教員の話し方は聞き取りやすかったですか。
5とても聞き取りやすかった, 4聞き取りやすかった, 3どちらともいえない, 2聞き取りにくかった, 1とても聞き取りにくかった
7. 提示された資料（文字、図表など）はわかりやすかったですか。
5とても読み取りやすかった, 4読み取りやすかった, 3どちらともいえない, 2読み取りにくかった, 1とても読み取りにくかった
8. この授業は、総合的にみて満足できるものでしたか
5かなり満足, 4まあまあ満足, 3どちらともいえない, 2少し不満, 1かなり不満

2024年度

授業評価アンケート(集計表)

開講年度 2024年度 月曜日2時限 蓮池 光人

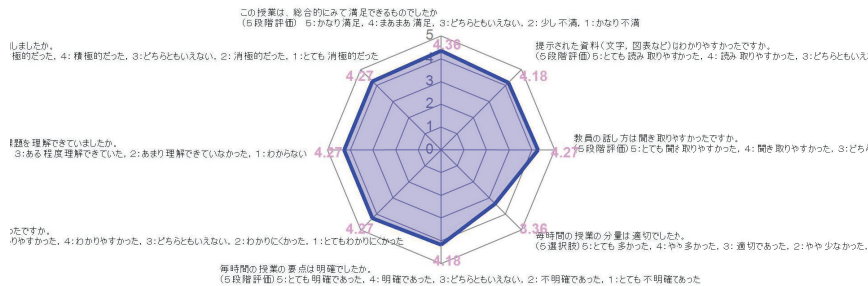
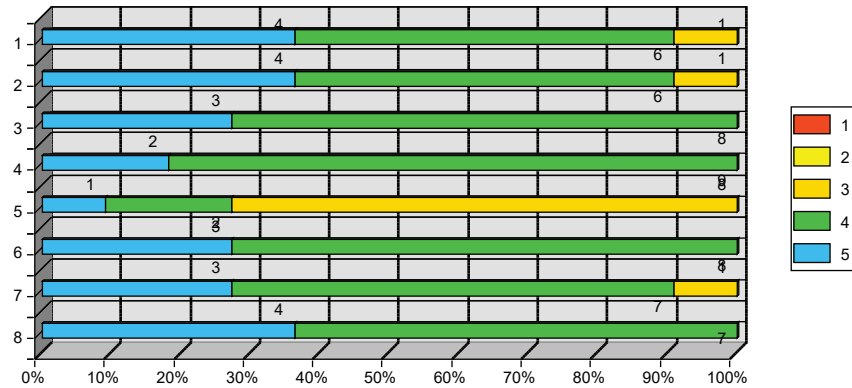
精神看護援助論演習

アンケート総数 11枚

5段階評価	5.5	4.4	3.3	2.2	1.1
-------	-----	-----	-----	-----	-----

- この授業に積極的に参加しましたか。
- この授業で取り組むべき事前事後課題を理解できていましたか。
- 教員の説明はわかりやすかったですか。
- 毎時間の授業の要点は明確でしたか。
- 毎時間の授業の分量は適切でしたか。
- 教員の話し方は聞き取りやすかったですか。
- 提示された資料(文字, 図表など)はわかりやすかったですか。
- この授業は、総合的にみて満足できるものでしたか

評価	5	4	3	2	1	平均
集計	4	6	1	0	0	4.27
集計	4	6	1	0	0	4.27
集計	3	8	0	0	0	4.27
集計	2	9	0	0	0	4.18
集計	1	2	8	0	0	3.36
集計	3	8	0	0	0	4.27
集計	3	7	1	0	0	4.18
集計	4	7	0	0	0	4.36



2024年度前期 精神看護援助論演習 月曜 2限 西出 順子

■学生さんからの意見等に対する回答(改善策・コメント等)

「毎時間の授業の分量は適切でしたか」の問いに8名が3と評価していた。個人ワークにかかる時間が少なかったと思われるが、個人ワークについては、今年度から他演習科目の追加等でタイトになりました。自身で行う時間が少ない分は助言で補いたいと思います。

■自己評価及び今後の授業改善について

演習が看護過程にかかる時間が多いので、来年度はさらに体験型の演習を増やしたいと思います。それに伴い、評価の仕方も変えていきたいと思います。

【アンケート内容】

- この授業に積極的に参加しましたか。
5とても積極的だった, 4積極的だった, 3どちらともいえない, 2消極的だった, 1とても消極的だった
- この授業で取り組むべき事前事後課題を理解できていましたか。
4十分理解できていた, 3ある程度理解できていた, 2あまり理解できていなかった, 1わからない
- 教員の説明はわかりやすかったですか。
5とてもわかりやすかった, 4わかりやすかった, 3どちらともいえない, 2わかりにくかった, 1とてもわかりにくかった
- 毎時間の授業の要点は明確でしたか。
5とても明確であった, 4明確であった, 3どちらともいえない, 2不明確であった, 1とても不明確であった
- 毎時間の授業の分量は適切でしたか。
5とても多かった, 4やや多かった, 3適切であった, 2やや少なかった, 1とても少なかった
- 教員の話し方は聞き取りやすかったですか。
5とても聞き取りやすかった, 4聞き取りやすかった, 3どちらともいえない, 2聞き取りにくかった, 1とても聞き取りにくかった
- 提示された資料(文字, 図表など)はわかりやすかったですか。
5とても読み取りやすかった, 4読み取りやすかった, 3どちらともいえない, 2読み取りにくかった, 1とても読み取りにくかった
- この授業は、総合的にみて満足できるものでしたか
5かなり満足, 4まあまあ満足, 3どちらともいえない, 2少し不満, 1かなり不満

2024年度

授業評価アンケート(集計表)

開講年度 2024年度 木曜日3時限 上野 栄一

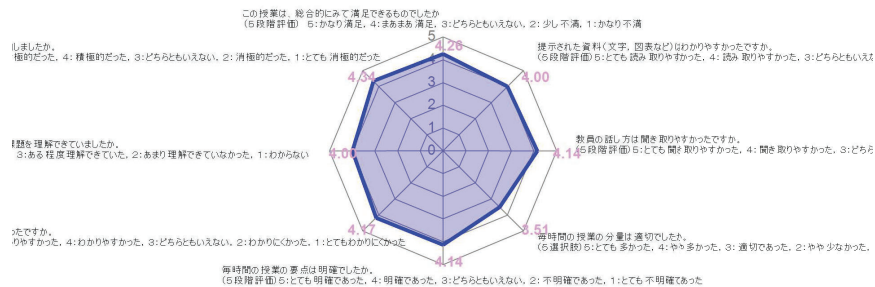
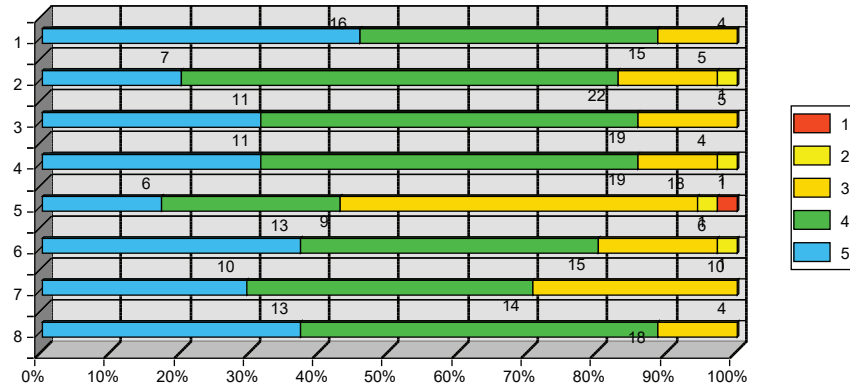
精神看護学概論

アンケート総数 35 枚

5段階評価	5:5	4:4	3:3	2:2	1:1
-------	-----	-----	-----	-----	-----

- この授業に積極的に参加しましたか。
- この授業で取り組むべき事前事後課題を理解できていましたか。
- 教員の説明はわかりやすかったですか。
- 毎時間の授業の要点は明確でしたか。
- 毎時間の授業の分量は適切でしたか。
- 教員の話し方は聞き取りやすかったですか。
- 提示された資料(文字、図表など)はわかりやすかったですか。
- この授業は、総合的にみて満足できるものでしたか

評価	5	4	3	2	1	平均
集計	16	15	4	0	0	4.34
集計	7	22	5	1	0	4
集計	11	19	5	0	0	4.17
集計	11	19	4	1	0	4.14
集計	6	9	18	1	1	3.51
集計	13	15	6	1	0	4.14
集計	10	14	10	0	0	4
集計	13	18	4	0	0	4.26



2024年度

授業評価アンケート(集計表)

開講年度 2024年度 月曜日3時限 大橋 尚弘

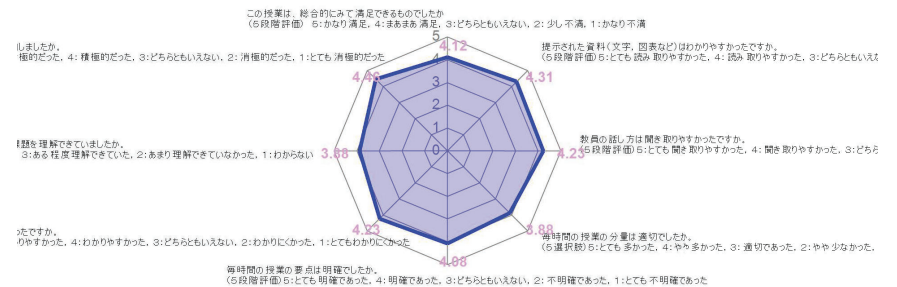
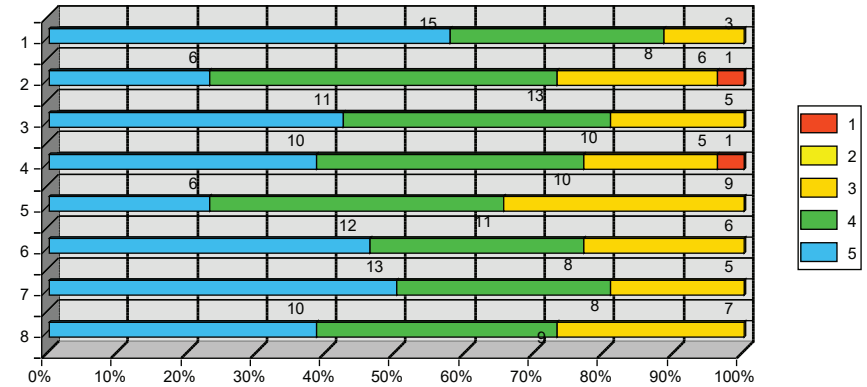
地域・在宅看護学概論

アンケート総数 26 枚

5段階評価	5:5	4:4	3:3	2:2	1:1
-------	-----	-----	-----	-----	-----

- この授業に積極的に参加しましたか。
- この授業で取り組むべき事前事後課題を理解できていましたか。
- 教員の説明はわかりやすかったですか。
- 毎時間の授業の要点は明確でしたか。
- 毎時間の授業の分量は適切でしたか。
- 教員の話し方は聞き取りやすかったですか。
- 提示された資料(文字、図表など)はわかりやすかったですか。
- この授業は、総合的にみて満足できるものでしたか

評価	5	4	3	2	1	平均
集計	15	8	3	0	0	4.46
集計	6	13	6	0	1	3.88
集計	11	10	5	0	0	4.23
集計	10	10	5	0	1	4.08
集計	6	11	9	0	0	3.88
集計	12	8	6	0	0	4.23
集計	13	8	5	0	0	4.31
集計	10	9	7	0	0	4.12



2024年度

授業評価アンケート(集計表)

開講年度 2024年度 金曜日1時限 高木 悠哉

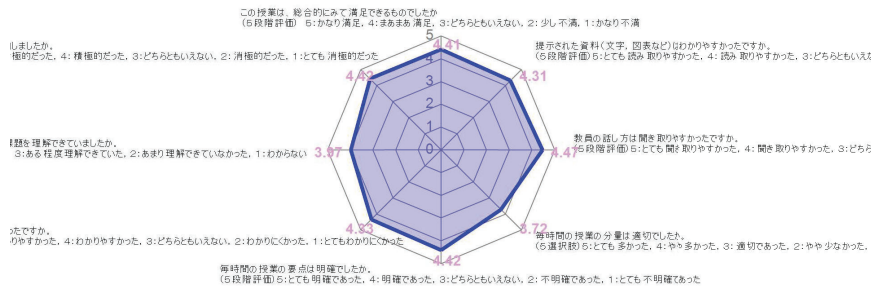
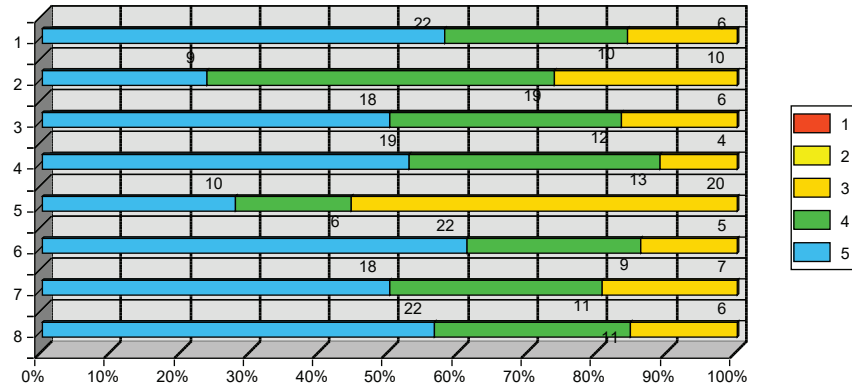
発達心理学

アンケート総数 39 枚

5段階評価	5.5	4.4	3.3	2.2	1.1
-------	-----	-----	-----	-----	-----

- この授業に積極的に参加しましたか。
- この授業で取り組むべき事前事後課題を理解できていましたか。
- 教員の説明はわかりやすかったですか。
- 毎時間の授業の要点は明確でしたか。
- 毎時間の授業の分量は適切でしたか。
- 教員の話し方は聞き取りやすかったですか。
- 提示された資料(文字、図表など)はわかりやすかったですか。
- この授業は、総合的にみて満足できるものでしたか

評価	5	4	3	2	1	平均
集計	22	10	6	0	0	4.42
集計	9	19	10	0	0	3.97
集計	18	12	6	0	0	4.33
集計	19	13	4	0	0	4.42
集計	10	6	20	0	0	3.72
集計	22	9	5	0	0	4.47
集計	18	11	7	0	0	4.31
集計	22	11	6	0	0	4.41



2024年度

授業評価アンケート(集計表)

開講年度 2024年度 月曜日1時限 荒木 博陽

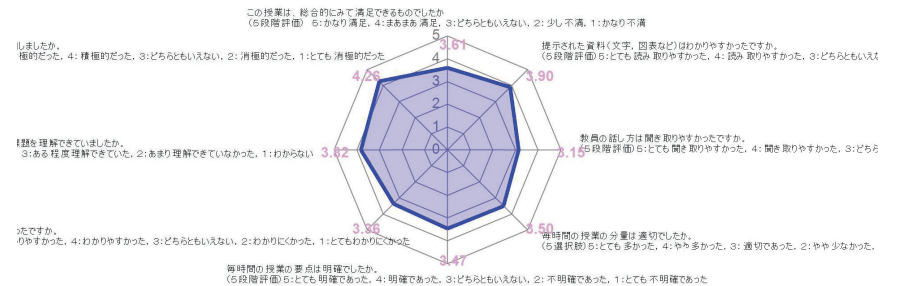
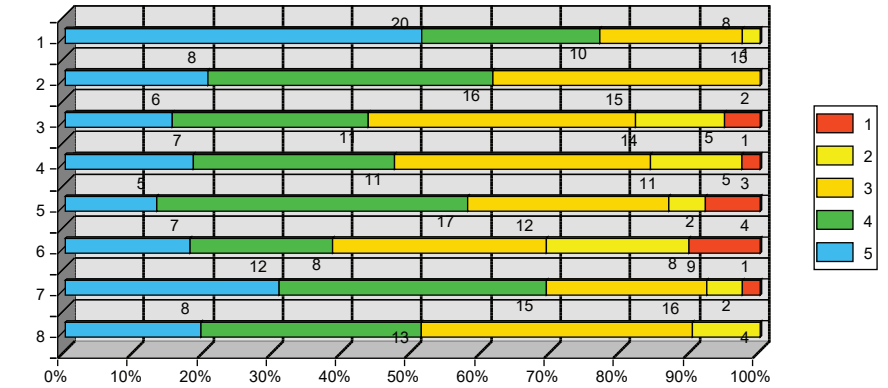
微生物学

アンケート総数 41 枚

5段階評価	5.5	4.4	3.3	2.2	1.1
-------	-----	-----	-----	-----	-----

- この授業に積極的に参加しましたか。
- この授業で取り組むべき事前事後課題を理解できていましたか。
- 教員の説明はわかりやすかったですか。
- 毎時間の授業の要点は明確でしたか。
- 毎時間の授業の分量は適切でしたか。
- 教員の話し方は聞き取りやすかったですか。
- 提示された資料(文字、図表など)はわかりやすかったですか。
- この授業は、総合的にみて満足できるものでしたか

評価	5	4	3	2	1	平均
集計	20	10	8	1	0	4.26
集計	8	16	15	0	0	3.82
集計	6	11	15	5	2	3.36
集計	7	11	14	5	1	3.47
集計	5	17	11	2	3	3.5
集計	7	8	12	8	4	3.15
集計	12	15	9	2	1	3.9
集計	8	13	16	4	0	3.61



2024年度

授業評価アンケート(集計表)

開講年度 2024年度 月曜日1時限 荒木 博陽

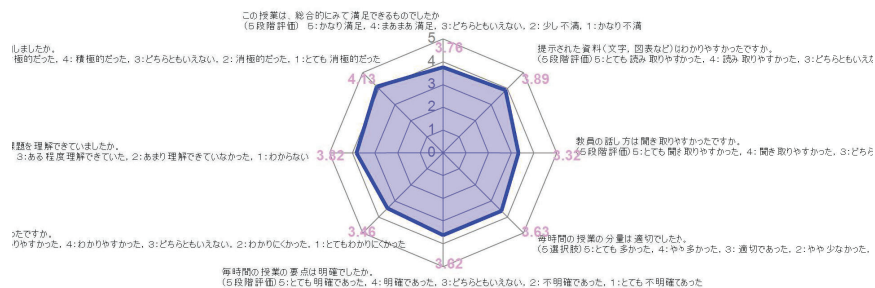
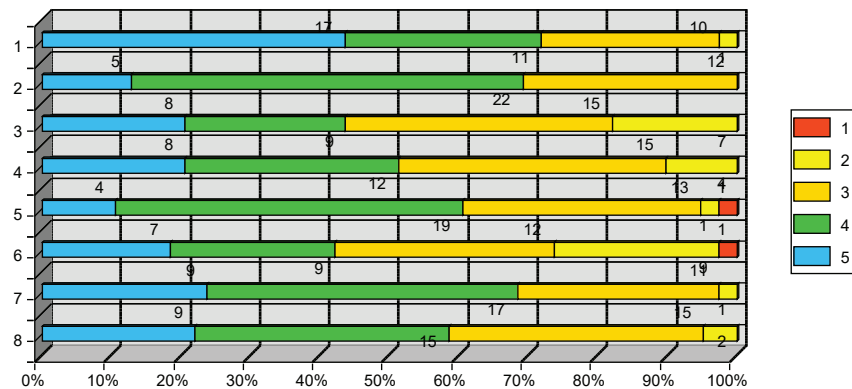
病理学

アンケート総数 41枚

5段階評価	5.5	4.4	3.3	2.2	1.1
-------	-----	-----	-----	-----	-----

- この授業に積極的に参加しましたか。
- この授業で取り組むべき事前事後課題を理解できていましたか。
- 教員の説明はわかりやすかったですか。
- 毎時間の授業の要点は明確でしたか。
- 毎時間の授業の分量は適切でしたか。
- 教員の話し方は聞き取りやすかったですか。
- 提示された資料(文字、図表など)はわかりやすかったですか。
- この授業は、総合的にみて満足できるものでしたか

評価	5	4	3	2	1	平均
集計	17	11	10	1	0	4.13
集計	5	22	12	0	0	3.82
集計	8	9	15	7	0	3.46
集計	8	12	15	4	0	3.62
集計	4	19	13	1	1	3.63
集計	7	9	12	9	1	3.32
集計	9	17	11	1	0	3.89
集計	9	15	15	2	0	3.76



2024年度

授業評価アンケート(集計表)

開講年度 2024年度 木曜日2時限 上野 栄一

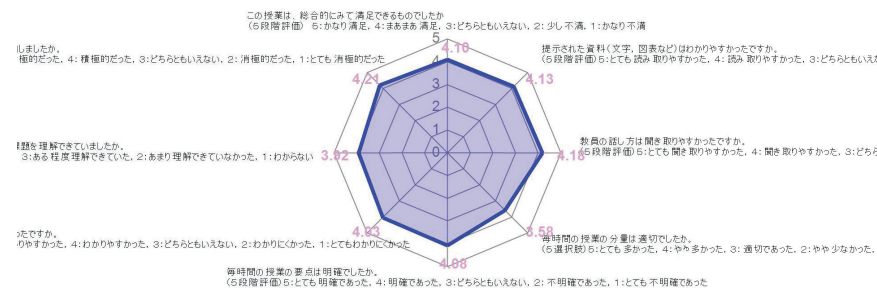
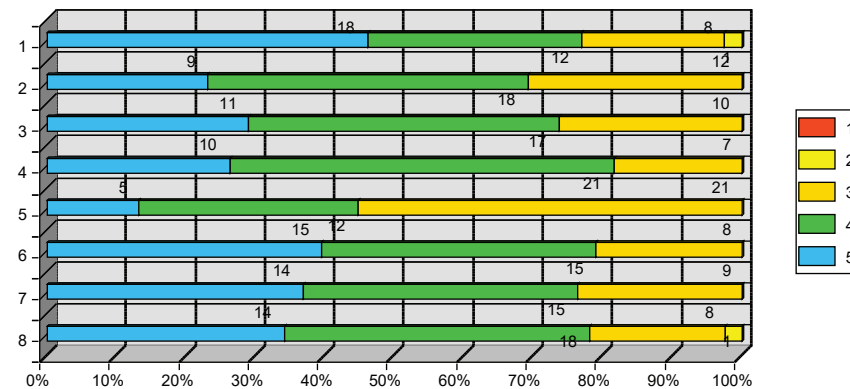
保健医療概論

アンケート総数 41枚

5段階評価	5.5	4.4	3.3	2.2	1.1
-------	-----	-----	-----	-----	-----

- この授業に積極的に参加しましたか。
- この授業で取り組むべき事前事後課題を理解できていましたか。
- 教員の説明はわかりやすかったですか。
- 毎時間の授業の要点は明確でしたか。
- 毎時間の授業の分量は適切でしたか。
- 教員の話し方は聞き取りやすかったですか。
- 提示された資料(文字、図表など)はわかりやすかったですか。
- この授業は、総合的にみて満足できるものでしたか

評価	5	4	3	2	1	平均
集計	18	12	8	1	0	4.21
集計	9	18	12	0	0	3.92
集計	11	17	10	0	0	4.03
集計	10	21	7	0	0	4.08
集計	5	12	21	0	0	3.58
集計	15	15	8	0	0	4.18
集計	14	15	9	0	0	4.13
集計	14	18	8	1	0	4.1



2024年度 授業評価アンケート(集計表)

開講年度 2024年度 火曜日5時限 瀧本 茂

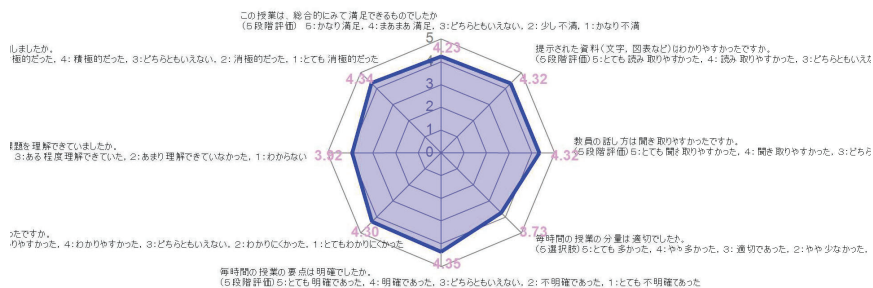
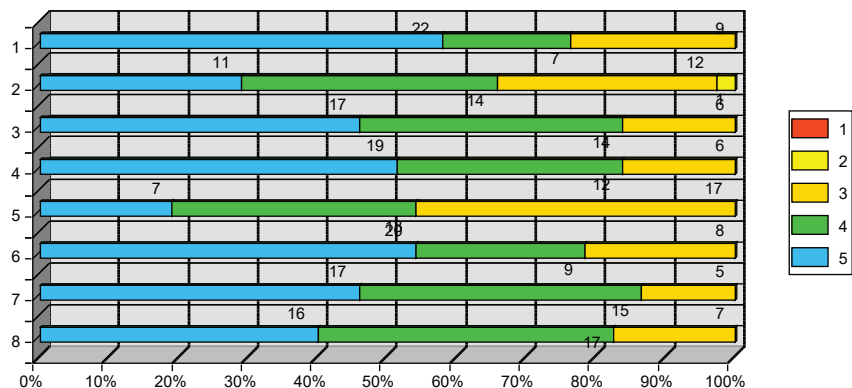
保健医療福祉行政論Ⅰ(社会保障・社会福祉の

アンケート総数 40枚

5段階評価	5.5	4.4	3.3	2.2	1.1
-------	-----	-----	-----	-----	-----

- この授業に積極的に参加しましたか。
- この授業で取り組むべき事前事後課題を理解できていましたか。
- 教員の説明はわかりやすかったですか。
- 毎時間の授業の要点は明確でしたか。
- 毎時間の授業の分量は適切でしたか。
- 教員の話し方は聞き取りやすかったですか。
- 提示された資料(文字、図表など)はわかりやすかったですか。
- この授業は、総合的にみて満足できるものでしたか

評価	5	4	3	2	1	平均
集計	22	7	9	0	0	4.34
集計	11	14	12	1	0	3.92
集計	17	14	6	0	0	4.3
集計	19	12	6	0	0	4.35
集計	7	13	17	0	0	3.73
集計	20	9	8	0	0	4.32
集計	17	15	5	0	0	4.32
集計	16	17	7	0	0	4.23



2024年度

授業評価アンケート(集計表)

開講年度 2024年度 月曜日2時限 服部 律子

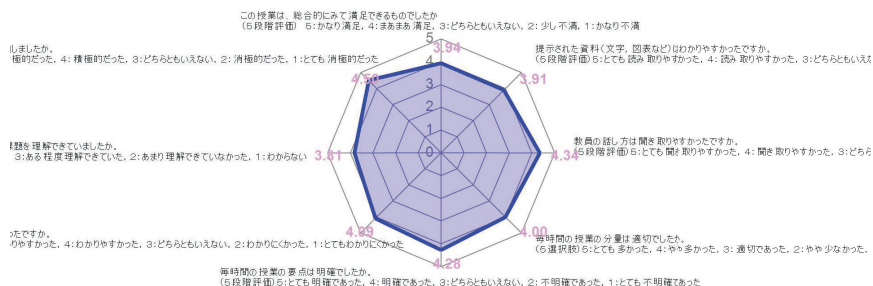
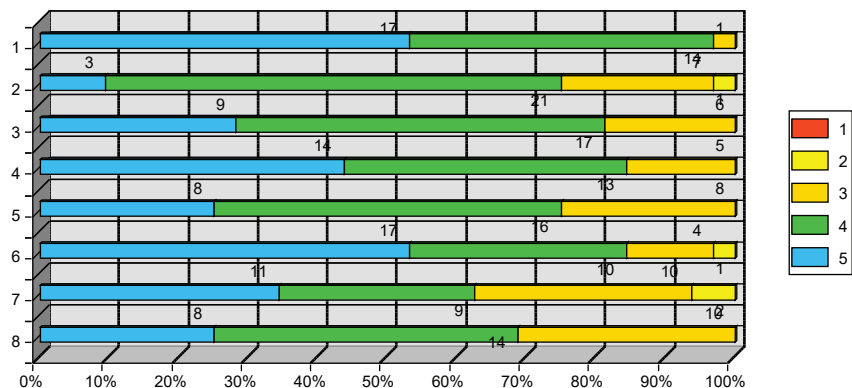
母性看護学概論

アンケート総数 32 枚

5段階評価	5:5	4:4	3:3	2:2	1:1
-------	-----	-----	-----	-----	-----

- この授業に積極的に参加しましたか。
- この授業で取り組むべき事前事後課題を理解できていましたか。
- 教員の説明はわかりやすかったですか。
- 毎時間の授業の要点は明確でしたか。
- 毎時間の授業の分量は適切でしたか。
- 教員の話し方は聞き取りやすかったですか。
- 提示された資料(文字、図表など)はわかりやすかったですか。
- この授業は、総合的にみて満足できるものでしたか

評価	5	4	3	2	1	平均
集計	17	14	1	0	0	4.5
集計	3	21	7	1	0	3.81
集計	9	17	6	0	0	4.09
集計	14	13	5	0	0	4.28
集計	8	16	8	0	0	4
集計	17	10	4	1	0	4.34
集計	11	9	10	2	0	3.91
集計	8	14	10	0	0	3.94



2024年度前期 母性看護学概論 月曜 2限 服部 律子

■学生さんからの意見等に対する回答(改善策・コメント等)

毎回くじ引きで座席を決定することについて好評な意見が多くみられました。毎回異なる学生と意見交換することへの意義が実感されており、今後も継続していきたいと思います。その一方、消極的な学生が集まった時の学びの低下を残念に思うコメントもあり、全員が積極的にグループワークに参加できる仕組みを工夫していきます。

各評価では授業の要点の明確さやわかりやすさ、聞き取りやすさは4.1~4.3と比較的高い評価であるのに対して、資料が3.9と低くなっていました。穴埋めにするなど覚えるポイントがわかる資料にして欲しいというコメントもあり、「考える材料」としての資料と皆さんのニーズとのずれが生じていたと思われ、正確に覚える必要がある内容の資料と、考える材料の資料の区別をわかりやすくするなど工夫していきたいと思えます。

■自己評価及び今後の授業改善について

学生の積極的な授業への参加も認められ、好評であった点は次年度も継続していきたい。授業資料については、こちらの意図が十分に伝わっていないところがあったと考えられ、初回のガイダンスでの説明や配布シラバスの内容を工夫していきたい。

今回は今までにないほどに回答者数が少なく、回答していない学生の声を拾いきれていないのが実情である。次年度に向けては、授業アンケートの回答とリフレクションペーパー記入の時間を分けるなど、回答率の改善に努力していきたい。

【アンケート内容】

- この授業に積極的に参加しましたか。
5とても積極的だった、4積極的だった、3どちらともいえない、2消極的だった、1とても消極的だった
- この授業で取り組むべき事前事後課題を理解できていましたか。
4十分理解できていた、3ある程度理解できていた、2あまり理解できていなかった、1わからない
- 教員の説明はわかりやすかったですか。
5とてもわかりやすかった、4わかりやすかった、3どちらともいえない、2わかりにくかった、1とてもわかりにくかった
- 毎時間の授業の要点は明確でしたか。
5とても明確であった、4明確であった、3どちらともいえない、2不明確であった、1とても不明確であった
- 毎時間の授業の分量は適切でしたか。
5とても多かった、4やや多かった、3適切であった、2やや少なかった、1とても少なかった
- 教員の話し方は聞き取りやすかったですか。
5とても聞き取りやすかった、4聞き取りやすかった、3どちらともいえない、2聞き取りにくかった、1とても聞き取りにくかった
- 提示された資料(文字、図表など)はわかりやすかったですか。
5とても読み取りやすかった、4読み取りやすかった、3どちらともいえない、2読み取りにくかった、1とても読み取りにくかった
- この授業は、総合的にみて満足できるものでしたか
5かなり満足、4まあまあ満足、3どちらともいえない、2少し不満、1かなり不満